

## กลยุทธ์การลงทุนอนุพันธ์

BY RESEARCH DIVISION

23 มกราคม 2566

### SET50 FUTURES:

สถานะ Short S50H23 ทุน 1005 จุด ปิดทำกำไร 7 จุด วันนี้ แนะนำ Trading ตามกรอบ 998-1008 จุดและ Short กรอบบน

### SET50 OPTION:

เปิดสถานะ Long S50H23P1025 ที่ 29 จุด ปัจจุบันกำไร 3.40 จุด แนะนำถือต่อ เป้าทำกำไร 37 จุด (SET50 = 998 จุด) และตั้งเลื่อน Stop Profit ที่ 32 จุดเพื่อ Lock กำไร 3 จุด คาด SET50 แกว่งขึ้นจำกัด

### SINGLE STOCK FUTURES:

แนะนำถือ Long BECH23 ทุน 10.62 บาท เป้าทำกำไร 11.30 บาท และ Cut loss 0.20 บาทจากทุน

แนะนำถือ Long ADVANCH23 ทุน 198 บาท เป้าทำกำไร 207 บาท และ Cut Loss 2 บาทจากทุน

### GOLD FUTURES:

GF10 Futures : คงแนะนำ Trading GF10G23 บริเวณ 29850-30320 บาท (\$1920-1950) และรอ Short กรอบบน

Gold Online: Trading GOH23 กรอบ 1930-1970 เหรียญ และ Short ที่กรอบบน

### ต่างชาติเริ่ม TAKE PROFIT

Date	SET	Change	Foreign (M\$)	S50 Futures (Contract)
03/01/23	1678.97	16.31	1,442	13,038
04/01/23	1673.25	-5.72	121	5,427
05/01/23	1663.86	-9.39	1,278	16,913
06/01/23	1673.86	10.0	4,494	6,923
09/01/23	1691.12	17.3	4,337	6,961
10/01/23	1691.41	0.3	4,299	4,083
11/01/23	1685.75	-5.7	939	8,965
12/01/23	1687.45	1.7	388	16,235
13/01/23	1681.73	-5.7	517	5,471
16/01/23	1684.86	3.1	364	2,472
17/01/23	1681.04	-3.8	808	2,494
18/01/23	1685.44	4.4	1,516	2,086
19/01/23	1688.48	3.0	1,715	5,197
20/01/23	1677.25	-11.2	2,875	25,169
<b>MTD</b>			<b>19,344</b>	<b>- 42,544</b>

ที่มา : ASPS Research

SET50 Index Futures / Option	P.3
Single Stock Futures	P.6
Gold Futures	P.8

\* ภายใต้สภาวะที่ตลาดเผชิญกับความผันผวนสูง ทำให้การปรับกลยุทธ์ใน Derivative Talk ต้องดำเนินการได้อย่างรวดเร็วขึ้น ฝ่ายวิจัย จึงเพิ่มช่องทางติดตามคำแนะนำกลยุทธ์การซื้อขายระหว่างวันทำการผ่าน 2 ช่องทาง เพื่อให้นักลงทุนสามารถปรับเปลี่ยนกลยุทธ์ ได้มีประสิทธิภาพมากยิ่งขึ้น คือ

\* แอปพลิเคชัน “ASP Smart”



\* Telegram “Asia plus group”

Follow now



Asia Plus Group

### RESEARCH DIVISION

บริษัทหลักทรัพย์ เอเชีย พลัส

เกิดศักดิ์ ทวีธีระสสร

นักวิเคราะห์ปัจจัยพื้นฐานด้านตลาดทุน และทางเทคนิค  
เลขทะเบียนนักวิเคราะห์: 004132

ประสิทธิ์ รัตนกิจกมล, CISA, CFA

นักวิเคราะห์ปัจจัยพื้นฐานด้านตลาดทุน และด้านเทคนิค  
เลขทะเบียนนักวิเคราะห์: 025917

นवलพรรณ น้อยรัชชกร

นักวิเคราะห์ปัจจัยพื้นฐานด้านตลาดทุน และด้านเทคนิค  
เลขทะเบียนนักวิเคราะห์: 019994

ชาญชัย พันพานากิจ

นักวิเคราะห์ปัจจัยพื้นฐานด้านตลาดทุน และทางเทคนิค  
เลขทะเบียนนักวิเคราะห์: 064045

ธนัฐธ เกิดเนตร

ผู้ช่วยนักวิเคราะห์



### สถานะของนักลงทุน

	All Futures Long(Short) Position : Contract			Accumulated Long(Short)		
	Long	Short	Net	2 Days	1 Weeks	1 Months
Institution	140,985	144,127	-3,142	-12,993	-49,044	-237,870
Foreign	98,345	117,141	-18,796	-19,295	-19,326	32,355
Retail	267,435	245,497	21,938	32,288	68,370	205,515

	SET50 Futures Long(Short) Position : Contract			Accumulated Long(Short)		
	Long	Short	Net	2 Days	1 Weeks	1 Months
Institution	40,823	37,631	3,192	3,235	507	-1,632
Foreign	52,545	77,714	-25,169	-30,366	-23,314	39,901
Retail	121,333	99,356	21,977	27,131	22,807	-38,269

	Single Stock Futures Long(Short) Position : Contract			Accumulated Long(Short)		
	Long	Short	Net	2 Days	1 Weeks	1 Months
Institution	82,086	72,724	9,362	-14,937	-51,753	-188,189
Foreign	19,207	14,894	4,313	9,837	-2,031	-32,200
Retail	75,738	89,413	-13,675	5,100	53,784	220,389

	Metal Futures Long(Short) Position : Contract			Accumulated Long(Short)		
	Long	Short	Net	2 Days	1 Weeks	1 Months
Institution	4,563	2,275	2,288	2,133	-1,343	-3,407
Foreign	26,139	24,215	1,924	1,009	5,088	18,965
Retail	22,552	26,764	-4,212	-3,142	-3,745	-15,558

	Call Option Long(Short) Position : Contract			Accumulated Long(Short)		
	Long	Short	Net	2 Days	1 Weeks	1 Months
Institution	155	275	-120	-55	8	1,137
Foreign	177	208	-31	61	411	8,504
Retail	3,159	3,008	151	-6	-419	-9,641

	Put Option Long(Short) Position : Contract			Accumulated Long(Short)		
	Long	Short	Net	2 Days	1 Weeks	1 Months
Institution	658	144	514	277	-120	1,714
Foreign	260	88	172	204	-81	1,950
Retail	4,367	5,053	-686	-481	201	-3,664



### SET50 OVERVIEW

มุมมองของ IMF ต่อเศรษฐกิจโลกที่ไม่ได้แย่เหมือนที่กังวลในหลายเดือนก่อนรวมถึงการรายงานงบของ NETFLIX ที่ดีกว่าตลาดคาดหวังต่อตลาดหุ้นสหรัฐฯวันศุกร์ที่ผ่านมา ปรับขึ้น 1% -2.7% ขณะที่ปัจจัยในประเทศมีประเด็นบวกจากเงินอนุมัติจัดให้กรู๊ปทัวร์ท่องเที่ยวในต่างประเทศ 20 ประเทศตั้งแต่ 6 ก.พ. 2566 โดยบ้านเราน่าจะอยู่ในจุดมุ่งหมายอันดับต้นๆของนักท่องเที่ยวจีน ภายใต้ปัจจัยแวดล้อมข้างต้นจะเป็น Sentiment บวกต่อ SET50 ในช่วงแรก แต่อย่างไรก็ตามทิศทางมูลค่าการซื้อขายในสัปดาห์นี้จะเบาบางจากการปิดทำการของหลายตลาดหุ้นในภูมิภาคจากเทศกาลตรุษจีน ประกอบกับทิศทาง Fund Flow ในระยะสั้นที่เป็นลบจากการขายสุทธิในตลาดหุ้น 2,875 ล้านบาทและเปิด Short ใน SET50 Futures 2.5 หมื่นสัญญา อาจเป็นปัจจัยที่ทำให้การฟื้นตัวยังเป็นอย่างจำกัด ประเมินกรอบการเคลื่อนไหว SET50 Index แกว่งผันผวนในกรอบ 995- 1010 จุด

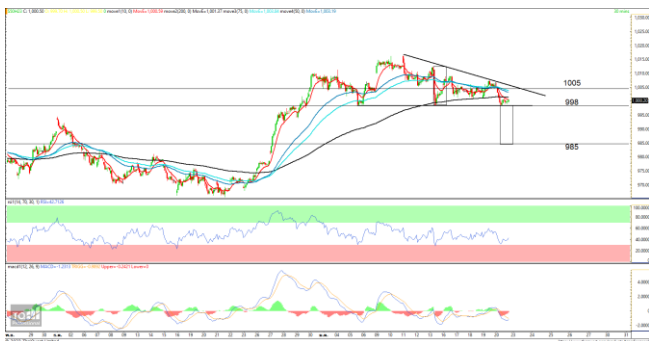
### SET50 INDEX FUTURES

**Direction Trading :** สถานะ Short S50H23 ทุน 1005 จุด ปิดทำกำไร 7 จุด วันนี้แนะนำ Trading ตามกรอบ 998-1008 จุดและ Short กรอบบนคาด SET50 พื้นแต่พื้นฐานการขึ้นมีไม่มากจากมูลค่าการซื้อขายที่เบาบางและ Fund Flow ชะลอ

**Spread Trading:** คาดการณ์ Spread ระหว่าง S50M23 ลบด้วย S50H23 ณ วันที่ 30 มี.ค. 2565 จะเท่ากับ -1.64 จุด ปัจจุบันอยู่ที่ -3.20 ยังไม่กว้างมากพอให้เปิดสถานะใดๆ

**SET50 Option:** เปิดสถานะ Long S50H23P1025 ที่ 29 จุด ปัจจุบันกำไร 3.40 จุด แนะนำถือต่อเข้าทำกำไร 37 จุด (SET50 = 998 จุด) และตั้งเลื่อน Stop Profit ที่ 32 จุด เพื่อ Lock กำไร 3 จุด คาด SET50 แกว่งขึ้นจำกัด

### S50H23 (30 MIN CHART)



ที่มา: สายงานวิจัย บล. เอเชีย พลัส

	แนวรับ	แนวต้าน
SET50	995	1010
S50H23	998	1008

\* ภายใต้สถานะที่ตลาดเผชิญกับความผันผวนสูง ฝ่ายวิจัยจึงเพิ่มช่องทางติดตามคำแนะนำกลยุทธ์การซื้อขายระหว่างวันผ่าน 2 ช่องทาง คือ

- \* แอปพลิเคชัน “ASP Smart” 
- \* Telegram “Asia plus group”

Follow now





### TECHNICAL COMMENT

S50H23 แกว่งออกข้างรอเลือกข้าง มองกรอบการเคลื่อนไหวที่ 998-1008 จุด



SET50 Index	Last	1Yr Hist. Volatility	2Week Hist. Volatility
	1010.31	10.97	7.86409

### Call Option

	Premium	Chg	Break Even	Intrinsic Value	Time Value	All-in-Premium	Theory Price	Volume	Open Interest	Implied Volatility	Delta	Effective Gearing	Time Decay
S50H23C1075	1.30	0.00	> 1076.3	0.00	1.30	6.53%	0.63	161	6502	10.01	0.07	52.66	6.5%
S50H23C1050	3.70	0.30	> 1053.7	0.00	3.70	4.29%	2.52	780	12966	9.80	0.16	44.74	4.3%
S50H23C1025	9.70	0.60	> 1034.7	0.00	9.70	2.41%	7.68	322	7262	9.92	0.34	35.36	2.4%
S50H23C1000	20.90	0.90	> 1020.9	10.31	10.59	1.05%	18.35	186	4557	10.13	0.56	27.03	1.0%
S50H23C975	38.20	1.70	> 1013.2	35.31	2.89	0.29%	35.29	24	1424	10.88	0.75	19.76	0.3%

### Put Option

	Premium	Chg	Break Even	Intrinsic Value	Time Value	All-in-Premium	Theory Price	Volume	Open Interest	Implied Volatility	Delta	Effective Gearing	Time Decay
S50H23P1075	66.70	-2.10	< 1008.3	64.69	2.01	-0.20%	69.31	0	38	#N/A N/A	-1.00	-15.15	-0.2%
S50H23P1050	47.60	-1.50	< 1002.4	39.69	7.91	-0.78%	46.27	3	429	9.89	-0.83	-17.55	-0.8%
S50H23P1025	28.40	-0.60	< 996.6	14.69	13.71	-1.36%	26.50	129	1384	9.81	-0.66	-23.31	-1.4%
S50H23P1000	14.90	-0.70	< 985.1	0.00	14.90	-2.50%	12.24	272	4182	10.17	-0.43	-29.43	-2.5%
S50H23P975	6.70	-0.60	< 968.3	0.00	6.70	-4.16%	4.26	551	8200	10.51	-0.24	-36.01	-4.2%

ที่มา: สายงานวิจัย บล. เอเชีย พลัส

### ภาพรวมการซื้อขาย SET50 INDEX

UNDERLYING	Close	Chg	%Chg	ผลการซื้อขาย
SET50	1001.97	-8.34	-0.83%	20/1/23

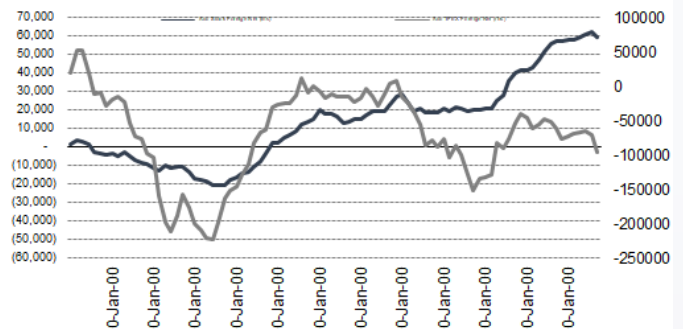
Symbol	Settle	Chg	%Chg	Vol.	OI	OI Chg
S50F23	1003.70	-5.6	-0.6%	112	169	-44
S50G23	1002.00	-5.9	-0.6%	32	104	-15
S50H23	1000.20	-5.6	-0.6%	183,972	576,501	3,818
S50M23	997.10	-5.4	-0.5%	21,470	40,888	-642
S50J23	992.10	-5.3	-0.5%	4,506	20,187	2,137
S50Z23	992.40	-4.8	-0.5%	4,609	8,304	872

SET50 Futures Long(Short) : สัญญา	สถานะ Long(Short)					
	Long	Short	Net	2 วัน	2 สัปดาห์	1 เดือน
สถาบัน	40,823	37,631	3,192	3,235	132	-1,632
ต่างชาติ	52,545	77,714	-25,169	-30,366	-40,165	39,901
รายย่อย	121,333	99,356	21,977	27,131	40,033	-38,269

ที่มา: สายงานวิจัย บล. เอเชีย พลัส

### ความสัมพันธ์สถานะของนักลงทุนต่างประเทศ ในตราสารทุน และ SET50 FUTURES



ที่มา: สายงานวิจัย บล. เอเชีย พลัส

### คาดการณ์ SPREAD ณ สิ้นเดือนจาก ASPS MODEL

	เป้าหมาย Spread ซีรียโทล - ซีรียโทล					
	S50F23	S50G23	S50H23	S50J23	S50K23	S50M23
	ณ 30 ม.ค.66	ณ 27 ก.พ.66	ณ 30 มี.ค.66	ณ 27 เม.ย.66	ณ 30 พ.ค.66	ณ 29 มิ.ย.66
S50F23						
S50G23	-3.33					
S50H23	-5.93	-2.60				
S50J23	-9.70	-6.37	-3.37			
S50K23	-9.81	-6.47	-3.06	0.31		
S50M23	-8.80	-5.45	-1.64	1.73	1.42	

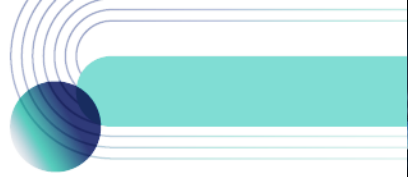
\*สมมติฐานอัตราดอกเบี้ยนโยบายระหว่าง เม.ย. - มิ.ย. 66 เท่ากับ 1.75%

ที่มา: สายงานวิจัย บล. เอเชีย พลัส

### SET50 ที่ระดับค่า PER ต่างๆ

SET 50 Sensitivity								
(ค่า)	ม.ค. 66E	มี.ค. 66E	เม.ย. 66E	พ.ค. 66E	มิ.ย. 66E	ก.ย. 66E	ธ.ค. 66E	
PER 15.5	888	902	908	915	922	942	963	
PER 16	917	931	938	945	952	973	994	
PER 16.5	945	960	967	974	981	1,003	1,025	
PER 17	974	989	996	1,004	1,011	1,033	1,056	
PER 17.5	1,003	1,018	1,026	1,033	1,041	1,064	1,087	
PER 18	1,031	1,047	1,055	1,063	1,071	1,094	1,118	
PER 18.5	1,060	1,076	1,084	1,092	1,100	1,125	1,149	
PER 19	1,088	1,105	1,113	1,122	1,130	1,155	1,180	

ที่มา: สายงานวิจัย บล. เอเชีย พลัส



## SINGLE STOCK FUTURES

### Long BECH23

4Q65 น่าจะเห็นการฟื้นตัวได้จากฐานที่ต่ำในไตรมาสนี้ จากรายได้โฆษณาที่ปรับตัวขึ้น แต่ด้านอัตราการใช้จ่ายน่าจะขยับขึ้นมามีระดับ 70-75% ได้ความคาดหวังว่าเอเจนซีจะมีการเร่งใช้งบโฆษณาในช่วง ไตรมาสสุดท้ายของปี ประมาณกำไรปี 2566 ไร่ที่ 831 ล้านบาท เดบิต 27%YoY จากฐานที่ต่ำในปี DCF ได้ Fair Value ปี 66 ที่ 12.70 บาท

ด้านราคาหุ้นอยู่ในช่วง Sideway Up ล่าสุดติดแนวต้านแถวๆ 11.10 บาท และเกิดการย่อหากไม่หลุดแนวรับบริเวณ 10.70 บาท มีโอกาสเห็นจังหวะรีบาวน์ เป้าหมายที่ 11.30 บาท

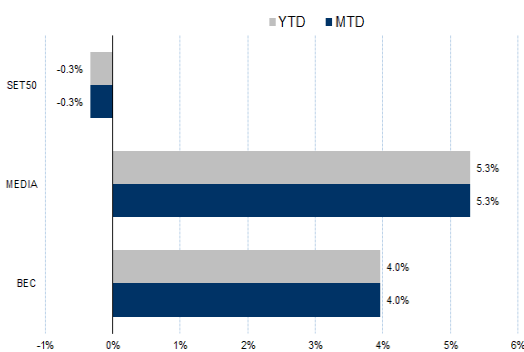
### กลยุทธ์การลงทุน

แนะนำถือ Long BECH23 หุน 10.62 บาท เป้าทำกำไร 11.30 บาท และ Cut loss 0.20 บาทจากหุน

Future							Underlying	
Future	Settle Price	Basis	Vol	OI	OI Change	Leverage	Upside	PER 66F
BECH23	10.63	0.13	10	16008	10	13.57	29.59%	22.39

ที่มา: สายงานวิจัย บล. เอเชีย พลัส

### HISTORICAL PRICE



ที่มา: สายงานวิจัย บล. เอเชีย พลัส

### TECHNICAL CHART



ที่มา: สายงานวิจัย บล. เอเชีย พลัส



### Long ADVANCH23

ระยะสั้นราคากำไร 4Q65 ดีขึ้น (+7%QoQ) จะเป็นจุดสูงสุดของปี จากรายได้ที่เพิ่มขึ้นและคุมค่าใช้จ่ายได้ดี แนวโน้มภาพการฟื้นตัวของกำไรในปี 2566 ขณะที่เงินปันผลที่ยังคงใจสำหรับงวด 2H65 และ ปี 2566 ที่อัตรา 2.2% และ 4.0% ตามลำดับ นอกจากนี้ ยังมี upside จากแผนการเข้าซื้อ TTTBB และ JASIF ประเมิน Fair Value ปี 2566 ที่ 239 บาท ภาพทางเทคนิค สัญญาณเปลี่ยนแนวโน้มเป็นขาขึ้น จากที่ราคากลับมายืนเส้น EMA 200 วัน พร้อมด้วย RSI แรงตัวมากกว่า 50 บ่งชี้การเข้าสู่เขต Bullish เป้าหมายอยู่ที่ 207 บาท

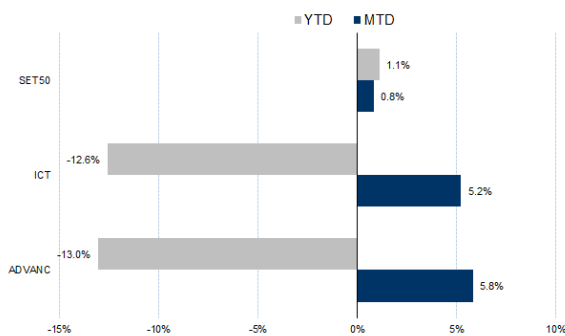
### กลยุทธ์การลงทุน

แนะนำถือ Long ADVANCH23 ทุน 198 บาท เป้าทำกำไร 207 บาท และ Cut Loss 2 บาทจากทุน

Future							Underlying	
Future	Settle Price	Basis	Vol	OI	OI Change	Leverage	Upside	PER 66F
ADVANCH23	197.50	-2.50	175	5195	45	13.97	25.79%	21.02

ที่มา: สายงานวิจัย บล. เอเชีย พลัส

### HISTORICAL PRICE



ที่มา: สายงานวิจัย บล. เอเชีย พลัส

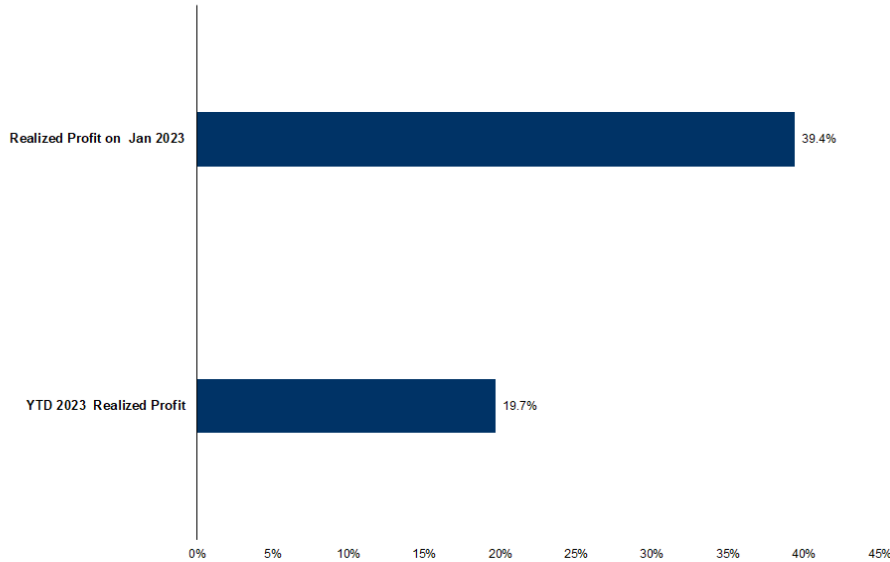
### TECHNICAL CHART



ที่มา: สายงานวิจัย บล. เอเชีย พลัส



### TRACKING PERFORMANCE



หมายเหตุ การคำนวณผลตอบแทนจะใช้ราคาเปิดในวันแนะนำเป็นต้นทุน เทียบกับราคาปิดล่าสุด เป็นผลตอบแทนสะสมจนกว่าจะถึงวันที่ฝ่ายวิจัยแนะนำให้ปิดสถานะทำกำไร/ตัดขาดทุน

ที่มา: สายงานวิจัย บล. เอเชีย พลัส

### TOP 20 MOST ACTIVE VOLUME

	Future	Settle Price	Basis	Vol	OI	OI Change	Leverage	Resistance	Support
1	TTBH23	1.41	1.41	15,156	46,630	-	6,274	1.43	1.36
2	BANPUH23	12.71	12.7	10,491	28,959	-	5,684	16	12.73
3	ITDH23	2.05	2.04	7,598	47,759	-	7,514	12	2.10
4	KBANKH23	145.75	144.5	5,641	6,700	-	3,089	11	149.90
5	ESSOH23	9.45	9.45	5,553	38,776	-	2,487	9	9.53
6	GULFH23	54.08	54	5,023	18,270	-	2,191	3	54.26
7	GUNKULH23	5.17	5.1	5,021	228,766	-	4,991	19	5.34
8	TRUEH23	4.81	4.86	4,678	74,093	-	4,457	12	4.92
9	SIRIH23	1.7	1.73	4,198	137,337	-	84	15	1.72
10	BEMH23	9.73	9.75	4,091	13,532	-	4,033	13	9.89
11	BAH23	13.98	13.9	3,193	3,786	-	1,597	17	14.43
12	APH23	11.3	11.4	3,102	2,210	-	1,597	14	11.31
13	DTACH23	48.5	48.75	2,333	9,846	-	1,235	11	49.27
14	CKPH23	4.64	4.64	1,603	30,099	-	1,521	5	4.73
15	CHGH23	3.86	3.82	1,513	10,581	-	1,504	13	3.97
16	PLANBH23	8.55	8.8	1,511	32,905	-	505	7	8.75
17	JMTH23	64.11	64.75	1,496	9,298	-	289	66.75	64.16
18	COM7H23	32.5	32.25	1,464	18,305	-	197	5	32.90
19	BAMH23	16.15	16.2	1,429	15,845	-	777	16.62	16.11
20	SAWADH23	53	52.75	1,204	7,304	-	327	7	57.06

ที่มา: สายงานวิจัย บล. เอเชีย พลัส



### GOLD FUTURES

ราคาทองคำตลาดสหรัฐเมื่อคืนวันศุกร์ที่ผ่านมา ปรับลดลง 5.4 เหรียญฯ ปิดที่ 1,926 เหรียญฯ จากแรงเทขายบางส่วน หลังราคาทองคำดีดตัวแรงเกือบ 30 เหรียญฯ เมื่อช่วงวันก่อนหน้า อย่างไรก็ตามการปรับลงของราคาทองคำเป็นไปอย่างจำกัด เนื่องจากมีแรงพยุงจากค่าเงินอ่อนค่าสหรัฐ หลังสหรัฐเปิดเผยข้อมูลเศรษฐกิจอ่อนแอ นำโดยยอดขายบ้านมือสองเดือน ธ.ค. ลดลงสู่ระดับต่ำสุดนับตั้งแต่ พ.ย. 2563 และลดลงเป็นเดือนที่ 11 ติดต่อกัน ทำให้ตลาดคาดการณ์ว่าเฟดจะชะลอการปรับขึ้นอัตราดอกเบี้ย ส่งผลให้ Dollar Index อ่อนค่าลง 0.08% ปิดที่ 101.99 จุด โดยสัปดาห์นี้ ต้องติดตามดัชนี PMI ในยุโรป ดัชนีราคาด้านการบริโภคส่วนบุคคล (PCE) และ GDP 4Q65 ของสหรัฐ ซึ่งจะส่งผลต่อทิศทางค่าเงินและราคาทองคำที่เคลื่อนไหวสวนทางกับเงินดอลลาร์

### กลยุทธ์การลงทุน

ราคาทองคำ GF10G23 เมื่อคืนวันศุกร์ที่ผ่านมา ลดลง 180 บาท ปิดที่ 30,030 บาท (1,931.5 เหรียญฯ) ใกล้เคียงราคาทองคำตลาด spot ล่าสุดที่เคลื่อนไหวบริเวณ 1,931 เหรียญฯ คาดราคา GF10G23 วันนี้จะอยู่ในกรอบ 29,900-30,300 บาท ทิศทางราคาทองคำแกว่งตัวตามปัจจัยเศรษฐกิจสหรัฐที่เข้ามา ซึ่งส่งผลต่อค่าเงินดอลลาร์ ขณะที่ค่าเงินบาทแข็งค่า ฝ่ายวิจัยจึงแนะนำ Trading GF10G23 ในกรอบ 1,920-1,950 เหรียญฯ หรือบริเวณ 29,850-30,320 บาท แต่หากราคาขยับขึ้นไปแตะกรอบบน แนะนำรอเปิด Short พร้อมกำหนดจุด Cut Loss 100 บาทจากทุน เพื่อปิดโอกาสขาดทุนหากราคาทองคำเคลื่อนไหวผิดจากคาด

### GOLD SPOT



ที่มา: สายงานวิจัย บล. เอเชีย พลัส

### Gold Online Futures

	Last	Chg	%Chg	Vol	OI	OI Chg
GOM23	1,948	-2	-0.08	23,337	24,289	-333
GOM23	1,975	0	-0.01	6,860	3,316	-201

### Mini Gold Futures

	Last	Chg	%Chg	Vol	OI	OI Chg
GF10G23	30,030	-90	-0.30	3,590	8,318	67
GF10J23	30,080	-60	-0.20	842	3,344	28
GF10M23	30,090	-80	-0.27	656	1,521	-3

ที่มา: สายงานวิจัย บล.เอเชีย พลัส

หมายเหตุ : ราคาปิดของ Gold Futures (Night Session) Settle ณ เวลา 22.00 น. และปริมาณการซื้อขายเกิดขึ้นในช่วงเวลา 19.30-22.30 น.





### GOLD ONLINE FUTURES (GOH23)

ทิศทางราคาทองคำ แกว่งในแนวโน้มขาขึ้น สนับสนุนด้วยเส้น EMA 5 วัน พร้อมด้วยแท่งเทียนทำจิ้งหะ Higher Low และ Higher High ขณะที่ MACD เคลื่อนที่เหนือแกนศูนย์ คาดกรอบการเคลื่อนไหวในระยะนี้ที่ 1930-1970 เหรียญฯ

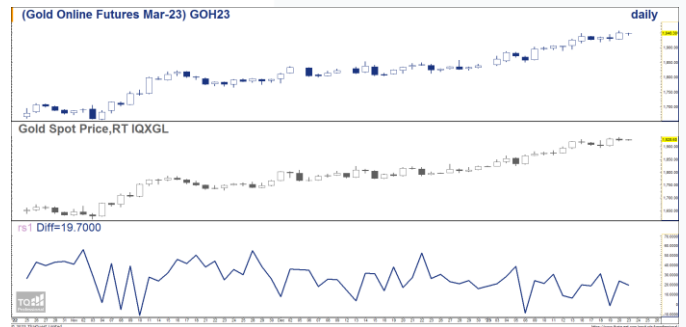
คำแนะนำ: Trading GOH23 ในกรอบ 1930-1970 เหรียญฯ และ Short ที่กรอบบน

GOH23



ที่มา: สายงานวิจัย บล. เอเชีย พลัส

BASIS ระหว่าง GOH23-GOLD SPOT



ที่มา: สายงานวิจัย บล. เอเชีย พลัส

### การแปลงราคาทองคำให้เป็นบาท

	FX ( บาท/ USD )				
	32.50	32.75	33.00	33.25	33.50
1,600	24,717	24,907	25,097	25,287	25,478
1,630	25,181	25,374	25,568	25,762	25,955
1,660	25,644	25,841	26,038	26,236	26,433
1,690	26,107	26,308	26,509	26,710	26,911
1,720	26,571	26,775	26,980	27,184	27,388
1,750	27,034	27,242	27,450	27,658	27,866
1,780	27,498	27,709	27,921	28,132	28,344
1,810	27,961	28,176	28,391	28,606	28,822
1,840	28,425	28,643	28,862	29,081	29,299

ที่มา: สายงานวิจัย บล. เอเชีย พลัส

### คำนวณกำไรขาดทุนของ MINI GOLD FUTURES

บทลงโทษรายย่อย				
(ค่าธรรมเนียม 98.10 บาท/สัญญา/ข้าง)				
ราคาปิด	กำไร	ค่าธรรมเนียม+	กำไร	
future	เปลี่ยนแปลง	(ขาดทุน)	VAT (บาท)	(ขาดทุน)สุทธิ
30,280.00	250.0	2,500	(210)	2,290
30,230.00	200.0	2,000	(210)	1,790
30,180.00	150.0	1,500	(210)	1,290
30,130.00	100.0	1,000	(210)	790
30,080.00	50.0	500	(210)	290
<b>30,030.00</b>	<b>0.0</b>	<b>-</b>	<b>(210)</b>	<b>(210)</b>
29,980.00	-50.0	(500)	(210)	(710)
29,930.00	-100.0	(1,000)	(210)	(1,210)
29,880.00	-150.0	(1,500)	(210)	(1,710)
29,830.00	-200.0	(2,000)	(210)	(2,210)
29,780.00	-250.0	(2,500)	(210)	(2,710)

ที่มา: สายงานวิจัย บล. เอเชีย พลัส