

24 มกราคม 2566

SET50 FUTURES:

Sentiment บวกจากตลาดหุ้นสหรัฐฯและการฟื้นตัวเศรษฐกิจในประเทศยังเป็นแรงหนุนแต่เชื่อว่าแรงขึ้นยังจำกัดจากมูลค่าการซื้อขายที่ยังไม่หนาแน่น แนะนำ Trading S50H23 ในกรอบ 1000-1012 จุด

SET50 OPTION:

สถานะ Long S50H23P1025 ที่ 29 จุด ถูก Stop Profit กำไร 3 จุด สำหรับวันนี้ แนะนำเปิดสถานะ Long S50H23P1025 ที่ 19 จุด (SET50=1015) เป้าทำกำไร 34 จุด (SET50=1000) และ Cut Loss 3 จุด คาด SET50 แกว่งขึ้นแต่ Upside จำกัด

SINGLE STOCK FUTURES:

สถานะ Long BECH23 ทุน 10.62 บาท ปิดตัดขาดทุน 15% สำหรับวันนี้ แนะนำ Long KTBH23 บริเวณ 17.40 บาท เป้าทำกำไร 18.00 บาท Cut Loss 0.20 บาท แนะนำถือ Long ADVANCH23 ทุน 198 บาท ปัจจุบันกำไร 12.93% เป้าทำกำไร 207 บาท และ Cut Loss 2 บาทจากทุน

GOLD FUTURES:

GF10 Futures : แนะนำ Trading GF10G23 บริเวณ 29880-30350 บาท (\$1920-1950) และรอ Short กรอบบน

Gold Online: Trading GOH23 กรอบ 1940-1970 เทรียญ และ Short ที่กรอบบน

ตลาดหุ้นสหรัฐฯและยุโรปอยู่ในภาวะ RISK ON

	Last	%Chg
America		
NASDAQ	11,364.41	2.01%
S&P	4,019.81	1.19%
Russel	1,890.77	1.25%
DJIA	33,629.56	0.76%
Europe		
FTSE 100	7,784.67	0.18%
DAX	15,102.95	0.46%
Euro Stoxx 50	4,150.82	0.75%
CAC 40	7,032.02	0.52%

ที่มา : ASPS Research

ข้อมูลในเอกสารฉบับนี้ รวบรวมมาจากแหล่งข้อมูลที่น่าเชื่อถือ อย่างไรก็ตาม บริษัทหลักทรัพย์ เอเซีย พลัส จำกัด ไม่สามารถที่จะยืนยันหรือรับรองความถูกต้องของข้อมูลเหล่านี้ได้ ไม่ว่าประการใดๆ บทวิเคราะห์ในเอกสารนี้ จัดทำขึ้นโดยอ้างอิงหลักเกณฑ์ทางวิชาการเกี่ยวกับหลักการวิเคราะห์ และมีได้เป็นการชี้แนะ หรือเสนอแนะให้ซื้อหรือขายหลักทรัพย์ใดๆ การตัดสินใจซื้อหรือขายหลักทรัพย์ใดๆ ของผู้อ่าน ไม่ว่าจะเกิดจากการอ่านบทความในเอกสารนี้หรือไม่ก็ตาม ล้วนเป็นผลจากการใช้วิจารณญาณของผู้อ่าน โดยไม่มีส่วนเกี่ยวข้องกับหรือพันธะผูกพันใดๆ กับ บริษัทหลักทรัพย์ เอเซีย พลัส จำกัด ไม่ว่ากรณีใด

SET50 Index Futures / Option	P.3
Single Stock Futures	P.6
Gold Futures	P.8

*ภายใต้สภาวะที่ตลาดเผชิญกับความผันผวนสูง ทำให้การปรับกลยุทธ์ใน Derivative Talk ต้องดำเนินการได้อย่างรวดเร็วขึ้น ฝ่ายวิจัย จึงเพิ่มช่องทางติดตามคำแนะนำกลยุทธ์การซื้อขายระหว่างวันทำการผ่าน 2 ช่องทาง เพื่อให้นักลงทุนสามารถปรับเปลี่ยนกลยุทธ์ ได้มีประสิทธิภาพมากยิ่งขึ้น คือ

* แอปพลิเคชัน “ASP Smart”



* Telegram “Asia plus group”

Follow now



Asia Plus Group

RESEARCH DIVISION

บริษัทหลักทรัพย์ เอเซีย พลัส

เกิดศักดิ์ ทวีธีระ-สสส

นักวิเคราะห์ปัจจัยพื้นฐานด้านตลาดทุน และทางเทคนิค
เลขทะเบียนนักวิเคราะห์: 004132

ประสิทธิ์ รัตนกิจกมา, CISA, CFA

นักวิเคราะห์ปัจจัยพื้นฐานด้านตลาดทุน และด้านเทคนิค
เลขทะเบียนนักวิเคราะห์: 025917

นवलพรรณ น้อยรัชชกร

นักวิเคราะห์ปัจจัยพื้นฐานด้านตลาดทุน และด้านเทคนิค
เลขทะเบียนนักวิเคราะห์: 019994

ชาญชัย พันพานากิจ

นักวิเคราะห์ปัจจัยพื้นฐานด้านตลาดทุน และทางเทคนิค
เลขทะเบียนนักวิเคราะห์: 064045

ธนัฐธ เกิดเนตร

ผู้ช่วยนักวิเคราะห์



สถานะของนักลงทุน

	All Futures Long(Short) Position : Contract			Accumulated Long(Short)		
	Long	Short	Net	2 Days	1 Weeks	1 Months
Institution	140,985	144,127	-3,142	-12,993	-49,044	-237,870
Foreign	98,345	117,141	-18,796	-19,295	-19,326	32,355
Retail	267,435	245,497	21,938	32,288	68,370	205,515

	SET50 Futures Long(Short) Position : Contract			Accumulated Long(Short)		
	Long	Short	Net	2 Days	1 Weeks	1 Months
Institution	40,823	37,631	3,192	3,235	507	-1,632
Foreign	52,545	77,714	-25,169	-30,366	-23,314	39,901
Retail	121,333	99,356	21,977	27,131	22,807	-38,269

	Single Stock Futures Long(Short) Position : Contract			Accumulated Long(Short)		
	Long	Short	Net	2 Days	1 Weeks	1 Months
Institution	82,086	72,724	9,362	-14,937	-51,753	-188,189
Foreign	19,207	14,894	4,313	9,837	-2,031	-32,200
Retail	75,738	89,413	-13,675	5,100	53,784	220,389

	Metal Futures Long(Short) Position : Contract			Accumulated Long(Short)		
	Long	Short	Net	2 Days	1 Weeks	1 Months
Institution	4,563	2,275	2,288	2,133	-1,343	-3,407
Foreign	26,139	24,215	1,924	1,009	5,088	18,965
Retail	22,552	26,764	-4,212	-3,142	-3,745	-15,558

	Call Option Long(Short) Position : Contract			Accumulated Long(Short)		
	Long	Short	Net	2 Days	1 Weeks	1 Months
Institution	155	275	-120	-55	8	1,137
Foreign	177	208	-31	61	411	8,504
Retail	3,159	3,008	151	-6	-419	-9,641

	Put Option Long(Short) Position : Contract			Accumulated Long(Short)		
	Long	Short	Net	2 Days	1 Weeks	1 Months
Institution	658	144	514	277	-120	1,714
Foreign	260	88	172	204	-81	1,950
Retail	4,367	5,053	-686	-481	201	-3,664



SET50 OVERVIEW

หลายสำนักเศรษฐกิจที่เริ่มลดโอกาสต่อการเกิด Recession ในสหรัฐขาดลงและการคาดการณ์ต่อการปรับขึ้นดอกเบี้ยฯ FED จะใกล้ช่วงปลายหนุนต่อตลาดหุ้นสหรัฐวານนี้ปรับขึ้นต่อในช่วง 0.76% - 2% ยังน่าจะเป็นปัจจัยบวกต่อตลาดหุ้นในภูมิภาค ขณะที่ปัจจัยในประเทศมีสัญญาณบวกจากโฆษกรัฐบาลเผยมีโอกาสที่ สศช. ปรับ GDP Growth 66F ขึ้นเป็น 3.5%-4% ส่วนแรง Sell on Fact ของในหุ้นกลุ่ม ธ.พ. ที่น่าจะลดลงหลังจกตลาดตอบรับความกังวลในช่วง 2 วันที่ผ่านมาไปมากแล้ว ภายใต้ปัจจัยแวดล้อมข้างต้นยังเป็นแรงหนุนต่อ SET50 Index อยู่ในช่วงการปรับขึ้น แต่อย่างไรก็ตามระยะสั้นยังเชื่อว่าตลาดจะยังผันผวนไปตามการเก็งกำไรกับผลประกอบการ 4Q65 รวมถึงมูลค่าการซื้อขายที่ยังไม่หนาแน่นจากหลายตลาดหุ้นในภูมิภาคยังปิดทำการอาจทำให้การขึ้นยังเป็นไปกรอบจำกัดตามกรอบ 1000-1015 จุด

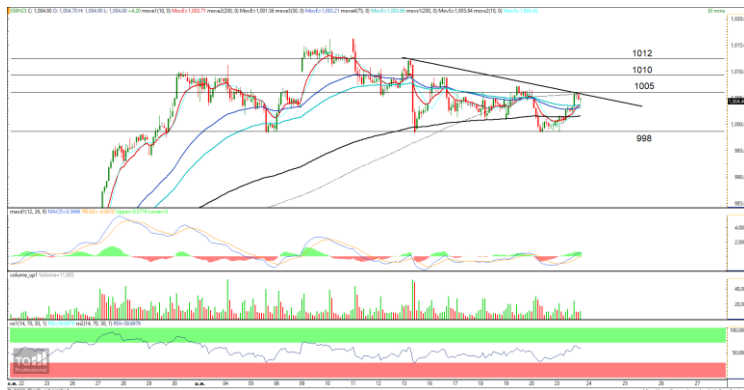
SET50 INDEX FUTURES

Direction Trading : Sentiment บวกจากตลาดหุ้นสหรัฐและการฟื้นตัวเศรษฐกิจในประเทศยังเป็นแรงหนุนแต่เชื่อว่าแรงขึ้นยังจำกัดจากมูลค่าการซื้อขายที่ยังไม่หนาแน่น แนะนำ Trading S50H23 ในกรอบ 1000-1012 จุด

Spread Trading: คาดการณ์ Spread ระหว่าง S50M23 ลบด้วย S50H23 ณ วันที่ 30 มี.ค. 2565 จะเท่ากับ -1.64 จุด ปัจจุบันอยู่ที่ -3.20 ยังไม่กว้างมากพอให้เปิดสถานะใดๆ

SET50 Option: สถานะ Long S50H23P1025 ที่ 29 จุด ถูก Stop Profit กำไร 3 จุด สำหรับวันนี้แนะนำเปิดสถานะ Long S50H23P1025 ที่ 19 จุด (SET50=1015) เป้าทำกำไร 34 จุด (SET50=1000) และ Cut Loss 3 จุด คาด SET50 แกว่งขึ้นแต่ Upside จำกัด

S50H23 (30 MIN CHART)



ที่มา: สายงานวิจัย บล. เอเชีย พลัส

	แนวรับ	แนวต้าน
SET50	1000	1015
S50H23	1000	1012

* ภายใต้สถานะที่ตลาดเผชิญกับความผันผวนสูง ฝ่ายวิจัยจึงเพิ่มช่องทางติดตามคำแนะนำกลยุทธ์การซื้อขายระหว่างวันผ่าน 2 ช่องทาง คือ

* แอปพลิเคชัน “ASP Smart”



* Telegram “Asia plus group”

Follow now



Asia Plus Group

TECHNICAL COMMENT

S50H23 อยู่ในช่วงทดสอบแนวต้าน 1005 จุด หากผ่านได้เตรียมขึ้นไปที่ 1010/1012 จุด แต่หากไม่ผ่านแนวรับสำคัญอยู่ที่ 998 จุด



SET50 Index	Last	1Yr Hist. Volatility	2Week Hist. Volatility
	1006.08	11.01	7.17189

Call Option

	Premium	Chg	Break Even	Intrinsic Value	Time Value	All-in-Premium	Theory Price	Volume	Open Interest	Implied Volatility	Delta	Effective Gearing	Time Decay
S50H23C1075	0.90	0.00	> 1075.9	0.00	0.90	6.94%	0.50	185	6823	9.78	0.05	58.06	6.9%
S50H23C1050	2.90	0.20	> 1052.9	0.00	2.90	4.65%	2.11	344	13577	9.62	0.14	48.72	4.7%
S50H23C1025	8.60	0.80	> 1033.6	0.00	8.60	2.74%	6.78	439	7550	9.95	0.32	37.19	2.7%
S50H23C1000	19.10	2.00	> 1019.1	6.08	13.02	1.29%	16.87	299	4860	10.08	0.54	28.58	1.3%
S50H23C975	35.80	2.10	> 1010.8	31.08	4.72	0.47%	33.39	41	1523	10.60	0.75	20.95	0.5%

Put Option

	Premium	Chg	Break Even	Intrinsic Value	Time Value	All-in-Premium	Theory Price	Volume	Open Interest	Implied Volatility	Delta	Effective Gearing	Time Decay
S50H23P1075	70.60	-5.80	< 1004.4	68.92	1.68	-0.17%	71.34	0	62	#N/A N/A	-1.00	-14.25	-0.2%
S50H23P1050	48.70	-4.30	< 1001.3	43.92	4.78	-0.48%	48.01	3	426	9.49	-0.86	-17.73	-0.5%
S50H23P1025	28.90	-3.50	< 996.1	18.92	9.98	-0.99%	27.76	94	1354	9.49	-0.69	-23.88	-1.0%
S50H23P1000	15.10	-2.30	< 984.9	0.00	15.10	-2.11%	12.92	519	4603	10.02	-0.45	-30.15	-2.1%
S50H23P975	6.70	-1.30	< 968.3	0.00	6.70	-3.76%	4.50	779	8272	10.43	-0.25	-37.02	-3.8%

ที่มา: สายงานวิจัย บล. เอเชีย พลัส

ภาพรวมการซื้อขาย SET50 INDEX

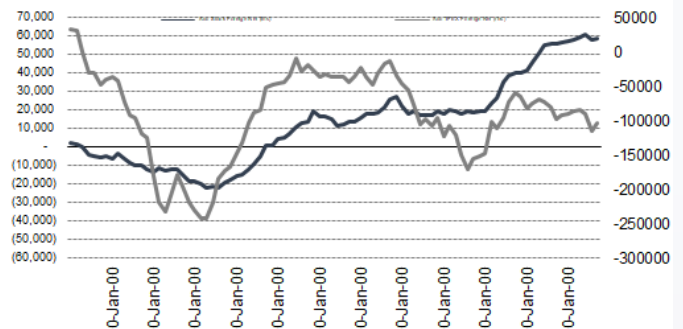
UNDERLYING	Close	Chg	%Chg	ผลการซื้อขาย
SET50	1006.08	4.11	0.41%	23/1/23

Symbol	Settle	Chg	%Chg	Vol.	OI	OI Chg
S50F23	1007.50	3.8	0.4%	55	159	-10
S50G23	1007.00	5.0	0.5%	24	97	-7
S50H23	1004.40	4.2	0.4%	140,399	575,016	-1,485
S50M23	1000.90	3.8	0.4%	15,193	39,378	-1,510
S50J23	996.10	4.0	0.4%	2,212	19,871	-316
S50Z23	996.20	3.8	0.4%	2,699	7,976	-328

SET50 Futures	Long(Short)	สัญญา	สะสม Long(Short)			
	Long	Short	Net	2 วัน	2 สัปดาห์	1 เดือน
สถานะ	25,995	28,760	-2,765	427	-3,485	-2,622
ค้างชำระ	57,205	44,633	12,572	-12,597	-34,554	49,090
รายย่อย	77,382	87,189	-9,807	12,170	38,039	-46,468

ที่มา: สายงานวิจัย บล. เอเชีย พลัส

ความสัมพันธ์สถานะของนักลงทุนต่างประเทศ ในตราสารทุน และ SET50 FUTURES



ที่มา: สายงานวิจัย บล. เอเชีย พลัส

คาดการณ์ SPREAD ณ สิ้นเดือนจาก ASPS MODEL

	เป้าหมาย Spread ซีรียโทล - ซีรียโทล					
	S50F23	S50G23	S50H23	S50J23	S50K23	S50M23
	ณ 30 ม.ค.66	ณ 27 ก.พ.66	ณ 30 มี.ค.66	ณ 27 เม.ย.66	ณ 30 พ.ค.66	ณ 29 มิ.ย.66
S50F23						
S50G23	-3.33					
S50H23	-5.93	-2.60				
S50J23	-9.70	-6.37	-3.37			
S50K23	-9.81	-6.47	-3.06	0.31		
S50M23	-8.80	-5.45	-1.64	1.73	1.42	

*สมมติฐานอัตราดอกเบี้ยนโยบายระหว่าง เม.ย. - มิ.ย. 66 เท่ากับ 1.75%

ที่มา: สายงานวิจัย บล. เอเชีย พลัส

SET50 ที่ระดับค่า PER ต่างๆ

SET 50 Sensitivity	ม.ค. 66E	มี.ค. 66E	เม.ย. 66E	พ.ค. 66E	มิ.ย. 66E	ก.ย. 66E	ธ.ค. 66E
(ค่า)							
PER 15.5	888	902	908	915	922	942	963
PER 16	917	931	938	945	952	973	994
PER 16.5	945	960	967	974	981	1,003	1,025
PER 17	974	989	996	1,004	1,011	1,033	1,056
PER 17.5	1,003	1,018	1,026	1,033	1,041	1,064	1,087
PER 18	1,031	1,047	1,055	1,063	1,071	1,094	1,118
PER 18.5	1,060	1,076	1,084	1,092	1,100	1,125	1,149
PER 19	1,088	1,105	1,113	1,122	1,130	1,155	1,180

ที่มา: สายงานวิจัย บล. เอเชีย พลัส



SINGLE STOCK FUTURES

Long KTBH23

จุดแข็งด้าน Digital ผ่านความได้เปรียบบนฐานข้อมูลผู้ใช้งานแอปเป่าตั้งราว 40 ล้านคน อีกทั้งในเชิง Valuation มี PBV ที่ซื้อขาย 0.6 เท่า ยัง Laggard SCB และ KBANK สวนทาง ROE โดย Div yield (จ่ายปีละครั้ง) ราว 5% ถือว่าสูงสุดในกลุ่ม ธ.พ. ใหญ่

ราคาหุ้นอยู่ในแนวโน้มขาขึ้น หนุนด้วยเส้น EMA 75 วัน ล่าสุดเกิดจังหวะ False Breakout ดึงกลับขึ้นมาเหนือเส้นดังกล่าว บ่งชี้แรงซื้อกลับเข้าสนับสนุน เป้าหมายที่ 18.00 บาท

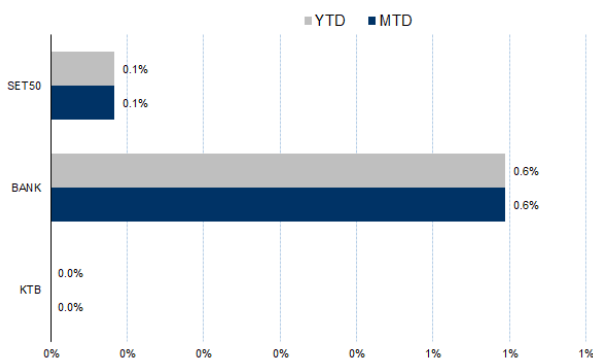
กลยุทธ์การลงทุน

แนะนำ Long KTBH23 บริเวณ 17.40 บาท เป้าทำกำไร 18.00 บาท และ Cut Loss 0.20 บาทจากทุน

Future							Underlying	
Future	Settle Price	Basis	Vol	OI	OI Change	Leverage	Upside	PER 66F
KTBH23	17.76	0.06	2962	13272	-1654	19.63	13.41%	7.04

ที่มา: สายงานวิจัย บล. เอเซีย พลัส

HISTORICAL PRICE



ที่มา: สายงานวิจัย บล. เอเซีย พลัส

TECHNICAL CHART



ที่มา: สายงานวิจัย บล. เอเซีย พลัส



Long ADVANCH23

ระยะสั้นราคากำไร 4Q65 ดีขึ้น (+7%QoQ) จะเป็นจุดสูงสุดของปี จากรายได้ที่เพิ่มขึ้นและคุมค่าใช้จ่ายได้ดี แนวโน้มภาพการฟื้นตัวของกำไรในปี 2566 ขณะที่เงินปันผลที่ยังคงใจสำหรับงวด 2H65 และ ปี 2566 ที่อัตรา 2.2% และ 4.0% ตามลำดับ นอกจากนี้ ยังมี upside จากแผนการเข้าซื้อ TTTBB และ JASIF ประเมิน Fair Value ปี 2566 ที่ 239 บาท ภาพทางเทคนิค สัญญาณเปลี่ยนแนวโน้มเป็นขาขึ้น จากที่ราคากลับมายืนเส้น EMA 200 วัน พร้อมด้วย RSI แรงตัวมากกว่า 50 บ่งชี้การเข้าสู่เขต Bullish เป้าหมายอยู่ที่ 207 บาท

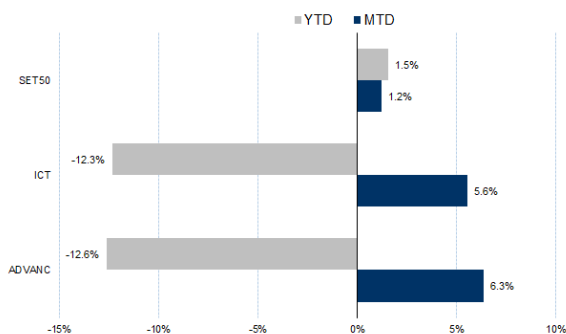
กลยุทธ์การลงทุน

แนะนำถือ Long ADVANCH23 ทุน 198 บาท ปัจจุบันกำไร 12.93% เป้าทำกำไร 207 บาท และ Cut Loss 2 บาทจากทุน

Future							Underlying	
Future	Settle Price	Basis	Vol	OI	OI Change	Leverage	Upside	PER 66F
ADVANCH23	197.50	-2.50	175	5195	45	13.97	25.79%	21.02

ที่มา: สายงานวิจัย บล. เอเชีย พลัส

HISTORICAL PRICE

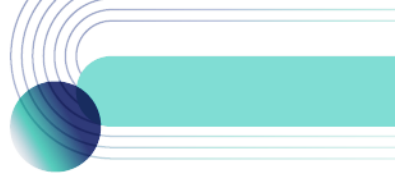


ที่มา: สายงานวิจัย บล. เอเชีย พลัส

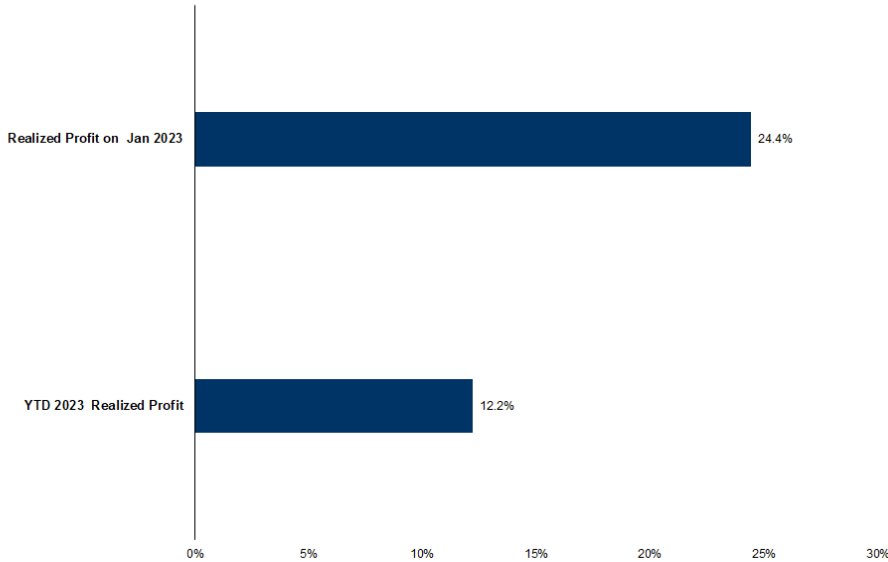
TECHNICAL CHART



ที่มา: สายงานวิจัย บล. เอเชีย พลัส



TRACKING PERFORMANCE



หมายเหตุ การคำนวณผลตอบแทนจะใช้ราคาเปิดในวันแนะนำเป็นต้นทุน เทียบกับราคาปิดล่าสุด เป็นผลตอบแทนสะสมจนกว่าจะถึงวันที่ฝ่ายวิจัยแนะนำให้ปิดสถานะทำกำไร/ตัดขาดทุน

ที่มา: สายงานวิจัย บล. เอเชีย พลัส

TOP 20 MOST ACTIVE VOLUME

	Future	Settle Price	Basis	Vol	OI	OI Change	Leverage	Resistance	Support	
1	TTBH23	1.44	1.44	19,665	51,913	5,283		1.48	1.40	
2	SIRIH23	1.73	1.77	15,672	144,374	7,037	15	1.77	1.71	
3	BANPUH23	12.6	12.5	7,541	25,117	-	3,842	16	12.73	11.84
4	WHAH23	3.86	3.84	4,731	48,200	397	9	3.89	3.82	
5	GULFH23	54.1	53.5	4,312	17,268	-	1,002	3	54.49	53.06
6	TRUEH23	4.68	4.92	3,063	72,066	-	2,027	12	4.90	4.69
7	BTSH23	8.47	8.6	3,027	20,194	4	8	8.54	8.27	
8	KTBH23	17.76	17.7	2,962	13,272	-	1,654	20	17.81	17.34
9	PRMH23	7.85	7.85	2,508	12,238	-	492	5	7.99	7.70
10	DTACH23	48.95	49	2,438	8,832	-	1,014	11	49.51	48.75
11	THCOMH23	16.74	16.9	2,212	7,006	1,976	10	17.02	15.50	
12	PLANBH23	8.32	8.55	2,006	31,901	-	1,004	7	8.77	8.32
13	VGIH23	4.8	4.82	1,588	16,168	-	1,565	3	4.96	4.71
14	ERWH23	4.66	4.68	1,549	7,186	-	997	7	4.63	4.62
15	KCEH23	49.92	49.75	1,267	8,865	-	197	9	52.66	49.05
16	BAMH23	16.26	16.3	1,254	16,486	641	12	38.18	36.17	
17	BCPH23	36.44	37.25	1,219	5,893	790	12	38.18	36.17	
18	PTGH23	14.58	14.6	1,122	13,771	819	5	14.94	14.50	
19	BEMH23	9.75	9.75	1,072	13,524	-	8	13	9.90	9.65
20	IRPCH23	3.11	3.14	1,059	27,187	-	983	9	3.19	3.09

ที่มา: สายงานวิจัย บล. เอเชีย พลัส



GOLD FUTURES

ราคาทองคำตลาดสหรัฐเมื่อคืน ระหว่างการซื้อขายขึ้นไปแตะจุดสูงสุดของวันที่ 1,936 เหรียญฯ ก่อนลดช่วงบวกลงมาปิดอยู่ที่ 1,930 เหรียญฯ เป็นการปรับขึ้น 3.9 เหรียญฯ จากวันก่อนหน้า เนื่องจากมีแรงกดดันจากการปรับตัวขึ้นของอัตราผลตอบแทนพันธบัตรสหรัฐ และการแข็งค่าของค่าเงินดอลลาร์ ทำให้ Dollar Index ขยับขึ้น 0.03% ปิดที่ 102.02 จุด นอกจากนี้นักลงทุนมีการโยกเม็ดเงินลงทุนไปสินทรัพย์เสี่ยง สะท้อนจากตลาดหุ้นดาวโจนส์สหรัฐและ Nasdaq วานนี้ปรับขึ้นอย่างแข็งแกร่ง โดยสัปดาห์นี้ ต้องติดตาม GDP 4Q65 และ ดัชนีราคาการใช้จ่ายเพื่อการบริโภคส่วนบุคคล (PCE) ของสหรัฐ คาดมีผลต่อค่าเงินและราคาทองคำที่เคลื่อนไหวสวนทางกับเงินดอลลาร์

กลยุทธ์การลงทุน

ราคาทองคำ GF10G23 เมื่อคืน ลดลง 60 บาท ปิดที่ 29,970 บาท (1,926 เหรียญฯ) ต่ำกว่าราคาทองคำตลาด spot ล่าสุดที่เคลื่อนไหวบริเวณ 1,932 เหรียญฯ คาดราคา GF10G23 วันนี้จะอยู่ในกรอบ 29,900-30,300 บาท ทิศทางราคาทองคำยังแกว่งตัวในกรอบแคบ โดยมีปัจจัยเศรษฐกิจสหรัฐเข้ามาขับเคลื่อนรายวัน ซึ่งส่งผลต่อค่าเงินดอลลาร์ ขณะที่ค่าเงินบาทแข็งค่า ฝ่ายวิจัยจึงแนะนำ Trading GF10G23 ในกรอบ 1,920-1,950 เหรียญฯ หรือบริเวณ 29,880-30,350 บาท แต่หากราคาขยับขึ้นไปแตะกรอบบน แนะนำรอเปิด Short พร้อมกำหนดจุด Cut Loss 100 บาทจากทุน เพื่อปิดโอกาสขาดทุนหากราคาทองคำเคลื่อนไหวผิดจากคาด

GOLD SPOT



ที่มา: สายงานวิจัย บล. เอเชีย พลัส

Gold Online Futures

	Last	Chg	%Chg	Vol	OI	OI Chg
GOH23	1,946	3	0.14	23,337	24,289	-333
GOM23	1,972	2	0.09	6,860	3,316	-201

Mini Gold Futures

	Last	Chg	%Chg	Vol	OI	OI Chg
GF10G23	29,970	-10	-0.03	3,590	8,318	67
GF10J23	29,990	0	0.00	842	3,344	28
GF10M23	30,040	10	0.03	656	1,521	-3

ที่มา: สายงานวิจัย บล.เอเชีย พลัส

หมายเหตุ : ราคาปิดของ Gold Futures (Night Session) Settle ณ เวลา 22.00 น. และปริมาณการซื้อขายเกิดขึ้นในช่วงเวลา 19.30-22.30 น.



GOLD ONLINE FUTURES (GOH23)

ทิศทางราคาทองคำ แกว่งในแนวโน้มขาขึ้น สนับสนุนด้วยเส้น EMA 5 วัน พร้อมด้วยแท่งเทียนทำจิ้งหะ Higher Low และ Higher High ขณะที่ MACD เคลื่อนที่เหนือแกนศูนย์ คาดกรอบการเคลื่อนไหวในระยะนี้ที่ 1940-1970 เหรียญฯ

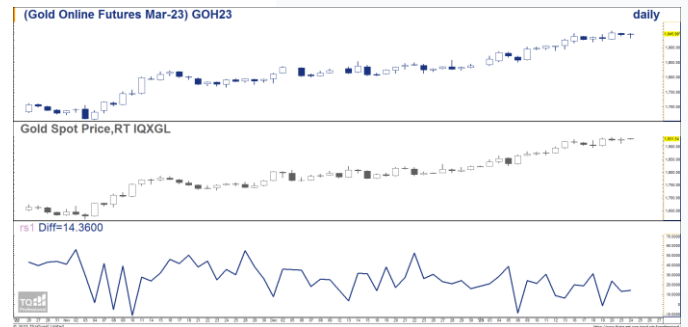
คำแนะนำ: Trading GOH23 ในกรอบ 1940-1970 เหรียญฯ และ Short ที่กรอบบน

GOH23



ที่มา: สายงานวิจัย บล. เอเชีย พลัส

BASIS ระหว่าง GOH23-GOLD SPOT



ที่มา: สายงานวิจัย บล. เอเชีย พลัส

การแปลงราคาทองคำให้เป็นบาท

	FX (บาท/ USD)				
	32.50	32.75	33.00	33.25	33.50
1,600	24,717	24,907	25,097	25,287	25,478
1,630	25,181	25,374	25,568	25,762	25,955
1,660	25,644	25,841	26,038	26,236	26,433
1,690	26,107	26,308	26,509	26,710	26,911
1,720	26,571	26,775	26,980	27,184	27,388
1,750	27,034	27,242	27,450	27,658	27,866
1,780	27,498	27,709	27,921	28,132	28,344
1,810	27,961	28,176	28,391	28,606	28,822
1,840	28,425	28,643	28,862	29,081	29,299

ที่มา: สายงานวิจัย บล. เอเชีย พลัส

คำนวณกำไรขาดทุนของ MINI GOLD FUTURES

บทสรุปรายย่อย					
(ค่าธรรมเนียม 98.10 บาท/สัญญา/ข้าง)					
ราคาปิด	กำไร	ค่าธรรมเนียม+	กำไร	กำไร	กำไร
future	เปลี่ยนแปลง	(ขาดทุน)	VAT (บาท)	(ขาดทุน)สุทธิ	(ขาดทุน)สุทธิ
30,220.00	250.0	2,500	(210)	2,290	
30,170.00	200.0	2,000	(210)	1,790	
30,120.00	150.0	1,500	(210)	1,290	
30,070.00	100.0	1,000	(210)	790	
30,020.00	50.0	500	(210)	290	
29,970.00	0.0	-	(210)	(210)	
29,920.00	-50.0	(500)	(210)	(710)	
29,870.00	-100.0	(1,000)	(210)	(1,210)	
29,820.00	-150.0	(1,500)	(210)	(1,710)	
29,770.00	-200.0	(2,000)	(210)	(2,210)	
29,720.00	-250.0	(2,500)	(210)	(2,710)	

ที่มา: สายงานวิจัย บล. เอเชีย พลัส