

## กลยุทธ์การลงทุนอนุพันธ์

BY RESEARCH DIVISION

25 มกราคม 2566

### SET50 FUTURES:

ความกังวลต่อ Recession ลดลง แต่เชื่อว่าตลาดให้น้ำหนักกับรายงานผลประกอบการบริษัทที่ 4Q65 ทำให้ SET50 ระยะสั้นผันผวนแนะนำ Trading S50H23 ในกรอบ 998-1008 จุดและ Short กรอบบน

### SET50 OPTION:

แนะนำเปิดสถานะ Long S50H23P1025 ที่ 25 จุด (SET50=1010) เป้าทำกำไร 35 จุด (SET50=1000) และ Cut Loss 3 จุด คาด SET50 ระยะสั้นผันผวน

### SINGLE STOCK FUTURES:

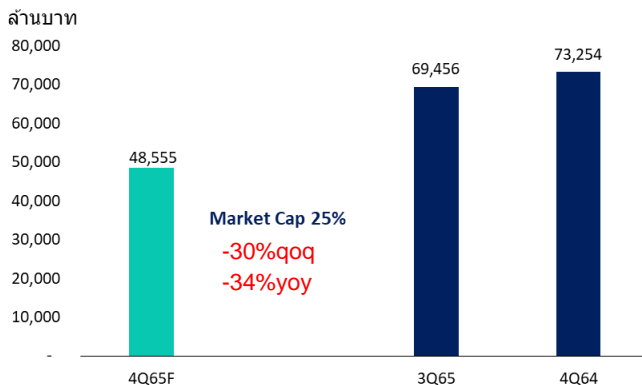
รอ Long KTBH23 บริเวณ 17.40 บาท เป้าทำกำไร 18.00 บาท Cut 0.20 บาท  
แนะนำถือ Long ADVANCH23 ทุน 198 บาท เป้าทำกำไร 207 บาท และ Cut Loss 2 บาทจากทุน

### GOLD FUTURES:

GF10 Futures : แนะนำ Trading GF10G23 บริเวณ 29940-30410 บาท (\$1920-1950) และรอ Short กรอบบน

Gold Online: Trading GOH23 กรอบ 1940-1970 เหรียญ และ Short ที่กรอบบน

### คาดการณ์กำไรบริษัท 4Q65F



ที่มา : ASPS Research

SET50 Index Futures / Option	P.3
Single Stock Futures	P.6
Gold Futures	P.8

\*ภายใต้สภาวะที่ตลาดเผชิญกับความผันผวนสูง ทำให้การปรับกลยุทธ์ใน Derivative Talk ต้องดำเนินการได้อย่างรวดเร็วขึ้น ฝ่ายวิจัย จึงเพิ่มช่องทางติดตามคำแนะนำกลยุทธ์การซื้อขายระหว่างวันทำการผ่าน 2 ช่องทาง เพื่อให้นักลงทุนสามารถปรับเปลี่ยนกลยุทธ์ ได้มีประสิทธิภาพมากยิ่งขึ้น คือ

\* แอปพลิเคชัน “ASP Smart”



\* Telegram “Asia plus group”

Follow now



Asia Plus Group

### RESEARCH DIVISION

บริษัทหลักทรัพย์ เอเชีย พลัส

เกิดศักดิ์ ทวีธีระ-sss

นักวิเคราะห์ปัจจัยพื้นฐานด้านตลาดทุน และทางเทคนิค  
เลขทะเบียนนักวิเคราะห์: 004132

ประสิทธิ์ รัตนกิจกมล, CISA, CFA

นักวิเคราะห์ปัจจัยพื้นฐานด้านตลาดทุน และด้านเทคนิค  
เลขทะเบียนนักวิเคราะห์: 025917

นवलพรรณ น้อยรัชชกุล

นักวิเคราะห์ปัจจัยพื้นฐานด้านตลาดทุน และด้านเทคนิค  
เลขทะเบียนนักวิเคราะห์: 019994

ชาญชัย พันพานากิจ

นักวิเคราะห์ปัจจัยพื้นฐานด้านตลาดทุน และทางเทคนิค  
เลขทะเบียนนักวิเคราะห์: 064045

ธนัฐธ เกิดเนตร

ผู้ช่วยนักวิเคราะห์

### สถานะของนักลงทุน

ข้อมูลในเอกสารฉบับนี้ รวบรวมมาจากแหล่งข้อมูลที่น่าเชื่อถือ อย่างไรก็ตาม บริษัทหลักทรัพย์ เอเชีย พลัส จำกัด ไม่สามารถที่จะยืนยันหรือรับรองความถูกต้องของข้อมูลเหล่านี้ได้ ไม่ว่าประการใดๆ บทวิเคราะห์ในเอกสารนี้ จัดทำขึ้นโดยอ้างอิงหลักเกณฑ์ทางวิชาการเกี่ยวกับหลักการวิเคราะห์ และมีได้เป็นการชี้แนะ หรือเสนอแนะให้ซื้อหรือขายหลักทรัพย์ใดๆ การตัดสินใจซื้อหรือขายหลักทรัพย์ใดๆ ของผู้อ่าน ไม่ว่าจะเกิดจากการอ่านบทความในเอกสารนี้หรือไม่ก็ตาม ล้วนเป็นผลจากการใช้วิจารณญาณของผู้อ่าน โดยไม่มีส่วนเกี่ยวข้องกับหรือพันธะผูกพันใดๆ กับ บริษัทหลักทรัพย์ เอเชีย พลัส จำกัด ไม่ว่ากรณีใด



### All Futures Long(Short) Position : Contract

### Accumulated Long(Short)

	Long	Short	Net	2 Days	1 Weeks	1 Months
Institution	94,859	105,429	-10,570	-37,993	-81,597	-270,194
Foreign	74,449	76,786	-2,337	-5,861	-24,413	25,060
Retail	215,247	202,340	12,907	43,854	106,010	245,134

### SET50 Futures Long(Short) Position : Contract

### Accumulated Long(Short)

	Long	Short	Net	2 Days	1 Weeks	1 Months
Institution	35,622	32,245	3,377	612	2,849	898
Foreign	43,183	50,561	-7,378	5,194	-23,086	37,917
Retail	103,282	99,281	4,001	-5,806	20,237	-38,815

### Single Stock Futures Long(Short) Position : Contract

### Accumulated Long(Short)

	Long	Short	Net	2 Days	1 Weeks	1 Months
Institution	44,122	56,403	-12,281	-37,016	-73,292	-220,976
Foreign	6,738	4,894	1,844	-9,771	-477	-45,227
Retail	61,914	51,477	10,437	46,787	73,769	266,203

### Metal Futures Long(Short) Position : Contract

### Accumulated Long(Short)

	Long	Short	Net	2 Days	1 Weeks	1 Months
Institution	5,095	3,335	1,760	1,566	2,925	-52
Foreign	24,222	20,948	3,274	-1,296	-1,598	22,591
Retail	24,267	29,301	-5,034	-270	-1,327	-22,539

### Call Option Long(Short) Position : Contract

### Accumulated Long(Short)

	Long	Short	Net	2 Days	1 Weeks	1 Months
Institution	38	313	-275	-192	-344	866
Foreign	105	71	34	153	506	8,829
Retail	1,291	1,050	241	39	-162	-9,695

### Put Option Long(Short) Position : Contract

### Accumulated Long(Short)

	Long	Short	Net	2 Days	1 Weeks	1 Months
Institution	53	136	-83	-209	-28	593
Foreign	78	52	26	-4	219	1,564
Retail	3,242	3,185	57	213	-191	-2,157



### SET50 OVERVIEW

การรายงานดัชนี PMI ภาคการผลิตและบริการของสหรัฐฯและยุโรปเดือน ม.ค. ที่ออกมาดีกว่าตลาดและฟื้นตัวจากเดือนก่อนทำให้ความกังวลต่อ Recession ในเศรษฐกิจมหภาคลดลง แต่อย่างไรก็ตามตลาดหุ้นกลับแกว่งบวกลบกระจัดกระจาย จากตลาดหุ้นสหรัฐฯและตลาดหุ้นยุโรปตัวในช่วง +/-0.3% จากนักลงทุนให้น้ำหนักไปที่การรายงานผลประกอบการ 4Q65 มากกว่า เช่นเดียวกับบ้านเราที่สัปดาห์นี้ของหุ้นในกลุ่ม Real Sector จะทยอยประกาศออกมา ทั้งนี้จากทยอยทำ Earning Preview โดยฝ่ายวิจัยฯล่าสุด ของบริษัทที่คิดเป็น 25% ของ Market Cap พบภาพรวมหดตัว 30%qoq และหดตัว 34%yoy อาจทำให้ในระยะสั้นเกิดแรง Sell before Fact เป็นปัจจัยที่ทำให้ SET50 Index แกว่งผันผวนตามกรอบ 1000-1010 จุด ส่วนประเด็นติดตามวันนี้อยู่ที่การประชุม กนง. ฝ่ายวิจัยฯคาดว่าจะเห็นการคงดอกเบี้ยที่ 1.25% เทียบกับ Consensus คาดเพิ่มดอกเบี้ย 0.25% มาที่ 1.5%

### SET50 INDEX FUTURES

**Direction Trading :** ความกังวลต่อ Recession ลดลง แต่เชื่อว่าตลาดให้น้ำหนักกับรายงานผลประกอบการบริษัทที่ 4Q65 ทำให้ SET50 ระยะสั้นผันผวนแนะนำ Trading S50H23 ในกรอบ 998-1008 จุดและ Short กรอบบน

**Spread Trading:** คาดการณ์ Spread ระหว่าง S50M23 ลบด้วย S50H23 ณ วันที่ 30 มี.ค. 2565 จะเท่ากับ -1.64 จุด ปัจจุบันอยู่ที่ -3.40 ยังไม่กว้างมากพอให้เปิดสถานะใดๆ

**SET50 Option:** แนะนำเปิดสถานะ Long S50H23P1025 ที่ 25 จุด (SET50=1010) เป้าทำกำไร 35 จุด (SET50=1000) และ Cut Loss 3 จุด คาด SET50 ระยะสั้นผันผวน

### S50H23 (30 MIN CHART)



ที่มา: สายงานวิจัย บล. เอเชีย พลัส

	แนวรับ	แนวต้าน
SET50	1000	1010
S50H23	998	1008

\* ภายใต้สภาวะที่ตลาดเผชิญกับความผันผวนสูง ฝ่ายวิจัยจึงเพิ่มช่องทางติดตามคำแนะนำกลยุทธ์การซื้อขายระหว่างวันผ่าน 2 ช่องทาง คือ

\* แอปพลิเคชัน “ASP Smart”



\* Telegram “Asia plus group”

Follow now



Asia Plus Group

### TECHNICAL COMMENT

S50H23 อยู่ในช่วงแกว่งพักตัวรอเลือกทางในกรอบ 998-1008 จุด



SET50 Index	Last	1Yr Hist. Volatility	2Week Hist. Volatility
	1005.12	10.98	6.72418

### Call Option

	Premium	Chg	Break Even	Intrinsic Value	Time Value	All-in-Premium	Theory Price	Volume	Open Interest	Implied Volatility	Delta	Effective Gearing	Time Decay
S50H23C1075	0.80	-0.10	> 1075.8	0.00	0.80	7.03%	0.41	118	6887	9.84	0.05	58.98	7.0%
S50H23C1050	2.60	-0.30	> 1052.6	0.00	2.60	4.72%	1.84	332	13693	9.66	0.13	49.84	4.7%
S50H23C1025	7.50	-1.10	> 1032.5	0.00	7.50	2.72%	6.13	443	7631	9.70	0.29	39.49	2.7%
S50H23C1000	17.50	-1.60	> 1017.5	5.12	12.38	1.23%	15.71	235	4938	9.81	0.52	30.11	1.2%
S50H23C975	33.50	-2.30	> 1008.5	30.12	3.38	0.34%	31.78	32	1527	10.07	0.74	22.27	0.3%

### Put Option

	Premium	Chg	Break Even	Intrinsic Value	Time Value	All-in-Premium	Theory Price	Volume	Open Interest	Implied Volatility	Delta	Effective Gearing	Time Decay
S50H23P1075	71.40	0.80	< 1003.6	69.88	1.52	-0.15%	73.22	0	62	#N/A N/A	-1.00	-14.08	-0.2%
S50H23P1050	50.30	1.60	< 999.7	44.88	5.42	-0.54%	49.71	10	431	9.43	-0.87	-17.41	-0.5%
S50H23P1025	30.20	1.30	< 994.8	19.88	10.32	-1.03%	29.07	61	1372	9.51	-0.70	-23.41	-1.0%
S50H23P1000	15.80	0.70	< 984.2	0.00	15.80	-2.08%	13.71	401	4755	9.97	-0.47	-29.91	-2.1%
S50H23P975	7.10	0.40	< 967.9	0.00	7.10	-3.70%	4.85	477	8505	10.44	-0.26	-36.68	-3.7%

ที่มา: สายงานวิจัย บล. เอเชีย พลัส

### ภาพรวมการซื้อขาย SET50 INDEX

UNDERLYING	Close	Chg	%Chg	ผลการซื้อขาย
SET50	1005.12	-0.96	-0.10%	24/1/23

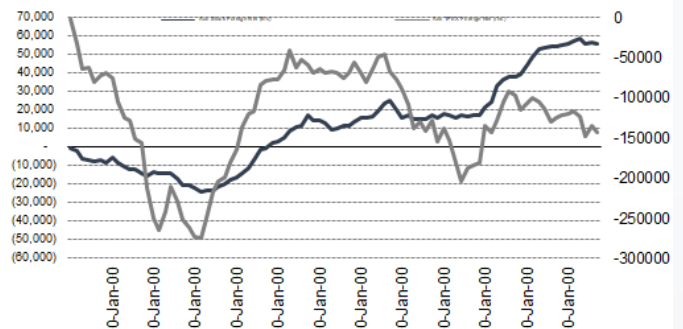
Symbol	Settle	Chg	%Chg	Vol.	OI	OI Chg
S50F23	1004.70	-2.8	-0.3%	29	152	-7
S50G23	1004.50	-2.5	-0.2%	17	90	-7
S50H23	1001.60	-2.8	-0.3%	156,513	573,140	-1,876
S50M23	998.30	-2.6	-0.3%	18,004	39,768	390
S50J23	993.30	-2.8	-0.3%	3,908	20,207	336
S50Z23	993.60	-2.6	-0.3%	3,616	8,700	724

	SET50 Futures Long(Short) : สัญญา			สะสม Long(Short)		
	Long	Short	Net	2 วัน	2 สัปดาห์	1 เดือน
สถานะ	35,622	32,245	3,377	612	-833	898
ค้างขาด	43,183	50,561	-7,378	5,194	-37,849	37,917
รายย่อย	103,282	99,281	4,001	-5,806	38,682	-38,815

ที่มา: สายงานวิจัย บล. เอเชีย พลัส

### ความสัมพันธ์สถานะของนักลงทุนต่างประเทศ ในตราสารทุน และ SET50 FUTURES



ที่มา: สายงานวิจัย บล. เอเชีย พลัส

### คาดการณ์ SPREAD ณ สิ้นเดือนจาก ASPS MODEL

	เป้าหมาย Spread ซีรียโทล - ซีรียโทล					
	S50F23	S50G23	S50H23	S50J23	S50K23	S50M23
	ณ 30 ม.ค.66	ณ 27 ก.พ.66	ณ 30 มี.ค.66	ณ 27 เม.ย.66	ณ 30 พ.ค.66	ณ 29 มิ.ย.66
S50F23						
S50G23	-3.33					
S50H23	-5.93	-2.60				
S50J23	-9.70	-6.37	-3.37			
S50K23	-9.81	-6.47	-3.06	0.31		
S50M23	-8.80	-5.45	-1.64	1.73	1.42	

\*สมมติฐานอัตราดอกเบี้ยนโยบายระหว่าง เม.ย. - มิ.ย. 66 เท่ากับ 1.75%

ที่มา: สายงานวิจัย บล. เอเชีย พลัส

### SET50 ที่ระดับค่า PER ต่างๆ

SET 50 Sensitivity	ม.ค. 66E	มี.ค. 66E	เม.ย. 66E	พ.ค. 66E	มิ.ย. 66E	ก.ย. 66E	ธ.ค. 66E
PER 15.5	888	902	908	915	922	942	963
PER 16	917	931	938	945	952	973	994
PER 16.5	945	960	967	974	981	1,003	1,025
PER 17	974	989	996	1,004	1,011	1,033	1,056
PER 17.5	1,003	1,018	1,026	1,033	1,041	1,064	1,087
PER 18	1,031	1,047	1,055	1,063	1,071	1,094	1,118
PER 18.5	1,060	1,076	1,084	1,092	1,100	1,125	1,149
PER 19	1,088	1,105	1,113	1,122	1,130	1,155	1,180

ที่มา: สายงานวิจัย บล. เอเชีย พลัส



## SINGLE STOCK FUTURES

### Long KTBH23

จุดแข็งด้าน Digital ผ่านความได้เปรียบบนฐานข้อมูลผู้ใช้งานแอปเป่าตั้งราว 40 ล้านคน อีกทั้งในเชิง Valuation มี PBV ที่ซื้อขาย 0.6 เท่า ยัง Laggard SCB และ KBANK สวนทาง ROE โดย Div yield (จ่ายปีละครั้ง) ราว 5% ถือว่าสูงสุดในกลุ่ม ธ.พ. ใหญ่

ราคาหุ้นอยู่ในแนวโน้มขาขึ้น หนุนด้วยเส้น EMA 75 วัน ล่าสุดเกิดจังหวะ False Breakout ดึงกลับขึ้นมาเหนือเส้นดังกล่าว บ่งชี้แรงซื้อกลับเข้าสนับสนุน เป้าหมายที่ 18.00 บาท

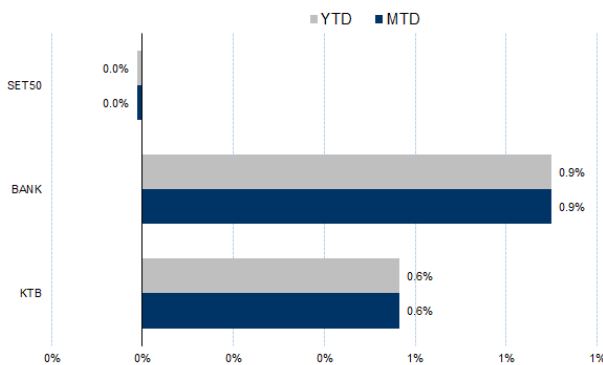
### กลยุทธ์การลงทุน

แนะนำ Long KTBH23 บริเวณ 17.40 บาท เป้าทำกำไร 18.00 บาท Cut Loss 0.20 บาท

Future							Underlying	
Future	Settle Price	Basis	Vol	OI	OI Change	Leverage	Upside	PER 66F
KTBH23	17.80	0.00	277	13239	-33	19.63	13.41%	7.04

ที่มา: สายงานวิจัย บล. เอเชีย พลัส

### HISTORICAL PRICE



ที่มา: สายงานวิจัย บล. เอเชีย พลัส

### TECHNICAL CHART



ที่มา: สายงานวิจัย บล. เอเชีย พลัส





### Long ADVANCH23

ระยะสั้นราคากำไร 4Q65 ดีขึ้น (+7%QoQ) จะเป็นจุดสูงสุดของปี จากรายได้ที่เพิ่มขึ้นและคุมค่าใช้จ่ายได้ดี แนวโน้มภาพการฟื้นตัวของกำไรในปี 2566 ขณะที่เงินปันผลที่ยังคงใจสำหรับงวด 2H65 และ ปี 2566 ที่อัตรา 2.2% และ 4.0% ตามลำดับ นอกจากนี้ ยังมี upside จากแผนการเข้าซื้อ TTTBB และ JASIF ประเมิน Fair Value ปี 2566 ที่ 239 บาท ภาพทางเทคนิค สัญญาณเปลี่ยนแนวโน้มเป็นขาขึ้น จากที่ราคากลับมายืนเส้น EMA 200 วัน พร้อมด้วย RSI แรงตัวมากกว่า 50 บ่งชี้การเข้าสู่เขต Bullish เป้าหมายอยู่ที่ 207 บาท

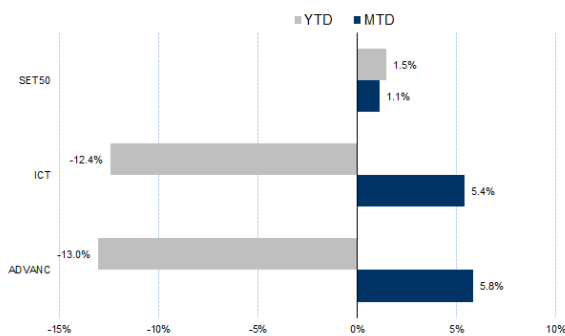
### กลยุทธ์การลงทุน

แนะนำถือ Long ADVANCH23 ทุน 198 บาท เป้าทำกำไร 207 บาท และ Cut Loss 2 บาทจากทุน

Future							Underlying	
Future	Settle Price	Basis	Vol	OI	OI Change	Leverage	Upside	PER 66F
ADVANCH23	198.50	-1.50	260	5434	128	13.97	25.79%	21.02

ที่มา: สายงานวิจัย บล. เอเชีย พลัส

### HISTORICAL PRICE



ที่มา: สายงานวิจัย บล. เอเชีย พลัส

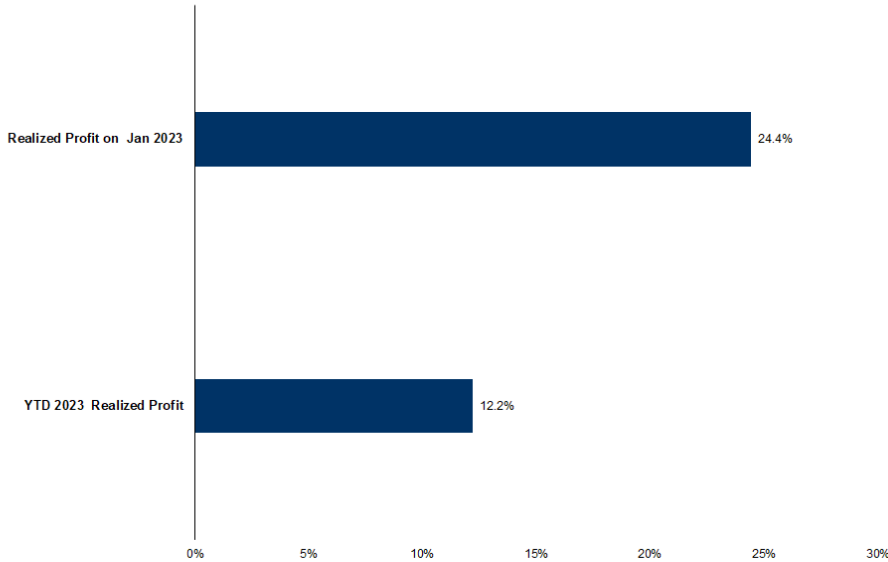
### TECHNICAL CHART



ที่มา: สายงานวิจัย บล. เอเชีย พลัส



### TRACKING PERFORMANCE



หมายเหตุ การคำนวณผลตอบแทนจะใช้ราคาเปิดในวันแนะนำเป็นต้นทุน เทียบกับราคาปิดล่าสุด เป็นผลตอบแทนสะสมจนกว่าจะถึงวันที่ฝ่ายวิจัยแนะนำให้ปิดสถานะทำกำไร/ตัดขาดทุน

ที่มา: สายงานวิจัย บล. เอเซีย พลัส

### TOP 20 MOST ACTIVE VOLUME

	Future	Settle Price	Basis	Vol	OI	OI Change	Leverage	Resistance	Support	
1	SIRIH23	1.7	1.74	9,761	140,169	-	4,205	15	1.77	1.70
2	PTGH23	13.83	13.8	8,694	8,025	-	5,746	5	14.35	13.89
3	ITDH23	2.11	2.1	4,816	48,565	-	1,326	12	2.12	2.07
4	BEMH23	9.73	9.75	4,124	14,604	-	1,080	13	9.90	9.63
5	IRPCH23	3.1	3.12	4,060	24,675	-	2,512	9	3.19	3.10
6	WHAH23	3.86	3.82	2,536	49,418	-	1,218	9	3.90	3.81
7	SCGPH23	53.5	53.5	2,443	8,461	-	417	-	56.50	53.47
8	PLANBH23	8.42	8.7	2,021	31,921	-	20	7	8.80	8.60
9	KCEH23	49.25	49.25	1,502	9,075	-	210	9	52.66	49.25
10	HANAH23	58.5	59	1,378	1,427	-	362	7	61.08	58.25
11	IVLH23	41.75	41.75	1,332	10,004	-	1,096	10	43.24	41.49
12	CPALLH23	69.75	70	1,226	3,259	-	481	15	71.30	69.25
13	KBANKH23	144.51	143.5	1,190	7,835	-	610	11	146.00	143.08
14	TTBH23	1.44	1.44	1,175	51,915	-	2	-	1.47	1.43
15	BANPUH23	12.57	12.5	1,166	25,330	-	213	16	12.70	11.83
16	BEAUTYH23	1.42	1.42	1,148	16,262	-	1,011	4	1.43	-
17	COM7H23	32.44	32.25	945	19,069	-	137	5	32.69	32.12
18	GULFH23	54.2	54	773	17,120	-	148	3	54.25	53.20
19	SCBH23	107.4	107	770	7,242	-	394	9	107.85	105.37
20	HMPROH23	14.65	14.5	712	7,745	-	705	10	14.65	14.47

ที่มา: สายงานวิจัย บล. เอเซีย พลัส



### GOLD FUTURES

ราคาทองคำตลาดสหรัฐเมื่อคืน ปรับเพิ่มขึ้น 7.7 เหรียญฯ ปิดที่ 1,937 เหรียญฯ โดยมีแรงหนุนจากการอ่อนค่าของค่าเงินดอลลาร์สหรัฐ หลังสหรัฐรายงานดัชนี PMI เดือนม.ค. ต่ำกว่าระดับ 50 ซึ่งบ่งชี้ว่าภาคธุรกิจสหรัฐอยู่ในภาวะหดตัว สะท้อนให้เห็นการปรับขึ้นอัตราดอกเบี้ยเชิงรุกของธนาคารกลางสหรัฐ (เฟด) กำลังส่งผลกระทบต่ออุปสงค์ หนุนให้เกิดคาดการณ์ว่าเฟดจะชะลอการขึ้นดอกเบี้ยในการประชุมสัปดาห์หน้า สำหรับสัปดาห์นี้ ยังต้องติดตามตัวเลข GDP 4Q65 และ ดัชนีราคาการใช้จ่ายเพื่อการบริโภคส่วนบุคคล (PCE) ของสหรัฐ คาดมีผลต่อค่าเงินและราคาทองคำในระยะต่อไป

### กลยุทธ์การลงทุน

ราคาทองคำ GF10G23 เมื่อคืน เพิ่มขึ้น 230 บาท ปิดอยู่ที่ 30,200 บาท (1,936.5 เหรียญฯ) ใกล้เคียงราคาทองคำตลาด spot ล่าสุดที่เคลื่อนไหวบริเวณ 1,936-1,938 เหรียญฯ คาดราคา GF10G23 วันนี้จะอยู่ในกรอบ 30,100-30,400 บาท แม้ค่าเงินดอลลาร์อ่อนค่า หนุนต่อราคาทองคำ แต่ราคายังแกว่งตัวในกรอบที่ประเมินไว้ ฝ่ายวิจัยจึงแนะนำ Trading GF10G23 ในกรอบ 1,920-1,950 เหรียญฯ หรือบริเวณ 29,940-30,410 บาท แต่หากราคาขยับขึ้นไปแตะกรอบบน แนะนำรอเปิด Short พร้อมกำหนดจุด Cut Loss 100 บาทจากทุน เพื่อปิดโอกาสขาดทุนหากราคาทองคำเคลื่อนไหวผิดจากคาด

### GOLD SPOT



ที่มา: สายงานวิจัย บล.เอเชีย พลัส

### Gold Online Futures

	Last	Chg	%Chg	Vol	OI	OI Chg
GOH23	1,957	2	0.12	23,337	24,289	-333
GOM23	1,983	3	0.14	6,860	3,316	-201

### Mini Gold Futures

	Last	Chg	%Chg	Vol	OI	OI Chg
GF10G23	30,200	10	0.03	3,590	8,318	67
GF10J23	30,210	-10	-0.03	842	3,344	28
GF10M23	30,240	-20	-0.07	656	1,521	-3

ที่มา: สายงานวิจัย บล.เอเชีย พลัส

หมายเหตุ : ราคาปิดของ Gold Futures (Night Session) Settle ณ เวลา 22.00 น. และปริมาณการซื้อขายเกิดขึ้นในช่วงเวลา 19.30-22.30 น.





### GOLD ONLINE FUTURES (GOH23)

ทิศทางราคาทองคำ แกว่งในแนวโน้มขาขึ้น สนับสนุนด้วยเส้น EMA 5 วัน พร้อมด้วยแท่งเทียนทำจิ้งหะ Higher Low และ Higher High ขณะที่ MACD เคลื่อนที่เหนือแกนศูนย์ คาดกรอบการเคลื่อนไหวในระยะนี้ที่ 1940-1970 เหรียญฯ

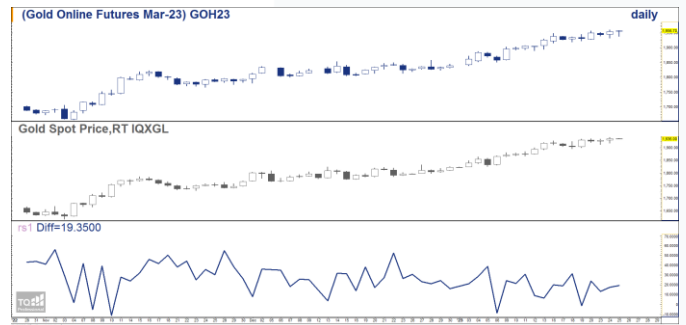
**คำแนะนำ:** Trading GOH23 ในกรอบ 1940-1970 เหรียญฯ และ Short ที่กรอบบน

**GOH23**



ที่มา: สายงานวิจัย บล. เอเชีย พลัส

**BASIS ระหว่าง GOH23-GOLD SPOT**



ที่มา: สายงานวิจัย บล. เอเชีย พลัส

### การแปลงราคาทองคำให้เป็นบาท

	FX ( บาท/ USD )				
	32.50	32.75	33.00	33.25	33.50
1,600	24,717	24,907	25,097	25,287	25,478
1,630	25,181	25,374	25,568	25,762	25,955
1,660	25,644	25,841	26,038	26,236	26,433
1,690	26,107	26,308	26,509	26,710	26,911
1,720	26,571	26,775	26,980	27,184	27,388
1,750	27,034	27,242	27,450	27,658	27,866
1,780	27,498	27,709	27,921	28,132	28,344
1,810	27,961	28,176	28,391	28,606	28,822
1,840	28,425	28,643	28,862	29,081	29,299

ที่มา: สายงานวิจัย บล. เอเชีย พลัส

### คำนวณกำไรขาดทุนของ MINI GOLD FUTURES

บทสรุปรายย่อย				
(ค่าธรรมเนียม 98.10 บาท/สัญญา/ข้าง)				
ราคาปิด	กำไร	ค่าธรรมเนียม+	กำไร	
future	เปลี่ยนแปลง	(ขาดทุน)	VAT (บาท)	(ขาดทุน)สุทธิ
30,450.00	250.0	2,500	(210)	2,290
30,400.00	200.0	2,000	(210)	1,790
30,350.00	150.0	1,500	(210)	1,290
30,300.00	100.0	1,000	(210)	790
30,250.00	50.0	500	(210)	290
<b>30,200.00</b>	<b>0.0</b>	<b>-</b>	<b>(210)</b>	<b>(210)</b>
30,150.00	-50.0	(500)	(210)	(710)
30,100.00	-100.0	(1,000)	(210)	(1,210)
30,050.00	-150.0	(1,500)	(210)	(1,710)
30,000.00	-200.0	(2,000)	(210)	(2,210)
29,950.00	-250.0	(2,500)	(210)	(2,710)

ที่มา: สายงานวิจัย บล. เอเชีย พลัส