

## กลยุทธ์การลงทุนอนุพันธ์

BY RESEARCH DIVISION

31 มกราคม 2566

### SET50 FUTURES:

ความกังวล Recession เพิ่มขึ้นเฉพาะอย่างยิ่งโซนยุโรป กำไรบริษัทที่มี Downside และการรอมผลการประชุม FED ทำให้ SET50 พักตัว แนะนำ Trading S50H23 ในกรอบ 992-1002 จุด และ Short กรอบบน

### SET50 OPTION:

แนะนำเปิดสถานะ Long S50H23P1025 ที่ 30 จุด (SET50=1005) เป้าทำกำไร 40 จุด (SET50=995) และ Cut Loss 3 จุด คาด SET50 พักตัว

### SINGLE STOCK FUTURES:

เปิดสถานะ Long CPNH23 ได้ที่ 70.10 บาท ปัจจุบันกำไร 24.13% เป้าทำกำไร 73.00 บาท และ Lock กำไร 10% ที่ 70.60 บาท

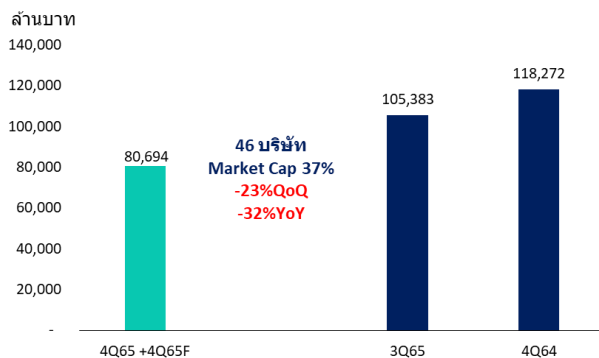
สถานะ Long ADVANCH23 ทุน 198 บาท ปิดตัดขาดทุน 15% วันนี้ แนะนำ Long KTBH23 บริเวณ 17.70 บาท เป้าทำกำไร 18.30 บาท Cut 0.20 บาทจากทุน

### GOLD FUTURES:

GF10 Futures : แนะนำ Trading GF10G23 บริเวณ 29760-30220 บาท (\$1910-1940) และ cut loss 100 บาทจากทุน

Gold Online: แนะนำ Trading GOH23 ในกรอบ 1930-1960 เหรียญ

### กำไร 4Q65 + 4Q65F ของฝ่ายวิจัยฯ กำการ PREVIEW



ที่มา : ASPS Research

SET50 Index Futures / Option	P.3
Single Stock Futures	P.6
Gold Futures	P.8

\*ภายใต้สภาวะที่ตลาดเผชิญกับความผันผวนสูง ทำให้การปรับกลยุทธ์ใน Derivative Talk ต้องดำเนินการได้อย่างรวดเร็วขึ้น ฝ่ายวิจัย จึงเพิ่มช่องทางติดตามคำแนะนำกลยุทธ์การซื้อขายระหว่างวันทำการผ่าน 2 ช่องทาง เพื่อให้นักลงทุนสามารถปรับเปลี่ยนกลยุทธ์ ได้มีประสิทธิภาพมากยิ่งขึ้น คือ

\* แอปพลิเคชัน “ASP Smart”



\* Telegram “Asia plus group”

Follow now



Asia Plus Group

### RESEARCH DIVISION

บริษัทหลักทรัพย์ เอเชีย พลัส

เกิดศักดิ์ ทวีธีระ-สสส

นักวิเคราะห์ปัจจัยพื้นฐานด้านตลาดทุน และทางเทคนิค  
เลขทะเบียนนักวิเคราะห์: 004132

ประสิทธิ์ รัตนกิจกมล, CISA, CFA

นักวิเคราะห์ปัจจัยพื้นฐานด้านตลาดทุน และด้านเทคนิค  
เลขทะเบียนนักวิเคราะห์: 025917

นวลพรรณ น้อยรัชชกุล

นักวิเคราะห์ปัจจัยพื้นฐานด้านตลาดทุน และด้านเทคนิค  
เลขทะเบียนนักวิเคราะห์: 019994

ชาญชัย พันพานากิจ

นักวิเคราะห์ปัจจัยพื้นฐานด้านตลาดทุน และทางเทคนิค  
เลขทะเบียนนักวิเคราะห์: 064045

ธนัฐกร เกิดเนตร

ผู้ช่วยนักวิเคราะห์



### สถานะของนักลงทุน

	All Futures Long(Short) Position : Contract			Accumulated Long(Short)		
	Long	Short	Net	2 Days	1 Weeks	1 Months
Institution	122,649	185,516	-62,867	-68,949	-13,220	-222,631
Foreign	106,828	146,499	-39,671	-22,072	-3,755	-87,444
Retail	292,721	190,183	102,538	91,021	16,975	310,075

	SET50 Futures Long(Short) Position : Contract			Accumulated Long(Short)		
	Long	Short	Net	2 Days	1 Weeks	1 Months
Institution	22,227	21,074	1,153	-1,435	2,586	1,567
Foreign	57,655	69,632	-11,977	14,621	-27,152	-57,124
Retail	66,995	56,171	10,824	-13,186	24,566	55,557

	Single Stock Futures Long(Short) Position : Contract			Accumulated Long(Short)		
	Long	Short	Net	2 Days	1 Weeks	1 Months
Institution	81,274	123,296	-42,022	-45,560	23,912	-127,313
Foreign	18,421	44,971	-26,550	-29,896	26,089	-55,225
Retail	151,046	82,474	68,572	75,456	-50,001	182,538

	Metal Futures Long(Short) Position : Contract			Accumulated Long(Short)		
	Long	Short	Net	2 Days	1 Weeks	1 Months
Institution	9,226	9,048	178	-1,693	-2,543	-5,611
Foreign	30,185	31,554	-1,369	-7,110	-3,193	14,210
Retail	30,339	29,148	1,191	8,803	5,736	-8,599

	Call Option Long(Short) Position : Contract			Accumulated Long(Short)		
	Long	Short	Net	2 Days	1 Weeks	1 Months
Institution	10	243	-233	-132	-927	-621
Foreign	95	183	-88	-147	-291	8,498
Retail	2,469	2,148	321	279	1,218	-7,877

	Put Option Long(Short) Position : Contract			Accumulated Long(Short)		
	Long	Short	Net	2 Days	1 Weeks	1 Months
Institution	57	215	-158	-161	149	104
Foreign	184	87	97	109	278	1,380
Retail	3,735	3,674	61	52	-427	-1,484



### SET50 OVERVIEW

ความกังวลต่อ Recession กลับมารบกวนหลังจากการรายงาน GDP 4Q65 เยอรมันหดตัว -0.2%qoq ต่ำกว่าตลาดคาดหวัง และการปรับ Position ของนักลงทุนก่อนการประชุม FED ที่ทำให้ตลาดหุ้นสหรัฐฯปรับลงในช่วง -0.77% ถึง -1.96% Bond Yield 10 ปีสหรัฐฯเพิ่มขึ้น 3.55 bps ส่วนทาง Dollar Index ที่ปรับขึ้น 0.34% สถานการณ์ข้างต้นอาจเป็นปัจจัยที่ชะลอการไหลเข้าของ Fund Flow ในภูมิภาครวมถึงบ้านเราที่วานนี้มีสัญญาณลบจากนักลงทุนต่างชาติขายสุทธิในตลาดหุ้น 1,027 พันล้านบาทและเปิด Short ใน SET50 Index Futures อีก 11,977 สัญญา ส่วนปัจจัยในประเทศในระยะสั้นอยู่ที่การรายงานผลประกอบการกำไรบริษัท 4Q65 ที่มีความเสี่ยงเปิด Downside ต่อประมาณการกำไร EPS66F ภายใต้ปัจจัยแวดล้อมข้างต้นคาด SET50 Index พักฐานในกรอบ 995-1005 จุด

### SET50 INDEX FUTURES

**Direction Trading :** ความกังวล Recession เพิ่มขึ้นเฉพาะอย่างยิ่งโซนยุโรป กำไรบริษัทที่มี Downside และการรอผลการประชุม FED ทำให้ SET50 พักตัว แนะนำ Trading S50H23 ในกรอบ 992-1002 จุด และ Short กรอบบน

**Spread Trading:** คาดการณ์ Spread ระหว่าง S50M23 ลบด้วย S50H23 ณ วันที่ 30 มี.ค. 2565 จะเท่ากับ -1.64 จุด ปัจจุบันอยู่ที่ -2.70 ยังไม่กว้างมากพอให้เปิดสถานะใดๆ

**SET50 Option:** แนะนำเปิดสถานะ Long S50H23P1025 ที่ 30 จุด (SET50=1005) เป้าทำกำไร 40 จุด (SET50=995) และ Cut Loss 3 จุด คาด SET50 พักตัว

### S50H23 (30 MIN CHART)



ที่มา: สายงานวิจัย บล. เอเชีย พลัส

	แนวรับ	แนวต้าน
SET50	995	1005
S50H23	992	1002

\* ภายใต้สภาวะที่ตลาดเผชิญกับความผันผวนสูง ฝ่ายวิจัยจึงเพิ่มช่องทางติดตามคำแนะนำกลยุทธ์การซื้อขายระหว่างวันผ่าน 2 ช่องทาง คือ

\* แอปพลิเคชัน “ASP Smart”



\* Telegram “Asia plus group”

Follow now



Asia Plus Group

### TECHNICAL COMMENT

S50H23 ยังอยู่ระหว่างทดสอบแนวต้านกรอบบนของ Downtrend Channel ทำให้อยู่ในช่วงพักฐานในกรอบ 992-1002 จุด



SET50 Index	Last	1Yr Hist. Volatility	2Week Hist. Volatility
	1003.12	10.97	7.98886

### Call Option

	Premium	Chg	Break Even	Intrinsic Value	Time Value	All-in-Premium	Theory Price	Volume	Open Interest	Implied Volatility	Delta	Effective Gearing	Time Decay
S50H23C1075	0.60	0.00	> 1075.6	0.00	0.60	7.23%	0.27	90	7048	9.78	0.04	62.85	7.2%
S50H23C1050	2.20	0.20	> 1052.2	0.00	2.20	4.89%	1.36	470	14865	9.72	0.11	52.18	4.9%
S50H23C1025	6.60	0.60	> 1031.6	0.00	6.60	2.84%	5.08	799	8181	9.70	0.27	41.47	2.8%
S50H23C1000	15.90	2.30	> 1015.9	3.12	12.78	1.27%	14.03	423	5848	9.72	0.50	31.81	1.3%
S50H23C975	32.10	4.10	> 1007.1	28.12	3.98	0.40%	29.77	77	1766	10.39	0.73	22.66	0.4%

### Put Option

	Premium	Chg	Break Even	Intrinsic Value	Time Value	All-in-Premium	Theory Price	Volume	Open Interest	Implied Volatility	Delta	Effective Gearing	Time Decay
S50H23P1075	73.10	-7.80	< 1001.9	71.88	1.22	-0.12%	75.03	0	60	#N/A N/A	-1.00	-13.72	-0.1%
S50H23P1050	52.50	-4.50	< 997.5	46.88	5.62	-0.56%	51.19	15	431	10.13	-0.87	-16.62	-0.6%
S50H23P1025	32.00	-4.00	< 993	21.88	10.12	-1.01%	29.96	131	1420	9.98	-0.72	-22.43	-1.0%
S50H23P1000	15.80	-2.80	< 984.2	0.00	15.80	-1.89%	13.98	208	4795	9.61	-0.49	-31.12	-1.9%
S50H23P975	7.00	-1.20	< 968	0.00	7.00	-3.50%	4.78	526	8598	10.21	-0.27	-38.11	-3.5%

ที่มา: สายงานวิจัย บล. เอเชีย พลัส

### ภาพรวมการซื้อขาย SET50 INDEX

UNDERLYING	Close	Chg	%Chg	ผลการซื้อขาย
SET50	1002.72	-0.40	-0.04%	30/1/23

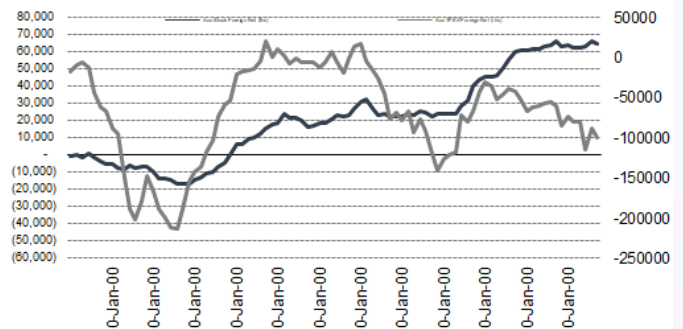
Symbol	Settle	Chg	%Chg	Vol.	OI	OI Chg
S50F23	1002.44	-1.8	-0.2%	35	106	-26
S50G23	1001.20	-1.4	-0.1%	10	94	0
S50H23	998.90	-1.1	-0.1%	132,680	584,798	4,049
S50M23	996.10	-0.8	-0.1%	11,561	43,816	833
S50J23	991.70	-0.7	-0.1%	1,071	21,591	521
S50Z23	992.00	-0.7	-0.1%	1,520	9,863	328

SET50 Futures	Long(Short) : สิ้นสุด			สะสม Long(Short)		
	Long	Short	Net	2 วัน	2 สัปดาห์	1 เดือน
สถานะ	22,227	21,074	1,153	-1,435	186	1,567
ค้างชำระ	57,655	69,632	-11,977	14,621	-40,366	-57,124
รายย่อย	66,995	56,171	10,824	-13,186	40,180	55,557

ที่มา: สายงานวิจัย บล. เอเชีย พลัส

### ความสัมพันธ์สถานะของนักลงทุนต่างประเทศ ในตราสารทุน และ SET50 FUTURES



ที่มา: สายงานวิจัย บล. เอเชีย พลัส

### คาดการณ์ SPREAD ณ สิ้นเดือนจาก ASPS MODEL

	เป้าหมาย Spread ซีรียโทล - ซีรียโทล					
	S50F23	S50G23	S50H23	S50J23	S50K23	S50M23
	ณ 30 ม.ค.66	ณ 27 ก.พ.66	ณ 30 มี.ค.66	ณ 27 เม.ย.66	ณ 30 พ.ค.66	ณ 29 มิ.ย.66
S50F23						
S50G23	-3.33					
S50H23	-5.93	-2.60				
S50J23	-9.70	-6.37	-3.37			
S50K23	-9.81	-6.47	-3.06	0.31		
S50M23	-8.80	-5.45	-1.64	1.73	1.42	

\*สมมติฐานอัตราดอกเบี้ยนโยบายระหว่าง เม.ย. - มิ.ย. 66 เท่ากับ 1.75%

ที่มา: สายงานวิจัย บล. เอเชีย พลัส

### SET50 ที่ระดับค่า PER ต่างๆ

SET 50 Sensitivity	ม.ค. 66E	มี.ค. 66E	เม.ย. 66E	พ.ค. 66E	มิ.ย. 66E	ก.ย. 66E	ธ.ค. 66E
(ค่า)							
PER 15.5	888	902	908	915	922	942	963
PER 16	917	931	938	945	952	973	994
PER 16.5	945	960	967	974	981	1,003	1,025
PER 17	974	989	996	1,004	1,011	1,033	1,056
PER 17.5	1,003	1,018	1,026	1,033	1,041	1,064	1,087
PER 18	1,031	1,047	1,055	1,063	1,071	1,094	1,118
PER 18.5	1,060	1,076	1,084	1,092	1,100	1,125	1,149
PER 19	1,088	1,105	1,113	1,122	1,130	1,155	1,180

ที่มา: สายงานวิจัย บล. เอเชีย พลัส

### SINGLE STOCK FUTURES





### Long CPNH23

Sentiment เชิงบวกกับการเปิดเมือง รวมถึงฤดูกาลท่องเที่ยว และเทศกาลเฉลิมฉลองส่งท้ายปี เข้ามาหนุนต่อทุกธุรกิจในเครือ โดยเฉพาะศูนย์การค้ามีปริมาณผู้ใช้บริการเพิ่ม และการให้ส่วนลดค่าเช่าที่ลดลงต่อเนื่อง, ธุรกิจโรงแรมมีการเข้าพักและปรับขึ้นค่าห้องพักตามช่วง High Season และธุรกิจพัฒนาอสังหาฯ ที่จะเพิ่มขึ้นมากที่สุดของปีตามฤดูกาล และมี backlog รอโอนฯ ตามแผน คาดรายได้ดำเนินงานคดียังเติบโต QoQ และ YoY

ราคาหุ้นอยู่ในแนวโน้มขาขึ้น ภายใต้กรอบ Uptrend Channel สัญญาณบวกแรกจากแรงซื้อกลับเหนือ EMA 75 วัน พร้อมกับ MACD ตัด Signal Line ขึ้น บ่งชี้ Momentum บวก

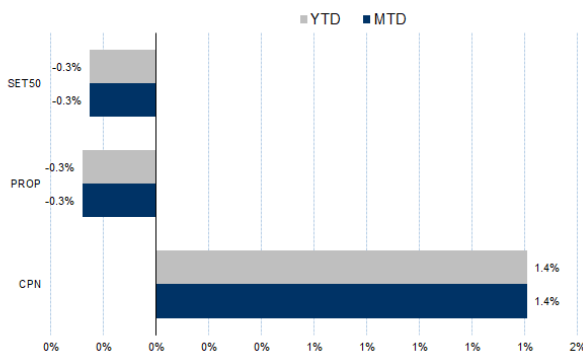
### กลยุทธ์การลงทุน

เปิดสถานะ Long CPNH23 ได้ที่ 70.10 บาท ปัจจุบันกำไร 24.13% เป้าทำกำไร 73.00 บาท และ Lock กำไร 10% ที่ 70.60 บาท

Future							Underlying	
Future	Settle Price	Basis	Vol	OI	OI Change	Leverage	Upside	PER 66F
CPNH23	69.97	-0.53	307	930	-164	13.02	13.26%	26.03

ที่มา: สายงานวิจัย บล. เอเชีย พลัส

### HISTORICAL PRICE



ที่มา: สายงานวิจัย บล. เอเชีย พลัส

### TECHNICAL CHART



ที่มา: สายงานวิจัย บล. เอเชีย พลัส



### Long KTBH23

จุดแข็งด้าน Digital ผ่านความได้เปรียบบนฐานข้อมูลผู้ใช้งานแอปเป่าตั้งราว 40 ล้านคน อีกทั้งในเชิง Valuation มี PBV ซ้ำขาย 0.6 เท่า ยัง Laggard SCB และ KBANK สวนทาง ROE โดย Div yield (จ่ายปีละครั้ง) ราว 5% ถือว่าสูงสุดในกลุ่ม ธ.พ. ใหญ่

ราคาหุ้นอยู่ในแนวโน้มขาขึ้น หนุนด้วยเส้น EMA 75 วัน ล่าสุดเกิดจังหวะ False Breakout ดึงกลับขึ้นมาเหนือเส้นดังกล่าว บ่งชี้แรงซื้อกลับเข้าสนับสนุน เป้าหมายที่ 18.40 บาท

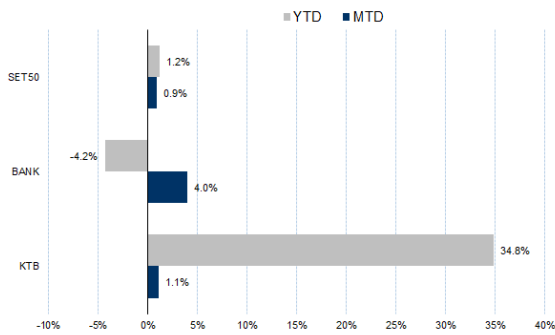
### กลยุทธ์การลงทุน

แนะนำ Long KTBH23 บริเวณ 17.70 บาท เป้าทำกำไร 18.30 บาท Cut 0.20 บาทจาก  
ทุน

Future							Underlying	
Future	Settle Price	Basis	Vol	OI	OI Change	Leverage	Upside	PER 66F
KTBH23	17.95	0.15	154	12615	128	19.63	13.41%	7.04

ที่มา: สายงานวิจัย บล. เอเชีย พลัส

### HISTORICAL PRICE



ที่มา: สายงานวิจัย บล. เอเชีย พลัส

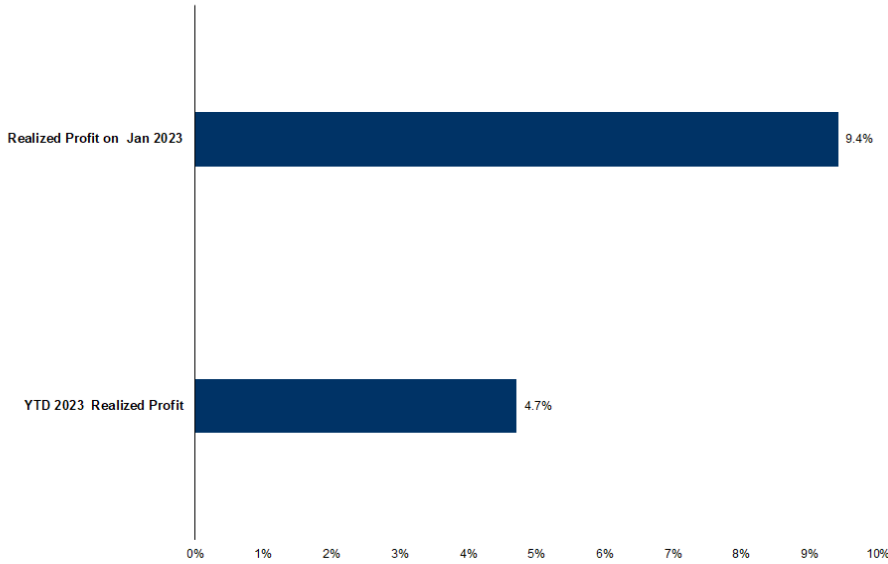
### TECHNICAL CHART



ที่มา: สายงานวิจัย บล. เอเชีย พลัส



### TRACKING PERFORMANCE



หมายเหตุ การคำนวณผลตอบแทนจะใช้ราคาเปิดในวันแนะนำเป็นต้นทุน เทียบกับราคาปิดล่าสุด เป็นผลตอบแทนสะสมจนกว่าจะถึงวันที่ฝ่ายวิจัยแนะนำให้ปิดสถานะทำกำไร/ตัดขาดทุน

ที่มา: สายงานวิจัย บล. เอเชีย พลัส

### TOP 20 MOST ACTIVE VOLUME

Future	Settle Price	Basis	Vol	OI	OI Change	Leverage	Resistance	Support
1 SIRIH23	1.75	1.81	46,221	147,337	11,060	15.44	1.76	1.72
2 BEMH23	9.89	9.8	11,058	11,476	3,979	13.30	9.98	9.75
3 TT8H23	1.46	1.47	9,857	45,961	-	3,972	1.47	1.45
4 VGIH23	4.92	4.94	5,926	9,414	1,240	3.30	4.88	4.69
5 JASH23	2.41	2.38	5,597	209,818	1,523	4.61	2.40	2.39
6 PLANBH23	8.65	8.7	4,508	38,414	-	493	7.02	8.97
7 ESSOH23	9.44	9.4	4,003	35,164	-	2,003	9.49	9.44
8 TRUEH23	4.82	4.88	3,829	64,858	-	3,499	12.42	4.85
9 WHAH23	3.83	3.82	3,735	44,600	605	9.28	3.85	3.72
10 BANPUH23	12.1	12	2,301	29,708	265	16.03	12.30	12.01
11 AAVH23	3.08	3.08	2,146	41,806	877	8.48	3.14	3.08
12 GLOBALH23	20.44	20.7	1,850	1,557	-	1,632	8.35	20.45
13 ORIH23	12.09	12	1,535	1,911	-	1,474	10.92	12.14
14 GUNKULH23	5.06	5	1,527	191,249	-	1,519	19.36	5.06
15 STAH23	22.3	22.2	1,353	2,734	399	3.97	22.54	22.30
16 KBANKH23	146.72	146	1,267	8,291	-	214	11.21	149.50
17 THCOMH23	15.8	15.9	1,068	6,031	-	987	10.00	16.49
18 SPRCH23	11.6	11.6	1,011	9,654	-	1,002	8.69	11.47
19 BDMH23	29.88	30	906	6,839	703	17.05	30.75	29.51
20 ORH23	22.5	22.5	829	11,029	20	-	22.71	22.67

ที่มา: สายงานวิจัย บล. เอเชีย พลัส



### GOLD FUTURES

ราคาทองคำตลาดสหรัฐเมื่อคืน ปรับลดลง 5 เหรียญฯ ปิดที่ 1,923 เหรียญฯ จากแรงเทขายทำกำไร หลังราคาทองคำพุ่งขึ้นแข็งแกร่งในช่วงที่ผ่านมา นอกจากนี้มีแรงกดดันจากการแข็งค่าของค่าเงินดอลลาร์สหรัฐ ทำให้ Dollar Index วานนี้ขยับขึ้น 0.3% ปิดที่ 102.23 จุด โดยการเคลื่อนไหวเป็นอย่างจำกัด เนื่องจากนักลงทุนรอดูการประชุมนโยบายการเงินของธนาคารกลางชั้นนำ 3 แห่งของโลกในสัปดาห์นี้ เริ่มตั้งแต่ธนาคารกลางสหรัฐ (เฟด) ในวันพุธที่ 1 ก.พ. (ตามเวลาสหรัฐ) ตามด้วยการประชุมธนาคารกลางยุโรป (อีซีบี) และอังกฤษ (บีโออี) ในวันพฤหัสบดี รวมถึงการรายงานตัวเลขเศรษฐกิจสหรัฐ ให้นำหนักไปที่ตัวเลขการจ้างงานภาคเอกชนและนอกภาคเกษตร ฯลฯ

### กลยุทธ์การลงทุน

ราคาทองคำ GF10G23 เมื่อคืน ลดลง 190 บาท ปิดอยู่ที่ 29,990 บาท (1,924.9 เหรียญฯ) สูงกว่าราคาทองคำตลาด spot ล่าสุดที่เคลื่อนไหวบริเวณ 1,922 เหรียญฯ คาดราคา GF10G23 วันนี้จะอยู่ในกรอบ 29,800-30,200 บาท ทิศทางราคาทองคำแกว่งตัวในกรอบแคบ เพื่อรอดูผลประชุมเฟดสัปดาห์นี้ ทำให้ฝ่ายวิจัยคงแนะนำ Trading GF10G23 ในกรอบ 1,910-1,940 เหรียญฯ หรือบริเวณ 29,760-30,220 บาท และกำหนดจุด Cut Loss 100 บาทจากทุน เพื่อปิดโอกาสขาดทุนหากราคาทองคำเคลื่อนไหวผิดทิศทาง

### GOLD SPOT



ที่มา: สายงานวิจัย บล.เอเชีย พลัส

#### Gold Online Futures

	Last	Chg	%Chg	Vol	OI	OI Chg
GOM23	1,940	-2	-0.09	23,337	24,289	-333
GOM23	1,967	-2	-0.12	6,860	3,316	-201

#### Mini Gold Futures

	Last	Chg	%Chg	Vol	OI	OI Chg
GF10G23	29,990	0	0.00	3,590	8,318	67
GF10J23	30,050	20	0.07	842	3,344	28
GF10M23	30,100	20	0.07	656	1,521	-3

ที่มา: สายงานวิจัย บล.เอเชีย พลัส

หมายเหตุ : ราคาปิดของ Gold Futures (Night Session) Settle ณ เวลา 22.00 น. และปริมาณการซื้อขายเกิดขึ้นในช่วงเวลา 19.30-22.30 น.





### GOLD ONLINE FUTURES (GOH23)

ทิศทางราคาทองคำ แกว่งในแนวโน้มขาขึ้น สนับสนุนด้วยเส้น EMA 10 วัน พร้อมด้วยแท่งเทียนทำจิ้งหะ Higher Low และ Higher High ขณะที่ MACD เคลื่อนที่เหนือแกนศูนย์ คาดกรอบการเคลื่อนไหวในระยะนี้ที่ 1930-1960 เหรียญฯ

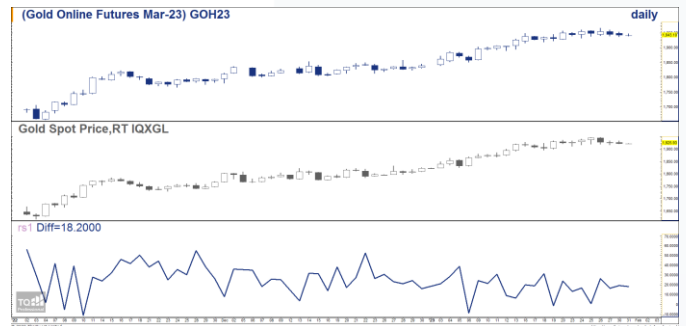
**คำแนะนำ:** Trading GOH23 ในกรอบ 1930-1960 เหรียญฯ

**GOH23**



ที่มา: สายงานวิจัย บล. เอเชีย พลัส

**BASIS ระหว่าง GOH23-GOLD SPOT**



ที่มา: สายงานวิจัย บล. เอเชีย พลัส

### การแปลงราคาทองคำให้เป็นบาท

	FX ( บาท/ USD )				
	32.50	32.75	33.00	33.25	33.50
1,600	24,717	24,907	25,097	25,287	25,478
1,630	25,181	25,374	25,568	25,762	25,955
1,660	25,644	25,841	26,038	26,236	26,433
1,690	26,107	26,308	26,509	26,710	26,911
1,720	26,571	26,775	26,980	27,184	27,388
1,750	27,034	27,242	27,450	27,658	27,866
1,780	27,498	27,709	27,921	28,132	28,344
1,810	27,961	28,176	28,391	28,606	28,822
1,840	28,425	28,643	28,862	29,081	29,299

ที่มา: สายงานวิจัย บล. เอเชีย พลัส

### คำนวณกำไรขาดทุนของ MINI GOLD FUTURES

บทสรุปรายย่อย				
(ค่าธรรมเนียม 98.10 บาท/สัญญา/ข้าง)				
ราคาปิด	กำไร	ค่าธรรมเนียม+	กำไร	
future	เปลี่ยนแปลง	(ขาดทุน) VAT (บาท)	(ขาดทุน)สุทธิ	
30,300.00	250.0	2,500	(210)	2,290
30,250.00	200.0	2,000	(210)	1,790
30,200.00	150.0	1,500	(210)	1,290
30,150.00	100.0	1,000	(210)	790
30,100.00	50.0	500	(210)	290
<b>30,050.00</b>	<b>0.0</b>	<b>-</b>	<b>(210)</b>	<b>(210)</b>
30,000.00	-50.0	(500)	(210)	(710)
29,950.00	-100.0	(1,000)	(210)	(1,210)
29,900.00	-150.0	(1,500)	(210)	(1,710)
29,850.00	-200.0	(2,000)	(210)	(2,210)
29,800.00	-250.0	(2,500)	(210)	(2,710)

ที่มา: สายงานวิจัย บล. เอเชีย พลัส