

3 กุมภาพันธ์ 2566

SET50 FUTURES:

แนะนำรอ Short S50H23 ที่ 1000 จุด เป้าทำกำไร 990 จุดและ Cut Loss 4 จุด คาด SET50 ปรับขึ้นจำกัดจาก Flow ที่ชะลอการไหลเข้า

SET50 OPTION:

สถานะ Long S50H23P1025 ที่ 34 จุด ถูกปิด Cut Loss 3 จุด แนะนำรอ Short S50H23P1025 ที่ 30 จุด (SET50=1005) เป้าทำกำไร 40 จุด (SET50=995) และ Cut Loss 3 จุด

SINGLE STOCK FUTURES:

แนะนำถือ Long CPNH23 ทุน 70.10 บาท ปัจจุบันกำไร 34.74% เป้าทำกำไร 73.00 บาท และ Lock กำไร 20% ที่ 71.10 บาท

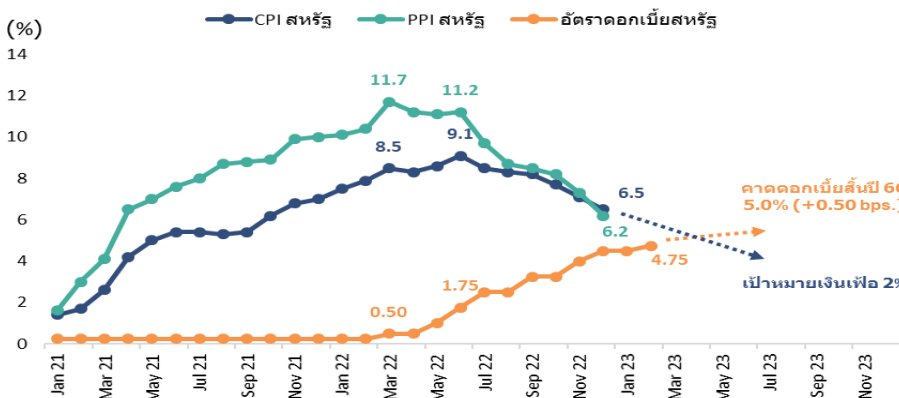
แนะนำถือ Long KTBH23 ทุน 17.70 บาท เป้าทำกำไร 18.30 บาท Cut 0.20 บาท จากทุน

GOLD FUTURES:

GF10 Futures : สถานะ Short GF10G23 ทุน 30300 บาท ปิดและรับขาดทุน 100 บาท วันนี้แนะนำ Trading 29810-30280 บาท (\$1900-1930) และ Cut 100 บาท

Gold Online: สถานะ Short GOH23 ทุน \$1960.4 ปิดและรับขาดทุน \$3 โดยวันนี้ แนะนำ Trading \$1915-1945 และ Cut \$3 จากทุน

FED ขึ้นดอกเบี้ย 25BPS ตามคาด ดอกเบี้ยมุ่งสู่ระดับ 4.5-4.75%



ที่มา : ASPS Research

SET50 Index Futures / Option	P.3
Single Stock Futures	P.6
Gold Futures	P.8

* ภายใต้สภาวะที่ตลาดเผชิญกับความผันผวนสูง ทำให้การปรับกลยุทธ์ใน Derivative Talk ต้องดำเนินการได้อย่างรวดเร็วขึ้น ฝ่ายวิจัย จึงเพิ่มช่องทางติดตามคำแนะนำกลยุทธ์การซื้อขายระหว่างวันทำการผ่าน 2 ช่องทาง เพื่อให้นักลงทุนสามารถปรับเปลี่ยนกลยุทธ์ ได้มีประสิทธิภาพมากยิ่งขึ้น คือ

* แอปพลิเคชัน “ASP Smart”



* Telegram “Asia plus group”

Follow now



Asia Plus Group

RESEARCH DIVISION

บริษัทหลักทรัพย์ เอเชีย พลัส

เกิดศักดิ์ ทวีธีระ-สสส

นักวิเคราะห์ปัจจัยพื้นฐานด้านตลาดทุน และทางเทคนิค
เลขทะเบียนนักวิเคราะห์: 004132

ประสิทธิ์ รัตนกิจกมล, CISA, CFA

นักวิเคราะห์ปัจจัยพื้นฐานด้านตลาดทุน และด้านเทคนิค
เลขทะเบียนนักวิเคราะห์: 025917

นवलพรรณ น้อยรัชชกุล

นักวิเคราะห์ปัจจัยพื้นฐานด้านตลาดทุน และด้านเทคนิค
เลขทะเบียนนักวิเคราะห์: 019994

ชาญชัย พันพานานกิจ

นักวิเคราะห์ปัจจัยพื้นฐานด้านตลาดทุน และทางเทคนิค
เลขทะเบียนนักวิเคราะห์: 064045

ธนัฐธ เกิดเนตร

ผู้ช่วยนักวิเคราะห์



สถานะของนักลงทุน

All Futures Long(Short) Position : Contract

Accumulated Long(Short)

	Long	Short	Net	2 Days	1 Weeks	1 Months
Institution	199,627	174,418	25,209	-4,558	-95,871	-248,993
Foreign	142,556	152,893	-10,337	-15,637	-59,170	-112,269
Retail	296,126	310,998	-14,872	20,195	155,041	361,262

SET50 Futures Long(Short) Position : Contract

Accumulated Long(Short)

	Long	Short	Net	2 Days	1 Weeks	1 Months
Institution	34,305	32,017	2,288	4,365	4,595	3,793
Foreign	68,354	84,126	-15,772	10,897	-17,137	-79,580
Retail	100,899	87,415	13,484	-15,262	12,542	75,787

Single Stock Futures Long(Short) Position : Contract

Accumulated Long(Short)

	Long	Short	Net	2 Days	1 Weeks	1 Months
Institution	132,639	119,492	13,147	-14,693	-92,049	-192,901
Foreign	34,868	37,901	-3,033	-48,191	-50,687	-68,040
Retail	136,263	146,377	-10,114	62,884	142,736	260,941

Metal Futures Long(Short) Position : Contract

Accumulated Long(Short)

	Long	Short	Net	2 Days	1 Weeks	1 Months
Institution	7,956	6,003	1,953	2,294	-95	-3,637
Foreign	38,508	30,190	8,318	21,493	7,957	23,626
Retail	23,373	33,644	-10,271	-23,787	-7,862	-19,989

Call Option Long(Short) Position : Contract

Accumulated Long(Short)

	Long	Short	Net	2 Days	1 Weeks	1 Months
Institution	271	249	22	195	-237	-1,576
Foreign	283	220	63	157	44	8,351
Retail	2,135	2,220	-85	-352	193	-6,775

Put Option Long(Short) Position : Contract

Accumulated Long(Short)

	Long	Short	Net	2 Days	1 Weeks	1 Months
Institution	313	166	147	206	-204	-176
Foreign	275	36	239	169	617	1,102
Retail	2,406	2,792	-386	-375	-413	-926



SET50 OVERVIEW

ผลการประชุม BOE วานนี้ปรับขึ้นดอกเบี้ยฯ 0.5% มาที่ 4% ตามตลาดคาดพร้อมส่งสัญญาณชะลอการเร่งขึ้นดอกเบี้ยฯ ขณะที่ ECB ปรับขึ้นดอกเบี้ยฯ 0.5% มาที่ 3% แต่ได้ส่งสัญญาณขึ้นดอกเบี้ยฯ 0.5% ในการประชุมครั้งถัดไปแต่อย่างไรก็ตามสัญญาณดังกล่าวเป็นไปตามที่ตลาดคาดว่า การดำเนินนโยบายการเงินเชิงรุกของธนาคารกลางต่างๆอยู่ในช่วงท้ายหลังทิศทางเงินเพื่อเริ่มชะลอลง หนุนให้ดัชนี Euro stoxx 50 วานนี้ปรับขึ้น 1.67% เช่นเดียวกับสหรัฐฯที่ปรับขึ้นเฉลี่ย 1.54% แต่อย่างไรก็ตามผลต่อบ้านเรายังคงจำกัดจากหุ้นส่วนใหญ่ที่ปรับขึ้นมาจากหุ้นในกลุ่ม Growth Stock มากกว่า Value Stock (สะท้อนได้จากดัชนี NASDAQ ปรับขึ้น 3.25% เทียบกับ Dow Jones ปรับลง -0.11%) ด้านปัจจัยภายในยังมีความเสี่ยงจาก Revised Down ของ Earning อีกทั้งทิศทาง Fund Flow ที่ยังมีแนวโน้มชะลอกจากการขายสุทธิในตลาดหุ้นเป็นวันที่ 4 อีก 2.67 พันล้านบาท พร้อม Net Short Futures 1.58 สัญญา จึงคาด SET50 Index วันนี้อยู่ในช่วงพักตัวตามกรอบ 995 -1005 จุด

SET50 INDEX FUTURES

Direction Trading : แนะนำรอ Short S50H23 ที่ 1000 จุด เป้าทำกำไร 990 จุดและ Cut Loss 4 จุด คาด SET50 ปรับขึ้นจำกัดจาก Flow ที่ชะลอการไหลเข้า

Spread Trading: คาดการณ์ Spread ระหว่าง S50M23 ลบด้วย S50H23 ณ วันที่ 30 มี.ค. 2565 จะเท่ากับ -1.64 จุด ปัจจุบันอยู่ที่ -1.90 ยังไม่กว้างมากพอให้เปิดสถานะใดๆ

SET50 Option: สถานะ Long S50H23P1025 ที่ 34 จุด ถูกปิด Cut Loss 3 จุด สำหรับวันนี้แนะนำรอ Short S50H23P1025 ที่ 30 จุด (SET50=1005) เป้าทำกำไร 40 จุด (SET50=995) และ Cut Loss 3 จุด คาด SET50 พักฐาน

S50H23 (30 MIN CHART)



ที่มา: สายงานวิจัย บล. เอเชีย พลัส

	แนวรับ	แนวต้าน
SET50	995	1005
S50H23	990	1000

* ภายใต้สภาวะที่ตลาดเผชิญกับความผันผวนสูง ฝ่ายวิจัยจึงเพิ่มช่องทางติดตามคำแนะนำกลยุทธ์การซื้อขายระหว่างวันผ่าน 2 ช่องทาง คือ

* แอปพลิเคชัน “ASP Smart”



* Telegram “Asia plus group”

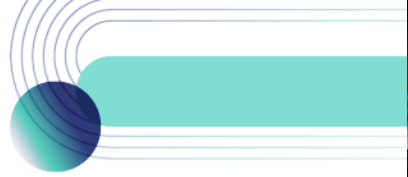
Follow now



Asia Plus Group

TECHNICAL COMMENT

S50H23 อยู่ในโหมดพักฐานมองกรอบการเคลื่อนไหวที่ 990-1000 จุด



SET50 Index	Last	1Yr Hist. Volatility	2Week Hist. Volatility
	999.11	10.88	9.81488

Call Option

	Premium	Chg	Break Even	Intrinsic Value	Time Value	All-in-Premium	Theory Price	Volume	Open Interest	Implied Volatility	Delta	Effective Gearing	Time Decay
S50H23C1075	0.60	0.00	> 1075.6	0.00	0.60	7.66%	0.20	53	7291	10.71	0.04	60.65	7.7%
S50H23C1050	1.80	-0.10	> 1051.8	0.00	1.80	5.27%	1.08	844	15802	10.20	0.10	53.96	5.3%
S50H23C1025	5.30	-0.50	> 1030.3	0.00	5.30	3.12%	4.23	618	9384	9.92	0.24	44.65	3.1%
S50H23C1000	13.20	-0.80	> 1013.2	0.00	13.20	1.41%	12.24	587	6391	9.63	0.47	35.24	1.4%
S50H23C975	27.10	-2.70	> 1002.1	24.11	2.99	0.30%	26.97	51	1842	9.12	0.73	26.88	0.3%

Put Option

	Premium	Chg	Break Even	Intrinsic Value	Time Value	All-in-Premium	Theory Price	Volume	Open Interest	Implied Volatility	Delta	Effective Gearing	Time Decay
S50H23P1075	78.20	1.40	< 996.8	75.89	2.31	-0.23%	78.72	7	84	#N/A N/A	-1.00	-12.78	-0.2%
S50H23P1050	55.10	1.50	< 994.9	50.89	4.21	-0.42%	54.66	24	426	9.72	-0.91	-16.47	-0.4%
S50H23P1025	34.50	1.50	< 990.5	25.89	8.61	-0.86%	32.87	78	1411	10.35	-0.75	-21.66	-0.9%
S50H23P1000	16.90	0.50	< 983.1	0.89	16.01	-1.60%	15.93	359	5151	9.61	-0.53	-31.29	-1.6%
S50H23P975	6.60	-0.20	< 968.4	0.00	6.60	-3.07%	5.73	1117	10029	9.67	-0.28	-41.88	-3.1%

ที่มา: สายงานวิจัย บล. เอเชีย พลัส

ภาพรวมการซื้อขาย SET50 INDEX

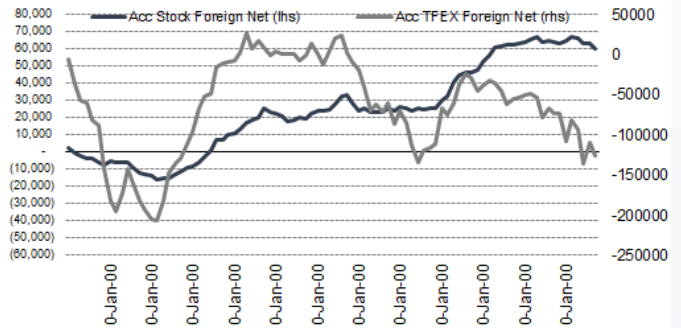
UNDERLYING	Close	Chg	%Chg	ผลการซื้อขาย
SET50	999.11	-3.28	-0.33%	2/2/23

Symbol	Settle	Chg	%Chg	Vol.	OI	OI Chg
S50F23	1002.44	0.0	0.0%	35	106	0
S50G23	999.10	-0.9	-0.1%	59	111	1
S50H23	996.10	-1.4	-0.1%	183,233	582,327	-1,094
S50M23	994.30	-1.1	-0.1%	15,917	45,187	783
S50U23	990.30	-0.7	-0.1%	2,500	22,234	256
S50Z23	990.40	-0.5	-0.1%	1,834	10,557	163

SET50 Futures Long(Short) : สัญญา	สะสม Long(Short)					
	Long	Short	Net	2 วัน	2 สัปดาห์	1 เดือน
สถาบัน	34,305	32,017	2,288	4,365	9,043	3,793
ต่างชาติ	68,354	84,126	-15,772	10,897	-71,507	-79,580
รายย่อย	100,899	87,415	13,484	-15,262	62,464	75,787

ที่มา: สายงานวิจัย บล. เอเชีย พลัส

ความสัมพันธ์สถานะของนักลงทุนต่างประเทศ ในตราสารทุน และ SET50 FUTURES



ที่มา: สายงานวิจัย บล. เอเชีย พลัส

คาดการณ์ SPREAD ณ สิ้นเดือนจาก ASPS MODEL

	เป้าหมาย Spread ชีริทิล - ชีริทิล					
	S50F23	S50G23	S50H23	S50J23	S50K23	S50M23
	ณ 30 ม.ค.66	ณ 27 ก.พ.66	ณ 30 มี.ค.66	ณ 27 เม.ย.66	ณ 30 พ.ค.66	ณ 29 มิ.ย.66
S50F23						
S50G23	-3.33					
S50H23	-5.93	-2.60				
S50J23	-9.70	-6.37	-3.37			
S50K23	-9.81	-6.47	-3.06	0.31		
S50M23	-8.80	-5.45	-1.64	1.73	1.42	

*สมมติฐานอัตราดอกเบี้ยนโยบายระหว่าง เม.ย. - มิ.ย. 66 เท่ากับ 1.75%

ที่มา: สายงานวิจัย บล. เอเชีย พลัส

SET50 ที่ระดับค่า PER ต่างๆ

SET 50 Sensitivity	ม.ค. 66E	มี.ค. 66E	เม.ย. 66E	พ.ค. 66E	มิ.ย. 66E	ก.ย. 66E	ธ.ค. 66E
(ค่า)							
PER 15.5	888	902	908	915	922	942	963
PER 16	917	931	938	945	952	973	994
PER 16.5	945	960	967	974	981	1,003	1,025
PER 17	974	989	996	1,004	1,011	1,033	1,056
PER 17.5	1,003	1,018	1,026	1,033	1,041	1,064	1,087
PER 18	1,031	1,047	1,055	1,063	1,071	1,094	1,118
PER 18.5	1,060	1,076	1,084	1,092	1,100	1,125	1,149
PER 19	1,088	1,105	1,113	1,122	1,130	1,155	1,180

ที่มา: สายงานวิจัย บล. เอเชีย พลัส



SINGLE STOCK FUTURES

Long CPNH23

Sentiment เชิงบวกกับการเปิดเมือง รวมถึงฤดูกาลท่องเที่ยว และเทศกาลเฉลิมฉลองส่งท้ายปี เข้ามาหนุนต่อทุกธุรกิจในเครือ โดยเฉพาะศูนย์การค้ามีปริมาณผู้ใช้บริการเพิ่ม และการให้ส่วนลดค่าเช่าที่ลดลงต่อเนื่อง, ธุรกิจโรงแรมมีการเข้าพักและปรับขึ้นค่าห้องพักตามช่วง High Season และธุรกิจพัฒนาอสังหาฯ ที่จะเพิ่มขึ้นมากที่สุดของปีตามฤดูกาล และมี backlog รอโอนฯ ตามแผน คาดรายได้ดำเนินงานคดียังเติบโต QoQ และ YoY

ราคาหุ้นอยู่ในแนวโน้มขาขึ้น ภายใต้อกรอบ Uptrend Channel สัญญาณบวกแรกจากแรงซื้อกลับเหนือ EMA 75 วัน พร้อมกับ MACD ตัด Signal Line ขึ้น บ่งชี้ Momentum บวก

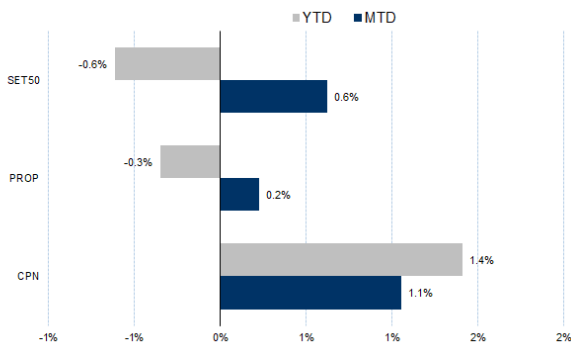
กลยุทธ์การลงทุน

แนะนำถือ Long CPNH23 หุ้น 70.10 บาท ปัจจุบันกำไร 34.74% เป้าทำกำไร 73.00 บาท และ Lock กำไร 20% ที่ 71.10 บาท

Future							Underlying	
Future	Settle Price	Basis	Vol	OI	OI Change	Leverage	Upside	PER 66F
CPNH23	71.90	-0.10	256	733	106	13.02	13.26%	26.03

ที่มา: สายงานวิจัย บล. เอเซีย พลัส

HISTORICAL PRICE



ที่มา: สายงานวิจัย บล. เอเซีย พลัส

TECHNICAL CHART



ที่มา: สายงานวิจัย บล. เอเซีย พลัส



Long KTBH23

จุดแข็งด้าน Digital ผ่านความได้เปรียบบนฐานข้อมูลผู้ใช้งานแอปเป่าตั้งราว 40 ล้านคน อีกทั้งในเชิง Valuation มี PBV ซื้อขาย 0.6 เท่า ยัง Laggard SCB และ KBANK สวนทาง ROE โดย Div yield (จ่ายปีละครั้ง) ราว 5% ถือว่าสูงสุดในกลุ่ม ธ.พ. ใหญ่

ราคาหุ้นอยู่ในแนวโน้มขาขึ้น หนุนด้วยเส้น EMA 75 วัน ล่าสุดเกิดจังหวะ False Breakout ดึงกลับขึ้นมาเหนือเส้นดังกล่าว บ่งชี้แรงซื้อกลับเข้าสนับสนุน เป้าหมายที่ 18.40 บาท

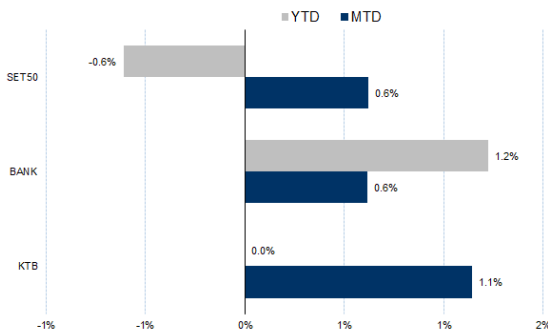
กลยุทธ์การลงทุน

แนะนำถือ Long KTBH23 ทุน 17.70 บาท เป้าทำกำไร 18.30 บาท Cut 0.20 บาทจาก
ทุน

Future							Underlying	
Future	Settle Price	Basis	Vol	OI	OI Change	Leverage	Upside	PER 66F
KTBH23	17.78	0.08	1625	11795	-1594	19.63	13.41%	7.04

ที่มา: สายงานวิจัย บล. เอเชีย พลัส

HISTORICAL PRICE



ที่มา: สายงานวิจัย บล. เอเชีย พลัส

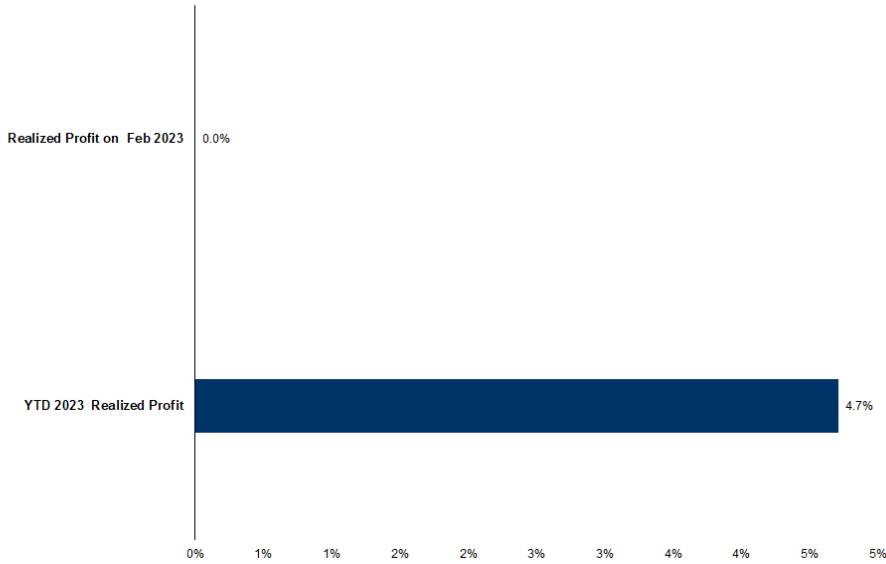
TECHNICAL CHART



ที่มา: สายงานวิจัย บล. เอเชีย พลัส



TRACKING PERFORMANCE



หมายเหตุ การคำนวณผลตอบแทนจะใช้ราคาเปิดในวันแนะนำเป็นต้นทุน เทียบกับราคาปิดล่าสุด เป็นผลตอบแทนสะสมจนกว่าจะถึงวันที่ฝ่ายวิจัยแนะนำให้ปิดสถานะทำกำไร/ตัดขาดทุน

ที่มา: สายงานวิจัย บล. เอเซีย พลัส

TOP 20 MOST ACTIVE VOLUME

Future	Settle Price	Basis	Vol	OI	OI Change	Leverage	Resistance	Support	
1 SIRIH23	1.84	1.87	53,251	111,232	-	24,475	15.44	1.85	1.81
2 WHAH23	4.02	4.02	30,779	41,623	-	3,791	9.28	4.11	3.93
3 AAVH23	3.1	3.08	28,150	49,654	-	6,998	8.48	3.15	3.00
4 THANIH23	4.16	4.2	10,009	27,751	-	8,000	4.21	4.16	3.94
5 GUNKULH23	5.04	5	5,012	183,858	-	4,990	19.36	5.08	5.00
6 PLANBH23	8.7	8.85	4,536	38,416	-	1,464	7.02	9.10	8.70
7 STPIH23	5.55	5.55	3,512	33,065	-	3,511	6.44	5.75	5.50
8 TRUEH23	4.87	4.9	3,138	66,928	-	1,999	12.42	4.92	4.84
9 CHGH23	3.99	4.02	3,062	10,133	-	1,965	13.31	3.98	3.96
10 BEMH23	9.8	9.75	3,039	14,689	-	2,023	13.30	9.99	9.75
11 VGIH23	4.97	5	3,017	11,984	-	14	3.30	4.96	4.96
12 TPIPLH23	1.83	1.84	3,014	33,514	-	3,014	11.97	1.82	1.78
13 TTBH23	1.45	1.45	2,642	48,487	-	2,592	-	1.47	1.45
14 MTCH23	39.4	39.25	2,252	8,946	-	1,223	5.77	39.65	37.21
15 KBANKH23	145	144	2,048	9,546	-	61	11.21	146.00	140.92
16 BANPUH23	11.67	11.6	1,976	27,531	-	939	16.03	11.77	11.74
17 BAMH23	16.57	16.3	1,850	15,099	-	456	-	16.59	16.05
18 GLOBALH23	20.24	20.7	1,837	1,657	-	302	8.35	20.50	19.12
19 STAH23	22.76	22.7	1,753	2,559	-	831	3.97	22.84	21.85
20 STGTH23	11.33	11.4	1,740	8,061	-	431	-	11.12	10.66

ที่มา: สายงานวิจัย บล. เอเซีย พลัส



GOLD FUTURES

ราคาทองคำตลาดสหรัฐเมื่อคืน เคลื่อนไหวผันผวนระหว่างการซื้อขายขึ้นไปแตะจุดสูงสุดใกล้ 1,960 เหรียญฯ ก่อนร่วงลงแรงมาปิดท้ายตลาดที่ 1,912 เหรียญฯ โดยปรับลดลง 38.34 เหรียญฯ หรือ 1.97% จากวันก่อนหน้า จากแรงเทขายหลังราคาดีดตัวแรงรวมราว 100 เหรียญฯ นับตั้งแต่ต้นปี และซึมซับข่าวเรื่องการชะลอขึ้นดอกเบี้ยของเฟดไปพอสมควรแล้ว นอกจากนี้ราคาทองคำมีแรงกดดันจากค่าเงินดอลลาร์แข็งค่า ขานรับตัวเลขผู้ยื่นขอสวัสดิการว่างงานครั้งแรกของสหรัฐลดลงในสัปดาห์ที่ผ่านมาสวนทางที่คาดเพิ่มขึ้น ทำให้ Dollar Index วานนี้ขยับขึ้น 0.6% ปิดที่ 101.74 จุด โดยวันนี้ ต้องติดตามตัวเลขจ้างงานนอกภาคเกษตรและอัตราว่างงานของสหรัฐ

กลยุทธ์การลงทุน

ราคาทองคำ GF10G23 เมื่อคืน ลดลง 150 บาท ปิดที่ 30,120 บาท (1,920 เหรียญฯ) สูงกว่าราคาทองคำตลาด spot ล่าสุดที่เคลื่อนไหวบริเวณ 1,916 เหรียญฯ คาดราคา GF10G23 วันนี้จะอยู่ในกรอบ 29,900-30,300 บาท โดยการแกว่งตัวของราคาทองคำเมื่อวานที่ผันผวนขึ้นไปใกล้ 1,960 เหรียญฯ ในช่วงแรกของการซื้อขาย ทำให้สถานะ Short GF10G13 ทุนที่ 30,300 บาท ถูกปิดและรับขาดทุน 100 บาทจากทุน สำหรับวันนี้ แนะนำ Trading บริเวณ 29,810-30,280 บาท (1900-1930 เหรียญฯ) และกำหนดจุด Cut Loss 100 บาทจากทุน เพื่อป้องกันความเสี่ยง หากราคาทองคำเคลื่อนไหวผิดจากคาด

GOLD SPOT



ที่มา: สายงานวิจัย บล. เอเชีย พลัส

Gold Online Futures

	Last	Chg	%Chg	Vol	OI	OI Chg
GOM23	1,930	-43	-2.18	23,337	24,289	-333
GOM23	1,958	-42	-2.09	6,860	3,316	-201

Mini Gold Futures

	Last	Chg	%Chg	Vol	OI	OI Chg
GF10G23	30,120	-420	-1.38	3,590	8,318	67
GF10J23	30,190	-420	-1.37	842	3,344	28
GF10M23	30,230	-410	-1.34	656	1,521	-3

ที่มา: สายงานวิจัย บล.เอเชีย พลัส

หมายเหตุ : ราคาปิดของ Gold Futures (Night Session) Settle ณ เวลา 22.00 น. และปริมาณการซื้อขายเกิดขึ้นในช่วงเวลา 19.30-22.30 น.



GOLD ONLINE FUTURES (GOH23)

ทิศทางราคาทองคำ สัญญาณลบทางเทคนิค หลังจากที่เกิดแท่งเทียน Bearish Engulfing ปิดหลุดเส้น EMA 10 วัน สะท้อนแรงขายเข้ากดตัน พร้อมกับ MACD ตัด Signal Line ลง สะท้อนโมเมนตัมเชิงลบ คาดกรอบการเคลื่อนไหวในระยะนี้ที่ \$1915-\$1945

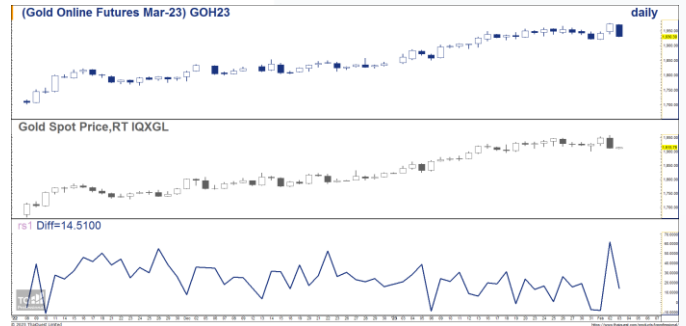
คำแนะนำ: สถานะ Short GOH23 ทุน \$1960.4 ปิดและรับขาดทุน \$3 โดยวันนี้แนะนำ Trading \$1915-\$1945 และ Cut \$3 จากทุน

GOH23



ที่มา: สายงานวิจัย บล. เอเชีย พลัส

BASIS ระหว่าง GOH23-GOLD SPOT



ที่มา: สายงานวิจัย บล. เอเชีย พลัส

การแปลงราคาทองคำให้เป็นบาท

	FX (บาท/ USD)				
	32.50	32.75	33.00	33.25	33.50
1,800	27,807	28,021	28,235	28,448	28,662
1,830	28,270	28,488	28,705	28,923	29,140
1,860	28,734	28,955	29,176	29,397	29,618
1,890	29,197	29,422	29,646	29,871	30,095
1,920	29,661	29,889	30,117	30,345	30,573
1,950	30,124	30,356	30,587	30,819	31,051
1,980	30,587	30,823	31,058	31,293	31,529
2,010	31,051	31,290	31,529	31,767	32,006
2,040	31,514	31,757	31,999	32,242	32,484

ที่มา: สายงานวิจัย บล. เอเชีย พลัส

คำนวณกำไรขาดทุนของ MINI GOLD FUTURES

นิลลงทุนรายย่อย				
(ค่าธรรมเนียม 490.10 บาท/สัญญา/ข้าง)				
ราคาปิด	กำไร	ค่าธรรมเนียม+	กำไร	
future	เปลี่ยนแปลง	(ขาดทุน)	VAT (บาท)	(ขาดทุน)สุทธิ
30,450.00	250.0	12,500	(1,049)	11,451
30,400.00	200.0	10,000	(1,049)	8,951
30,350.00	150.0	7,500	(1,049)	6,451
30,300.00	100.0	5,000	(1,049)	3,951
30,250.00	50.0	2,500	(1,049)	1,451
30,200.00	0.0	-	(1,049)	(1,049)
30,150.00	-50.0	(2,500)	(1,049)	(3,549)
30,100.00	-100.0	(5,000)	(1,049)	(6,049)
30,050.00	-150.0	(7,500)	(1,049)	(8,549)
30,000.00	-200.0	(10,000)	(1,049)	(11,049)
29,950.00	-250.0	(12,500)	(1,049)	(13,549)

ที่มา: สายงานวิจัย บล. เอเชีย พลัส