

9 กุมภาพันธ์ 2566

SET50 FUTURES:

คาด SET50 ปรับฐานจากแรงกดดัน Earning และ Fund Flow ไหลออก
แนะนำ Trading S50H23 ในกรอบ 980-990 จุดและ Short กรอบบน

SET50 OPTION:

สถานะ Short S50H23P1025 ที่ 30 จุด (SET50=1005) ปิดรับรู้กำไร 10 จุด
สำหรับวันนี้แนะนำรอ Short S50H23P1025 ที่ 37 จุด (SET50=995) เป้าทำ
กำไร 47 จุด (SET50=985) และ Cut Loss 3 จุด

SINGLE STOCK FUTURES:

แนะนำถือสถานะ Long CRCH23 ทุน 44.00 บาท เป้าทำกำไร 46.00 บาท
และ Cut Loss 0.50 บาท จากทุน

แนะนำถือสถานะ Long BEMH23 ทุน 9.63 บาท เป้าทำกำไร 9.90 บาท Cut
Loss 0.10 บาท จากทุน

GOLD FUTURES:

GF10 Futures : แนะนำรอ Long GF10G23 ที่ 29780 บาท (\$1870) เป้าทำ
กำไร 30260 บาท (\$1900) และ Cut 100 บาท

Gold Online: เปิด Long GOH23 ที่ทุน \$1885 มีกำไร \$5.6 เป้าทำกำไร \$1915
และ Stop Profit ที่ทุน

SET50 Index Futures / Option	P.3
Single Stock Futures	P.6
Gold Futures	P.8

*ภายใต้สภาวะที่ตลาดเผชิญกับความผันผวนสูง ทำให้การปรับกลยุทธ์ใน Derivative Talk ต้องดำเนินการได้อย่างรวดเร็วขึ้น ฝ่ายวิจัย จึงเพิ่มช่องทางติดตามคำแนะนำกลยุทธ์การซื้อขายระหว่างวันทำการผ่าน 2 ช่องทาง เพื่อให้นักลงทุนสามารถปรับเปลี่ยนกลยุทธ์ ได้มีประสิทธิภาพมากยิ่งขึ้น คือ

* แอปพลิเคชัน “ASP Smart”



* Telegram “Asia plus group”

Follow now



Asia Plus Group

RESEARCH DIVISION

บริษัทหลักทรัพย์ เอเชีย พลัส

เกิดศักดิ์ ทวีธีระธรรม

นักวิเคราะห์ปัจจัยพื้นฐานด้านตลาดทุน และทางเทคนิค
เลขทะเบียนนักวิเคราะห์: 004132

ประสิทธิ์ รัตนกิจกมล, CISA, CFA

นักวิเคราะห์ปัจจัยพื้นฐานด้านตลาดทุน และด้านเทคนิค
เลขทะเบียนนักวิเคราะห์: 025917

นवलพรรณ น้อยรัชชกุล

นักวิเคราะห์ปัจจัยพื้นฐานด้านตลาดทุน และด้านเทคนิค
เลขทะเบียนนักวิเคราะห์: 019994

ชาญชัย พันพานานกิจ

นักวิเคราะห์ปัจจัยพื้นฐานด้านตลาดทุน และทางเทคนิค
เลขทะเบียนนักวิเคราะห์: 064045

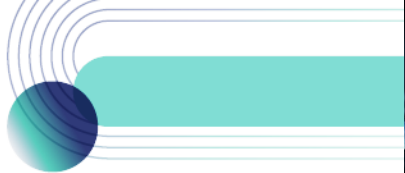
ธนัฐกร เกิดเนตร

ผู้ช่วยนักวิเคราะห์

กำไร 4Q65 NEGATIVE SURPRISE

SET Index	Table	Export	Settings	Earnings Analysis
Range Current Season	CQ4 Ending: 11/16/2022 - 2/15/2023			Periodicity Quarter
STOCK EXCH OF THAI INDEX				
Surprise	Growth			
Sector (GICS)	Reported	Sales Surprise		Earnings Surprise
1) All Securities	24 / 646		-0.47%	-20.11%
12) > Energy	2 / 21		-1.19%	-11.75%
13) > Materials	3 / 74		-4.73%	-20.15%
14) > Industrials	1 / 96			
15) > Consumer Discretionary	1 / 86		-3.86%	-10.56%
16) > Consumer Staples	0 / 64			
17) > Health Care	0 / 26			
18) > Financials	12 / 63		4.17%	-22.35%
19) > Information Technology	1 / 33		-3.18%	-23.91%
20) > Communication Services	1 / 34		-2.45%	61.21%
21) > Utilities	0 / 28			
22) > Real Estate	3 / 107		-0.35%	

ที่มา : Bloomberg



สถานะของนักลงทุน

	All Futures Long(Short) Position : Contract			Accumulated Long(Short)		
	Long	Short	Net	2 Days	1 Weeks	1 Months
Institution	245,010	207,793	37,217	-17,375	-13,283	-164,038
Foreign	160,452	169,471	-9,019	-19,112	-52,180	-135,939
Retail	351,701	379,899	-28,198	36,487	65,463	299,977

	SET50 Futures Long(Short) Position : Contract			Accumulated Long(Short)		
	Long	Short	Net	2 Days	1 Weeks	1 Months
Institution	43,503	41,457	2,046	4,191	619	2,267
Foreign	65,924	106,625	-40,701	-49,406	-64,458	-129,102
Retail	142,959	104,304	38,655	45,215	63,839	126,835

	Single Stock Futures Long(Short) Position : Contract			Accumulated Long(Short)		
	Long	Short	Net	2 Days	1 Weeks	1 Months
Institution	179,241	143,385	35,856	-12,802	-62,433	-142,030
Foreign	48,447	17,430	31,017	28,154	35,626	6,890
Retail	150,999	217,872	-66,873	-15,352	26,807	135,140

	Metal Futures Long(Short) Position : Contract			Accumulated Long(Short)		
	Long	Short	Net	2 Days	1 Weeks	1 Months
Institution	7,597	5,473	2,124	2,359	1,835	-4,415
Foreign	45,258	44,656	602	2,118	-23,364	-11,272
Retail	24,069	26,795	-2,726	-4,477	21,529	15,687

	Call Option Long(Short) Position : Contract			Accumulated Long(Short)		
	Long	Short	Net	2 Days	1 Weeks	1 Months
Institution	876	531	345	496	275	51
Foreign	204	498	-294	-359	-95	1,416
Retail	5,235	5,286	-51	-137	-180	-1,467

	Put Option Long(Short) Position : Contract			Accumulated Long(Short)		
	Long	Short	Net	2 Days	1 Weeks	1 Months
Institution	686	190	496	433	491	70
Foreign	388	81	307	358	667	1,161
Retail	3,844	4,647	-803	-791	-1,158	-1,231



SET50 OVERVIEW

การผสานเสียงเข้มของคณะกรรมการที่ออกมาให้ความเห็นต่อมุมมองดอกเบี้ยสหรัฐฯที่ยังมีโอกาสรบขึ้นต่อจากภาคแรงงานที่แข็งแกร่งที่อาจเพิ่มความเสี่ยงต่อทิศทางเงินเฟ้อ ทำให้ตลาดคาดว่าดอกเบี้ย FED จะขึ้นทำจุดสูงสุดไปที่ 5.25% ก่อนชะลอลงมาที่ 5% ในเดือน ธ.ค. 66 (เทียบกับสัปดาห์ก่อนที่คาดดอกเบี้ยทำจุดสูงสุดที่ 5% ก่อนชะลอลงในช่วงต้น 4Q66) ยังเป็นแรงกดดันต่อตลาดหุ้นสหรัฐฯวานนี้ปรับลงในช่วง -0.6% ถึง -1.9% ขณะที่ปัจจัยในประเทศน้ำหนักกดดันยังมาจากความเสี่ยง Revised Down Earning หลังการรายงานงบ 4Q65 หลายบริษัทมีแนวโน้มต่ำกว่าคาด ด้านทิศทาง Fund Flow ยังมีสัญญาณในทางลบจากการเปิดสถานะของนักลงทุนต่างชาติที่ยังขายสุทธิในตลาดหุ้น 3.97 พันล้านบาทและเปิดสถานะ Short ใน SET50 Index Futures อีก 4 หมื่นสัญญา ภายใต้สภาพแวดล้อมข้างต้นคาด SET50 Index พักฐานในกรอบ 985- 995 จุด ส่วนประเด็นอื่นๆที่ติดตามวันนี้อยู่ที่การรายงานงบ 4Q65 ของ ADVANC ฝ่ายวิจัยฯคาดกำไรสุทธิ 7 พันล้านบาท +17% QoQ และ +2% YoY

SET50 INDEX FUTURES

Direction Trading : คาด SET50 ปรับฐานจากแรงกดดัน Earning และ Fund Flow ไหลออก แนะนำ Trading S50H23 ในกรอบ 980-990 จุดและ Short กรอบบน

Spread Trading: คาดการณ์ Spread ระหว่าง S50M23 ลบด้วย S50H23 ณ วันที่ 30 มี.ค. 2565 จะเท่ากับ -1.64 จุด ปัจจุบันอยู่ที่ -1.60 ยังไม่กว้างมากพอให้เปิดสถานะใดๆ

SET50 Option: สถานะ Short S50H23P1025 ที่ 30 จุด (SET50=1005) ปิดรับรู้กำไร 10 จุด สำหรับวันนี้แนะนำรอ Short S50H23P1025 ที่ 37 จุด (SET50=995) เป้าทำกำไร 47 จุด (SET50=985) และ Cut Loss 3 จุด

S50H23 (30 MIN CHART)



	แนวรับ	แนวต้าน
SET50	985	995
S50H23	980	990

* ภายใต้สภาวะที่ตลาดเผชิญกับความผันผวนสูง ฝ่ายวิจัยจึงเพิ่มช่องทางติดตามคำแนะนำกลยุทธ์การซื้อขายระหว่างวันผ่าน 2 ช่องทาง คือ

- * แอปพลิเคชัน “ASP Smart” 
- * Telegram “Asia plus group”

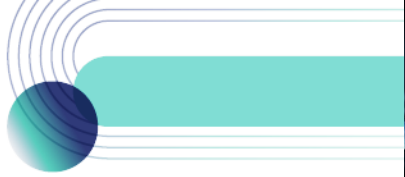
Follow now





TECHNICAL COMMENT

S50H23 แกว่ง Sideway Down ตามกรอบ 980-990 จุด



ที่มา: สายงานวิจัย บล. เอเชีย พลัส

SET50 Index	Last	1Yr Hist. Volatility	2Week Hist. Volatility
	992.32	10.88	10.1238

Call Option

	Premium	Chg	Break Even	Intrinsic Value	Time Value	All-in-Premium	Theory Price	Volume	Open Interest	Implied Volatility	Delta	Effective Gearing	Time Decay
S50H23C1075	0.30	-0.10	> 1075.3	0.00	0.30	8.36%	0.03	619	7605	11.04	0.02	67.17	8.4%
S50H23C1050	1.20	-0.40	> 1051.2	0.00	1.20	5.93%	0.32	914	16888	10.94	0.07	56.83	5.9%
S50H23C1025	2.90	-1.30	> 1027.9	0.00	2.90	3.59%	1.87	1808	9927	9.73	0.16	53.76	3.6%
S50H23C1000	8.40	-2.80	> 1008.4	0.00	8.40	1.62%	7.33	1255	7522	9.25	0.37	43.29	1.6%
S50H23C975	20.70	-5.40	> 995.7	17.32	3.38	0.34%	19.84	587	2253	9.13	0.65	31.38	0.3%

Put Option

	Premium	Chg	Break Even	Intrinsic Value	Time Value	All-in-Premium	Theory Price	Volume	Open Interest	Implied Volatility	Delta	Effective Gearing	Time Decay
S50H23P1075	85.90	4.80	< 989.1	82.68	3.22	-0.32%	86.78	1	83	#N/A N/A	-1.00	-11.55	-0.3%
S50H23P1050	62.60	6.10	< 987.4	57.68	4.92	-0.50%	62.12	73	405	9.90	-0.94	-14.96	-0.5%
S50H23P1025	40.20	6.20	< 984.8	32.68	7.52	-0.76%	38.72	74	1409	10.17	-0.83	-20.38	-0.8%
S50H23P1000	20.00	3.80	< 980	7.68	12.32	-1.24%	19.24	646	5095	8.99	-0.63	-31.31	-1.2%
S50H23P975	7.80	1.80	< 967.2	0.00	7.80	-2.53%	6.80	1350	10441	9.19	-0.34	-43.24	-2.5%

ที่มา: สายงานวิจัย บล. เอเชีย พลัส

ภาพรวมการซื้อขาย SET50 INDEX

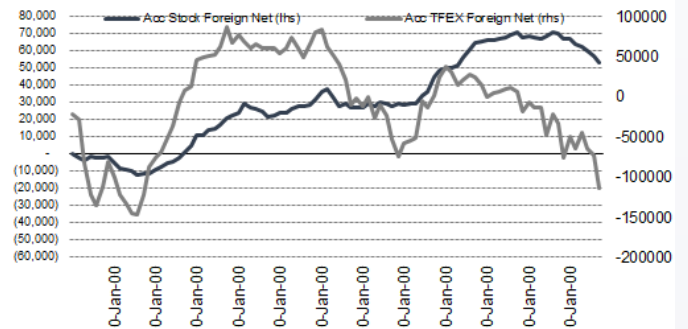
UNDERLYING	Close	Chg	%Chg	สนบการซื้อขาย
SET50	992.32	-5.93	-0.60%	8/2/23

Symbol	Settle	Chg	%Chg	Vol.	OI	OI Chg
S50F23	1002.44	0.0	0.0%	35	106	0
S50G23	991.70	-6.3	-0.6%	65	115	3
S50H23	988.30	-7.0	-0.7%	221,820	578,940	12,478
S50M23	986.90	-6.5	-0.7%	23,786	51,707	5,512
S50U23	983.40	-6.1	-0.6%	3,602	23,115	1,019
S50Z23	983.20	-6.3	-0.6%	3,055	12,135	1,041

SET50 Futures Long(Short) : สิ้นวัน	Long	Short	Net	2 วัน	2 สัปดาห์	1 เดือน
สถาบัน	43,503	41,457	2,046	4,191	3,227	2,267
ต่างชาติ	65,924	106,625	-40,701	-49,406	-100,971	-129,102
รายย่อย	142,959	104,304	38,655	45,215	97,744	126,835

ที่มา: สายงานวิจัย บล. เอเชีย พลัส

ความสัมพันธ์สถานะของนักลงทุนต่างประเทศ ในตราสารทุน และ SET50 FUTURES



ที่มา: สายงานวิจัย บล. เอเชีย พลัส

คาดการณ์ SPREAD ณ สิ้นเดือนจาก ASPS MODEL

	เป้าหมาย Spread ธีรย์โกถ - ธีรย์โกถ					
	S50F23	S50G23	S50H23	S50J23	S50K23	S50M23
	ณ 30 ม.ค.66	ณ 27 ก.พ.66	ณ 30 มี.ค.66	ณ 27 เม.ย.66	ณ 30 พ.ค.66	ณ 29 มิ.ย.66
S50F23						
S50G23	-3.33					
S50H23	-5.93	-2.60				
S50J23	-9.70	-6.37	-3.37			
S50K23	-9.81	-6.47	-3.06	0.31		
S50M23	-8.80	-5.45	-1.64	1.73	1.42	

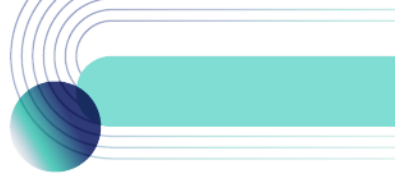
*สมมติฐานอัตราดอกเบี้ยนโยบายระหว่าง เม.ย. - มิ.ย. 66 เท่ากับ 1.75%

ที่มา: สายงานวิจัย บล. เอเชีย พลัส

SET50 ที่ระดับค่า PER ต่างๆ

SET 50 Sensitivity	PER	ม.ค. 66E	มี.ค. 66E	เม.ย. 66E	พ.ค. 66E	มิ.ย. 66E	ก.ย. 66E	ธ.ค. 66E
PER 15.5	888	902	908	915	922	942	963	
PER 16	917	931	938	945	952	973	994	
PER 16.5	945	960	967	974	981	1,003	1,025	
PER 17	974	989	996	1,004	1,011	1,033	1,056	
PER 17.5	1,003	1,018	1,026	1,033	1,041	1,064	1,087	
PER 18	1,031	1,047	1,055	1,063	1,071	1,094	1,118	
PER 18.5	1,060	1,076	1,084	1,092	1,100	1,125	1,149	
PER 19	1,088	1,105	1,113	1,122	1,130	1,155	1,180	

ที่มา: สายงานวิจัย บล. เอเชีย พลัส



SINGLE STOCK FUTURES

Long CRCH23

คาดการณ์ในงวด 4Q65 น่าจะยังโตขึ้นได้ QoQ เพราะคาดว่าจะได้ผลบวกจากฤดูกาล เนื่องจากช่วงปลายปีมักจะมีการจับจ่ายสินค้าอุปโภคบริโภคสูงกว่าไตรมาสอื่นๆ บวกกับบริษัทมีแผนการขยายสาขาเพิ่มในช่วง 4Q65 ทั้งในไทยและเวียดนาม ราคาเป้าหมายปี 2566 ที่ 48.00 บาท (PER 35.7 เท่า อิง payout ratio 40% และ ROE ที่ 19.6%)

ราคาหุ้นอยู่ในแนวโน้มขาขึ้น แนวโน้มกรอบ Uptrend Channel ล่าสุดทำฐานได้แกร่งเหนือเส้น EMA 75 วัน พร้อมสัญญาณ Reversal จากแท่งเทียน Bullish Breakout

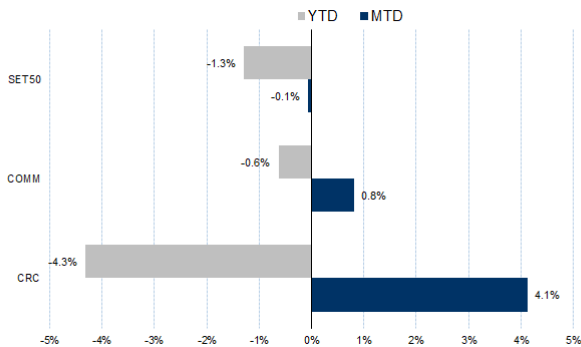
กลยุทธ์การลงทุน

แนะนำถือ Long CRCH23 หุน 44.00 บาท เป้าทำกำไร 46.00 บาท และ Cut Loss 0.50 บาท จากทุน

Future							Underlying	
Future	Settle Price	Basis	Vol	OI	OI Change	Leverage	Upside	PER 66F
CRCH23	44.18	-0.07	1423	3299	611	-	5.49%	33.74

ที่มา: สายงานวิจัย บล. เอเชีย พลัส

HISTORICAL PRICE



ที่มา: สายงานวิจัย บล. เอเชีย พลัส

TECHNICAL CHART



ที่มา: สายงานวิจัย บล. เอเชีย พลัส



Long BEMH23

ราคาทำไรสุทธิ 4Q65 อยู่ที่ 593 ล้านบาท (-31%QoQ,+50%YoY) สาเหตุหลักที่กำไรลดลง QoQ เนื่องจากไตรมาสนี้ไม่มีเงินปันผลรับจาก CKP และ TTW ขณะที่ ผลประกอบการอยู่ในช่วงฟื้นตัว ปริมาณผู้ใช้ทางด่วนเฉลี่ยน่าจะทรงตัวในระดับ 1.15 ล้านคัน /วัน ซึ่งใกล้เคียงกับช่วงก่อนเกิดโควิดที่ 1.2 ล้านคัน/วัน ผู้โดยสารรถไฟฟ้าจะมีโมเมนตัมต่อเนื่องตามการฟื้นตัวของเศรษฐกิจในประเทศ โดยประเมิน Fair Value ปี 66 เท่ากับ 12 บาท

ราคาหุ้นอยู่ในแนวโน้มขาขึ้น แกว่งในกรอบ Uptrend Channel ล่าสุดย่อตัวแต่เริ่มเห็นแรงซื้อกลับจากแท่งเทียนโดจิจาล่างยาว คาดเปิด Upside เป้าหมายที่ 9.90 บาท

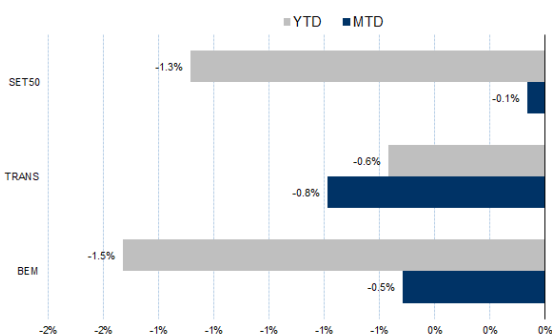
กลยุทธ์การลงทุน

แนะนำถือ Long BEMH23 หุ้น 9.63 บาท เป้าทำกำไร 9.90 บาท Cut Loss 0.10 บาท จากหุ้น

Future							Underlying	
Future	Settle Price	Basis	Vol	OI	OI Change	Leverage	Upside	PER 66F
BEMH23	9.59	-0.06	510	16409	510	13.30	25.00%	36.68

ที่มา: สายงานวิจัย บล. เอเชีย พลัส

HISTORICAL PRICE



ที่มา: สายงานวิจัย บล. เอเชีย พลัส

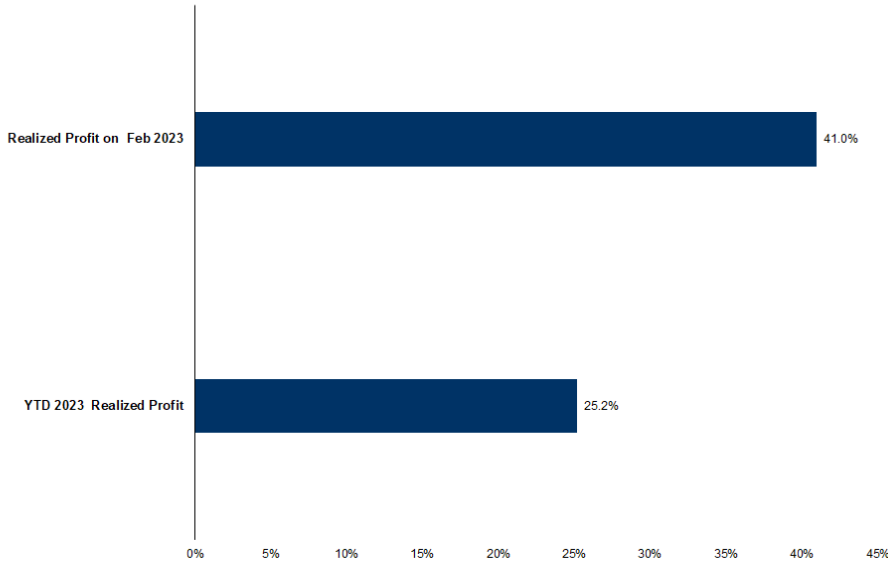
TECHNICAL CHART



ที่มา: สายงานวิจัย บล. เอเชีย พลัส



TRACKING PERFORMANCE



หมายเหตุ การคำนวณผลตอบแทนจะใช้ราคาเปิดในวันแนะนำเป็นต้นทุน เทียบกับราคาปิดล่าสุด เป็นผลตอบแทนสะสมจนกว่าจะถึงวันที่ฝ่ายวิจัยแนะนำให้ปิดสถานะทำกำไร/ตัดขาดทุน

ที่มา: สายงานวิจัย บล. เอเชีย พลัส

TOP 20 MOST ACTIVE VOLUME

Future	Settle Price	Basis	Vol	OI	OI Change	Leverage	Resistance	Support	
1 SIRIH23	1.81	1.86	34,508	118,749	-	522	15.44	1.91	1.80
2 BLANDH23	1.05	1.04	30,060	53,552	-	30,001	9	1.05	1.05
3 THANIH23	3.88	4.04	22,520	12,259	-	16,507	4.21	3.95	3.86
4 PLANBH23	9.08	9.15	11,667	30,759	-	6,158	7	9.12	8.92
5 WHAH23	3.92	3.9	11,595	45,092	-	994	9.28	4.04	3.88
6 GUNKULH23	5.05	4.9	11,043	178,911	-	7,477	19	5.06	5.00
7 IRPCH23	3.1	3.1	10,087	22,104	-	4,769	8.54	3.15	3.06
8 VGIH23	4.88	4.92	8,121	14,041	-	27	3	5.04	4.83
9 KCEH23	50.51	50.5	5,604	9,440	-	1,488	8.55	55.00	46.10
10 BEAUTYH23	1.56	1.53	4,247	39,122	-	40	4	1.54	1.54
11 SCGPH23	52.5	52.75	4,185	9,702	-	3,612		53.61	51.50
12 BECH23	10.02	9.95	3,603	12,616	-	3,570	14	10.32	10.10
13 ESSOH23	9.23	9.2	3,501	29,634	-	2,001	9.49	9.22	9.20
14 BTSH23	8.23	8.2	3,023	25,702	-	994	8	8.30	8.30
15 EAH23	89.05	89	2,807	8,035	-	1,806	15.81	91.33	88.60
16 TTBH23	1.41	1.41	2,047	52,210	-	229		1.43	1.41
17 JMTH23	51.64	50.75	1,625	5,026	-	56		52.59	47.04
18 AAVH23	3.04	3.04	1,561	52,263	-	542	8	3.08	2.98
19 STGTH23	11.72	11.7	1,533	8,293	-	6		11.54	11.40
20 JASH23	2.34	2.3	1,512	214,757	-	1,499	5	2.39	2.33

ที่มา: สายงานวิจัย บล. เอเชีย พลัส



GOLD FUTURES

ราคาทองคำตลาดสหรัฐเมื่อคืน ระหว่างการซื้อขายปรับขึ้นไปแตะจุดสูงสุดของวันที่ 1,886 เหรียญฯ ก่อนลดช่วงบวกลงมาปิดอยู่ที่ 1,875 เหรียญฯ เป็นการปรับขึ้น 4 เหรียญฯ จากวันก่อนหน้า โดยการเคลื่อนไหวของราคาทองคำมีแรงกดดันจากการแข็งค่าของค่าเงินดอลลาร์สหรัฐ หลังเจ้าหน้าที่หลายคนของธนาคารกลางสหรัฐ (เฟด) ออกมาสนับสนุนให้เฟดเดินหน้าปรับขึ้นอัตราดอกเบี้ยเพื่อควบคุมเงินเฟ้อ ส่งผลให้ Dollar Index ปรับขึ้น 0.1% ปิดที่ 103.48 จุด โดยวันนี้ ต้องติดตามการรายงานจำนวนผู้ขอรับสวัสดิการว่างงานของสหรัฐ ส่วนพรุ่งนี้จะมีดัชนีความเชื่อมั่นผู้บริโภคสหรัฐ รวมถึงดัชนี CPI ของจีน ฯลฯ

กลยุทธ์การลงทุน

ราคาทองคำ GF10G23 เมื่อคืน ลดลง 30 บาท ปิดที่ 29,900 บาท (1,877 เหรียญฯ) สูงกว่าราคาทองคำตลาด spot ล่าสุดที่เคลื่อนไหวบริเวณ 1,874 เหรียญฯ คาดราคา GF10G23 วันนี้จะอยู่ในกรอบ 29,750-30,000 บาท ฝ่ายวิจัยคงแนะนำรอเปิด Long GF10G23 บริเวณ 1,870 เหรียญฯ หรือ 29,780 บาท จากคาดหวังการ Rebound และความขัดแย้งเชิงภูมิรัฐศาสตร์ระหว่างประเทศ หนุนให้เกิดแรงซื้อทองคำ โดยมีเป้าหมายทำกำไร 1,900 เหรียญฯ เทียบเท่า 30,260 บาท และกำหนดจุด Cut Loss 100 บาท จากทุน เพื่อป้องกันความเสี่ยง หากราคาทองคำเคลื่อนไหวผิดจากคาด

GOLD SPOT



ที่มา: สายงานวิจัย บล. เอเชีย พลัส

Gold Online Futures

	Last	Chg	%Chg	Vol	OI	OI Chg
GOM23	1,892	-8	-0.41	23,337	24,289	-333
GOM23	1,919	-8	-0.43	6,860	3,316	-201

Mini Gold Futures

	Last	Chg	%Chg	Vol	OI	OI Chg
GF10G23	29,900	-110	-0.37	3,590	8,318	67
GF10J23	29,990	-70	-0.23	842	3,344	28
GF10M23	30,050	-60	-0.20	656	1,521	-3

ที่มา: สายงานวิจัย บล.เอเชีย พลัส

หมายเหตุ : ราคาปิดของ Gold Futures (Night Session) Settle ณ เวลา 22.00 น. และปริมาณการซื้อขายเกิดขึ้นในช่วงเวลา 19.30-22.30 น.



GOLD ONLINE FUTURES (GOH23)

ทิศทางราคาทองคำ สัญญาณลบทางเทคนิค หลังจากที่เกิดแท่งเทียน Bearish Engulfing ปิดหลุดเส้น EMA 10 วัน สะท้อนแรงขายเข้ากดตัน พร้อมกับ MACD ตัด Signal Line ลง สะท้อนโมเมนตัมเชิงลบ คาดกรอบการเคลื่อนไหวในระยะนี้ที่ \$1885-\$1915

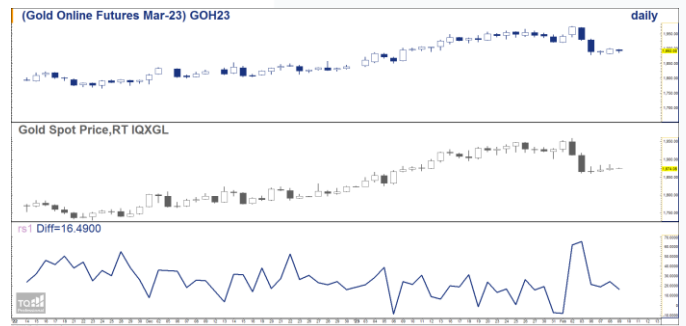
คำแนะนำ: วานนี้สามารถเปิด Long GOH23 ที่ \$1885 ปัจจุบันมีกำไร \$5.6 แนะนำถือต่อไป โดยมีเป้าหมายกำไร \$1915 และ Stop Profit ที่ราคาทุน เพื่อปิดโอกาสขาดทุน เป็นการป้องกันความเสี่ยงหากราคาเคลื่อนไหวผิดคาด

GOH23



ที่มา: สายงานวิจัย บล. เอเชีย พลัส

BASIS ระหว่าง GOH23-GOLD SPOT



ที่มา: สายงานวิจัย บล. เอเชีย พลัส

การแปลงราคาทองคำให้เป็นบาท

	FX (บาท/ USD)				
	33.00	33.25	33.50	33.75	34.00
1,750	27,450	27,658	27,866	28,074	28,282
1,780	27,921	28,132	28,344	28,555	28,767
1,810	28,391	28,606	28,822	29,037	29,252
1,840	28,862	29,081	29,299	29,518	29,737
1,870	29,333	29,555	29,777	29,999	30,221
1,900	29,803	30,029	30,255	30,480	30,706
1,930	30,274	30,503	30,732	30,962	31,191
1,960	30,744	30,977	31,210	31,443	31,676
1,990	31,215	31,451	31,688	31,924	32,161

ที่มา: สายงานวิจัย บล. เอเชีย พลัส

คำนวณกำไรขาดทุนของ MINI GOLD FUTURES

นิลทุนรายย่อย				
(ค่าธรรมเนียม 98.10 บาท/สัญญา/ข้าง)				
ราคาปิด	กำไร	ค่าธรรมเนียม+	กำไร	
future	เปลี่ยนแปลง	(ขาดทุน)	VAT (บาท)	(ขาดทุน)สุทธิ
30,240.00	250.0	2,500	(210)	2,290
30,190.00	200.0	2,000	(210)	1,790
30,140.00	150.0	1,500	(210)	1,290
30,090.00	100.0	1,000	(210)	790
30,040.00	50.0	500	(210)	290
29,990.00	0.0	-	(210)	(210)
29,940.00	-50.0	(500)	(210)	(710)
29,890.00	-100.0	(1,000)	(210)	(1,210)
29,840.00	-150.0	(1,500)	(210)	(1,710)
29,790.00	-200.0	(2,000)	(210)	(2,210)
29,740.00	-250.0	(2,500)	(210)	(2,710)

ที่มา: สายงานวิจัย บล. เอเชีย พลัส