

## กลยุทธ์การลงทุนอนุพันธ์

BY RESEARCH DIVISION

16 กุมภาพันธ์ 2566

### SET50 FUTURES:

ความกังวล Recession ในสหรัฐฯที่ลดลงเป็นแรงหนุน แต่ถูกจำกัดการขึ้นจากการปรับลดประมาณการกำไรและดอกเบี้ยขาขึ้นในประเทศ แนะนำ Trading S50H23 ในกรอบ 980-990 จุดและ Short กรอบบน

### SET50 OPTION:

แนะนำรอ Long S50H23P1000 ที่ 17 จุด (SET50=990) เป้าทำกำไร 27 จุด (SET50=980) และ Cut Loss 3 จุด คาด SET50 รีบาวนี้ในกรอบจำกัด

### SINGLE STOCK FUTURES:

แนะนำ Long APH23 บริเวณ 11.80 บาท เป้าทำกำไร 12.30 บาท และ Cut Loss 0.20 บาทจากทุน

เปิดสถานะ Long BAMH23 ได้ที่ 15.70 บาท เป้าทำกำไร 16.30 บาท Cut Loss 0.20 บาท จากทุน

### GOLD FUTURES:

GF10 Futures : สถานะ Long GF10G23 ทุน 29760 บาท มีกำไร 260 บาท เป้าทำกำไร 30600 บาท (\$1880) Lock กำไร 150 บาท ที่ 29910 บาท

Gold Online: แนะนำ Trading \$1835-1865 และ Cut Loss \$3

### ยอดค้าปลีกสหรัฐฯ

Time	Cur.	Imp.	Event	Actual	Forecast	Previous
Wednesday, February 15, 2023						
20:30	USD	☆☆☆	Retail Sales (YoY) (Jan)	6.38%		5.89%
20:30	USD	☆☆☆	Retail Sales (MoM) (Jan)	3.0%	1.8%	-1.1%

ที่มา : Investing

SET50 Index Futures / Option	P.3
Single Stock Futures	P.6
Gold Futures	P.8

\*ภายใต้สภาวะที่ตลาดเผชิญกับความผันผวนสูง ทำให้การปรับกลยุทธ์ใน Derivative Talk ต้องดำเนินการได้อย่างรวดเร็วขึ้น ฝ่ายวิจัย จึงเพิ่มช่องทางติดตามคำแนะนำกลยุทธ์การซื้อขายระหว่างวันทำการผ่าน 2 ช่องทาง เพื่อให้นักลงทุนสามารถปรับเปลี่ยนกลยุทธ์ ได้มีประสิทธิภาพมากยิ่งขึ้น คือ

\* แอปพลิเคชัน “ASP Smart”



\* Telegram “Asia plus group”

Follow now



Asia Plus Group

### RESEARCH DIVISION

บริษัทหลักทรัพย์ เอเชีย พลัส

เกิดศักดิ์ ทวีธีระ-sss

นักวิเคราะห์ปัจจัยพื้นฐานด้านตลาดทุน และทางเทคนิค  
เลขทะเบียนนักวิเคราะห์: 004132

ประสิทธิ์ รัตนกิจกมล, CISA, CFA

นักวิเคราะห์ปัจจัยพื้นฐานด้านตลาดทุน และด้านเทคนิค  
เลขทะเบียนนักวิเคราะห์: 025917

นवलพรรณ น้อยรัชชกุล

นักวิเคราะห์ปัจจัยพื้นฐานด้านตลาดทุน และด้านเทคนิค  
เลขทะเบียนนักวิเคราะห์: 019994

ชาญชัย พันพานานกิจ

นักวิเคราะห์ปัจจัยพื้นฐานด้านตลาดทุน และทางเทคนิค  
เลขทะเบียนนักวิเคราะห์: 064045

ธนัฐธ เกิดเนตร

ผู้ช่วยนักวิเคราะห์



### สถานะของนักลงทุน

#### All Futures Long(Short) Position : Contract

#### Accumulated Long(Short)

	Long	Short	Net	2 Days	1 Weeks	1 Months
Institution	200,890	147,998	52,892	99,532	131,551	12,501
Foreign	171,614	184,724	-13,110	61,190	73,192	-32,323
Retail	282,647	322,429	-39,782	-160,722	-204,743	19,822

#### SET50 Futures Long(Short) Position : Contract

#### Accumulated Long(Short)

	Long	Short	Net	2 Days	1 Weeks	1 Months
Institution	23,501	24,644	-1,143	-161	-2,459	4,958
Foreign	68,829	83,552	-14,723	-7,167	-27,453	-152,843
Retail	101,930	86,064	15,866	7,328	29,912	147,885

#### Single Stock Futures Long(Short) Position : Contract

#### Accumulated Long(Short)

	Long	Short	Net	2 Days	1 Weeks	1 Months
Institution	95,625	83,435	12,190	54,990	84,356	-53,473
Foreign	28,119	19,879	8,240	73,073	108,491	150,670
Retail	82,265	102,695	-20,430	-128,063	-192,847	-97,197

#### Metal Futures Long(Short) Position : Contract

#### Accumulated Long(Short)

	Long	Short	Net	2 Days	1 Weeks	1 Months
Institution	5,596	5,845	-249	-266	-553	-1,260
Foreign	73,710	80,519	-6,809	-6,211	-10,710	-36,004
Retail	40,740	33,682	7,058	6,477	11,263	37,264

#### Call Option Long(Short) Position : Contract

#### Accumulated Long(Short)

	Long	Short	Net	2 Days	1 Weeks	1 Months
Institution	234	200	34	-197	-282	-1,033
Foreign	316	416	-100	177	420	342
Retail	2,274	2,208	66	20	-138	691

#### Put Option Long(Short) Position : Contract

#### Accumulated Long(Short)

	Long	Short	Net	2 Days	1 Weeks	1 Months
Institution	93	66	27	-589	-85	516
Foreign	428	165	263	1,252	2,214	3,602
Retail	1,454	1,744	-290	-663	-2,129	-4,118



### SET50 OVERVIEW

การรายงานตัวเลขยอดค้าปลีกสหรัฐฯเดือน ม.ค. ขยายตัว 3%mom มากที่สุดในรอบเกือบ 2 ปี ทำให้ความกังวลต่อเศรษฐกิจสหรัฐฯที่จะเข้าสู่ Recession ท่ามกลางดอกเบี้ยที่เป็นขาขึ้นลดลง หนุนให้ตลาดหุ้นสหรัฐฯกลับมาขึ้นในแดนบวกทุกดัชนีในช่วง 0.11 – 0.92 % มองเป็น Sentiment บวกต่อตลาดหุ้นบ้านเราในช่วงแรก แต่อย่างไรก็ตามความเสี่ยงจากการปรับลดประมาณการกำไรบริษัทฯหลังการรายงานงบ 4Q65 ยังคงอยู่ ประกอบกับวานนี้ ธปท. ส่งสัญญาณการปรับขึ้นดอกเบี้ยฯเพื่อสกัดเงินเฟ้อเป็นปัจจัยกดดันในเชิง Valuation ที่ทำให้ส่วนต่างระหว่างอัตราผลตอบแทนตลาดหุ้นและตลาดตราสารหนี้แคบลง สถานการณ์ข้างต้นทำให้กรอบการฟื้นตัวของ SET50 Index ยังเป็นไปอย่างจำกัดมองกรอบการเคลื่อนไหวของวันที่ 980-993 จุด

### SET50 INDEX FUTURES

**Direction Trading :** ความกังวล Recession ในสหรัฐฯที่ลดลงเป็นแรงหนุน แต่ถูกจำกัดการขึ้นจากการปรับลดประมาณการกำไรและดอกเบี้ยขาขึ้นในประเทศ แนะนำ Trading S50H23 ในกรอบ 980-990 จุดและ Short กรอบบน

**Spread Trading:** คาดการณ์ Spread ระหว่าง S50M23 ลบด้วย S50H23 ณ วันที่ 30 มี.ค. 2565 จะเท่ากับ -1.64 จุด ปัจจุบันอยู่ที่ -1.20 ยังไม่กว้างมากพอให้เปิดสถานะใดๆ

**SET50 Option:** สำหรับวันนี้แนะนำรอ Long S50H23P1000 ที่ 17 จุด (SET50=990) เป้าทำกำไร 27 จุด (SET50=980) และ Cut Loss 3 จุด คาด SET50 รีบาวนในกรอบจำกัด

### S50H23 (30 MIN CHART)



ที่มา: สายงานวิจัย บล. เอเชีย พลัส

	แนวรับ	แนวต้าน
SET50	980	993
S50H23	980	990

\* ภายใต้สภาวะที่ตลาดเผชิญกับความผันผวนสูง ฝ่ายวิจัยจึงเพิ่มช่องทางติดตามคำแนะนำกลยุทธ์การซื้อขายระหว่างวันผ่าน 2 ช่องทาง คือ

- \* แอปพลิเคชัน “ASP Smart” 
- \* Telegram “Asia plus group”

Follow now





### TECHNICAL COMMENT

S50H23 มีโอกาสรีบาวนแต่ Upside จำกัดมองกรอบการเคลื่อนไหวที่ 978-990 จุด



SET50 Index	Last	1Yr Hist. Volatility	2Week Hist. Volatility
	986.19	10.85	5.94219

### Call Option

	Premium	Chg	Break Even	Intrinsic Value	Time Value	All-in-Premium	Theory Price	Volume	Open Interest	Implied Volatility	Delta	Effective Gearing	Time Decay
S50H23C1075	0.10	-0.10	> 1075.1	0.00	0.20	9.02%	0.01	0	7698	10.69	0.01	83.07	9.0%
S50H23C1050	0.60	-0.10	> 1050.6	0.00	0.60	6.53%	0.12	125	18269	10.77	0.04	67.77	6.5%
S50H23C1025	1.70	-0.30	> 1026.7	0.00	1.70	4.11%	0.99	509	11201	9.57	0.11	63.89	4.1%
S50H23C1000	5.80	-0.20	> 1005.8	0.00	5.80	1.99%	5.08	1215	9336	8.94	0.30	51.83	2.0%
S50H23C975	16.50	-0.10	> 991.5	11.19	5.31	0.54%	16.27	387	2553	8.50	0.63	37.53	0.5%

### Put Option

	Premium	Chg	Break Even	Intrinsic Value	Time Value	All-in-Premium	Theory Price	Volume	Open Interest	Implied Volatility	Delta	Effective Gearing	Time Decay
S50H23P1075	89.30	-1.20	< 985.7	88.81	0.49	-0.05%	90.72	0	79	#N/A N/A	-1.00	-11.04	0.0%
S50H23P1050	64.40	-1.60	< 985.6	63.81	0.59	-0.06%	65.87	0	400	#N/A N/A	-1.00	-15.31	-0.1%
S50H23P1025	42.00	-0.50	< 983	38.81	3.19	-0.32%	41.79	10	1396	8.68	-0.91	-21.33	-0.3%
S50H23P1000	21.20	-0.70	< 978.8	13.81	7.39	-0.75%	20.92	116	4765	8.54	-0.70	-32.56	-0.7%
S50H23P975	7.40	-0.20	< 967.6	0.00	7.40	-1.89%	7.16	757	10246	8.49	-0.37	-49.04	-1.9%

ที่มา: สายงานวิจัย บล. เอเชีย พลัส

### ภาพรวมการซื้อขาย SET50 INDEX

UNDERLYING	Close	Chg	%Chg	ผลการซื้อขาย
SET50	986.19	0.11	0.01%	15/2/23

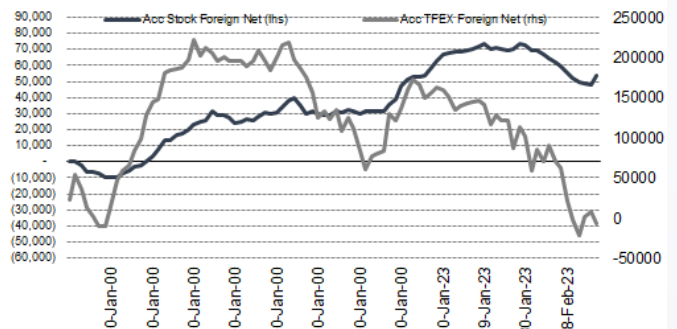
Symbol	Settle	Chg	%Chg	Vol.	OI	OI Chg
S50F23	1002.44	0.0	0.0%	35	106	0
S50G23	987.00	-0.5	-0.1%	23	131	8
S50H23	983.80	-0.5	-0.1%	169,309	552,633	-3,404
S50M23	982.50	-0.3	0.0%	19,573	60,423	162
S50J23	980.00	-0.6	-0.1%	2,753	25,001	937
S50Z23	980.10	-0.3	0.0%	2,577	13,408	-289

SET50 Futures Long(Short) : สัญญา	สถานะ Long(Short)					
	Long	Short	Net	2 วัน	2 สัปดาห์	1 เดือน
สถาบัน	23,501	24,644	-1,143	-161	-1,840	4,358
ต่างชาติ	68,829	83,552	-14,723	-7,167	-31,911	-152,843
รายย่อย	101,930	86,064	15,866	7,328	93,751	147,885

ที่มา: สายงานวิจัย บล. เอเชีย พลัส

### ความสัมพันธ์สถานะของนักลงทุนต่างประเทศ ในตราสารทุน และ SET50 FUTURES



ที่มา: สายงานวิจัย บล. เอเชีย พลัส

### คาดการณ์ SPREAD ณ สิ้นเดือนจาก ASPS MODEL

	เป้าหมาย Spread ซีรียโกล - ซีรียโกล					
	S50F23	S50G23	S50H23	S50J23	S50K23	S50M23
	ณ 30 ม.ค.66	ณ 27 ก.พ.66	ณ 30 มี.ค.66	ณ 27 เม.ย.66	ณ 30 พ.ค.66	ณ 29 มิ.ย.66
S50F23						
S50G23	-3.33					
S50H23	-5.93	-2.60				
S50J23	-9.70	-6.37	-3.37			
S50K23	-9.81	-6.47	-3.06	0.31		
S50M23	-8.80	-5.45	-1.64	1.73	1.42	

\*สมมติฐานอัตราดอกเบี้ยนโยบายระหว่าง เม.ย. - มิ.ย. 66 เท่ากับ 1.75%

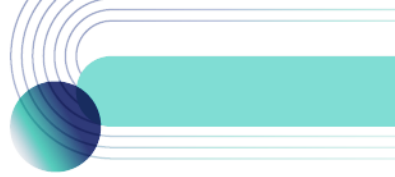
ที่มา: สายงานวิจัย บล. เอเชีย พลัส

### SET50 ที่ระดับค่า PER ต่างๆ

SET 50 Sensitivity	ม.ค. 66E	มี.ค. 66E	เม.ย. 66E	พ.ค. 66E	มิ.ย. 66E	ก.ย. 66E	ธ.ค. 66E
(ค่า)							
PER 15.5	888	902	908	915	922	942	963
PER 16	917	931	938	945	952	973	994
PER 16.5	945	960	967	974	981	1,003	1,025
PER 17	974	989	996	1,004	1,011	1,033	1,056
PER 17.5	1,003	1,018	1,026	1,033	1,041	1,064	1,087
PER 18	1,031	1,047	1,055	1,063	1,071	1,094	1,118
PER 18.5	1,060	1,076	1,084	1,092	1,100	1,125	1,149
PER 19	1,088	1,105	1,113	1,122	1,130	1,155	1,180

ที่มา: สายงานวิจัย บล. เอเชีย พลัส





## SINGLE STOCK FUTURES

### Long APH23

คาดการณ์ปี 2566 มีโอกาสยกฐานสูงทำ New Record อยู่ที่ 6.1 พันล้านบาท (+6% yoy) มาจากโครงการแนวราบที่คาดมี Backlog รอรับรู้รายได้ปีนี้มากกว่า 1 หมื่นล้านบาท รวมถึงแผนเปิดขายโครงการแนวราบใหม่ที่มีมูลค่าไม่ต่ำกว่า 6 หมื่นล้านบาท ขณะที่การโอนฯ คอนโดฯ ใหม่ปีนี้จะมีทั้งสิ้น 4 โครงการ มูลค่ารวม 1.6 หมื่นล้านบาท น่าจะทำให้แนวโน้มผลประกอบการ 1Q66 ดีขึ้น QoQ PE 8 เท่า Fair Value ปี 66 15.50 บาท

ราคาหุ้นอยู่ในแนวโน้มขาขึ้น แกว่งในกรอบ Uptrend Channel สนับสนุนด้วยเส้น EMA 10 วัน เป็นจุดรันเทรนด์ พร้อมทำจิ้งหะ Higher Low ประเมินเป้าหมายที่ 12.30 บาท

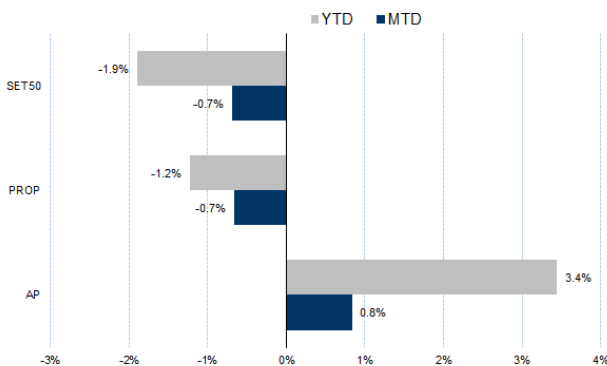
### กลยุทธ์การลงทุน

แนะนำ Long APH23 บริเวณ 11.80 บาท เป้าทำกำไร 12.30 บาท และ Cut Loss 0.20 บาทจากทุน

Future							Underlying	
Future	Settle Price	Basis	Vol	OI	OI Change	Leverage	Upside	PER 66F
APH23	11.97	-0.03	2000	1293	-2000	13.64	35.97%	5.88

ที่มา: สายงานวิจัย บล. เอเชีย พลัส

### HISTORICAL PRICE



ที่มา: สายงานวิจัย บล. เอเชีย พลัส

### TECHNICAL CHART



ที่มา: สายงานวิจัย บล. เอเชีย พลัส



### Long BAMH23

คาดการณ์ราคาหุ้นงวด 4Q65 เท่ากับ 868 ล้านบาท (ต่ำกว่าที่คาดไว้เดิม 20%) เพิ่มขึ้น 21% qoq (แต่ลดลง 12% yoy) แม้แนวโน้มการจัดเก็บเงินสดงวด 4Q65 จะเพิ่มขึ้น 21% qoq และ 9% yoy อานิสงค์จากช่วง high season ของธุรกิจ PV ถูกเพียง 1.20 เท่า Yield 4% ราคาหุ้นอยู่ในแนวโน้ม Sideway ล่าสุดเริ่มทำจังหวะ Higher Low ยืนยันกรอบล่างพร้อมด้วยแท่งเทียน Reversal จาก Hammer มีโอกาสรีบาวน์ เป้าหมายที่ 16.30 บาท

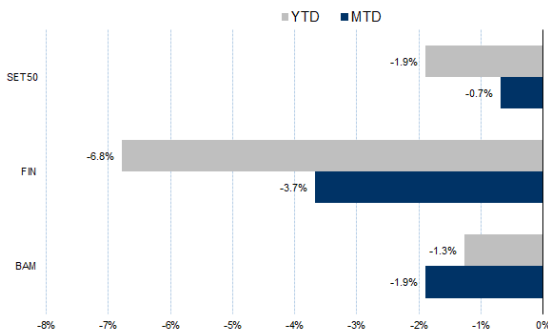
### กลยุทธ์การลงทุน

เปิดสถานะ Long BAMH23 ได้ที่ 15.70 บาท เป้าทำกำไร 16.30 บาท Cut Loss 0.20 บาท จากทุน

Future							Underlying	
Future	Settle Price	Basis	Vol	OI	OI Change	Leverage	Upside	PER 66F
BAMH23	15.80	0.20	224	15958	9	-	36.36%	15.41

ที่มา: สายงานวิจัย บล. เอเชีย พลัส

### HISTORICAL PRICE



ที่มา: สายงานวิจัย บล. เอเชีย พลัส

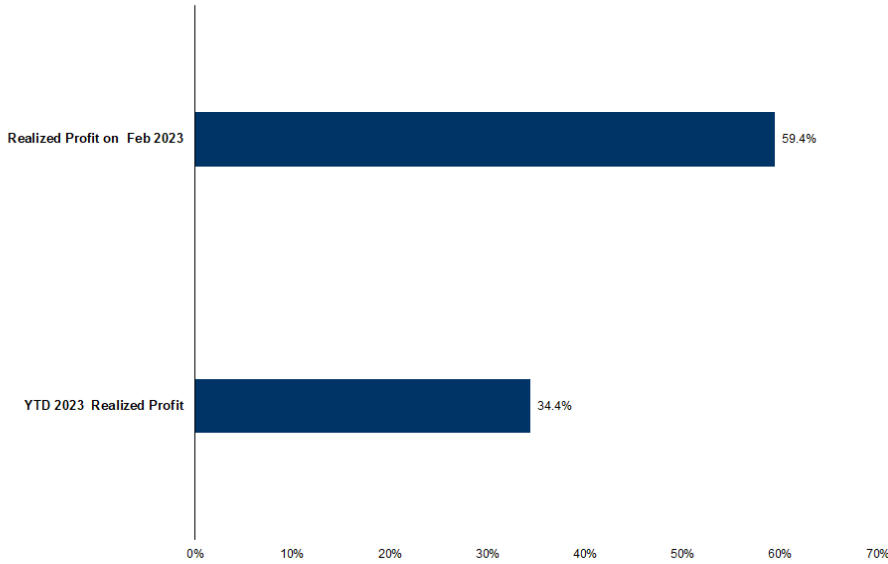
### TECHNICAL CHART



ที่มา: สายงานวิจัย บล. เอเชีย พลัส



### TRACKING PERFORMANCE



หมายเหตุ การคำนวณผลตอบแทนจะใช้ราคาเปิดในวันแนะนำเป็นต้นทุน เทียบกับราคาปิดล่าสุด เป็นผลตอบแทนสะสมจนกว่าจะถึงวันที่ฝ่ายวิจัยแนะนำให้ปิดสถานะทำกำไร/ตัดขาดทุน

ที่มา: สายงานวิจัย บล. เอเชีย พลัส

### TOP 20 MOST ACTIVE VOLUME

Future	Settle Price	Basis	Vol	OI	OI Change	Leverage	Resistance	Support
1 GUNKULH23	4.2	4.14	12,138	56,883	5,264	19.36	4.32	4.45
2 TT8H23	1.4	1.39	10,013	43,349	-	4,998	1.40	1.39
3 WHAH23	3.89	3.88	8,061	34,475	-	2,518	4.01	3.86
4 IRPCH23	3.07	3.06	6,113	15,579	-	3,993	8.54	3.12
5 PTGH23	13.9	14.2	5,691	10,100	-	172	4.98	14.43
6 AAVH23	2.93	2.94	5,152	48,994	-	3,630	8.48	2.97
7 MTCH23	34.6	35	4,924	4,060	-	3,320	5.77	36.70
8 SIRIH23	1.79	1.81	4,693	117,157	-	1,636	15.44	1.92
9 ORH23	22.59	22.7	4,325	6,999	-	1,560	22.80	21.44
10 CHGH23	3.86	3.84	4,021	6,174	-	3,000	13.31	3.90
11 EPGH23	8.87	8.8	3,510	3,088	-	2,010	16.20	9.30
12 PTTEPH23	157.38	157.5	2,996	2,897	-	2,610	16.78	159.75
13 VGIH23	4.5	4.54	2,842	6,533	-	324	3.30	4.72
14 OSPH23	28.51	28.75	2,803	6,198	-	1,000	5.88	28.51
15 JMTH23	43	42.75	2,782	3,819	-	461	50.10	44.02
16 TUH23	15.72	15.7	2,544	20,533	-	2,276	9.10	15.76
17 PLANBH23	9.02	9	2,535	26,214	-	1,535	7.02	9.23
18 CKPH23	4.28	4.28	2,377	29,498	-	331	4.88	4.52
19 THANIH23	3.86	3.88	2,002	10,777	-	1,999	4.21	3.86
20 APH23	11.97	12	2,000	1,293	-	2,000	13.64	12.44

ที่มา: สายงานวิจัย บล. เอเชีย พลัส



### GOLD FUTURES

ราคาทองคำตลาดสหรัฐเมื่อคืน ร่วงลงแรง 19 เหรียญฯ หรือ 1.02% ปิดที่ 1,836 เหรียญฯ ต่ำสุดในรอบกว่า 5 สัปดาห์ หลังสหรัฐเปิดเผยข้อมูลเศรษฐกิจแข็งแกร่ง นำโดยยอดค้าปลีกพุ่งขึ้นเกินคาดในเดือน ม.ค. และดัชนีความเชื่อมั่นผู้สร้างบ้านเดือน ก.พ. ปรับขึ้นแตะระดับสูงสุดนับตั้งแต่ ก.ย. 2565 นอกจากนี้การแสดงความเห็นของเจ้าหน้าที่ธนาคารกลางสหรัฐ (เฟด) หลายราย ที่ออกมาสนับสนุนให้เฟดปรับขึ้นอัตราดอกเบี้ยต่อไป ล้วนเป็นปัจจัยหนุนให้ค่าเงินดอลลาร์แข็งค่า และ Dollar Index ขยับขึ้น 0.57% ปิดที่ 103.85 จุด ถือเป็นแรงกดดันหลักต่อราคาทองคำ สำหรับวันนี้และพรุ่งนี้ ทางสหรัฐจะมีการรายงานตัวเลขจำนวนผู้ขอรับสวัสดิการว่างงานรายสัปดาห์ และดัชนีชี้แนวโน้มเศรษฐกิจ เป็นต้น

### กลยุทธ์การลงทุน

ราคาทองคำ GF10G23 เมื่อคืน เพิ่มขึ้น 90 บาท ปิดที่ 30,020 บาท (สวนทางตลาดโลก จากผลกระทบของค่าเงินบาทอ่อนค่า) เทียบเท่า 1,844 เหรียญฯ สูงกว่าราคาทองคำตลาด spot ล่าสุดที่เคลื่อนไหวบริเวณ 1,836 เหรียญฯ คาดราคา GF10G23 วันนี้จะอยู่ในกรอบ 29,750-30,100 บาท ฝ่ายวิจัยคงแนะนำนักลงทุนที่มีสถานะ Long GF10G23 ทุนเฉลี่ย 29,760 บาท ปัจจุบันมีกำไรเพิ่มเป็น 260 บาท แนะนำถือไว้ โดยมีเป้าหมายกำไร 30,600 บาท (1,880 เหรียญฯ) และขยับจุด Stop Profit ไว้ที่ 29,910 บาท เพื่อ Lock กำไรขั้นต่ำเพิ่มเป็น 150 บาทจากทุน เป็นการป้องกันความเสี่ยง หากราคาทองคำเคลื่อนไหวผิดจากคาด

### GOLD SPOT



ที่มา: สายงานวิจัย บล. เอเชีย พลัส

### Gold Online Futures

	Last	Chg	%Chg	Vol	OI	OI Chg
GOM23	1,849	0	-0.01	23,337	24,289	-333
GOM23	1,876	-1	-0.04	6,860	3,316	-201

### Mini Gold Futures

	Last	Chg	%Chg	Vol	OI	OI Chg
GF10G23	30,020	60	0.20	3,590	8,318	67
GF10J23	30,070	40	0.13	842	3,344	28
GF10M23	30,130	60	0.20	656	1,521	-3

ที่มา: สายงานวิจัย บล.เอเชีย พลัส

หมายเหตุ : ราคาปิดของ Gold Futures (Night Session) Settle ณ เวลา 22.00 น. และปริมาณการซื้อขายเกิดขึ้นในช่วงเวลา 19.30-22.30 น.





### GOLD ONLINE FUTURES (GOH23)

ทิศทางราคาทองคำ สัญญาณลบทางเทคนิค หลังจากที่เกิดแท่งเทียน Bearish Engulfing ปิดหลุดเส้น EMA 10 วัน สะท้อนแรงขายเข้ากดตัน พร้อมกับ MACD ตัด Signal Line ลง สะท้อนโมเมนตัมเชิงลบ คาดกรอบการเคลื่อนไหวในระยะนี้ที่ \$1835-\$1865

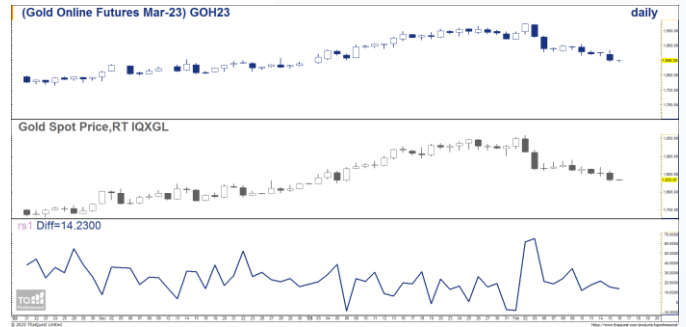
Gold Online: แนะนำ Trading \$1835-1865 และ Cut Loss \$3

GOH23



ที่มา: สายงานวิจัย บล. เอเชีย พลัส

BASIS ระหว่าง GOH23-GOLD SPOT



ที่มา: สายงานวิจัย บล. เอเชีย พลัส

### การแปลงราคาทองคำให้เป็นบาท

	FX ( บาท/ USD )				
	33.50	33.75	34.00	34.25	34.50
1,750	27,866	28,074	28,282	28,490	28,698
1,780	28,344	28,555	28,767	28,978	29,190
1,810	28,822	29,037	29,252	29,467	29,682
1,840	29,299	29,518	29,737	29,955	30,174
1,870	29,777	29,999	30,221	30,444	30,666
1,900	30,255	30,480	30,706	30,932	31,158
1,930	30,732	30,962	31,191	31,420	31,650
1,960	31,210	31,443	31,676	31,909	32,142
1,990	31,688	31,924	32,161	32,397	32,634

ที่มา: สายงานวิจัย บล. เอเชีย พลัส

### คำนวณกำไรขาดทุนของ MINI GOLD FUTURES

บิลลงทุนรายย่อย				
(ค่าธรรมเนียม 98.10 บาท/สัญญา/ข้าง)				
ราคาปิด	กำไร	ค่าธรรมเนียม+	กำไร	
future	เปลี่ยนแปลง	(ขาดทุน) VAT (บาท)	(ขาดทุน)สุทธิ	
30,320.00	250.0	2,500	(210)	2,290
30,270.00	200.0	2,000	(210)	1,790
30,220.00	150.0	1,500	(210)	1,290
30,170.00	100.0	1,000	(210)	790
30,120.00	50.0	500	(210)	290
<b>30,070.00</b>	<b>0.0</b>	<b>-</b>	<b>(210)</b>	<b>(210)</b>
30,020.00	-50.0	(500)	(210)	(710)
29,970.00	-100.0	(1,000)	(210)	(1,210)
29,920.00	-150.0	(1,500)	(210)	(1,710)
29,870.00	-200.0	(2,000)	(210)	(2,210)
29,820.00	-250.0	(2,500)	(210)	(2,710)

ที่มา: สายงานวิจัย บล. เอเชีย พลัส