

21 กุมภาพันธ์ 2566

SET50 FUTURES:

การฟื้นตัวของ SET50 Index จำกัดจากความเสี่ยง EPS Downgrade และ ความเสี่ยงภูมิรัฐศาสตร์ที่สูงขึ้น แนะนำ Trading 982-992 จุดและ Short กรอบบน

SET50 OPTION:

เปิดสถานะ Long S50H23P1000 ที่ 17 จุด แนะนำถือต่อเป้าทำกำไร 27 จุด (SET50=980) และ Cut Loss 3 จุด คาด SET50 พักฐาน

SINGLE STOCK FUTURES:

แนะนำ Long TISCOH23 บริเวณ 99.75 บาท เป้าทำกำไร 104.00 บาท Cut Loss 0.75 บาท จากทุน

แนะนำ Long CBGH23 บริเวณ 100 บาท เป้าทำกำไร 104.00 บาท และ Cut Loss 1 บาทจากทุน

GOLD FUTURES:

GF10 Futures : สถานะ Long GF10G23 ทุน 29760 บาท มีกำไร 400 บาท เป้าทำกำไร 30600 บาท และ Lock กำไร 300 บาท ที่ 30060 บาท

Gold Online: แนะนำ Trading \$1845-1875 และ Cut Loss \$3

SET50 Index Futures / Option	P.3
Single Stock Futures	P.6
Gold Futures	P.8

*ภายใต้สภาวะที่ตลาดเผชิญกับความผันผวนสูง ทำให้การปรับกลยุทธ์ใน Derivative Talk ต้องดำเนินการได้อย่างรวดเร็วขึ้น ฝ่ายวิจัย จึงเพิ่มช่องทางติดตามคำแนะนำกลยุทธ์การซื้อขายระหว่างวันทำการผ่าน 2 ช่องทาง เพื่อให้นักลงทุนสามารถปรับเปลี่ยนกลยุทธ์ ได้มีประสิทธิภาพมากยิ่งขึ้น คือ

* แอปพลิเคชัน “ASP Smart”



* Telegram “Asia plus group”

Follow now



Asia Plus Group

RESEARCH DIVISION

บริษัทหลักทรัพย์ เอเชีย พลัส

เกิดศักดิ์ ทวีธีระ-sss

นักวิเคราะห์ปัจจัยพื้นฐานด้านตลาดทุน และ-ทางเทคนิค
เลขทะเบียนนักวิเคราะห์: 004132

ประสิทธิ์ รัตนกิจกมล, CISA, CFA

นักวิเคราะห์ปัจจัยพื้นฐานด้านตลาดทุน และ-ด้านเทคนิค
เลขทะเบียนนักวิเคราะห์: 025917

นवलพรรณ น้อยรัชชกุล

นักวิเคราะห์ปัจจัยพื้นฐานด้านตลาดทุน และ-ด้านเทคนิค
เลขทะเบียนนักวิเคราะห์: 019994

ชาญชัย พันการนาถิจ

นักวิเคราะห์ปัจจัยพื้นฐานด้านตลาดทุน และ-ทางเทคนิค
เลขทะเบียนนักวิเคราะห์: 064045

ธนัฐธ เกิดเนตร

ผู้ช่วยนักวิเคราะห์

การซื้อขายสุทธิของนักลงทุนต่างชาติและสถาบันฯในประเทศ

Date	SET	Change	Institutes (MP)	Foreign (MP)
01/02/23	1685.75	14.3	1,337	192
02/02/23	1682.58	-3.2	1,687	2,664
03/02/23	1688.36	5.8	1,301	2,217
06/02/23	1682.11	-6.3	108	2,269
07/02/23	1680.49	-1.6	109	2,686
08/02/23	1670.34	-10.2	211	3,973
09/02/23	1669.17	-1.3	561	3,385
10/02/23	1664.57	-5.8	123	2,441
13/02/23	1664.89	0.3	35	1,124
14/02/23	1652.76	-11.8	1,837	664
15/02/23	1647.39	-17.5	318	5,619
16/02/23	1658.29	10.9	738	427
17/02/23	1651.67	-6.6	1,435	1,781
20/02/23	1657.69	6.0	1,401	2,982
Feb-23			6,672	- 21,185
Jan-23			24,271	18,344
QTD			- 17,599	- 2,842

ที่มา : ASPS RESEARCH



สถานะของนักลงทุน

All Futures Long(Short) Position : Contract

Accumulated Long(Short)

	Long	Short	Net	2 Days	1 Weeks	1 Months
Institution	88,487	95,760	-7,273	3,759	107,996	61,381
Foreign	95,400	79,972	15,428	1,673	111,477	40,783
Retail	173,407	181,562	-8,155	-5,432	-219,473	-102,164

SET50 Futures Long(Short) Position : Contract

Accumulated Long(Short)

	Long	Short	Net	2 Days	1 Weeks	1 Months
Institution	21,740	22,278	-538	-2	-1,250	3,399
Foreign	53,401	52,811	590	-12,446	28,985	-98,897
Retail	67,464	67,516	-52	12,448	-27,735	95,498

Single Stock Futures Long(Short) Position : Contract

Accumulated Long(Short)

	Long	Short	Net	2 Days	1 Weeks	1 Months
Institution	42,747	54,765	-12,018	-13,126	40,872	-27,919
Foreign	12,435	6,143	6,292	7,668	78,721	158,096
Retail	52,805	47,079	5,726	5,458	-119,593	-130,177

Metal Futures Long(Short) Position : Contract

Accumulated Long(Short)

	Long	Short	Net	2 Days	1 Weeks	1 Months
Institution	3,579	2,099	1,480	635	759	-785
Foreign	29,232	20,611	8,621	5,385	933	-27,944
Retail	15,519	25,620	-10,101	-6,020	-1,692	28,729

Call Option Long(Short) Position : Contract

Accumulated Long(Short)

	Long	Short	Net	2 Days	1 Weeks	1 Months
Institution	10	222	-212	-510	-834	-1,698
Foreign	106	166	-60	-202	185	170
Retail	1,719	1,447	272	712	649	1,528

Put Option Long(Short) Position : Contract

Accumulated Long(Short)

	Long	Short	Net	2 Days	1 Weeks	1 Months
Institution	81	131	-50	-57	-1,000	-46
Foreign	225	198	27	1,229	2,509	4,685
Retail	2,452	2,429	23	-1,172	-1,509	-4,639



SET50 OVERVIEW

การปรับขึ้นของตลาดหุ้นบ้านเราวันนี้หลักๆมาจากแรงซื้อคืนของหุ้นในกลุ่ม J-Group ที่ช่วยหนุนบรรยากาศการลงทุนในหุ้นขนาดกลาง-เล็กให้ฟื้นกลับสะท้อนจากดัชนี sSET ที่ปรับขึ้น 1.04% แต่อย่างไรก็ตามหากมองย้อนมาที่ SET50 Index ที่ยังคงทรงตัวบวก 0.12% โดยแรงกดดันหลักๆมาจากความเสี่ยงปรับลดประมาณการ EPS66F ยังคงอยู่ส่งผลให้ทิศทาง Fund Flow ยังมีแนวโน้มไหลออกสะท้อนจากต่างชาติยังขายสุทธิวานนี้เป็นวันที่ 3 ติดต่อกันอีก 2.98 พันล้านบาท นอกจากนี้ความเสี่ยงภูมิรัฐศาสตร์ที่เพิ่มสูงขึ้นหลังประธานาธิบดีสหรัฐฯเยือนยูเครนพร้อมประกาศช่วยเหลือทางทหารรวมถึงความตึงเครียดของสหรัฐฯ-จีนหลังเหตุการณ์ยิงบอลลูนอาจเป็นปัจจัยที่ทำให้เม็ดเงินชะลอการไหลเข้าสินทรัพย์เสี่ยงในระยะนี้ ภายใต้ปัจจัยแวดล้อมข้างต้นคาด SET50 Index วันนี้พักฐานในกรอบ 985-995 จุด

SET50 INDEX FUTURES

Direction Trading : การฟื้นตัวของ SET50 Index จำกัดจากความเสี่ยง EPS Downgrade และความเสี่ยงภูมิรัฐศาสตร์ที่สูงขึ้น แนะนำ Trading 982-992 จุดและ Short กรอบบน

Spread Trading: คาดการณ์ Spread ระหว่าง S50M23 ลบด้วย S50H23 ณ วันที่ 30 มี.ค. 2565 จะเท่ากับ -1.64 จุด ปัจจุบันอยู่ที่ -1.90 ยังไม่กว้างมากพอให้เปิดสถานะใดๆ

SET50 Option: เปิดสถานะ Long S50H23P1000 ที่ 17 จุด แนะนำถือต่อเป้าทำกำไร 27 จุด (SET50=980) และ Cut Loss 3 จุด คาด SET50 พักฐาน

S50H23 (30 MIN CHART)



ที่มา: สายงานวิจัย บล. เอเชีย พลัส

	แนวรับ	แนวต้าน
SET50	985	995
S50H23	982	992

* ภายใต้สภาวะที่ตลาดเผชิญกับความผันผวนสูง ฝ่ายวิจัยจึงเพิ่มช่องทางติดตามคำแนะนำกลยุทธ์การซื้อขายระหว่างวันผ่าน 2 ช่องทาง คือ

- * แอปพลิเคชัน "ASP Smart" 
- * Telegram "Asia plus group"

Follow now





TECHNICAL COMMENT

S50H23 มีโอกาสรีบาวนด์แต่ Upside จำกัดมองกรอบการเคลื่อนไหวที่ 982-992 จุด



SET50 Index	Last	1Yr Hist. Volatility	2Week Hist. Volatility
	991.60	10.87	7.24851

Call Option

	Premium	Chg	Break Even	Intrinsic Value	Time Value	All-in-Premium	Theory Price	Volume	Open Interest	Implied Volatility	Delta	Effective Gearing	Time Decay
S50H23C1075	0.40	0.10	> 1075.4	0.00	0.40	8.45%	0.00	2	7700	13.13	0.03	63.08	8.5%
S50H23C1050	0.70	0.00	> 1050.7	0.00	0.70	5.96%	0.07	248	18499	11.07	0.05	68.20	6.0%
S50H23C1025	1.70	0.00	> 1026.7	0.00	1.70	3.54%	0.85	599	11834	9.29	0.12	68.78	3.5%
S50H23C1000	6.30	-0.20	> 1006.3	0.00	6.30	1.48%	5.31	621	9777	8.59	0.35	54.56	1.5%
S50H23C975	19.50	-0.10	> 994.5	16.60	2.90	0.29%	18.23	252	3102	8.92	0.69	35.10	0.3%

Put Option

	Premium	Chg	Break Even	Intrinsic Value	Time Value	All-in-Premium	Theory Price	Volume	Open Interest	Implied Volatility	Delta	Effective Gearing	Time Decay
S50H23P1075	83.70	-1.20	< 991.3	83.40	0.30	-0.03%	85.96	0	79	#N/A N/A	-1.00	-11.85	0.0%
S50H23P1050	62.00	-0.60	< 988	58.40	3.60	-0.36%	61.07	1	399	11.81	-0.94	-14.97	-0.4%
S50H23P1025	38.20	-0.80	< 986.8	33.40	4.80	-0.48%	36.89	53	1270	9.92	-0.86	-22.37	-0.5%
S50H23P1000	17.40	-0.20	< 982.6	8.40	9.00	-0.91%	16.39	830	4569	8.57	-0.65	-37.01	-0.9%
S50H23P975	5.30	-0.30	< 969.7	0.00	5.30	-2.21%	4.35	1243	9691	8.59	-0.30	-55.98	-2.2%

ที่มา: สายงานวิจัย บล. เอเชีย พลัส

ภาพรวมการซื้อขาย SET50 INDEX

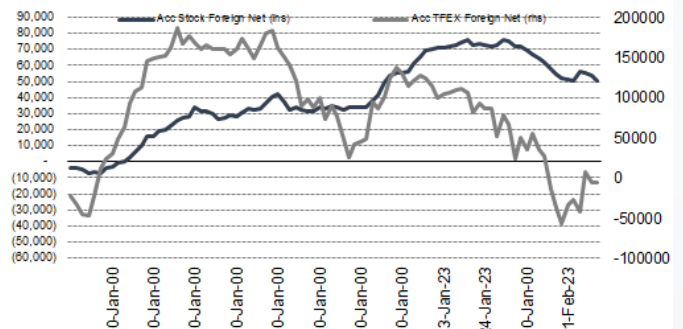
UNDERLYING	Close	Chg	%Chg	ผลการซื้อขาย
SET50	991.60	1.16	0.12%	20/2/23

Symbol	Settle	Chg	%Chg	Vol.	OI	OI Chg
S50F23	1002.44	0.0	0.0%	35	106	0
S50G23	991.60	1.0	0.1%	19	135	7
S50H23	989.10	0.7	0.1%	123,988	534,049	-7,700
S50M23	987.30	0.7	0.1%	14,850	60,221	1,828
S50J23	984.30	0.7	0.1%	2,256	23,911	63
S50Z23	984.40	0.7	0.1%	1,428	13,179	184

SET50 Futures	Long(Short)	สัญญา	สะสม Long(Short)			
	Long	Short	Net	2 วัน	2 สัปดาห์	1 เดือน
สถานะ	21,740	22,278	-538	-2	643	3,399
ค้างชำระ	53,401	52,811	590	-12,446	-40,707	-98,897
รายย่อย	67,464	67,516	-52	12,448	40,064	95,498

ที่มา: สายงานวิจัย บล. เอเชีย พลัส

ความสัมพันธ์สถานะของนักลงทุนต่างประเทศ ในตราสารทุน และ SET50 FUTURES



ที่มา: สายงานวิจัย บล. เอเชีย พลัส

คาดการณ์ SPREAD ณ สิ้นเดือนจาก ASPS MODEL

	เป้าหมาย Spread ซีรียโกล - ซีรียโกล					
	S50F23	S50G23	S50H23	S50J23	S50K23	S50M23
	ณ 30 ม.ค.66	ณ 27 ก.พ.66	ณ 30 มี.ค.66	ณ 27 เม.ย.66	ณ 30 พ.ค.66	ณ 29 มิ.ย.66
S50F23						
S50G23	-3.33					
S50H23	-5.93	-2.60				
S50J23	-9.70	-6.37	-3.37			
S50K23	-9.81	-6.47	-3.06	0.31		
S50M23	-8.80	-5.45	-1.64	1.73	1.42	

*สมมติฐานอัตราดอกเบี้ยนโยบายระหว่าง เม.ย. - มิ.ย. 66 เท่ากับ 1.75%

ที่มา: สายงานวิจัย บล. เอเชีย พลัส

SET50 ที่ระดับค่า PER ต่างๆ

SET 50 Sensitivity	ม.ค. 66E	มี.ค. 66E	เม.ย. 66E	พ.ค. 66E	มิ.ย. 66E	ก.ย. 66E	ธ.ค. 66E
(ค่า)							
PER 15.5	888	902	908	915	922	942	963
PER 16	917	931	938	945	952	973	994
PER 16.5	945	960	967	974	981	1,003	1,025
PER 17	974	989	996	1,004	1,011	1,033	1,056
PER 17.5	1,003	1,018	1,026	1,033	1,041	1,064	1,087
PER 18	1,031	1,047	1,055	1,063	1,071	1,094	1,118
PER 18.5	1,060	1,076	1,084	1,092	1,100	1,125	1,149
PER 19	1,088	1,105	1,113	1,122	1,130	1,155	1,180

ที่มา: สายงานวิจัย บล. เอเชีย พลัส



SINGLE STOCK FUTURES

Long CBGH23

เชื่อว่ากำไรได้ผ่านจุดต่ำสุดไปแล้วใน 4Q65 และคาดกำไรในปี 2566 เพิ่มขึ้นจาก 1) คาดยอดขายสูงขึ้น โดยจะเห็นการเติบโตทั้งการขายในประเทศและต่างประเทศ 2) คาดอัตราดอกเบี้ยจะสูงขึ้นเพราะเชื่อว่า 4Q65 จะเป็นไตรมาสสุดท้ายที่ได้ผลกระทบจากสต็อกวัตถุดิบราคาสูง หลังราคาออลูมิเนียมได้ปรับลดลง 3) ค่าใช้จ่ายในการขายและบริหาร/ ยอดขาย มีแนวโน้มลดลง Dividend Yield 2% ราคาเป้าหมายปี 2566 เท่ากับ 111 บาท ราคาหุ้นอยู่ในแนวโน้มขาขึ้น ลักษณะการปรับตัวในกรอบ Sideway Up ล่าสุดพักที่เส้น EMA 200 วัน ประเมินเป็นจังหวะสะสม โดยมีเป้าหมายอยู่ที่ 104.00 บาท

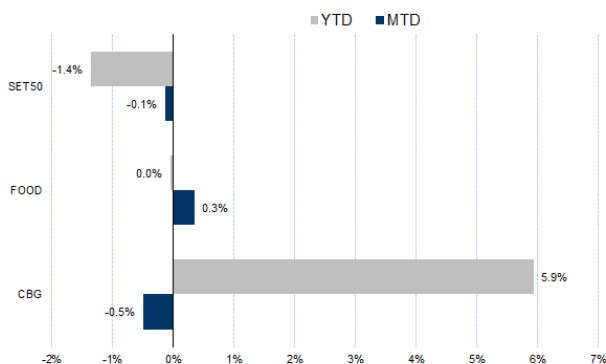
กลยุทธ์การลงทุน

แนะนำ Long CBGH23 บริเวณ 100 บาท เป้าทำกำไร 104.00 บาท และ Cut Loss 1 บาทจากทุน

Future							Underlying	
Future	Settle Price	Basis	Vol	OI	OI Change	Leverage	Upside	PER 66F
CBGH23	100.99	-1.51	560	3984	182	6.56	21.28%	28.15

ที่มา: สายงานวิจัย บล. เอเชีย พลัส

HISTORICAL PRICE

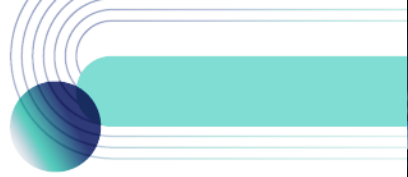


ที่มา: สายงานวิจัย บล. เอเชีย พลัส

TECHNICAL CHART



ที่มา: สายงานวิจัย บล. เอเชีย พลัส



Long TISCOH23

กำไรสุทธิ 1Q66 คาดตรงตัวที่ 1.8 พันล้านบาท จากแนวโน้ม Credit Cost ลดลง ชดเชย NII ที่รับผลจากการปรับขึ้น FIDF งวดแรก Div yield ปี 2565 ที่ 7.4% ต่อปี มากสุดในกลุ่มฯ จะช่วย Limit Downside ต่อราคาหุ้น (ประกาศจ่ายปลาย ก.พ. และ XD ปลาย เม.ย.) กอปรกับ Coverage ratio, BIS Ratio และ ROE ล้วนสูงสุดในกลุ่มฯ

ราคาหุ้นอยู่ในแนวโน้ม Uptrend ล่าสุดเริ่มย่อมาโซน EMA 75 วัน โดยมีสัญญาณริบาวน์จากแท่งเทียน Hammer สะท้อน Downside จำกัด เป็นโอกาสเข้าซื้อสะสม

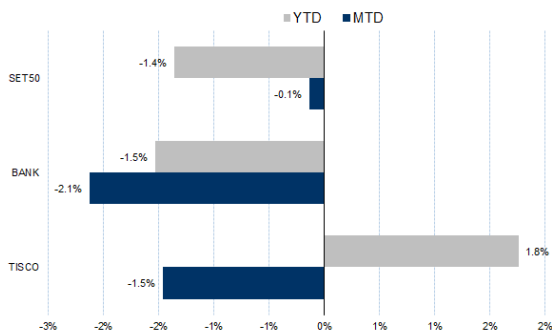
กลยุทธ์การลงทุน

แนะนำ Long TISCOH23 บริเวณ 99.75 บาท เป้าทำกำไร 104.00 บาท Cut Loss 0.75 บาท จากทุน

Future							Underlying	
Future	Settle Price	Basis	Vol	OI	OI Change	Leverage	Upside	PER 66F
TISCOH23	100.44	-0.56	40	305	40	12.23	6.06%	10.91

ที่มา: สายงานวิจัย บล. เอเชีย พลัส

HISTORICAL PRICE



ที่มา: สายงานวิจัย บล. เอเชีย พลัส

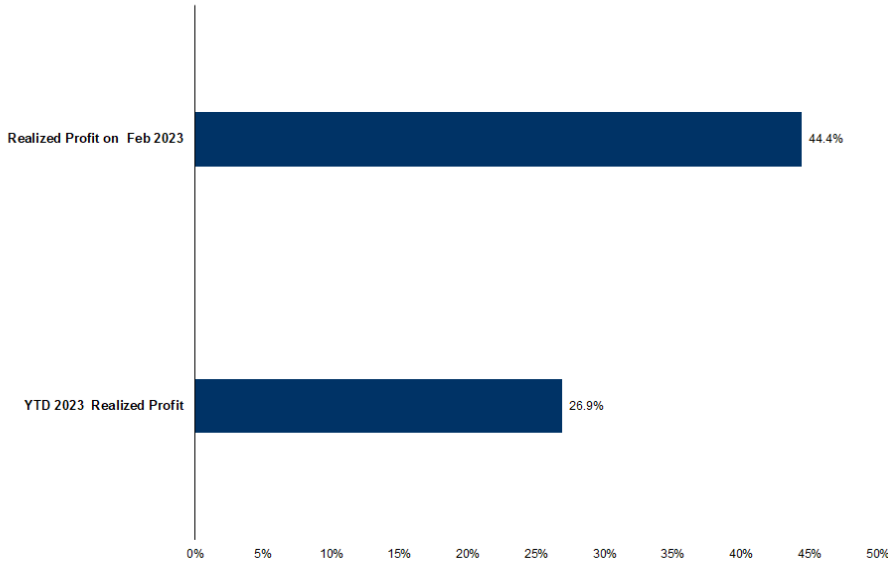
TECHNICAL CHART



ที่มา: สายงานวิจัย บล. เอเชีย พลัส



TRACKING PERFORMANCE



หมายเหตุ การคำนวณผลตอบแทนจะใช้ราคาเปิดในวันและนำเป็นต้นทุน เทียบกับราคาปิดล่าสุด เป็นผลตอบแทนสะสมจนกว่าจะถึงวันที่ฝ่ายวิจัยแนะนำให้ปิดสถานะทำกำไร/ตัดขาดทุน

ที่มา: สายงานวิจัย บล. เอเชีย พลัส

TOP 20 MOST ACTIVE VOLUME

Future	Settle Price	Basis	Vol	OI	OI Change	Leverage	Resistance	Support		
1	TTBH23	1.4	1.4	10,534	36,548	-	5,497	1.40	1.37	
2	PLANBH23	9.12	9.3	3,508	17,208	-	3,005	7.02	9.26	8.85
3	STGTH23	11.1	11	2,923	5,667	-	1,981	11.71	10.85	
4	AAVH23	2.85	2.82	2,768	44,514	-	1,482	8.48	2.88	2.89
5	GUNKULH23	4.3	4.26	1,531	51,979	-	9	19.36	4.33	4.15
6	SIRIH23	1.8	1.85	1,506	104,197	-	1,003	15.44	1.92	1.78
7	CPALLH23	64.38	64.25	1,312	3,785	-	593	14.97	65.95	64.87
8	STECH23	13.2	13.2	1,274	4,300	-	522	6.19	13.20	12.57
9	JMTH23	47.51	47.5	1,255	3,586	-	627	48.01	43.28	
10	PPTH23	32.7	33	1,254	9,437	-	629	9.21	32.99	32.29
11	BAMH23	15.82	15.5	1,212	17,461	-	394	15.82	15.58	
12	STAH23	24.98	25	1,166	825	-	985	3.97	24.85	23.83
13	BLAH23	31.26	31	1,014	2,233	-	752	13.04	30.79	30.50
14	IVLH23	38.8	38.75	1,011	8,208	-	495	9.62	39.07	39.10
15	TPIPLH23	1.73	1.74	1,008	28,740	-	994	11.97	1.73	1.72
16	BCPH23	33.5	34.5	1,005	3,399	-	498	11.98	33.50	33.21
17	BCHH23	21.37	21.4	1,001	2,227	-	399	15.79	21.84	21.37
18	TUH23	16	16	952	20,728	-	116	9.10	16.27	15.64
19	KBH23	17.29	17.2	726	11,334	-	423	19.63	17.30	16.84
20	KBANKH23	139.59	139	711	8,509	-	345	11.21	140.80	139.77

ที่มา: สายงานวิจัย บล. เอเชีย พลัส



GOLD FUTURES

ตลาดทองคำสหรัฐเมื่อคืน ปิดทำการเนื่องในวันประธานาธิบดีสหรัฐ ทำให้ราคาตลาด spot เมื่อคืน เคลื่อนไหวในกรอบแคบ ปิดใกล้เคียงวันก่อนหน้าที่ 1,841 เหรียญฯ เป็นไปตามการเคลื่อนไหวของ Dollar Index ปิดทรงตัวที่ 103.88 จุด โดยสัปดาห์นี้ ต้องติดตามการรายงานตัวเลขเศรษฐกิจสำคัญของสหรัฐ ได้แก่ ดัชนี PMI, GDP 4Q65, ยอดขายบ้านใหม่และมือสอง รวมถึงรายงานการประชุมธนาคารกลางสหรัฐครั้งล่าสุด (31 ม.ค.-1 ก.พ.) ซึ่งล้วนมีนัยสำคัญต่อการประเมินทิศทางเงินเฟ้อและดอกเบี้ยสหรัฐที่มีผลต่อการเคลื่อนไหวของราคาทองคำ

กลยุทธ์การลงทุน

ราคาทองคำ GF10G23 เมื่อคืน ปรับลดลง 10 บาท ปิดอยู่ที่ 30,160 บาท (1,846 เหรียญฯ) สูงกว่าราคาทองคำตลาด spot ล่าสุดที่เคลื่อนไหวบริเวณ 1,842 เหรียญฯ คาดราคา GF10G23 วันนี้จะอยู่ในกรอบ 29,950-30,250 บาท ฝ่ายวิจัยคงแนะนำนักลงทุนที่มีสถานะ Long GF10G23 ทุนเฉลี่ย 29,760 บาท ปัจจุบันมีกำไร 400 บาท แนะนำถือไว้ โดยมีเป้าหมายกำไร 30,600 บาท โดยตั้งจุด Stop Profit ไว้ที่ 30,060 บาท เพื่อ Lock กำไรขั้นต่ำ 300 บาทจากทุน เป็นการป้องกันความเสี่ยง หากราคาทองคำเคลื่อนไหวผิดจากคาด

GOLD SPOT



ที่มา: สายงานวิจัย บล. เอเชีย พลัส

Gold Online Futures

	Last	Chg	%Chg	Vol	OI	OI Chg
GOH23	1,858	2	0.10	23,337	24,289	-333
GOM23	1,885	2	0.12	6,860	3,316	-201

Mini Gold Futures

	Last	Chg	%Chg	Vol	OI	OI Chg
GF10G23	30,160	0	0.00	3,590	8,318	67
GF10J23	30,240	-10	-0.03	842	3,344	28
GF10M23	30,240	-50	-0.17	656	1,521	-3

ที่มา: สายงานวิจัย บล.เอเชีย พลัส

หมายเหตุ : ราคาปิดของ Gold Futures (Night Session) Settle ณ เวลา 22.00 น. และปริมาณการซื้อขายเกิดขึ้นในช่วงเวลา 19.30-22.30 น.



GOLD ONLINE FUTURES (GOH23)

ทิศทางราคาทองคำ สัญญาณ Reversal จากแท่งเทียน Spinning Bottom ปัจจุบันอยู่ใน
จังหวะกลับขึ้นทดสอบ EMA 10 วัน คาดกรอบการเคลื่อนไหวในระยะนี้ที่ \$1845-\$1875

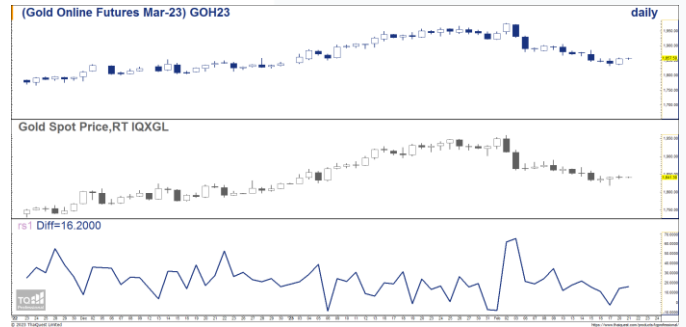
Gold Online: แนะนำ Trading \$1845-1875 และ Cut Loss \$3

GOH23



ที่มา: สายงานวิจัย บล. เอเชีย พลัส

BASIS ระหว่าง GOH23-GOLD SPOT



ที่มา: สายงานวิจัย บล. เอเชีย พลัส

การแปลงราคาทองคำให้เป็นบาท

	FX (บาท/ USD)				
	33.50	33.75	34.00	34.25	34.50
1,750	27,866	28,074	28,282	28,490	28,698
1,780	28,344	28,555	28,767	28,978	29,190
1,810	28,822	29,037	29,252	29,467	29,682
1,840	29,299	29,518	29,737	29,955	30,174
1,870	29,777	29,999	30,221	30,444	30,666
1,900	30,255	30,480	30,706	30,932	31,158
1,930	30,732	30,962	31,191	31,420	31,650
1,960	31,210	31,443	31,676	31,909	32,142
1,990	31,688	31,924	32,161	32,397	32,634

ที่มา: สายงานวิจัย บล. เอเชีย พลัส

คำนวณกำไรขาดทุนของ MINI GOLD FUTURES

มีสกุลเงินรายย่อย				
(ค่าธรรมเนียม 98.10 บาท/สัญญา/ข้าง)				
ราคาปิด	กำไร	ค่าธรรมเนียม+	กำไร	
future	เปลี่ยนแปลง	(ขาดทุน)	VAT (บาท)	(ขาดทุน)สุทธิ
30,490.00	250.0	2,500	(210)	2,290
30,440.00	200.0	2,000	(210)	1,790
30,390.00	150.0	1,500	(210)	1,290
30,340.00	100.0	1,000	(210)	790
30,290.00	50.0	500	(210)	290
30,240.00	0.0	-	(210)	(210)
30,190.00	-50.0	(500)	(210)	(710)
30,140.00	-100.0	(1,000)	(210)	(1,210)
30,090.00	-150.0	(1,500)	(210)	(1,710)
30,040.00	-200.0	(2,000)	(210)	(2,210)
29,990.00	-250.0	(2,500)	(210)	(2,710)

ที่มา: สายงานวิจัย บล. เอเชีย พลัส