

22 กุมภาพันธ์ 2566

SET50 FUTURES:

เปิดสถานะ Short S50H23 ได้ที่ทุนเฉลี่ย 993 จุด แนะนำ ถือต่อเป้าทำกำไร 982 จุด และ Cut Loss 4 จุดจากทุน คาด SET50 Index ฟิ้นตัวจำกัด

SET50 OPTION:

เปิดสถานะ Long S50H23P1000 ที่ 17 จุด ถูก Cut Loss 3 จุด วันนี้แนะนำรอ Long S50H23P1000 รอบใหม่ที่ 11 จุด (SET50=1000) เป้าทำกำไร 21 จุด (SET50=990 จุด) และ Cut Loss 3 จุดจากทุน คาด SET50 ฟิ้นตัวจำกัด

SINGLE STOCK FUTURES:

แนะนำ Long TISCOH23 บริเวณ 99.75 บาท เป้าทำกำไร 104.00 บาท Cut Loss 0.75 บาท จากทุน

เปิดสถานะ Long CBGH23 ได้ที่ 99.50 บาท ปัจจุบันกำไร 22% เป้าทำกำไร 104.00 บาท และ Lock กำไร 20% ที่ 100.50 บาท

GOLD FUTURES:

GF10 Futures : สถานะ Long GF10G23 ทุน 29760 บาท มีกำไร 460 บาท เป้าทำกำไร 30600 บาท และ Lock เพิ่มเป็น 350 บาท ที่ 30110 บาท

Gold Online: แนะนำ Trading \$1835-1865 และ Cut Loss \$3

ดัชนี PMI รวมภาคผลิต-บริการสหรัฐติดตัวสูงสุดรอบ 8 เดือน

Time	Cur.	Imp.	Event	Actual	Forecast	Previous
Tuesday, February 21, 2023						
21:45	USD	★ ★ ☆	Manufacturing PMI (Feb) P	47.8	47.1	46.9
21:45	USD	★ ★ ☆	S&P Global Composite PMI (Feb) P	50.2	47.5	46.8
21:45	USD	★ ★ ☆	Services PMI (Feb) P	50.5	47.2	46.8

ที่มา : Investing

SET50 Index Futures / Option	P.3
Single Stock Futures	P.6
Gold Futures	P.8

*ภายใต้สภาวะที่ตลาดเผชิญกับความผันผวนสูง ทำให้การปรับกลยุทธ์ใน Derivative Talk ต้องดำเนินการได้อย่างรวดเร็วขึ้น ฝ่ายวิจัย จึงเพิ่มช่องทางติดตามคำแนะนำกลยุทธ์การซื้อขายระหว่างวันทำการผ่าน 2 ช่องทาง เพื่อให้นักลงทุนสามารถปรับเปลี่ยนกลยุทธ์ ได้มีประสิทธิภาพมากยิ่งขึ้น คือ

* แอปพลิเคชัน “ASP Smart”



* Telegram “Asia plus group”

Follow now



Asia Plus Group

RESEARCH DIVISION

บริษัทหลักทรัพย์ เอเชีย พลัส

เกิดศักดิ์ ทวีธรรส

นักวิเคราะห์ปัจจัยพื้นฐานด้านตลาดทุน และทางเทคนิค
เลขทะเบียนนักวิเคราะห์: 004132

ประสิทธิ์ รัตนกิจกมล, CISA, CFA

นักวิเคราะห์ปัจจัยพื้นฐานด้านตลาดทุน และด้านเทคนิค
เลขทะเบียนนักวิเคราะห์: 025917

นวลพรรณ น้อยรัชชกร

นักวิเคราะห์ปัจจัยพื้นฐานด้านตลาดทุน และด้านเทคนิค
เลขทะเบียนนักวิเคราะห์: 019994

ชาญชัย พันพานากิจ

นักวิเคราะห์ปัจจัยพื้นฐานด้านตลาดทุน และทางเทคนิค
เลขทะเบียนนักวิเคราะห์: 064045

ธนัฐ ทัศนเศรษฐ์

ผู้ช่วยนักวิเคราะห์



สถานะของนักลงทุน

	All Futures Long(Short) Position : Contract			Accumulated Long(Short)		
	Long	Short	Net	2 Days	1 Weeks	1 Months
Institution	168,439	188,536	-20,097	-27,370	41,259	51,854
Foreign	105,977	109,896	-3,919	11,509	33,258	39,201
Retail	285,021	261,005	24,016	15,861	-74,517	-91,055

	SET50 Futures Long(Short) Position : Contract			Accumulated Long(Short)		
	Long	Short	Net	2 Days	1 Weeks	1 Months
Institution	36,861	35,990	871	333	-1,361	893
Foreign	66,223	61,661	4,562	5,152	25,991	-86,957
Retail	105,395	110,828	-5,433	-5,485	-24,630	86,064

	Single Stock Futures Long(Short) Position : Contract			Accumulated Long(Short)		
	Long	Short	Net	2 Days	1 Weeks	1 Months
Institution	101,966	138,127	-36,161	-48,179	-38,089	-51,799
Foreign	28,245	35,115	-6,870	-578	7,018	149,382
Retail	139,785	96,754	43,031	48,757	31,071	-97,583

	Metal Futures Long(Short) Position : Contract			Accumulated Long(Short)		
	Long	Short	Net	2 Days	1 Weeks	1 Months
Institution	2,377	2,555	-178	1,302	598	-963
Foreign	11,086	12,171	-1,085	7,536	-750	-29,029
Retail	11,199	9,936	1,263	-8,838	152	29,992

	Call Option Long(Short) Position : Contract			Accumulated Long(Short)		
	Long	Short	Net	2 Days	1 Weeks	1 Months
Institution	107	615	-508	-720	-1,111	-1,931
Foreign	139	585	-446	-506	-538	-310
Retail	4,779	3,825	954	1,226	1,649	2,241

	Put Option Long(Short) Position : Contract			Accumulated Long(Short)		
	Long	Short	Net	2 Days	1 Weeks	1 Months
Institution	143	398	-255	-305	-639	-218
Foreign	166	162	4	31	1,524	4,663
Retail	2,887	2,636	251	274	-885	-4,445



SET50 OVERVIEW

การส่งสัญญาณยุบสภาพต้นเดือน มี.ค.66 ของนายกรัฐมนตรีนุชคุ้มให้ SET50 Index วานนี้ปรับขึ้น 6 จุดหรือคิดเป็น 0.62% จากแรงหนุนหุ้นในกลุ่ม Domestic Consumption อาทิ กลุ่มค้าปลีก กลุ่ม ธ.พ. โดยแรงซื้อหลักมาจากนักลงทุนสถาบันในประเทศซื้อสุทธิ 2.8 พันล้านบาทสวนทางนักลงทุนต่างชาติขายสุทธิ 4.25 พันล้านบาท ในมุมมองของฝ่ายวิจัยมองเป็นกลางต่อประเด็นดังกล่าวเนื่องจากกระบวนการเลือกตั้งอยู่ใน Timeline เดิมช่วง พ.ค. 66 ซึ่งอยู่ในคาคอหมายของนักลงทุนอยู่แล้ว จึงทำให้การตอบสนองเชิงบวกในวันนี้จะแผ่วลง ขณะที่ปัจจัยต่างประเทศที่มีน้ำหนักในทางลบจากการรายงานดัชนี PMI ภาคผลิตและบริการสหรัฐฯเดือน ก.พ. ที่ออกมาทำจุดสูงสุดในรอบ 8 เดือนและดีกว่าตลาดคาด เพิ่มความกังวลเงินเฟ้อและการปรับขึ้นดอกเบี้ยของสหรัฐฯกดดันตลาดหุ้นสหรัฐฯวานนี้ปรับลงแรง 2% ภายใต้ปัจจัยแวดล้อมข้างต้นจึงคาด SET50 Index วันนี้พื้นที่จำกัดในกรอบ 990- 1000 จุด

SET50 INDEX FUTURES

Direction Trading : เปิดสถานะ Short S50H23 ได้ที่ทุนเฉลี่ย 993 จุด แนะนำ ถือต่อ เป้าทำกำไร 982 จุดและ Cut Loss 4 จุดจากทุน คาด SET50 Index พื้นตัวจำกัด

Spread Trading: คาดการณ์ Spread ระหว่าง S50M23 ลบด้วย S50H23 ณ วันที่ 30 มี.ค. 2565 จะเท่ากับ -1.64 จุด ปัจจุบันอยู่ที่ -1.80 ยังไม่กว้างมากพอให้เปิดสถานะใดๆ

SET50 Option: เปิดสถานะ Long S50H23P1000 ที่ 17 จุด ถูก Cut Loss 3 จุด วันนี้แนะนำรอ Long S50H23P1000 รอบใหม่ที่ 11 จุด (SET50=1000) เป้าทำกำไร 21 จุด (SET50=990 จุด) และ Cut Loss 3 จุดจากทุน คาด SET50 พื้นตัวจำกัด

S50H23 (30 MIN CHART)



ที่มา: สายงานวิจัย บล. เอเชีย พลัส

	แนวรับ	แนวต้าน
SET50	990	1000
S50H23	982	996

* ภายใต้สภาวะที่ตลาดเผชิญกับความผันผวนสูง ฝ่ายวิจัยจึงเพิ่มช่องทางติดตามคำแนะนำกลยุทธ์การซื้อขายระหว่างวันผ่าน 2 ช่องทาง คือ

* แอปพลิเคชัน “ASP Smart”



* Telegram “Asia plus group”

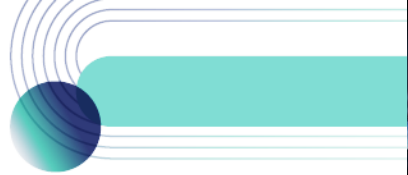
Follow now



Asia Plus Group

TECHNICAL COMMENT

S50H23 การปรับขึ้นใกล้แนวต้าน 992 จุด ทำให้ Momentum การขึ้นระยะสั้นแผ่วลงมองกรอบการเคลื่อนไหวที่ 982-996 จุด



SET50 Index	Last	1Yr Hist. Volatility	2Week Hist. Volatility
	991.60	10.87	7.24851

Call Option

	Premium	Chg	Break Even	Intrinsic Value	Time Value	All-in-Premium	Theory Price	Volume	Open Interest	Implied Volatility	Delta	Effective Gearing	Time Decay
S50H23C1075	0.40	0.10	> 1075.4	0.00	0.40	8.45%	0.00	2	7700	13.13	0.03	63.08	8.5%
S50H23C1050	0.70	0.00	> 1050.7	0.00	0.70	5.96%	0.07	248	18499	11.07	0.05	68.20	6.0%
S50H23C1025	1.70	0.00	> 1026.7	0.00	1.70	3.54%	0.85	599	11834	9.29	0.12	68.78	3.5%
S50H23C1000	6.30	-0.20	> 1006.3	0.00	6.30	1.48%	5.31	621	9777	8.59	0.35	54.56	1.5%
S50H23C975	19.50	-0.10	> 994.5	16.60	2.90	0.29%	18.23	252	3102	8.92	0.69	35.10	0.3%

Put Option

	Premium	Chg	Break Even	Intrinsic Value	Time Value	All-in-Premium	Theory Price	Volume	Open Interest	Implied Volatility	Delta	Effective Gearing	Time Decay
S50H23P1075	83.70	-1.20	< 991.3	83.40	0.30	-0.03%	85.96	0	79	#N/A N/A	-1.00	-11.85	0.0%
S50H23P1050	62.00	-0.60	< 988	58.40	3.60	-0.36%	61.07	1	399	11.81	-0.94	-14.97	-0.4%
S50H23P1025	38.20	-0.80	< 986.8	33.40	4.80	-0.48%	36.89	53	1270	9.92	-0.86	-22.37	-0.5%
S50H23P1000	17.40	-0.20	< 982.6	8.40	9.00	-0.91%	16.39	830	4569	8.57	-0.65	-37.01	-0.9%
S50H23P975	5.30	-0.30	< 969.7	0.00	5.30	-2.21%	4.35	1243	9691	8.59	-0.30	-55.98	-2.2%

ที่มา: สายงานวิจัย บล. เอเชีย พลัส

ภาพรวมการซื้อขาย SET50 INDEX

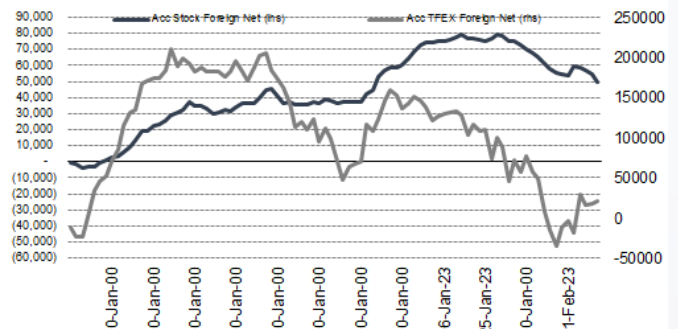
UNDERLYING	Close	Chg	%Chg	ผลการซื้อขาย
SET50	937.76	6.16	0.62%	21/2/23

Symbol	Settle	Chg	%Chg	Vol.	OI	OI Chg
S50F23	1002.44	0.0	0.0%	35	106	0
S50G23	936.90	5.3	0.5%	36	136	1
S50H23	934.70	5.6	0.6%	177,398	535,724	1,675
S50M23	932.80	5.5	0.6%	23,080	59,207	-1,014
S50J23	989.50	5.2	0.5%	5,092	22,439	-1,472
S50Z23	989.70	5.3	0.5%	2,848	12,938	-241

SET50 Futures Long(Short) : สัญญา	สถานะ Long(Short)			2 วัน	2 สัปดาห์	1 เดือน
	Long	Short	Net			
สถานะ	36,861	35,990	871	333	-631	893
ค้างชำระ	66,223	61,661	4,562	5,152	-27,440	-86,957
รายย่อย	105,395	110,828	-5,433	-5,485	28,071	86,064

ที่มา: สายงานวิจัย บล. เอเชีย พลัส

ความสัมพันธ์สถานะของนักลงทุนต่างประเทศ ในตราสารทุน และ SET50 FUTURES



ที่มา: สายงานวิจัย บล. เอเชีย พลัส

คาดการณ์ SPREAD ณ สิ้นเดือนจาก ASPS MODEL

	เป้าหมาย Spread ซีรียโกล - ซีรียโกล					
	S50F23	S50G23	S50H23	S50J23	S50K23	S50M23
	ณ 30 ม.ค.66	ณ 27 ก.พ.66	ณ 30 มี.ค.66	ณ 27 เม.ย.66	ณ 30 พ.ค.66	ณ 29 มิ.ย.66
S50F23						
S50G23	-3.33					
S50H23	-5.93	-2.60				
S50J23	-9.70	-6.37	-3.37			
S50K23	-9.81	-6.47	-3.06	0.31		
S50M23	-8.80	-5.45	-1.64	1.73	1.42	

*สมมติฐานอัตราดอกเบี้ยนโยบายระหว่าง เม.ย. - มิ.ย. 66 เท่ากับ 1.75%

ที่มา: สายงานวิจัย บล. เอเชีย พลัส

SET50 ที่ระดับค่า PER ต่างๆ

SET 50 Sensitivity	ม.ค. 66E	มี.ค. 66E	เม.ย. 66E	พ.ค. 66E	มิ.ย. 66E	ก.ย. 66E	ธ.ค. 66E
PER 15.5	888	902	908	915	922	942	963
PER 16	917	931	938	945	952	973	994
PER 16.5	945	960	967	974	981	1,003	1,025
PER 17	974	989	996	1,004	1,011	1,033	1,056
PER 17.5	1,003	1,018	1,026	1,033	1,041	1,064	1,087
PER 18	1,031	1,047	1,055	1,063	1,071	1,094	1,118
PER 18.5	1,060	1,076	1,084	1,092	1,100	1,125	1,149
PER 19	1,088	1,105	1,113	1,122	1,130	1,155	1,180

ที่มา: สายงานวิจัย บล. เอเชีย พลัส



SINGLE STOCK FUTURES

Long CBGH23

เชื่อว่ากำไรได้ผ่านจุดต่ำสุดไปแล้วใน 4Q65 และคาดกำไรในปี 2566 พื้นตัวขึ้น จาก 1) คาดยอดขายสูงขึ้น โดยจะเห็นการเติบโตทั้งการขายในประเทศและต่างประเทศ 2) คาดอัตราดอกเบี้ยจะสูงขึ้นเพราะเชื่อว่า 4Q65 จะเป็นไตรมาสสุดท้ายที่ได้ผลกระทบจากสต็อกวัตถุดิบราคาสูง หลังราคาออลูมิเนียมได้ปรับลดลง 3) ค่าใช้จ่ายในการขายและบริหาร/ ยอดขาย มีแนวโน้มลดลง Dividend Yield 2% ราคาเป้าหมายปี 2566 เท่ากับ 111 บาท ราคาหุ้นอยู่ในแนวโน้มขาขึ้น ลักษณะการปรับตัวในกรอบ Sideway Up ล่าสุดพักที่เส้น EMA 200 วัน ประเมินเป็นจังหวะสะสม โดยมีเป้าหมายอยู่ที่ 104.00 บาท

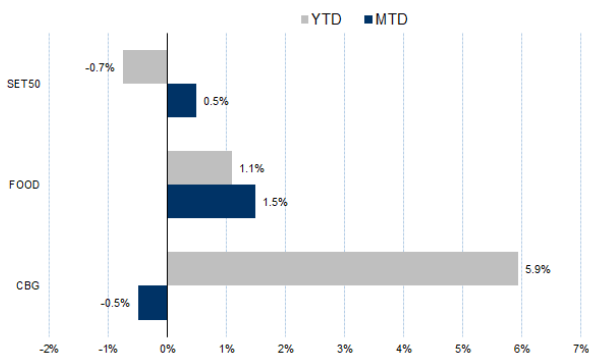
กลยุทธ์การลงทุน

เปิดสถานะ Long CBGH23 ได้ที่ 99.50 บาท ปัจจุบันกำไร 22% เป้าทำกำไร 104.00 บาท และ Lock กำไร 20% ที่ 100.75 บาท

Future							Underlying	
Future	Settle Price	Basis	Vol	OI	OI Change	Leverage	Upside	PER 66F
CBGH23	101.00	-1.50	170	4014	30	6.56	21.28%	28.15

ที่มา: สายงานวิจัย บล. เอเชีย พลัส

HISTORICAL PRICE

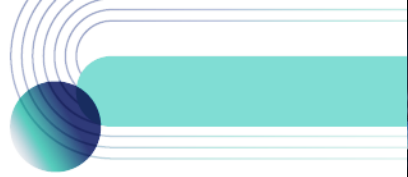


ที่มา: สายงานวิจัย บล. เอเชีย พลัส

TECHNICAL CHART



ที่มา: สายงานวิจัย บล. เอเชีย พลัส



Long TISCOH23

กำไรสุทธิ 1Q66 คาดตรงตัวที่ 1.8 พันล้านบาท จากแนวโน้ม Credit Cost ลดลง ชดเชย NII ที่รับผลจากการปรับขึ้น FIDF งวดแรก Div yield ปี 2565 ที่ 7.4% ต่อปี มากสุดในกลุ่มฯ จะช่วย Limit Downside ต่อราคาหุ้น (ประกาศจ่ายปลาย ก.พ. และ XD ปลาย เม.ย.) กอปรกับ Coverage ratio, BIS Ratio และ ROE ล้วนสูงสุดในกลุ่มฯ

ราคาหุ้นอยู่ในแนวโน้ม Uptrend ล่าสุดเริ่มย่อมาโซน EMA 75 วัน โดยมีสัญญาณริบาว์นจากแท่งเทียน Hammer สะท้อน Downside จำกัด เป็นโอกาสเข้าซื้อสะสม

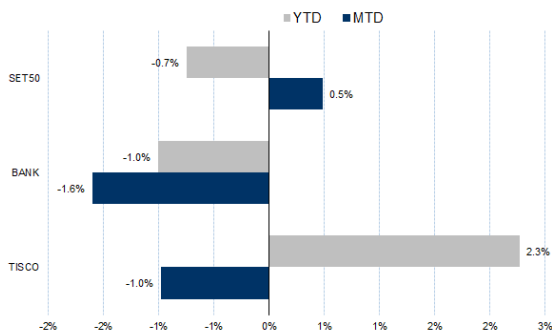
กลยุทธ์การลงทุน

แนะนำ Long TISCOH23 บริเวณ 99.75 บาท เป้าทำกำไร 104.00 บาท Cut Loss 0.75 บาท จากทุน

Future							Underlying	
Future	Settle Price	Basis	Vol	OI	OI Change	Leverage	Upside	PER 66F
TISCOH23	101.22	-0.28	51	304	-1	12.23	6.06%	10.91

ที่มา: สายงานวิจัย บล. เอเชีย พลัส

HISTORICAL PRICE



ที่มา: สายงานวิจัย บล. เอเชีย พลัส

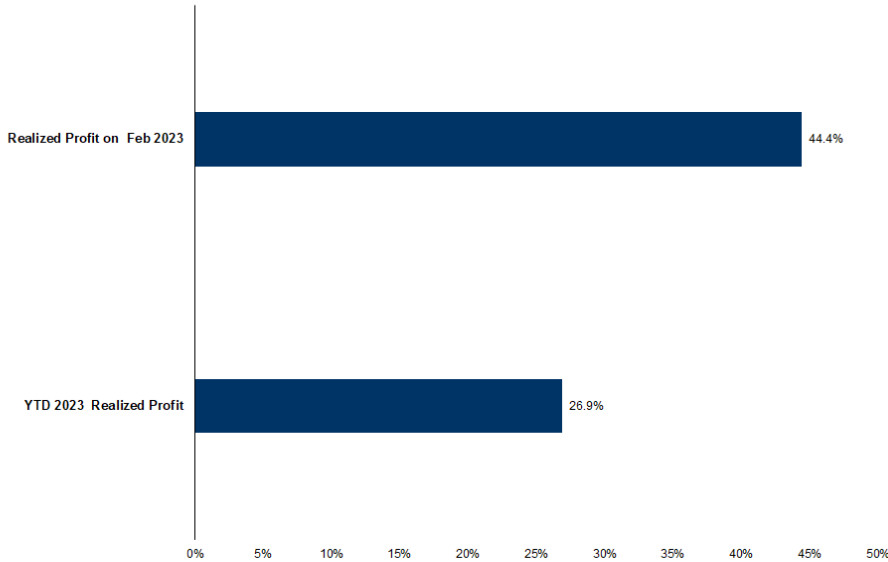
TECHNICAL CHART



ที่มา: สายงานวิจัย บล. เอเชีย พลัส



TRACKING PERFORMANCE



หมายเหตุ การคำนวณผลตอบแทนจะใช้ราคาเปิดในวันแนะนำเป็นต้นทุน เทียบกับราคาปิดล่าสุด เป็นผลตอบแทนสะสมจนกว่าจะถึงวันที่ฝ่ายวิจัยแนะนำให้ปิดสถานะทำกำไร/ตัดขาดทุน

ที่มา: สายงานวิจัย บล. เอเซีย พลัส

TOP 20 MOST ACTIVE VOLUME

Future	Settle Price	Basis	Vol	OI	OI Change	Leverage	Resistance	Support
1 SIRIH23	1.87	1.92	50,353	131,888	27,691	15.44	1.92	1.82
2 WHAH23	4.01	4	18,926	35,990	1,529	9.28	4.03	3.88
3 BANPUH23	11.35	11.3	7,683	27,126	4,791	16.03	11.37	10.55
4 TUH23	15.76	16.1	5,838	17,428	-	3,300	9.10	16.00
5 GUNKULH23	4.34	4.28	4,618	54,488	2,509	19.36	4.36	4.09
6 KBANKH23	140.31	139.5	4,204	5,967	-	2,542	11.21	142.80
7 EAH23	81.13	81.25	3,738	7,736	-	437	15.81	82.29
8 ADVANCH23	206	210	3,604	6,380	3,351	13.97	208.35	204.75
9 CPFH23	23.03	22.9	2,220	17,738	-	1,793	7.99	23.03
10 AAVH23	2.88	2.86	1,787	46,011	1,497	8.48	2.88	2.87
11 TTBH23	1.4	1.41	1,756	36,128	-	420		1.41
12 TASCOH23	18.3	19.2	1,532	2,597	-	1,206	4.22	18.86
13 PLANBH23	9.55	9.6	1,519	16,191	-	1,017	7.02	9.38
14 PTGH23	14.15	14.4	1,326	8,477	-	1,303	4.98	14.11
15 COM7H23	30.43	30.75	1,154	9,017	11	4.94	30.45	28.51
16 STECH23	13.46	13.7	1,130	3,704	-	596	6.19	13.67
17 THCOMH23	16.68	16.4	1,051	7,043	999	10.00	16.82	15.82
18 VGIH23	4.48	4.56	1,040	7,198	1,036	3.30	4.50	4.29
19 CKPH23	4.36	4.38	1,032	27,984	5	4.88	4.40	4.27
20 APH23	12.7	12.6	1,007	691	-	13.64	12.64	12.50

ที่มา: สายงานวิจัย บล. เอเซีย พลัส



GOLD FUTURES

ราคาทองคำตลาดสหรัฐเมื่อคืน ปรับลดลง 6.3 เหรียญฯ ปิดที่ 1,835 เหรียญฯ แรงกดดันจากการพุ่งขึ้นของอัตราผลตอบแทนพันธบัตรสหรัฐสูงสุดนับตั้งแต่ พ.ย. 2565 และการแข็งค่าของค่าเงินดอลลาร์ ท่ามกลางคาดการณ์ว่าความแข็งแกร่งของดัชนีกิจกรรมทางธุรกิจในสหรัฐจะเป็นปัจจัยสนับสนุนให้ธนาคารกลางสหรัฐ (เฟด) ปรับขึ้นดอกเบี้ยเป็นเวลานานขึ้นเพื่อสกัดเงินเฟ้อ ส่งผลให้ Dollar Index ปรับขึ้น 0.57% ปิดที่ 104.17 จุด โดยวันนี้ ต้องติดตามรายงานการประชุมเฟดวันที่ 31 ม.ค.- ก.พ. รวมทั้งดัชนี PCE เดือน ม.ค. วันศุกร์ ซึ่งล้วนมีนัยสำคัญต่อการประเมินทิศทางเงินเฟ้อและดอกเบี้ยสหรัฐที่มีผลต่อการเคลื่อนไหวของราคาทองคำ

กลยุทธ์การลงทุน

ราคาทองคำ GF10G23 เมื่อคืน เพิ่มขึ้น 60 บาท ปิดที่ 30,220 บาท (1,835 เหรียญฯ) ใกล้เคียงราคาทองคำตลาด spot ล่าสุดที่เคลื่อนไหวบริเวณ 1,835-1,836 เหรียญฯ คาดราคา GF10G23 วันนี้จะอยู่ในกรอบ 30,100-30,400 บาท ฝ่ายวิจัยคงแนะนำนักลงทุนที่มีสถานะ Long GF10G23 ทุนเฉลี่ย 29,760 บาท ปัจจุบันมีกำไรเพิ่มเป็น 460 บาท แนะนำถือไว้ต่อไป โดยคงเป้าทำกำไร 30,600 บาท และขยับจุด Stop Profit มาที่ 30,110 บาท เพื่อ Lock กำไรขั้นต่ำเพิ่มเป็น 350 บาทจากทุน เป็นการป้องกันความเสี่ยง หากราคาทองคำเคลื่อนไหวผิดจากคาด

GOLD SPOT



ที่มา: สายงานวิจัย บล.เอเชีย พลัส

Gold Online Futures

	Last	Chg	%Chg	Vol	OI	OI Chg
GOM23	1,845	-2	-0.11	23,337	24,289	-333
GOM23	1,873	-2	-0.10	6,860	3,316	-201

Mini Gold Futures

	Last	Chg	%Chg	Vol	OI	OI Chg
GF10G23	30,220	30	0.10	3,590	8,318	67
GF10J23	30,330	50	0.17	842	3,344	28
GF10M23	30,350	50	0.17	656	1,521	-3

ที่มา: สายงานวิจัย บล.เอเชีย พลัส

หมายเหตุ : ราคาปิดของ Gold Futures (Night Session) Settle ณ เวลา 22.00 น. และปริมาณการซื้อขายเกิดขึ้นในช่วงเวลา 19.30-22.30 น.



GOLD ONLINE FUTURES (GOH23)

ทิศทางราคาทองคำ สัญญาณ Reversal จากแท่งเทียน Spinning Bottom ปัจจุบันอยู่ใน
จังหวะกลับขึ้นทดสอบ EMA 10 วัน คาดกรอบการเคลื่อนไหวในระยะนี้ที่ \$1835-\$1865

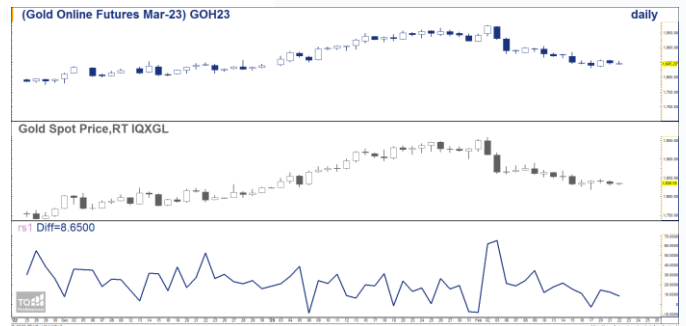
Gold Online: แนะนำ Trading \$1835-1865 และ Cut Loss \$3

GOH23



ที่มา: สายงานวิจัย บล. เอเชีย พลัส

BASIS ระหว่าง GOH23-GOLD SPOT



ที่มา: สายงานวิจัย บล. เอเชีย พลัส

การแปลงราคาทองคำให้เป็นบาท

	FX (บาท/ USD)				
	33.50	33.75	34.00	34.25	34.50
1,750	27,866	28,074	28,282	28,490	28,698
1,780	28,344	28,555	28,767	28,978	29,190
1,810	28,822	29,037	29,252	29,467	29,682
1,840	29,299	29,518	29,737	29,955	30,174
1,870	29,777	29,999	30,221	30,444	30,666
1,900	30,255	30,480	30,706	30,932	31,158
1,930	30,732	30,962	31,191	31,420	31,650
1,960	31,210	31,443	31,676	31,909	32,142
1,990	31,688	31,924	32,161	32,397	32,634

ที่มา: สายงานวิจัย บล. เอเชีย พลัส

คำนวณกำไรขาดทุนของ MINI GOLD FUTURES

มีสกุลเงินรายย่อย				
(ค่าธรรมเนียม 98.10 บาท/สัญญา/ข้าง)				
ราคาปิด	กำไร	ค่าธรรมเนียม+	กำไร	
future	เปลี่ยนแปลง	(ขาดทุน)	VAT (บาท)	(ขาดทุน)สุทธิ
30,580.00	250.0	2,500	(210)	2,290
30,530.00	200.0	2,000	(210)	1,790
30,480.00	150.0	1,500	(210)	1,290
30,430.00	100.0	1,000	(210)	790
30,380.00	50.0	500	(210)	290
30,330.00	0.0	-	(210)	(210)
30,280.00	-50.0	(500)	(210)	(710)
30,230.00	-100.0	(1,000)	(210)	(1,210)
30,180.00	-150.0	(1,500)	(210)	(1,710)
30,130.00	-200.0	(2,000)	(210)	(2,210)
30,080.00	-250.0	(2,500)	(210)	(2,710)

ที่มา: สายงานวิจัย บล. เอเชีย พลัส