

23 กุมภาพันธ์ 2566

SET50 FUTURES:

สถานะ Short S50H23 ทุน 993 จุด มีกำไร 6.6 จุด แนะนำถือต่อเป้าทำกำไร 982 จุดและเลื่อน Stop Profit ที่ 989 จุดเพื่อ Lock กำไร 4 จุดจากทุน สำหรับวันนี้คาด SET50 Index จากแรงกดดัน Fund Flow ไหลออก

SET50 OPTION:

รอ Long S50H23P1000 รอบใหม่ที่ 16 จุด (SET50=995) เป้าทำกำไร 26 จุด (SET50=985 จุด) และ Cut Loss 3 จุดจากทุน คาด SET50 พักฐาน

SINGLE STOCK FUTURES:

แนะนำ Long BAMH23 บริเวณ 15.70 บาท เป้าทำกำไร 16.20 บาท Cut Loss 0.20 บาท จากทุน

แนะนำถือ Long CBGH23 ทุน 99.50 บาท ปัจจุบันกำไร 21.24% เป้าทำกำไร 104.00 บาท และ Lock กำไร 20% ที่ 100.50 บาท

GOLD FUTURES:

GF10 Futures : วันนี้ Long GF10G23 ทุน 29760 บาท ปิดและรับกำไร 350 บาท วันนี้แนะนำ Trading 29800-30290 (\$1810-1840) cut 100 บาท

Gold Online: แนะนำ Trading \$1825-1855 และ Cut Loss \$3

| | |
|------------------------------|-----|
| SET50 Index Futures / Option | P.3 |
| Single Stock Futures | P.6 |
| Gold Futures | P.8 |

*ภายใต้สภาวะที่ตลาดเผชิญกับความผันผวนสูง ทำให้การปรับกลยุทธ์ใน Derivative Talk ต้องดำเนินการได้อย่างรวดเร็วขึ้น ฝ่ายวิจัย จึงเพิ่มช่องทางติดตามคำแนะนำกลยุทธ์การซื้อขายระหว่างวันทำการผ่าน 2 ช่องทาง เพื่อให้นักลงทุนสามารถปรับเปลี่ยนกลยุทธ์ ได้มีประสิทธิภาพมากยิ่งขึ้น คือ

* แอปพลิเคชัน “ASP Smart”



* Telegram “Asia plus group”

Follow now



Asia Plus Group

RESEARCH DIVISION

บริษัทหลักทรัพย์ เอเชีย พลัส

เกิดศักดิ์ ทวีธีระ-สรวน

นักวิเคราะห์ปัจจัยพื้นฐานด้านตลาดทุน และทางเทคนิค
เลขทะเบียนนักวิเคราะห์: 004132

ประสิทธิ์ รัตนกิจกมล, CISA, CFA

นักวิเคราะห์ปัจจัยพื้นฐานด้านตลาดทุน และด้านเทคนิค
เลขทะเบียนนักวิเคราะห์: 025917

นวลพรรณ น้อยรัชชกุล

นักวิเคราะห์ปัจจัยพื้นฐานด้านตลาดทุน และด้านเทคนิค
เลขทะเบียนนักวิเคราะห์: 019994

ชาญชัย พันพานานกิจ

นักวิเคราะห์ปัจจัยพื้นฐานด้านตลาดทุน และทางเทคนิค
เลขทะเบียนนักวิเคราะห์: 064045

ธนัฐธ เกิดเนตร

ผู้ช่วยนักวิเคราะห์

บิลลงทุนต่างชาติขายหนักในตลาดหุ้นและ SET50 FUTURES

| Date | SET | Change | Institutes (MP) | Foreign (MP) | S50 Futures (Contract) |
|---------------|---------|--------|-----------------|-----------------|------------------------|
| 01/02/23 | 1685.75 | 14.3 | 1,387 | 192 | 26,669 |
| 02/02/23 | 1682.58 | -3.2 | 1,687 | 2,664 | 5,772 |
| 03/02/23 | 1688.36 | 5.8 | 1,301 | 2,217 | 20,219 |
| 06/02/23 | 1682.11 | -6.3 | 108 | 2,269 | 9,499 |
| 07/02/23 | 1680.49 | -1.6 | 109 | 2,686 | 8,705 |
| 08/02/23 | 1670.34 | -10.2 | 211 | 3,973 | 40,701 |
| 09/02/23 | 1669.17 | -1.3 | 561 | 3,385 | 23,023 |
| 10/02/23 | 1664.57 | -5.8 | 123 | 2,441 | 19,436 |
| 13/02/23 | 1664.89 | -0.3 | 35 | 1,124 | 22,173 |
| 14/02/23 | 1652.76 | -11.8 | 1,837 | 664 | 7,556 |
| 15/02/23 | 1647.39 | -5.4 | 1,318 | 5,619 | 4,723 |
| 16/02/23 | 1658.29 | 10.9 | 1,738 | 427 | 48,598 |
| 17/02/23 | 1651.67 | -6.6 | 1,435 | 1,781 | 3,036 |
| 20/02/23 | 1657.69 | 6.0 | 1,401 | 2,982 | 590 |
| 21/02/23 | 1668.63 | 10.9 | 2,803 | 4,248 | 4,562 |
| 22/02/23 | 1659.48 | -9.2 | 1,162 | 4,278 | 48,240 |
| Feb-23 | | | 10,637 | - 29,712 | - 72,768 |
| QTD | | | - 13,634 | - 11,368 | - 172,547 |

ที่มา : ASPS Research



สถานะของนักลงทุน

All Futures Long(Short) Position : Contract

Accumulated Long(Short)

| | Long | Short | Net | 2 Days | 1 Weeks | 1 Months |
|-------------|---------|---------|---------|---------|---------|----------|
| Institution | 100,972 | 114,924 | -13,952 | -34,049 | -25,585 | 13,324 |
| Foreign | 90,615 | 142,770 | -52,155 | -56,074 | -5,787 | -45,408 |
| Retail | 253,126 | 187,019 | 66,107 | 90,123 | 31,372 | 32,084 |

SET50 Futures Long(Short) Position : Contract

Accumulated Long(Short)

| | Long | Short | Net | 2 Days | 1 Weeks | 1 Months |
|-------------|---------|---------|---------|---------|---------|----------|
| Institution | 36,152 | 32,005 | 4,147 | 5,018 | 3,929 | 4,697 |
| Foreign | 52,795 | 101,035 | -48,240 | -43,678 | -7,526 | -135,950 |
| Retail | 131,150 | 87,057 | 44,093 | 38,660 | 3,597 | 131,253 |

Single Stock Futures Long(Short) Position : Contract

Accumulated Long(Short)

| | Long | Short | Net | 2 Days | 1 Weeks | 1 Months |
|-------------|--------|--------|---------|---------|---------|----------|
| Institution | 42,378 | 62,802 | -20,424 | -56,585 | -70,703 | -106,202 |
| Foreign | 15,627 | 20,812 | -5,185 | -12,055 | -6,407 | 110,409 |
| Retail | 68,121 | 42,512 | 25,609 | 68,640 | 77,110 | -4,207 |

Metal Futures Long(Short) Position : Contract

Accumulated Long(Short)

| | Long | Short | Net | 2 Days | 1 Weeks | 1 Months |
|-------------|--------|--------|------|--------|---------|----------|
| Institution | 2,539 | 2,951 | -412 | -590 | 435 | -1,181 |
| Foreign | 19,384 | 19,900 | -516 | -1,601 | 5,543 | -24,975 |
| Retail | 16,356 | 15,428 | 928 | 2,191 | -5,978 | 26,156 |

Call Option Long(Short) Position : Contract

Accumulated Long(Short)

| | Long | Short | Net | 2 Days | 1 Weeks | 1 Months |
|-------------|-------|-------|------|--------|---------|----------|
| Institution | 19 | 920 | -901 | -1,409 | -2,046 | -2,872 |
| Foreign | 817 | 447 | 370 | -76 | -68 | 91 |
| Retail | 4,972 | 4,441 | 531 | 1,485 | 2,114 | 2,781 |

Put Option Long(Short) Position : Contract

Accumulated Long(Short)

| | Long | Short | Net | 2 Days | 1 Weeks | 1 Months |
|-------------|-------|-------|--------|--------|---------|----------|
| Institution | 91 | 388 | -297 | -552 | -963 | -542 |
| Foreign | 1,812 | 467 | 1,345 | 1,349 | 2,606 | 5,998 |
| Retail | 3,323 | 4,371 | -1,048 | -797 | -1,643 | -5,456 |



SET50 OVERVIEW

การรายงาน FED Minutes เดือน ก.พ. โดยใจความสำคัญยังย้ำจุดยืนต่อการปรับขึ้นดอกเบี้ยและคงไว้ในระดับสูงระยะหนึ่งจนกว่าจะสกัดเงินเพื่อให้เข้าสู่เป้าหมายที่ระดับ 2% ถือว่าไม่ได้เป็นประเด็นใหม่ ทำให้ตลาดหุ้นสหรัฐฯวานนี้แกว่งบวก/ลบในกรอบแคบในช่วง -0.26% ถึง +0.13% ส่วนประเด็นในประเทศน้ำหนักรยังอยู่ที่การรายงานผลประกอบการบริษัททางวอด 4Q65 โดยหุ้นใน SET50 Index ล่าสุดรายงานไปแล้ว 35 บริษัท 50% ทำกำไรสุทธิ 9.9 หมื่นล้านบาท หดตัว -13%qoq และ -22%yoy และต่ำกว่าที่ตลาดคาด (Negative Surprise) 17% ซึ่งสัญญาณข้างต้นยังเป็นแรงกดดันต่อทิศทาง Fund Flow มีแนวโน้มไหลออก ทั้งนี้วานนี้นักลงทุนต่างชาติขายสุทธิในตลาดหุ้น 4.28 พันล้านบาทและเปิด Short ใน SET50 Futures อีก 4.82 หมื่นสัญญา ภายใต้ปัจจัยแวดล้อมข้างต้นคาด SET50 Index วันนี้แกว่งพักฐานในกรอบ 985-995 จุด

SET50 INDEX FUTURES

Direction Trading : สถานะ Short S50H23 ทุน 993 จุด มีกำไร 6.6 จุด แนะนำถือต่อเป้าทำกำไร 982 จุดและเลื่อน Stop Profit ที่ 989 จุดเพื่อ Lock กำไร 4 จุดจากทุน สำหรับวันนี้คาด SET50 Index จากแรงกดดัน Fund Flow ไหลออก

Spread Trading: คาดการณ์ Spread ระหว่าง S50M23 ลบด้วย S50H23 ณ วันที่ 30 มี.ค. 2565 จะเท่ากับ -1.64 จุด ปัจจุบันอยู่ที่ -1.20 ยังไม่กว้างมากพอให้เปิดสถานะใดๆ

SET50 Option: รอ Long S50H23P1000 รอบใหม่ที่ 16 จุด (SET50=995) เป้าทำกำไร 26 จุด (SET50=985 จุด) และ Cut Loss 3 จุดจากทุน คาด SET50 พักฐาน

S50H23 (30 MIN CHART)



ที่มา: สายงานวิจัย บล. เอเชีย พลัส

| | แนวรับ | แนวต้าน |
|--------|--------|---------|
| SET50 | 985 | 995 |
| S50H23 | 982 | 996 |

* ภายใต้สภาวะที่ตลาดเผชิญกับความผันผวนสูง ฝ่ายวิจัยจึงเพิ่มช่องทางติดตามคำแนะนำกลยุทธ์การซื้อขายระหว่างวันผ่าน 2 ช่องทาง คือ

- * แอปพลิเคชัน “ASP Smart”
- * Telegram “Asia plus group”

Follow now

TECHNICAL COMMENT

S50H23 ติดแนวต้าน 996 จุด ระยะสั้นพักฐานตามกรอบ 982-996 จุด



| SET50 Index | Last | 1Yr Hist. Volatility | 2Week Hist. Volatility |
|-------------|--------|----------------------|------------------------|
| | 991.27 | 10.9 | 8.28875 |

Call Option

| | Premium | Chg | Break Even | Intrinsic Value | Time Value | All-in-Premium | Theory Price | Volume | Open Interest | Implied Volatility | Delta | Effective Gearing | Time Decay |
|-------------|---------|-------|------------|-----------------|------------|----------------|--------------|--------|---------------|--------------------|-------|-------------------|------------|
| S50H23C1075 | 0.20 | -0.10 | > 1075.2 | 0.00 | 0.20 | 8.47% | 0.00 | 2 | 7700 | 12.42 | 0.01 | 73.28 | 8.5% |
| S50H23C1050 | 0.60 | -0.30 | > 1050.6 | 0.00 | 0.60 | 5.99% | 0.06 | 740 | 19356 | 11.34 | 0.04 | 69.64 | 6.0% |
| S50H23C1025 | 1.60 | -0.90 | > 1026.6 | 0.00 | 1.60 | 3.56% | 0.76 | 1329 | 12699 | 9.76 | 0.11 | 68.31 | 3.6% |
| S50H23C1000 | 5.90 | -2.70 | > 1005.9 | 0.00 | 5.90 | 1.48% | 4.83 | 2735 | 11235 | 9.07 | 0.32 | 54.49 | 1.5% |
| S50H23C975 | 17.10 | -6.90 | > 992.1 | 16.27 | 0.83 | 0.08% | 16.98 | 459 | 3433 | 8.23 | 0.68 | 39.47 | 0.1% |

Put Option

| | Premium | Chg | Break Even | Intrinsic Value | Time Value | All-in-Premium | Theory Price | Volume | Open Interest | Implied Volatility | Delta | Effective Gearing | Time Decay |
|-------------|---------|------|------------|-----------------|------------|----------------|--------------|--------|---------------|--------------------|-------|-------------------|------------|
| S50H23P1075 | 84.00 | 6.40 | < 991 | 83.73 | 0.27 | -0.03% | 87.94 | 0 | 79 | #N/A N/A | -1.00 | -11.80 | 0.0% |
| S50H23P1050 | 63.60 | 7.10 | < 986.4 | 58.73 | 4.87 | -0.49% | 63.03 | 3 | 400 | 11.19 | -0.95 | -14.87 | -0.5% |
| S50H23P1025 | 40.60 | 7.30 | < 984.4 | 33.73 | 6.87 | -0.69% | 38.77 | 41 | 1264 | 11.18 | -0.85 | -20.77 | -0.7% |
| S50H23P1000 | 19.00 | 5.40 | < 981 | 8.73 | 10.27 | -1.04% | 17.88 | 479 | 4679 | 9.05 | -0.67 | -34.96 | -1.0% |
| S50H23P975 | 5.80 | 2.10 | < 969.2 | 0.00 | 5.80 | -2.23% | 5.07 | 1692 | 10318 | 8.71 | -0.32 | -55.11 | -2.2% |

ที่มา: สายงานวิจัย บล. เอเชีย พลัส

ภาพรวมการซื้อขาย SET50 INDEX

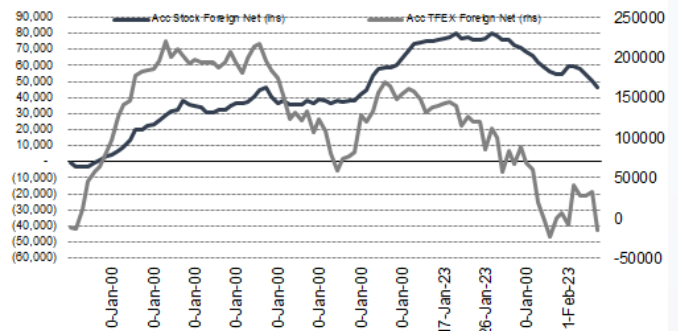
| UNDERLYING | Close | Chg | %Chg | ผลการซื้อขาย |
|------------|--------|-------|--------|--------------|
| SET50 | 991.27 | -6.49 | -0.65% | 22/2/23 |

| Symbol | Settle | Chg | %Chg | Vol. | OI | OI Chg |
|--------|---------|------|-------|---------|---------|--------|
| S50F23 | 1002.44 | 0.0 | 0.0% | 35 | 106 | 0 |
| S50G23 | 988.80 | -8.1 | -0.8% | 38 | 133 | -3 |
| S50H23 | 986.40 | -8.3 | -0.8% | 187,697 | 542,285 | 6,561 |
| S50M23 | 985.30 | -7.5 | -0.8% | 25,008 | 66,513 | 7,306 |
| S50J23 | 982.20 | -7.3 | -0.7% | 3,999 | 23,796 | 1,357 |
| S50Z23 | 982.20 | -7.5 | -0.8% | 3,320 | 13,912 | 974 |

| SET50 Futures Long(Short) : สิ้นสุด | สถานะ Long(Short) | | | 2 วัน | 2 สัปดาห์ | 1 เดือน |
|-------------------------------------|-------------------|---------|---------|---------|-----------|----------|
| | Long | Short | Net | | | |
| สถาบัน | 36,152 | 32,005 | 4,147 | 5,018 | 1,470 | 4,697 |
| ต่างชาติ | 52,795 | 101,035 | -48,240 | -43,678 | -34,979 | -135,950 |
| รายย่อย | 131,150 | 87,057 | 44,093 | 38,660 | 33,509 | 131,253 |

ที่มา: สายงานวิจัย บล. เอเชีย พลัส

ความสัมพันธ์สถานะของนักลงทุนต่างประเทศ ในตราสารทุน และ SET50 FUTURES



ที่มา: สายงานวิจัย บล. เอเชีย พลัส

คาดการณ์ SPREAD ณ สิ้นเดือนจาก ASPS MODEL

| | เป้าหมาย Spread ซีรียโทล - ซีรียโทล | | | | | |
|--------|-------------------------------------|-------------|--------------|--------------|-------------|--------------|
| | S50F23 | S50G23 | S50H23 | S50J23 | S50K23 | S50M23 |
| | ณ 30 ม.ค.66 | ณ 27 ก.พ.66 | ณ 30 มี.ค.66 | ณ 27 เม.ย.66 | ณ 30 พ.ค.66 | ณ 29 มิ.ย.66 |
| S50F23 | | | | | | |
| S50G23 | -3.33 | | | | | |
| S50H23 | -5.93 | -2.60 | | | | |
| S50J23 | -9.70 | -6.37 | -3.37 | | | |
| S50K23 | -9.81 | -6.47 | -3.06 | 0.31 | | |
| S50M23 | -8.80 | -5.45 | -1.64 | 1.73 | 1.42 | |

*สมมติฐานอัตราดอกเบี้ยนโยบายระหว่าง เม.ย. - มิ.ย. 66 เท่ากับ 1.75%

ที่มา: สายงานวิจัย บล. เอเชีย พลัส

SET50 ที่ระดับค่า PER ต่างๆ

| SET 50 Sensitivity | ม.ค. 66E | มี.ค. 66E | เม.ย. 66E | พ.ค. 66E | มิ.ย. 66E | ก.ย. 66E | ธ.ค. 66E |
|--------------------|----------|-----------|-----------|----------|-----------|----------|----------|
| PER 15.5 | 888 | 902 | 908 | 915 | 922 | 942 | 963 |
| PER 16 | 917 | 931 | 938 | 945 | 952 | 973 | 994 |
| PER 16.5 | 945 | 960 | 967 | 974 | 981 | 1,003 | 1,025 |
| PER 17 | 974 | 989 | 996 | 1,004 | 1,011 | 1,033 | 1,056 |
| PER 17.5 | 1,003 | 1,018 | 1,026 | 1,033 | 1,041 | 1,064 | 1,087 |
| PER 18 | 1,031 | 1,047 | 1,055 | 1,063 | 1,071 | 1,094 | 1,118 |
| PER 18.5 | 1,060 | 1,076 | 1,084 | 1,092 | 1,100 | 1,125 | 1,149 |
| PER 19 | 1,088 | 1,105 | 1,113 | 1,122 | 1,130 | 1,155 | 1,180 |

ที่มา: สายงานวิจัย บล. เอเชีย พลัส



SINGLE STOCK FUTURES

Long CBGH23

เชื่อว่ากำไรได้ผ่านจุดต่ำสุดไปแล้วใน 4Q65 และคาดกำไรในปี 2566 เพิ่มขึ้นจาก 1) คาดยอดขายสูงขึ้น โดยจะเห็นการเติบโตทั้งการขายในประเทศและต่างประเทศ 2) คาดอัตราดอกเบี้ยจะสูงขึ้นเพราะเชื่อว่า 4Q65 จะเป็นไตรมาสสุดท้ายที่ได้ผลกระทบจากสต็อกวัตถุดิบราคาสูง หลังราคาออลูมิเนียมได้ปรับลดลง 3) ค่าใช้จ่ายในการขายและบริหาร/ยอดขาย มีแนวโน้มลดลง Dividend Yield 2% ราคาเป้าหมายปี 2566 เท่ากับ 111 บาท ราคาหุ้นอยู่ในแนวโน้มขาขึ้น ลักษณะการปรับตัวในกรอบ Sideway Up ล่าสุดพักที่เส้น EMA 200 วัน ประเมินเป็นจังหวะสะสม โดยมีเป้าหมายอยู่ที่ 104.00 บาท

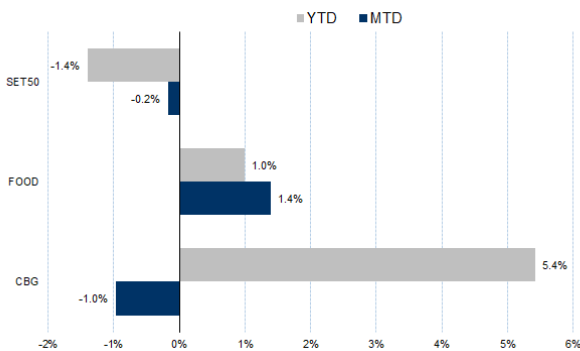
กลยุทธ์การลงทุน

แนะนำถือ Long CBGH23 หุ้น 99.50 บาท ปัจจุบันกำไร 21.24% เป้าทำกำไร 104.00 บาท และ Lock กำไร 20% ที่ 100.50 บาท

| Future | | | | | | | Underlying | |
|--------|--------------|-------|-----|------|-----------|----------|------------|---------|
| Future | Settle Price | Basis | Vol | OI | OI Change | Leverage | Upside | PER 66F |
| CBGH23 | 100.95 | -1.55 | 294 | 4215 | 201 | 6.56 | 21.28% | 28.15 |

ที่มา: สายงานวิจัย บล. เอเชีย พลัส

HISTORICAL PRICE



ที่มา: สายงานวิจัย บล. เอเชีย พลัส

TECHNICAL CHART



ที่มา: สายงานวิจัย บล. เอเชีย พลัส



Long BAMH23

คาดการณ์กำไรสุทธิปี 2566 จะเติบโต 10.0% yoy จากการเน้นขาย NPA มากขึ้น เนื่องจากเป็นสินทรัพย์ที่ BAM มีพร้อมขาย ซึ่ง BAM จะมีการออกบูธและทำโปรโมชั่นเพิ่มขึ้น พร้อมกับเน้นขายผ่านช่องทางออนไลน์ ขณะที่แนวโน้มการขาย NPLs จะฟื้นตัวจากแนวโน้มการฟื้นตัวของเศรษฐกิจ หนี้การขาย NPLs และ NPA ได้เพิ่มขึ้น PBV เพียง 1.20 เท่า Yield 4% ราคาหุ้นอยู่ในแนวโน้ม Sideway Up ล่าสุดอยู่ในช่วงฟื้นจากบริเวณกรอบล่าง สัญญาณบวกจากยืนเหนือเส้น EMA 10 วัน ประเมินเป้าหมายทำกำไรไว้บริเวณ 16.20 บาท

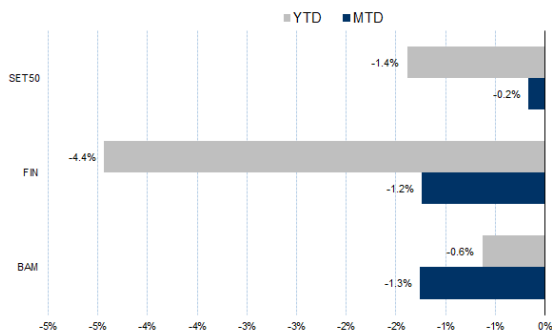
กลยุทธ์การลงทุน

แนะนำ Long BAMH23 บริเวณ 15.70 บาท เป้าทำกำไร 16.20 บาท Cut Loss 0.20 บาท จากทุน

| Future | | | | | | | Underlying | |
|--------|--------------|-------|-----|-------|-----------|----------|------------|---------|
| Future | Settle Price | Basis | Vol | OI | OI Change | Leverage | Upside | PER 66F |
| BAMH23 | 15.67 | -0.13 | 300 | 16972 | -300 | - | 36.36% | 15.41 |

ที่มา: สายงานวิจัย บล. เอเชีย พลัส

HISTORICAL PRICE



ที่มา: สายงานวิจัย บล. เอเชีย พลัส

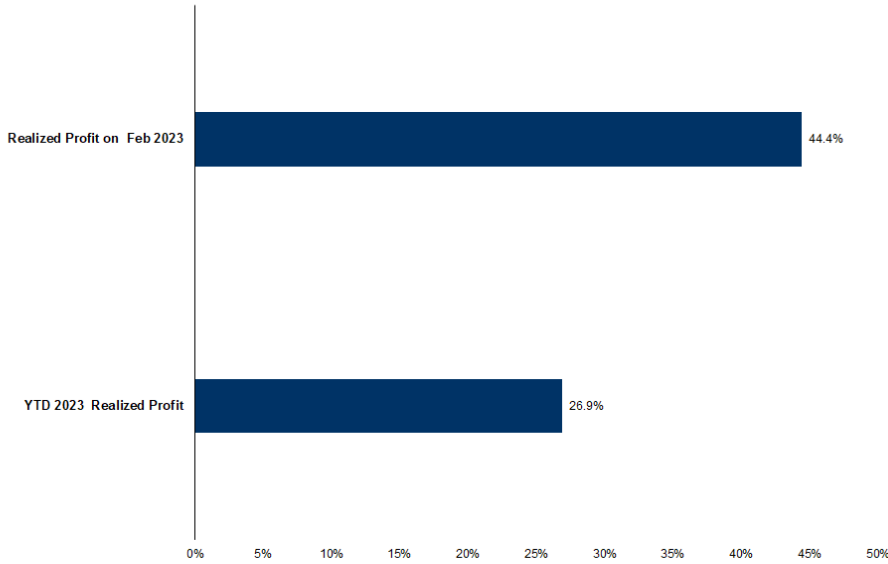
TECHNICAL CHART



ที่มา: สายงานวิจัย บล. เอเชีย พลัส



TRACKING PERFORMANCE



หมายเหตุ การคำนวณผลตอบแทนจะใช้ราคาเปิดในวันแนะนำเป็นต้นทุน เทียบกับราคาปิดล่าสุด เป็นผลตอบแทนสะสมจนกว่าจะถึงวันที่ฝ่ายวิจัยแนะนำให้ปิดสถานะทำกำไร/ตัดขาดทุน

ที่มา: สายงานวิจัย บล. เอเซีย พลัส

TOP 20 MOST ACTIVE VOLUME

| Future | Settle Price | Basis | Vol | OI | OI Change | Leverage | Resistance | Support |
|-------------|--------------|-------|-------|---------|-----------|----------|------------|---------|
| 1 WHAH23 | 3.95 | 4 | 6,209 | 41,035 | 5,045 | 9.28 | 4.03 | 3.94 |
| 2 PLANBH23 | 9.27 | 9.6 | 4,003 | 16,192 | 1 | 7.02 | 9.40 | 9.27 |
| 3 CHGH23 | 3.83 | 3.88 | 3,344 | 8,004 | 3,335 | 13.31 | 3.94 | 3.74 |
| 4 GUNKULH23 | 4.27 | 4.28 | 3,026 | 54,976 | 488 | 19.36 | 4.29 | 4.03 |
| 5 TOPH23 | 54.8 | 57 | 2,905 | 3,822 | 2,899 | 9.03 | 55.10 | 54.44 |
| 6 STGTH23 | 11.16 | 10.9 | 2,137 | 6,539 | 1,074 | | 11.74 | 11.14 |
| 7 SIRIH23 | 1.85 | 1.92 | 1,837 | 132,554 | 666 | 15.44 | 1.92 | 1.84 |
| 8 MTCH23 | 34.68 | 35 | 1,798 | 3,848 | - | 3 | 5.77 | 35.50 |
| 9 AAVH23 | 2.84 | 2.86 | 1,613 | 46,600 | 589 | 8.48 | 2.85 | 2.84 |
| 10 MINTH23 | 33.43 | 33.5 | 1,601 | 5,814 | 900 | 8.96 | 33.43 | 33.00 |
| 11 APH23 | 12.52 | 12.6 | 1,510 | 1,201 | 510 | 13.64 | 12.69 | 12.51 |
| 12 IRPCH23 | 2.94 | 3.02 | 1,480 | 14,557 | - | 267 | 8.54 | 3.03 |
| 13 KBANKH23 | 137.3 | 139.5 | 1,404 | 6,377 | 410 | 11.21 | 139.99 | 138.08 |
| 14 EAH23 | 80.1 | 81.25 | 1,369 | 8,080 | 344 | 15.81 | 81.54 | 80.67 |
| 15 ERWH23 | 4.85 | 4.72 | 1,025 | 7,077 | - | 12 | 6.78 | 4.91 |
| 16 BANPUH23 | 11.27 | 11.3 | 842 | 27,659 | 533 | 16.03 | 11.30 | 10.62 |
| 17 CRCH23 | 45.1 | 44.75 | 778 | 1,815 | - | 377 | 45.99 | 45.10 |
| 18 AMATAH23 | 20.3 | 20.2 | 750 | 4,360 | - | 750 | 11.75 | 20.68 |
| 19 STECH23 | 13.42 | 13.7 | 741 | 4,200 | 496 | 6.19 | 13.50 | 12.56 |
| 20 JMTH23 | 48.2 | 47.5 | 671 | 3,413 | - | 229 | 49.20 | 44.07 |

ที่มา: สายงานวิจัย บล. เอเซีย พลัส



GOLD FUTURES

ราคาทองคำตลาดสหรัฐเมื่อคืน ปรับลดลง 8.8 เหรียญฯ ปิดที่ 1,825.8 เหรียญฯ หลังการรายงานประชุมธนาคารกลางสหรัฐ (เฟด) ประจำวันที่ 31 ม.ค.-1 ก.พ. บ่งชี้ว่ากรรมการเฟดส่วนใหญ่สนับสนุนต่อการปรับขึ้นอัตราดอกเบี้ยเพื่อสกัดเงินเฟ้อ ส่งผลให้ค่าเงินดอลลาร์แข็งค่า และ Dollar Index ขยับขึ้น 0.34% ปิดที่ 104.52 จุด ถือเป็นปัจจัยลบต่อการเคลื่อนไหวของราคาทองคำ โดยวันนี้ ต้องติดตามการรายงานตัวเลขเศรษฐกิจสำคัญของสหรัฐ โดยในวันนี้ ทางสหรัฐจะมีการเปิดเผยจำนวนผู้ขอรับสวัสดิการว่างงานรายสัปดาห์ และ GDP 4Q65 ส่วนพรุ่งนี้ ต้องติดตามดัชนีราคาการใช้จ่ายเพื่อการบริโภคส่วนบุคคล (PCE) เดือนม.ค., ยอดขายบ้านใหม่เดือนม.ค. และดัชนีความเชื่อมั่นผู้บริโภคเดือนก.พ.จากมหาวิทยาลัยมิชิแกน ซึ่งล้วนมีนัยสำคัญต่อการเคลื่อนไหวของราคาทองคำในระยะต่อไป

กลยุทธ์การลงทุน

ราคาทองคำ GF10G23 เมื่อคืน ลดลง 130 บาท ปิดที่ 30,090 บาท (1,828 เหรียญฯ) ใกล้เคียงราคาทองคำตลาด spot ล่าสุดที่เคลื่อนไหวบริเวณ 1,825 เหรียญฯ คาดราคา GF10G23 วันนี้จะอยู่ในกรอบ 29,900-30,200 บาท การร่วงลงของราคาทองคำเมื่อคืน ทำให้นักลงทุนที่มีสถานะ Long GF10G23 ทุนเฉลี่ย 29,760 บาท ปิดสถานะ ณ จุด stop profit และรับรู้กำไร 350 บาท สำหรับวันนี้ แนะนำ Trading GF10G23 บริเวณ 1,810-1,840 เหรียญฯ หรือ 29,800-30,290 บาท และกำหนดจุด cut loss 100 บาทจากทุน เพื่อป้องกันความเสี่ยง หากราคาทองคำเคลื่อนไหวผิดจากคาด

GOLD SPOT



ที่มา: สายงานวิจัย บล.เอเชีย พลัส

Gold Online Futures

| | Last | Chg | %Chg | Vol | OI | OI Chg |
|-------|-------|-----|-------|--------|--------|--------|
| GOM23 | 1,837 | -10 | -0.55 | 23,337 | 24,289 | -333 |
| GOM23 | 1,864 | -10 | -0.53 | 6,860 | 3,316 | -201 |

Mini Gold Futures

| | Last | Chg | %Chg | Vol | OI | OI Chg |
|---------|--------|-----|-------|-------|-------|--------|
| GF10G23 | 30,090 | -90 | -0.30 | 3,590 | 8,318 | 67 |
| GF10J23 | 30,190 | -90 | -0.30 | 842 | 3,344 | 28 |
| GF10M23 | 30,230 | -90 | -0.30 | 656 | 1,521 | -3 |

ที่มา: สายงานวิจัย บล.เอเชีย พลัส

หมายเหตุ : ราคาปิดของ Gold Futures (Night Session) Settle ณ เวลา 22.00 น. และปริมาณการซื้อขายเกิดขึ้นในช่วงเวลา 19.30-22.30 น.



GOLD ONLINE FUTURES (GOH23)

ทิศทางราคาทองคำ สัญญาณ Reversal จากแท่งเทียน Spinning Bottom ปัจจุบันอยู่ใน
จังหวะกลับขึ้นทดสอบ EMA 10 วัน คาดกรอบการเคลื่อนไหวในระยะนี้ที่ \$1825-\$1855

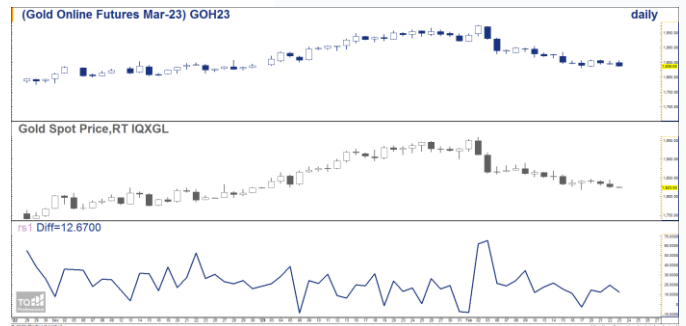
Gold Online: แนะนำ Trading \$1825-1855 และ Cut Loss \$3

GOH23



ที่มา: สายงานวิจัย บล. เอเชีย พลัส

BASIS ระหว่าง GOH23-GOLD SPOT



ที่มา: สายงานวิจัย บล. เอเชีย พลัส

การแปลงราคาทองคำให้เป็นบาท

| | FX (บาท/ USD) | | | | |
|-------|-----------------|--------|--------|--------|--------|
| | 33.50 | 33.75 | 34.00 | 34.25 | 34.50 |
| 1,750 | 27,866 | 28,074 | 28,282 | 28,490 | 28,698 |
| 1,780 | 28,344 | 28,555 | 28,767 | 28,978 | 29,190 |
| 1,810 | 28,822 | 29,037 | 29,252 | 29,467 | 29,682 |
| 1,840 | 29,299 | 29,518 | 29,737 | 29,955 | 30,174 |
| 1,870 | 29,777 | 29,999 | 30,221 | 30,444 | 30,666 |
| 1,900 | 30,255 | 30,480 | 30,706 | 30,932 | 31,158 |
| 1,930 | 30,732 | 30,962 | 31,191 | 31,420 | 31,650 |
| 1,960 | 31,210 | 31,443 | 31,676 | 31,909 | 32,142 |
| 1,990 | 31,688 | 31,924 | 32,161 | 32,397 | 32,634 |

ที่มา: สายงานวิจัย บล. เอเชีย พลัส

คำนวณกำไรขาดทุนของ MINI GOLD FUTURES

| มีสกุลเงินรายย่อย | | | | |
|-------------------------------------|-------------|---------------|--------------|---------------|
| (ค่าธรรมเนียม 98.10 บาท/สัญญา/ข้าง) | | | | |
| ราคาปิด | กำไร | ค่าธรรมเนียม+ | กำไร | |
| future | เปลี่ยนแปลง | (ขาดทุน) | VAT (บาท) | (ขาดทุน)สุทธิ |
| 30,440.00 | 250.0 | 2,500 | (210) | 2,290 |
| 30,390.00 | 200.0 | 2,000 | (210) | 1,790 |
| 30,340.00 | 150.0 | 1,500 | (210) | 1,290 |
| 30,290.00 | 100.0 | 1,000 | (210) | 790 |
| 30,240.00 | 50.0 | 500 | (210) | 290 |
| 30,190.00 | 0.0 | - | (210) | (210) |
| 30,140.00 | -50.0 | (500) | (210) | (710) |
| 30,090.00 | -100.0 | (1,000) | (210) | (1,210) |
| 30,040.00 | -150.0 | (1,500) | (210) | (1,710) |
| 29,990.00 | -200.0 | (2,000) | (210) | (2,210) |
| 29,940.00 | -250.0 | (2,500) | (210) | (2,710) |

ที่มา: สายงานวิจัย บล. เอเชีย พลัส