

24 กุมภาพันธ์ 2566

### SET50 FUTURES:

สถานะ Short S50H23 ทุน 993 จุด ปิดทำกำไรที่ 982 จุด รั้งกำไร 11 จุด สำหรับวันนี้แนะนำ Trading S50H23 ในกรอบ 978-988 จุดและเปิด Short ที่กรอบบน คาด SET50 พื้นตัวจำกัดจากปรับลด EPS66F และ Flow ไหลออก

### SET50 OPTION:

รอ Long S50H23P1000 รอบใหม่ที่ 16 จุด (SET50=993) เป้าทำกำไร 30 จุด (SET50=980 จุด) และ Cut Loss 3 จุดจากทุน คาด SET50 พักฐาน

### SINGLE STOCK FUTURES:

แนะนำ Long BAMH23 บริเวณ 15.70 บาท เป้าทำกำไร 16.20 บาท Cut Loss 0.20 บาท จากทุน

สถานะ Long CBGH23 ทุน 99.50 บาท ปิดรับกำไร 20% สำหรับวันนี้แนะนำ Short CPALLH23 บริเวณ 66.00 บาท เป้าทำกำไร 64.00 บาท และ Cut Loss 0.75 บาทจากทุน

### GOLD FUTURES:

GF10 Futures : แนะนำ Trading GF10G23 ที่ 29850-30350 (\$1810-1840) และ cut 100 บาท จากทุน

Gold Online: แนะนำ Trading \$1825-1855 และ Cut Loss \$3

### INITIAL JOBLESS CLAIM สหรัฐฯ ออกมาดีกว่าตลาดคาด

Time	Cur.	Imp.	Event	Actual	Forecast	Previous
Thursday, February 23, 2023						
20:30	USD	☆☆☆	Continuing Jobless Claims	1,654K	1,700K	1,691K
20:30	USD	☆☆☆	Initial Jobless Claims	192K	200K	195K
20:30	USD	☆☆☆	Jobless Claims 4-Week Avg.	191.25K		189.75K

ที่มา : Investing

SET50 Index Futures / Option	P.3
Single Stock Futures	P.6
Gold Futures	P.8

\*ภายใต้สภาวะที่ตลาดเผชิญกับความผันผวนสูง ทำให้การปรับกลยุทธ์ใน Derivative Talk ต้องดำเนินการได้อย่างรวดเร็วขึ้น ฝ่ายวิจัย จึงเพิ่มช่องทางติดตามคำแนะนำกลยุทธ์การซื้อขายระหว่างวันทำการผ่าน 2 ช่องทาง เพื่อให้นักลงทุนสามารถปรับเปลี่ยนกลยุทธ์ ได้มีประสิทธิภาพมากยิ่งขึ้น คือ

\* แอปพลิเคชัน “ASP Smart”



\* Telegram “Asia plus group”

Follow now



Asia Plus Group

### RESEARCH DIVISION

บริษัทหลักทรัพย์ เอเชีย พลัส

เกิดศักดิ์ ทวีธีระ-สสส

นักวิเคราะห์ปัจจัยพื้นฐานด้านตลาดทุน และทางเทคนิค  
เลขทะเบียนนักวิเคราะห์: 004132

ประสิทธิ์ รัตนกิจกมล, CISA, CFA

นักวิเคราะห์ปัจจัยพื้นฐานด้านตลาดทุน และด้านเทคนิค  
เลขทะเบียนนักวิเคราะห์: 025917

นวลพรรณ น้อยรัชชกุล

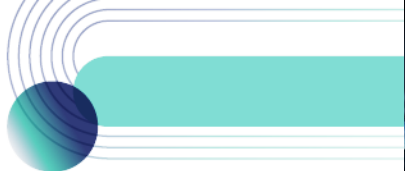
นักวิเคราะห์ปัจจัยพื้นฐานด้านตลาดทุน และด้านเทคนิค  
เลขทะเบียนนักวิเคราะห์: 019994

ชาญชัย พันพานากิจ

นักวิเคราะห์ปัจจัยพื้นฐานด้านตลาดทุน และทางเทคนิค  
เลขทะเบียนนักวิเคราะห์: 064045

ธนัฐธ เกิดเนตร

ผู้ช่วยนักวิเคราะห์



### สถานะของนักลงทุน

#### All Futures Long(Short) Position : Contract

#### Accumulated Long(Short)

	Long	Short	Net	2 Days	1 Weeks	1 Months
Institution	137,953	132,510	5,443	-8,509	-24,847	-22,954
Foreign	125,067	134,132	-9,065	-61,220	-63,466	-42,673
Retail	232,801	229,179	3,622	69,729	88,313	65,627

#### SET50 Futures Long(Short) Position : Contract

#### Accumulated Long(Short)

	Long	Short	Net	2 Days	1 Weeks	1 Months
Institution	25,825	22,490	3,335	7,482	8,351	7,731
Foreign	76,429	93,080	-16,651	-64,891	-72,775	-117,453
Retail	96,606	83,290	13,316	57,409	64,424	109,722

#### Single Stock Futures Long(Short) Position : Contract

#### Accumulated Long(Short)

	Long	Short	Net	2 Days	1 Weeks	1 Months
Institution	91,608	89,831	1,777	-18,647	-67,934	-152,199
Foreign	28,037	15,650	12,387	7,202	8,000	102,443
Retail	82,726	96,890	-14,164	11,445	59,934	49,756

#### Metal Futures Long(Short) Position : Contract

#### Accumulated Long(Short)

	Long	Short	Net	2 Days	1 Weeks	1 Months
Institution	3,122	3,968	-846	-1,258	-801	-3,787
Foreign	20,182	24,507	-4,325	-4,841	-541	-32,574
Retail	22,428	17,257	5,171	6,099	1,342	36,361

#### Call Option Long(Short) Position : Contract

#### Accumulated Long(Short)

	Long	Short	Net	2 Days	1 Weeks	1 Months
Institution	88	542	-454	-1,355	-2,373	-2,766
Foreign	153	580	-427	-57	-705	-189
Retail	4,524	3,643	881	1,412	3,078	2,955

#### Put Option Long(Short) Position : Contract

#### Accumulated Long(Short)

	Long	Short	Net	2 Days	1 Weeks	1 Months
Institution	42	241	-199	-496	-808	-1,107
Foreign	266	315	-49	1,296	2,529	5,816
Retail	3,586	3,338	248	-800	-1,721	-4,709



### SET50 OVERVIEW

การรายงานตัวเลข Initial Jobless Claim สหรัฐฯออกมาเพิ่มขึ้น 1.92 แสนตำแหน่งน้อยกว่าตลาดคาดที่ 2 แสนตำแหน่ง สะท้อนภาคแรงงานสหรัฐฯ อยู่ในจุดที่แข็งแกร่งซึ่งเป็นการเสี่ยงต่อทิศทางเงินเฟ้อในระยะถัดไป แต่อย่างไรก็ตามการตอบสนองของตลาดหุ้นสหรัฐฯวานนี้กลับปรับขึ้นในช่วง 0.33%-0.72% ซึ่งส่วนหนึ่งน่าจะมาจากตลาดน่าจะ Price In ต่อการปรับขึ้นดอกเบี้ยที่อาจกินระยะเวลานานกว่าที่คาดไปบ้างแล้ว ขณะที่ราคาน้ำมันดิบวานนี้เพิ่มขึ้น 2% หนุนจากรายงานว่ารัสเซียมีแผนลดการส่งออกน้ำมันจากท่าเรือทางตะวันตก 25% ใน มี.ค. มากกว่าก่อนหน้านี้ที่ประกาศลดการผลิต 5 แสนบาร์เรลต่อวัน สภาพแวดล้อมข้างต้นมองเป็นบวกต่อ SET50 Index ในช่วงแรก แต่อย่างไรก็ตามความเสี่ยงจากปรับลดกำไรบริษัท 66F และทิศทาง Fund Flow ไหลออกยังเป็นปัจจัยที่ทำให้การขึ้นเป็นไปอย่างจำกัดจึงคาด SET50 Index พักตัวในกรอบ 980 - 993 จุด

### SET50 INDEX FUTURES

**Direction Trading :** สถานะ Short S50H23 ทุน 993 จุด ปิดทำกำไรที่ 982 จุด รับรู้กำไร 11 จุด สำหรับวันนี้แนะนำ Trading S50H23 ในกรอบ 978-988 จุดและเปิด Short ที่กรอบบน คาด SET50 ขึ้นตัวจำกัดจากปรับลด EPS66F และ Fund Flow ไหลออก

**Spread Trading:** คาดการณ์ Spread ระหว่าง S50M23 ลบด้วย S50H23 ณ วันที่ 30 มี.ค. 2565 จะเท่ากับ -1.64 จุด ปัจจุบันอยู่ที่ -1.20 ยังไม่กว้างมากพอให้เปิดสถานะใดๆ

**SET50 Option:** รอ Long S50H23P1000 รอบใหม่ที่ 16 จุด (SET50=993) เป้าทำกำไร 30 จุด (SET50=980 จุด) และ Cut Loss 3 จุดจากทุน คาด SET50 พักฐาน

### S50H23 (30 MIN CHART)



ที่มา: สายงานวิจัย บล. เอเชีย พลัส

	แนวรับ	แนวต้าน
SET50	985	995
S50H23	982	996

\* ภายใต้สถานะที่ตลาดเผชิญกับความผันผวนสูง ฝ่ายวิจัยจึงเพิ่มช่องทางติดตามคำแนะนำกลยุทธ์การซื้อขายระหว่างวันผ่าน 2 ช่องทาง คือ

- \* แอปพลิเคชัน “ASP Smart”
- \* Telegram “Asia plus group”

Follow now

### TECHNICAL COMMENT

S50H23 ติดแนวต้าน 996 จุด ระยะสั้นพักฐานตามกรอบ 978-988 จุด



SET50 Index	Last	1Yr Hist. Volatility	2Week Hist. Volatility
	986.26	10.91	8.65021

### Call Option

	Premium	Chg	Break Even	Intrinsic Value	Time Value	All-in-Premium	Theory Price	Volume	Open Interest	Implied Volatility	Delta	Effective Gearing	Time Decay
S50H23C1075	0.10	-0.10	> 1075.1	0.00	0.10	9.01%	0.00	88	7787	11.98	0.01	81.98	9.0%
S50H23C1050	0.60	0.00	> 1050.6	0.00	0.60	6.52%	0.03	499	19759	12.10	0.04	66.75	6.5%
S50H23C1025	1.50	-0.10	> 1026.5	0.00	1.50	4.08%	0.49	1603	13945	10.45	0.10	65.95	4.1%
S50H23C1000	4.90	-1.00	> 1004.9	0.00	4.90	1.89%	3.62	1598	12285	9.36	0.28	56.43	1.9%
S50H23C975	15.50	-1.60	> 990.5	11.26	4.24	0.43%	14.27	455	3618	9.16	0.62	39.18	0.4%

### Put Option

	Premium	Chg	Break Even	Intrinsic Value	Time Value	All-in-Premium	Theory Price	Volume	Open Interest	Implied Volatility	Delta	Effective Gearing	Time Decay
S50H23P1075	89.00	5.00	< 986	88.74	0.26	-0.03%	91.82	0	79	#N/A N/A	-1.00	-11.08	0.0%
S50H23P1050	68.20	4.60	< 981.8	63.74	4.46	-0.45%	66.89	23	399	14.14	-0.93	-13.40	-0.5%
S50H23P1025	42.50	1.90	< 982.5	38.74	3.76	-0.38%	42.38	147	1197	8.26	-0.94	-21.89	-0.4%
S50H23P1000	21.00	2.00	< 979	13.74	7.26	-0.74%	20.55	617	4542	8.48	-0.74	-34.54	-0.7%
S50H23P975	7.20	1.40	< 967.8	0.00	7.20	-1.87%	6.24	1200	10040	8.87	-0.38	-51.54	-1.9%

ที่มา: สายงานวิจัย บล. เอเชีย พลัส

### ภาพรวมการซื้อขาย SET50 INDEX

UNDERLYING	Close	Chg	%Chg	ผลการซื้อขาย
SET50	986.26	-5.01	-0.51%	23/2/23

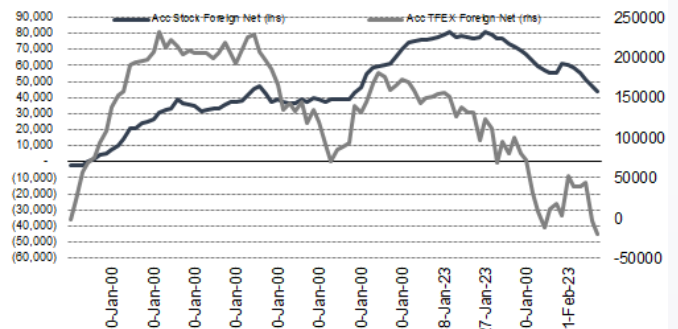
Symbol	Settle	Chg	%Chg	Vol.	OI	OI Chg
S50F23	1002.44	0.0	0.0%	35	106	0
S50G23	985.70	-3.1	-0.3%	47	123	-10
S50H23	983.10	-3.3	-0.3%	171,484	537,371	-4,914
S50M23	981.90	-3.4	-0.3%	21,716	69,588	3,075
S50U23	979.70	-2.5	-0.3%	3,313	25,019	1,223
S50Z23	979.50	-2.7	-0.3%	2,268	14,373	461

SET50 Futures Long(Short) : สัญญา	สถานะ Long(Short)					
	Long	Short	Net	2 วัน	2 สัปดาห์	1 เดือน
สถานะ	25,825	22,490	3,335	7,482	4,159	7,731
ค้างขาด	76,429	93,080	-16,651	-64,891	-28,607	-117,453
รายย่อย	96,606	83,290	13,316	57,409	24,448	109,722

ที่มา: สายงานวิจัย บล. เอเชีย พลัส

### ความสัมพันธ์สถานะของนักลงทุนต่างประเทศ ในตราสารทุน และ SET50 FUTURES



ที่มา: สายงานวิจัย บล. เอเชีย พลัส

### คาดการณ์ SPREAD ณ สิ้นเดือนจาก ASPS MODEL

	เป้าหมาย Spread ซีรียโทล - ซีรียโทล					
	S50F23	S50G23	S50H23	S50J23	S50K23	S50M23
	ณ 30 ม.ค.66	ณ 27 ก.พ.66	ณ 30 มี.ค.66	ณ 27 เม.ย.66	ณ 30 พ.ค.66	ณ 29 มิ.ย.66
S50F23						
S50G23	-3.33					
S50H23	-5.93	-2.60				
S50J23	-9.70	-6.37	-3.37			
S50K23	-9.81	-6.47	-3.06	0.31		
S50M23	-8.80	-5.45	-1.64	1.73	1.42	

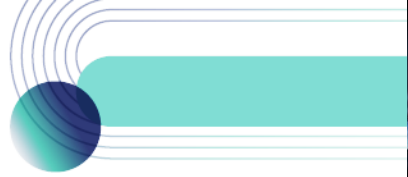
\*สมมติฐานอัตราดอกเบี้ยนโยบายระหว่าง เม.ย. - มิ.ย. 66 เท่ากับ 1.75%

ที่มา: สายงานวิจัย บล. เอเชีย พลัส

### SET50 ที่ระดับค่า PER ต่างๆ

SET 50 Sensitivity	ม.ค. 66E	มี.ค. 66E	เม.ย. 66E	พ.ค. 66E	มิ.ย. 66E	ก.ย. 66E	ธ.ค. 66E
PER 15.5	888	902	908	915	922	942	963
PER 16	917	931	938	945	952	973	994
PER 16.5	945	960	967	974	981	1,003	1,025
PER 17	974	989	996	1,004	1,011	1,033	1,056
PER 17.5	1,003	1,018	1,026	1,033	1,041	1,064	1,087
PER 18	1,031	1,047	1,055	1,063	1,071	1,094	1,118
PER 18.5	1,060	1,076	1,084	1,092	1,100	1,125	1,149
PER 19	1,088	1,105	1,113	1,122	1,130	1,155	1,180

ที่มา: สายงานวิจัย บล. เอเชีย พลัส



## SINGLE STOCK FUTURES

### Short CPALLH23

ผลประกอบการ 4Q65 ออกมา ที่ 3.1 พันล้านบาท -15%QoQ,-53%YoY ต่ำกว่า Consensus คาด 22% จากค่าใช้จ่ายการดำเนินงานที่สูงขึ้น โดยฝ่ายวิจัยฯปรับ FV ปี 2566 มาที่ 72 จากเดิม 75 บาท ซึ่งเชื่อว่าจะเป็นลบต่อราคาหุ้นในวันนี้

ราคาหุ้นอยู่ในแนวโน้ม Sideway เกิดสัญญาณลบจากแท่งเทียน Bearish Breakout หลุดเส้น EMA 75 วัน ลงมา ส่งสัญญาณเปิด Downside เป้าหมายที่ 64.00 บาท

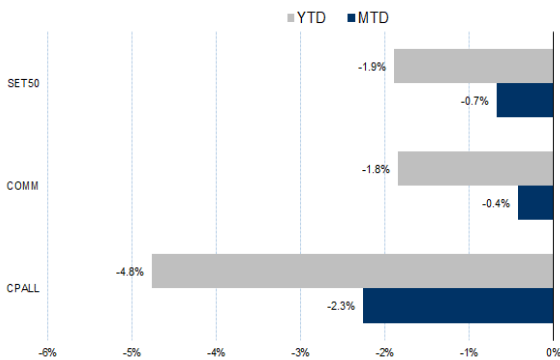
### กลยุทธ์การลงทุน

แนะนำ Short CPALLH23 บริเวณ 66.00 บาท เป้าทำกำไร 64.00 บาท และ Cut Loss 0.75 บาทจากทุน

Future							Underlying	
Future	Settle Price	Basis	Vol	OI	OI Change	Leverage	Upside	PER 66F
CPALLH23	65.02	0.02	281	4033	121	14.97	13.64%	30.54

ที่มา: สายงานวิจัย บล. เอเชีย พลัส

### HISTORICAL PRICE



ที่มา: สายงานวิจัย บล. เอเชีย พลัส

### TECHNICAL CHART



ที่มา: สายงานวิจัย บล. เอเชีย พลัส



### Long BAMH23

คาดการณ์กำไรสุทธิปี 2566 จะเติบโต 10.0% yoy จากการเน้นขาย NPA มากขึ้น เนื่องจากเป็นสินทรัพย์ที่ BAM มีพร้อมขาย ซึ่ง BAM จะมีการออกบูธและทำโปรโมชั่นเพิ่มขึ้น พร้อมกับเน้นขายผ่านช่องทางออนไลน์ ขณะที่แนวโน้มการขาย NPLs จะฟื้นตัวจากแนวโน้มการฟื้นตัวของเศรษฐกิจ หนี้การขาย NPLs และ NPA ได้เพิ่มขึ้น PBV เพียง 1.20 เท่า Yield 4% ราคาหุ้นอยู่ในแนวโน้ม Sideway Up ล่าสุดอยู่ในช่วงฟื้นจากบริเวณกรอบล่าง สัญญาณบวกจากยืนเหนือเส้น EMA 10 วัน ประเมินเป้าหมายทำกำไรไว้บริเวณ 16.20 บาท

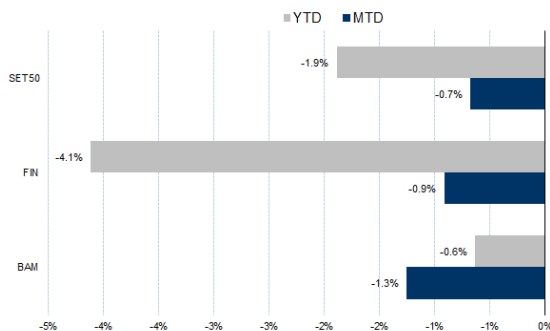
### กลยุทธ์การลงทุน

เปิดสถานะ Long BAMH23 ได้ที่ 15.70 บาท เป้าทำกำไร 16.20 บาท Cut Loss 0.20 บาท จากทุน

Future							Underlying	
Future	Settle Price	Basis	Vol	OI	OI Change	Leverage	Upside	PER 66F
BAMH23	15.79	0.09	321	17081	109	-	36.36%	15.41

ที่มา: สายงานวิจัย บล. เอเชีย พลัส

### HISTORICAL PRICE



ที่มา: สายงานวิจัย บล. เอเชีย พลัส

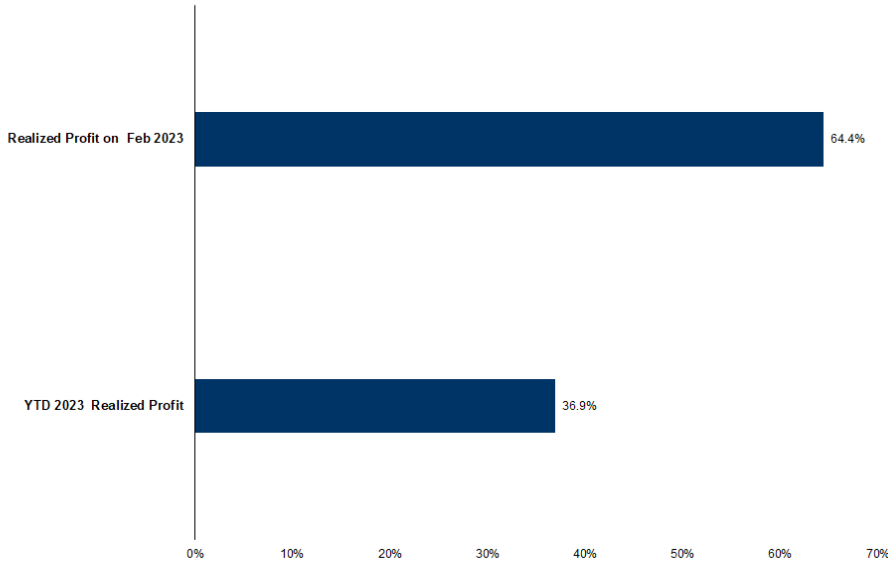
### TECHNICAL CHART



ที่มา: สายงานวิจัย บล. เอเชีย พลัส



### TRACKING PERFORMANCE



หมายเหตุ การคำนวณผลตอบแทนจะใช้ราคาเปิดในวันแนะนำเป็นต้นทุน เทียบกับราคาปิดล่าสุด เป็นผลตอบแทนสะสมจนกว่าจะถึงวันที่ฝ่ายวิจัยแนะนำให้ปิดสถานะทำกำไร/ตัดขาดทุน

ที่มา: สายงานวิจัย บล. เอเชีย พลัส

### TOP 20 MOST ACTIVE VOLUME

Future	Settle Price	Basis	Vol	OI	OI Change	Leverage	Resistance	Support	
1 SIRIH23	1.84	1.88	34,815	111,314	-	21,240	15.44	1.91	1.82
2 BANPUH23	11.43	11.3	28,640	33,357	5,698	16.03	12.10	10.80	
3 AAVH23	2.75	2.74	13,964	58,074	11,474	8.48	2.83	2.79	
4 GUNKULH23	4.27	4.18	12,852	50,513	-	4,463	19.36	4.27	3.97
5 ADVANCH23	205.1	206	3,691	3,030	-	3,401	13.97	209.91	205.00
6 WHAH23	3.96	3.94	3,560	40,498	-	537	9.28	4.03	3.93
7 PTTH23	32.19	32.25	2,914	8,671	-	673	9.21	32.25	31.95
8 STGTH23	11.15	11.1	2,714	5,535	-	1,004		11.77	11.14
9 IRPCH23	2.93	2.9	2,033	14,584	-	27	8.54	2.95	2.95
10 BCPH23	33.19	33.5	2,025	2,326	-	986	11.98	33.90	32.80
11 COM7H23	31.2	31.75	1,577	8,268	-	668	4.94	33.24	30.40
12 PLANBH23	9.6	9.85	1,501	14,692	-	1,500	7.02	9.52	9.60
13 TTBH23	1.39	1.39	1,254	37,252	-	1,162		1.39	1.36
14 RATCHH23X	40.75	#N/A	1,120	3,873	-	1,114		41.00	41.19
15 BEMH23	9.08	9.15	1,119	15,164	-	991	13.30	9.10	9.05
16 TPIPLH23	1.72	1.7	1,016	27,752	-	988	11.97	1.72	1.68
17 CHGH23	3.88	3.86	1,006	9,003	-	999	13.31	3.88	3.76
18 EAH23	79.22	79.5	923	7,737	-	343	15.81	80.54	79.60
19 BCHH23	21.22	21.3	728	2,055	-	128	15.79	21.22	20.60
20 GULFH23	53.4	53.25	642	16,064	-	192	2.72	53.50	53.32

ที่มา: สายงานวิจัย บล. เอเชีย พลัส



### GOLD FUTURES

ราคาทองคำตลาดสหรัฐเมื่อคืน ปรับลดลง 2.1 เหรียญฯ ปิดที่ 1,823.7 เหรียญฯ มีแรงกดดันจากค่าเงินดอลลาร์แข็งค่า หลังสหรัฐเปิดเผยข้อมูลเศรษฐกิจเชิงบวก นำโดยจำนวนผู้ขอรับสวัสดิการว่างงานครั้งแรกลดลงในสัปดาห์ที่แล้ว สวบนทางนักวิเคราะห์คาดเพิ่มขึ้น และตัวเลข GDP 4Q65 ยังขยายตัวในระดับ 2.7% หนุนให้ Dollar Index วานนี้ขยับขึ้น 0.07% ปิดที่ 104.6 จุด นอกจากนี้นักลงทุนชะลอการลงทุน เพื่อรอดูตัวเลขดัชนีราคาการใช้จ่ายเพื่อการบริโภคส่วนบุคคล (PCE) ของสหรัฐ ซึ่งเป็นมาตรวัดเงินเฟ้อที่สำคัญ และจะเปิดเผยในคืนวันนี้ รวมถึงยอดขายบ้านใหม่ และดัชนีความเชื่อมั่นผู้บริโภคเดือนก.พ.จากมหาวิทยาลัยมิชิแกน ซึ่งล้วนมีนัยสำคัญต่อการเคลื่อนไหวของราคาทองคำในระยะต่อไป

### กลยุทธ์การลงทุน

ราคาทองคำ GF10G23 เมื่อคืน เพิ่มขึ้น 10 บาท ปิดที่ 30,100 บาท (1,825 เหรียญฯ) สูงกว่าราคาทองคำตลาด spot ล่าสุดที่เคลื่อนไหวบริเวณ 1,824 เหรียญฯ คาดราคา GF10G23 วันนี้จะอยู่ในกรอบ 29,900-30,200 บาท ทิศทางราคาทองคำยังแกว่งตัวในกรอบ 1,810-1,840 เหรียญฯ จึงแนะนำให้ Trading GF10G23 บริเวณ 29,850-30,350 บาท และกำหนดจุด cut loss 100 บาทจากทุน เพื่อป้องกันความเสี่ยง หากราคาทองคำเคลื่อนไหวผิดจากคาด

### GOLD SPOT



ที่มา: สายงานวิจัย บล.เอเชีย พลัส

### Gold Online Futures

	Last	Chg	%Chg	Vol	OI	OI Chg
GOM23	1,833	-4	-0.24	23,337	24,289	-333
GOM23	1,862	-2	-0.11	6,860	3,316	-201

### Mini Gold Futures

	Last	Chg	%Chg	Vol	OI	OI Chg
GF10G23	30,100	-10	-0.03	3,590	8,318	67
GF10J23	30,220	10	0.03	842	3,344	28
GF10M23	30,240	10	0.03	656	1,521	-3

ที่มา: สายงานวิจัย บล.เอเชีย พลัส

หมายเหตุ : ราคาปิดของ Gold Futures (Night Session) Settle ณ เวลา 22.00 น. และปริมาณการซื้อขายเกิดขึ้นในช่วงเวลา 19.30-22.30 น.





### GOLD ONLINE FUTURES (GOH23)

ทิศทางราคาทองคำ สัญญาณ Reversal จากแท่งเทียน Spinning Bottom ปัจจุบันอยู่ใน  
จังหวะกลับขึ้นทดสอบ EMA 10 วัน คาดกรอบการเคลื่อนไหวในระยะนี้ที่ \$1825-\$1855

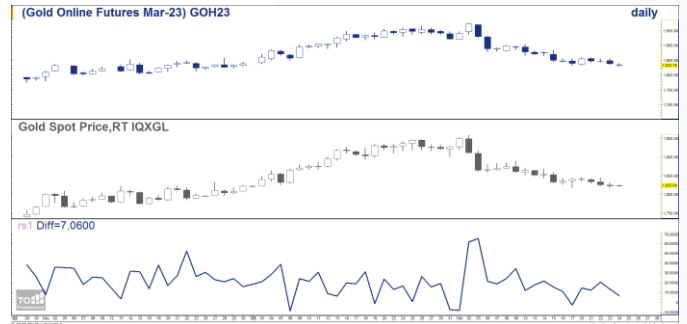
Gold Online: แนะนำ Trading \$1825-1855 และ Cut Loss \$3

GOH23



ที่มา: สายงานวิจัย บล. เอเชีย พลัส

BASIS ระหว่าง GOH23-GOLD SPOT



ที่มา: สายงานวิจัย บล. เอเชีย พลัส

### การแปลงราคาทองคำให้เป็นบาท

	FX ( บาท/ USD )				
	33.50	33.75	34.00	34.25	34.50
1,750	27,866	28,074	28,282	28,490	28,698
1,780	28,344	28,555	28,767	28,978	29,190
1,810	28,822	29,037	29,252	29,467	29,682
1,840	29,299	29,518	29,737	29,955	30,174
1,870	29,777	29,999	30,221	30,444	30,666
1,900	30,255	30,480	30,706	30,932	31,158
1,930	30,732	30,962	31,191	31,420	31,650
1,960	31,210	31,443	31,676	31,909	32,142
1,990	31,688	31,924	32,161	32,397	32,634

ที่มา: สายงานวิจัย บล. เอเชีย พลัส

### คำนวณกำไรขาดทุนของ MINI GOLD FUTURES

มีสกุลเงินรายย่อย				
(ค่าธรรมเนียม 98.10 บาท/สัญญา/ข้าง)				
ราคาปิด	กำไร	ค่าธรรมเนียม+	กำไร	
future	เปลี่ยนแปลง	(ขาดทุน)	VAT (บาท)	(ขาดทุน)สุทธิ
30,470.00	250.0	2,500	(210)	2,290
30,420.00	200.0	2,000	(210)	1,790
30,370.00	150.0	1,500	(210)	1,290
30,320.00	100.0	1,000	(210)	790
30,270.00	50.0	500	(210)	290
<b>30,220.00</b>	<b>0.0</b>	<b>-</b>	<b>(210)</b>	<b>(210)</b>
30,170.00	-50.0	(500)	(210)	(710)
30,120.00	-100.0	(1,000)	(210)	(1,210)
30,070.00	-150.0	(1,500)	(210)	(1,710)
30,020.00	-200.0	(2,000)	(210)	(2,210)
29,970.00	-250.0	(2,500)	(210)	(2,710)

ที่มา: สายงานวิจัย บล. เอเชีย พลัส