

27 กุมภาพันธ์ 2566

SET50 FUTURES:

ความกังวลต่อเงินเฟ้อและดอกเบี้ยสหรัฐฯ การปรับลดกำไรบริษัทฯ และ Fund Flow ไหลออกกดดัน SET50 แนะนำ Short S5023 ที่ 967 จุด เป้าทำกำไร 957 จุด และ Cut Loss 4 จุด

SET50 OPTION:

รอ Long S50H23P1000 รอบใหม่ที่ 35 จุด (SET50=973) เป้าทำกำไร 45 จุด (SET50=963 จุด) และ Cut Loss 3 จุดจากทุน คาด SET50 พักฐาน

SINGLE STOCK FUTURES:

สถานะ Long BAMH23 ทุน 15.70 บาท ปิดตัดขาดทุน 15% สำหรับวันนี้ แนะนำ Long TISCOH23 บริเวณ 100.50 บาท เป้าทำกำไร 104.00 บาท และ Cut Loss 0.75 บาทจากทุน

แนะนำ Long APH23 บริเวณ 12.20 บาท เป้าทำกำไร 12.80 บาท Cut Loss 0.20 บาท จากทุน

GOLD FUTURES:

GF10 Futures : แนะนำ Trading GF10J23 ที่ 29920-30420 (\$1800-1830) และรอ Long กรอบล่าง พร้อม Cut Loss 100 บาท จากทุน

Gold Online: แนะนำ Trading \$1815-1845 และ Cut Loss \$3

ดัชนี PCE เดือน ม.ค. +5.4% ช็อกตลาด

Time	Cur.	Imp.	Event	Actual	Forecast	Previous
Friday, February 24, 2023						
20:30	USD	★ ★ ☆	Core PCE Price Index (YoY) (Jan)	4.7%	4.3%	4.6%
20:30	USD	★ ★ ★	Core PCE Price Index (MoM) (Jan)	0.6%	0.4%	0.4%
20:30	USD	★ ★ ☆	PCE Price index (YoY) (Jan)	5.4%	5.0%	5.3%
20:30	USD	★ ★ ☆	PCE price index (MoM) (Jan)	0.6%	0.5%	0.2%

ที่มา : Investing

SET50 Index Futures / Option	P.3
Single Stock Futures	P.6
Gold Futures	P.8

* ภายใต้สภาวะที่ตลาดเผชิญกับความผันผวนสูง ทำให้การปรับกลยุทธ์ใน Derivative Talk ต้องดำเนินการได้อย่างรวดเร็วขึ้น ฝ่ายวิจัย จึงเพิ่มช่องทางติดตามคำแนะนำกลยุทธ์การซื้อขายระหว่างวันทำการผ่าน 2 ช่องทาง เพื่อให้นักลงทุนสามารถปรับเปลี่ยนกลยุทธ์ ได้มีประสิทธิภาพมากยิ่งขึ้น คือ

* แอปพลิเคชัน “ASP Smart”



* Telegram “Asia plus group”

Follow now



Asia Plus Group

RESEARCH DIVISION

บริษัทหลักทรัพย์ เอเซีย พลัส

เกิดศักดิ์ ทวีธีระ-สสส

นักวิเคราะห์ปัจจัยพื้นฐานด้านตลาดทุน และทางเทคนิค
เลขทะเบียนนักวิเคราะห์: 004132

ประสิทธิ์ รัตนกิจกมล, CISA, CFA

นักวิเคราะห์ปัจจัยพื้นฐานด้านตลาดทุน และด้านเทคนิค
เลขทะเบียนนักวิเคราะห์: 025917

นวลพรรณ น้อยรัชชกุล

นักวิเคราะห์ปัจจัยพื้นฐานด้านตลาดทุน และด้านเทคนิค
เลขทะเบียนนักวิเคราะห์: 019994

ชาญชัย พันพานานกิจ

นักวิเคราะห์ปัจจัยพื้นฐานด้านตลาดทุน และทางเทคนิค
เลขทะเบียนนักวิเคราะห์: 064045

ธนัฐธ เกิดเนตร

ผู้ช่วยนักวิเคราะห์



สถานะของนักลงทุน

All Futures Long(Short) Position : Contract

Accumulated Long(Short)

	Long	Short	Net	2 Days	1 Weeks	1 Months
Institution	159,727	135,802	23,925	29,368	-11,954	7,053
Foreign	138,302	158,984	-20,682	-29,747	-70,393	-80,954
Retail	312,617	315,860	-3,243	379	82,347	73,901

SET50 Futures Long(Short) Position : Contract

Accumulated Long(Short)

	Long	Short	Net	2 Days	1 Weeks	1 Months
Institution	46,378	38,625	7,753	11,088	15,568	18,072
Foreign	91,358	123,996	-32,638	-49,289	-92,377	-176,689
Retail	162,865	137,980	24,885	38,201	76,809	158,617

Single Stock Futures Long(Short) Position : Contract

Accumulated Long(Short)

	Long	Short	Net	2 Days	1 Weeks	1 Months
Institution	90,445	76,640	13,805	15,582	-53,021	-134,856
Foreign	22,413	12,620	9,793	22,180	16,417	115,582
Retail	78,876	102,474	-23,598	-37,762	36,604	19,274

Metal Futures Long(Short) Position : Contract

Accumulated Long(Short)

	Long	Short	Net	2 Days	1 Weeks	1 Months
Institution	3,773	2,941	832	-14	876	-466
Foreign	21,776	20,630	1,146	-3,179	3,841	-29,236
Retail	16,436	18,414	-1,978	3,193	-4,717	29,702

Call Option Long(Short) Position : Contract

Accumulated Long(Short)

	Long	Short	Net	2 Days	1 Weeks	1 Months
Institution	1,131	1,543	-412	-866	-2,487	-3,279
Foreign	752	1,115	-363	-790	-926	-493
Retail	13,836	13,061	775	1,656	3,413	3,772

Put Option Long(Short) Position : Contract

Accumulated Long(Short)

	Long	Short	Net	2 Days	1 Weeks	1 Months
Institution	587	335	252	53	-549	-852
Foreign	1,921	518	1,403	1,354	2,730	7,207
Retail	10,635	12,290	-1,655	-1,407	-2,181	-6,355



SET50 OVERVIEW

การรายงาน PCE สหรัฐฯ เดือน ม.ค. ที่ขยายตัว 5.4%yoy มากกว่าตลาดคาด ขยายตัว 5.3%yoy รวมถึงความเสี่ยงภูมิรัฐศาสตร์ระหว่างรัสเซีย-ยูเครนที่เพิ่มสูงขึ้น เพิ่มความกังวลต่อการดำเนินนโยบายดอกเบี้ยสหรัฐฯที่เข้มงวดมากกว่าตลาดคาด สะท้อนจาก Fedwatch Tool ที่คาดดอกเบี้ยสหรัฐฯจะขึ้นทำจุดสูงสุดที่ 5.5% และคงดอกเบี้ยไปจนถึงสิ้นปี สถานการณ์ข้างต้นหนุนให้ Dollar Index แกว่งขึ้นทำจุดสูงสุดในรอบ 7 สัปดาห์ที่ 105 จุด Bond Yield 2 ปีสหรัฐฯขึ้นมาที่ 4.8% กดดันตลาดหุ้นสหรัฐฯปรับลงในช่วง -1% ถึง -1.7% ด้านปัจจัยในประเทศความสนใจหลักอยู่ที่การรายงานผลประกอบ 4Q65 ซึ่งหุ้นใน SET50 Index ปัจจุบันรายงานไปแล้ว 41 บริษัทสร้าง Negative Surprise 35% ภายใต้ปัจจัยแวดล้อมที่เป็นในทางลบข้างต้นบวกกับทิศทาง Fund Flow ที่ยังมีแนวโน้มไหลออกทำให้ SET50 Index วันนี้ปรับฐานต่อตามกรอบ 963-973 จุด

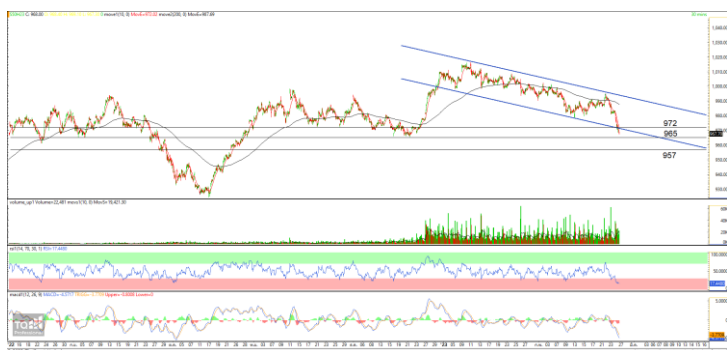
SET50 INDEX FUTURES

Direction Trading : ความกังวลต่อเงินเฟ้อและดอกเบี้ยสหรัฐฯ การปรับลดกำไรบริษัทฯ และ Fund Flow ไหลออกกดดัน SET50 แนะนำ Short S5023 ที่ 967 จุด เป้าทำกำไร 957 จุด และ Cut Loss 4 จุด

Spread Trading: คาดการณ์ Spread ระหว่าง S50M23 ลบด้วย S50H23 ณ วันที่ 30 มี.ค. 2565 จะเท่ากับ -1.64 จุด ปัจจุบันอยู่ที่ -1.10 ยังไม่กว้างมากพอให้เปิดสถานะใดๆ

SET50 Option: รอ Long S50H23P1000 รอบใหม่ที่ 35 จุด (SET50=973) เป้าทำกำไร 45 จุด (SET50=963 จุด) และ Cut Loss 3 จุดจากทุน คาด SET50 พักฐาน

S50H23 (30 MIN CHART)



ที่มา: สายงานวิจัย บล. เอเชีย พลัส

แนวรับ แนวต้าน

SET50	963	973
S50H23	957	967

* ภายใต้สภาวะที่ตลาดเผชิญกับความผันผวนสูง ฝ่ายวิจัยจึงเพิ่มช่องทางติดตามคำแนะนำกลยุทธ์การซื้อขายระหว่างวันผ่าน 2 ช่องทาง คือ

* แอปพลิเคชัน “ASP Smart”



* Telegram “Asia plus group”

Follow now



Asia Plus Group

TECHNICAL COMMENT

S50H23 ต้องระวังจังหวะเปลี่ยน Momentum การลงหากไม่สามารถยืนเหนือ 972 จุดได้ มองแนวรับถัดไปที่ 957 จุด



SET50 Index	Last	1Yr Hist. Volatility	2Week Hist. Volatility
	973.75	10.97	10.7624

Call Option

	Premium	Chg	Break Even	Intrinsic Value	Time Value	All-in-Premium	Theory Price	Volume	Open Interest	Implied Volatility	Delta	Effective Gearing	Time Decay
S50H23C1075	0.20	0.10	> 1075.2	0.00	0.20	10.42%	0.00	232	7777	15.20	0.01	62.61	10.4%
S50H23C1050	0.40	-0.20	> 1050.4	0.00	0.40	7.87%	0.01	1476	19733	13.56	0.03	64.29	7.9%
S50H23C1025	0.90	-0.60	> 1025.9	0.00	0.90	5.36%	0.14	3898	15150	11.86	0.06	64.95	5.4%
S50H23C1000	2.80	-2.10	> 1002.8	0.00	2.80	2.98%	1.38	4271	13359	10.75	0.17	58.02	3.0%
S50H23C975	8.50	-7.00	> 983.5	0.00	8.50	1.00%	7.29	2827	5705	9.73	0.41	47.24	1.0%

Put Option

	Premium	Chg	Break Even	Intrinsic Value	Time Value	All-in-Premium	Theory Price	Volume	Open Interest	Implied Volatility	Delta	Effective Gearing	Time Decay
S50H23P1075	101.60	12.60	< 973.4	101.25	0.35	-0.04%	106.06	0	79	#N/A N/A	-1.00	-9.58	0.0%
S50H23P1050	81.00	12.80	< 969	76.25	4.75	-0.49%	81.10	17	396	#N/A N/A	-1.00	-12.02	-0.5%
S50H23P1025	57.70	15.20	< 967.3	51.25	6.45	-0.66%	56.26	58	1200	12.58	-0.92	-15.55	-0.7%
S50H23P1000	35.10	14.10	< 964.9	26.25	8.85	-0.91%	32.54	588	4414	11.71	-0.81	-22.34	-0.9%
S50H23P975	15.40	8.20	< 959.6	1.25	14.15	-1.45%	13.48	3735	9247	9.99	-0.58	-36.56	-1.5%

ที่มา: สายงานวิจัย บล. เอเชีย พลัส

ภาพรวมการซื้อขาย SET50 INDEX

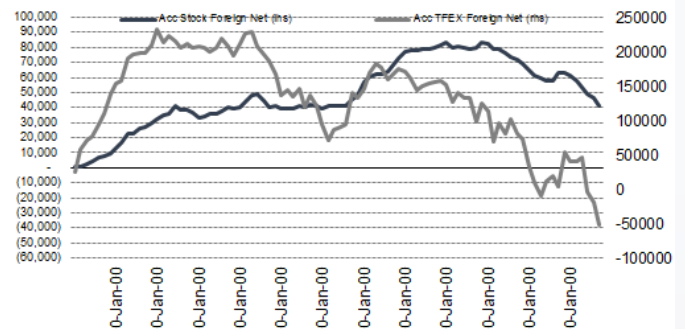
UNDERLYING	Close	Chg	%Chg	ผลการซื้อขาย
SET50	973.75	-12.51	-1.28%	24/2/23

Symbol	Settle	Chg	%Chg	Vol.	OI	OI Chg
S50F23	1002.44	0.0	0.0%	35	106	0
S50G23	974.00	-11.7	-1.2%	81	153	30
S50H23	967.70	-15.4	-1.6%	245,562	543,221	5,850
S50M23	966.80	-15.1	-1.6%	42,105	77,964	8,376
S50U23	965.10	-14.6	-1.5%	7,830	27,070	2,051
S50Z23	965.20	-14.3	-1.5%	4,913	14,865	492

SET50 Futures	Long(Short) : สิ้นสุด			สะสม Long(Short)		
	Long	Short	Net	2 วัน	2 สัปดาห์	1 เดือน
สถาบัน	46,378	38,625	7,753	11,088	12,575	18,072
ต่างชาติ	91,358	123,936	-32,638	-49,289	-41,809	-176,689
รายย่อย	162,865	137,980	24,885	38,201	29,234	158,617

ที่มา: สายงานวิจัย บล. เอเชีย พลัส

ความสัมพันธ์สถานะของนักลงทุนต่างประเทศ ในตราสารทุน และ SET50 FUTURES



ที่มา: สายงานวิจัย บล. เอเชีย พลัส

คาดการณ์ SPREAD ณ สิ้นเดือนจาก ASPS MODEL

	เป้าหมาย Spread ซีรียโทล - ซีรียโทล				
	S50F23	S50G23	S50H23	S50J23	S50K23
	ณ 30 ม.ค.66	ณ 27 ก.พ.66	ณ 30 มี.ค.66	ณ 27 เม.ย.66	ณ 30 พ.ค.66
S50F23					
S50G23	-3.33				
S50H23	-5.93	-2.60			
S50J23	-9.70	-6.37	-3.37		
S50K23	-9.81	-6.47	-3.06	0.31	
S50M23	-8.80	-5.45	-1.64	1.73	1.42

*สมมติฐานอัตราดอกเบี้ยนโยบายระหว่าง เม.ย. - มิ.ย. 66 เท่ากับ 1.75%

ที่มา: สายงานวิจัย บล. เอเชีย พลัส

SET50 ที่ระดับค่า PER ต่างๆ

SET 50 Sensitivity								
(บาท)	ม.ค. 66E	มี.ค. 66E	เม.ย. 66E	พ.ค. 66E	มิ.ย. 66E	ก.ย. 66E	ธ.ค. 66E	ส.ค. 66E
PER 15.5	888	902	908	915	922	942	942	963
PER 16	917	931	938	945	952	973	973	994
PER 16.5	945	960	967	974	981	1,003	1,003	1,025
PER 17	974	989	996	1,004	1,011	1,033	1,033	1,056
PER 17.5	1,003	1,018	1,026	1,033	1,041	1,064	1,064	1,087
PER 18	1,031	1,047	1,055	1,063	1,071	1,094	1,094	1,118
PER 18.5	1,060	1,076	1,084	1,092	1,100	1,125	1,125	1,149
PER 19	1,088	1,105	1,113	1,122	1,130	1,155	1,155	1,180

ที่มา: สายงานวิจัย บล. เอเชีย พลัส



SINGLE STOCK FUTURES

Long TISCOH23

กำไรสุทธิ 1Q66 คาดตรงตัวที่ 1.8 พันล้านบาท จากแนวโน้ม Credit Cost ลดลง ชดเชย NII ที่รับผลจากการปรับขึ้น FIDF งวดแรก Div yield ปี 2565 ที่ 7.4% ต่อปี มากสุดในกลุ่มฯ จะช่วย Limit Downside ต่อราคาหุ้น (ประกาศจ่ายปลาย ก.พ. และ XD ปลาย เม.ย.) กอปรกับ Coverage ratio, BIS Ratio และ ROE ล้วนสูงสุดในกลุ่มฯ

ราคาหุ้นอยู่ในแนวโน้ม ขาขึ้น โดยล่าสุด เริ่มพักตัวในกรอบ Sideway ชัดช่วง 100.50 - 104.00 บาท หากย่อมาโซนกรอบล่างเป็นจังหวะสะสมรอบ Trading ทดสอบกรอบบน

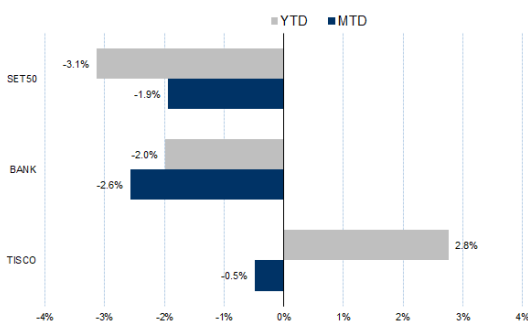
กลยุทธ์การลงทุน

แนะนำ Long TISCOH23 บริเวณ 100.50 บาท เป้าทำกำไร 104.00 บาท และ Cut Loss 0.75 บาทจากทุน

Future							Underlying	
Future	Settle Price	Basis	Vol	OI	OI Change	Leverage	Upside	PER 66F
TISCOH23	101.45	-0.55	-	303	0	12.23	6.06%	10.91

ที่มา: สายงานวิจัย บล. เอเชีย พลัส

HISTORICAL PRICE



ที่มา: สายงานวิจัย บล. เอเชีย พลัส

TECHNICAL CHART



ที่มา: สายงานวิจัย บล. เอเชีย พลัส



Long APH23

คาดการณ์กำไรปี 2566 เพิ่มขึ้น 5.2% ยกฐานเป็น 6.1 พันล้านบาท ภายใต้ยอดโอนฯ ของบริษัทเอง 4.04 หมื่นล้านบาท มี Backlog รองรับแล้ว 50% โดยแนวโน้มกำไร 1Q66 คาดเติบโต QoQ หนุนจาก Backlog แนวราบจำนวนมากราว 1.8 หมื่นล้านบาท และส่งมอบ 2 คอนโดฯ ใหม่ (เป็น JV 1 โครงการ) โดยปีผลปี 2565 ประกาศจ่ายตามคาด 0.65 บาท/หุ้น หรือ 5.3% ขึ้น XD 9 พ.ค. 2566 Fair Value ปี 66 15.50 บาท

ราคาหุ้นอยู่ในแนวโน้มขาขึ้น กรอบการเคลื่อนไหวที่ชัดเจน Uptrend Channel ล่าสุดอยู่ในช่วงพักตัว หากย่อมาโซนกรอบล่างที่ 12.20 บาท แนะนำเข้าทยอยซื้อสะสม

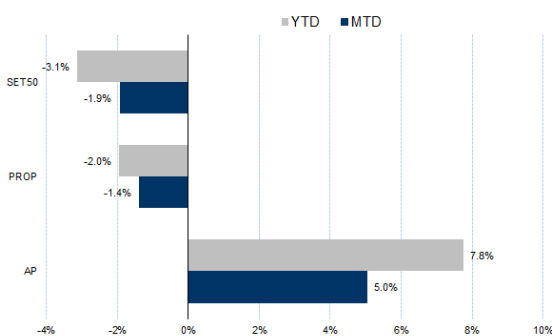
กลยุทธ์การลงทุน

แนะนำ Long APH23 บริเวณ 12.20 บาท เป้าทำกำไร 12.80 บาท Cut Loss 0.20 บาท จากทุน

Future							Underlying	
Future	Settle Price	Basis	Vol	OI	OI Change	Leverage	Upside	PER 66F
APH23	12.46	-0.04	-	1200	0	-	35.97%	5.88

ที่มา: สายงานวิจัย บล. เอเชีย พลัส

HISTORICAL PRICE



ที่มา: สายงานวิจัย บล. เอเชีย พลัส

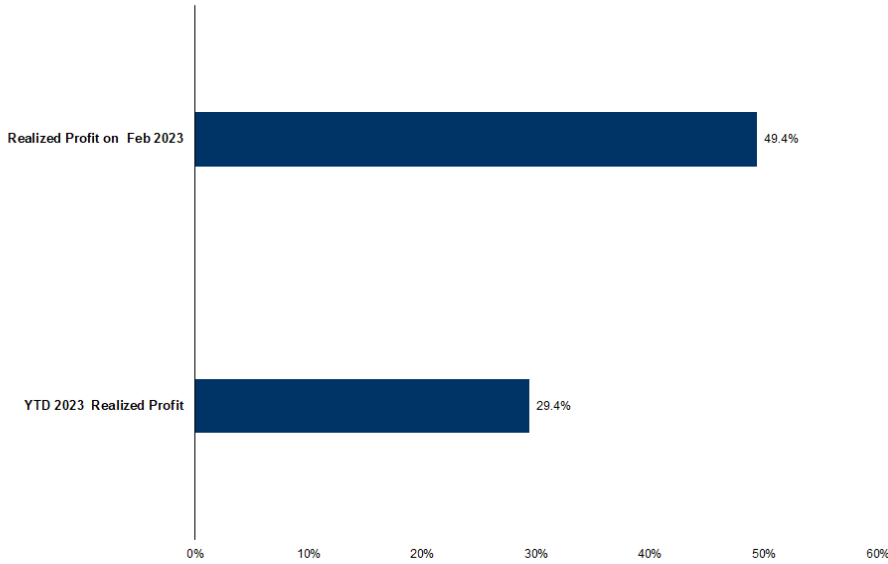
TECHNICAL CHART



ที่มา: สายงานวิจัย บล. เอเชีย พลัส



TRACKING PERFORMANCE



หมายเหตุ การคำนวณผลตอบแทนจะใช้ราคาเปิดในวันแนะนำเป็นต้นทุน เทียบกับราคาปิดล่าสุด เป็นผลตอบแทนสะสมจนกว่าจะถึงวันที่ฝ่ายวิจัยแนะนำให้ปิดสถานะทำกำไร/ตัดขาดทุน

ที่มา: สายงานวิจัย บล. เอเซีย พลัส

TOP 20 MOST ACTIVE VOLUME

Future	Settle Price	Basis	Vol	OI	OI Change	Leverage	Resistance	Support	
1 WHAH23	3.99	3.98	13,120	39,816	-	682	9.28	4.03	3.94
2 SIRIH23	1.82	1.86	8,940	105,001	-	6,313	15.44	1.83	1.76
3 AAVH23	2.77	2.74	7,155	61,528	-	3,454	8.48	2.85	2.76
4 JASH23	2.28	2.28	3,532	204,553	-	3,508	4.61	2.32	2.24
5 TOPH23	52.01	52	3,019	796	-	2,972	9.03	53.20	53.23
6 PLANBH23	9.72	9.7	2,500	16,192	-	1,500	7.02	9.61	9.72
7 CPALLH23	62.12	61.75	2,444	3,981	-	52	14.97	64.80	63.79
8 TTBH23	1.39	1.4	2,371	35,736	-	1,516	-	1.40	1.36
9 GULFH23	52.3	52.25	1,883	14,467	-	1,597	2.72	53.00	52.91
10 CHGH23	3.81	3.78	1,619	7,388	-	1,615	13.31	3.86	3.77
11 BCHH23	21.04	21	1,610	3,055	-	1,000	15.79	21.06	20.64
12 BAMH23	15.55	15.4	1,416	16,598	-	483	-	15.90	15.46
13 MINTH23	34.5	34.5	1,126	5,001	-	813	8.96	34.28	34.20
14 IVLH23	38.45	37.75	1,076	7,878	-	230	9.62	38.49	38.22
15 BTSH23	8.12	8	1,029	24,203	-	1,022	7.88	8.12	7.94
16 TTAH23	7.7	7.95	1,020	3,047	-	996	19.74	7.94	7.34
17 GUNKULH23	4.1	4.12	1,018	50,507	-	6	19.36	4.14	3.89
18 SUPERH23	0.59	0.59	1,002	37,258	-	998	4.28	0.61	0.59
19 ERWH23	5.01	5	1,000	7,079	-	-	6.78	4.98	5.01
20 KBANKH23	136.03	135.5	969	6,798	-	2	11.21	138.18	136.20

ที่มา: สายงานวิจัย บล. เอเซีย พลัส



GOLD FUTURES

ราคาทองคำตลาดสหรัฐเมื่อคืนเมื่อคืนวันศุกร์ที่ผ่านมา ร่วงลงแรง 13.8 เหรียญฯ หรือ 0.76% ปิดที่ 1,810 เหรียญฯ หลังสหรัฐเปิดเผยดัชนีราคาการใช้จ่ายเพื่อการบริโภคส่วนบุคคล (PCE) ที่สูงเกินคาด ทำให้เกิดการคาดการณ์ว่าธนาคารกลางสหรัฐ (เฟด) จะปรับขึ้นอัตราดอกเบี้ยนานกว่าที่คาดไว้ หนุนให้ค่าเงินดอลลาร์แข็งค่า และ Dollar Index ขยับขึ้น 0.62% ปิดที่ 105.26 จุด โดยสัปดาห์นี้ คงต้องติดตามการรายงานตัวเลขเศรษฐกิจของหลายประเทศ นำโดยสหรัฐจะมีการเปิดเผยดัชนีภาคการผลิต, PMI และ จำนวนผู้ขอรับสวัสดิการว่างงานรายสัปดาห์ ฯลฯ ซึ่งล้วนมีนัยสำคัญต่อการเคลื่อนไหวของราคาทองคำในระยะต่อไป

กลยุทธ์การลงทุน

ราคาทองคำ GF10G23 เมื่อคืนวันศุกร์ที่ผ่านมา เพิ่มขึ้น 60 บาท (สวนทางตลาดโลก จากผลกระทบของค่าเงินบาทอ่อนค่า) ปิดที่ 30,160 บาท (1,818 เหรียญฯ) สูงกว่าราคาทองคำตลาด spot ล่าสุดที่เคลื่อนไหวบริเวณ 1,813 เหรียญฯ คาดราคา GF10G23 วันนี้จะอยู่ในกรอบ 29,950-30,250 บาท ทิศทางราคาทองคำผันผวนตามการเปิดเผยข้อมูลเศรษฐกิจรายวันที่มีผลต่อค่าเงินดอลลาร์ ทำให้ฝ่ายวิจัยคงแนะนำ Trading GF10J23 (แทน GF10G23 ที่จะหมดอายุวันนี้) กรอบ 1,800-1,830 เหรียญฯ หรือ 29,920-30,420 บาท แต่หากราคาขยับลงมาแตะกรอบล่าง แนะนำรอเปิด Long เนื่องจาก ณ ราคาดังกล่าว น่าจะมี Downside จำกัด ทั้งนี้นักลงทุนควรกำหนดจุด cut loss 100 บาทจากทุน เพื่อป้องกันความเสี่ยง หากราคาทองคำเคลื่อนไหวผิดจากคาด

GOLD SPOT



ที่มา: สายงานวิจัย บล. เอเชีย พลัส

Gold Online Futures

	Last	Chg	%Chg	Vol	OI	OI Chg
GOH23	1,822	-11	-0.58	23,337	24,289	-333
GOM23	1,850	-11	-0.56	6,860	3,316	-201

Mini Gold Futures

	Last	Chg	%Chg	Vol	OI	OI Chg
GF10G23	30,160	-20	-0.07	3,590	8,318	67
GF10J23	30,280	-10	-0.03	842	3,344	28
GF10M23	30,280	-60	-0.20	656	1,521	-3

ที่มา: สายงานวิจัย บล.เอเชีย พลัส

หมายเหตุ : ราคาปิดของ Gold Futures (Night Session) Settle ณ เวลา 22.00 น. และปริมาณการซื้อขายเกิดขึ้นในช่วงเวลา 19.30-22.30 น.



GOLD ONLINE FUTURES (GOH23)

ทิศทางราคาทองคำ สัญญาณ Reversal จากแท่งเทียน Spinning Bottom ปัจจุบันอยู่ใน
จังหวะกลับขึ้นทดสอบ EMA 10 วัน คาดกรอบการเคลื่อนไหวในระยะนี้ที่ \$1815-\$1845

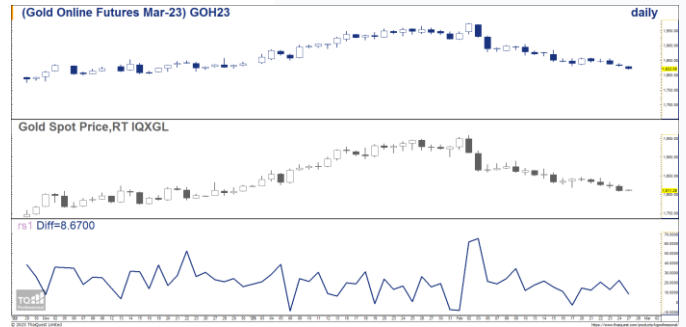
Gold Online: แนะนำ Trading \$1815-1845 และ Cut Loss \$3

GOH23



ที่มา: สายงานวิจัย บล. เอเชีย พลัส

BASIS ระหว่าง GOH23-GOLD SPOT



ที่มา: สายงานวิจัย บล. เอเชีย พลัส

การแปลงราคาทองคำให้เป็นบาท

	FX (บาท/ USD)				
	33.50	33.75	34.00	34.25	34.50
1,750	27,866	28,074	28,282	28,490	28,698
1,780	28,344	28,555	28,767	28,978	29,190
1,810	28,822	29,037	29,252	29,467	29,682
1,840	29,299	29,518	29,737	29,955	30,174
1,870	29,777	29,999	30,221	30,444	30,666
1,900	30,255	30,480	30,706	30,932	31,158
1,930	30,732	30,962	31,191	31,420	31,650
1,960	31,210	31,443	31,676	31,909	32,142
1,990	31,688	31,924	32,161	32,397	32,634

ที่มา: สายงานวิจัย บล. เอเชีย พลัส

คำนวณกำไรขาดทุนของ MINI GOLD FUTURES

มีลักษณะรายย่อย				
(ค่าธรรมเนียม 98.10 บาท/สัญญา/ข้าง)				
ราคาปิด	กำไร	ค่าธรรมเนียม+	กำไร	
future	เปลี่ยนแปลง	(ขาดทุน)	VAT (บาท)	(ขาดทุน)สุทธิ
30,530.00	250.0	2,500	(210)	2,290
30,480.00	200.0	2,000	(210)	1,790
30,430.00	150.0	1,500	(210)	1,290
30,380.00	100.0	1,000	(210)	790
30,330.00	50.0	500	(210)	290
30,280.00	0.0	-	(210)	(210)
30,230.00	-50.0	(500)	(210)	(710)
30,180.00	-100.0	(1,000)	(210)	(1,210)
30,130.00	-150.0	(1,500)	(210)	(1,710)
30,080.00	-200.0	(2,000)	(210)	(2,210)
30,030.00	-250.0	(2,500)	(210)	(2,710)

ที่มา: สายงานวิจัย บล. เอเชีย พลัส