

กลยุทธ์การลงทุนอนุพันธ์

BY RESEARCH DIVISION

28 กุมภาพันธ์ 2566

SET50 FUTURES:

เปิดสถานะ Short S50H23 ทุนเฉลี่ย 969 จุด แนะนำถือต่อเป้าทำกำไร 957 จุด และ Cut Loss 4 จุดจากทุน คาด SET50 Index ขึ้นตัวตามตลาดหุ้นสหรัฐฯแต่ Upside จำกัดจากทิศทาง Fund Flow ไหลออก

SET50 OPTION:

เปิด Long S50H23P1000 ได้ที่ทุนเฉลี่ย 33 จุด เป้าทำกำไร 45 จุด (SET50= 963 จุด) และ Cut Loss 3 จุดจากทุน คาด SET50 รีบาวนในกรอบจำกัด

SINGLE STOCK FUTURES:

แนะนำ Long SAWADH23 บริเวณ 53.00 บาท เป้าทำกำไร 56.00 บาท และ Cut Loss 0.75 บาทจากทุน

แนะนำ Long APH23 บริเวณ 12.20 บาท เป้าทำกำไร 12.80 บาท Cut Loss 0.20 บาท จากทุน

GOLD FUTURES:

GF10 Futures : แนะนำ Trading GF10J23 ที่ 29920-30420 (\$1800-1830) และรอ Long กรอบล่าง พร้อม Cut Loss 100 บาท จากทุน

Gold Online: แนะนำ Trading \$1815-1845 และ Cut Loss \$3

สหรัฐเผยยอดสั่งซื้อสินค้าคงทนดิ่งลง 4.5% ในเดือนม.ค.

| Time | Cur. | Imp. | Event | Actual | Forecast | Previous |
|---------------------------|------|------|---------------------------------------|--------|----------|----------|
| Monday, February 27, 2023 | | | | | | |
| 20:30 | USD | ★★★ | Core Durable Goods Orders (MoM) (Jan) | 0.7% | 0.1% | -0.4% |
| 20:30 | USD | ★★☆ | Durable Goods Orders (MoM) (Jan) | -4.5% | -4.0% | 5.1% |

ที่มา : Investing

| | |
|------------------------------|-----|
| SET50 Index Futures / Option | P.3 |
| Single Stock Futures | P.6 |
| Gold Futures | P.8 |

*ภายใต้สภาวะที่ตลาดเผชิญกับความผันผวนสูง ทำให้การปรับกลยุทธ์ใน Derivative Talk ต้องดำเนินการได้อย่างรวดเร็วขึ้น ฝ่ายวิจัย จึงเพิ่มช่องทางติดตามคำแนะนำกลยุทธ์การซื้อขายระหว่างวันทำการผ่าน 2 ช่องทาง เพื่อให้นักลงทุนสามารถปรับเปลี่ยนกลยุทธ์ ได้มีประสิทธิภาพมากยิ่งขึ้น คือ

* แอปพลิเคชัน “ASP Smart”



* Telegram “Asia plus group”

Follow now



Asia Plus Group

RESEARCH DIVISION

บริษัทหลักทรัพย์ เอเชีย พลัส

เกิดศักดิ์ ทวีธีระ-สรมส

นักวิเคราะห์ปัจจัยพื้นฐานด้านตลาดทุน และทางเทคนิค
เลขทะเบียนนักวิเคราะห์: 004132

ประสิทธิ์ รัตนกิจกมล, CISA, CFA

นักวิเคราะห์ปัจจัยพื้นฐานด้านตลาดทุน และด้านเทคนิค
เลขทะเบียนนักวิเคราะห์: 025917

นวลพรรณ น้อยรัชชกร

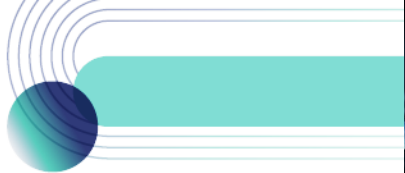
นักวิเคราะห์ปัจจัยพื้นฐานด้านตลาดทุน และด้านเทคนิค
เลขทะเบียนนักวิเคราะห์: 019994

ชาญชัย พันพานากิจ

นักวิเคราะห์ปัจจัยพื้นฐานด้านตลาดทุน และทางเทคนิค
เลขทะเบียนนักวิเคราะห์: 064045

ธนัฐธ เกิดเนตร

ผู้ช่วยนักวิเคราะห์



สถานะของนักลงทุน

| | All Futures Long(Short) Position : Contract | | | Accumulated Long(Short) | | |
|-------------|---|---------|---------|-------------------------|---------|----------|
| | Long | Short | Net | 2 Days | 1 Weeks | 1 Months |
| Institution | 132,994 | 110,145 | 22,849 | 46,774 | 18,168 | 92,769 |
| Foreign | 122,687 | 115,446 | 7,241 | -13,441 | -78,580 | -34,042 |
| Retail | 214,296 | 244,386 | -30,090 | -33,333 | 60,412 | -58,727 |

| | SET50 Futures Long(Short) Position : Contract | | | Accumulated Long(Short) | | |
|-------------|---|--------|--------|-------------------------|---------|----------|
| | Long | Short | Net | 2 Days | 1 Weeks | 1 Months |
| Institution | 26,798 | 27,424 | -626 | 7,127 | 15,480 | 16,293 |
| Foreign | 89,204 | 84,299 | 4,905 | -27,733 | -88,062 | -159,807 |
| Retail | 91,550 | 95,829 | -4,279 | 20,606 | 72,582 | 143,514 |

| | Single Stock Futures Long(Short) Position : Contract | | | Accumulated Long(Short) | | |
|-------------|--|--------|---------|-------------------------|---------|----------|
| | Long | Short | Net | 2 Days | 1 Weeks | 1 Months |
| Institution | 80,111 | 69,991 | 10,120 | 23,925 | -30,883 | -82,714 |
| Foreign | 9,639 | 7,507 | 2,132 | 11,925 | 12,257 | 144,264 |
| Retail | 72,359 | 84,611 | -12,252 | -35,850 | 18,626 | -61,550 |

| | Metal Futures Long(Short) Position : Contract | | | Accumulated Long(Short) | | |
|-------------|---|--------|--------|-------------------------|---------|----------|
| | Long | Short | Net | 2 Days | 1 Weeks | 1 Months |
| Institution | 4,713 | 5,746 | -1,033 | -201 | -1,637 | 493 |
| Foreign | 22,741 | 22,492 | 249 | 1,395 | -4,531 | -26,081 |
| Retail | 18,420 | 17,636 | 784 | -1,194 | 6,168 | 25,588 |

| | Call Option Long(Short) Position : Contract | | | Accumulated Long(Short) | | |
|-------------|---|-------|------|-------------------------|---------|----------|
| | Long | Short | Net | 2 Days | 1 Weeks | 1 Months |
| Institution | 158 | 173 | -15 | -427 | -2,290 | -3,061 |
| Foreign | 362 | 494 | -132 | -495 | -998 | -537 |
| Retail | 4,388 | 4,241 | 147 | 922 | 3,288 | 3,598 |

| | Put Option Long(Short) Position : Contract | | | Accumulated Long(Short) | | |
|-------------|--|-------|-----|-------------------------|---------|----------|
| | Long | Short | Net | 2 Days | 1 Weeks | 1 Months |
| Institution | 114 | 201 | -87 | 165 | -586 | -781 |
| Foreign | 398 | 484 | -86 | 1,317 | 2,617 | 7,024 |
| Retail | 7,693 | 7,520 | 173 | -1,482 | -2,031 | -6,243 |



SET50 OVERVIEW

ตลาดหุ้นสหรัฐวานนี้ปรับขึ้นในแดนบวกในช่วง 0.22 – 0.63% สวนทาง Dollar Index ที่อ่อนค่าเล็กน้อย 0.51% หลังการรายงานตัวเลขคำสั่งซื้อสินค้าคงทนเดือน ม.ค. ชะลอตัว -4.5%mom แย่กว่าตลาดคาด -4%mom ทำให้ความเสี่ยงต่อเงินเฟ้อเบาลง แต่อย่างไรก็ตามในมุมมองของฝ่ายวิจัยฯ ประเมินว่าทิศทางการฟื้นตัวของตลาดหุ้นสหรัฐฯ ยังขาดความต่อเนื่องโดยพร้อมขึ้นลงตามตัวเลขเศรษฐกิจรายวันจึงไม่น่าจะสร้างแรงหนุนต่อ SET50 Index อย่างมีนัยฯ ด้านปัจจัยในประเทศที่ยังมีความเสี่ยงในเรื่องผลกระทบหลังการรายงานงบ 4Q65 ของหุ้นใน SET50 Index ที่รายงานทั้งสิ้น 44 บริษัท โดยรวมต่ำกว่าที่ Bloomberg Consensus คาด 35% จึงทำให้ความเสี่ยงต่อการปรับประมาณกำไรปี 2566 ยังมีอยู่ ซึ่งเป็นปัจจัยที่ทำให้ Fund Flow ของนักลงทุนต่างชาติยังมีแนวโน้มไหลออกภายใต้ปัจจัยแวดล้อมข้างต้นจึงคาด SET50 Index แกว่งออกข้างในกรอบ 963- 975 จุด

SET50 INDEX FUTURES

Direction Trading : เปิดสถานะ Short S50H23 ทุนเฉลี่ย 969 จุด แนะนำถือต่อเป้าทำกำไร 957 จุด และ Cut Loss 4 จุดจากทุน คาด SET50 Index ฟื้นตัวตามตลาดหุ้นสหรัฐฯ แต่ Upside จำกัดจากทิศทาง Fund Flow ไหลออก

Spread Trading: คาดการณ์ Spread ระหว่าง S50M23 ลบด้วย S50H23 ณ วันที่ 30 มี.ค. 2565 จะเท่ากับ -1.64 จุด ปัจจุบันอยู่ที่ -1.00 ยังไม่กว้างมากพอให้เปิดสถานะใดๆ

SET50 Option: เปิด Long S50H23P1000 ได้ที่ทุนเฉลี่ย 33 จุด เป้าทำกำไร 45 จุด (SET50=963 จุด) และ Cut Loss 3 จุดจากทุน คาด SET50 ระบายในกรอบจำกัด

S50H23 (30 MIN CHART)



ที่มา: สายงานวิจัย บล. เอเชีย พลัส

| | แนวรับ | แนวต้าน |
|--------|--------|---------|
| SET50 | 963 | 975 |
| S50H23 | 957 | 972 |

* ภายใต้สภาวะที่ตลาดเผชิญกับความผันผวนสูง ฝ่ายวิจัยจึงเพิ่มช่องทางติดตามคำแนะนำกลยุทธ์การซื้อขายระหว่างวันผ่าน 2 ช่องทาง คือ

- * แอปพลิเคชัน “ASP Smart” 
- * Telegram “Asia plus group”

Follow now





TECHNICAL COMMENT

S50H23 เริ่มแกว่งสร้างฐานมองกรอบการเคลื่อนไหวที่ 965-972 จุด



| SET50 Index | Last | 1Yr Hist. Volatility | 2Week Hist. Volatility |
|-------------|--------|----------------------|------------------------|
| | 969.33 | 10.98 | 10.7285 |

Call Option

| | Premium | Chg | Break Even | Intrinsic Value | Time Value | All-in-Premium | Theory Price | Volume | Open Interest | Implied Volatility | Delta | Effective Gearing | Time Decay |
|-------------|---------|-------|------------|-----------------|------------|----------------|--------------|--------|---------------|--------------------|-------|-------------------|------------|
| S50H23C1075 | 0.10 | -0.10 | > 1075.1 | 0.00 | 0.10 | 10.91% | 0.00 | 1 | 7777 | 14.73 | 0.01 | 71.67 | 10.9% |
| S50H23C1050 | 0.40 | 0.00 | > 1050.4 | 0.00 | 0.40 | 8.36% | 0.01 | 187 | 19773 | 14.42 | 0.03 | 63.69 | 8.4% |
| S50H23C1025 | 0.80 | -0.10 | > 1025.8 | 0.00 | 0.80 | 5.83% | 0.11 | 478 | 15318 | 12.30 | 0.05 | 66.59 | 5.8% |
| S50H23C1000 | 2.80 | 0.00 | > 1002.8 | 0.00 | 2.80 | 3.45% | 1.18 | 1979 | 13184 | 11.56 | 0.16 | 57.10 | 3.5% |
| S50H23C975 | 8.30 | -0.20 | > 983.3 | 0.00 | 8.30 | 1.44% | 6.62 | 1152 | 6403 | 10.43 | 0.40 | 46.97 | 1.4% |

Put Option

| | Premium | Chg | Break Even | Intrinsic Value | Time Value | All-in-Premium | Theory Price | Volume | Open Interest | Implied Volatility | Delta | Effective Gearing | Time Decay |
|-------------|---------|------|------------|-----------------|------------|----------------|--------------|--------|---------------|--------------------|-------|-------------------|------------|
| S50H23P1075 | 106.10 | 4.50 | < 968.9 | 105.67 | 0.43 | -0.04% | 107.47 | 0 | 79 | #N/A N/A | -1.00 | -9.14 | 0.0% |
| S50H23P1050 | 83.50 | 2.50 | < 966.5 | 80.67 | 2.83 | -0.29% | 82.51 | 2 | 395 | 16.81 | -0.95 | -11.00 | -0.3% |
| S50H23P1025 | 58.60 | 0.90 | < 966.4 | 55.67 | 2.93 | -0.30% | 57.64 | 55 | 1173 | 12.98 | -0.93 | -15.41 | -0.3% |
| S50H23P1000 | 35.20 | 0.10 | < 964.8 | 30.67 | 4.53 | -0.47% | 33.75 | 280 | 4259 | 11.22 | -0.84 | -23.08 | -0.5% |
| S50H23P975 | 15.70 | 0.30 | < 959.3 | 5.67 | 10.03 | -1.03% | 14.21 | 1232 | 9075 | 10.18 | -0.60 | -36.85 | -1.0% |

ที่มา: สายงานวิจัย บล. เอเชีย พลัส

ภาพรวมการซื้อขาย SET50 INDEX

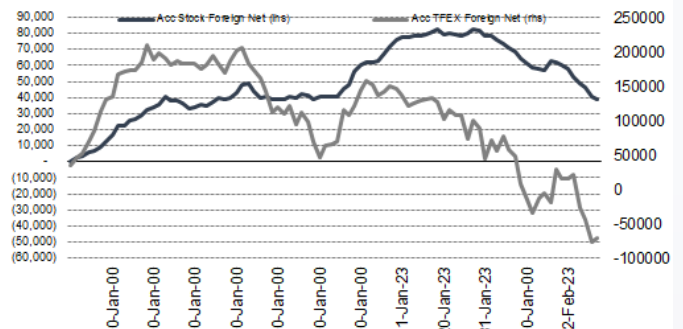
| UNDERLYING | Close | Chg | %Chg | ผลการซื้อขาย |
|------------|--------|-------|--------|--------------|
| SET50 | 969.33 | -4.42 | -0.46% | 27/2/23 |

| Symbol | Settle | Chg | %Chg | Vol. | OI | OI Chg |
|--------|---------|------|-------|---------|---------|--------|
| S50F23 | 1002.44 | 0.0 | 0.0% | 35 | 106 | 0 |
| S50G23 | 971.18 | -2.8 | -0.3% | 81 | 97 | -56 |
| S50H23 | 967.50 | -0.2 | 0.0% | 179,313 | 540,091 | -3,130 |
| S50M23 | 966.60 | -0.2 | 0.0% | 22,746 | 78,217 | 253 |
| S50U23 | 964.60 | -0.5 | -0.1% | 3,267 | 27,396 | 326 |
| S50Z23 | 964.80 | -0.4 | 0.0% | 1,927 | 15,134 | 269 |

| SET50 Futures | Long(Short) : สิ้นสุด | | | สะสม Long(Short) | | |
|---------------|-----------------------|--------|--------|------------------|-----------|----------|
| | Long | Short | Net | 2 วัน | 2 สัปดาห์ | 1 เดือน |
| สถาบัน | 26,798 | 27,424 | -626 | 7,127 | 14,230 | 16,293 |
| ต่างชาติ | 89,204 | 84,299 | 4,905 | -27,733 | -59,077 | -159,807 |
| รายย่อย | 91,550 | 95,829 | -4,279 | 20,606 | 44,847 | 143,514 |

ที่มา: สายงานวิจัย บล. เอเชีย พลัส

ความสัมพันธ์สถานะของนักลงทุนต่างประเทศ ในตราสารทุน และ SET50 FUTURES



ที่มา: สายงานวิจัย บล. เอเชีย พลัส

คาดการณ์ SPREAD ณ สิ้นเดือนจาก ASPS MODEL

| | เป้าหมาย Spread ซีรียโกล - ซีรียโกล | | | | | |
|--------|-------------------------------------|-------------|--------------|--------------|-------------|--------------|
| | S50F23 | S50G23 | S50H23 | S50J23 | S50K23 | S50M23 |
| | ณ 30 ม.ค.66 | ณ 27 ก.พ.66 | ณ 30 มี.ค.66 | ณ 27 เม.ย.66 | ณ 30 พ.ค.66 | ณ 29 มิ.ย.66 |
| S50F23 | | | | | | |
| S50G23 | -3.33 | | | | | |
| S50H23 | -5.93 | -2.60 | | | | |
| S50J23 | -9.70 | -6.37 | -3.37 | | | |
| S50K23 | -9.81 | -6.47 | -3.06 | 0.31 | | |
| S50M23 | -8.80 | -5.45 | -1.64 | 1.73 | 1.42 | |

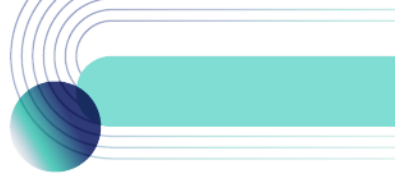
*สมมติฐานอัตราดอกเบี้ยนโยบายระหว่าง เม.ย. - มิ.ย. 66 เท่ากับ 1.75%

ที่มา: สายงานวิจัย บล. เอเชีย พลัส

SET50 ที่ระดับค่า PER ต่างๆ

| SET 50 Sensitivity | ม.ค. 66E | มี.ค. 66E | เม.ย. 66E | พ.ค. 66E | มิ.ย. 66E | ก.ย. 66E | ธ.ค. 66E |
|--------------------|----------|-----------|-----------|----------|-----------|----------|----------|
| PER 15.5 | 888 | 902 | 908 | 915 | 922 | 942 | 963 |
| PER 16 | 917 | 931 | 938 | 945 | 952 | 973 | 994 |
| PER 16.5 | 945 | 960 | 967 | 974 | 981 | 1,003 | 1,025 |
| PER 17 | 974 | 989 | 996 | 1,004 | 1,011 | 1,033 | 1,056 |
| PER 17.5 | 1,003 | 1,018 | 1,026 | 1,033 | 1,041 | 1,064 | 1,087 |
| PER 18 | 1,031 | 1,047 | 1,055 | 1,063 | 1,071 | 1,094 | 1,118 |
| PER 18.5 | 1,060 | 1,076 | 1,084 | 1,092 | 1,100 | 1,125 | 1,149 |
| PER 19 | 1,088 | 1,105 | 1,113 | 1,122 | 1,130 | 1,155 | 1,180 |

ที่มา: สายงานวิจัย บล. เอเชีย พลัส



SINGLE STOCK FUTURES

Long SAWADH23

คาดการณ์ราคาหุ้นงวด 1Q66 จะยังดีต่อเนื่องจากงวด 4Q65 จากแนวโน้มสินเชื่อเติบโตต่อเนื่อง ขณะที่แนวโน้ม Credit cost จะปรับเพิ่มขึ้นบ้าง จากแนวโน้มความสามารถในการชำระหนี้ของลูกค้าที่ลดลงบ้าง จากภาวะเงินเฟ้อ ปรับเพิ่ม FV ปี 2566 เท่ากับ 65 บาท (เดิม 57 บาท) อิง PBV 2.8 เท่า (เดิม 2.5 เท่า) Dividend Yield ที่ 3.3% XD 2 พ.ค.

ราคาหุ้นอยู่ในแนวโน้ม ขาขึ้น ล่าสุดแกว่งในช่วงพัก Sideway กรอบการเคลื่อนไหวที่ 53.00-58.00 บาท แนะนำใช้จังหวะย่อมาโซนกรอบล่างที่ 53.00 บาท เข้าซื้อสะสม

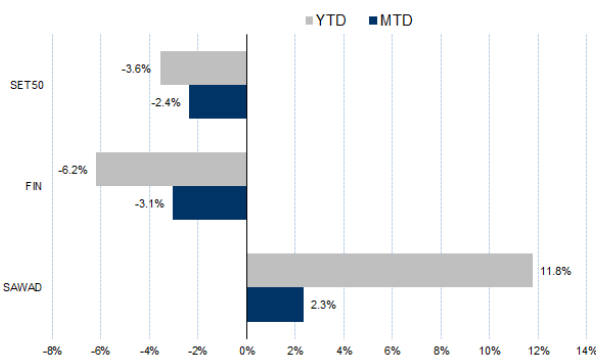
กลยุทธ์การลงทุน

แนะนำ Long SAWADH23 บริเวณ 53.00 บาท เป้าทำกำไร 56.00 บาท และ Cut Loss 0.75 บาทจากทุน

| Future | | | | | | | Underlying | |
|----------|--------------|-------|-----|------|-----------|----------|------------|---------|
| Future | Settle Price | Basis | Vol | OI | OI Change | Leverage | Upside | PER 66F |
| SAWADH23 | 54.99 | 0.49 | 165 | 4498 | 34 | 6.65 | 19.37% | 13.99 |

ที่มา: สายงานวิจัย บล. เอเชีย พลัส

HISTORICAL PRICE



ที่มา: สายงานวิจัย บล. เอเชีย พลัส

TECHNICAL CHART



ที่มา: สายงานวิจัย บล. เอเชีย พลัส



Long APH23

คาดการณ์กำไรปี 2566 เพิ่มขึ้น 5.2% ยกฐานเป็น 6.1 พันล้านบาท ภายใต้ยอดโอนฯ ของบริษัทเอง 4.04 หมื่นล้านบาท มี Backlog รองรับแล้ว 50% โดยแนวโน้มกำไร 1Q66 คาดเติบโต QoQ หนุนจาก Backlog แนวราบจำนวนมากราว 1.8 หมื่นล้านบาท และส่งมอบ 2 คอนโดฯ ใหม่ (เป็น JV 1 โครงการ) โดยปีผลปี 2565 ประกาศจ่ายตามคาด 0.65 บาท/หุ้น หรือ 5.3% ขึ้น XD 9 พ.ค. 2566 Fair Value ปี 66 15.50 บาท

ราคาหุ้นอยู่ในแนวโน้มขาขึ้น กรอบการเคลื่อนไหวที่ชัด Uptrend Channel ล่าสุดอยู่ในช่วงพักตัว หากย่อมาโซนกรอบล่างที่ 12.20 บาท แนะนำเข้าทยอยซื้อสะสม

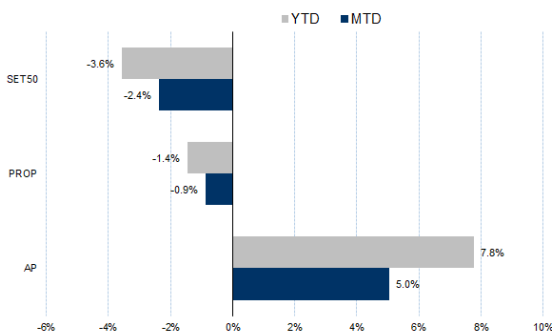
กลยุทธ์การลงทุน

แนะนำ Long APH23 บริเวณ 12.20 บาท เป้าทำกำไร 12.80 บาท Cut Loss 0.20 บาท จากทุน

| Future | | | | | | | Underlying | |
|--------|--------------|-------|-----|-----|-----------|----------|------------|---------|
| Future | Settle Price | Basis | Vol | OI | OI Change | Leverage | Upside | PER 66F |
| APH23 | 12.46 | -0.04 | 500 | 700 | -500 | - | 35.97% | 5.88 |

ที่มา: สายงานวิจัย บล. เอเชีย พลัส

HISTORICAL PRICE



ที่มา: สายงานวิจัย บล. เอเชีย พลัส

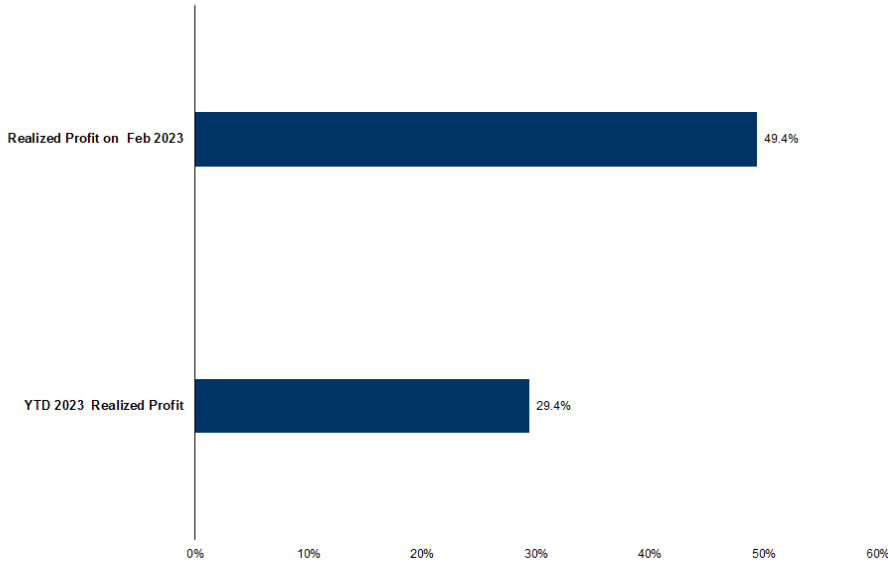
TECHNICAL CHART



ที่มา: สายงานวิจัย บล. เอเชีย พลัส



TRACKING PERFORMANCE



หมายเหตุ การคำนวณผลตอบแทนจะใช้ราคาเปิดในวันแนะนำเป็นต้นทุน เทียบกับราคาปิดล่าสุด เป็นผลตอบแทนสะสมจนกว่าจะถึงวันที่ฝ่ายวิจัยแนะนำให้ปิดสถานะทำกำไร/ตัดขาดทุน

ที่มา: สายงานวิจัย บล. เอเซีย พลัส

TOP 20 MOST ACTIVE VOLUME

| Future | Settle Price | Basis | Vol | OI | OI Change | Leverage | Resistance | Support | |
|-------------|--------------|-------|--------|---------|-----------|----------|------------|---------|-------|
| 1 BANPUH23 | 11.3 | 11.2 | 15,685 | 30,071 | - | 3,128 | 16.03 | 11.46 | 10.89 |
| 2 SIRIH23 | 1.84 | 1.89 | 14,277 | 115,754 | - | 10,753 | 15.44 | 1.89 | 1.80 |
| 3 CHGH23 | 3.82 | 3.78 | 4,117 | 5,503 | - | 1,885 | 13.31 | 3.82 | 3.77 |
| 4 WHAH23 | 4.04 | 4.06 | 4,107 | 35,816 | - | 4,000 | 9.28 | 4.05 | 3.94 |
| 5 CPFH23 | 22.8 | 22.5 | 3,132 | 19,104 | - | 1,286 | 7.99 | 22.80 | 22.47 |
| 6 SH23 | 1.96 | 1.96 | 2,900 | 17,368 | - | 2,400 | 9.68 | 1.96 | 1.91 |
| 7 PLANBH23 | 9.26 | 9.6 | 2,886 | 13,307 | - | 2,885 | 7.02 | 9.62 | 9.26 |
| 8 TTBH23 | 1.41 | 1.4 | 2,528 | 33,263 | - | 2,473 | - | 1.41 | 1.36 |
| 9 BAMH23 | 15.07 | 14.9 | 2,008 | 16,948 | - | 350 | - | 15.42 | 15.28 |
| 10 AAVH23 | 2.81 | 2.78 | 1,576 | 63,021 | - | 1,493 | 8.48 | 2.81 | 2.74 |
| 11 AWCH23 | 5.99 | 5.95 | 1,518 | 5,375 | - | 985 | - | 6.03 | 5.85 |
| 12 EAH23 | 77 | 77.25 | 1,474 | 8,116 | - | 501 | 15.81 | 78.45 | 76.75 |
| 13 MINTH23 | 34.21 | 34.25 | 1,312 | 3,989 | - | 1,012 | 8.96 | 34.36 | 34.20 |
| 14 IVLH23 | 37.45 | 37.25 | 1,279 | 8,439 | - | 561 | 9.62 | 38.00 | 37.78 |
| 15 ORH23 | 22.15 | 22.1 | 1,100 | 6,805 | - | 1,057 | - | 22.25 | 21.72 |
| 16 CKPH23 | 4.17 | 4.2 | 1,011 | 26,849 | - | 1,000 | 4.88 | 4.21 | 4.12 |
| 17 VGIH23 | 4.4 | 4.44 | 1,009 | 6,255 | - | 9 | 3.30 | 4.40 | 4.19 |
| 18 THANIH23 | 4.03 | 4 | 1,007 | 6,272 | - | 994 | 4.21 | 4.18 | 3.82 |
| 19 BDMH23 | 28.49 | 28.5 | 800 | 4,405 | - | 500 | 17.05 | 28.49 | 28.36 |
| 20 GULFH23 | 52.5 | 52.25 | 622 | 13,879 | - | 588 | 2.72 | 52.50 | 52.69 |

ที่มา: สายงานวิจัย บล. เอเซีย พลัส



GOLD FUTURES

ราคาทองคำตลาดสหรัฐเมื่อคืน เพิ่มขึ้น 5.4 เหรียญฯ ปิดที่ 1,816 เหรียญฯ จากแรงเข้าซื้อ หลังราคาทองคำร่วงลงต่อเนื่องตลอดสัปดาห์ที่ผ่านมา รวมกว่า 30 เหรียญฯ นอกจากนี้การร่วงลงของอัตราผลตอบแทนพันธบัตรสหรัฐ (Bond Yield) และการอ่อนค่าของค่าเงินดอลลาร์ หลังแข็งค่ารวดเร็วเกินไปในช่วงที่ผ่านมา ทำให้ Dollar Index วานนี้ ชัยบัลง 0.56% ปิดที่ 104.67 จุด ถือเป็นอีกปัจจัยหนุนต่อราคาทองคำ สำหรับสัปดาห์นี้ คงต้องติดตามการรายงานตัวเลขเศรษฐกิจของหลายประเทศ นำโดยสหรัฐ จะมีการเปิดเผยดัชนีภาคการผลิต, PMI และ จำนวนผู้ขอรับสวัสดิการว่างงานรายสัปดาห์ ฯลฯ ซึ่งล้วนมีนัยสำคัญต่อการเคลื่อนไหวของราคาทองคำในระยะต่อไป

กลยุทธ์การลงทุน

ราคาทองคำ GF10J23 เมื่อคืน เพิ่มขึ้น 50 บาท ปิดที่ 30,330 บาท (1,825 เหรียญฯ) สูงกว่าราคาทองคำตลาด spot ล่าสุดที่เคลื่อนไหวบริเวณ 1,817 เหรียญฯ คาดราคา GF10J23 วันนี้จะอยู่ในกรอบ 30,050-30,400 บาท ทิศทางราคาทองคำยังแกว่งตัวในกรอบที่ฝ่ายวิจัยมองไว้ 1,800-1,830 เหรียญฯ จึงแนะนำ Trading GF10J23 บริเวณ 29,920-30,420 บาท แต่หากราคาชัยบัลงมาแตะกรอบล่าง แนะนำรอเปิด Long เนื่องจาก ณ ราคาดังกล่าว น่าจะมี Downside จำกัด ทั้งนี้นักลงทุนควรกำหนดจุด cut loss 100 บาทจากทุน เพื่อป้องกันความเสี่ยง หากราคาทองคำเคลื่อนไหวผิดจากคาด

GOLD SPOT



ที่มา: สายงานวิจัย บล. เอเชีย พลัส

Gold Online Futures

| | Last | Chg | %Chg | Vol | OI | OI Chg |
|-------|-------|-----|------|--------|--------|--------|
| GOM23 | 1,828 | 9 | 0.47 | 23,337 | 24,289 | -333 |
| GOM23 | 1,856 | 9 | 0.51 | 6,860 | 3,316 | -201 |

Mini Gold Futures

| | Last | Chg | %Chg | Vol | OI | OI Chg |
|---------|--------|-----|------|-------|-------|--------|
| GF10G23 | 30,215 | 35 | 0.12 | 3,590 | 8,318 | 67 |
| GF10J23 | 30,330 | 0 | 0.00 | 842 | 3,344 | 28 |
| GF10M23 | 30,420 | 20 | 0.07 | 656 | 1,521 | -3 |

ที่มา: สายงานวิจัย บล.เอเชีย พลัส

หมายเหตุ : ราคาปิดของ Gold Futures (Night Session) Settle ณ เวลา 22.00 น. และปริมาณการซื้อขายเกิดขึ้นในช่วงเวลา 19.30-22.30 น.



GOLD ONLINE FUTURES (GOH23)

ทิศทางราคาทองคำ จังหวะการแกว่งหาฐาน ภายใต้เส้นกต EMA 10 วัน ทิศทางราคายังไม่
เห็นสัญญาณ Reversal คาดกรอบการเคลื่อนไหวในระยะนี้ที่ 1815-1845

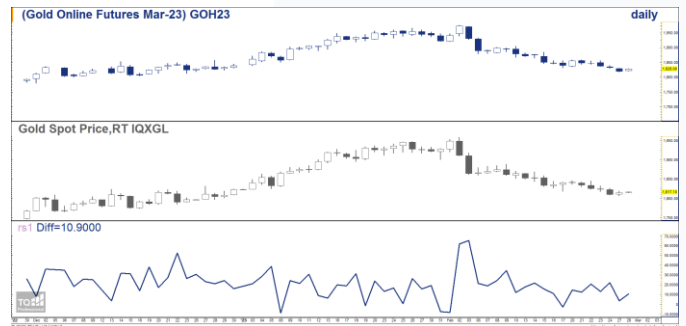
Gold Online: แนะนำ Trading \$1815-1845 และ Cut Loss \$3

GOH23



ที่มา: สายงานวิจัย บล. เอเชีย พลัส

BASIS ระหว่าง GOH23-GOLD SPOT



ที่มา: สายงานวิจัย บล. เอเชีย พลัส

การแปลงราคาทองคำให้เป็นบาท

| | FX (บาท/ USD) | | | | |
|-------|-----------------|--------|--------|--------|--------|
| | 34.00 | 34.25 | 34.50 | 34.75 | 35.00 |
| 1,750 | 28,282 | 28,490 | 28,698 | 28,906 | 29,114 |
| 1,780 | 28,767 | 28,978 | 29,190 | 29,401 | 29,613 |
| 1,810 | 29,252 | 29,467 | 29,682 | 29,897 | 30,112 |
| 1,840 | 29,737 | 29,955 | 30,174 | 30,393 | 30,611 |
| 1,870 | 30,221 | 30,444 | 30,666 | 30,888 | 31,110 |
| 1,900 | 30,706 | 30,932 | 31,158 | 31,384 | 31,609 |
| 1,930 | 31,191 | 31,420 | 31,650 | 31,879 | 32,108 |
| 1,960 | 31,676 | 31,909 | 32,142 | 32,375 | 32,608 |
| 1,990 | 32,161 | 32,397 | 32,634 | 32,870 | 33,107 |

ที่มา: สายงานวิจัย บล. เอเชีย พลัส

คำนวณกำไรขาดทุนของ MINI GOLD FUTURES

| มีสกุลเงินรายย่อย | | | | |
|-------------------------------------|-------------|--------------------|---------------|--------------|
| (ค่าธรรมเนียม 98.10 บาท/สัญญา/ข้าง) | | | | |
| ราคาปิด | กำไร | ค่าธรรมเนียม+ | กำไร | |
| future | เปลี่ยนแปลง | (ขาดทุน) VAT (บาท) | (ขาดทุน)สุทธิ | |
| 30,580.00 | 250.0 | 2,500 | (210) | 2,290 |
| 30,530.00 | 200.0 | 2,000 | (210) | 1,790 |
| 30,480.00 | 150.0 | 1,500 | (210) | 1,290 |
| 30,430.00 | 100.0 | 1,000 | (210) | 790 |
| 30,380.00 | 50.0 | 500 | (210) | 290 |
| 30,330.00 | 0.0 | - | (210) | (210) |
| 30,280.00 | -50.0 | (500) | (210) | (710) |
| 30,230.00 | -100.0 | (1,000) | (210) | (1,210) |
| 30,180.00 | -150.0 | (1,500) | (210) | (1,710) |
| 30,130.00 | -200.0 | (2,000) | (210) | (2,210) |
| 30,080.00 | -250.0 | (2,500) | (210) | (2,710) |

ที่มา: สายงานวิจัย บล. เอเชีย พลัส