

2 มีนาคม 2566

SET50 FUTURES:

สถานะ Short S50H23 ทุนเฉลี่ย 969 จุด ถูกปิด Lock กำไร 3 จุด สำหรับวันนี้ คาด SET50 พักตัวแต่ Downside จำกัด จาก Fund Flow ที่อาจชะลอการไหลออกแนะนำ Trading S50H23 ในกรอบ 955-965 จุดและ Long กรอบล่าง

SET50 OPTION:

เปิด Long S50H23P1000 ได้ที่ทุนเฉลี่ย 33 จุด ปัจจุบันกำไร 7 จุด แนะนำถือต่อเป้าทำกำไร 45 จุด (SET50=963 จุด) และ Stop Profit 38 จุด เพื่อ Lock กำไร 5 จุด คาด SET50 Index พักฐานแต่ Downside จำกัด

SINGLE STOCK FUTURES:

ปรับจุดเข้า Long SAWADH23 ไปที่ 54.00 บาท เป้าทำกำไร 57.00 บาท และ Cut Loss 0.75 บาทจากทุน

แนะนำ Long APH23 บริเวณ 12.20 บาท เป้าทำกำไร 12.80 บาท Cut Loss 0.20 บาท จากทุน

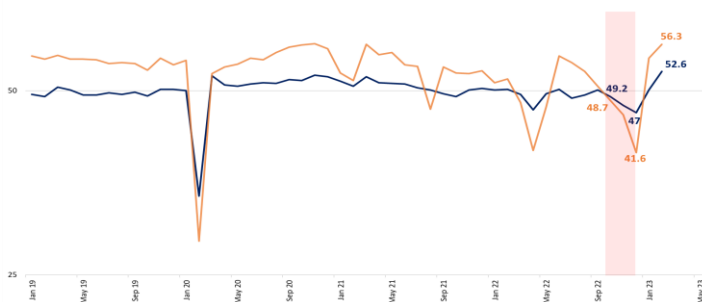
GOLD FUTURES:

GF10 Futures : แนะนำ Trading GF10J23 ที่ 30030-30530 (\$1820-1850) และ Cut Loss 100 บาท จากทุน

Gold Online: แนะนำ Trading \$1835-1865 และ Cut Loss \$3

PMI จีนเดือน ก.พ. แกร่ง

— China Manufacturing PMI — China Non-manufacturing PMI



ที่มา : Bloomberg, ASPS Research รวบรวม

SET50 Index Futures / Option	P.3
Single Stock Futures	P.6
Gold Futures	P.8

*ภายใต้สภาวะที่ตลาดเผชิญกับความผันผวนสูง ทำให้การปรับกลยุทธ์ใน Derivative Talk ต้องดำเนินการได้อย่างรวดเร็วขึ้น ฝ่ายวิจัย จึงเพิ่มช่องทางติดตามคำแนะนำกลยุทธ์การซื้อขายระหว่างวันทำการผ่าน 2 ช่องทาง เพื่อให้นักลงทุนสามารถปรับเปลี่ยนกลยุทธ์ ได้มีประสิทธิภาพมากยิ่งขึ้น คือ

* แอปพลิเคชัน “ASP Smart”



* Telegram “Asia plus group”

Follow now



Asia Plus Group

RESEARCH DIVISION

บริษัทหลักทรัพย์ เอเชีย พลัส

เกิดศักดิ์ ทวีธีระ-สสส

นักวิเคราะห์ปัจจัยพื้นฐานด้านตลาดทุน และทางเทคนิค
เลขทะเบียนนักวิเคราะห์: 004132

ประสิทธิ์ รัตนกิจกมล, CISA, CFA

นักวิเคราะห์ปัจจัยพื้นฐานด้านตลาดทุน และด้านเทคนิค
เลขทะเบียนนักวิเคราะห์: 025917

นวลพรรณ น้อยรัชชกร

นักวิเคราะห์ปัจจัยพื้นฐานด้านตลาดทุน และด้านเทคนิค
เลขทะเบียนนักวิเคราะห์: 019994

ชาญชัย พันพานากิจ

นักวิเคราะห์ปัจจัยพื้นฐานด้านตลาดทุน และทางเทคนิค
เลขทะเบียนนักวิเคราะห์: 064045

ธนัฐธร เกิดเนตร

ผู้ช่วยนักวิเคราะห์



สถานะของนักลงทุน

All Futures Long(Short) Position : Contract

Accumulated Long(Short)

	Long	Short	Net	2 Days	1 Weeks	1 Months
Institution	211,430	173,305	38,125	24,123	76,340	169,023
Foreign	171,648	142,057	29,591	40,088	17,582	32,807
Retail	255,099	322,815	-67,716	-64,211	-93,922	-201,830

SET50 Futures Long(Short) Position : Contract

Accumulated Long(Short)

	Long	Short	Net	2 Days	1 Weeks	1 Months
Institution	27,802	25,482	2,320	5,508	15,970	18,059
Foreign	82,607	102,910	-20,303	-26,990	-71,374	-170,811
Retail	104,047	86,064	17,983	21,482	55,404	152,752

Single Stock Futures Long(Short) Position : Contract

Accumulated Long(Short)

	Long	Short	Net	2 Days	1 Weeks	1 Months
Institution	155,889	118,115	37,774	25,765	51,467	2,687
Foreign	62,641	17,506	45,135	59,578	83,890	221,600
Retail	80,298	163,207	-82,909	-85,343	-135,357	-224,287

Metal Futures Long(Short) Position : Contract

Accumulated Long(Short)

	Long	Short	Net	2 Days	1 Weeks	1 Months
Institution	4,357	4,323	34	994	-53	1,664
Foreign	25,461	20,776	4,685	7,339	4,409	-24,122
Retail	18,023	22,742	-4,719	-8,333	-4,356	22,458

Call Option Long(Short) Position : Contract

Accumulated Long(Short)

	Long	Short	Net	2 Days	1 Weeks	1 Months
Institution	20	572	-552	-817	-1,698	-3,751
Foreign	423	488	-65	-218	-1,140	-883
Retail	4,840	4,223	617	1,035	2,838	4,634

Put Option Long(Short) Position : Contract

Accumulated Long(Short)

	Long	Short	Net	2 Days	1 Weeks	1 Months
Institution	123	91	32	135	101	-456
Foreign	481	278	203	482	1,750	7,237
Retail	3,762	3,997	-235	-617	-1,851	-6,781



SET50 OVERVIEW

การรายงานตัวเลข PMI โดยสถาบัน ISM สหรัฐฯ เดือน ก.พ. ออกมา 47.7 มากกว่าเดือนก่อน 47.4 ประกอบกับความเห็นของคณะกรรมการ FED บางสาขาที่ส่งสัญญาณดำเนินนโยบายการเงินที่เข้มงวดกดดันดัชนี S&P500 วานนี้ปรับลง -0.3% แต่อย่างไรก็ตามเป็นที่น่าสังเกตว่า Dollar Index กลับอ่อนค่าลง -0.4% โดยส่วนหนึ่งเชื่อว่าเป็นผลจากการรายงานดัชนี PMI ภาคผลิตของจีนเดือน ก.พ. ที่เร่งตัวมาที่ 52.6 มากกว่าตลาดคาด 50.5 และ PMI ภาคบริการของจีนที่เร่งตัวมาที่ 56.3 มากกว่าตลาดคาด 54.4 ที่สะท้อนถึงการฟื้นตัวของเศรษฐกิจจีนซึ่งช่วยดึงให้เม็ดเงินไหลเข้ามาในภูมิภาค สะท้อนจากทิศทางค่าเงินที่พลิกแข็งค่าทุกประเทศ โดยเฉพาะบ้านเราที่ค่าเงินบาทวานนี้แข็งค่า 1.4% มากที่สุดในภูมิภาค เนื่องจากเศรษฐกิจบ้านเราพึ่งพาเงินค่อนข้างมากสะท้อนจากมูลค่าการค้าของเงินในบ้านเราคิดเป็นสัดส่วนมากที่สุดถึง 18% สถานการณ์ข้างต้นเป็นปัจจัยที่ช่วยชะลอการไหลออกของ Fund Flow ลดแรงกดดันต่อ SET50 Index จึงมองกรอบการเคลื่อนไหวของวันแกว่งผันผวนในกรอบ 960-970 จุด

SET50 INDEX FUTURES

Direction Trading : สถานะ Short S50H23 ทุนเฉลี่ย 969 จุด ถูกปิด Lock กำไร 3 จุด สำหรับวันนี้คาด SET50 พักตัวแต่ Downside จำกัดจาก Fund Flow ที่อาจชะลอการไหลออกแนะนำ Trading S50H23 ในกรอบ 955-965 จุดและ Long กรอบล่าง

Spread Trading: คาดการณ์ Spread ระหว่าง S50M23 ลบด้วย S50H23 ณ วันที่ 30 มี.ค. 2565 จะเท่ากับ -1.64 จุด ปัจจุบันอยู่ที่ -0.90 ยังไม่กว้างมากพอให้เปิดสถานะใดๆ

SET50 Option: เปิด Long S50H23P1000 ได้ที่ทุนเฉลี่ย 33 จุด ปัจจุบันกำไร 7 จุด แนะนำถือต่อเข้าทำกำไร 45 จุด (SET50=963 จุด) และ Stop Profit 38 จุด เพื่อ Lock กำไร 5 จุด คาด SET50 Index พักฐานแต่ Downside จำกัด

S50H23 (30 MIN CHART)



	แนวรับ	แนวต้าน
SET50	960	970
S50H23	955	965

* ภายใต้สภาวะที่ตลาดเผชิญกับความผันผวนสูง ฝ่ายวิจัยจึงเพิ่มช่องทางติดตามคำแนะนำกลยุทธ์การซื้อขายระหว่างวันผ่าน 2 ช่องทาง คือ

* แอปพลิเคชัน “ASP Smart”



* Telegram “Asia plus group”

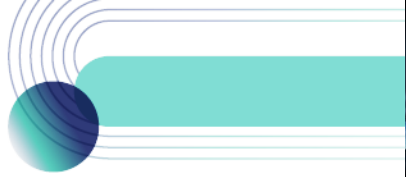
Follow now



Asia Plus Group

TECHNICAL COMMENT

S50H23 ยังอยู่ในช่วงหาฐานแต่สัญญาณ Bullish Divergence ที่เกิดจึงคาด Downside ในการปรับลงเริ่มจำกัดได้บ้างตามกรอบ 957-970 จุด



ที่มา: สายงานวิจัย บล. เอเชีย พลัส

SET50 Index	Last	1Yr Hist. Volatility	2Week Hist. Volatility
	966.94	10.98	8.80466

Call Option

	Premium	Chg	Break Even	Intrinsic Value	Time Value	All-in-Premium	Theory Price	Volume	Open Interest	Implied Volatility	Delta	Effective Gearing	Time Decay
S50H23C1075	0.20	0.10	> 1075.2	0.00	0.20	11.20%	0.00	36	7740	17.37	0.01	59.73	11.2%
S50H23C1050	0.20	0.00	> 1050.2	0.00	0.20	8.61%	0.00	403	20055	14.16	0.01	71.60	8.6%
S50H23C1025	0.50	-0.20	> 1025.5	0.00	0.50	6.06%	0.04	422	15707	12.51	0.04	71.95	6.1%
S50H23C1000	1.90	-0.40	> 1001.9	0.00	1.90	3.62%	0.59	1086	14057	11.68	0.12	62.17	3.6%
S50H23C975	5.90	-1.30	> 980.9	0.00	5.90	1.44%	4.38	1700	8854	10.32	0.33	53.29	1.4%

Put Option

	Premium	Chg	Break Even	Intrinsic Value	Time Value	All-in-Premium	Theory Price	Volume	Open Interest	Implied Volatility	Delta	Effective Gearing	Time Decay
S50H23P1075	108.60	-1.40	< 966.4	108.06	0.54	-0.06%	112.78	0	79	#N/A N/A	-1.00	-8.90	-0.1%
S50H23P1050	86.00	0.60	< 964	83.06	2.94	-0.30%	87.81	10	394	#N/A N/A	-1.00	-11.24	-0.3%
S50H23P1025	61.60	1.20	< 963.4	58.06	3.54	-0.37%	62.87	12	1161	#N/A N/A	-1.00	-15.70	-0.4%
S50H23P1000	40.20	3.20	< 959.8	33.06	7.14	-0.74%	38.45	93	4103	12.26	-0.86	-20.68	-0.7%
S50H23P975	18.90	2.70	< 956.1	8.06	10.84	-1.12%	17.27	830	8981	10.32	-0.67	-34.20	-1.1%

ที่มา: สายงานวิจัย บล. เอเชีย พลัส

ภาพรวมการซื้อขาย SET50 INDEX

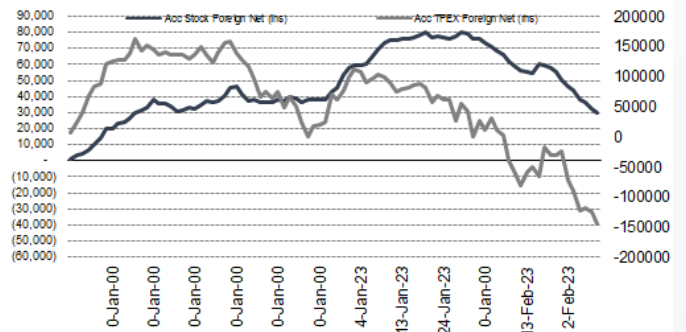
UNDERLYING	Close	Chg	%Chg	สณภาพซื้อขาย
SET50	966.94	1.38	0.14%	1/3/23

Symbol	Settle	Chg	%Chg	Vol.	OI	OI Chg
S50F23	1002.44	0.0	0.0%	35	106	0
S50G23	971.18	0.0	0.0%	81	97	0
S50H23	961.40	-4.4	-0.5%	188,512	531,043	-7,426
S50M23	960.60	-4.2	-0.4%	21,151	85,568	2,962
S50U23	959.30	-3.2	-0.3%	3,142	28,221	419
S50Z23	959.50	-3.3	-0.3%	1,538	15,821	181

SET50 Futures Long(Short) : สณภาพ	Long	Short	Net	2 วัน	2 สัปดาห์	1 เดือน
สณภาพ	27,802	25,482	2,320	5,508	19,899	18,059
ต่างชาติ	82,607	102,910	-20,303	-26,990	-78,900	-170,811
รายย่อย	104,047	86,064	17,983	21,482	59,001	152,752

ที่มา: สายงานวิจัย บล. เอเชีย พลัส

ความสัมพันธ์สถานะของนักลงทุนต่างประเทศ ในตราสารทุน และ SET50 FUTURES



ที่มา: สายงานวิจัย บล. เอเชีย พลัส

คาดการณ์ SPREAD ณ สิ้นเดือนจาก ASPS MODEL

	เป้าหมาย Spread ธีรย์โกถ - ธีรย์โกถ					
	S50F23	S50G23	S50H23	S50J23	S50K23	S50M23
	ณ 30 ม.ค.66 ณ 27 ก.พ.66 ณ 30 มี.ค.66 ณ 27 เม.ย.66 ณ 30 พ.ค.66 ณ 29 มิ.ย.66					
S50F23						
S50G23	-3.33					
S50H23	-5.93	-2.60				
S50J23	-9.70	-6.37	-3.37			
S50K23	-9.81	-6.47	-3.06	0.31		
S50M23	-8.80	-5.45	-1.64	1.73	1.42	

*สมมติฐานอัตราดอกเบี้ยนโยบายระหว่าง เม.ย. - มิ.ย. 66 เท่ากับ 1.75%

ที่มา: สายงานวิจัย บล. เอเชีย พลัส

SET50 ที่ระดับค่า PER ต่างๆ

SET 50 Sensitivity	PER	ม.ค. 66E	มี.ค. 66E	เม.ย. 66E	พ.ค. 66E	มิ.ย. 66E	ก.ย. 66E	ธ.ค. 66E
PER 15.5	888	902	908	915	922	942	963	
PER 16	917	931	938	945	952	973	994	
PER 16.5	945	960	967	974	981	1,003	1,025	
PER 17	974	989	996	1,004	1,011	1,033	1,056	
PER 17.5	1,003	1,018	1,026	1,033	1,041	1,064	1,087	
PER 18	1,031	1,047	1,055	1,063	1,071	1,094	1,118	
PER 18.5	1,060	1,076	1,084	1,092	1,100	1,125	1,149	
PER 19	1,088	1,105	1,113	1,122	1,130	1,155	1,180	

ที่มา: สายงานวิจัย บล. เอเชีย พลัส



SINGLE STOCK FUTURES

Long SAWADH23

คาดการณ์ราคาหุ้นงวด 1Q66 จะยังดีต่อเนื่องจากงวด 4Q65 จากแนวโน้มสินเชื่อเติบโตต่อเนื่อง ขณะที่แนวโน้ม Credit cost จะปรับเพิ่มขึ้นบ้าง จากแนวโน้มความสามารถในการชำระหนี้ของลูกหนี้ลดลงบ้าง จากภาวะเงินเฟ้อ ปรับเพิ่ม FV ปี 2566 เท่ากับ 65 บาท (เดิม 57 บาท) อิง PBV 2.8 เท่า (เดิม 2.5 เท่า) Dividend Yield ที่ 3.3% XD 2 พ.ค.

ราคาหุ้นอยู่ในแนวโน้มขาขึ้น ล่าสุดแกว่งในช่วงพัก Sideway กรอบการเคลื่อนไหวที่ 53.00-58.00 บาท แนะนำใช้จังหวะย่อมาโซนกรอบล่างที่ 53.00 บาท เข้าซื้อสะสม

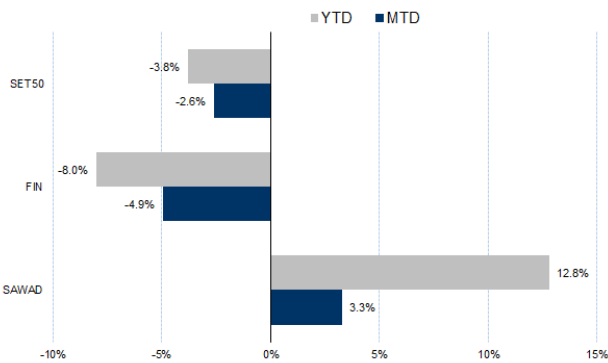
กลยุทธ์การลงทุน

ปรับจุดเข้า Long SAWADH23 ไปที่ 54.00 บาท เป้าทำกำไร 57.00 บาท และ Cut Loss 0.75 บาทจากทุน

Future							Underlying	
Future	Settle Price	Basis	Vol	OI	OI Change	Leverage	Upside	PER 66F
SAWADH23	55.00	0.00	220	4427	-132	6.65	19.37%	13.99

ที่มา: สายงานวิจัย บล. เอเชีย พลัส

HISTORICAL PRICE



ที่มา: สายงานวิจัย บล. เอเชีย พลัส

TECHNICAL CHART



ที่มา: สายงานวิจัย บล. เอเชีย พลัส



Long APH23

คาดการณ์กำไรปี 2566 เพิ่มขึ้น 5.2% ยกฐานเป็น 6.1 พันล้านบาท ภายใต้ยอดโอนฯ ของบริษัทเอง 4.04 หมื่นล้านบาท มี Backlog รองรับแล้ว 50% โดยแนวโน้มกำไร 1Q66 คาดเติบโต QoQ หนุนจาก Backlog แนวราบจำนวนมากราว 1.8 หมื่นล้านบาท และส่งมอบ 2 คอนโดฯ ใหม่ (เป็น JV 1 โครงการ) โดยปีผลปี 2565 ประกาศจ่ายตามคาด 0.65 บาท/หุ้น หรือ 5.3% ขึ้น XD 9 พ.ค. 2566 Fair Value ปี 66 15.50 บาท

ราคาหุ้นอยู่ในแนวโน้มขาขึ้น กรอบการเคลื่อนไหวที่ชัด Uptrend Channel ล่าสุดอยู่ในช่วงพักตัว หากย่อมาโซนกรอบล่างที่ 12.20 บาท แนะนำเข้าทยอยซื้อสะสม

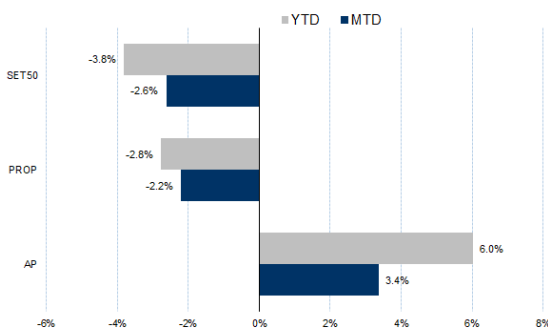
กลยุทธ์การลงทุน

แนะนำ Long APH23 บริเวณ 12.20 บาท เป้าทำกำไร 12.80 บาท Cut Loss 0.20 บาท จากทุน

Future							Underlying	
Future	Settle Price	Basis	Vol	OI	OI Change	Leverage	Upside	PER 66F
APH23	12.30	0.00	4	1194	-4	-	35.97%	5.88

ที่มา: สายงานวิจัย บล. เอเชีย พลัส

HISTORICAL PRICE



ที่มา: สายงานวิจัย บล. เอเชีย พลัส

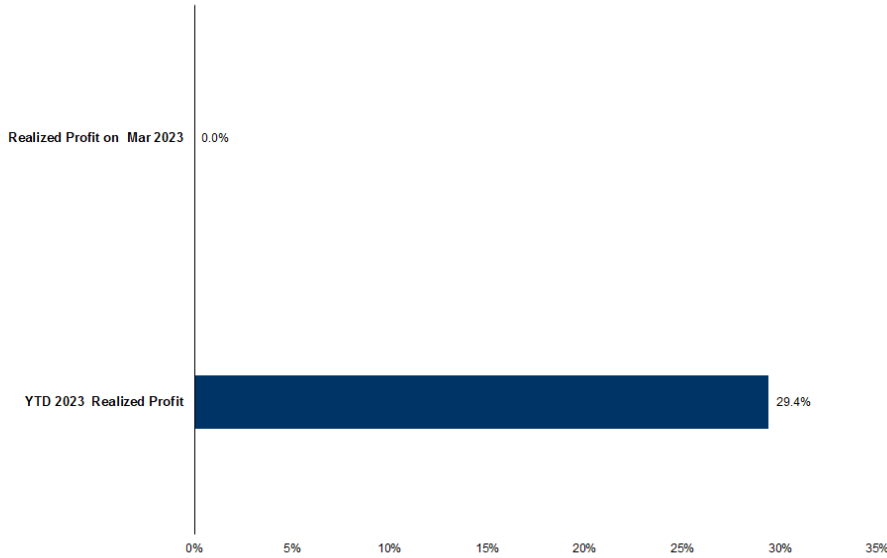
TECHNICAL CHART



ที่มา: สายงานวิจัย บล. เอเชีย พลัส



TRACKING PERFORMANCE



หมายเหตุ การคำนวณผลตอบแทนจะใช้ราคาเปิดในวันแนะนำเป็นต้นทุน เทียบกับราคาปิดล่าสุด เป็นผลตอบแทนสะสมจนกว่าจะถึงวันที่ฝ่ายวิจัยแนะนำให้ปิดสถานะทำกำไร/ตัดขาดทุน

ที่มา: สายงานวิจัย บล. เอเชีย พลัส

TOP 20 MOST ACTIVE VOLUME

	Future	Settle Price	Basis	Vol	OI	OI Change	Leverage	Resistance	Support	
1	JASH23	2.06	2.06	44,614	174,052	-	27,500	4.61	2.23	2.16
2	PTTH23	31.45	32	31,915	36,812	-	28,593	9.21	31.75	31.48
3	SIRIH23	1.83	1.92	30,102	118,363	-	3,464	15.44	1.88	1.80
4	AAVH23	2.78	2.78	18,828	41,947	-	18,242	8.48	2.88	2.71
5	WHAH23	3.98	3.94	11,687	28,826	-	7,479	9.28	4.05	3.97
6	GUNKULH23	4.14	4.12	5,047	59,531	-	1,022	19.36	4.19	3.77
7	BEMH23	9.25	9.35	3,082	13,317	-	1,023	13.30	9.30	8.92
8	TUH23	15.5	15.8	3,024	13,434	-	2,987	9.10	15.57	15.53
9	BANPUH23	10.83	10.8	2,548	20,134	-	403	16.03	11.05	10.83
10	SUPERH23	0.56	0.55	2,009	35,258	-	2,002	4.28	0.56	0.57
11	RATCHH23X	38.5	#N/A	1,602	1,972	-	1,501		38.80	39.82
12	PLANBH23	9.15	9.5	1,548	12,816	-	491	7.02	9.75	9.00
13	BLANDH23	1.02	1.01	1,478	49,457	-	910	8.95	1.02	1.01
14	TQMH23	37.39	36	1,411	10,636	-	879	1.66	37.83	38.79
15	BDMSH23	27.03	27.75	1,238	3,496	-	999	17.05	28.00	27.69
16	CRCH23	45	45	1,130	898	-	393		45.67	45.02
17	EGCOH23	159.4	161	1,056	922	-	549	8.34	163.00	164.47
18	EPGH23	8.14	8.15	1,000	2,587	-	500	16.20	8.14	8.25
19	COM7H23	29.52	30.75	995	7,872	-	528	4.94	30.45	28.39
20	BCPGH23	9.32	9.45	956	39,638	-	750	4.24	9.35	9.46

ที่มา: สายงานวิจัย บล. เอเชีย พลัส



GOLD FUTURES

ราคาทองคำตลาดสหรัฐเมื่อคืน ปรับขึ้น 9.7 เหรียญฯ หรือ 0.53% ปิดอยู่ที่ 1,836 เหรียญฯ มีแรงหนุนจากการอ่อนค่าของค่าเงินดอลลาร์สหรัฐ หลังสหรัฐเปิดเผยข้อมูลเศรษฐกิจขบเซา นำโดยดัชนี PMI ภาคการผลิตหดตัวเดือนที่ 4 ในเดือน ก.พ. สวนทางกับดัชนี PMI ของจีนเดือน ก.พ. พุ่งแตะระดับสูงสุดนับตั้งแต่เดือน เม.ย. 2555 ส่งผลให้ค่าเงินหยวนแข็งค่า รวมถึงค่าเงินยูโรดีดตัวขึ้น หลังการเปิดเผยเงินเฟ้อในระดับสูงของเยอรมนี ทำให้คาดการณ์การกลางยุโรป (อีซีบี) จะยังคงเดินหน้าขึ้นดอกเบี้ย ภาพรวม Dollar Index ลดลง 0.4 ปิดที่ 104.41 จุด โดยวันนี้ ต้องติดตามการรายงานจำนวนผู้ขอรับสวัสดิการว่างงานรายสัปดาห์ของสหรัฐ ส่วนพรุ่งนี้จะมีดัชนี PMI ภาคบริการของยูโรโซน และ สหรัฐ ฯลฯ

กลยุทธ์การลงทุน

ราคาทองคำ GF10J23 เมื่อคืน เคลื่อนไหวสวนทางตลาดโลก จากผลกระทบค่าเงินบาทแข็งค่า โดยลดลง 270 บาท ปิดที่ 30,440 บาท (1,848 เหรียญฯ) สูงกว่าราคาทองคำตลาด spot ล่าสุดที่เคลื่อนไหวบริเวณ 1,838 เหรียญฯ คาดราคา GF10J23 วันนี้จะอยู่ในกรอบ 30,200-30,600 บาท จากความผันผวนของค่าเงินบาท และราคาทองคำที่เคลื่อนไหวตามตัวเลขเศรษฐกิจที่ประกาศออกมารายวัน ทำให้ฝ่ายวิจัยคงแนะนำ Trading GF10J23 บริเวณ 1,820-1,850 เหรียญฯ หรือ 30,030-30,530 บาท และกำหนดจุด cut loss 100 บาทจากทุน เพื่อป้องกันความเสี่ยง หากราคาทองคำเคลื่อนไหวผิดจากคาด

GOLD SPOT



ที่มา: สายงานวิจัย บล. เอเชีย พลัส

Gold Online Futures

	Last	Chg	%Chg	Vol	OI	OI Chg
GOM23	1,847	6	0.33	23,337	24,289	-333
GOM23	1,874	6	0.34	6,860	3,316	-201

Mini Gold Futures

	Last	Chg	%Chg	Vol	OI	OI Chg
GF10G23	30,215	35	0.12	3,590	8,318	67
GF10J23	30,440	20	0.07	842	3,344	28
GF10M23	30,520	30	0.10	656	1,521	-3

ที่มา: สายงานวิจัย บล.เอเชีย พลัส

หมายเหตุ : ราคาปิดของ Gold Futures (Night Session) Settle ณ เวลา 22.00 น. และปริมาณการซื้อขายเกิดขึ้นในช่วงเวลา 19.30-22.30 น.



GOLD ONLINE FUTURES (GOH23)

ทิศทางราคาทองคำ แกว่งหาฐาน โดยเริ่มมีสัญญาณ Reversal จากแท่งเทียน Bullish Breakout ส่งสัญญาณเปิด Upside คาดกรอบการเคลื่อนไหวในระยะนี้ที่ 1835-1865

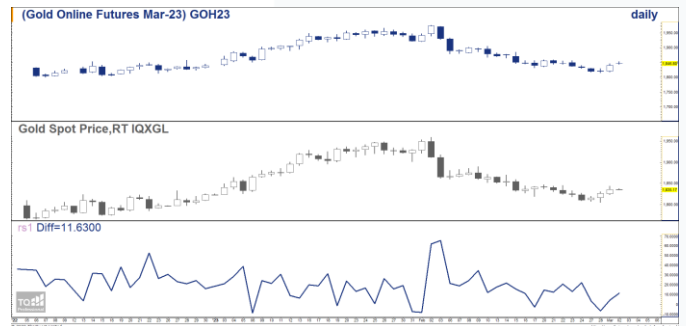
Gold Online: แนะนำ Trading \$1835-1865 และ Cut Loss \$3

GOH23



ที่มา: สายงานวิจัย บล. เอเชีย พลัส

BASIS ระหว่าง GOH23-GOLD SPOT



ที่มา: สายงานวิจัย บล. เอเชีย พลัส

การแปลงราคาทองคำให้เป็นบาท

	FX (บาท/ USD)				
	34.00	34.25	34.50	34.75	35.00
1,750	28,282	28,490	28,698	28,906	29,114
1,780	28,767	28,978	29,190	29,401	29,613
1,810	29,252	29,467	29,682	29,897	30,112
1,840	29,737	29,955	30,174	30,393	30,611
1,870	30,221	30,444	30,666	30,888	31,110
1,900	30,706	30,932	31,158	31,384	31,609
1,930	31,191	31,420	31,650	31,879	32,108
1,960	31,676	31,909	32,142	32,375	32,608
1,990	32,161	32,397	32,634	32,870	33,107

ที่มา: สายงานวิจัย บล. เอเชีย พลัส

คำนวณกำไรขาดทุนของ MINI GOLD FUTURES

มีสกุลเงินรายย่อย				
(ค่าธรรมเนียม 98.10 บาท/สัญญา/ข้าง)				
ราคาปิด future	กำไร/ขาดทุน	ค่าธรรมเนียม+ VAT (บาท)	กำไร/ขาดทุนสุทธิ	
30,690.00	250.0	2,500	(210)	2,290
30,640.00	200.0	2,000	(210)	1,790
30,590.00	150.0	1,500	(210)	1,290
30,540.00	100.0	1,000	(210)	790
30,490.00	50.0	500	(210)	290
30,440.00	0.0	-	(210)	(210)
30,390.00	-50.0	(500)	(210)	(710)
30,340.00	-100.0	(1,000)	(210)	(1,210)
30,290.00	-150.0	(1,500)	(210)	(1,710)
30,240.00	-200.0	(2,000)	(210)	(2,210)
30,190.00	-250.0	(2,500)	(210)	(2,710)

ที่มา: สายงานวิจัย บล. เอเชีย พลัส