

10 มีนาคม 2566

### SET50 FUTURES:

SET50 พักฐานจากแรงกดดันของการขึ้นดอกเบี้ยและความเสี่ยง Recession ในสหรัฐฯ เสนอแนะ Trading S50H23 ตามกรอบ 950-963 จุด

### SET50 OPTION:

รอ Long S50H23P975 15 จุด (SET50=967) เป้าทำกำไร 27 จุด (SET50=955 จุด) และ Cut Loss 3 จุด คาด SET50 พักฐาน

### SINGLE STOCK FUTURES:

สถานะ Long HMPROH23 ทุน 13.80 บาท ปิดรับกำไร 51% เสนอแนะ Long GPSCH23 บริเวณ 65.50 บาท เป้าทำกำไร 68.00 บาท และ Cut Loss บาท จากทุน

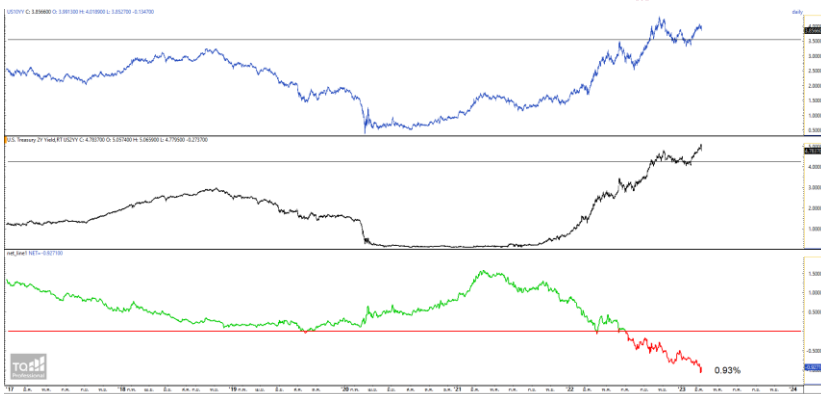
แนะนำถือ Long APH23 ทุน 12.05 บาท ปัจจุบันกำไร 27% เป้าทำกำไร 12.80 บาท Lock กำไร 15% ที่ 12.25 บาท

### GOLD FUTURES:

GF10 Futures : สถานะ Short GF10J23 ทุน 30,350 บาท ถูก Cut loss รับผิดชอบ 100 บาท วันนี้แนะนำ Trading กรอบ 30,350-30,650 บาท

Gold Online: แนะนำ Trading \$1,830-1,860 และ Cut Loss \$3

### ภาวะ: INVERTED YIELD CURVE สหรัฐฯ



ที่มา : ASPS Research

ข้อมูลในเอกสารฉบับนี้ รวบรวมมาจากแหล่งข้อมูลที่น่าเชื่อถือ อย่างไรก็ตาม บริษัทหลักทรัพย์ เอเชีย พลัส จำกัด ไม่สามารถที่จะยืนยันหรือรับรองความถูกต้องของข้อมูลเหล่านี้ได้ ไม่ว่าประการใดๆ บทวิเคราะห์ในเอกสารนี้จัดทำขึ้นโดยอ้างอิงหลักเกณฑ์ทางวิชาการเกี่ยวกับหลักการวิเคราะห์ และมีได้เป็นการชี้แนะ หรือเสนอแนะให้ซื้อหรือขายหลักทรัพย์ใดๆ การตัดสินใจซื้อหรือขายหลักทรัพย์ใดๆ ของผู้อ่าน ไม่ว่าจะเกิดจากการอ่านบทความในเอกสารนี้หรือไม่ก็ตาม ล้วนเป็นผลจากการใช้วิจารณญาณของผู้อ่าน โดยไม่มีส่วนเกี่ยวข้องกับหรือพันธผูกพันใดๆ กับ บริษัทหลักทรัพย์ เอเชีย พลัส จำกัด ไม่ว่ากรณีใด

SET50 Index Futures / Option	P.3
Single Stock Futures	P.6
Gold Futures	P.8

\*ภายใต้สภาวะที่ตลาดเผชิญกับความผันผวนสูง ทำให้การปรับกลยุทธ์ใน Derivative Talk ต้องดำเนินการได้อย่างรวดเร็วขึ้น ฝ่ายวิจัย จึงเพิ่มช่องทางติดตามคำแนะนำกลยุทธ์การซื้อขายระหว่างวันทำการผ่าน 2 ช่องทาง เพื่อให้นักลงทุนสามารถปรับเปลี่ยนกลยุทธ์ ได้มีประสิทธิภาพมากยิ่งขึ้น คือ

\* แอปพลิเคชัน “ASP Smart”



\* Telegram “Asia plus group”

Follow now



### RESEARCH DIVISION

บริษัทหลักทรัพย์ เอเชีย พลัส

เกิดศักดิ์ ทวีธีระ-sss

นักวิเคราะห์ปัจจัยพื้นฐานด้านตลาดทุน และทางเทคนิค  
เลขทะเบียนนักวิเคราะห์: 004132

ประสิทธิ์ รัตนกิจกมล, CISA, CFA

นักวิเคราะห์ปัจจัยพื้นฐานด้านตลาดทุน และด้านเทคนิค  
เลขทะเบียนนักวิเคราะห์: 025917

นवलพรรณ น้อยรัชชกร

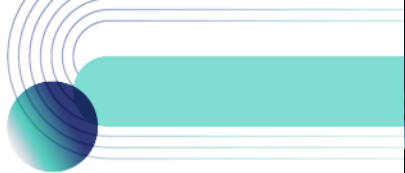
นักวิเคราะห์ปัจจัยพื้นฐานด้านตลาดทุน และด้านเทคนิค  
เลขทะเบียนนักวิเคราะห์: 019994

ชาญชัย พันพานานกิจ

นักวิเคราะห์ปัจจัยพื้นฐานด้านตลาดทุน และทางเทคนิค  
เลขทะเบียนนักวิเคราะห์: 064045

ธนัฐธ เกิดเนตร

ผู้ช่วยนักวิเคราะห์



### สถานะของนักลงทุน

	All Futures Long(Short) Position : Contract			Accumulated Long(Short)		
	Long	Short	Net	2 Days	1 Weeks	1 Months
Institution	122,504	118,501	4,003	-5,632	78,719	261,025
Foreign	151,042	111,702	39,340	4,130	-26,966	58,021
Retail	205,033	248,376	-43,343	1,502	-51,753	-319,046

	SET50 Futures Long(Short) Position : Contract			Accumulated Long(Short)		
	Long	Short	Net	2 Days	1 Weeks	1 Months
Institution	30,642	30,431	211	2,838	10,090	27,530
Foreign	94,711	82,812	11,899	-7,097	-12,661	-119,014
Retail	82,619	94,729	-12,110	4,259	2,571	91,484

	Single Stock Futures Long(Short) Position : Contract			Accumulated Long(Short)		
	Long	Short	Net	2 Days	1 Weeks	1 Months
Institution	81,358	77,823	3,535	-7,015	77,378	142,498
Foreign	41,439	15,284	26,155	19,875	-10,430	175,544
Retail	87,486	117,176	-29,690	-12,860	-66,948	-318,042

	Metal Futures Long(Short) Position : Contract			Accumulated Long(Short)		
	Long	Short	Net	2 Days	1 Weeks	1 Months
Institution	1,776	1,462	314	-66	629	795
Foreign	14,196	13,108	1,088	-10,228	-6,772	-5,715
Retail	10,785	12,187	-1,402	10,294	6,143	4,920

	Call Option Long(Short) Position : Contract			Accumulated Long(Short)		
	Long	Short	Net	2 Days	1 Weeks	1 Months
Institution	146	145	1	-421	-692	-4,718
Foreign	378	159	219	452	1,740	952
Retail	2,593	2,813	-220	-31	-1,048	3,766

	Put Option Long(Short) Position : Contract			Accumulated Long(Short)		
	Long	Short	Net	2 Days	1 Weeks	1 Months
Institution	77	295	-218	-163	-202	-1,149
Foreign	167	277	-110	559	374	6,944
Retail	2,907	2,579	328	-396	-172	-5,795



### SET50 OVERVIEW

การรายงานตัวเลข Initial Jobless Claim ที่เพิ่มขึ้น 2.11 แสนตำแหน่งมากกว่าตลาด 1.95 แสนตำแหน่ง แต่อย่างไรก็ตามความกังวลต่อแรงขึ้นดอกเบี้ยในระดัสูงยังมีอยู่สะท้อนจาก FEDWatch Tool ที่คาดการณ์ปรับขึ้นดอกเบี้ยในการประชุม มี.ค. จะปรับขึ้น 50 bps ด้วยความน่าจะเป็น 59.4% นอกจากนี้ความกังวลต่อ Recession ยังอยู่ในระดับสูงสะท้อนจากภาวะ Inverted Yield Curve ระหว่างพันธบัตรสหรัฐฯ 2 ปีและ 10 ปีติดลบมากถึง -0.93% สถานการณ์ข้างต้นกดดันตลาดหุ้นสหรัฐฯวานนี้ปรับลงในช่วง -1.7% ถึง -2% หักล้างปัจจัยบวกในประเทศจากการรายงานดัชนีความเชื่อมั่นผู้บริโภค ก.พ. 66 อยู่ที่ระดับ 52.6 ทำจุดสูงสุดในรอบ 3 ปี ตามการฟื้นตัวของภาคธุรกิจในประเทศ ด้าน Fund Flow ในระยะสั้นยังไหลออก ภายใต้ปัจจัยแวดล้อมข้างต้นคาด SET50 Index พักตัวในกรอบ 952-965 จุด

### SET50 INDEX FUTURES

**Direction Trading :** SET50 พักฐานจากแรงกดดันของการขึ้นดอกเบี้ยและความเสี่ยง Recession ในสหรัฐฯ แนะนำ Trading S50H23 ตามกรอบ 950-963 จุด

**Spread Trading:** คาดการณ์ Spread ระหว่าง S50M23 ลบด้วย S50H23 ณ วันที่ 30 มี.ค. 2565 จะเท่ากับ -3.10 จุด ปัจจุบันอยู่ที่ -2.00 ยังไม่กว้างมากพอให้เปิดสถานะใดๆ

**SET50 Option:** รอ Long S50H23P975 15 จุด (SET50=967) เป้าทำกำไร 27 จุด (SET50=955 จุด) และ Cut Loss 3 จุด คาด SET50 พักฐาน

### S50H23 (30 MIN CHART)



ที่มา: สายงานวิจัย บล. เอเชีย พลัส

	แนวรับ	แนวต้าน
SET50	952	965
S50H23	950	963

\* ภายใต้สภาวะที่ตลาดเผชิญกับความผันผวนสูง ฝ่ายวิจัยจึงเพิ่มช่องทางติดตามคำแนะนำกลยุทธ์การซื้อขายระหว่างวันผ่าน 2 ช่องทาง คือ

\* แอปพลิเคชัน “ASP Smart”



\* Telegram “Asia plus group”

Follow now



Asia Plus Group

### TECHNICAL COMMENT

S50H23 ติดแนวต้าน 970 จุด ระยะสั้นกลับมาพักฐานในกรอบ 950-963 จุด



SET50 Index	Last	1Yr Hist. Volatility	2Week Hist. Volatility
	962.35	10.85	8.60958

### Call Option

	Premium	Chg	Break Even	Intrinsic Value	Time Value	All-in-Premium	Theory Price	Volume	Open Interest	Implied Volatility	Delta	Effective Gearing	Time Decay
S50H23C1075	0.10	0.00	> 1075.1	0.00	0.10	11.72%	0.00	20	7623	19.01	0.01	67.94	11.7%
S50H23C1050	0.20	0.00	> 1050.2	0.00	0.20	9.13%	0.00	481	19233	16.94	0.01	70.46	9.1%
S50H23C1025	0.30	-0.10	> 1025.3	0.00	0.30	6.54%	0.00	127	16305	13.80	0.03	80.70	6.5%
S50H23C1000	1.00	-0.10	> 1001	0.00	1.00	4.02%	0.18	340	15315	11.96	0.08	77.51	4.0%
S50H23C975	4.00	-0.10	> 979	0.00	4.00	1.73%	2.62	815	11138	10.41	0.27	65.87	1.7%

### Put Option

	Premium	Chg	Break Even	Intrinsic Value	Time Value	All-in-Premium	Theory Price	Volume	Open Interest	Implied Volatility	Delta	Effective Gearing	Time Decay
S50H23P1075	113.40	-3.10	< 961.6	112.65	0.75	-0.08%	114.63	1	78	#N/A N/A	-1.00	-8.49	-0.1%
S50H23P1050	88.10	-0.60	< 961.9	87.65	0.45	-0.05%	89.65	0	368	#N/A N/A	-1.00	-10.92	0.0%
S50H23P1025	65.10	-1.00	< 959.9	62.65	2.45	-0.25%	64.68	13	1141	14.32	-0.97	-14.30	-0.3%
S50H23P1000	39.50	-2.60	< 960.5	37.65	1.85	-0.19%	39.87	15	3851	#N/A N/A	-1.00	-24.36	-0.2%
S50H23P975	18.20	-0.50	< 956.8	12.65	5.55	-0.58%	17.34	633	8233	9.66	-0.74	-39.08	-0.6%

ที่มา: สายงานวิจัย บล. เอเชีย พลัส

### ภาพรวมการซื้อขาย SET50 INDEX

UNDERLYING	Close	Chg	%Chg	ผลการซื้อขาย
SET50	962.35	0.58	0.06%	9/3/23

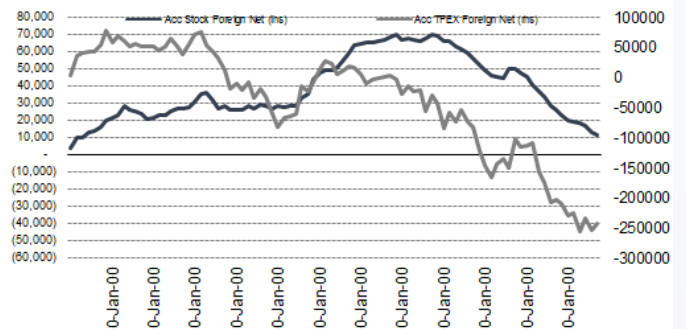
Symbol	Settle	Chg	%Chg	Vol.	OI	OI Chg
S50F23	1002.44	0.0	0.0%	35	106	0
S50G23	971.18	0.0	0.0%	81	97	0
S50H23	960.10	0.5	0.1%	174,748	530,028	-6,752
S50M23	958.20	0.3	0.0%	29,200	99,779	114
S50U23	956.60	-0.1	0.0%	2,423	29,969	147
S50Z23	956.90	0.0	0.0%	1,531	16,729	22

SET50 Futures Long(Short) : ลักษณะ			สถานะ Long(Short)			
	Long	Short	Net	2 วัน	2 สัปดาห์	1 เดือน
สถานะ	30,642	30,431	211	2,838	26,060	27,530
ต่างขาด	94,711	82,812	11,899	-7,097	-84,035	-119,014
รายย่อย	82,619	94,729	-12,110	4,259	57,975	91,484

ที่มา: สายงานวิจัย บล. เอเชีย พลัส

### ความสัมพันธ์สถานะของนักลงทุนต่างประเทศ ในตราสารทุน และ SET50 FUTURES



ที่มา: สายงานวิจัย บล. เอเชีย พลัส

### คาดการณ์ SPREAD ณ สิ้นเดือนจาก ASPS MODEL

	เป้าหมาย Spread ซีรียโกล - ซีรียโกล					
	S50F23	S50G23	S50H23	S50J23	S50K23	S50M23
	ณ 30 ม.ค.66	ณ 27 ก.พ.66	ณ 30 มี.ค.66	ณ 27 เม.ย.66	ณ 30 พ.ค.66	ณ 29 มิ.ย.66
S50F23						
S50G23	-3.33					
S50H23	-5.93	-2.60				
S50J23	-9.70	-6.37	-3.37			
S50K23	-9.81	-6.47	-3.06	0.31		
S50M23	-8.80	-5.45	-1.64	1.73	1.42	

\*สมมติฐานอัตราดอกเบี้ยนโยบายระหว่าง เม.ย. - มิ.ย. 66 เท่ากับ 1.75%

ที่มา: สายงานวิจัย บล. เอเชีย พลัส

### SET50 ที่ระดับค่า PER ต่างๆ

SET 50 Sensitivity	ม.ค. 66E	มี.ค. 66E	เม.ย. 66E	พ.ค. 66E	มิ.ย. 66E	ก.ย. 66E	ธ.ค. 66E
PER 15.5	888	902	908	915	922	942	963
PER 16	917	931	938	945	952	973	994
PER 16.5	945	960	967	974	981	1,003	1,025
PER 17	974	989	996	1,004	1,011	1,033	1,056
PER 17.5	1,003	1,018	1,026	1,033	1,041	1,064	1,087
PER 18	1,031	1,047	1,055	1,063	1,071	1,094	1,118
PER 18.5	1,060	1,076	1,084	1,092	1,100	1,125	1,149
PER 19	1,088	1,105	1,113	1,122	1,130	1,155	1,180

ที่มา: สายงานวิจัย บล. เอเชีย พลัส

### SINGLE STOCK FUTURES.



### Long GPSCH23

(กพช.) เห็นชอบแผนเพิ่มการผลิตไฟฟ้าจากพลังงานสะอาด โดยจะเปิดรับซื้อไฟฟ้า พลังงานทดแทนเพิ่มขึ้นอีก 3,668.5 เมกะวัตต์ จากเดิม 5,203 เมกะวัตต์ ในโครงการรับ ซื้อไฟฟ้าจากพลังงานหมุนเวียนรูปแบบ Feed-in Tariff (FIT) ปี 2565 – 2573 ประเด็น ดังกล่าวถือเป็น sentiment เชิงบวกโดยรวมต่อกลุ่มโรงไฟฟ้า จะส่งผลให้มีกำลังการผลิต รองรับความต้องการเสนอขายไฟฟ้าหมุนการเติบโตต่อฐานกำไรในระยะยาว

ราคาหุ้นราย 60 นาที แกว่งปรับฐาน จนเกิดสัญญาณ Reversal จาก Bullish Divergence ยืนเส้นค่าเฉลี่ยระยะสั้น ใช้จังหวะย่อมาที่ 65.50 บาท สดสม โดยมีเป้าหมายที่ 68.00 บาท

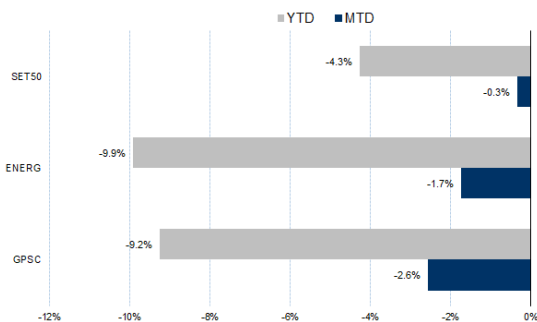
### กลยุทธ์การลงทุน

แนะนำ Long GPSCH23 บริเวณ 65.50 บาท เป้าทำกำไร 68.00 บาท และ Cut Loss บาทจากทุน

Future							Underlying	
Future	Settle Price	Basis	Vol	OI	OI Change	Leverage	Upside	PER 66F
GPSCH23	66.37	1.12	10	4146	1	8.12	6.67%	47.35

ที่มา: สายงานวิจัย บล. เอเชีย พลัส

### HISTORICAL PRICE



ที่มา: สายงานวิจัย บล. เอเชีย พลัส

### TECHNICAL CHART



ที่มา: สายงานวิจัย บล. เอเชีย พลัส



### Long APH23

คาดการณ์กำไรปี 2566 เพิ่มขึ้น 5.2% ยกฐานเป็น 6.1 พันล้านบาท ภายใต้ยอดโอนฯ ของบริษัทเอง 4.04 หมื่นล้านบาท มี Backlog รองรับแล้ว 50% โดยแนวโน้มกำไร 1Q66 คาดเติบโต QoQ หนุนจาก Backlog แนวราบจำนวนมากราว 1.8 หมื่นล้านบาท และส่งมอบ 2 คอนโดฯ ใหม่ (เป็น JV 1 โครงการ) โดยปีผลปี 2565 ประกาศจ่ายตามคาด 0.65 บาท/หุ้น หรือ 5.3% ขึ้น XD 9 พ.ค. 2566 Fair Value ปี 66 15.50 บาท

ราคาหุ้นอยู่ในแนวโน้มขาขึ้น กรอบการเคลื่อนไหวที่ชัดเจน Uptrend Channel ล่าสุดอยู่ในช่วงพักตัว หากย่อมาโซนกรอบล่างที่ 12.20 บาท แนะนำเข้าทยอยซื้อสะสม

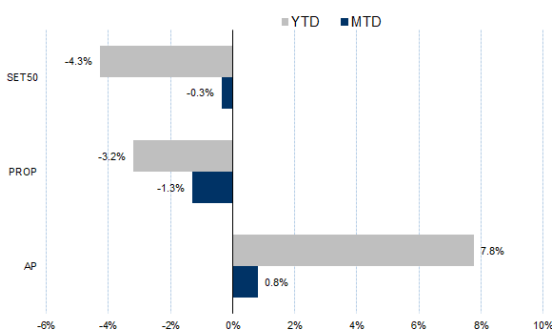
### กลยุทธ์การลงทุน

แนะนำถือ Long APH23 ทุน 12.05 บาท ปัจจุบันกำไร 27% เป้าทำกำไร 12.80 บาท Lock กำไร 15% ที่ 12.25 บาท

Future							Underlying	
Future	Settle Price	Basis	Vol	OI	OI Change	Leverage	Upside	PER 66F
APH23	12.44	-0.06	503	1131	500	-	35.97%	5.88

ที่มา: สายงานวิจัย บล. เอเชีย พลัส

### HISTORICAL PRICE



ที่มา: สายงานวิจัย บล. เอเชีย พลัส

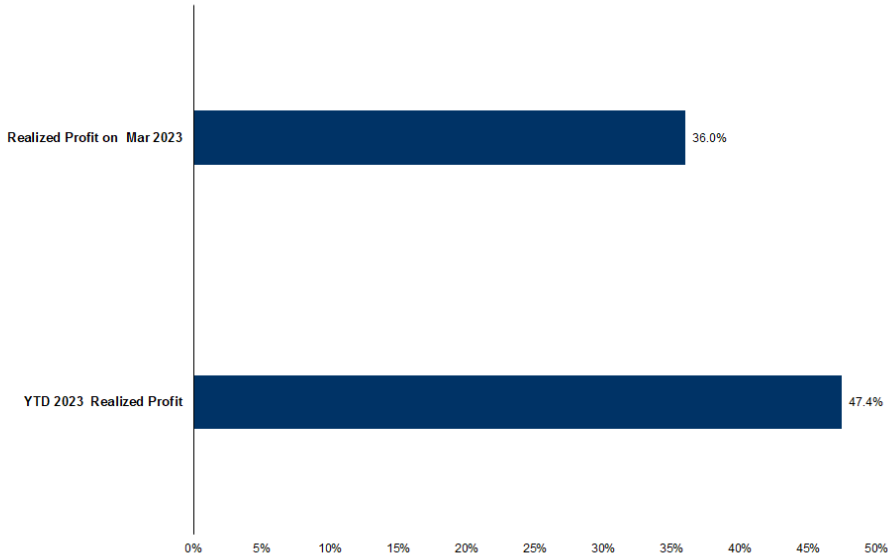
### TECHNICAL CHART



ที่มา: สายงานวิจัย บล. เอเชีย พลัส



### TRACKING PERFORMANCE



หมายเหตุ การคำนวณผลตอบแทนจะใช้ราคาเปิดในวันแนะนำเป็นต้นทุน เทียบกับราคาปิดล่าสุด เป็นผลตอบแทนสะสมจนกว่าจะถึงวันที่ฝ่ายวิจัยแนะนำให้ปิดสถานะทำกำไร/ตัดขาดทุน

ที่มา: สายงานวิจัย บล. เอเชีย พลัส

### TOP 20 MOST ACTIVE VOLUME

Future	Settle Price	Basis	Vol	OI	OI Change	Leverage	Resistance	Support	
1 SIRIH23	1.76	1.86	25,415	99,466	-	1,510	15.44	1.85	1.77
2 WHAH23	4.15	4.18	16,430	14,051	-	10,134	9.28	4.09	4.05
3 JASH23	2.1	2.1	3,408	162,588	-	3,406	4.61	2.10	2.05
4 PLANBH23	8.95	9.1	2,007	5,116	-	2,005	7.02	9.12	8.55
5 GUNKULH23	4.21	4.22	1,788	46,933	-	1,424	19.36	4.22	3.71
6 PTTH23	31.24	31	1,147	7,416	-	1,095	9.21	31.61	31.21
7 AAVH23	2.9	2.88	1,118	36,969	-	1,020	8.48	3.07	2.86
8 TPIPLH23	1.63	1.63	1,000	26,272	-	1,000	11.97	1.63	1.61
9 COM7H23	31	31.5	941	6,157	-	599	4.94	31.39	30.65
10 EAH23	77	77.25	617	7,132	-	512	15.81	77.54	71.40
11 OSPH23	33.06	32.75	614	2,987	-	391	5.88	33.78	32.56
12 ICHIH23	12.99	13.1	602	12,042	-	599	6.92	12.88	12.99
13 KBANKH23	138.5	137.5	600	6,041	-	383	11.21	139.50	134.54
14 TT8H23	1.39	1.39	537	33,610	-	479	-	1.39	1.36
15 ORIH23	12.6	12.8	534	1,141	-	489	10.92	12.42	12.16
16 ESSOH23	9.16	9.05	524	22,485	-	519	9.49	9.30	9.02
17 APH23	12.44	12.5	503	1,131	-	500	13.64	12.78	12.44
18 VGIH23	4.28	4.28	500	4,030	-	500	3.30	4.28	3.97
19 TTAH23	7.8	7.8	500	1,514	-	500	19.74	8.05	7.80
20 ORH23	21	20.9	476	7,642	-	103	-	21.35	21.17

ที่มา: สายงานวิจัย บล. เอเชีย พลัส



### GOLD FUTURES

ราคาทองคำตลาดสหรัฐเมื่อคืนปรับตัวขึ้น 15.2 เหรียญฯ มาปิดที่ 1,829.4 เหรียญฯ โดยได้ปัจจัยหนุนจากการอ่อนค่าของดอลลาร์ หลังกระทรวงแรงงานสหรัฐเปิดเผยตัวเลขผู้ยื่นขอสวัสดิการว่างงานครั้งแรกพุ่งขึ้นสูงสุดในรอบ 10 สัปดาห์และสูงกว่าที่ตลาดคาด ทำให้ตลาดประเมินว่าเฟดอาจชะลอการปรับขึ้นอัตราดอกเบี้ย ส่งผลให้ Dollar Index ปรับลดลง 0.4% มาปิดที่ 105.259 จุด และทำให้ราคาทองคำที่เคลื่อนไหวสวนทางกับเงินดอลลาร์มีราคาปรับตัวขึ้น วันนี้ต้องจับตาดูการรายงานตัวเลขจ้างงานนอกภาคเกษตร ต่อเนื่องถึงดัชนีราคาผู้บริโภค (CPI) และดัชนีราคาผู้ผลิต (PPI) ที่จะเปิดเผยในสัปดาห์หน้า เพราะเป็นตัวชี้วัดอัตราเงินเฟ้อสำคัญที่เฟดใช้ประกอบการพิจารณาเกี่ยวกับความรวดเร็วในการปรับขึ้นอัตราดอกเบี้ย

### กลยุทธ์การลงทุน

ราคาทองคำ GF10J23 เมื่อคืนปรับตัวเพิ่มขึ้น 190 บาท ปิดที่ 30,520 บาท เทียบเท่า 1,835.74 เหรียญฯ ใกล้เคียงราคาทองคำตลาด spot ล่าสุดที่เคลื่อนไหวบริเวณ 1,834 เหรียญฯ คาดราคา GF10J23 วันนี้จะอยู่ในกรอบ 30,350-30,650 บาท โดยนักลงทุนที่เปิด Short GF10J23 ไว้ที่บริเวณ 30,350 บาท ถูก Cut Loss รับผลขาดทุน 100 บาท วันนี้แนะนำเพียง Trading ในกรอบ 30,350-30,650 บาท ในช่วงรอการประกาศตัวเลขเศรษฐกิจสำคัญของสหรัฐ และกำหนดจุด cut loss 100 บาทจากทุน เพื่อป้องกันความเสี่ยง หากราคาทองคำเคลื่อนไหวผิดจากคาด

### GOLD SPOT



ที่มา: สายงานวิจัย บล.เอเชีย พลัส

### Gold Online Futures

	Last	Chg	%Chg	Vol	OI	OI Chg
GOM23	1,836	13	0.71	23,337	24,289	-333
GOM23	1,866	15	0.82	6,860	3,316	-201

### Mini Gold Futures

	Last	Chg	%Chg	Vol	OI	OI Chg
GF10G23	30,215	35	0.12	3,590	8,318	67
GF10J23	30,520	200	0.66	842	3,344	28
GF10M23	30,620	200	0.66	656	1,521	-3

ที่มา: สายงานวิจัย บล.เอเชีย พลัส

หมายเหตุ : ราคาปิดของ Gold Futures (Night Session) Settle ณ เวลา 22.00 น. และปริมาณการซื้อขายเกิดขึ้นในช่วงเวลา 19.30-22.30 น.





### GOLD ONLINE FUTURES (GOH23)

ทิศทางราคาทองคำ แกว่งหาฐาน เกิดสัญญาณลบ Bearish Breakout หลุดแนวรับ EMA 10 วัน บ่งชี้โมเมนตัมระยะสั้นเริ่มอ่อนแรง คาดแกว่งในกรอบ ช่วง \$1830-\$1860

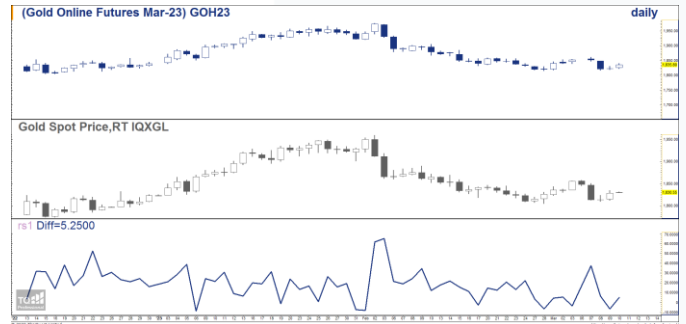
Gold Online: แนะนำ Trading GOH23 ในกรอบ \$1,830-1,860 และ Cut Loss \$3

GOH23



ที่มา: สายงานวิจัย บล. เอเชีย พลัส

BASIS ระหว่าง GOH23-GOLD SPOT



ที่มา: สายงานวิจัย บล. เอเชีย พลัส

### การแปลงราคาทองคำให้เป็นบาท

	FX ( บาท/ USD )				
	34.00	34.25	34.50	34.75	35.00
1,750	28,282	28,490	28,698	28,906	29,114
1,780	28,767	28,978	29,190	29,401	29,613
1,810	29,252	29,467	29,682	29,897	30,112
1,840	29,737	29,955	30,174	30,393	30,611
1,870	30,221	30,444	30,666	30,888	31,110
1,900	30,706	30,932	31,158	31,384	31,609
1,930	31,191	31,420	31,650	31,879	32,108
1,960	31,676	31,909	32,142	32,375	32,608
1,990	32,161	32,397	32,634	32,870	33,107

ที่มา: สายงานวิจัย บล. เอเชีย พลัส

### คำนวณกำไรขาดทุนของ MINI GOLD FUTURES

มีลักษณะรายย่อย				
(ค่าธรรมเนียม 98.10 บาท/สัญญา/ข้าง)				
ราคาปิด	กำไร	ค่าธรรมเนียม+	กำไร	
future	เปลี่ยนแปลง	(ขาดทุน)	VAT (บาท)	(ขาดทุน)สุทธิ
30,770.00	250.0	2,500	(210)	2,290
30,720.00	200.0	2,000	(210)	1,790
30,670.00	150.0	1,500	(210)	1,290
30,620.00	100.0	1,000	(210)	790
30,570.00	50.0	500	(210)	290
<b>30,520.00</b>	<b>0.0</b>	<b>-</b>	<b>(210)</b>	<b>(210)</b>
30,470.00	-50.0	(500)	(210)	(710)
30,420.00	-100.0	(1,000)	(210)	(1,210)
30,370.00	-150.0	(1,500)	(210)	(1,710)
30,320.00	-200.0	(2,000)	(210)	(2,210)
30,270.00	-250.0	(2,500)	(210)	(2,710)

ที่มา: สายงานวิจัย บล. เอเชีย พลัส