

15 มีนาคม 2566

### SET50 FUTURES:

คาด SET50 Index รีบาวน์หลังเงินเฟ้อสหรัฐฯ ก.พ. ลดความกังวลต่อการเร่งขึ้นดอกเบี้ยฯ FED แนะนำรอ Long S50H23 ไม่เกิน 912 จุด เป้าทำกำไร 925 จุด และ Cut Loss 4 จุด

### SET50 OPTION:

รอ Long S50H23C900 22 จุด (SET50=912) เป้าทำกำไร 35 จุด(SET50=925 จุด) และ Cut Loss 3 จุด คาด SET50 รีบาวน์

### SINGLE STOCK FUTURES:

สถานะ Long GPSCH23 ทุน 65.50 บาท ปิดตัดขาดทุน 15% วันนี้แนะนำ Long ORIH23 บริเวณ 11.60 บาท เป้าทำกำไร 12.00 บาท และ Cut Loss 0.20 บาทจากทุน

สถานะ Long APH23 ทุน 12.05 บาท ปิด Stop ที่ทุน และ แนะนำ Long AMATAH23 20.70 บาท เป้าทำกำไร 21.30 บาทและ Cut Loss 0.30 บาท

### GOLD FUTURES:

GF10 Futures : แนะนำ Trading GF10J23 ที่ 31000-31500 บาท และ Cut Loss 100 บาทจากทุน

Gold Online: แนะนำ Trading \$1890-1920 และ Cut Loss \$3

### เงินเฟ้อเดือน ก.พ. อยู่ที่ 6% ชะลอลดต่อเนื่อง

Time	Cur.	Imp.	Event	Actual	Forecast	Previous
Tuesday, March 14, 2023						
19:30	USD	★ ★ ☆	Core CPI (YoY) (Feb)	5.5%	5.5%	5.6%
19:30	USD	★ ★ ★	Core CPI (MoM) (Feb)	0.5%	0.4%	0.4%
19:30	USD	★ ☆ ☆	Core CPI Index (Feb)	304.07		302.70
19:30	USD	★ ★ ★	CPI (YoY) (Feb)	6.0%	6.0%	6.4%
19:30	USD	★ ★ ★	CPI (MoM) (Feb)	0.4%	0.4%	0.5%

ที่มา : Investing

SET50 Index Futures / Option	P.3
Single Stock Futures	P.6
Gold Futures	P.8

\*ภายใต้สภาวะที่ตลาดเผชิญกับความผันผวนสูง ทำให้การปรับกลยุทธ์ใน Derivative Talk ต้องดำเนินการได้อย่างรวดเร็วขึ้น ฝ่ายวิจัย จึงเพิ่มช่องทางติดตามคำแนะนำกลยุทธ์การซื้อขายระหว่างวันทำการผ่าน 2 ช่องทาง เพื่อให้นักลงทุนสามารถปรับเปลี่ยนกลยุทธ์ได้มีประสิทธิภาพมากยิ่งขึ้น คือ

\* แอปพลิเคชัน “ASP Smart”



\* Telegram “Asia plus group”

Follow now



Asia Plus Group

### RESEARCH DIVISION

บริษัทหลักทรัพย์ เอเชีย พลัส

เกิดศักดิ์ ทวีธีระ-สสส

นักวิเคราะห์ปัจจัยพื้นฐานด้านตลาดทุน และทางเทคนิค  
เลขทะเบียนนักวิเคราะห์: 004132

ประสิทธิ์ รัตนกิจกมล, CISA, CFA

นักวิเคราะห์ปัจจัยพื้นฐานด้านตลาดทุน และด้านเทคนิค  
เลขทะเบียนนักวิเคราะห์: 025917

นวลพรรณ น้อยรัชชกร

นักวิเคราะห์ปัจจัยพื้นฐานด้านตลาดทุน และด้านเทคนิค  
เลขทะเบียนนักวิเคราะห์: 019994

ชาญชัย พันพานากิจ

นักวิเคราะห์ปัจจัยพื้นฐานด้านตลาดทุน และทางเทคนิค  
เลขทะเบียนนักวิเคราะห์: 064045

ธนัฐธ เกิดเนตร

ผู้ช่วยนักวิเคราะห์



### สถานะของนักลงทุน

#### All Futures Long(Short) Position : Contract

	Contract			Accumulated Long(Short)		
	Long	Short	Net	2 Days	1 Weeks	1 Months
Institution	516,870	270,273	246,597	347,623	346,280	580,918
Foreign	309,457	242,548	66,909	121,494	130,577	172,466
Retail	481,208	794,714	-313,506	-469,117	-476,857	-753,384

#### SET50 Futures Long(Short) Position : Contract

	Contract			Accumulated Long(Short)		
	Long	Short	Net	2 Days	1 Weeks	1 Months
Institution	100,103	96,290	3,813	12,047	15,851	42,841
Foreign	220,939	186,785	34,154	30,954	10,103	-81,528
Retail	222,019	259,986	-37,967	-43,001	-25,954	38,687

#### Single Stock Futures Long(Short) Position : Contract

	Contract			Accumulated Long(Short)		
	Long	Short	Net	2 Days	1 Weeks	1 Months
Institution	400,289	148,074	252,215	345,784	337,852	457,999
Foreign	55,978	22,269	33,709	83,293	110,366	230,617
Retail	131,679	417,603	-285,924	-429,077	-448,218	-688,616

#### Metal Futures Long(Short) Position : Contract

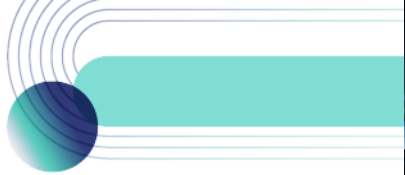
	Contract			Accumulated Long(Short)		
	Long	Short	Net	2 Days	1 Weeks	1 Months
Institution	3,388	3,638	-250	354	1,122	1,950
Foreign	30,407	29,540	867	9,392	10,992	17,591
Retail	23,085	23,702	-617	-9,746	-12,114	-19,541

#### Call Option Long(Short) Position : Contract

	Contract			Accumulated Long(Short)		
	Long	Short	Net	2 Days	1 Weeks	1 Months
Institution	162	3,402	-3,240	-6,481	-7,391	-11,603
Foreign	1,065	895	170	538	677	934
Retail	25,383	22,313	3,070	5,943	6,714	10,669

#### Put Option Long(Short) Position : Contract

	Contract			Accumulated Long(Short)		
	Long	Short	Net	2 Days	1 Weeks	1 Months
Institution	210	3,450	-3,240	-3,686	-4,067	-5,557
Foreign	567	2,449	-1,882	-2,519	-2,300	3,123
Retail	54,412	49,290	5,122	6,205	6,367	2,434



### SET50 OVERVIEW

การปรับลงของ SET50 Index วานนี้แรงมากถึง -3.05% มากกว่าดัชนี MSCI Asia Ex Japan ที่ลดลง -2.19% โดยแรงกดดันหลักมาจากความกังวลต่อความเชื่อมั่นของสถาบันการเงินสหรัฐฯ ขณะที่อีกส่วนหนึ่งเป็นผลมาจากการเร่งปิดสถานะใน Single Stock Futures ที่ระดับสถานะคงค้างลดลงมากถึง 10% ซึ่งถือเป็นลดลงภายในวันเดียวมากที่สุดในรอบปีนี้ แต่อย่างไรก็ตามระดับสถานะคงค้าง (OI) ลดลงมาเหลือ 2.63 ล้านสัญญาเป็นระดับต่ำสุดนับจาก ส.ค.ปี 2021 จึงเชื่อว่าแรงกดดันจากประเด็นนี้จะลดลงประกอบกับปัจจัยต่างประเทศวานนี้รายเงินเพื่อ ก.พ. ขยายตัว 6%yoy ตามตลาดคาดชะลอลงจากเดือนก่อนที่ขยายตัว 6.4%yoy ทำให้ความกังวลต่อการเร่งขึ้นดอกเบี้ยฯลดลงหนุนให้ตลาดหุ้นสหรัฐฯฟื้นกลับในช่วง 1.65% ถึง 2.14% มองเป็น Sentiment บวกต่อตลาดหุ้นบ้านเราในวันนี้รับวานีตามกรอบ 910-925 จุด

### SET50 INDEX FUTURES

**Direction Trading :** คาด SET50 Index รีบาว์หลังเงินเฟ้อสหรัฐฯตามตลาดคาดลดความกังวลต่อการเร่งขึ้นดอกเบี้ยฯ FED แนะนำ Trading Long S50H23 ไม่เกิน 912 จุด เป้าทำกำไร 925 จุด และ Cut Loss 4 จุด

**Spread Trading:** คาดการณ์ Spread ระหว่าง S50M23 ลบด้วย S50H23 ณ วันที่ 30 มี.ค. 2565 จะเท่ากับ -3.10 จุด ปัจจุบันอยู่ที่ -2.80 ยังไม่กว้างมากพอให้เปิดสถานะใดๆ

**SET50 Option:** รอ Long S50H23C900 22 จุด (SET50=912) เป้าทำกำไร 35 จุด (SET50=925 จุด) และ Cut Loss 3 จุด คาด SET50 รีบาว์

### S50H23 (30 MIN CHART)



ที่มา: สายงานวิจัย บล. เอเชีย พลัส

	แนวรับ	แนวต้าน
SET50	910	925
S50H23	905	923

\* ภายใต้สภาวะที่ตลาดเผชิญกับความผันผวนสูง ฝ่ายวิจัยจึงเพิ่มช่องทางติดตามคำแนะนำกลยุทธ์การซื้อขายระหว่างวันผ่าน 2 ช่องทาง คือ

- \* แอปพลิเคชัน “ASP Smart” 
- \* Telegram “Asia plus group”

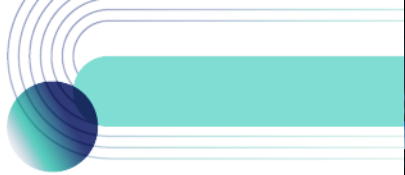
Follow now





### TECHNICAL COMMENT

S50H23 การปรับลงเข้าขั้น Superoversold คาดจึงคาดวันนั้รีบาว์ตามกรอบ 905-923 จุด



SET50 Index	Last	1Yr Hist. Volatility	2Week Hist. Volatility
	910.71	11.34	17.9893

### Call Option

	Premium	Chg	Break Even	Intrinsic Value	Time Value	All-in-Premium	Theory Price	Volume	Open Interest	Implied Volatility	Delta	Effective Gearing	Time Decay
S50H23C1075	0.20	0.10	> 1075.2	0.00	0.20	18.06%	0.00	1286	7310	34.13	0.01	42.49	18.1%
S50H23C1050	0.20	0.00	> 1050.2	0.00	0.20	15.32%	0.00	1415	19069	30.02	0.01	47.71	15.3%
S50H23C1025	0.20	-0.10	> 1025.2	0.00	0.20	12.57%	0.00	1424	16615	25.71	0.01	54.65	12.6%
S50H23C1000	0.50	-0.20	> 1000.5	0.00	0.50	9.86%	0.00	4319	18345	24.33	0.03	51.98	9.9%
S50H23C975	1.60	-0.30	> 976.6	0.00	1.60	7.24%	0.02	4188	11658	24.16	0.08	44.66	7.2%

### Put Option

	Premium	Chg	Break Even	Intrinsic Value	Time Value	All-in-Premium	Theory Price	Volume	Open Interest	Implied Volatility	Delta	Effective Gearing	Time Decay
S50H23P1075	164.50	28.60	< 910.5	164.29	0.21	-0.02%	168.07	0	78	#N/A N/A	-1.00	-5.54	0.0%
S50H23P1050	144.10	26.80	< 905.9	139.29	4.81	-0.53%	143.09	26	378	37.17	-0.96	-6.09	-0.5%
S50H23P1025	120.00	28.10	< 905	114.29	5.71	-0.63%	118.11	65	1102	36.80	-0.94	-7.10	-0.6%
S50H23P1000	91.00	24.00	< 909	89.29	1.71	-0.19%	93.12	831	3276	#N/A N/A	-1.00	-10.01	-0.2%
S50H23P975	71.10	26.50	< 903.9	64.29	6.81	-0.75%	68.16	1933	5535	27.93	-0.88	-11.31	-0.7%

ที่มา: สายงานวิจัย บล. เอเชีย พลัส

### ภาพรวมการซื้อขาย SET50 INDEX

UNDERLYING	Close	Chg	%Chg	ผลการซื้อขาย
SET50	910.71	-28.68	-3.15%	14/3/23

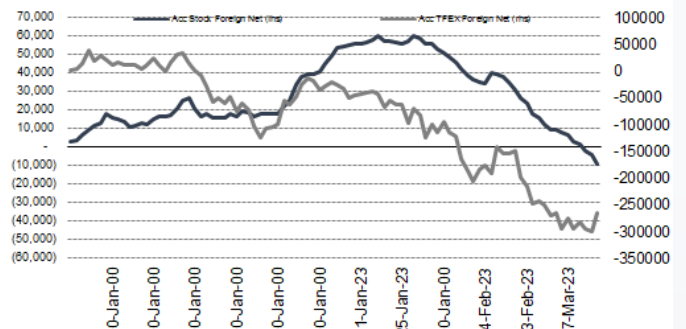
Symbol	Settle	Chg	%Chg	Vol.	OI	OI Chg
S50F23	1002.44	0.0	0.0%	35	106	0
S50G23	971.18	0.0	0.0%	81	97	0
S50H23	905.40	-27.0	-3.0%	389,359	480,477	-15,997
S50M23	901.80	-27.8	-3.1%	105,082	113,688	106
S50J23	899.10	-28.7	-3.2%	31,602	34,634	5,818
S50Z23	900.20	-27.5	-3.1%	16,786	16,917	-411

SET50 Futures Long(Short) : สิ้นสุด	Long	Short	Net	2 วัน	2 สัปดาห์	1 เดือน
สถาบัน	100,103	96,290	3,813	12,047	28,611	42,841
ต่างชาติ	220,939	186,785	34,154	30,954	-22,451	-81,528
รายย่อย	222,019	259,986	-37,967	-43,001	-6,160	38,687

ที่มา: สายงานวิจัย บล. เอเชีย พลัส

### ความสัมพันธ์สถานะของนักลงทุนต่างประเทศ ในตราสารทุน และ SET50 FUTURES



ที่มา: สายงานวิจัย บล. เอเชีย พลัส

### คาดการณ์ SPREAD ณ สิ้นเดือนจาก ASPS MODEL

	เป้าหมาย Spread ซีรียโกล - ซีรียโกล					
	S50F23	S50G23	S50H23	S50J23	S50K23	S50M23
	ณ 30 ม.ค.66	ณ 27 ก.พ.66	ณ 30 มี.ค.66	ณ 27 เม.ย.66	ณ 30 พ.ค.66	ณ 29 มิ.ย.66
S50F23						
S50G23	-3.33					
S50H23	-5.93	-2.60				
S50J23	-9.70	-6.37	-3.37			
S50K23	-9.81	-6.47	-3.06	0.31		
S50M23	-8.80	-5.45	-1.64	1.73	1.42	

\*สมมติฐานอัตราดอกเบี้ยนโยบายระหว่าง เม.ย. - มิ.ย. 66 เท่ากับ 1.75%

ที่มา: สายงานวิจัย บล. เอเชีย พลัส

### SET50 ที่ระดับค่า PER ต่างๆ

SET 50 Sensitivity	ม.ค. 66E	มี.ค. 66E	เม.ย. 66E	พ.ค. 66E	มิ.ย. 66E	ก.ย. 66E	ธ.ค. 66E
(ค่า)							
PER 15.5	888	902	908	915	922	942	963
PER 16	917	931	938	945	952	973	994
PER 16.5	945	960	967	974	981	1,003	1,025
PER 17	974	989	996	1,004	1,011	1,033	1,056
PER 17.5	1,003	1,018	1,026	1,033	1,041	1,064	1,087
PER 18	1,031	1,047	1,055	1,063	1,071	1,094	1,118
PER 18.5	1,060	1,076	1,084	1,092	1,100	1,125	1,149
PER 19	1,088	1,105	1,113	1,122	1,130	1,155	1,180

ที่มา: สายงานวิจัย บล. เอเชีย พลัส



### SINGLE STOCK FUTURES.

#### Long ORIH23

คาดการณ์ราคาปิดปี 2566 เท่ากับ 3.35 พันล้านบาท (+18% yoy) FV ปีนี้ที่ 13.15 บาท (อิง SOTP) แนะนำซื้อ จาก 1) ราคาหุ้นมี upside 11% 2) เงินปันผลสูงกว่า 6% ต่อปี โดย ORI ประกาศจ่ายปันผล 2H65 หุ้นละ 0.57 บาท คิดเป็น Div Yield 4.8% และ 3) ทิศทางการกำไรรายไตรมาสเป็นขาขึ้นตั้งแต่ 1Q-4Q66 ตามการส่งมอบคอนโดฯ ใหม่มากถึง 9 โครงการ และเปิดแนวราบใหม่ที่ส่วนใหญ่จะเกิดขึ้นใน 2H มากกว่า 1H

ราคาหุ้นรายวัน แกว่งในกรอบ Sideway ที่ซัด ช่วง 11.50-12.00 บาท ปัจจุบันย่อตัวแรง จนกลับมาทดสอบเส้น EMA 75 วัน โดยมีสัญญาณดีดกลับจากแท่งเทียนเงาล่างยาว

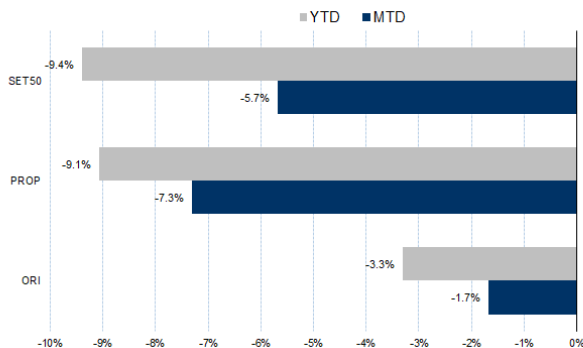
#### กลยุทธ์การลงทุน

แนะนำ Long ORIH23 บริเวณ 11.60 บาท เป้าทำกำไร 12.00 บาท และ Cut Loss 0.20 บาทจากทุน

Future							Underlying	
Future	Settle Price	Basis	Vol	OI	OI Change	Leverage	Upside	PER 66F
ORIH23	11.68	-0.02	75	1098	-37	10.92	9.86%	8.19

ที่มา: สายงานวิจัย บล. เอเชีย พลัส

#### HISTORICAL PRICE



ที่มา: สายงานวิจัย บล. เอเชีย พลัส

#### TECHNICAL CHART



ที่มา: สายงานวิจัย บล. เอเชีย พลัส



### Long AMATAH23

ฝ่ายวิจัยคาดการณ์กำไรสุทธิของ AMATA ในช่วงปี 2565-2568 จะเติบโตเฉลี่ยปีละ 7.5% จาก 2,341 ล้านบาทในปี 2565 เป็น 2,908 ล้านบาทในปี 2568 ปัจจัยหนุนจากการเปิดประเทศส่งผลให้นักลงทุนสามารถเดินทางเข้ามาเยี่ยมชมพื้นที่ในนิคมฯ ความขัดแย้งทางภูมิรัฐศาสตร์ระหว่างสหรัฐฯ และจีน รวมถึงสงครามรัสเซีย-ยูเครนที่ยังคงยืดเยื้อ ที่จะช่วยหนุนให้นักลงทุนต่างชาติย้ายฐานการผลิตมาประเทศไทย อิง Historical PER 10 ปี ย้อนหลังอยู่ที่ 15 เท่า ได้ราคาเหมาะสมเหมาะสมอยู่ที่ 27.0 บาท มี upside 29.8%

ราคาหุ้นอยู่ในลักษณะ Sideway Up ล่าสุดอยู่ในช่วงหาฐาน คาดเป็นจังหวะ Throw Back หลังจากติดแนวต้านโซน 22.10 บาท ใช้จังหวะย่อมาที่ 20.70 บาทสะสม

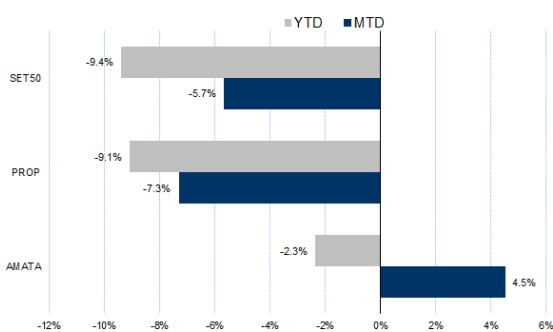
### กลยุทธ์การลงทุน

แนะนำ Long AMATAH23 บริเวณ 20.70 บาท เป้าทำกำไร 21.30 บาทและ Cut Loss 0.30 บาทจากทุน

Future							Underlying	
Future	Settle Price	Basis	Vol	OI	OI Change	Leverage	Upside	PER 66F
AMATAH23	20.76	-0.04	68	876	-66	-	24.33%	12.65

ที่มา: สายงานวิจัย บล. เอเชีย พลัส

### HISTORICAL PRICE



ที่มา: สายงานวิจัย บล. เอเชีย พลัส

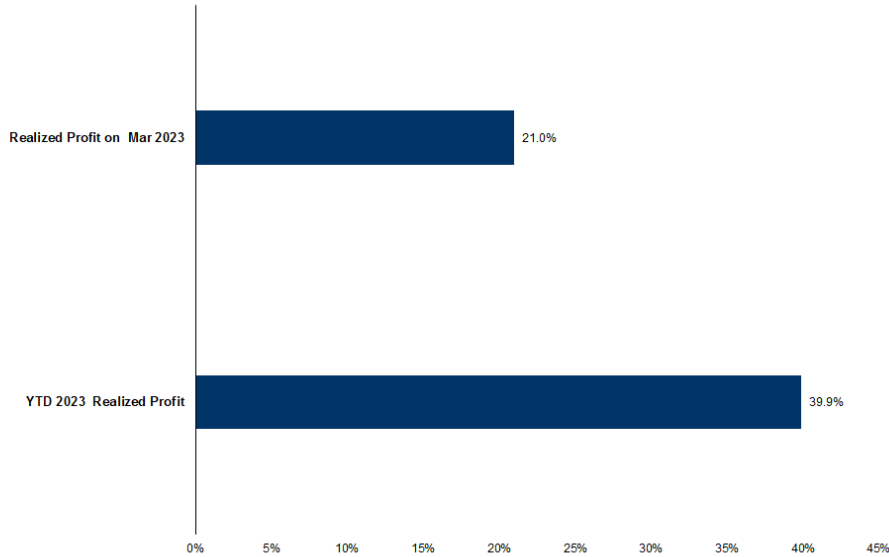
### TECHNICAL CHART



ที่มา: สายงานวิจัย บล. เอเชีย พลัส



### TRACKING PERFORMANCE



หมายเหตุ การคำนวณผลตอบแทนจะใช้ราคาเปิดในวันแนะนำเป็นต้นทุน เทียบกับราคาปิดล่าสุด เป็นผลตอบแทนสะสมจนกว่าจะถึงวันที่ฝ่ายวิจัยแนะนำให้ปิดสถานะทำกำไร/ตัดขาดทุน

ที่มา: สายงานวิจัย บล. เอเชีย พลัส

### TOP 20 MOST ACTIVE VOLUME

Future	Settle Price	Basis	Vol	OI	OI Change	Leverage	Resistance	Support	
1 SIRIH23	1.65	1.73	43,260	37,641	-	37,405	15.44	1.69	1.70
2 JASH23	1.83	1.77	34,065	123,609	-	29,499	4.61	1.92	1.92
3 AAVH23	2.56	2.58	20,335	10,650	-	19,827	8.48	2.71	2.65
4 TTBH23	1.32	1.3	10,667	21,994	-	8,964		1.35	1.34
5 GUNKULH23	3.72	3.68	10,656	43,110	-	2,156	19.36	3.78	3.81
6 KTBH23	16.15	16.1	8,324	8,103	-	1,811	19.63	16.70	16.56
7 ESSOH23	8.51	8.5	8,113	11,882	-	7,104	9.49	9.00	8.72
8 TQMH23	32.18	31.75	6,796	4,441	-	4,216	1.66	33.18	33.19
9 BEMH23	8.6	8.6	6,193	6,953	-	4,558	13.30	8.97	8.75
10 CPFH23	21.09	20.7	5,773	14,326	-	3,923	7.99	21.90	21.48
11 SUPERH23	0.57	0.57	5,194	29,771	-	5,191	4.28	0.59	0.54
12 PLANBH23	8.25	8.45	4,562	597	-	2,526	7.02	8.65	8.39
13 STPIH23	3.98	4.02	4,507	26,859	-	4,007	6.44	3.98	4.10
14 RSH23	14.9	15.1	3,630	11,888	-	2,126	5.86	15.14	14.57
15 BANPUH23	10.47	10.4	2,893	24,399	-	2,447	16.03	10.78	10.58
16 WHAH23	3.9	3.92	2,759	7,696	-	1,586	9.28	4.00	3.81
17 BAMH23	13	12.9	2,529	10,820	-	2,049		13.80	13.36
18 ICHIH23	12.55	12.5	2,501	9,550	-	2,500	6.92	12.96	12.55
19 IRPCH23	2.61	2.64	2,480	10,588	-	2,452	8.54	2.83	2.67
20 GFPTH23	11.63	11.2	2,021	6,413	-	2,004	7.77	12.10	11.82

ที่มา: สายงานวิจัย บล. เอเชีย พลัส



### GOLD FUTURES

ราคาทองคำตลาดสหรัฐเมื่อคืน ลดลง 9.05 เหรียญฯ ปิดที่ 1,902 เหรียญฯ หลังราคาทองคำปรับตัวขึ้นติดต่อกัน 4 วันทำการรวมแล้วเกือบ 100 เหรียญฯ จึงเกิดแรงเทขายทำกำไร เพื่อโยกเม็ดเงินลงทุนเข้าสู่สินทรัพย์เสี่ยง สะท้อนจากตลาดหุ้นดาวโจนส์เมื่อคืนกลับมาปิดบวก 336.26 จุด หรือ 1.06% เนื่องจากนักลงทุนคลายความกังวล หลังรัฐบาลสหรัฐและทั่วโลกได้ออกมาสร้างความเชื่อมั่นว่าจะสามารถควบคุมวิกฤติในภาคธนาคาร นอกจากนี้ตัวเลขเงินเฟ้อสหรัฐที่อ่อนแรง ยังเป็นปัจจัยหนุนการคาดการณ์ว่าธนาคารกลางสหรัฐ (เฟด) จะชะลอการปรับขึ้นอัตราดอกเบี้ย โดยวันนี้ ต้องติดตามการรายงานดัชนี PPI และยอดค้าปลีกของสหรัฐ ขณะที่พรุ่งนี้จะมีการประชุมธนาคารกลางยุโรป (อีซีบี) ล้วนมีผลต่อการเคลื่อนไหวของตลาดเงินและตลาดทองคำในระยะต่อไป

### กลยุทธ์การลงทุน

ราคาทองคำ GF10J23 เมื่อคืน ลดลง 100 บาท ปิดที่ 31,370 บาท เทียบเท่า 1,912 เหรียญฯ สูงกว่าราคาทองคำตลาด spot ล่าสุดที่เคลื่อนไหวบริเวณ 1901 เหรียญฯ คาดราคา GF10J23 วันนี้จะอยู่ในกรอบ 31,050-31,400 บาท แม้ราคาทองคำเริ่มปรับฐานตามมุมมองฝ่ายวิจัย แต่ยังคงอยู่ในกรอบที่ประเมินไว้ และเพื่อรอดูตัวเลข PPI คืนนี้ จึงคงแนะนำ Trading GF10J23 บริเวณ 1,890-1,920 เหรียญฯ หรือ 31,000-31,500 บาท และกำหนดจุด cut loss 100 บาทจากทุน เพื่อป้องกันความเสี่ยง หากราคาทองคำเคลื่อนไหวผิดจากคาด

### GOLD SPOT



ที่มา: สายงานวิจัย บล. เอเชีย พลัส

### Gold Online Futures

	Last	Chg	%Chg	Vol	OI	OI Chg
GOM23	1,908	1	0.03	23,337	24,289	-333
GOM23	1,935	1	0.05	6,860	3,316	-201

### Mini Gold Futures

	Last	Chg	%Chg	Vol	OI	OI Chg
GF10G23	30,215	35	0.12	3,590	8,318	67
GF10J23	31,370	70	0.22	842	3,344	28
GF10M23	31,450	70	0.22	656	1,521	-3

ที่มา: สายงานวิจัย บล.เอเชีย พลัส

หมายเหตุ : ราคาปิดของ Gold Futures (Night Session) Settle ณ เวลา 22.00 น. และปริมาณการซื้อขายเกิดขึ้นในช่วงเวลา 19.30-22.30 น.





### GOLD ONLINE FUTURES (GOH23)

ทิศทางราคาทองคำ สัญญาณ Technical Rebound กลับขึ้นมายืนเหนือเส้น EMA 10 วัน ด้วยแท่งเทียน Bullish Breakout คาดแกว่งในกรอบ ช่วง \$1890-\$1920

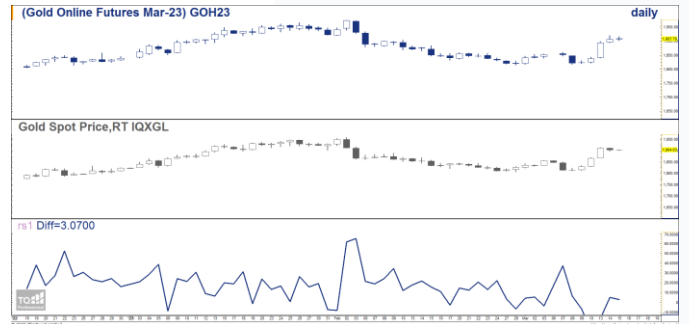
Gold Online: แนะนำ Trading GOH23 กรอบ \$1890-1920 และ Cut Loss \$3

#### GOH23



ที่มา: สายงานวิจัย บล. เอเชีย พลัส

#### BASIS ระหว่าง GOH23-GOLD SPOT



ที่มา: สายงานวิจัย บล. เอเชีย พลัส

#### การแปลงราคาทองคำให้เป็นบาท

	FX ( บาท/ USD )				
	34.00	34.25	34.50	34.75	35.00
1,750	28,282	28,490	28,698	28,906	29,114
1,780	28,767	28,978	29,190	29,401	29,613
1,810	29,252	29,467	29,682	29,897	30,112
1,840	29,737	29,955	30,174	30,393	30,611
1,870	30,221	30,444	30,666	30,888	31,110
1,900	30,706	30,932	31,158	31,384	31,609
1,930	31,191	31,420	31,650	31,879	32,108
1,960	31,676	31,909	32,142	32,375	32,608
1,990	32,161	32,397	32,634	32,870	33,107

ที่มา: สายงานวิจัย บล. เอเชีย พลัส

#### คำนวณกำไรขาดทุนของ MINI GOLD FUTURES

มีลักษณะรายย่อย				
(ค่าธรรมเนียม 98.10 บาท/สัญญา/ข้าง)				
ราคาปิด future	กำไร/ขาดทุน	ค่าธรรมเนียม+ VAT (บาท)	กำไร/ขาดทุนสุทธิ	
31,620.00	250.0	2,500	(210)	2,290
31,570.00	200.0	2,000	(210)	1,790
31,520.00	150.0	1,500	(210)	1,290
31,470.00	100.0	1,000	(210)	790
31,420.00	50.0	500	(210)	290
<b>31,370.00</b>	<b>0.0</b>	<b>-</b>	<b>(210)</b>	<b>(210)</b>
31,320.00	-50.0	(500)	(210)	(710)
31,270.00	-100.0	(1,000)	(210)	(1,210)
31,220.00	-150.0	(1,500)	(210)	(1,710)
31,170.00	-200.0	(2,000)	(210)	(2,210)
31,120.00	-250.0	(2,500)	(210)	(2,710)

ที่มา: สายงานวิจัย บล. เอเชีย พลัส