

17 มีนาคม 2566

### SET50 FUTURES:

ปัญหาความเชื่อมั่นต่อสถาบันการเงินสหรัฐฯและยุโรปที่คลี่คลายลง SET50 ฟิ้นกลับ แนะนำ Trading S50H23 ในกรอบ 923-940 จุด

### SET50 OPTION:

สถานะ Long S50H23P950 ที่ 26 จุด ปิด Lock กำไร 2 จุดวานนี้ สำหรับวันนี้ แนะนำรอ Long S50H23C925 20 จุด (SET50=925) เป้าทำกำไร 40 จุด (SET50=945 จุด) และ Cut Loss 3 จุด คาด SET50 ดิดกลับ

### SINGLE STOCK FUTURES:

แนะนำ Long ORIH23 บริเวณ 11.60 บาท เป้าทำกำไร 12.00 บาท และ Cut Loss 0.20 บาทจากทุน

ปรับจุดเข้า Long AMATAH23 ไปที่ 21.10 บาท เป้าทำกำไร 22.00 บาทและ Cut Loss 0.30 บาทจากทุน

### GOLD FUTURES:

GF10 Futures : แนะนำ Trading GF10J23 ที่ 31240-31730 บาท และ Cut Loss 100 บาทจากทุน

Gold Online: แนะนำ Trading \$1910-1940 และ Cut Loss \$

### VIX INDEX ลดลงมาต่ำสุดในระยะ 1 สัปดาห์



ที่มา : Investing

SET50 Index Futures / Option	P.3
Single Stock Futures	P.6
Gold Futures	P.8

\*ภายใต้สภาวะที่ตลาดเผชิญกับความผันผวนสูง ทำให้การปรับกลยุทธ์ใน Derivative Talk ต้องดำเนินการได้อย่างรวดเร็วขึ้น ฝ่ายวิจัย จึงเพิ่มช่องทางติดตามคำแนะนำกลยุทธ์การซื้อขายระหว่างวันทำการผ่าน 2 ช่องทาง เพื่อให้นักลงทุนสามารถปรับเปลี่ยนกลยุทธ์ได้มีประสิทธิภาพมากยิ่งขึ้น คือ

\* แอปพลิเคชัน “ASP Smart”



\* Telegram “Asia plus group”

Follow now



Asia Plus Group

### RESEARCH DIVISION

บริษัทหลักทรัพย์ เอเชีย พลัส

เกิดศักดิ์ ทวีธีระ-sss

นักวิเคราะห์ปัจจัยพื้นฐานด้านตลาดทุน และทางเทคนิค  
เลขทะเบียนนักวิเคราะห์: 004132

ประสิทธิ์ รัตนกิจกมล, CISA, CFA

นักวิเคราะห์ปัจจัยพื้นฐานด้านตลาดทุน และด้านเทคนิค  
เลขทะเบียนนักวิเคราะห์: 025917

นวลพรรณ น้อยรัชชกุล

นักวิเคราะห์ปัจจัยพื้นฐานด้านตลาดทุน และด้านเทคนิค  
เลขทะเบียนนักวิเคราะห์: 019994

ชาญชัย พันพานากิจ

นักวิเคราะห์ปัจจัยพื้นฐานด้านตลาดทุน และทางเทคนิค  
เลขทะเบียนนักวิเคราะห์: 064045

ธนัฐกร เกิดเนตร

ผู้ช่วยนักวิเคราะห์



### สถานะของนักลงทุน

#### All Futures Long(Short) Position : Contract

#### Accumulated Long(Short)

	Long	Short	Net	2 Days	1 Weeks	1 Months
Institution	265,997	259,946	6,051	252,648	361,966	540,329
Foreign	265,088	179,972	85,116	152,025	250,903	183,282
Retail	407,909	499,076	-91,167	-404,673	-612,869	-723,611

#### SET50 Futures Long(Short) Position : Contract

#### Accumulated Long(Short)

	Long	Short	Net	2 Days	1 Weeks	1 Months
Institution	74,526	77,750	-3,224	589	10,000	38,635
Foreign	203,304	142,016	61,288	95,442	90,387	-27,796
Retail	183,658	241,722	-58,064	-96,031	-100,387	-10,839

#### Single Stock Futures Long(Short) Position : Contract

#### Accumulated Long(Short)

	Long	Short	Net	2 Days	1 Weeks	1 Months
Institution	171,251	162,489	8,762	260,977	357,164	423,961
Foreign	35,814	8,917	26,897	60,606	143,543	192,681
Retail	143,411	179,070	-35,659	-321,583	-500,707	-616,642

#### Metal Futures Long(Short) Position : Contract

#### Accumulated Long(Short)

	Long	Short	Net	2 Days	1 Weeks	1 Months
Institution	3,034	2,226	808	558	2,310	3,007
Foreign	24,039	25,275	-1,236	-369	21,072	23,164
Retail	19,855	19,427	428	-189	-23,382	-26,171

#### Call Option Long(Short) Position : Contract

#### Accumulated Long(Short)

	Long	Short	Net	2 Days	1 Weeks	1 Months
Institution	449	937	-488	-3,728	-7,457	-11,860
Foreign	710	1,375	-665	-495	-221	-8
Retail	16,951	15,798	1,153	4,223	7,678	11,868

#### Put Option Long(Short) Position : Contract

#### Accumulated Long(Short)

	Long	Short	Net	2 Days	1 Weeks	1 Months
Institution	162	1,051	-889	-4,129	-5,011	-5,830
Foreign	1,128	2,376	-1,248	-3,130	-4,217	886
Retail	20,367	18,230	2,137	7,259	9,228	4,944



### SET50 OVERVIEW

ปัญหาความเชื่อมั่นต่อสถาบันการเงินยุโรปที่ลดลงหลังจากวานนี้ Credit Suisse ได้รับเงินช่วยเหลือจากธนาคารกลางสวิส 5.48 หมื่นล้านเหรียญสหรัฐฯ เช่นเดียวกับฝั่งสหรัฐฯวานนี้ธนาคาร First Republic ได้เงินเสริมสภาพคล่องวงเงิน 3 หมื่นเหรียญจากธนาคารใหญ่หลายแห่งในสหรัฐฯ (JP Morgan, BOA, Well Fargo, Citi Group) ประเมินความเสี่ยง Liquidity Risk ในสถาบันการเงินที่ลดลงข้างต้นส่งผลบวกต่อตลาดหุ้นเข้านี้ ส่วนระยะถัดไปเชื่อว่านักลงทุนจะกลับมาให้น้ำหนักกับการดำเนินนโยบายการเงินของธนาคารกลางต่างๆ ซึ่งวานนี้ ECB มีมติขึ้นอัตราดอกเบี้ยฯ 0.5% มาที่ 3.5% ขณะที่การปรับขึ้นดอกเบี้ยถัดไปขึ้นอยู่กับข้อมูลเศรษฐกิจต่างๆ พร้อมปรับลดคาดการณ์เงินเฟ้อยุโรปปีนี้ที่ 5.3% จากเดิม 6.3% ภายใต้ปัจจัยแวดล้อมที่คลี่คลายข้างต้นทำให้ SET50 Index ฟื้นกลับ แต่พื้นที่การขึ้นยังจำกัดหากนักลงทุนต่างชาติยังไหลออก (วานนี้ขายสุทธิตลาดหุ้น 1.8 พันล้านบาทและ Net Short ใน SET50 Futures อีก 2.71 หมื่นสัญญา) จึงคาดการณ์การเคลื่อนไหวของวันที่ 925-945 จุด

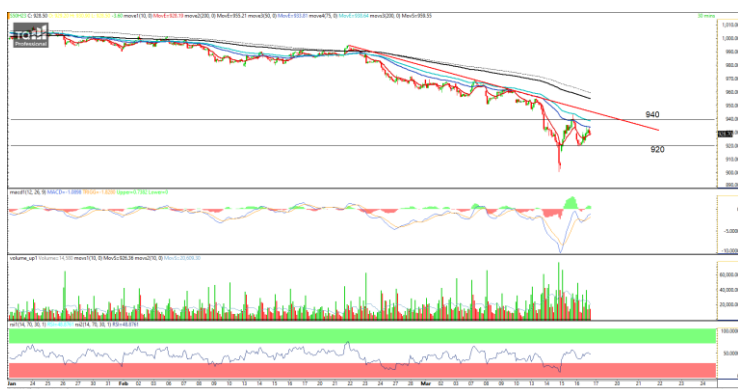
### SET50 INDEX FUTURES

**Direction Trading :** ปัญหาความเชื่อมั่นต่อสถาบันการเงินสหรัฐฯและยุโรปที่คลี่คลายหนุน SET50 ฟื้นกลับ แนะนำ Trading S50H23 ในกรอบ 923-940 จุด

**Spread Trading:** คาดการณ์ Spread ระหว่าง S50M23 ลบด้วย S50H23 ณ วันที่ 30 มี.ค. 2565 จะเท่ากับ -3.10 จุด ปัจจุบันอยู่ที่ -3.40 ยังไม่กว้างมากพอให้เปิดสถานะใดๆ

**SET50 Option:** สถานะ Long S50H23P950 ที่ 26 จุด ปิด Lock กำไร 2 จุดวานนี้ สำหรับวันนี้แนะนำรอ Long S50H23C925 20 จุด (SET50=925) เป้าทำกำไร 40 จุด (SET50=945 จุด) และ Cut Loss 3 จุด คาด SET50 ดีดกลับ

### S50H23 (30 MIN CHART)



ที่มา: สายงานวิจัย บล. เอเชีย พลัส

	แนวรับ	แนวต้าน
SET50	925	945
S50H23	923	940

\* ภายใต้สถานะที่ตลาดเผชิญกับความผันผวนสูง ฝ่ายวิจัยจึงเพิ่มช่องทางติดตามคำแนะนำกลยุทธ์การซื้อขายระหว่างวันผ่าน 2 ช่องทาง คือ

\* แอปพลิเคชัน “ASP Smart”



\* Telegram “Asia plus group”

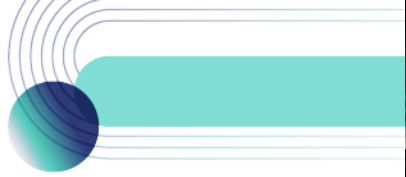
Follow now



Asia Plus Group

### TECHNICAL COMMENT

S50H23 อยู่ในโหมดสร้างฐานมองกรอบการเคลื่อนไหวที่ 920-940 จุด



SET50 Index	Last	1Yr Hist. Volatility	2Week Hist. Volatility
	932.80	11.64	26.3825

### Call Option

	Premium	Chg	Break Even	Intrinsic Value	Time Value	All-in-Premium	Theory Price	Volume	Open Interest	Implied Volatility	Delta	Effective Gearing	Time Decay
S50H23C1075	0.10	-0.10	> 1075.1	0.00	0.10	15.26%	0.00	314	7357	29.26	0.01	55.29	15.3%
S50H23C1050	0.20	0.10	> 1050.2	0.00	0.20	12.59%	0.00	969	18915	27.28	0.01	55.23	12.6%
S50H23C1025	0.20	0.00	> 1025.2	0.00	0.20	9.91%	0.00	436	16636	22.58	0.01	65.30	9.9%
S50H23C1000	0.50	-0.10	> 1000.5	0.00	0.50	7.26%	0.07	865	18387	20.40	0.03	64.29	7.3%
S50H23C975	1.80	0.00	> 976.8	0.00	1.80	4.72%	0.67	1376	11036	19.48	0.11	55.46	4.7%

### Put Option

	Premium	Chg	Break Even	Intrinsic Value	Time Value	All-in-Premium	Theory Price	Volume	Open Interest	Implied Volatility	Delta	Effective Gearing	Time Decay
S50H23P1075	142.50	-7.50	< 932.5	142.20	0.30	-0.03%	145.45	0	78	#N/A N/A	-1.00	-6.55	0.0%
S50H23P1050	117.50	-1.50	< 932.5	117.20	0.30	-0.03%	120.46	0	378	#N/A N/A	-1.00	-7.94	0.0%
S50H23P1025	95.80	1.80	< 929.2	92.20	3.60	-0.39%	95.48	37	1059	22.21	-0.98	-9.57	-0.4%
S50H23P1000	70.80	1.80	< 929.2	67.20	3.60	-0.39%	70.56	102	3187	17.10	-0.98	-12.92	-0.4%
S50H23P975	46.80	3.20	< 928.2	42.20	4.60	-0.49%	46.18	128	5102	17.34	-0.91	-18.23	-0.5%

ที่มา: สายงานวิจัย บล. เอเชีย พลัส

### ภาพรวมการซื้อขาย SET50 INDEX

UNDERLYING	Close	Chg	%Chg	สผลการซื้อขาย
SET50	932.80	-5.18	-0.56%	16/3/23

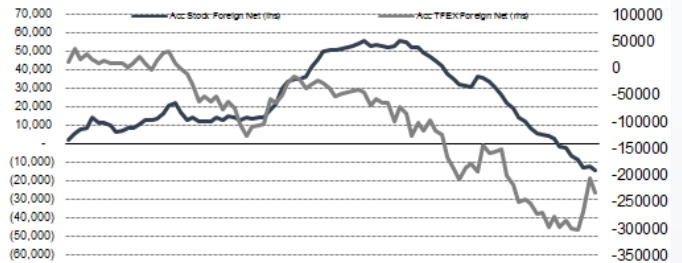
Symbol	Settle	Chg	%Chg	Vol.	OI	OI Chg
S50F23	1002.44	0.0	0.0%	35	106	0
S50G23	971.18	0.0	0.0%	81	97	0
S50H23	928.70	-3.6	-0.4%	288,867	461,174	-12,536
S50M23	926.20	-2.6	-0.3%	87,540	112,739	3,311
S50U23	922.90	-2.4	-0.3%	13,423	33,493	-1,584
S50Z23	923.10	-2.5	-0.3%	7,024	17,648	414

SET50 Futures Long(Short) : สิ้นสุด	Long	Short	Net	2 วัน	2 สัปดาห์	1 เดือน
สถาบัน	77,104	69,947	7,157	3,933	27,036	46,935
ต่างชาติ	128,745	155,849	-27,104	34,184	38,723	-40,177
รายย่อย	191,126	171,179	19,947	-38,117	-65,759	-6,758

ที่มา: สายงานวิจัย บล. เอเชีย พลัส

### ความสัมพันธ์สถานะของนักลงทุนต่างประเทศ ในตราสารทุน และ SET50 FUTURES



ที่มา: สายงานวิจัย บล. เอเชีย พลัส

### คาดการณ์ SPREAD ณ สิ้นเดือนจาก ASPS MODEL

	เป้าหมาย Spread ซีรียโกล - ซีรียโกล				
	S50F23	S50G23	S50H23	S50J23	S50K23
	ณ 30 ม.ค.66	ณ 27 ก.พ.66	ณ 30 มี.ค.66	ณ 27 เม.ย.66	ณ 30 พ.ค.66
S50F23					
S50G23	-3.33				
S50H23	-5.93	-2.60			
S50J23	-9.70	-6.37	-3.37		
S50K23	-9.81	-6.47	-3.06	0.31	
S50M23	-8.80	-5.45	-1.64	1.73	1.42

\*สมมติฐานอัตราดอกเบี้ยนโยบายระหว่าง พ.ย. - มี.ย. 66 เท่ากับ 1.75%

ที่มา: สายงานวิจัย บล. เอเชีย พลัส

### SET50 ที่ระดับค่า PER ต่างๆ

SET 50 Sensitivity	ม.ค. 66E	มี.ค. 66E	เม.ย. 66E	พ.ค. 66E	มิ.ย. 66E	ก.ย. 66E	ธ.ค. 66E
(ค่า)							
PER 15.5	888	902	908	915	922	942	963
PER 16	917	931	938	945	952	973	994
PER 16.5	945	960	967	974	981	1,003	1,025
PER 17	974	989	996	1,004	1,011	1,033	1,056
PER 17.5	1,003	1,018	1,026	1,033	1,041	1,064	1,087
PER 18	1,031	1,047	1,055	1,063	1,071	1,094	1,118
PER 18.5	1,060	1,076	1,084	1,092	1,100	1,125	1,149
PER 19	1,088	1,105	1,113	1,122	1,130	1,155	1,180

ที่มา: สายงานวิจัย บล. เอเชีย พลัส



### SINGLE STOCK FUTURES.

#### Long ORIH23

คาดการณ์กำไรปี 2566 เท่ากับ 3.35 พันล้านบาท (+18% yoy) FV ปีนี้ที่ 13.15 บาท (อิง SOTP) แนะนำซื้อ จาก 1) ราคาหุ้นมี upside 11% 2) เงินปันผลสูงกว่า 6% ต่อปี โดย ORI ประกาศจ่ายปันผล 2H65 หุ้นละ 0.57 บาท คิดเป็น Div Yield 4.8% และ 3) ทิศทางกำไรรายไตรมาสเป็นขาขึ้นตั้งแต่ 1Q-4Q66 ตามการส่งมอบคอนโดฯ ใหม่มากถึง 9 โครงการ และเปิดแนวราบใหม่ที่ส่วนใหญ่จะเกิดขึ้นใน 2H มากกว่า 1H

ราคาหุ้นรายวัน แกว่งในกรอบ Sideway ที่ซัด ช่วง 11.50-12.00 บาท ปัจจุบันย่อตัวแรง จนกลับมาทดสอบเส้น EMA 75 วัน โดยมีสัญญาณดีดกลับจากแท่งเทียนเงาล่างยาว

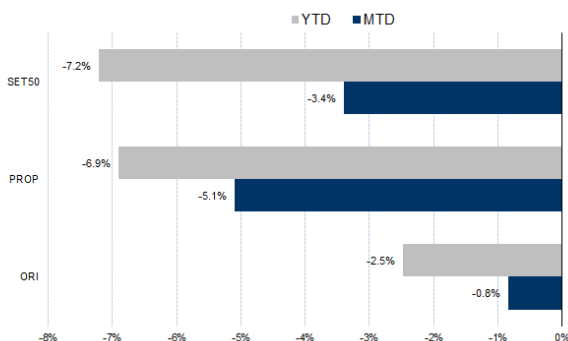
#### กลยุทธ์การลงทุน

แนะนำ Long ORIH23 บริเวณ 11.60 บาท เป้าทำกำไร 12.00 บาท และ Cut Loss 0.20 บาทจากทุน

Future							Underlying	
Future	Settle Price	Basis	Vol	OI	OI Change	Leverage	Upside	PER 66F
ORIH23	11.78	-0.02	-	611	0	10.92	9.86%	8.19

ที่มา: สายงานวิจัย บล. เอเชีย พลัส

#### HISTORICAL PRICE



ที่มา: สายงานวิจัย บล. เอเชีย พลัส

#### TECHNICAL CHART



ที่มา: สายงานวิจัย บล. เอเชีย พลัส



### Long AMATAH23

ฝ่ายวิจัยคาดการณ์กำไรสุทธิของ AMATA ในช่วงปี 2565-2568 จะเติบโตเฉลี่ยปีละ 7.5% จาก 2,341 ล้านบาทในปี 2565 เป็น 2,908 ล้านบาทในปี 2568 ปัจจัยหนุนจากการเปิดประเทศส่งผลให้นักลงทุนสามารถเดินทางเข้ามาเยี่ยมชมพื้นที่ในนิคมฯ ความขัดแย้งทางภูมิรัฐศาสตร์ระหว่างสหรัฐฯ และจีน รวมถึงสงครามรัสเซีย-ยูเครนที่ยังคงยืดเยื้อ ที่จะช่วยหนุนให้นักลงทุนต่างชาติย้ายฐานการผลิตมาประเทศไทย อิง Historical PER 10 ปี ย้อนหลังอยู่ที่ 15 เท่า ได้ราคาเหมาะสมเหมาะสมอยู่ที่ 27.0 บาท มี upside 29.8%

ราคาหุ้นอยู่ในลักษณะ Sideway Up ล่าสุดอยู่ในช่วงหาฐาน คาดเป็นจังหวะ Throw Back หลังจากติดแนวต้านโซน 22.00 บาท ใช้จังหวะย่อมาที่ 21.10 บาทสะสม

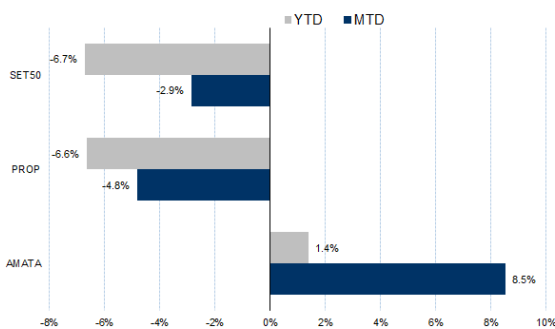
### กลยุทธ์การลงทุน

ปรับจุดเข้า Long AMATAH23 ไปที่ 21.10 บาท เป้าทำกำไร 22.00 บาทและ Cut Loss 0.30 บาทจากทุน

Future							Underlying	
Future	Settle Price	Basis	Vol	OI	OI Change	Leverage	Upside	PER 66F
AMATAH23	21.85	0.25	19	663	8	-	24.33%	12.65

ที่มา: สายงานวิจัย บล. เอเชีย พลัส

### HISTORICAL PRICE



ที่มา: สายงานวิจัย บล. เอเชีย พลัส

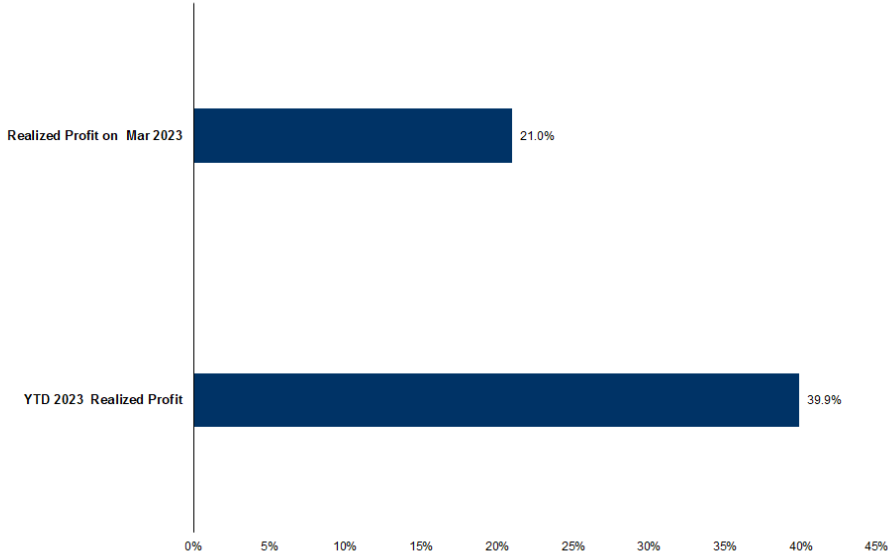
### TECHNICAL CHART



ที่มา: สายงานวิจัย บล. เอเชีย พลัส



### TRACKING PERFORMANCE



หมายเหตุ การคำนวณผลตอบแทนจะใช้ราคาเปิดในวันแนะนำเป็นต้นทุน เทียบกับราคาปิดล่าสุด เป็นผลตอบแทนสะสมจนกว่าจะถึงวันที่ฝ่ายวิจัยแนะนำให้ปิดสถานะทำกำไร/ตัดขาดทุน

ที่มา: สายงานวิจัย บล. เอเชีย พลัส

### TOP 20 MOST ACTIVE VOLUME

Future	Settle Price	Basis	Vol	OI	OI Change	Leverage	Resistance	Support	
1 JASH23	1.9	1.9	25,049	98,598	-	25,011	4.61	1.94	1.88
2 TPIPLH23	1.56	1.56	21,012	4,556	-	21,009	11.97	1.60	1.55
3 SH23	1.75	1.75	13,006	3,742	-	13,000	9.68	1.78	1.74
4 PRMH23	7.34	7.35	8,000	11,653	-	500	4.64	7.34	7.25
5 BTSH23	7.09	7.15	5,089	12,268	-	5,049	7.88	7.20	7.02
6 SIRIH23	1.68	1.82	4,866	33,494	-	4,147	15.44	1.70	1.68
7 STPIH23	4.06	4.04	4,007	22,852	-	4,007	6.44	4.06	4.02
8 GUNKULH23	3.78	3.76	3,643	40,700	-	2,410	19.36	3.79	3.76
9 BEMH23	8.85	8.85	2,562	4,935	-	2,018	13.30	8.85	8.75
10 MAJORH23	16.95	16.8	2,260	5,014	-	2,250	7.51	16.95	16.72
11 WHAH23	4.09	4.08	1,950	6,834	-	862	9.28	4.14	3.96
12 GPSC23	65.2	65.25	1,806	1,972	-	1,799	8.12	65.20	62.94
13 AOTH23	70.42	70.75	1,732	1,931	-	1,598	11.10	70.97	67.63
14 SCBH23	100.99	101	1,706	6,310	-	1,420	8.79	101.38	98.30
15 AAVH23	2.63	2.64	1,611	9,149	-	1,501	8.48	2.72	2.63
16 BLANDH23	0.97	0.97	1,526	39,446	-	1,390	8.95	0.98	0.97
17 ITDH23	1.55	1.5	1,311	37,952	-	1,294	12.17	1.61	1.42
18 TTBH23	1.33	1.32	1,221	22,063	-	69	-	1.34	1.33
19 KTBH23	16.6	16.6	1,199	7,273	-	830	19.63	16.70	16.48
20 SCGPH23	48.75	48.75	1,110	4,428	-	956	-	51.30	49.60

ที่มา: สายงานวิจัย บล. เอเชีย พลัส



### GOLD FUTURES

ราคาทองคำตลาดสหรัฐเมื่อคืน ระหว่างการซื้อขายปรับลงไปแตะจุดต่ำสุดของวันที่ 1,908 เหรียญฯ ก่อนฟื้นตัวขึ้นมาปิดใกล้เคียงวันก่อนหน้าที่ 1,920 เหรียญฯ มีแรงพยุงจากค่าเงินดอลลาร์สหรัฐอ่อนค่า หลังคาดการณ์ว่าธนาคารกลางสหรัฐ (เฟด) จะยุติวงจรการปรับขึ้นดอกเบี้ยเร็วกว่าที่คาดไว้ ท่ามกลางวิกฤติสภาพคล่องในระบบธนาคารสวนทางกับค่าเงินยูโรแข็งค่า ภายหลังจากที่ประชุมธนาคารกลางยุโรป (อีซีบี) วานนี้มีมติปรับขึ้นดอกเบี้ย 0.5% สู่ระดับ 3.5% พร้อมปรับลดคาดการณ์เงินเฟ้อ และเพิ่มคาดการณ์การขยายตัวทางเศรษฐกิจในปีี้ ภาพรวมทำให้ Dollar Index ชัยบัลง 0.3% ปิดที่ 104.44 จุด โดยวันนี้ ทางสหรัฐจะรายงานดัชนีภาคการผลิต และความเชื่อมั่นผู้บริโภค ส่วนสัปดาห์หน้า ให้นำหนักไปที่การประชุมธนาคารเฟดวันที่ 21-22 มี.ค. นี้

### กลยุทธ์การลงทุน

ราคาทองคำ GF10J23 เมื่อคืน ลดลง 100 บาท ปิดที่ 31,520 บาท (1,927 เหรียญฯ) สูงกว่าราคาทองคำตลาด spot ล่าสุดที่เคลื่อนไหวบริเวณ 1,920 เหรียญฯ คาดราคา GF10J23 วันนี้จะอยู่ในกรอบ 31,300-31,700 บาท ทิศทางราคาทองคำยังแกว่งตัวในกรอบที่ประเมินไว้ 1,910-1,940 เหรียญฯ จึงแนะนำให้ Trading GF10J23 บริเวณ 31,240-31,730 บาท และกำหนดจุด cut loss 100 บาทจากทุน เพื่อป้องกันความเสี่ยง หากราคาทองคำเคลื่อนไหวผิดจากคาด

### GOLD SPOT



ที่มา: สายงานวิจัย บล.เอเชีย พลัส

### Gold Online Futures

	Last	Chg	%Chg	Vol	OI	OI Chg
GOM23	1,924	-2	-0.09	23,337	24,289	-333
GOM23	1,951	-2	-0.10	6,860	3,316	-201

### Mini Gold Futures

	Last	Chg	%Chg	Vol	OI	OI Chg
GF10G23	30,215	35	0.12	3,590	8,318	67
GF10J23	31,520	30	0.10	842	3,344	28
GF10M23	31,590	0	0.00	656	1,521	-3

ที่มา: สายงานวิจัย บล.เอเชีย พลัส

หมายเหตุ : ราคาปิดของ Gold Futures (Night Session) Settle ณ เวลา 22.00 น. และปริมาณการซื้อขายเกิดขึ้นในช่วงเวลา 19.30-22.30 น.





### GOLD ONLINE FUTURES (GOH23)

ทิศทางราคาทองคำ สัญญาณ Technical Rebound กลับขึ้นมายืนเหนือเส้น EMA 10 วัน ด้วยแท่งเทียน Bullish Breakout คาดแกว่งในกรอบ ช่วง \$1910-\$1940

Gold Online: แนะนำ Trading \$1910-1940 และ Cut Loss \$3

GOH23



ที่มา: สายงานวิจัย บล. เอเชีย พลัส

BASIS ระหว่าง GOH23-GOLD SPOT



ที่มา: สายงานวิจัย บล. เอเชีย พลัส

### การแปลงราคาทองคำให้เป็นบาท

	FX ( บาท/ USD )				
	34.00	34.25	34.50	34.75	35.00
1,750	28,282	28,490	28,698	28,906	29,114
1,780	28,767	28,978	29,190	29,401	29,613
1,810	29,252	29,467	29,682	29,897	30,112
1,840	29,737	29,955	30,174	30,393	30,611
1,870	30,221	30,444	30,666	30,888	31,110
1,900	30,706	30,932	31,158	31,384	31,609
1,930	31,191	31,420	31,650	31,879	32,108
1,960	31,676	31,909	32,142	32,375	32,608
1,990	32,161	32,397	32,634	32,870	33,107

ที่มา: สายงานวิจัย บล. เอเชีย พลัส

### คำนวณกำไรขาดทุนของ MINI GOLD FUTURES

มีสกุลเงินรายย่อย				
(ค่าธรรมเนียม 98.10 บาท/สัญญา/ข้าง)				
ราคาปิด future	กำไร/ขาดทุน	ค่าธรรมเนียม+ VAT (บาท)	กำไร/ขาดทุนสุทธิ	
31,770.00	250.0	2,500	(210)	2,290
31,720.00	200.0	2,000	(210)	1,790
31,670.00	150.0	1,500	(210)	1,290
31,620.00	100.0	1,000	(210)	790
31,570.00	50.0	500	(210)	290
<b>31,520.00</b>	<b>0.0</b>	<b>-</b>	<b>(210)</b>	<b>(210)</b>
31,470.00	-50.0	(500)	(210)	(710)
31,420.00	-100.0	(1,000)	(210)	(1,210)
31,370.00	-150.0	(1,500)	(210)	(1,710)
31,320.00	-200.0	(2,000)	(210)	(2,210)
31,270.00	-250.0	(2,500)	(210)	(2,710)

ที่มา: สายงานวิจัย บล. เอเชีย พลัส