

กลยุทธ์การลงทุนอนุพันธ์

BY RESEARCH DIVISION

28 มีนาคม 2566

SET50 FUTURES:

ความกังวลต่อธนาคารยุโรปและสหรัฐฯที่ลดลงเป็นแรงหนุน แต่พื้นที่ขึ้นจำกัดจากมูลค่าการซื้อขายที่เบาบาง แนะนำถือสถานะ Short S50H23 ทุนเฉลี่ย 962 จุด เป้าทำกำไร 950 จุด และ Cut Loss 4 จุดจากทุน

SET50 OPTION:

แนะนำ Long S50H23P975 ที่ 16 จุด เป้าทำกำไร 32 จุด (set50=950) และ Cut Loss 3 จุด

SINGLE STOCK FUTURES:

แนะนำ Long IVLM23 บริเวณ 35.00 บาท เป้าทำกำไร 36.50 บาท และ Cut Loss 0.50 บาทจากทุน

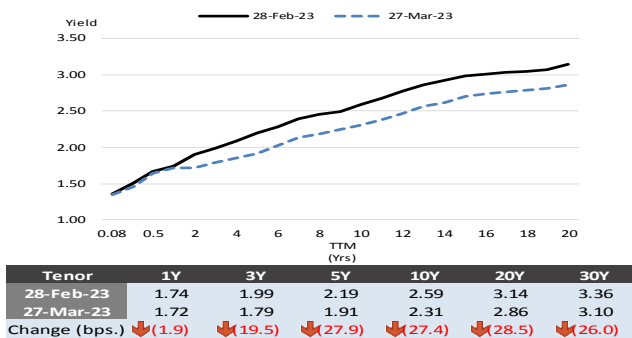
แนะนำถือ Long CPALLH23 ทุน 61.25 บาท ปัจจุบันกำไร 33.55% เป้าทำกำไรไปที่ 65.00 บาท และ ตั้ง Lock กำไร 30% ที่ 62.50 บาท

GOLD FUTURES:

GF10 Futures : แนะนำ Trading GF10J23 กรอบ 31890-32380 บาท และตั้ง Cut Loss 100 บาท

Gold Online: แนะนำ Trading \$1950-1980 และ Cut Loss \$3

YIELD CURVE อัตราผลตอบแทนพันธบัตรรัฐบาลไทย



ที่มา : ASP Research

SET50 Index Futures / Option	P.3
Single Stock Futures	P.6
Gold Futures	P.8

*ภายใต้สภาวะที่ตลาดเผชิญกับความผันผวนสูง ทำให้การปรับกลยุทธ์ใน Derivative Talk ต้องดำเนินการได้อย่างรวดเร็วขึ้น ฝ่ายวิจัย จึงเพิ่มช่องทางติดตามคำแนะนำกลยุทธ์การซื้อขายระหว่างวันทำการผ่าน 2 ช่องทาง เพื่อให้นักลงทุนสามารถปรับเปลี่ยนกลยุทธ์ ได้มีประสิทธิภาพมากยิ่งขึ้น คือ

* แอปพลิเคชัน “ASP Smart”



* Telegram “Asia plus group”

Follow now



Asia Plus Group

RESEARCH DIVISION

บริษัทหลักทรัพย์ เอเชีย พลัส

เกิดศักดิ์ ทวีธีระ-sss

นักวิเคราะห์ปัจจัยพื้นฐานด้านตลาดทุน และทางเทคนิค
เลขทะเบียนนักวิเคราะห์: 004132

ประสิทธิ์ รัตนกิจกมล, CISA, CFA

นักวิเคราะห์ปัจจัยพื้นฐานด้านตลาดทุน และด้านเทคนิค
เลขทะเบียนนักวิเคราะห์: 025917

นवलพรรณ น้อยรัชชกร

นักวิเคราะห์ปัจจัยพื้นฐานด้านตลาดทุน และด้านเทคนิค
เลขทะเบียนนักวิเคราะห์: 019994

ชาญชัย พันการนาถิก

นักวิเคราะห์ปัจจัยพื้นฐานด้านตลาดทุน และทางเทคนิค
เลขทะเบียนนักวิเคราะห์: 064045

ธนัฐธ เกิดเนตร

ผู้ช่วยนักวิเคราะห์



สถานะของนักลงทุน

	All Futures Long(Short) Position : Contract			Accumulated Long(Short)		
	Long	Short	Net	2 Days	1 Weeks	1 Months
Institution	137,470	203,495	-66,025	-71,913	-80,310	515,941
Foreign	302,419	270,283	32,136	35,644	92,773	245,215
Retail	251,691	217,802	33,889	36,269	-12,463	-761,156

	SET50 Futures Long(Short) Position : Contract			Accumulated Long(Short)		
	Long	Short	Net	2 Days	1 Weeks	1 Months
Institution	34,934	34,598	336	-1,580	-8,716	30,233
Foreign	223,750	222,991	759	602	47,449	51,456
Retail	73,397	74,492	-1,095	978	-38,733	-81,689

	Single Stock Futures Long(Short) Position : Contract			Accumulated Long(Short)		
	Long	Short	Net	2 Days	1 Weeks	1 Months
Institution	89,843	144,613	-54,770	-59,878	-66,806	484,802
Foreign	51,332	16,928	34,404	36,005	49,878	173,644
Retail	115,254	94,888	20,366	23,873	16,928	-658,446

	Metal Futures Long(Short) Position : Contract			Accumulated Long(Short)		
	Long	Short	Net	2 Days	1 Weeks	1 Months
Institution	3,719	5,232	-1,513	198	-849	4,216
Foreign	26,463	29,979	-3,516	-1,000	-5,324	21,204
Retail	27,519	22,490	5,029	802	6,173	-25,420

	Call Option Long(Short) Position : Contract			Accumulated Long(Short)		
	Long	Short	Net	2 Days	1 Weeks	1 Months
Institution	176	122	54	-238	-547	-11,120
Foreign	507	234	273	-69	1,386	2,572
Retail	1,874	2,201	-327	307	-839	8,548

	Put Option Long(Short) Position : Contract			Accumulated Long(Short)		
	Long	Short	Net	2 Days	1 Weeks	1 Months
Institution	56	66	-10	77	-735	-7,404
Foreign	93	102	-9	-28	829	-3,274
Retail	1,472	1,453	19	-49	-94	10,678



SET50 OVERVIEW

การผ่อนคลายต่อประเด็นสถาบันการเงินในฝั่งสหรัฐฯฯ ต่อประเด็นของธนาคาร SVB ที่มีข่าวธนาคาร First Citizens ทำข้อตกลงเข้าซื้อกิจการจาก FDIC แล้ว ด้านธนาคาร First Republic ได้รับความช่วยเหลือทางสภาพคล่องหลังทางการขยายเวลาโครงการ Emergency Lending Program หนุนให้หุ้นในกลุ่ม ธ.พ. สหรัฐฯวานนี้ปรับขึ้น 3% ด้านฝั่งยุโรปความกังวลต่อ Deutsche Bank ลดลงเช่นกันสะท้อนจาก CDS ที่ลดลง 18 bps และราคาหุ้นวานนี้ปรับขึ้น 4.5% สภาพแวดล้อมที่ผ่อนคลายข้างต้นเป็นแรงหนุนต่อทิศทางตลาดหุ้นภูมิภาคอื่นในแดนบวก จะเป็นแรงหนุนต่อ SET50 Index แต่อย่างไรก็ตามมองพื้นที่การขึ้นยังจำกัดมูลค่าการซื้อขายที่ยังเบาบางตามแรงซื้อขายสุทธิของนักลงทุนสถาบันในประเทศและต่างประเทศที่ลดลง นอกจากนี้ติดตามการประชุม กนง. ในวันที่พรุ่งนี้ (29 มี.ค.) ซึ่ง Consensus คาดปรับขึ้นดอกเบี้ยฯ 0.25% มาที่ 1.75% หากเกิดขึ้นมองเป็นปัจจัยลบในเชิง Valuation ภายใต้ปัจจัยแวดล้อมข้างต้นจึงคาด SET Index แกว่งตามกรอบ 955-965

SET50 INDEX FUTURES

Direction Trading : ความกังวลต่อธนาคารยุโรปและสหรัฐฯฯที่ลดลงเป็นแรงหนุน แต่พื้นที่ขึ้นจำกัดจากมูลค่าการซื้อขายที่เบาบาง แนะนำถือสถานะ Short S50H23 ทุนเฉลี่ย 962 จุด เป้าทำกำไร 950 จุด และ Cut Loss 4 จุดจากทุน

Spread Trading: คาดการณ์ Spread ระหว่าง S50M23 ลบด้วย S50H23 ณ วันที่ 30 มี.ค. 2565 จะเท่ากับ -3.10 จุด ปัจจุบันอยู่ที่ -3.60 ยังไม่กว้างมากพอให้เปิดสถานะใดๆ

SET50 Option: แนะนำ Long S50H23P975 ที่ 16 จุด เป้าทำกำไร 32 จุด (set50=950) และ Cut Loss 3 จุด

S50H23 (30 MIN CHART)



ที่มา: สายงานวิจัย บล. เอเชีย พลัส

	แนวรับ	แนวต้าน
SET50	955	965
S50H23	955	965

* ภายใต้สภาวะที่ตลาดเผชิญกับความผันผวนสูง ฝ่ายวิจัยจึงเพิ่มช่องทางติดตามคำแนะนำกลยุทธ์การซื้อขายระหว่างวันผ่าน 2 ช่องทาง คือ

* แอปพลิเคชัน “ASP Smart”



* Telegram “Asia plus group”

Follow now



Asia Plus Group

TECHNICAL COMMENT

S50H23 อยู่ในช่วงสร้างฐานมองกรอบการเคลื่อนไหวที่ 955-965 จุด



SET50 Index	Last	1Yr Hist. Volatility	2Week Hist. Volatility
	960.01	11.67	18.5551

Call Option

	Premium	Chg	Break Even	Intrinsic Value	Time Value	All-in-Premium	Theory Price	Volume	Open Interest	Implied Volatility	Delta	Effective Gearing	Time Decay
S50H23C1025	0.20	0.00	> 1025.2	0.00	0.20	6.79%	0.00	481	13645	34.69	0.02	88.77	6.8%
S50H23C1000	0.40	-0.10	> 1000.4	0.00	0.40	4.21%	0.01	244	16869	26.38	0.04	103.65	4.2%
S50H23C975	2.90	0.00	> 977.9	0.00	2.90	1.86%	0.86	413	10607	24.18	0.24	78.83	1.9%
S50H23C950	13.40	1.50	> 963.4	10.01	3.39	0.35%	11.56	330	4918	21.97	0.70	50.13	0.4%
S50H23C925	36.20	4.70	> 961.2	35.01	1.19	0.12%	34.81	8	1813	33.06	0.89	23.71	0.1%

Put Option

	Premium	Chg	Break Even	Intrinsic Value	Time Value	All-in-Premium	Theory Price	Volume	Open Interest	Implied Volatility	Delta	Effective Gearing	Time Decay
S50H23P1025	65.50	-2.70	< 959.5	64.99	0.51	-0.05%	65.20	28	1037	35.88	-0.98	-14.33	-0.1%
S50H23P1000	40.90	-4.10	< 959.1	39.99	0.91	-0.09%	40.21	11	3007	29.08	-0.94	-22.05	-0.1%
S50H23P975	18.00	-4.20	< 957	14.99	3.01	-0.31%	16.06	53	4908	23.59	-0.77	-40.91	-0.3%
S50H23P950	3.70	-2.60	< 946.3	0.00	3.70	-1.43%	1.77	559	5581	22.11	-0.30	-78.07	-1.4%
S50H23P925	0.70	-0.80	< 924.3	0.00	0.70	-3.72%	0.02	347	6897	27.43	-0.07	-91.26	-3.7%

ที่มา: สายงานวิจัย บล. เอเชีย พลัส

ภาพรวมการซื้อขาย SET50 INDEX

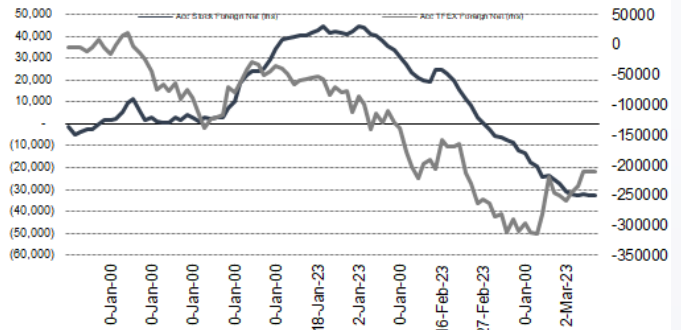
UNDERLYING	Close	Chg	%Chg	ผลการซื้อขาย
SET50	960.01	-0.40	-0.04%	27/3/23

Symbol	Settle	Chg	%Chg	Vol.	OI	OI Chg
S50F23	1002.44	0.0	0.0%	35	106	0
S50G23	971.18	0.0	0.0%	81	97	0
S50H23	959.70	3.9	0.4%	148,343	416,666	2,440
S50M23	956.10	3.6	0.4%	143,521	225,432	62,440
S50U23	953.00	4.1	0.4%	8,789	35,297	541
S50Z23	952.70	3.8	0.4%	2,819	18,873	-392

	SET50 Futures Long(Short) : สัญญา			สะสม Long(Short)		
	Long	Short	Net	2 วัน	2 สัปดาห์	1 เดือน
สถาบัน	34,934	34,598	336	-1,580	6,061	30,233
ต่างชาติ	223,750	222,991	759	602	103,156	51,456
รายย่อย	73,397	74,492	-1,095	978	-109,217	-81,689

ที่มา: สายงานวิจัย บล. เอเชีย พลัส

ความสัมพันธ์สถานะของนักลงทุนต่างประเทศ ในตราสารทุน และ SET50 FUTURES



ที่มา: สายงานวิจัย บล. เอเชีย พลัส

คาดการณ์ SPREAD ณ สิ้นเดือนจาก ASPS MODEL

	เป้าหมาย Spread ชีริคัล - ชีริคัล					
	S50F23	S50G23	S50H23	S50J23	S50K23	S50M23
	ณ 30 ม.ค.66	ณ 27 ก.พ.66	ณ 30 มี.ค.66	ณ 27 เม.ย.66	ณ 30 พ.ค.66	ณ 29 มิ.ย.66
S50F23						
S50G23	-3.33					
S50H23	-5.93	-2.60				
S50J23	-9.70	-6.37	-3.37			
S50K23	-9.81	-6.47	-3.06	0.31		
S50M23	-8.80	-5.45	-1.64	1.73	1.42	

*สมมติฐานอัตราดอกเบี้ยนโยบายระหว่าง เม.ย. - มิ.ย. 66 เท่ากับ 1.75%

ที่มา: สายงานวิจัย บล. เอเชีย พลัส

SET50 ที่ระดับค่า PER ต่างๆ

SET 50 Sensitivity	ม.ค. 66E	มี.ค. 66E	เม.ย. 66E	พ.ค. 66E	มิ.ย. 66E	ก.ย. 66E	ธ.ค. 66E
(ค่า)							
PER 15.5	888	902	908	915	922	942	963
PER 16	917	931	938	945	952	973	994
PER 16.5	945	960	967	974	981	1,003	1,025
PER 17	974	989	996	1,004	1,011	1,033	1,056
PER 17.5	1,003	1,018	1,026	1,033	1,041	1,064	1,087
PER 18	1,031	1,047	1,055	1,063	1,071	1,094	1,118
PER 18.5	1,060	1,076	1,084	1,092	1,100	1,125	1,149
PER 19	1,088	1,105	1,113	1,122	1,130	1,155	1,180

ที่มา: สายงานวิจัย บล. เอเชีย พลัส



SINGLE STOCK FUTURES

Long IVLM23

ปี 2566 คาด IVL จะได้ปัจจัยบวกหนุนจากปริมาณขายรวมที่คาดว่าจะเพิ่มขึ้นมาอยู่ที่ 16.0 จาก 14.7 ล้านตัน ในปีก่อนหน้า จากความต้องการใช้ที่เพิ่มขึ้นจากจีนที่เปิดประเทศ ทำให้อัตราการเติบโตของความต้องการใช้ผลิตภัณฑ์กลุ่ม PET จะกลับมาสู่ภาวะปกติ ขณะที่ 1Q66 คาดจะเห็นการฟื้นตัว ลุ้นปัจจัยหนุนจากการเข้าสู่ช่วงฤดูกาลสะสมสต็อกไว้ใช้ในช่วง high season ไตรมาส 2 ของทุกปีอีกครั้ง Fair Value ปี 2566 อยู่ที่ 52 บาท

ราคาหุ้นรายวัน เกิดสัญญาณ Bullish Divergence ใน MACD และ RSI พร้อมกับแท่งเทียน Doji เงามล่างยาว บ่งชี้รอบ Technical Rebound โดยมีเป้าหมายที่ 36.50 บาท

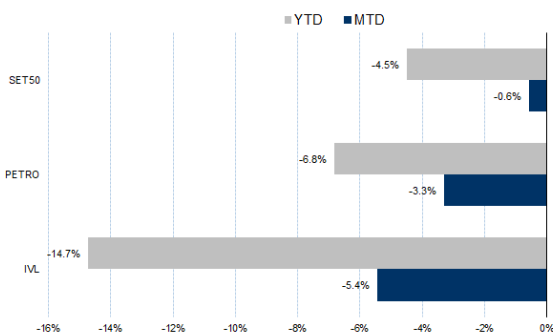
กลยุทธ์การลงทุน

แนะนำ Long IVLM23 บริเวณ 35.00 บาท เป้าทำกำไร 36.50 บาท และ Cut Loss 0.50 บาทจากทุน

Future							Underlying	
Future	Settle Price	Basis	Vol	OI	OI Change	Leverage	Upside	PER 66F
IVLM23	34.66	-0.34	1424	10844	1170	9.62	41.78%	6.18

ที่มา: สายงานวิจัย บล. เอเชีย พลัส

HISTORICAL PRICE



ที่มา: สายงานวิจัย บล. เอเชีย พลัส

TECHNICAL CHART



ที่มา: สายงานวิจัย บล. เอเชีย พลัส



Long CPALLH23

แนวโน้มกำไรในปี 2566 – 2567 ของ CPALL คาดจะเติบโตได้ในอัตรา 45% และ 11% ตามลำดับ จากการเติบโตของทุกๆธุรกิจ ทั้ง ธุรกิจสะดวกซื้อ (7Eleven) คำสั่ง MAKRO และ คำปลีก Lotus's คาดจะมีกำไรเติบโตขึ้นได้ต่อ เพราะคาดยอดขายจะยังเพิ่มขึ้นจากเศรษฐกิจที่เติบโตดี อิง PE 34.8 เท่า (ค่าเฉลี่ยย้อนหลัง 7 ปี) Fair Value เท่ากับ 72 บาท ราคาหุ้นอยู่ในลักษณะ Sideway ช่วง Technical Rebound ทดสอบ EMA 10 วัน หากผ่านได้ โมเมนตัมระยะสั้นจะเริ่มเด่น มีโอกาสขยับขึ้นทดสอบ EMA 200 วัน ที่ 63.75 บาท

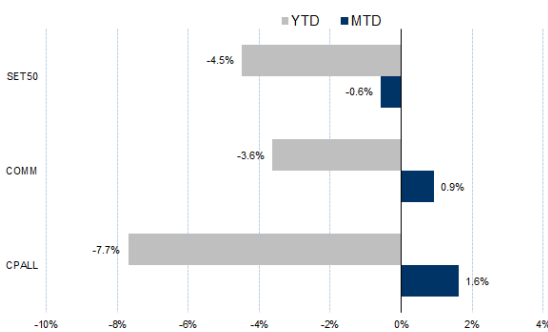
กลยุทธ์การลงทุน

แนะนำถือ Long CPALLH23 หุน 61.25 บาท ปัจจุบันกำไร 33.55% ปรับเข้าทำกำไรไปที่ 65.00 บาท และ ตั้ง Lock กำไร 30% ที่ 62.50 บาท

Future							Underlying	
Future	Settle Price	Basis	Vol	OI	OI Change	Leverage	Upside	PER 66F
CPALLH23	62.85	0.10	98	1134	-75	-	13.64%	30.54

ที่มา: สายงานวิจัย บล. เอเชีย พลัส

HISTORICAL PRICE

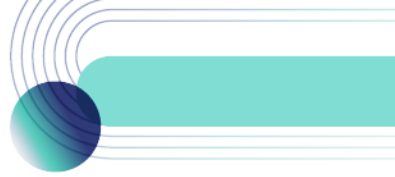


ที่มา: สายงานวิจัย บล. เอเชีย พลัส

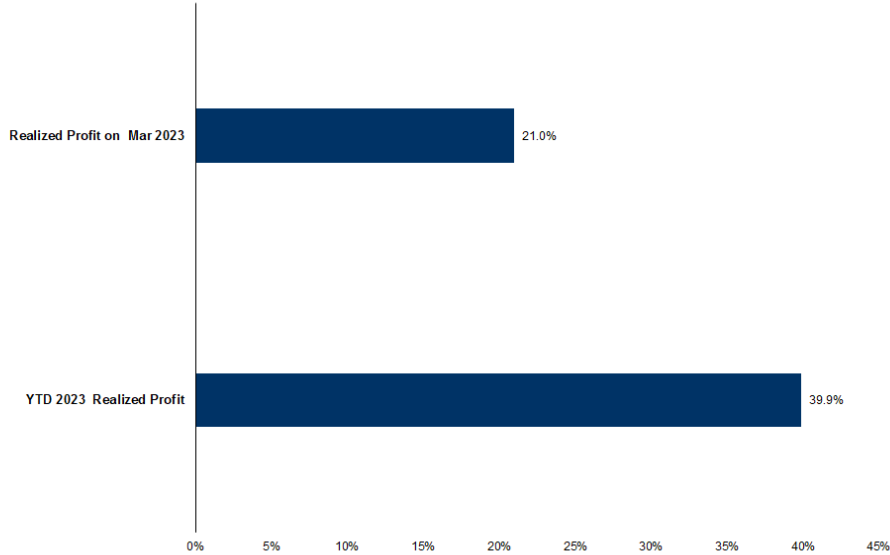
TECHNICAL CHART



ที่มา: สายงานวิจัย บล. เอเชีย พลัส



TRACKING PERFORMANCE



หมายเหตุ การคำนวณผลตอบแทนจะใช้ราคาเปิดในวันแนะนำเป็นต้นทุน เทียบกับราคาปิดล่าสุด เป็นผลตอบแทนสะสมจนกว่าจะถึงวันที่ฝ่ายวิจัยแนะนำให้ปิดสถานะทำกำไร/ตัดขาดทุน

ที่มา: สายงานวิจัย บล. เอเชีย พลัส

TOP 20 MOST ACTIVE VOLUME

	Future	Settle Price	Basis	Vol	OI	OI Change	Leverage	Resistance	Support	
1	JASM23	2.04	2.08	31,505	76,196	-	28,505	5	2.04	1.83
2	AAVM23	2.79	2.76	13,605	61,196		13,543	8.48	2.97	2.78
3	SIRIM23	1.65	1.65	10,563	23,048		6,029	15	1.66	1.59
4	TTBM23	1.36	1.38	6,030	30,810		6,000		1.39	1.33
5	CPFM23	21.63	21.7	4,608	16,499		4,508	8	21.65	21.08
6	STPIM23	4.06	4.02	4,001	9,882		3,999	6.44	4.06	3.77
7	GULFM23	53	53	3,928	10,994		3,320	3	53.81	52.62
8	GUNKULM23	3.82	3.84	3,130	91,601		2,619	19.36	3.84	3.59
9	BLANDM23	1	0.98	3,003	83,048		3,000	9	1.01	0.96
10	BEMM23	8.76	8.7	2,617	17,481		2,604	13.30	8.76	8.44
11	IRPCM23	2.62	2.6	2,019	23,763		2,001	9	2.65	2.45
12	BTSM23	7.13	7.1	2,012	14,711		1,999	7.88	7.20	6.57
13	TKNM23	9.82	9.85	1,726	3,324		1,726	5	9.82	9.59
14	BAMM23	13.3	13.6	1,682	11,737		1,452		13.30	12.41
15	BANPUM23	10.08	10.8	1,662	46,392		868	16	10.72	10.05
16	THCOMM23	14.06	14.5	1,534	3,010		1,531	10.00	14.07	12.54
17	IVLM23	34.66	34.75	1,424	10,844		1,170	10	34.68	33.04
18	GPSCM23	68.81	68.75	1,038	4,344		874	8.12	69.87	68.75
19	MTCM23	33.6	33.75	1,013	7,046		413	6	34.74	33.16
20	SAMARTM23	4.55	4.5	1,008	6,612		1,008	6.64	4.55	4.38

ที่มา: สายงานวิจัย บล. เอเชีย พลัส



GOLD FUTURES

ราคาทองคำตลาดสหรัฐเมื่อคืน ลดลง 20.6 เหรียญฯ หรือ 1.04% ปิดอยู่ที่ 1,956 เหรียญฯ จากแรงเทขายทำกำไรทองคำในฐานะสินทรัพย์ปลอดภัย หลังคลายความกังวลต่อวิกฤติธนาคารสหรัฐ ภายหลังธนาคารเฟิร์สต์ ซิตีเซนส์ แบงก์ ตกลงเข้าซื้อกิจการธนาคารซิลิคอน วัลเลย์ แบงก์ นอกจากนี้ราคาทองคำยังมีแรงกดดันจากการพุ่งขึ้นของอัตราผลตอบแทนพันธบัตรสหรัฐอายุ 10 ปี ซึ่งจะเพิ่มต้นทุนค่าเสียโอกาสในการถือครองทองคำ เนื่องจากทองคำเป็นสินทรัพย์ที่ไม่มีผลตอบแทนในรูปดอกเบี้ยสำหรับสัปดาห์นี้ ต้องติดตามการรายงานตัวเลขเศรษฐกิจสำคัญนำโดยสหรัฐ ได้แก่ ดัชนีความเชื่อมั่นผู้บริโภค, จำนวนผู้ขอรับสวัสดิการว่างงาน, GDP 4Q65 และดัชนี PCE ซึ่งเป็นมาตรการวัดเงินเฟ้อที่ธนาคารกลางสหรัฐให้ความสำคัญ

กลยุทธ์การลงทุน

ราคาทองคำ GF10J23 เมื่อคืน ลดลง 140 บาท ปิดที่ 32,050 บาท (1,960 เหรียญฯ) สูงกว่าราคาทองคำตลาด spot ล่าสุดที่เคลื่อนไหวบริเวณ 1,958 เหรียญฯ คาดราคา GF10J23 วันนี้จะอยู่ในกรอบ 31,900-32,200 บาท โดยแนวโน้มราคาทองคำที่ยังผันผวนรายวันตามกระแสข่าวที่เข้ามากระทบ ทำให้ฝ่ายวิจัยคงแนะนำ Trading GF10J23 ในกรอบ 1,950-1,980 เหรียญฯ หรือ 31,890-32,380 บาท และกำหนดจุด cut loss 100 บาท เพื่อป้องกันความเสี่ยง หากราคาทองคำเคลื่อนไหวผิดจากคาด

GOLD SPOT



ที่มา: สายงานวิจัย บล. เอเชีย พลัส

Gold Online Futures

	Last	Chg	%Chg	Vol	OI	OI Chg
GOM23	1,957	-3	-0.14	23,337	24,289	-333
GOM23	1,986	-2	-0.10	6,860	3,316	-201

Mini Gold Futures

	Last	Chg	%Chg	Vol	OI	OI Chg
GF 10G23	30,215	35	0.12	3,590	8,318	67
GF 10J23	32,050	-40	-0.12	842	3,344	28
GF 10M23	32,160	-10	-0.03	656	1,521	-3

ที่มา: สายงานวิจัย บล.เอเชีย พลัส

หมายเหตุ : ราคาปิดของ Gold Futures (Night Session) Settle ณ เวลา 22.00 น. และปริมาณการซื้อขายเกิดขึ้นในช่วงเวลา 19.30-22.30 น.



GOLD ONLINE FUTURES (GOH23)

ทิศทางราคาทองคำ จังหวะสร้างฐานแนวโชนเส้น EMA 10 วัน พร้อมแท่งเทียน Hammer ระยะสั้นคาดมีแรงซื้อกลับ เกิดรอบรีบาวน์ คาดกรอบการเคลื่อนไหวที่ \$1950-\$1980

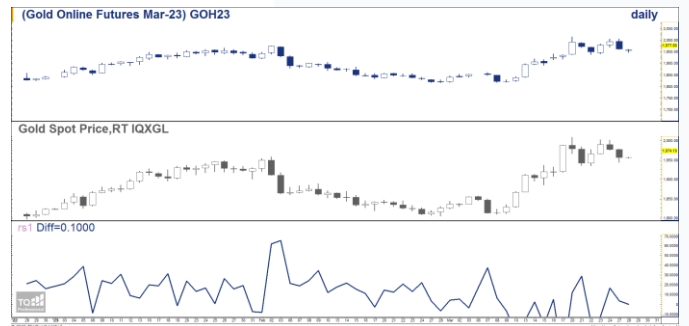
Gold Online: แนะนำ Trading \$1950-1980 และ Cut Loss \$3

GOH23



ที่มา: สายงานวิจัย บล. เอเชีย พลัส

BASIS ระหว่าง GOH23-GOLD SPOT



ที่มา: สายงานวิจัย บล. เอเชีย พลัส

การแปลงราคาทองคำให้เป็นบาท

	FX (บาท/ USD)				
	34.00	34.25	34.50	34.75	35.00
1,800	29,090	29,304	29,518	29,732	29,946
1,830	29,575	29,792	30,010	30,227	30,445
1,860	30,060	30,281	30,502	30,723	30,944
1,890	30,545	30,769	30,994	31,218	31,443
1,920	31,029	31,258	31,486	31,714	31,942
1,950	31,514	31,746	31,978	32,209	32,441
1,980	31,999	32,234	32,470	32,705	32,940
2,010	32,484	32,723	32,962	33,201	33,439
2,040	32,969	33,211	33,454	33,696	33,938

ที่มา: สายงานวิจัย บล. เอเชีย พลัส

คำนวณกำไรขาดทุนของ MINI GOLD FUTURES

ณิลลงทุนรายย่อย				
(ค่าธรรมเนียม 98.10 บาท/สัญญา/ข้าง)				
ราคาปิด future	กำไร/เปลี่ยนแปลง	กำไร (ขาดทุน) (ขาดทุน)	ค่าธรรมเนียม+ VAT (บาท)	กำไร (ขาดทุน)สุทธิ
32,300.00	250.0	2,500	(210)	2,290
32,250.00	200.0	2,000	(210)	1,790
32,200.00	150.0	1,500	(210)	1,290
32,150.00	100.0	1,000	(210)	790
32,100.00	50.0	500	(210)	290
32,050.00	0.0	-	(210)	(210)
32,000.00	-50.0	(500)	(210)	(710)
31,950.00	-100.0	(1,000)	(210)	(1,210)
31,900.00	-150.0	(1,500)	(210)	(1,710)
31,850.00	-200.0	(2,000)	(210)	(2,210)
31,800.00	-250.0	(2,500)	(210)	(2,710)

ที่มา: สายงานวิจัย บล. เอเชีย พลัส