

7 เมษายน 2566

SET50 FUTURES:

มูลค่าการซื้อขายที่เบาบางจากการเข้าใกล้ช่วงหยุดยาวและความผันผวนของ DELTA ทำให้ SET50 ขึ้นจำกัดแนะนำ Trading S50M23 กรอบ 940-950 จุด

SET50 OPTION:

แนะนำรอ Long S50M23P975 ที่ 33 จุด (set50=955) เป้าทำกำไร 48 จุด (set50=940) และ Cut Loss 3 จุด คาด SET50 ผันผวนแต่ Upside จำกัด

SINGLE STOCK FUTURES:

เปิดสถานะ Long ADVANCM23 ได้ที่ทุนเฉลี่ย 209 บาท แนะนำถือต่อเป้าทำกำไร 216 บาท และ Cut Loss 2 บาทจากทุน

เปิดสถานะ Long CKM23 ได้ที่ทุน 20.30 บาท ปัจจุบันกำไร 41.1% แนะนำถือต่อเป้าทำกำไร 21.10 บาท และเลื่อน Stop Profit ที่ 20.50 บาท เพื่อ Lock กำไร 20%

GOLD FUTURES:

GF10 Futures : แนะนำ Trading GF10J23 กรอบ 32280-32770 บาท และ cut loss 100 บาทจากทุน

Gold Online: แนะนำ Trading GOM23 ที่ \$2030-2060 และ Cut loss \$3

SET50 Index Futures / Option	P.3
Single Stock Futures	P.6
Gold Futures	P.8

* ภายใต้สภาวะที่ตลาดเผชิญกับความผันผวนสูง ทำให้การปรับกลยุทธ์ใน Derivative Talk ต้องดำเนินการได้อย่างรวดเร็วขึ้น ฝ่ายวิจัย จึงเพิ่มช่องทางติดตามคำแนะนำกลยุทธ์การซื้อขายระหว่างวันทำการผ่าน 2 ช่องทาง เพื่อให้นักลงทุนสามารถปรับเปลี่ยนกลยุทธ์ ได้มีประสิทธิภาพมากยิ่งขึ้น คือ

* แอปพลิเคชัน “ASP Smart”



* Telegram “Asia plus group”

Follow now



Asia Plus Group

RESEARCH DIVISION

บริษัทหลักทรัพย์ เอเชีย พลัส

เกิดศักดิ์ ทวีธีระ-sss

นักวิเคราะห์ปัจจัยพื้นฐานด้านตลาดทุน และทางเทคนิค
เลขทะเบียนนักวิเคราะห์: 004132

ประสิทธิ์ รัตนกิจกมล, CISA, CFA

นักวิเคราะห์ปัจจัยพื้นฐานด้านตลาดทุน และด้านเทคนิค
เลขทะเบียนนักวิเคราะห์: 025917

นวลพรรณ น้อยรัชชกร

นักวิเคราะห์ปัจจัยพื้นฐานด้านตลาดทุน และด้านเทคนิค
เลขทะเบียนนักวิเคราะห์: 019994

ชาญชัย พันพานากิจ

นักวิเคราะห์ปัจจัยพื้นฐานด้านตลาดทุน และทางเทคนิค
เลขทะเบียนนักวิเคราะห์: 064045

ธนัฐธ เกิดเนตร

ผู้ช่วยนักวิเคราะห์

อัตราดอกเบี้ยที่แท้จริงของไทยปัจจุบันติดลบน้อยลง

ประเทศ	ดอกเบี้ยนโยบาย (R)		เงินเฟ้อ (CPI)		ดอกเบี้ยที่แท้จริง (%)	
	ปัจจุบัน	2566F	ปัจจุบัน	2566F	ปัจจุบัน	2566F
อังกฤษ	4.25	4.75	10.4	9.7	-6.15	-4.95
ยุโรป	3.50	4.00	6.9	5.3	-3.40	-1.30
สหรัฐ	5.00	5.25	6.04	3.3	-1.04	1.95
ไทย	1.75	1.75	2.83	2.2	-1.08	-0.45

หมายเหตุ: คาดการณ์เงินเฟ้อสหรัฐ 2566F มาจากตัวเลข PCE Inflation

ที่มา : ASPS Research



สถานะของนักลงทุน

	All Futures Long(Short) Position : Contract			Accumulated Long(Short)		
	Long	Short	Net	2 Days	1 Weeks	1 Months
Institution	113,743	100,348	13,395	52,646	47,902	454,266
Foreign	133,149	142,906	-9,757	-16,483	-6,798	281,407
Retail	225,333	228,971	-3,638	-36,163	-41,104	-735,673

	SET50 Futures Long(Short) Position : Contract			Accumulated Long(Short)		
	Long	Short	Net	2 Days	1 Weeks	1 Months
Institution	42,998	39,022	3,976	6,727	10,106	19,332
Foreign	88,656	97,924	-9,268	-16,315	803	122,231
Retail	110,361	105,069	5,292	9,588	-10,909	-141,563

	Single Stock Futures Long(Short) Position : Contract			Accumulated Long(Short)		
	Long	Short	Net	2 Days	1 Weeks	1 Months
Institution	50,745	43,086	7,659	43,826	40,032	421,603
Foreign	7,959	14,334	-6,375	-11,448	-24,446	128,621
Retail	55,671	56,955	-1,284	-32,378	-15,586	-550,224

	Metal Futures Long(Short) Position : Contract			Accumulated Long(Short)		
	Long	Short	Net	2 Days	1 Weeks	1 Months
Institution	4,345	5,125	-780	-17	-2,971	628
Foreign	35,497	29,356	6,141	11,544	18,061	24,473
Retail	24,123	29,484	-5,361	-11,527	-15,090	-25,101

	Call Option Long(Short) Position : Contract			Accumulated Long(Short)		
	Long	Short	Net	2 Days	1 Weeks	1 Months
Institution	430	728	-298	-815	-457	-8,255
Foreign	415	265	150	139	12	1,706
Retail	5,795	5,647	148	676	445	6,549

	Put Option Long(Short) Position : Contract			Accumulated Long(Short)		
	Long	Short	Net	2 Days	1 Weeks	1 Months
Institution	244	264	-20	-35	434	-6,600
Foreign	383	473	-90	31	-120	-4,224
Retail	5,308	5,198	110	4	-314	10,824



SET50 OVERVIEW

ตลาดหุ้นสหรัฐวานนี้ปรับตัวในช่วง 0.01%-0.76% จากความกังวลต่อเงินเฟ้อลดลงหลังการรายงานตัวเลข Initial Jobless Claim อยู่ที่ 2.28 แสนตำแหน่งมากกว่าตลาดคาด 2.0 แสนตำแหน่ง แต่อย่างไรก็ตามมองในระยะถัดไปเป็นความเสี่ยงต่อ Recession เพิ่มขึ้นซึ่งทำให้ตลาดหุ้นสหรัฐยังอยู่ในภาวะผันผวน ด้านปัจจัยในประเทศการรายงานเงินเฟ้อเดือน มี.ค. 66 ขยายตัว 2.83%yoy ชะลอลงจากเดือนก่อนที่ขยายตัว 3.79%yoy และลงมาสู่กรอบของ ธปท ในช่วง 1-3% แล้ว จึงเชื่อว่าความจำเป็นต่อการปรับขึ้นดอกเบี้ยของ กนง. จะลดลง แต่อย่างไรก็ตามทิศทางราคาน้ำมันที่สูงขึ้นและการส่งผ่านต้นทุนจากผู้ประกอบเป็นปัจจัยที่ต้องติดตามในฐานะปัจจัยเสี่ยง ส่วนผลต่อตลาดหุ้นมองเป็นบวกต่อตลาดหุ้นที่ทำให้ความตึงตัวทางด้าน Valuation ลดลง ด้านทิศทาง SET50 Index ในวันนี้เชื่อว่าความผันผวนของ DELTA ยังน่าจะสร้างแรงกดดันประกอบกับมูลค่าการซื้อขายที่เบาบางทำให้ SET50 Index แกว่งขึ้นจำกัดมองกรอบการเคลื่อนไหวที่ 940 - 950 จุด

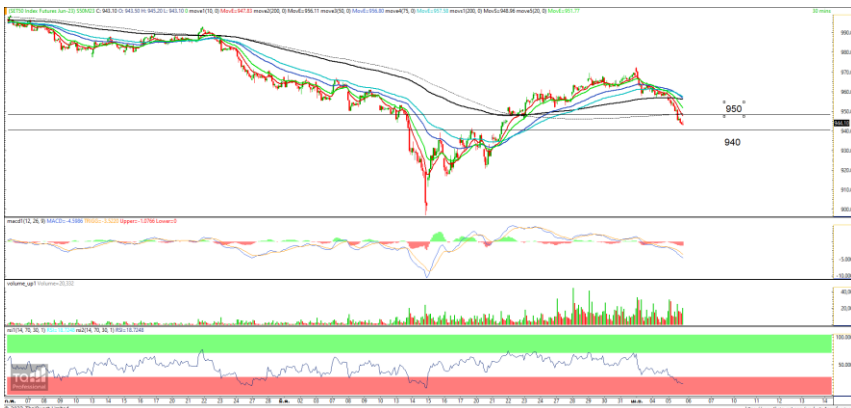
SET50 INDEX FUTURES

Direction Trading : มูลค่าการซื้อขายที่เบาบางจากการเข้าใกล้ช่วงหยุดยาวและความผันผวนของ DELTA ทำให้ SET50 ขึ้นจำกัดแนะนำ Trading S50M23 กรอบ 940-950 จุด

Spread Trading: คาดการณ์ Spread ระหว่าง S50U23 ลบด้วย S50M23 ณ วันที่ 29 มิ.ย. 2566 จะเท่ากับ -4.91 จุด ปัจจุบันอยู่ที่ -2.90 ยังไม่กว้างมากพอให้เปิดสถานะใดๆ

SET50 Option: แนะนำรอ Long S50M23P975 ที่ 33 จุด (set50=955) เป้าทำกำไร 48 จุด (set50=940)และ Cut Loss 3 จุด คาด SET50 ผันผวนแต่ Upside จำกัด

S50M23 (30 MIN CHART)



ที่มา: สายงานวิจัย บล. เอเชีย พลัส

	แนวรับ	แนวต้าน
SET50	940	950
S50M23	940	950

* ภายใต้สภาวะที่ตลาดเผชิญกับความผันผวนสูง ฝ่ายวิจัยจึงเพิ่มช่องทางติดตามคำแนะนำกลยุทธ์การซื้อขายระหว่างวันผ่าน 2 ช่องทาง คือ

- * แอปพลิเคชัน “ASP Smart” 
- * Telegram “Asia plus group”

Follow now





TECHNICAL COMMENT

S50M23 อยู่ในช่วงพักตัวหาฐานตามกรอบ 940-950 จุด



SET50 Index	Last	1Yr Hist. Volatility	2Week Hist. Volatility
	961.27	11.28	8.76817

Call Option

	Premium	Chg	Break Even	Intrinsic Value	Time Value	All-in-Premium	Theory Price	Volume	Open Interest	Implied Volatility	Delta	Effective Gearing	Time Decay
S50M23C1025	4.30	-0.60	> 1029.3	0.00	4.30	7.08%	3.57	639	5557	12.67	0.15	32.46	7.1%
S50M23C1000	8.80	-1.20	> 1008.8	0.00	8.80	4.94%	7.78	1094	6200	12.65	0.26	27.90	4.9%
S50M23C975	16.60	-1.90	> 991.6	0.00	16.60	3.16%	15.20	570	6665	12.74	0.40	23.35	3.2%
S50M23C950	28.80	-2.90	> 978.8	11.27	17.53	1.82%	26.74	359	4295	13.10	0.57	18.93	1.8%
S50M23C925	45.70	-2.30	> 970.7	36.27	9.43	0.98%	42.67	20	699	13.93	0.71	14.93	1.0%

Put Option

	Premium	Chg	Break Even	Intrinsic Value	Time Value	All-in-Premium	Theory Price	Volume	Open Interest	Implied Volatility	Delta	Effective Gearing	Time Decay
S50M23P1025	70.90	0.80	< 954.1	63.73	7.17	-0.75%	69.35	1	183	13.40	-0.83	-11.31	-0.7%
S50M23P1000	49.20	1.20	< 950.8	38.73	10.47	-1.09%	48.67	13	855	12.32	-0.74	-14.54	-1.1%
S50M23P975	32.50	1.90	< 942.5	13.73	18.77	-1.95%	31.19	191	1495	12.68	-0.59	-17.47	-2.0%
S50M23P950	19.70	0.10	< 930.3	0.00	19.70	-3.22%	17.84	452	3752	12.98	-0.43	-20.77	-3.2%
S50M23P925	11.20	0.20	< 913.8	0.00	11.20	-4.94%	8.87	463	5246	13.48	-0.28	-23.86	-4.9%

ที่มา: สายงานวิจัย บล. เอเชีย พลัส

ภาพรวมการซื้อขาย SET50 INDEX

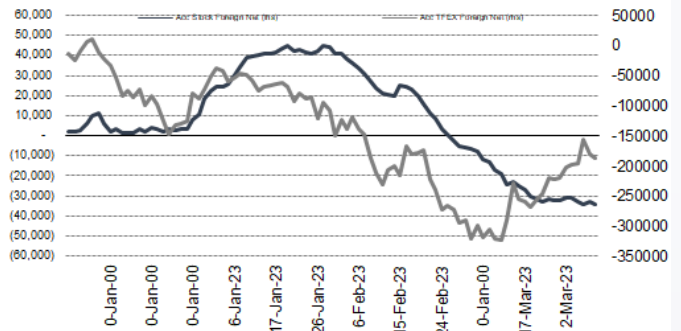
UNDERLYING	Close	Chg	%Chg	สผลการซื้อขาย
SET50	946.12	-15.15	-1.60%	5/4/23

Symbol	Settle	Chg	%Chg	Vol.	OI	OI Chg
S50J23	944.40	-14.9	-1.6%	215	182	-5
S50K23	945.20	-14.2	-1.5%	58	211	5
S50M23	944.10	-15.1	-1.6%	212,483	412,342	11,252
S50U23	940.90	-15.4	-1.6%	22,967	40,843	1,222
S50Z23	941.10	-14.9	-1.6%	4,328	21,093	412
S50H24	939.10	-15.1	-1.6%	1,964	2,102	577

SET50 Futures	Long(Short) : สับคยา			สะสม Long(Short)		
	Long	Short	Net	2 วัน	2 สัปดาห์	1 เดือน
สถาบัน	42,998	39,022	3,976	6,727	-1,343	19,332
ต่างชาติ	88,656	97,924	-9,268	-16,315	49,042	122,231
รายย่อย	110,361	105,069	5,292	9,588	-47,699	-141,563

ที่มา: สายงานวิจัย บล. เอเชีย พลัส

ความสัมพันธ์สถานะของนักลงทุนต่างประเทศ ในตราสารทุน และ SET50 FUTURES



ที่มา: สายงานวิจัย บล. เอเชีย พลัส

คาดการณ์ SPREAD ณ สิ้นเดือนจาก ASPS MODEL

	เป้าหมาย Spread ซีรียโกล - ซีรียโกล					
	S50F23	S50G23	S50H23	S50J23	S50K23	S50M23
	ณ 30 ม.ค.66	ณ 27 ก.พ.66	ณ 30 มี.ค.66	ณ 27 เม.ย.66	ณ 30 พ.ค.66	ณ 29 มิ.ย.66
S50F23						
S50G23	-3.33					
S50H23	-5.93	-2.60				
S50J23	-9.70	-6.37	-3.37			
S50K23	-9.81	-6.47	-3.06	0.31		
S50M23	-8.80	-5.45	-1.64	1.73	1.42	

*สมมติฐานอัตราดอกเบี้ยนโยบายระหว่าง เม.ย. - มิ.ย. 66 เท่ากับ 1.75%

ที่มา: สายงานวิจัย บล. เอเชีย พลัส

SET50 ที่ระดับค่า PER ต่างๆ

SET 50 Sensitivity	ม.ค. 66E	มี.ค. 66E	เม.ย. 66E	พ.ค. 66E	มิ.ย. 66E	ก.ย. 66E	ธ.ค. 66E
(ค่า)							
PER 15.5	888	902	908	915	922	942	963
PER 16	917	931	938	945	952	973	994
PER 16.5	945	960	967	974	981	1,003	1,025
PER 17	974	989	996	1,004	1,011	1,033	1,056
PER 17.5	1,003	1,018	1,026	1,033	1,041	1,064	1,087
PER 18	1,031	1,047	1,055	1,063	1,071	1,094	1,118
PER 18.5	1,060	1,076	1,084	1,092	1,100	1,125	1,149
PER 19	1,088	1,105	1,113	1,122	1,130	1,155	1,180

ที่มา: สายงานวิจัย บล. เอเชีย พลัส



SINGLE STOCK FUTURES

Long ADVANCM23

คาดการณ์การฟื้นตัวของกำไรปี 2566 เพราะคาดการณ์รายได้จะเติบโตได้ดีขึ้น ค่าบริการที่มีแนวโน้มจะเพิ่มขึ้น หลังบริษัทหันไปเน้นการกระตุ้นลูกค้าที่ใช้งานแพคเกจที่มีราคาสูงขึ้น ตั้งแต่ปลายปี 2565 แทนการตัดราคา ส่วนบริการมือถือและบรอดแบนด์ และ ยอดขายเครื่องมือถือ มีแนวโน้มดีขึ้น ตามกำลังซื้อที่กลับเข้ามา Fair Value เท่ากับ 243 บาท

ราคาหุ้นรายวัน Higher Low และ Higher High ยืนเหนือ EMA 200 วัน ใช้จิ้งหะย่อมา โซน EMA 10 วัน เป็นจุดเข้าสะสม เพื่อคาดการณ์รอบการขยับขึ้นต่อ เป้าหมายที่ 216 บาท

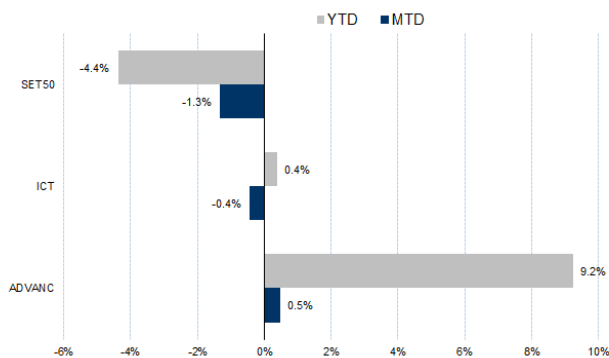
กลยุทธ์การลงทุน

เปิดสถานะ Long ADVANCM23 ได้ที่ทุนเฉลี่ย 209 บาท แนะนำถือต่อเป้าทำกำไร 216 บาท และ Cut Loss 2 บาทจากทุน

Future							Underlying	
Future	Settle Price	Basis	Vol	OI	OI Change	Leverage	Upside	PER 66F
ADVANCM23	208.99	-0.01	254	3337	42	13.97	25.79%	21.02

ที่มา: สายงานวิจัย บล. เอเชีย พลัส

HISTORICAL PRICE



ที่มา: สายงานวิจัย บล. เอเชีย พลัส

TECHNICAL CHART



ที่มา: สายงานวิจัย บล. เอเชีย พลัส



Long CKM23

รายได้จากธุรกิจรับเหมาก่อสร้างเติบโตก้าวกระโดดตั้งแต่ช่วง 2Q66 เป็นต้นไป จากการเริ่มรับรู้งานก่อสร้างหลายโครงการใหญ่พร้อมกัน ทั้งงานก่อสร้างโรงไฟฟ้าหลวงพระบาง ใน สปป.ลาว ,งานก่อสร้างอุโมงค์ระบายน้ำ บางมด-ลำโรง และรถไฟฟ้าสายสีม่วงใต้ ที่จะเริ่มลงหัวเจาะอุโมงค์ ขณะที่คาดส่วนแบ่งกำไร บริษัทลูกจาก BEM และ CKP ที่ดีขึ้น รับอานิสงค์เปิดเมือง ประเมิน Fair Value ปี 2566 เท่ากับ 27 บาท

ราคาหุ้นอยู่ในลักษณะฟื้นตัวจากแนวโน้มขาลง โมเมนตัมระยะสั้นเริ่มกลับมาดีขึ้น หลังจากยืนเส้น EMA 10 วันได้ มีโอกาสเปิด Upside โดยมีเป้าหมายช่วงสั้นที่ 21.10 บาท

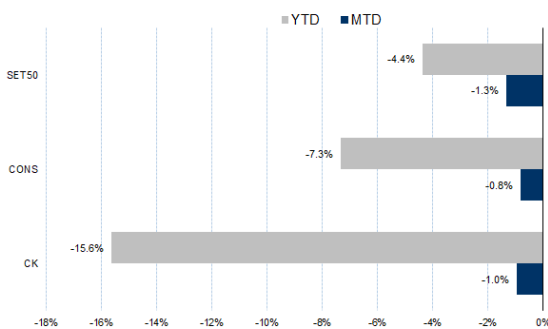
กลยุทธ์การลงทุน

เปิดสถานะ Long CKM23 ได้ที่หุ้น 20.30 บาท ปัจจุบันกำไร 41.1% แนะนำถือต่อเป้าทำกำไร 21.10 บาท และเลื่อน Stop Profit ที่ 20.50 บาท เพื่อ Lock กำไร 20%

Future							Underlying	
Future	Settle Price	Basis	Vol	OI	OI Change	Leverage	Upside	PER 66F
CKM23	20.89	-0.01	217	1037	-17	10.75	13.92%	26.23

ที่มา: สายงานวิจัย บล. เอเชีย พลัส

HISTORICAL PRICE



ที่มา: สายงานวิจัย บล. เอเชีย พลัส

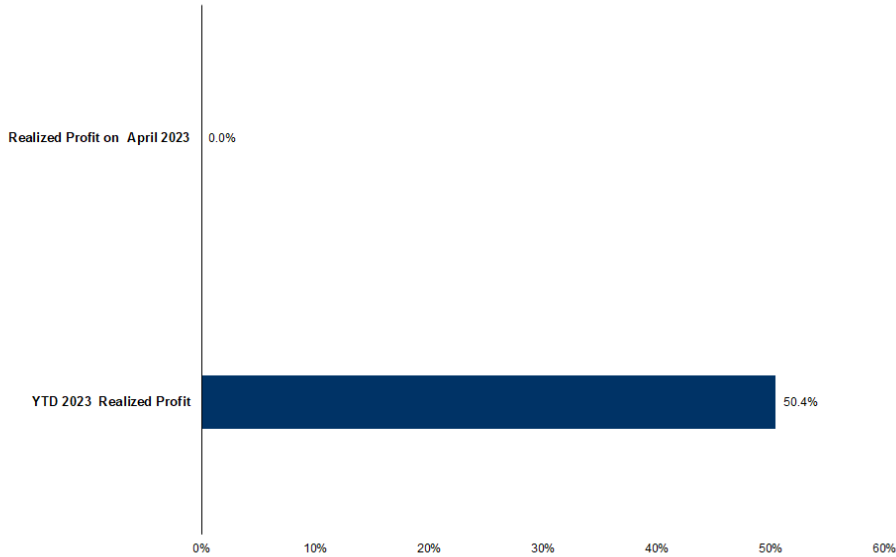
TECHNICAL CHART



ที่มา: สายงานวิจัย บล. เอเชีย พลัส



TRACKING PERFORMANCE



หมายเหตุ การคำนวณผลตอบแทนจะใช้ราคาเปิดในวันแนะนำเป็นต้นทุน เทียบกับราคาปิดล่าสุด เป็นผลตอบแทนสะสมจนกว่าจะถึงวันที่ฝ่ายวิจัยแนะนำให้ปิดสถานะทำกำไร/ตัดขาดทุน

ที่มา: สายงานวิจัย บล. เอเชีย พลัส

TOP 20 MOST ACTIVE VOLUME

	Future	Settle Price	Basis	Vol	OI	OI Change	Leverage	Resistance	Support
1	SUPERM23	0.67	0.67	25,042	48,335	-	25,006	4.28	0.67
2	SIRIM23	1.8	1.79	11,311	24,123	-	2,526	15.44	1.80
3	TRUEM23	8.29	8.15	9,064	18,242	-	8,969	12.42	8.83
4	GUNKULM23	4.13	4.14	5,129	120,682	-	3,115	19.36	4.17
5	RSM23	15.13	15.2	4,290	25,415	-	4,190	5.86	15.20
6	CHGM23	3.6	3.62	2,068	5,269	-	2,062	13.31	3.61
7	TTBM23	1.38	1.43	2,049	26,976	-	507	-	1.41
8	HMPROM23	14.01	14.3	2,008	4,801	-	1,994	9.59	14.11
9	IRPCM23	2.63	2.64	1,667	32,511	-	1,573	8.54	2.71
10	TUM23	13.84	13.6	1,621	16,608	-	1,104	9.10	13.95
11	PTTEPM23	160.3	160.5	1,566	3,582	-	514	16.78	159.79
12	ICHIM23	12.12	12.7	1,502	12,562	-	899	6.92	12.62
13	PTTM23	31.78	31.5	1,305	6,818	-	1,131	9.21	32.68
14	PLANBM23	8.52	8.5	1,000	21,027	-	-	7.02	8.52
15	THANIM23	3.64	3.66	1,000	5,522	-	-	4.21	3.64
16	COM7M23	29.6	29.75	966	8,265	-	63	4.94	30.00
17	PTGM23	13.75	13.5	954	16,607	-	734	4.98	13.80
18	BGRIMM23	38.1	38.5	931	3,479	-	215	6.38	39.00
19	CBGM23	89.06	89.25	869	3,196	-	354	6.56	93.10
20	AOTM23	71.98	71.75	723	2,679	-	567	11.10	73.44

ที่มา: สายงานวิจัย บล. เอเชีย พลัส



GOLD FUTURES

ราคาทองคำตลาดสหรัฐช่วง 2 วันทำการที่ผ่านมา ปรับลดลงรวม 12.4 เหรียญฯ หรือ 0.6% ปิดเมื่อคืนวันพฤหัสบดีที่ 2,007 เหรียญฯ จากแรงเทขายทำกำไร หลังราคาทองคำปรับตัวขึ้นแรงเกือบ 40 เหรียญฯ เมื่อช่วงวันพุธที่ผ่านมา นอกจากนี้ราคาทองคำมีแรงกดดันจากค่าเงินดอลลาร์แข็งค่า ทำให้สัญญาทองคำซึ่งกำหนดราคาเป็นดอลลาร์นั้น มีราคาแพงขึ้นและไม่น่าดึงดูดสำหรับนักลงทุนที่ถือครองสกุลอื่น โดย Dollar Index ช่วง 2 วันทำการ ขยับขึ้น 0.32% ปิดเมื่อคืนที่ 101.9 จุด สำหรับวันนี้ ต้องติดตามการรายงานตัวเลขการจ้างงานนอกภาคเกษตร และอัตราการว่างงานของสหรัฐ เพื่อประเมินทิศทางอัตราดอกเบี้ยของธนาคารกลางสหรัฐ (เฟด) ในครั้งถัดไป

กลยุทธ์การลงทุน

ราคาทองคำ GF10J23 เมื่อคืนวันพุธที่ผ่านมา ลดลง 100 บาท ปิดที่ 32,680 บาท เทียบเท่า 2,014.6 เหรียญฯ สูงกว่าราคาทองคำตลาด spot ล่าสุดที่เคลื่อนไหวบริเวณ 2,008 เหรียญฯ คาดราคา GF10J23 วันนี้จะอยู่ในกรอบ 32,450-32,800 บาท ทิศทางราคาทองคำยังแกว่งตัวในกรอบประเมินไว้ และเพื่อรอดตัวเลขการจ้างงานคืนนี้ จึงคงแนะนำ Trading GF10J23 บริเวณ 1,990-2,020 เหรียญฯ หรือ 32,280-32,770 บาท และ กำหนดจุด cut loss 100 บาทจากทุน เพื่อป้องกันความเสี่ยง หากราคาทองคำเคลื่อนไหวผิดทิศทาง

GOLD SPOT



ที่มา: สายงานวิจัย บล. เอเชีย พลัส

Gold Online Futures

	Last	Chg	%Chg	Vol	OI	OI Chg
GOM23	2,049	-2	-0.08	41,609	18,133	2860
GOU23	2,075	-2	-0.10	2,810	2,207	876

Mini Gold Futures

	Last	Chg	%Chg	Vol	OI	OI Chg
GF10J23	32,680	20	0.06	3,186	5,166	223
GF10M23	32,770	20	0.06	2,976	6,205	143
GF10Q23	32,810	0	0.00	998	2,227	-98

ที่มา: สายงานวิจัย บล.เอเชีย พลัส

หมายเหตุ : ราคาปิดของ Gold Futures (Night Session) Settle ณ เวลา 22.00 น. และปริมาณการซื้อขายเกิดขึ้นในช่วงเวลา 19.30-22.30 น.



GOLD ONLINE FUTURES (GOM23)

ทิศทางราคาทองคำ ทำฐานได้แกร่งเหนือ EMA 10 วัน พร้อมจังหวะ Higher Low ด้วย Bullish Breakout ประเมินแนวโน้มโดยรวมยังเป็นขาขึ้น คาดกรอบ \$2030-\$2060
Gold Online: แนะนำ Trading GOM23 ที่ \$2030-2060 และ Cut loss \$3

GOM23



ที่มา: สายงานวิจัย บล. เอเชีย พลัส

BASIS ระหว่าง GOM23-GOLD SPOT



ที่มา: สายงานวิจัย บล. เอเชีย พลัส

การแปลงราคาทองคำให้เป็นบาท

	FX (บาท/ USD)				
	33.50	33.75	34.00	34.25	34.50
1,900	30,255	30,480	30,706	30,932	31,158
1,930	30,732	30,962	31,191	31,420	31,650
1,960	31,210	31,443	31,676	31,909	32,142
1,990	31,688	31,924	32,161	32,397	32,634
2,020	32,165	32,406	32,646	32,886	33,126
2,050	32,643	32,887	33,130	33,374	33,618
2,080	33,121	33,368	33,615	33,862	34,110
2,110	33,599	33,849	34,100	34,351	34,602
2,140	34,076	34,331	34,585	34,839	35,094

ที่มา: สายงานวิจัย บล. เอเชีย พลัส

คำนวณกำไรขาดทุนของ MINI GOLD FUTURES

มีสกุลหน่วยย่อย
(ค่าธรรมเนียม 98.10 บาท/สัญญา/ข้าง)

ราคาปิด future	เปลี่ยนแปลง	กำไร (ขาดทุน)	ค่าธรรมเนียม+ VAT (บาท)	กำไร (ขาดทุน)สุทธิ
33,030.00	250.0	2,500	(210)	2,290
32,980.00	200.0	2,000	(210)	1,790
32,930.00	150.0	1,500	(210)	1,290
32,880.00	100.0	1,000	(210)	790
32,830.00	50.0	500	(210)	290
32,780.00	0.0	-	(210)	(210)
32,730.00	-50.0	(500)	(210)	(710)
32,680.00	-100.0	(1,000)	(210)	(1,210)
32,630.00	-150.0	(1,500)	(210)	(1,710)
32,580.00	-200.0	(2,000)	(210)	(2,210)
32,530.00	-250.0	(2,500)	(210)	(2,710)

ที่มา: สายงานวิจัย บล. เอเชีย พลัส