

11 เมษายน 2566

SET50 FUTURES:

การฟื้นตัวของ SET50 ที่ท่ามกลางมูลค่าการซื้อขายที่เบาบางและขาดแรงขับเคลื่อนในทางพื้นฐานสะท้อนการปรับขึ้นที่ยังเปราะบางและพื้นที่การขึ้นเริ่มจำกัด แนะนำ Trading S50M23 ในกรอบ 953-968 จุด

SET50 OPTION:

แนะนำรอ Long S50M23P975 ที่ 23 จุด (set50=970) เป้าทำกำไร 38 จุด (set50=955) และ Cut Loss 3 จุด คาด SET50 ผันผวน

SINGLE STOCK FUTURES:

แนะนำถือ Long ADVANCM23 ทุน 209 บาท ปัจจุบันกำไร 41% เป้าทำกำไร 216 บาท และ Lock กำไร 30% ที่ 212 บาท

แนะนำถือ Long CKM23 ทุน 20.30 บาท ปัจจุบันกำไร 40.41% เป้าทำกำไร 21.10 บาท และ Lock กำไร 30% ที่ 20.70 บาท

GOLD FUTURES:

GF10 Futures : แนะนำ Trading GF10J23 กรอบ 32330-32820 บาท และ cut loss 100 บาทจากทุน

Gold Online: แนะนำ Trading GOM23 ที่ \$2010-2040 และ Cut loss \$3

SET50 Index Futures / Option	P.3
Single Stock Futures	P.6
Gold Futures	P.8

* ภายใต้สภาวะที่ตลาดเผชิญกับความผันผวนสูง ทำให้การปรับกลยุทธ์ใน Derivative Talk ต้องดำเนินการได้อย่างรวดเร็วขึ้น ฝ่ายวิจัย จึงเพิ่มช่องทางติดตามคำแนะนำกลยุทธ์การซื้อขายระหว่างวันทำการผ่าน 2 ช่องทาง เพื่อให้นักลงทุนสามารถปรับเปลี่ยนกลยุทธ์ ได้มีประสิทธิภาพมากยิ่งขึ้น คือ

* แอปพลิเคชัน “ASP Smart”



* Telegram “Asia plus group”

Follow now



Asia Plus Group

RESEARCH DIVISION

บริษัทหลักทรัพย์ เอเชีย พลัส

เกิดศักดิ์ ทวีธีระ-สสส

นักวิเคราะห์ปัจจัยพื้นฐานด้านตลาดทุน และทางเทคนิค
เลขทะเบียนนักวิเคราะห์: 004132

ประสิทธิ์ รัตนกิจกมล, CISA, CFA

นักวิเคราะห์ปัจจัยพื้นฐานด้านตลาดทุน และด้านเทคนิค
เลขทะเบียนนักวิเคราะห์: 025917

นवलพรรณ น้อยรัชชกร

นักวิเคราะห์ปัจจัยพื้นฐานด้านตลาดทุน และด้านเทคนิค
เลขทะเบียนนักวิเคราะห์: 019994

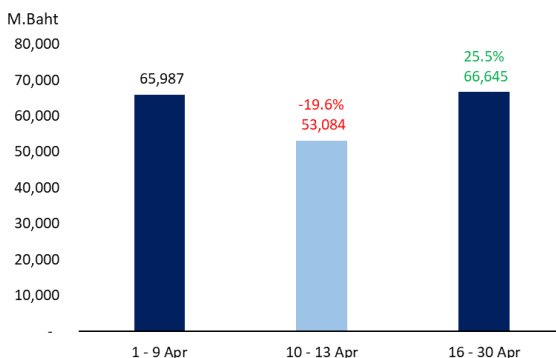
ชาญชัย พันพานากิจ

นักวิเคราะห์ปัจจัยพื้นฐานด้านตลาดทุน และทางเทคนิค
เลขทะเบียนนักวิเคราะห์: 064045

ธนัฐธ เกิดเนตร

ผู้ช่วยนักวิเคราะห์

VOLUME เอลีย์ 5 ปีย้อนหลัง ช่วงสงกรานต์



ที่มา : ASPS Research



สถานะของนักลงทุน

	All Futures Long(Short) Position : Contract			Accumulated Long(Short)		
	Long	Short	Net	2 Days	1 Weeks	1 Months
Institution	96,576	92,046	4,530	9,657	61,936	455,631
Foreign	111,234	108,784	2,450	29,662	-28,369	266,776
Retail	175,534	182,514	-6,980	-39,319	-33,567	-722,407

	SET50 Futures Long(Short) Position : Contract			Accumulated Long(Short)		
	Long	Short	Net	2 Days	1 Weeks	1 Months
Institution	40,301	49,997	-9,696	-12,395	2,583	5,760
Foreign	101,068	79,972	21,096	32,483	-6,537	156,569
Retail	99,317	110,717	-11,400	-20,088	3,954	-162,329

	Single Stock Futures Long(Short) Position : Contract			Accumulated Long(Short)		
	Long	Short	Net	2 Days	1 Weeks	1 Months
Institution	42,110	34,021	8,089	11,561	53,097	430,546
Foreign	4,280	16,993	-12,713	6,361	-21,962	101,629
Retail	36,045	31,421	4,624	-17,922	-31,135	-532,175

	Metal Futures Long(Short) Position : Contract			Accumulated Long(Short)		
	Long	Short	Net	2 Days	1 Weeks	1 Months
Institution	1,004	1,821	-817	-72	-2,148	366
Foreign	5,096	11,187	-6,091	-9,302	494	13,325
Retail	13,551	6,643	6,908	9,374	1,654	-13,691

	Call Option Long(Short) Position : Contract			Accumulated Long(Short)		
	Long	Short	Net	2 Days	1 Weeks	1 Months
Institution	877	401	476	352	-864	-7,415
Foreign	297	189	108	101	143	1,901
Retail	5,527	6,111	-584	-453	721	5,514

	Put Option Long(Short) Position : Contract			Accumulated Long(Short)		
	Long	Short	Net	2 Days	1 Weeks	1 Months
Institution	495	212	283	287	348	-5,877
Foreign	275	386	-111	-3	-72	-3,777
Retail	4,477	4,649	-172	-284	-276	9,654



SET50 OVERVIEW

การปรับขึ้นแรงของ SET50 Index วานนี้ 12.59 จุดหรือคิดเป็น 1.32% ยังไม่ได้มีปัจจัยบวกที่มีนัยสำคัญ โดยแรงหนุนหลักกว่า 1 ใน 3 มาจาก DELTA ที่บวก 5.91% อีกทั้งมูลค่าการซื้อขายเบาบาง 1.29 หมื่นล้านบาท ต่ำกว่าค่าเฉลี่ย YTD ที่ 3.74 หมื่นล้านบาท จึงมองการฟื้นตัววานนี้เป็นการปรับขึ้นที่ยังเปราะบาง โดยสัญญาณบวกที่เกิดขึ้นมีเพียงแรงซื้อจากนักลงทุนต่างชาติที่ซื้อสุทธิ 2.5 พันล้านบาท และเปิด Long ใน Single Stock Futures 2.1 หมื่นสัญญา แต่อย่างไรก็การเข้าใกล้ช่วงวันหยุดยาวประกอบกับการรายงานเงินเพื่อสหรัฐฯที่อยู่ในช่วงคาบเกี่ยววันหยุดมองเป็นปัจจัยที่อาจทำให้ Fund Flow ขาดความต่อเนื่อง ส่วนปัจจัยแวดล้อมในวันนี้ผันผวนไปตามการรายงานตัวเลขเศรษฐกิจประเทศต่างๆ อาทิ เงินเพื่อจีนเดือน มี.ค. และการรายงานยอดค้าปลีกยุโรปเดือน ก.พ. ส่วนปัจจัยในประเทศไม่ได้มีประเด็นใหม่ ขณะที่มูลค่าการซื้อขายเชื่อว่าเบาบางต่อจึงคาด SET50 Index ผันผวนตามกรอบ 955 – 970 จุด

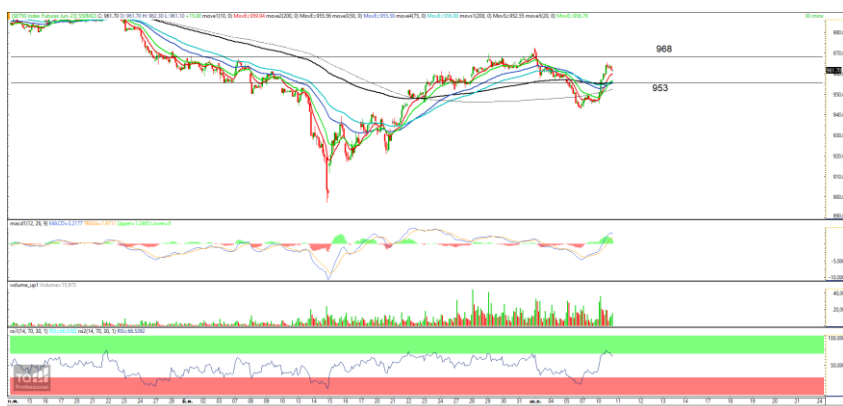
SET50 INDEX FUTURES

Direction Trading : การฟื้นตัวแรงของ SET50 ที่ท่ามกลางมูลค่าการซื้อขายที่เบาบางและขาดแรงขับเคลื่อนในทางพื้นฐานสะท้อนการปรับขึ้นที่ยังเปราะบางและพื้นที่การขึ้นเริ่มจำกัด แนะนำ Trading S50M23 ในกรอบ 953-968 จุด

Spread Trading: คาดการณ์ Spread ระหว่าง S50U23 ลบด้วย S50M23 ณ วันที่ 29 มิ.ย. 2566 จะเท่ากับ -4.91 จุด ปัจจุบันอยู่ที่ -3.10 ยังไม่กว้างมากพอให้เปิดสถานะใดๆ

SET50 Option: แนะนำรอ Long S50M23P975 ที่ 23 จุด (set50=970) เป้าทำกำไร 38 จุด (set50=955)และ Cut Loss 3 จุด คาด SET50 ผันผวน

S50M23 (30 MIN CHART)



	แนวรับ	แนวต้าน
SET50	955	970
S50M23	953	968

* ภายใต้สภาวะที่ตลาดเผชิญกับความผันผวนสูง ฝ่ายวิจัยจึงเพิ่มช่องทางติดตามคำแนะนำกลยุทธ์การซื้อขายระหว่างวันผ่าน 2 ช่องทาง คือ

* แอปพลิเคชัน “ASP Smart” 

* Telegram “Asia plus group”

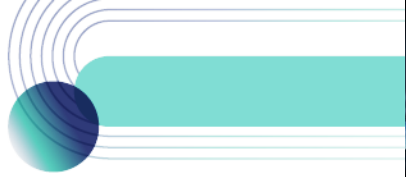
Follow now





TECHNICAL COMMENT

S50M23 สัญญาณระยะสั้นเริ่มมี Overbought จึงคาดพื้นที่การขึ้นจำกัดตามกรอบ 953-968 จุด



ที่มา: สายงานวิจัย บล. เอเชีย พลัส

SET50 Index	Last	1Yr Hist. Volatility	2Week Hist. Volatility
	950.93	11.38	12.5187

Call Option

	Premium	Chg	Break Even	Intrinsic Value	Time Value	All-in-Premium	Theory Price	Volume	Open Interest	Implied Volatility	Delta	Effective Gearing	Time Decay
S50M23C1025	2.70	-0.10	> 1027.7	0.00	2.70	8.07%	2.19	236	5485	12.79	0.10	35.43	8.1%
S50M23C1000	5.80	0.00	> 1005.8	0.00	5.80	5.77%	5.14	440	7037	12.67	0.19	30.92	5.8%
S50M23C975	12.00	0.00	> 987	0.00	12.00	3.79%	10.76	587	7263	12.89	0.32	25.67	3.8%
S50M23C950	22.00	0.80	> 972	0.93	21.07	2.22%	20.17	620	5514	13.15	0.49	21.01	2.2%
S50M23C925	36.90	1.10	> 961.9	25.93	10.97	1.15%	34.03	105	868	13.89	0.64	16.58	1.2%

Put Option

	Premium	Chg	Break Even	Intrinsic Value	Time Value	All-in-Premium	Theory Price	Volume	Open Interest	Implied Volatility	Delta	Effective Gearing	Time Decay
S50M23P1025	81.10	-1.90	< 943.9	74.07	7.03	-0.74%	80.08	0	183	13.27	-0.88	-10.34	-0.7%
S50M23P1000	60.60	-0.40	< 939.4	49.07	11.53	-1.21%	58.12	0	854	14.00	-0.78	-12.21	-1.2%
S50M23P975	40.50	-1.90	< 934.5	24.07	16.43	-1.73%	38.85	128	1388	13.06	-0.67	-15.62	-1.7%
S50M23P950	25.10	-1.90	< 924.9	0.00	25.10	-2.74%	23.36	389	3839	13.03	-0.51	-19.16	-2.7%
S50M23P925	15.20	-2.00	< 909.8	0.00	15.20	-4.33%	12.31	478	5325	13.83	-0.35	-21.73	-4.3%

ที่มา: สายงานวิจัย บล. เอเชีย พลัส

ภาพรวมการซื้อขาย SET50 INDEX

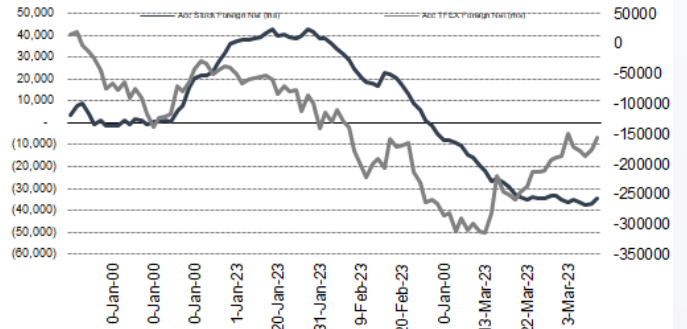
UNDERLYING	Close	Chg	%Chg	สนบการซื้อขาย
SET50	963.52	12.59	1.31%	10/4/23

Symbol	Settle	Chg	%Chg	Vol.	OI	OI Chg
S50J23	964.00	16.6	1.7%	54	199	17
S50K23	962.20	14.2	1.5%	48	239	19
S50M23	961.70	15.0	1.6%	208,110	406,184	3,700
S50U23	958.50	15.1	1.6%	26,027	40,718	-676
S50Z23	958.40	15.1	1.6%	4,461	20,324	-88
S50H24	954.70	13.5	1.4%	1,986	2,446	206

SET50 Futures Long(Short) : สิ้นวัน	Long	Short	Net	2 วัน	2 สัปดาห์	1 เดือน
สถานะ	40,301	49,997	-9,696	-12,395	-8,199	5,760
ค้างขาด	101,068	79,972	21,096	32,483	57,372	156,569
รายย่อย	99,317	110,717	-11,400	-20,088	-49,173	-162,329

ที่มา: สายงานวิจัย บล. เอเชีย พลัส

ความสัมพันธ์สถานะของนิกลงทุนต่างประเทศ ในตราสารทุน และ SET50 FUTURES



ที่มา: สายงานวิจัย บล. เอเชีย พลัส

คาดการณ์ SPREAD ณ สิ้นเดือนจาก ASPS MODEL

	เป้าหมาย Spread ธีรย์โกถ - ธีรย์โกถ					
	S50F23	S50G23	S50H23	S50J23	S50K23	S50M23
	ณ 30 ม.ค.66	ณ 27 ก.พ.66	ณ 30 มี.ค.66	ณ 27 เม.ย.66	ณ 30 พ.ค.66	ณ 29 มิ.ย.66
S50F23						
S50G23	-3.33					
S50H23	-5.93	-2.60				
S50J23	-9.70	-6.37	-3.37			
S50K23	-9.81	-6.47	-3.06	0.31		
S50M23	-8.80	-5.45	-1.64	1.73	1.42	

*สมมติฐานอัตราดอกเบี้ยนโยบายระหว่าง เม.ย. - มิ.ย. 66 เท่ากับ 1.75%

ที่มา: สายงานวิจัย บล. เอเชีย พลัส

SET50 ที่ระดับค่า PER ต่างๆ

SET 50 Sensitivity	ม.ค. 66E	มี.ค. 66E	เม.ย. 66E	พ.ค. 66E	มิ.ย. 66E	ก.ย. 66E	ธ.ค. 66E
PER 15.5	888	902	908	915	922	942	963
PER 16	917	931	938	945	952	973	994
PER 16.5	945	960	967	974	981	1,003	1,025
PER 17	974	989	996	1,004	1,011	1,033	1,056
PER 17.5	1,003	1,018	1,026	1,033	1,041	1,064	1,087
PER 18	1,031	1,047	1,055	1,063	1,071	1,094	1,118
PER 18.5	1,060	1,076	1,084	1,092	1,100	1,125	1,149
PER 19	1,088	1,105	1,113	1,122	1,130	1,155	1,180

ที่มา: สายงานวิจัย บล. เอเชีย พลัส



SINGLE STOCK FUTURES

Long ADVANCM23

คาดการณ์การฟื้นตัวของกำไรปี 2566 เพราะคาดการณ์รายได้จะเติบโตได้ดีขึ้น ค่าบริการที่มีแนวโน้มจะเพิ่มขึ้น หลังบริษัทหันไปเน้นการกระตุ้นลูกค้าที่ใช้งานแพคเกจที่มีราคาสูงขึ้น ตั้งแต่ปลายปี 2565 แทนการตัดราคา ส่วนบริการมือถือและบรอดแบนด์ และ ยอดขายเครื่องมือถือ มีแนวโน้มดีขึ้น ตามกำลังซื้อที่กลับเข้ามา Fair Value เท่ากับ 243 บาท

ราคาหุ้นรายวัน Higher Low และ Higher High ยืนเหนือ EMA 200 วัน ใช้จังหวะย่อมา โซน EMA 10 วัน เป็นจุดเข้าสะสม เพื่อคาดการณ์รอบการขยับขึ้นต่อ เป้าหมายที่ 216 บาท

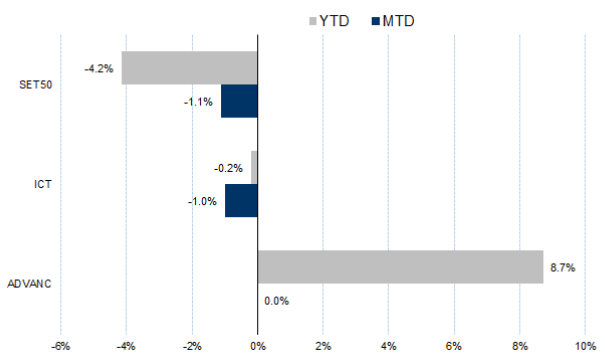
กลยุทธ์การลงทุน

แนะนำถือสถานะ Long ADVANCM23 ทุน 209 บาท ปัจจุบันกำไร 41% เป้าทำกำไร 216 บาท และ Lock กำไร 30% ที่ 212 บาท

Future							Underlying	
Future	Settle Price	Basis	Vol	OI	OI Change	Leverage	Upside	PER 66F
ADVANCM23	213.00	1.00	682	3652	336	13.97	25.79%	21.02

ที่มา: สายงานวิจัย บล. เอเซีย พลัส

HISTORICAL PRICE



ที่มา: สายงานวิจัย บล. เอเซีย พลัส

TECHNICAL CHART



ที่มา: สายงานวิจัย บล. เอเซีย พลัส



Long CKM23

รายได้จากธุรกิจรับเหมาก่อสร้างเติบโตก้าวกระโดดตั้งแต่ช่วง 2Q66 เป็นต้นไป จากการเริ่มรับรู้งานก่อสร้างหลายโครงการใหญ่พร้อมกัน ทั้งงานก่อสร้างโรงไฟฟ้าหลวงพระบาง ใน สปป.ลาว ,งานก่อสร้างอุโมงค์ระบายน้ำ บางมด-สำโรง และรถไฟฟ้าสายสีม่วงใต้ ที่จะเริ่มลงหัวเจาะอุโมงค์ ขณะที่คาดส่วนแบ่งกำไร บริษัทลูกจาก BEM และ CKP ที่ดีขึ้น รับอานิสงค์เปิดเมือง ประเมิน Fair Value ปี 2566 เท่ากับ 27 บาท

ราคาหุ้นอยู่ในลักษณะฟื้นตัวจากแนวโน้มนำลง โมเมนตัมระยะสั้นเริ่มกลับมาดีขึ้น หลังจากยืนเส้น EMA 10 วันได้ มีโอกาสเปิด Upside โดยมีเป้าหมายช่วงสั้นที่ 21.10 บาท

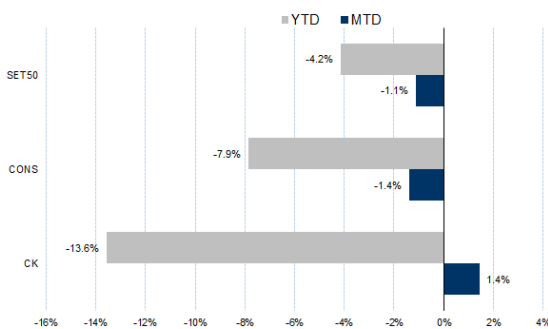
กลยุทธ์การลงทุน

แนะนำถือ Long CKM23 หุ้น 20.30 บาท ปัจจุบันกำไร 40.41% เป้าทำกำไร 21.10 บาท และเลื่อน Stop Profit ที่ 20.70 บาท เพื่อ Lock กำไร 30%

Future							Underlying	
Future	Settle Price	Basis	Vol	OI	OI Change	Leverage	Upside	PER 66F
CKM23	20.88	-0.12	402	1540	402	10.75	13.92%	26.23

ที่มา: สายงานวิจัย บล. เอเชีย พลัส

HISTORICAL PRICE



ที่มา: สายงานวิจัย บล. เอเชีย พลัส

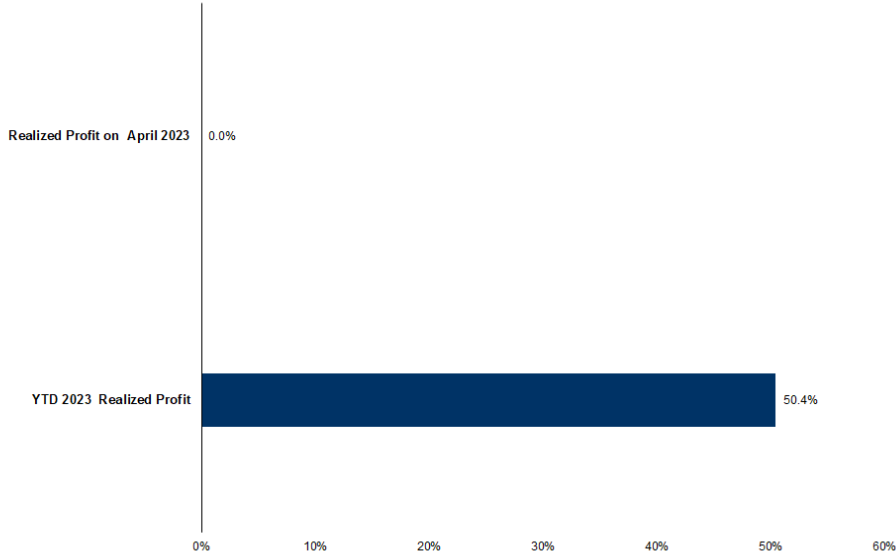
TECHNICAL CHART



ที่มา: สายงานวิจัย บล. เอเชีย พลัส



TRACKING PERFORMANCE



หมายเหตุ การคำนวณผลตอบแทนจะใช้ราคาเปิดในวันแนะนำเป็นต้นทุน เทียบกับราคาปิดล่าสุด เป็นผลตอบแทนสะสมจนกว่าจะถึงวันที่ฝ่ายวิจัยแนะนำให้ปิดสถานะทำกำไร/ตัดขาดทุน

ที่มา: สายงานวิจัย บล. เอเชีย พลัส

TOP 20 MOST ACTIVE VOLUME

	Future	Settle Price	Basis	Vol	OI	OI Change	Leverage	Resistance	Support	
1	BANPUM23	10.2	10.2	14,736	48,930	-	14,477	16.03	10.50	10.03
2	BECM23	8.64	8.65	10,058	21,162	-	10,007	13.57	9.07	8.33
3	SIRIM23	1.76	1.77	6,058	22,863	-	536	15.44	1.79	1.74
4	GUNKULM23	3.99	4	4,607	123,363	-	570	19.36	4.15	3.94
5	CHGM23	3.58	3.64	2,008	5,798	-	998	13.31	3.58	3.50
6	BCPM23	31.26	31.5	1,639	5,014	-	638	11.98	33.05	31.51
7	EAM23	76.3	76.25	1,558	21,434	-	267	15.81	77.80	73.50
8	GULFM23	54	54	1,369	14,098	-	641	2.72	54.69	52.68
9	BEAUTYM23	1.23	1.23	1,182	47,949	-	1,076	4.05	1.25	1.19
10	BEMM23	9	9	1,116	12,352	-	488	13.30	9.14	8.90
11	BTSM23	7.6	7.55	1,025	13,313	-	2	7.88	7.48	7.50
12	BAMM23	13.3	13.6	1,003	13,196	-	395	-	13.65	13.23
13	KBANKM23	129.2	132	954	8,789	-	440	11.21	132.91	128.80
14	CPALLM23	61.6	61.75	872	4,721	-	214	14.97	61.75	59.62
15	CPFM23	20.85	20.9	740	24,064	-	272	7.99	20.93	20.91
16	TUM23	13.4	13.2	731	21,264	-	712	9.10	13.50	13.41
17	ADVANCM23	213	212	682	3,652	-	336	13.97	219.08	210.15
18	QHM23	2.41	2.42	659	2,091	-	649	12.11	2.43	2.33
19	SAWADM23	53.75	55.5	600	6,256	-	3	6.65	53.43	52.11
20	PTGM23	13.42	13.4	599	17,476	-	234	4.98	13.50	13.06

ที่มา: สายงานวิจัย บล. เอเชีย พลัส



GOLD FUTURES

ราคาทองคำตลาดสหรัฐเมื่อคืน ร่วงลงแรง 17.6 เหรียญฯ หรือ 0.87% หลุดระดับ 2,000 เหรียญฯ ปิดอยู่ที่ 1,990 เหรียญฯ ท่ามกลางความกังวลว่าธนาคารกลางสหรัฐ (เฟด) จะยังคงเดินหน้าปรับขึ้นอัตราดอกเบี้ย หลังสหรัฐเปิดเผยตัวเลขจ้างงานนอกภาคการเกษตรเพิ่มขึ้นใกล้เคียงคาด และอัตราการว่างงานลดลง ส่งผลให้ค่าเงินดอลลาร์แข็งค่า และ Dollar Index ขยับขึ้น 0.45% ปิดที่ 102.55 จุด โดยสัปดาห์นี้ให้นำหนักไปที่การรายงานตัวเลขเงินเฟ้อ (CPI&PPI) ของสหรัฐ และรายงานการประชุมธนาคารกลางสหรัฐ (เฟด) วันที่ 21-22 มี.ค. ที่ผ่านมา เพื่อประเมินแนวโน้มอัตราดอกเบี้ยของเฟดในการประชุมครั้งต่อไป (วันที่ 2-3 พ.ค. 2566)

กลยุทธ์การลงทุน

ราคาทองคำ GF10J23 เมื่อคืน ลดลง 130 บาท ปิดที่ 32,540 บาท (เทียบเท่า 1,993 เหรียญฯ) ต่ำกว่าราคาทองคำตลาด spot ล่าสุดที่เคลื่อนไหวบริเวณ 1,995 เหรียญฯ คาดราคา GF10J23 วันนี้จะอยู่ในกรอบ 32,450-32,800 บาท เนื่องจากตลาดทองคำไทยใกล้ปิดทำการยาวในเทศกาลวันหยุดสงกรานต์ และเพื่อรอดูตัวเลขเงินเฟ้อสหรัฐ ทำให้ฝ่ายวิจัยคงแนะนำ Trading GF10J23 บริเวณ 1,980-2,010 เหรียญฯ หรือ 32,330-32,820 บาท และ กำหนดจุด cut loss 100 บาทจากทุน เพื่อป้องกันความเสี่ยง หากราคาทองคำเคลื่อนไหวผิดจากคาด

GOLD SPOT



ที่มา: สายงานวิจัย บล. เอเชีย พลัส

Gold Online Futures

	Last	Chg	%Chg	Vol	OI	OI Chg
GOM23	2,017	-9	-0.42	41,609	18,133	2850
GOU23	2,044	-10	-0.47	2,810	2,207	876

Mini Gold Futures

	Last	Chg	%Chg	Vol	OI	OI Chg
GF10J23	32,540	-130	-0.40	3,186	5,166	223
GF10M23	32,620	-130	-0.40	2,976	6,205	143
GF10Q23	32,680	-130	-0.40	998	2,227	-98

ที่มา: สายงานวิจัย บล.เอเชีย พลัส

หมายเหตุ : ราคาปิดของ Gold Futures (Night Session) Settle ณ เวลา 22.00 น. และปริมาณการซื้อขายเกิดขึ้นในช่วงเวลา 19.30-22.30 น.



GOLD ONLINE FUTURES (GOM23)

ทิศทางราคาทองคำ ทำฐานได้แกร่งเหนือ EMA 10 วัน พร้อมจังหวะ Higher Low ด้วย Bullish Breakout ประเมินแนวโน้มโดยรวมยังเป็นขาขึ้น คาดกรอบ \$2020-\$2050
Gold Online: แนะนำ Trading GOM23 ที่ \$2020-2050 และ Cut loss \$3

GOM23



ที่มา: สายงานวิจัย บล. เอเชีย พลัส

BASIS ระหว่าง GOM23-GOLD SPOT



ที่มา: สายงานวิจัย บล. เอเชีย พลัส

การแปลงราคาทองคำให้เป็นบาท

	FX (บาท/ USD)				
	33.50	33.75	34.00	34.25	34.50
1,900	30,255	30,480	30,706	30,932	31,158
1,930	30,732	30,962	31,191	31,420	31,650
1,960	31,210	31,443	31,676	31,909	32,142
1,990	31,688	31,924	32,161	32,397	32,634
2,020	32,165	32,406	32,646	32,886	33,126
2,050	32,643	32,887	33,130	33,374	33,618
2,080	33,121	33,368	33,615	33,862	34,110
2,110	33,599	33,849	34,100	34,351	34,602
2,140	34,076	34,331	34,585	34,839	35,094

ที่มา: สายงานวิจัย บล. เอเชีย พลัส

คำนวณกำไรขาดทุนของ MINI GOLD FUTURES

ณิลลงทุนรายย่อย					
(ค่าธรรมเนียม 98.10 บาท/สัญญา/ข้าง)					
ราคาปิด	กำไร	ค่าธรรมเนียม+	กำไร		
future	เปลี่ยนแปลง	(ขาดทุน)	VAT (บาท)	(ขาดทุน)สุทธิ	
32,790.00	250.0	2,500	(210)	2,290	
32,740.00	200.0	2,000	(210)	1,790	
32,690.00	150.0	1,500	(210)	1,290	
32,640.00	100.0	1,000	(210)	790	
32,590.00	50.0	500	(210)	290	
32,540.00	0.0	-	(210)	(210)	
32,490.00	-50.0	(500)	(210)	(710)	
32,440.00	-100.0	(1,000)	(210)	(1,210)	
32,390.00	-150.0	(1,500)	(210)	(1,710)	
32,340.00	-200.0	(2,000)	(210)	(2,210)	
32,290.00	-250.0	(2,500)	(210)	(2,710)	

ที่มา: สายงานวิจัย บล. เอเชีย พลัส