

28 เมษายน 2566

### SET50 FUTURES:

การปรับลงแรงมาจากแรงกดดันของ DELTA ขณะที่ปัจจัยแวดล้อมในทางพื้นฐานที่เป็นบวกจึงคาด SET50 รัฐบาลแนะนำ Trading S50M23 ในกรอบ 920-935 จุด

### SET50 OPTION:

แนะนำนำรอ Long S50M23C900 ที่ 30 จุด (SET50=920 จุด) เป้าทำกำไร 40 จุด (set50=935) และ Cut Loss 3 จุด คาด SET50 รัฐบาล

### SINGLE STOCK FUTURES:

วันนี้แนะนำ Long ADVANCM23 บริเวณ 210.00 บาท เป้าทำกำไร 215.00 บาท และ Cut Loss 2 บาทจากทุน

แนะนำถือ Long CPALLM23 ทุน 62.87 บาท ปัจจุบันกำไร 12% เป้าทำกำไร 66.00 บาท และ Lock กำไร 10% ที่ 63.37 บาท

### GOLD FUTURES:

GF10 Futures : วานนี้สถานะ Short GF10M23 ทุน 32720 บาท ถูกปิดและรับกำไร 250 บาท โดยวันนี้แนะนำ Trading 31950-32430 บาท Cut 100 บาท

Gold Online: แนะนำ Trading GOM23 ที่ \$1990-2020 และ Cut loss \$3

SET50 Index Futures / Option	P.3
Single Stock Futures	P.6
Gold Futures	P.8

\* ภายใต้สภาวะที่ตลาดเผชิญกับความผันผวนสูง ทำให้การปรับกลยุทธ์ใน Derivative Talk ต้องดำเนินการได้อย่างรวดเร็วขึ้น ฝ่ายวิจัย จึงเพิ่มช่องทางติดตามคำแนะนำกลยุทธ์การซื้อขายระหว่างวันทำการผ่าน 2 ช่องทาง เพื่อให้นักลงทุนสามารถปรับเปลี่ยนกลยุทธ์ ได้มีประสิทธิภาพมากยิ่งขึ้น คือ

\* แอปพลิเคชัน “ASP Smart”



\* Telegram “Asia plus group”

Follow now



Asia Plus Group

### RESEARCH DIVISION

บริษัทหลักทรัพย์ เอเชีย พลัส

เกิดศักดิ์ ทวีธีระ-สสส

นักวิเคราะห์ปัจจัยพื้นฐานด้านตลาดทุน และทางเทคนิค  
เลขทะเบียนนักวิเคราะห์: 004132

ประสิทธิ์ รัตนกิจกมล, CISA, CFA

นักวิเคราะห์ปัจจัยพื้นฐานด้านตลาดทุน และด้านเทคนิค  
เลขทะเบียนนักวิเคราะห์: 025917

นवलพรรณ น้อยรัชชกร

นักวิเคราะห์ปัจจัยพื้นฐานด้านตลาดทุน และด้านเทคนิค  
เลขทะเบียนนักวิเคราะห์: 019994

ชาญชัย พันพานากิจ

นักวิเคราะห์ปัจจัยพื้นฐานด้านตลาดทุน และทางเทคนิค  
เลขทะเบียนนักวิเคราะห์: 064045

ธนัฐธ เกิดเนตร

ผู้ช่วยนักวิเคราะห์

### GDP สหรัฐ Q1 2023



ที่มา : Investing



### สถานะของนักลงทุน

	All Futures Long(Short) Position : Contract			Accumulated Long(Short)		
	Long	Short	Net	2 Days	1 Weeks	1 Months
Institution	136,963	85,011	51,952	84,786	119,977	166,709
Foreign	116,962	140,887	-23,925	-34,113	-28,337	1,471
Retail	190,013	218,040	-28,027	-50,673	-91,640	-168,180

	SET50 Futures Long(Short) Position : Contract			Accumulated Long(Short)		
	Long	Short	Net	2 Days	1 Weeks	1 Months
Institution	44,990	35,504	9,486	2,955	-771	-7,386
Foreign	78,501	105,879	-27,378	-27,177	-41,941	-19,730
Retail	107,049	89,157	17,892	24,222	42,712	27,116

	Single Stock Futures Long(Short) Position : Contract			Accumulated Long(Short)		
	Long	Short	Net	2 Days	1 Weeks	1 Months
Institution	71,155	29,123	42,032	85,627	133,948	189,920
Foreign	7,965	3,737	4,228	-8,630	15,049	15,145
Retail	29,959	76,219	-46,260	-76,997	-148,997	-205,065

	Metal Futures Long(Short) Position : Contract			Accumulated Long(Short)		
	Long	Short	Net	2 Days	1 Weeks	1 Months
Institution	3,398	4,020	-622	-257	9	-1,318
Foreign	29,088	30,430	-1,342	1,499	-3,226	3,601
Retail	22,993	21,029	1,964	-1,242	3,217	-2,283

	Call Option Long(Short) Position : Contract			Accumulated Long(Short)		
	Long	Short	Net	2 Days	1 Weeks	1 Months
Institution	142	228	-86	-118	-3,215	-2,837
Foreign	264	161	103	-117	2,225	2,983
Retail	4,019	4,036	-17	235	990	-146

	Put Option Long(Short) Position : Contract			Accumulated Long(Short)		
	Long	Short	Net	2 Days	1 Weeks	1 Months
Institution	35	44	-9	29	-204	-326
Foreign	273	224	49	-12	-171	-268
Retail	3,065	3,105	-40	-17	375	594



### SET50 OVERVIEW

การปรับลงแรงของ SET50 Index วานนี้ 9.56 จุด หลักๆมาจากแรงกดดันของ DELTA ที่ติดลบ 16.52% กดดันดัชนีไป -13.73 จุด ขณะที่หุ้นจำนวนหุ้นที่ติดลบคิดเป็นส่วนน้อยเพียง 17 บริษัทหรือสัดส่วน 34% สะท้อนการปรับลงที่กระจุกตัว สำหรับวันนี้หากประเมินจากปัจจัยแวดล้อมที่ยังมีน้ำหนักในทางบวกจากการรายงานผลประกอบการ 1Q66 ที่โดยรวมยังไม่ได้สร้าง Downside ต่อประมาณการ ขณะที่ปัจจัยต่างประเทศกลับมาอยู่ในภาวะ Risk On หลังตลาดหุ้นสหรัฐฯปรับขึ้นในช่วง 1.57% - 2.43% จากผลประกอบการหุ้นกลุ่ม Tech สหรัฐฯออกมาดีกว่าคาด รวมถึงความเสี่ยงที่จะเกิด Technical Recession (โดยนิยามจะเกิดขึ้นต่อเมื่อ GDP หดตัว 2 ไตรมาสติดต่อกัน) ที่ถูกขยายออกไปอย่างน้อยเป็น 3Q66 หลังการรายงาน GDP1Q66 สหรัฐฯขยายตัว 1.9%qoq สภาพแวดล้อมที่ไม่ได้มีประเด็นลบใหม่กดดันจึงคาด SET50 Index รีบาวนด์ตามกรอบ 920 – 935 จุด

### SET50 INDEX FUTURES

**Direction Trading :** การปรับลงแรงมาจากแรงกดดันของ DELTA ขณะที่ปัจจัยแวดล้อมในทางพื้นฐานที่เป็นบวกจึงคาด SET50 รีบาวนด์แนะนำ Trading S50M23 ในกรอบ 920-935 จุด

**Spread Trading:** เปิด Short Spread S50M23U23 ได้ที่ -1.71 จุด ปัจจุบันกำไร 0.3 จุด แนะนำถือต่อโดยคาด Spread ระหว่าง S50U23 ลบด้วย S50M23 ณ วันที่ 29 มิ.ย. 2566 จะเท่ากับ -4.91 จุด

**SET50 Option:** แนะนำรอ Long S50M23C900 ที่ 30 จุด (SET50=920 จุด) เป้าทำกำไร 40 จุด (set50=935) และ Cut Loss 3 จุด คาด SET50 รีบาวนด์

### S50M23 (30 MIN CHART)



ที่มา: สายงานวิจัย บล. เอเชีย พลัส

	แนวรับ	แนวต้าน
SET50	920	935
S50M23	915	930

\* ภายใต้สภาวะที่ตลาดเผชิญกับความผันผวนสูง ฝ่ายวิจัยจึงเพิ่มช่องทางติดตามคำแนะนำกลยุทธ์การซื้อขายระหว่างวันผ่าน 2 ช่องทาง คือ

- \* แอปพลิเคชัน “ASP Smart” 
- \* Telegram “Asia plus group”

Follow now





### TECHNICAL COMMENT

S50M23 แกว่งสร้างฐานมองกรอบการเคลื่อนไหวที่ 920-935 จุด



SET50 Index	Last	1Yr Hist. Volatility	2Week Hist. Volatility
	934.54	11.42	8.59467

### Call Option

	Premium	Chg	Break Even	Intrinsic Value	Time Value	All-in-Premium	Theory Price	Volume	Open Interest	Implied Volatility	Delta	Effective Gearing	Time Decay
S50M23C1025	1.70	0.10	> 1026.7	0.00	1.70	9.86%	1.30	364	8049	14.82	0.07	37.47	9.9%
S50M23C1000	4.00	0.40	> 1004	0.00	4.00	7.43%	3.25	551	10318	14.89	0.14	32.39	7.4%
S50M23C975	7.90	0.40	> 982.9	0.00	7.90	5.17%	7.25	871	11889	14.52	0.24	28.64	5.2%
S50M23C950	14.60	0.80	> 964.6	0.00	14.60	3.22%	14.44	1080	7506	14.09	0.39	24.86	3.2%
S50M23C925	26.50	1.50	> 951.5	9.54	16.96	1.81%	25.79	860	2294	14.45	0.56	19.92	1.8%

### Put Option

	Premium	Chg	Break Even	Intrinsic Value	Time Value	All-in-Premium	Theory Price	Volume	Open Interest	Implied Volatility	Delta	Effective Gearing	Time Decay
S50M23P1025	95.80	0.20	< 929.2	90.46	5.34	-0.57%	93.10	1	200	18.35	-0.88	-8.57	-0.6%
S50M23P1000	70.10	-2.20	< 929.9	65.46	4.64	-0.50%	70.13	4	900	13.93	-0.87	-11.64	-0.5%
S50M23P975	49.30	-2.70	< 925.7	40.46	8.84	-0.95%	49.21	51	1811	14.05	-0.76	-14.42	-0.9%
S50M23P950	31.20	-2.80	< 918.8	15.46	15.74	-1.68%	31.48	99	4226	13.79	-0.61	-18.26	-1.7%
S50M23P925	19.00	-0.80	< 906	0.00	19.00	-3.05%	17.91	750	7135	14.69	-0.43	-21.19	-3.1%

ที่มา: สายงานวิจัย บล. เอเชีย พลัส

### ภาพรวมการซื้อขาย SET50 INDEX

UNDERLYING	Close	Chg	%Chg	ผลการซื้อขาย
SET50	924.98	-9.56	-1.03%	27/4/23

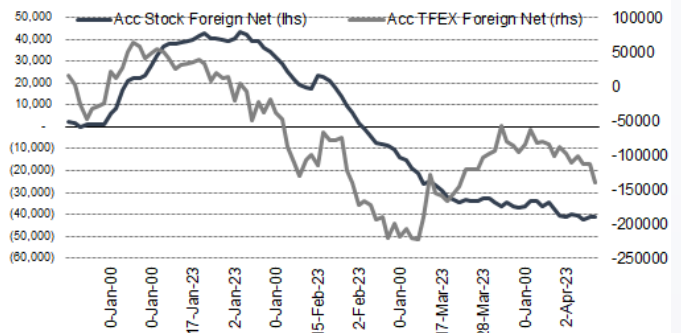
Symbol	Settle	Chg	%Chg	Vol.	OI	OI Chg
S50J23	925.01	-9.0	-1.0%	73	81	-38
S50K23	924.20	-10.0	-1.1%	86	255	54
S50M23	924.10	-8.0	-0.9%	200,657	407,831	6,442
S50U23	922.00	-7.6	-0.8%	20,148	55,584	5,455
S50Z23	922.50	-7.7	-0.8%	6,925	24,099	669
S50H24	920.20	-7.6	-0.8%	2,643	5,151	610

SET50 Futures	Long(Short) : สิ้นสุด			สะสม Long(Short)		
	Long	Short	Net	2 วัน	2 สัปดาห์	1 เดือน
สถาบัน	44,990	35,504	9,486	2,955	-3,911	-7,366
ต่างชาติ	78,501	105,879	-27,378	-27,177	-57,985	-19,730
รวมย่อย	107,049	89,157	17,892	24,222	61,896	27,116

ที่มา: สายงานวิจัย บล. เอเชีย พลัส

### ความสัมพันธ์สถานะของนักลงทุนต่างประเทศ ในตราสารทุน และ SET50 FUTURES



ที่มา: สายงานวิจัย บล. เอเชีย พลัส

### คาดการณ์ SPREAD ณ สิ้นเดือนจาก ASPS MODEL

	เป้าหมาย Spread ซีรียโกล - ซีรียโกล					
	S50F23	S50G23	S50H23	S50J23	S50K23	S50M23
	ณ 30 ม.ค.66	ณ 27 ก.พ.66	ณ 30 มี.ค.66	ณ 27 เม.ย.66	ณ 30 พ.ค.66	ณ 29 มิ.ย.66
S50F23						
S50G23	-3.33					
S50H23	-5.93	-2.60				
S50J23	-9.70	-6.37	-3.37			
S50K23	-9.81	-6.47	-3.06	0.31		
S50M23	-8.80	-5.45	-1.64	1.73	1.42	

\*สมมติฐานอัตราดอกเบี้ยนโยบายระหว่าง เม.ย. - มิ.ย. 66 เท่ากับ 1.75%

ที่มา: สายงานวิจัย บล. เอเชีย พลัส

### SET50 ที่ระดับค่า PER ต่างๆ

SET 50 Sensitivity	ม.ค. 66E	มี.ค. 66E	เม.ย. 66E	พ.ค. 66E	มิ.ย. 66E	ก.ย. 66E	ธ.ค. 66E
(ค่า)							
PER 15.5	888	902	908	915	922	942	963
PER 16	917	931	938	945	952	973	994
PER 16.5	945	960	967	974	981	1,003	1,025
PER 17	974	989	996	1,004	1,011	1,033	1,056
PER 17.5	1,003	1,018	1,026	1,033	1,041	1,064	1,087
PER 18	1,031	1,047	1,055	1,063	1,071	1,094	1,118
PER 18.5	1,060	1,076	1,084	1,092	1,100	1,125	1,149
PER 19	1,088	1,105	1,113	1,122	1,130	1,155	1,180

ที่มา: สายงานวิจัย บล. เอเชีย พลัส

## SINGLE STOCK FUTURES



### Long ADVANCM23

คาดกำไรกลับมาได้อีกครั้งตั้งแต่ปี 2566 ผลตอบแทนจากปี 2566 – 2567 ที่ 3.8% - 4.0% ตามลำดับ และมี upside จากโครงการใหม่ๆ เช่น การซื้อ TTTBB, JASIF และ Virtual bank ที่จะทำร่วมกับ บ.กรู๊ตไทย ราคาเป้าหมาย ปี 2566 เท่ากับ 243 บาท

ราคาหุ้นรายวัน แนวโน้มขาขึ้น ใน Uptrend Channel ล่าสุดส่งสัญญาณเปิด Upside จากแท่งเทียน Bullish Breakout มีโอกาสขยับขึ้นต่อ โดยมีเป้าหมายที่ 215.00 บาท

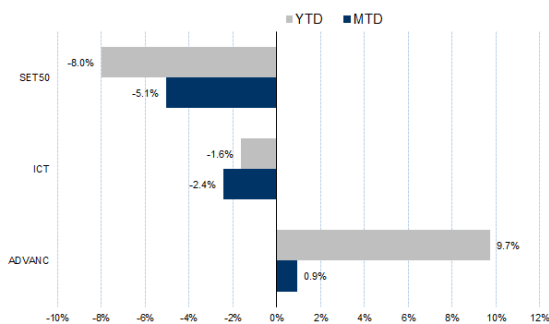
### กลยุทธ์การลงทุน

แนะนำ Long ADVANCM23 บริเวณ 210.00 บาท เป้าทำกำไร 215.00 บาท และ Cut Loss 2 บาทจากทุน

Future							Underlying	
Future	Settle Price	Basis	Vol	OI	OI Change	Leverage	Upside	PER 66F
ADVANCM23	214.00	0.00	1048	3331	-324	13.97	25.79%	21.02

ที่มา: สายงานวิจัย บล. เอเชีย พลัส

### HISTORICAL PRICE



ที่มา: สายงานวิจัย บล. เอเชีย พลัส

### TECHNICAL CHART



ที่มา: สายงานวิจัย บล. เอเชีย พลัส

### Long CPALLM23



ราคาหลักทรัพย์ 1Q66 อยู่ที่ 3.65 พันล้านบาท (+16% QoQ, +6% YoY) กำไรที่โตขึ้นทั้ง QoQ และ YoY ได้แรงหนุนจากรายได้จากการขายและบริการที่เพิ่มขึ้นในทุกๆหน่วยธุรกิจ (ธุรกิจร้านสะดวกซื้อ ธุรกิจค้าส่ง และธุรกิจค้าปลีก) ซึ่งสามารถชดเชยกับค่าใช้จ่ายที่สูงขึ้น โดยเฉพาะค่าไฟฟ้าที่ปรับเพิ่มขึ้นแรงตามค่า FT Fair Value เท่ากับ 72 บาท

ราคาหุ้นส่งสัญญาณกลับตัว จาก Inverted Head & Shoulder ดิ่งกลับขึ้นมาขึ้นเหนือเส้น EMA 200 วัน พร้อมแท่งเทียน Bullish Breakout เป้าหมายทำกำไรอยู่ที่ 66.00 บาท

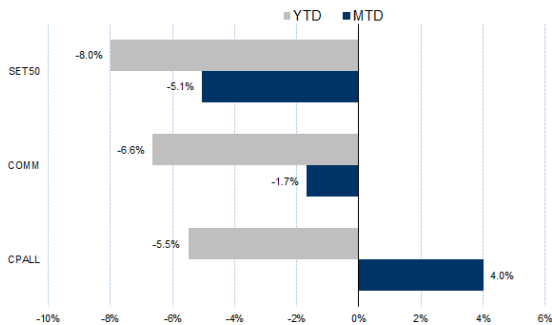
### กลยุทธ์การลงทุน

แนะนำถือ Long CPALLM23 ทุน 62.87 บาท ปัจจุบันกำไร 12% เป้าทำกำไร 66.00 บาท และ Lock กำไร 10% ที่ 63.37 บาท

Future							Underlying	
Future	Settle Price	Basis	Vol	OI	OI Change	Leverage	Upside	PER 66F
CPALLM23	63.44	-1.06	251	3163	-195	14.97	13.64%	30.54

ที่มา: สายงานวิจัย บล. เอเชีย พลัส

### HISTORICAL PRICE



ที่มา: สายงานวิจัย บล. เอเชีย พลัส

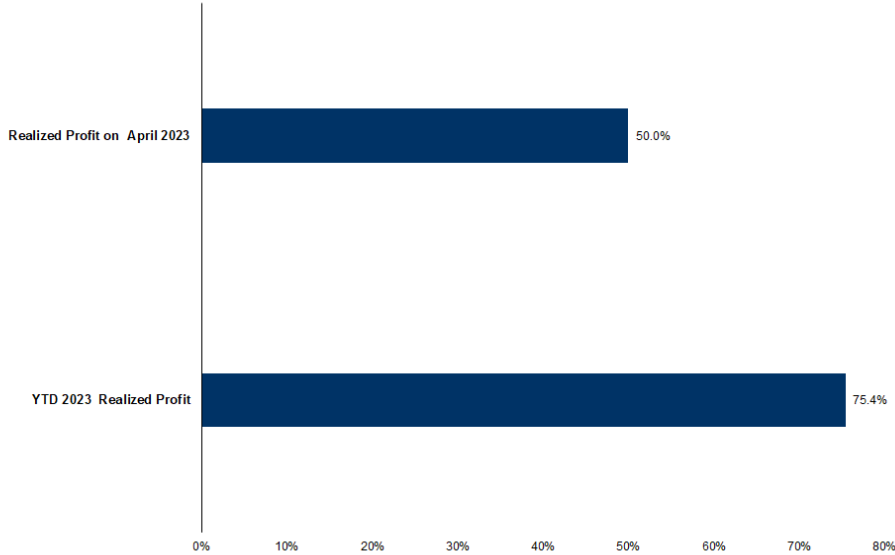
### TECHNICAL CHART



ที่มา: สายงานวิจัย บล. เอเชีย พลัส



### TRACKING PERFORMANCE



หมายเหตุ การคำนวณผลตอบแทนจะใช้ราคาเปิดในวันแนะนำเป็นต้นทุน เทียบกับราคาปิดล่าสุด เป็นผลตอบแทนสะสมจนกว่าจะถึงวันที่ฝ่ายวิจัยแนะนำให้ปิดสถานะทำกำไร/ตัดขาดทุน

ที่มา: สายงานวิจัย บล. เอเชีย พลัส

### TOP 20 MOST ACTIVE VOLUME

	Future	Settle Price	Basis	Vol	OI	OI Change	Leverage	Resistance	Support	
1	SIRIM23	1.86	1.88	9,181	18,091	-	6,496	15.44	1.89	1.83
2	BLANDM23	0.95	0.93	7,715	79,033	-	7,697	8.95	0.95	0.95
3	IRPCM23	2.39	2.34	5,051	27,315	-	4,970	8.54	2.40	2.32
4	SUPERM23	0.63	0.6	5,003	43,423	-	4,997	4.28	0.63	0.60
5	ITDM23	1.44	1.4	4,541	18,372	-	4,505	12.17	1.48	1.48
6	GUNKULM23	3.75	3.72	4,081	120,620	-	1,975	19.36	3.84	3.79
7	PRMM23	5.97	6.15	3,036	3,811	-	2,965	4.64	6.20	6.39
8	GULFM23	50.77	50.5	2,141	12,912	-	2,093	2.72	51.12	50.36
9	BTSM23	7.78	7.8	2,004	11,275	-	2,000	7.88	7.97	7.77
10	COM7M23	25.85	25.75	1,882	7,771	-	1,505	4.94	26.25	25.09
11	KTCM23	51.1	51.5	1,584	2,982	-	1,049	17.45	52.13	51.35
12	TRUEM23	8.04	8.05	1,538	18,124	-	493	12.42	8.04	7.77
13	KBMM23	18.02	18	1,268	17,810	-	810	19.63	18.34	18.00
14	BAMM23	12.71	13	1,202	13,811	-	329		12.75	12.71
15	BCHM23	21.8	21.9	1,114	11,012	-	792	15.79	21.91	21.05
16	ADVANCM23	214	214	1,048	3,331	-	324	13.97	215.67	212.16
17	AWCM23	5.4	5.4	1,034	8,702	-	1,009		5.44	5.17
18	IVLM23	33.75	34	978	11,764	-	820	9.62	33.94	32.35
19	GFPTM23	10	10	976	3,996	-	845	7.77	10.70	10.49
20	PTTEPM23	151.5	151.5	882	3,759	-	267	16.78	152.30	149.01

ที่มา: สายงานวิจัย บล. เอเชีย พลัส



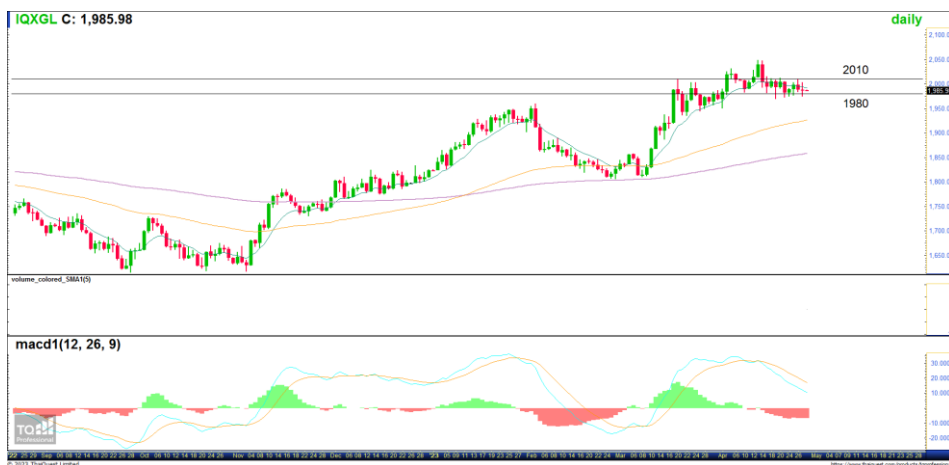
### GOLD FUTURES

ราคาทองคำตลาดสหรัฐเมื่อคืน ระหว่างการซื้อขายปรับขึ้นไปแตะจุดสูงสุดของวันที่ 2,003 เหรียญฯ ก่อนไม่สามารถยืนเหนือ 2,000 เหรียญฯ ลงมาปิดที่ 1,987 เหรียญฯ โดยปรับลดลง 1.5 เหรียญฯ จากวันก่อนหน้า มีแรงกดดันจากการดีดตัวขึ้นของอัตราผลตอบแทนพันธบัตรสหรัฐ และการแข็งค่าของเงินดอลลาร์สหรัฐ เนื่องจากคาดการณ์ธนาคารกลางสหรัฐ (เฟด) จะปรับขึ้นดอกเบี้ย 0.25% ในการประชุมเดือน พ.ค. นี้ แม้วานนี้สหรัฐเปิดเผยตัวเลขจีดีพี 1Q66 ขยายตัวต่ำกว่าคาดก็ตาม ขณะที่จำนวนผู้ขอรับสวัสดิการว่างงานรายสัปดาห์ลดลงมากกว่าคาด ภาพรวม Dollar Index วานนี้ ขยับขึ้น 0.05% ปิดที่ 101.49 จุด สำหรับวันนี้ ต้องติดตามรายงานดัชนี PCE ของสหรัฐ ซึ่งเป็นมาตรวัดเพื่อที่ธนาคารกลางสหรัฐ (เฟด) ให้ความสำคัญ ส่วนสัปดาห์หน้า ให้น้ำหนักไปที่การประชุมเฟด (2-3 พ.ค. 2566) และอีซีพี รวมถึงการเปิดเผยตัวเลขจ้างงานสหรัฐ

### กลยุทธ์การลงทุน

ราคาทองคำ GF10M23 เมื่อคืน ลดลง 10 บาท ปิดที่ 32,350 บาท (1,995 เหรียญฯ) สูงกว่าราคาทองคำตลาด spot ล่าสุดที่เคลื่อนไหวบริเวณ 1,987 เหรียญฯ คาดราคา GF10M23 วันนี้จะอยู่ในกรอบ 32,100-32,500 บาท จากการแกว่งตัวระหว่างวันของราคาทองคำวานนี้ ทำให้นักลงทุนที่มีสถานะ Short GF10M23 ทุนที่ 32,720 บาท ปิดสถานะ ณ จุด stop profit และรับรู้กำไร 250 บาท สำหรับกลยุทธ์วันนี้ แนะนำกลับมา Trading 1,970-2,000 เหรียญฯ หรือ 31,950-32,430 บาท และกำหนดจุด cut loss 100 บาทจากทุน เพื่อป้องกันความเสี่ยง หากราคาทองคำเคลื่อนไหวผิดคาด

### GOLD SPOT



ที่มา: สายงานวิจัย บล.เอเชีย พลัส

### Gold Online Futures

	Last	Chg	%Chg	Vol	OI	OI Chg
GOM23	2,009	-9	-0.44	32,838	22,384	-937
GOU23	2,038	-8	-0.38	7,711	4,986	-166

### Mini Gold Futures

	Last	Chg	%Chg	Vol	OI	OI Chg
GFM23	32,350	-160	-0.49	52	231	-15
GFQ23	32,440	-150	-0.46	33	102	-11
GFV23	32,710	0	0.00	-	-	0

ที่มา: สายงานวิจัย บล.เอเชีย พลัส

หมายเหตุ 9 ราคาปิดของ Gold Futures (Night Session) Settle ณ เวลา 22.00 น. และปริมาณการซื้อขายเกิดขึ้นในช่วงเวลา 19.30-22.30 น.





### GOLD ONLINE FUTURES (GOM23)

ทิศทางราคาทองคำ ทำฐานได้แกร่งเหนือ EMA 10 วัน พร้อมจังหวะ Higher Low ด้วย Bullish Breakout ประเมินแนวโน้มโดยรวมยังเป็นขาขึ้น คาดกรอบ \$1990-\$2020

Gold Online: แนะนำ Trading GOM23 ที่ \$1990-2020 และ Cut loss \$3

GOM23



ที่มา: สายงานวิจัย บล. เอเชีย พลัส

BASIS ระหว่าง GOM23-GOLD SPOT



ที่มา: สายงานวิจัย บล. เอเชีย พลัส

### การแปลงราคาทองคำให้เป็นบาท

	FX ( บาท/ USD )				
	33.50	33.75	34.00	34.25	34.50
1,900	30,255	30,480	30,706	30,932	31,158
1,930	30,732	30,962	31,191	31,420	31,650
1,960	31,210	31,443	31,676	31,909	32,142
1,990	31,688	31,924	32,161	32,397	32,634
2,020	32,165	32,406	32,646	32,886	33,126
2,050	32,643	32,887	33,130	33,374	33,618
2,080	33,121	33,368	33,615	33,862	34,110
2,110	33,599	33,849	34,100	34,351	34,602
2,140	34,076	34,331	34,585	34,839	35,094

ที่มา: สายงานวิจัย บล. เอเชีย พลัส

### คำนวณกำไรขาดทุนของ MINI GOLD FUTURES

มีสกุลทอยรายย่อย  
(ค่าธรรมเนียม 98.10 บาท/สัญญา/ข้าง)

ราคาปิด future	เปลี่ยนแปลง	กำไร (ขาดทุน)	ค่าธรรมเนียม+ VAT (บาท)	กำไร (ขาดทุน)สุทธิ
32,657.90	250.0	2,500	(210)	2,290
32,607.90	200.0	2,000	(210)	1,790
32,557.90	150.0	1,500	(210)	1,290
32,507.90	100.0	1,000	(210)	790
32,457.90	50.0	500	(210)	290
<b>32,407.90</b>	<b>0.0</b>	<b>-</b>	<b>(210)</b>	<b>(210)</b>
32,357.90	-50.0	(500)	(210)	(710)
32,307.90	-100.0	(1,000)	(210)	(1,210)
32,257.90	-150.0	(1,500)	(210)	(1,710)
32,207.90	-200.0	(2,000)	(210)	(2,210)
32,157.90	-250.0	(2,500)	(210)	(2,710)

ที่มา: สายงานวิจัย บล. เอเชีย พลัส