

3 พฤษภาคม 2566

กพ.สั่ง PTT นำเงินมาลดค่าไฟอีกครั้ง

กพ.ได้ส่งหนังสือออกคำสั่งให้ PTT คืนเงินในส่วนที่เซฟรอนไม่สามารถส่งก๊าซฯ จากแหล่ง G1/61 (เอราวัณ) ได้ตามสัญญาซื้อขายกับปตท. ซึ่งกพ.ตีเป็นมูลค่า 4.3 พันลบ. เพื่อเอาไปช่วยลดค่าไฟฟ้าผ่านการปรับค่า ft เบื้องต้น PTT อยู่ระหว่างการพิจารณา เพราะประเด็นนี้เป็นไปตามสัญญาซื้อขายก๊าซฯระหว่างผู้ผลิต และผู้ขาย PTT ไม่ได้ทำอะไรที่บกพร่อง ซึ่งมีสิทธิ์ยื่นอุทธรณ์ต่อไป ช่วงสั้นมองเป็นประเด็นกดดันราคาหุ้น PTT อีกระลอก หากยังเป็นกลไกของภาครัฐที่เข้ามาแทรกแซงได้

อ้างอิงตามสนพ.ข่าวหุ้นระบุว่า PTT เตรียมยื่นอุทธรณ์หลังจากเมื่อวันที่ 28 เม.ย.66 ทางคณะกรรมการกำกับกิจการพลังงาน (กพ.) ได้ส่งหนังสือออกคำสั่งให้ PTT คืนเงิน shortfall หรือเงินที่ผู้ขายไม่สามารถส่งมอบก๊าซฯให้ผู้ซื้อได้ตามที่ผู้ซื้อขอให้ส่งมอบก๊าซฯภายใต้สัญญา DCQ (Daily Contract Quantity) ซึ่งจะถูกลงโทษโดยส่งมอบก๊าซฯส่วนที่ส่งขาดไปในภายหลังด้วยราคาที่ลดลง กรณีที่แหล่งผลิตก๊าซฯ G1/61 (เอราวัณ) ซึ่งดำเนินการโตเซฟรอนไม่สามารถจัดส่งก๊าซฯได้ตามสัญญา ในช่วงปลายสัญญาตั้งแต่ประมาณกลางปี 2564 จนถึงช่วงหมดสัญญาสัมปทานที่มีการส่งมอบให้ PTTEP เมื่อวันที่ 23 เม.ย. 2565 ซึ่ง กพ.คำนวณวงเงิน shortfall ดังกล่าวแล้วเป็นเงิน 4.3 พันล้านบาท โดย กพ.เห็นว่า PTT ควรนำเงินดังกล่าวเข้ามาคืนให้กับผู้ใช้ก๊าซฯทั้งผู้ผลิตไฟฟ้าและภาคอุตสาหกรรม ตามสัดส่วนต่อไป ซึ่งจะช่วยให้ต้นทุนก๊าซฯถูกลง ส่งผลสะท้อนไปยังค่าไฟฟ้าที่ลดลงได้ (ปัจจุบันสัดส่วนการจัดสรรก๊าซธรรมชาติในอ่าวไทยจะแบ่งเป็น การใช้ในการผลิตกระแสไฟฟ้า 50% ใช้ในภาคอุตสาหกรรมขนส่งและครัวเรือนราว 30% และส่วนที่เหลืออีกราว 20% จะใช้ในกลุ่มอุตสาหกรรมปิโตรเคมี)

อย่างไรก็ตาม PTT อยู่ระหว่างการพิจารณาและเตรียมชี้แจงกับกพ. เพราะเรื่องนี้ประเด็นที่ต้องตีความว่าเงินส่วนนี้เป็นเงินแบบไหน เพราะที่ผ่านมา PTT มีสัญญาซื้อขายก๊าซธรรมชาติที่ผูกพันกับลูกค้า และ PTT ไม่ได้ทำอะไรที่บกพร่อง เพราะกรณีนี้เป็นค่าสัญญาซื้อขายก๊าซฯระหว่างผู้ผลิต และผู้ขาย เป็นเรื่องความเสี่ยงที่ PTT ต้องบริหารจัดการสัญญาของเอกชน ดังนั้นเงินในส่วนนี้จึงไม่มีการนำมาคำนวณในค่าไฟฟ้า ทั้งนี้หาก PTT พิจารณาแล้วไม่เห็นด้วยกับคำสั่ง กพ. ที่ให้ส่งคืนเงิน 4.3 พันล้านบาท ก็จะมีกระบวนการยื่นอุทธรณ์ภายใน 30 วัน

PTT

Underperform

| | |
|--------------------|-------|
| ราคาปัจจุบัน (บาท) | 31.00 |
| ราคาเป้าหมาย (บาท) | 38.00 |

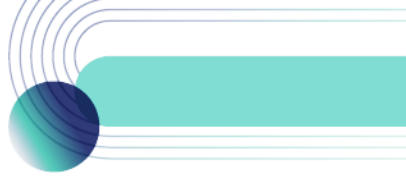
RESEARCH DIVISION
บริษัทหลักทรัพย์ เอเซีย พลัส

ณสินรัตน์ กิตติกำพลรัตน์
นักวิเคราะห์ปัจจัยพื้นฐานด้านตลาดทุน
เลขทะเบียนนักวิเคราะห์: 018350

Outperform: สำหรับกรณีที่ นักวิเคราะห์ พิจารณาปัจจัยแวดล้อมทางพื้นฐานแล้วเห็นว่า ราคาหุ้นบริษัทที่ทำการวิเคราะห์ มีโอกาสที่จะสร้างผลตอบแทนที่ ชนะค่าเฉลี่ยของ Sector หรือ ชนะ SET Index

Neutral: สำหรับกรณีที่ นักวิเคราะห์ พิจารณาปัจจัยแวดล้อมทางพื้นฐานแล้วเห็นว่า ราคาหุ้นบริษัทที่ทำการวิเคราะห์ มีโอกาสที่จะสร้างผลตอบแทนที่ พอๆ กับค่าเฉลี่ยของ Sector หรือ พอๆ กับ SET Index

Underperform: สำหรับกรณีที่ นักวิเคราะห์ พิจารณาปัจจัยแวดล้อมทางพื้นฐานแล้วเห็นว่า ราคาหุ้นบริษัทที่ทำการวิเคราะห์ มีโอกาสที่จะสร้างผลตอบแทนที่ แย่ค่าเฉลี่ยของ Sector หรือ แย่ SET Index



ครั้งนี้ถือเป็นอีกครั้งที่ทางภาครัฐจะพยายามหาวิธีลดค่าไฟฟ้าผ่าน PTT หลังจากปี 2565 ได้ขอความช่วยเหลือ PTT ให้สนับสนุนเงินเข้ากองทุนน้ำมันเชื้อเพลิงเป็นกรณีพิเศษ เป็นจำนวนเดือนละ 1.0 พันล้านบาท ระยะเวลา 3 เดือน รวม 3.0 พันล้านบาท ซึ่งถูกบันทึกเป็นค่าใช้จ่ายพิเศษในงวด 3Q65 จำนวน 1.0 พันล้านบาท และที่เหลืออีก 2.0 พันล้านบาท จะบันทึกในงวด 4Q65 เช่นเดียวกันกับการสนับสนุนค่า Ft มุ่งลดต้นทุนเชื้อเพลิงการผลิตไฟฟ้าเทียบเท่า 6,000 ล้านบาท โดยไม่ต้องจ่ายเงินสด 6,000 ล้านบาท ผ่านแนวทางในการบริหารจัดการก๊าซในอ่าว และ LNG ให้เหมาะสม เพื่อลดต้นทุนในการผลิตไฟฟ้า ทั้งนี้ในกรณีเลวร้ายสุดหาก PTT ต้องชำระเงินให้ กกพ. ตามที่แจ้งมาจำนวน 4.3 พันล้านบาท จะกระทบต่อผลการดำเนินงาน PTT ในปี 2566 ราว 4.4% ของประมาณการกำไรทั้งปี 2566 ที่ฝ่ายวิจัยประเมินไว้ ซึ่งยังถือเป็นประเด็นที่ต้องติดตาม

อย่างไรก็ตามการที่ PTT ถูกมองว่าเป็นรัฐวิสาหกิจ ซึ่งอาจต้องทำหน้าที่เป็นส่วนหนึ่งของกลไกการบริหารประเทศของรัฐบาล และอาจต้องมีภาระทางการเงินแทรกเข้ามา ทำให้ความน่าสนใจสำหรับการลงทุนในมุมมองของนักลงทุนลดลงในช่วงสั้น

ประมาณการตัวเลขสำคัญทางการเงิน

| สิ้นสุด 31 ธ.ค. | 2563 | 2564 | 2565 | 2566F | 2567F |
|--------------------|--------|---------|---------|--------|---------|
| กำไรสุทธิ | 37,766 | 108,363 | 91,175 | 97,463 | 101,375 |
| Norm Profit | 32,987 | 104,871 | 101,467 | 97,463 | 101,375 |
| EPS (บาท) | 1.32 | 3.79 | 3.19 | 3.41 | 3.55 |
| PER (เท่า) | 23.45 | 8.17 | 9.71 | 9.09 | 8.73 |
| DPS (บาท) | 1.00 | 2.00 | 2.00 | 2.00 | 2.00 |
| Dividend Yield (%) | 3.2 | 6.5 | 6.5 | 6.5 | 6.5 |
| BVS (บาท) | 30.88 | 35.24 | 36.85 | 36.09 | 37.64 |
| EV/EBITDA | 6.22 | 3.56 | 3.65 | 4.27 | 4.69 |
| ROE (%) | 4.29 | 11.47 | 8.85 | 9.36 | 9.63 |

ที่มา: สายงานวิจัย บล. เอเชีย พลัส

ANTI-CORRUPTION PROGRESS INDICATOR

คำอธิบายผลการประเมินแต่ละระดับ

ระดับที่ 1 มีนโยบาย (Committed)

มีคำมั่นหรือมติคณะกรรมการในเรื่องการดำเนินธุรกิจที่จะไม่มีส่วนเกี่ยวข้องกับการทุจริตและการดูแลให้บริษัทปฏิบัติตามกฎหมายที่เกี่ยวข้อง

ระดับที่ 2 ประกาศเจตนารมณ์ (Declared)

มีการประกาศเจตนารมณ์เข้าเป็นแนวร่วมปฏิบัติของภาคเอกชนไทยในการต่อต้านการทุจริต (CAC) หรือโครงการต่อต้านทุจริตที่กำหนดให้องค์กรต้องมีกระบวนการในทำนองเดียวกัน

ระดับที่ 3 มีมาตรการป้องกัน (Established)

มีมาตรการป้องกัน การประเมินความเสี่ยง การสื่อสารและฝึกอบรมแก่พนักงาน รวมทั้งการดูแลให้มีการดำเนินการและการทบทวนความเหมาะสมของมาตรการอย่างสม่ำเสมอ

ระดับที่ 4 ได้รับการรับรอง (Certified)

มีการสอบทานจากคณะกรรมการตรวจสอบหรือผู้สอบบัญชีที่สำนักงาน ก.ล.ต. ให้ความเห็นชอบ และได้รับการรับรองหรือผ่านการตรวจสอบเพื่อให้ความเชื่อมั่นอย่างเป็นอิสระจากหน่วยงานภายนอก (เช่น CAC)

ระดับที่ 5 ขยายผลสู่ผู้ที่เกี่ยวข้อง (Extended)

มีการขยายผลการดำเนินนโยบายต่อต้านการทุจริตสู่ผู้ที่เกี่ยวข้องในห่วงโซ่อุปทาน และการเปิดเผยข้อมูลเกี่ยวกับกรณีทุจริตที่เกิดขึ้นเปิดเผยบ้างแต่ไม่มีนโยบายที่ชัดเจน

ไม่เปิดเผยหรือไม่มีนโยบาย

CG SCORE: การจัดอันดับบรรษัทภิบาล

คำอธิบายผลการประเมินแต่ละระดับ

ระดับคะแนน 5 (90-100) : ดีเลิศ



ระดับคะแนน 4 (80-89) : ดีมาก



ระดับคะแนน 3 (70-79) : ดี



NR. : ไม่ปรากฏชื่อในรายงาน CGR

"Disclaimer: การเปิดเผย (ก) ผลสำรวจในเรื่องการกำกับดูแลกิจการ (Corporate Governance Report) ที่จัดทำโดยสมาคมส่งเสริมสถาบันกรรมการบริษัทไทย (IOD) และ (ข) ผลการประเมินดัชนีชี้วัดความดีความชอบในการป้องกันการมีส่วนเกี่ยวข้องกับการทุจริตคอร์รัปชัน (Anti-Corruption Progress Indicators) ที่จัดทำโดยสถาบันที่เกี่ยวข้อง ซึ่งมีการเปิดเผยโดยสำนักงานคณะกรรมการกำกับหลักทรัพย์และตลาดหลักทรัพย์นี้ เป็นการสำรวจและประเมินโดยสมาคมหรือสถาบันที่เกี่ยวข้องจากข้อมูลที่ได้รับจากบริษัทจดทะเบียนตามที่บริษัทจดทะเบียนได้ระบุใน (ก) แบบแสดงข้อมูลตามหลักเกณฑ์ Corporate Governance Report of Thai Listed Companies (CGR) ประจำปี และ (ข) แบบแสดงข้อมูลเพื่อการประเมิน Anti-Corruption ซึ่งได้อ้างอิงข้อมูลจากแบบแสดงรายการข้อมูลประจำปี (แบบ 56-1) รายงานประจำปี (แบบ 56-2) หรือในเอกสารหรือรายงานอื่นที่เกี่ยวข้องของบริษัทจดทะเบียนนั้น แล้วแต่กรณี โดยเป็นการสำรวจและประเมินจากข้อมูลของบริษัทจดทะเบียนที่มีการเปิดเผยต่อสาธารณะ และเป็นข้อมูลที่ผู้ลงทุนทั่วไปสามารถเข้าถึงได้ และเป็นการดำเนินการตามนโยบายของสำนักงานคณะกรรมการกำกับหลักทรัพย์และตลาดหลักทรัพย์

ทั้งนี้ ผลการสำรวจหรือผลการประเมินดังกล่าวเป็นการนำเสนอในมุมมองของ IOD หรือสถาบันที่เกี่ยวข้องซึ่งเป็นบุคคลภายนอก โดยมีได้เป็นการประเมินการปฏิบัติของบริษัทจดทะเบียนในตลาดหลักทรัพย์แห่งประเทศไทย และมีได้ใช้ข้อมูลภายในเพื่อการประเมินแต่อย่างใด

เนื่องจากผลสำรวจหรือผลการประเมินดังกล่าวเป็นเพียงผลสำรวจหรือผลการประเมิน ณ วันที่ปรากฏในผลสำรวจหรือผลการประเมินเท่านั้น ดังนั้น ผลสำรวจหรือผลการประเมินจึงอาจเปลี่ยนแปลงได้ภายหลังวันดังกล่าว หรือเมื่อข้อมูลที่เกี่ยวข้องมีการเปลี่ยนแปลง ทั้งนี้ บริษัทหลักทรัพย์ [ม] มิได้ยืนยัน ตรวจสอบ หรือรับรองความถูกต้องครบถ้วนของผลสำรวจหรือผลการประเมินดังกล่าวแต่อย่างใด"

CG SCORE: การจัดอันดับบริษัทกษา



| | | | | | | | | | | | | | | | |
|--------|-------|--------|-------|--------|--------|-------|-------|--------|-------|--------|--------|--------|-------|------|--------|
| AAV | AUCT | BRR | CPF | EPG | HANA | KKP | METCO | NYT | PR9 | S | SE-ED | SST | THANI | TQM | U |
| ADVANC | AWC | BTS | CPI | ETC | HARN | KSL | MFEC | OISHI | PREB | S&J | SELIC | STA | THCOM | TRC | UAC |
| AF | AYUD | BTW | CPN | FPI | HMPRO | KTB | MINT | OR | PRG | SAAM | SENA | STEC | THG | TRU | UBIS |
| AH | BAFS | BWG | CRC | FPT | ICC | KTC | MANO | ORI | PRM | SABINA | SENAJ | STI | THIP | TRUE | UV |
| AIRA | BANPU | CENTEL | CSS | FSMART | ICHI | LALIN | MOONG | OSP | PROUD | SAMART | SHR | SUN | THRE | TSC | VGI |
| AKP | BAY | CFRESH | DDD | GBX | III | LANNA | MSC | OTO | PSH | SAMTEL | SIRI | SUSCO | THREL | TSR | VIH |
| AKR | BBL | CHEWA | DELTA | GC | ILINK | LH | MST | PAP | PSL | SAT | SIS | SUTHA | TIPI | TSTE | WACOAL |
| ALT | BCP | CHO | DEMCO | GCAP | ILM | LHFG | MTC | PCSGH | PTG | SC | SITHAI | SVI | TIPCO | TSTH | WAVE |
| AMA | BCPG | CIMBT | DRT | GFPT | INTUCH | LIT | MVP | PDG | PTT | SCB | SMK | SYMC | TISCO | TTA | WHA |
| AMATA | BDMS | CK | DTAC | GGC | IP | LPN | NCL | PDJ | PTTEP | SCC | SMPC | SYNTEC | TK | TTB | WHAUP |
| AMATAV | BEM | CKP | DUSIT | GLAND | IRPC | MACO | NEP | PG | PTTGC | SCCC | SNC | TACC | TKT | TTCL | WICE |
| ANAN | BGC | CM | EA | GLOBAL | ITEL | MAJOR | NER | PHOL | PYLON | SCG | SONIC | TASCO | TMT | TTW | WINNER |
| AOT | BGRIM | CNT | EASTW | GPI | IVL | MAKRO | NKI | PLANB | Q-CON | SCGP | SPALI | TCAP | TNDT | TU | ZEN |
| AP | BIZ | COM7 | ECF | GPSC | JWD | MALEE | NOBLE | PLANET | QH | SCM | SPI | TEAMG | TNITY | TVDH | |
| ARIP | BKI | COMAN | ECL | GRAMMY | K | MBK | NSI | PLAT | QTC | SDC | SPRC | TFMAMA | TOA | TVI | |
| ARROW | BOL | COTTO | EE | GULF | KBANK | MC | NVD | PORT | RATCH | SEAFCO | SPVI | TGH | TOP | TVO | |
| ASP | BPP | CPALL | EGCO | GUNKUL | KCE | MCOT | NWR | PPS | RS | SEAOIL | SSSC | THANA | TPBI | TWPC | |



| | | | | | | | | | | | | | | | |
|--------|--------|--------|--------|-------|--------|--------|--------|--------|-------|-------|--------|--------|-------|--------|-------|
| 2S | APCS | BEYOND | CMC | ESSO | HTC | JMART | LHK | NBC | PMTA | RT | SGF | SRICHA | TIGER | TRT | WP |
| 7UP | APURE | BFIT | COLOR | ESTAR | HYDRO | JMT | LOXLEY | NCAP | PPP | RWI | SIAM | SSC | TITLE | TSE | XO |
| ABICO | AQUA | BJC | CPL | ETE | ICN | KBS | LRH | NCH | PPPM | S11 | SINGER | SSF | TKN | TVT | XPG |
| ABM | ASAP | BJCHI | CPW | FE | IFS | KCAR | LST | NETBAY | PRIME | SA | SKE | STANLY | TKS | TWP | YUASA |
| ACE | ASEFA | BLA | CRD | FLOYD | IMH | KEX | M | NEX | PRIN | SAK | SKN | STGT | TM | UEC | |
| ACG | ASIA | BR | CSC | FN | IND | KGI | MATCH | NINE | PRINC | SALEE | SKR | STOWER | TMC | UMI | |
| ADB | ASIAN | BROOK | CSP | FNS | INET | KIAT | MBAX | NRF | PSG | SAMCO | SKY | STPI | TMD | UOBKH | |
| AEONTS | ASIMAR | CBG | CWT | FORTH | INSET | KISS | MEGA | NTV | PSTC | SANKO | SLP | SUC | TMI | UP | |
| AGE | ASK | CEN | DCC | FSS | INSURE | KOOL | META | OCC | PT | SAPPE | SMIT | SWC | TMLL | UPF | |
| AHC | ASN | CGH | DCON | FTE | IRC | KTIS | MFC | OGC | PTECH | SAWAD | SMT | SYNEX | TNL | UPOIC | |
| AIT | ATP30 | CHARAN | DHOUSE | FVC | IRCP | KUMWEL | MGT | PATO | QLT | SCI | SNP | TAE | TNP | UTP | |
| ALL | B | CHAYO | DOD | GEL | IT | KUN | MICRO | PB | RBF | SCN | SO | TAKUNI | TOG | VCOM | |
| ALLA | BA | CHG | DOHOME | GENCO | ITD | KWC | MILL | PICO | RCL | SCP | SORKON | TCC | TPA | VL | |
| ALUCON | BAM | CHOTI | DV8 | GJS | J | KWM | MITSIB | PIMO | RICHY | SE | SPA | TCMC | TPAC | VPO | |
| AMANAH | BC | CHOW | EASON | GYT | JAS | L&E | MK | PJW | RML | SFLEX | SPC | TEAM | TPCS | VRANDA | |
| AMARIN | BCH | CI | EFORL | HEMP | JCK | LDC | MODERN | PL | ROUNA | SFP | SPCG | TFG | TPS | WGE | |
| APCO | BEC | CIG | ERW | HPT | JCKH | LEO | MTI | PM | RPC | SFT | SR | TFI | TRITN | WIK | |



| | | | | | | | | | | | | | | | |
|--------|--------|-------|-------|--------|--------|-------|--------|--------|--------|-------|-------|--------|-------|------|--|
| A | AS | BROCK | CMAN | EP | HUMAN | KASET | M-CHAI | NNCL | PRAKIT | SGP | SQ | TNH | TTI | WIN | |
| AI | AU | BSBM | CMO | F&D | IHL | KCM | MCS | NOVA | PRAPAT | SICT | SSP | TNR | TYCN | WORK | |
| AIE | B52 | BSM | CMR | FMT | IIG | KK | NDX | PRECHA | SIMAT | STAR | STARK | TOPP | UKEM | WPH | |
| AJ | BEAUTY | BTNC | CPT | GIFT | INGRS | KKC | MJD | NUSA | PTL | SISB | STC | TPCH | UMS | YGG | |
| ALPHAX | BGT | BYD | CRANE | GLOCON | INOX | KWI | MORE | PAF | RJH | SK | SUPER | TIPIPL | UNIQU | ZIGA | |
| AMC | BH | CAZ | CSR | GREEN | JAK | KYE | MUD | PF | RP | SMART | SVOA | TPIP | UPA | | |
| APP | BIG | CCP | D | GSC | JR | LEE | NC | PK | RPH | SOLAR | TC | TPLAS | UREKA | | |
| AO | BLAND | CGD | EKH | GTB | JTS | LPH | NDR | PLE | RSP | SPACK | TCCC | TPOLY | VIBHA | | |
| ARIN | BM | CITY | EMC | HTECH | JUBILE | MATI | NFC | PPM | SABUY | SPG | THMUI | TQR | W | | |

Anti-corruption Progress Indicator

ได้รับการรับรอง

| | | | | | | | | | | | | | | | |
|--------|--------|--------|-------|--------|--------|-------|-------|--------|-------|--------|--------|--------|--------|------|--------|
| 2S | AYUD | BSBM | CPN | FPI | HENG | KBS | MATCH | NOBLE | PM | QH | SE-ED | SSF | THANI | TPCS | UOBKH |
| 7UP | B | BTS | CRC | FPT | HMPRO | KCAR | MBAX | NOK | PPP | QLT | SELIC | SSP | THCOM | TPP | UPF |
| ADVANC | BAFS | BWG | CSC | FSMART | HTC | KCE | MBK | NSI | PPPM | QTC | SENA | SSSC | THIP | TRU | UV |
| AF | BAM | CEN | DCC | FSS | ICC | KGI | MC | NWR | PPS | RATCH | SGP | SST | THRE | TRUE | VGI |
| AI | BANPU | CENTEL | DELTA | FTE | ICHI | KKP | MCOT | OCC | PR9 | RML | SINGER | STA | THREL | TSC | VIH |
| AIE | BAY | CFRESH | DEMCO | GBX | IFS | KSL | META | OGC | PREB | RWI | SIRI | STGT | TIDLOR | TSTE | WACOAL |
| AIRA | BBL | CGH | DIMET | GC | III | KTB | MFC | ORI | PRG | S&J | SITHAI | STOWER | TIPCO | TSTH | WHA |
| AJ | BCH | CHEWA | DRT | GCAP | ILINK | KTC | MFEC | PAP | PRINC | SAAM | SKR | SUSCO | TISCO | TTA | WHAUP |
| AKP | BCP | CHOTI | DTAC | GEL | INET | KWI | MILL | PATO | PRM | SABINA | SMIT | SVI | TKS | TTB | WICE |
| AMA | BCPG | CHOW | DUSIT | GFPT | INSURE | L&E | MINT | PB | PROS | SAPPE | SMK | SYMC | TKT | TTCL | WIK |
| AMANAH | BE8 | CIG | EA | GGC | INTUCH | LANNA | MONO | PCSGH | PSH | SAT | SMPC | SYNTEC | TMILL | TU | XO |
| AMATA | BEC | CIMBT | EASTW | GJS | IRC | LH | MOONG | PDG | PSL | SC | SNC | TAE | TMT | TVDH | YUASA |
| AMATAV | BEYOND | CM | EGCO | GPI | IRPC | LHFG | MSC | PDJ | PSTC | SCB | SNP | TAKUNI | TNITY | TVI | ZEN |
| AP | BGC | CMC | EP | GPSC | ITEL | LHK | MST | PG | PT | SCC | SORKON | TASCO | TNL | TVO | ZIGA |
| APCS | BGRIM | COM7 | EPG | GSTEEL | IVL | MTC | PHOL | PTG | SCCC | SPACK | TCAP | TNP | TWPC | | |
| AS | BKI | COTTO | ERW | GULF | JKN | LRH | MTI | PK | PTT | SCG | SPALI | TCMC | TNR | U | |
| ASIAN | BLA | CPALL | ESTAR | GUNKUL | JR | M | NBC | PL | PTTEP | SCGP | SPC | TFG | TOG | UBE | |
| ASK | BPP | CPF | ETE | HANA | K | MAJOR | NEP | PLANB | PTTGC | SCM | SPI | TFI | TOP | UBIS | |
| ASP | BROOK | CPI | FE | HARN | KASET | MAKRO | NINE | PLANET | PYLON | SCN | SPRC | TFMAMA | TOPP | UEC | |
| AWC | BRR | CPL | FNS | HEMP | KBANK | MALEE | NKI | PLAT | Q-CON | SEAOIL | SRICHA | TGH | TPA | UKEM | |

ประกาศเจตนา

| | | | | | | | | | | | | | | | |
|------|-----|--------|------|--------|-------|--------|------|------|-------|-------|-----|-------|--|--|--|
| AH | B52 | CPW | ECF | FLOYD | J | KEX | NCAP | OR | SAK | SUPER | TMI | VARO | | | |
| ALT | CH | DDD | EKH | GLOBAL | JMART | KUMWEL | NOVA | PIMO | SIS | SVT | TQM | VIBHA | | | |
| APCO | CI | DHOUSE | ETC | ILM | JMT | LDC | NRF | PLE | SSS | TKN | TRT | W | | | |
| ASW | CPR | DOHOME | EVER | INOX | JTS | MEGA | NUSA | RS | STECH | TMD | TSI | WIN | | | |