

15 พฤษภาคม 2566

SET50 FUTURES:

ผลการเลือกตั้งที่โอกาสที่ได้รับรัฐบาลใหม่ที่มีเสถียรภาพหนุน SET50 Index ปรับขึ้น แนะนำ Follow Buy S50M23 ที่ 950 จุด เป้าทำกำไร 965 จุดและ Cut Loss 4 จุด

SET50 OPTION:

เปิด Long S50M23C925 ที่ 30 จุด (SET50=945 จุด) ปัจจุบันกำไร 6.60 จุด เป้าทำกำไร 50 จุด (SET50=965) และเลื่อน Stop Profit 3 จุด

SINGLE STOCK FUTURES:

ปรับจุดเข้า Long KBANKM23 ไปที่ 132.50 บาท เป้าทำกำไร 136.00 บาท และ Cut Loss 1.50 บาทจากทุน

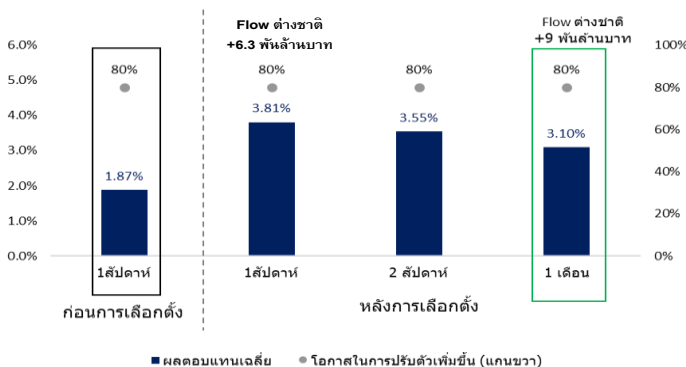
แนะนำรอ Long ADVANCM23 ที่ 217 บาท เป้าทำกำไร 225 บาทและ Cut Loss 2 บาท

GOLD FUTURES:

GF10 Futures : แนะนำ Trading GF10M23 ที่ 32200-32680 บาท (\$2000-2030) และรอเปิด short กรอบบน พร้อม Cut loss 100 บาทจากทุน

Gold Online: แนะนำ Trading GOM23 ที่ \$2020-2050 และ Cut loss \$3

สถิติ SET INDEX หลังการเลือกตั้ง



ที่มา : ASPS Research

SET50 Index Futures / Option	P.3
Single Stock Futures	P.6
Gold Futures	P.8

*ภายใต้สภาวะที่ตลาดเผชิญกับความผันผวนสูง ทำให้การปรับกลยุทธ์ใน Derivative Talk ต้องดำเนินการได้อย่างรวดเร็วขึ้น ฝ่ายวิจัย จึงเพิ่มช่องทางติดตามคำแนะนำกลยุทธ์การซื้อขายระหว่างวันทำการผ่าน 2 ช่องทาง เพื่อให้นักลงทุนสามารถปรับเปลี่ยนกลยุทธ์ ได้มีประสิทธิภาพมากยิ่งขึ้น คือ

* แอปพลิเคชัน “ASP Smart”



* Telegram “Asia plus group”

Follow now



Asia Plus Group

RESEARCH DIVISION

บริษัทหลักทรัพย์ เอเชีย พลัส

เกิดศักดิ์ ทวีธีระสสร

นักวิเคราะห์ปัจจัยพื้นฐานด้านตลาดทุน และทางเทคนิค
เลขทะเบียนนักวิเคราะห์: 004132

ประสิทธิ์ รัตนกิจกมล, CISA, CFA

นักวิเคราะห์ปัจจัยพื้นฐานด้านตลาดทุน และด้านเทคนิค
เลขทะเบียนนักวิเคราะห์: 025917

นवलพรรณ น้อยรัชชกร

นักวิเคราะห์ปัจจัยพื้นฐานด้านตลาดทุน และด้านเทคนิค
เลขทะเบียนนักวิเคราะห์: 019994

ชาญชัย พันพานากิจ

นักวิเคราะห์ปัจจัยพื้นฐานด้านตลาดทุน และทางเทคนิค
เลขทะเบียนนักวิเคราะห์: 064045

ธนัฐธ เกิดเนตร

ผู้ช่วยนักวิเคราะห์



สถานะของนักลงทุน

	All Futures Long(Short) Position : Contract			Accumulated Long(Short)		
	Long	Short	Net	2 Days	1 Weeks	1 Months
Institution	136,879	152,320	-15,441	-23,562	-42,789	48,664
Foreign	124,849	166,765	-41,916	-41,305	-42,915	-87,410
Retail	332,097	274,740	57,357	64,867	85,704	38,746

	SET50 Futures Long(Short) Position : Contract			Accumulated Long(Short)		
	Long	Short	Net	2 Days	1 Weeks	1 Months
Institution	50,177	49,917	260	3,601	8,671	2,504
Foreign	76,268	104,173	-27,905	-17,878	-4,399	-63,294
Retail	172,131	144,486	27,645	14,277	-4,272	60,790

	Single Stock Futures Long(Short) Position : Contract			Accumulated Long(Short)		
	Long	Short	Net	2 Days	1 Weeks	1 Months
Institution	64,503	81,211	-16,708	-26,185	-40,864	93,678
Foreign	11,649	15,307	-3,658	-7,486	-22,197	-8,506
Retail	93,222	72,856	20,366	33,671	63,061	-85,172

	Metal Futures Long(Short) Position : Contract			Accumulated Long(Short)		
	Long	Short	Net	2 Days	1 Weeks	1 Months
Institution	657	2,091	-1,434	-2,175	-1,707	-985
Foreign	35,885	46,326	-10,441	-15,484	-16,130	-13,796
Retail	31,903	20,028	11,875	17,659	17,837	14,781

	Call Option Long(Short) Position : Contract			Accumulated Long(Short)		
	Long	Short	Net	2 Days	1 Weeks	1 Months
Institution	235	488	-253	-396	842	-3,345
Foreign	769	496	273	362	196	2,585
Retail	5,201	5,221	-20	34	-1,038	760

	Put Option Long(Short) Position : Contract			Accumulated Long(Short)		
	Long	Short	Net	2 Days	1 Weeks	1 Months
Institution	242	52	190	233	163	-1,199
Foreign	249	251	-2	45	246	-1
Retail	3,660	3,848	-188	-278	-409	1,200

SET50 OVERVIEW

ผลการเลือกตั้งอย่างไม่เป็นทางการที่พรรคก้าวไกลได้ 151 ที่นั่งและเพื่อไทยได้ 141 ที่นั่ง หากร่วมกันจัดตั้งรัฐบาลอย่างน้อย 2 พรรครวมกันได้ 292 ที่นั่งจากทั้งหมด 500 ที่นั่ง ซึ่งหากเกิดขึ้นถือว่าการเปลี่ยนขั้วทางการเมืองและจะได้รับรัฐบาลที่มีเสถียรภาพมากขึ้นต่อการกำหนดนโยบาย จึงเชื่อว่าตลาดหุ้นจะตอบรับในเชิงบวก สอดรับไปกับอดีตที่ผ่านมาที่ SET Index มักบวกได้เฉลี่ย 3.87% ในสัปดาห์แรก ส่วนปัจจัยอื่นๆอยู่ที่ติดตามพัฒนาการของเหตุการณ์ โดยฝั่งต่างประเทศน้ำหนักจะอยู่ที่การขยายเขตแดนหนี้สหรัฐฯที่เลื่อนการเจรจาระหว่างคุณ Biden และผู้นำสภาล่างในวันอังคารนี้ และวันนี้การรายงาน GDP Growth 1Q66F ขยายตัว 1.8%yoy ภายใต้ปัจจัยแวดล้อมข้างต้นคาด SET50 Index ปรับขึ้นตามกรอบ 950 – 965 จุด

SET50 INDEX FUTURES

Direction Trading : ผลการเลือกตั้งที่โอกาสที่ได้รับรัฐบาลใหม่ที่มีเสถียรภาพหนุน SET50 Index ปรับขึ้น แนะนำ Follow Buy S50M23 ที่ 950 จุด เป้าทำกำไร 965 จุดและ Cut Loss 4 จุด

Spread Trading: เปิด Short Spread S50M23U23 ได้ที่ -1.71 จุด ปัจจุบันกำไร 1.1 จุด แนะนำถือต่อโดยคาด Spread ระหว่าง S50U23 ลบด้วย S50M23 ณ วันที่ 29 มิ.ย. 2566 จะเท่ากับ -4.91 จุด

SET50 Option: เปิด Long S50M23C925 ที่ 30 จุด (SET50=945 จุด) ปัจจุบันกำไร 6.60 จุด เป้าทำกำไร 50 จุด (SET50=965) และเลื่อน Stop Profit 3 จุด

S50M23 (30 MIN CHART)



ที่มา: สายงานวิจัย บล. เอเชีย พลัส



	แนวรับ	แนวต้าน
SET50	950	965
S50M23	950	955

* ภายใต้สภาวะที่ตลาดเผชิญกับความผันผวนสูง ฝ่ายวิจัยจึงเพิ่มช่องทางติดตามคำแนะนำกลยุทธ์การซื้อขายระหว่างวันผ่าน 2 ช่องทาง คือ

- * แอปพลิเคชัน “ASP Smart” 
- * Telegram “Asia plus group”

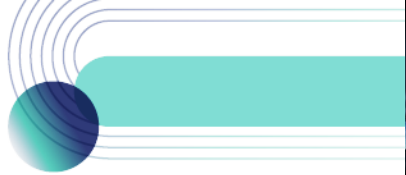
Follow now



 Asia Plus Group

TECHNICAL COMMENT

S50M23 อยู่ในช่วงพักตัวรอเลือกทางแต่หากผ่านแนวต้าน 950 จุดมีลุ้นดีดไปที่ 955/965 จุด



SET50 Index	Last	1Yr Hist. Volatility	2Week Hist. Volatility
	947.72	11.55	13.934

Call Option

	Premium	Chg	Break Even	Intrinsic Value	Time Value	All-in-Premium	Theory Price	Volume	Open Interest	Implied Volatility	Delta	Effective Gearing	Time Decay
S50M23C1025	2.80	0.10	> 1027.8	0.00	2.80	8.45%	1.46	0	9520	16.70	0.10	35.42	8.4%
S50M23C1000	6.00	0.10	> 1006	0.00	6.00	6.15%	3.95	0	12743	16.53	0.20	30.91	6.1%
S50M23C975	12.00	0.10	> 987	0.00	12.00	4.14%	9.22	0	12714	16.51	0.33	26.18	4.1%
S50M23C950	21.30	0.30	> 971.3	0.00	21.30	2.49%	18.65	0	9130	16.17	0.50	22.19	2.5%
S50M23C925	36.60	1.20	> 961.6	22.72	13.88	1.46%	33.04	0	3424	17.13	0.67	17.24	1.5%

Put Option

	Premium	Chg	Break Even	Intrinsic Value	Time Value	All-in-Premium	Theory Price	Volume	Open Interest	Implied Volatility	Delta	Effective Gearing	Time Decay
S50M23P1025	80.00	3.60	< 945	77.28	2.72	-0.29%	78.02	0	201	17.74	-0.88	-10.41	-0.3%
S50M23P1000	57.00	0.00	< 943	52.28	4.72	-0.50%	55.56	0	886	15.92	-0.81	-13.50	-0.5%
S50M23P975	37.30	-0.50	< 937.7	27.28	10.02	-1.06%	35.89	0	1934	15.42	-0.68	-17.26	-1.1%
S50M23P950	22.90	0.40	< 927.1	2.28	20.52	-2.18%	20.38	0	5028	16.10	-0.50	-20.68	-2.2%
S50M23P925	12.70	0.40	< 912.3	0.00	12.70	-3.74%	9.82	0	7302	16.60	-0.33	-24.49	-3.7%

ที่มา: สายงานวิจัย บล. เอเชีย พลัส

ภาพรวมการซื้อขาย SET50 INDEX

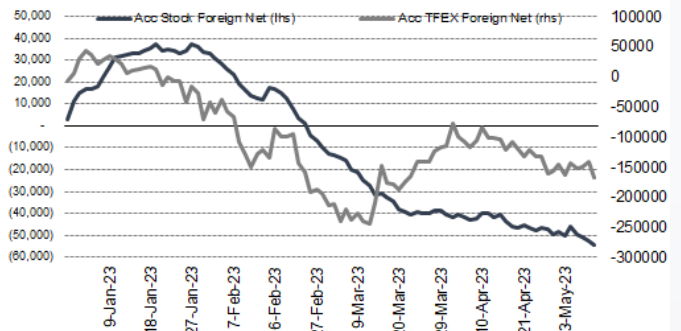
UNDERLYING	Close	Chg	%Chg	ลบการซื้อขาย
SET50	947.72	-2.85	-0.30%	12/5/23

Symbol	Settle	Chg	%Chg	Vol.	OI	OI Chg
S50J23	925.01	0.0	0.0%	73	81	0
S50K23	947.40	-3.6	-0.4%	11	220	-3
S50M23	948.60	0.0	0.0%	267,360	520,017	21,289
S50U23	945.90	0.0	0.0%	24,500	63,953	3,463
S50Z23	945.50	-0.7	-0.1%	4,363	27,398	982
S50H24	942.50	-0.7	-0.1%	2,332	5,334	312

SET50 Futures Long(Short) : สิ้นวัน	สถานะ Long(Short)					
	Long	Short	Net	2 วัน	2 สัปดาห์	1 เดือน
สถาบัน	50,177	49,917	260	3,601	14,006	2,504
ต่างชาติ	76,268	104,173	-27,905	-17,878	-35,224	-63,294
รายย่อย	172,131	144,486	27,645	14,277	21,218	60,790

ที่มา: สายงานวิจัย บล. เอเชีย พลัส

ความสัมพันธ์สถานะของนักลงทุนต่างประเทศ ในตราสารทุน และ SET50 FUTURES



ที่มา: สายงานวิจัย บล. เอเชีย พลัส

คาดการณ์ SPREAD ณ สิ้นเดือนจาก ASPS MODEL

เป้าหมาย Spread ชีริคัล - ชีริคัล						
	S50F23	S50G23	S50H23	S50J23	S50K23	S50M23
	ณ 30 ม.ค.66	ณ 27 ก.พ.66	ณ 30 มี.ค.66	ณ 27 เม.ย.66	ณ 30 พ.ค.66	ณ 29 มิ.ย.66
S50F23						
S50G23	-3.33					
S50H23	-5.93	-2.60				
S50J23	-9.70	-6.37	-3.37			
S50K23	-9.81	-6.47	-3.06	0.31		
S50M23	-8.80	-5.45	-1.64	1.73	1.42	

*สมมติฐานอัตราดอกเบี้ยนโยบายระหว่าง เม.ย. - มิ.ย. 66 เท่ากับ 1.75%

ที่มา: สายงานวิจัย บล. เอเชีย พลัส

SET50 ที่ระดับค่า PER ต่างๆ

SET 50 Sensitivity	ม.ค. 66E	มี.ค. 66E	เม.ย. 66E	พ.ค. 66E	มิ.ย. 66E	ก.ย. 66E	ธ.ค. 66E
PER 15.5	888	902	908	915	922	942	963
PER 16	917	931	938	945	952	973	994
PER 16.5	945	960	967	974	981	1,003	1,025
PER 17	974	989	996	1,004	1,011	1,033	1,056
PER 17.5	1,003	1,018	1,026	1,033	1,041	1,064	1,087
PER 18	1,031	1,047	1,055	1,063	1,071	1,094	1,118
PER 18.5	1,060	1,076	1,084	1,092	1,100	1,125	1,149
PER 19	1,088	1,105	1,113	1,122	1,130	1,155	1,180

ที่มา: สายงานวิจัย บล. เอเชีย พลัส

SINGLE STOCK FUTURES

Long KBANKM23



ภายใต้กระแสการกลับมาของ Fund Flow ช่วงสั้นคาดทำให้หุ้นที่ราคายัง Laggard กลุ่มฯ เริ่มมี Risk to reward น่าสนใจ อาทิ KBANK ที่ราคาหุ้นลดลง 12.2% YTD มากสุดในกลุ่ม ธ.พ. ไทย และมากกว่า SET และ SETBANK ที่ติดลบ 6.4% และ 1.5% YTD ตามลำดับ ราคาหุ้น ซื้อขายบน PBV ราว 0.59 ถือว่าไม่แพงเทียบกับค่าเฉลี่ยกลุ่มฯ ที่ 0.67 เท่า

ราคาหุ้นรายวัน แนวโน้มลักษณะ Sideway ล่าสุดเริ่มทำฐานให้เห็นแนวโซน 125 บาท พร้อมยืน EMA 10 วัน บ่งชี้ Downside ที่จำกัด ประเมินเป้าหมายทำกำไรไว้ที่ 134 บาท

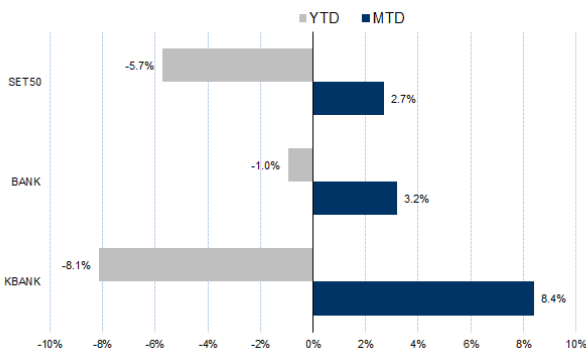
กลยุทธ์การลงทุน

ปรับจุดเข้า Long KBANKM23 ไปที่ 132.50 บาท เป้าทำกำไร 136.00 บาท และ Cut Loss 1.50 บาทจากทุน

Future							Underlying	
Future	Settle Price	Basis	Vol	OI	OI Change	Leverage	Upside	PER 66F
KBANKM23	135.94	0.44	1163	5964	-528	11.21	25.00%	7.56

ที่มา: สายงานวิจัย บล. เอเชีย พลัส

HISTORICAL PRICE



ที่มา: สายงานวิจัย บล. เอเชีย พลัส

TECHNICAL CHART



ที่มา: สายงานวิจัย บล. เอเชีย พลัส



Long ADVANCM23

คาดการณ์กำไรกลับมาได้อีกครั้งตั้งแต่ปี 2566 ผลตอบแทนจากปันผลสำหรับปี 2566 – 2567 ที่ 3.8% - 4.0% ตามลำดับ และมี upside จากโครงการใหม่ๆ เช่น การซื้อ TTTBB, JASIF และ Virtual bank ที่จะทำร่วมกับ บ.กรุงไทย ราคาเป้าหมาย ปี 2566 เท่ากับ 243 บาท ราคาหุ้นรายวัน แนวโน้มขาขึ้น ใน Uptrend Channel โดยมีเป้าหมายที่ 215.00 บาท

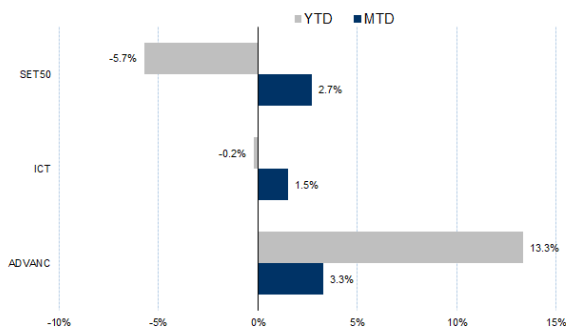
กลยุทธ์การลงทุน

แนะนำรอก Long ADVANCM23 ที่ 217 บาท เป้าทำกำไร 225 บาท และ Cut Loss 2 บาท

Future							Underlying	
Future	Settle Price	Basis	Vol	OI	OI Change	Leverage	Upside	PER 66F
ADVANCM23	221.52	0.52	239	3279	113	13.97	25.79%	21.02

ที่มา: สายงานวิจัย บล. เอเชีย พลัส

HISTORICAL PRICE

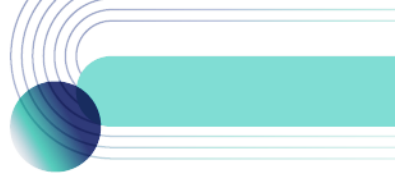


ที่มา: สายงานวิจัย บล. เอเชีย พลัส

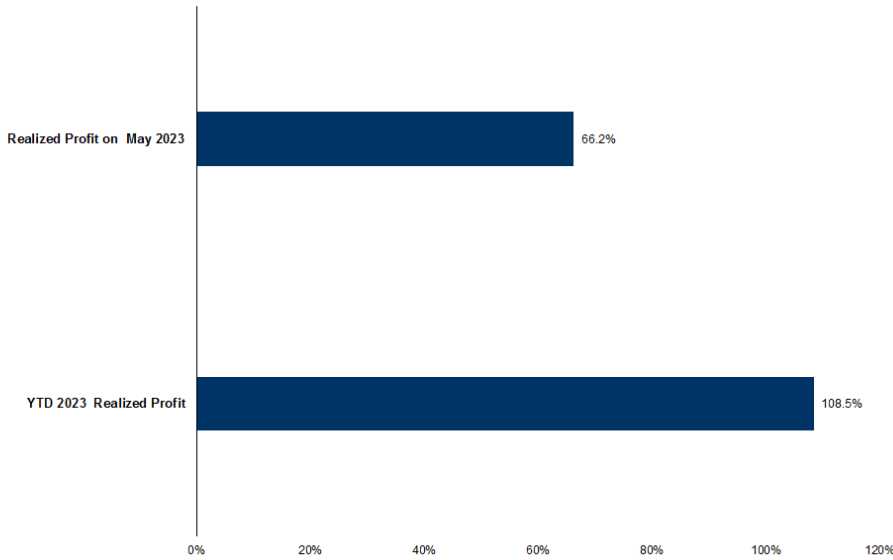
TECHNICAL CHART



ที่มา: สายงานวิจัย บล. เอเชีย พลัส



TRACKING PERFORMANCE



หมายเหตุ การคำนวณผลตอบแทนจะใช้ราคาเปิดในวันแนะนำเป็นต้นทุน เทียบกับราคาปิดล่าสุด เป็นผลตอบแทนสะสมจนกว่าจะถึงวันที่ฝ่ายวิจัยแนะนำให้ปิดสถานะทำกำไร/ตัดขาดทุน

ที่มา: สายงานวิจัย บล. เอเชีย พลัส

TOP 20 MOST ACTIVE VOLUME

	Future	Settle Price	Basis	Vol	OI	OI Change	Leverage	Resistance	Support
1	JASM23	1.25	1.25	12,230	70,121	278	4.61	1.70	1.56
2	SIRIM23	1.91	1.89	10,868	43,943	5,374	15.44	1.99	1.87
3	BANPUM23	8.11	8.15	7,413	46,713	-	2,150	16.03	8.42
4	AAVM23	2.83	2.84	6,443	65,476	3,302	8.48	2.85	2.78
5	ESSOM23	8.9	8.9	3,406	12,646	403	9.49	8.87	8.90
6	LHM23	8.89	8.85	2,805	2,368	-	1,698	13.64	9.00
7	TUM23	15.05	15	2,747	15,544	-	129	9.10	15.05
8	TRUEM23	7.69	7.65	2,534	22,579	494	12.42	7.70	7.70
9	BEMM23	9.05	9	2,089	11,944	751	13.30	9.20	8.95
10	PTTM23	32.25	32.25	2,064	4,996	-	1,811	9.21	32.36
11	SUPERM23	0.6	0.59	2,003	41,453	-	1,997	4.28	0.61
12	TTBM23	1.5	1.49	1,877	36,452	1,135	1.54	1.54	1.47
13	CPALLM23	66.46	66.5	1,552	4,047	649	14.97	67.02	65.69
14	PLANBM23	8.96	8.95	1,500	15,531	1,500	7.02	9.04	8.96
15	CKPM23	3.81	3.82	1,389	28,259	-	718	4.88	3.82
16	TKNM23	10.41	10.3	1,243	12,659	-	861	5.36	10.02
17	IRPCM23	2.38	2.38	1,195	25,521	-	854	8.54	2.42
18	KBANKM23	135.94	135.5	1,163	5,964	-	528	11.21	136.53
19	GUNKULM23	3.83	3.82	1,090	129,670	-	257	19.36	3.84
20	BLANDM23	0.93	0.93	1,000	78,595	-	1	8.95	0.93

ที่มา: สายงานวิจัย บล. เอเชีย พลัส



GOLD FUTURES

ราคาทองคำตลาดสหรัฐเมื่อคืนวันศุกร์ที่ผ่านมา ลดลง 2.85 เหรียญฯ ปิดอยู่ที่ 2,011 เหรียญฯ มีแรงกดดันจากค่าเงินดอลลาร์สหรัฐแข็งค่า เนื่องจากนักลงทุนเข้าซื้อดอลลาร์ในฐานะสกุลเงินปลอดภัย หนุน Dollar Index ปรับขึ้น 0.35% ปิดที่ 102.7 จุด โดยการแข็งค่าของดอลลาร์ ทำให้สัญญาทองคำที่กำหนดราคาเป็นดอลลาร์มีราคาถูกลง และไม่น่าดึงดูดสำหรับนักลงทุนที่ถือครองสกุลอื่น สำหรับสัปดาห์นี้ มีหลายประเด็นต้องติดตามตั้งแต่การหารือเรื่องเพดานหนี้ของสหรัฐในรอบ 2 ประชานาธิปไตยสหรัฐและประธานสภาผู้แทนราษฎร ที่เลื่อนจากวันศุกร์มาเป็นสัปดาห์นี้ รวมถึงการแถลงของคณะกรรมการธนาคารกลางสหรัฐ (เฟด) และประธานเฟด ตลอดจนตัวเลขเศรษฐกิจสำคัญสหรัฐ เช่น ยอดค้าปลีก, ยอดขายบ้านมือสอง และจำนวนผู้ขอรับสวัสดิการว่างงานรายสัปดาห์ เป็นต้น

กลยุทธ์การลงทุน

ราคาทองคำ GF10M23 เมื่อคืนวันศุกร์ที่ผ่านมา เพิ่มขึ้น 50 บาท ปิดที่ 32,530 บาท (2,020 เหรียญฯ) สูงกว่าราคาทองคำตลาด spot ล่าสุดที่เคลื่อนไหวบริเวณ 2,009 เหรียญฯ คาดราคา GF10M23 วันนี้จะอยู่ในกรอบ 32,250-32,600 บาท จากทิศทางราคาทองคำยังแกว่งตัวในกรอบที่ประเมินไว้ 2,000-2,030 เหรียญฯ จึงแนะนำให้ Trading GF10M23 กรอบ 32,200-32,680 บาท แต่หากราคาขยับขึ้นไปแตะกรอบบน แนะนำรอเปิด Short และกำหนดจุด Cut Loss 100 บาท จากทุน เพื่อป้องกันความเสี่ยง หากราคาทองคำเคลื่อนไหวผิดจากคาด

GOLD SPOT



ที่มา: สายงานวิจัย บล. เอเชีย พลัส

Gold Online Futures

	Last	Chg	%Chg	Vol	OI	OI Chg
GOM23	2,028	10	0.47	16,936	29,269	1095
GOU23	2,056	7	0.36	3,889	7,700	455

Mini Gold Futures

	Last	Chg	%Chg	Vol	OI	OI Chg
GFM23	32,600	190	0.59	8	271	-21
GFQ23	32,680	150	0.46	1	131	-6
GFV23	32,620	-120	-0.37	1	16	-1

ที่มา: สายงานวิจัย บล.เอเชีย พลัส

หมายเหตุ 9 ราคาปิดของ Gold Futures (Night Session) Settle ณ เวลา 22.00 น. และปริมาณการซื้อขายเกิดขึ้นในช่วงเวลา 19.30-22.30 น.



GOLD ONLINE FUTURES (GOM23)

ทิศทางราคาทองคำ ทำฐานได้แกร่งเหนือ EMA 10 วัน พร้อมจังหวะ Higher Low ด้วย Bullish Breakout ประเมินแนวโน้มโดยรวมยังเป็นขาขึ้น คาดกรอบ \$2020-\$2050
Gold Online: แนะนำ Trading GOM23 ที่ \$2020-2050 และ Cut loss \$3

GOM23



ที่มา: สายงานวิจัย บล. เอเชีย พลัส

BASIS ระหว่าง GOM23-GOLD SPOT



ที่มา: สายงานวิจัย บล. เอเชีย พลัส

การแปลงราคาทองคำให้เป็นบาท

	FX (บาท/ USD)				
	33.50	33.75	34.00	34.25	34.50
1,900	30,255	30,480	30,706	30,932	31,158
1,930	30,732	30,962	31,191	31,420	31,650
1,960	31,210	31,443	31,676	31,909	32,142
1,990	31,688	31,924	32,161	32,397	32,634
2,020	32,165	32,406	32,646	32,886	33,126
2,050	32,643	32,887	33,130	33,374	33,618
2,080	33,121	33,368	33,615	33,862	34,110
2,110	33,599	33,849	34,100	34,351	34,602
2,140	34,076	34,331	34,585	34,839	35,094

ที่มา: สายงานวิจัย บล. เอเชีย พลัส

คำนวณกำไรขาดทุนของ MINI GOLD FUTURES

มีสกุลหน่วยย่อย (ค่าธรรมเนียม 98.10 บาท/สัญญา/ข้าง)

ราคาปิด future	เปลี่ยนแปลง	กำไร (ขาดทุน)	ค่าธรรมเนียม+ VAT (บาท)	กำไร (ขาดทุน)สุทธิ
32,657.90	250.0	2,500	(210)	2,290
32,607.90	200.0	2,000	(210)	1,790
32,557.90	150.0	1,500	(210)	1,290
32,507.90	100.0	1,000	(210)	790
32,457.90	50.0	500	(210)	290
32,407.90	0.0	-	(210)	(210)
32,357.90	-50.0	(500)	(210)	(710)
32,307.90	-100.0	(1,000)	(210)	(1,210)
32,257.90	-150.0	(1,500)	(210)	(1,710)
32,207.90	-200.0	(2,000)	(210)	(2,210)
32,157.90	-250.0	(2,500)	(210)	(2,710)

ที่มา: สายงานวิจัย บล. เอเชีย พลัส