

19 พฤษภาคม 2566

SET50 FUTURES:

เปิดสถานะ Long S50M23 ที่ทุนเฉลี่ย 926 จุด เป้าทำกำไร 935 จุด และ Cut Loss 4 จุดจากทุน คาด SET50 แกว่งฟื้นตัวจากความคืบหน้าเชิงบวกของการขยายเขตแดนหนี้สหรัฐฯและการเมืองในประเทศ

SET50 OPTION:

เปิด Long S50M23C925 ที่ 20 จุด กำไร 1.20 จุด แนะนำถือต่อเป้าทำกำไร 30 จุด (SET50 = 935) และ Cut Loss 3 จุดคาด SET50 ฟื้นตัว

SINGLE STOCK FUTURES:

แนะนำถือ Long KBANKM23 ทุน 134.00 บาท เป้าทำกำไร 138.50 บาท และ Cut Loss 1.50 บาทจากทุน

แนะนำ Long JMTM23 บริเวณ 41.00 บาท เป้าทำกำไร 43.00 บาท และ Cut Loss 1 บาทจากทุน

GOLD FUTURES:

GF10 Futures : สถานะ Short GF10M23 ทุนที่ 32550 บาท มีกำไร 430 บาท แนะนำถือต่อ เป้าทำกำไร 32000 บาท Lock กำไรเพิ่มเป็น 350 บาทจากทุน

Gold Online: แนะนำ Trading GOM23 ที่ \$1960-1990 และ Cut loss \$3

SET50 Index Futures / Option	P.3
Single Stock Futures	P.6
Gold Futures	P.8

*ภายใต้สภาวะที่ตลาดเผชิญกับความผันผวนสูง ทำให้การปรับกลยุทธ์ใน Derivative Talk ต้องดำเนินการได้อย่างรวดเร็วขึ้น ฝ่ายวิจัย จึงเพิ่มช่องทางติดตามคำแนะนำกลยุทธ์การซื้อขายระหว่างวันทำการผ่าน 2 ช่องทาง เพื่อให้นักลงทุนสามารถปรับเปลี่ยนกลยุทธ์ ได้มีประสิทธิภาพมากยิ่งขึ้น คือ

* แอปพลิเคชัน “ASP Smart” 

* Telegram “Asia plus group”

Follow now



Asia Plus Group

RESEARCH DIVISION

บริษัทหลักทรัพย์ เอเชีย พลัส

เกิดศักดิ์ ทวีธีระ-สสส
นักวิเคราะห์ปัจจัยพื้นฐานด้านตลาดทุน และทางเทคนิค
เลขทะเบียนนักวิเคราะห์: 004132

ประสิทธิ์ รัตนกิจกมล, CISA, CFA
นักวิเคราะห์ปัจจัยพื้นฐานด้านตลาดทุน และด้านเทคนิค
เลขทะเบียนนักวิเคราะห์: 025917

นवलพรรณ น้อยรัชชกร
นักวิเคราะห์ปัจจัยพื้นฐานด้านตลาดทุน และด้านเทคนิค
เลขทะเบียนนักวิเคราะห์: 019994

ชาญชัย พันพานานกิจ
นักวิเคราะห์ปัจจัยพื้นฐานด้านตลาดทุน และทางเทคนิค
เลขทะเบียนนักวิเคราะห์: 064045

ธนัฐธ เกิดเนตร
ผู้ช่วยนักวิเคราะห์

CDS สหรัฐฯ 1 ปี ปรับตัวลดลงต่อเนื่อง



ที่มา : ASP Research



สถานะของนักลงทุน

All Futures Long(Short) Position : Contract	Contract			Accumulated Long(Short)		
	Long	Short	Net	2 Days	1 Weeks	1 Months
Institution	123,547	96,266	27,281	25,380	43,979	139,306
Foreign	132,650	102,331	30,319	18,826	-43,997	-86,366
Retail	220,254	277,854	-57,600	-44,206	18	-52,940

SET50 Futures Long(Short) Position : Contract	Contract			Accumulated Long(Short)		
	Long	Short	Net	2 Days	1 Weeks	1 Months
Institution	37,626	45,693	-8,067	-11,201	1,104	10,672
Foreign	102,056	66,499	35,557	24,960	-20,735	-57,134
Retail	131,582	159,072	-27,490	-13,759	19,631	46,462

Single Stock Futures Long(Short) Position : Contract	Contract			Accumulated Long(Short)		
	Long	Short	Net	2 Days	1 Weeks	1 Months
Institution	65,629	42,921	22,708	19,107	21,747	154,541
Foreign	13,318	15,286	-1,968	6,917	-2,594	-7,413
Retail	42,834	63,574	-20,740	-26,024	-19,153	-147,128

Metal Futures Long(Short) Position : Contract	Contract			Accumulated Long(Short)		
	Long	Short	Net	2 Days	1 Weeks	1 Months
Institution	485	773	-288	-1,839	-2,663	-1,305
Foreign	16,323	19,796	-3,473	-14,197	-22,089	-23,719
Retail	17,228	13,467	3,761	16,036	24,752	25,024

Call Option Long(Short) Position : Contract	Contract			Accumulated Long(Short)		
	Long	Short	Net	2 Days	1 Weeks	1 Months
Institution	476	341	135	-869	-1,627	-5,243
Foreign	469	475	-6	362	882	2,792
Retail	2,650	2,779	-129	507	745	2,451

Put Option Long(Short) Position : Contract	Contract			Accumulated Long(Short)		
	Long	Short	Net	2 Days	1 Weeks	1 Months
Institution	195	83	112	69	93	-1,554
Foreign	344	272	72	429	112	396
Retail	3,572	3,756	-184	-498	-205	1,158



SET50 OVERVIEW

ตลาดหุ้นสหรัฐวานนี้ปรับขึ้นแรงต่อในช่วง 0.34% ถึง 1.51% และ CDS 1 ปีปรับลดต่อเนื่องมาที่ 154.5 จุด โดยแรงหนุนหลักมาจากการขยายเขตแดนหนี้ที่ล่าสุดประธานสภาล่างออกมาเปิดเผยถึงความคืบหน้าและน่าจะมีการโหวตในสภาล่างในสัปดาห์หน้า ส่วนปัจจัยในประเทศให้น้ำหนักไปที่ประเด็นทางการเมือง ซึ่งวานนี้พรรคก้าวไกล+เพื่อไทยและฝ่ายค้านเดิม ได้แถลงจุดยืนร่วมกันต่อการจัดตั้งรัฐบาลเสียงข้างมาก และจะเปิดเผย MOU เพื่อแสดงแนวทาง/นโยบายการทำงานร่วมกันในวันที่ 22 มิ.ย. ขณะที่การรวมเสียงโหวตเลือกนายกาฯยังคงต้องติดตามต่อไป สภาพแวดล้อมที่มีความคืบหน้าในเชิงบวกจึงคาด SET50 Index อยู่ในช่วงการปรับขึ้น แต่อย่างไรก็ตามการฟื้นตัวยังเป็นไปอย่างจำกัดจาก Fund Flow ยังชะลอคาดการณ์การเคลื่อนไหวที่ 920 – 935 จุด

SET50 INDEX FUTURES

Direction Trading : เปิดสถานะ Long S50M23 ที่ทุนเฉลี่ย 926 จุด เป้าทำกำไร 935 จุด และ Cut Loss 4 จุดจากทุน คาด SET50 แกว่งฟื้นตัวจากความคืบหน้าเชิงบวกของการขยายเขตแดนหนี้สหรัฐฯและการเมืองในประเทศ

Spread Trading: เปิด Short Spread S50M23U23 ได้ที่ -1.71 จุด ปัจจุบันกำไร 0.7 จุด แนะนำถือต่อโดยคาด Spread ระหว่าง S50U23 ลบด้วย S50M23 ณ วันที่ 29 มิ.ย. 2566 จะเท่ากับ -4.91 จุด

SET50 Option: เปิด Long S50M23C925 ที่ 20 จุด กำไร 1.20 จุด แนะนำถือต่อเป้าทำกำไร 30 จุด (SET50 = 935) และ Cut Loss 3 จุดคาด SET50 ฟื้นตัว

S50M23 (30 MIN CHART)



ที่มา: สายงานวิจัย บล. เอเชีย พลัส

	แนวรับ	แนวต้าน
SET50	920	935
S50M23	920	935

* ภายใต้สภาวะที่ตลาดเผชิญกับความผันผวนสูง ฝ่ายวิจัยจึงเพิ่มช่องทางติดตามคำแนะนำกลยุทธ์การซื้อขายระหว่างวันผ่าน 2 ช่องทาง คือ

- * แอปพลิเคชัน “ASP Smart” 
- * Telegram “Asia plus group”

Follow now





TECHNICAL COMMENT

S50M23 อยู่ในช่วงพักฐานตามกรอบ 920-935 จุด



SET50 Index	Last	1Yr Hist. Volatility	2Week Hist. Volatility
	925.91	11.66	16.1215

Call Option

	Premium	Chg	Break Even	Intrinsic Value	Time Value	All-in-Premium	Theory Price	Volume	Open Interest	Implied Volatility	Delta	Effective Gearing	Time Decay
S50M23C1025	0.90	0.00	> 1025.9	0.00	0.90	10.80%	0.39	0	9532	17.18	0.04	43.10	10.8%
S50M23C1000	2.10	-0.10	> 1002.1	0.00	2.10	8.23%	1.32	0	13427	16.66	0.09	39.19	8.2%
S50M23C975	5.30	0.40	> 980.3	0.00	5.30	5.87%	3.74	0	13542	16.87	0.19	32.72	5.9%
S50M23C950	11.00	0.80	> 961	0.00	11.00	3.79%	9.07	0	9861	16.65	0.33	27.75	3.8%
S50M23C925	21.20	1.50	> 946.2	0.91	20.29	2.19%	18.79	0	3813	16.86	0.51	22.37	2.2%

Put Option

	Premium	Chg	Break Even	Intrinsic Value	Time Value	All-in-Premium	Theory Price	Volume	Open Interest	Implied Volatility	Delta	Effective Gearing	Time Decay
S50M23P1025	99.90	-6.40	< 925.1	99.09	0.81	-0.09%	99.89	0	214	14.98	-0.97	-9.03	-0.1%
S50M23P1000	75.80	-4.20	< 924.2	74.09	1.71	-0.18%	75.86	0	871	14.76	-0.93	-11.41	-0.2%
S50M23P975	53.50	-4.30	< 921.5	49.09	4.41	-0.48%	53.34	0	1967	15.13	-0.84	-14.50	-0.5%
S50M23P950	35.00	-4.30	< 915	24.09	10.91	-1.18%	33.71	0	4724	16.07	-0.67	-17.83	-1.2%
S50M23P925	19.90	-3.80	< 905.1	0.00	19.90	-2.25%	18.48	0	7338	16.05	-0.49	-22.59	-2.2%

ที่มา: สายงานวิจัย บล. เอเชีย พลัส

ภาพรวมการซื้อขาย SET50 INDEX

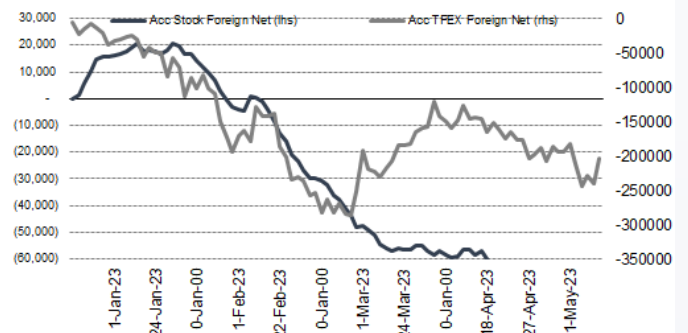
UNDERLYING	Close	Chg	%Chg	Trading Conclusion
SET50	934.35	-11.42	-1.2%	17 May 23

Symbol	Settle	Chg	%Chg	Vol.	OI	OI Chg
S50J23	925.01	0.00	0.0%	73	81	0
S50K23	936.80	-12.80	-1.4%	27	219	-9
S50M23	932.80	-11.90	-1.3%	255,125	525,751	3,306
S50U23	930.70	-12.30	-1.3%	25,142	70,463	6,506
S50Z23	931.70	-13.10	-1.4%	8,066	30,990	2,720
S50H24	929.00	-12.60	-1.4%	3,373	6,597	792

SET50 Futures Long(Short) Position : Contract	Accumulated Long(Short)		
	Long	Short	Net
Institution	37,626	45,693	-8,067
Foreign	102,056	66,499	35,557
Retail	131,582	159,072	-27,490

ที่มา: สายงานวิจัย บล. เอเชีย พลัส

ความสัมพันธ์สถานะของนักลงทุนต่างประเทศ ในตราสารทุน และ SET50 FUTURES



ที่มา: สายงานวิจัย บล. เอเชีย พลัส

คาดการณ์ SPREAD ณ สิ้นเดือนจาก ASPS MODEL

เป้าหมาย Spread ชีรี่ใกล้ - ชีรี่ไกล

	S50F23	S50G23	S50H23	S50J23	S50K23	S50M23
ณ 30 ม.ค.66	ณ 27 ก.พ.66	ณ 30 มี.ค.66	ณ 27 เม.ย.66	ณ 30 พ.ค.66	ณ 29 มิ.ย.66	
S50F23						
S50G23	-3.33					
S50H23	-5.93	-2.60				
S50J23	-9.70	-6.37	-3.37			
S50K23	-9.81	-6.47	-3.06	0.31		
S50M23	-8.80	-5.45	-1.64	1.73	1.42	

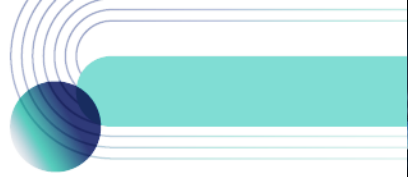
*สมมติฐานอัตราดอกเบี้ยนโยบายระหว่าง เม.ย. - มิ.ย. 66 เท่ากับ 1.75%

ที่มา: สายงานวิจัย บล. เอเชีย พลัส

SET50 ที่ระดับค่า PER ต่างๆ

SET 50 Sensitivity	ม.ค. 66E	มี.ค. 66E	เม.ย. 66E	พ.ค. 66E	มิ.ย. 66E	ก.ย. 66E	ธ.ค. 66E
PER 15.5	888	902	908	915	922	942	963
PER 16	917	931	938	945	952	973	994
PER 16.5	945	960	967	974	981	1,003	1,025
PER 17	974	989	996	1,004	1,011	1,033	1,056
PER 17.5	1,003	1,018	1,026	1,033	1,041	1,064	1,087
PER 18	1,031	1,047	1,055	1,063	1,071	1,094	1,118
PER 18.5	1,060	1,076	1,084	1,092	1,100	1,125	1,149
PER 19	1,088	1,105	1,113	1,122	1,130	1,155	1,180

ที่มา: สายงานวิจัย บล. เอเชีย พลัส



SINGLE STOCK FUTURES

Long KBANKM23

กำไรสุทธิ 1Q66 คิดเป็นสัดส่วน 28% ของประมาณการกำไรสุทธิปี 2566 ที่ 3.8 หมื่นล้านบาท (+8% YoY) ขณะที่แนวโน้ม 2Q66 มีแรงหนุนจากรายได้ดอกเบี้ยรับสุทธิ (NII) ตามการปรับขึ้นอัตราดอกเบี้ยเงินให้สินเชื่อกลุ่ม M-Rate ช่วง เม.ย. 66 ราคาหุ้น KBANK ซื้อขายบน PBV ราว 0.59 เท่า มองว่าไม่แพงเมื่อเทียบกับค่าเฉลี่ยกลุ่มฯ ซื้อขายราว 0.67 เท่า ราคาหุ้นรายวัน สัญญาณ Technica Rebound ทำจิ้งหะ Double Bottom พร้อมแท่งเทียนยืนเหนือ EMA 75 วัน บ่งชี้โมเมนตัมที่แกร่ง เป้าหมายทำกำไรที่ 138.50 บาท

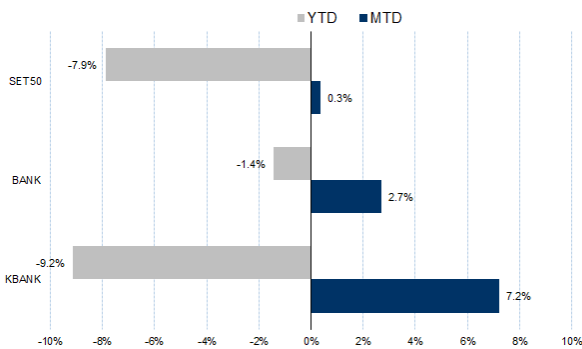
กลยุทธ์การลงทุน

แนะนำถือ Long KBANKM23 ทุน 134.00 บาท เป้าทำกำไร 138.50 บาท และ Cut Loss 1.50 บาทจากทุน

Future							Underlying	
Future	Settle Price	Basis	Vol	OI	OI Change	Leverage	Upside	PER 66F
KBANKM23	134.43	0.43	662	4666	-426	11.21	25.00%	7.56

ที่มา: สายงานวิจัย บล. เอเชีย พลัส

HISTORICAL PRICE



ที่มา: สายงานวิจัย บล. เอเชีย พลัส

TECHNICAL CHART



ที่มา: สายงานวิจัย บล. เอเชีย พลัส



Long JMTM23

คาดการณ์ราคาหุ้นปี 2566-67 จะเพิ่มขึ้น 22.9% yoy และ 19.1% yoy ทำ New high ต่อเนื่องจากรายได้ธุรกิจบริหารหนี้เติบโต สอดคล้องกับพอร์ตลูกหนี้และการตัดมูลค่าเงินลงทุนในลูกหนี้ด้วยคุณภาพที่หมดลงต่อเนื่อง ราคาหุ้น ปรับฐานแรง นับตั้งแต่ต้นปี 2566 สะท้อนความกังวลเกี่ยวกับภาวะเงินเฟ้อและเศรษฐกิจชะลอตัวไปมาก Fair Value 65.00 บาท

ราคาหุ้นรายวัน เกิดสัญญาณ Technical Rebound หลังจากทดสอบแนวรับโซน 36.25 บาท พร้อมสัญญาณบวกล่าสุดจากจังหวะ Higher Low บ่งชี้ Upside ที่เริ่มเปิดกว้าง

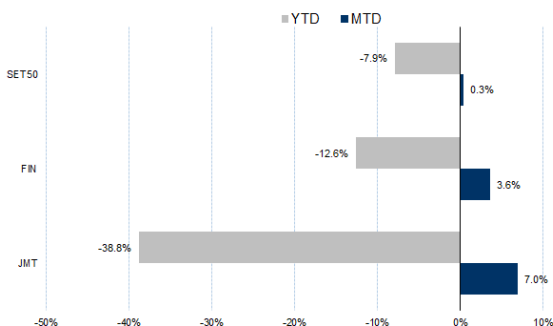
กลยุทธ์การลงทุน

แนะนำ Long JMTM23 บริเวณ 41.00 บาท เป้าทำกำไร 43.00 บาท และ Cut Loss 1 บาทจากทุน

Future							Underlying	
Future	Settle Price	Basis	Vol	OI	OI Change	Leverage	Upside	PER 66F
JMTM23	42.21	-0.04	621	4596	146	-	23.08%	37.14

ที่มา: สายงานวิจัย บล. เอเชีย พลัส

HISTORICAL PRICE

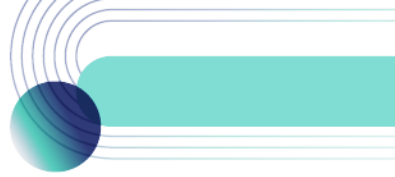


ที่มา: สายงานวิจัย บล. เอเชีย พลัส

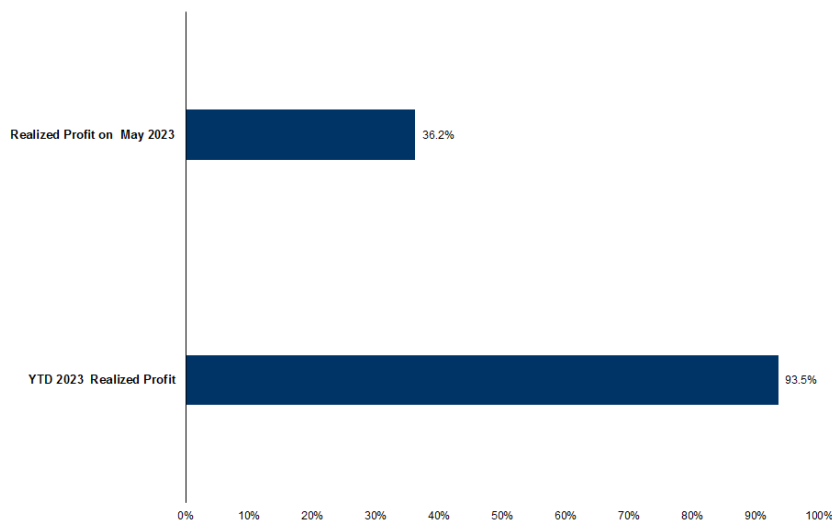
TECHNICAL CHART



ที่มา: สายงานวิจัย บล. เอเชีย พลัส



TRACKING PERFORMANCE



หมายเหตุ การคำนวณผลตอบแทนจะใช้ราคาเปิดในวันแนะนำเป็นต้นทุน เทียบกับราคาปิดล่าสุด เป็นผลตอบแทนสะสมจนกว่าจะถึงวันที่ฝ่ายวิจัยแนะนำให้ปิดสถานะทำกำไร/ตัดขาดทุน

ที่มา: สายงานวิจัย บล. เอเชีย พลัส

TOP 20 MOST ACTIVE VOLUME

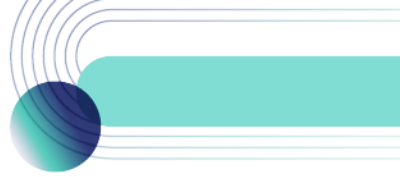
	Future	Settle Price	Basis	Vol	OI	OI Change	Leverage	Resistance	Support	
1	BEAUTYM23	1.12	1.07	7,574	34,613	-	7,846	4.05	1.16	1.13
2	PTGM23	12.37	12.2	6,411	9,802	-	5,289	4.98	13.17	12.78
3	GUNKUM23	3.34	3.32	4,255	135,323	-	386	19.36	3.52	3.41
4	TRUEM23	6.6	6.65	3,616	19,241	-	523	12.42	7.05	6.87
5	TUM23	14.99	14.8	3,512	11,141	-	2,193	9.10	15.43	14.89
6	GULFM23	48.19	48	2,496	9,906	-	614	2.72	48.64	47.56
7	TTBM23	1.47	1.47	2,325	19,246	-	69		1.53	1.46
8	ERWM23	4.21	4.2	2,012	4,070	-	1,360	6.78	4.24	4.31
9	SCBM23	103.61	103.5	1,926	2,734	-	31	8.79	104.00	99.64
10	AAVM23	2.72	2.72	1,524	45,319	-	4,098	8.48	2.79	2.60
11	SIRIM23	1.77	1.75	1,133	40,021	-	426	15.44	1.80	1.72
12	AOTM23	71.64	71.5	1,100	2,428	-	382	11.10	72.34	71.37
13	CHGM23	3.13	3.14	1,079	1,785	-	940	13.31	3.13	3.13
14	BPPM23	13.55	13.6	1,001	1,495	-	1		13.78	13.16
15	SAWADM23	52.6	52.5	978	6,380	-	821	6.65	53.74	50.05
16	CBGM23	67.4	67.25	977	4,810	-	103	6.56	71.47	66.85
17	PTTEPM23	149	148.5	952	4,443	-	52	16.78	149.78	142.51
18	BLANDM23	0.92	0.91	901	78,506	-	899	8.95	0.92	0.91
19	CPALLM23	62.35	62.5	813	3,539	-	150	14.97	63.36	61.60
20	STPIM23	3.73	3.64	750	20,029	-	241	6.44	3.76	3.75

ที่มา: สายงานวิจัย บล. เอเชีย พลัส

DERIVATIVE TALK

กลยุทธ์การลงทุนอนุพันธ์

BY RESEARCH DIVISION





GOLD FUTURES

ราคาทองคำตลาดสหรัฐเมื่อคืน ร่วงลงต่อเนื่องเป็นวันที่ 3 ติดต่อกันอีก 23.9 เหรียญฯ หรือ 1.2% ปิดที่ 1,958 เหรียญฯ มีแรงกดดันจากค่าเงินดอลลาร์แข็งค่า หนุน Dollar Index ขยับขึ้น 0.65% ปิดที่ 103.52 จุด หลังสหรัฐเปิดเผยข้อมูลแรงงานที่แข็งแกร่ง โดยจำนวนผู้ขอรับสวัสดิการว่างงานรายสัปดาห์ลดลงมากกว่าที่คาด ทำให้คาดข้อมูลดังกล่าวอาจเป็นแรงผลักดันให้ธนาคารกลางสหรัฐ (เฟด) เดินหน้าปรับขึ้นดอกเบี้ย ซึ่งล่าสุด FedWatch Tool ให้น้ำหนักเกือบ 40% ที่เฟดจะขึ้นดอกเบี้ย 0.25% ในการประชุมกลาง มิ.ย. นี้ นอกจากนี้ความตึงเครียดในการเจรจาปรับเพิ่มเพดานหนี้ของสหรัฐ และมีความเป็นไปได้ที่จะบรรลุข้อตกลงปลายสัปดาห์นี้ ช่วยลดความกังวลเกี่ยวกับปัญหาเพดานหนี้สหรัฐ โดยวันนี้ ต้องติดตามการแถลงของประธานเฟดเพื่อหาสัญญาณของทิศทางดอกเบี้ยในระยะต่อไป

กลยุทธ์การลงทุน

ราคาทองคำ GF10M23 เมื่อคืน ลดลง 240 บาท ปิดที่ 32,120 บาท (1,965 เหรียญฯ) สูงกว่าราคาทองคำล่าสุดที่เคลื่อนไหวบริเวณ 1,959 เหรียญฯ คาดราคา GF10M23 วันนี้จะอยู่ในกรอบ 31,900-32,300 บาท ฝ่ายวิจัยคงแนะนำให้นักลงทุนที่มีสถานะ Short GF10M23 ทุนที่ 32,550 บาท ปัจจุบันมีกำไรสูงขึ้นเป็น 430 บาท แนะนำถือต่อไป โดยมีเป้ากำไร 32,000 บาท และขยับจุด Stop profit ที่ 32,200 บาท เพื่อ Lock กำไรขั้นต่ำ 350 บาทจากทุน ป้องกันความเสี่ยงหากราคาทองคำเคลื่อนไหวผิดจากคาด

GOLD SPOT



ที่มา: สายงานวิจัย บล. เอเชีย พลัส

Gold Online Futures

	Last	Chg	%Chg	Vol	OI	OI Chg
GOM23	1,972	-20	-1.00	22,000	34,940	-5299
GOU23	2,004	-18	-0.88	6,960	10,221	-780

Mini Gold Futures

	Last	Chg	%Chg	Vol	OI	OI Chg
GF10M23	32,120	-230	-0.71	2,411	6,055	-536
GF10Q23	32,280	-160	-0.49	739	3,495	-212
GF10V23	32,380	-160	-0.49	126	578	57

ที่มา: สายงานวิจัย บล.เอเชีย พลัส

หมายเหตุ 9 ราคาปิดของ Gold Futures (Night Session) Settle ณ เวลา 22.00 น. และปริมาณการซื้อขายเกิดขึ้นในช่วงเวลา 19.30-22.30 น.



GOLD ONLINE FUTURES (GOM23)

ทิศทางราคาทองคำ หลุดแนวรับสำคัญ บริเวณ Zone Neck Line พร้อมแท่งเทียน Bearish Breakout รูปแบบ Double Top บ่งชี้สัญญาณลบ คาดกรอบ \$1960-\$1990
Gold Online: แนะนำ Trading GOM23 ที่ \$1960-1990 และ Cut loss \$3

GOM23



ที่มา: สายงานวิจัย บล. เอเชีย พลัส

BASIS ระหว่าง GOM23-GOLD SPOT



ที่มา: สายงานวิจัย บล. เอเชีย พลัส

การแปลงราคาทองคำให้เป็นบาท

	FX (บาท/ USD)				
	33.50	33.75	34.00	34.25	34.50
1,900	30,255	30,480	30,706	30,932	31,158
1,930	30,732	30,962	31,191	31,420	31,650
1,960	31,210	31,443	31,676	31,909	32,142
1,990	31,688	31,924	32,161	32,397	32,634
2,020	32,165	32,406	32,646	32,886	33,126
2,050	32,643	32,887	33,130	33,374	33,618
2,080	33,121	33,368	33,615	33,862	34,110
2,110	33,599	33,849	34,100	34,351	34,602
2,140	34,076	34,331	34,585	34,839	35,094

ที่มา: สายงานวิจัย บล. เอเชีย พลัส

คำนวณกำไรขาดทุนของ MINI GOLD FUTURES

มีสกุลหน่วยย่อย
(ค่าธรรมเนียม 98.10 บาท/สัญญา/ข้าง)

ราคาปิด future	เปลี่ยนแปลง	กำไร (ขาดทุน)	ค่าธรรมเนียม+ VAT (บาท)	กำไร (ขาดทุน)สุทธิ
32,657.90	250.0	2,500	(210)	2,290
32,607.90	200.0	2,000	(210)	1,790
32,557.90	150.0	1,500	(210)	1,290
32,507.90	100.0	1,000	(210)	790
32,457.90	50.0	500	(210)	290
32,407.90	0.0	-	(210)	(210)
32,357.90	-50.0	(500)	(210)	(710)
32,307.90	-100.0	(1,000)	(210)	(1,210)
32,257.90	-150.0	(1,500)	(210)	(1,710)
32,207.90	-200.0	(2,000)	(210)	(2,210)
32,157.90	-250.0	(2,500)	(210)	(2,710)

ที่มา: สายงานวิจัย บล. เอเชีย พลัส