

24 พฤษภาคม 2566

SET50 FUTURES:

ความกังวลต่อปัญหาเพดานหนี้สหรัฐฯและ Fund Flow ไหลออกเป็นแรงกดดัน ทำให้ SET50 Index แกว่งผันผวน แนะนำ Trading S50M23 ในกรอบ 918-930 จุด

SET50 OPTION:

แนะนำรอ Long S50M23P950 ที่ 27 จุด (SET50 = 933) เป้าทำกำไร 40 จุด (SET50 = 920) และ Cut Loss 3 จุดขาด SET50 ผันผวน

SINGLE STOCK FUTURES:

แนะนำ Long CPALLM23 บริเวณ 61.50 บาท เป้าทำกำไร 65.00 บาท และ Cut Loss 0.75 บาทจากทุน

แนะนำ PTTEPM23 บริเวณ 148.00 บาท เป้าทำกำไร 154.00 บาท และ Cut Loss 2 บาทจากทุน

GOLD FUTURES:

GF10 Futures : แนะนำ Trading GF10M23 ที่ 32200-32700 บาท และ Cut Loss 100 บาท จากทุน

Gold Online: แนะนำ Trading GOM23 ที่ \$1970-2000 และ Cut loss \$3

SET50 Index Futures / Option	P.3
Single Stock Futures	P.6
Gold Futures	P.8

*ภายใต้สภาวะที่ตลาดเผชิญกับความผันผวนสูง ทำให้การปรับกลยุทธ์ใน Derivative Talk ต้องดำเนินการได้อย่างรวดเร็วขึ้น ฝ่ายวิจัย จึงเพิ่มช่องทางติดตามคำแนะนำกลยุทธ์การซื้อขายระหว่างวันทำการผ่าน 2 ช่องทาง เพื่อให้นักลงทุนสามารถปรับเปลี่ยนกลยุทธ์ ได้มีประสิทธิภาพมากยิ่งขึ้น คือ

* แอปพลิเคชัน “ASP Smart”



* Telegram “Asia plus group”

Follow now



RESEARCH DIVISION

บริษัทหลักทรัพย์ เอเชีย พลัส

เกิดศักดิ์ ทวีธีระ-sss

นักวิเคราะห์ปัจจัยพื้นฐานด้านตลาดทุน และทางเทคนิค
เลขทะเบียนนักวิเคราะห์: 004132

ประสิทธิ์ รัตนกิจกมล, CISA, CFA

นักวิเคราะห์ปัจจัยพื้นฐานด้านตลาดทุน และด้านเทคนิค
เลขทะเบียนนักวิเคราะห์: 025917

นवलพรรณ น้อยรัชชกุล

นักวิเคราะห์ปัจจัยพื้นฐานด้านตลาดทุน และด้านเทคนิค
เลขทะเบียนนักวิเคราะห์: 019994

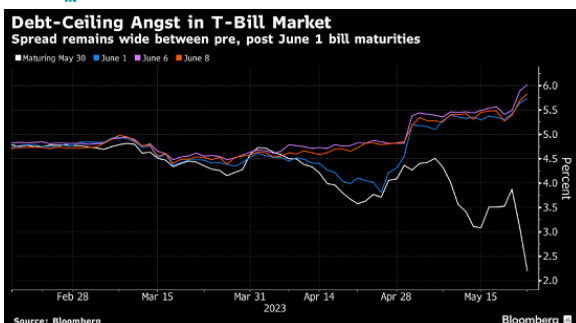
ชาญชัย พันพานากิจ

นักวิเคราะห์ปัจจัยพื้นฐานด้านตลาดทุน และทางเทคนิค
เลขทะเบียนนักวิเคราะห์: 064045

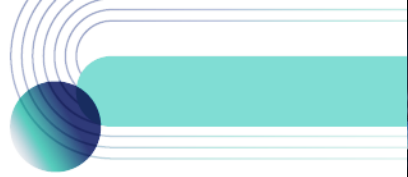
ธนัฐธ เกิดเนตร

ผู้ช่วยนักวิเคราะห์

T-BILL สหรัฐฯ หลัง 1 มิ.ย.66 ปรับขึ้น สะท้อน DEFAULT RISK สูงขึ้น



ที่มา :Bloomberg



สถานะของนักลงทุน

	All Futures Long(Short) Position : Contract			Accumulated Long(Short)		
	Long	Short	Net	2 Days	1 Weeks	1 Months
Institution	132,177	114,509	17,668	74,620	156,323	257,435
Foreign	113,370	111,296	2,074	34,705	50,162	-43,536
Retail	270,724	290,466	-19,742	-109,325	-206,485	-213,899

	SET50 Futures Long(Short) Position : Contract			Accumulated Long(Short)		
	Long	Short	Net	2 Days	1 Weeks	1 Months
Institution	38,430	37,705	725	-2,887	-12,425	9,900
Foreign	84,250	88,261	-4,011	15,092	15,337	-52,441
Retail	171,065	167,779	3,286	-12,205	-2,912	42,541

	Single Stock Futures Long(Short) Position : Contract			Accumulated Long(Short)		
	Long	Short	Net	2 Days	1 Weeks	1 Months
Institution	76,741	64,687	12,054	67,047	131,931	238,986
Foreign	14,772	4,395	10,377	18,192	48,470	33,191
Retail	57,459	79,890	-22,431	-85,239	-180,401	-272,177

	Metal Futures Long(Short) Position : Contract			Accumulated Long(Short)		
	Long	Short	Net	2 Days	1 Weeks	1 Months
Institution	488	1,019	-531	633	-1,083	-238
Foreign	13,356	17,750	-4,394	1,463	-15,259	-24,023
Retail	16,408	11,483	4,925	-2,096	16,342	24,261

	Call Option Long(Short) Position : Contract			Accumulated Long(Short)		
	Long	Short	Net	2 Days	1 Weeks	1 Months
Institution	266	319	-53	30	-1,273	-4,285
Foreign	386	505	-119	-35	393	2,765
Retail	3,818	3,646	172	5	880	1,520

	Put Option Long(Short) Position : Contract			Accumulated Long(Short)		
	Long	Short	Net	2 Days	1 Weeks	1 Months
Institution	259	84	175	552	694	323
Foreign	506	277	229	335	1,015	834
Retail	2,424	2,828	-404	-887	-1,709	-1,157



ความกังวลต่อการขยายเพดานหนี้สหรัฐฯที่ยังไม่สามารถบรรลุข้อตกลงได้ ทำให้เม็ดเงินอยู่ในภาวะ Risk off โหมดสะท้อนจาก Dollar Index ที่แข็งค่า 0.28% Bond Yield 10 ปี สหรัฐฯปรับลง 2 bps มาที่ 3.7% และตลาดหุ้นสหรัฐฯที่ปรับลงในช่วง -0.7% ถึง -1.3% เป็น Sentiment เชิงลบต่อตลาดหุ้นภูมิภาคเข้านี้ ส่วนปัจจัยในประเทศอยู่ในช่วงติดตามพัฒนาการทางการเมืองที่เริ่มมี Timeline ของการเลือกนายกรัฐมนตรีและการแต่งตั้งคณะรัฐมนตรีซึ่งคาดเกิดขึ้นในช่วงครึ่งเดือนแรกของ ส.ค. 66 บนสมมติฐานได้คะแนนเสียงจากรัฐสภาในการโหวตเลือกนายกรัฐมนตรีมากกว่า 376 เสียง ด้านทิศทาง Fund Flow ของนักลงทุนต่างชาติเวลานี้ยังเป็นลบจากการขายสุทธิในตลาดหุ้น 3.85 พันล้านบาท Short Futures 4 พันสัญญา ทำให้แรงหนุน SET50 Index ต้องฝากความหวังที่นักลงทุนสถาบันในประเทศเป็นสำคัญ ภายใต้ปัจจัยแวดล้อมข้างต้นคาด SET50 Index แกว่งผันผวนในรอบ 920 – 933 จุด

SET50 INDEX FUTURES

Direction Trading : ความกังวลต่อปัญหาเพดานหนี้สหรัฐฯและ Fund Flow ไหลออกเป็นแรงกดดันทำให้ SET50 Index แกว่งผันผวน แนะนำ Trading S50M23 ในกรอบ 918-930 จุด

Spread Trading: เปิด Short Spread S50M23U23 ได้ที่ -1.71 จุด ปัจจุบันกำไร 1.3 จุด แนะนำถือต่อโดยคาด Spread ระหว่าง S50U23 ลบด้วย S50M23 ณ วันที่ 29 มิ.ย. 2566 จะเท่ากับ -4.91 จุด

SET50 Option: แนะนำรอ Long S50M23P950 ที่ 27 จุด (SET50 = 933) เป้าทำกำไร 40 จุด (SET50 = 920) และ Cut Loss 3 จุดคาด SET50 ผันผวน

S50M23 (30 MIN CHART)



ที่มา: สายงานวิจัย บล. เอเชีย พลัส

TECHNICAL COMMENT

S50M23 มีสัญญาณบวกระยะสั้น หลังผ่านแนวต้าน 925 จุด โดยมีแนวต้าน 940 จุด แต่หากหลุดต้องระวังการอ่อนค่ามาที่ 918 จุด



SET50 Index	Last	1Yr Hist. Volatility	2Week Hist. Volatility
	929.43	11.67	11.9551

Call Option

	Premium	Chg	Break Even	Intrinsic Value	Time Value	All-in-Premium	Theory Price	Volume	Open Interest	Implied Volatility	Delta	Effective Gearing	Time Decay
S50M23C1025	0.50	-0.30	> 1025.5	0.00	0.50	10.34%	0.10	0	9412	16.38	0.03	50.93	10.3%
S50M23C1000	1.60	-0.40	> 1001.6	0.00	1.60	7.76%	0.52	0	13719	16.45	0.07	43.50	7.8%
S50M23C975	4.20	-0.80	> 979.2	0.00	4.20	5.35%	2.08	0	13610	16.32	0.17	36.98	5.4%
S50M23C950	9.70	-1.30	> 959.7	0.00	9.70	3.26%	6.50	0	10661	16.22	0.32	30.60	3.3%
S50M23C925	19.80	-2.20	> 944.8	4.43	15.37	1.65%	16.00	0	4973	16.35	0.52	24.31	1.7%

Put Option

	Premium	Chg	Break Even	Intrinsic Value	Time Value	All-in-Premium	Theory Price	Volume	Open Interest	Implied Volatility	Delta	Effective Gearing	Time Decay
S50M23P1025	96.20	0.00	< 928.8	95.57	0.63	-0.07%	98.63	0	214	#N/A N/A	-1.00	-9.66	-0.1%
S50M23P1000	75.60	4.60	< 924.4	70.57	5.03	-0.54%	74.09	0	884	17.31	-0.91	-11.17	-0.5%
S50M23P975	52.50	2.70	< 922.5	45.57	6.93	-0.75%	50.70	0	1858	15.81	-0.84	-14.79	-0.7%
S50M23P950	33.00	2.20	< 917	20.57	12.43	-1.34%	30.17	0	4536	15.83	-0.68	-19.15	-1.3%
S50M23P925	18.40	1.40	< 906.6	0.00	18.40	-2.46%	14.71	0	7424	16.21	-0.48	-24.09	-2.5%

ที่มา: สายงานวิจัย บล. เอเชีย พลัส

ภาพรวมการซื้อขาย SET50 INDEX

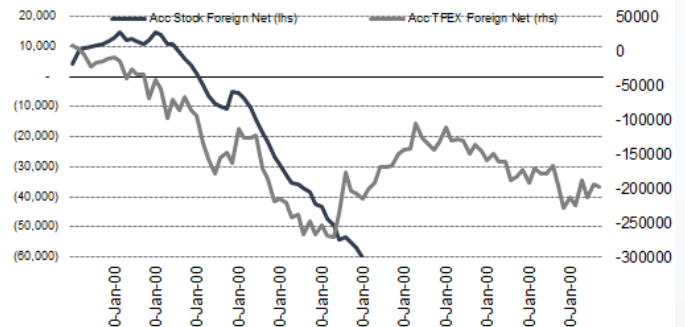
UNDERLYING	Close	Chg	%Chg	สนบการซื้อขาย
SET50	929.43	-0.13	-0.01%	23/5/23

Symbol	Settle	Chg	%Chg	Vol.	OI	OI Chg
S50J23	925.01	0.0	0.0%	73	81	0
S50K23	925.10	-4.9	-0.5%	9	212	-5
S50M23	926.20	-3.6	-0.4%	263,007	530,578	-27,630
S50U23	923.20	-3.7	-0.4%	24,163	71,446	-4,794
S50Z23	923.20	-4.6	-0.5%	4,786	30,960	-2,452
S50H24	919.90	-4.6	-0.5%	1,763	7,839	-1,614

SET50 Futures Long(Short) : สิ้นวัน	Long	Short	Net	2 วัน	2 สัปดาห์	1 เดือน
สกลมัน	38,430	37,705	725	-2,867	5,163	9,900
คางขาคี	84,250	88,261	-4,011	15,092	-19,105	-52,441
รายย่อย	171,065	167,779	3,286	-12,205	13,942	42,541

ที่มา: สายงานวิจัย บล. เอเชีย พลัส

ความสัมพันธ์สถานะของนักลงทุนต่างประเทศ ในตราสารทุน และ SET50 FUTURES



ที่มา: สายงานวิจัย บล. เอเชีย พลัส

คาดการณ์ SPREAD ณ สิ้นเดือนจาก ASPS MODEL

	เป้าหมาย Spread ชัยโยท - ชัยโยท					
	S50F23	S50G23	S50H23	S50J23	S50K23	S50M23
	ณ 30 ม.ค.66	ณ 27 ก.พ.66	ณ 30 มี.ค.66	ณ 27 เม.ย.66	ณ 30 พ.ค.66	ณ 29 มิ.ย.66
S50F23						
S50G23	-3.33					
S50H23	-5.93	-2.60				
S50J23	-9.70	-6.37	-3.37			
S50K23	-9.81	-6.47	-3.06	0.31		
S50M23	-8.80	-5.45	-1.64	1.73	1.42	

*สมมติฐานอัตราดอกเบี้ยนโยบายระหว่าง เม.ย. - มิ.ย. 66 เท่ากับ 1.75%

ที่มา: สายงานวิจัย บล. เอเชีย พลัส

SET50 ที่ระดับค่า PER ต่างๆ

SET 50 Sensitivity	ม.ค. 66E	มี.ค. 66E	เม.ย. 66E	พ.ค. 66E	มิ.ย. 66E	ก.ย. 66E	ธ.ค. 66E
PER 15.5	888	902	908	915	922	942	963
PER 16	917	931	938	945	952	973	994
PER 16.5	945	960	967	974	981	1,003	1,025
PER 17	974	989	996	1,004	1,011	1,033	1,056
PER 17.5	1,003	1,018	1,026	1,033	1,041	1,064	1,087
PER 18	1,031	1,047	1,055	1,063	1,071	1,094	1,118
PER 18.5	1,060	1,076	1,084	1,092	1,100	1,125	1,149
PER 19	1,088	1,105	1,113	1,122	1,130	1,155	1,180

ที่มา: สายงานวิจัย บล. เอเชีย พลัส



SINGLE STOCK FUTURES

Long CPALLM23

แนวโน้มกำไรของ CPALL ในงวด 2Q66 ยังดูสดใสต่อเนื่อง โดยคาดการณ์กำไรจะโตได้ทั้ง QoQ และ YoY จากกำลังซื้อที่คาดว่าจะดีขึ้น ทุกธุรกิจ ทั้ง 7-Eleven MAKRO Lotus's ตามภาวะเศรษฐกิจ ที่จะค่อยเติบโตขึ้น บวกกับคาดหวังเงินสะพัดในช่วงเลือกตั้ง (กลาง พ.ค. 66) ซึ่งจะหนุนการจับจ่าย รวมทั้งการซื้อสินค้าและบริการจากทุกธุรกิจของบริษัท

ราคาหุ้นรายวัน ปรับฐานจนเกิดแท่งเทียน Technical Rebound เป็น Hammer คาดเป็นจุด Bottom ของรอบ เบื้องต้นควร Breakout 62.25 บาท จะยืนยันรอบฟื้นตัว

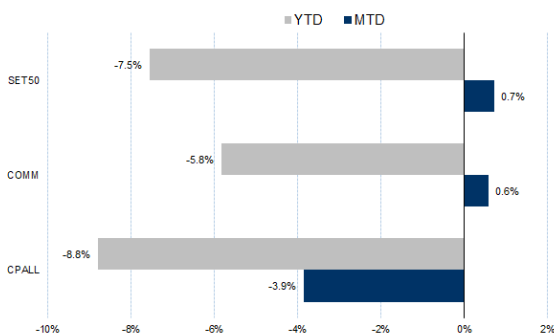
กลยุทธ์การลงทุน

แนะนำ Long CPALLM23 บริเวณ 61.50 บาท เป้าทำกำไร 65.00 บาท และ Cut Loss 0.75 บาทจากทุน

Future							Underlying	
Future	Settle Price	Basis	Vol	OI	OI Change	Leverage	Upside	PER 66F
CPALLM23	62.23	-0.02	462	3145	200	14.97	13.64%	30.54

ที่มา: สายงานวิจัย บล. เอเชีย พลัส

HISTORICAL PRICE



ที่มา: สายงานวิจัย บล. เอเชีย พลัส

TECHNICAL CHART



ที่มา: สายงานวิจัย บล. เอเชีย พลัส



Long PTTEPM23

คาดการณ์ราคาน้ำมันดิบได้ผ่านจุดต่ำสุดในรอบนี้ไปแล้ว จากประเด็นกดดัน การเพิ่มการผลิตกำลังการผลิตของกลุ่ม OPEC+ และความกังวลเศรษฐกิจชะลอ ถัดจากนี้มีโอกาสได้รับ Sentiment หนุนจากราคาน้ำมันที่เริ่มฟื้นตัว มูลค่าพื้นฐานปี 66 อยู่ที่ 173 บาทต่อหุ้น

ราคาหุ้นรายวัน จังหวะ Technical Rebound ยืนเหนือเส้น EMA 10 วัน พร้อมด้วยการทำจังหว Higher Low ส่งสัญญาณเปิด Upside ประเมินเป้าหมายถัดไปไว้ที่ 154.00 บาท

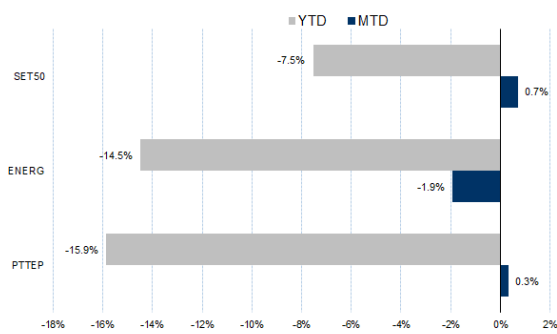
กลยุทธ์การลงทุน

แนะนำ PTTEPM23 บริเวณ 148.00 บาท เป้าทำกำไร 154.00 บาท และ Cut Loss 2 บาทจากทุน

Future							Underlying	
Future	Settle Price	Basis	Vol	OI	OI Change	Leverage	Upside	PER 66F
PTTEPM23	148.50	0.00	88	3796	7	16.78	3.79%	11.50

ที่มา: สายงานวิจัย บล. เอเชีย พลัส

HISTORICAL PRICE



ที่มา: สายงานวิจัย บล. เอเชีย พลัส

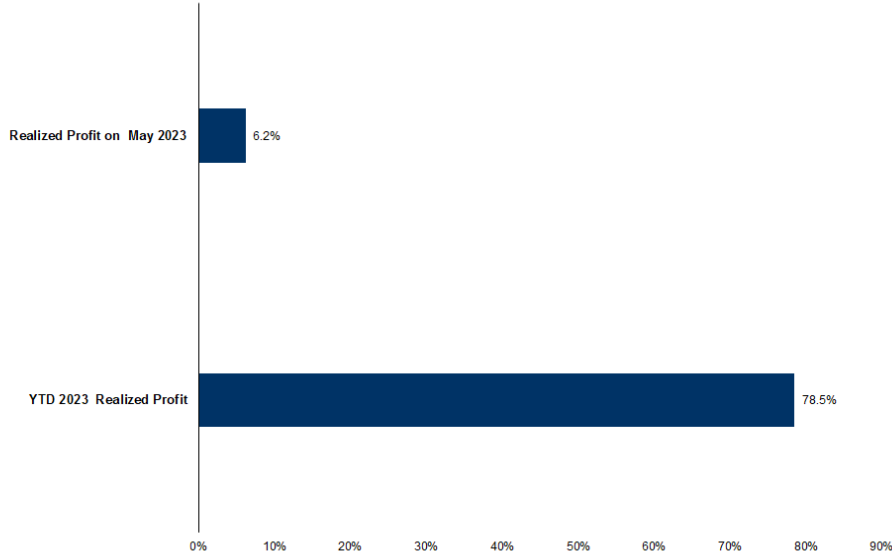
TECHNICAL CHART



ที่มา: สายงานวิจัย บล. เอเชีย พลัส



TRACKING PERFORMANCE



หมายเหตุ การคำนวณผลตอบแทนจะใช้ราคาเปิดในวันแนะนำเป็นต้นทุน เทียบกับราคาปิดล่าสุด เป็นผลตอบแทนสะสมจนกว่าจะถึงวันที่ฝ่ายวิจัยแนะนำให้ปิดสถานะทำกำไร/ตัดขาดทุน

ที่มา: สายงานวิจัย บล. เอเชีย พลัส

TOP 20 MOST ACTIVE VOLUME

Future	Settle Price	Basis	Vol	OI	OI Change	Leverage	Resistance	Support		
1	TTBM23	1.55	1.57	7,744	22,134	3,021	1.54	1.48		
2	GUNKULM23	3.4	3.42	7,638	125,205	-	8,701	19.36	3.44	3.28
3	BANPUM23	8.4	8.35	5,158	45,444	-	3,846	16.03	8.45	7.75
4	AMATAM23	21.95	22	2,615	3,053	2,091	11.75	21.95	21.16	
5	KTBM23	19.25	19.3	1,566	7,162	-	123	19.63	19.24	18.80
6	IRPCM23	2.3	2.3	1,535	22,053	1,264	8.54	2.30	2.25	
7	PTTM23	31.27	31.5	1,401	4,684	-	807	9.21	31.26	30.50
8	BEAUTYM23	0.81	0.81	1,192	18,768	-	152	4.05	0.85	0.85
9	IVLM23	33.55	33.5	845	9,744	94	9.62	34.82	33.05	
10	AOTM23	71.12	70.5	799	2,513	507	11.10	71.59	70.79	
11	TRUEM23	6.86	6.85	736	11,492	-	1,515	12.42	7.00	6.45
12	KBANKM23	134.8	134.5	715	4,609	310	11.21	138.59	132.30	
13	PTGM23	12.2	12.3	714	8,184	531	4.98	12.20	12.03	
14	BAMM23	11.22	11.3	707	13,302	-	430	11.21	10.75	
15	BCPM23	32.1	31.75	642	4,223	-	199	11.98	32.05	30.45
16	CPFM23	20.12	20.1	601	22,970	-	1,157	7.99	20.12	19.45
17	GFPTM23	11.6	11.6	600	2,712	-	201	7.77	11.59	11.60
18	BEMM23	8.33	8.3	516	12,442	507	13.30	8.33	8.27	
19	SIRIM23	1.78	1.77	511	30,579	-	4,113	15.44	1.78	1.70
20	STGTM23	9.31	9.25	508	3,442	298	9.66	9.06		

ที่มา: สายงานวิจัย บล. เอเชีย พลัส



GOLD FUTURES

ราคาทองคำตลาดสหรัฐเมื่อคืน เพิ่มขึ้น 5.9 เหรียญฯ ปิดที่ 1,975 เหรียญฯ ท่ามกลางความกังวลว่าสหรัฐอาจผิดนัดชำระหนี้ หลังการเจรจาปรับเพิ่มเพดานหนี้ระหว่างทำเนียบขาวและสภาองเกรสยังไม่มีวี่แวงเห็นหนทาง หนุนให้เกิดแรงเข้าซื้อบางส่วนในทองคำฐานะสินทรัพย์ปลอดภัย อย่างไรก็ตามก็ตีการปรับเพิ่มขึ้นของราคาทองคำถูกจำกัดด้วยการแข็งค่าของค่าเงินดอลลาร์ ตอรับข้อมูลยอดขายบ้านใหม่และดัชนี PMI สหรัฐที่แข็งแกร่ง ทำให้ Dollar Index ขยับขึ้น 0.27% ปิดที่ 103.52 จุด สำหรับสัปดาห์นี้นอกจากต้องติดตามเรื่องเพดานหนี้สหรัฐ ยังมีรายงานผลประชุมเฟดเมื่อวันที่ 2-3 พ.ค. และตัวเลขเศรษฐกิจสำคัญสหรัฐ เช่น ดัชนี PCE และจีดีพี 1Q66 ฯลฯ

กลยุทธ์การลงทุน

ราคาทองคำ GF10M23 เมื่อคืน เพิ่มขึ้น 70 บาท ปิดที่ 32,460 บาท (1,976 เหรียญฯ) ใกล้เคียงราคาทองคำตลาด spot ล่าสุดที่เคลื่อนไหวบริเวณ 1,975-1,976 เหรียญฯ คาดราคา GF10M23 วันนี้จะเคลื่อนไหวในกรอบ 32,350-32,700 บาท ทิศทางราคาทองคำยังแกว่งตัวในกรอบที่ประเมินไว้ 1,960-1,990 เหรียญฯ ทำให้ฝ่ายวิจัยคงแนะนำ Trading GF10M23 บริเวณ 32,200-32,700 บาท และกำหนดจุด cut loss 100 บาทจากทุน เพื่อป้องกันความเสี่ยงหากราคาทองคำเคลื่อนไหวผิดจากคาด

GOLD SPOT



ที่มา: สายงานวิจัย บล.เอเชีย พลัส

Gold Online Futures

	Last	Chg	%Chg	Vol	OI	OI Chg
GOM23	1,987	16	0.81	22,000	34,940	-5299
GOU23	2,017	16	0.78	6,960	10,221	-780

Mini Gold Futures

	Last	Chg	%Chg	Vol	OI	OI Chg
GF10M23	32,460	90	0.28	2,411	6,055	-536
GF10Q23	32,600	130	0.40	739	3,495	-212
GF10V23	32,680	130	0.40	126	578	57

ที่มา: สายงานวิจัย บล.เอเชีย พลัส

หมายเหตุ 9 ราคาปิดของ Gold Futures (Night Session) Settle ณ เวลา 22.00 น. และปริมาณการซื้อขายเกิดขึ้นในช่วงเวลา 19.30-22.30 น.



GOLD ONLINE FUTURES (GOM23)

ทิศทางราคาทองคำ หลุดแนวรับสำคัญ บริเวณ Zone Neck Line พร้อมแท่งเทียน Bearish Breakout รูปแบบ Double Top บ่งชี้สัญญาณลบ คาดกรอบ \$1970-\$2000
Gold Online: แนะนำ Trading GOM23 ที่ \$1970-2000 และ Cut loss \$3

GOM23



ที่มา: สายงานวิจัย บล. เอเชีย พลัส

BASIS ระหว่าง GOM23-GOLD SPOT



ที่มา: สายงานวิจัย บล. เอเชีย พลัส

การแปลงราคาทองคำให้เป็นบาท

	FX (บาท/ USD)				
	33.50	33.75	34.00	34.25	34.50
1,900	30,255	30,480	30,706	30,932	31,158
1,930	30,732	30,962	31,191	31,420	31,650
1,960	31,210	31,443	31,676	31,909	32,142
1,990	31,688	31,924	32,161	32,397	32,634
2,020	32,165	32,406	32,646	32,886	33,126
2,050	32,643	32,887	33,130	33,374	33,618
2,080	33,121	33,368	33,615	33,862	34,110
2,110	33,599	33,849	34,100	34,351	34,602
2,140	34,076	34,331	34,585	34,839	35,094

ที่มา: สายงานวิจัย บล. เอเชีย พลัส

คำนวณกำไรขาดทุนของ MINI GOLD FUTURES

มีสกุลทอยย่อย
(ค่าธรรมเนียม 98.10 บาท/สัญญา/ข้าง)

ราคาปิด future	เปลี่ยนแปลง	กำไร (ขาดทุน)	ค่าธรรมเนียม+ VAT (บาท)	กำไร (ขาดทุน)สุทธิ
32,850.00	250.0	2,500	(210)	2,290
32,800.00	200.0	2,000	(210)	1,790
32,750.00	150.0	1,500	(210)	1,290
32,700.00	100.0	1,000	(210)	790
32,650.00	50.0	500	(210)	290
32,600.00	0.0	-	(210)	(210)
32,550.00	-50.0	(500)	(210)	(710)
32,500.00	-100.0	(1,000)	(210)	(1,210)
32,450.00	-150.0	(1,500)	(210)	(1,710)
32,400.00	-200.0	(2,000)	(210)	(2,210)
32,350.00	-250.0	(2,500)	(210)	(2,710)

ที่มา: สายงานวิจัย บล. เอเชีย พลัส