

9 สิงหาคม 2566

SET50 FUTURES:

ราคาน้ำมันปรับลงกดดันต่อหุ้นในกลุ่มพลังงาน ขณะที่ความผันผวนของ DELTA ที่มีอยู่ทำให้ SET50 พักตัวแนะนำ Trading ในกรอบ 998-1008 จุด และ Short กรอบบน

SET50 OPTION:

แนะนำรอ Long S50H23P1025 ที่ 25 จุด (SET50 = 1015 จุด) เป้าทำกำไร 35 จุด (SET50 = 1005 จุด) และ Cut Loss 3 จุด จากทุน คาด SET50 ผันผวน

SINGLE STOCK FUTURES:

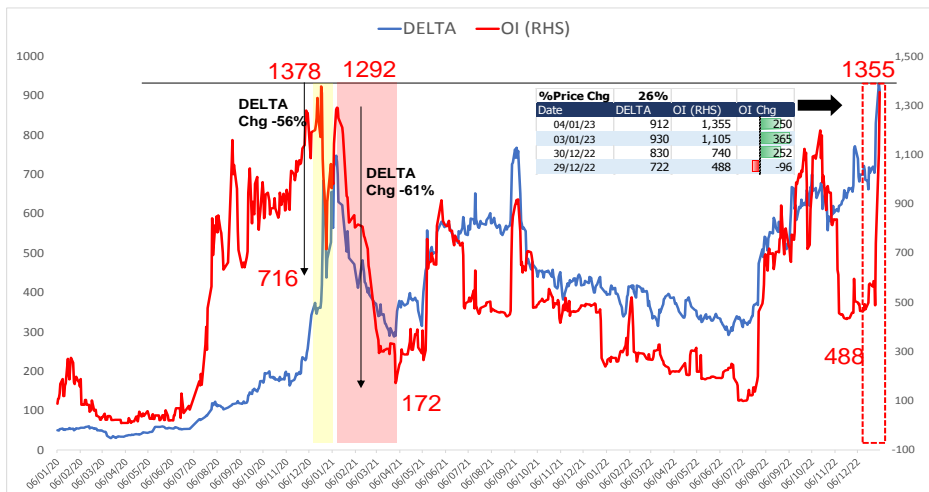
สถานะ Long CBGH23 ถูก Cut Loss ที่ 94.50 บาท สำหรับวันนี้แนะนำรอ Long PLANBH23 ที่ 7.70 บาท เป้าทำกำไร 8.00 บาทและ Cut Loss ที่ 7.50 บาท

แนะนำ Long HMPROH23 บริเวณ 15.30 บาท เป้าทำกำไร 16.00 บาท และ Cut Loss 0.20 บาทจากทุน

GOLD FUTURES:

ยังไม่เห็นปัจจัยขับเคลื่อนใหม่ โดยสัปดาห์นี้ รอดตัวเลขจ้างงานสหรัฐและรายงานประชุมเฟด จึงคงแนะนำ Trading GFG23 ที่ 29820-30140 บาท (\$1820-1840) และรอเปิด Short กรอบบน

สถานะ: OI ของ DELTA ใน SSF



SET50 Index Futures / Option	P.3
Single Stock Futures	P.6
Gold Futures	P.8

* ภายใต้สภาวะที่ตลาดเผชิญกับความผันผวนสูง ทำให้การปรับกลยุทธ์ใน Derivative Talk ต้องดำเนินการได้อย่างรวดเร็วขึ้น ฝ่ายวิจัย จึงเพิ่มช่องทางติดตามคำแนะนำกลยุทธ์การซื้อขายระหว่างวันทำการผ่าน 2 ช่องทาง เพื่อให้นักลงทุนสามารถปรับเปลี่ยนกลยุทธ์ ได้มีประสิทธิภาพมากยิ่งขึ้น คือ

* แอปพลิเคชัน “ASP Smart”



* Telegram “Asia plus group”

Follow now



Asia Plus Group

RESEARCH DIVISION

บริษัทหลักทรัพย์ เอเชีย พลัส

เกิดศักดิ์ ทวีธีระสรวน

นักวิเคราะห์ปัจจัยพื้นฐานด้านตลาดทุน และทางเทคนิค
เลขทะเบียนนักวิเคราะห์: 004132

ประสิทธิ์ รัตนกิจกมล, CISA, CFA

นักวิเคราะห์ปัจจัยพื้นฐานด้านตลาดทุน และด้านเทคนิค
เลขทะเบียนนักวิเคราะห์: 025917

นวลพรรณ น้อยรัชชกร

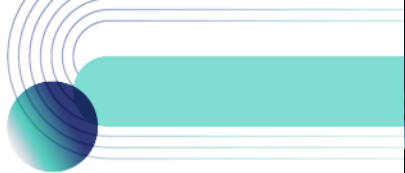
นักวิเคราะห์ปัจจัยพื้นฐานด้านตลาดทุน และด้านเทคนิค
เลขทะเบียนนักวิเคราะห์: 019994

ชาญชัย พันพานากิจ

นักวิเคราะห์ปัจจัยพื้นฐานด้านตลาดทุน และทางเทคนิค
เลขทะเบียนนักวิเคราะห์: 064045

ธนัฐธ เกิดเนตร

ผู้ช่วยนักวิเคราะห์



ที่มา : ASPS Research

สถานะของนักลงทุน

	All Futures Long(Short) Position : Contract			Accumulated Long(Short)		
	Long	Short	Net	2 Days	1 Weeks	1 Months
Institution	308,956	311,754	-2,798	-4,223	28,271	-50,667
Foreign	609,383	557,286	52,097	48,405	58,486	-112,568
Retail	546,008	595,307	-49,299	-44,182	-86,757	163,235

	SET50 Futures Long(Short) Position : Contract			Accumulated Long(Short)		
	Long	Short	Net	2 Days	1 Weeks	1 Months
Institution	60,016	61,045	-1,029	-1,172	-3,216	-13,258
Foreign	409,058	363,227	45,831	49,626	46,513	-54,043
Retail	123,218	168,020	-44,802	-48,454	-43,297	67,301

	Single Stock Futures Long(Short) Position : Contract			Accumulated Long(Short)		
	Long	Short	Net	2 Days	1 Weeks	1 Months
Institution	232,617	235,985	-3,368	-5,562	18,073	11,870
Foreign	196,473	189,975	6,498	-1,862	15,996	-62,638
Retail	383,052	386,182	-3,130	7,424	-34,069	50,768

	Metal Futures Long(Short) Position : Contract			Accumulated Long(Short)		
	Long	Short	Net	2 Days	1 Weeks	1 Months
Institution	1,272	857	415	-668	-1,059	269
Foreign	2,996	3,007	-11	-572	-9,783	3,840
Retail	3,855	4,259	-404	1,240	10,842	-4,109

	Call Option Long(Short) Position : Contract			Accumulated Long(Short)		
	Long	Short	Net	2 Days	1 Weeks	1 Months
Institution	930	478	452	493	537	-814
Foreign	492	599	-107	-152	-327	13
Retail	10,029	10,374	-345	-341	-210	863

	Put Option Long(Short) Position : Contract			Accumulated Long(Short)		
	Long	Short	Net	2 Days	1 Weeks	1 Months
Institution	268	27	241	1,051	1,761	3,826
Foreign	302	408	-106	126	569	844
Retail	5,142	5,277	-135	-1,177	-2,330	-4,670



SET50 OVERVIEW

การรายงาน FED Minutes เดือน ธ.ค. ที่ส่งสัญญาณชะลอการปรับขึ้นดอกเบี้ยเชิงรุก แต่ยังคงขึ้นดอกเบี้ยแบบค่อยเป็นค่อยไปเพื่อลดความเสี่ยงเศรษฐกิจสหรัฐฯเข้าสู่ภาวะ Hard Landing ซึ่งเป็นประเด็นที่ตลาดรับรู้ไปแล้วหนุนให้ตลาดหุ้นสหรัฐฯฟื้นตัวขึ้นในช่วง xxx แต่อย่างไรก็ตามสัญญาณเศรษฐกิจสหรัฐฯล่าสุดที่ส่งสัญญาณชะลอตัวทั้งในส่วนดัชนี ISM ภาคผลิตของสหรัฐฯเดือน ธ.ค. ที่ 48.4 ชะลอลงจากเดือนก่อน 49.0 สะท้อนภาคการผลิตสหรัฐฯอยู่ในโหมดชะลอตัวกดดันต่อราคาน้ำมันดิบวานนี้ปรับฐานแรง 5.19% ซึ่งยังน่าจะเป็นแรงกดดันต่อหุ้นกลุ่มพลังงานและปิโตรฯในวันนี้ ส่วนประเด็นอื่นๆในระยะสั้นยังเชื่อว่า DELTA จะสร้างความผันผวนต่อดัชนี SET50 โดนปัจจุบันมีสัญญาณเฝ้าระวัง หลังจากระดับสถานะคงค้าง DELTA ใน Single Stock Futures เร่งตัวมาที่ 1355 สัญญา ซึ่งถือเป็นระดับใกล้จุดสูงสุดเดิมที่ 1378 สัญญา อาจทำให้การ Take Profit เกิดขึ้นได้ตลอดเวลาซึ่งจะสร้างแรงกระเพื่อมมายัง SET50 Index อย่างหลีกเลี่ยงไม่ได้ ทั้งนี้ทุก 1% ของ DELTA มีเปลี่ยนแปลงผลต่อ SET50 0.85 จุด ภายใต้ปัจจัยแวดล้อมข้างต้นคาด SET50 Index วันนี้แกว่งพักตัวในกรอบ 1000-1015 จุด

SET50 INDEX FUTURES

Direction Trading: ราคาน้ำมันปรับลงกดดันต่อหุ้นในกลุ่มพลังงาน ขณะที่ความผันผวนของ DELTA ที่มีอยู่ทำให้ SET50 พักตัวแนะนำ Trading ในกรอบ 998-1008 จุด และ Short กรอบบน

Spread Trading: คาดการณ์ Spread ระหว่าง S50M23 ลบด้วย S50H23 ณ วันที่ 30 มี.ค. 2565 จะเท่ากับ -1.64 จุด ปัจจุบันอยู่ที่ -3.30 ยังไม่กว้างมากพอให้เปิดสถานะใดๆ

SET50 Option: แนะนำรอ Long S50H23P1025 ที่ 25 จุด (SET50 = 1015 จุด) เป้าทำกำไร 35 จุด (SET50 = 1005 จุด) และ Cut Loss 3 จุด จากทุน คาด SET50 ผันผวน

S50H23 (30 MIN CHART)

	แนวรับ	แนวต้าน
SET50	1000	1015
S50H23	998	1008

* ภายใต้สภาวะที่ตลาดเผชิญกับความผันผวนสูง ฝ่ายวิจัยจึงเพิ่มช่องทางติดตามคำแนะนำกลยุทธ์การซื้อขายระหว่างวันผ่าน 2 ช่องทาง คือ

* แอปพลิเคชัน “ASP Smart”



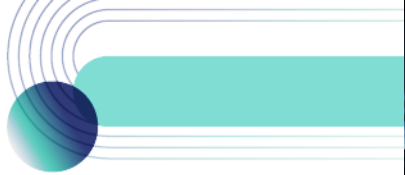
* Telegram “Asia plus group”

Follow now



Asia Plus Group

TECHNICAL COMMENT



ที่มา: สายงานวิจัย บล. เอเชีย พลัส

S50H23 ยังอยู่ในช่วงพักตัวในกรอบ Sideway Down ระยะสั้น มองกรอบการเคลื่อนไหวที่ 998-1008 จุด

	Last	1Yr Hist. Volatility	2Week Hist. Volatility
SET50 Index	996.07	11.45095	9.393952

Call Option

	Premium	Chg	Break Even	Intrinsic Value	Time Value	All-in-Premium	Theory Price	Volume	Open Interest	Implied Volatility	Delta	Effective Gearing	Time Decay
S50H23C1025	7.20	3.20	> 1032.2	0.00	7.20	3.63%	7.98	841	3720	9.26	0.26	36.11	0.0
S50H23C1000	16.10	5.70	> 1016.1	0.00	16.10	2.01%	16.59	1429	2768	9.49	0.46	28.22	0.0
S50H23C975	31.00	10.10	> 1006	21.07	9.93	1.00%	30.11	408	1721	10.22	0.65	20.91	0.0
S50H23C950	48.90	12.90	> 998.9	46.07	2.83	0.28%	48.38	15	289	10.15	0.81	16.57	0.0
S50H23C925	69.30	12.30	> 994.3	71.07	#N/A N/A	-0.18%	70.18	1	92	8.14	0.96	13.74	0.0

Put Option

	Premium	Chg	Break Even	Intrinsic Value	Time Value	All-in-Premium	Theory Price	Volume	Open Interest	Implied Volatility	Delta	Effective Gearing	Time Decay
S50H23P1025	26.40	-13.60	< 998.6	28.93	#N/A N/A	0.25%	28.88	23	545	#N/A N/A	-1.00	-37.73	0.0
S50H23P1000	4.50	-10.50	< 995.5	3.93	0.57	-0.06%	4.48	1374	6280	6.79	-0.78	-172.10	0.0
S50H23P975	0.20	-0.90	< 974.8	0.00	0.20	-2.14%	0.00	1274	10605	16.56	-0.04	-200.15	0.0
S50H23P950	0.10	0.00	< 949.9	0.00	0.10	-4.64%	0.00	66	12178	28.91	-0.01	-132.25	0.0
S50H23P925	0.10	0.00	< 924.9	0.00	0.10	-7.15%	0.00	0	11738	42.66	-0.01	-92.84	-0.1

ที่มา: สายงานวิจัย บล. เอเชีย พลัส

ภาพรวมการซื้อขาย SET50 INDEX

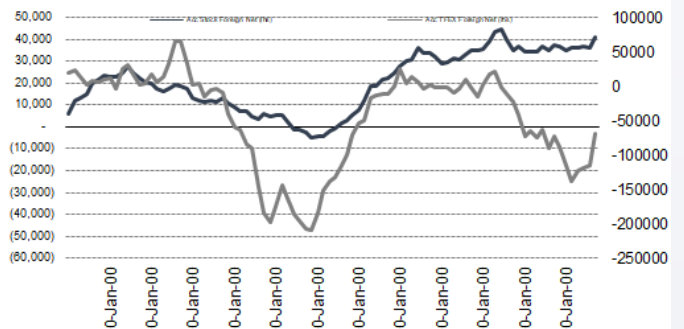
UNDERLYING	Close	Chg	%Chg	สรุปการซื้อขาย
SET50	1005.24	-4.95	-0.49%	30/12/22

Symbol	Settle	Cha	%Chg	Vol.	OI	OI Cha
S50V22	974.87	0.0	0.0%	24	145	0
S50X22	985.61	0.0	0.0%	12	48	0
S50Z22	1007.94	0.0	0.0%	51,620	77,901	-57,703
S50H23	1007.30	4.9	0.5%	204,097	511,568	12,836
S50M23	1004.40	4.9	0.5%	25,649	34,877	-117
S50U23	998.60	5.0	0.5%	4,788	14,675	-885

SET50 Futures Long(Short) : สัปดาห์	สะสม Long(Short)					
	Long	Short	Net	2 วัน	2 สัปดาห์	1 เดือน
สถาบัน	31,174	31,785	-611	-1,172	-10,637	-13,258
ต่างชาติ	118,870	95,735	23,135	49,626	5,933	-54,043
รายย่อย	87,413	109,937	-22,524	-48,454	4,704	67,301

ที่มา: สายงานวิจัย บล. เอเชีย พลัส

ความสัมพันธ์สถานะของนักลงทุนต่างประเทศ ในตราสารอนุพันธ์ และ SET50 FUTURES



ที่มา: สายงานวิจัย บล. เอเชีย พลัส

คาดการณ์ SPREAD ณ สิ้นเดือนจาก ASPS MODEL

SET50 ที่ระดับค่า PER ต่างๆ



เป้าหมาย Spread ซีรียโกล - ซีรียโกล

	S50F23	S50G23	S50H23	S50J23	S50K23	S50M23
	ณ 30 ม.ค.66	ณ 27 ก.พ.66	ณ 30 มี.ค.66	ณ 27 เม.ย.66	ณ 30 พ.ค.66	ณ 29 มิ.ย.66
S50F23						
S50G23	-3.33					
S50H23	-5.93	-2.60				
S50J23	-9.70	-6.37	-3.37			
S50K23	-9.81	-6.47	-3.06	0.31		
S50M23	-8.80	-5.45	-1.64	1.73	1.42	

*สมมติฐานอัตราดอกเบี้ยนโยบายระหว่าง เม.ย. - มิ.ย. 66 เท่ากับ 1.75%

ที่มา: สายงานวิจัย บล. เอเชีย พลัส

SET 50 Sensitivity

(ค่า)	ม.ค. 66E	มี.ค. 66E	เม.ย. 66E	พ.ค. 66E	มิ.ย. 66E	ก.ย. 66E	ธ.ค. 66E
PER 15.5	888	902	908	915	922	942	963
PER 16	917	931	938	945	952	973	994
PER 16.5	945	960	967	974	981	1,003	1,025
PER 17	974	989	996	1,004	1,011	1,033	1,056
PER 17.5	1,003	1,018	1,026	1,033	1,041	1,064	1,087
PER 18	1,031	1,047	1,055	1,063	1,071	1,094	1,118
PER 18.5	1,060	1,076	1,084	1,092	1,100	1,125	1,149
PER 19	1,088	1,105	1,113	1,122	1,130	1,155	1,180

ที่มา: สายงานวิจัย บล. เอเชีย พลัส

SINGLE STOCK FUTURES

Long PLANBH23

การไต่ระดับขึ้นของอัตรากำไรใช้สื่อกลับสู่ระดับ 65-70% จากลูกค้าในหลาย Segment ที่เริ่มเตรียมความพร้อมในการกลับมาลงสื่อ หนุน Eyeballs ต่อป้ายโฆษณาปรับตัวขึ้น โดยปี 2566 คาดกำไรอยู่ที่ 841 ล้านบาท เดบิต 33%YoY

ด้านราคาหุ้นอยู่ในช่วง Sideway Up โดยระยะสั้นเกิดสัญญาณบวกจาก MACD ตัดเส้น Signal Line ขึ้นสดๆร้อนๆ จากอดีตที่ผ่านมามากเป็นสัญญาณการปรับขึ้นรอบใหม่

กลยุทธ์การลงทุน

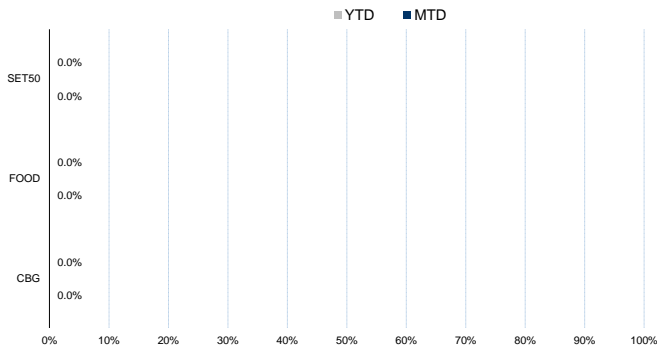
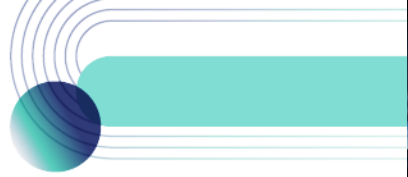
รอ Long PLANBH23 ที่ 7.70 บาท เป้าทำกำไร 8.00 บาทและ Cut Loss ที่ 7.50 บาท

Future							Underlying			
Future	Settle Price	Basis	Vol	OI	OI Change	Leverage	Upside	PER 66F	PBV 66F	EPS GROWTH 66F
CBGH23	95.46	-1.29	333	3424	12	6.56	21.28%	28.15	7.61	31.67%

ที่มา: สายงานวิจัย บล. เอเชีย พลัส

HISTORICAL PRICE

TECHNICAL CHART



ที่มา: สายงานวิจัย บล. เอเชีย พลัส



ที่มา: สายงานวิจัย บล. เอเชีย พลัส

Long HMPRO23

กำไรจะเติบโตแรงในงวด 4Q65 จาก ยอดขายที่คาดว่าจะเติบโตแรง จากการเข้าสู่ช่วง High Season ของกลุ่มค้าปลีกฯ เนื่องจากเป็นช่วงที่มีการท่องเที่ยว และการจับจ่ายใช้สอยมากที่สุด รวมถึงสินค้าวัสดุก่อสร้าง/ตกแต่งบ้าน จะกลับมาขายได้ดีมากขึ้นอีกครั้ง

ภาพทางเทคนิค ยก Low และ ยก High พร้อมการ Breakout กรอบบน Sideway ส่งสัญญาณเปิด Upside มีโอกาสขยับขึ้นต่อ เป้าหมายทำกำไรอยู่บริเวณ 15.50/16.00 บาท

กลยุทธ์การลงทุน

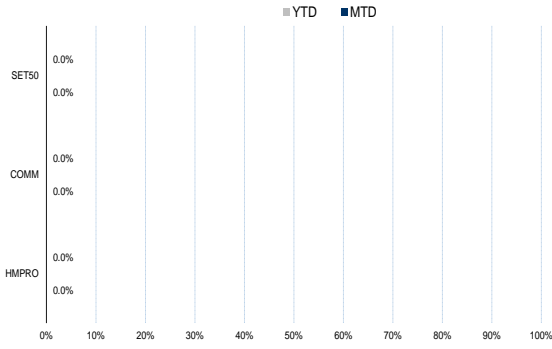
แนะนำ Long HMPROH23 บริเวณ 15.30 บาท เป้าทำกำไร 16.00 บาท และ Cut Loss 0.20 บาทจากทุน

Future							Underlying			
Future	Settle Price	Basis	Vol	OI	OI Change	Leverage	Upside	PER 66F	PBV 66F	EPS GROWTH 66F
HMPROH23	15.75	0.25	237	3492	231	9.59	22.22%	27.95	7.78	12.07%

ที่มา: สายงานวิจัย บล. เอเชีย พลัส

HISTORICAL PRICE

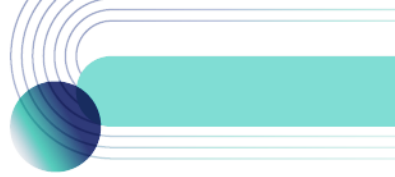
TECHNICAL CHART



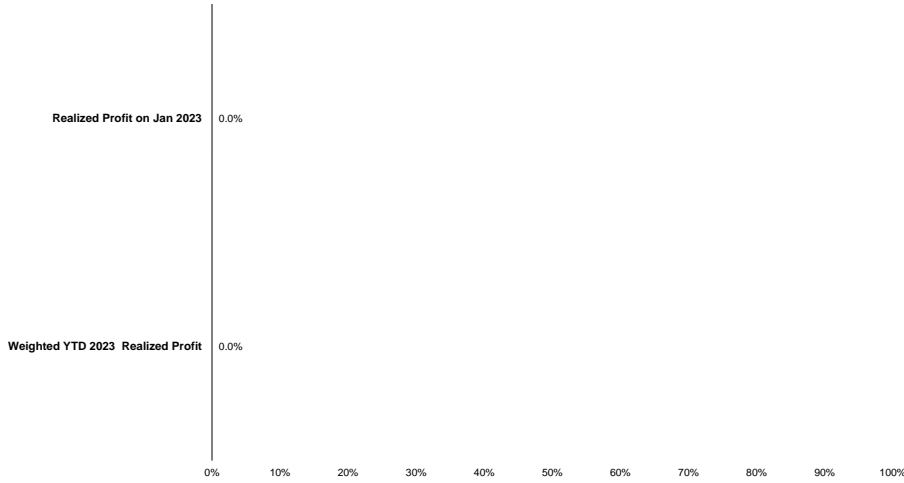
ที่มา: สายงานวิจัย บล. เอเชีย พลัส



ที่มา: สายงานวิจัย บล. เอเชีย พลัส



TRACKING PERFORMANCE



หมายเหตุ การคำนวณผลตอบแทนจะใช้ราคาเปิดในวันแนะนำเป็นต้นทุน เทียบกับราคาปิดล่าสุด เป็นผลตอบแทนสะสมจนกว่าจะถึงวันที่ฝ่ายวิจัยแนะนำให้ปิดสถานะทำกำไร/ตัดขาดทุน

ที่มา: สายงานวิจัย บล. เอเชีย พลัส

TOP 20 MOST ACTIVE VOLUME

	Future	Settle Price	Basis	Vol	OI	OI Change	Leverage	Resistance	Support	
1	TTBH23	1.41	1.41	31,338	62,970	8,776		1.41	1.41	
2	ESSOH23	12.62	12.6	12,875	13,928	1,651	9	12.90	12.62	
3	SIRIH23	1.72	1.76	8,808	188,039	638	15	1.78	1.72	
4	WHAH23	4.08	4.08	6,731	19,463	196	9	4.10	4.08	
5	BAMH23	15.99	15.8	4,488	15,005	951		16.26	15.90	
6	CHGH23	3.64	3.68	4,001	5,540	-	2,999	13	3.66	3.69
7	COM7H23	33.3	34	3,892	12,812	-	2,480	5	33.21	33.00
8	GUNKULH23	5.31	5.25	3,612	210,109	-	1,476	19	5.60	5.31
9	AAVH23	3.05	3.06	3,481	34,811	1,912	8	3.19	3.04	
10	THANH23	4.13	4.16	2,520	38,221	-	1,480	4	4.14	4.02
11	TUH23	16.73	16.9	2,323	22,190	-	1,353	9	17.06	16.70
12	AOTH23	75.39	75	2,231	3,512	456	11	75.67	75.35	
13	APH23	11.65	11.6	2,038	3,089	37	14	11.90	11.65	
14	BEMH23	9.76	9.8	1,640	6,432	-	1,390	13	9.91	9.66
15	BCPGH23	10.2	10.2	1,618	38,724	1,216	4	10.28	10.20	
16	TKNH23	11.7	11.6	1,616	12,295	1,529	5	11.80	11.65	
17	BCHH23	20.65	20.5	1,582	2,247	1,119	16	20.75	20.65	
18	BCPH23	31	31.5	1,566	4,556	-	39	12	31.95	31.00
19	PLANBH23	7.5	7.6	1,501	42,461	501	7	7.41	7.07	
20	HANAH23	51.39	51.5	1,364	3,992	-	609	7	52.25	49.22

ที่มา: สายงานวิจัย บล. เอเชีย พลัส



GOLD FUTURES

ราคาทองคำตลาดสหรัฐ ณ วันที่ 30 ธ.ค. 2565 เติบโตปรับขึ้นมาปิดตลาดอยู่ที่ 1,824 เหรียญฯ ขณะที่ราคาตลาดปีที่ผ่านมา แทบไม่ได้เปลี่ยนแปลงจากราคาเปิดเมื่อต้นปีก่อนที่ 1,828 เหรียญฯ สำหรับแนวโน้มปี 2566 ราคาทองคำล่าสุดเข้าวันนี้ 3 ม.ค. 2565 ขยับขึ้นต่อเนื่องมายืนบริเวณ 1,831 เหรียญฯ (ณ เวลา 7.45 น.) มีแรงหนุนจากค่าเงินดอลลาร์สหรัฐอ่อนค่า ท่ามกลางคาดการณ์ที่ว่าธนาคารกลางสหรัฐ (เฟด) อาจชะลอการปรับขึ้นอัตราดอกเบี้ย รวมถึงความกังวลในเชิงภูมิรัฐศาสตร์ระหว่างประเทศที่ทำให้เกิดแรงหนุนเข้าซื้อทองคำในฐานะสินทรัพย์ปลอดภัย โดยสัปดาห์นี้ ให้นำหนักไปที่รายงานการประชุมเฟด และตัวเลขการจ้างงานสหรัฐ เพื่อหาสัญญาณเกี่ยวกับทิศทางดอกเบี้ยของเฟดในระยะถัดไป

กลยุทธ์การลงทุน

ราคาทองคำ GFG23 เมื่อคืนวันศุกร์ที่ผ่านมา (30 ธ.ค. 2565) ลดลง 40 บาท ปิดที่ 29,830 บาท (1,821 เหรียญฯ) ต่ำกว่าราคาทองคำตลาด Spot ล่าสุดที่เคลื่อนไหวบริเวณ 1,831 เหรียญฯ คาดราคา GFG23 วันนี้จะอยู่ในกรอบ 29,850-30,200 บาท เนื่องจากยังไม่เห็นปัจจัยขับเคลื่อนใหม่ โดยสัปดาห์นี้รอดูตัวเลขการจ้างงานสหรัฐ และรายงานการประชุมเฟด จึงคงแนะนำให้นักลงทุนเล่น Trading GFG23 บริเวณ 1,820-1,840 เหรียญฯ หรือ 29,820-30,140 บาท แต่หากราคาขยับขึ้นไปแตะกรอบบนแนะนำให้รอเปิดสถานะ Short GFG23 และกำหนดจุด Cut Loss ไว้ 100 บาทจากทุน เพื่อป้องกันความเสี่ยงหากราคาทองคำเคลื่อนไหวผิดจากคาด

อินดิก GOLD SPOT



ที่มา: สายงานวิจัย บล. เอเชีย พลัส

Gold Futures

FUTURES	Last	Chg	%Chg	Vol	OI	OI Chg
GFG23	29,830	50	0.17	116	429	80
GFJ23	29,880	20	0.07	36	185	13
GFM23	29,960	40	0.13	1	1	0

Mini Gold Futures

	Last	Chg	%Chg	Vol	OI	OI Chg
GF10G23	29,900	100	0.34	2,743	7,843	534
GF10J23	29,940	100	0.34	754	2,105	-13
GF10M23	29,980	100	0.33	50	40	0

ที่มา: สายงานวิจัย บล.เอเชีย พลัส

หมายเหตุ : ราคาปิดของ Gold Futures (Night Session) Settle ณ เวลา 22.00 น. และปริมาณการซื้อขายเกิดขึ้นในช่วงเวลา 19.30-22.30 น.



GOLD TECHNICAL

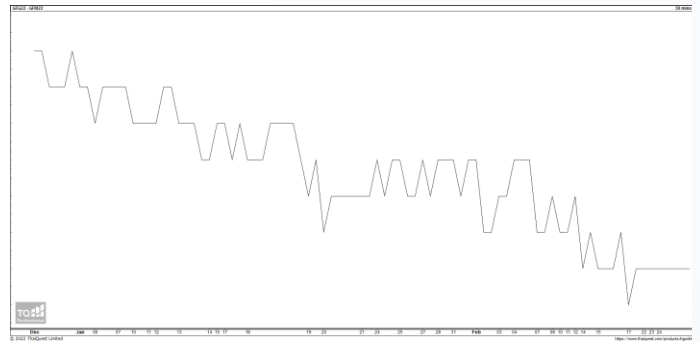
ทิศทางราคาทองคำ ขยับขึ้นต่อ เกิดแท่งเทียน Bullish Breakout สนับสนุนการฟื้นตัวด้วยเส้น EMA 10 วัน เป็นแนวรับที่แกร่ง ส่งสัญญาณเปิด Upside คาดเปลี่ยนกรอบ Trading เป็นกรอบการเคลื่อนไหวในช่วง \$1780-\$1810

การแปลงราคาทองคำให้เป็นบาท

	FX (บาท/ USD)				
	34.00	34.25	34.50	34.75	35.00
1,600	25,858	26,048	26,238	26,428	26,618
1,630	26,343	26,536	26,730	26,924	27,117
1,660	26,828	27,025	27,222	27,419	27,617
1,690	27,312	27,513	27,714	27,915	28,116
1,720	27,797	28,002	28,206	28,410	28,615
1,750	28,282	28,490	28,698	28,906	29,114
1,780	28,767	28,978	29,190	29,401	29,613
1,810	29,252	29,467	29,682	29,897	30,112
1,840	29,737	29,955	30,174	30,393	30,611

ที่มา: สายงานวิจัย บล. เอเชีย พลัส

SPREAD ระหว่าง GFV22 – GFJ23



ที่มา: สายงานวิจัย บล. เอเชีย พลัส

คำนวณกำไรขาดทุนของ GOLD FUTURES

นักลงทุนรายย่อย

(ค่าธรรมเนียม 490.10 บาท/สัญญา/ข้าง)

ราคาปิด future	เปลี่ยนแปลง	กำไร (ขาดทุน)	ค่าธรรมเนียม+ VAT (บาท)	กำไร (ขาดทุน)สุทธิ
30,120.00	250.0	12,500	(1,049)	11,451
30,070.00	200.0	10,000	(1,049)	8,951
30,020.00	150.0	7,500	(1,049)	6,451
29,970.00	100.0	5,000	(1,049)	3,951
29,920.00	50.0	2,500	(1,049)	1,451
29,870.00	0.0	-	(1,049)	(1,049)
29,820.00	-50.0	(2,500)	(1,049)	(3,549)
29,770.00	-100.0	(5,000)	(1,049)	(6,049)
29,720.00	-150.0	(7,500)	(1,049)	(8,549)
29,670.00	-200.0	(10,000)	(1,049)	(11,049)
29,620.00	-250.0	(12,500)	(1,049)	(13,549)

ที่มา: สายงานวิจัย บล. เอเชีย พลัส

คำนวณกำไรขาดทุนของ MINI GOLD FUTURES

นักลงทุนรายย่อย

(ค่าธรรมเนียม 98.10 บาท/สัญญา/ข้าง)

ราคาปิด future	เปลี่ยนแปลง	กำไร (ขาดทุน)	ค่าธรรมเนียม+ VAT (บาท)	กำไร (ขาดทุน)สุทธิ
30,050.00	250.0	2,500	(210)	2,290
30,000.00	200.0	2,000	(210)	1,790
29,950.00	150.0	1,500	(210)	1,290
29,900.00	100.0	1,000	(210)	790
29,850.00	50.0	500	(210)	290
29,800.00	0.0	-	(210)	(210)
29,750.00	-50.0	(500)	(210)	(710)
29,700.00	-100.0	(1,000)	(210)	(1,210)
29,650.00	-150.0	(1,500)	(210)	(1,710)
29,600.00	-200.0	(2,000)	(210)	(2,210)
29,550.00	-250.0	(2,500)	(210)	(2,710)

ที่มา: สายงานวิจัย บล. เอเชีย พลัส