

# MARKET TALK

## กลยุทธ์การลงทุน



### SET INDEX ขึ้นไม่ไหว

การประชุม ครม. วานนี้ 3 ประเด็นที่รอได้แก่ ค่าแรงขั้นต่ำ , อัตราค่าไฟฟ้ารอบใหม่ และ EASY E-RECEIPT ยังไม่มีความชัดเจน ขณะที่บีแบงกดดับในกลุ่มสถาบันการเงินจากความกังวลเรื่องนโยบายแก้ปัญหานี้ของรัฐบาล ภาวะดังกล่าวทำให้ SET INDEX วานนี้ ปรับตัวลดลงต่อ จนเริ่มถูกมองว่าตลาดหุ้นบ้านเราเข้าสู่ BEAR MARKET ประเมินทิศทางในช่วงสั้น เห็นว่าตลาดหุ้นบ้านเราอยู่ในสภาวะที่ขึ้นได้ยาก ปัจจัยหลักมาจาก TURNOVER ที่ต่ำกว่าที่ควรจะเป็นมาก (ด้วยขนาด MARKET CAP ปัจจุบันมูลค่าการซื้อขายควรอยู่ที่ประมาณ 4.9 - 5 หมื่นล้านบาท/วัน) ซึ่งภาวะดังกล่าวทำให้สัดส่วนของมูลค่าการทำ SHORT SELL และการซื้อขายผ่าน PROGRAM TRADE สูงขึ้นอย่างมีนัยสำคัญ และที่สำคัญหากมองในภาพของการซื้อ-ขายสุทธิ ยังพบว่ายังมีเงินไหลออกจากนักลงทุนต่างชาติต่อเนื่อง

SET INDEX อยู่ในภาวะที่ปรับตัวขึ้นได้ยาก และดูเหมือนจะผันผวนได้ง่ายขึ้นหากมูลค่าการซื้อขาย ไม่กลับมา SET INDEX วันนี้คาดอยู่ในกรอบ 1366 - 1377 จุด หุ้น TOP PICK เลือก CPN, TISCO และ SIRI

🕒 13 ธันวาคม 2566

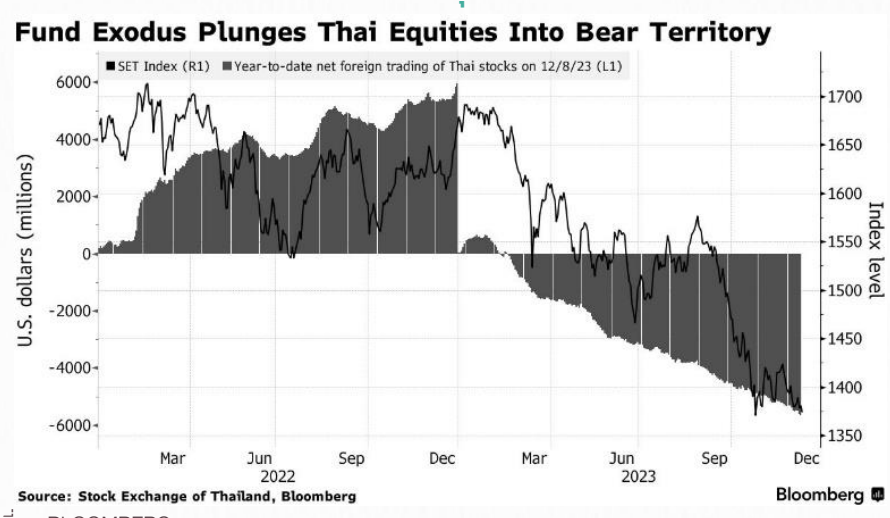
**Support & resistance**

แนวรับ	1,366 จุด
แนวต้าน	1,377-1,383 จุด

**top picks**

CPN	FV@B 83.00
SIRI	FV@B 2.20
TISCO	FV@B 109.00

### BLOOMBERG ชีตตลาดหุ้นไทยจ่อเข้า 'ตลาดหมี'



### Research Division

บริษัทหลักทรัพย์ เอเชีย พลัส

เกิดศักดิ์ กวีธีระธรรม

นักวิเคราะห์ปัจจัยพื้นฐานด้านตลาดทุน และทางเทคนิค  
เลขทะเบียนนักวิเคราะห์: 004132

ภราดร เตียรณปราโมทย์

นักวิเคราะห์ปัจจัยพื้นฐานด้านหลักทรัพย์  
เลขทะเบียนนักวิเคราะห์: 075365

ภวัต ภัทรภาพศ์

นักวิเคราะห์ปัจจัยพื้นฐานด้านหลักทรัพย์  
เลขทะเบียนนักวิเคราะห์: 117985

สิริลักษณ์ พันธวงศ์

ผู้ช่วยนักวิเคราะห์

ข้อมูลในเอกสารฉบับนี้ รวบรวมมาจากแหล่งข้อมูลที่น่าเชื่อถือ อย่างไรก็ดี บริษัทหลักทรัพย์ เอเชีย พลัส จำกัด ไม่สามารถที่จะยืนยันหรือรับรองความถูกต้องของข้อมูลเหล่านี้ได้ ไม่ว่าประการใดๆ บทวิเคราะห์ในเอกสารนี้ จัดทำขึ้นโดยอ้างอิงหลักเกณฑ์ทางวิชาการเกี่ยวกับหลักการวิเคราะห์ และมิได้เป็นการชี้นำ หรือเสนอแนะให้ซื้อหรือขายหลักทรัพย์ใดๆ การตัดสินใจหรือขายหลักทรัพย์ใดๆ ของผู้อ่าน ไม่ว่าจะเกิดจากการอ่านบทความในเอกสารนี้หรือไม่ก็ตาม ล้วนเป็นผลจากการใช้วิจารณญาณของผู้อ่าน โดยไม่มีส่วนเกี่ยวข้องกับหรือพบนะผูกพันใดๆ กับ บริษัทหลักทรัพย์ เอเชีย พลัส จำกัด ไม่พ่วงกรณี



# MARKET TALK

## กลยุทธ์การลงทุน

### ตลาดหุ้นนอกติดต่อนื่อง จากแรงคาดหวังดอกเบี้ยขาขึ้นจบ

วานนี้ตลาดหุ้นสหรัฐฯ ปิดตัวในแดนบวกที่ 0.5% - 0.7% โดยปรับตัวขึ้นต่อเนื่องเป็นวันที่ 5 ขณะที่ดัชนี VIX ลดลงเหลือ 12 จุด ซึ่งเป็นระดับต่ำสุดของปี สะท้อนความกล้าลงทุนมากที่สุดในการลงทุนหุ้นสหรัฐฯ จากความคาดหวังว่าวัฏจักรดอกเบี้ยขาขึ้นจบลงแล้ว

#### ผลตอบแทนของสินทรัพย์ต่างๆ

	Last	%Chg	%MTD	%YTD
<b>America</b>				
NASDAQ	14,533.40	0.70%	2.16%	8.86%
S&P	4,642.62	0.44%	1.64%	20.92%
Russel	1,881.61	0.11%	0.01%	6.83%
DJIA	36,577.94	0.48%	1.74%	8.35%
<b>Europe</b>				
FTSE 100	7,542.77	0.03%	1.19%	1.22%
DAX	16,791.74	0.02%	3.55%	10.60%
Euro Stoxx 50	4,536.61	0.08%	3.52%	9.59%
CAC 40	7,543.55	0.11%	3.18%	6.33%
<b>ASIA</b>				
Philippines	6,292.39	1.03%	1.10%	4.17%
Indonesia	7,125.31	0.52%	0.63%	4.01%
Australia	7,235.29	0.50%	2.09%	2.79%
Japan	32,843.70	0.16%	1.92%	35.86%
Malaysia	1,447.12	0.05%	0.39%	3.23%
Korea	2,535.27	0.39%	0.00%	3.36%
China	3,003.44	0.40%	0.87%	2.78%
Hong Kong	16,374.50	1.07%	3.92%	7.22%
Thailand	1,373.92	0.51%	0.45%	7.66%

	Last	%Chg	%MTD	%YTD
Dollar Index	103.79	-0.24%	0.28%	0.26%
EURO/USD	1.08	0.32%	-0.82%	0.88%
USD/THB	35.66	-0.92%	-1.33%	-2.96%
Gold Spot	1,979.76	-0.11%	-2.78%	8.54%

\*ข้อมูล หมายถึงค่าเงินบาท

	Last	%Chg	%MTD	%YTD
<b>BOND (US)</b>				
2 Year	4.73	0.40%	0.99%	6.80%
5 Year	4.22	-0.88%	-1.05%	5.43%
10 Year	4.20	-0.88%	-2.82%	8.51%
<b>BOND (TH)</b>				
1 Year TH	2.37	-0.02%	-0.30%	73.32%
10 Year TH	2.85	-0.65%	-3.99%	7.84%

ที่มา: BLOOMBERG, สายงานวิจัย บล. เอเชีย พลัส

#### หุ้นสหรัฐฯ เกิดความกล้ามากที่สุดของปี



ที่มา: TRADINGVIEW, สายงานวิจัย บล. เอเชีย พลัส

นอกจากนี้ยังมีปัจจัยหนุนจากทิศทางเงินเฟ้อสหรัฐฯที่ปรับตัวลดลงเข้าสู่กรอบเป้าหมาย โดยในเดือน พ.ย. อยู่ที่ +3.1%YOY ตามคาด ชะลอลงจากเดือนก่อนที่ +3.2%YOY ขณะที่การประชุม FED คืนนี้ (14 ธ.ค. เวลา 2.00 น. ตามเวลาประเทศไทย) ตลาดคาดว่าจะมีโอกาสสูงถึง 98% ที่ FED จะคงดอกเบี้ยไว้ที่ 5.50% ซึ่งถือเป็นแรงผลักดันให้เม็ดเงินไหลเข้าสู่สินทรัพย์เสี่ยงมากขึ้น อย่างไรก็ตาม FED และ ECB ที่มีการทำ QT ในช่วงที่ผ่านมา อาจเป็นการสกัดกั้นผลตอบแทนในตลาดหุ้นต่างประเทศได้ ซึ่งสวนทางกับบ้านเราที่ไม่ได้มีการทำ QT แต่อย่างใด

#### เงินเฟ้อสหรัฐฯ พ.ย. +3.1% ตามคาด

Time	Cur.	Imp.	Event	Actual	Forecast	Previous
Tuesday, December 12, 2023						
20:30	USD	☆☆☆	Core CPI (YoY) (Nov)	4.0%	4.0%	4.0%
20:30	USD	☆☆☆	Core CPI (MoM) (Nov)	0.3%	0.3%	0.2%
20:30	USD	☆☆☆	Core CPI Index (Nov)	312.25		311.37
20:30	USD	☆☆☆	CPI (MoM) (Nov)	0.1%	0.0%	0.0%
20:30	USD	☆☆☆	CPI (YoY) (Nov)	3.1%	3.1%	3.2%

ที่มา: INVESTING, สายงานวิจัย บล. เอเชีย พลัส

#### คาดคืนนี้ FED หดขึ้นดอกเบี้ย

CME FEDWATCH TOOL - MEETING PROBABILITIES										
MEETING DATE	325-350	350-375	375-400	400-425	425-450	450-475	475-500	500-525	525-550	550-575
12/13/2023				0.0%	0.0%	0.0%	0.0%	0.0%	98.2%	1.8%
1/31/2024	0.0%	0.0%	0.0%	0.0%	0.0%	0.0%	0.0%	6.1%	92.2%	1.7%
3/20/2024	0.0%	0.0%	0.0%	0.0%	0.0%	0.0%	2.6%	42.3%	54.2%	1.0%
5/1/2024	0.0%	0.0%	0.0%	0.0%	1.4%	25.0%	49.0%	24.1%	0.4%	
6/12/2024	0.0%	0.0%	0.0%	1.1%	18.7%	42.6%	30.7%	6.7%	0.1%	
7/31/2024	0.0%	0.0%	0.7%	12.7%	34.5%	34.8%	14.9%	2.4%	0.0%	
9/18/2024	0.0%	0.5%	9.5%	28.6%	34.7%	20.2%	5.7%	0.7%	0.0%	
11/7/2024	0.0%	0.3%	5.5%	20.2%	32.0%	26.6%	12.1%	2.9%	0.3%	0.0%
12/18/2024	0.2%	4.0%	16.0%	28.6%	28.2%	16.3%	5.6%	1.1%	0.1%	0.0%

ที่มา: FED WATCH TOOL, สายงานวิจัย บล. เอเชีย พลัส

สำหรับเงินเฟ้อในระยะถัดไปมีโอกาสปรับตัวลดลงตามราคาพลังงาน โดยราคาน้ำมันดิบ WTI ยังร่วงลงเรื่อยๆ ที่ -9.5%MTD อีกทั้งวันนี้ดิ่งลงราว -3.6% จากความกังวลภาวะ OVERSUPPLY หลัง OPEC+ ปรับลดกำลังการผลิต 2.2 ล้านบาร์เรล/วันใน 1Q67 เป็นไปในลักษณะของการสมัครใจของประเทศสมาชิก แทนที่จะเป็นการกำหนดโควตาอย่างเป็นทางการ ซึ่งอาจทำให้การตรวจสอบเป็นไปได้ยาก

# MARKET TALK

## กลยุทธ์การลงทุน

### ผลตอบแทนของสินค้าโภคภัณฑ์

	Last	%Chg	%MTD	%YTD
BADI	2509	1.05%	-14.57%	65.61%
Newcastle Coal	143.75	-6.11%	7.68%	-45.33%
Cotton	81.05	-1.16%	2.08%	-2.78%
Natural Gas	2.288	-5.88%	-18.34%	-55.25%
กากถั่วเหลือง	401.4	-0.79%	-3.09%	-0.37%
ยางแท่ง	144	0.28%	0.49%	10.60%
Sugar	22.59	0.53%	-13.25%	26.13%
ยางแผ่น	168.8	2.12%	-1.09%	11.05%
WTI	68.73	-3.63%	-9.52%	-14.37%
ถั่วเหลือง	1342	-0.83%	-1.49%	-4.13%
Brent	73.38	-3.49%	-11.41%	-14.59%

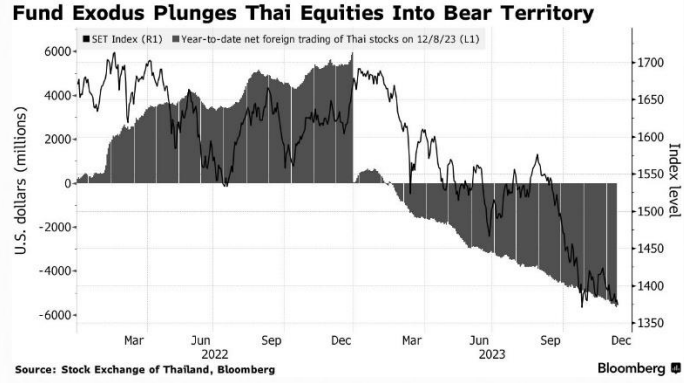
ที่มา: BLOOMBERG, สายงานวิจัย บล. เอเชีย พลัส

สรุป ตลาดหุ้นต่างประเทศปรับตัวขึ้นต่อเนื่อง จากแรงคาดหวังวัฏจักรดอกเบี้ยขาขึ้นจบลงแล้ว หลังเงินเฟ้อมีแนวโน้มชะลอลงเรื่อยๆ อีกทั้งราคาน้ำมันยังคงปรับตัวลงต่อเนื่อง อย่างไรก็ตามราคาน้ำมันที่ร่วงลงแรงอาจกดดันต่อ SET INDEX ได้ เนื่องจากตลาดหุ้นบ้านเรามีสัดส่วนหุ้นอิงราคา COMMODITY คิดเป็น 1 ใน 3 ของตลาดฯ

### SET INDEX เริ่มเข้าสู่ “ตลาดหมี” หลัง TURNOVER แห้งเหือด

วานนี้สำนักข่าว BLOOMBERG รายงานว่าตลาดหุ้นไทยจ่อเข้า 'ตลาดหมี' หรือ BEAR MARKET โดยตั้งแต่ ก.พ.65-ปัจจุบัน ดัชนีร่วงหนัก 20% ขณะที่หากพิจารณาตั้งแต่ต้นปี(YTD) ตลาดหุ้นไทยก็ปรับตัวลงมา 17.7% สวนทางกับตลาดหุ้นโลกที่ปรับตัวขึ้น 16.1%(YTD) ซึ่งสาเหตุหลักมาจากความเชื่อมั่นที่หายไปของนักลงทุน ทำให้มูลค่าซื้อขายเฉลี่ยต่อวันที่เบาบางลงเรื่อยๆ

### BLOOMBERG ชี้ตลาดหุ้นไทยจ่อเข้า 'ตลาดหมี'



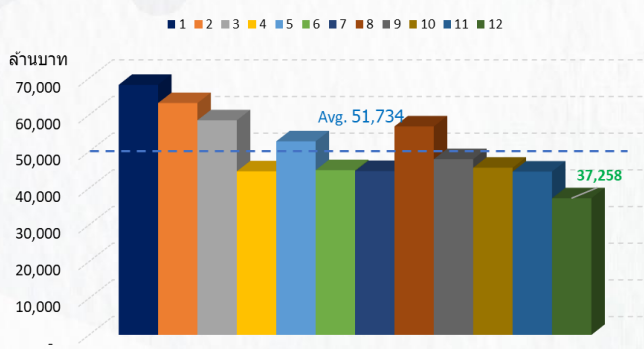
ที่มา: BLOOMBERG, สายงานวิจัย บล. เอเชีย พลัส

# MARKET TALK

## กลยุทธ์การลงทุน

เดือน ส.ค.66 ตลาดหุ้นไทย มูลค่าซื้อขายเฉลี่ยต่อวันที่เบาบางมากเหลือเพียง 3.76 หมื่นล้านบาทต่อวัน (คิดเป็น TURNOVER 54% ต่อปี) ต่ำสุดเมื่อเทียบกับทุกเดือนในปี และยิ่งต่ำกว่าค่าเฉลี่ยทั้งปีที่ระดับ 5.17 หมื่นล้านบาทต่อวัน

มูลค่าซื้อขายเดือน ส.ค. เบาบางมาก



ที่มา: SETSMART, สายงานวิจัย บล. เอเชีย พลัส (ณ 12/12/2566)

ขณะที่วันนี้ SET INDEX มีมูลค่าซื้อขายที่ระดับ 3.5 หมื่นล้านบาท ลดลง 24.7% จากค่าเฉลี่ยของมูลค่าซื้อขายเฉลี่ย 100 วันย้อนหลัง (ถือว่าน้อยสุดในเอเชีย)

ในมุมมอง SHORT SALE ก็มีปริมาณที่มากผิดปกติ โดนวันนี้มีปริมาณ SHORT SALE 4.2 พันล้านบาท (คิดเป็น 12% ของมูลค่าซื้อขาย) โดยรายชื่อหุ้นใน SET100 ที่ลงลึกถูก SHORT มาก คือหุ้นกลุ่มเสียประโยชน์จากการปรับขึ้นค่าแรง หุ้นมีหนี้สูง อาทิ CK STEC AWC SCGP MINT เป็นต้น

มูลค่าซื้อขายเบาบางไปมาก เมื่อเทียบกับประเทศอื่นๆ

Index	2Day	Value	Net Chg	%Chg	Δ AVAT	I	Time	Adv/Dcl	%Ytd
Asia/Pacific									
1) KSE-100		66390.63 d	+402.61	+0.61%	+124.82%	12/12	c		+64.25%
2) BBG APAC L/M		1141.28	+2.84	+0.25%	+44.72%	06:48		139 / 128	+6.82%
3) Jakarta Comp		7125.31	+36.52	+0.52%	+42.89%	12/12	c	257 / 304	+4.01%
4) Taiwan TAIEX		17450.63 d	+32.29	+0.19%	+28.51%	12/12	c	381 / 492	+23.43%
5) FTSE Malay KLCI		1447.12 d	+0.73	+0.05%	+10.05%	12/12	c	15 / 9	-3.23%
6) S&P BSE SENSEX 30		69551.03 d	-377.50	-0.54%	+7.14%	12/12	c	11 / 19	+14.32%
7) TOPIX		2353.16 d	-5.39	-0.23%	+3.68%	12/12	c	689 / 1384	+24.39%
8) NZX 50		11449.48 d	+66.90	+0.59%	+0.79%	06:27		27 / 13	-0.21%
9) NIKKEI 225		32843.70 d	+51.90	+0.16%	+0.76%	12/12	c	86 / 137	+25.86%
10) CSI 300		3426.80 d	+7.35	+0.21%	-1.52%	12/12	c	147 / 143	-11.49%
11) Shanghai Comp		3003.44 d	+12.00	+0.40%	-2.40%	12/12	c	1202 / 858	-2.78%
12) Shenzhen Comp		1868.10 d	+2.74	+0.15%	-5.07%	12/12	c	1685 / 1051	-5.44%
13) Nifty 50		20906.40 d	-90.70	-0.43%	-7.17%	12/12	c	19 / 30	+15.47%
14) MSE Top 20		37937.15	-1.18	+0.00%	-12.32%	12/12	c	8 / 6	+0.99%
15) HANG SENG		16374.50	+173.01	+1.07%	-14.64%	12/12	c	65 / 10	-17.22%
16) KOSPI		2535.27	+9.91	+0.39%	-21.75%	12/12	c	372 / 392	+13.36%
17) SE THAI		1373.92	-7.07	-0.51%	-24.71%	12/12	c	107 / 401	-17.66%

ที่มา: BLOOMBERG, สายงานวิจัย บล. เอเชีย พลัส

สรุป BLOOMBERG รายงานว่าตลาดหุ้นไทยจ่อเข้า 'ตลาดหมี' รวมถึงปัจจุบันมูลค่าซื้อขาย และ TURNOVER ที่หายไป ขณะเดียวกันนักลงทุนต่างชาติยังทยอยสุทธิหุ้นไทยต่อเนื่อง กดดันให้ตลาดหุ้นไทยขึ้นยากในช่วงนี้ คาดกรอบการเคลื่อนไหวของ SET INDEX วันที่ 1366-1377 จุด

# MARKET TALK

## กลยุทธ์การลงทุน

### เรื่องเล่าการแก้หนี้ครัวเรือน

วานนี้ที่ตึกไทยคู่ฟ้า ทางนายเศรษฐา ทวีสิน นายกรัฐมนตรี และรมว.คลัง กล่าววา รัฐบาลห่วงใยลูกหนี้ทุกกลุ่มและได้มีแนวทางช่วยเหลือลูกหนี้ทั้งมาตรการ ระยะสั้นและ ระยะยาว แบ่งได้ 4 กลุ่ม หลักๆ ดังนี้

1. ลูกหนี้ที่ได้รับผลกระทบจาก COVID-19 จนเป็น NPL : มาตรการนี้เน้นไปที่ SME และรายย่อย ในธนาคารของรัฐ อย่าง ออมสิน และ ธกส. ผ่านการปรับปรุงโครงสร้าง หนี้ และพักชำระหนี้ให้ลูกหนี้ SMES ทั้งบุคคลธรรมดาและนิติบุคคลเป็นเวลา 1 ปี

2. ลูกหนี้ที่มีรายได้ประจำ แต่มีการหนี้จำนวนมากจนเกินศักยภาพ ในกลุ่ม ข้าราชการ : การช่วยเหลือผ่านการลดอัตราดอกเบี้ย, รวมหนี้ไว้ที่เดียว และการ ชำระผ่านการตัดเงินเดือน

3. กลุ่มมีรายได้ไม่แน่นอน : ช่วยเหลือผ่านการพักชำระหนี้ชั่วคราว ลดดอกเบี้ยหรือ ลดเงินผ่อนชำระแต่ละงวด ให้ต่ำลง เพื่อให้สอดคล้องรายได้ลูกหนี้ หลักๆ เน้นไปที่ เกษตรกร และ กยศ. ส่วนประเด็นสินเชื่อเช่าซื้อรถยนต์ ปัจจุบันทาง สคบ. ได้มีการ ประกาศคณะกรรมการว่าด้วยสัญญา (12 ต.ค. 65) ครอบคลุมรถยนต์ส่วนบุคคล (ไม่ รวมถึงผู้ที่นำไปใช้ในการขนส่ง) ให้สัญญาเช่าซื้อคิดอัตราดอกเบี้ยสินเชื่อเช่าซื้อ รถยนต์ใหม่ที่ 10% ต่อปี, รถยนต์มือสอง 15% ต่อปี และรถจักรยานยนต์ 23% ต่อปี

4.) กลุ่มหนี้เสียคงค้างกับสถาบันการเงินของรัฐ: แก้ไขผ่านการโอนไปบริษัทบริหาร สินทรัพย์ (AMC) โดยปัจจุบันขั้นตอนนี้อยู่ระหว่างทาง สปท. เปิดรับฟังความคิดเห็น การเปิดทางให้ตั้งเป็น JV AMC ร่วมกัน

นอกจากนี้ทางนักข่าวมีการถามถึงการลดอัตราดอกเบี้ยบัตรเครดิตมาที่ 15% (เดิม 16%) ทางรัฐบาลกล่าวว่าการแก้ไขมูลหนี้กลุ่มบัตรเครดิตและสินเชื่อบุคคล ที่ผ่านมา ทาง สปท. มีการเปิดคลินิกแก้หนี้ ในการปรับโครงสร้างหนี้และคิดอัตราดอกเบี้ย 3% - 5% ต่อปี ให้ผู้สนใจเข้าร่วมอยู่แล้ว

ความเห็นฝ่ายวิจัย : มองกลาง เพราะมาตรการช่วยเหลือส่วนใหญ่ ทำผ่านธนาคาร ของรัฐเป็นหลัก ขณะที่ฝั่งธนาคารเอกชน เป็นไปตามแนวทางของ สปท. ซึ่งปัจจุบันมี มาตรการปรับโครงสร้างหนี้ระยะยาว ทั้งกลุ่มสีฟ้า (ผ่อนผันการจัดชั้นลูกหนี้ : ช่วยเหลือมากกว่าการขยายระยะเวลาชำระหนี้) และ สีส้ม (จัดชั้นตาม TFRS 9 : ช่วยเหลือเพียงขยายระยะเวลาชำระหนี้) ที่จะสิ้นสุดปี 2566 ครอบคลุมอยู่แล้ว โดย ส.พ. ที่มีการเปิดเผยข้อมูลการช่วยเหลือลูกหนี้อย่างเป็นทางการ ได้แก่ SCB ณ สิ้นงวด 3Q66 มีมูลหนี้ภายใต้สีฟ้า ราว 11% - 12% ของพอร์ตสินเชื่อ ตามด้วย TTB ราว 11% ของพอร์ตสินเชื่อ (สีฟ้า : สีส้ม ที่ 4% : 7% ของพอร์ตสินเชื่อ), KBANK เป็น CDR

# MARKET TALK

## กลยุทธ์การลงทุน

ราว 6.8% ของพอร์ตสินเชื่อ และ BAY (รวม SOFT LOAN, CDR และ สีส้ม) ประมาณ 6% ของพอร์ตสินเชื่อ

ส่วนสินเชื่อเช่าซื้อรถยนต์ อยู่ภายใต้อัตราดอกเบี้ยตามเกณฑ์ที่กล่าวข้างต้นแล้ว จึงไม่มีผลกระทบต่อ ร.พ. อย่าง TISCO, KKP, BAY, TTB และ SCB รวมถึงกลุ่ม NON – BANK (MTC, TIDLOR และ SAWAD) ที่มีพอร์ตเช่าซื้อ อยู่ภายใต้ประกาศข้างต้นอยู่แล้ว ขณะที่หุ้นสินเชื่อบัตรเครดิต อย่าง AEONTS, KTC (ไม่ได้จัดทำบทวิเคราะห์) ราคาหุ้นที่ปรับฐานจากกระแสลดอัตราดอกเบี้ยบัตรเครดิตช่วงก่อนหน้า มีโอกาสฟื้นตัวหลังปีจยดังกล่าวผ่อนคลายลง

*สำหรับการลงทุนหุ้นในกลุ่มธนาคาร TOP PICK เลือก KBANK(FV@B150) และ TISCO(FV@B109) ทั้งคู่ได้ SET ESG RATING ที่ AAA ด้าน BBL(FV@B199) ราคาหุ้นซื้อขายบน PBV ราว 0.5 เท่า มองว่าไม่แพง ขณะที่กลุ่มจำนำทะเบียน เรียงดังนี้ TIDLOR > MTC > SAWAD*

## ANTI-CORRUPTION PROGRESS INDICATOR

### คำอธิบายผลการประเมินแต่ละระดับ

- ระดับที่ 1 มั่นใจ (COMMITTED)  
มีคำมั่นหรือทัศนคติในการดำเนินการดำเนินธุรกิจที่จะไม่มีส่วนเกี่ยวข้องกับการทุจริตและการดูแลให้บริษัทปฏิบัติตามให้เป็นไปตามกฎหมายที่เกี่ยวข้อง
  - ระดับที่ 2 ประกาศเจตนา (DECLARED)  
มีการประกาศเจตนาเป็นแนวร่วมปฏิบัติของภาคเอกชนไทยในการต่อต้านการทุจริต (CAC) หรือโครงการต่อต้านการทุจริตที่กำหนดให้องค์กรต้องมีกระบวนการในตนเองเดียวกัน
  - ระดับที่ 3 มีมาตรการป้องกัน (ESTABLISHED)  
มีมาตรการป้องกัน การประเมินความเสี่ยง การสื่อสารและฝึกอบรมแก่พนักงาน รวมทั้งการดูแลให้มีการดำเนินการและการทบทวนความเหมาะสมของมาตรการอย่างสม่ำเสมอ
  - ระดับที่ 4 ได้รับการรับรอง (CERTIFIED)  
มีการสอบทานจากคณะกรรมการตรวจสอบหรือผู้สอบบัญชีที่สำนักงาน ก.ล.ต. ให้ความเห็นชอบ และได้รับการรับรองหรือผ่านการตรวจสอบเพื่อความเชื่อมั่นอย่างเป็นทางการจากหน่วยงานภายนอก (เช่น CAC)
  - ระดับที่ 5 ขยายผลผู้ที่เกี่ยวข้อง (EXTENDED)  
มีการขยายผลการดำเนินนโยบายต่อต้านการทุจริตสู่ผู้ที่เกี่ยวข้องในห่วงโซ่อุปทาน และการเปิดเผยข้อมูลเกี่ยวกับกรณีทุจริตที่เกิดขึ้น
- เปิดเผยบ้างแต่ไม่มั่นใจนโยบายที่ชัดเจน
- ไม่เปิดเผยหรือไม่มั่นใจนโยบาย

## CG SCORE: การจัดอันดับบรรษัทภิบาล

### คำอธิบายผลการประเมินแต่ละระดับ

- ระดับคะแนน 5 (90-100) : ดีเลิศ 
  - ระดับคะแนน 4 (80-89) : ดีมาก 
  - ระดับคะแนน 3 (70-79) : ดี 
- NR. : ไม่ปรากฏชื่อในรายงาน CGR

"DISCLAIMER: การเปิดเผย (ก) ผลสำรวจในเรื่องการกำกับดูแลกิจการ (CORPORATE GOVERNANCE REPORT) ที่จัดทำโดยสมาคมส่งเสริมสถาบันกรรมการบริษัทไทย (IOD) และ (ข) ผลการประเมินดัชนีชี้วัดความคืบหน้าการป้องกันการมีส่วนเกี่ยวข้องกับการทุจริตคอร์รัปชัน (ANTI-CORRUPTION PROGRESS INDICATORS) ที่จัดทำโดยสถาบันที่เกี่ยวข้อง ซึ่งมีการเปิดเผยโดยสำนักงานคณะกรรมการกำกับหลักทรัพย์และตลาดหลักทรัพย์นี้ เป็นการสำรวจและประเมินโดยสมาคมหรือสถาบันที่เกี่ยวข้องจากข้อมูลที่ได้รับจากบริษัทจดทะเบียนตามต้นบริษัทจดทะเบียนได้ระบุใน (ก) แบบแสดงข้อมูลตามหลักเกณฑ์ CORPORATE GOVERNANCE REPORT OF THAI LISTED COMPANIES (CGR) ประจำปี และ (ข) แบบแสดงข้อมูลเพื่อการประเมิน ANTI-CORRUPTION ซึ่งได้อ้างอิงข้อมูลมาจากแบบแสดงรายการข้อมูลประจำปี (แบบ 56-1) รายงานประจำปี (แบบ 56-2) หรือในเอกสารและหรือรายงานอื่นที่เกี่ยวข้องของบริษัทจดทะเบียนนั้น แล้วแต่กรณี โดยเป็นการสำรวจและประเมินจากข้อมูลของบริษัทจดทะเบียนที่มีการเปิดเผยต่อสาธารณะ และเป็นข้อมูลที่ผู้ลงทุนทั่วไปสามารถเข้าถึงได้ และเป็นการดำเนินการตามนโยบายของสำนักงานคณะกรรมการกำกับหลักทรัพย์และตลาดหลักทรัพย์

ทั้งนี้ ผลการสำรวจหรือผลการประเมินดังกล่าวเป็นการนำเสนอในมุมมองของ IOD หรือสถาบันที่เกี่ยวข้องซึ่งเป็นบุคคลภายนอก โดยมิได้เป็นการประเมินการปฏิบัติตามของบรรษัทจดทะเบียนในตลาดหลักทรัพย์แห่งประเทศไทย และมีได้ข้อมูลภายในเพื่อการประเมินแต่อย่างใด

เนื่องจากผลสำรวจหรือผลการประเมินดังกล่าวเป็นเพียงผลสำรวจหรือผลการประเมิน ณ วันที่ปรากฏในผลสำรวจหรือผลการประเมินเท่านั้น ดังนั้น ผลสำรวจหรือผลการประเมินจึงอาจเปลี่ยนแปลงได้ภายหลังวันดังกล่าว หรือเมื่อข้อมูลที่เกี่ยวข้องมีการเปลี่ยนแปลง ทั้งนี้ บริษัทหลักทรัพย์ [มี] มิได้ยืนยัน ตรวจสอบ หรือรับรองความถูกต้องครบถ้วนของผลสำรวจหรือผลการประเมินดังกล่าวแต่อย่างใด"

### CG SCORE: การจัดอันดับบริษัทมหาชน



AAV	ASP	BKI	COMAN	EE	GRAMMY	JTS	MAJOR	NVD	PRG	SABINA	SENX	STA	THIP	TSTE	WHA
ADVANC	ASW	BOL	COTTO	EGCO	GULF	K	MALEE	NYT	PRM	SAMART	SGF	STEC	THRE	TSST	WHAUP
AF	AUCT	BPP	CPALL	EPG	GUNKUL	KBANK	MBK	OR	PSH	SAMTEL	SHR	STGT	THREL	TTA	WICE
AH	AWC	BRR	CPAXT	ETC	HANA	KCE	MC	ORI	PSL	SAT	SICT	STI	TIPCO	TTB	WINNER
AIRA	AYUD	BTS	CPF	ETE	HARN	KEX	MCOT	OSP	PTG	SBNEXT	SIRI	SUN	TISCO	TTCL	XPG
AJ	BAFS	BTW	CPI	FN	HENG	KGI	METCO	OTO	PTT	SC	SIS	SUSCO	TK	TTW	ZEN
AKP	BAM	BWG	CPN	FNS	HMPRO	KKP	MFEC	PAP	PTTEP	SCB	SITHAI	SUTHA	TKN	TU	
AKR	BANPU	CENTEL	CRC	FPI	ICC	KSL	MINT	PCSGH	PTTGC	SCC	SJWD	SVI	TKS	TVDH	
ALLA	BAY	CFRESH	CSS	FPT	ICHI	KTB	MONO	PDG	PYLON	SCCC	SMPC	SYMC	TKT	TVO	
ALT	BBIK	CGH	DDD	FSMART	III	KTC	MOONG	PDJ	Q-CON	SCG	SNC	SYNTEC	TMILL	TWPC	
AMA	BBL	CHEWA	DELTA	FVC	ILINK	LALIN	MSC	PG	QH	SCGP	SONIC	TACC	TMT	UAC	
AMARIN	BCP	CHO	DEMCO	GC	ILM	LANNA	MST	PHOL	QTC	SCM	SORKON	TASCO	TNDT	UBIS	
AMATA	BCPG	CIMBT	DOHOME	GEL	IND	LHFG	MTC	PLANB	RABBIT	SCN	SPALI	TCAP	TNITY	UPOIC	
AMATAV	BDM5	CK	DRT	GFPT	INTUCH	LIT	MVP	PLANET	RATCH	SDC	SPI	TEAMG	TOA	UV	
ANAN	BEM	CKP	DUSIT	GGC	IP	LOXLEY	NCL	PLAT	RBF	SEAFKO	SPRC	TFMAMA	TOP	VCOM	
AOT	BEYOND	CM	EA	GLAND	IRC	LPN	NEP	PORT	RS	SEAOIL	SPVI	THANA	TPBI	VGI	
AP	BGC	CNT	EASTW	GLOBAL	IRPC	LRH	NER	PPS	S	SE-ED	SSC	THANI	TPM	VIH	
APURE	BGRIM	COLOR	ECF	GPI	ITEL	LST	NKI	PR9	S&J	SELIC	SSSC	THCOM	TRC	WACOAL	
ARIP	BIZ	COM7	ECL	GPSC	IVL	MACO	NOBLE	PREB	SAAM	SENA	SST	THG	TSC	WAVE	



2S	ARROW	BJCHI	CPL	ESTAR	IMH	KK	MICRO	OCC	PRIN	SABUY	SKR	STPI	TMC	TSE	WINMED
7UP	AS	BLA	CPW	FE	INET	KOOL	MILL	OGC	PRINC	SAK	SKY	SUC	TMD	TURTLE	WORK
ABM	ASAP	BR	CRANE	FLOYD	INGRS	KTIS	MITSIB	ONEE	PROEN	SALEE	SLP	SVOA	TMI	TVT	WP
ACE	ASEFA	BRI	CRD	FORTH	INSET	KUMWEL	MK	PACO	PROS	SAMCO	SMART	SVT	TNL	TWP	XO
ACG	ASIA	BROOK	CSC	FTE	INSURE	KUN	MODERN	PATO	PROUD	SANKO	SMD	SWC	TNP	UBE	YUASA
ADB	ASIAN	BSM	CSP	GBX	IRCP	KWC	MTI	PB	PSG	SAPPE	SMIT	SYNEX	TNR	UEC	ZIGA
ADD	ASIMAR	BYD	CV	GCAP	IT	KWM	NATION	PICO	PSTC	SAWAD	SMT	TAE	TOG	UKEM	
AEONTS	ASK	CBG	CWT	GENCO	ITD	L&E	NCAP	PIMO	PT	SCAP	SNNP	TAKUNI	TPA	UMI	
AGE	ASN	CEN	DCC	GJS	J	LDC	NGH	PIN	PTC	SCI	SNP	TCC	TPAC	UOBKH	
AHC	ATP30	CHARAN	DHOUSE	GTB	JAS	LEO	NDR	PJW	QLT	SCP	SO	TCMC	TPCS	UP	
AIE	B	CHAYO	DITTO	GYT	JCK	LH	NETBAY	PL	RCL	SE	SPA	TFG	TIPL	UPF	
AIT	BA	CHG	DMT	HEALTH	JCKH	LHK	NEX	PLE	RICHY	SECURE	SPC	TFI	TPIPP	UTP	
ALUCON	BC	CHOTI	DOD	HPT	JMT	M	NNCL	PM	RJH	SFLEX	SPCG	TFM	TPLAS	VIBHA	
AMANAH	BCH	CHOW	DPAIN	HTC	JR	MATCH	NOVA	PMTA	ROJNA	SFT	SR	TGH	TPS	VL	
AMR	BE8	CI	DV8	HUMAN	KBS	MBAX	NPK	PPP	RPC	SGP	SRICHA	TIDLOR	TOR	VPO	
APCO	BEC	CIG	EASON	HYDRO	KCAR	MEGA	NRF	PPPM	RT	SIAM	SSF	TIGER	TRITN	VRANDA	
APCS	BH	CITY	EFORL	ICN	KGEM	META	NTV	PRAPAT	RWI	SINGER	SSP	TIPH	TRT	WGE	
AQUA	BIG	CIVIL	ERW	IFS	KIAT	MFC	NUSA	PRECHA	S11	SKE	STANLY	TITLE	TRU	WIJK	
ARIN	BJC	CMC	ESSO	IIG	KISS	MGT	NWR	PRIME	SA	SKN	STC	TM	TRV	WIN	



A	AU	BTNC	CPT	EVER	GTV	JUBILE	M-CHAI	NEWS	PPM	RSP	STARK	TKC	TYCN	YGG	
A5	B52	CAZ	CSR	F&D	HL	KASET	MCS	NFC	PRAKIT	SIMAT	STECH	TNH	UMS	ZAA	
A1	BEAUTY	CCP	CTW	FMT	HTECH	KCM	MDX	NSL	PTECH	SISB	SUPER	TNFC	UNIO		
AKS	BGT	CGD	D	GIFT	IHL	KWI	MENA	NV	PTL	SK	TC	TOPP	UREKA		
ALL	BLAND	CMAN	DCON	GLOCON	INOX	KYE	MJD	PAF	RAM	SOLAR	TCJ	TPCH	VARO		
ALPHAX	BM	CMO	EKH	GLOXY	JAK	LEE	MORE	PEACE	ROCK	SPACK	TEAM	TPOLY	W		
AMC	BROCK	CMR	EMC	GREEN	JMART	LPH	MUD	PF	RP	SPG	THE	TRUBB	WFX		
APP	BSBM	CPANEL	EP	GSC	JSP	MATI	NC	PK	RPH	SQ	THMUI	TTI	WPH		

### ANTI-CORRUPTION PROGRESS INDICATOR มี 2 กลุ่ม

#### ได้รับการรับรอง

2S	AWC	BSBM	CPN	FPI	ICC	KCC	MCOT	OGC	PR9	RATCH	SGC	SST	THREL	TSI	WHAUP
7UP	AYUD	BTS	CPW	FPT	ICHI	KCE	META	OR	PREB	RML	SGP	STA	TIDLOR	TSTE	WICE
AAI	B	BWG	CRC	FSMART	IFS	KGEM	MFC	ORI	PRG	RS	SINGER	STGT	TIPCO	TSST	WIJK
ADVANC	BAFS	CEN	CSC	FTE	III	KGI	MFEC	PAP	PRINC	RWI	SIRI	STOWER	TISCO	TTA	XO
AF	BAM	CENTEL	DCC	GBX	ILINK	KKP	MILL	PATO	PRM	S&J	SITHAI	SUSCO	TKS	TTB	YUASA
AH	BANPU	CFRESH	DELTA	GC	ILM	KSL	MINT	PB	PROS	SAAM	SKR	SVI	TKT	TTCL	ZEN
A1	BAY	CGH	DEMCO	GCAP	INET	KTB	MONO	PCSGH	PSH	SABINA	SMIT	SYMC	TMD	TU	ZIGA
AIE	BBL	CHEWA	DIMET	GEL	INOX	KTC	MOONG	PDG	PSL	SAK	SMK	SYNTEC	TMILL	TVDH	
AIRA	BCH	CHOTI	DRT	GFPT	INSURE	L&E	MSC	PDJ	PSTC	SAPPE	SMPC	TAE	TMT	TVO	
AJ	BCP	CHOW	DUSIT	GGC	INTUCH	LANNA	MST	PG	PT	SAT	SNC	TAKUNI	TNITY	TWPC	
AKP	BCPG	CIG	EA	GJS	IRPC	LHFG	MTC	PHOL	PTECH	SC	SNP	TASCO	TNL	UBE	
AMA	BE8	CIMBT	EASTW	GPI	ITEL	LHK	MTI	PIMO	PTG	SCC	SORKON	TCAP	TNP	UBIS	
AMANAH	BEC	CM	ECF	GPSC	IVL	LPN	NATION	PK	PTT	SCCC	SPACK	TCMC	TNR	UEC	
AMATA	BEYOND	CMC	EGCO	GSTEEL	JAS	LRH	NCAP	PL	PTTEP	SCG	SPALI	TFG	TOG	UKEM	
AMATAV	BGC	COM7	EP	GULF	JKN	M	NEP	PLANB	PTTGC	SCGP	SPC	TFI	TOP	UOBKH	
AP	BGRIM	COTTO	EPG	GUNKUL	JR	MAJOR	NKI	PLANET	PYLON	SCM	SPI	TFMAMA	TOPP	UV	
APCS	BKI	CPALL	ERW	HANA	JTS	MALEE	NOBLE	PLAT	Q-CON	SCN	SPRC	TGH	TPA	VCOM	
AS	BLA	CPAXT	ESTAR	HARN	KASET	MATCH	NOK	PM	QH	SEAOIL	SRICHA	THANI	TPCS	VGI	
ASIAN	BPP	CPF	ETC	HENG	KBANK	MBAX	NRF	PPP	QLT	SE-ED	SSF	THCOM	TRT	VIH	
ASK	BROOK	CPI	ETE	HMPRO	KBS	MBK	NWR	PPPM	QTC	SELIC	SSP	THIP	TRU	WACOAL	
ASP	BRR	CPL	FNS	HTC	KCAR	MC	OCC	PPS	RABBIT	SENA	SSSC	THRE	TSC	WHA	

#### ประกาศเจตนา

ACE	BRI	CBG	DMT	GLOBAL	J	LH	MODERN	POLY	PRTR	SANKO	SKE	SVT	TIPH	TRUE	WIN
ADB	BTG	CI	DOHOME	GREEN	JMART	MEGA	NER	POS	RBF	SENK	SM	TBN	TKN	VARO	WPH
ASW	BYD	CV	EKH	ICN	JMT	MENA	OSP	PRIME	RT	SFLEX	SUPER	TEGH	TPLAS	VIBHA	XPG
BBGI	CAZ	DEXON	EVER	ITC	LEO	MITSIB	OTO	PROEN	SA	SIS	SVOA	TGE	TQM	W	