

WORLD OF TECHNICAL

กลยุทธ์ลงทุนทางเทคนิค



SET INDEX



แนวรับ: 1385, 1380 จุด แนวต้าน: 1400, 1405 จุด

🕒 19 ธันวาคม 2566

ประเด็นวิเคราะห์:

- ระบุพื้นที่เริ่มมี Vol. หดต่ำกว่า 4.5 หมื่นลบ. กดราย ชม. จำกัดแรงส่งที่แนวต้านจิตวิทยา 1400 จุด คาดยังไม่ฟื้นในราย ชม.
- รายสัปดาห์ตราบที่เหวี่ยงไม่หลุด 1368 จุด ไร้รอบทดสอบต้าน 1415-1420 จุด (EMA50 วัน) ตาม Positive Divergence ใน RSI และยืนยันโอกาสฟอร์มตัวแบบ Double Bottoms สรุป:

- ย่อนั้นซื้อกลับ จวานแรก 1368-1375 จุด

Technical signal: **ซื้อ**

ประเด็นวิเคราะห์:

- SPRC สัญญาณบวกทางเทคนิค จากจังหวะ Breakout Downtrend เป็นแท่งเทียน Bullishเหนือเส้นค่าเฉลี่ย 10 วัน สะท้อนโมเมนตัมระยะสั้นเริ่มเด่น ประเมินเป้าหมายที่ 8.60 บาท
- MACD ตัด Signal Line สะท้อนโมเมนตัมบวก

คำแนะนำ:

- รับบริเวณ 8.10 บาท เป้าทำกำไร 8.60 บาท

Cut Loss เมื่อแตะที่ **7.85 บาท**

Technical signal: **ซื้อ**

- MBK สัญญาณ Technical Rebound จากโซนแนวรับสำคัญ สั้นๆ ดึงกลับเหนือเส้น EMA 10 วัน สะท้อนโมเมนตัมเริ่มกลับเข้ามาเด่น กลยุทธ์เน้นใช้จังหวะย่อตั้งรับบริเวณ 15.90 บาท
- RSI มากกว่า 50 มุ่งซึ่การเข้าสู่เขต Bullish

คำแนะนำ:

- รับบริเวณ 15.90 บาท เป้าทำกำไร 16.90 บาท

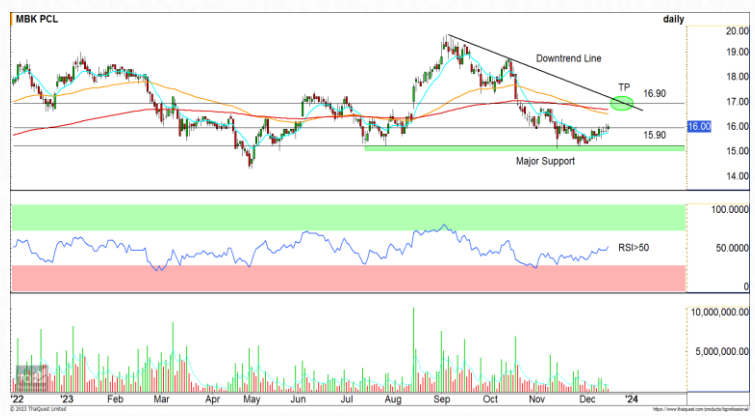
Cut Loss เมื่อแตะที่ **15.40 บาท**

SPRC



แนวรับ: 8.10 บาท แนวต้าน: 8.60 บาท

MBK



แนวรับ: 15.90 บาท แนวต้าน: 16.90 บาท

ข้อมูลในเอกสารฉบับนี้ รวบรวมมาจากแหล่งข้อมูลที่เชื่อถือได้อย่างไรก็ดี บริษัทหลักทรัพย์ เอเชีย พลัส จำกัด ไม่สามารถที่จะยืนยันหรือรับรองความถูกต้องของข้อมูลเหล่านี้ได้
 ไม่ว่าประการใดๆ บทวิเคราะห์ในเอกสารนี้ จัดทำขึ้นโดยอ้างอิงหลักเกณฑ์ทางวิชาการเกี่ยวกับหลักการวิเคราะห์ และมิได้เป็นการชี้นำ หรือเสนอแนะให้ซื้อหรือขายหลักทรัพย์ใดๆ
 การตัดสินใจซื้อหรือขายหลักทรัพย์ใดๆ ของผู้อ่าน ไม่ว่าจะเกิดจากการอ่านบทความในเอกสารนี้หรือไม่ก็ตาม ล้วนเป็นผลจากการใช้วิจารณญาณของผู้อ่าน โดยไม่มีส่วน
 เกี่ยวข้องหรือพัวพันใดๆ กับ บริษัทหลักทรัพย์ เอเชีย พลัส จำกัด ไม่ว่ากรณีใด

WORLD OF TECHNICAL

กลยุทธ์ลงทุนทางเทคนิค



ASPS TECHNICAL PORTFOLIO

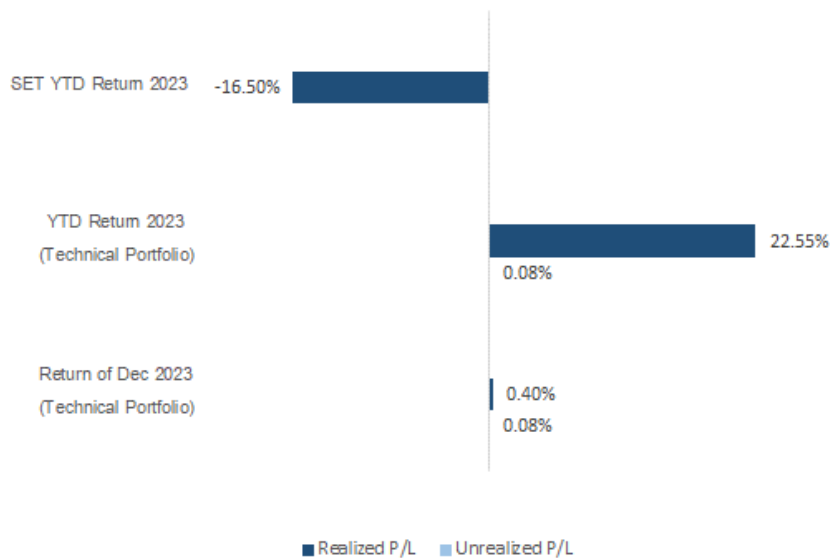
| Date | Stock | Target Price | Cut Loss/ | Price Start | Price Close | Return % | Weight | Action |
|------------------------------|-------|--------------|-----------|-------------|-------------|----------|--------|---------------------------|
| TECHNICAL BUY SIGNAL | | | | | | | | |
| 19-Dec-23 | SPRC | 8.60 | 7.85 | N.A. | 8.15 | N.A. | 7.50% | รับบริเวณ 8.10 บาท |
| 19-Dec-23 | MBK | 16.90 | 15.40 | N.A. | 16.10 | N.A. | 7.50% | รับบริเวณ 15.90 บาท |
| 18-Dec-23 | ASIAN | 7.10 | 6.55 | 6.75 | 6.75 | 0.00% | 7.50% | เปิดสถานะได้ที่ 6.75 บาท |
| 18-Dec-23 | SPALI | 18.90 | 17.50 | N.A. | 18.00 | N.A. | 7.50% | รับบริเวณ 18.00 บาท |
| 18-Dec-23 | PTTGC | 41.00 | 37.50 | N.A. | 39.50 | N.A. | 7.50% | รับบริเวณ 38.75 บาท |
| 18-Dec-23 | SUSCO | 4.76 | 4.34 | N.A. | 4.56 | N.A. | 7.50% | รับบริเวณ 4.48 บาท |
| 15-Dec-23 | MEGA | 42.50 | 38.75 | 40.00 | 39.25 | -1.88% | 7.50% | เปิดสถานะได้ที่ 40.00 บาท |
| 15-Dec-23 | IVL | 28.25 | 25.00 | 25.75 | 26.50 | 2.91% | 7.50% | เปิดสถานะได้ที่ 25.75 บาท |
| 15-Dec-23 | PLANB | 8.85 | 8.05 | N.A. | 8.60 | N.A. | 7.50% | รับบริเวณ 8.30 บาท |
| 15-Dec-23 | TEAM | 5.70 | 5.00 | N.A. | 5.30 | N.A. | 7.50% | รับบริเวณ 5.15 บาท |
| 14-Dec-23 | BGRIM | 28.50 | 25.00 | N.A. | 27.75 | N.A. | 7.50% | ปิดสถานะ* |
| 14-Dec-23 | SNNP | 17.20 | 15.70 | N.A. | 16.80 | N.A. | 7.50% | ปิดสถานะ* |
| 14-Dec-23 | CBG | 86.00 | 78.00 | 80.50 | 81.50 | 1.24% | 7.50% | ปิดสถานะ* |
| 14-Dec-23 | AH | 29.25 | 26.50 | 27.25 | 27.50 | 0.92% | 7.50% | ปิดสถานะ* |
| TECHNICAL SELL SIGNAL | | | | | | | | |

*หมายเหตุ: หากราคาไม่ถึงเป้าหมายที่กำหนดภายใน 3 วัน แนะนำปิดสถานะเพื่อลดความเสี่ยง

**ปรับกลยุทธ์: เปลี่ยนจุดเข้าซื้อหรือจุดขาย

ที่มา: สายงานวิจัย บล. เอเชีย พลัส

ACCUMULATED RETURN OF TECHNICAL PORTFOLIO



ที่มา: สายงานวิจัย บล. เอเชีย พลัส

WORLD OF TECHNICAL

กลยุทธ์ลงทุนทางเทคนิค



SET50 Index Futures



แนวรับ : 855, 847 จุด

แนวต้าน : 865, 870 จุด

Single Stock Futures



แนวรับ : 65.75 บาท

แนวต้าน : 68.00 บาท

Gold Online Futures



แนวรับ : \$1970-\$1985

แนวต้าน : \$2035-\$2050

S50H24 : LONG

ประเด็นวิเคราะห์:

- Flow กลับมา Short สุทธิเป็นวันแรกในรอบสามวันทำการ 9,163 สัญญา MTD เหลือ Long สุทธิ 19,111 สัญญา
- คาดวันนี้ติดแนวต้าน 865-870 จุด มีโอกาสพัก ราย ชม. หลังเมื่อวานยังย่อปิด Gap 855-857 จุดไม่สนิท ขณะที่ฐานใหญ่ไม่หลุด 848-850 จุด หนุนภาพรายวัน-สัปดาห์ไปต่อบ้าง 885 จุด

คำแนะนำ:

- ต้นทุน Trading Short (15 ส.ค.) 862-865 จุด รอยย่อปิด ทำกำไรรายทาง 850-857 จุด **เป้า 871 จุด Cut Loss**

CPNZ23 : LONG

ประเด็นวิเคราะห์:

- CPN แนว Sideways สั้นๆ อยู่ในจังหวะย่อทำ Throw Back หากไม่หลุดต่ำกว่า 64.00 บาท คาดเป็นการย่อเพื่อปรับขึ้นต่อตามแนวโน้มหลัก เป้าหมายทำกำไรที่ 68.00 บาท
- สัญญาณ Hammer เกิดขึ้นโซน EMA 75 วัน

คำแนะนำ:

- ปรับจุดเข้า Long CPNZ23 ไปที่ 65.75 บาท เป้าหมาย 68.00 บาท **Cut 0.75 บาทจากทุน**

GOH24 : LONG

ประเด็นวิเคราะห์:

- ล่าสุด FedWatch Tool บ่งชี้ว่านักเพิ่มขึ้นเป็น 63.4% ที่ FED จะเริ่มลดดอกเบี้ย 0.25% เดือน มี.ค นี้ ขณะที่ตลาดคาดว่า Fed จะลดดอกเบี้ยถึง 6 ครั้งในปีหน้า มากกว่าที่ Fed ส่งสัญญาณลด 3 ครั้ง ประเด็นนี้ช่วยประคองราคาทองคำขึ้นบวก เนื่องจากทองคำไม่มีผลตอบแทนในรูปดอกเบี้ย
- ระยะสั้นติดแนวต้าน \$2035-\$2050 แนว \$2015 เป็นด่านสำคัญ หลุดยืนยันการไหลสู่ \$1985

คำแนะนำ:

- ทุน Short GOH24 \$2080-\$2082 รอปิดทำกำไร \$2010-\$2030 **เป้า 2095 Cut Loss**

WORLD OF TECHNICAL

กลยุทธ์ลงทุนทางเทคนิค



สถานะนักลงทุน

| | SET50 Futures Long(Short) Position : Contract | | | Accumulated Long(Short) | | |
|-------------|---|--------|--------|-------------------------|---------|----------|
| | Long | Short | Net | 2 Days | 1 Weeks | 1 Months |
| Institution | 26,081 | 25,915 | 166 | 1,648 | -11,422 | 4,866 |
| Foreign | 70,927 | 80,090 | -9,163 | -2,708 | 13,131 | -42,286 |
| Retail | 84,262 | 75,265 | 8,997 | 1,060 | -1,709 | 37,420 |

| | Single Stock Futures Long(Short) Position : Contract | | | Accumulated Long(Short) | | |
|-------------|--|--------|---------|-------------------------|---------|----------|
| | Long | Short | Net | 2 Days | 1 Weeks | 1 Months |
| Institution | 41,057 | 46,263 | -5,206 | -604 | 33,959 | 164,977 |
| Foreign | 8,934 | 19,865 | -10,931 | -16,025 | -11,097 | -24,292 |
| Retail | 57,848 | 41,711 | 16,137 | 16,629 | -22,862 | -140,685 |

ที่มา: สายงานวิจัย บล. เอเชีย พลัส (MTD 20 พ.ย. -18 ส.ค. 66)

Top 5 Most Active Value (BLOCK TRADE)

| Stock | Value | Resistance | Support |
|---------|---------------|------------|---------|
| 1 AOT | 1,772,145,625 | 63.00 | 60.00 |
| 2 CPALL | 993,695,550 | 57.00 | 52.50 |
| 3 KBANK | 993,437,000 | 134.00 | 128.00 |
| 4 PTTEP | 867,987,950 | 152.00 | 144.00 |
| 5 BGRIM | 700,594,925 | 30.00 | 27.00 |

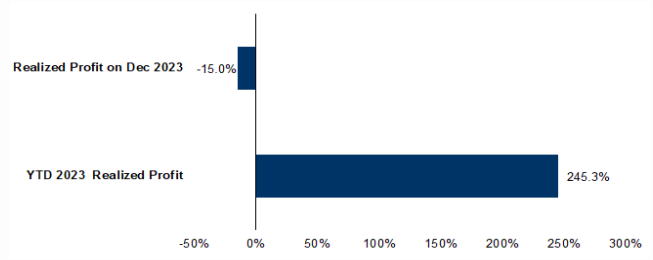
ที่มา: สายงานวิจัย บล. เอเชีย พลัส

Top 20 Most Active Volume

| Future | Settle Price | Basis | Vol | OI | OI Change | Leverage | Resistance | Support |
|------------|--------------|-------|-------|--------|-----------|----------|------------|---------|
| 1 SAMART23 | 4.16 | 3.14 | 5,100 | 11,296 | 4,500 | 6.44 | 4.16 | 3.91 |
| 2 LH23 | 7.8 | 18.4 | 4,744 | 12,231 | - | 5,214 | 19.63 | 7.86 |
| 3 SUPER23 | 0.44 | 8.6 | 3,001 | 23,532 | - | 2,999 | 7.02 | 0.44 |
| 4 BCPG23 | 8.7 | 35.75 | 1,907 | 3,818 | - | 4,184 | 9.21 | 8.75 |
| 5 TU23 | 14.91 | 18.6 | 1,904 | 2,628 | - | 1,997 | 7.99 | 15.62 |
| 6 GUNKUL23 | 2.62 | 5.1 | 1,694 | 79,127 | - | 2,008 | 9.28 | 2.66 |
| 7 GULF23 | 46.18 | 8.05 | 1,111 | 7,363 | - | 199 | 46.91 | 45.58 |
| 8 BTS23 | 7.17 | 1.57 | 1,001 | 3,742 | - | 5,200 | 7.20 | 7.06 |
| 9 THANI23 | 2.64 | 7.2 | 1,000 | 4,644 | - | 7.88 | 2.64 | 2.59 |
| 10 HEX23 | 4.1 | 7.75 | 741 | 3,490 | 32 | 13.64 | 4.16 | 3.71 |
| 11 IRPC23 | 2.04 | 3.68 | 565 | 11,530 | - | 553 | 6.61 | 2.10 |
| 12 PTG23 | 9.05 | 14.9 | 502 | 8,147 | - | 679 | 6.92 | 9.17 |
| 13 TTCL23 | 3.68 | 8.9 | 500 | 1,333 | - | 14.76 | 3.68 | 3.59 |
| 14 SZ23 | 0.9 | 6.5 | 500 | 2,443 | - | 16.03 | 0.95 | 0.90 |
| 15 CPALL23 | 54 | 218 | 485 | 4,274 | - | 390 | 13.97 | 54.19 |
| 16 CRC23 | 39.65 | 14.6 | 401 | 1,555 | - | 200 | 3.97 | 39.65 |
| 17 BANPU23 | 6.55 | 14.3 | 323 | 37,830 | - | 657 | 16.71 | 6.57 |
| 18 AOT23 | 60.75 | 220 | 318 | 5,829 | - | 558 | 18.21 | 60.88 |
| 19 AMATA23 | 25.85 | 42.75 | 245 | 786 | - | 169 | 11.98 | 25.96 |
| 20 KCEZ23 | 55 | 60.75 | 227 | 394 | - | 196 | 11.10 | 56.22 |

ที่มา: สายงานวิจัย บล. เอเชีย พลัส

TRACKING PERFORMANCE



หมายเหตุ การคำนวณผลตอบแทนจะใช้ราคาเปิดในวันแนะนำเป็นต้นทุน เทียบกับราคาปิดล่าสุด เป็นผลตอบแทนสะสมจนกว่าจะถึงวันที่ฝ่ายวิจัยแนะนำให้ปิดสถานะการทำ/ตัดขาดทุน

ที่มา: สายงานวิจัย บล. เอเชีย พลัส

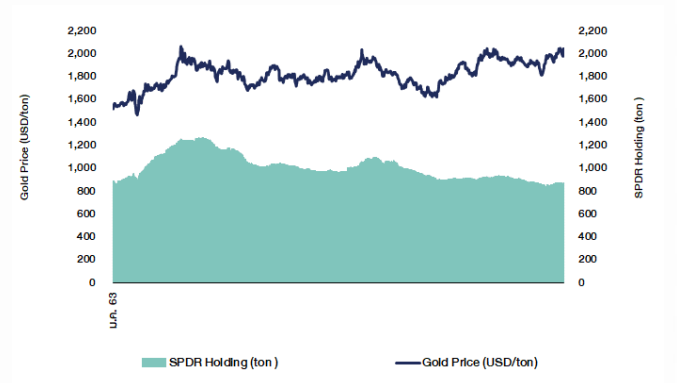
ภาพรวมการซื้อขาย SET50 Index

| UNDERLYING | Close | Chg | %Chg | อุปทานซื้อขาย |
|------------|--------|------|-------|---------------|
| SET50 | 865.13 | 1.49 | 0.17% | 18/12/23 |

| Symbol | Settle | Chg | %Chg | Vol. | OI | OI Chg |
|--------|--------|-----|------|---------|---------|---------|
| S50N23 | 958.42 | 0.0 | 0.0% | 27 | 140 | 0 |
| S50Q23 | 967.58 | 0.0 | 0.0% | 6 | 39 | 0 |
| S50U23 | 911.94 | 0.0 | 0.0% | 44,415 | 81,230 | 0 |
| S50Z23 | 863.60 | 0.6 | 0.1% | 135,558 | 513,543 | -42,857 |
| S50H24 | 862.90 | 1.0 | 0.1% | 38,485 | 123,012 | 645 |
| S50M24 | 861.00 | 1.0 | 0.1% | 5,013 | 31,071 | -693 |

ที่มา: สายงานวิจัย บล. เอเชีย พลัส

SPDR Gold Shares



ที่มา: สายงานวิจัย บล. เอเชีย พลัส

RESEARCH DIVISION

บริษัทหลักทรัพย์ เอเชีย พลัส

- เกิดศักดิ์ ทวีธีระธรรม
นักวิเคราะห์ปัจจัยพื้นฐานด้านตลาดทุน และทางเทคนิค
เลขทะเบียนนักวิเคราะห์: 004132
- ประสิทธิ์ รัตนกิจมงคล, CISA, CFA
นักวิเคราะห์ปัจจัยพื้นฐานด้านตลาดทุน และด้านเทคนิค
เลขทะเบียนนักวิเคราะห์: 025917
- นวลพรรณ น้อยรัชชกุล
นักวิเคราะห์ปัจจัยพื้นฐานด้านตลาดทุน และด้านเทคนิค
เลขทะเบียนนักวิเคราะห์: 019994
- ปวีริศา เลิศกิจคุณานนท์
นักวิเคราะห์ปัจจัยพื้นฐานด้านตลาดทุน และด้านเทคนิค
เลขทะเบียนนักวิเคราะห์: 009579
- ธนัฐธ เกิดเมตธ
นักวิเคราะห์ปัจจัยพื้นฐานด้านตลาดทุน
เลขทะเบียนนักวิเคราะห์: 048495



ANTI-CORRUPTION PROGRESS INDICATOR

คำอธิบายผลการประเมินแต่ละระดับ

- ระดับที่ 1 มั่นใจ (COMMITTED)
มีคำมั่นหรือทัศนคติในการดำเนินการดำเนินธุรกิจที่จะไม่มีส่วนเกี่ยวข้องกับการทุจริตและการดูแลให้บริษัทปฏิบัติตามให้เป็นไปตามกฎหมายที่เกี่ยวข้อง
 - ระดับที่ 2 ประกาศเจตนา (DECLARED)
มีการประกาศเจตนาเป็นแนวร่วมปฏิบัติของภาคเอกชนไทยในการต่อต้านการทุจริต (CAC) หรือโครงการต่อต้านการทุจริตที่กำหนดให้องค์กรต้องมีกระบวนการในตนเองเดียวกัน
 - ระดับที่ 3 มีมาตรการป้องกัน (ESTABLISHED)
มีมาตรการป้องกัน การประเมินความเสี่ยง การสื่อสารและฝึกอบรมแก่พนักงาน รวมทั้งการดูแลให้มีการดำเนินการและการทบทวนความเหมาะสมของมาตรการอย่างสม่ำเสมอ
 - ระดับที่ 4 ได้รับการรับรอง (CERTIFIED)
มีการสอบทานจากคณะกรรมการตรวจสอบหรือผู้สอบบัญชีที่สำนักงาน ก.ล.ต. ให้ความเห็นชอบ และได้รับการรับรองหรือผ่านการตรวจสอบเพื่อความเชื่อมั่นอย่างเป็นทางการจากหน่วยงานภายนอก (เช่น CAC)
 - ระดับที่ 5 ขยายผลผู้ที่เกี่ยวข้อง (EXTENDED)
มีการขยายผลการดำเนินนโยบายต่อต้านการทุจริตสู่ผู้ที่เกี่ยวข้องในห่วงโซ่อุปทาน และการเปิดเผยข้อมูลเกี่ยวกับกรณีการทุจริตที่เกิดขึ้น
- เปิดเผยบ้างแต่ไม่มั่นใจนโยบายที่ชัดเจน
- ไม่เปิดเผยหรือไม่มั่นใจนโยบาย

CG SCORE: การจัดอันดับบรรษัทภิบาล

คำอธิบายผลการประเมินแต่ละระดับ

- ระดับคะแนน 5 (90-100) : ดีเลิศ 
 - ระดับคะแนน 4 (80-89) : ดีมาก 
 - ระดับคะแนน 3 (70-79) : ดี 
- NR. : ไม่ปรากฏชื่อในรายงาน CGR

"DISCLAIMER: การเปิดเผย (ก) ผลสำรวจในเรื่องการกำกับดูแลกิจการ (CORPORATE GOVERNANCE REPORT) ที่จัดทำโดยสมาคมส่งเสริมสถาบันกรรมการบริษัทไทย (IOD) และ (ข) ผลการประเมินดัชนีชี้วัดความคืบหน้าการป้องกันการมีส่วนเกี่ยวข้องกับการทุจริตคอร์รัปชัน (ANTI-CORRUPTION PROGRESS INDICATORS) ที่จัดทำโดยสถาบันที่เกี่ยวข้อง ซึ่งมีการเปิดเผยโดยสำนักงานคณะกรรมการกำกับหลักทรัพย์และตลาดหลักทรัพย์นี้ เป็นการสำรวจและประเมินโดยสมาคมหรือสถาบันที่เกี่ยวข้องจากข้อมูลที่ได้รับจากบริษัทจดทะเบียนตามต้นสังกัดจดทะเบียนได้ระบุใน (ก) แบบแสดงข้อมูลตามหลักเกณฑ์ CORPORATE GOVERNANCE REPORT OF THAI LISTED COMPANIES (CGR) ประจำปี และ (ข) แบบแสดงข้อมูลเพื่อการประเมิน ANTI-CORRUPTION ซึ่งได้อ้างอิงข้อมูลมาจากแบบแสดงรายการข้อมูลประจำปี (แบบ 56-1) รายงานประจำปี (แบบ 56-2) หรือในเอกสารและหรือรายงานอื่นที่เกี่ยวข้องของบริษัทจดทะเบียนนั้น แล้วแต่กรณี โดยเป็นการสำรวจและประเมินจากข้อมูลของบริษัทจดทะเบียนที่มีการเปิดเผยต่อสาธารณะ และเป็นข้อมูลที่ผู้ลงทุนทั่วไปสามารถเข้าถึงได้ และเป็นการดำเนินการตามนโยบายของสำนักงานคณะกรรมการกำกับหลักทรัพย์และตลาดหลักทรัพย์

ทั้งนี้ ผลการสำรวจหรือผลการประเมินดังกล่าวเป็นการนำเสนอในมุมมองของ IOD หรือสถาบันที่เกี่ยวข้องซึ่งเป็นบุคคลภายนอก โดยมิได้เป็นการประเมินการปฏิบัติตามของบรรษัทจดทะเบียนในตลาดหลักทรัพย์แห่งประเทศไทย และมีได้ข้อมูลภายในเพื่อการประเมินแต่อย่างใด

เนื่องจากผลสำรวจหรือผลการประเมินดังกล่าวเป็นเพียงผลสำรวจหรือผลการประเมิน ณ วันที่ปรากฏในผลสำรวจหรือผลการประเมินเท่านั้น ดังนั้น ผลสำรวจหรือผลการประเมินจึงอาจเปลี่ยนแปลงได้ภายหลังวันดังกล่าว หรือเมื่อข้อมูลที่เกี่ยวข้องมีการเปลี่ยนแปลง ทั้งนี้ บริษัทหลักทรัพย์ [มี] มิได้ยืนยัน ตรวจสอบ หรือรับรองความถูกต้องครบถ้วนของผลสำรวจหรือผลการประเมินดังกล่าวแต่อย่างใด"

CG SCORE: การจัดอันดับบริษัทมหาชน



| | | | | | | | | | | | | | | | |
|--------|--------|--------|--------|--------|--------|--------|-------|--------|--------|--------|--------|--------|-------|--------|--------|
| AAV | ASP | BKI | COMAN | EE | GRAMMY | JTS | MAJOR | NVD | PRG | SABINA | SENX | STA | THIP | TSTE | WHA |
| ADVANC | ASW | BOL | COTTO | EGCO | GULF | K | MALEE | NYT | PRM | SAMART | SGF | STEC | THRE | TSST | WHAUP |
| AF | AUCT | BPP | CPALL | EPG | GUNKUL | KBANK | MBK | OR | PSH | SAMTEL | SHR | STGT | THREL | TTA | WICE |
| AH | AWC | BRR | CPAXT | ETC | HANA | KCE | MC | ORI | PSL | SAT | SICT | STI | TIPCO | TTB | WINNER |
| AIRA | AYUD | BTS | CPF | ETE | HARN | KEX | MCOT | OSP | PTG | SBNEXT | SIRI | SUN | TISCO | TTCL | XPG |
| AJ | BAFS | BTW | CPI | FN | HENG | KGI | METCO | OTO | PTT | SC | SIS | SUSCO | TK | TTW | ZEN |
| AKP | BAM | BWG | CPN | FNS | HMPRO | KKP | MFEC | PAP | PTTEP | SCB | SITHAI | SUTHA | TKN | TU | |
| AKR | BANPU | CENDEL | CRC | FPI | ICC | KSL | MINT | PCSGH | PTTGC | SCC | SJWD | SVI | TKS | TVDH | |
| ALLA | BAY | CFRESH | CSS | FPT | ICHI | KTB | MONO | PDG | PYLON | SCCC | SMPC | SYMC | TKT | TVO | |
| ALT | BBIK | CGH | DDD | FSMART | III | KTC | MOONG | PDJ | Q-CON | SCG | SNC | SYNTEC | TMILL | TWPC | |
| AMA | BBL | CHEWA | DELTA | FVC | ILINK | LALIN | MSC | PG | QH | SCGP | SONIC | TACC | TMT | UAC | |
| AMARIN | BCP | CHO | DEMCO | GC | ILM | LANNA | MST | PHOL | QTC | SCM | SORKON | TASCO | TNDT | UBIS | |
| AMATA | BCPG | CIMBT | DOHOME | GEL | IND | LHFG | MTC | PLANB | RABBIT | SCN | SPALI | TCAP | TNITY | UPOIC | |
| AMATAV | BDMS | CK | DRT | GFPT | INTUCH | LIT | MVP | PLANET | RATCH | SDC | SPI | TEAMG | TOA | UV | |
| ANAN | BEM | CKP | DUSIT | GGC | IP | LOXLEY | NCL | PLAT | RBF | SEAFKO | SPRC | TFMAMA | TOP | VCOM | |
| AOT | BEYOND | CM | EA | GLAND | IRC | LPN | NEP | PORT | RS | SEAOIL | SPVI | THANA | TPBI | VGI | |
| AP | BGC | CNT | EASTW | GLOBAL | IRPC | LRH | NER | PPS | S | SE-ED | SSC | THANI | TPM | VIH | |
| APURE | BGRIM | COLOR | ECF | GPI | ITEL | LST | NKI | PR9 | S&J | SELIC | SSSC | THCOM | TRC | WACOAL | |
| ARIP | BIZ | COM7 | ECL | GPSC | IVL | MACO | NOBLE | PREB | SAAM | SENA | SST | THG | TSC | WAVE | |



| | | | | | | | | | | | | | | | |
|--------|--------|--------|--------|--------|--------|--------|--------|--------|-------|--------|--------|--------|-------|--------|--------|
| 2S | ARROW | BJCHI | CPL | ESTAR | IMH | KK | MICRO | OCC | PRIN | SABUY | SKR | STPI | TMC | TSE | WINMED |
| 7UP | AS | BLA | CPW | FE | INET | KOOL | MILL | OGC | PRINC | SAK | SKY | SUC | TMD | TURTLE | WORK |
| ABM | ASAP | BR | CRANE | FLOYD | INGRS | KTIS | MITSIB | ONEE | PROEN | SALEE | SLP | SVOA | TMI | TVT | WP |
| ACE | ASEFA | BRI | CRD | FORTH | INSET | KUMWEL | MK | PACO | PROS | SAMCO | SMART | SVT | TNL | TWP | XO |
| ACG | ASIA | BROOK | CSC | FTE | INSURE | KUN | MODERN | PATO | PROUD | SANKO | SMD | SWC | TNP | UBE | YUASA |
| ADB | ASIAN | BSM | CSP | GBX | IRCP | KWC | MTI | PB | PSG | SAPPE | SMIT | SYNEX | TNR | UEC | ZIGA |
| ADD | ASIMAR | BYD | CV | GCAP | IT | KWM | NATION | PICO | PSTC | SAWAD | SMT | TAE | TOG | UKEM | |
| AEONTS | ASK | CBG | CWT | GENCO | ITD | L&E | NCAP | PIMO | PT | SCAP | SNNP | TAKUNI | TPA | UMI | |
| AGE | ASN | CEN | DCC | GJS | J | LDC | NGH | PIN | PTC | SCI | SNP | TCC | TPAC | UOBKH | |
| AHC | ATP30 | CHARAN | DHOUSE | GTB | JAS | LEO | NDR | PJW | QLT | SCP | SO | TCMC | TPCS | UP | |
| AIE | B | CHAYO | DITTO | GYT | JCK | LH | NETBAY | PL | RCL | SE | SPA | TFG | TIPL | UPF | |
| AIT | BA | CHG | DMT | HEALTH | JCKH | LHK | NEX | PLE | RICHY | SECURE | SPC | TFI | TPIPP | UTP | |
| ALUCON | BC | CHOTI | DOD | HPT | JMT | M | NNCL | PM | RJH | SFLEX | SPCG | TFM | TPLAS | VIBHA | |
| AMANAH | BCH | CHOW | DPAIN | HTC | JR | MATCH | NOVA | PMTA | ROJNA | SFT | SR | TGH | TPS | VL | |
| AMR | BE8 | CI | DV8 | HUMAN | KBS | MBAX | NPK | PPP | RPC | SGP | SRICHA | TIDLOR | TOR | VPO | |
| APCO | BEC | CIG | EASON | HYDRO | KCAR | MEGA | NRF | PPPM | RT | SIAM | SSF | TIGER | TRITN | VRANDA | |
| APCS | BH | CITY | EFORL | ICN | KGEM | META | NTV | PRAPAT | RWI | SINGER | SSP | TIPH | TRT | WGE | |
| AQUA | BIG | CIVIL | ERW | IFS | KIAT | MFC | NUSA | PRECHA | S11 | SKE | STANLY | TITLE | TRU | WIJK | |
| ARIN | BJC | CMC | ESSO | IIG | KISS | MGT | NWR | PRIME | SA | SKN | STC | TM | TRV | WIN | |



| | | | | | | | | | | | | | | | |
|--------|--------|--------|------|--------|-------|--------|--------|-------|--------|-------|-------|-------|-------|-----|--|
| A | AU | BTNC | CPT | EVER | GTV | JUBILE | M-CHAI | NEWS | PPM | RSP | STARK | TKC | TYCN | YGG | |
| A5 | B52 | CAZ | CSR | F&D | HL | KASET | MCS | NFC | PRAKIT | SIMAT | STECH | TNH | UMS | ZAA | |
| A1 | BEAUTY | CCP | CTW | FMT | HTECH | KCM | MDX | NSL | PTECH | SISB | SUPER | TNFC | UNIO | | |
| AKS | BGT | CGD | D | GIFT | IHL | KWI | MENA | NV | PTL | SK | TC | TOPP | UREKA | | |
| ALL | BLAND | CMAN | DCON | GLOCON | INOX | KYE | MJD | PAF | RAM | SOLAR | TCJ | TPCH | VARO | | |
| ALPHAX | BM | CMO | EKH | GLOXY | JAK | LEE | MORE | PEACE | ROCK | SPACK | TEAM | TPOLY | W | | |
| AMC | BROCK | CMR | EMC | GREEN | JMART | LPH | MUD | PF | RP | SPG | THE | TRUBB | WFX | | |
| APP | BSBM | CPANEL | EP | GSC | JSP | MATI | NC | PK | RPH | SQ | THMUI | TTI | WPH | | |

ANTI-CORRUPTION PROGRESS INDICATOR มี 2 กลุ่ม

ได้รับการรับรอง

| | | | | | | | | | | | | | | | |
|--------|--------|--------|-------|--------|--------|-------|--------|--------|--------|--------|--------|--------|--------|--------|-------|
| 2S | AWC | BSBM | CPN | FPI | ICC | KCC | MCOT | OGC | PR9 | RATCH | SGC | SST | THREL | TSI | WHAUP |
| 7UP | AYUD | BTS | CPW | FPT | ICHI | KCE | META | OR | PREB | RML | SGP | STA | TIDLOR | TSTE | WICE |
| AAI | B | BWG | CRC | FSMART | IFS | KGEM | MFC | ORI | PRG | RS | SINGER | STGT | TIPCO | TSST | WIJK |
| ADVANC | BAFS | CEN | CSC | FTE | III | KGI | MFEC | PAP | PRINC | RWI | SIRI | STOWER | TISCO | TTA | XO |
| AF | BAM | CENDEL | DCC | GBX | ILINK | KKP | MILL | PATO | PRM | S&J | SITHAI | SUSCO | TKS | TTB | YUASA |
| AH | BANPU | CFRESH | DELTA | GC | ILM | KSL | MINT | PB | PROS | SAAM | SKR | SVI | TKT | TTCL | ZEN |
| A1 | BAY | CGH | DEMCO | GCAP | INET | KTB | MONO | PCSGH | PSH | SABINA | SMIT | SYMC | TMD | TU | ZIGA |
| AIE | BBL | CHEWA | DIMET | GEL | INOX | KTC | MOONG | PDG | PSL | SAK | SMK | SYNTEC | TMILL | TVDH | |
| AIRA | BCH | CHOTI | DRT | GFPT | INSURE | L&E | MSC | PDJ | PSTC | SAPPE | SMPC | TAE | TMT | TVO | |
| AJ | BCP | CHOW | DUSIT | GGC | INTUCH | LANNA | MST | PG | PT | SAT | SNC | TAKUNI | TNITY | TWPC | |
| AKP | BCPG | CIG | EA | GJS | IRPC | LHFG | MTC | PHOL | PTECH | SC | SNP | TASCO | TNL | UBE | |
| AMA | BE8 | CIMBT | EASTW | GPI | ITEL | LHK | MTI | PIMO | PTG | SCC | SORKON | TCAP | TNP | UBIS | |
| AMANAH | BEC | CM | ECF | GPSC | IVL | LPN | NATION | PK | PTT | SCCC | SPACK | TCMC | TNR | UEC | |
| AMATA | BEYOND | CMC | EGCO | GSTEEL | JAS | LRH | NCAP | PL | PTTEP | SCG | SPALI | TFG | TOG | UKEM | |
| AMATAV | BGC | COM7 | EP | GULF | JKN | M | NEP | PLANB | PTTGC | SCGP | SPC | TFI | TOP | UOBKH | |
| AP | BGRIM | COTTO | EPG | GUNKUL | JR | MAJOR | NKI | PLANET | PYLON | SCM | SPI | TFMAMA | TOPP | UV | |
| APCS | BKI | CPALL | ERW | HANA | JTS | MALEE | NOBLE | PLAT | Q-CON | SCN | SPRC | TGH | TPA | VCOM | |
| AS | BLA | CPAXT | ESTAR | HARN | KASET | NOK | PM | QH | SEAOIL | SRICHA | THANI | TPCS | TRT | VGI | |
| ASIAN | BPP | CPF | ETC | HENG | KBANK | MBAX | NRF | PPP | QLT | SE-ED | SSF | THCOM | TRT | VIH | |
| ASK | BROOK | CPI | ETE | HMPRO | KBS | MBK | NWR | PPPM | QTC | SELIC | SSP | THIP | TRU | WACOAL | |
| ASP | BRR | CPL | FNS | HTC | KCAR | MC | OCC | PPS | RABBIT | SENA | SSSC | THRE | TSC | WHA | |

ประกาศเจตนา

| | | | | | | | | | | | | | | | |
|------|-----|-------|--------|--------|-------|--------|--------|-------|------|-------|-------|------|-------|-------|-----|
| ACE | BRI | CBG | DMT | GLOBAL | J | LH | MODERN | POLY | PRTR | SANKO | SKE | SVT | TIPH | TRUE | WIN |
| ADB | BTG | CI | DOHOME | GREEN | JMART | MEGA | NER | POS | RBF | SENK | SM | TBN | TKN | VARO | WPH |
| ASW | BYD | CV | EKH | ICN | JMT | MENA | OSP | PRIME | RT | SFLEX | SUPER | TEGH | TPLAS | VIBHA | XPG |
| BBGI | CAZ | DEXON | EVER | ITC | LEO | MITSIB | OTO | PROEN | SA | SIS | SVOA | TGE | TQM | W | |