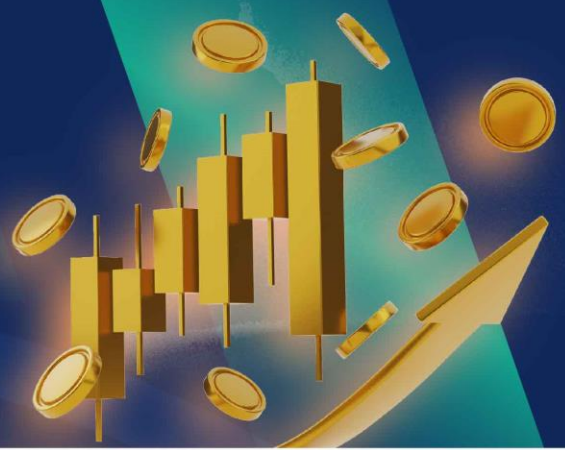


WORLD OF TECHNICAL

กลยุทธ์ลงทุนทางเทคนิค



🕒 13 พฤษภาคม 2567

SET INDEX



แนวรับ: 1362-1366 จุด

แนวต้าน: 1375-1377 จุด

ประเด็นวิเคราะห์:

- 10 พ.ค. Fund Flow ขายสุทธิ 616 ลบ. 8-10 พ.ค. ขายสุทธิสะสม 3,393 ลบ. ภาพรวมขาดปัจจัยหนุน เพราะอิงค่าเงินบาทที่ 37 บาท
- ภาพไม่เปลี่ยนแกว่งออกข้างช่วง 1362-1377 จุด ติดแนวต้านกลุ่มเส้นค่าเฉลี่ย 5-26 วันช่วง 1370-1375 จุด ระยะสั้นรอบบวกจะไม่เสีย ภายใต้เงื่อนไขไม่ต่ำกว่า 1360 จุด ขณะที่ภาพหลักแข็งแกร่ง เพราะฐานปีนี้ที่แตะเส้นค่าเฉลี่ย 200 เดือน 1330 จุด บ่งชี้การสร้างฐานคลื่น 5 ทา C รอก-ลุผ่านแนวต้านจิตวิทยา 1400 จุด วางเป้าหมายหลัก 1430-1450 จุดในระยะถัดไป

สรุป:

- ซื้อบริเวณ 1330 จุด +/- เน้น Trading แทนทำกำไรช่วงใกล้ 1390-1400 จุดอีกรอบ กรณีซื้อลงทุนมากกว่า 6 เดือน รอเหนือ 1400 จุด

Top 5 Most Active Value (BLOCK TRADE)

Stock	Support	Resistance	Recommend
1 CPALL	56.00	62.00	ผ่านระดับ EMA 200 วัน ที่ 57.25 บาท ส่งสัญญาณเปิด Upside
2 ADVANC	203.00	211.00	Breakaway Gap ด้วยวอลุ่ม ส่งสัญญาณเปิด Upside
3 CRC	29.75	32.00	หลุดแนวรับสำคัญ เสี่ยงเปิด Downside ไปที่ 29.75 บาท
4 BBL	132.00	144.00	แกว่งสร้างฐาน ระยะสั้นไม่ควรหลุด Low ที่ 132.00 บาท
5 AOT	64.50	67.50	รอบ Sideways Up ช่วงสั้นผ่าน 66.00 บาท ประเมินเปิด Upside

ที่มา: สายงานวิจัย บล. เอเชีย พลัส

WORLD OF TECHNICAL

กลยุทธ์ลงทุนทางเทคนิค



COM7

TECHNICAL SIGNAL: **ซื้อ**



แนวรับ 19.20 บาท

แนวต้าน: 22.00 บาท

ประเด็นวิเคราะห์:

- COM7 รอบหลักผ่านการพักตัวภายใต้กรอบ Falling Wedge ระยะสั้นพักตัว เนื้อสั้นค่าเฉลี่ยระยะสั้น อย่างไรก็ตามราคาจะเปลี่ยนแนวโน้มหากผ่านโซน EMA 75 วัน ที่ 19.80 บาท กลยุทธ์แนะนำซื้อเมื่อผ่าน เป้าหมายช่วงสั้นที่ 22.00 บาท

- RSI มากกว่า 50 บ่งชี้การเข้าสู่ Bullish Zone สนับสนุน Price Action

คำแนะนำ:

- COM7 Follow Buy 19.80 บาท เป้าทำกำไร 22.00 บาท **Cut Loss เมื่อแตะที่ 19.20 บาท**

BTG

TECHNICAL SIGNAL: **ซื้อ**



แนวรับ: 23.20 บาท

แนวต้าน: 24.70 บาท

ประเด็นวิเคราะห์:

- BTG รอบหลักแกว่งพักตัวภายใต้กรอบ Sideways กรอบการเคลื่อนไหวที่ 21.00-23.20 บาท ช่วงสั้นอยู่ในจังหวะพักตัวเกิดรอบ Throw Back ประเมิน Downside จำกัด แนะนำสะสมรอบ คาดริบาวนด์ทดสอบ 24.70 บาท

- RSI มากกว่า 50 บ่งชี้การเข้าสู่ Bullish Zone สนับสนุน Price Action

คำแนะนำ:

- BTG รับริวณ 23.20 บาท เป้าทำกำไร 24.70 บาท **Cut Loss เมื่อแตะที่ 22.50 บาท**

WORLD OF TECHNICAL

กลยุทธ์ลงทุนทางเทคนิค



ASPS Technical Portfolio

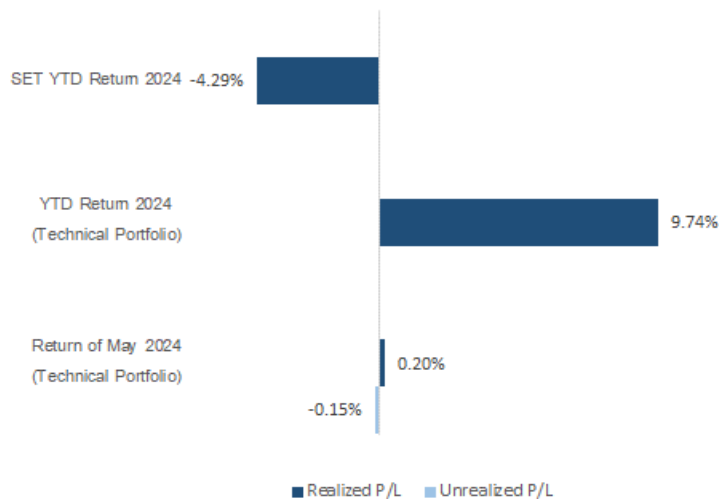
Date	Stock	Target	Cut	Price		Return	Weight	Action
		Price	Loss/	Start	Close	%		
TECHNICAL BUY SIGNAL								
13-May-24	COM7	22.00	19.20	N.A.	19.50	N.A.	7.50%	Follow Buy 19.80 บาท
13-May-24	BTG	24.70	22.50	N.A.	23.50	N.A.	7.50%	รับบริเวณ 23.20 บาท
10-May-24	KSL	2.60	2.34	N.A.	2.36	N.A.	7.50%	Follow Buy ที่ 2.42 บาท
10-May-24	SVI	7.80	6.90	N.A.	7.00	N.A.	7.50%	Follow Buy ที่ 7.20 บาท
10-May-24	CRC	34.25	30.75	31.75	30.75	-3.15%	7.50%	ปิดตัดขาดทุน
10-May-24	SPRC	8.40	7.60	7.85	7.90	0.64%	7.50%	เปิดสถานะได้ที่ 7.85 บาท
9-May-24	SYNEX	12.80	11.50	11.90	11.80	-0.84%	7.50%	เปิดสถานะได้ที่ 11.90 บาท
9-May-24	WICE	5.70	5.10	5.25	5.20	-0.95%	7.50%	เปิดสถานะได้ที่ 5.25 บาท
9-May-24	AAV	2.60	2.30	2.38	2.36	-0.84%	7.50%	เปิดสถานะได้ที่ 2.38 บาท
9-May-24	HANA	41.75	37.75	39.00	39.00	0.00%	7.50%	เปิดสถานะได้ที่ 39.00 บาท
8-May-24	IVL	25.50	22.90	23.70	23.50	-0.84%	7.50%	ปิดสถานะ*
8-May-24	TKN	11.20	10.00	10.30	11.60	12.62%	7.50%	ปิดสถานะ*
8-May-24	PLANB	8.90	8.10	8.35	8.10	-2.99%	7.50%	ปิดสถานะ*
8-May-24	ERW	5.20	4.70	4.86	4.86	0.00%	7.50%	ปิดสถานะ*
TECHNICAL SELL SIGNAL								

*หมายเหตุ: หากราคาไม่ถึงเป้าหมายที่กำหนดภายใน 3 วัน แนะนำปิดสถานะเพื่อลดความเสี่ยง

**ปรับกลยุทธ์: เปลี่ยนจุดเข้าซื้อหรือจุดขาย

ที่มา: สายงานวิจัย บล. เอเชีย พลัส

Accumulated Return of Technical Portfolio



ที่มา: สายงานวิจัย บล. เอเชีย พลัส

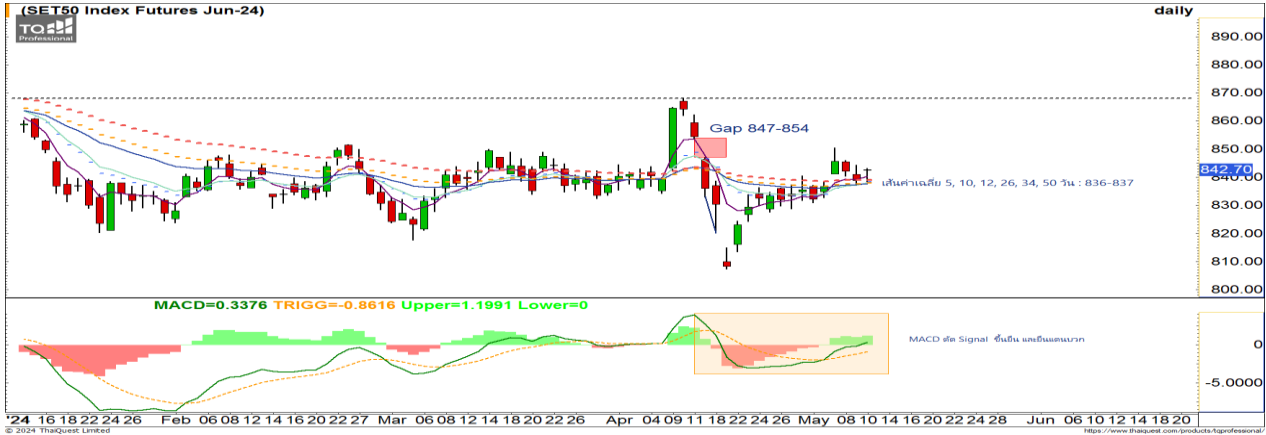
WORLD OF TECHNICAL

กลยุทธ์ลงทุนทางเทคนิค



SET50 INDEX FUTURES

S50M24: LONG



แนวรับ: 832-834 จุด

แนวต้าน: 847-850 จุด

ประเด็นวิเคราะห์:

- 10 พ.ค. Fund Flow กลับมา Long สุทธิ 13,542 สัญญา ปิดสถานะ Short ก่อนหน้าบางส่วน หลัง Open Interest ลดลง 20,631 สัญญา แต่ยังไม่ Cover ยอด Short สุทธิ 8-9 พ.ค. ที่ผ่านมา -41,133 สัญญา
- เฝังกว่ SET INDEX แม้วันนี้จะแก่งออกข้าง 834-847 จุด แต่ย้งลู่ทะลุแนวต้าน 850 จุดในระยะถัดไป พิจารณาค่า Basis พบว่าต้งขึ้น หลังศุ่รที่ผ่านไป Discount -1.05 จุดจาก -2.61 จุด ขณะที่ย้รอบหลักหากปิด Gap 847-854 จุดได้ ลู่เปิด Upside

คำแนะนำ:

- ถือ Long ต้นทุน 837-838 จุด รอตัดลู่เป้าหมาย 847-850 จุดปิดทำกำไร **หยุด 834 จุด Cut Loss**

SINGLE STOCK FUTURES

SCCM24: LONG



แนวรับ: 247 บาท

แนวต้าน: 264 บาท

ประเด็นวิเคราะห์:

- SCC รอบหลักแก่งพักตามกรอบ Sideways Down แต่หากพิจารณารอบปัจจุบันมีโอกาทำ Inverse Head & Shoulders
- จ้งหะหาฐาน ระยะสั้นหากดิ่งกลับเหมือนบริเวณเส้น EMA 10 วัน ที่ 249 บาท จะเปิด Upside

คำแนะนำ:

- ถือสถานะ Long SCCM24 ต้นทุน 247 บาท เนะรอทำกำไรที่ 264 บาท **Cut Loss 2 บาทจากทุน**

WORLD OF TECHNICAL

กลยุทธ์ลงทุนทางเทคนิค



GOLD ONLINE FUTURES

GOM24: WAIT & SEE



แนวรับ: \$2305-\$2320

แนวต้าน: \$2380, \$2420

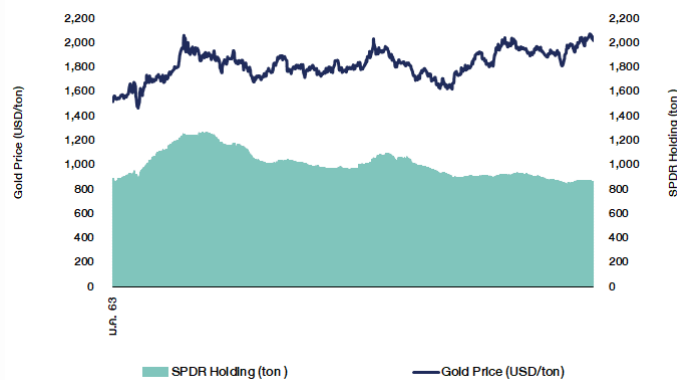
ประเด็นวิเคราะห์:

- (-) พอร์ตรอดูเงินเฟ้อเดือนเม.ย. ของสหรัฐฯ ตลาดคาดชะลอลดตัวแต่ละ 3.4%YoY จาก มี.ค. ที่ 3.5%YoY ขณะที่ Core CPI หดตัวเหลือ 3.6%YoY จาก มี.ค. ที่ 3.8%YoY ถ้าตัวเลขจริงออกมาสูงกว่าคาด จะกดดันต่อ Sentiment การลงทุนในตลาดทองคำ เพราะตลาดจะตีความว่า FED มีโอกาสลดดอกเบี้ยช้าลง ขณะที่ทองคำเป็นสินทรัพย์ที่ไม่มีผลตอบแทนในรูปดอกเบี้ย
- (+) 10 พ.ค. ที่ผ่านมากองทุน SPDR ซื้อทองคำเพิ่ม 1.45 ตัน หนุนยอดรวมการถือครองทองคำแต่ละระดับ 831.92 ตัน
- ระยะสั้นราคาทองคำตลาด COMEX ระวังแรงขายที่แนวต้านรอบบน Flag ช่วง \$2380-\$2420 และอย่าลืมโฟกัสที่ภาพรายสัปดาห์-เดือน หลังรอบที่ผ่านมาราคาแต่ละ High \$2431 ชนคลื่น 5 ไปแล้ว ฉะนั้นเสี่ยงต่อการพักฐานตาม Elliott Wave รอบหลักมีโอกาสต่ำกว่า \$2300 อีกรอบ เล็ง Directional (-) เริ่มมี Momentum ที่เร่งตัว

คำแนะนำ:

- ต้นทุน Long 2 พ.ค. ณ \$2305 ปิดทำกำไรทั้งหมดช่วง \$2380-\$2395 ไปแล้ว พอร์ตว่างรอกำหนดสถานะใหม่

SPDR Gold Shares



ที่มา: สายงานวิจัย บล. เอเชีย พลัส

WORLD OF TECHNICAL

กลยุทธ์ลงทุนทางเทคนิค



สถานะนักลงทุน

SET50 Futures Long(Short) Position : Contract	Accumulated Long(Short)			2 Days	1 Weeks	1 Months
	Long	Short	Net			
Institution	19,127	20,527	-1,400	-454	-3,391	6,332
Foreign	57,837	44,295	13,542	8,385	31,369	12,876
Retail	54,512	66,654	-12,142	-7,931	-27,978	-19,208

Single Stock Futures Long(Short) Position : Contract	Accumulated Long(Short)			2 Days	1 Weeks	1 Months
	Long	Short	Net			
Institution	34,858	26,083	8,775	23,842	1,528	1,821
Foreign	7,016	9,824	-2,808	2,326	808	36,260
Retail	31,797	37,764	-5,967	-26,168	-2,336	-38,081

ที่มา: สายงานวิจัย บล. เอเชีย พลัส (*MTD 11 เม.ย.-10 พ.ค.67)

ภาพรวมการซื้อขาย SET50 Index

UNDERLYING	Close	Chg	%Chg	สปรนการซื้อขาย
SET50	843.75	2.44	0.29%	10/5/24

Symbol	Settle	Chg	%Chg	Vol.	OI	OI Chg
S50J24	833.96	0.0	0.0%	65	442	10
S50K24	843.70	3.5	0.4%	55	456	-13
S50M24	842.70	4.0	0.5%	118,129	526,256	31,482
S50U24	838.90	4.1	0.5%	9,594	58,578	2,959
S50Z24	839.90	3.9	0.5%	2,860	21,349	1,446
S50H25	835.80	3.7	0.4%	835	8,602	0

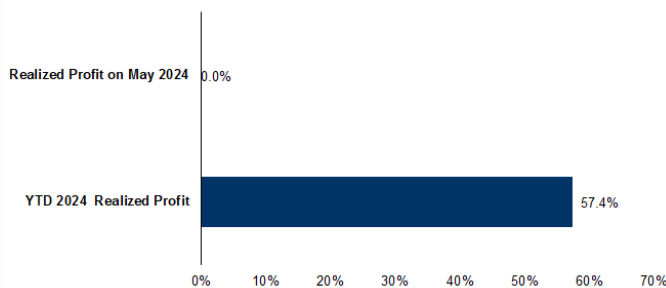
ที่มา: สายงานวิจัย บล. เอเชีย พลัส

Top 20 Most Active Volume

	Future	Settle Price	Basis	Vol	OI	OI Change	Leverage	Resistance	Support	
1	JASM24X	3.16	#N/A	10,312	52,698	-	7,476	9.28	3.50	2.93
2	IRPCM24	1.93	9.15	3,627	25,239	2,522			1.95	1.91
3	CPALLM24	59.25	1.76	3,466	6,584	2,177			59.22	57.90
4	TKNM24	11.2	6.1	3,057	3,001	1,014		7.88	10.87	11.20
5	TTBM24	1.75	7.1	2,200	22,271	-	532	13.64	1.75	1.73
6	TRUEM24	8.63	3.8	2,108	41,408	1,479		6.61	8.69	8.51
7	JMTM24	18.9	18	1,638	9,031	-	3,231	6.92	19.29	19.24
8	BDMSM24	28.8	9.55	1,610	4,098		2	14.76	29.40	28.80
9	CHGM24	2.88	5.45	1,553	2,129	-	1,500	16.03	2.95	2.88
10	STAM24	16.5	20.6	1,035	1,429	-	496	13.97	16.60	15.93
11	PSLM24	9.48	16.6	1,011	3,697	-	1,296	3.97	9.41	9.45
12	PTTM24	34.04	16.8	1,002	8,895	-	1,010	16.71	34.07	33.48
13	LHM24	7.13	254	1,001	18,193		-	18.21	7.12	6.92
14	BCHM24	20.18	41.25	931	2,060	-	899	11.98	20.18	19.48
15	MBKM24	17.35	66.5	900	1,450	-	200	11.10	17.71	17.35
16	CRCM24	30.75	0.61	746	3,374	627		4.05	31.72	30.72
17	COM7M24	19.45	9.55	720	9,813	-	824	6.19	19.94	19.08
18	HMPROM24	10.19	26.25	650	13,633	598		6.38	10.25	10.05
19	ORM24	18.2	29	607	5,158	207		17.05	18.27	17.85
20	SGGPM24	31.01	50.25	576	5,542	-	72	8.12	31.40	30.60

ที่มา: สายงานวิจัย บล. เอเชีย พลัส

Tracking Performance



หมายเหตุ การคำนวณผลตอบแทนจะใช้ราคาเปิดในวันแนะนำเป็นต้นทุน เทียบกับราคาปิดล่าสุด เป็นผลตอบแทนสะสมจนกว่าจะถึงวันที่ฝ่ายวิจัยแนะนำให้ปิดสถานะทำกำไร/ตัดขาดทุน

ที่มา: สายงานวิจัย บล. เอเชีย พลัส

RESEARCH DIVISION

บริษัทหลักทรัพย์ เอเชีย พลัส

เกิดศักดิ์ ทวีธีระธรรม, CISA

นักวิเคราะห์ปัจจัยพื้นฐานด้านตลาดทุน และทางเทคนิค

เลขทะเบียนนักวิเคราะห์: 004132

ประสิทธิ์ รัตนกิจภม, CISA, CFA

นักวิเคราะห์ปัจจัยพื้นฐานด้านตลาดทุน และด้านเทคนิค

เลขทะเบียนนักวิเคราะห์: 025917

นวลพรรณ น้อยรัชชกุล

นักวิเคราะห์ปัจจัยพื้นฐานด้านตลาดทุน และด้านเทคนิค

เลขทะเบียนนักวิเคราะห์: 019994

ปวีศา เลิศกิจคุณานนท์

นักวิเคราะห์ปัจจัยพื้นฐานด้านตลาดทุน และด้านเทคนิค

เลขทะเบียนนักวิเคราะห์: 009579

ธนัฐธ เกิคนตร

นักวิเคราะห์ปัจจัยพื้นฐานด้านตลาดทุน และด้านเทคนิค

เลขทะเบียนนักวิเคราะห์: 048495




ANTI-CORRUPTION PROGRESS INDICATOR

คำอธิบายผลการประเมินแต่ละระดับ

- ระดับที่ 1 มั่นใจ (COMMITTED)
มีคำมั่นหรือทัศนคติในการดำเนินการดำเนินธุรกิจที่จะไม่มีส่วนเกี่ยวข้องกับการทุจริตและการดูแลให้บริษัทปฏิบัติตามให้เป็นไปตามกฎหมายที่เกี่ยวข้อง
 - ระดับที่ 2 ประกาศเจตนา (DECLARED)
มีการประกาศเจตนาเป็นแนวร่วมปฏิบัติของภาคเอกชนไทยในการต่อต้านการทุจริต (CAC) หรือโครงการต่อต้านการทุจริตที่กำหนดให้องค์กรต้องมีกระบวนการในตนเองเดียวกัน
 - ระดับที่ 3 มีมาตรการป้องกัน (ESTABLISHED)
มีมาตรการป้องกัน การประเมินความเสี่ยง การสื่อสารและฝึกอบรมแก่พนักงาน รวมทั้งการดูแลให้มีการดำเนินการและการทบทวนความเหมาะสมของมาตรการอย่างสม่ำเสมอ
 - ระดับที่ 4 ได้รับการรับรอง (CERTIFIED)
มีการสอบทานจากคณะกรรมการตรวจสอบหรือผู้สอบบัญชีที่สำนักงาน ก.ล.ต. ให้ความเห็นชอบ และได้รับการรับรองหรือผ่านการตรวจสอบเพื่อความเชื่อมั่นอย่างเป็นทางการจากหน่วยงานภายนอก (เช่น CAC)
 - ระดับที่ 5 ขยายผลผู้ที่เกี่ยวข้อง (EXTENDED)
มีการขยายผลการดำเนินนโยบายต่อต้านการทุจริตสู่ผู้ที่เกี่ยวข้องในห่วงโซ่อุปทาน และการเปิดเผยข้อมูลเกี่ยวกับกรณีทุจริตที่เกิดขึ้น
- เปิดเผยบ้างแต่ไม่มั่นใจนโยบายที่ชัดเจน
- ไม่เปิดเผยหรือไม่มั่นใจนโยบาย

CG SCORE: การจัดอันดับบรรษัทภิบาล

คำอธิบายผลการประเมินแต่ละระดับ

- ระดับคะแนน 5 (90-100) : ดีเลิศ 
 - ระดับคะแนน 4 (80-89) : ดีมาก 
 - ระดับคะแนน 3 (70-79) : ดี 
- NR. : ไม่ปรากฏชื่อในรายงาน CGR

"DISCLAIMER: การเปิดเผย (ก) ผลสำรวจในเรื่องการกำกับดูแลกิจการ (CORPORATE GOVERNANCE REPORT) ที่จัดทำโดยสมาคมส่งเสริมสถาบันกรรมการบริษัทไทย (IOD) และ (ข) ผลการประเมินดัชนีชี้วัดความคืบหน้าการป้องกันการมีส่วนเกี่ยวข้องกับการทุจริตคอร์รัปชัน (ANTI-CORRUPTION PROGRESS INDICATORS) ที่จัดทำโดยสถาบันที่เกี่ยวข้อง ซึ่งมีการเปิดเผยโดยสำนักงานคณะกรรมการกำกับหลักทรัพย์และตลาดหลักทรัพย์นี้ เป็นการสำรวจและประเมินโดยสมาคมหรือสถาบันที่เกี่ยวข้องจากข้อมูลที่ได้รับจากบริษัทจดทะเบียนตามต้นบริษัทจดทะเบียนได้ระบุใน (ก) แบบแสดงข้อมูลตามหลักเกณฑ์ CORPORATE GOVERNANCE REPORT OF THAI LISTED COMPANIES (CGR) ประจำปี และ (ข) แบบแสดงข้อมูลเพื่อการประเมิน ANTI-CORRUPTION ซึ่งได้อ้างอิงข้อมูลมาจากแบบแสดงรายการข้อมูลประจำปี (แบบ 56-1) รายงานประจำปี (แบบ 56-2) หรือในเอกสารและหรือรายงานอื่นที่เกี่ยวข้องของบริษัทจดทะเบียนนั้น แล้วแต่กรณี โดยเป็นการสำรวจและประเมินจากข้อมูลของบริษัทจดทะเบียนที่มีการเปิดเผยต่อสาธารณะ และเป็นข้อมูลที่ผู้ลงทุนทั่วไปสามารถเข้าถึงได้ และเป็นการดำเนินการตามนโยบายของสำนักงานคณะกรรมการกำกับหลักทรัพย์และตลาดหลักทรัพย์

ทั้งนี้ ผลการสำรวจหรือผลการประเมินดังกล่าวเป็นการนำเสนอในมุมมองของ IOD หรือสถาบันที่เกี่ยวข้องซึ่งเป็นบุคคลภายนอก โดยมิได้เป็นการประเมินการปฏิบัติตามของบรรษัทจดทะเบียนในตลาดหลักทรัพย์แห่งประเทศไทย และมีได้ข้อมูลภายในเพื่อการประเมินแต่อย่างใด

เนื่องจากผลสำรวจหรือผลการประเมินดังกล่าวเป็นเพียงผลสำรวจหรือผลการประเมิน ณ วันที่ปรากฏในผลสำรวจหรือผลการประเมินเท่านั้น ดังนั้น ผลสำรวจหรือผลการประเมินจึงอาจเปลี่ยนแปลงได้ภายหลังวันดังกล่าว หรือเมื่อข้อมูลที่เกี่ยวข้องมีการเปลี่ยนแปลง ทั้งนี้ บริษัทหลักทรัพย์ [ข] มิได้ยืนยัน ตรวจสอบ หรือรับรองความถูกต้องครบถ้วนของผลสำรวจหรือผลการประเมินดังกล่าวแต่อย่างใด"

CG SCORE: การจัดอันดับบริษัทมหาชน



AAV	ASP	BKI	COMAN	EE	GRAMMY	JTS	MAJOR	NVD	PRG	SABINA	SENX	STA	THIP	TSTE	WHA
ADVANC	ASW	BOL	COTTO	EGCO	GULF	K	MALEE	NYT	PRM	SAMART	SGF	STEC	THRE	TSSTH	WHAUP
AF	AUCT	BPP	CPALL	EPG	GUNKUL	KBANK	MBK	OR	PSH	SAMTEL	SHR	STGT	THREL	TTA	WICE
AH	AWC	BRR	CPAXT	ETC	HANA	KCE	MC	ORI	PSL	SAT	SICT	STI	TIPCO	TTB	WINNER
AIRA	AYUD	BTS	CPF	ETE	HARN	KEX	MCOT	OSP	PTG	SBNEXT	SIRI	SUN	TISCO	TTCL	XPG
AJ	BAFS	BTW	CPI	FN	HENG	KGI	METCO	OTO	PTT	SC	SIS	SUSCO	TK	TTW	ZEN
AKP	BAM	BWG	CPN	FNS	HMPRO	KKP	MFEC	PAP	PTTEP	SCB	SITHAI	SUTHA	TKN	TU	
AKR	BANPU	CENDEL	CRS	FPI	ICC	KSL	MINT	PCSGH	PTTGC	SCC	SJWD	SVI	TKS	TVDH	
ALLA	BAY	CFRESH	CSS	FPT	ICHI	KTB	MONO	PDG	PYLON	SCCC	SMPC	SYMC	TKT	TVO	
ALT	BBIK	CGH	DDD	FSMART	III	KTC	MOONG	PDJ	Q-CON	SCG	SNC	SYNTEC	TMILL	TWPC	
AMA	BBL	CHEWA	DELTA	FVC	ILINK	LALIN	MSC	PG	QH	SCGP	SONIC	TACC	TMT	UAC	
AMARIN	BCP	CHO	DEMCO	GC	ILM	LANNA	MST	PHOL	QTC	SCM	SORKON	TASCO	TNDT	UBIS	
AMATA	BCPG	CIMBT	DOHOME	GEL	IND	LHFG	MTC	PLANB	RABBIT	SCN	SPALI	TCAP	TNITY	UPOIC	
AMATAV	BDM5	CK	DRT	GFPT	INTUCH	LIT	MVP	PLANET	RATCH	SDC	SPI	TEAMG	TOA	UV	
ANAN	BEM	CKP	DUSIT	GGC	IP	LOXLEY	NCL	PLAT	RBF	SEAFCO	SPRC	TFMAMA	TOP	VCOM	
AOT	BEYOND	CM	EA	GLAND	IRC	LPN	NEP	PORT	RS	SEAOIL	SPVI	THANA	TPBI	VGI	
AP	BGC	CNT	EASTW	GLOBAL	IRPC	LRH	NER	PPS	S	SE-ED	SSC	THANI	TPM	VIH	
APURE	BGRIM	COLOR	ECF	GPI	ITEL	LST	NKI	PR9	S&J	SELIC	S55C	THCOM	TRC	WACOAL	
ARIP	BIZ	COM7	ECL	GPSC	IVL	MACO	NOBLE	PREB	SAAM	SENA	SST	THG	TSC	WAVE	



2S	ARROW	BJCHI	CPL	ESTAR	IMH	KK	MICRO	OCC	PRIN	SABUY	SKR	STPI	TMC	TSE	WINMED
7UP	AS	BLA	CPW	FE	INET	KOOL	MILL	OGC	PRINC	SAK	SKY	SUC	TMD	TURTLE	WORK
ABM	ASAP	BR	CRANE	FLOYD	INGRS	KTIS	MTSIB	ONEE	PROEN	SALEE	SLP	SVOA	TMI	TVT	WP
ACE	ASEFA	BRI	CRD	FORTH	INSET	KUMWEL	MK	PACO	PROS	SAMCO	SMART	SVT	TNL	TWP	XD
ACG	ASIA	BROOK	CSC	FTE	INSURE	KUN	MODERN	PATO	PROUD	SANKO	SMD	SWC	TNP	UBE	YUASA
ADB	ASIAN	BSM	CSP	GBX	IRCP	KWC	MTI	PB	PSG	SAPPE	SMIT	SYNEX	TNR	UEC	ZIGA
ADD	ASIMAR	BYD	CV	GCAP	IT	KWM	NATION	PICO	PSTC	SAWAD	SMT	TAE	TOG	UKEM	
AEONTS	ASK	CBG	CWT	GENCO	ITD	L&E	NCAP	PIMO	PT	SCAP	SNNP	TAKUNI	TPA	UMI	
AGE	ASN	CEN	DCC	GJS	J	LDC	NGH	PIN	PTC	SCI	SNP	TCC	TPAC	UOBKH	
AHC	ATP30	CHARAN	DHOUSE	GTB	JAS	LEO	NDR	PJW	QLT	SCP	SO	TCMC	TPCS	UP	
AIE	B	CHAYO	DITTO	GYT	JCK	LH	NETBAY	PL	RCL	SE	SPA	TFG	TIPL	UPF	
AIT	BA	CHG	DMT	HEALTH	JCHK	LHK	NEX	PLE	RICHY	SECURE	SPC	TFI	TPIPP	UTP	
ALUCON	BC	CHOTI	DOD	HPT	JMT	M	NNCL	PM	RJH	SFLEX	SPCG	TFM	TPLAS	VIBHA	
AMANAHA	BCH	CHOW	DPAIN	HTC	JR	MATCH	NOVA	PMTA	ROJNA	SFT	SR	TGH	TPS	VL	
AMR	BE8	CI	DV8	HUMAN	KBS	MBAX	NPK	RPC	SGP	SRI	SRICHA	TIDLOR	TOR	VPO	
APCO	BEC	CIG	EASON	HYDRO	KCAR	MEGA	NRF	PPPM	RT	SIAM	SSF	TIGER	TRITN	VRANDA	
APCS	BH	CITY	EFORL	ICN	KGEN	META	NTV	PRAPAT	RWI	SINGER	SSP	TIPH	TRT	WGE	
AQUA	BIG	CIVIL	ERW	IFS	KIAT	MFC	NUSA	PRECHA	S11	SKE	STANLY	TITLE	TRU	WIK	
ARIN	BJC	CMC	ESSO	IIG	KISS	MGT	NWR	PRIME	SA	SKN	STC	TM	TRV	WIN	



A	AU	BTNC	CPT	EVER	GTV	JUBILE	M-CHAI	NEWS	PPM	RSP	STARK	TKC	TYCN	YGG
A5	B52	CAZ	CSR	F&D	HL	KASET	MCS	NFC	PRAKIT	SIMAT	STECH	TNH	UMS	ZAA
A1	BEAUTY	CCP	CTW	FMT	HTECH	KCM	MDX	NSL	PTECH	SISB	SUPER	TNFC	UNIO	
AKS	BGT	CGD	D	GIFT	IHL	KWI	MENA	NV	PTL	SK	TC	TOPP	UREKA	
ALL	BLAND	CMAN	DON	GLOCON	INOX	KYE	MJD	PAF	RAM	SOLAR	TCJ	TPCH	VARO	
ALPHAX	BM	CMO	EKH	GLORY	JAK	LEE	MORE	PEACE	ROCK	SPACK	TEAM	TPOLY	W	
AMC	BROCK	CMR	EMC	GREEN	JMART	LPH	MUD	PF	RP	SPG	THE	TRUBB	WFX	
APP	BSBM	CPANEL	EP	GSC	JSP	MATI	NC	PK	RPH	SQ	THMUJ	TTI	WPH	

ANTI-CORRUPTION PROGRESS INDICATOR มี 2 กลุ่ม

ได้รับการรับรอง

2S	AWC	BSBM	CPN	FPI	ICC	KCC	MCOT	OGC	PR9	RATCH	SGC	SST	THREL	TSI	WHAUP
7UP	AYUD	BTS	CPW	FPT	ICHI	KCE	META	OR	PREB	RML	SGP	STA	TIDLOR	TSTE	WICE
AAI	B	BWG	CRS	FDM	IFS	KGEN	MFC	ORI	PRG	RS	SINGER	STGT	TIPCO	TSSTH	WIK
ADVANC	BAFS	CEN	CSC	FTE	III	KGI	MFEC	PAP	PRINC	RWI	SIRI	STOWER	TISCO	TTA	XD
AF	BAM	CENDEL	DCC	GBX	ILINK	KKP	MILL	PATO	PRM	S&J	SITHAI	SUSCO	TKS	TTB	YUASA
AH	BANPU	CFRESH	DELTA	GC	ILM	KSL	MINT	PB	PROS	SAAM	SKR	SVI	TKT	TTCL	ZEN
A1	BAY	CGH	DEMCO	GCAP	INET	KTB	MONO	PCSGH	PSH	SABINA	SMIT	SYMC	TMD	TU	
AIE	BBL	CHEWA	DIMET	GEL	INOX	KTC	MOONG	PDG	PSL	SAK	SMK	SYNTEC	TMILL	TVDH	
AIRA	BCH	CHOTI	DRT	GFPT	INSURE	L&E	MSC	PDJ	PSTC	SAPPE	SMPC	TAE	TMT	TVO	
AJ	BCP	CHOW	DUSIT	GGC	INTUCH	LANNA	MST	PG	PT	SAT	SNC	TAKUNI	TNITY	TPWC	
AKP	BCPG	CIG	EA	GJS	IRPC	LHFG	MTC	PHOL	PTECH	SC	SNP	TASCO	TNL	UBE	
AMA	BE8	CIMBT	EASTW	GPI	ITEL	LHK	MTI	PIMO	PTG	SCC	SORKON	TCAP	TNP	UBIS	
AMANAHA	BEC	CM	ECF	GPSC	IVL	LPN	NATION	PK	PTT	SCCC	SPACK	TCMC	TNR	UEC	
AMATA	BEYOND	CMC	EGCO	GSTEEL	JAS	LRH	NCAP	PL	PTTEP	SCG	SPALI	TFG	TOG	UKEM	
AMATAV	BGC	COM7	EP	GULF	JKN	M	NEP	PLANB	PTTGC	SCGP	SPC	TFI	TOP	UOBKH	
AP	BGRIM	COTTO	EPG	GUNKUL	JR	MAJOR	NKI	PLANET	PYLON	SCM	SPI	TFMAMA	TOPP	UV	
APCS	BKI	CPALL	ERW	HANA	JTS	MALEE	NOBLE	PLAT	Q-CON	SCN	SPRC	TGH	TPA	VCOM	
AS	BLA	CPAXT	ESTAR	HARN	KASET	MATCH	NOK	PM	QH	SEAOIL	SRI	THANI	TPCS	VGI	
ASIAN	BPP	CPF	ETC	HENG	KBANK	MBAX	NRF	PPP	QLT	SE-ED	SSF	THCOM	TRT	VIH	
ASK	BROCK	CPI	ETE	HMPRO	KBS	MBK	NWR	PPPM	QTC	SELIC	SSP	THIP	TRU	WACOAL	
ASP	BRR	CPL	FNS	HTC	KCAR	MC	OCC	PPS	RABBIT	SENA	S55C	THRE	TSC	WHA	

ประกาศเจตนา

ACE	BRI	CBG	DMT	GLOBAL	J	LH	MODERN	POLY	PRTR	SANKO	SKE	SVT	TIPH	TRUE	WIN
ADB	BTG	CI	DOHOME	GREEN	JMART	MEGA	NER	POS	RBF	SENK	SM	TBN	TKN	VARO	WPH
ASW	BYD	CV	EKH	ICN	JMT	MENA	OSP	PRIME	RT	SFLEX	SUPER	TEGH	TPLAS	VIBHA	XPG
BBGI	CAZ	DEXON	EVER	ITC	LEO	MITSIB	OTO	PROEN	SA	SIS	SVOA	TGE	TQM	W	