

NEWS PLUS



1 กรกฎาคม 2567

ดัชนีรถมือสอง พ.ค. พ้น MoM แต่ยังลบ YoY

อิง สปท. เปิดเผยข้อมูลดัชนีราคารถยนต์มือสอง พ.ค. 67 แม้เพิ่ม 4% MoM จากทั้งรถยนต์นั่ง (+7% MoM) และรถบรรทุกมือสอง (+2% MoM) แต่ในเชิง YoY ยังลดลง 21% YoY

ฝ่ายวิจัยมองกลาง แม้ฟื้นตัว MoM แต่คาดมีผลจากฤดูกาล หลัง เม.ย. มีวันหยุด (ช่วง พ.ค. 66 เพิ่ม 2.6% MoM) ขณะที่ YoY ยังลดลง ทั้งรถยนต์นั่งและรถบรรทุกมือสอง ติดลบ 18% YoY และ 21% YoY ตามลำดับ อันเป็นผลจากวัฏจักรงาขึ้นของ NPL กลุ่มเช่าซื้อรถยนต์ ส่งผลต่อปริมาณขายรถยึดในตลาด ซึ่งภาพดังกล่าวต่อเนื่องถึงการคุมเข้มนโยบายสินเชื่อเช่าซื้อของสถาบันการเงิน

นอกจากนี้การแข่งขันด้านราคาจากรถ EV จากจีน ดังที่ปรากฏตามหน้า นสพ. ช่วงที่ผ่านมา และอาจทวีความรุนแรงมากขึ้นในช่วง 2H67 จากมาตรการกีดกันการค้าของฝั่ง EU (รวมถึงสหรัฐฯ หากโดนัลด์ ทรัมป์ ชนะเลือกตั้งปลายปีนี้) มีโอกาสส่งผลให้ปริมาณ EV จากจีน ไหลเข้าสู่ภูมิภาคอาเซียน รวมถึงไทยมากขึ้น กรณีที่ค่ายรถยนต์ ICE อื่นๆ มีการทำตลาดด้วย ประเมินกดดันต่อการฟื้นตัวของราคารถยนต์มือสองในช่วงที่เหลือของปี แม้ฐาน 4Q66 จะต่ำมาก

โดยรวมประเมินผลขาดทุนรถยึด (บันทึกใน OPEX หรือ ECL ขึ้นอยู่กับนโยบายบัญชีของแต่ละบริษัท) ยังส่งผล YoY ของงบงวด 2Q67 ทั้งกลุ่มธนาคาร ที่จะเริ่มประกาศช่วง ก.ค. และกลุ่มจำหน่ายทะเบียน ช่วง ส.ค. เพียงแต่ผลกระทบจากการปรับลดของราคา รถมือสอง ต่อกลุ่มจำหน่ายทะเบียนจะต่ำกว่าธนาคาร เนื่องจาก LTV สัญญาจำหน่ายทะเบียนต่ำไม่เกิน 30% - 50% (VS เช่าซื้อมี LTV 75% - 80%)

ภาพรวมฝ่ายวิจัยคงมุมมองสินเชื่อเช่าซื้อรถยนต์ รวมถึงสินเชื่อ Floorplan (เช่น TISCO) ให้กับตัวแทนจำหน่ายรถยนต์ เพราะการแข่งขันด้านราคาจากรถ EV จีน เป็นสินเชื่อที่มีความเสี่ยงต้องระวังในปี (สัดส่วนสินเชื่อรายธนาคารหน้าถัดไป)

สำหรับการลงทุนกลุ่มธนาคาร เลือก KBANK (Outperform : FV@B148) ตามด้วย BBL (Outperform : FV@B175) ทั้งคู่เน้นสินเชื่อธุรกิจ จึงมองว่าได้เปรียบกว่า ธ.พ. ที่เน้นสินเชื่อรายย่อย ซึ่งเผชิญแรงหนุนจากหนี้ครัวเรือนในระดับสูง และทั้งคู่ให้ Div yield ราว 5% ต่อปี ส่วน TTB (Outperform : FV@B1.98) แม้มีสัดส่วนสินเชื่อรถยนต์สูงเป็นอันดับ 3 ของกลุ่มฯ แต่เน้นนโยบายสินเชื่อเข้มงวดในช่วง

BANK

เท่าตลาด

NON - BANK

RESEARCH DIVISION

บริษัทหลักทรัพย์ เอเซีย พลัส

เก็ดศักดิ์ ทวีธีระธรรม, CISA

นักวิเคราะห์ปัจจัยพื้นฐานด้านตลาดทุน, ปัจจัยทางเทคนิค

เลขทะเบียนนักวิเคราะห์: 004132

ภาสกร หวังวิวัฒน์เจริญ

นักวิเคราะห์ปัจจัยพื้นฐานด้านหลักทรัพย์

เลขทะเบียนนักวิเคราะห์: 093372

NEWS PLUS

ที่ผ่านมาและการมีสิทธิประโยชน์ทางภาษีเป็นกันชน คาดหนุนการเติบโตของกำไร ปี 2567 – 68 สูงกว่าค่าเฉลี่ยกลุ่มฯ และคาด Div yield ราว 6.5% ต่อปี

ด้านกลุ่ม Non – Bank (จํานําทะเลเบียนรท) : เลือก MTC (Outperform : FV@B51) จากการควบคุมคุณภาพสินทรัพย์ทำได้ดีต่อเนื่อง ตามด้วย TIDLOR (Outperform : FV@B26) และสุุดก้าย SAWAD(Neutral : FV@B42.5)

Outperform: กรณีที่นักวิเคราะห์พิจารณาปัจจัยแวดล้อมทางพื้นฐานแล้วเห็นว่าราคาหุ้นบริษัทที่ทำการวิเคราะห์มีโอกาสที่จะสร้างผลตอบแทนที่ชนะค่าเฉลี่ยของ Sector หรือชนะ SET Index

Neutral: กรณีที่นักวิเคราะห์พิจารณาปัจจัยแวดล้อมทางพื้นฐานแล้วเห็นว่าราคาหุ้นบริษัทที่ทำการวิเคราะห์มีโอกาสที่จะสร้างผลตอบแทนที่พอๆกับค่าเฉลี่ยของ Sector หรือพอๆกับ SET Index

Underperform: กรณีที่นักวิเคราะห์พิจารณาปัจจัยแวดล้อมทางพื้นฐานแล้วเห็นว่าราคาหุ้นบริษัทที่ทำการวิเคราะห์มีโอกาสที่จะสร้างผลตอบแทนที่แย่กว่าค่าเฉลี่ยของ Sector หรือแย่กว่า SET Index

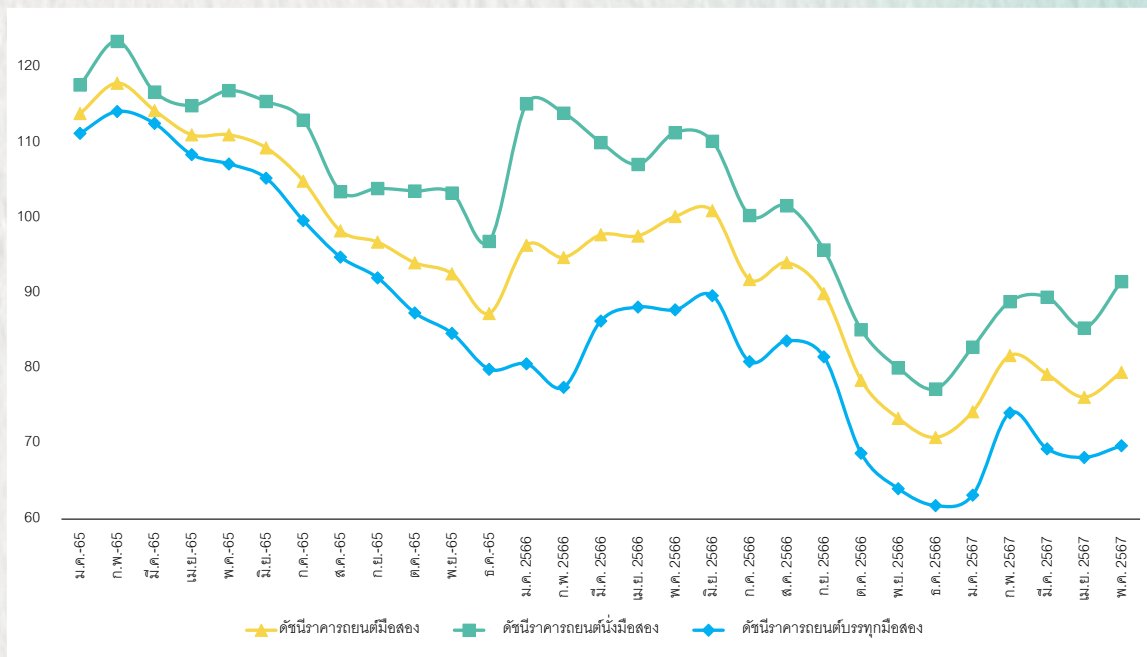
โครงสร้างสินเชื่อกลุ่มธนาคาร

ธนาคาร	รายใหญ่	SME	รัฐบาล	ต่างประเทศ	รายย่อย	เช่าซื้อ	เคหะ	บัตรเครดิต, สินเชื่อ บุคคล และอื่นๆ	อื่นๆ
BAY	35%	17%			48%	21%	13%	8%	
BBL	44%	19%		25%	12%				
KBANK	38%	28%			27%				7%
KTB	28%	11%	16%		45%	0%	19%	26%	0%
SCB	36%	17%			48%	7%	31%	9%	
TTB	30%	8%			62%	31%	25%	6%	
KKP	15%	15%			67%	46%	14%	7%	3%
TISCO	26%	6%			66%	45%	3%	18%	2%

ที่มา: ธนาคาร และ สายงานวิจัย บล. เอเชีย พลัส

NEWS PLUS

ดัชนีราคาการยกยอนด์มือสอง



ที่มา: สปท. และ สายงานวิจัย บล. เอเชีย พลัส

สรุปคำแนะนำหุ้นในกลุ่มธนาคาร

		6/28/2024	2024F							SET ESG Rating
Rec.		Close (B)	FV (B)	Upside	EPS (B)	PER (X)	PBV (X)	ROE	Div Yield	
BBL	Outperform	130.50	175.00	34.1%	22.6	5.8	0.45	7.9%	5.4%	AA
KBANK	Outperform	125.50	148.00	17.9%	18.0	7.0	0.55	7.9%	5.2%	AAA
KKP	Underperform	46.50	49.00	5.4%	6.3	7.4	0.61	8.5%	6.5%	BBB
KTB	Neutral	17.10	19.00	11.1%	2.8	6.2	0.56	9.3%	5.3%	AAA
SCB	Neutral	103.00	111.00	7.8%	13.1	7.9	0.71	9.1%	8.9%	AA
TTB	Outperform	1.71	1.98	15.5%	0.2	8.4	0.70	8.4%	6.5%	AA
TISCO	Neutral	95.50	106.00	11.0%	9.1	10.5	1.76	17.0%	8.1%	AAA

ที่มา: สายงานวิจัย บล. เอเชีย พลัส

NEWS PLUS

สรุปคำแนะนำหุ้นในกลุ่มจำหน่ายทะเบียนรถ

		6/28/2024		2024F						SET ESG Rating
	Rec.	Close (B)	FV (B)	Upside	EPS (B)	PER (X)	PBV (X)	ROE	Div Yield	
MTC	Outperform	43.50	51.00	17.2%	2.7	16.2	2.5	16.4%	0.9%	A
SAWAD	Neutral	34.50	42.50	23.2%	3.6	9.6	1.6	17.6%	4.2%	BBB
TIDLOR	Outperform	18.50	26.00	40.5%	1.5	12.1	1.7	14.8%	2.5%	-

ที่มา: สายงานวิจัย บล. เอเชีย พลัส

ผลตอบแทนหุ้นในกลุ่มธนาคาร

Return	1Day	1Week	1Month	3Months	6Months	1Year	YTD
SET	-0.6%	-0.4%	-3.3%	-5.7%	-8.1%	-13.4%	-8.1%
SETBANK	-0.2%	-0.5%	-3.2%	-5.8%	-8.3%	-9.8%	-8.3%
BAY	-0.4%	0.4%	-1.6%	-8.9%	-12.9%	-20.0%	-12.9%
BBL	0.0%	-1.1%	-4.4%	-6.1%	-16.6%	-18.2%	-16.6%
KBANK	-0.4%	0.4%	-4.2%	1.2%	-7.0%	-3.1%	-7.0%
KKP	-1.1%	-2.1%	-8.8%	-11.8%	-7.5%	-22.2%	-7.5%
KTB	1.2%	0.6%	-0.6%	1.2%	-7.1%	-11.9%	-7.1%
SCB	-1.0%	-2.8%	-2.8%	-9.6%	-2.8%	-3.3%	-2.8%
TISCO	0.0%	-0.8%	-2.3%	-4.0%	-4.3%	-1.5%	-4.3%
TTB	0.0%	1.8%	1.2%	-6.0%	2.4%	10.3%	2.4%

ที่มา: Bloomberg

ผลตอบแทนหุ้นในกลุ่ม Non - Bank

Return	1Day	1Week	1Month	3Months	6Months	1Year	YTD
SET	-0.6%	-0.4%	-3.3%	-5.7%	-8.1%	-13.4%	-8.1%
SETFIN	-1.4%	-2.3%	-10.8%	-16.9%	-16.4%	-25.8%	-16.4%
AEONTS	0.0%	-2.3%	-14.5%	-20.1%	-20.6%	-32.3%	-20.6%
KTC	-1.8%	-2.4%	-10.9%	-10.9%	-6.3%	-17.7%	-6.3%
MTC	-0.6%	0.0%	-2.2%	-7.9%	-3.3%	10.8%	-3.3%
SAWAD	-0.7%	-2.8%	-16.9%	-10.2%	-6.3%	-19.7%	-6.3%
TIDLOR	-1.1%	-1.1%	-7.0%	-14.7%	-14.7%	-16.9%	-14.7%
ASK	-0.7%	-1.5%	-10.1%	-22.1%	-32.7%	-46.4%	-32.7%
THANI	0.9%	0.9%	-11.4%	-6.8%	-7.8%	-25.5%	-7.8%

ที่มา: Bloomberg

ANTI-CORRUPTION PROGRESS INDICATOR

คำอธิบายผลการประเมินแต่ละระดับ

ระดับที่ 1 มีนโยบาย (Committed)

มีคำมั่นหรือมติคณะกรรมการในเรื่องการดำเนินธุรกิจที่จะไม่มีส่วนเกี่ยวข้องกับการทุจริตและการดูแลให้บริษัทปฏิบัติตามกฎหมายที่เกี่ยวข้อง

ระดับที่ 2 ประกาศเจตนา (Declared)

มีการประกาศเจตนาอย่างเป็นทางการเป็นแนวร่วมปฏิบัติของภาคเอกชนไทยในการต่อต้านการทุจริต (CAC) หรือโครงการต่อต้านการทุจริตที่กำหนดให้องค์กรต้องมีกระบวนการในตนเองเดียวกัน

ระดับที่ 3 มีมาตรการป้องกัน (Established)

มีมาตรการป้องกัน การประเมินความเสี่ยง การสื่อสารและฝึกอบรมแก่พนักงาน รวมทั้งการดูแลให้มีการดำเนินการและการทบทวนความเหมาะสมของมาตรการอย่างสม่ำเสมอ

ระดับที่ 4 ได้รับการรับรอง (Certified)

มีการสอบทานจากคณะกรรมการตรวจสอบหรือผู้สอบบัญชีที่สำนักงาน ก.ส.ศ. ให้ความเห็นชอบ และได้รับการรับรองหรือผ่านการตรวจสอบเพื่อให้ความเชื่อมั่นอย่างเป็นทางการจากหน่วยงานภายนอก (เช่น CAC)

ระดับที่ 5 ขยายผลสู่ผู้ที่เกี่ยวข้อง (Extended)


มีการขยายผลการดำเนินนโยบายต่อต้านการทุจริตสู่ผู้ที่เกี่ยวข้องในห่วงโซ่อุปทาน และการเปิดเผยข้อมูลที่เกี่ยวข้องกับกรณีทุจริตที่เกิดขึ้น


เปิดเผยบ้างแต่ไม่เปิดเผยที่ชัดเจน


ไม่เปิดเผยหรือไม่เปิดเผย

CG SCORE: การจัดอันดับบรรษัทภิบาล

คำอธิบายผลการประเมินแต่ละระดับ

ระดับคะแนน 5 (90-100) : ดีเลิศ 

ระดับคะแนน 4 (80-89) : ดีมาก 

ระดับคะแนน 3 (70-79) : ดี 

NR. : ไม่ปรากฏชื่อในรายงาน CGR

"Disclaimer: การเปิดเผย (ก) ผลสำรวจในเรื่องการกำกับดูแลกิจการ (Corporate Governance Report) ที่จัดทำโดยสมาคมส่งเสริมสถาบันกรรมการบริษัทไทย (IOD) และ (ข) ผลการประเมินดัชนีชี้วัดความคืบหน้าการป้องกันการมีส่วนเกี่ยวข้องกับการทุจริตคอร์รัปชัน (Anti-Corruption Progress Indicators) ที่จัดทำโดยสถาบันที่เกี่ยวข้อง ซึ่งมีการเปิดเผยโดยสำนักงานคณะกรรมการกำกับหลักทรัพย์และตลาดหลักทรัพย์นี้ เป็นการสำรวจและประเมินโดยสมาคมหรือสถาบันที่เกี่ยวข้องจากข้อมูลที่ได้รับจากบริษัทจดทะเบียนตามที่บริษัทจดทะเบียนได้ระบุใน (ก) แบบแสดงข้อมูลตามหลักเกณฑ์ Corporate Governance Report of Thai Listed Companies (CGR) ประจำปี และ (ข) แบบแสดงข้อมูลเพื่อการประเมิน Anti-Corruption ซึ่งได้อ้างอิงข้อมูลมาจากแบบแสดงรายการข้อมูลประจำปี (แบบ 56-1) รายงานประจำปี (แบบ 56-2) หรือในเอกสารและหรือรายงานอื่นที่เกี่ยวข้องของบริษัทจดทะเบียนนั้น แล้วแต่กรณี โดยเป็นการสำรวจและประเมินจากข้อมูลของบริษัทจดทะเบียนที่มีการเปิดเผยต่อสาธารณะ และเป็นข้อมูลที่ผู้ลงทุนทั่วไปสามารถเข้าถึงได้ และเป็นการดำเนินการตามนโยบายของสำนักงานคณะกรรมการกำกับหลักทรัพย์และตลาดหลักทรัพย์

ทั้งนี้ ผลการสำรวจหรือผลการประเมินดังกล่าวเป็นการนำเสนอในมุมมองของ IOD หรือสถาบันที่เกี่ยวข้องซึ่งเป็นบุคคลภายนอก โดยมีได้เป็นการประเมินการปฏิบัติตามของบริษัทย่อยในตลาดหลักทรัพย์แห่งประเทศไทย และมีได้ใช้ข้อมูลภายในเพื่อการประเมินแต่อย่างใด

เนื่องจากผลสำรวจหรือผลการประเมินดังกล่าวเป็นเพียงผลสำรวจหรือผลการประเมิน ณ วันที่ปรากฏในผลสำรวจหรือผลการประเมินเท่านั้น ดังนั้น ผลสำรวจหรือผลการประเมินจึงอาจเปลี่ยนแปลงได้ภายหลังวันดังกล่าว หรือเมื่อข้อมูลที่เกี่ยวข้องมีการเปลี่ยนแปลง ทั้งนี้ บริษัทหลักทรัพย์ [] มิได้ยืนยัน ตรวจสอบ หรือรับรองความถูกต้องครบถ้วนของผลสำรวจหรือผลการประเมินดังกล่าวแต่อย่างใด"

CORPORATE GOVERNANCE

AAAAA
 AAV CMBT INTUCH PG SNNP TSC LIT
 ACE CIVIL IRC PJW SNP TSTE MOONG
 AGG CK IRPC PLANB SO TSTH NCL
 ADVANC CKP ITC PLAT SPALI TTA NDR
 AE CM ITEL PLUS SPC TTB PDG
 AEONTS CNT IVL PM SPOG TTOL PEER
 AGE COM7 JAS POLY SPI TTW PHOL
 AH CPALL JTS PORT SPRC TVH PIMO
 AHC CPAXT KBANK PPP SSC TVO PPS
 AIT CPF KCE PR9 SSF TWPC PTC
 AJ CPI KEX PRG SSSC UAC SECURE
 AKR CPL KKP PRM STA LBE SELIC
 ALLA CPN KSL PRTR STEC UP SENX
 ALT CPW KTB PSH STGT UPF SFT
 AMARN CRC KTC PSL STI LPOIC SGF
 AMATA CSC LALIN PT SUC UJ SICT
 AMATAV CSS LANNA PTT SUN VGI SR
 ANAN CV LH PTTEP SUSCO VIBHA STC
 AOT DCC LHFG PTIGC SUTHA VIH TACC
 AP DDD LOXLEY Q-CON SVI WACOAL THANA
 APOC DELTA LPN QH SVT WGE TMI
 APCS DEMCO LRH QTC SYMC WHA TMC
 ASEFA DMT LST RATCH SYNEX WHAUP TNDT
 ASK DOHOME M RBF SYNTC WICE TPS
 ASP DRT MAJOR RPH TAE XPG TOR
 ASW DUSIT MALEE RS TCAP ZEN TRT
 AWC EA MATCH RT TCMC ABM TRV
 AYUD EASTW MBK S TEAMG ADB TURTLIE
 B ECL MC S&J TEGH ADD TVDH
 BA EE M-CHAI SA TFG AF TVT
 BAFS EGCO MCOT SABINA TFMAMA AIRA UBIS
 BAM EPG MEGA SAK TGE AKP UKEM
 BANPU ERW MFC SMART TGH AMA VCOM
 BAY ETC MFEC SAMTEL THANI ARIP VL
 BBSI FE MINT SAPPE THCOM ARROW WINMED
 BBL FN MONO SAT THIP ATP30 WINNER
 BCH FPT MSC SBNEXT THRE AUCT YUASA
 BCP FSX MST SC THREL BBIK
 BCPG GBX MTC SCB TIDLOR BC
 BOMS GC MTI SCC TIPH BOL
 BEC GENCO NC SCCC TISCO BTC
 BEM GFPT NCH SOG TK BTW
 BEYOND GGC NER SCGP TKN CHEWA
 BGC GLAND NKI SCM TKS CHOW
 BGRIM GLOBAL NOBLE SDC TKT COLOR
 BH GPSC NRF SEAFOO TLI CRD
 BIZ GRAMMY NTV SEAOL TMD ECF
 BJC GULF NVD SENA TMT ETE
 BJCHI GUNKUL NWR SGC TNITY FLOYD
 BKIH HANA NYT SGP TNL FPI
 BLA HENG OCC SHR TNR FVC
 BPP HMPRO ONEE SIRI TOA GCAP
 BRI HTC OR SIS TOG HARN
 BRR ICJ ORI SITHAI TOP HPT
 BTS ICHI OSP SJHD TPBI IMH
 BWG ICN PAP SKR TPCS IND
 CSG III PATO SM TPPL IP
 CENTEL ILINK PB SMPC TPIP KTM5
 CFRESH ILM PCSGH SMT TOM KUMWEL
 CHASE INET PDJ SNC TRUE KUN

AAAAA
 2S SKN
 AAI SOROKON
 AIE SSP
 ALUCON SST
 AMR STANLY
 APURE SUPER
 ASIA SVOA
 ASIAN TCC
 ASIMAR TEKA
 AURA TFM
 BR TPOLY
 BSBM TRU
 BSRC TRUBB
 BTG TSE
 CEN VRANDA
 CGH WAVE
 CH WFX
 CI WIK
 CMC WIN
 CSP WP
 EKH AS
 ESTAR ARIN
 EVER ASN
 FORTH CHIC
 FTI CIG
 GEL COMAN
 GPI DOD
 HUMAN DPAIN
 IFS DV8
 INSET EFORL
 IT FSMART
 J HEALTH
 JDF JOKH
 JMART JUBILE
 KCAR K
 KGI KK
 KIAT KIWM
 KISS LDC
 KTIS LEO
 KWC MVP
 LHK NTSC
 METCO PACO
 MICRO PRI
 MK PROEN
 NCAP PROS
 NOVA PROUD
 PIN PSTC
 POS SALEE
 PREB SANKO
 PRIME SONIC
 PTECH SPVI
 PYLON STP
 RCL SWC
 ROCTEC TMILL
 SCI TNP
 SCN TPLAS
 SE XD
 SE-ED
 SFLX
 SINGER

AAAA
 AMANAH SMIT LBA
 AMC SOLAR LMS
 ASAP STECH WARRIX
 BCT STPI YONG
 BIG TC ZIGA
 BIOTEC TEAM
 CCET TFI
 CHARAN TKC
 CHAYO TPA
 CHOTI TPAC
 CITY TRITN
 CMAN LMI
 CMR UTP
 CRANE WAT
 CWT VPO
 DTCENT W
 EASON WORK
 FNS WPH
 FTE 24CS
 GFT AMARC
 GJS AP
 GYT BE8
 HTECH BLESS
 INGRS BSM
 INSURE BVG
 JMT CAZ
 JCK DHOUSE
 JR GTB
 KBS GTV
 L&E HL
 LEE IIG
 MENA IRCP
 MJD ITNS
 MOSHI JSP
 NATION KGEN
 NNCL KL
 NSL MASTER
 NV MBAX
 OGC MEB
 PAF META
 PCC MGT
 PEACE MITSB
 PK MUD
 PL NPK
 PLE PLANET
 PMTA PPM
 PRAKIT PRAPAT
 PRECHA PSG
 PRIN READY
 RABBIT RWI
 RJI SAAM
 RSP SAF
 S11 SMART
 SMD SMO
 SAWAD SPA
 SCAP SVR
 SCP TIGER
 SIAM TITLE
 SKE TMI
 SKY TNH

ANTI-CORRUPTION PROGRESS INDICATOR

CERTIFIED
 2S CPF JKN PK SNP TU
 AAI CPI JR PL SORKON TVDH
 ADVANC CPL JTS PLANB SPACK TVO
 AE CPN KASET PLANET SPALI TWPC
 AF CPW KBANK PLAT SPC UBE
 AH CRC KBS PM SPI UBIS
 AI CSC KCAR PPP SPRC UEC
 AIE DCC KCCAMC PPPM SRICHA UKEM
 AIRA DELTA KCE PPS SSF UOBKH
 AJ DEMCO KGEN PR9 SSP UV
 AKP DIMET KGI PREB SSSC VCOM
 AMA DOHOME KKP PRG SST VGI
 AMANAH DURT KSL PRINC STA VIH
 AMATA OUSIT KTB PRM STGT WACOAL
 AMATAV EA KTC PROS STOWER WHA
 AP EASTW L&E PSH SUSCO WHAUP
 APCS ECF LANNA PSL SVI WICE
 AS EGCO LHFG PSTC SYMC WIJK
 ASIAN EP LHK PT SYNTC XO
 ASK EPG LPN PTECH TAE YUASA
 ASP ERW LRH PTG TAKUNI ZEN
 AWC ESTAR M PTT TASCO ZIGA
 AYUD ETC MAJOR PTEP TCAP
 B ETE MALEE PTTGC TMC
 BAFS FNS MATCH PYLON TFG
 BAM FPI MBAX Q-CON TFI
 BANPU FPT MBK QH TFMAMA
 BAY FSMART MC QLT TGE
 BBIG FTE MCOT QTC TGH
 BBL GBX META RABBIT THANI
 BCH GC MFC RATCH THCOM
 BCP GCAP MFEC RML THIP
 BCPG GEL MILL RS THRE
 BE8 GFPT MINT RWI THREL
 BEC GGC MONO S&J TIDLOR
 BEYOND GJS MOONG SAAM TIPCO
 BGC GPI MSC SABINA TISCO
 BGRIM GPSC MST SAK TKS
 BKI GSTEEL MTC SAPPE TKT
 BLA GULF MTI SAT TMD
 BPP GUNKUL NATION SC TMILL
 BRR HANA NCAP SCC TMT
 BSBM HARN NEP SCCC TNITY
 BTC HENG NKI SCG TNL
 BTS HMPRO NOBLE SCGP TNP
 BWG HTC NRF SCM TNR
 CEN ICC NWR SCN TOP
 CENTEL ICHI OCC SEAOL TOG
 CFRESH IFS OGC SE-ED TOPP
 CGH III OR SELIC TPA
 CHEWA ILINK ORI SENA TPCS
 CHOTI ILM PAP SGC TRT
 CHOW INET PATO SGP TRU
 CIG INOX PB SIRI TSC
 CIMBT INSURE PCSGH SITHAI TSJ
 CM INTUCH PDG SKR TSTE
 CMC IRPC PDJ SMIT TSTH
 COM7 ITEL PG SMK TTA
 CPALL IVL PHOL SMPC TTB
 CPAXT JAS PIMO SNC TTCL

DECLARED
 ACE
 ADB
 ALT
 AMC
 ASW
 BLAND
 BTG
 BYD
 CAZ
 CBG
 CV
 DEXON
 DMT
 EKH
 FSK
 GLOBAL
 GREEN
 ICN
 IHL
 ITC
 J
 JMART
 JMT
 LEO
 LH
 MENA
 MITSB
 MODERN
 NER
 NEX
 OSP
 PEER
 PLUS
 POLY
 POS
 PRIME
 PROEN
 PRTR
 RBF
 RT
 SA
 SANKO
 SCB
 SENX
 SFLEX
 SIS
 SKE
 SM
 SVOA
 TBN
 TEGH
 TIPH
 TKN
 TPC
 TPLAS
 TOM
 TRUE
 W
 WPH
 XPG

ที่มา: Setsmart, กสิศ.