

NEWS PLUS



17 กรกฎาคม 2567

ท่องเที่ยวรายสัปดาห์ และแกรนด์ ไฮแอท เอราวัณ

1.) นักท่องเที่ยวต่างชาตินำไทยรายสัปดาห์ที่ 2 ของ ก.ค. 67 (8 – 14 ก.ค. 67) เท่ากับ 702,670 คน ลบ 0.4% WoW เพราะมาเลเซีย (-16% WoW) มาที่ 98,688 คน อย่างไรก็ตามนักท่องเที่ยวจีน ทยายตัวต่อเนื่องเป็นสัปดาห์ที่ 4 ร่วง 5% WoW เท่ากับ 155,717 คน สูงสุดในรอบ 10 สัปดาห์

2.) เย็นวานนี้ นสพ. ในประเทศรายงานข่าวการเสียชีวิตของนักท่องเที่ยวต่างชาติ 6 ราย (สัญชาติเวียดนาม 4 และสัญชาติอเมริกัน 2 ราย) ภายในโรงแรมแกรนด์ ไฮแอท เอราวัณ โดยสถานการณ์ปัจจุบันอยู่ระหว่างการสอบสวนของตำรวจ

สำหรับนักท่องเที่ยวต่างชาติรายสัปดาห์ แม้ภาพรวมทรงตัว WoW แต่ นักท่องเที่ยวจีนฟื้นตัวต่อเนื่อง โดยค่าเฉลี่ยรายวันนักท่องเที่ยวต่างชาตินำไทย 2 สัปดาห์ของ ก.ค. 67 จ้างตัน อยู่ที่ 1 แสนคนต่อวัน สูงกว่าค่าเฉลี่ยรายวันงวด 2Q67 ที่ 8.9 หมื่นคนต่อวัน ประเมินเป็นสัญญาณฟื้นตัว QoQของนักท่องเที่ยวต่างชาตินำไทยงวด 3Q67 และไต่ระดับเป็นพันนับโดถึง 1Q68

ขณะที่กรณีการเสียชีวิต ของนักท่องเที่ยวต่างชาติ 6 ราย (สัญชาติเวียดนาม 4 และสัญชาติอเมริกัน 2 ราย) ภายในโรงแรมแกรนด์ ไฮแอท เอราวัณ โดย สถานการณ์ปัจจุบันอยู่ระหว่างการสอบสวนของตำรวจ ซึ่งจากการตรวจสอบเบื้องต้นสันนิษฐานว่าเสียชีวิตมาแล้ว 24 ชั่วโมง และในสถานที่เกิดเหตุไม่มีการชิงทรัพย์ หรือประทุษร้าย แต่อาจเป็นการรับประทานบางอย่างเข้าไป

ในมุมมองฝ่ายวิจัยมองลบเชิง Sentiment เล็กน้อย จากเหตุที่โรงแรมแกรนด์ ไฮแอท เอราวัณ ต่อหุ้กลุ่มท่องเที่ยว (ยกเว้น ERW มีโอกาสได้รับแรงกดดันมากกว่ากลุ่มฯ) ขณะที่เชิงพื้นฐานจำนวนนักท่องเที่ยวอเมริกันและเวียดนาม เข้าไทยช่วง 5M67 คิดเป็นสัดส่วน 2.9% และ 2.7% ของนักท่องเที่ยวต่างชาตินำไทยตามลำดับ ประกอบกับอิงข้อสันนิษฐานเบื้องต้นของตำรวจข้างต้น ไม่ได้เป็นเหตุประทุษร้าย นอกจากนี้นักท่องเที่ยวต่างชาตินำไทย 1 ม.ค. – 14 ก.ค. 67 ที่ 18,909,209 คน (+34% YoY) คิดเป็นสัดส่วน 53% ของตลาดที่ 35.5 ล้านคน (+26% YoY) จึงประเมินผลกระทบต่อประมาณการนักท่องเที่ยวต่างชาตินำไทยปี 2567 จำกัด (ต่อด้านหลัง)

TOURISM

ท่าตลาด

RESEARCH DIVISION

บริษัทหลักทรัพย์ เอเชีย พลัส

ภาสกร หวังวิวัฒน์เจริญ
นักวิเคราะห์ปัจจัยพื้นฐานด้านหลักทรัพย์
เลขทะเบียนนักวิเคราะห์: 093372

NEWS PLUS

ด้านการดำเนินงานกลุ่มฯ งวด เม.ย. – มิ.ย. 67 ภาพรวมกลุ่มที่อิงกับท่องเที่ยวไทย (AOT, CENTEL และ ERW) ชะลอตัว QoQ (+YoY) เพราะยังอยู่ในช่วงนอกฤดูกาลท่องเที่ยวไทย ส่วน MINT คาดพลิกกลับมาทำกำไร (+ YoY) เพราะเป็น seasonality ของการท่องเที่ยวใน EU (2Q ส่วนใหญ่ทำกำไร MINT ทำสูงสุดของปี)

ขณะที่หากเทียบการดำเนินงานของโรงแรมไทยระหว่าง CENTEL และ ERW งวด 2Q67 ซึ่ง YoY จากรายได้เฉลี่ยต่อห้องพัก (RevPar) พบว่าของ CENTEL (ไม่รวมโรงแรมดูไบ) เติบโต 21% YoY สูงกว่า ERW (ไม่รวม Hop INN) ซึ่งเติบโตประมาณ 5% YoY ภาพรวมประเมิน CENTEL มีการขยายตัวของกำไรปกติเชิง YoY เด่นกว่า ERW ตามแนวโน้มรายได้โรงแรมที่เพิ่ม YoY สูงกว่า

สำหรับกลยุทธ์การลงทุน ให้คำแนะนำ Outperform ต่อ AOT(FV@B68 หากรวมผลจากการเลิก Duty free พาเข้าเหลือ 65 บาท) คาดหวังการฟื้นตัวของกำไรปกติตั้งแต่ ต.ค. 67 – มิ.ค. 68 อาานิสงค์ของฤดูกาลท่องเที่ยวไทย รวมทั้งทิศทาง ROE ปี 2567 – 69 ราว 16% - 17% ดีกว่าหุ้นท่องเที่ยวใน SET อื่นๆ ส่วนกลุ่มโรงแรมเนื่องจากปัจจุบันยังให้คำแนะนำ Neutral ทั้ง CENTEL(FV@B46), ERW (FV@B5.4) และ MINT(FV@B35) มอง CENTEL น่าสนใจสุด จากการเปิดโรงแรมใหม่ที่มัลดีฟส์ 2 แห่งช่วง 4Q67 หนุนการเติบโตสูงกว่ากลุ่มฯ ประกอบกับงบแสดงฐานะการเงินแกร่งกว่าหุ้นโรงแรมอื่น ด้าน ERW คาดราคาหุ้นยังมี Overhang จากการต่อสัญญาโรงแรมแกรนด์ ไฮแอท เอราวัณ (สัดส่วนราว 20% ของรายได้)

Outperform: กรณีที่นักวิเคราะห์พิจารณาปัจจัยแวดล้อมทางพื้นฐานแล้วเห็นว่าราคาหุ้นบริษัทที่ทำการวิเคราะห์มีโอกาสที่จะสร้างผลตอบแทนที่ชนะค่าเฉลี่ยของ Sector หรือชนะ SET Index

Neutral: กรณีที่นักวิเคราะห์พิจารณาปัจจัยแวดล้อมทางพื้นฐานแล้วเห็นว่าราคาหุ้นบริษัทที่ทำการวิเคราะห์มีโอกาสที่จะสร้างผลตอบแทนที่พอๆกับค่าเฉลี่ยของ Sector หรือพอกับ SET Index

Underperform: กรณีที่นักวิเคราะห์พิจารณาปัจจัยแวดล้อมทางพื้นฐานแล้วเห็นว่าราคาหุ้นบริษัทที่ทำการวิเคราะห์มีโอกาสที่จะสร้างผลตอบแทนที่ต่ำกว่าค่าเฉลี่ยของ Sector หรือต่ำกว่า SET Index

อัตราผลตอบแทนหุ้นในกลุ่มฯ

Return	1Day	1Week	1Month	3Months	6Months	1Year	YTD
SET	-0.5%	0.1%	1.9%	-3.3%	-4.3%	-13.6%	-6.7%
SETHOT	0.1%	2.6%	2.9%	-4.6%	3.6%	-9.7%	-0.7%
AOT	-0.9%	1.7%	-3.7%	-11.1%	-4.9%	-18.0%	-2.5%
AWC	0.5%	7.7%	13.4%	-11.0%	-3.0%	-15.2%	9.6%
CENTEL	1.2%	4.3%	8.3%	-2.9%	-0.6%	-7.7%	-3.4%
ERW	0.0%	-1.9%	-2.3%	-10.2%	-12.8%	-8.7%	-19.6%
MINT	0.0%	3.4%	2.5%	-4.7%	9.0%	-9.0%	2.5%
SHR	-1.0%	-1.0%	2.5%	-17.9%	-11.4%	-29.4%	-10.6%

ที่มา: Bloomberg

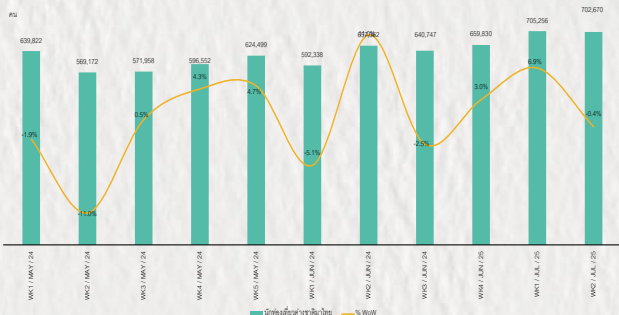
NEWS PLUS

สรุปคำแนะนำหุ้นในกลุ่มฯ

2567F									
SET ESG Rating									
	Rec.	Close (B)	FV (B)	Upside	EPS (B)	PER (X)	ROE	DIV Yield	
Airport									
AOT	Outperform	58.25	68.00	17%	1.30	45.0	15.8%	1.3%	A
Hotel									
CENTEL	Neutral	42.25	46.00	9%	1.04	40.7	7.0%	1.1%	A
ERW	Neutral	4.22	5.40	28%	0.17	24.8	11.7%	1.6%	A
MINT	Neutral	30.25	35.00	16%	1.02	29.5	9.6%	1.3%	AA

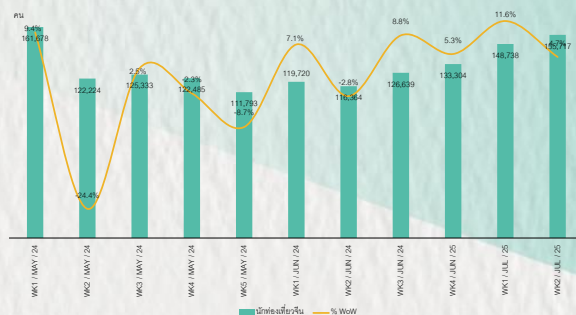
ที่มา: สายงานวิจัย บล. เอเชีย พลัส

นักท่องเที่ยวต่างชาติมาไทยรายสัปดาห์



ที่มา: กองเศรษฐกิจการท่องเที่ยวและกีฬา และ สายงานวิจัย บล. เอเชีย พลัส

นักท่องเที่ยวจีนมาไทยรายสัปดาห์



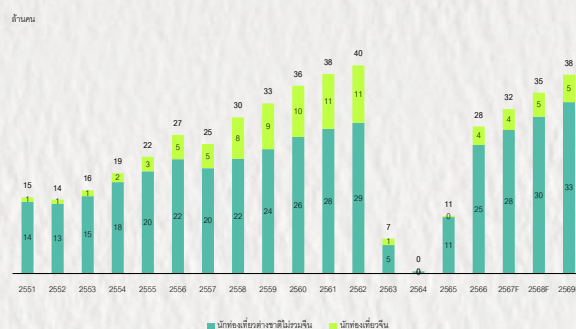
ที่มา: กองเศรษฐกิจการท่องเที่ยวและกีฬา และ สายงานวิจัย บล. เอเชีย พลัส

นักท่องเที่ยวต่างชาติมาไทยรายเดือน



ที่มา: กระทรวงการท่องเที่ยวและกีฬา และ สายงานวิจัย บล. เอเชีย พลัส

แนวโน้มนักท่องเที่ยวต่างชาติมาไทยรายปี



ที่มา: กระทรวงการท่องเที่ยวและกีฬา และ สายงานวิจัย บล. เอเชีย พลัส

ANTI-CORRUPTION PROGRESS INDICATOR

คำอธิบายผลการประเมินแต่ละระดับ

ระดับที่ 1 มีนโยบาย (Committed)

มีคำมั่นหรือมติคณะกรรมการในเรื่องการดำเนินธุรกิจที่จะไม่มีส่วนเกี่ยวข้องกับการทุจริตและการดูแลให้บริษัทปฏิบัติตามกฎหมายที่เกี่ยวข้อง

ระดับที่ 2 ประกาศเจตนา (Declared)

มีการประกาศเจตนาเป็นแนวร่วมปฏิบัติของภาคเอกชนไทยในการต่อต้านการทุจริต (CAC) หรือโครงการต่อต้านการทุจริตที่กำหนดให้องค์กรต้องมีกระบวนการในตนเองเดียวกัน

ระดับที่ 3 มีมาตรการป้องกัน (Established)

มีมาตรการป้องกัน การประเมินความเสี่ยง การสื่อสารและฝึกอบรมแก่พนักงาน รวมทั้งการดูแลให้มีการดำเนินการและการทบทวนความเหมาะสมของมาตรการอย่างสม่ำเสมอ

ระดับที่ 4 ได้รับการรับรอง (Certified)

มีการสอบทานจากคณะกรรมการตรวจสอบหรือผู้สอบบัญชีที่สำนักงาน ก.ล.ต. ให้ความเห็นชอบ และได้รับการรับรองหรือผ่านการตรวจสอบเพื่อให้ความเชื่อมั่นอย่างเป็นทางการจากหน่วยงานภายนอก (เช่น CAC)

ระดับที่ 5 ขยายผลสู่ผู้ที่เกี่ยวข้อง (Extended)

มีการขยายผลการดำเนินนโยบายต่อต้านการทุจริตสู่ผู้ที่เกี่ยวข้องในห่วงโซ่อุปทาน และการเปิดเผยข้อมูลเกี่ยวกับกรณีการทุจริตที่เกิดขึ้น

เปิดเผยบ้างแต่ไม่เปิดเผยที่ชัดเจน


ไม่เปิดเผยหรือไม่เปิดเผย

CG SCORE: การจัดอันดับบริษัทมหาชน

คำอธิบายผลการประเมินแต่ละระดับ

ระดับคะแนน 5 (90-100) : ดีเลิศ 

ระดับคะแนน 4 (80-89) : ดีมาก 

ระดับคะแนน 3 (70-79) : ดี 

NR. : ไม่ปรากฏชื่อในรายงาน CGR

"Disclaimer: การเปิดเผย (ก) ผลสำรวจในเรื่องการกำกับดูแลกิจการ (Corporate Governance Report) ที่จัดทำโดยสมาคมส่งเสริมสถาบันกรรมการบริษัทไทย (IOD) และ (ข) ผลการประเมินดัชนีชี้วัดความคืบหน้าการป้องกันการมีส่วนเกี่ยวข้องกับการทุจริตคอร์รัปชัน (Anti-Corruption Progress Indicators) ที่จัดทำโดยสถาบันที่เกี่ยวข้อง ซึ่งมีการเปิดเผยโดยสำนักงานคณะกรรมการกำกับหลักทรัพย์และตลาดหลักทรัพย์นี้ เป็นการสำรวจและประเมินโดยสมาคมหรือสถาบันที่เกี่ยวข้องจากข้อมูลที่ได้รับจากบริษัทจดทะเบียนตามที่บริษัทจดทะเบียนได้ระบุใน (ก) แบบแสดงข้อมูลตามหลักเกณฑ์ Corporate Governance Report of Thai Listed Companies (CGR) ประจำปี และ (ข) แบบแสดงข้อมูลเพื่อการประเมิน Anti-Corruption ซึ่งได้อ้างอิงข้อมูลมาจากแบบแสดงรายการข้อมูลประจำปี (แบบ 56-1) รายงานประจำปี (แบบ 56-2) หรือในเอกสารและหรือรายงานอื่นที่เกี่ยวข้องของบริษัทจดทะเบียนนั้น แล้วแต่กรณี โดยเป็นการสำรวจและประเมินจากข้อมูลของบริษัทจดทะเบียนที่มีการเปิดเผยต่อสาธารณะ และเป็นข้อมูลที่ผู้ลงทุนทั่วไปสามารถเข้าถึงได้ และเป็นการดำเนินการตามนโยบายของสำนักงานคณะกรรมการกำกับหลักทรัพย์และตลาดหลักทรัพย์

ทั้งนี้ ผลการสำรวจหรือผลการประเมินดังกล่าวเป็นการนำเสนอในมุมมองของ IOD หรือสถาบันที่เกี่ยวข้องซึ่งเป็นบุคคลภายนอก โดยมีได้เป็นการประเมินการปฏิบัติตามของบริษัทย่อยในตลาดหลักทรัพย์แห่งประเทศไทย และมีได้ใช้ข้อมูลภายในเพื่อการประเมินแต่อย่างใด

เนื่องจากผลสำรวจหรือผลการประเมินดังกล่าวเป็นเพียงผลสำรวจหรือผลการประเมิน ณ วันที่ปรากฏในผลสำรวจหรือผลการประเมินเท่านั้น ดังนั้น ผลสำรวจหรือผลการประเมินจึงอาจเปลี่ยนแปลงได้ภายหลังวันดังกล่าว หรือเมื่อข้อมูลที่เกี่ยวข้องมีการเปลี่ยนแปลง ทั้งนี้ บริษัทหลักทรัพย์ [] มิได้ยืนยัน ตรวจสอบ หรือรับรองความถูกต้องครบถ้วนของผลสำรวจหรือผลการประเมินดังกล่าวแต่อย่างใด"

CORPORATE GOVERNANCE

AAAA	AAV	CMBT	INTUCH	PG	SNPN	TSC	LIT
	ACE	CIVIL	IRC	PJW	SNP	TSTE	MOONG
	AGG	CK	IRPC	PLANB	SO	TSHT	NCL
	ADVANC	CKP	ITC	PLAT	SPALI	TTA	NDR
	AE	CM	ITEL	PLUS	SPC	TTB	PDG
	AEONTS	CNT	IVL	PM	SPQG	TTOL	PEER
	AGE	COM7	JAS	POLY	SPI	TTW	PHOL
	AH	CPALL	JTS	PORT	SPRC	TVH	PIMO
	AHC	CPAXT	KBANK	PPP	SSC	TVO	PPS
	AIT	CPF	KCE	PR9	SSF	TWPC	PTC
	AJ	CPI	KEX	PRG	SSSC	UAC	SECURE
	AKR	CPL	KKP	PRM	STA	UBE	SELIC
	ALLA	CPN	KSL	PRTR	STEC	UP	SENX
	ALT	CPW	KTB	PSH	STGT	UPF	SFT
	AMARN	CRC	KTC	PSL	STI	LPOIC	SGF
	AMATA	CSC	LALIN	PT	SUN	UY	SIGT
	AMATAV	CSS	LALIN	PT	SUN	UY	SIGT
	ANAN	CV	LH	PTTEP	SUSCO	VIBHA	STC
	AOT	DCC	LHFG	PTTGC	SUTHA	VIH	TACC
	AP	DDD	LOXLEY	Q-CON	SVI	WACOAL	THANA
	APCO	DELTA	LPN	QH	SVT	WGE	TM
	APCS	DEMCO	LRH	QTC	SYMC	WHA	TMC
	ASEFA	DMT	LST	RATCH	SYNEX	WHAUP	TNDT
	ASK	DOHOME	M	RBF	SYNTEC	WICE	TPS
	ASP	DRT	MAJOR	RPH	TAE	XPG	TOR
	ASW	DUSIT	MALEE	RS	TCAP	ZEN	TRT
	AWC	EA	MATCH	RT	TCMC	ABM	TRV
	AYUD	EASTW	MBK	S	TEAMG	ADB	TURTLIE
	B	ECL	MC	S&J	TEGH	ADD	TVDH
	BA	EE	M-CHAI	SA	TFG	AF	TVT
	BAFS	EGCO	MCOT	SABINA	TFMAMA	AIRA	UBIS
	BAM	EPG	MEGA	SAK	TGE	AKP	UKEM
	BANPU	ERW	MFC	SAMART	TGH	AMA	VCOM
	BAY	ETC	MFC	SAMTEL	THAN	ARIP	VL
	BBGI	FE	MINI	SAPPE	THCOM	ARROW	WINMED
	BBL	FN	MONO	SAT	THIP	ATP30	WINNER
	BCH	FPT	MSC	SBNEXT	THRE	AUCT	YUASA
	BCP	FSX	MST	SC	THREL	BBIK	
	BCPG	GBX	MTC	SCB	TIDLOR	BC	
	BDMS	GC	MTI	SOC	TIPH	BOL	
	BEC	GENCO	NC	SOCC	TISCO	BTC	
	BEM	GFPT	NCH	SGG	TK	BTW	
	BEYOND	GGC	NER	SCGP	TKN	CHEWA	
	BGC	GLAND	NKI	SCM	TKS	CHOW	
	BGRIM	GLOBAL	NOBLE	SDC	TKT	COLOR	
	BH	GPSC	NRF	SEAFCO	TLJ	CRD	
	BIZ	GRAMMY	NVT	SEAOL	TMD	ECF	
	BJC	GULF	NVD	SENA	TMT	ETE	
	BJCH	GUNKUL	NWR	SGC	TNTY	FLOYD	
	BKIH	HANA	NYT	SGP	TNL	FPI	
	BLA	HENG	OCC	SHR	TNR	FVC	
	BPP	HMPRO	ONEE	SIRI	TOA	GCAP	
	BRI	HTC	OR	SIS	TOG	HARN	
	BRR	ICG	ORI	SITHAI	TOP	HFT	
	BTS	ICHI	OSP	SJHD	TPBI	IMH	
	BWG	ICN	PAP	SKR	TPCS	IND	
	CSG	III	PATO	SM	TPILP	IP	
	CENTEL	ILNK	PB	SMPC	TPPP	KTMS	
	CFRESH	ILM	PCSGH	SMT	TOM	KUMWEL	
	CHASE	INET	PDJ	SNC	TRUE	KUN	

AAAA

2S	SKN
AAI	SORKON
AIE	SSP
ALUCON	SST
AMR	STANLY
APURE	SUPER
ASIA	SVOA
ASIAN	TCC
ASIMAR	TEKA
AURA	TFM
BR	TPOLY
BSBM	TRU
BSRC	TRUBB
BTG	TSE
CEN	VRANDA
CGH	WAVE
CH	WFX
CI	WIK
CMC	WIN
CSP	WP
EKH	A5
ESTAR	ARIN
EVER	ASN
FORTH	CHIC
FTI	CIG
GEL	COMAN
GPI	DOD
HUMAN	DPAINI
IFS	DV8
INSET	EFORL
IT	FSMART
J	HEALTH
JDF	JCHK
JMART	JUBILE
KCAR	K
KGI	KK
KIAT	KIWM
KISS	LDC
KTIS	LEO
KWC	MVP
LHK	NTSC
METCO	PACO
MICRO	PRI
MK	PROEN
NCAP	PROS
NOVA	PROUD
PIN	PSTC
POS	SALÉE
PREB	SANKO
PRIME	SONIC
PTECH	SPVI
PYLON	STP
RCL	SWC
ROCTEC	TMILL
SCI	TNP
SCN	TPLAS
SE	XD
SE-ED	
SFLEX	
SINGER	

AAA

AMANAH	SMT	UBA
AMC	SOLAR	LMS
ASAP	STECH	WARRIX
BCT	STPI	YONG
BIG	TC	ZGA
BIOTEC	TEAM	
CCET	TFI	
CHARAN	TKC	
CHAYO	TPA	
CHOTI	TPAC	
CITY	TRITN	
CMAN	UMI	
CMR	UTP	
CRANE	VARO	
CHT	VPO	
DTCENT	W	
EASON	WORK	
FNS	WPH	
FTE	24CS	
GFT	AMARC	
GJS	APP	
GYT	BE8	
HTECH	BLESS	
INGRS	BSM	
INSURE	BVG	
JMT	CAZ	
JCK	DHOUSE	
JR	GTB	
KBS	GTV	
L&E	HL	
LEE	IIG	
MENA	IRCP	
MJD	ITNS	
MOSHI	JSP	
NATION	KGEN	
NNCL	KL	
NSL	MASTER	
NV	MBAX	
OGC	MEB	
PAF	META	
PCC	MGT	
PEACE	MITSB	
PK	MUD	
PL	NPK	
PLE	PLANET	
PMTA	PPM	
PRAKIT	PRAPAT	
PRECHA	PSG	
PRIN	READY	
RABBIT	RWI	
RJH	SAAM	
RSP	SAF	
S11	SMART	
SAMD	SMD	
SAWAD	SPA	
SCAP	SVR	
SCP	TIGER	
SIAM	TITLE	
SKE	TMI	
SKY	TNH	

ANTI-CORRUPTION PROGRESS INDICATOR

CERTIFIED

2S	CPF	JKN	PK	SNP	TU
AAI	CPI	JR	PL	SORKON	TVDH
ADVANC	CPL	JTS	PLANB	SPACK	TVO
AE	CPN	KASET	PLANET	SPALI	TWPC
AF	CPW	KBANK	PLAT	SPC	UBE
AH	CRC	KBS	PM	SPI	UBIS
AI	CSC	KCAR	PPP	SPRC	UEC
AIE	DCC	KCCAMC	PPPM	SRICHA	UKEM
AIRA	DELTA	KCE	PPS	SSF	UOBKH
AJ	DEMCO	KGEN	PR9	SSP	UV
AKP	DIMET	KGI	PREB	SSSC	VCOM
AMA	DOHOME	KKP	PRG	SST	VGI
AMANAH	DURT	KSL	PRINC	STA	VIH
AMATA	DUSIT	KTB	PRM	STGT	WACOAL
AMATAV	EA	KTC	PROS	STOWER	WHA
AP	EASTW	L&E	PSH	SUSCO	WHAUP
APCS	ECF	LANNA	PSL	SVI	WICE
AS	EGCO	LHFG	PSTC	SYMC	WIJK
ASIAN	EP	LHK	PT	SYNTEC	XO
ASK	EPG	LPN	PTECH	TAE	YUASA
ASP	ERW	LRH	PTG	TAKUNI	ZEN
AWC	ESTAR	M	PTT	TASCO	ZIGA
AYUD	ETC	MAJOR	PTTEP	TCAP	
B	ETE	MALEE	PTG	TCMC	
BAFS	FNS	MATCH	INSURE	TFM	
BAM	FPI	MBAX	Q-CON	TFI	
BANPU	FPT	MBK	QH	TFMAMA	
BAY	FSMART	MC	QLT	TGE	
BBGI	FTE	MCOT	QTC	TGH	
BBL	GBX	META	RABBIT	THANI	
BCH	GC	MFC	RATCH	THCOM	
BCP	GCAP	MFEC	RML	THIP	
BCPG	GEL	MILL	RS	THRE	
BE8	GFPT	MINI	RWI	THREL	
BEC	GGC	MONO	S&J	TIDLOR	
BEYOND	GJS	MOONG	SAAM	TIPCO	
BGC	GPI	MSC	SABINA	TISCO	
BGRIM	GPSC	MST	SAK	TKS	
BKI	GSTEEL	MTC	SAPPE	TKT	
BLA	GULF	MTI	SAT	TMD	
BPP	GUNKUL	NATION	SC	TMILL	
BRR	HANA	NCAP	SCC	TMT	
BSBM	HARN	NEP	SCCC	TNTY	
BTC	HENG	NKI	SCG	TNL	
BTS	HMPRO	NOBLE	SCGP	TNP	
BWG	HTC	NRF	SCM	TNR	
CEN	ICC	NWR	SCN	TOP	
CENTEL	ICHI	OCC	SEAOL	TOG	
CFRESH	IFS	OGC	SE-ED	TOPP	
CGH	III	OR	SELIC	TPA	
CHEWA	ILINK	ORI	SENA	TPCS	
CHOTI	ILM	PAP	SGC	TRT	
CHOW	INET	PATO	SGP	TRU	
CIG	INOX	PB	SIRI	TSC	
CIMBT	INSURE	PCSGH	SITHAI	TSJ	
CM	INTUCH	PDG	SKR	TSTE	
CMC	IRPC	PDJ	SMIT	TSTH	
COM7	ITEL	PG	SMK	TTA	
CPALL	IVL	PHOL	SMPC	TTB	
CPAXT	JAS	PIMO	SNC	TTCL	

DECLARED

ACE	ADB	ALT	AMC	ASW	BLAND	BTG	BYD	CAZ	CBG	CV	DEXON	DMT	EKH	FSX	GLOBAL	GREEN	ICN	IHL	ITC	J	JMART	JMT	LEO	LH	MENA	MITSB	MODERN	NEX	OSP	PEER	PLUS	POLY	POS	PRIME	PROEN	PRTR	RBF	RT	SA	SANKO	SCB	SENX	SFLEX	SIS	SKE	SM	SVOA	TBN	TEGH	TIPH	TKN	TPAC	TPLAS	TOM	TRUE	W	WPH	XPG
-----	-----	-----	-----	-----	-------	-----	-----	-----	-----	----	-------	-----	-----	-----	--------	-------	-----	-----	-----	---	-------	-----	-----	----	------	-------	--------	-----	-----	------	------	------	-----	-------	-------	------	-----	----	----	-------	-----	------	-------	-----	-----	----	------	-----	------	------	-----	------	-------	-----	------	---	-----	-----

ที่มา: Setsmart, กลัด.