

NEWS PLUS



24 กรกฎาคม 2567

ท่องเที่ยวจีน เดินทางเข้าไทยต่อเนื่อง

นักท่องเที่ยวต่างชาติมาไทยรายสัปดาห์ที่ 3 ของ ก.ค. 67 (15 – 21 ก.ค. 67) เท่ากับ 709,267 คน เพิ่ม 0.9% WoW จากนักท่องเที่ยวจีนที่ 162,798 คน เติบโตติดต่อกันเป็นสัปดาห์ที่ 5 รวบรวม 4.5% WoW รวมถึงอินเดียที่ 37,758 คน สูงขึ้น 6.8% WoW ชดเชยได้กับมาเลเซียลดลง 7.8% WoW มาที่ 90,966 คน ภาพรวมมองบวกต่อหุ้นที่อิงกับท่องเที่ยวไทย อย่าง AOT, AWC (Non Rated), CENTEL และ ERW ตามการฟื้นตัวต่อเนื่องของนักท่องเที่ยวจีน

ด้าน MINT แม้ยังกับการท่องเที่ยวใน EU แต่มีโอกาสที่งวด 2Q67 จะทำได้ดี QoQ (Seasonality ใน EU) และ YoY หลังวานนี้ Minor Hotels Europe & Americas, S.A. and subsidiaries (NH Hotel) รายงานกำไรสุทธิ 2Q67 ที่ 93.1 ล้านดอลลาร์ (+15% YoY) และกำไรปกติ 2Q67 ที่ 96.6 ล้านดอลลาร์ (+23% YoY)

โดยตัวเลขนักท่องเที่ยว MTD ก.ค. เฉลี่ยอยู่ที่ 1 แสนคนต่อวัน สูงกว่าค่าเฉลี่ยรายวันงวด 2Q67 ที่ 8.9 หมื่นคนต่อวัน ส่งสัญญาณฟื้นตัว QoQ ของนักท่องเที่ยวต่างชาติมาไทยงวด 3Q67 และไต่ระดับเป็นขั้นบันไดถึง 1Q68 ตามปัจจัยฤดูกาล ขณะที่นักท่องเที่ยวต่างชาติ YTD ที่ 19,618,476 คน (+34% YoY) คิดเป็นสัดส่วน 55% - 60% ของสมมติฐานนักท่องเที่ยวต่างชาติทั้งปีฝ่ายวิจัย และ สปท. เชื่อว่าบรรลุเป้าหมายได้ไม่ยาก

ด้านแนวโน้มกำไรปกติหุ้นท่องเที่ยวไทยงวด เม.ย. - มิ.ย. 67 ยังเป็นช่วง Low season (+ YoY) ส่วน ก.ค. - ก.ย. 67 ยังทรงๆ จาก AOT ที่เริ่มรับรัฐลงของการขอคืนพื้นที่ผู้ประกอบการเชิงพาณิชย์ และ CENTEL หลังโรงแรมในญี่ปุ่น ผ่านฤดูกาลท่องเที่ยว ดังนั้นจึงคาดหวังกำไรปกติเชิง QoQ ของหุ้นท่องเที่ยวไทยเติบโตเด่นชัด งวด ต.ค. - ธ.ค. 67 อันสืบเนื่องจาก seasonality ของท่องเที่ยวไทย

ส่วน MINT อิงงบการเงิน Minor Hotels Europe & Americas, S.A. and subsidiaries (NH Hotel เดิม : MINT ถือหุ้น 95.87%) รายงานกำไรปกติ 2Q67 ที่ 96.6 ล้านดอลลาร์ (Turnaround QoQ, +23% YoY) จากรายได้เติบโต 10.5% YoY โดย MINT จะมี Analyst meeting วันนี้ 24 ก.ค. 67 (16.30 น.) และประกาศงบการเงินวันที่ 7 ส.ค. 67 (ต่อด้านหลัง)

TOURISM

ท่าตลาด

RESEARCH DIVISION

บริษัทหลักทรัพย์ เอเชีย พลัส

ภาสกร หวังวิวัฒน์เจริญ

นักวิเคราะห์ปัจจัยพื้นฐานด้านหลักทรัพย์

เลขทะเบียนนักวิเคราะห์: 093372

NEWS PLUS

สำหรับการลงทุนหุ้นในกลุ่มฯ ให้คำแนะนำ **Outperform** ต่อ AOT (FV@B68 หากรวมผลจากการเลิก Duty free ภาษีนำเข้าเหลือ 65 บาท) จากการฟื้นตัวของกำไรปกติตั้งแต่ ต.ค. 67 – มี.ค. 68 เพราะเข้าสู่ฤดูกาลท่องเที่ยว รวมทั้งทิศทาง ROE ปี 2567 – 69 ราว 16% - 17% ดีกว่าหุ้นท่องเที่ยวใน SET อื่นๆ ประกอบกับโอกาสในการปรับขึ้นค่า PSC (อยู่ระหว่างการศึกษาของ AOT) เพื่อชดเชยต้นทุนการเปิด SAT-1 และ Runway 3 ในระยะถัดไป เป็นแรงผลักดันการเติบโตของกำไรส่วน MINT (Neutral : FV@B35) ราคาหุ้นปรับฐานต่อเนื่อง สอนจบ 2Q67 เติบโต QoQ ตามฤดูกาล มองว่าราคาหุ้นน่าจะเคลื่อนไหวทิศทางดีขึ้น ช่วงใกล้ประกาศงบการเงิน ด้านโรงแรมไทยชอบ CENTEL (Neutral : FV@B46) มากกว่า ERW (Neutral : FV@B5.4) เพราะการเปิดโรงแรมใหม่ที่มีลดีฟส์ 2 แห่งช่วง 4Q67 – 1Q68 ผลักดันการเติบโตของกำไรเด่นกว่า อีกทั้ง ERW ยังมีประเด็นเรื่องการต่อสัญญาโรงแรม Grand Hyatt Erawan Bangkok (สัดส่วน 20% ของรายได้) เป็น Overhang ต่อราคาหุ้น แม้ Upside จะมากกว่า CENTEL ก็ตาม

Outperform: กรณีที่นักวิเคราะห์พิจารณาปัจจัยแวดล้อมทางพื้นฐานแล้วเห็นว่าราคาหุ้นบริษัทที่ทำการวิเคราะห์มีโอกาสที่จะสร้างผลตอบแทนที่ชนะค่าเฉลี่ยของ Sector หรือชน: SET Index

Neutral: กรณีที่นักวิเคราะห์พิจารณาปัจจัยแวดล้อมทางพื้นฐานแล้วเห็นว่าราคาหุ้นบริษัทที่ทำการวิเคราะห์มีโอกาสที่จะสร้างผลตอบแทนที่พอๆกับค่าเฉลี่ยของ Sector หรือพอกๆกับ SET Index

Underperform: กรณีที่นักวิเคราะห์พิจารณาปัจจัยแวดล้อมทางพื้นฐานแล้วเห็นว่าราคาหุ้นบริษัทที่ทำการวิเคราะห์มีโอกาสที่จะสร้างผลตอบแทนที่แย่กว่าค่าเฉลี่ยของ Sector หรือต่ำกว่า SET Index

อัตราผลตอบแทนหุ้นในกลุ่มฯ

Return	1Day	1Week	1Month	3Months	6Months	1Year	YTD
SET	-1.2%	-2.0%	-1.2%	-4.4%	-5.8%	-14.6%	-8.1%
SETHOT	-2.1%	-1.9%	-2.9%	-8.8%	-1.0%	-7.0%	-2.7%
AOT	-0.9%	-1.7%	-1.3%	-10.8%	-4.1%	-18.7%	-3.3%
AWC	-3.1%	-2.6%	5.0%	-12.9%	-3.1%	-12.9%	6.2%
CENTEL	0.0%	1.2%	5.0%	-6.6%	-0.6%	-3.4%	-3.4%
ERW	-2.4%	-4.3%	-11.0%	-16.2%	-17.9%	-8.6%	-23.0%
MINT	-3.3%	-2.5%	-4.1%	-9.9%	1.7%	-4.8%	0.0%
SHR	-1.5%	-3.4%	-7.1%	-17.2%	-13.6%	-28.1%	-12.8%

ที่มา: Bloomberg

NEWS PLUS

สรุปคำแนะนำหุ้นในกลุ่มฯ

2567F									
	Rec.	Close (B)	FV (B)	Upside	EPS (B)	PER (X)	ROE	DIV Yield	SET ESG Rating
Airport									
AOT	Outperform	57.75	68.00	18%	1.30	44.6	15.8%	1.3%	A
Hotel									
CENTEL	Neutral	42.25	46.00	9%	1.04	40.7	7.0%	1.1%	A
ERW	Neutral	4.04	5.40	34%	0.17	23.8	11.7%	1.7%	A
MINT	Neutral	29.50	35.00	19%	1.02	28.8	9.6%	1.4%	AA

ที่มา: สายงานวิจัย บล. เอเชีย พลัส

งบงวด 2Q67 ของ Minor Hotels Europe & Americas, S.A. and subsidiaries (NH Hotel เดิม)

EBITDA and Net Profit improvement in the second quarter

MINOR
HOTELS
EUROPE & AMERICAS

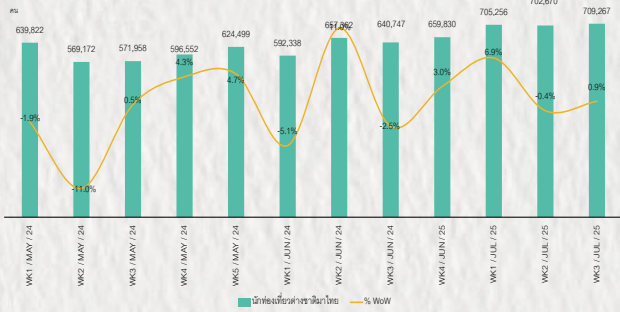
€ million Reported Figures	Q2 2024	Q2 2023	VAR. Reported	
	€m	€m	€m	%
TOTAL REVENUES	685.0	619.7	65.3	10.5%
Staff Cost	(201.0)	(172.5)	(28.5)	16.5%
Operating expenses	(193.8)	(179.0)	(14.8)	8.2%
GROSS OPERATING PROFIT	290.2	268.1	22.1	8.2%
Lease payments and property taxes	(61.0)	(59.4)	(1.6)	2.8%
RECURRING EBITDA	229.2	208.7	20.4	9.8%
Margin % of Revenues	33.5%	33.7%	-	-0.2 p.p.
Depreciation	(28.8)	(26.6)	(2.2)	8.2%
Depreciation IFRS 16	(47.2)	(47.0)	(0.2)	0.3%
EBIT	153.2	135.1	18.1	13.4%
Net Interest expense	(6.8)	(4.6)	(2.3)	49.3%
IFRS 16 Financial Expenses	(22.2)	(21.7)	(0.5)	2.5%
Income from minority equity interest	0.2	0.2	0.0	18.5%
EBT	124.3	109.0	15.3	14.1%
Corporate income tax	(26.4)	(29.2)	2.8	-9.7%
NET PROFIT BEFORE MINORITIES	98.0	79.8	18.2	22.7%
Minorities interests	(1.4)	(1.1)	(0.3)	24.2%
NET RECURRING PROFIT	96.6	78.7	17.9	22.7%
Non-Recurring EBITDA	0.1	(0.4)	0.4	114.3%
Other Non-Recurring items	(3.6)	2.7	(6.3)	-231.1%
NET PROFIT INCLUDING NON-RECURRING	93.1	81.1	12.0	14.8%

- Revenue** reached €685.0m, implying +€65.3m or 10.5% vs. Q2 2023
- Payroll cost increased 16.5% and Operating expenses 8.2%** despite operating cost discipline to contain inflationary pressure. GOP or EBITDAR reached €290m (+8% vs 2023)
- Reported lease payments and property taxes** grew by €1.6m mainly due to perimeter changes (new entries)
- Reported EBITDA improved by €20.4m reaching €229.2m.** Excluding IFRS 16, Recurring EBITDA reached €161.3m, an increase of €19.8m due to a 30% conversion rate supported by the ADR strategy and strict cost control
- Net Interest Expense:** increased by €2.3m due to exchange results currency impact (-€3.0m), partially offset by lower gross financial debt (NY Loan repaid in July 2023)
- Taxes:** Corporate Income Tax of -€26.4m, a decrease of €2.8m vs. Q2 2023 mainly explained by the application of non-activated credits in Spain and Italy and tax loss in Argentina (hyperinflation impact in deposits)
- Net Recurring Profit reached €96.6m,** implying an increase of €17.9m compared to €78.7m in Q2 2023
- Non-Recurring Items:** reached -€3.5m mainly explained by litigation costs in Spain and the net capital loss from the disposal of a non-core asset in the Netherlands
- Total Net Profit amounted to €93.1m** compared to €81.1m in Q2 2023

ที่มา: Minor Hotels Europe & Americas, S.A. and subsidiaries

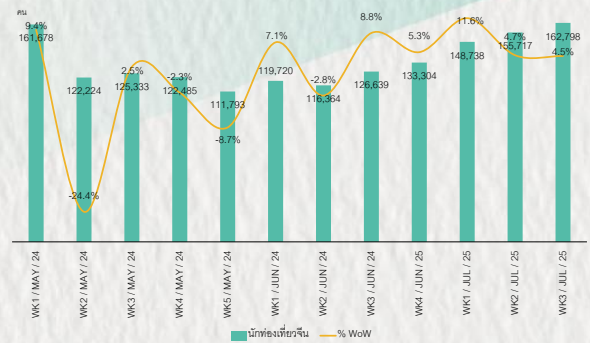
NEWS PLUS

นักร้องต่างชาติดมาไทยรายสัปดาห์



ที่มา: กองเศรษฐกิจการท่องเที่ยวและกีฬา และ สายงานวิจัย บล. เอเชีย พลัส

นักร้องไทยจมนมาไทยรายสัปดาห์



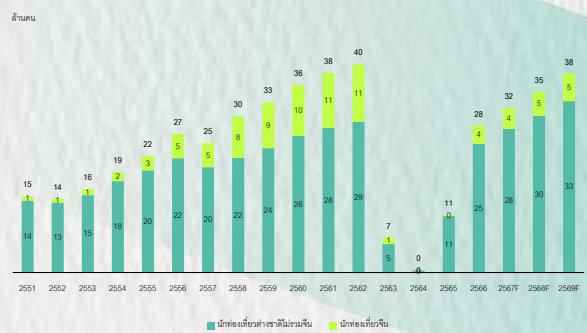
ที่มา: กองเศรษฐกิจการท่องเที่ยวและกีฬา และ สายงานวิจัย บล. เอเชีย พลัส

นักร้องต่างชาติดมาไทยรายเดือน



ที่มา: กระทรวงการท่องเที่ยวและกีฬา และ สายงานวิจัย บล. เอเชีย พลัส

แนวโน้มนักร้องต่างชาติดมาไทยรายปี



ที่มา: กระทรวงการท่องเที่ยวและกีฬา และ สายงานวิจัย บล. เอเชีย พลัส

ANTI-CORRUPTION PROGRESS INDICATOR

คำอธิบายผลการประเมินแต่ละระดับ

ระดับที่ 1 มีนโยบาย (Committed)

มีคำมั่นหรือมติคณะกรรมการในเรื่องการดำเนินธุรกิจที่จะไม่มีส่วนเกี่ยวข้องกับการทุจริตและการดูแลให้บริษัทปฏิบัติตามกฎหมายที่เกี่ยวข้อง

ระดับที่ 2 ประกาศเจตนารมณ์ (Declared)

มีการประกาศเจตนารมณ์เข้าเป็นแนวร่วมปฏิบัติของภาคเอกชนไทยในการต่อต้านการทุจริต (CAC) หรือโครงการต่อต้านทุจริตที่กำหนดให้องค์กรต้องมีกระบวนการในตนเองเดียวกัน

ระดับที่ 3 มีมาตรการป้องกัน (Established)

มีมาตรการป้องกัน การประเมินความเสี่ยง การสื่อสารและฝึกอบรมแก่พนักงาน รวมทั้งการดูแลให้มีการดำเนินการและการทบทวนความเหมาะสมของมาตรการอย่างสม่ำเสมอ

ระดับที่ 4 ได้รับการรับรอง (Certified)

มีการสอบทานจากคณะกรรมการตรวจสอบหรือผู้สอบบัญชีที่สำนักงาน ก.ส.ศ. ให้ความเห็นชอบ และได้รับการรับรองหรือผ่านการตรวจสอบเพื่อให้ความเชื่อมั่นอย่างเป็นทางการจากหน่วยงานภายนอก (เช่น CAC)

ระดับที่ 5 ขยายผลสู่ผู้ที่เกี่ยวข้อง (Extended)

มีการขยายผลการดำเนินนโยบายต่อต้านการทุจริตสู่ผู้ที่เกี่ยวข้องในห่วงโซ่อุปทาน และการเปิดเผยข้อมูลเกี่ยวกับกรณีทุจริตที่เกิดขึ้น

เปิดเผยบ้างแต่ไม่มั่นนโยบายที่ชัดเจน

ไม่เปิดเผยหรือไม่มั่นนโยบาย

CG SCORE: การจัดอันดับบรรษัทภิบาล

คำอธิบายผลการประเมินแต่ละระดับ

ระดับคะแนน 5 (90-100) : ดีเลิศ 

ระดับคะแนน 4 (80-89) : ดีมาก 

ระดับคะแนน 3 (70-79) : ดี 

NR. : ไม่ปรากฏชื่อในรายงาน CGR

"Disclaimer: การเปิดเผย (ก) ผลสำรวจในเรื่องการกำกับดูแลกิจการ (Corporate Governance Report) ที่จัดทำโดยสมาคมส่งเสริมสถาบันกรรมการบริษัทไทย (IOD) และ (ข) ผลการประเมินดัชนีชี้วัดความคืบหน้าการป้องกันการมีส่วนเกี่ยวข้องกับการทุจริตคอร์รัปชัน (Anti-Corruption Progress Indicators) ที่จัดทำโดยสถาบันที่เกี่ยวข้อง ซึ่งมีการเปิดเผยโดยสำนักงานคณะกรรมการกำกับหลักทรัพย์และตลาดหลักทรัพย์นี้ เป็นการสำรวจและประเมินโดยสมาคมหรือสถาบันที่เกี่ยวข้องจากข้อมูลที่ได้รับจากบริษัทจดทะเบียนตามที่บริษัทจดทะเบียนได้ระบุใน (ก) แบบแสดงข้อมูลตามหลักเกณฑ์ Corporate Governance Report of Thai Listed Companies (CGR) ประจำปี และ (ข) แบบแสดงข้อมูลเพื่อการประเมิน Anti-Corruption ซึ่งได้อ้างอิงข้อมูลมาจากแบบแสดงรายการข้อมูลประจำปี (แบบ 56-1) รายงานประจำปี (แบบ 56-2) หรือในเอกสารและหรือรายงานอื่นที่เกี่ยวข้องของบริษัทจดทะเบียนนั้น แล้วแต่กรณี โดยเป็นการสำรวจและประเมินจากข้อมูลของบริษัทจดทะเบียนที่มีการเปิดเผยต่อสาธารณะ และเป็นข้อมูลที่ผู้ลงทุนทั่วไปสามารถเข้าถึงได้ และเป็นการดำเนินการตามนโยบายของสำนักงานคณะกรรมการกำกับหลักทรัพย์และตลาดหลักทรัพย์

ทั้งนี้ ผลการสำรวจหรือผลการประเมินดังกล่าวเป็นการนำเสนอในมุมมองของ IOD หรือสถาบันที่เกี่ยวข้องซึ่งเป็นบุคคลภายนอก โดยมีได้เป็นการประเมินการปฏิบัติตามของบริษัทย่อยในตลาดหลักทรัพย์แห่งประเทศไทย และมีได้ใช้ข้อมูลภายในเพื่อการประเมินแต่อย่างใด

เนื่องจากผลสำรวจหรือผลการประเมินดังกล่าวเป็นเพียงผลสำรวจหรือผลการประเมิน ณ วันที่ปรากฏในผลสำรวจหรือผลการประเมินเท่านั้น ดังนั้น ผลสำรวจหรือผลการประเมินจึงอาจเปลี่ยนแปลงได้ภายหลังวันดังกล่าว หรือเมื่อข้อมูลที่เกี่ยวข้องมีการเปลี่ยนแปลง ทั้งนี้ บริษัทหลักทรัพย์ [] มิได้ยืนยัน ตรวจสอบ หรือรับรองความถูกต้องครบถ้วนของผลสำรวจหรือผลการประเมินดังกล่าวแต่อย่างใด"

CORPORATE GOVERNANCE

▲▲▲▲▲						
AAV	CMBT	INTUCH	PG	SNPP	TSC	LIT
ACE	CIVIL	IRC	PJW	SNP	TSTE	MOONG
ACG	CK	IRPC	PLANB	SO	TSTH	NCL
ADVANC	CKP	ITC	PLAT	SPALI	TTA	NDR
AE	CM	ITEL	PLUS	SPC	TTB	PDG
AEONTS	CNT	IVL	PM	SPCG	TTCL	PEER
AGE	COM7	JAS	POLY	SPI	TTW	PHOL
AH	CPALL	JTS	PORT	SPRC	TVH	PIMO
AHC	CPAXT	KBANK	PPP	SSC	TVO	PPS
AIT	CPF	KCE	PR9	SSF	TWPC	PTC
AJ	CPI	KEX	PRG	SSSC	UAC	SECURE
AKR	CPL	KKP	PRM	STA	UBC	SELIC
ALLA	CPN	KSL	PRTR	STEC	UP	SENX
ALT	CPW	KITB	PSH	STGT	UPF	SFT
AMARIN	CRC	KTC	PFL	STI	UPOIC	SGF
AMATA	CSC	LALIN	PT	SUC	UV	SICT
AMATAV	CSS	LANNA	PTT	SUN	YGI	SR
ANAN	CV	LH	PTTEP	SUSCO	VIBHA	STC
AOT	DCC	LHFG	PTTGC	SUTHA	VIH	TACC
AP	DDD	LOXLEY	Q-CON	SVI	WACOAL	THANA
APCO	DELTA	LPN	QH	SVT	WGE	TM
APCS	DEMCO	LRH	QTC	SYMC	WHA	TMC
ASEFA	DMT	LST	RATCH	SYNEX	WHAUP	TNDT
ASK	DOHOME	M	RBFB	SYNTEC	WICE	TPS
ASP	DRT	MAJOR	RPH	TAE	XPG	TQR
ASW	DUSIT	MALEE	RS	TCAP	ZEN	TRT
AWC	*EA	MATCH	RT	TCMC	ABM	TRV
AYUD	EASTW	MBK	S	TEAMG	ADB	TURTLE
B	ECL	MC	S&J	TEGH	ADD	TVDH
BA	EE	M-CHAI	SA	TFG	AF	TVT
BAFS	EGCO	MCOT	SABINA	TFMAMA	AIRA	UBIS
BAM	EPG	MEGA	SAK	TGE	AKP	UKEM
BANPU	ERW	MFC	SAMART	TGH	AMA	VCOM
BAY	ETC	MFEC	SAMTEL	THANI	ARIP	VL
BBGI	FE	MINT	SAPPE	THCOM	ARROW	WINMED
BBL	FI	MONO	SAT	THP	ATP30	WINNER
BCH	FPT	MSC	SBNEXT	THRE	AUCT	YUASA
BCP	FSX	MST	SC	THREL	BBK	
BCPG	GBX	MTC	SCB	TIDLOR	BC	
BDMS	GC	MTI	SCC	TIPH	BOL	
BEC	GENCO	NC	SCCC	TISCO	BTC	
BEM	GFPT	NCH	SCG	TK	BTW	
BEYOND	GGC	NER	SCGP	TKN	CHEWA	
BGC	GLAND	NKI	SCM	TKS	CHEWA	
BGRIM	GLOBAL	NOBLE	SDC	TKT	COLOR	
BH	GPSC	NRF	SEAFOO	TLI	CRD	
BIZ	GRAMMY	NTV	SEAOL	TMD	ECF	
BJC	GULF	NVD	SENA	TMT	ETE	
BJCHI	GUNKUL	NWR	SGC	TNITY	FLOYD	
BKIH	HANA	NYT	SGP	TNL	FPI	
BLA	HENG	OCC	SHR	TNR	FVC	
BPP	HMPRO	ONEE	SIRI	TOA	GCAP	
BRI	HTC	OR	SIS	TOG	HARN	
BRR	ICC	ORI	SITHAI	TOP	HPT	VL
BTS	ICHI	RSP	SJWD	TPBI	MH	
BWG	ICN	PAP	SKR	TPCS	IND	
CBG	III	PATO	SM	TIPL	IP	
CENDEL	ILINK	PB	SMPC	TIPIP	KTMS	
CFRESH	ILM	PCSGH	SMT	TOM	KUMWEL	
CHASE	INET	PDJ	SNC	TRUE	KUN	

▲▲▲▲

2S	SKN
AAI	SORKON
AIE	SSP
ALUCON	SST
AMR	STANLY
APURE	SUPER
ASIA	SVOA
ASIAN	TCC
ASIMAR	TEKA
AURA	TFM
BR	TPOLY
BSBM	TRU
BSRC	TRUBB
BTG	TSE
CEN	VRANDA
CGH	WAVE
CHI	WFX
CI	WIK
CMC	WIN
CSP	WP
EKH	AS
ESTAR	ARIN
EVER	ASN
INGRS	BSM
FTI	CIG
GEL	COMAN
GPI	DOD
HUMAN	DPANT
IHS	DV8
INSET	EFORL
IT	FSMART
J	HEALTH
JDF	JCHK
JMART	JUBILE
KCAR	K
KGI	KK
KNCL	KUL
KIAT	KWM
KISS	LDC
KWV	LEO
KWC	MVP
LHK	NTSC
METCO	PACO
MICRO	PRI
MK	PROEN
NCAP	PROS
NOVA	PROUD
PIN	PSTC
POS	SALÉE
PREB	SANKO
PRIME	SONIC
PTECH	SPVI
PYLON	STP
RCL	SWC
ROCTEC	TMILL
SCJ	TNP
SCN	TPLAS
SE	XO
SE-ED	
SFLEX	
SINGER	

▲▲▲

AMANAH	SMIT	UBA
AMC	SOLAR	UMS
ASAP	STECH	WARRIX
BCT	STPI	YONG
BIG	TC	ZGA
BIOTEC	TEAM	
CCET	TFI	
CHARAN	TKC	
CHAYO	TPA	
CHOTI	TPAC	
CITY	TRITN	
CMAN	UMI	
OMR	UTP	
CRANE	VARO	
CMT	VPO	
DICTEN	W	
EASON	WORK	
FNS	WPH	
FTE	24CS	
GFT	AMARC	
GUS	APP	
GYT	BEB	
HECH	BLESS	
INSURE	BVG	
JCK	CAZ	
JMT	DHOUSE	
JR	GTB	
KBS	GTV	
L&E	HL	
L&E	IIG	
MENA	IRCP	
MJ	ITNS	
MOSHI	JSP	
NATION	KGEN	
NNCL	KUL	
NSL	MASTER	
NV	MBAX	
OGC	MEB	
PAF	META	
PCC	MGY	
PEACE	MITSIB	
PK	MUD	
PL	NPK	
PLE	PLANET	
PMTA	PPM	
PRAKIT	PRAPAT	
PRECHA	PSG	
PRIN	READY	
RABBIT	RWI	
RJH	SAAM	
RSP	SAF	
S11	SMART	
SAMCO	SMD	
SAWAD	SPA	
SCAP	SVR	
SCP	TIGER	
SIAM	TITLE	
SKE	TMI	
SKY	TNH	

ANTI-CORRUPTION PROGRESS INDICATOR

CERTIFIED

2S	CPF	JKN	PK	SNP	TU
AAI	CPI	JR	PL	SORKON	TVDH
ADVANC	CPL	JTS	PLANB	SPACK	TVO
AE	CPN	KASET	PLANET	SPALI	TWPC
AF	CPW	KBANK	PLAT	SPC	UBE
AH	CRC	KBS	PM	SPI	UBIS
AI	CSC	KCAR	PPP	SPRC	UEC
AIE	DCC	KCCAMC	PPPM	SRICHA	UKEM
AIRA	DELTA	KCE	PPS	SSF	UOBKH
AJ	DEMCO	KGEN	PR9	SSP	UV
AKP	DIMET	KGI	PREB	SSSC	VCOM
AMA	DOHOME	KKP	PRG	SST	VGI
AMANAH	DRT	KSL	PRINC	STA	VIH
AMATA	DUSIT	KTB	PRM	STGT	WACOAL
AMATAV	EA	KTC	PROS	STOWER	WHA
AP	EASTW	L&E	PSH	SUSCO	WHAUP
APCS	ECF	LANNA	PSL	SVI	WICE
AS	EGCO	LHFG	PSTC	SYMTEC	WIJK
ASIAN	EP	LHK	PT	SYNTEC	XO
ASK	EPG	LPN	PTECH	TAE	YUASA
ASP	ERW	LRH	PTG	TAKUNI	ZEN
AWC	ESTAR	M	PTT	TASCO	ZIGA
AYUD	ETC	MAJOR	PTTEP	TCAP	
B	ETE	MALEE	PTTGC	TCMC	
B	FNS	MATCH	PYLON	TFG	
BAM	FPI	MBAX	Q-CON	TFI	
BANPU	FPT	MBK	QH	TFMAMA	
BAY	FSMART	MC	QLT	TGE	
BBGI	FTE	MCOT	QRT	TGH	
BBL	GBX	META	RABBIT	THANI	
BCH	GC	MFC	RATCH	THCOM	
BCP	GCAP	MFEC	RML	THIP	
BCPG	GEL	MILL	RS	THRE	
BEB	GFPT	MINT	RVI	THRE	
BEC	GGC	MONO	SBJ	TIDLOR	
BEYOND	GJS	MOONG	SAAM	THPCO	
BGC	GPI	MSC	SABINA	TISCO	
BGRIM	GPSC	MST	SAK	TKS	
BKI	GSTEEL	MTC	SAPPE	TKT	
BLA	GULF	MTI	SAT	TMD	
BPP	GUNKUL	NATION	SC	TMILL	
BRR	HANA	NCAP	SCC	TMT	
BSBM	HARN	NEP	SCCC	TNITY	
BTC	HENG	NKI	SCG	TNL	
BTS	HMPRO	NOBLE	SCGP	TNP	
BWG	HTC	NRF	SCM	TNR	
CEN	ICC	NWR	SCN	TOP	
CENDEL	ICHI	OCC	SEAOL	TGG	
CFRESH	IFS	OGC	SE-ED	TOPP	
CGH	III	OR	SELIC	TPA	
CHEWA	ILINK	ORI	SENA	TPCS	
CHOTI	ILM	PAP	SGC	TRT	
CHOW	INET	PATO	SGP	TRU	
CIG	INOX	PB	SIRI	TSC	
CIMBT	INSURE	PCSGH	SITHAI	TSJ	
CM	INTUCH	PDG	SKR	TSTE	
CMC	IRPC	PDJ	SMIT	TSTH	
COM7	ITEL	PG	SMK	TTA	
CPALL	IVL	PHOL	SMPC	TTB	
CPAXT	JAS	PIMO	SNC	TTCL	

DECLARED

ACE
ADB
ALT
AMC
ASW
BLAND
BTG
BYD
CAZ
CBG
CV
DEXON
DMT
EKH
FSX
GLOBAL
GREEN
ICN
IHL
ITC
J
JMART
JMT
LEO
LH
MENA
MITSIB
MODERN
NER
NEX
OSP
PEER
PLUS
POLY
POS
PRIME
PROEN
PRTR
RBF
RT
SA
SANKO
SCB
SENX
SFLEX
SIS
SKE
SM
SVOA
TBN
TEGH
TIPH
TKN
TPAC
TPLAS
TQM
TRUE
W
WPH
XPG

ที่มา: Setsmart, กสท.

* บริษัทหรือกรรมการหรือผู้บริหารของบริษัทที่มีข่าวด้านการกำกับดูแลกิจการ เช่น การกระทำผิดเกี่ยวกับหลักจริยธรรม การทุจริต คอร์รัปชัน เป็นต้น ซึ่งการใช้ข้อมูล CGR ควรระมัดระวังข่าวดังกล่าวประกอบด้วย