

NEWS PLUS



4 กันยายน 2567

นักท่องเที่ยวลด WoW ... ลุ้นต่อโค้งท้ายปี

นักท่องเที่ยวต่างชาติมาไทยสัปดาห์ที่ 5 ของ ส.ค. 67 (26 ส.ค. – 1 ก.ย. 67) อยู่ที่ 543,453 คน ลดลง 12.7% WoW ตามฤดูกาล (+7.6% YoY) หลังเริ่มเปิดภาคเรียนในหลายประเทศ อาทิ จีน (1.04 แสนคน ลบ 25.0% WoW แต่เพิ่มจาก 4.9 หมื่นคน ช่วงสัปดาห์เดียวกันของปีก่อน) และเกาหลีใต้ (2.7 หมื่นคน ลด 18.1% WoW) รวมถึงเป็นช่วงท้ายของ Summer holiday ในภูมิภาคยุโรป โดยรวมนักท่องเที่ยวฯ ส.ค. 67 ที่ 2.96 ล้านคน (-4.5% MoM, +20.1% YoY) และ YTD ที่ 23,640,205 คน (+31% YoY)

สำหรับการลงทุนหุ้นในกลุ่มฯ เลือก AOT จากทิศทาง ROE ทำได้ดีกว่ากลุ่มฯ ตามด้วย MINT ราคาช่วง 1 เดือนที่ผ่านมา สวนทางหุ้นโรงแรมในต่างประเทศ มากเกินไป และมองว่าวัฏจักรดอกไม้ขายลงใน EU เป็นปัจจัยสนับสนุนราคาหุ้น > CENTEL ในส่วนของธุรกิจร้านอาหารสุนัข Digital wallet > ERW ซอมน้อยสุดเพราะความไม่แน่นอนของสัญญาเช่าที่ Grand Hyatt Erawan

ความเห็นฝ่ายวิจัย : มองกลางต่อตัวเลขรายสัปดาห์ข้างต้น เพราะการลดลง WoW เป็นไปตามฤดูกาล และยังเห็นการขยายตัว YoY ขณะที่ตัวเลข YTD คิดเป็นสัดส่วน 66% ของสมมติฐานทั้งปีฝ่ายวิจัย มองว่าสอดคล้อง ภายใต้แนวโน้มนักท่องเที่ยวฯ ก.ย. 67 ปกติต่ำสุดของงวด 3Q (ก.ย. 61 ลบ 18% MoM, ก.ย. 62 ลด 16% MoM) หากอิงอัตราการลดลงในอดีต ประเมินนักท่องเที่ยวฯ ก.ย. 67 จะอยู่ที่ราว 2.5 ล้านคน (ปี 2566 เริ่มฟื้นตัว WoW หลังผ่านสัปดาห์ที่ 2 ของเดือน) ก่อนคาดฟื้นตัวต่อเนื่องช่วง 4Q – 1Q อานิสงค์จากการเข้าสู่ Seasonality ของท่องเที่ยวไทย เริ่มตั้งแต่ Golden week (1 ต.ค. – 7 ต.ค. 67)

สำหรับแนวโน้มกำไรกลุ่มฯ งวด ก.ค. – ก.ย. 67 ยังไม่เด่น QoQ เพราะยังอยู่ในช่วงนอกฤดูกาลท่องเที่ยวไทยและ EU แต่หากตัดผลฤดูกาล คาดกำไรปกติเติบโต YoY หลักๆ มาจาก AOT ตามการเดินทางเข้าไทยของนักท่องเที่ยวฯ และ MINT ยังเห็นสัญญาณที่ดีของ RevPar โรงแรมใน EU

คำแนะนำหุ้นในกลุ่มฯ เลือก AOT(Outperform : FV2568@B69) จากทิศทาง ROE ทำได้ดีกว่ากลุ่มฯ และข้างหน้ายังมีลุ้นปรับขึ้นค่าบริการผู้โดยสาร (PSC) ซึ่งอยู่ระหว่างการพิจารณาของ กพท. ตามด้วย MINT (Neutral : FV2567@B35)

TOURISM

ท่าตลาด

RESEARCH DIVISION

บริษัทหลักทรัพย์ เอเซีย พลัส

ภาสกร หวังวิวัฒน์เจริญ
นักวิเคราะห์ปัจจัยพื้นฐานด้านหลักทรัพย์
เลขทะเบียนนักวิเคราะห์: 093372

NEWS PLUS

ราคาช่วง 1 เดือนที่ผ่านมา ส่วนทางหุ้นโรงแรมในต่างประเทศมากขึ้นไป (ตารางหน้าถัดไป) และมองว่าวัฏจักรดอกเบี้ยขาลงใน EU จะช่วยลดภาระดอกเบี้ยจ่ายสกุลเงิน EU (สัดส่วน 65% ของภาระหนี้ที่มีดอกเบี้ย 2Q67 แบ่งเป็น 61% Fixed และ 39% Floating) เป็นปัจจัยสนับสนุนราคาหุ้น > CENTEL (Neutral : FV เต็ม 46 บาท อยู่ระหว่างการพิจารณาผลของการปิดโรงแรมที่กระบี่ปีหน้า) ในส่วนธุรกิจร้านอาหารสุนัขอานิสงค์ Digital wallet > ERW (Neutral : FV@B4.30) ชอบน้อยสุดเพราะความไม่แน่นอนของสัญญาเช่าที่ Grand Hyatt Erawan

Outperform: กรณีที่นักวิเคราะห์พิจารณาปัจจัยแวดล้อมทางพื้นฐานแล้วเห็นว่าราคาหุ้นบริษัทที่ทำการวิเคราะห์มีโอกาสที่จะสร้างผลตอบแทนที่ชนะค่าเฉลี่ยของ Sector หรือชนะ SET Index

Neutral: กรณีที่นักวิเคราะห์พิจารณาปัจจัยแวดล้อมทางพื้นฐานแล้วเห็นว่าราคาหุ้นบริษัทที่ทำการวิเคราะห์มีโอกาสที่จะสร้างผลตอบแทนที่พอๆกับค่าเฉลี่ยของ Sector หรือพอกับ SET Index

Underperform: กรณีที่นักวิเคราะห์พิจารณาปัจจัยแวดล้อมทางพื้นฐานแล้วเห็นว่าราคาหุ้นบริษัทที่ทำการวิเคราะห์มีโอกาสที่จะสร้างผลตอบแทนที่แย่กว่าค่าเฉลี่ยของ Sector หรือแย่กว่า SET Index

อัตราผลตอบแทนที่อิงกับการท่องเที่ยวใน SET

Return	1-Day	1-Week	1-Month	3-Month	6-Month	1-Year	YTD
SET	0.8%	0.0%	3.9%	2.0%	0.1%	-11.9%	-3.6%
SETHOT	0.6%	0.1%	-3.7%	-11.6%	-14.0%	-20.8%	-11.1%
AAV	3.4%	2.5%	8.9%	9.9%	7.0%	-14.7%	22.6%
AOT	0.8%	0.4%	8.0%	-5.5%	-6.6%	-16.0%	1.3%
AWC	3.6%	-6.0%	-1.7%	-8.0%	-7.5%	-16.8%	-2.8%
BA	-0.5%	-0.5%	10.5%	1.8%	36.4%	32.3%	40.8%
BEYOND	-0.6%	-3.5%	-6.2%	-13.9%	-31.0%	-41.2%	-29.2%
CENTEL	3.0%	-2.1%	-10.9%	-15.2%	-17.3%	-25.7%	-20.6%
DUSIT	-0.9%	-1.8%	8.8%	-4.3%	32.1%	0.9%	28.3%
ERW	1.6%	0.5%	1.1%	-17.5%	-18.9%	-33.1%	-28.0%
MINT	0.9%	0.9%	-3.6%	-11.5%	-15.6%	-18.8%	-8.5%
SHR	3.0%	-1.0%	5.1%	-4.6%	-12.7%	-31.3%	-8.8%

ที่มา: Bloomberg

NEWS PLUS

อัตราผลตอบแทนหุ้นโรงแรมในต่างประเทศ

COMPANY	TICKER	1-Day	1-Week	1-Month	3-Month	6-Month	1-Year	YTD
ACCOR	AC	0.1%	1.8%	15.7%	-4.3%	-2.8%	13.5%	10.5%
INTERCONTINENTAL	IHG	-0.6%	1.4%	3.4%	-4.2%	-8.9%	27.6%	7.4%
HILTON	HLT	-1.8%	0.2%	5.2%	8.8%	5.3%	42.8%	18.4%
MARRIOT	MAR	-1.7%	2.7%	8.0%	1.0%	-7.7%	12.1%	2.3%
MELIA	MEL	-1.6%	-0.8%	4.4%	-19.9%	-0.6%	7.8%	8.5%
MINT	MINT	0.9%	0.9%	-3.6%	-11.5%	-15.6%	-18.8%	-8.5%
WHITBREAD	WTB	0.0%	0.7%	4.0%	-1.2%	-9.9%	-15.9%	-20.2%

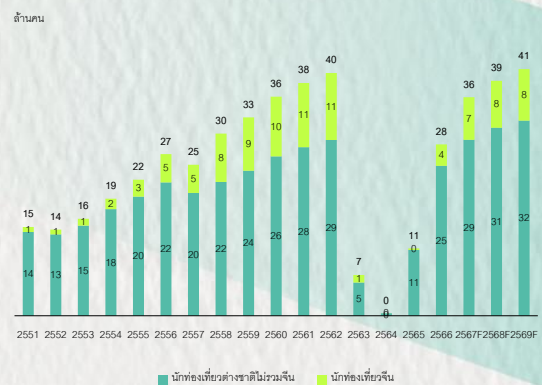
ที่มา: Bloomberg

นักท่องเที่ยวต่างชาติมาไทยรายเดือน



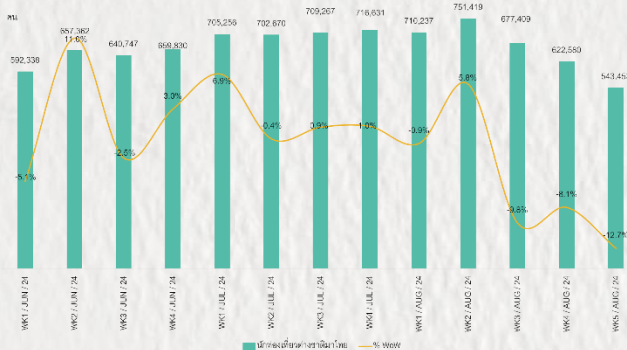
ที่มา: กระทรวงท่องเที่ยวและกีฬา และ สายนานวิจัย บล. เอเชีย พลัส

แนวโน้มนักท่องเที่ยวต่างชาติมาไทยรายปี



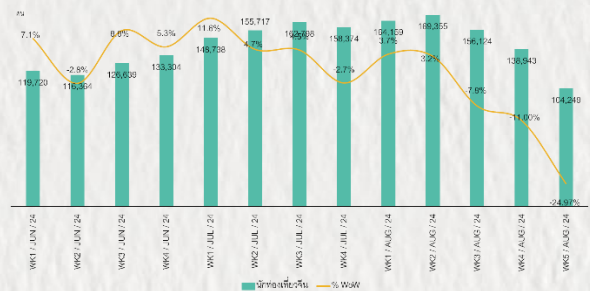
ที่มา: กระทรวงท่องเที่ยวและกีฬา และ สายนานวิจัย บล. เอเชีย พลัส

นักท่องเที่ยวต่างชาติมาไทยรายสัปดาห์



ที่มา: กองเศรษฐกิจการท่องเที่ยวและกีฬา และ สายนานวิจัย บล. เอเชีย พลัส

นักท่องเที่ยวจีนมาไทยรายสัปดาห์



ที่มา: กองเศรษฐกิจการท่องเที่ยวและกีฬา และ สายนานวิจัย บล. เอเชีย พลัส

ANTI-CORRUPTION PROGRESS INDICATOR

คำอธิบายผลการประเมินแต่ละระดับ

ระดับที่ 1 มีนโยบาย (Committed)

มีคำมั่นหรือมติคณะกรรมการในเรื่องการดำเนินธุรกิจที่จะไม่มีส่วนเกี่ยวข้องกับการทุจริตและการดูแลให้บริษัทปฏิบัติตามกฎหมายที่เกี่ยวข้อง

ระดับที่ 2 ประกาศเจตนา (Declared)

มีการประกาศเจตนาเป็นแนวร่วมปฏิบัติของภาคเอกชนไทยในการต่อต้านการทุจริต (CAC) หรือโครงการต่อต้านการทุจริตที่กำหนดให้องค์กรต้องมีกระบวนการในตนเองเดียวกัน

ระดับที่ 3 มีมาตรการป้องกัน (Established)

มีมาตรการป้องกัน การประเมินความเสี่ยง การสื่อสารและฝึกอบรมแก่พนักงาน รวมทั้งการดูแลให้มีการดำเนินการและการทบทวนความเหมาะสมของมาตรการอย่างสม่ำเสมอ

ระดับที่ 4 ได้รับการรับรอง (Certified)

มีการสอบทานจากคณะกรรมการตรวจสอบหรือผู้สอบบัญชีที่สำนักงาน ก.ล.ต. ให้ความเห็นชอบ และได้รับการรับรองหรือผ่านการตรวจสอบเพื่อให้ความเชื่อมั่นอย่างเป็นทางการจากหน่วยงานภายนอก (เช่น CAC)

ระดับที่ 5 ขยายผลสู่ผู้ที่เกี่ยวข้อง (Extended)

มีการขยายผลการดำเนินนโยบายต่อต้านการทุจริตสู่ผู้ที่เกี่ยวข้องในห่วงโซ่อุปทาน และการเปิดเผยข้อมูลเกี่ยวกับกรณีการทุจริตที่เกิดขึ้น

เปิดเผยบ้างแต่ไม่เปิดเผยที่ชัดเจน

ไม่เปิดเผยหรือไม่เปิดเผย

CG SCORE: การจัดอันดับบรรษัทภิบาล

คำอธิบายผลการประเมินแต่ละระดับ

ระดับคะแนน 5 (90-100) : ดีเลิศ 

ระดับคะแนน 4 (80-89) : ดีมาก 

ระดับคะแนน 3 (70-79) : ดี 

NR. : ไม่ปรากฏชื่อในรายงาน CGR

"Disclaimer: การเปิดเผย (ก) ผลสำรวจในเรื่องการกำกับดูแลกิจการ (Corporate Governance Report) ที่จัดทำโดยสมาคมส่งเสริมสถาบันกรรมการบริษัทไทย (IOD) และ (ข) ผลการประเมินดัชนีชี้วัดความคืบหน้าการป้องกันการมีส่วนเกี่ยวข้องกับการทุจริตคอร์รัปชัน (Anti-Corruption Progress Indicators) ที่จัดทำโดยสถาบันที่เกี่ยวข้อง ซึ่งมีการเปิดเผยโดยสำนักงานคณะกรรมการกำกับหลักทรัพย์และตลาดหลักทรัพย์นี้ เป็นการสำรวจและประเมินโดยสมาคมหรือสถาบันที่เกี่ยวข้องจากข้อมูลที่ได้รับจากบริษัทจดทะเบียนตามที่บริษัทจดทะเบียนได้ระบุใน (ก) แบบแสดงข้อมูลตามหลักเกณฑ์ Corporate Governance Report of Thai Listed Companies (CGR) ประจำปี และ (ข) แบบแสดงข้อมูลเพื่อการประเมิน Anti-Corruption ซึ่งได้อ้างอิงข้อมูลมาจากแบบแสดงรายการข้อมูลประจำปี (แบบ 56-1) รายงานประจำปี (แบบ 56-2) หรือในเอกสารและหรือรายงานอื่นที่เกี่ยวข้องของบริษัทจดทะเบียนนั้น แล้วแต่กรณี โดยเป็นการสำรวจและประเมินจากข้อมูลของบริษัทจดทะเบียนที่มีการเปิดเผยต่อสาธารณะ และเป็นข้อมูลที่ผู้ลงทุนทั่วไปสามารถเข้าถึงได้ และเป็นการดำเนินการตามนโยบายของสำนักงานคณะกรรมการกำกับหลักทรัพย์และตลาดหลักทรัพย์

ทั้งนี้ ผลการสำรวจหรือผลการประเมินดังกล่าวเป็นการนำเสนอในมุมมองของ IOD หรือสถาบันที่เกี่ยวข้องซึ่งเป็นบุคคลภายนอก โดยมีได้เป็นการประเมินการปฏิบัติตามของบริษัทย่อยในตลาดหลักทรัพย์แห่งประเทศไทย และมีได้ใช้ข้อมูลภายในเพื่อการประเมินแต่อย่างใด

เนื่องจากผลสำรวจหรือผลการประเมินดังกล่าวเป็นเพียงผลสำรวจหรือผลการประเมิน ณ วันที่ปรากฏในผลสำรวจหรือผลการประเมินเท่านั้น ดังนั้น ผลสำรวจหรือผลการประเมินจึงอาจเปลี่ยนแปลงได้ภายหลังวันดังกล่าว หรือเมื่อข้อมูลที่เกี่ยวข้องมีการเปลี่ยนแปลง ทั้งนี้ บริษัทหลักทรัพย์ [] มิได้ยืนยัน ตรวจสอบ หรือรับรองความถูกต้องครบถ้วนของผลสำรวจหรือผลการประเมินดังกล่าวแต่อย่างใด"

CORPORATE GOVERNANCE

▲▲▲▲

AAV	CMBT	INTUCH	PG	SNPP	TSC	LIT
ACE	CIVIL	IRC	PJW	SNP	TSTE	MOONG
ACG	CK	IRPC	PLANB	SO	TSTH	NCL
ADVANC	CKP	ITC	PLAT	SPALI	TTA	NDR
AE	CM	ITEL	PLUS	SPC	TIB	PDG
AEONTS	CNT	IVL	PM	SPCG	TTCL	PEER
AGE	COM7	JAS	POLY	SPI	TTW	PHOL
AH	CPALL	JTS	PORT	SPRC	TVH	PIMO
AHC	CPAXT	KBANK	PPP	SSC	TVO	PPS
AIT	CPF	KCE	PR9	SSF	TWPC	PTC
AJ	CPI	KEX	PRG	SSSC	UAC	SECURE
AKR	CPL	KKP	PRM	STA	UBC	SELIC
ALLA	CPN	KSL	PRTR	STEC	UP	SENX
ALT	CPW	KITB	PSH	STGT	UPF	SFT
AMARIN	CRC	KTC	PFL	STI	UPOIC	SGF
AMATA	CSC	LALIN	PT	SUC	UV	SICT
AMATAV	CSS	LANNA	PTT	SUN	YGI	SR
ANAN	CV	LH	PTTEP	SUSCO	VIBHA	STC
AOT	DCC	LHFG	PTTGC	SUTHA	VIH	TACC
AP	DDD	LOXLEY	Q-CON	SVI	WACOAL	THANA
APCO	DELTA	LPN	QH	SVT	WGE	TM
APCS	DEMCO	LRH	QTC	SYMC	WHA	TMC
ASEFA	DMT	LST	RATCH	SYNEX	WHAUP	TNDT
ASK	DOHOME	M	RBFB	SYNTEC	WICE	TPS
ASP	DRT	MAJOR	RPH	TAE	XPG	TQR
ASW	DUSIT	MALEE	RS	TCAP	ZEN	TRT
AWC	* EA	MATCH	RT	TCMC	ABM	TRV
AYUD	EASTW	MBK	S	TEAMG	ADB	TURTLE
B	ECL	MC	S&J	TEGH	ADD	TVDH
BA	EE	M-CHAI	SA	TFG	AF	TVT
BAFS	EGCO	MCOT	SABINA	TFMAMA	AIRA	UBIS
BAM	EPG	MEGA	SAK	TGE	AKP	UKEM
BANPU	ERW	MFC	SAMART	TGH	AMA	VCOM
BAY	ETC	MFEC	SAMTEL	THANI	ARIP	VL
BBGI	FE	MINT	SAPPE	THCOM	ARROW	WINMED
BBL	FI	MONO	SAT	THP	ATP30	WINNER
BCH	FPT	MSC	SBNEXT	THRE	AUCT	YUASA
BCP	FSX	MST	SC	THREL	BBK	
BCPG	GBX	MTC	SCB	TIDLOR	BC	
BDMS	GC	MTI	SCC	TIFH	BOL	
BEC	GENCO	NC	SCCC	TISCO	BTC	
BEM	GFPT	NCH	SCG	TK	BTW	
BEYOND	GGC	NER	SCGP	TKN	CHEWA	
BGC	GLAND	NKI	SCM	TKS	CHEWA	
BGRIM	GLOBAL	NOBLE	SDC	TKT	COLOR	
BH	GPSC	NRF	SEAFOD	TLI	CRD	
BIZ	GRAMMY	NTV	SEAOIL	TMD	ECF	
BJC	GULF	NVD	SENA	TMT	ETE	
BJCHI	GUNKUL	NWR	SGC	TNITY	FLOYD	
BKIH	HANA	NYT	SGP	TNL	FPI	
BLA	HENG	OCC	SHR	TNR	FVC	
BPP	HMPRO	ONEE	SIRI	TOA	GCAP	
BRI	HTC	OR	SIS	TOG	HARN	
BRR	ICC	ORI	SITHAI	TOP	HPT	VL
BTS	ICHI	RSP	SJWD	TPBI	MH	
BWG	ICN	PAP	SKR	TPCS	IND	
CBG	II	PATO	SM	TIPLI	IP	
CENDEL	ILINK	PB	SMPC	TIPIP	KTMS	
CFRESH	ILM	PCSGH	SMT	TOM	KUMWEL	
CHASE	INET	PDJ	SNC	TRUE	KUN	

▲▲▲▲

▲▲▲

2S	SKN
AAI	SORKON
AIE	SSP
ALUCON	SST
AMR	STANLY
APURE	SUPER
ASIA	SVOA
ASIAN	TCC
ASIMAR	TEKA
AURA	TFM
BR	TPOLY
BSBM	TRU
BSRC	TRUBB
BTG	TSE
CEN	VRANDA
CGH	WAVE
CH	WFX
CI	WIK
CMC	WIN
CSP	WP
EKH	AS
ESTAR	ARIN
EVER	ASN
FORCH	CHIC
FTI	CIG
GEL	COMAN
GPI	DOD
HUMAN	DPANT
IFS	DV8
INSET	EFORL
IT	FSMART
J	HEALTH
JDF	JCHK
JMART	JUBILE
KCAR	K
KGI	KK
KIAT	KWM
KISS	LDC
KWIC	LEO
KWC	MVP
LHK	NTSC
METCO	PACO
MICRO	PRI
MK	PROEN
NOVA	PROUD
PIN	PSTC
POS	SALÉE
PREB	SANKO
PRIME	SONIC
PTECH	SPVI
PYLON	STP
RCL	SWC
ROCTEC	TMILL
SCJ	TNP
SCN	TPLAS
SE	XO
SE-ED	
SFLEX	
SINGER	

AMANA	SMIT
AMC	SOLAR
ASAP	STECH
BCT	STPI
BIG	TC
BIOTEC	TEAM
CCET	TFI
CHARAN	TKC
CHAYO	TPA
CHOTI	TPAC
CITY	TRITN
CMAN	UMI
OMR	UTP
CRANE	VARO
CMT	VPO
DTCENT	W
EASON	WORK
FNS	WPH
FTE	24CS
GFT	AMARC
GUS	APP
GYT	BE8
HTECH	BLESS
INGRS	BSM
INSURE	BVG
JCK	CAZ
JMT	DHOUSE
JR	GTB
KBS	GTV
L&E	HL
L&E	IG
MENA	IRCP
MJ	ITNS
MOSHI	JSP
NATION	KGEN
NNCL	KUL
NSL	MASTER
NV	MBAX
OGC	MEB
PAF	META
PCC	MGF
PEACE	MITSIB
PK	MUD
PL	NPK
PLE	PLANET
PMTA	PPM
PRAKIT	PRAPAT
PRECHA	PSG
PRIN	READY
RABBIT	RWI
RJH	SAAM
RSP	SAF
S11	SMART
SAMCO	SMD
SAWAD	SPA
SCAP	SVR
SCP	TIGER
SIAM	TITLE
SKE	TMI
SKY	TNH

UBA	UMS
WARRIX	YONG
ZGA	

ANTI-CORRUPTION PROGRESS INDICATOR

CERTIFIED

2S	CPF	JKN	PK	SNP	TU
AAI	CPI	JR	PL	SORKON	TVDH
ADVANC	CPL	JTS	PLANB	SPACK	TVO
AE	CPN	KASET	PLANET	SPALI	TWPC
AF	CPW	KBANK	PLAT	SPC	UBE
AH	CRC	KBS	PM	SPI	UBIS
AI	CSC	KCAR	PPP	SPRC	UEC
AIE	DCC	KCCAMC	PPPM	SRICHA	UKEM
AIRA	DELTA	KCE	PPS	SSF	UOBKH
AJ	DEMCO	KGEN	PR9	SSP	UV
AKP	DIMET	KGI	PREB	SSSC	VCOM
AMA	DOHOME	KKP	PRG	SST	VGI
AMANA	DRT	KSL	PRINC	STA	VIH
AMATA	DUSIT	KTB	PRM	STGT	WACOAL
AMATAV	EA	KTC	PROS	STOWER	WHA
AP	EASTW	L&E	PSH	SUSCO	WHAUP
APCS	ECF	LANNA	PSL	SVI	WICE
AS	EGCO	LHFG	PSTC	SYMTC	WIJK
ASIAN	EP	LHK	PT	SYNTEC	XO
ASK	EPG	LPN	PTECH	TAE	YUASA
ASP	ERW	LRH	PTG	TAKUNI	ZEN
AWC	ESTAR	M	PTT	TASCO	ZIGA
AYUD	ETC	MAJOR	PTTEP	TCAP	
B	ETE	MALEE	PTTGC	TCMC	
B	FNS	MATCH	PYLON	TFG	
BAM	FPI	MBAX	Q-CON	TFI	
BANPU	FPT	MBK	QH	TFMAMA	
BAY	FSMART	MC	QLT	TGE	
BBGI	FTE	MCOT	QRT	TGH	
BBL	GBX	META	RABBIT	THANI	
BCH	GC	MFC	RATCH	THCOM	
BCP	GCAP	MFEC	RML	THIP	
BCPG	GEL	MILL	RS	THRE	
BE8	GFPT	MINT	RWI	THRE	
BEC	GGC	MONO	S&J	TIDLOR	
BEYOND	GJS	MOONG	SAAM	THPCO	
BGC	GPI	MSC	SABINA	TISCO	
BGRIM	GPSC	MST	SAK	TKS	
BKI	GSTEEL	MTC	SAPPE	TKT	
BLA	GULF	MTI	SAT	TMD	
BPP	GUNKUL	NATION	SC	TMILL	
BRR	HANA	NCAP	SCC	TMT	
BSBM	HARN	NEP	SCCC	TNITY	
BTC	HENG	NKI	SCG	TNL	
BTS	HMPRO	NOBLE	SCGP	TNP	
BWG	HTC	NRF	SCM	TNR	
CEN	ICC	NWR	SCN	TOP	
CENDEL	ICHI	OCC	SEAOIL	TGG	
CFRESH	IFS	OGC	SE-ED	TOPP	
CGH	III	OR	SELIC	TPA	
CHEWA	ILINK	ORI	SENA	TPCS	
CHOTI	ILM	PAP	SGC	TRT	
CHOW	INET	PATO	SGP	TRU	
CIG	INOX	PE	SIRI	TSC	
CIMBT	INSURE	PCSGH	SITHAI	TSJ	
CM	INTUCH	PDG	SKR	TSTE	
CMC	IRPC	PDJ	SMIT	TSTH	
COM7	ITEL	PG	SMK	TTA	
CPALL	IVL	PHOL	SMPC	TTB	
CPAXT	JAS	PIMO	SNC	TTCL	

DECLARED

ACE	
ADB	
ALT	
AMC	
ASW	
BLAND	
BTG	
BYD	
CAZ	
CBG	
CV	
DEXON	
DMT	
EKH	
FSX	
GLOBAL	
GREEN	
ICN	
IHL	
ITC	
J	
JMART	
JMT	
LEO	
LH	
MENA	
MITSIB	
MODERN	
NER	
NEX	
OSP	
PEER	
PLUS	
POLY	
POS	
PRIME	
PROEN	
PRTR	
RBF	
RT	
SA	
SANKO	
SCB	
SENX	
SFLEX	
SIS	
SKE	
SM	
SVOA	
TBN	
TEGH	
TIPH	
TKN	
TPAC	
TPLAS	
TOM	
TRUE	
W	
WPH	
XPG	

ที่มา: Setsmart, กสท.

* บริษัทหรือกรรมการหรือผู้บริหารของบริษัทที่มีข่าวด้านการกำกับดูแลกิจการ เช่น การกระทำผิดเกี่ยวกับหลักจริยธรรม การทุจริต คอร์รัปชัน เป็นต้น ซึ่งการใช้ข้อมูล CGR ควรตระหนักถึงข้อจำกัดกล่าวประกอบด้วย