

MARKET TALK

กลยุทธ์การลงทุน



เงินกำลังจะหมุนไป ... SET ก็น่าจะหมุนไปด้วย

หลังมีพระบรมราชโองการโปรดเกล้าฯ แต่งตั้ง คณะรัฐมนตรีออกมาวันนี้ กระบวนการต่อไปก็จะเป็นการเข้าถวายสัตย์ปฏิญาณ และแถลงนโยบายต่อรัฐสภา คาดว่าจะเริ่มปฏิบัติหน้าที่ ประชุมกรม. ครั้งแรก 17 ก.ย.67 ซึ่งด้วยความพร้อมทางการเงินของรัฐบาล ซึ่งมีทั้งงบประมาณปี 2567 ที่มีการจัดทำเพิ่มเติมเข้ามา 1.22 แสนล้านบาท และ งบฯปี 2568 ที่กำลังจะผ่านการพิจารณา เชื่อว่าจะเห็นการขับเคลื่อนเม็ดเงินเข้าสู่ระบบเศรษฐกิจผ่านช่องทางต่างๆ หนุนการเติบโตต่อเศรษฐกิจในช่วง 2H67 ให้โตเป็นขั้นบันได นอกจากนี้ยังน่าจะเห็นการเดินหน้ากองทุนวายุภักษ์ เบื้องต้นมีการนำเสนอผ่านสื่อว่าจะ เริ่มการขายหน่วยลงทุน 16 ก.ย. 67 หลังจากนั้นจะเริ่มลงทุน ต.ค.67 และนำหน่วยลงทุนเข้าจดทะเบียนใน SET ภายในเดือน ต.ค.67

คาดว่าจะเห็นการอัดฉีดเงินเข้ามาสู่ระบบเศรษฐกิจ และตลาดหุ้น น่าจะทำให้ SET INDEX เดินหน้าปรับขึ้นไปต่อ วันนี้มีแนวรับ 1356 จุด แนวต้านช่วง 1370-13754 จุด TOP PICK เลือก GPSC, MTC และ SCGP

เงินบาท ส่งสัญญาณแข็งค่า ล่าสุดหลุด 34 บาท/USD ลงมา



ที่มา: TRADINGVIEW, สายงานวิจัย บล. เอเชีย พลัส

🕒 5 กันยายน 2567

Support & resistance

แนวรับ	1,356-1,360 จุด
แนวต้าน	1,370-1,375 จุด

top picks

GPSC	FV@B 55.00
MTC	FV@B 51.00
SCGP	FV@B 45.00

Research Division

บริษัทหลักทรัพย์ เอเชีย พลัส

เกิดศักดิ์ ทวีธีระธรรม, CISA

นักวิเคราะห์ปัจจัยพื้นฐานด้านตลาดทุน และทางเทคนิค
 เลขทะเบียนนักวิเคราะห์: 004132

ภราดร เตียรณปราโมทย์

นักวิเคราะห์ปัจจัยพื้นฐานด้านหลักทรัพย์
 เลขทะเบียนนักวิเคราะห์: 075365

ภวัต ภัทรพงษ์

นักวิเคราะห์ปัจจัยพื้นฐานด้านหลักทรัพย์
 เลขทะเบียนนักวิเคราะห์: 117985

สิริลักษณ์ พันธรงค์

ผู้ช่วยนักวิเคราะห์

ข้อมูลในเอกสารฉบับนี้ รวบรวมมาจากแหล่งข้อมูลที่เชื่อถือได้ อย่างไรก็ดี บริษัทหลักทรัพย์ เอเชีย พลัส จำกัด ไม่สามารถที่จะยืนยันหรือรับรองความถูกต้องของข้อมูลเหล่านี้ได้ ไม่ว่าประการใดๆ บทวิเคราะห์ในเอกสารนี้ จัดทำขึ้นโดยอ้างอิงหลักการทางวิชาการเกี่ยวกับหลักการวิเคราะห์ และมีได้เป็นการชี้แนะ หรือเสนอแนะให้ซื้อหรือขายหลักทรัพย์ใดๆ การตัดสินใจหรือขายหลักทรัพย์ใดๆ ของผู้อ่าน ไม่ว่าจะเกิดจากการอ่านบทความในเอกสารนี้หรือไม่ก็ตาม ล้วนเป็นผลจากการใช้วิจารณญาณของผู้อ่าน โดยไม่มีส่วนเกี่ยวข้องกับหรือผู้ประพันธ์ใดๆ กับ บริษัทหลักทรัพย์ เอเชีย พลัส จำกัด ไม่ทางกรณี



MARKET TALK

กลยุทธ์การลงทุน

ตัวเลขเศรษฐกิจชะลอตัว กดดันตลาดคาด FED ลดดอกเบี้ยมากกว่าคาด

วานนี้ตัวเลขเศรษฐกิจสหรัฐฯอย่าง การเปิดรับสมัครงานและอัตราการหมุนเวียนของแรงงาน (JOLTS) ออกมาต่ำกว่าคาด และลดลงจากเดือนก่อน 237,000 ตำแหน่ง สู่ระดับ 7.67 ล้านตำแหน่งใน ก.ค.67 ซึ่งเป็นระดับต่ำสุดนับตั้งแต่ ม.ค.64 โดยตัวเลขดังกล่าวเป็นมาตรวัดอุปสงค์ในตลาดแรงงานที่ FED ให้ความสำคัญตัวหนึ่ง ประเด็นดังกล่าวจึงหนุนให้ DOLLAR INDEX อ่อนค่า และ BOND YIELD สหรัฐฯปรับตัวลง

สหรัฐฯเผยตัวเลขเปิดรับสมัครงาน “ชะลอตัวลงต่ำกว่าคาด” ในเดือนก.ค.67

Time	Cur.	Imp.	Event	Actual	Forecast	Previous
Wednesday, September 4, 2024						
21:00	USD	★ ★ ★	JOLTS Job Openings (Jul)	7.673M	8.090M	7.910M



ที่มา: INVESTING, BLOOMBERG, สายงานวิจัย บล. เอเชีย พลัส

ดังนั้น ตลาดจึงประเมินว่า FED ควรที่จะลดดอกเบี้ยมากกว่าในการประชุมรอบ ก.ย. 67 โดยผลการสำรวจของ FED WATCH TOOL ให้น้ำหนักราว 44% ที่คาดว่า จะปรับลดดอกเบี้ย 50 BPS. ลงสู่ระดับ 5.00% และทยอยปรับลดดอกเบี้ยในการประชุมเดือน พ.ย.67 และ ธ.ค.67 อีกครั้งละ 25 BPS. จนคาด ณ สิ้นปีดอกเบี้ยจะอยู่ระดับ 4.50%

FED WATCH TOOL

CME FEDWATCH TOOL - CONDITIONAL MEETING PROBABILITIES													
MEETING DATE	200-225	225-250	250-275	275-300	300-325	325-350	350-375	375-400	400-425	425-450	450-475	475-500	500-525
9/18/2024									0.0%	0.0%	0.0%	44.0%	56.0%
11/7/2024				0.0%	0.0%	0.0%	0.0%	0.0%	0.0%	19.8%	49.4%	30.8%	0.0%
12/18/2024	0.0%	0.0%	0.0%	0.0%	0.0%	0.0%	0.0%	10.9%	36.1%	39.2%	13.9%	0.0%	0.0%

ที่มา: FED WATCH TOOL, สายงานวิจัย บล. เอเชีย พลัส

ขณะที่ตัวเลขเศรษฐกิจประเทศอื่นๆ ก็มีความไม่แข็งแรงเช่นกัน โดยวานนี้ดัชนี PMI ภาคบริการของจีน-ยุโรป-เยอรมนี ประจำเดือน ส.ค.67 ออกมาต่ำกว่าคาดทั้งสิ้น โดยรายละเอียด ดังนี้

MARKET TALK

กลยุทธ์การลงทุน

PMI CAIXIN ภาคบริการของจีน ออกมา 51.6 จุด ต่ำกว่าคาดที่ระดับ 51.9 จุด

PMI ภาคบริการของเยอรมนี ออกมา 51.2 จุด ต่ำกว่าคาดที่ระดับ 51.4 จุด

PMI ภาคบริการของยุโรป ออกมา 52.9 จุด ต่ำกว่าคาดที่ระดับ 53.3 จุด

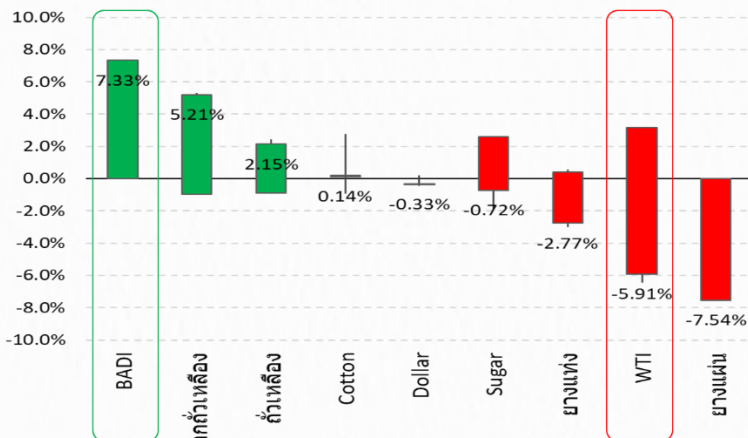
ดัชนี PMI ภาคบริการจีน-ยุโรป “ต่ำคาด” ในเดือนส.ค.67

Time	Cur.	Imp.	Event	Actual	Forecast	Previous
Wednesday, September 4, 2024						
08:45	CNY	☆☆☆	Caixin Services PMI (Aug)	51.6	51.9	52.1
14:55	EUR	☆☆☆	HCOB Germany Composite PMI (Aug)	48.4	48.5	49.1
14:55	EUR	☆☆☆	HCOB Germany Services PMI (Aug)	51.2	51.4	52.5
15:00	EUR	☆☆☆	HCOB Eurozone Composite PMI (Aug)	51.0	51.2	50.2
15:00	EUR	☆☆☆	HCOB Eurozone Services PMI (Aug)	52.9	53.3	51.9

ที่มา: INVESTING, สายงานวิจัย บล. เอเชีย พลัส

ดังนั้น ข้อมูลเศรษฐกิจที่อ่อนแอของจีน-สหรัฐฯ และประเทศอื่นๆ ส่งผลให้เกิดความวิตกกังวลว่าอุปสงค์น้ำมันในตลาดโลกจะชะลอตัวลงด้วย บวกกับนักลงทุนเชื่อว่าข้อพิพาทด้านการเมืองในลิเบียอาจยุติลงและจะทำให้ลิเบียกลับมาผลิตน้ำมันได้ตามปกติอีกครั้ง(รายละเอียดเพิ่มเติมในบทวิเคราะห์ MARKET TALK วานนี้) จึงทำให้ราคาน้ำมันดิบ WTI ปรับตัวลงแรงเกือบ 6% ตั้งแต่ต้นเดือน(MTD)

ผลตอบแทนสินทรัพย์ต่างๆ MTD



ที่มา: BLOOMBERG, สายงานวิจัย บล. เอเชีย พลัส

ดังนั้นในเชิงกลยุทธ์การลงทุนจึงแบ่งเป็น 2 ธีมหลัก ดังนี้

- 1.หุ้นที่ได้ประโยชน์ในยามราคาน้ำมันดิบลดลง ได้แก่ หุ้นกลุ่มโรงไฟฟ้า, วัสดุก่อสร้าง,ขนส่ง, ผลิตสินค้าอุปโภค/บริโภค อาทิ GPSC GULF SCC TASCOS BEM BJC OSP
- 2.หุ้นที่ได้ประโยชน์ในยามอัตราดอกเบี้ยลดลง ได้แก่ หุ้นกลุ่มเช่าซื้อ, ธนาคารพาณิชย์ขนาดเล็ก, อสังหาริมทรัพย์ อาทิ MTC SAWAD TIDLOR KKP TISCO SPALI LH AP ORI

MARKET TALK

กลยุทธ์การลงทุน

รัฐบาลพร้อมเปย์ หนุน SET & เศรษฐกิจไทยไปต่อ

วันนี้ 4 ก.ย. 67 มีพระบรมราชโองการ โปรดเกล้าฯ แต่งตั้ง ครม. “แพทองธาร 1” ลำดับถัดไปจะเป็นการถวายสัตย์ปฏิญาณ และสุดท้ายจะมีการเรียกประชุมครม.ใหม่ นัดพิเศษ เพื่อขอมตินโยบายของรัฐบาลที่จะแถลงต่อรัฐสภา คาดว่าจะอยู่ในช่วงวันที่ 10-12 ก.ย.67 ก่อนที่จะเริ่มเดินหน้าทำงานช่วงกลางเดือน ก.ย.นี้

ขณะที่ การพิจารณาร่าง พ.ร.บ.งบประมาณรายจ่าย พ.ศ. 2568 วาระที่ 2-3 ซึ่งจะสิ้นสุดในวันที่ 5 ก.ย. 67 พรรคเพื่อไทยมั่นใจว่าโหวตผ่าน โดยคาดการณ์เสียงสนับสนุนไม่น่าจะต่ำกว่า 320 เสียง (ตามคะแนนเสียงพรรคร่วมรัฐบาล)

คาดการณ์ TIMELINE การเดินหน้าทำงานของรัฐบาลใหม่

จับตารัฐบาลใหม่เริ่มทำงานกลางเดือน ก.ย. นี้ 

16 ส.ค.67	<input checked="" type="checkbox"/> ลงมติเลือกนายกรัฐมนตรีไทย	
18 ส.ค.67	<input checked="" type="checkbox"/> โปรดเกล้าฯ นายกฯ	
4 ก.ย.67	<input checked="" type="checkbox"/> โปรดเกล้าฯ แต่งตั้ง ครม. “แพทองธาร 1”	
6 ก.ย.67	ถวายสัตย์ปฏิญาณตน	
7 ก.ย.67	ประชุม ครม. นัดพิเศษ	
11-12 ก.ย.	คาด แถลงนโยบายต่อรัฐสภา	
17 ก.ย.67	คาด ประชุม ครม. ใหม่ นัดแรก <small>(จับตาวาระสำคัญ เดินหน้าโครงการแจกเงิน 10,000 บาท)</small>	

ที่มา: กรุงเทพธุรกิจ, สายงานวิจัย บล. เอเชีย พลัส

ภาวะดังกล่าวหนุนให้สัญญาณทิศทางการเมืองหายไป อีกทั้งรัฐบาลยังตุนงบประมาณไว้เต็มมือราว 3.5 แสนล้านบาท พร้อมหนุนนโยบายกระตุ้นเศรษฐกิจระยะถัดไป เดินหน้าต่อ โดยนโยบายที่คาดว่าจะออกมา และเกี่ยวข้องตลาดทุนโดยตรง คือ

1. คาดงบประมาณฯ ปี 2567 -68 ผ่านรัฐสภา ภายใต้อายุในเดือน ก.ย. 67 *มองบวกต่อหุ้น CK STEC TASCO BBL SCC SCCC*
2. การปรับเปลี่ยนนโยบาย DIGITAL WALLET โดยเสนอปรับ แจกเงินสดแก่กลุ่มเปราะบาง-ผู้พิการก่อน 10,000 บาท/ราย *ส่วนหุ้นที่คาดว่าจะได้ประโยชน์ คือ MTC BAM TIDLOR TU TFG GFPT CPALL CPAXT BJC*
3. การเพิ่มศักยภาพอุตสาหกรรมท่องเที่ยว โดยการขยายความจุสนามบินสุวรรณภูมิ และการสร้าง ENTERTAINMENT COMPLEX ครบวงจร *ส่วนหุ้นที่คาดว่าจะได้ประโยชน์ คือ AWC CENTEL MINT ERW CPN AOT*
4. เดินหน้ากองทุนรวมวายุภักษ์หนึ่ง (VAYU1) รายละเอียดตามหัวข้อข้างล่าง

MARKET TALK

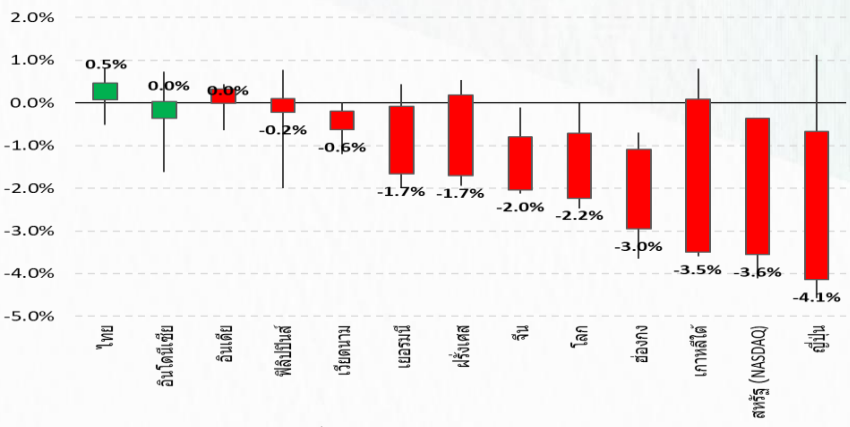
กลยุทธ์การลงทุน

สรุป รัฐบาลใหม่ในเริ่มทำงานช่วงกลาง ก.ย. 67 ซึ่งมาพร้อมกับอาวุธเต็มมือ ตุนเบ็ดเงินกว่า 3 แสนล้านบาท หนุนกระตุ้นเศรษฐกิจระยะสั้น และเดินหมากนโยบายระยะยาว นอกจากนี้การปิดกองทุนวายุภักษ์เริ่มลงทุนในตลาดหุ้นไทย 1 ต.ค. คาดเบ็ดเงินทะลักเข้า SET 1.5 แสนล้านบาท

วายุภักษ์พิทักษ์ SET จากความกังวลเศรษฐกิจโลกชะลอ

เดือน ก.ย. เริ่มเห็นตัวเลงแรงงานสหรัฐชะลอลง กดตลาดหุ้นโลกพลิกกลับมาร่วงลงแรง -2.2%MTD เฉพาะอย่างยิ่งในฝั่งสหรัฐฯ NASDAQ -3.6%MTD, NIKKEI -4.1% แต่ตลาดหุ้นไทยถือว่าแข็งแกร่งกว่า ตลาดหุ้นโลกมาก +0.5%MTD

เริ่มเดือน ก.ย. (MTD) ตลาดหุ้นไทยแข็งแกร่งไม่แพ้ชาติใดในโลก



ที่มา: BLOOMBERG, สายงานวิจัย บล. เอเชีย พลัส (1 – 4 ก.ย. 67)

หลายๆ ปัจจัยหนุนให้ตลาดหุ้นไทยแข็งแกร่งกว่าหลายตลาดหุ้นในช่วงนี้ ทั้งค่าเงินบาทที่มีแนวโน้มแข็งค่า การเมืองไทยกลับมาเสถียรอีกครั้ง และจากแหล่งข่าวหน้าหนังสือพิมพ์ ข่าวหุ้น 05/09/24 บอกว่า มีโอกาสเห็น กองทุนวายุภักษ์ ประเดิมซื้อ 1 ต.ค. เงินทะลักหุ้นไทย 1.5 แสนล้านบาท โดยมีรายละเอียดต่างๆ ดังนี้

หน่วยลงทุนประเภท ก. กองทุนรวมวายุภักษ์หนึ่ง หรือ VAYU1

- ระยะเวลาการลงทุนเบื้องต้นของหน่วยลงทุน 10 ปี
- คู่ครองเงินต้น
- ประกันผลตอบแทนขั้นต่ำ
- เปิดกว้างให้มีการลงทุนในหุ้น SMALL & MID CAP ที่มีปัจจัยพื้นฐานดี และมีคะแนน ESG สูง (เดิมจำกัดการลงทุนเพียงแค่หุ้นในกลุ่มหุ้นบลูชิพที่อยู่ใน SET50 หรือ SET100 เท่านั้น)

MARKET TALK

กลยุทธ์การลงทุน

การเสนอขายหน่วยลงทุนประเภท ก. กองทุนรวมวายุภักษ์หนึ่ง

- 16-20 ก.ย. 67 เปิดขายให้แก่นักลงทุนทั่วไป
- 18-20 ก.ย. 67 เปิดขายให้กับนักลงทุนสถาบันฯ
- 1 ต.ค. 67 เป็นต้นไป เปิดกองทุนวายุภักษ์จะเริ่มลงทุนในตลาดหุ้นไทย
- 15 ต.ค. 67 หน่วยลงทุน VAYU1 จะเข้าซื้อขายในตลาดฯ

ดัชนีเปิดเงิน ช่วง PRE-OPEN จะเข้ามาก่อน คาดเป็นช่วงต้นเดือน ต.ค. และทยอยเข้ามาเพิ่มเติมเรื่อยๆ ซึ่งคาดหวังเปิดเงินจะขยับขึ้นไปยังระดับ 1.5 แสนล้านบาท เข้ามาช่วยปกป้องและพยุงตลาดหุ้นไทยในช่วงต่อจากนี้

กลยุทธ์แนะนำสะสมหุ้นที่น่าจะเป็นเป้าหมายของกองทุนวายุภักษ์ โดยคัดกรองจากหุ้นที่วายุภักษ์ถือเยอะ และมี ESG RATING “AAA” ประโยชน์จาก 2 ประเด็น คือ PTT, BCP, KTB, ADVANC, SCC, KBANK, CRC, CPF, SCGP, OR

10 บริษัท ในกองทุนวายุภักษ์ มี ESG RATING “AAA”

Number	Stock	Weight(%)	AUM @ 31/12/2023	ESG Ratings	Div Yield 24F	%Ytd
1	PTT	36.3%	124,188,028,250	AAA	6.06	-7.7%
2	BCP	3.5%	11,883,008,100	AAA	6.16	-16.1%
3	KTB	3.3%	11,207,206,596	AAA	4.98	2.7%
4	ADVANC	1.6%	5,577,138,700	AAA	4.02	14.3%
5	SCC	0.9%	2,986,988,400	AAA	3.07	-25.5%
6	KBANK	0.7%	2,491,789,500	AAA	4.55	5.9%
7	CRC	0.5%	1,799,945,100	AAA	1.94	-28.0%
8	CPF	0.4%	1,459,231,760	AAA	2.19	27.6%
9	SCGP	0.3%	1,143,131,688	AAA	2.40	-30.6%
10	OR	0.2%	696,949,717	AAA	2.92	-19.9%
					SET	-3.6%

ที่มา: SET, สายงานวิจัย บล. เอเชีย พลัส (ณ 4 ก.ย. 67)

ANTI-CORRUPTION PROGRESS INDICATOR

คำอธิบายผลการประเมินแต่ละระดับ

ระดับที่ 1 มีนโยบาย (Committed)

มีคำมั่นหรือมติคณะกรรมการในเรื่องการดำเนินธุรกิจที่จะไม่มีส่วนเกี่ยวข้องกับการทุจริตและการดูแลให้บริษัทปฏิบัติตามกฎหมายที่เกี่ยวข้อง

ระดับที่ 2 ประกาศเจตนารมณ์ (Declared)

มีการประกาศเจตนารมณ์เข้าเป็นแนวร่วมปฏิบัติของภาคเอกชนไทยในการต่อต้านการทุจริต (CAC) หรือโครงการต่อต้านทุจริตที่กำหนดให้องค์กรต้องมีกระบวนการในตนเองเดียวกัน

ระดับที่ 3 มีมาตรการป้องกัน (Established)

มีมาตรการป้องกัน การประเมินความเสี่ยง การสื่อสารและฝึกอบรมแก่พนักงาน รวมทั้งการดูแลให้มีการดำเนินการและการทบทวนความเหมาะสมของมาตรการอย่างสม่ำเสมอ

ระดับที่ 4 ได้รับการรับรอง (Certified)

มีการสอบทานจากคณะกรรมการตรวจสอบหรือผู้สอบบัญชีที่สำนักงาน ก.ส.ศ. ให้ความเห็นชอบ และได้รับการรับรองหรือผ่านการตรวจสอบเพื่อให้ความเชื่อมั่นอย่างเป็นทางการจากหน่วยงานภายนอก (เช่น CAC)

ระดับที่ 5 ขยายผลสู่ผู้ที่เกี่ยวข้อง (Extended)

มีการขยายผลการดำเนินนโยบายต่อต้านการทุจริตสู่ผู้ที่เกี่ยวข้องในห่วงโซ่อุปทาน และการเปิดเผยข้อมูลเกี่ยวกับกรณีทุจริตที่เกิดขึ้น

เปิดเผยบ้างแต่ไม่มั่นนโยบายที่ชัดเจน

ไม่เปิดเผยหรือไม่มั่นนโยบาย

CG SCORE: การจัดอันดับบรรษัทภิบาล

คำอธิบายผลการประเมินแต่ละระดับ

ระดับคะแนน 5 (90-100) : ดีเลิศ



ระดับคะแนน 4 (80-89) : ดีมาก



ระดับคะแนน 3 (70-79) : ดี



NR. : ไม่ปรากฏชื่อในรายงาน CGR

"Disclaimer: การเปิดเผย (ก) ผลสำรวจในเรื่องการกำกับดูแลกิจการ (Corporate Governance Report) ที่จัดทำโดยสมาคมส่งเสริมสถาบันกรรมการบริษัทไทย (IOD) และ (ข) ผลการประเมินดัชนีชี้วัดความคืบหน้าการป้องกันการมีส่วนเกี่ยวข้องกับการทุจริตคอร์รัปชัน (Anti-Corruption Progress Indicators) ที่จัดทำโดยสถาบันที่เกี่ยวข้อง ซึ่งมีการเปิดเผยโดยสำนักงานคณะกรรมการกำกับหลักทรัพย์และตลาดหลักทรัพย์นี้ เป็นการสำรวจและประเมินโดยสมาคมหรือสถาบันที่เกี่ยวข้องจากข้อมูลที่ได้รับจากบริษัทจดทะเบียนตามที่บริษัทจดทะเบียนได้ระบุใน (ก) แบบแสดงข้อมูลตามหลักเกณฑ์ Corporate Governance Report of Thai Listed Companies (CGR) ประจำปี และ (ข) แบบแสดงข้อมูลเพื่อการประเมิน Anti-Corruption ซึ่งได้อ้างอิงข้อมูลมาจากแบบแสดงรายการข้อมูลประจำปี (แบบ 56-1) รายงานประจำปี (แบบ 56-2) หรือในเอกสารและหรือรายงานอื่นที่เกี่ยวข้องของบริษัทจดทะเบียนนั้น แล้วแต่กรณี โดยเป็นการสำรวจและประเมินจากข้อมูลของบริษัทจดทะเบียนที่มีการเปิดเผยต่อสาธารณะ และเป็นข้อมูลที่ผู้ลงทุนทั่วไปสามารถเข้าถึงได้ และเป็นการดำเนินการตามนโยบายของสำนักงานคณะกรรมการกำกับหลักทรัพย์และตลาดหลักทรัพย์

ทั้งนี้ ผลการสำรวจหรือผลการประเมินดังกล่าวเป็นการนำเสนอในมุมมองของ IOD หรือสถาบันที่เกี่ยวข้องซึ่งเป็นบุคคลภายนอก โดยมีได้เป็นการประเมินการปฏิบัติตามของบริษัทย่อยในตลาดหลักทรัพย์แห่งประเทศไทย และมีได้ใช้ข้อมูลภายในเพื่อการประเมินแต่อย่างใด

เนื่องจากผลสำรวจหรือผลการประเมินดังกล่าวเป็นเพียงผลสำรวจหรือผลการประเมิน ณ วันที่ปรากฏในผลสำรวจหรือผลการประเมินเท่านั้น ดังนั้น ผลสำรวจหรือผลการประเมินจึงอาจเปลี่ยนแปลงได้ภายหลังวันดังกล่าว หรือเมื่อข้อมูลที่เกี่ยวข้องมีการเปลี่ยนแปลง ทั้งนี้ บริษัทหลักทรัพย์ [] มิได้ยืนยัน ตรวจสอบ หรือรับรองความถูกต้องครบถ้วนของผลสำรวจหรือผลการประเมินดังกล่าวแต่อย่างใด"

CORPORATE GOVERNANCE

AAAAA	AAV	CMBT	INTUCH	PG	SNPP	TSC	LIT
	ACE	CIVL	IRC	PJW	SNP	TSTE	MOONG
	ACG	CK	IRPC	PLANB	SO	TSTH	NCL
	ADVANC	CKP	ITC	PLAT	SPALI	TTA	NDR
	AE	CM	ITEL	PLUS	SPC	TIB	PDG
	AEONTS	CNT	IVL	PM	SPCG	TTCL	PEER
	AGE	COM7	JAS	POLY	SPI	TTW	PHOL
	AH	CPALL	JTS	PORT	SPRC	TVH	PIMO
	AHC	CPAXT	KBANK	PPP	SSC	TVO	PPS
	AIT	CPF	KCE	PR9	SSF	TWPC	PTC
	AJ	CPI	KEX	PRG	SSSC	UAC	SECURE
	AKR	CPL	KKP	PRM	STA	UBC	SELIC
	ALLA	CPN	KSL	PRTR	STEC	UP	SENX
	ALT	CPW	KITB	PSH	STGT	UPF	SFT
	AMARIN	CRC	KTC	PSL	STI	UPOIC	SGF
	AMATA	CSC	LALIN	PT	SUC	UV	SICT
	AMATAV	CSS	LANNA	PTT	SUN	YGI	SR
	ANAN	CV	LH	PTTEP	SUSCO	VIBHA	STC
	AOT	DCC	LHFG	PTTGC	SUTHA	VIH	TACC
	AP	DDD	LOXLEY	Q-CON	SVI	WACOAL	THANA
	APCO	DELTA	LPN	QH	SVT	WGE	TM
	APCS	DEMCO	LRH	QTC	SYMC	WHA	TMC
	ASEFA	DMT	LST	RATCH	SYNEX	WHAUP	TNDT
	ASK	DOHOME	M	RBFB	SYNTEC	WICE	TPS
	ASP	DRT	MAJOR	RPH	TAE	XPG	TQR
	ASW	DUSIT	MALEE	RS	TCAP	ZEN	TRT
	AWC	* EA	MATCH	RT	TCMC	ABM	TRV
	AYUD	EASTW	MBK	S	TEAMG	ADB	TURTLE
	B	ECL	MC	S&J	TEGH	ADD	TVDH
	BA	EE	M-CHAI	SA	TFG	AF	TVT
	BAFS	EGCO	MCOT	SABINA	TFMAMA	AIRA	UBIS
	BAM	EPG	MEGA	SAK	TGE	AKP	UKEM
	BANPU	ERW	MFC	SAMART	TGH	AMA	VCOM
	BAY	ETC	MFEC	SAMTEL	THANI	ARIP	VL
	BBGI	FE	MINT	SAPPE	THCOM	ARROW	WINMED
	BBL	FI	MONO	SAT	THP	ATP30	WINNER
	BCH	FPT	MSC	SBNEXT	THRE	AUCT	YUASA
	BCP	FSX	MST	SC	THREL	BBK	
	BCPG	GBX	MTC	SCB	TIDLOR	BC	
	BDMS	GC	MTI	SCC	TIFH	BOL	
	BEC	GENCO	NC	SCCC	TISCO	BTC	
	BEM	GFPT	NCH	SCG	TK	BTW	
	BEYOND	GGC	NER	SCGP	TKN	CHEWA	
	BGC	GLAND	NKI	SCM	TKS	CHEWA	
	BGRIM	GLOBAL	NOBLE	SDC	TKT	COLOR	
	BH	GPSC	NRF	SEAFOD	TLI	CRD	
	BIZ	GRAMMY	NTV	SEAOIL	TMD	ECF	
	BJC	GULF	NVD	SENA	TMT	ETE	
	BJCHI	GUNKUL	NWR	SGC	TNITY	FLOYD	
	BKIH	HANA	NYT	SGP	TNL	FPI	
	BLA	HENG	OCC	SHR	TNR	FVC	
	BPP	HMPRO	ONEE	SIRI	TOA	GCAP	
	BRI	HTC	OR	SIS	TOG	HARN	
	BRR	ICC	ORI	SITHAI	TOP	HPT	
	BTS	ICHI	RSP	SJWD	TPBI	MH	
	BWG	ICN	PAP	SKR	TPCS	IND	
	CBG	II	PATO	SM	TIPLI	IP	
	CENTEL	ILINK	PB	SMPC	TIPIP	KTMS	
	CFRESH	ILM	PCSGH	SMT	TOM	KUMWEL	
	CHASE	INET	PDJ	SNC	TRUE	KUN	

AAAA	2S	SKN
	AAI	SORKON
	AIE	SSP
	ALUCON	SST
	AMR	STANLY
	APURE	SUPER
	ASIA	SVOA
	ASIAN	TCC
	ASIMAR	TEKA
	AURA	TFM
	BR	TPOLY
	BSBM	TRU
	BSRC	TRUBB
	BTG	TSE
	CEN	VRANDA
	CGH	WAVE
	CH	WFX
	CI	WIK
	CMC	WIN
	CSP	WP
	EKH	AS
	ESTAR	ARIN
	EVER	ASN
	FORTH	CHIC
	FTI	CIG
	GEL	COMAN
	GPI	DOD
	HUMAN	DPANT
	IHS	DV8
	INSET	EFORL
	IT	FSMART
	J	HEALTH
	JDF	JCHK
	JMART	JUBILE
	KCAR	K
	KGI	KK
	KIAT	KWM
	KISS	LDC
	KTIS	LEO
	KWC	MVP
	LHK	NTSC
	METCO	PACO
	MICRO	PRI
	MK	PROEN
	NOVA	PROUD
	PIN	PSTC
	POS	SALÉE
	PREB	SANKO
	PRIME	SONIC
	PTECH	SPVI
	PYLON	STP
	RCL	SWC
	ROCTEC	TMILL
	SCJ	TNP
	SCN	TPLAS
	SE	XO
	SE-ED	
	SFLEX	
	SINGER	

ANTI-CORRUPTION PROGRESS INDICATOR

AAA	AMANA	SMIT	UBA
	AMC	SOLAR	UMS
	ASAP	STECH	WARRIX
	BCT	STPI	YONG
	BIG	TC	ZGA
	BIOTEC	TEAM	
	CCET	TFI	
	CHARAN	TKC	
	CHAYO	TPA	
	CHOTI	TPAC	
	CITY	TRITN	
	CMAN	UMI	
	OMR	UTP	
	CRANE	VARO	
	CMT	VPO	
	DTCENT	W	
	EASON	WORK	
	FNS	WPH	
	FTE	24CS	
	GFT	AMARC	
	GUS	APP	
	GYT	BE8	
	HTECH	BLESS	
	INGRS	BSM	
	INSURE	BVG	
	JCK	CAZ	
	JMT	DHOUSE	
	JR	GTB	
	KBS	GTV	
	L&E	HL	
	L&E	IG	
	MENA	IRCP	
	MJ	ITNS	
	MOSHI	JSP	
	NATION	KGEN	
	NNCL	KUL	
	NSL	MASTER	
	NV	MBAX	
	OGC	MEB	
	PAF	META	
	PCC	MGF	
	PEACE	MITSIB	
	PK	MUD	
	PL	NPK	
	PLE	PLANET	
	PMTA	PPM	
	PRAKIT	PRAPAT	
	PRECHA	PSG	
	PRIN	READY	
	RABBIT	RWI	
	RJH	SAAM	
	RSP	SAF	
	S11	SMART	
	SAMCO	SMD	
	SAWAD	SPA	
	SCAP	SVR	
	SCP	TIGER	
	SIAM	TITLE	
	SKE	TMI	
	SKY	TNH	
	2S	CPF	JKN
	AAI	CPI	JR
	ADVANC	CPL	JTS
	AE	CPN	KASET
	AF	CPW	KBANK
	AH	CRC	KBS
	AI	CSC	KCAR
	AIE	DCC	KCCAMC
	AIRA	DELTA	KCE
	AJ	DEMCO	KGEN
	AKP	DIMET	KGI
	AMA	DOHOME	KKP
	AMANA	DRT	KSL
	AMATA	DUSIT	KTB
	AMATAV	EA	KTC
	AP	EASTW	L&E
	APCS	ECF	LANNA
	AS	EGCO	LHFG
	ASIAN	EP	LHK
	ASK	EPG	LPN
	ASP	ERW	LRH
	AWC	ESTAR	M
	AYUD	ETC	MAJOR
	B	ETE	MALEE
	B	FNS	MATCH
	BAM	FPI	MBAX
	BANPU	FPT	MBK
	BAY	FSMART	MC
	BBGI	FTE	MCOT
	BBL	GBX	META
	BCH	GC	MFC
	BCP	GCAP	MFEC
	BCPG	GEL	RML
	BE8	GFPT	MINT
	BEC	GGC	MONO
	BEYOND	GJS	MOONG
	BGC	GPI	MSC
	BGRIM	GPSC	MST
	BKI	GSTEEL	MTC
	BLA	GULF	MTI
	BPP	GUNKUL	NATION
	BRR	HANA	NCAP
	BSBM	HARN	NEP
	BTC	HENG	NKI
	BTS	HMPRO	NOBLE
	BWG	HTC	NRF
	CEN	ICC	NWR
	CENTEL	ICHI	OCC
	CFRESH	IFS	OCG
	CGH	III	OR
	CHEWA	ILINK	ORI
	CHOTI	ILM	PAP
	CHOW	INET	PATO
	CIG	INOX	PB
	CIMBT	INSURE	PCSGH
	CM	INTUCH	PDG
	CMC	IRPC	PDJ
	COM7	ITEL	PG
	CPALL	IVL	PHOL
	CPAXT	JAS	PIMO
	SNP	TU	
	SORKON	TVDH	
	SPACK	TVO	
	SPALI	TWPC	
	SPC	UBE	
	SPI	UBIS	
	SPRC	UEC	
	SRICHA	UKEM	
	SSF	UOBKH	
	SSP	UV	
	SSSC	VCOM	
	SST	VGI	
	STA	VIH	
	STGT	WACOAL	
	STOWER	WHA	
	SUSCO	WHAUP	
	SVI	WICE	
	SYMC	WIJK	
	SYNTEC	XO	
	TAE	YUASA	
	TAKUNI	ZEN	
	TASCO	ZIGA	
	TCAP		
	TCMC		
	TFG		
	TFI		
	TFMAMA		
	TGE		
	TGH		
	THANI		
	THCOM		
	THIP		
	THRE		
	THRL		
	TIDLOR		
	THPCO		
	TISCO		
	TKS		
	TKT		
	TMD		
	TMILL		
	TMT		
	TNITY		
	TNL		
	TNPG		
	TNR		
	TOP		
	TOG		
	TOPT		
	TPA		
	TPCS		
	TRT		
	TRU		
	TSC		
	TSJ		
	TSTH		
	TTA		
	TTB		
	TTCL		
	ACE		
	ADB		
	ALT		
	AMC		
	ASW		
	BLAND		
	BTG		
	BYD		
	CAZ		
	CBG		
	CV		
	DEXON		
	DMT		
	EKH		
	FSX		
	GLOBAL		
	GREEN		
	ICN		
	IHL		
	ITC		
	J		
	JMART		
	JMT		
	LEO		
	LH		
	MENA		
	MITSIB		
	MODERN		
	NER		
	NEX		
	OSP		
	PEER		
	PLUS		
	POLY		
	POS		
	PRIME		
	PROEN		
	PRTR		
	RBF		
	RT		
	SA		
	SANKO		
	SCB		
	SENX		
	SFLEX		
	SIS		
	SKE		
	SM		
	SVOA		
	TBN		
	TEGH		
	TIPH		
	TKN		
	TPAC		
	TPLAS		
	TQM		
	TRUE		
	W		
	WPH		
	XPG		

ที่มา: Setsmart, กสท.

* บริษัทหรือกรรมการหรือผู้บริหารของบริษัทที่มีข่าวด้านการกำกับดูแลกิจการ เช่น การกระทำผิดเกี่ยวกับหลักจริยธรรม การทุจริต คอร์รัปชัน เป็นต้น ซึ่งการใช้ข้อมูล CGR ควรตระหนักถึงข้อจำกัดก่อนประกอบด้วย