

INVESTMENT STRATEGY



วายุภักษ์ พระเอกพิทักษ์หุ้นไทย

กองทุนวายุภักษ์ เข้ามาในช่วงเวลาที่เหมาะสมพอดี ทั้งในมุมมองการเมืองไทยนึ่งขึ้น นโยบายต่างๆ เริ่มถูกเร่งผลักดันออกมา หนุนเศรษฐกิจไทยเริ่มฟื้นตัว จากฐานต่ำ, สร้างความเชื่อมั่นให้กับ FUND FLOW ต่างชาติมีโอกาสเคลื่อนย้ายกลับมาที่ตลาดหุ้นไทยเพิ่มขึ้น อีกทั้งจากดอกเบี้ยสหรัฐมีโอกาสลงเร็ว หนุนค่าเงินบาทแข็งค่า และต่างชาติมีโอกาสได้กำไรจากอัตราแลกเปลี่ยนเพิ่มเติม ภายใต้ VALUATION ยาม FUND FLOW ไหลเข้ามีอาจ หนุนดัชนีวิ่งเกินเป้าหมายปลายปี 1450 จุด ถึง 1523 จุด หรือ 1576 จุดได้ ส่วนกองทุนวายุภักษ์น่าจะได้รับความสนใจจากนักลงทุน และสถาบันการเงินต่างๆ เช่นพันธบัตรรัฐบาลหลายหมื่นล้านบาท ที่ปิดขายหมดเร็ว ภายในไม่กี่นาที และหากเปรียบเทียบกับในอดีต ตอนกองทุนวายุภักษ์ออกมา ปี 2546 พบว่า มีเบ็ดเงินเริ่มต้นที่ 7 หมื่นล้านบาท และ 1 เดือนถัดมา ผลักดันให้หุ้นไทยขึ้นไปได้ถึง 19.5% สูงสุดเป็นอันดับ 4 ของโลก

ฝ่ายวิจัยฯ แนะนำหุ้นกองทุนวายุภักษ์เดิมคือเออะ และมี ESG RATING “AAA” คือ PTT, BCP, KTB, ADVANC, SCC, KBANK, CRC, CPF, SCGP, OR พร้อมกับหุ้นที่กองทุนวายุภักษ์เดิมถือ ที่มี ESG RATING และ SENTIMENT สนับสนุนเฉพาะตัว อย่าง หุ้น LAGGARD แนะนำ PTT, SCC, SCGP, IVL, LH หุ้นรับวัฏจักรดอกเบี้ยลง MTC, TISCO, SAWAD หุ้น ANTI-OIL GULF BGRIM, OR และหุ้นทำไร 3Q67 เด่น BCH, PLANB

🕒 6 กันยายน 2567

SET INDEX 1,412.76 จุด

หุ้นที่กองทุนวายุภักษ์ถือ

No.	STOCK	Weight(%)	ESG Ratings	No.	STOCK	Weight(%)	ESG Ratings
1	PTT	39.60%	AAA	34	TISCO	0.16%	AAA
2	SCB	28.37%	AA	35	MTC	0.15%	A
3	TTB	6.03%	AA	36	WHA	0.15%	AAA
4	KTB	3.69%	AAA	37	TLI	0.15%	-
5	BCP	3.59%	AAA	38	SPPRC	0.14%	-
6	AOT	2.11%	A	39	BGRIM	0.13%	AAA
7	ADVANC	1.88%	AAA	40	SAWAD	0.10%	BBB
8	BDMS	1.00%	AA	41	HANA	0.10%	AA
9	BSRC	0.98%	-	42	TU	0.10%	-
10	GULF	0.98%	AA	43	LH	0.10%	A
11	KBANK	0.80%	AAA	44	OSP	0.09%	AA
12	SCC	0.77%	AAA	45	BTG	0.09%	-
13	BBL	0.66%	AA	46	RATCH	0.09%	AA
14	CPN	0.63%	AA	47	COM7	0.08%	A
15	TRUE	0.62%	-	48	EA	0.08%	AA
16	CPF	0.60%	AAA	49	BCH	0.08%	AA
17	BH	0.52%	-	50	EGCO	0.08%	AA
18	MINT	0.48%	AA	51	CK	0.08%	A
19	CRC	0.48%	AAA	52	KKP	0.07%	BBB
20	SCGP	0.38%	AAA	53	TIDLOR	0.07%	-
21	HMPRO	0.33%	AA	54	AP	0.06%	AA
22	BKIH	0.32%	-	55	BTS	0.06%	AA
23	INTUCH	0.32%	AA	56	TCAP	0.06%	A
24	IVL	0.28%	AA	57	ITC	0.06%	-
25	GENTEL	0.23%	A	58	BIAM	0.05%	AA
26	SCCC	0.27%	AA	59	KWC	0.05%	-
27	BEM	0.25%	AA	60	SPALI	0.04%	AA
28	KCE	0.22%	-	61	PLANB	0.04%	AA
29	OR	0.20%	AAA	62	BBGI	0.03%	AA
30	GLOBAL	0.20%	AA	63	AMATA	0.03%	AAA
31	AWC	0.19%	A	64	BANPU	0.03%	AAA
32	KTC	0.18%	AAA	65	BLA	0.01%	AA
33	CBG	0.18%	A	66	CPAXT	0.01%	AAA
				67	SCGD	0.00%	-

ที่มา: กระทรวงการคลัง , สายงานวิจัย นล. เอเชีย พลัส (ณ ม.ย. 67)

RESEARCH DIVISION

บริษัทหลักทรัพย์ เอเชีย พลัส
 ภัทรกร เตียรณปราโมทย์
 นักวิเคราะห์ปัจจัยพื้นฐานด้านหลักทรัพย์
 เลขทะเบียนนักวิเคราะห์: 075365

ภวัต ภัทรภาพงค์
 นักวิเคราะห์ปัจจัยพื้นฐานด้านหลักทรัพย์
 เลขทะเบียนนักวิเคราะห์: 117985

สิริลักษณ์ พันธรงค์
 ผู้ช่วยนักวิเคราะห์

ข้อมูลในเอกสารฉบับนี้ รวบรวมมาจากแหล่งข้อมูลที่น่าเชื่อถือ อย่างไรก็ดี บริษัทหลักทรัพย์ เอเชีย พลัส จำกัด ไม่สามารถที่จะยืนยันหรือรับรองความถูกต้องของข้อมูลเหล่านี้ได้ ไม่ว่าประการใดๆ บทวิเคราะห์ในเอกสารนี้ จัดทำขึ้นโดยอ้างอิงหลักเกณฑ์ทางวิชาการเกี่ยวกับหลักการวิเคราะห์ และไม่ได้เป็นการชี้นำ หรือเสนอแนะให้ซื้อหรือขายหลักทรัพย์ใดๆ การตัดสินใจหรือขายหลักทรัพย์ใดๆ ของผู้อ่าน ไม่ควรจะถูกจากการอ่านบทความในเอกสารนี้หรือไม่ก็ตาม ส่วนเป็นผลจากการใช้จากรณญาณของผู้อ่าน โดยไม่มีส่วนเกี่ยวข้องกับแผนกผู้พัฒนาผลิตภัณฑ์ กับ บริษัทหลักทรัพย์ เอเชีย พลัส จำกัด ไม่ควรรับผิดชอบ



INVESTMENT STRATEGY



การเมืองไทยนิ่งขึ้น นโยบายหลายอย่างรอผลออกมา

ความคืบหน้ารวมทีมรัฐบาลใหม่ไวเกินคาด หนุนให้สัญญาทางการเมืองหายไ้ หลังมีพระบรมราชโองการโปรดเกล้าฯ แต่งตั้ง คณะรัฐมนตรีออกมาเมื่อวันที่ 4 ก.ย. 67 กระบวนการต่อไปก็จะเป็นการเข้าถวายสัตย์ปฏิญาณ และแถลงนโยบายต่อรัฐสภา คาดว่าจะเริ่มปฏิบัติหน้าที่ ประชุมครม. ครั้งแรก 17 ก.ย. 67

คาดการณ์ TIMELINE การเดินทางทำงานของรัฐบาลใหม่

จับตารัฐบาลใหม่เริ่มทำงานกลางเดือน ก.ย. นี้

16 ส.ค.67	<input checked="" type="checkbox"/> ลงมติเลือกนายกรัฐมนตรีไทย	
18 ส.ค.67	<input checked="" type="checkbox"/> โปรดเกล้าฯ นายฯ	
4 ก.ย.67	<input checked="" type="checkbox"/> โปรดเกล้าฯ แต่งตั้ง ครม. "แพทองธาร 1"	
6 ก.ย.67	ถวายสัตย์ปฏิญาณตน	
7 ก.ย.67	ประชุม ครม. นัดพิเศษ	
12-13 ก.ย.	คาด แถลงนโยบายต่อรัฐสภา	
17 ก.ย.67	คาด ประชุม ครม. ใหม่นัดแรก (จับตาวาระสำคัญ เห็นหน้าโครงการจากเงิน 10,000 บาท)	

ที่มา: กรุงเทพธุรกิจ, สายงานวิจัย บล. เอเชีย พลัส

และด้วยความพร้อมทางการเงินของรัฐบาล ซึ่งมีทั้งงบประมาณปี 2567 ที่มีการจัดทำเพิ่มเติมเข้ามา 1.22 แสนล้านบาท และ งบฯปี 2568 ที่กำลังจะผ่านการพิจารณา เชื่อว่าจะเห็นการขับเคลื่อนเม็ดเงินเข้าสู่ระบบเศรษฐกิจผ่านช่องทางต่างๆ หนุนการเติบโตต่อเศรษฐกิจในช่วง 2H67 ให้โตเป็นขั้นบันได

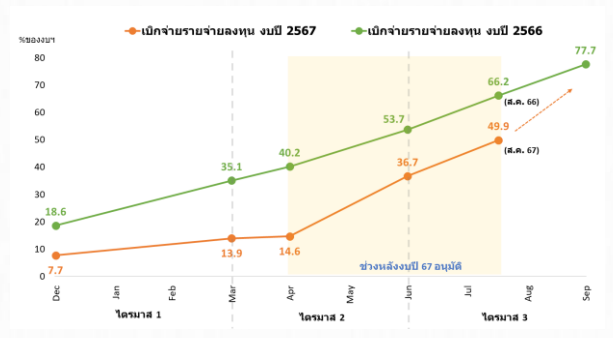
สภาฯ เห็นชอบพ.ร.บ.งบฯปี 68 วงเงิน 3.75 ล้านลบ.

Timeline งบฯ ปี 2568 วงเงิน 3.75 แสนล้านบาท

11 พ.ค.67	<input checked="" type="checkbox"/> ครม. ให้ความเห็นชอบร่าง พ.ร.บ.งบประมาณรายจ่าย พ.ศ. 2568
19-21 มิ.ย.	<input checked="" type="checkbox"/> สส. พิจารณาร่าง พ.ร.บ.งบประมาณรายจ่าย พ.ศ. 2568 วาระที่ 1
3-5 ก.ย.	<input checked="" type="checkbox"/> สส. พิจารณาร่าง พ.ร.บ.งบประมาณรายจ่าย พ.ศ. 2568 วาระที่ 2-3 (ประชุมสภานิติบัญญัติด้วยคะแนน 309 : 155 เสียง)
9-10 ก.ย.	สว. พิจารณาร่าง พ.ร.บ.งบประมาณรายจ่าย พ.ศ. 2568
17 ก.ย.67	นำร่าง พ.ร.บ.งบประมาณรายจ่าย พ.ศ. 2568 ขึ้นเกล้าฯ

ที่มา: สำนักงบประมาณ, สายงานวิจัย บล. เอเชีย พลัส

คาดหลังการเบิกจ่ายลงทุนภาครัฐจะเร่งตัวขึ้น ในช่วงที่เหลือของปี



ที่มา: สำนักงบประมาณ, สายงานวิจัย บล. เอเชีย พลัส

INVESTMENT STRATEGY



สำหรับนโยบายที่คาดว่าจะออกมาเพื่อเร่งกระตุ้นเศรษฐกิจจะกระทบไปเดินหน้าต่อ และเกี่ยวข้องกับตลาดทุน คือ

1. การเร่งเบิกจ่ายลงทุนภาครัฐของงบฯ ปี 2567 ในช่วงเวลาที่ไม่ถึง 1 เดือน และเห็นความต่อเนื่องของการใช้จ่ายงบฯ ปี 2568
2. การเดินทางนโยบาย DIGITAL WALLET โดยอาจเสนอปรับแจกเงินสด แก่กลุ่มเปราะบาง-ผู้พิการก่อน 10,000 บาท/ราย ภายใน ก.ย. นี้
3. การเพิ่มศักยภาพอุตสาหกรรมท่องเที่ยว โดยการขยายความจุสนามบิน สุวรรณภูมิ และการสร้าง ENTERTAINMENT COMPLEX ครบวงจร
4. การเสนอขายหน่วยลงทุนประเภท ก. กองทุนรวมวายุภักษ์หนึ่ง (VAYU1) คาดเป็นช่วงต้นเดือน ต.ค. หวังเปิดเงินจะทยอยขึ้นไปอยู่ระดับ 1.5 แสนล้านบาท เข้ามาช่วยปกป้องและพยุงตลาดหุ้นไทยในช่วงต่อจากนี้

เศรษฐกิจไทยมีโอกาสฟื้นตัว โอกาสเกิด Recession น้อย

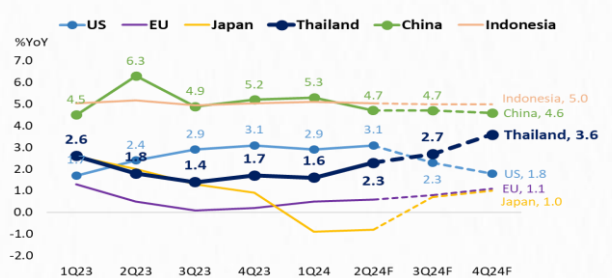
GDP ไทยงวด 2Q67 ออกมา +0.8%QOQ และขยายตัว +2.3%YOY ซึ่งสูงกว่า คาดที่ +2.2%YOY อีกทั้งเพิ่มขึ้นจาก 1Q67 ที่เติบโต +1.6%YOY ทำให้ 1H67 เศรษฐกิจไทยขยายตัว +1.9%YOY ส่วนระยะถัดไปคาดหวังเศรษฐกิจไทยเติบโตแบบขั้นบันได โดย BLOOMBERG คาดการณ์ GDP GROWTH ใน 3Q67 +2.7%YOY, 4Q67 +3.6%YOY โดยตลอดปี 2567 BLOOMBERG คาดการณ์ GDP GROWTH อยู่ที่ +2.6%YOY

คาดการณ์เศรษฐกิจของประเทศต่างๆ

Country	IMF (Jul 24)		World Bank (Jun 24)		OECD (May 24)		Average			
	2024F	2025F	2024F	2025F	2024F	2025F	2022	2023	2024F	2025F
World	3.2	3.3	2.6	2.7	3.1	3.2	3.5	3.3	3.0	3.1
Advance Economies										
US	2.6	1.6	2.5	1.8	2.6	1.8	1.9	2.5	2.6	1.7
EU	0.9	1.5	0.7	1.4	0.7	1.5	3.4	0.4	0.8	1.5
UK	0.7	1.5	-	-	0.4	1.0	4.5	0.1	0.6	1.3
JP	0.7	1.0	0.7	1.0	0.5	1.1	1.2	1.7	0.6	1.0
Emerging Market and Developing Economies										
CH	5.0	4.5	4.8	4.1	4.9	4.5	3.0	5.2	4.9	4.4
TH	2.9	3.1	2.4	2.8	-	-	2.5	1.9	2.7	3.0
ID	5.0	5.1	5.0	5.1	5.1	5.2	5.3	5.1	5.0	5.1
IN	8.2	7.0	8.2	6.6	7.8	6.6	9.7	7.0	8.1	6.7
PH	6.0	6.2	5.8	5.9	-	-	7.6	5.5	5.9	6.1
MY	4.4	4.4	4.3	4.4	-	-	8.7	3.7	4.4	4.4

ที่มา: BLOOMBERG, สายงานวิจัย บล. เอเชีย พลัส

คาดการณ์ GDP ไทยเติบโต สอดทางจีน-สหรัฐฯ



ที่มา: BLOOMBERG, สายงานวิจัย บล. เอเชีย พลัส

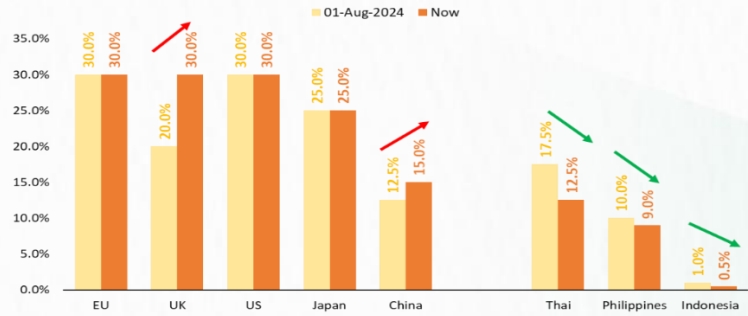
ซึ่งสอดคล้องกับ มุมมองของสภาพัฒน์ฯ ประเมินขยายตัว 2.3 – 2.8% (เดิมคาด 2.0 - 3.0%) จากรัฐบาลจะต้องเร่งเบิกจ่ายงบประมาณกระตุ้นเศรษฐกิจและการลงทุน จากงบฯ เพิ่มเติมปี 2567 และงบประมาณปี 68 อีกราว 3.24 แสนล้านบาท คาดหวังว่าจะมีการออกมาตรการกระตุ้นเศรษฐกิจระยะสั้นออกมา ดึงหัวข้อก่อนหน้า

INVESTMENT STRATEGY



ขณะที่ผลการสำรวจของ BLOOMBERG เผยโอกาสเกิดเศรษฐกิจ RECESSION ในอีก 1 ปีข้างหน้า ของสหรัฐฯ ยังคงทรงตัวอยู่แค่ระดับ 30%(เท่าเดิมจากช่วงต้นเดือน ส.ค.67) ส่วนผลสำรวจกลุ่ม TIP มีโอกาสเกิด RECESSION ต่ำ อาทิ ฟิลิปปินส์ 9%, อินโดฯ 0.5% และไทย ผลสำรวจคาดโอกาสเกิด RECESSION ลดลงจาก 18% เหลือ 13% ทำให้ความกังวลเรื่อง RECESSION ผ่อนคลายลงไปตามลำดับ และตลาดหุ้นน่าจะค่อยๆ ฟื้นตัวได้ในระยะถัดไป

โอกาสเกิด RECESSION อีก 1 ปีข้างหน้าของ BLOOMBERG



ที่มา: BLOOMBERG, สายงานวิจัย บล. เอเชีย พลัส (ข้อมูล ณ วันที่ 6 ก.ย. 2567)

UPSIDE ของ SET ยังเปิดรับ Fund Flow และภาพทางเทคนิคยังสวย

หลังจากที่ SET Index วานนี้ปรับตัวขึ้นมาแรงทะลุ 1400 จุด ปิดที่ระดับ 1404.28 จุด(สูงสุดในรอบ 4 เดือน) ซึ่งมีแรงซื้อสุกจริตมาจากสถาบัน 3.6 พันล้านบาท และต่างชาติ 7.5 พันล้านบาท หนุนให้มูลค่าซื้อขายกลับมาคึกคักอีกครั้งที่ระดับ 8.2 หมื่นล้านบาท

วานนี้ต่างชาติ + กองทุนซื้อหุ้นไทยหนัก



ที่มา: SET, TQ PROFESSIONAL , สายงานวิจัย บล. เอเชีย พลัส

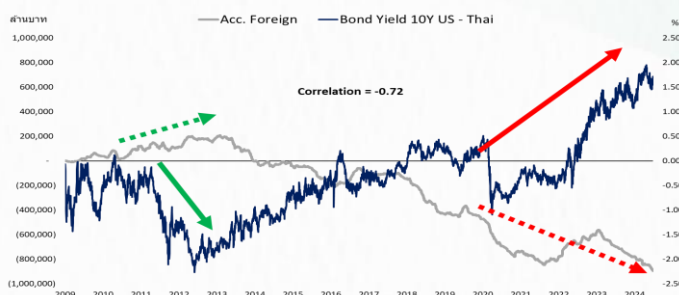
INVESTMENT STRATEGY



ซึ่งคงมีคำถามจากนักลงทุนไม่น้อยว่าดัชนีระดับดังกล่าวยังน่าลงทุนอยู่ไหม ซึ่งฝ่ายวิจัยมองว่ายังน่าลงทุนอยู่ด้วยปัจจัยทาง Valuation + Fund Flow ขณะที่สัญญาณ Technical ยังมีโมเมนตัมไปต่อ โดยมีรายละเอียด ดังนี้

- **Fund Flow มีโอกาสไหลเข้าจากนักลงทุนต่างชาติ** อ้างอิงตามทิศทางดอกเบี้ยหลายประเทศทั้ง สหรัฐฯ ยุโรป มีโอกาสเป็นขาลงเร็วและแรงกว่าประเทศไทย(Bond Yield สหรัฐฯ-ไทยแคบลง) ซึ่งส่วนต่าง BOND YIELD 10 ปี ไทยกับสหรัฐฯแคบลง FUND FLOW ต่างชาติมักจะมีโอกาสไหลเข้าตลาดหุ้นไทย ในทางกลับกันหาก BOND YIELD 10 ปี ไทยถูกสหรัฐฯทิ้งห่าง(GAP มากขึ้น) FUND FLOW ก็มักจะมีไหลออกเช่นกัน โดยทุกๆ ส่วนต่าง BOND YIELD 10Y(US-TH) แคบลง 5 ถึง 10 BPS. หนุนให้ FUND FLOW ไหลเข้าได้ราว 1 หมื่นล้านบาท แต่ถ้า ส่วนต่าง BOND YIELD 10Y (US-TH) กว้างขึ้น 5 ถึง 10 BPS. กดดัน FUND FLOW ไหลออก 1 หมื่นล้านบาท

ส่วนต่าง BOND YIELD 10 ปี สหรัฐฯ-ไทย แปรผกผันกับ FUND FLOW ต่างชาติ



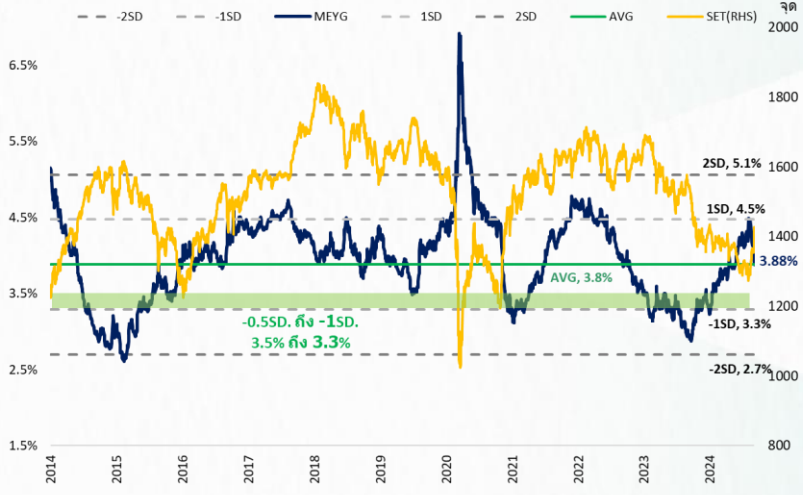
ที่มา: SET, BLOOMBERG, สายงานวิจัย บล. เอเชีย พลัส

- **ระดับ Market Earning Yield Gap น่าลงทุน** ซึ่งระดับดัชนีที่ 1400 จุด คิดเป็นตัวเลว MARKET EARNING YIELD GAP ที่ระดับ 3.97% (สูงกว่าค่าเฉลี่ย 10 ปีที่อยู่ 3.8%) โดยหากคิด ณ สิ้นปี อ้างอิง EPS67F ที่ 91.40 บาท/หุ้น คิดเป็นระดับ MEYG 4.3% (อยู่สูงใกล้เคียงระดับ +1SD.) ส่วน Target SET ปัจจุบัน 1450 จุด (อิง MEYG เฉลี่ย 3.8%) ซึ่งหากพยายาม Fund Flow ต่างชาติไหลเข้าหุ้นไทยมากๆ ระดับ Market Earning Yield Gap $-0.5SD$ ถึง $-1.0SD$ สามารถลดลงสู่ระดับ 3.5% ถึง 3.3% ซึ่งแปลงเป็นระดับ Target SET ได้ไม่ต่ำกว่า 1523 จุด และถ้ามีการลดดอกเบี้ยจะขยับไปได้ถึง 1576 จุด

INVESTMENT STRATEGY



MARKET EARNING YIELD GAP VS SET INDEX



ที่มา: SET, THAIBMA, สายงานวิจัย บล. เอเชีย พลัส

ตารางเปรียบเทียบระดับ MEYG กับ TARGET SET

	MEYG	สภาวะดอกเบี้ยนโยบาย	
		PER67F	ร้อยละ: 2.50 เป้าหมาย SET Index สิ้นปี 2567
-1SD.	3.30%	17.24	1576
	3.40%	16.95	1549
-0.5SD.	3.50%	16.67	1523
	3.60%	16.39	1498
	3.70%	16.13	1474
Average	3.80%	15.87	1450
	3.90%	15.63	1428
	4.00%	15.38	1406
	4.10%	15.15	1385

ที่มา: SET, THAIBMA, สายงานวิจัย บล. เอเชีย พลัส

ลดดอกเบี้ย หนุน TARGET SET เพิ่ม

Bond Yield Chg.	Bond Yield	P/E	P/E Chg.	Target SET Chg.
0.00%	2.50%	15.87	0.00	0
-0.05%	2.45%	16.00	0.13	12
-0.10%	2.40%	16.13	0.26	24
-0.15%	2.35%	16.26	0.39	36
-0.20%	2.30%	16.39	0.52	48
-0.25%	2.25%	16.53	0.66	61

ที่มา: SET, THAIBMA, สายงานวิจัย บล. เอเชีย พลัส

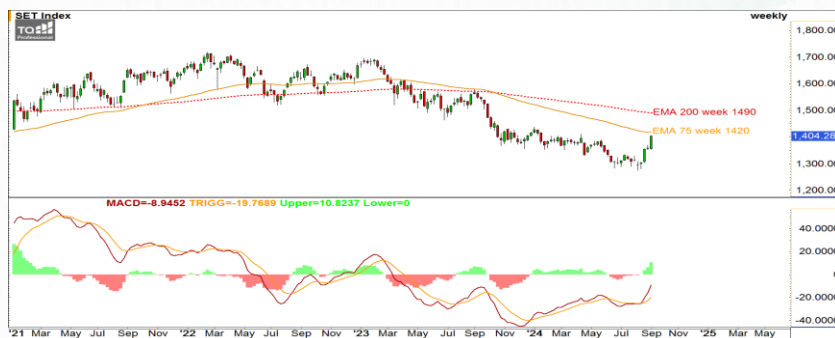
- สัญญาณ Technical ของ SET คาด SET INDEX มีแนวต้านหลักเส้นค่าเฉลี่ย 75 สัปดาห์ 1420-1425 จุดทดสอบ และปัจจุบันเข้าสู่เขต Overbought ขณะที่ภาพรายสัปดาห์การตั้งต้นฟื้นจากฐาน 1270-1280 จุดเป็นการจบคลื่น 5 และเริ่มขา c ผ่าน Downtrend 1400 จุด

INVESTMENT STRATEGY



เป้าหมายรายสัปดาห์ 1450-1490 จุด สรุป คือ เก็งกำไรปล่อย Let profit run หรือกรณีจะปิดความเสี่ยงจากรอบขึ้นแรง ให้ดูตามแนวต้านขายเป็นระยะ เว้นหลุด 1380 จุด ต้องตัดขาดทุน

กราฟ Technical SET INDEX รายสัปดาห์



ที่มา: TQ PROFESSIONAL , สายงานวิจัย บอ. เอเชีย พลัส

สรุป ระดับ SET Index ในปัจจุบัน ยังถือว่ามีความน่าสนใจจากทั้ง 3 มุม คือ 1. Fund flow 2. Valuation 3. Technical

กองทุนวายุภักษ์ Come Back

จากแหล่งข่าวต่างๆ คาดมีโอกาสเห็นกองทุนวายุภักษ์ ประเดิมซื้อ 1 ต.ค. เงินทะลิกหุ้นไทย 1.5 แสนล้านบาท โดยมีรายละเอียดต่างๆ ดังนี้

หน่วยลงทุนประเภท ก. กองทุนรวมวายุภักษ์หนึ่ง หรือ VAYU1

- ระยะเวลาการลงทุนเบื้องต้นของหน่วยลงทุน 10 ปี
- คู่ครองเงินต้น
- ประกันผลตอบแทนขั้นต่ำ
- เปิดกว้างให้มีการลงทุนในหุ้น SMALL & MID CAP ที่มีปัจจัยพื้นฐานดี และมีคะแนน ESG สูง (เดิมจำกัดการลงทุนเพียงแค่หุ้นในกลุ่มหุ้นบลูชิพที่อยู่ใน SET50 หรือ SET100 เท่านั้น)

การเสนอขายหน่วยลงทุนประเภท ก. กองทุนรวมวายุภักษ์หนึ่ง

- 16-20 ก.ย. 67 เปิดขายให้แก่นักลงทุนทั่วไป
- 18-20 ก.ย. 67 เปิดขายให้กับนักลงทุนสถาบันฯ
- 1 ต.ค. 67 เป็นต้นไป เปิดกองทุนวายุภักษ์จะเริ่มลงทุนในตลาดหุ้นไทย
- 15 ต.ค. 67 หน่วยลงทุน VAYU1 จะเข้าซื้อขายในตลาดฯ

INVESTMENT STRATEGY

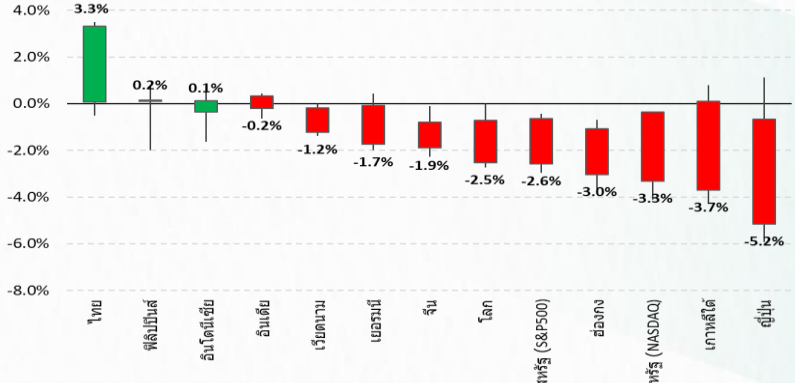


ดังนั้นเปิดเงิน ช่วง PRE-OPEN จะเข้ามาก่อน คาดเป็นช่วงต้นเดือน ต.ค. และทยอยเข้ามาเพิ่มเติมเรื่อยๆ ซึ่งคาดหวังเปิดเงินจะขยับขึ้นไปอยู่ระดับ 1.5 แสนล้านบาท เข้ามาช่วยปกป้องและพยุงตลาดหุ้นไทยในช่วงต่อจากนี้

กองทุนวายุภักษ์ฟื้น กลับมาหนุน SET ได้ถูกจังหวะพอดี

ตลาดหุ้นโลกยังคงกังวลกับการชะลอตัวของเศรษฐกิจสหรัฐฯ ขณะที่ตลาดหุ้นไทยขึ้นเด่น หลังประเด็นกองทุนวายุภักษ์เข้ามาหนุนได้ทันเวลาพอดี

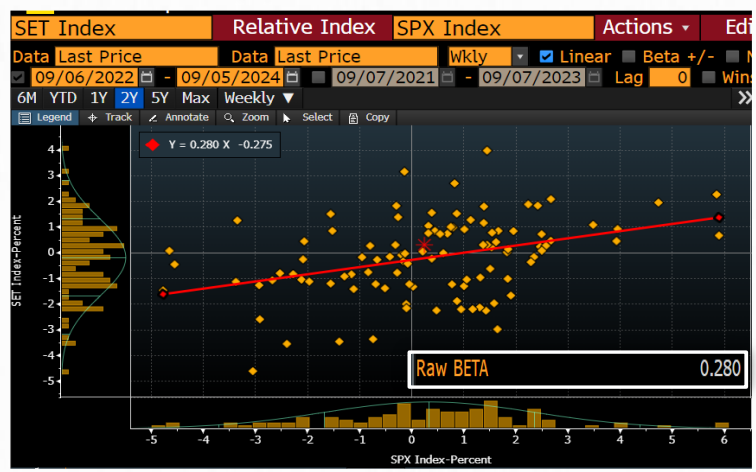
เปรียบเทียบผลตอบแทน (MTD) ตลาดหุ้นโลก



ที่มา: BLOOMBERG, สายงานวิจัย บล. เอเชีย พลัส (1 – 5 ก.ย. 67)

ปกติกระแสแรงกดดันจากตลาดหุ้นสหรัฐฯ มีผลต่อตลาดหุ้นไทย แต่ไม่เยอะมาก สะท้อนได้จากข้อมูลค่า Beta 2 ปี ระหว่าง SET กับ S&P500 ต่ำเพียง 0.28 เท่านั้น แสดงว่าเวลาตลาดหุ้นสหรัฐฯ ปรับตัวขึ้นหรือลงแรง SET มีโอกาสขึ้นหรือลงในระดับที่น้อยกว่า ขณะที่ TIMELINE กองทุนวายุภักษ์ชัดเจน เข้ามาช่วยหนุนตลาดหุ้นไทยได้ทันเวลาพอดี

ค่า BETA ระหว่าง SET กับ S&P500 ต่ำเพียง 0.28



ที่มา: BLOOMBERG, สายงานวิจัย บล. เอเชีย พลัส (5 ก.ย. 67)



วัดกำลังกองทุนวายุภักษ์หุ้น SET แคลไหน?

ประเด็นกองทุนวายุภักษ์ ช่วยหุ้นตลาดหุ้นได้แค่ไหน? ฝ่ายวิจัยฯ แบ่งองประกอบต่างๆ ในการประเมินได้ดังนี้

1. **TIMELINE กองทุนวายุภักษ์ชัดเจน เปรียบเสมือน treasury stock + Inverted MSCI Play** ดังนี้
 - **treasury stock (การซื้อหุ้นคืน)** โดยหุ้นก็มักขึ้นเสมอในวันที่บริษัทประกาศซื้อหุ้นคืน แล้วค่อยๆ ปรับขึ้นอีกทีวันที่ซื้อจริง
 - **Inverted MSCI Play** คือ มีเบ็ดจาก Active Fund เก่งกำไรหุ้นเข้าดัชนี และมักปรับตัวขึ้นได้ดีตั้งแต่วันประกาศจนถึงวันมีผลบังคับใช้ แค่อสลับเบ็ดเงินรอซื้อหุ้นเข้าดัชนี จากกองทุน PASSIVE FUND ต่างประเทศ เป็นกองทุนวายุภักษ์ซื้อแทน

ข้อระวัง ถ้ากองทุนต่างประเทศเข้ามาถึงกำไรเยอะ วันที่กองทุนวายุภักษ์มีผลบังคับใช้ มีโอกาสปรับตัวขึ้นได้น้อยลงก็อาจเกิดขึ้นได้

กลไก TIMELINE กองทุนวายุภักษ์ชัดเจน เปรียบเสมือน TREASURY STOCK + INVERTED MSCI PLAY



ที่มา: BLOOMBERG, สายงานวิจัย บอ. เอเชีย พลัส (5 ก.ย. 67)

2. **คาดหวังเบ็ดเงินเริ่มต้นกองทุนวายุภักษ์ปีนี้ จะสูงเทียบเท่าหรือสูงกว่ากองทุนวายุภักษ์ในปี 2546 ที่เริ่มต้นมีเบ็ดเงินเข้ามาลงทุนผ่านกองทุนวายุภักษ์สูงถึง 7 หมื่นล้านบาท** หลักๆ มาจากสถาบันการเงินต่างๆ 5.1 หมื่นล้านบาท และบุคคลทั่วไป 1.5 หมื่นล้านบาท และอื่นๆ อีก 4 หมื่นล้านบาท ส่วนปีนี้คาดมีเบ็ดเงินเริ่มต้นไม่น้อยกว่า และทยอยเพิ่มขึ้นเป็นระดับ 1 – 1.5 แสนล้านบาท

INVESTMENT STRATEGY



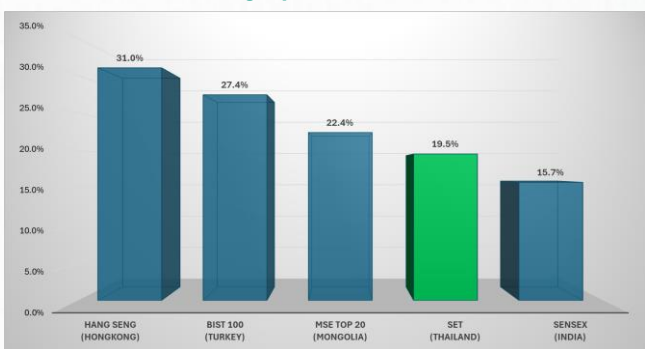
เปิดเงินระดมทุน VAYU1 ตอนปี 2546

ประเภทผู้ถือหุ้นรายลงทุน	จำนวนราย	จำนวนเงินรวม (บาท)
1. บุคคลธรรมดา		
1.1 มูลค่าจองซื้อน้อยกว่าหรือเท่ากับ 500,000 บาท/รายการ	31,428	9,138,855,000
1.2 มูลค่าจองซื้อมากกว่า 500,000 บาท/รายการ	1,942	5,922,438,000
2. นิติบุคคล	90	801,050,000
3. มูลนิธิ วัด สหกรณ์ สถาบันการศึกษา	314	3,028,331,000
4. สถาบันการเงิน กองทุนต่างๆ	46	51,109,326,000
รวม	33,820	70,000,000,000

ที่มา: กระทรวงการคลัง

3. หลังจากกองทุนวายุภักษ์ ปี 2546 เข้ามา 1 เดือน ตลาดหุ้นไทยปรับตัวขึ้นได้เด่น 19.5% สูงสุดเป็นอันดับ 4 ของโลก หวังว่าครั้งนี้จะช่วยพยุงตลาดหุ้นไทยให้ Outperform ได้ดีเช่นกัน ส่วนราย Sector ที่ขึ้นเด่น คือ ENER 53%, PETRO 36%, BANK 32% เป็นต้น

หลังจากกองทุนวายุภักษ์ ปี 2546 เข้ามา 1 เดือน SET ขึ้น 19.5% สูงสุดเป็นอันดับ 4 ของโลก



ที่มา: INVESTING, สายงานวิจัย บล. เอเชีย พลัส

TIMELINE การประชุมธนาคารกลางต่างๆ ปี 2567



ที่มา: BLOOMBERG, สายงานวิจัย บล. เอเชีย พลัส

กลยุทธ์การลงทุน VAYU Play

กลยุทธ์แนะนำสะสมหุ้นเด่น VAYU Play ดังนี้

1. หุ้นที่กองทุนวายุภักษ์เดิมถือเยอะ และมี ESG Rating "AAA" คือ PTT, BCP, KTB, ADVANC, SCC, KBANK, CRC, CPF, SCGP, OR
2. หุ้นที่กองทุนวายุภักษ์เดิมถืออ และไม่มี ESG Rating พร้อมกับมี Sentiment สนับสนุนในช่วงนี้
 - 2.1. หุ้น Laggard แนะนำ PTT, SCC, SCGP, IVL, LH
 - 2.2. หุ้นรับวัฏจักรดอกเบี้ยลง MTC, TISCO
 - 2.3. หุ้น Anti Oil GULF BGRIM, OR
 - 2.4. หุ้นทำไร 3Q67 เด่น BCH, PLANB

INVESTMENT STRATEGY



10 บริษัท ในกองทุนวายุภักษ์ มี ESG RATING “AAA”

Number	Stock	Weight(%)	AUM @ 30/06/2024	ESG Ratings	Div Yield 24F	%Ytd
1	PTT	39.6%	112,898,207,500	AAA	5.93	5.6%
2	KTB	3.7%	10,516,955,117	AAA	4.88	4.9%
3	BCP	3.6%	10,243,972,500	AAA	6.00	-13.8%
4	ADVANC	1.9%	5,371,801,600	AAA	3.73	23.0%
5	KBANK	0.8%	2,278,791,350	AAA	4.44	8.5%
6	SCC	0.8%	2,196,315,000	AAA	2.93	-21.9%
7	CPF	0.6%	1,704,918,740	AAA	2.19	27.6%
8	CRC	0.5%	1,355,690,625	AAA	1.85	-24.4%
9	SCGP	0.4%	1,071,685,958	AAA	2.22	-25.0%
10	OR	0.2%	583,832,224	AAA	2.76	-15.2%
SET						-0.8%

ที่มา: SET, สายงานวิจัย บล. เอเชีย พลัส (ณ 5 ก.ย. 67)

หุ้นที่กองทุนวายุภักษ์เดิมถือ มี ESG RATING พร้อมกับมี SENTIMENT สนับสนุนในช่วงนี้

Company	Sector	Last Price (06/09/2024)	Fair Value 2024	Upside	PER 24F	Div Yield 24F (%)	EPS Growth 24F	ESG Rating
หุ้น Laggard SET								
PTT	ENERG	34.75	36.00	3.6%	11.1	5.93	-22.6%	AAA
SCC	CONMAT	249.00	320.00	28.5%	16.7	2.93	-33.9%	AAA
SCGP	PKG	27.75	45.00	62.2%	18.2	2.22	21.6%	AAA
IVL	PETRO	20.80	26.00	25.0%	NM	4.37	73.2%	AA
LH	PROP	6.05	7.00	15.7%	10.5	7.72	-11.0%	A
หุ้นได้ประโยชน์จากดอกเบี้ยลดลง								
MTC	FIN	48.50	51.00	5.2%	17.5	0.86	15.9%	A
TISCO	BANK	99.00	100.00	1.0%	11.1	8.01	-4.4%	AAA
หุ้นได้ประโยชน์น้ำมันลดลง								
GULF	ENERG	55.75	56.00	0.4%	36.2	1.64	16.8%	AA
BGRIM	ENERG	23.20	30.00	29.3%	29.3	1.50	5.1%	AAA
OR	ENERG	17.10	17.00	-0.6%	18.1	2.76	-3.3%	AAA
หุ้นทำไร 3Q67 เด่น								
BCH	HEALTH	17.10	19.00	11.1%	28.3	2.75	4.6%	AA
PLANB	MEDIA	8.45	10.60	25.4%	36.3	1.10	9.0%	AA

ที่มา: SET, สายงานวิจัย บล. เอเชีย พลัส (ณ 6 ก.ย. 67)

ANTI-CORRUPTION PROGRESS INDICATOR

คำอธิบายผลการประเมินแต่ละระดับ

ระดับที่ 1 มีนโยบาย (Committed)

มีคำมั่นหรือมติคณะกรรมการในเรื่องการดำเนินธุรกิจที่จะไม่มีส่วนเกี่ยวข้องกับการทุจริตและการดูแลให้บริษัทปฏิบัติตามกฎหมายที่เกี่ยวข้อง

ระดับที่ 2 ประกาศเจตนารมณ์ (Declared)

มีการประกาศเจตนารมณ์เข้าเป็นแนวร่วมปฏิบัติของภาคเอกชนไทยในการต่อต้านการทุจริต (CAC) หรือโครงการต่อต้านทุจริตที่กำหนดให้องค์กรต้องมีกระบวนการในตนเองเดียวกัน

ระดับที่ 3 มีมาตรการป้องกัน (Established)

มีมาตรการป้องกัน การประเมินความเสี่ยง การสื่อสารและฝึกอบรมแก่พนักงาน รวมทั้งการดูแลให้มีการดำเนินการและการทบทวนความเหมาะสมของมาตรการอย่างสม่ำเสมอ

ระดับที่ 4 ได้รับการรับรอง (Certified)

มีการสอบทานจากคณะกรรมการตรวจสอบหรือผู้สอบบัญชีที่สำนักงาน ก.ล.ต. ให้ความเห็นชอบ และได้รับการรับรองหรือผ่านการตรวจสอบเพื่อให้ความเชื่อมั่นอย่างเป็นทางการจากหน่วยงานภายนอก (เช่น CAC)

ระดับที่ 5 ขยายผลสู่ผู้ที่เกี่ยวข้อง (Extended)

มีการขยายผลการดำเนินนโยบายต่อต้านการทุจริตสู่ผู้ที่เกี่ยวข้องในห่วงโซ่อุปทาน และการเปิดเผยข้อมูลเกี่ยวกับกรณีทุจริตที่เกิดขึ้น

เปิดเผยบ้างแต่ไม่เน้นนโยบายที่ชัดเจน


ไม่เปิดเผยหรือไม่เน้นนโยบาย

CG SCORE: การจัดอันดับบรรษัทภิบาล

คำอธิบายผลการประเมินแต่ละระดับ

ระดับคะแนน 5 (90-100) : ดีเลิศ 

ระดับคะแนน 4 (80-89) : ดีมาก 

ระดับคะแนน 3 (70-79) : ดี 

NR. : ไม่ปรากฏชื่อในรายงาน CGR

"Disclaimer: การเปิดเผย (ก) ผลสำรวจในเรื่องการกำกับดูแลกิจการ (Corporate Governance Report) ที่จัดทำโดยสมาคมส่งเสริมสถาบันกรรมการบริษัทไทย (IOD) และ (ข) ผลการประเมินดัชนีชี้วัดความคืบหน้าการป้องกันการมีส่วนเกี่ยวข้องกับการทุจริตคอร์รัปชัน (Anti-Corruption Progress Indicators) ที่จัดทำโดยสถาบันที่เกี่ยวข้อง ซึ่งมีการเปิดเผยโดยสำนักงานคณะกรรมการกำกับหลักทรัพย์และตลาดหลักทรัพย์นี้ เป็นการสำรวจและประเมินโดยสมาคมหรือสถาบันที่เกี่ยวข้องจากข้อมูลที่ได้รับจากบริษัทจดทะเบียนตามที่บริษัทจดทะเบียนได้ระบุใน (ก) แบบแสดงข้อมูลตามหลักเกณฑ์ Corporate Governance Report of Thai Listed Companies (CGR) ประจำปี และ (ข) แบบแสดงข้อมูลเพื่อการประเมิน Anti-Corruption ซึ่งได้อ้างอิงข้อมูลมาจากแบบแสดงรายการข้อมูลประจำปี (แบบ 56-1) รายงานประจำปี (แบบ 56-2) หรือในเอกสารและหรือรายงานอื่นที่เกี่ยวข้องของบริษัทจดทะเบียนนั้น แล้วแต่กรณี โดยเป็นการสำรวจและประเมินจากข้อมูลของบริษัทจดทะเบียนที่มีการเปิดเผยต่อสาธารณะ และเป็นข้อมูลที่ผู้ลงทุนทั่วไปสามารถเข้าถึงได้ และเป็นการดำเนินการตามนโยบายของสำนักงานคณะกรรมการกำกับหลักทรัพย์และตลาดหลักทรัพย์

ทั้งนี้ ผลการสำรวจหรือผลการประเมินดังกล่าวเป็นการนำเสนอในมุมมองของ IOD หรือสถาบันที่เกี่ยวข้องซึ่งเป็นคนกลางนอก โดยมีได้เป็นการประเมินการปฏิบัติของบริษัทจดทะเบียนในตลาดหลักทรัพย์แห่งประเทศไทย และมีได้ใช้ข้อมูลภายในเพื่อการประเมินแต่อย่างใด

เนื่องจากผลสำรวจหรือผลการประเมินดังกล่าวเป็นเพียงผลสำรวจหรือผลการประเมิน ณ วันที่ปรากฏในผลสำรวจหรือผลการประเมินเท่านั้น ดังนั้น ผลสำรวจหรือผลการประเมินจึงอาจเปลี่ยนแปลงได้ภายหลังวันดังกล่าว หรือเมื่อข้อมูลที่เกี่ยวข้องมีการเปลี่ยนแปลง ทั้งนี้ บริษัทหลักทรัพย์ [] มิได้ยืนยัน ตรวจสอบ หรือรับรองความถูกต้องครบถ้วนของผลสำรวจหรือผลการประเมินดังกล่าวแต่อย่างใด"

CORPORATE GOVERNANCE

AAAAA

AAV	CMBT	INTUCH	PG	SNP	TSC	LIT
ACE	CIVIL	IRC	PJW	SNP	TSTE	MOONG
ACG	CK	IRPC	PLANB	SO	TSTH	NCL
ADVANC	CKP	ITC	PLAT	SPALI	TTA	NDR
AE	CM	ITEL	PLUS	SPC	TTB	PDG
AEONTS	CNT	IVL	PM	SPCG	TTCL	PEER
AGE	COM7	JAS	POLY	SPI	TTW	PHOL
AH	CPALL	JTS	PORT	SPRC	TVH	PIMO
AHC	CPAXT	KBANK	PPP	SSC	TVO	PPS
AIT	CPF	KCE	PR9	SSF	TWPC	PTC
AJ	CPI	KEX	PRG	SSSC	UAC	SECURE
AKR	CPL	KKP	PRM	STA	UBC	SELIC
ALLA	CPN	KSL	PRTR	STEC	UP	SENX
ALT	CPW	KITB	PSH	STGT	UPF	SFT
AMARIN	CRC	KTC	PSL	STI	UPOIC	SGF
AMATA	CSC	LALIN	PT	SUC	UV	SICT
AMATAV	CSS	LANNA	PTT	SUN	YGI	SR
ANAN	CV	LH	PTTEP	SUSCO	VBHA	STC
AOT	DCC	LHFG	PTTGC	SUTHA	VIH	TACC
AP	DDD	LOXEY	Q-CON	SVI	WACOL	THANA
APCO	DELTA	LPN	QH	SVT	WGE	TM
APCS	DEMCO	LRH	QTC	SYMC	WHA	TMC
ASEFA	DMT	LST	RATCH	SYNEX	WHAUP	TNDT
ASK	DOHOME	M	RBF	SYNTEC	WICE	TPS
ASP	DRT	MAJOR	RPH	TAE	XPG	TQR
ASW	DUSIT	MALEE	RS	TCAP	ZEN	TRT
AWC	* EA	MATCH	RT	TCMC	ABM	TRV
AYUD	EASTW	MBK	S	TEAMG	ADB	TURTLE
B	ECL	MC	S&J	TEGH	ADD	TVDH
BA	EE	M-CHAI	SA	TFG	AF	TVT
BAFS	EGCO	MCOT	SABINA	TFMAMA	AIRA	UBIS
BAM	EPG	MEGA	SAK	TGE	AKP	UKEM
BANPU	ERW	MFC	SAMART	TGH	AMA	VCOM
BAY	ETC	MFEC	SAMTEL	THANI	ARIP	VL
BBGI	FE	MINT	SAPPE	THCOM	ARROW	WINMED
BBL	FN	MONO	SAT	THP	ATP30	WINNER
BCH	FPT	MSC	SBNEXT	THRE	AUCT	YUASA
BCP	FSX	MST	SC	THREL	BBK	
BCPG	GBX	MTC	SCB	TIDLOR	BC	
BDMS	GC	MTI	SCC	TIFH	BOL	
BEC	GENCO	NC	SCCC	TISCO	BTC	
BEM	GFPT	NCH	SCG	TK	BTW	
BEYOND	GGC	NER	SCGP	TKN	CHEWA	
BGC	GLAND	NKI	SCM	TKS	CHEWA	
BGRIM	GLOBAL	NOBLE	SDC	TKT	COLOR	
BH	GPSC	NRF	SEAFOD	TLI	CRD	
BIZ	GRAMMY	NTV	SEAOL	TMD	ECF	
BJC	GULF	NVD	SENA	TMT	ETE	
BJCHI	GUNKUL	NWR	SGC	TNITY	FLOYD	
BKIH	HANA	NYT	SGP	TNL	FPI	
BLA	HENG	OCC	SHR	TNR	FVC	
BPP	HMPRO	ONEE	SIRI	TOA	GCAP	
BRI	HTC	OR	SIS	TOG	HARN	
BRR	ICC	ORI	SITHAI	TOP	HPT	VL
BTS	ICHI	OSP	SJWD	TPBI	MH	
BWG	ICN	PAP	SKR	TPCS	IND	
CBG	III	PATO	SM	TIPLP	IP	
CENTEL	ILINK	PB	SMPC	TIPOP	KTMS	
CFRESH	ILM	PCSGH	SMT	TOM	KUMWEL	
CHASE	INET	PDJ	SNC	TRUE	KUN	

ที่มา: Setsmart, กสท.

ANTI-CORRUPTION PROGRESS INDICATOR

AAAAA

AAA

CERTIFIED

DECLARED

2S	SKN	UBA	2S	CPF	JKN	PK	SNP	TU	DECLARED
AAI	SORKON	UMS	AAI	CPI	JR	PL	SORKON	TVDH	ACE
AIE	SSP	WARRIX	ADVANC	CPL	JTS	PLANB	SPACK	TVO	ADB
ALUCON	SST	YONG	AE	CPN	KASET	PLANET	SPALI	TWPC	ALT
AMR	STANLY	ZGA	AF	CPW	KBANK	PLAT	SPC	UBE	AMC
APURE	SUPER		AH	CRC	KBS	PM	SPI	UBIS	ASW
ASIA	SVOA		AI	CSC	KCAR	PPP	SPRC	UEC	BLAND
ASIAN	TCC		AIE	DCC	KCCAMC	PPPM	SRICHA	UKEM	BTG
ASIMAR	TEKA		AIRA	DELTA	KCE	PPS	SSF	UOBKH	BYD
AURA	TFM		AJ	DEMCO	KGEN	PR9	SSP	UV	CAZ
BR	TPOLY		AKP	DIMET	KGI	PREB	SSSC	VCOM	CBG
BSBM	TRU		AMA	DOHOME	KKP	PRG	SST	VGI	CV
BSRC	TRUBB		AMANAH	DRT	KSL	PRINC	STA	VIH	DEXON
BTG	TSE		AMATA	DUSIT	KTB	PRM	STGT	WACOL	DMT
CEN	VRANDA		AMATAV	EA	KTC	PROS	STOWER	WHA	EKH
CGH	WAVE		AP	EASTW	L&E	PSH	SUSCO	WHAUP	FSX
CH	WFX		APCS	ECF	LANNA	PSL	SVI	WICE	GLOBAL
CI	WIK		AS	EGCO	LHFG	PSTC	SYMC	WIJK	GREEN
CMC	WIN		ASIAN	EP	LHK	PT	SYNTEC	XO	ICN
CSP	WP		ASK	EPG	LPN	PTECH	TAE	YUASA	IHL
EKH	AS		ASP	ERW	LRH	PTG	TAKUNI	ZEN	ITC
ESTAR	ARIN		AWC	ESTAR	M	PTT	TASCO	ZIGA	J
EVER	ASN		AYUD	ETC	MAJOR	PTEP	TCAP	JMART	JMT
FORTH	CHIC		B	ETE	MALEE	PTTGC	TCMC	LEO	LEO
FTI	CIG		B	FNS	MATCH	PYLON	TFG	LH	LH
GEL	COMAN		BAM	FPI	MBAX	Q-CON	TFI	MENA	MENA
GPI	DOD		BANPU	FPT	MBK	QH	TFMAMA	MITSIB	MITSIB
HUMAN	DPANT		BAY	FSMART	MC	QLT	TGE	MODERN	MODERN
I	DV8		BBGI	FTE	MCOT	QTC	TGH	NER	NER
INSET	EFORL		BBL	GBX	META	RABBIT	THANI	NEX	NEX
IT	FSMART		BCH	GC	MFC	RATCH	THCOM	OSP	OSP
J	HEALTH		B	GCAP	MFEC	RML	THIP	PEER	PEER
JDF	JCKH		BCPG	GEL	MILL	RS	THRE	PLUS	PLUS
JMART	JUBILE		BEB	GFPT	MINT	RVI	THRE	POLY	POLY
KCAR	K		BEC	GGC	MONO	SBJ	TIDLOR	POS	POS
KGI	KK		BEYOND	GJS	MOONG	SAAM	THPCO	PRIME	PRIME
KIAT	KWM		BGC	GPI	MSC	SABINA	TISCO	PROEN	PROEN
KISS	LDC		BGRIM	GPSC	MST	SAK	TKS	PRTR	PRTR
KWV	LEO		BKI	GSTEEL	MTC	SAPPE	TKT	RBF	RBF
LHK	NTSC		BLA	GULF	MTI	SAT	TMD	RT	RT
METCO	PACO		BPP	GUNKUL	NATION	SC	TMILL	SA	SA
MICRO	PRI		BRR	HANA	NCAP	SCC	TMT	SANKO	SANKO
MK	PROEN		BSBM	HARN	NEP	SCCC	TNITY	SCB	SCB
NCAP	PROS		PL	NPK	HENG	NKI	SCG	TNL	SCN
NOVA	PROUD		P	PLANET	BTS	HMPRO	NOBLE	SCGP	SFLEX
NOVA	PROUD		BWG	HTC	NRF	SCM	TNR	SIS	SIS
PIN	PSTC		CEN	ICC	NWR	SCN	TOP	SKE	SKE
POS	SALAE		CENTEL	ICHI	OCC	SEAOL	TGG	SM	SM
PREB	SANKO		CFRESH	IFS	OGC	SE-ED	TOPP	SVOA	SVOA
PRIME	SONIC		CGH	III	OR	SELIC	TPA	TBN	TBN
PTECH	SPVI		CHEWA	ILINK	ORI	SENA	TPCS	TEGH	TEGH
PYLON	STP		RSP	SAF	PAP	SGC	TRT	TIPH	TIPH
RCL	SWC		S11	SMART	PATO	SGP	TRU	TKN	TKN
ROCTEC	TMILL		CG	INOX	PE	SIRI	TSC	TPAC	TPAC
SCJ	TNP		SAMCO	SMD	CIMB	INSURE	PCSGH	SITHAI	SITHAI
SCN	TPLAS		SCAP	SVR	CM	INTUCH	PDG	SKR	TSTE
SE	XO		CMC	IRPC	PDJ	SMIT	TSTH	TRUE	TRUE
SE-ED			SIAM	TITLE	COM7	ITEL	PG	SMK	TTA
SFLEX			SKE	TMI	CPALL	IVL	PHOL	SMPC	TTB
SINGER			SKY	TNH	CPAXT	JAS	PIMO	SNC	TTCL

* บริษัทหรือกรรมการหรือผู้บริหารของบริษัทที่มีข่าวฉานการกำกับดูแลกิจการ เช่น การกระทำผิดเกี่ยวกับหลักจริยธรรม การทุจริต คอร์รัปชัน เป็นต้น ซึ่งการใช้ข้อมูล CGR ควรระมัดระวังข่าวดังกล่าวประกอบด้วย