

WORLD OF TECHNICAL

กลยุทธ์ลงทุนทางเทคนิค



🕒 11 กันยายน 2567

SET INDEX



แนวรับ: 1414-1417 จุด

แนวต้าน: 1435-1437 จุด

ประเด็นวิเคราะห์:

- 10 ก.ย. นักลงทุนต่างชาติซื้อสุทธิเป็นวันที่สี่ แต่ยอดลดลงเหลือ +560 ลบ. ขณะที่สถาบันยังขายสุทธิต่อเนื่องเป็นวันที่สาม 862 ลบ. โดย 1 ส.ค.-10 ก.ย. นักลงทุนต่างชาติซื้อสุทธิสะสม +13,738 ลบ. และสถาบันซื้อสุทธิสะสม +4,255 ลบ.
- กรอบวันนี้ 1417-1437 จุด เข้าสู่ช่วงซิม Sideways ให้สังเกต Gap 6 ก.ย. 1407-1413 จุด ระวังถัดไปอาจชะลอปิดได้ เนื่องจาก 2 วันที่ผ่านมาติดแนวต้านรายเดือนระดับที่สอง 1435-1440 จุดและเข้าสู่ระยะ Super Overbought ฉะนั้นตามรอบรายสัปดาห์หากมีการชะลอลงมาก่อนจะทำให้การพักเพื่อขึ้นต่อองศา มีความแข็งแกร่ง เป้าหมายแนวต้านรายเดือนระดับที่สาม 1450-1490 จุดรอดสอบ

สรุป:

- เก็งกำไรปล่อย Let profit run หรือกรณีจะปิดความเสี่ยงจากรอบขึ้นแรง ให้ดูตามแนวต้านขายเป็นระยะ **เว้นหลุด 1400 จุดเสีย**

Top 5 Most Active Value (BLOCK TRADE)

Stock	Support	Resistance	Recommend
1 GLOBAL	15.30	16.20	Inverse Head & Shoulders ส่งสัญญาณเปิด Upside
2 DELTA	96.50	105.50	แกว่งรอบ Sideways คาด Downside สิ้นประเมินไว้ที่ 96.50 บาท
3 WHA	5.50	6.00	แกว่ง Sideways Up มีโอกาสทำ All Time High ทดสอบโซน 6.00 บาท
4 EGCO	121.00	128.50	แนวโน้มขาขึ้น คาดปรับขึ้นต่อปิด Gap Down บริเวณ 128.50 บาท
5 OSP	23.50	25.00	Breakout กรอบบน Sideways Down คาด Upside สิ้นอยู่ที่ 25.00 บาท

ที่มา: สายงานวิจัย บล. เอเชีย พลัส

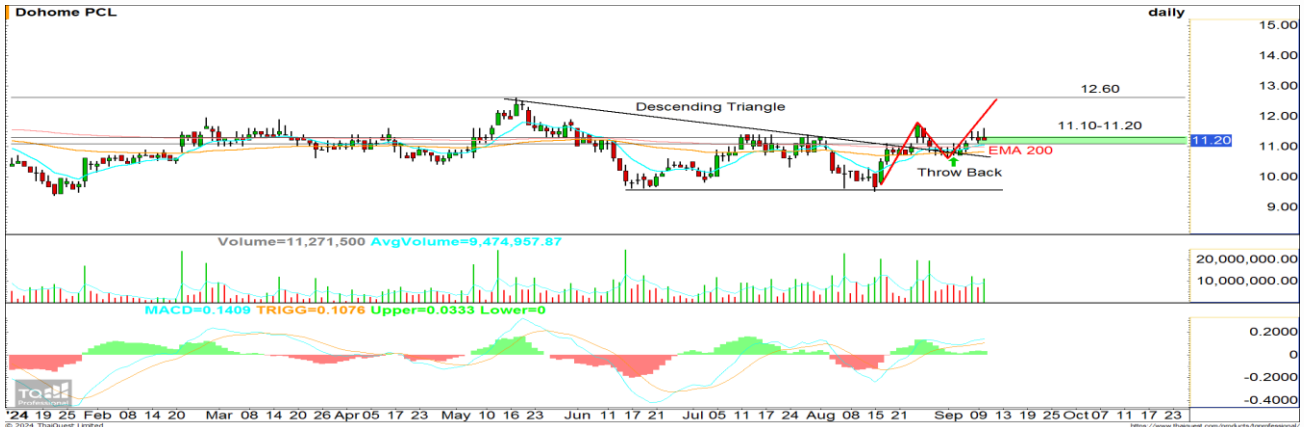
WORLD OF TECHNICAL

กลยุทธ์ลงทุนทางเทคนิค



DOHOME

TECHNICAL SIGNAL: ซื้อ



แนวรับ: 11.10-11.20 บาท

แนวต้าน: 12.60 บาท

ประเด็นวิเคราะห์:

- DOHOME สัญญาณกลับตัวขึ้นต่อ จากจังหวะ Breakout กรอบบน Descending Triangle ตามด้วยจังหวะย่อไม่หลุดต่ำกว่าโซน EMA 200 วัน และสะสมโซน 11.10-11.20 บาท คาดหวังรอบขยับขึ้นทำ Higher Low เป้าหมายสั้นที่ 12.60 บาท
- MACD เหนือแกนศูนย์ สะท้อนโมเมนตัมเชิงบวก สนับสนุน Price Action

คำแนะนำ:

- DOHOME รับบริวณ 11.10-11.20 บาท เป้าทำกำไร 12.60 บาท Cut Loss เมื่อแตะที่ 10.70 บาท

ERW

TECHNICAL SIGNAL: ซื้อ



แนวรับ: 3.82-3.88 บาท

แนวต้าน: 4.22 บาท

ประเด็นวิเคราะห์:

- ERW รอบหลักคาดเปลี่ยนแนวโน้มจกรอบขาลง จากจังหวะผ่านกรอบบน Downtrend Channel คาดเปลี่ยนรอบจาก Downtrend ไปสู่ Sideways ถึง Uptrend หนะที่ซึ่ง Price Action อยู่ในช่วงย่อทำ Throw Back และสะสมได้ คาดหวังรอบเปิด Upside ไปที่ 4.22 บาท
- MACD เหนือแกนศูนย์ สะท้อนโมเมนตัมเชิงบวก สนับสนุน Price Action

คำแนะนำ:

- ERW รับบริวณ 3.82-3.88 บาท เป้าทำกำไร 4.22 บาท Cut Loss เมื่อแตะที่ 3.70 บาท

WORLD OF TECHNICAL

กลยุทธ์ลงทุนทางเทคนิค



ASPS Technical Portfolio

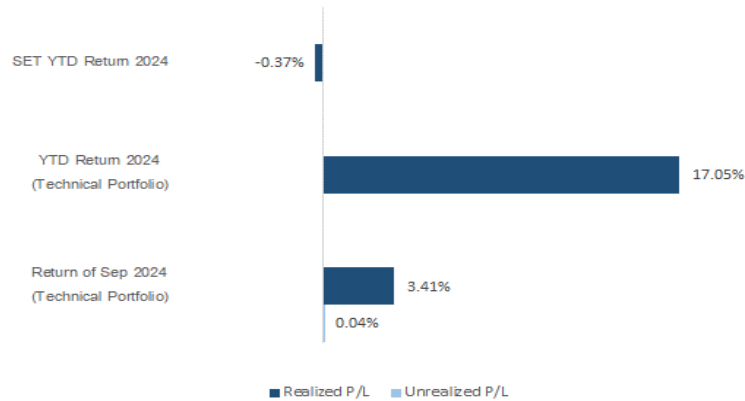
Date	Stock	Target Price	Cut Loss/	Price Start	Price Close	Return %	Weight	Action
TECHNICAL BUY SIGNAL								
11-Sep-24	DOHOME	12.60	10.70	N.A.	11.20	N.A.	7.50%	รับบริเวณ 11.10-11.20 บาท
11-Sep-24	ERW	4.22	3.70	N.A.	3.92	N.A.	7.50%	รับบริเวณ 3.82-3.88 บาท
10-Sep-24	SJWD	12.70	11.40	11.80	11.80	0.00%	7.50%	เปิดสถานะได้ที่ 11.80 บาท
10-Sep-24	KCE	40.50	36.50	38.25	38.25	0.00%	7.50%	เปิดสถานะได้ที่ 38.25 บาท
10-Sep-24	OSP	25.00	22.70	23.50	23.90	1.70%	7.50%	เปิดสถานะได้ที่ 23.50 บาท
10-Sep-24	PSL	9.50	8.35	8.65	8.55	-1.16%	7.50%	เปิดสถานะได้ที่ 8.65 บาท
9-Sep-24	STEC	9.65	8.85	9.15	9.65	5.46%	7.50%	ปิดที่เป้าหมาย
9-Sep-24	MC	12.60	11.30	11.70	11.70	0.00%	7.50%	เปิดสถานะได้ที่ 11.70 บาท
9-Sep-24	BGRIM	25.25	22.90	23.60	22.90	-2.97%	7.50%	ปิดตัดขาดทุน
9-Sep-24	SNNP	14.30	12.90	13.40	13.40	0.00%	7.50%	เปิดสถานะได้ที่ 13.40 บาท
6-Sep-24	NOBLE	3.60	3.22	3.34	3.40	1.80%	7.50%	ปิดสถานะ*
6-Sep-24	MALEE	13.10	11.30	11.70	12.20	4.27%	7.50%	ปิดสถานะ*
6-Sep-24	SAT	13.90	12.20	12.60	12.90	2.38%	7.50%	ปิดสถานะ*
6-Sep-24	TACC	5.25	4.78	N.A.	5.20	N.A.	7.50%	ปิดสถานะ*
TECHNICAL SELL SIGNAL								

*หมายเหตุ: หากราคาไม่ถึงเป้าหมายที่กำหนดภายใน 3 วัน แนะนำปิดสถานะเพื่อลดความเสี่ยง

**ปรับกลยุทธ์: เปลี่ยนจุดเข้าซื้อหรือจุดขาย

ที่มา: สายงานวิจัย บล. เอเชีย พลัส

Accumulated Return of Technical Portfolio



ที่มา: สายงานวิจัย บล. เอเชีย พลัส

WORLD OF TECHNICAL

กลยุทธ์ลงทุนทางเทคนิค



SET50 INDEX FUTURES

S50U24 : SHORT



แนวรับ: 880-890 จุด

แนวรับ: 910-915 จุด

ประเด็นวิเคราะห์:

ประเด็นวิเคราะห์:

- 10 ก.ย. บัณฑลทุนต่างชาติ Short สุทธิเป็นวันที่ -1,327 สัญญา เป็นการปิดสถานะ Long ก่อนหน้าต่อเนื่อง แต่ MTD (13 ส.ค.-10 ก.ย.) ยัง Long สุทธิสะสม +27,704 สัญญา ขณะที่ MTD สถาบัน Long สุทธิสะสม +17,120 สัญญา และรายย่อย Short สุทธิสะสม -44,824 สัญญา
- หลังจาก 2 วันที่ผ่านมาตลาดปรับตัวขึ้นรายเดือนระดับที่สอง 910 จุด และเกิดภาวะ Super Overbought คาด S50U24 มีแนวโน้มพักสั้น เล็งชะลอปิด Gap ช่วง 890.70-891.60 จุด จะยืนยันการคลายตัว เพื่อรอทะลุ EMA 5 วัน และ 10 วัน ช่วง 880-890 จุด (แนวรอปิดทำกำไร Short)

คำแนะนำ:

- ต้นทุน Short 8 ก.ย. ที่เข้ามา 900-905 จุด รอปิดสั้นๆ ที่บริเวณ 880-890 จุด **ตัดขาดทุนกรณีทะลุ 920 จุด**

SINGLE STOCK FUTURES

BCHU24: LONG



แนวรับ: 16.40 บาท

แนวต้าน: 17.80 บาท

ประเด็นวิเคราะห์:

- BCH สัญญาถ่วงเชิงเทคนิคจากจังหวะ Higher Low พร้อม Breakout ทรอบบน Downtrend Channel
- MACD เคลื่อนที่เหนือแกนศูนย์ สะท้อนโมเมนตัมเชิงบวก สนับสนุน Price Action

คำแนะนำ:

- แนะนำ Long BCHU24 บริเวณ 16.40 บาท มีเป้าหมายทำกำไรที่ 17.80 บาท **Cut Loss 0.20 บาทจากทุน**

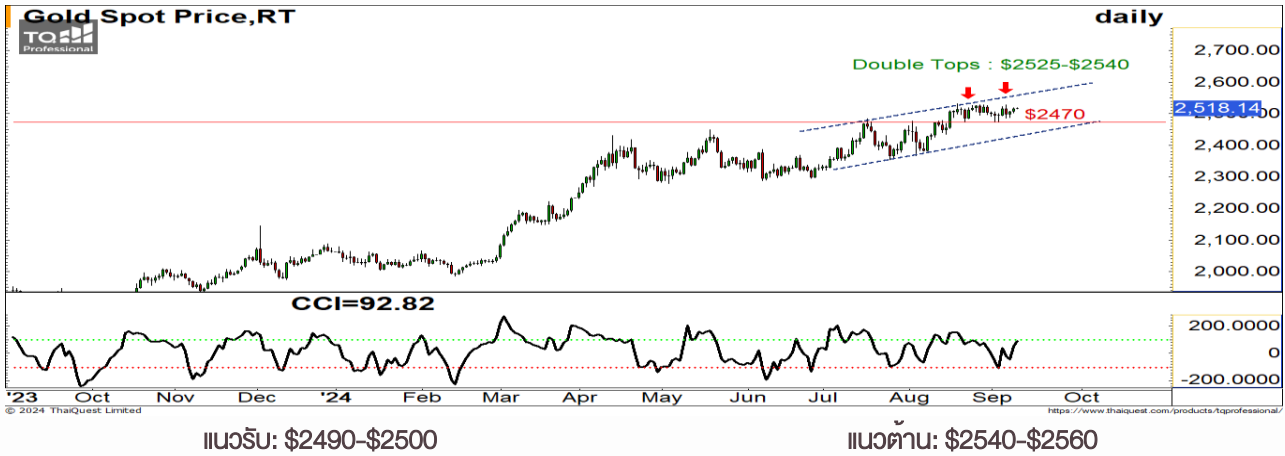
WORLD OF TECHNICAL

กลยุทธ์ลงทุนทางเทคนิค



GOLD ONLINE FUTURES

GOU24 : LONG



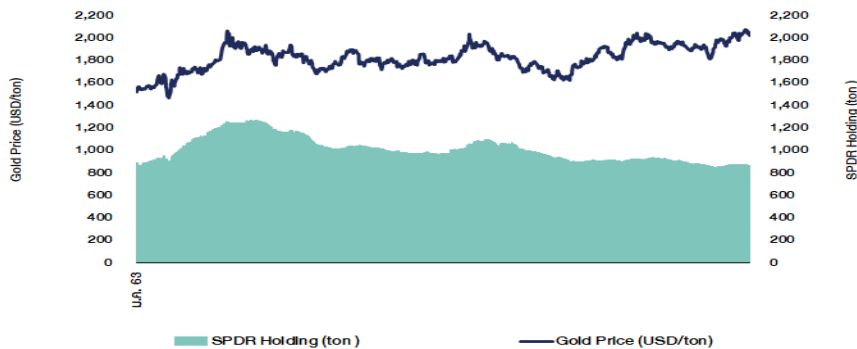
ประเด็นวิเคราะห์:

- (-) ดัชนีค่าเงินดอลลาร์แข็งค่า 1.05% จากระดับต่ำสุด 100.583 จุด ล่าสุดแตะ 101.644 จุด ขณะที่ดัชนีบิ๊ตคอยน์แข็งค่าเล็กน้อยระหว่างที่กำลังมีการตีเบตชิงตำแหน่งประธานาธิบดีระหว่างคามาลา แฮร์ริส และโด널ด์ ทรัมป์
- (+) ดัชนีตามเวลาไทย 19.30 น. สอดคล้องตามตัวเลขเงินเพื่อสหรัฐฯ เดือน ส.ค. ล่าสุด Consensus คาดชะลอตัวเหลือ 2.5%YOY จากเดือน ก.ค. ที่ 2.9%YOY และ Core CPI ทรงตัวที่ 3.2%YOY หากออกมาต่ำกว่าคาด จะกระตุ้นโอกาสที่ FED อาจปรับลดดอกเบี้ย 0.50% ในรอบการประชุม 18 ก.ย. นี้ เพื่อชะลอความกังวล Recession ในสหรัฐฯ หากเป็นกรณีนี้จะหนุนราคาทองคำทำ All Time High พ้น \$2540
- แต่ล่าสุด FED Watch Tool จะให้น้ำหนัก 66% ที่คาดว่า FED ปรับจะลดดอกเบี้ย 0.25% และอีก 34% คาดว่าจะปรับลง 0.50% ซึ่งเพิ่มขึ้นจากระดับเมื่อวาน
- (+) ECB ประชุม 12 ก.ย. ตรงเวลาไทย 19.15 น. คาดปรับลดดอกเบี้ยนโยบาย 0.25% เหลือ 4% แนวโน้มดอกเบี้ยโลกขาลงของประเทศเศรษฐกิจชั้นนำ เป็นบวกต่อแรงซื้อทองคำ
- (+) 10 ก.ย. กองทุน SPDR ซื้อทองคำเพิ่ม 1.72% เพิ่มขึ้นแต่ละระดับ ณ 864.46 ตัน
- ราคาทองคำตลาด COMEX Sideways \$2485-\$2530 แม้ทางแนวโน้มอาจจะมีโอกาสเกิด Double Tops สูงมากที่แนวต้าน \$2540-\$2560 แต่หากย่อไม่หลุดแนวรับเส้นค่าเฉลี่ย 34 วันช่วง \$2470-\$2480 คาดเป็นย่อเพื่อขึ้นต่อ หลัง CCI เริ่มให้ Momentum บวกใกล้ +100 อีกรอบ

คำแนะนำ:

- พอร์ตว่างร่อยเปิดสถานะ: Long ยกสูงขึ้นมาที่ช่วง \$2500-\$2510 **ตัดขาดทุนกรณีหลุด \$2490**

SPDR Gold Shares



ที่มา: สายงานวิจัย บล. เอเชีย พลัส

WORLD OF TECHNICAL

กลยุทธ์ลงทุนทางเทคนิค



สถานะนักลงทุน

SET50 Futures Long(Short) Position : Contract	Contract			Accumulated Long(Short)		
	Long	Short	Net	2 Days	1 Weeks	1 Months
Institution	43,024	43,257	-233	8,638	15,593	14,248
Foreign	95,760	97,087	-1,327	-38,878	-81,800	44,123
Retail	88,530	86,970	1,560	30,240	66,207	-58,371

Single Stock Futures Long(Short) Position : Contract	Contract			Accumulated Long(Short)		
	Long	Short	Net	2 Days	1 Weeks	1 Months
Institution	88,354	86,742	1,612	-12,383	-136,173	-226,181
Foreign	21,233	23,111	-1,878	-25,630	-101,527	-150,511
Retail	107,495	107,229	266	38,013	237,700	376,692

ที่มา: สายงานวิจัย บล. เอเซีย พลัส (*MTD 13 ส.ค.67 - 10 ก.ย.67)

ภาพรวมการซื้อขาย SET50 Index

UNDERLYING	Close	Chg	%Chg	สภาพการซื้อขาย
SET50	901.78	-2.59	-0.29%	10/9/24

Symbol	Settle	Chg	%Chg	Vol.	OI	OI Chg
S50N24	825.33	0.0	0.0%	93	391	0
S50Q24	857.47	0.0	0.0%	54	208	0
S50U24	898.80	-1.2	-0.1%	182,753	466,898	-7,560
S50Z24	900.50	-1.6	-0.2%	34,979	115,152	-7,897
S50H25	896.00	-1.7	-0.2%	6,345	26,407	868
S50M25	892.80	-1.3	-0.1%	3,181	18,215	345

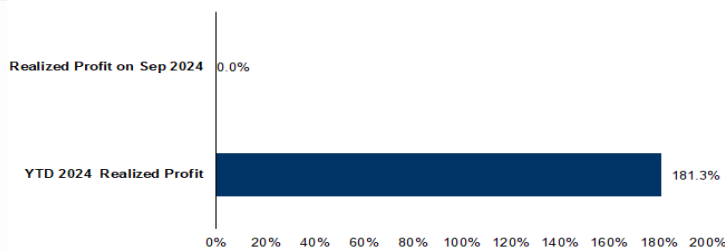
ที่มา: สายงานวิจัย บล. เอเซีย พลัส

Top 20 Most Active Volume

	Future	Settle Price	Basis	Vol	OI	OI Change	Leverage
1	TTBU24	2.03	9.45	3,697	9,216	1,235	
2	AWCU24	3.68	2.04	3,194	21,980	-	1,098
3	WHAU24	5.56	4.72	3,087	7,669	-	3,503
4	BEMU24	8.05	6.1	2,544	15,747	-	992
5	BLANDU24	0.68	3	1,185	3,529	-	337
6	CKPU24	3.87	16.4	1,035	8,990	-	1,008
7	BEAUTYU24	0.51	8.55	1,006	2,112	-	1,041
8	IRPCU24	1.71	#N/A	883	16,636	-	262
9	BCPU24	38.51	259	857	1,162	-	176
10	TISCOU24	96.88	21.5	707	538	-	178
11	TRUEU24	10.28	23.3	667	9,974	-	1,491
12	KCEU24	38.62	271	665	2,251	-	376
13	BDMSU24	29.82	38.25	632	1,435	-	685
14	SU24	0.84	62.25	600	20,610	-	39
15	SAMARTU24	6.5	0.51	565	7,499	-	65
16	HMPROU24	10.69	9.7	542	6,183	-	464
17	BAMU24	9.42	23.1	528	1,529	-	528
18	TTWU24	9.16	#N/A	522	796	-	21
19	JASU24X	2.66	#N/A	513	39,764	-	505
20	IVLU24	21.1	7.2	490	7,318	-	88

ที่มา: สายงานวิจัย บล. เอเซีย พลัส

Tracking Performance



หมายเหตุ การคำนวณผลตอบแทนจะใช้ราคาเปิดในวันแนะนำเป็นต้นทุน เทียบกับราคาปิดล่าสุด เป็นผลตอบแทนสะสมจนถึงวันที่ฝ่ายวิจัยแนะนำให้ปิดสถานะทำกำไร/ตัดขาดทุน

ที่มา: สายงานวิจัย บล. เอเซีย พลัส

RESEARCH DIVISION

บริษัทหลักทรัพย์ เอเซีย พลัส

เก็ดศักดิ์ ทวีธีระธรรม, CISA

นักวิเคราะห์ปัจจัยพื้นฐานด้านตลาดทุน และทางเทคนิค
เลขทะเบียนนักวิเคราะห์: 004132

ประสิทธิ์ รัตนกิจภม, CISA, CFA

นักวิเคราะห์ปัจจัยพื้นฐานด้านตลาดทุน และด้านเทคนิค
เลขทะเบียนนักวิเคราะห์: 025917

นวลพรรณ น้อยริชชุกร

นักวิเคราะห์ปัจจัยพื้นฐานด้านตลาดทุน และด้านเทคนิค
เลขทะเบียนนักวิเคราะห์: 019994

ปวีศา เลิศกิจคุณานนท์

นักวิเคราะห์ปัจจัยพื้นฐานด้านตลาดทุน และด้านเทคนิค
เลขทะเบียนนักวิเคราะห์: 009579

ธนัฐธ เกิณเดตร

นักวิเคราะห์ปัจจัยพื้นฐานด้านตลาดทุน และด้านเทคนิค
เลขทะเบียนนักวิเคราะห์: 048495

ANTI-CORRUPTION PROGRESS INDICATOR

คำอธิบายผลการประเมินแต่ละระดับ

ระดับที่ 1 มีนโยบาย (Committed)

มีคำมั่นหรือมติคณะกรรมการในเรื่องการดำเนินธุรกิจที่จะไม่มีส่วนเกี่ยวข้องกับการทุจริตและการดูแลให้บริษัทปฏิบัติตามกฎหมายที่เกี่ยวข้อง

ระดับที่ 2 ประกาศเจตนารมณ์ (Declared)

มีการประกาศเจตนารมณ์เข้าเป็นแนวร่วมปฏิบัติของภาคเอกชนไทยในการต่อต้านการทุจริต (CAC) หรือโครงการต่อต้านทุจริตที่กำหนดให้องค์กรต้องมีกระบวนการในตนเองเดียวกัน

ระดับที่ 3 มีมาตรการป้องกัน (Established)

มีมาตรการป้องกัน การประเมินความเสี่ยง การสื่อสารและฝึกอบรมแก่พนักงาน รวมทั้งการดูแลให้มีการดำเนินการและการทบทวนความเหมาะสมของมาตรการอย่างสม่ำเสมอ

ระดับที่ 4 ได้รับการรับรอง (Certified)

มีการสอบทานจากคณะกรรมการตรวจสอบหรือผู้สอบบัญชีที่สำนักงาน ก.ล.ต. ให้ความเห็นชอบ และได้รับการรับรองหรือผ่านการตรวจสอบเพื่อให้ความเชื่อมั่นอย่างเป็นทางการจากหน่วยงานภายนอก (เช่น CAC)

ระดับที่ 5 ขยายผลสู่ผู้ที่เกี่ยวข้อง (Extended)

มีการขยายผลการดำเนินนโยบายต่อต้านการทุจริตสู่ผู้ที่เกี่ยวข้องในห่วงโซ่อุปทาน และการเปิดเผยข้อมูลเกี่ยวกับกรณีทุจริตที่เกิดขึ้น

เปิดเผยบ้างแต่ไม่มั่นนโยบายที่ชัดเจน

ไม่เปิดเผยหรือไม่มั่นนโยบาย

CG SCORE: การจัดอันดับบรรษัทภิบาล

คำอธิบายผลการประเมินแต่ละระดับ

ระดับคะแนน 5 (90-100) : ดีเลิศ 

ระดับคะแนน 4 (80-89) : ดีมาก 

ระดับคะแนน 3 (70-79) : ดี 

NR. : ไม่ปรากฏชื่อในรายงาน CGR

"Disclaimer: การเปิดเผย (ก) ผลสำรวจในเรื่องการกำกับดูแลกิจการ (Corporate Governance Report) ที่จัดทำโดยสมาคมส่งเสริมสถาบันกรรมการบริษัทไทย (IOD) และ (ข) ผลการประเมินดัชนีชี้วัดความคืบหน้าการป้องกันการมีส่วนเกี่ยวข้องกับการทุจริตคอร์รัปชัน (Anti-Corruption Progress Indicators) ที่จัดทำโดยสถาบันที่เกี่ยวข้อง ซึ่งมีการเปิดเผยโดยสำนักงานคณะกรรมการกำกับหลักทรัพย์และตลาดหลักทรัพย์นี้ เป็นการสำรวจและประเมินโดยสมาคมหรือสถาบันที่เกี่ยวข้องจากข้อมูลที่ได้รับจากบริษัทจดทะเบียนตามที่บริษัทจดทะเบียนได้ระบุใน (ก) แบบแสดงข้อมูลตามหลักเกณฑ์ Corporate Governance Report of Thai Listed Companies (CGR) ประจำปี และ (ข) แบบแสดงข้อมูลเพื่อการประเมิน Anti-Corruption ซึ่งได้อ้างอิงข้อมูลมาจากแบบแสดงรายการข้อมูลประจำปี (แบบ 56-1) รายงานประจำปี (แบบ 56-2) หรือในเอกสารและหรือรายงานอื่นที่เกี่ยวข้องของบริษัทจดทะเบียนนั้น แล้วแต่กรณี โดยเป็นการสำรวจและประเมินจากข้อมูลของบริษัทจดทะเบียนที่มีการเปิดเผยต่อสาธารณะ และเป็นข้อมูลที่ผู้ลงทุนทั่วไปสามารถเข้าถึงได้ และเป็นการดำเนินการตามนโยบายของสำนักงานคณะกรรมการกำกับหลักทรัพย์และตลาดหลักทรัพย์

ทั้งนี้ ผลการสำรวจหรือผลการประเมินดังกล่าวเป็นการนำเสนอในมุมมองของ IOD หรือสถาบันที่เกี่ยวข้องซึ่งเป็นบุคคลภายนอก โดยมีได้เป็นการประเมินการปฏิบัติของบริษัทจดทะเบียนในตลาดหลักทรัพย์แห่งประเทศไทย และมีได้ใช้ข้อมูลภายในเพื่อการประเมินแต่อย่างใด

เนื่องจากผลสำรวจหรือผลการประเมินดังกล่าวเป็นเพียงผลสำรวจหรือผลการประเมิน ณ วันที่ปรากฏในผลสำรวจหรือผลการประเมินเท่านั้น ดังนั้น ผลสำรวจหรือผลการประเมินจึงอาจเปลี่ยนแปลงได้ภายหลังวันดังกล่าว หรือเมื่อข้อมูลที่เกี่ยวข้องมีการเปลี่ยนแปลง ทั้งนี้ บริษัทหลักทรัพย์ [] มิได้ยืนยัน ตรวจสอบ หรือรับรองความถูกต้องครบถ้วนของผลสำรวจหรือผลการประเมินดังกล่าวแต่อย่างใด"

CORPORATE GOVERNANCE

▲▲▲▲

AAV	CMBT	INTUCH	PG	SNPP	TSC	LIT
ACE	CIVIL	IRC	PJW	SNP	TSTE	MOONG
ACG	CK	IRPC	PLANB	SO	TSTH	NCL
ADVANC	CKP	ITC	PLAT	SPALI	TTA	NDR
AE	CM	ITEL	PLUS	SPC	TIB	PDG
AEONTS	CNT	IVL	PM	SPCG	TTCL	PEER
AGE	COM7	JAS	POLY	SPI	TTW	PHOL
AH	CPALL	JTS	PORT	SPRC	TVH	PIMO
AHC	CPAXT	KBANK	PPP	SSC	TVO	PPS
AIT	CPF	KCE	PR9	SSF	TWPC	PTC
AJ	CPI	KEX	PRG	SSSC	UAC	SECURE
AKR	CPL	KKP	PRM	STA	UBC	SELIC
ALLA	CPN	KSL	PRTR	STEC	UP	SENX
ALT	CPW	KITB	PSH	STGT	UPF	SFT
AMARIN	CRC	KTC	PSL	STI	UPOIC	SGF
AMATA	CSC	LALN	PT	SUC	UV	SICT
AMATAV	CSS	LANNA	PTT	SUN	YGI	SR
ANAN	CV	LH	PTTEP	SUSCO	VIBHA	STC
AOT	DCC	LHFG	PTTGC	SUTHA	VIH	TACC
AP	DDD	LOXLEY	Q-CON	SVI	WACOAL	THANA
APCO	DELTA	LPN	QH	SVT	WGE	TM
APCS	DEMCO	LRH	QTC	SYMC	WHA	TMC
ASEFA	DMT	LST	RATCH	SYNEX	WHAUP	TNDT
ASK	DOHOME	M	RBFB	SYNTEC	WICE	TPS
ASP	DRT	MAJOR	RPH	TAE	XPG	TQR
ASW	DUSIT	MALEE	RS	TCAP	ZEN	TRT
AWC	* EA	MATCH	RT	TCMC	ABM	TRV
AYUD	EASTW	MBK	S	TEAMG	ADB	TURTLE
B	ECL	MC	S&J	TEGH	ADD	TVDH
BA	EE	M-CHAI	SA	TFG	AF	TVT
BAFS	EGCO	MCOT	SABINA	TFMAMA	AIRA	UBIS
BAM	EPG	MEGA	SAK	TGE	AKP	UKEM
BANPU	ERW	MFC	SAMART	TGH	AMA	VCOM
BAY	ETC	MFEC	SAMTEL	THANI	ARIP	VL
BBGI	FE	MINT	SAPPE	THCOM	ARROW	WINMED
BBL	FI	MONO	SAT	THP	ATP30	WINNER
BCH	FPT	MSC	SBNEXT	THRE	AUCT	YUASA
BCP	FSX	MST	SC	THREL	BBK	
BCPG	GBX	MTC	SCB	TIDLOR	BC	
BDMS	GC	MTI	SCC	TIFH	BOL	
BEC	GENCO	NC	SCCC	TISCO	BTC	
BEM	GFPT	NCH	SCG	TK	BTW	
BEYOND	GGC	NER	SCGP	TKN	CHEWA	
BGC	GLAND	NKI	SCM	TKS	CHEWA	
BGRIM	GLOBAL	NOBLE	SDC	TKT	COLOR	
BH	GPSC	NRF	SEAFOD	TLI	CRD	
BIZ	GRAMMY	NTV	SEAOL	TMD	ECF	
BJC	GULF	NVD	SENA	TMT	ETE	
BJCHI	GUNKUL	NWR	SGC	TNITY	FLOYD	
BKIH	HANA	NYT	SGP	TNL	FPI	
BLA	HENG	OCC	SHR	TNR	FVC	
BPP	HMPRO	ONEE	SIRI	TOA	GCAP	
BRI	HTC	OR	SIS	TOG	HARN	
BRR	ICC	ORI	SITHAI	TOP	HPT	VL
BTS	ICHI	RSP	SJWD	TPBI	MH	
BWG	ICN	PAP	SKR	TPCS	IND	
CBG	II	PATO	SM	TIPLI	IP	
CENTEL	ILINK	PB	SMPC	TIPIP	KTMS	
CFRESH	ILM	PCSGH	SMT	TOM	KUMWEL	
CHASE	INET	PDJ	SNC	TRUE	KUN	

▲▲▲▲

2S	SKN
AAI	SORKON
AIE	SSP
ALUCON	SST
AMR	STANLY
APURE	SUPER
ASIA	SVOA
ASIAN	TCC
ASIMAR	TEKA
AURA	TFM
BR	TPOLY
BSBM	TRU
BSRC	TRUBB
BTG	TSE
CEN	VRANDA
CGH	WAVE
CH	WFX
CI	WIK
CMC	WIN
CSP	WP
EKH	AS
ESTAR	ARIN
EVER	ASN
INGRS	BSM
FTI	CIG
GEL	COMAN
GPI	DOD
HUMAN	DPANT
IFS	DV8
INSET	EFORL
IT	FSMART
J	HEALTH
JDF	JCHK
JMART	JUBILE
KCAR	K
KGI	KK
KNCL	KUL
KIAT	KWM
KISS	LDC
KWV	MBA
OGC	MEB
PAF	META
PCC	MG
PEACE	MITSIB
PK	MUD
PL	NPK
PLE	PLANET
PMTA	PPM
PRAKIT	PRAPAT
PRECHA	PSG
PRIN	READY
PRIME	SONIC
PTECH	SPVI
PYLON	STP
RCL	SWC
ROCTEC	TMILL
SCJ	TNP
SCN	TPLAS
SE	XO
SE-ED	
SFLEX	
SINGER	

▲▲▲

AMANAH	SMIT	UBA
AMC	SOLAR	UMS
ASAP	STECH	WARRIX
BCT	STPI	YONG
BIG	TC	ZGA
BIOTEC	TEAM	
CCET	TFI	
CHARAN	TKC	
CHAYO	TPA	
CHOTI	TPAC	
CITY	TRITN	
CMAN	UMI	
OMR	UTP	
CRANE	VARO	
CMT	VPO	
DTCENT	W	
EASON	WORK	
FNS	WPH	
FTE	24CS	
GFT	AMARC	
GUS	APP	
GYT	BE8	
HTECH	BLESS	
INGRS	BSM	
INSURE	BVG	
JCK	CAZ	
JMT	DHOUSE	
JR	GTB	
KBS	GTV	
L&E	HL	
L&E	IG	
MENA	IRCP	
MJ	ITNS	
MOSHI	JSP	
NATION	KGEN	
NNCL	KUL	
NSL	MASTER	
NV	MBA	
OGC	MEB	
PAF	META	
PCC	MG	
PEACE	MITSIB	
PK	MUD	
PL	NPK	
PLE	PLANET	
PMTA	PPM	
PRAKIT	PRAPAT	
PRECHA	PSG	
PRIN	READY	
PRIME	SONIC	
PTECH	SPVI	
PYLON	STP	
RCL	SWC	
ROCTEC	TMILL	
SCJ	TNP	
SCN	TPLAS	
SE	XO	
SE-ED		
SFLEX		
SINGER		

ANTI-CORRUPTION PROGRESS INDICATOR

CERTIFIED

2S	CPF	JKN	PK	SNP	TU
AAI	CPI	JR	PL	SORKON	TVDH
ADVANC	CPL	JTS	PLANB	SPACK	TVO
AE	CPN	KASET	PLANET	SPALI	TWPC
AF	CPW	KBANK	PLAT	SPC	UBE
AH	CRC	KBS	PM	SPI	UBIS
AI	CSC	KCAR	PPP	SPRC	UEC
AIE	DCC	KCCAMC	PPPM	SRICHA	UKEM
AIRA	DELTA	KCE	PPS	SSF	UOBKH
AJ	DEMCO	KGEN	PR9	SSP	UV
AKP	DIMET	KGI	PREB	SSSC	VCOM
AMA	DOHOME	KKP	PRG	SST	VGI
AMANAH	DRT	KSL	PRINC	STA	VIH
AMATA	DUSIT	KTB	PRM	STGT	WACOAL
AMATAV	EA	KTC	PROS	STOWER	WHA
AP	EASTW	L&E	PSH	SUSCO	WHAUP
APCS	ECF	LANNA	PSL	SVI	WICE
AS	EGCO	LHFG	PSTC	SYMTC	WIJK
ASIAN	EP	LHK	PT	SYNTEC	XO
ASK	EPG	LPN	PTECH	TAE	YUASA
ASP	ERW	LRH	PTG	TAKUNI	ZEN
AWC	ESTAR	M	PTT	TASCO	ZIGA
AYUD	ETC	MAJOR	PTTEP	TCAP	
B	ETE	MALEE	PTTGC	TCMC	
B	FNS	MATCH	PYLON	TFG	
BAM	FPI	MBAX	Q-CON	TFI	
BANPU	FPT	MBK	QH	TFMAMA	
BAY	FSMART	MC	QLT	TGE	
BBGI	FTE	MCOT	QRT	TGH	
BBL	GBX	META	RABBIT	THANI	
BCH	GC	MFC	RATCH	THCOM	
BCP	GCAP	MFEC	RML	THIP	
BCPG	GEL	MILL	RS	THRE	
BE8	GFPT	MINT	RVI	THRE	
BEC	GGC	MONO	SBJ	TIDLOR	
BEYOND	GJS	MOONG	SAAM	THPCO	
BGC	GPI	MSC	SABINA	TISCO	
BGRIM	GPSC	MST	SAK	TKS	
BKI	GSTEEL	MTC	SAPPE	TKT	
BLA	GULF	MTI	SAT	TMD	
BPP	GUNKUL	NATION	SC	TMILL	
BRR	HANA	NCAP	SCC	TMT	
BSBM	HARN	NEP	SCCC	TNITY	
BTC	HENG	NKI	SCG	TNL	
BTS	HMPRO	NOBLE	SCGP	TNP	
BWG	HTC	NRF	SCM	TNR	
CEN	ICC	NWR	SCN	TOP	
CENTEL	ICHI	OCC	SEAOL	TG	
CFRESH	IFS	OGC	SE-ED	TOPP	
CGH	III	OR	SELIC	TPA	
CHEWA	ILINK	ORI	SENA	TPCS	
CHOTI	ILM	PAP	SGC	TRT	
CHOW	INET	PATO	SGP	TRU	
CIG	INOX	PE	SIRI	TSC	
CIMBT	INSURE	PCSGH	SITHAI	TSJ	
CM	INTUCH	PDG	SKR	TSTE	
CMC	IRPC	PDJ	SMIT	TSTH	
COM7	ITEL	PG	SMK	TTA	
CPALL	IVL	PHOL	SMPC	TTB	
CPAXT	JAS	PIMO	SNC	TTCL	

DECLARED

ACE	
ADB	
ALT	
AMC	
ASW	
BLAND	
BTG	
BYD	
CAZ	
CBG	
CV	
DEXON	
DMT	
EKH	
FSX	
GLOBAL	
GREEN	
ICN	
IHL	
ITC	
J	
JMART	
JMT	
LEO	
LH	
MENA	
MITSIB	
MODERN	
NER	
NEX	
OSP	
PEER	
PLUS	
POLY	
POS	
PRIME	
PROEN	
PRTR	
RBF	
RT	
SA	
SANKO	
SCB	
SENX	
SFLEX	
SIS	
SKE	
SM	
SVOA	
TBN	
TEGH	
TIPH	
TKN	
TPAC	
TPLAS	
TQM	
TRUE	
W	
WPH	
XPG	

ที่มา: Setsmart, กสท.

* บริษัทหรือกรรมการหรือผู้บริหารของบริษัทที่มีข่าวด้านการกำกับดูแลกิจการ เช่น การกระทำผิดเกี่ยวกับหลักจริยธรรม การทุจริต คอร์รัปชัน เป็นต้น ซึ่งการใช้ข้อมูล CGR ควรตระหนักถึงข้อจำกัดก่อนประกอบด้วย