

STRATEGIC MOVE

ปรับหมากกลยุทธ์ (ภาคบ้าย)

🕒 25 กันยายน 2567

SET Index (จุด)	1469.06
เปลี่ยนแปลง (จุด)	+6.96
	(+0.48%)
มูลค่าการซื้อขาย (ลบ)	36,568.88

ทิศทางตลาดฯ ภาคเช้า:

- ตลาดหุ้นเอเชียเข้านี้แกว่งบวก นำโดย ตลาดหุ้นจีน +1.68% ตลาดหุ้นฮ่องกง +1.26% ขณะที่ SET Index เข้านี้บวก 6.96 จุด แรงซื้อหลักมาจากกลุ่มพลังงาน GULF +1.74% GPSC +4.32% BGRIM +6.52% กลุ่ม ICT TRUE +1.80% ADVANC +0.75% และบสจุกินท์ SCGP +4.88%

แนวโน้มตลาดฯ ภาคบ้าย:

- China Play ช่วยหนุนแรงซื้อ หลัง PBOC ประกาศมาตรการกระตุ้นเศรษฐกิจครั้งใหญ่**
3 ส่วน ดอกเบี้ย อสังหาฯ ตลาดหุ้น โดยเฉพาะเตรียมตั้งกองทุนพยุงหุ้นวงเงินขึ้นต่ำ 8 แสนล้านหยวน ราว 1.42 แสนดอลลาร์สหรัฐฯ ผ่านการทำ สวอป 5 แสนล้านหยวน และเงินกู้ 3 แสนล้านหยวน ยืนยันรอบด้วย ดัชนี Hang Seng บวกติดต่อกัน 9 วันติด มีโอกาสแตะ 19700-19800 จุด ระยะสั้นอาจติดแวนนี้บ้าง ก่อนไป ต่อเป้าหมายบน 20000 จุด และ CSI 300 ล่าสุดจ่อทะลุแนวต้าน 3450 จุดเพื่อเปิด Upside
- กลุ่มอุตสาหกรรมได้ประโยชน์จากการกระตุ้นเศรษฐกิจจีนกลับมา Outperform**
เน้น Trading เก็งกำไร หุ้น Commodity Laggard มีโอกาสเห็นรอบเกิด Demand-Pull เช่น กลุ่มยาง STA NER TRUBB STGT เติมเรือ TTA PSL RCL น้ำตาล KSL KBS กลุ่ม CONMAT เช่น SCC และกลุ่มน้ำมัน โรงกลั่น PTT PTTEP TOP รวมทั้งหากเศรษฐกิจจีนฟื้นตัวได้ตามเป้า GDP Growth ปี 2567 ที่ 5% จะช่วยหนุนแรงซื้ออสังหาฯ ของคนจีนในไทย SIRI SC ORI SPALI ปิดท้ายที่กลุ่มเหล็ก MCS BSBM TSTH
- เปิดเงิน VAYU1 จะเข้าซื้อขายใน ตลาด. ภายในสัปดาห์ที่สองของเดือน ต.ค.** ปริมาณความต้องการลงทุนหน่วยลงทุนประเภท ก. กว่า 1.9 แสนลบ. มากกว่ามูลค่าที่ต้องการระดมทุน 1.5 แสนลบ. ซึ่ง MTD กองทุนในประเทศไทยสูงสุด 2,409 ลบ. คาดว่าจะเห็นแรงทยอยซื้อในตลาดหุ้นไทยตามมา เป้าหมายหุ้น ESG Rating AAA และ AA พร้อมให้ Yield ดี เช่น RATCH SIRI ADVANC CPALL CPN BBL KBANK BDMS INTUCH MTC CKP บ้าย SET แกว่ง 1460-1470 จุด
- รายงานการส่งออก-นำเข้าเดือน ส.ค. ของไทย** ส่งออกชะลอตัวเหลือ 7%YOY ตีกว่าคาดที่ 6% แต่ต่ำกว่าเดือน ก.ค. ที่ 15.2% และนำเข้าหดตัวเหลือ 8.9%YOY ตีกว่าคาดที่ 6.5% แต่ต่ำกว่าเดือนก่อนหน้าที่ 13.1% พลิกกลับมาเกินดุล 265 ล้านเหรียญฯ กดดันหุ้นส่งออกสั้นๆ CPF GFPT TU KCE HANA
- สัปดาห์หน้า รว. คลังนัดหารือผู้ว่าแบงก์ชาติ ถกกรอบเงินเพื่อ และค่าเงินบาท** หลังทำสถิติแข็งค่าเร็วในรอบ 1 ปี 7 จ่อหลุด 32.50 บาท หุ้นเทคนิคเลือก PSL, SJWD

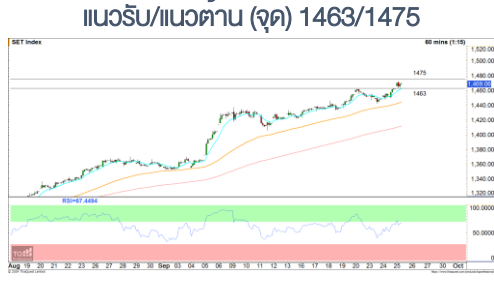
RESEARCH DIVISION

บริษัทหลักทรัพย์ เอเชีย พลัส
 เกิดศักดิ์ ทวีธีระธรรม, CISA
 นักวิเคราะห์ปัจจัยพื้นฐานด้านตลาดทุน และทางเทคนิค
 เลขทะเบียนนักวิเคราะห์: 004132
 ปวีริศา เลิศกิจคุณานนท์
 นักวิเคราะห์ปัจจัยพื้นฐานด้านตลาดทุน และด้านเทคนิค
 เลขทะเบียนนักวิเคราะห์: 009579
 ธนิษฐร เกิดนคร
 นักวิเคราะห์ปัจจัยพื้นฐานด้านตลาดทุน และด้านเทคนิค
 เลขทะเบียนนักวิเคราะห์: 048495

กราฟเทคนิค SET INDEX : ราย 60 นาที

TECHNICAL SIGNAL BUY: PSL

TECHNICAL SIGNAL BUY: SJWD



ที่มา: สายงานวิจัย บล. เอเชีย พลัส

*หมายเหตุ: สำหรับคำแนะนำหุ้นทางเทคนิค หากราคาไม่ถึงเป้าหมายที่กำหนดภายใน 3 วันทำการ แนะนำปิดสถานะเพื่อลดความเสี่ยง

STRATEGIC MOVE

ปรับหมากกลยุทธ์ (ภาคบ่าย)

AFTERNOON ACTION

PRODUCT	NAME	ACTION/COMMENT
Fundamental Pick	TOP	ก่อนที่จะเริ่มคิดตัวอีกครั้งในช่วงฤดูหนาวปลายไตรมาส 4 ภายใต้ภาวะปกติ ทั้งนี้ช่วงสั้นยังสามารถ TRADING ได้เป็นระยะๆตามแนวโน้มค่าการกลั่นรายวัน
	PTT	ส่วน OUTLOOK 3Q66 คาดกำไรปกติประคองตัวได้ QOQ โรงกลั่นและโรงแยกก๊าซดีขึ้น หักล้างกับ PTTEP ที่ลดลง ประกอบกับทิศทางทำไวยังคงมีความแข็งแกร่งจากการเป็น HOLDING COMPANY
	SCC	ผลประกอบการปีนี้ถูกกดดันจากรุทกิจปีโตรเคมีที่ฟื้นตัวช้า แต่ภาพระยะยาวยังมีอนาคต จาก New Supply ธุรกิจปีโตรเคมีสายโพลีเอทิลีนที่ลดลงอย่างมากในช่วง 3 ปีข้างหน้า ขณะที่ราคาหุ้นปัจจุบันอยู่ต่ำกว่ามูลค่าพื้นฐานมาก โดยมี PBV ต่ำกว่า 1 เท่า
Technical Pick	PSL	รับบริเวณ 9.15-9.25 บาท เป้าทำกำไร 9.95 บาท Cut Loss 8.90 บาท
	SJWD	รับบริเวณ 12.20 บาท เป้าทำกำไร 13.40 บาท Cut Loss 11.80 บาท
SET50 Index Futures	S50Z24	ต้นทุน Short สั้นๆ ช่วง 920-927 จุด รอปิดทำกำไร 910-916 จุด Cut Loss n-a 937 จุด
Single Stock Futures	TASCOZ24	ถือ Long TASCOZ24 บริเวณ 17.81 บาท มีเป้าหมายทำกำไรที่ 19.00 บาท ตั้ง Lock กำไร 30% ที่ 18.21 บาท
Gold Online Futures	GOZ24	พอร์ตว่างรอย่อ Long ช่วงแนวรับ \$2630-\$2650 Cut Loss หลุด \$2600

ที่มา: สายงานวิจัย บล. เอเชีย พลัส

ANTI-CORRUPTION PROGRESS INDICATOR

คำอธิบายผลการประเมินแต่ละระดับ

ระดับที่ 1 มีนโยบาย (Committed)

มีคำมั่นหรือมติคณะกรรมการในเรื่องการดำเนินธุรกิจที่จะไม่มีส่วนเกี่ยวข้องกับการทุจริตและการดูแลให้บริษัทปฏิบัติตามกฎหมายที่เกี่ยวข้อง

ระดับที่ 2 ประกาศเจตนารมณ์ (Declared)

มีการประกาศเจตนารมณ์เข้าเป็นแนวร่วมปฏิบัติของภาคเอกชนไทยในการต่อต้านการทุจริต (CAC) หรือโครงการต่อต้านทุจริตที่กำหนดให้องค์กรต้องมีกระบวนการในตนเองเดียวกัน

ระดับที่ 3 มีมาตรการป้องกัน (Established)

มีมาตรการป้องกัน การประเมินความเสี่ยง การสื่อสารและฝึกอบรมแก่พนักงาน รวมทั้งการดูแลให้มีการดำเนินการและการทบทวนความเหมาะสมของมาตรการอย่างสม่ำเสมอ

ระดับที่ 4 ได้รับการรับรอง (Certified)

มีการสอบทานจากคณะกรรมการตรวจสอบหรือผู้สอบบัญชีที่สำนักงาน ก.ส.ศ. ให้ความเห็นชอบ และได้รับการรับรองหรือผ่านการตรวจสอบเพื่อให้ความเชื่อมั่นอย่างเป็นทางการจากหน่วยงานภายนอก (เช่น CAC)

ระดับที่ 5 ขยายผลสู่ผู้ที่เกี่ยวข้อง (Extended)

มีการขยายผลการดำเนินนโยบายต่อต้านการทุจริตสู่ผู้ที่เกี่ยวข้องในห่วงโซ่อุปทาน และการเปิดเผยข้อมูลเกี่ยวกับกรณีทุจริตที่เกิดขึ้น

เปิดเผยบ้างแต่ไม่มั่นนโยบายที่ชัดเจน

ไม่เปิดเผยหรือไม่มั่นนโยบาย

CG SCORE: การจัดอันดับบรรษัทภิบาล

คำอธิบายผลการประเมินแต่ละระดับ

ระดับคะแนน 5 (90-100) : ดีเลิศ 

ระดับคะแนน 4 (80-89) : ดีมาก 

ระดับคะแนน 3 (70-79) : ดี 

NR. : ไม่ปรากฏชื่อในรายงาน CGR

"Disclaimer: การเปิดเผย (ก) ผลสำรวจในเรื่องการกำกับดูแลกิจการ (Corporate Governance Report) ที่จัดทำโดยสมาคมส่งเสริมสถาบันกรรมการบริษัทไทย (IOD) และ (ข) ผลการประเมินดัชนีชี้วัดความคืบหน้าการป้องกันการมีส่วนเกี่ยวข้องกับการทุจริตคอร์รัปชัน (Anti-Corruption Progress Indicators) ที่จัดทำโดยสถาบันที่เกี่ยวข้อง ซึ่งมีการเปิดเผยโดยสำนักงานคณะกรรมการกำกับหลักทรัพย์และตลาดหลักทรัพย์นี้ เป็นการสำรวจและประเมินโดยสมาคมหรือสถาบันที่เกี่ยวข้องจากข้อมูลที่ได้รับจากบริษัทจดทะเบียนตามที่บริษัทจดทะเบียนได้ระบุใน (ก) แบบแสดงข้อมูลตามหลักเกณฑ์ Corporate Governance Report of Thai Listed Companies (CGR) ประจำปี และ (ข) แบบแสดงข้อมูลเพื่อการประเมิน Anti-Corruption ซึ่งได้อ้างอิงข้อมูลมาจากแบบแสดงรายการข้อมูลประจำปี (แบบ 56-1) รายงานประจำปี (แบบ 56-2) หรือในเอกสารและหรือรายงานอื่นที่เกี่ยวข้องของบริษัทจดทะเบียนนั้น แล้วแต่กรณี โดยเป็นการสำรวจและประเมินจากข้อมูลของบริษัทจดทะเบียนที่มีการเปิดเผยต่อสาธารณะ และเป็นข้อมูลที่ผู้ลงทุนทั่วไปสามารถเข้าถึงได้ และเป็นการดำเนินการตามนโยบายของสำนักงานคณะกรรมการกำกับหลักทรัพย์และตลาดหลักทรัพย์

ทั้งนี้ ผลการสำรวจหรือผลการประเมินดังกล่าวเป็นการนำเสนอในมุมมองของ IOD หรือสถาบันที่เกี่ยวข้องซึ่งเป็นคนกลางนอก โดยมีได้เป็นการประเมินการปฏิบัติตามของบริษัทย่อยในตลาดหลักทรัพย์แห่งประเทศไทย และมีได้ใช้ข้อมูลภายในเพื่อการประเมินแต่อย่างใด

เนื่องจากผลสำรวจหรือผลการประเมินดังกล่าวเป็นเพียงผลสำรวจหรือผลการประเมิน ณ วันที่ปรากฏในผลสำรวจหรือผลการประเมินเท่านั้น ดังนั้น ผลสำรวจหรือผลการประเมินจึงอาจเปลี่ยนแปลงได้ภายหลังวันดังกล่าว หรือเมื่อข้อมูลที่เกี่ยวข้องมีการเปลี่ยนแปลง ทั้งนี้ บริษัทหลักทรัพย์ [] มิได้ยืนยัน ตรวจสอบ หรือรับรองความถูกต้องครบถ้วนของผลสำรวจหรือผลการประเมินดังกล่าวแต่อย่างใด"

