

# MARKET TALK

## กลยุทธ์การลงทุน



### สภาพแวดล้อม ยังมีน้ำหนักในทางบวก

การประกาศตัวเลขตลาดแรงงานเดือน ก.ย. ของสหรัฐฯ ที่มีอัตราการว่างงาน 4.1% ต่ำกว่าคาด ขณะที่การจ้างงานนอกภาคเกษตรออกมา 254K สูงกว่าคาด เป็นการสะท้อนภาพโอกาสที่จะเกิด RECESSION ลดต่ำลง ส่วนทิศทางอัตราดอกเบี้ยยังอยู่ในแนวโน้มลง โดยช่วงเวลาที่เหลือของปี 2567 คาดลดลงอีก 0.5% ปี 2568 และ 2569 ลดลงปีละ 1% คาดว่าดอกเบี้ยเป็นสภาวะแวดล้อมเชิงบวกบวกต่อภาพตลาดการเงิน ส่วนในบ้านเราการประชุม กนง. รอบ 16 ต.ค. เชื่อว่าจะคงดอกเบี้ยนโยบายไว้ที่ 2.5% แต่โอกาสที่จะปรับลดในรอบ 18 ธ.ค. มีมากขึ้น ทั้งนี้ขึ้นอยู่กับสถานการณ์ที่เศรษฐกิจฟื้นตัวเด่น ซึ่งดีต่อตลาดหุ้นเช่นกัน อย่างไรก็ตามยังต้องระวังความเสี่ยงภูมิรัฐศาสตร์ในพื้นที่ตะวันออกกลางที่ร้อนแรงมากขึ้น และอาจมีผลต่อเงินเฟ้อในระยะต่อไป

ประเมินว่า SET INDEX ยังอยู่ภายใต้สภาพแวดล้อมเชิงบวก ซึ่งน่าจะผลักดันให้ SET INDEX ปรับตัวขึ้นได้ ส่วนวันนี้ประเมินกรอบ 1435 - 1453 จุด หุ่น TOP PICK วันนี้เลือก BJC, CK และ TASCO



7 ตุลาคม 2567

#### Support & resistance

แนวรับ 1,430-1,435 จุด  
แนวต้าน 1,453-1,455 จุด

#### top picks

BJC FV@B 27.80  
CK FV@B 27.00  
TASCO FV@B 19.96

#### Research Division

บริษัทหลักทรัพย์ เอเชีย พลัส

เกิดศักดิ์ ทวีธีระธรรม, CISA

นักวิเคราะห์ปัจจัยพื้นฐานด้านตลาดทุน และทางเทคนิค

เลขทะเบียนนักวิเคราะห์: 004132

ภราดร เตียรณปราโมทย์

นักวิเคราะห์ปัจจัยพื้นฐานด้านหลักทรัพย์

เลขทะเบียนนักวิเคราะห์: 075365

ภวิศ ภัทราพงศ์

นักวิเคราะห์ปัจจัยพื้นฐานด้านหลักทรัพย์

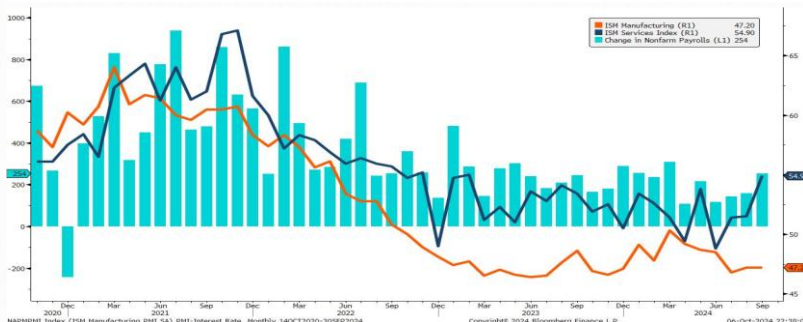
เลขทะเบียนนักวิเคราะห์: 117985

สิริลักษณ์ พันธรงค์

ผู้ช่วยนักวิเคราะห์

### ตลาดแรงงานสหรัฐฯ ก.ย. 67 ยังดูดี

Time	Cur.	Imp.	Event	Actual	Forecast	Previous
Friday, October 4, 2024						
19:30	USD	★ ★ ★	Nonfarm Payrolls (Sep)	254K	147K	159K
19:30	USD	★ ★ ★	Unemployment Rate (Sep)	4.1%	4.2%	4.2%



ที่มา: INVESTING, BLOOMBERG, สายงานวิจัย บล. เอเชีย พลัส

# MARKET TALK

## กลยุทธ์การลงทุน

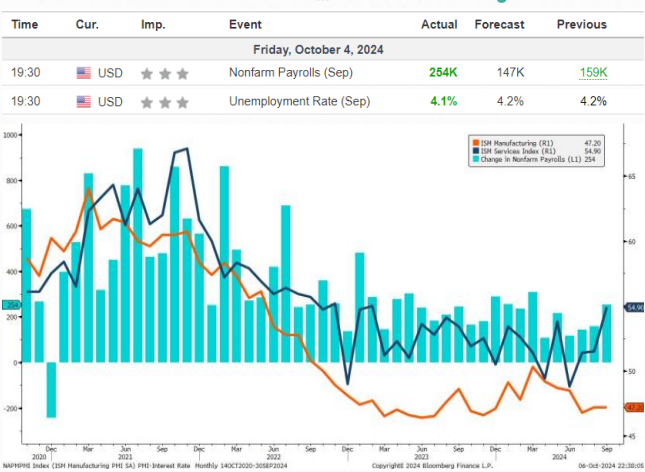
### ปัจจัยแวดล้อมเพิ่มความเชื่อมั่นลงทุน **หุ้นเบ็ดเงินไหลเข้า** **สินทรัพย์เสี่ยง**

ศุกร์ที่ผ่านมามีรายงานตัวเลขแรงงานสหรัฐฯ สำคัญๆ ดังนี้

- การจ้างงานนอกภาคการเกษตรสหรัฐฯ เดือน ก.ย. 67 เพิ่มขึ้น 254,000 ตำแหน่ง สูงกว่าตลาดคาดที่ 254,000 ตำแหน่ง โดยการที่จ้างงานที่สูงขึ้นส่วนใหญ่อยู่ในภาคบริการ สอดคล้องกับ PMI SERVICE ที่มีแนวโน้มสูงขึ้น
- อัตราการว่างงานสหรัฐฯ เดือน ก.ย. 67 ปรับตัวลดลงเหลือ 4.1% ซึ่งต่ำกว่าตลาดคาดที่ 4.2% สะท้อนการมีงานทำในสหรัฐฯ ลดแรงกดดันเรื่องกำลังซื้อชะลอตัว

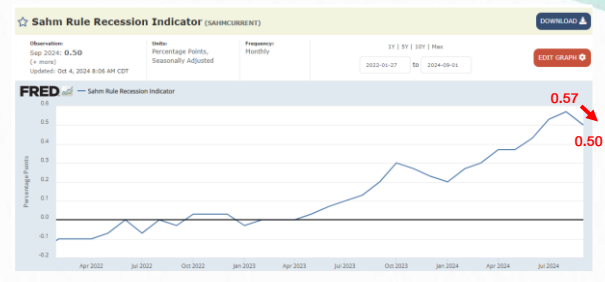
ภาวะดังกล่าวส่งผลให้เครื่องชี้วัดโอกาสการเกิดเศรษฐกิจถดถอยผ่านการพุ่งขึ้นของ UNEMPLOYMENT RATE หรือ SAHM RULE INDICATOR ถอยลงมาเหลือ 0.5 (ในอดีตช่วงเกิด RECESSION ดัชนี SAHM RULE มักจะพุ่งขึ้นตลอด ↗) หนุนความหวังเศรษฐกิจ SOFT LANDING ในสหรัฐฯ

#### ตลาดแรงงานสหรัฐฯ ก.ย. 67 ยิ่งดูดี



ที่มา: INVESTING, BLOOMBERG, สายงานวิจัย บล. เอเชีย พลัส

#### SAHM RULE INDICATOR ถอยลงมาเหลือ 0.5



ที่มา: FRED, สายงานวิจัย บล. เอเชีย พลัส

ตลาดแรงงานสหรัฐฯ ที่ยิ่งดูดี ส่งผลให้ความกลัวเรื่องเศรษฐกิจ RECESSION ลดระดับความกังวลลงมา ทำให้การประชุม FED รอบวันที่ 7 พ.ย. 67 FED WATCH TOOL เก้าหน้าหนักไปที่การลดดอกเบี้ย 0.25% มีความน่าจะเป็นเกือบ 100% (ไม่เห็นโอกาสที่จะลดดอกเบี้ย 0.5% แล้ว) และในการประชุมฯ ครั้งสุดท้ายของปีนี้จะเห็น FED ลดดอกเบี้ยอีกแค่ 0.25% สอดคล้องกับ DOT PLOT ที่ส่งสัญญาณปรับลดดอกเบี้ยอีก 0.50% ก่อนสิ้นปี 67 (2 ครั้ง)

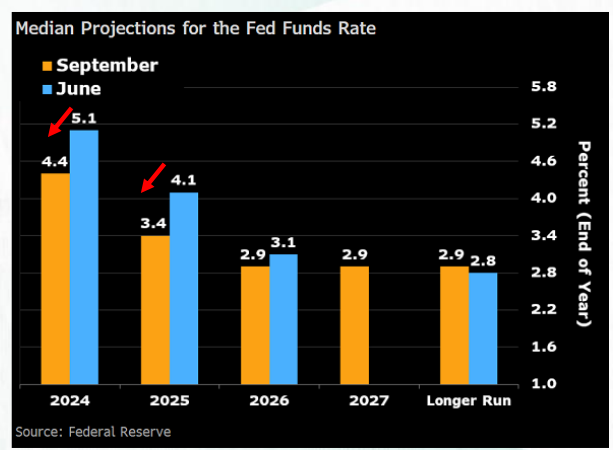
# MARKET TALK

## กลยุทธ์การลงทุน

FED อาจลดดอกเบี้ยในปีอีกแค่ 0.5%

DOT PLOT ส่งสัญญาณปรับลดดอกเบี้ยอีก 0.50% ก่อนสิ้นปี 67

CME FEDWATCH TOOL - CONDITIONAL MEETING PROBABILITIES											
MEETING DATE	225-250	250-275	275-300	300-325	325-350	350-375	375-400	400-425	425-450	450-475	475-500
11/7/2024						0.0%	0.0%	0.0%	0.0%	97.4%	2.6%
12/18/2024	0.0%	0.0%	0.0%	0.0%	0.0%	0.0%	0.0%	17.7%	80.2%	2.1%	0.0%



ที่มา: FED WATCH TOOL, สายงานวิจัย บล. เอเชีย พลัส

ที่มา: BLOOMBERG, สายงานวิจัย บล. เอเชีย พลัส

สรุป ภาพตลาดแรงงานสหรัฐฯ ยังคงดูดีในเดือน ก.ย. 67 ขณะที่อัตราการว่างงานลดลง ทำให้เพิ่มความหวังที่จะเห็น SOFT LANDING แทนที่จะเป็น RECESSION ขณะที่ทิศทางดอกเบี้ยสหรัฐฯ อาจไม่เห็นการปรับลดแรงๆ ช่วยเรียกความเชื่อมั่นกลับมา หนุนเปิดเงินไหลเข้าสินทรัพย์เสี่ยงในช่วงนี้

### จับคู่ดัชนี หนุน FLOW ไหลออกจากประเทศอื่นในเอเชียช่วงสั้น

หลังจากที่รัฐบาลจีนประกาศมาตรการกระตุ้นเศรษฐกิจต่อเนื่อง ตลอดช่วงปลายเดือน ก.ย.67 โดยเน้นใช้นโยบายการเงินผ่อนคลายเป็นพิเศษ เพื่อเพิ่มสภาพคล่องให้กับ ธ.พ. และเร่งแก้ปัญหาภาคอสังหาริมทรัพย์ รวมทั้งใช้นโยบายการคลังแจกเงินให้กับผู้ยากไร้กระตุ้นการบริโภค ประเด็นดังกล่าวเริ่มเห็นผลลัพธ์ที่ชัดเจนขึ้น โดยตัวเลขยอดขายบ้านในจีนเพิ่มขึ้นในช่วงวันหยุดเนื่องในวันชาติจีน และการเข้าชมโครงการ +50%YOY ขณะที่วันอังคารนี้ 8 ต.ค. 2567 เวลา 10.00 น.รัฐบาลจีนจะเปิดเผย PACKAGE กระตุ้นการคลังเพิ่มเติม

ประเด็นดังกล่าวหนุนให้ตลาดหุ้นจีนทั้ง CSI300 และ HANG SENG ปรับตัวขึ้นแรงในช่วงเวลานั้น และกดดันตลาดหุ้นประเทศอื่นในเอเชียช่วงสั้น สังเกตได้จาก 2 มุม ดังนี้

- 1. สัปดาห์แรกเดือน ต.ค. FUND FLOW ต่างชาติชะลอการไหลเข้าตลาดหุ้นในภูมิภาค อาทิ อินเดีย -2.5 พันล้านเหรียญฯ, ไต้หวัน -877 ล้านเหรียญฯ, เกาหลีใต้ -156 ล้านเหรียญฯ, อินโดนีเซีย -114 ล้านเหรียญฯ และไทย -330 ล้านเหรียญฯ (1.1 หมื่นล้านบาท)

สัปดาห์แรกเดือน ต.ค. FUND FLOW ตลาดหุ้นภูมิภาคชะลอ

# MARKET TALK

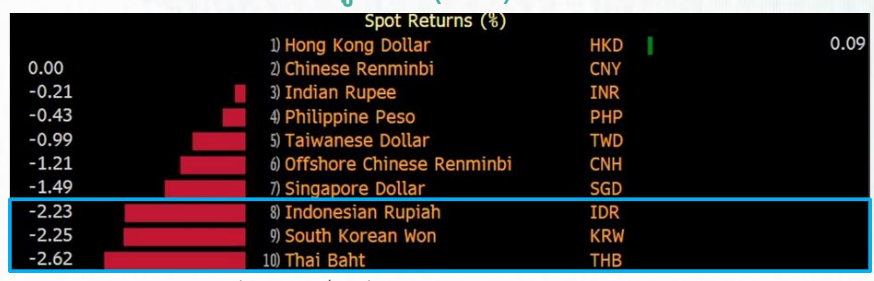
## กลยุทธ์การลงทุน

วันที่	ไต้หวัน	เกาหลีใต้	อินเดีย	อินโดนีเซีย	ฟิลิปปินส์	ไทย
ม.ค.67	1,433	2,254	-3,141	534	80	-870
ก.พ.67	3,390	6,120	483	646	129	82
มี.ค.67	-93	3,816	4,016	506	-46	-1,145
เม.ย. 67	-4,828	1,794	-1,097	-1,141	-412	108
พ.ค.67	2,708	-676	-3,023	-881	-174	-455
มิ.ย.67	1,773	3,821	3,111	-92	-104	-950
ก.ค.67	-11,562	1,240	3,347	411	60	-47
ส.ค. 67	-2,519	-2,078	1,393	1,847	143	-170
ก.ย.67	-2,297	-5,727	5,944	1,418	346	867
ด.ค. 67 (mtd)	-877	-156	-2,469	-114	34	-330
ytd	-12,873	10,406	8,565	3,135	56	-2,911

ที่มา: BLOOMBERG, สายงานวิจัย บล. เอเชีย พลัส

2.ค่าเงินในภูมิภาค (MTD) อ่อนค่าเร็วกว่า DOLLAR INDEX ที่แข็งค่า โดย DOLLAR INDEX แข็งค่า 1.7%MTD แต่ค่าเงินในภูมิภาคอ่อนค่าเร็วกว่า อาทิ อินโดฯ 2.23%, เกาหลีใต้ 2.25%, ไทย 2.62% ขณะที่ค่าเงิน HONG KONG แข็งค่า 0.09%MTD

### ค่าเงินในภูมิภาค (MTD) อ่อนค่าเร็ว



ที่มา: BLOOMBERG, สายงานวิจัย บล. เอเชีย พลัส

อย่างไรก็ตามวันนี้กองทุนรวมวายุภักษ์ หนึ่ง (VAYU1) จะทำการเข้าซื้อขายในตลาดหลักทรัพย์ฯ ซึ่งฝ่ายวิจัยฯ คาดว่าจะเป็นตัวที่สามารถเพิ่มปริมาณการซื้อขายต่อวันของตลาดฯ ได้เป็นอย่างดี เวกเช่นเดียวกับตอนที่ OR เข้าตลาดฯ เมื่อเดือน ก.พ.21 หลังจากนั้นตัวเลขบัญชีลูกค้าที่ซื้อขายรายเดือนก็พุ่งตัวสูงขึ้นสู่ระดับ 7-8 แสนบัญชี ซึ่งช่วง ม.ค.21 หรือก่อนหน้านั้น ตัวเลขดังกล่าวยังอยู่ระดับ 3-5 แสนบัญชี เท่านั้น

*สรุป เศรษฐกิจจีนดูดีขึ้นหลังรัฐบาลออกมาตรการกระตุ้นมากมาย หนุน FLOW ไหลออกจากประเทศอื่นในเอเชียช่วงสั้น สังเกตได้จาก FUND FLOW ต่างชาติ และค่าเงินของแต่ละประเทศ อย่างไรก็ตามวันนี้กองทุนรวมวายุภักษ์ หนึ่ง (VAYU1) จะทำการเข้าซื้อขายในตลาดหลักทรัพย์ฯ คาดเป็นตัวพยุ่งให้ SET ไม่ผันผวนมากนัก โดยวงรอบการเคลื่อนไหววันนี้ 1435-1453 จุด*

**4 มิติ สะท้อนนักลงทุนเชื่อมั่นตลาดหุ้นไทยช่วง 2H67 มากขึ้น**

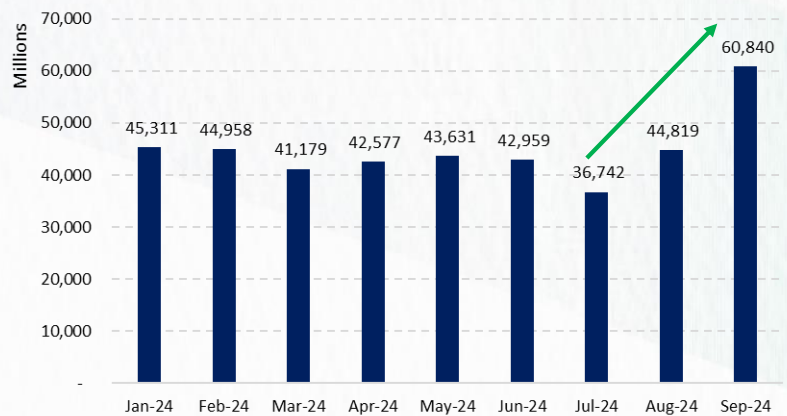
# MARKET TALK

## กลยุทธ์การลงทุน

ฝ่ายวิจัยฯ เห็นปัจจัยต่างๆ สะท้อนถึงนักลงทุนมีความเชื่อมั่นในตลาดหุ้นไทยเพิ่มขึ้น ในหลากหลายมิติ ดังนี้

- มูลค่าซื้อขายหุ้นไทยเพิ่มขึ้นต่อเนื่อง โดยเดือน ก.ย. ที่ 6.08 หมื่นล้านบาทต่อวัน และเพิ่มขึ้นมา 66% จากเดือน ก.ค. ที่ 3.67 หมื่นล้านบาทต่อวัน ปกติเวลามูลค่าซื้อขายราวกี่สูงเกิน 5 หมื่นล้านบาท หรือคิดเป็น TURNOVER > 70% ต่อปี มักจะช่วยหนุนให้ SET INDEX มีโอกาสปรับตัวขึ้นต่อได้

มูลค่าซื้อขายเฉลี่ยหุ้นไทย (รายเดือน)



ที่มา: SET, สายงานวิจัย บล. เอเซีย พลัส

- มาตรการดูแลจากทางตลาดหลักทรัพย์ที่เข้มงวดยิ่งขึ้น โดยตลอดช่วง 2H67 ตลาดหลักทรัพย์ฯ เร่งออกมาตรการกำกับดูแล ยกระดับความเชื่อมั่นนักลงทุน อาทิ UPTICK RULE, ผู้ลงทุน HFT ขึ้นทะเบียน, เพิ่ม MINIMUM RESTING TIME ป้องกันการเข้าใจปริมาณการซื้อขายผิดไป หนุนให้ปริมาณสัดส่วนการ SHORT SELL ในช่วง 2H67 ลดลงเหลือ 4.14% ต่อวัน ลดลงจากช่วง 1H67 ที่สูงถึง 11.4% ต่อวัน

### 2H67 มาตรการดูแลตลาดหลักทรัพย์เข้มงวดยิ่งขึ้น

#### 4 มาตรการ ยกระดับความเชื่อมั่นผู้ลงทุน

เริ่ม 1 ก.ค. 67

- มาตรการกำกับดูแลการขายชอร์ต**  
1) ปรับปรุงกฎเกณฑ์ของหุ้นในกลุ่ม non-SET100 ที่ขายชอร์ตได้ (ปรับจากเดิม 24 บ. เป็น 67)  
• Market Capitalization > 7,500 ล้านบาท  
• ปริมาณการซื้อขายรายเดือนต่อหุ้น (Monthly Turnover) เฉลี่ย 12 เดือน > 2%
- 1) มาตรการกำกับดูแลการซื้อขายครั้งถัดไป (Uptick)**

- มาตรการกำกับดูแลโปรแกรมเทรด**  
3) ขึ้นทะเบียนผู้ลงทุนที่ส่งคำสั่งซื้อขายด้วยความเร็วสูง (HFT) ก่อนเทรด

- มาตรการกำกับดูแลคำสั่งซื้อขายที่ไม่เหมาะสม**  
4) ปิดขายข้อมูลผู้ลงทุนที่ส่งคำสั่งซื้อขายไม่เหมาะสมกับกฎเกณฑ์การเทรด

www.set.or.th

#### 3 มาตรการยกระดับการกำกับดูแล และเพิ่มความเชื่อมั่นผู้ลงทุน

เริ่ม 2 ก.ย. 67 เป็นต้นไป

- 1) เพิ่มความเข้มงวดมาตรการกำกับซื้อขายหลักทรัพย์ระดับ 2 ขึ้นไป โดยยึดวิธีซื้อขายในกลาวย่อย 'Auction' แทนการจับซื้อขายอัตโนมัติ (ในกรณี DW, SSF)**
- 2) กำหนดกรอบราคา Dynamic Price Band ที่ ±10% จากช่วงซื้อขายล่าสุด เพิ่มจาก Ceiling & Floor ในปัจจุบัน เพื่อลดความผันผวนของราคาหลักทรัพย์ (ในกรณีสินค้าเงินอิงกับหุ้น เช่น Osd Lot, F, W, DW, SSF สามารถซื้อขายได้ตามปกติ)**
- 3) กำหนด Minimum Resting Time โดยคำสั่งซื้อขายต้องคงอยู่ในระบบอย่างน้อย 250 มิลลิวินาที จึงมีให้หรือยกเลิกได้ เพื่อป้องกันความเข้าใจผิดเกี่ยวกับปริมาณการซื้อขาย**

ทั้ง 3 มาตรการไม่มีต้นทุนกับค่าใน TFEEX

www.set.or.th

ที่มา: SET, สายงานวิจัย บล. เอเซีย พลัส

# MARKET TALK

## กลยุทธ์การลงทุน

- ความเชื่อมั่นทางการเมืองเพิ่มขึ้น สะท้อนจาก NIDA POLL ที่ช่วง 3Q67 คะแนนความนิยม นายก อังอิง เพิ่มขึ้นเป็น 31.35% (จาก 4.85% ในช่วงไตรมาสที่ 2)

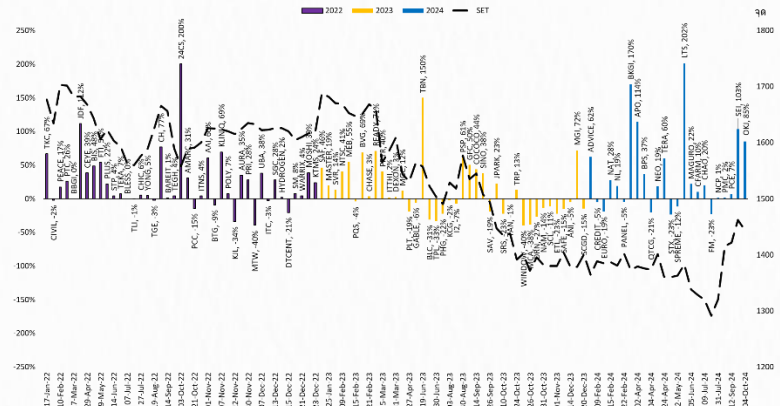
### ความเชื่อมั่นนายกฯ เพิ่มขึ้น



ที่มา: NIDA POLL

- หุ้น IPO เริ่มกลับเข้ามา และซื้อขายวันแรกบวกได้เด่น ช่วงไตรมาส 4 ปีที่แล้ว นักลงทุนขาดความเชื่อมั่นในตลาดหุ้น และหุ้น IPO หลายๆ บริษัทซื้อขายวันแรกติดลบ กลับมาที่ปัจจุบันเริ่มเห็นหุ้น IPO ทอยกลับเข้ามาในตลาด และยังให้ผลตอบแทนซื้อขายวันแรกเด่น อาทิ SEI +103%, OKJ +85%

### ผลตอบแทนหุ้น IPO 1 วันจากราคา IPO เทียบ SET



ที่มา: SET, สายงานวิจัย บล. เอเซีย พลัส

สรุป ทั้งหมดทั้งมวลที่กล่าวมาสะท้อนให้เห็นว่า นักลงทุนมีความเชื่อมั่นในตลาดหุ้นไทยช่วง 2H67 รวมถึงเศรษฐกิจไทยมากขึ้น ถือเป็นประเด็นบวกแรกที่เปิดออกต้อนรับการกลับมาของตลาดและทางอ้อมที่ดีจากนักลงทุนต่างชาติ

## ANTI-CORRUPTION PROGRESS INDICATOR

### คำอธิบายผลการประเมินแต่ละระดับ

ระดับที่ 1 มีนโยบาย (Committed)

มีคำมั่นหรือมติคณะกรรมการในเรื่องการดำเนินธุรกิจที่จะไม่มีส่วนเกี่ยวข้องกับการทุจริตและการดูแลให้บริษัทปฏิบัติตามกฎหมายที่เกี่ยวข้อง

ระดับที่ 2 ประกาศเจตนารมณ์ (Declared)

มีการประกาศเจตนารมณ์เข้าเป็นแนวร่วมปฏิบัติของภาคเอกชนไทยในการต่อต้านการทุจริต (CAC) หรือโครงการต่อต้านทุจริตที่กำหนดให้องค์กรต้องมีกระบวนการในตนเองเดียวกัน

ระดับที่ 3 มีมาตรการป้องกัน (Established)

มีมาตรการป้องกัน การประเมินความเสี่ยง การสื่อสารและฝึกอบรมแก่พนักงาน รวมทั้งการดูแลให้มีการดำเนินการและการทบทวนความเหมาะสมของมาตรการอย่างสม่ำเสมอ

ระดับที่ 4 ได้รับการรับรอง (Certified)

มีการสอบทานจากคณะกรรมการตรวจสอบหรือผู้สอบบัญชีที่สำนักงาน ก.ล.ต. ให้ความเห็นชอบ และได้รับการรับรองหรือผ่านการตรวจสอบเพื่อให้ความเชื่อมั่นอย่างเป็นทางการจากหน่วยงานภายนอก (เช่น CAC)

ระดับที่ 5 ขยายผลสู่ผู้ที่เกี่ยวข้อง (Extended)

มีการขยายผลการดำเนินนโยบายต่อต้านการทุจริตสู่ผู้ที่เกี่ยวข้องในห่วงโซ่อุปทาน และการเปิดเผยข้อมูลเกี่ยวกับกรณีทุจริตที่เกิดขึ้น

เปิดเผยบ้างแต่ไม่มั่นนโยบายที่ชัดเจน


ไม่เปิดเผยหรือไม่มั่นนโยบาย

### CG SCORE: การจัดอันดับบรรษัทภิบาล

#### คำอธิบายผลการประเมินแต่ละระดับ

ระดับคะแนน 5 (90-100) : ดีเลิศ 

ระดับคะแนน 4 (80-89) : ดีมาก 

ระดับคะแนน 3 (70-79) : ดี 

NR. : ไม่ปรากฏชื่อในรายงาน CGR

"Disclaimer: การเปิดเผย (ก) ผลสำรวจในเรื่องการกำกับดูแลกิจการ (Corporate Governance Report) ที่จัดทำโดยสมาคมส่งเสริมสถาบันกรรมการบริษัทไทย (IOD) และ (ข) ผลการประเมินดัชนีชี้วัดความคืบหน้าการป้องกันการมีส่วนเกี่ยวข้องกับการทุจริตคอร์รัปชัน (Anti-Corruption Progress Indicators) ที่จัดทำโดยสถาบันที่เกี่ยวข้อง ซึ่งมีการเปิดเผยโดยสำนักงานคณะกรรมการกำกับหลักทรัพย์และตลาดหลักทรัพย์นี้ เป็นการสำรวจและประเมินโดยสมาคมหรือสถาบันที่เกี่ยวข้องจากข้อมูลที่ได้รับจากบริษัทจดทะเบียนตามที่บริษัทจดทะเบียนได้ระบุใน (ก) แบบแสดงข้อมูลตามหลักเกณฑ์ Corporate Governance Report of Thai Listed Companies (CGR) ประจำปี และ (ข) แบบแสดงข้อมูลเพื่อการประเมิน Anti-Corruption ซึ่งได้อ้างอิงข้อมูลมาจากแบบแสดงรายการข้อมูลประจำปี (แบบ 56-1) รายงานประจำปี (แบบ 56-2) หรือในเอกสารและหรือรายงานอื่นที่เกี่ยวข้องของบริษัทจดทะเบียนนั้น แล้วแต่กรณี โดยเป็นการสำรวจและประเมินจากข้อมูลของบริษัทจดทะเบียนที่มีการเปิดเผยต่อสาธารณะ และเป็นข้อมูลที่ผู้ลงทุนทั่วไปสามารถเข้าถึงได้ และเป็นการดำเนินการตามนโยบายของสำนักงานคณะกรรมการกำกับหลักทรัพย์และตลาดหลักทรัพย์

ทั้งนี้ ผลการสำรวจหรือผลการประเมินดังกล่าวเป็นการนำเสนอในมุมมองของ IOD หรือสถาบันที่เกี่ยวข้องซึ่งเป็นคนกลางนอก โดยมีได้เป็นการประเมินการปฏิบัติตามของบริษัทย่อยในตลาดหลักทรัพย์แห่งประเทศไทย และมีได้ใช้ข้อมูลภายในเพื่อการประเมินแต่อย่างใด

เนื่องจากผลสำรวจหรือผลการประเมินดังกล่าวเป็นเพียงผลสำรวจหรือผลการประเมิน ณ วันที่ปรากฏในผลสำรวจหรือผลการประเมินเท่านั้น ดังนั้น ผลสำรวจหรือผลการประเมินจึงอาจเปลี่ยนแปลงได้ภายหลังวันดังกล่าว หรือเมื่อข้อมูลที่เกี่ยวข้องมีการเปลี่ยนแปลง ทั้งนี้ บริษัทหลักทรัพย์ [ ] มิได้ยืนยัน ตรวจสอบ หรือรับรองความถูกต้องครบถ้วนของผลสำรวจหรือผลการประเมินดังกล่าวแต่อย่างใด"

## CORPORATE GOVERNANCE

## ANTI-CORRUPTION PROGRESS INDICATOR

▲▲▲▲▲

AAV CMBT INTUCH PG SNNP TSC LIT  
 ACE CIVIL IRC P JW SNP TSST MOONG  
 ACG CK IRPC PLANK SO TSTH NCL  
 ADVANC CKP ITC PLAT SPALI TTA NDR  
 AE CM ITEL PLUS SPC TTB PDG  
 AEONTS CNT IVL PM SPCG TTCL PEER  
 AGE COM7 JAS POLY SPI TTW PHOL  
 AH CPALL JTS PORT SPRC TVH PIMO  
 AHC CPAXT KBANK PPP SSC TVO PPS  
 AIT CPF KCE PR9 SFS TWPC PTC  
 AJ CPI KEX PRG SSSC UAC SECURE  
 AKR CPL KKP PRM STA UBC SELIC  
 ALLA CPN KSL PRTR STEC UP SENX  
 ALT CPW KTB PSH STGT UPF SFT  
 AMARIN CRC KTC PSL STI UPOIC SGF  
 AMATA CSC LALIN PT SUC UV SICT  
 AMATAV CSS LANNA PTT SUN YGI SR  
 ANAN CV LH PTTPE SUSCO VIBHA STC  
 AOT DCC LHFG PTTGC SUTHA VIH TACC  
 AP DDD LOXLEY Q-CON SVI WACOAL THANA  
 APCO DELTA LPN QH SVT WGE TM  
 APCS DEMCO LRH QTC SYMC WHA TMC  
 ASEFA DMT LST RATCH SYNEX WHAUP TNDT  
 ASK DOHOME M RBF SYNTEC WICE TPS  
 ASP DRT MAJOR RPH TAE XPG TOR  
 ASW DUSIT MALEE RS TCAP ZEN TRT  
 AWC EA MATCH RT TCMC AMB TRV  
 AYUD EASTW MBK S TEAMG ADB TURTLE  
 B ECL MC S&J TEGH ADD TVDH  
 BA EE M-CHAI SA TFG AF TVT  
 BAFS EGCO MCOT SABINA TFMAMA AIRA UBIS  
 BAM EPG MEGA SAK TGE AKP UKEM  
 BANPU ERW MFC SAMART TGH AMA VCOM  
 BAY ETC MFEC SAMTEL THANI ARIP VL  
 BBSI FE MINT SAPPE THCOM ARROW WINMED  
 BBL FN MONO SAT THP ATP30 WINNER  
 BCH FPT MSC SBNEXT THRE AUCT YUASA  
 BCP FSX MST SC THREL BBIK  
 BCPG GBX MTC SCB TIDLOR BC  
 BDMS GC MTI SCC TIPH BOL  
 BEC GENCO NC SCCC TISCO BTC  
 BEM GFPT NCH SCG TK BTW  
 BEYOND GGC NER SCGP TKN CHEWA  
 BGC GLAND NKI SCM TKS CHEWA  
 BGRIM GLOBAL NOBLE SDC TKT COLOR  
 BH GPSC NRF SEAFOO TLI CRD  
 BIZ GRAMMY NTV SEAOL TMD ECF  
 BJC GULF NVD SENA TMT ETE  
 BJCHI GUNKUL NWR SGC TNITY FLOYD  
 BKIH HANA NYT SGP TNL FPI  
 BLA HENG OCC SHR TNR FVC  
 BPP HMPRO ONEE SIRI TOA GCAP  
 BRI HTC OR SIS TOG HARN  
 BRR ICC ORI SITHAI TOP HPT VL  
 BTS ICHI RSP SJWD TPBI MH  
 BWG ICN PAP SKR TPSC IND  
 CBG III PATO SM TPIPL IP  
 CENTEL ILINK PB SMPK TPMP KTMS  
 CFRESH ILM PCSGH SMT TOM KLUMWEL  
 CHASE INET PDJ SNC TRUE KUN

▲▲▲▲

2S SKN  
 AAI SORKON  
 AIE SSP  
 ALUCON SST  
 AMR STANLY  
 APURE SUPER  
 ASIA SVOA  
 ASIAN TCC  
 ASIMAR TEKA  
 AURA TFM  
 BR TPOLY  
 BSBM TRU  
 BSRC TRUBB  
 BTG TSE  
 CEN VRANDA  
 CGH WAVE  
 CH WFX  
 CI WIK  
 CMC WIN  
 CSP WP  
 EKH AS  
 ESTAR ARIN  
 EVER ASN  
 INGRS BSM  
 FORTH CHIC  
 FTI CIG  
 GEL COMAN  
 GPI DOD  
 HUMAN DPAIN  
 IFS DV8  
 INSET EFORL  
 IT FSMART  
 J HEALTH  
 JDF JCHK  
 JMART JUBILE  
 KCAR K  
 KGI KK  
 KIAT KWIM  
 KISS LDC  
 KWC MVP  
 KVIS LEO  
 LHK NTSC  
 METCO PACO  
 MICRO PRI  
 MK PROEN  
 NCAP PROS  
 NOVA PROUD  
 PIN PSTC  
 POS SALEE  
 PREB SANKO  
 PRIME SONIC  
 PTECH SPVI  
 PYLON STP  
 RCL SWC  
 ROCTEC TMILL  
 SAMCO SMD  
 SCJ TNP  
 SCN TPLAS  
 SE XO  
 SE-ED  
 SFLEX  
 SINGER

▲▲▲

AMANAH SMIT UBA  
 AMC SOLAR UMS  
 ASAP STECH WARRIX  
 BCT STPI YONG  
 BIG TC ZGA  
 BIOTEC TEAM  
 CCET TFI  
 CHARAN TKC  
 CHAYO TPA  
 CHOTI TPAC  
 CITY TRITN  
 OMAN UMI  
 OMR UTP  
 CRANE VARO  
 CMT VPO  
 DTCENT W  
 EASON WORK  
 FNS WPH  
 FTE 24CS  
 GFT AMARC  
 GUS APP  
 GYT B&B  
 HTECH BLESS  
 INGRS BSM  
 FTI CIG  
 JCK CAZ  
 JMT DHOUSE  
 JR GTB  
 KBS GTV  
 LEE HL  
 LEE IIG  
 MENA IRCP  
 MJD ITNS  
 MOSHI JSP  
 NATION KGEN  
 NNCL KUL  
 NSL MASTER  
 NV MBAX  
 OGC MEB  
 PAF META  
 PCC MGT  
 PEACE MITSIB  
 PK MUD  
 PL NPK  
 PLE PLANET  
 PMTA PPM  
 PRAKIT PRAPAT  
 PRECHA PSG  
 PRIN READY  
 RABBIT RWI  
 RJH SAAM  
 RSP SAF  
 S11 SMART  
 SAMCO SMD  
 SAWAD SPA  
 SCAP SVR  
 SCP TIGER  
 SIAM TITLE  
 SKE TMI  
 SKY TNH

CERTIFIED

2S CPF JKN PK SNP TU  
 AAI CPI JR PL SORKON TVDH  
 ADVANC CPL JTS PLANB SPACK TWO  
 AE CPN KASET PLANET SPALI TWPC  
 AF CPW KBANK PLAT SPC UBE  
 AH CRC KBS PM SPI UBIS  
 AI CSC KCAR PPP SPRC UEC  
 AIE DCC KCCAMC PPPM SRICHA UKEM  
 AIRA DELTA KCE PPS SSF UOBKH  
 AJ DEMCO KGEN PR9 SSP UV  
 AKP DIMET KGI PREB SSSC VCOM  
 AMA DOHOME KKP PRG SST VGI  
 AMANAH DRT KSL PRINC STA VIH  
 AMATA DUSIT KTB PRM STGT WACOAL  
 AMATAV EA KTC PROS STOWER WHA  
 AP EASTW L&E PSH SUSCO WHAUP  
 APCS ECF LANNA PSL SVI WICE  
 AS EGCO LHFG PSTC SYMC WKIK  
 ASIAN EP LHK PT SYNTEC XO  
 ASK EPG LPN PTECH TAE YUASA  
 ASP ERW LRH PTG TAKUNI ZEN  
 AWC ESTAR M PTT TASC0 ZIGA  
 AYUD ETC MAJOR PTTPEP TCAP  
 B ETE MALEE PTTGC TCMC  
 BAFS FNS MATCH PYLON TFG  
 BAM FPI MBAX Q-CON TFI  
 BANPU FPT MBK QH TFMAMA  
 BAY FSMART MC QLT TGE  
 BBI GTE MCOT QLT TGH  
 BBL GBX META RABBIT THANI  
 BCH GC MFC RATCH THCOM  
 BCP GCAP MFEC RML THIP  
 BCPG GEL MILL RS THRE  
 BE8 GFPT MINT RWI THREL  
 BEC GGC MONO S&J TIDLOR  
 BEYOND GJS MOONG SAAM TPCCO  
 BGC GPI MSC SABINA TISCO  
 BGRIM GPSC MST SAK TKS  
 BKI GSTEEL MTC SAPPE TKT  
 BLA GULF MTI SAT TMD  
 BPP GUNKUL NATION SC TMLL  
 BRR HANA NCAP SCC TMT  
 BSBM HARN NEP SCCC TNITY  
 PL HENG NKI SCG TNL  
 BTS HMPRO NOBLE SCGP TNP  
 BWG HTC NRF SCM TNR  
 CEN ICC NWR SCN TOP  
 CENTEL ICHI OCC SEAOL TOG  
 CFRESH IFS OGC SE-ED TOPP  
 CGH III OR SELIC TPA  
 CHEWA ILINK ORI SENA TPCS  
 CHOTI ILM PAP SGC TRT  
 CHOW INET PATO SGP TRU  
 CIG INOX PB SIRI TSC  
 CMBT INSURE PCSGH SITHAI TSJ  
 CM INTUCH PDG SKR TSTE  
 CMC IRPC PDJ SMIT TSTH  
 COM7 ITEL PG SMK TTA  
 CPALL IVL PHOL SMPC TTB  
 CPAXT JAS PIMO SNC TTCL

DECLARED

ACE  
 ADB  
 ALT  
 AMC  
 ASW  
 BLAND  
 BTG  
 BYD  
 CAZ  
 CBG  
 CV  
 DEXON  
 DMT  
 EKH  
 FSX  
 GLOBAL  
 GREEN  
 ICN  
 IHL  
 ITC  
 J  
 JMART  
 JMT  
 LEO  
 LH  
 MENA  
 MITSIB  
 MODERN  
 NER  
 NEX  
 OSP  
 PEER  
 PLUS  
 POLY  
 POS  
 PRIME  
 PROEN  
 PRTR  
 RBF  
 RT  
 SA  
 SANKO  
 SCB  
 SENX  
 SFLEX  
 SIS  
 SKE  
 SM  
 SVOA  
 TBN  
 TEGH  
 TIPH  
 TKN  
 TPAC  
 TPLAS  
 TOM  
 TRUE  
 W  
 WPH  
 XPG

ที่มา: Setsmart, กสท.

\* บริษัทหรือกรรมการหรือผู้บริหารของบริษัทที่มีว่าดำเนินการกำกับดูแลกิจการ เช่น การกระทำผิดเกี่ยวกับหลักจริยธรรม การทุจริต คอร์รัปชัน เป็นต้น ซึ่งการใช้ข้อมูล CGR ควรตระหนักถึงข้อจำกัดกล่าวประกอบด้วย