

MARKET TALK

กลยุทธ์การลงทุน



ค่อยๆ ดีขึ้นตามลำดับ

ประเมินว่าเหตุปัจจัยที่ทำให้ FUND FLOW ไหลออกต่อเนื่องในช่วง 11 วันทำการที่ผ่านมาจะกำลังเข้าใกล้จุดอึดตัว เริ่มจากมุมมองทิศทาง การปรับลดดอกเบี้ยของ FED ในการประชุม 7 พ.ย.67 ล่าสุด FED MINIUTE ก็ส่งสัญญาณชัดเจนว่าน่าจะปรับลดในอัตรา 0.25% ตามปกติ (ก่อนหน้าที่คาดลง 0.5%) ซึ่งช่วงการเปลี่ยนมุมมองดังกล่าว DOLLAR INDEX ได้แข็งค่าขึ้นจากบริเวณ 100 มาสู่ปัจจุบันที่ 102.88 คิดว่าน่าจะดูดซับความคาดหวังดังกล่าวไปแล้ว จึงเป็นไปได้ที่ FUND FLOW จะหยุดไหลออกจากบ้านเราหรืออาจเริ่มกลับมา อีกเรื่องหนึ่งคือตลาดหุ้นจีน การที่ราคาหุ้นปรับขึ้นไปแรงก่อนหน้านี้ ขณะที่ทางการไม่ได้มีมาตรการกระตุ้นเศรษฐกิจเพิ่มเติม จึงเป็นไปได้ว่า FUND FLOW อาจถูกเกลี่ยไปที่ตลาดอื่นรวมถึงเรา ภาพรวมเชื่อว่า SET INDEX น่าจะดีขึ้นตามลำดับ

ประเมินจากปัจจัยแวดล้อมทางพื้นฐานเชื่อว่า SET INDEX น่าจะกำลังผ่านช่วงการพักฐาน และค่อยๆ ดีขึ้นตามลำดับ วันนี้คาดกรอบ 1450 – 1467 จุด หุ่น TOP PICK เลือก BDMS, CPALL และ ERW

🕒 10 ตุลาคม 2567

Support & resistance

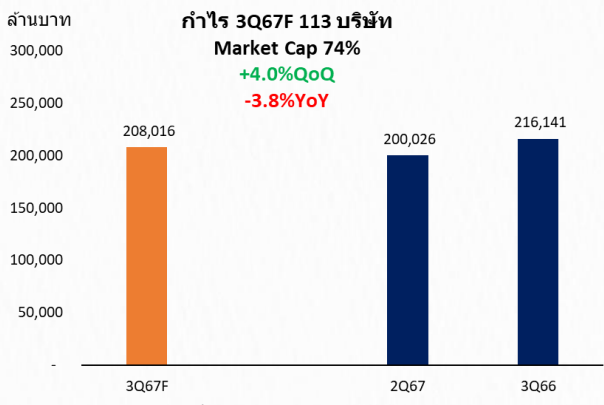
แนวรับ	1,448-1,450 จุด
แนวต้าน	1,467-1,470 จุด

top picks

BDMS	FV@B 33.00
CPALL	FV@B 91.00
ERW	FV@B 4.90

Research Division
บริษัทหลักทรัพย์ เอเชีย พลัส

คาดการณ์กำไร 3Q67 จาก BLOOMBERG CONSENSUS



ที่มา: BLOOMBERG, สายงานวิจัย บล. เอเชีย พลัส (ณ 9 ต.ค. 67)

ภราดร เตียรณปราโมทย์
นักวิเคราะห์ปัจจัยพื้นฐานด้านหลักทรัพย์
เลขทะเบียนนักวิเคราะห์: 075365

ภวัต ภัทรภาพค์
นักวิเคราะห์ปัจจัยพื้นฐานด้านหลักทรัพย์
เลขทะเบียนนักวิเคราะห์: 117985

สิริลักษณ์ พันธรงค์
ผู้ช่วยนักวิเคราะห์

MARKET TALK

กลยุทธ์การลงทุน

ทิศทางดอกเบี้ยปรับสมดุล หนุนเปิดเงินไหลเข้าสินทรัพย์เสี่ยง

วานนี้ ตลาดหุ้นสหรัฐฯ ปรับตัวขึ้นราว 0.3% - 1% โดยดัชนี DOW JONES ใกล้เคียงกลับไปทำ ALL TIME HIGH อีกครั้ง สะท้อนเปิดเงินไหลเข้าสินทรัพย์เสี่ยง จากแรงหนุนทิศทางดอกเบี้ยขาลง ท่ามกลางเงินเฟ้อมีแนวโน้มชะลอลงสู่กรอบเป้าหมาย 2% บวกกับเศรษฐกิจสหรัฐฯ ยังดีดี และตลาดแรงงานไม่ได้อ่อนแอลงอย่างรวดเร็ว

ผลตอบแทนสินทรัพย์ต่างๆ วานนี้

	Last	%Chg	%MTD	%YTD
America				
NASDAQ	18,291.62	0.60%	0.56%	21.85%
S&P	5,792.04	0.71%	0.51%	21.43%
Russel	2,200.59	0.26%	-1.32%	8.56%
DJIA	42,512.00	1.03%	0.43%	12.80%
Europe				
FTSE 100	8,243.74	0.65%	0.08%	6.60%
DAX	19,254.93	0.99%	-0.36%	14.94%
Euro Stoxx 50	4,982.57	0.68%	-0.36%	10.20%
CAC 40	7,560.09	0.52%	-0.99%	0.22%
ASIA				
Philippines	7,424.52	-1.50%	2.09%	15.11%
Indonesia	7,501.29	-0.74%	-0.35%	13.14%
Australia	8,211.40	0.29%	-0.71%	8.18%
Japan	39,277.96	0.87%	3.58%	17.37%
Malaysia	1,634.91	-0.04%	-0.85%	12.39%
Korea	2,594.36	-0.61%	0.04%	-2.29%
China	3,258.86	-6.62%	-2.33%	-9.54%
Hong Kong	20,637.24	-1.38%	-2.35%	21.06%
Thailand	1,456.97	0.29%	0.56%	2.90%
BOND (US)				
Dollar Index	102.93	0.37%	2.13%	1.57%
EURO/USD	1.09	0.01%	-1.75%	-0.90%
USD/THB	33.48	0.16%	-3.90%	1.97%
Gold Spot	2,608.87	0.04%	-0.98%	26.46%
*ค่าลบ หมายถึงค่าเงินลบค่า				
BOND (US)				
2 Year	4.02	1.60%	10.45%	5.37%
5 Year	3.92	1.84%	10.07%	1.81%
10 Year	4.07	1.51%	7.72%	4.99%
BOND (TH)				
1 Year TH	2.26	-0.04%	-0.18%	-4.46%
10 Year TH	2.55	-0.66%	2.74%	-5.18%

ที่มา: BLOOMBERG, สายงานวิจัย บล. เอเชีย พลัส

ขณะที่รายงาน FOMC FED MINUTE เผยว่าเจ้าหน้าที่ FED หลายรายสนับสนุนการลดดอกเบี้ยแค่ 0.25% ในการประชุมรอบ 19 ก.ย. ที่ผ่านมา เนื่องจากยังมีความกังวลเรื่องเงินเฟ้อและภาพเศรษฐกิจยังเติบโตได้ ทำให้ระงับคิดไป อาจเห็นการปรับลดดอกเบี้ยแบบค่อยเป็นค่อยไปแทน

โดย DOT PLOT ประเมินดอกเบี้ยสหรัฐฯ ปลายปี 2567 จะอยู่ที่ 4.5% ซึ่งสอดคล้องกับผลสำรวจของ FED WATCH TOOL ที่คาดว่า FED จะลดดอกเบี้ยอีกครั้งละ 0.25% ในการประชุมอีก 2 รอบที่เหลือของปีนี้ (เดิมคาดลดดอกเบี้ย -0.5% ใน พ.ย. และ -0.25% ใน ธ.ค.) สะท้อนการลดดอกเบี้ยที่ไม่รุนแรง มีมุมมองเป็นไปในทิศทางเดียวกันมากขึ้น หนุน DOLLAR ชะลอการแข็งค่า ขณะที่ BOND YIELD พลิกติดตัว

เจ้าหน้าที่ FED หลายรายสนับสนุนให้ปรับลดดอกเบี้ยแบบค่อยเป็นค่อยไปหลังจากนี้

ตลาดคาดว่า FED จะลดดอกเบี้ยอีกครั้งละ 0.25% ในการประชุมที่เหลือของปีนี้

Fed official	Comment
Mary Daly, San Francisco	"I think that two more cuts this year, or one more cut this year, really spans the range of what is likely in my mind." -- Oct. 9
Lorie Logan, Dallas	"Following last month's half-percentage-point cut in the fed funds rate, a more gradual path back to a normal policy stance will likely be appropriate from here." -- Oct. 9
Susan Collins, Boston	"I saw an initial 50-basis-point rate reduction as prudent in this context, recognizing that monetary policy remains in restrictive territory." -- Oct. 9
John Williams, New York	"I think monetary policy is well positioned for the outlook, and if you look at the SEP projections that capture the totality of the views, it's a very good base case." -- Oct. 7
Alberto Musalem, St. Louis	"I believe that further gradual reductions in the policy rate will likely be appropriate over time." -- Oct. 7
Neel Kashkari, Minneapolis	"As we go forward, I expect, on balance, we will probably take smaller steps unless the data changes materially." -- Sept. 23

Source: Quotes compiled by Bloomberg

MEETING DATE	CME FEDWATCH TOOL - CONDITIONAL MEETING PROBABILITIES									
	250-275	275-300	300-325	325-350	350-375	375-400	400-425	425-450	450-475	475-500
11/7/2024					0.0%	0.0%	0.0%	0.0%	80.3%	19.7%
12/18/2024	0.0%	0.0%	0.0%	0.0%	0.0%	0.0%	1.5%	79.1%	19.4%	0.0%

ที่มา: BLOOMBERG, สายงานวิจัย บล. เอเชีย พลัส

ที่มา: FED WATCH TOOL

MARKET TALK

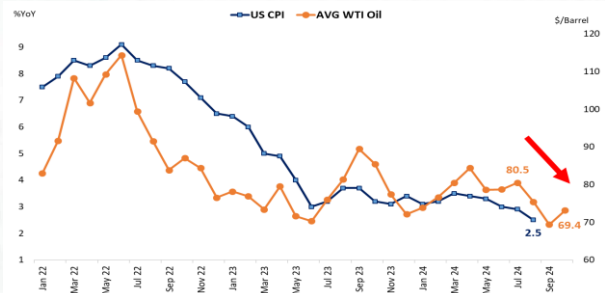
กลยุทธ์การลงทุน

ส่วนคินนี้รอดติดตามตัวเลขเงินเฟ้อเดือน ก.ย.67 โดย CONSENSUS คาดว่าจะปรับตัวลดลงเหลือ +2.3%YOY ซึ่งเชื่อว่าจะสอดคล้องกับราคาน้ำมันที่ชะลอตัวลง

คินนี้จับตาดูเงินเฟ้อ US ก.ย.67 คาดลดลงเหลือ +2.3%

ราคาน้ำมันลดลง คาดคินเงินเฟ้อ US ชะลอตัว

United States		Browse		06:10:20		10/10/24		10	
Economic Releases									
Date	Time	A	M	R	Event	Period	Surv(M)	Actual	Prior
10/10	19:30				CPI YoY	Sep	2.3%	--	2.5%
10/10	19:30				CPI Ex Food and Energy YoY	Sep	3.2%	--	3.2%



ที่มา: BLOOMBERG, สายงานวิจัย บล. เอเชีย พลัส

ที่มา: BLOOMBERG, สายงานวิจัย บล. เอเชีย พลัส

สรุป การปรับสมดุลเรื่องทิศทางดอกเบี้ยมีความชัดเจนขึ้น ระหว่างคาดการณ์ของ DOT PLOT และตลาดการเงิน โดยมองว่า FED จะปรับลดดอกเบี้ยอีก -0.5% ในช่วงที่เหลือของปีนี้ (เดิมตลาดฯ คาด -0.75%) หนุน DOLLAR ชะลอการแข็งค่า และ BOND YIELD พลิกคิด้ตัว ขณะที่เบ็ดเงินมีแนวโน้มไหลเข้าสินทรัพย์เสี่ยง จากความคาดหวังสหรัฐฯ SOFT LANDING

จีนเตรียมอัดมาตรการกระตุ้นต่อเนื่อง ตีต่อเศรษฐกิจไทยที่อิงภาคท่องเที่ยว

หลังจากที่รัฐบาลจีนประกาศมาตรการกระตุ้นเศรษฐกิจอย่างต่อเนื่อง ตลอดช่วงปลายเดือน ก.ย.67 โดยเน้นใช้นโยบายการเงินผ่อนคลายเป็นพิเศษ เพื่อเพิ่มสภาพคล่องให้กับ ร.พ. และเร่งแก้ปัญหาภาคอสังหาริมทรัพย์ รวมทั้งใช้นโยบายการคลังแจกเงินให้กับผู้ยากไร้ กระตุ้นการบริโภค ซึ่งล่าสุด รัฐบาลจีนเตรียมจัดแถลงข่าวเกี่ยวกับนโยบายการคลังเพิ่มเติมในวันเสาร์นี้ (12 ต.ค.67)

มาตรการกระตุ้นเศรษฐกิจจีน

วันที่	นโยบาย	มาตรการกระตุ้นเศรษฐกิจจีน
24 ก.ย. 67	เพิ่มสภาพคล่อง ร.พ.	<ul style="list-style-type: none"> เตรียมลดการกันสำรองของแบงก์พาณิชย์ (RRR) ลง 0.5% ลดดอกเบี้ยระยะสั้น Reverse Repo ระยะ: 7 วัน ลงเหลือ 1.5% (เดิม 1.7%) คาดลดดอกเบี้ยเงินกู้ลูกค้าชั้นดี (LPR) และดอกเบี้ยเงินฝากจะลด 0.2-0.25%
	ฟื้นฟูกิจการอสังหาริมทรัพย์	<ul style="list-style-type: none"> ลดดอกเบี้ยสินเชื่อบ้านลง 0.5% ลดเงินดาวน์ขั้นต่ำการกู้ซื้อบ้านหลังที่ 2 จาก 25% เหลือ 15%
	พยุงตลาดหุ้น	เตรียมตั้งกองทุนพยุงหุ้น มูลค่าอย่างน้อย 8 แสนล้านหยวน (การตอบ 5 แสนล้านหยวน / เงินกู้ 3 แสนล้านหยวน)
25 ก.ย. 67	เพิ่มสภาพคล่อง ร.พ.	ลดดอกเบี้ย MLF ระยะ: 1 ปี ลงเหลือ 2.0% (เดิม 2.3%)
	กระตุ้นการใช้จ่าย	จีนทุ่มงบ 1.55 แสนล้านหยวน แจกเงินคนยากไร้ราว 5 ล้านคน ก่อน 1 ต.ค. 67
26 ก.ย. 67	รองรับมาตรการกระตุ้นเศรษฐกิจ	รัฐบาลปักกิ่งเตรียมอัดฉีดเงินสูงสุด 1 ล้านล้านหยวน เข้าสู่ธนาคารรัฐขนาดใหญ่ จากการออกพันธบัตรพิเศษ
27 ก.ย. 67	เพิ่มสภาพคล่อง ร.พ.	PBOC ประกาศลด RRR ลง 0.50%
28 ก.ย. 67	รักษาสภาพคล่อง ร.พ.	PBOC ประกาศซื้อคืนพันธบัตร (reverse repo) ระยะ: 7 วัน มูลค่า 1.82 แสนล้านหยวน
29 ก.ย. 67	ฟื้นฟูกิจการอสังหาริมทรัพย์	จับปรับลดอัตราดอกเบี้ยเงินกู้บ้าน ก่อน 31 ตุลาคมนี้

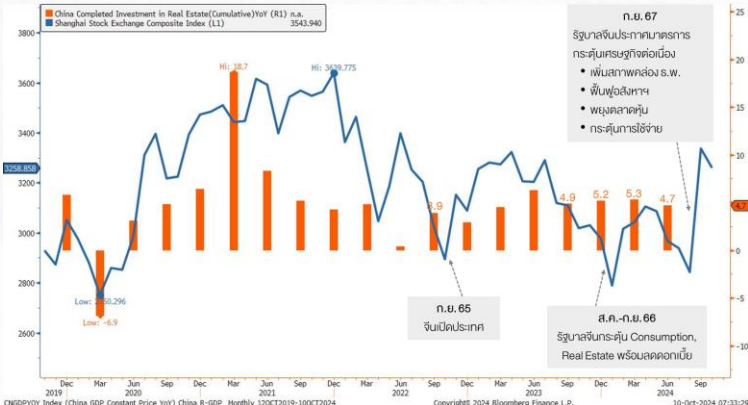
ที่มา: รวบรวมจากสายงานวิจัย บล. เอเชีย พลัส

MARKET TALK

กลยุทธ์การลงทุน

ซึ่งน่าจะหนุนให้ GDP GROWTH รายไตรมาสของจีนเติบโตได้เกิน 5%YOY และทำให้ประมาณการ GDP ปีนี้โตแต่ละระดับ +5%YOY ดังที่รัฐบาลจีนหวังไว้ได้ไม่ยาก ประเด็นดังกล่าวหนุนให้ตลาดหุ้นจีนทั้ง CSI300 และ HANG SENG ปรับตัวขึ้นแรงในช่วงเวลานั้น และกดดันตลาดหุ้นประเทศอื่นในเอเชียช่วงสั้น

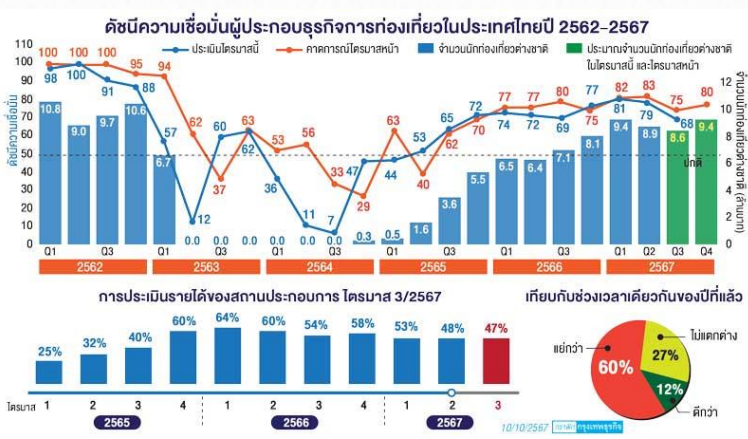
การกระตุ้นเศรษฐกิจจีนและ GDP GROWTH รายไตรมาส



ที่มา: BLOOMBERG, สายงานวิจัย บล. เอเชีย พลัส

อย่างไรก็ตามเศรษฐกิจไทยยังได้ประโยชน์จากประเด็นดังกล่าว เนื่องด้วยภาคการท่องเที่ยวไทย มีสัดส่วนนักท่องเที่ยวจีนสูงเป็นอันดับ 1 (อิงปี 2023) ราว 3.5 ล้านคน หรือ 13% จากจำนวนนักท่องเที่ยวทั้งหมด โดยทาง สกท. คาดจำนวนนักท่องเที่ยวในปีนี้อยู่ที่ 36.3 ล้านคน (3Q 8.6 ล้านคน / 4Q 9.4 ล้านคน) เติบโต 29%YOY อีกทั้งได้ขอเสนอให้รัฐบาลจัดทำโครงการ “เที่ยวคนละครั้ง” ในทันที โดยไม่ต้องรอปี 2568 โดยเสนอให้สนับสนุนเงินให้นักท่องเที่ยวคนละ 2,000 บาทต่อวัน ประมาณคนละ 3-4 คิน ซึ่งรัฐบาลใช้เงินสนับสนุนไม่เกิน 5,000 ล้านบาท ประเด็นดังกล่าวน่าจะสร้าง SENTIMENT เชิงบวกต่อหุ้นกลุ่มการบิน-โรงแรม อาทิ AOT AAV CENTEL ERW MINT

จำนวน และ ประมาณการนักท่องเที่ยวต่างชาติเข้าไทย



ที่มา: รุงเทพธุรกิจ, สายงานวิจัย บล. เอเชีย พลัส

MARKET TALK

กลยุทธ์การลงทุน

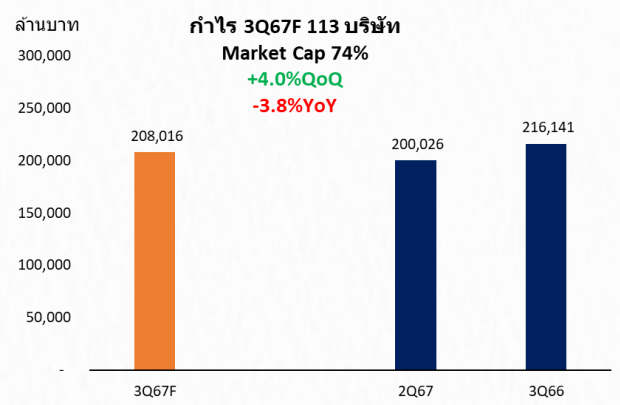
สรุป เศรษฐกิจจีนดูดีขึ้นหลังรัฐบาลออกมาตรการกระตุ้นมากมาย หนุน FLOW ไทย ออกจากประเทศอื่นในเอเชียช่วงสั้น สังเกตได้จาก FUND FLOW ต่างชาติ และค่าเงิน ของแต่ละประเทศ อย่างไรก็ตามไทยน่าจะได้รับ SENTIMENT เชิงบวกมากกว่า เนื่อง ด้วยภาคการท่องเที่ยวไทย มีสัดส่วนนักท่องเที่ยวจีนสูงเป็นอันดับ 1 ขณะที่ สกท. ชง รัฐจัด 'เที่ยวคนละครึ่ง' พี่กันก็ คัดต่อหุ้นกลุ่มการบิน-โรงแรม อาทิ AOT AAV CENTEL ERW MINT

แนวโน้มกำไร 3Q67 ดูดี คอยหนุน SET INDEX อึกแรง

ใกล้เข้าสู่ฤดูกาลรายงานงบ 3Q67 โดยเริ่มรายงานบริษัทแรก TISCO ณ วันอังคาร หน้าที 15 ต.ค. 67

ดังนั้นฝ่ายวิจัยฯ ทำการรวบรวมข้อมูลจาก BLOOMBERG CONSENSUS ณ 9 ต.ค. 67 มีการทำ EARNING PREVIEW 113 บริษัท (คิดเป็นสัดส่วน MARKET CAP 74%) พบว่า กำไร 3Q67 มีโอกาสเติบโต 4%QOQ และลดลงเล็กน้อย -3.8%YOY เปรียบเทียบได้กับกำไร 3Q67 บริเวณ 2.6 – 2.8 แสนล้านบาท

คาดการณ์กำไร 3Q67 จาก BLOOMBERG CONSENSUS



ที่มา: BLOOMBERG, รายงานวิจัย บล. เอเชีย พลัส (ณ 9 ต.ค. 67)

นอกจากนี้ฝ่ายวิจัยฯ ยังคัดกรอง 20 หุ้นที่มีโอกาสกำไรเติบโตทั้ง QOQ และ YOY ในช่วงไตรมาสที่ 3 คือ IVL, CKP, TASCOS, BGRIM, BCH, AMATA, CK, TTW, GPSC, PR9, BDMS, CENTEL, SPALI, BH, TU, CBG, MTC, SCCC, SCB, BEM เป็นต้น

MARKET TALK

กลยุทธ์การลงทุน

20 หุ้นที่มีโอกาสกำไรเติบโตทั้ง QOQ และ YOY ในช่วง 3Q67

Stock	Sector	3Q67F	%QoQ	%YoY	%Ytd
IVL	PETRO	2,242	turnaround	1047%	-11.9%
CKP	ENERG	1,163	1473%	14%	16.6%
TASCO	CONMAT	761	668%	277%	11.0%
BGRIM	ENERG	624	173%	81%	-14.5%
BCH	HEALTH	533	92%	21%	-20.1%
AMATA	PROP	444	92%	12%	-5.6%
CK	CONS	880	80%	37%	-3.8%
TTW	ENERG	1,019	64%	14%	1.6%
GPSC	ENERG	1,895	33%	6%	-4.1%
PR9	HEALTH	178	28%	27%	40.6%
BDMS	HEALTH	4,204	26%	8%	8.1%
CENDEL	TOURISM	204	21%	176%	-12.6%
SPALI	PROP	1,926	20%	62%	8.1%
BH	HEALTH	2,094	8%	7%	21.6%
TU	FOOD	1,301	7%	8%	-2.0%
CBG	FOOD	734	6%	39%	-4.2%
MTC	FIN	1,526	6%	19%	10.0%
SCCC	CONMAT	895	2%	103%	19.6%
SCB	BANK	10,196	2%	6%	3.8%
BEM	TRANS	1,016	1%	5%	2.5%

ที่มา: BLOOMBERG, สายงานวิจัย นล. เอเชีย พลัส (ณ 9 ต.ค. 67)

สรุป แนวโน้มกำไร 3Q67 ดูดี น่าจะเป็นอีกแรงคอยหนุน SET INDEX อีกทั้งฐานกำไร 4Q66 ที่ต่ำเพียง 1.73 แสนล้านบาท ยังเป็นตัวช่วยเร่งให้หุ้นแนวโน้มกำไร 4Q67 เติบโตต่อเนื่อง โดยในรายชื่อหุ้นแนวโน้มกำไร 3Q67 เด่น ชื่นชอบ TASCO, CK, GPSC, BDMS, CENDEL, CBG, MTC, BEM

ANTI-CORRUPTION PROGRESS INDICATOR

คำอธิบายผลการประเมินแต่ละระดับ

ระดับที่ 1 มีนโยบาย (Committed)

มีคำมั่นหรือมติคณะกรรมการในเรื่องการดำเนินธุรกิจที่จะไม่มีส่วนเกี่ยวข้องกับการทุจริตและการดูแลให้บริษัทปฏิบัติตามกฎหมายที่เกี่ยวข้อง

ระดับที่ 2 ประกาศเจตนา (Declared)

มีการประกาศเจตนาเป็นแนวร่วมปฏิบัติของภาคเอกชนไทยในการต่อต้านการทุจริต (CAC) หรือโครงการต่อต้านการทุจริตที่กำหนดให้องค์กรต้องมีกระบวนการในตนเองเดียวกัน

ระดับที่ 3 มีมาตรการป้องกัน (Established)

มีมาตรการป้องกัน การประเมินความเสี่ยง การสื่อสารและฝึกอบรมแก่พนักงาน รวมทั้งการดูแลให้มีการดำเนินการและการทบทวนความเหมาะสมของมาตรการอย่างสม่ำเสมอ

ระดับที่ 4 ได้รับการรับรอง (Certified)

มีการสอบทานจากคณะกรรมการตรวจสอบหรือผู้สอบบัญชีที่สำนักงาน ก.ล.ต. ให้ความเห็นชอบ และได้รับการรับรองหรือผ่านการตรวจสอบเพื่อให้ความเชื่อมั่นอย่างเป็นทางการจากหน่วยงานภายนอก (เช่น CAC)

ระดับที่ 5 ขยายผลสู่ผู้ที่เกี่ยวข้อง (Extended)


มีการขยายผลการดำเนินนโยบายต่อต้านการทุจริตสู่ผู้ที่เกี่ยวข้องในห่วงโซ่อุปทาน และการเปิดเผยข้อมูลเกี่ยวกับกรณีการทุจริตที่เกิดขึ้น


เปิดเผยบ้างแต่ไม่เปิดเผยที่ชัดเจน


ไม่เปิดเผยหรือไม่เปิดเผย

CG SCORE: การจัดอันดับบริษัทมหาชน

คำอธิบายผลการประเมินแต่ละระดับ

ระดับคะแนน 5 (90-100) : ดีเลิศ 

ระดับคะแนน 4 (80-89) : ดีมาก 

ระดับคะแนน 3 (70-79) : ดี 

NR. : ไม่ปรากฏชื่อในรายงาน CGR

"Disclaimer: การเปิดเผย (ก) ผลสำรวจในเรื่องการกำกับดูแลกิจการ (Corporate Governance Report) ที่จัดทำโดยสมาคมส่งเสริมสถาบันกรรมการบริษัทไทย (IOD) และ (ข) ผลการประเมินดัชนีชี้วัดความคืบหน้าการป้องกันการมีส่วนเกี่ยวข้องกับการทุจริตคอร์รัปชัน (Anti-Corruption Progress Indicators) ที่จัดทำโดยสถาบันที่เกี่ยวข้อง ซึ่งมีการเปิดเผยโดยสำนักงานคณะกรรมการกำกับหลักทรัพย์และตลาดหลักทรัพย์นี้ เป็นการสำรวจและประเมินโดยสมาคมหรือสถาบันที่เกี่ยวข้องจากข้อมูลที่ได้รับจากบริษัทจดทะเบียนตามที่บริษัทจดทะเบียนได้ระบุใน (ก) แบบแสดงข้อมูลตามหลักเกณฑ์ Corporate Governance Report of Thai Listed Companies (CGR) ประจำปี และ (ข) แบบแสดงข้อมูลเพื่อการประเมิน Anti-Corruption ซึ่งได้อ้างอิงข้อมูลมาจากแบบแสดงรายการข้อมูลประจำปี (แบบ 56-1) รายงานประจำปี (แบบ 56-2) หรือในเอกสารและหรือรายงานอื่นที่เกี่ยวข้องของบริษัทจดทะเบียนนั้น แล้วแต่กรณี โดยเป็นการสำรวจและประเมินจากข้อมูลของบริษัทจดทะเบียนที่มีการเปิดเผยต่อสาธารณะ และเป็นข้อมูลที่ผู้ลงทุนทั่วไปสามารถเข้าถึงได้ และเป็นการดำเนินการตามนโยบายของสำนักงานคณะกรรมการกำกับหลักทรัพย์และตลาดหลักทรัพย์"

ทั้งนี้ ผลการสำรวจหรือผลการประเมินดังกล่าวเป็นการนำเสนอในมุมมองของ IOD หรือสถาบันที่เกี่ยวข้องซึ่งเป็นบุคคลภายนอก โดยมีได้เป็นการประเมินการปฏิบัติตามของบริษัทย่อยในตลาดหลักทรัพย์แห่งประเทศไทย และมีได้ใช้ข้อมูลภายในเพื่อการประเมินแต่อย่างใด

เนื่องจากผลสำรวจหรือผลการประเมินดังกล่าวเป็นเพียงผลสำรวจหรือผลการประเมิน ณ วันที่ปรากฏในผลสำรวจหรือผลการประเมินเท่านั้น ดังนั้น ผลสำรวจหรือผลการประเมินจึงอาจเปลี่ยนแปลงได้ภายหลังวันดังกล่าว หรือเมื่อข้อมูลที่เกี่ยวข้องมีการเปลี่ยนแปลง ทั้งนี้ บริษัทหลักทรัพย์ [] มิได้ยืนยัน ตรวจสอบ หรือรับรองความถูกต้องครบถ้วนของผลสำรวจหรือผลการประเมินดังกล่าวแต่อย่างใด"

CORPORATE GOVERNANCE

▲▲▲▲

AAV	CMBT	INTUCH	PG	SNNP	TSC	LIT
ACE	CIVIL	IRC	PJW	SNP	TSTE	MOONG
ACG	CK	IRPC	PLANB	SO	TSTH	NCL
ADVANC	CKP	ITC	PLAT	SPALI	TTA	NDR
AE	CM	ITEL	PLUS	SPC	TTB	PDG
AEONTS	CNT	IVL	PM	SPCG	TICL	PEER
AGE	COM7	JAS	POLY	SPI	TTW	PHOL
AH	CPALL	JTS	PORT	SPRC	TVH	PIMO
AHC	CPAXT	KBANK	PPP	SSC	TVO	PPS
AIT	CPF	KCE	PR9	SSF	TWPC	PTC
AJ	CPI	KEX	PRG	SSSC	UAC	SECURE
AKR	CPL	KKP	PRM	STA	UBC	SELIC
ALLA	CPN	KSL	PRTR	STEC	UP	SENX
ALT	CPW	KTB	PSH	STGT	UPF	SFT
AMARIN	CRC	KTC	PFL	STI	UPOIC	SGF
AMATA	CSC	LALN	PT	SJC	UV	SICT
AMATAV	CSS	LANNA	PTT	SUN	YGI	SR
ANAN	CV	LH	PTTEP	SUSCO	VBHA	STC
AOT	DCC	LHFG	PTTGC	SUTHA	VIH	TACC
AP	DDD	LOXLEY	Q-CON	SVI	WACOAL	THANA
APCO	DELTA	LPN	QH	SVT	WGE	TM
APCS	DEMCO	LRH	QTC	SYMC	WHA	TMC
ASEFA	DMT	LST	RATCH	SYNEX	WHAUP	TNDT
ASK	DOHOME	M	RBFI	SYNTEC	WICE	TPS
ASP	DRT	MAJOR	RPH	TAE	XPG	TQR
ASW	DUSIT	MALEE	RS	TCAP	ZEN	TRT
AWC	* EA	MATCH	RT	TCMC	ABM	TRV
AYUD	EASTW	MBK	S	TEAMG	ADB	TURTLE
B	ECL	MC	S&J	TEGH	ADD	TVDH
BA	EE	M-CHAI	SA	TFG	AF	TVT
BAFS	EGCO	MCOT	SABINA	TFMAMA	AIRA	UBIS
BAM	EPG	MEGA	SAK	TGE	AKP	UKEM
BANPU	ERW	MFC	SAMART	TGH	AMA	VCOM
BAY	ETC	MFEC	SAMTEL	THANI	ARIP	VL
BBGI	FE	MINI	SAPPE	THCOM	ARROW	WINMED
BBL	FN	MONO	SAT	THP	ATP30	WINNER
BCH	FPT	MSC	SBNEXT	THRE	AUCT	YUASA
BCP	FSX	MST	SC	THREL	BBK	
BCPG	GBX	MTC	SCB	TIDLOR	BCL	
BDMS	GC	MTI	SCC	TIPH	BOC	
BEC	GENCO	NC	SCCC	TISCO	BTC	
BEM	GFPT	NCH	SCG	TK	BTW	
BEYOND	GGC	NER	SCGP	TKN	CHEWA	
BGC	GLAND	NKI	SCM	TKS	CHEWA	
BGRIM	GLOBAL	NOBLE	SDC	TKT	COLOR	
BH	GPSC	NRF	SEAFOO	TLI	CRD	
BIZ	GRAMMY	NVT	SEAOL	TMD	ECF	
BJC	GULF	NVD	SENA	TMT	ETE	
BJCHI	GUNKUL	NWR	SGC	TNITY	FLOYD	
BKIH	HANA	NYT	SGP	TNL	FPI	
BLA	HENG	OCC	SHR	TNR	FVC	
BPP	HMPRO	ONEE	SIRI	TOA	GCAP	
BRI	HTC	OR	SIS	TOG	HARN	
BRR	ICC	ORI	SITHAI	TOP	HPT	VL
BTS	ICHI	RSP	SJWD	TPBI	MH	
BWG	ICN	PAP	SKR	TPCS	IND	
CBG	II	PATO	SM	TIPL	IP	
CENDEL	ILINK	PB	SMPC	TIPIP	KTMS	
CFRESH	ILM	PCSGH	SMT	TOM	KUMWEL	
CHASE	INET	PDJ	SNC	TRUE	KUN	

▲▲▲

2S	SKN
AAI	SORKON
AIE	SSP
ALUCON	SST
AMR	STANLY
APURE	SUPER
ASIA	SVOA
ASIAN	TCC
ASIMAR	TEKA
AURA	TFM
BR	TPOLY
BSBM	TRU
BSRC	TRUBB
BTG	TSE
CEN	VRANDA
CGH	WAVE
CH	WFX
CI	WIK
CMC	WIN
CSP	WP
EKH	AS
ESTAR	ARIN
EVER	ASN
FORTH	CHIC
FTI	CIG
GEL	COMAN
GPI	DOD
HUMAN	DPANT
I	DV8
INSET	EFORL
IT	FSMART
J	HEALTH
JDF	JCKH
JMART	JUBILE
KCAR	K
KGI	KK
KNCL	KUL
KIAT	KWM
KISS	LDC
KWIC	LEO
KWC	MVP
LHK	NTSC
METCO	PACO
MICRO	PRI
MK	PROEN
NOVA	PROUD
PIN	PSTC
POS	SALEE
PREB	SANKO
PRIME	SONIC
PTECH	SPVI
PYLON	STP
RCL	SWC
ROCTEC	TMILL
SCJ	TNP
SCN	TPLAS
SE	XO
SE-ED	
SKE	IMI
SKY	TNH

▲▲

AMANAH	SMIT	UBA
AMC	SOLAR	UMS
ASAP	STECH	WARRIX
BCT	STPI	YONG
BIG	TC	ZGA
BIOTEC	TEAM	
CCET	TFI	
CHARAN	TKC	
CHAYO	TPA	
CHOTI	TPAC	
CITY	TRITN	
CMAN	UMI	
OMR	UTP	
CRANE	VARO	
CMT	VPO	
DICTEN	W	
EASON	WORK	
FNS	WPH	
FTE	24CS	
GFT	AMARC	
GUS	APP	
GTY	BEB	
HTECH	BLESS	
INGRS	BSM	
INSURE	BVG	
JCK	CAZ	
JMT	DHOUSE	
JR	GTB	
KBS	GTV	
L&E	HL	
L&E	IG	
MENA	IRCP	
MD	ITNS	
MOSHI	JSP	
NATION	KGEN	
NNCL	KUL	
NSL	MASTER	
NV	MBAX	
OGC	MEB	
PAF	META	
PCC	MGT	
PEACE	MITSIB	
PK	MUD	
PL	NPK	
PNTA	PLANET	
PMTA	PPM	
PRAKIT	PRAPAT	
PRECHA	PSG	
PRIN	READY	
RABBIT	RWI	
RJH	SAAM	
RSP	SAF	
S11	SMART	
SAMCO	SMD	
SAWAD	SFA	
SCAP	SVR	
SCP	TIGER	
SIAM	TITL	
SKE	IMI	
SKY	TNH	

ANTI-CORRUPTION PROGRESS INDICATOR

CERTIFIED

2S	CPF	JKN	PK	SNP	TU
AAI	CPI	JR	PL	SORKON	TVDH
ADVANC	CPL	JTS	PLANB	SPACK	TVO
AE	CPN	KASET	PLANET	SPALI	TWPC
AF	CPW	KBANK	PLAT	SPC	UBE
AH	CRC	KBS	PM	SPI	UBIS
AI	CSC	KCAR	PPP	SPRC	UEC
AIE	DCC	KCCAMC	PPPM	SRICHA	UKEM
AIRA	DELTA	KCE	PPS	SSF	UOBKH
AJ	DEMCO	KGEN	PR9	SSP	UV
AKP	DIMET	KGI	PREB	SSSC	VCOM
AMA	DOHOME	KKP	PRG	SST	VGI
AMANAH	DRT	KSL	PRINC	STA	VIH
AMATA	DUSIT	KTB	PRM	STGT	WACOAL
AMATAV	EA	KTC	PROS	STOWER	WHA
AP	EASTW	L&E	PSH	SUSCO	WHAUP
APCS	ECF	LANNA	PSL	SVI	WICE
AS	EGCO	LHFG	PSTC	SYMTC	WIJK
ASIAN	EP	LHK	PT	SYNTEC	XO
ASK	EPG	LPN	PTECH	TAE	YUASA
ASP	ERW	LRH	PTG	TAKUNI	ZEN
AWC	ESTAR	M	PTT	TASCO	ZIGA
AYUD	ETE	MAJOR	PTTEP	TCAP	
B	ETE	MALEE	PTTGC	TCMC	
B	FNS	MATCH	PYLON	TFG	
BAM	FPI	MBAX	Q-CON	TFI	
BANPU	FPT	MBK	QH	TFMAMA	
BAY	FSMART	MC	QLT	TGE	
BBGI	FTE	MCOT	QRT	TGH	
BBL	GBX	META	RABBIT	THANI	
BCH	GC	MFC	RATCH	THCOM	
BCP	GCAP	MFEC	RML	THIP	
BCPG	GEL	MSL	RS	THRE	
BE8	GFPT	MINI	RVI	THREL	
BEC	GGC	MONO	SBJ	TIDLOR	
BEYOND	GJS	MOONG	SAAM	THPCO	
BGC	GPI	MSC	SABINA	TISCO	
BGRIM	GPSC	MST	SAK	TKS	
BKI	GSTEEL	MTC	SAPPE	TKT	
BLA	GULF	MTI	SAT	TMD	
BPP	GUNKUL	NATION	SC	TMILL	
BRR	HANA	NCAP	SCC	TMT	
BSBM	HARN	NEP	SCCC	TNITY	
BTC	HENG	NKI	SCG	TNL	
BTS	HMPRO	NOBLE	SCGP	TNP	
BWG	HTC	NRF	SCM	TNR	
CEN	ICC	NWR	SCN	TOP	
CENDEL	ICHI	OCC	SEAOL	TG	
CFRESH	IFS	OGC	SE-ED	TOPP	
CGH	III	OR	SELIC	TPA	
CHEWA	ILINK	ORI	SENA	TPCS	
CHOTI	ILM	PAP	SGC	TRT	
CHOW	INET	PATO	SGP	TRU	
CIG	INOX	PE	SIRI	TSC	
CIMBT	INSURE	PCSGH	SITHAI	TSJ	
CM	INTUCH	PDG	SKR	TSTE	
CMC	IRPC	PDJ	SMIT	TSTH	
COM7	ITEL	PG	SMK	TTA	
CPALL	IVL	PHOL	SMPC	TTB	
CPAXT	JAS	PIMO	SNC	TTCL	

DECLARED

ACE	ADB	ALT	AMC	ASW	BLAND	BTG	BYD	CAZ	CBG	CV	DEXON	DMT	EKH	FSX	GLOBAL	GREEN	ICN	IHL	ITC	J	JMART	JMT	LEO	LH	MENA	MITSB	MODERN	NER	NEX	OSP	PEER	PLUS	POLY	POS	PRIME	PROEN	PRTR	RBF	RT	SA	SANKO	SCB	SENX	SFLEX	SIS	SKE	SM	SVOA	TBN	TEGH	TIPH	TKN	TPAC	TPLAS	TOM	TRUE	W	WPH	XPG
-----	-----	-----	-----	-----	-------	-----	-----	-----	-----	----	-------	-----	-----	-----	--------	-------	-----	-----	-----	---	-------	-----	-----	----	------	-------	--------	-----	-----	-----	------	------	------	-----	-------	-------	------	-----	----	----	-------	-----	------	-------	-----	-----	----	------	-----	------	------	-----	------	-------	-----	------	---	-----	-----

ที่มา: Setsmart, กลิต.

* บริษัทหรือกรรมการหรือผู้บริหารของบริษัทที่มีข่าวด้านการกำกับดูแลกิจการ เช่น การกระทำผิดเกี่ยวกับหลักจริยธรรม การทุจริต คอร์รัปชัน เป็นต้น ซึ่งการใช้ข้อมูล CGR ควรตระหนักถึงข่าวดังกล่าวประกอบด้วย