

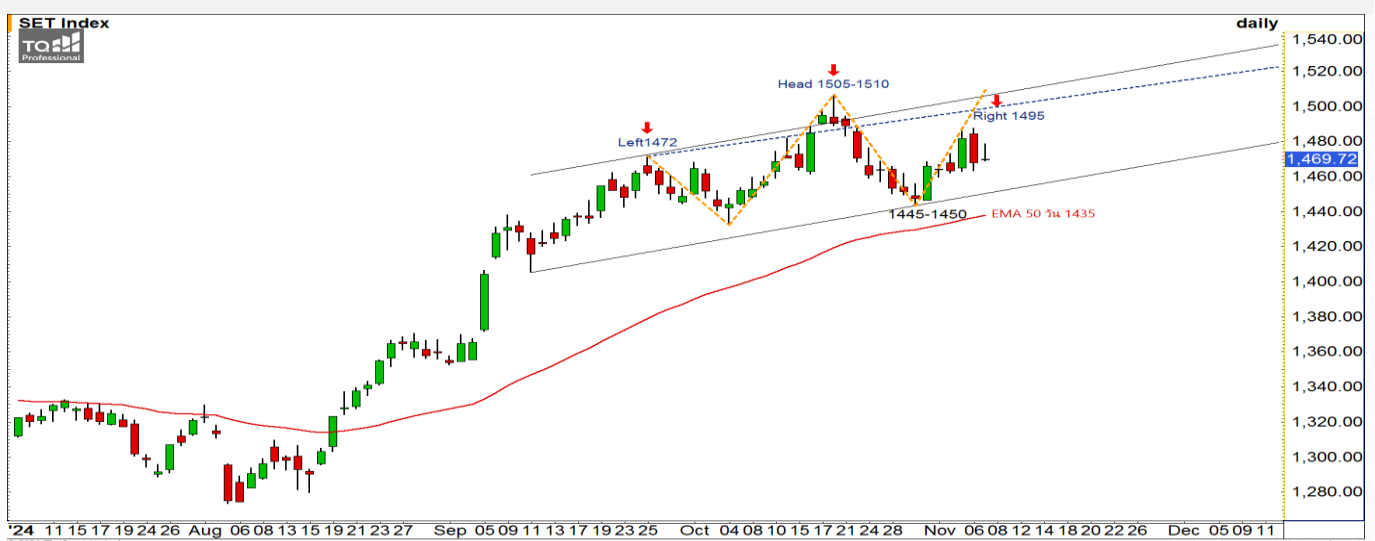
# WORLD OF TECHNICAL

## กลยุทธ์ลงทุนทางเทคนิค



8 พฤศจิกายน 2567

### SET INDEX



แนวรับ: 1455-1460 จุด

แนวต้าน: 1477-1480 จุด

#### ประเด็นวิเคราะห์:

- 7 พ.ย. ต่างชาติขายสุทธิต่อเนื่อง 2 วันทำการอีก -1,744 ลบ. สถาบันซื้อสุทธิ 9 วันต่อเนื่องอีก +1,184 ลบ. พอร์ตโบรกกลับมาซื้อสุทธิ +424 ลบ. รายย่อยซื้อสุทธิเป็นวันที่ 2 เล็กน้อย +136 ลบ.
- วันนี้คาดการณ์ฟื้นตัวรอบเช้าติดช่วงแนวต้าน 1477-1480 จุด ทำให้ช่วงบ่ายหากดัชนีกลับมาต่ำกว่าเส้นค่าเฉลี่ย 5 วัน ณ 1470 จุดอีก รอบ จะเสี่ยงต่อการฟอร์มตัว Head & Shoulders หลัง High 6 พ.ย. ที่ผ่านมาถึงไม่ข้าม 1488-1490 จุด มีฐาน 30 ต.ค. 1445-1450 จุดรอดทดสอบและเสี่ยงจะเปิด Downside เจอแนวรับเส้นค่าเฉลี่ย 50 วัน ณ 1435 จุด **แต่ตราบที่ไม่หลุด 1435 จุด ภาพรายเดือนยังรอ กะล 1500 จุด**

#### สรุป:

- ภาพรายเดือนไม่เสียรอบบวก **ตราบที่ไม่ต่ำกว่า 1435-1440 จุด** การเข้าซื้อเน้น Trading ตามริมไปก่อน

### Top 5 Most Active Value (BLOCK TRADE)

| Stock    | Support | Resistance | Recommend  |
|----------|---------|------------|--|
| 1 BH     | 225.00  | 250.00     | เปิด Gap Down ดึงกลับจากแนวรับ คาดแกว่งช่วง 225.00-250.00 บาท      |
| 2 ADVANC | 275.00  | 297.00     | แก่งเทียนริบวอนเหนือ EMA 10 วัน ประเมิน Upside สันที่ 275.00 บาท   |
| 3 DELTA  | 149.50  | 161.00     | แนวโน้มขาขึ้น หากย่อไม่หลุดต่ำกว่า 149.50 บาท โมเมนตัมยังแกร่ง     |
| 4 GULF   | 63.50   | 68.75      | แนวโน้มขาขึ้น ช่วงสั้นจะคงโมเมนตัมไม่ควรหลุดต่ำกว่า 63.50 บาท      |
| 5 SCB    | 113.00  | 116.00     | แกว่ง Sideways Up มีโมเมนตัมหนุนด้วยเส้น EMA 10 วัน ที่ 113.00 บาท |

# WORLD OF TECHNICAL

## กลยุทธ์ลงทุนทางเทคนิค



### SPALI

#### TECHNICAL SIGNAL: ชื้อ



แนวรับ: 19.10-19.30 บาท

แนวต้าน: 20.40 บาท

**ประเด็นวิเคราะห์:**

- SPALI รอบหลักแกว่งในแนวโน้มขาขึ้น แกว่งพักทดสอบเส้น EMA 200 วันที่ 19.10 บาท รูปแบบ Bullish Flag (รูปแบบกลับตัวขึ้นในแนวโน้มขาขึ้น) กลยุทธ์เน้นย่อสะสมโซน 19.10-19.30 บาท คาด Downside จำกัด เป้าหมายกรอบบนที่ 20.40 บาท
- Slow Stochastic %K ตัด %D ขึ้น สะท้อนโมเมนตัมเชิงบวก สนับสนุน Price Action

**คำแนะนำ:**

- SPALI รับบริเวณ 19.10-19.30 บาท เป้าทำกำไร 20.40 บาท Cut Loss เมื่อแตะที่ 18.70 บาท

### SYNEX

#### TECHNICAL SIGNAL: ชื้อ



แนวรับ: 14.60-14.90 บาท

แนวต้าน: 16.40 บาท

**ประเด็นวิเคราะห์:**

- SYNEX รอบหลักแกว่งในแนวโน้มขาขึ้น ตามกรอบ Uptrend Channel สนับสนุนรอบด้วยเส้น EMA 75 วัน พร้อมทั้งการปิดด้วยแท่งเทียน Hammer แนะนำย่อสะสมโซน 14.60-14.90 บาท คาดหวังรอบรับวนตามรอบหลักไปที่ High ล่าสุดโซน 16.40 บาท
- MACD เคลื่อนที่เหนือแกนศูนย์ สะท้อนโมเมนตัมเชิงบวก สนับสนุน Price Action

**คำแนะนำ:**

- SYNEX รับบริเวณ 14.60-14.90 บาท เป้าทำกำไร 16.40 บาท Cut Loss เมื่อแตะที่ 14.30 บาท

# WORLD OF TECHNICAL

## กลยุทธ์ลงทุนทางเทคนิค



### ASPS Technical Portfolio

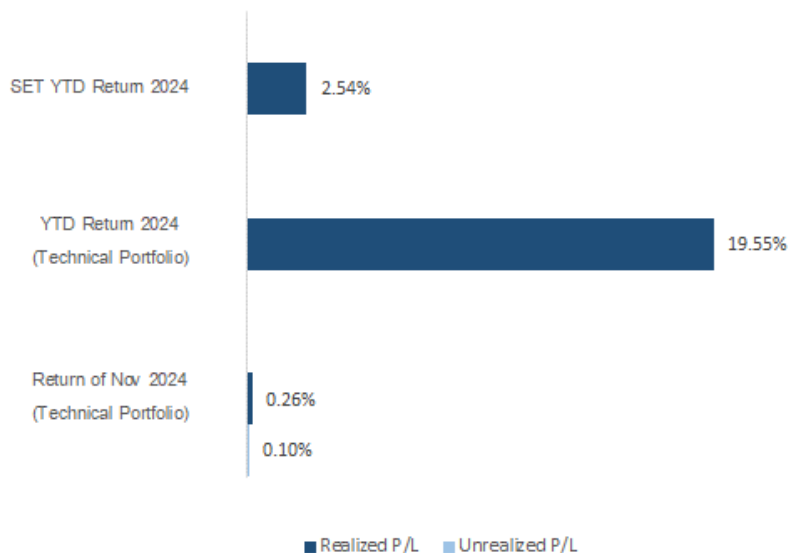
| Date                         | Stock  | Target Price | Cut Loss/ | Price Start | Price Close | Return % | Weight | Action                    |
|------------------------------|--------|--------------|-----------|-------------|-------------|----------|--------|---------------------------|
| <b>TECHNICAL BUY SIGNAL</b>  |        |              |           |             |             |          |        |                           |
| 8-Nov-24                     | SPALI  | 20.40        | 18.70     | N.A.        | 19.30       | N.A.     | 7.50%  | แนวรับ 19.10-19.30 บาท    |
| 8-Nov-24                     | SYNEX  | 16.40        | 14.30     | N.A.        | 15.10       | N.A.     | 7.50%  | แนวรับ 14.60-14.90 บาท    |
| 7-Nov-24                     | ASIAN  | 9.75         | 8.70      | 8.95        | 8.90        | -0.56%   | 7.50%  | เปิดสถานะได้ที่ 8.95 บาท  |
| 7-Nov-24                     | ICHI   | 17.10        | 15.40     | 16.10       | 16.30       | 1.24%    | 7.50%  | เปิดสถานะได้ที่ 16.10 บาท |
| 7-Nov-24                     | GLOBAL | 17.30        | 15.20     | 15.80       | 16.10       | 1.90%    | 7.50%  | เปิดสถานะได้ที่ 15.80 บาท |
| 7-Nov-24                     | PIN    | 6.70         | 5.90      | 6.15        | 6.45        | 4.88%    | 7.50%  | เปิดสถานะได้ที่ 6.15 บาท  |
| 6-Nov-24                     | RCL    | 28.25        | 24.70     | 25.75       | 25.25       | -1.94%   | 7.50%  | เปิดสถานะได้ที่ 25.75 บาท |
| 6-Nov-24                     | DOHOME | 11.10        | 9.90      | 10.40       | 10.40       | 0.00%    | 7.50%  | เปิดสถานะได้ที่ 10.40 บาท |
| 6-Nov-24                     | CRC    | 35.50        | 31.00     | 32.00       | 31.50       | -1.56%   | 7.50%  | เปิดสถานะได้ที่ 32.00 บาท |
| 6-Nov-24                     | SVI    | 8.60         | 7.60      | N.A.        | 9.05        | N.A.     | 7.50%  | รับบริเวณ 7.80-7.90 บาท   |
| 5-Nov-24                     | HANA   | 41.00        | 37.00     | 38.25       | 38.50       | 0.65%    | 7.50%  | ปิดสถานะ*                 |
| 5-Nov-24                     | TU     | 16.00        | 14.80     | 15.30       | 14.80       | -3.27%   | 7.50%  | ปิดตัดขาดทุน              |
| 5-Nov-24                     | AWC    | 4.04         | 3.74      | N.A.        | 3.66        | N.A.     | 7.50%  | ปิดสถานะ*                 |
| 5-Nov-24                     | SJWD   | 13.00        | 11.10     | 11.60       | 11.20       | -3.45%   | 7.50%  | ปิดสถานะ*                 |
| <b>TECHNICAL SELL SIGNAL</b> |        |              |           |             |             |          |        |                           |

\*หมายเหตุ: หากราคาไม่ถึงเป้าหมายที่กำหนดภายใน 3 วัน จะนำปิดสถานะเพื่อลดความเสี่ยง

\*\*ปรับกลยุทธ์: เปลี่ยนจุดเข้าซื้อหรือจุดขาย

ที่มา: สายงานวิจัย บล. เอเชีย พลัส

### Accumulated Return of Technical Portfolio



ที่มา: สายงานวิจัย บล. เอเชีย พลัส

# WORLD OF TECHNICAL

## กลยุทธ์ลงทุนทางเทคนิค



### SET50 INDEX FUTURES

#### S50Z24 : LONG ส่วนที่เลือกร่งปิดทำกำไรช่วงขึ้น



แนวรับ: 939-943 จุด

แนวต้าน: 956-960 จุด

#### ประเด็นวิเคราะห์:

- 7 พ.ย. ต่างชาติ Long สุทธิเพิ่มขึ้นเป็น +20,221 สัญญา สถาบันกลับมา Short สุทธิ -3,272 สัญญา รายย่อย Short สุทธิ -16,949 สัญญา
- S50Z24 คาดรอบเข้ามีรอบบวกขึ้นก่อน แต่ต้นช่วงแนวต้าน 956 จุด ตลอดวันนี้หน้าหนักหลักจะ Sideways ซึม 943-956 จุด ดีสุดไม่พ้นแนวต้าน 960 จุด สั้นๆ เสี่ยง Double Tops และเมื่อหลุดเส้นค่าเฉลี่ย 14-20 วันช่วง 937-940 จุดจะยืนยันสัญญาณลบทันที

#### คำแนะนำ:

- ถือ Long 925-935 จุด ปิดที่ 940-950 จุดไปแล้ว และเร่งปิดต่อเนื่องทั้งหมด 950-956 จุด **Cut Loss ทำไรหากหลุด 937-940 จุด**

### SINGLE STOCK FUTURES

#### CPALL24: LONG



แนวรับ: 62.75-63.25 บาท

แนวต้าน: 66.75 บาท

#### ประเด็นวิเคราะห์:

- CPALL รอบหลักแกว่งพักตัวในแนวโน้มขาขึ้นตามกรอบ Bullish Rectangle กรอบการเคลื่อนไหวที่ 62.75-66.75 บาท
- สัญญาณกลับตัวจากแท่งเทียน Hammer โซนแนวรับเส้น EMA 75 วัน

#### คำแนะนำ:

- แนะนำ Long CPALL24 บริเวณ 62.75-63.25 บาท มีเป้าหมายทำกำไรที่ 66.75 บาท **Cut Loss 0.70 บาทจากทุน**

# WORLD OF TECHNICAL

## กลยุทธ์ลงทุนทางเทคนิค



### GOLD ONLINE FUTURES

#### GOZ24 : LONG



แนวรับ: \$2650

แนวต้าน: \$2720-\$2730

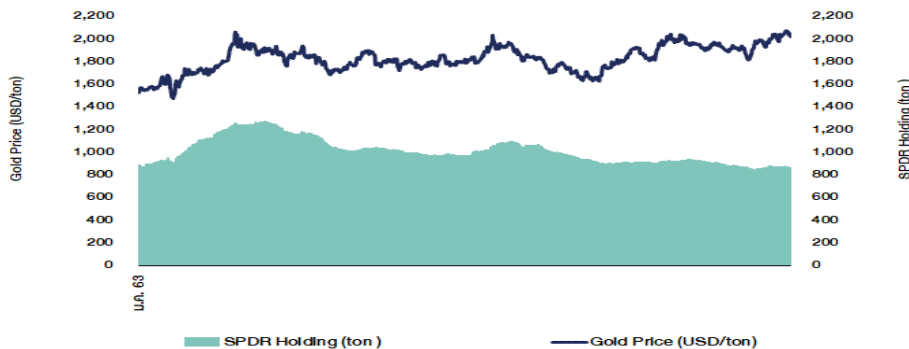
#### ประเด็นวิเคราะห์:

- (+) เมื่อวาน BOE ลดดอกเบี้ย 25 bps. และเมื่อเช้าที่ผ่านมา FED ลดดอกเบี้ย 25 bps. เหลือ 4.75% ณ สิ้นปี FED FUND RATE น่าจะลงสู่ระดับ 4.50% หนุนราคาทองคำเมื่อคืนที่ผ่านมาเกิด Technical Rebound ช่วงสั้นตามคาด
- (+) ตลาดกังวล Trade War สหรัฐฯ-จีน จากนโยบายหลักของทรัมป์ (Republican) ทำให้เกิดแรงซื้อกลับในสินทรัพย์ปลอดภัยอย่างทองคำ แต่ยังคงประมาทไม่ได้กับทิศทางกับเงินเฟ้อที่มีโอกาสปรับตัวสูงขึ้น จากนโยบายการปรับลดอัตราภาษี การผ่อนคลายกฎระเบียบในภาคการเงิน รวมทั้งการดึงกำแพงภาษีสินค้านำเข้าจากต่างประเทศ อาจเป็นตัวจุดประกายการปรับลดดอกเบี้ยของ FED ในปี 2568 เหลือไม่ถึง 3 ครั้ง ทำให้การทำ All Time High อาจตันแค่ \$2800-\$3000
- (-) 7 พ.ย. ที่ผ่านมากองทุน SPDR เทขายทองคำออกมาต่อเนื่องเป็นวันที่ 3 อีก 2.88 ตัน กดยอดรวมการถือครองลดลงเหลือระดับ 880.58 ตัน
- เมื่อคืนราคาทองคำตลาด COMEX Rebound ตามคาดจากช่วงฐานเส้นค่าเฉลี่ย 50 วัน \$2620-\$2650 \$2650 แต่คาดว่าจะติดแนวต้านสั้น \$2720-\$2730 เพราะภาพรายวันยังเสี่ยงดึงเพ้อถอยอีก 1 ครั้ง ซึ่งหากไม่ต่ำกว่า \$2650 โอกาสแตะ All Time High ในภาพรายเดือนยังคงอยู่

#### คำแนะนำ:

- เข้าเมื่อวานได้ Long ตันทุน \$2675-\$2680 ถือรอทำกำไรที่เป้าหมาย \$2720-\$2740 **Cut Loss หัก \$2650**

### SPDR Gold Shares



ที่มา: สายงานวิจัย บล. เอเชีย พลัส

# WORLD OF TECHNICAL

## กลยุทธ์ลงทุนทางเทคนิค



### สถานะนักลงทุน

|             | SET50 Futures Long(Short) Position : Contract |        |         | Accumulated Long(Short) |         |          |
|-------------|---|--------|---------|-------------------------|---------|----------|
|             | Long  | Short  | Net     | 2 Days                  | 1 Weeks | 1 Months |
| Institution | 21,248  | 24,520 | -3,272  | -117                    | 5,889   | -8,268   |
| Foreign     | 99,343  | 79,122 | 20,221  | 23,406                  | 38,224  | 50,271   |
| Retail      | 65,971  | 82,920 | -16,949 | -23,289                 | -44,113 | -42,003  |

|             | Single Stock Futures Long(Short) Position : Contract |        |        | Accumulated Long(Short) |         |          |
|-------------|--|--------|--------|-------------------------|---------|----------|
|             | Long   | Short  | Net    | 2 Days                  | 1 Weeks | 1 Months |
| Institution | 40,438   | 47,542 | -7,104 | 11,902                  | 16,915  | 144,721  |
| Foreign     | 14,725   | 9,972  | 4,753  | 27,152                  | 47,214  | 83,617   |
| Retail      | 57,924   | 55,573 | 2,351  | -39,054                 | -64,129 | -228,338 |

ที่มา: สายงานวิจัย บล. เอเชีย พลัส (\*MTD 8 ต.ค.67- 7 พ.ย.67)

### ภาพรวมการซื้อขาย SET50 Index

| UNDERLYING | Close  | Chg  | %Chg  | สปรนการซื้อขาย |
|------------|--------|------|-------|----------------|
| SET50      | 947.96 | 3.40 | 0.36% | 7/11/24        |

| Symbol | Settle | Chg | %Chg | Vol.    | OI      | OI Chg  |
|--------|--------|-----|------|---------|---------|---------|
| S50V24 | 924.01 | 0.0 | 0.0% | 66      | 138     | 0       |
| S50X24 | 950.00 | 6.0 | 0.6% | 35      | 93      | -9      |
| S50Z24 | 949.60 | 5.0 | 0.5% | 170,432 | 530,276 | -50,376 |
| S50H25 | 944.90 | 5.1 | 0.5% | 12,227  | 63,001  | -3,681  |
| S50M25 | 941.70 | 4.9 | 0.5% | 2,484   | 20,379  | -1,425  |
| S50U25 | 938.70 | 4.6 | 0.5% | 1,363   | 10,189  | -530    |

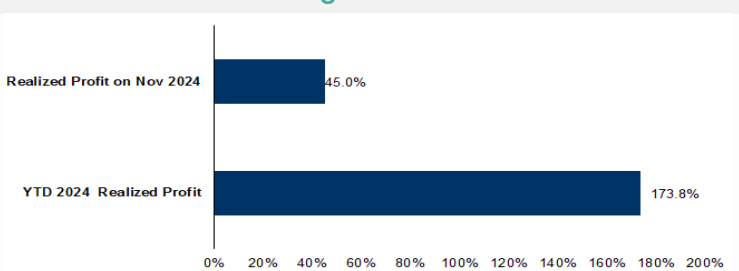
ที่มา: สายงานวิจัย บล. เอเชีย พลัส

### Top 20 Most Active Volume

|    | Future   | Settle Price | Basis | Vol   | OI     | OI Change | Leverage | Resistance | Support |        |
|----|----------|--------------|-------|-------|--------|-----------|----------|------------|---------|--------|
| 1  | TBR24    | 1.8          | 5.5   | 9,666 | 57,539 | -         | 13,052   | 13.64      | 1.83    | 1.75   |
| 2  | WHAZ24   | 5.86         | 2.6   | 6,076 | 25,388 | -         | 4,611    | 6.61       | 6.00    | 5.81   |
| 3  | VGI24    | 2.52         | 16.3  | 4,203 | 70,895 | -         | 3,894    | 6.92       | 2.56    | 2.52   |
| 4  | BAM24    | 7.16         | 8.15  | 2,613 | 7,171  | -         | 1,851    | 14.76      | 7.40    | 7.33   |
| 5  | BTS24    | 4.9          | 5.95  | 2,397 | 34,079 | -         | 1,850    | 16.03      | 5.12    | 4.74   |
| 6  | SCGP24   | 23.59        | 285   | 2,308 | 4,031  | -         | 273      | 13.97      | 25.00   | 24.01  |
| 7  | ADVANC24 | 285          | 21.1  | 1,889 | 3,284  | -         | 140      | 3.97       | 291.26  | 276.05 |
| 8  | AAV24    | 2.86         | 25.75 | 1,829 | 10,798 | -         | 505      | 16.71      | 3.02    | 2.84   |
| 9  | BDMS24   | 27           | 239   | 1,695 | 19,459 | -         | 199      | 18.21      | 27.50   | 27.04  |
| 10 | STAZ24   | 21.1         | 33    | 1,689 | 6,909  | -         | 238      | 11.98      | 21.52   | 21.00  |
| 11 | CKP24    | 3.5          | 61.5  | 1,530 | 3,759  | -         | 1,005    | 11.10      | 3.61    | 3.51   |
| 12 | GULF24   | 65.33        | 0.46  | 1,423 | 11,011 | -         | 1,090    | 4.05       | 66.49   | 62.57  |
| 13 | KTB24    | 21           | #N/A  | 1,415 | 5,760  | -         | 75       | 6.19       | 21.14   | 20.24  |
| 14 | BCH24    | 16.6         | 21.1  | 1,248 | 3,019  | -         | 581      | 6.38       | 17.13   | 16.67  |
| 15 | IVL24    | 26.25        | 26.75 | 1,209 | 29,990 | -         | 268      | 17.05      | 26.45   | 25.35  |
| 16 | INTUCH24 | 104.2        | 40.25 | 1,104 | 1,882  | -         | 326      | 8.12       | 104.66  | 100.08 |
| 17 | BH24     | 240          | 7     | 1,085 | 1,089  | -         | 178      | 15.81      | 258.88  | 255.43 |
| 18 | BANPU24  | 5.93         | 42.5  | 1,080 | 22,087 | -         | 7,608    | 9.03       | 6.05    | 5.87   |
| 19 | THCOM24  | 14.55        | 1.43  | 1,029 | 10,404 | -         | 2,115    | 8.54       | 14.59   | 13.42  |
| 20 | ORIZ24   | 4.24         | 127   | 1,014 | 5,444  | -         | 500      | 16.78      | 4.27    | 4.23   |

ที่มา: สายงานวิจัย บล. เอเชีย พลัส

### Tracking Performance



หมายเหตุ การคำนวณผลตอบแทนจะใช้ราคาเปิดในวันแนะนำเป็นต้นทุน เทียบกับราคาปิดล่าสุด เป็นผลตอบแทนสะสมจนถึงวันที่ฝ่ายวิจัยแนะนำให้ปิดสถานะทำกำไร/ตัดขาดทุน  
ที่มา: สายงานวิจัย บล. เอเชีย พลัส

### RESEARCH DIVISION

บริษัทหลักทรัพย์ เอเชีย พลัส

ประสิทธิ์ รัตนกิจภม, CISA, CFA  
นักวิเคราะห์ปัจจัยพื้นฐานด้านตลาดทุน และด้านเทคนิค  
เลขทะเบียนนักวิเคราะห์: 025917

นวลพรรณ น้อยรัชชกุล  
นักวิเคราะห์ปัจจัยพื้นฐานด้านตลาดทุน และด้านเทคนิค  
เลขทะเบียนนักวิเคราะห์: 019994

ปวีศา เลิศกิจคุณานนท์  
นักวิเคราะห์ปัจจัยพื้นฐานด้านตลาดทุน และด้านเทคนิค  
เลขทะเบียนนักวิเคราะห์: 009579

ธนัฐริส เกิดนคร  
นักวิเคราะห์ปัจจัยพื้นฐานด้านตลาดทุน และด้านเทคนิค  
เลขทะเบียนนักวิเคราะห์: 048495

## ANTI-CORRUPTION PROGRESS INDICATOR

### คำอธิบายผลการประเมินแต่ละระดับ

ระดับที่ 1 มีนโยบาย (Committed)

มีคำมั่นหรือมติคณะกรรมการในเรื่องการดำเนินธุรกิจที่จะไม่มีส่วนเกี่ยวข้องกับการทุจริตและการดูแลให้บริษัทปฏิบัติตามกฎหมายที่เกี่ยวข้อง

ระดับที่ 2 ประกาศเจตนารมณ์ (Declared)

มีการประกาศเจตนารมณ์เข้าเป็นแนวร่วมปฏิบัติของภาคเอกชนไทยในการต่อต้านการทุจริต (CAC) หรือโครงการต่อต้านทุจริตที่กำหนดให้องค์กรต้องมีกระบวนการในตนเองเดียวกัน

ระดับที่ 3 มีมาตรการป้องกัน (Established)

มีมาตรการป้องกัน การประเมินความเสี่ยง การสื่อสารและฝึกอบรมแก่พนักงาน รวมทั้งการดูแลให้มีการดำเนินการและการทบทวนความเหมาะสมของมาตรการอย่างสม่ำเสมอ

ระดับที่ 4 ได้รับการรับรอง (Certified)

มีการสอบทานจากคณะกรรมการตรวจสอบหรือผู้สอบบัญชีที่สำนักงาน ก.ส.ศ. ให้ความเห็นชอบ และได้รับการรับรองหรือผ่านการตรวจสอบเพื่อให้ความเชื่อมั่นอย่างเป็นทางการจากหน่วยงานภายนอก (เช่น CAC)

ระดับที่ 5 ขยายผลสู่ผู้ที่เกี่ยวข้อง (Extended)

มีการขยายผลการดำเนินนโยบายต่อต้านการทุจริตสู่ผู้ที่เกี่ยวข้องในห่วงโซ่อุปทาน และการเปิดเผยข้อมูลเกี่ยวกับกรณีทุจริตที่เกิดขึ้น

เปิดเผยบ้างแต่ไม่เน้นนโยบายที่ชัดเจน

ไม่เปิดเผยหรือไม่เน้นนโยบาย

### CG SCORE: การจัดอันดับบรรษัทภิบาล

#### คำอธิบายผลการประเมินแต่ละระดับ

ระดับคะแนน 5 (90-100) : ดีเลิศ 

ระดับคะแนน 4 (80-89) : ดีมาก 

ระดับคะแนน 3 (70-79) : ดี 

NR. : ไม่ปรากฏชื่อในรายงาน CGR

"Disclaimer: การเปิดเผย (ก) ผลสำรวจในเรื่องการกำกับดูแลกิจการ (Corporate Governance Report) ที่จัดทำโดยสมาคมส่งเสริมสถาบันกรรมการบริษัทไทย (IOD) และ (ข) ผลการประเมินดัชนีชี้วัดความคืบหน้าการป้องกันการมีส่วนเกี่ยวข้องกับการทุจริตคอร์รัปชัน (Anti-Corruption Progress Indicators) ที่จัดทำโดยสถาบันที่เกี่ยวข้อง ซึ่งมีการเปิดเผยโดยสำนักงานคณะกรรมการกำกับหลักทรัพย์และตลาดหลักทรัพย์นี้ เป็นการสำรวจและประเมินโดยสมาคมหรือสถาบันที่เกี่ยวข้องจากข้อมูลที่ได้รับจากบริษัทจดทะเบียนตามที่บริษัทจดทะเบียนได้ระบุใน (ก) แบบแสดงข้อมูลตามหลักเกณฑ์ Corporate Governance Report of Thai Listed Companies (CGR) ประจำปี และ (ข) แบบแสดงข้อมูลเพื่อการประเมิน Anti-Corruption ซึ่งได้อ้างอิงข้อมูลมาจากแบบแสดงรายการข้อมูลประจำปี (แบบ 56-1) รายงานประจำปี (แบบ 56-2) หรือในเอกสารและหรือรายงานอื่นที่เกี่ยวข้องของบริษัทจดทะเบียนนั้น แล้วแต่กรณี โดยเป็นการสำรวจและประเมินจากข้อมูลของบริษัทจดทะเบียนที่มีการเปิดเผยต่อสาธารณะ และเป็นข้อมูลที่ผู้ลงทุนทั่วไปสามารถเข้าถึงได้ และเป็นการดำเนินการตามนโยบายของสำนักงานคณะกรรมการกำกับหลักทรัพย์และตลาดหลักทรัพย์

ทั้งนี้ ผลการสำรวจหรือผลการประเมินดังกล่าวเป็นการนำเสนอในมุมมองของ IOD หรือสถาบันที่เกี่ยวข้องซึ่งเป็นบุคคลภายนอก โดยมีได้เป็นการประเมินการปฏิบัติของบริษัทจดทะเบียนในตลาดหลักทรัพย์แห่งประเทศไทย และมีได้ใช้ข้อมูลภายในเพื่อการประเมินแต่อย่างใด

เนื่องจากผลสำรวจหรือผลการประเมินดังกล่าวเป็นเพียงผลสำรวจหรือผลการประเมิน ณ วันที่ปรากฏในผลสำรวจหรือผลการประเมินเท่านั้น ดังนั้น ผลสำรวจหรือผลการประเมินจึงอาจเปลี่ยนแปลงได้ภายหลังวันดังกล่าว หรือเมื่อข้อมูลที่เกี่ยวข้องมีการเปลี่ยนแปลง ทั้งนี้ บริษัทหลักทรัพย์ [ ] มิได้ยืนยัน ตรวจสอบ หรือรับรองความถูกต้องครบถ้วนของผลสำรวจหรือผลการประเมินดังกล่าวแต่อย่างใด"

CORPORATE GOVERNANCE

ANTI-CORRUPTION PROGRESS INDICATOR

AAAA

|        |        |        |        |        |        |        |
|--------|--------|--------|--------|--------|--------|--------|
| AAV    | CMBT   | INTUCH | PG     | SNP    | TSC    | LIT    |
| ACE    | CIVIL  | IRC    | PJW    | SNP    | TSTE   | MOONG  |
| ACG    | CK     | IRPC   | PLANB  | SO     | TSTH   | NCL    |
| ADVANC | CKP    | ITC    | PLAT   | SPALI  | TTA    | NDR    |
| AE     | CM     | ITEL   | PLUS   | SPC    | TTB    | PDG    |
| AEONTS | CNT    | IVL    | PM     | SPCG   | TTCL   | PEER   |
| AGE    | COM7   | JAS    | POLY   | SPI    | TTW    | PHOL   |
| AH     | CPALL  | JTS    | PORT   | SPRC   | TVH    | PIMO   |
| AHC    | CPAXT  | KBANK  | PPP    | SSC    | TVO    | PPS    |
| AIT    | CPF    | KCE    | PR9    | SSF    | TWPC   | PTC    |
| AJ     | CPI    | KEX    | PRG    | SSSC   | UAC    | SECURE |
| AKR    | CPL    | KKP    | PRM    | STA    | UBC    | SELIC  |
| ALLA   | CPN    | KSL    | PRTR   | STEC   | UP     | SENX   |
| ALT    | CPW    | KTB    | PSH    | STGT   | UPF    | SFT    |
| AMARIN | CRC    | KTC    | PFL    | STI    | UPOIC  | SGF    |
| AMATA  | CSC    | LALIN  | PT     | SUC    | UV     | SICT   |
| AMATAV | CSS    | LANNA  | PTT    | SUN    | YGI    | SR     |
| ANAN   | CV     | LH     | PTTEP  | SUSCO  | VIBHA  | STC    |
| AOT    | DCC    | LHFG   | PTTGC  | SUTHA  | VIH    | TACC   |
| AP     | DDD    | LOXLEY | Q-CON  | SVI    | WACOAL | THANA  |
| APCO   | DELTA  | LPN    | QH     | SVT    | WGE    | TM     |
| APCS   | DEMCO  | LRH    | QTC    | SYMC   | WHA    | TMC    |
| ASEFA  | DMT    | LST    | RATCH  | SYNEX  | WHAUP  | TNDT   |
| ASK    | DOHOME | M      | RBFI   | SYNTEC | WICE   | TPS    |
| ASP    | DRT    | MAJOR  | RPH    | TAE    | XPG    | TQR    |
| ASW    | DUSIT  | MALEE  | RS     | TCAP   | ZEN    | TRT    |
| AWC    | * EA   | MATCH  | RT     | TCMC   | ABM    | TRV    |
| AYUD   | EASTW  | MBK    | S      | TEAMG  | ADB    | TURTLE |
| B      | ECL    | MC     | S&J    | TEGH   | ADD    | TVDH   |
| BA     | EE     | M-CHAI | SA     | TFG    | AF     | TVT    |
| BAFS   | EGCO   | MCOT   | SABINA | TFMAMA | AIRA   | UBIS   |
| BAM    | EPG    | MEGA   | SAK    | TGE    | AKP    | UKEM   |
| BANPU  | ERW    | MFC    | SAMART | TGH    | AMA    | VCOM   |
| BAY    | ETC    | MFEC   | SAMTEL | THANI  | ARIP   | VL     |
| BBGI   | FE     | MINT   | SAPPE  | THCOM  | ARROW  | WINMED |
| BBL    | FI     | MONO   | SAT    | THP    | ATP30  | WINNER |
| BCH    | FPT    | MSC    | SBNEXT | THRE   | AUCT   | YUASA  |
| BCP    | FSX    | MST    | SC     | THREL  | BBK    |        |
| BCPG   | GBX    | MTC    | SCB    | TIDLOR | BC     |        |
| BDMS   | GC     | MTI    | SCC    | TIPH   | BOL    |        |
| BEC    | GENCO  | NC     | SCCC   | TISCO  | BTC    |        |
| BEM    | GFPT   | NCH    | SCG    | TK     | BTW    |        |
| BEYOND | GGC    | NER    | SCGP   | TKN    | CHEWA  |        |
| BGC    | GLAND  | NKI    | SCM    | TKS    | CHEWA  |        |
| BGRIM  | GLOBAL | NOBLE  | SDC    | TKT    | COLOR  |        |
| BH     | GPSC   | NRF    | SEAFOO | TLI    | CRD    |        |
| BIZ    | GRAMMY | NVT    | SEAOIL | TMD    | ECF    |        |
| BJC    | GULF   | NVD    | SENA   | TMT    | ETE    |        |
| BJCHI  | GUNKUL | NWR    | SGC    | TNITY  | FLOYD  |        |
| BKIH   | HANA   | NYT    | SGP    | TNL    | FPI    |        |
| BLA    | HENG   | OCC    | SHR    | TNR    | FVC    |        |
| BPP    | HMPRO  | ONEE   | SIRI   | TOA    | GCAP   |        |
| BRI    | HTC    | OR     | SIS    | TOG    | HARN   |        |
| BRR    | ICC    | ORI    | SITHAI | TOP    | HPT    | VL     |
| BTS    | ICHI   | OSP    | SJWD   | TPBI   | MH     |        |
| BWG    | ICN    | PAP    | SKR    | TPCS   | IND    |        |
| CBG    | II     | PATO   | SM     | TIPLI  | IP     |        |
| CENDEL | ILINK  | PB     | SMPC   | TIPIP  | KTMS   |        |
| CFRESH | ILM    | PCSGH  | SMT    | TOM    | KUMWEL |        |
| CHASE  | INET   | PDJ    | SNC    | TRUE   | KUN    |        |

AAAA

|        |        |
|--------|--------|
| 2S     | SKN    |
| AAI    | SORKON |
| AIE    | SSP    |
| ALUCON | SST    |
| AMR    | STANLY |
| APURE  | SUPER  |
| ASIA   | SVOA   |
| ASIAN  | TCC    |
| ASIMAR | TEKA   |
| AURA   | TFM    |
| BR     | TPOLY  |
| BSBM   | TRU    |
| BSRC   | TRUBB  |
| BTG    | TSE    |
| CEN    | VRANDA |
| CGH    | WAVE   |
| CHI    | WFX    |
| CI     | WIK    |
| CMC    | WIN    |
| CSP    | WP     |
| EKH    | AS     |
| ESTAR  | ARIN   |
| EVER   | ASN    |
| INGRS  | BSM    |
| FTI    | CIG    |
| GEL    | COMAN  |
| GPI    | DOD    |
| HUMAN  | DPANT  |
| IHS    | DV8    |
| INSET  | EFORL  |
| IT     | FSMART |
| J      | HEALTH |
| JDF    | JCHK   |
| JMART  | JUBILE |
| KCAR   | K      |
| KGI    | KK     |
| KNCL   | KUL    |
| KIAT   | KWM    |
| KISS   | LDC    |
| KWIC   | LEO    |
| KWC    | MVP    |
| LHK    | NTSC   |
| METCO  | PACO   |
| MICRO  | PRI    |
| MK     | PROEN  |
| NCAP   | PROS   |
| NOVA   | PROUD  |
| PIN    | PSTC   |
| POS    | SALÉE  |
| PREB   | SANKO  |
| PRIME  | SONIC  |
| PTECH  | SPVI   |
| PYLON  | STP    |
| RCL    | SWC    |
| ROCTEC | TMILL  |
| SCJ    | TNP    |
| SCN    | TPLAS  |
| SE     | XO     |
| SE-ED  |        |
| SFLEX  |        |
| SINGER |        |

AAA

|        |        |        |
|--------|--------|--------|
| AMANAH | SMIT   | UBA    |
| AMC    | SOLAR  | UMS    |
| ASAP   | STECH  | WARRIX |
| BCT    | STPI   | YONG   |
| BIG    | TC     | ZGA    |
| BIOTEC | TEAM   |        |
| CCET   | TFI    |        |
| CHARAN | TKC    |        |
| CHAYO  | TPA    |        |
| CHOTI  | TPAC   |        |
| CITY   | TRITN  |        |
| CMAN   | UMI    |        |
| OMR    | UTP    |        |
| CRANE  | VARO   |        |
| CMT    | VPO    |        |
| DTCENT | W      |        |
| EASON  | WORK   |        |
| FNS    | WPH    |        |
| FTE    | 2ACS   |        |
| GFT    | AMARC  |        |
| GUS    | APP    |        |
| GYT    | BE8    |        |
| HTECH  | BLESS  |        |
| INSURE | BVG    |        |
| JCK    | CAZ    |        |
| JMT    | DHOUSE |        |
| JR     | GTB    |        |
| KBS    | GTV    |        |
| L&E    | HL     |        |
| LEE    | IIG    |        |
| MENA   | IRCP   |        |
| MJ     | ITNS   |        |
| MOSHI  | JSP    |        |
| NATION | KGEN   |        |
| NNCL   | KUL    |        |
| NLS    | MASTER |        |
| NV     | MBAX   |        |
| OGC    | MEB    |        |
| PAF    | META   |        |
| PCC    | MGT    |        |
| PEACE  | MITSIB |        |
| PK     | MUD    |        |
| PL     | NPX    |        |
| PLE    | PLANET |        |
| PMTA   | PPM    |        |
| PRAKIT | PRAPAT |        |
| PRECHA | PSG    |        |
| PRIN   | READY  |        |
| RABBIT | RWI    |        |
| RJH    | SAAM   |        |
| RSP    | SAF    |        |
| S11    | SMART  |        |
| SAMCO  | SMD    |        |
| SAWAD  | SPA    |        |
| SCAP   | SVR    |        |
| SCP    | TIGER  |        |
| SIAM   | TITLE  |        |
| SKE    | TMI    |        |
| SKY    | TNH    |        |

CERTIFIED

|        |        |        |        |        |        |
|--------|--------|--------|--------|--------|--------|
| 2S     | CPF    | JKN    | PK     | SNP    | TU     |
| AAI    | CPI    | JR     | PL     | SORKON | TVDH   |
| ADVANC | CPL    | JTS    | PLANB  | SPACK  | TVO    |
| AE     | CPN    | KASET  | PLANET | SPALI  | TWPC   |
| AF     | CPW    | KBANK  | PLAT   | SPC    | UBE    |
| AH     | CRC    | KBS    | PM     | SPI    | UBIS   |
| AI     | CSC    | KCAR   | PPP    | SPRC   | UEC    |
| AIE    | DCC    | KCCAMC | PPPM   | SRICHA | UKEM   |
| AIRA   | DELTA  | KCE    | PPS    | SSF    | UOBKH  |
| AJ     | DEMCO  | KGEN   | PR9    | SSP    | UV     |
| AKP    | DIMET  | KGI    | PREB   | SSSC   | VCOM   |
| AMA    | DOHOME | KKP    | PRG    | SST    | VGI    |
| AMANAH | DRT    | KSL    | PRINC  | STA    | VIH    |
| AMATA  | DUSIT  | KTB    | PRM    | STGT   | WACOAL |
| AMATAV | EA     | KTC    | PROS   | STOWER | WHA    |
| AP     | EASTW  | L&E    | PSH    | SUSCO  | WHAUP  |
| APCS   | ECF    | LANNA  | PSL    | SVI    | WICE   |
| AS     | EGCO   | LHFG   | PSTC   | SYMTEC | WIK    |
| ASIAN  | EP     | LHK    | PT     | SYNTEC | XO     |
| ASK    | EPG    | LPN    | PTECH  | TAE    | YUASA  |
| ASP    | ERW    | LRH    | PTG    | TAKUNI | ZEN    |
| AWC    | ESTAR  | M      | PTT    | TASCO  | ZIGA   |
| AYUD   | ETC    | MAJOR  | PTTEP  | TCAP   |        |
| B      | ETE    | MALEE  | PTTGC  | TCMC   |        |
| B      | FNS    | MATCH  | PYLON  | TFG    |        |
| BAM    | FPI    | MBAX   | Q-CON  | TFI    |        |
| BANPU  | FPT    | MBK    | QH     | TFMAMA |        |
| BAY    | FSMART | MC     | QLT    | TGE    |        |
| BBGI   | FTE    | MCOT   | QTC    | TGH    |        |
| BBL    | GBX    | META   | RABBIT | THANI  |        |
| BCH    | GC     | MFC    | RATCH  | THCOM  |        |
| BCP    | GCAP   | MFEC   | RML    | THIP   |        |
| BCPG   | GEL    | MILL   | RS     | THRE   |        |
| BE8    | GFPT   | MINT   | RWI    | THRE   |        |
| BEC    | GGC    | MONO   | SBJ    | TIDLOR |        |
| BEYOND | GJS    | MOONG  | SAAM   | TISCO  |        |
| BGC    | GPI    | MSC    | SABINA | TISCO  |        |
| BGRIM  | GPSC   | MST    | SAK    | TKS    |        |
| BKI    | GSTEEL | MTC    | SAPPE  | TKT    |        |
| BLA    | GULF   | MTI    | SAT    | TMD    |        |
| BPP    | GUNKUL | NATION | SC     | TMILL  |        |
| BRR    | HANA   | NCAP   | SCC    | TMT    |        |
| BSBM   | HARN   | NEP    | SCCC   | TNITY  |        |
| BTC    | HENG   | NKI    | SCG    | TNL    |        |
| BTS    | HMPRO  | NOBLE  | SCGP   | TNP    |        |
| BWG    | HTC    | NRF    | SCM    | TNR    |        |
| CEN    | ICC    | NWR    | SCN    | TOP    |        |
| CENDEL | ICHI   | OCC    | SEAOIL | TG     |        |
| CFRESH | IFS    | OGC    | SE-ED  | TOPP   |        |
| CGH    | III    | OR     | SELIC  | TPA    |        |
| CHEWA  | ILINK  | ORI    | SENA   | TPCS   |        |
| CHOTI  | ILM    | PAP    | SGC    | TRT    |        |
| CHOW   | INET   | PATO   | SGP    | TRU    |        |
| CIG    | INOX   | PB     | SIRI   | TSC    |        |
| CIMBT  | INSURE | PCSGH  | SITHAI | TSJ    |        |
| CM     | INTUCH | PDG    | SKR    | TSTE   |        |
| CMC    | IRPC   | PDJ    | SMIT   | TSTH   |        |
| COM7   | ITEL   | PG     | SMK    | TTA    |        |
| CPALL  | IVL    | PHOL   | SMPC   | TTB    |        |
| CPAXT  | JAS    | PIMO   | SNC    | TTCL   |        |

DECLARED

|        |  |
|--------|--|
| ACE    |  |
| ADB    |  |
| ALT    |  |
| AMC    |  |
| ASW    |  |
| BLAND  |  |
| BTG    |  |
| BYD    |  |
| CAZ    |  |
| CBG    |  |
| CV     |  |
| DEXON  |  |
| DMT    |  |
| EKH    |  |
| FSX    |  |
| GLOBAL |  |
| GREEN  |  |
| ICN    |  |
| IHL    |  |
| ITC    |  |
| J      |  |
| JMART  |  |
| JMT    |  |
| LEO    |  |
| LH     |  |
| MENA   |  |
| MITSIB |  |
| MODERN |  |
| NER    |  |
| NEX    |  |
| OSP    |  |
| PEER   |  |
| PLUS   |  |
| POLY   |  |
| POS    |  |
| PRIME  |  |
| PROEN  |  |
| PRTR   |  |
| RBF    |  |
| RT     |  |
| SA     |  |
| SANKO  |  |
| SCB    |  |
| SENX   |  |
| SFLEX  |  |
| SIS    |  |
| SKE    |  |
| SM     |  |
| SVOA   |  |
| TBN    |  |
| TEGH   |  |
| TIPH   |  |
| TKN    |  |
| TPAC   |  |
| TPLAS  |  |
| TOM    |  |
| TRUE   |  |
| W      |  |
| WPH    |  |
| XPG    |  |

ที่มา: Setsmart, กสท.

\* บริษัทหรือกรรมการหรือผู้บริหารของบริษัทที่มีข่าวด้านการกำกับดูแลกิจการ เช่น การกระทำผิดเกี่ยวกับหลักจริยธรรม การทุจริต คอร์รัปชัน เป็นต้น ซึ่งการใช้ข้อมูล CGR ควรตระหนักถึงข้อจำกัดก่อนประกอบด้วย