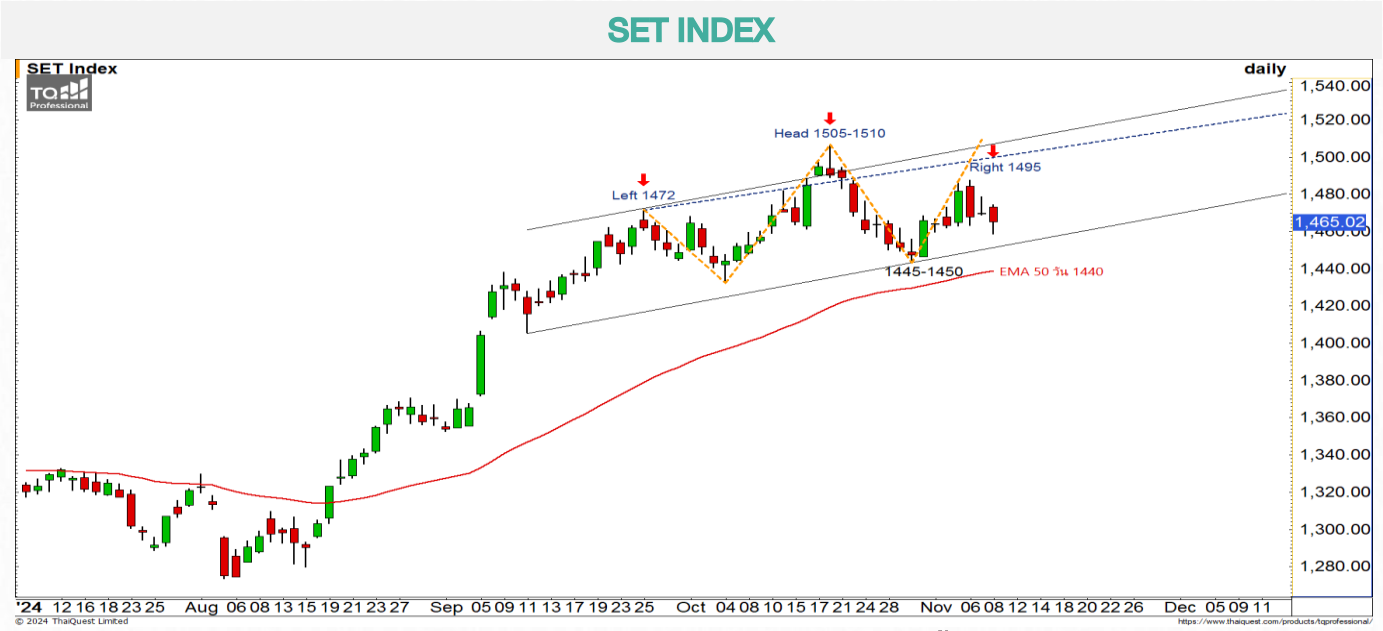


# WORLD OF TECHNICAL

## กลยุทธ์ลงทุนทางเทคนิค



🕒 11 พฤศจิกายน 2567



แนวรับ: 1450-1455 จุด

แนวต้าน: 1470-1473 จุด

**ประเด็นวิเคราะห์:**

- 8 พ.ย. ต่างชาติขายสุทธิต่อเนื่อง 3 วันทำการ -1,582 ลบ. สถาบันกลับมาขายสุทธิเป็นวันแรกในรอบ 10 วันทำการ -1,253 ลบ. พอร์ตโบรกซื้อสุทธิแค่ +84 ลบ. รายย่อยซื้อสุทธิเป็นวันที่ 3 +2,751 ลบ.
- กรอบวันนี้ 1455-1473 จุด คาดการติดทราย ชม. จะเริ่มจำกัดตั้งแต่ 1470-1473 จุด หลังดัชนีปิดหลุด 1470 จุด 3 วันติดต่อกัน ยืนยันการถอย Head & Shoulders โดยมีฐาน 30 ต.ค. 1445-1450 จุดและเส้นค่าเฉลี่ย 50 วัน 1435-1440 จุดรอดทดสอบ ดึงค่าสัญญาณรอฟื้นกลับจาก Oversold ทรายที่ไม่หลุด 1435 จุด ภาพรายเดือนไม่เสียรอบแกว่งขึ้นจากฐาน 1270 จุดเมื่อ ส.ค. และรอทะลุ 1500 จุด

**สรุป:**

- ภาพรายเดือนไม่เสียรอบบวก **ตราที่ไม่ต่ำกว่า 1435-1440 จุด** การเข้าซื้อเน้น Trading ตามริมไปก่อน

**Top 5 Most Active Value (BLOCK TRADE)**

Stock	Support	Resistance	Recommend
1 DELTA	149.00	161.00	แนวโน้มขาขึ้น หากย่อไม่หลุดต่ำกว่า 149.00 บาท โมเมนตัมยังแกร่ง
2 BH	225.00	250.00	เปิด Gap Down ดึงกลับจากแนวรับ คาดแกว่งช่วง 225.00-250.00 บาท
3 BDMS	26.00	28.00	แท่งเทียน Doji เงาม่ายาว มีโอกาสเห็นรอบ Technical Rebound
4 GULF	63.50	68.75	แนวโน้มขาขึ้น ช่วงสั้นจะคงโมเมนตัมไม่ควรหลุดต่ำกว่า 63.50 บาท
5 ADVANC	275.00	297.00	แท่งเทียนรับวานีเหนือ EMA 10 วัน ประเมิน Upside สิ้นที่ 275.00 บาท

ข้อมูลในเอกสารฉบับนี้ รวบรวมมาจากแหล่งข้อมูลที่เชื่อถือได้ อย่างไรก็ดี บริษัทหลักทรัพย์ เอเชีย พลัส จำกัด ไม่สามารถที่จะยืนยันหรือรับรองความถูกต้องของข้อมูลเหล่านี้ได้ ไม่ว่าประการใดๆ บทวิเคราะห์ในเอกสารนี้ จัดทำขึ้นโดยอ้างอิงหลักเกณฑ์ทางวิชาการเกี่ยวกับหลักการวิเคราะห์ และมิได้เป็นการชี้นำ หรือเสนอแนะให้ซื้อหรือขายหลักทรัพย์ใดๆ การตัดสินใจซื้อหรือขายหลักทรัพย์ใดๆ ของผู้อ่าน ไม่ว่าจะเกิดจากการอ่านบทความในเอกสารนี้หรือไม่ก็ตาม ล้วนเป็นผลจากการใช้วิจารณญาณของผู้อ่าน โดยไม่มีส่วนเกี่ยวข้องกับหรือพันธะผูกพันใดๆ กับ บริษัทหลักทรัพย์ เอเชีย พลัส จำกัด ไม่ว่ากรณีใด

# WORLD OF TECHNICAL

## กลยุทธ์ลงทุนทางเทคนิค



### KTC

#### TECHNICAL SIGNAL: ชื้อ



แนวรับ: 45.00-45.50 บาท

แนวต้าน: 49.75 บาท

#### ประเด็นวิเคราะห์:

- KTC สัญญาณจบรอบ Sideways Down สู่รอบ Uptrend จากจังหวะ Breakout กรอบบนขึ้นมา พร้อมจังหวะย่อ Buy On Dip ไม่หลุดแนวรับโซน 45.00 บาท (เส้น EMA 75 วัน) หากไม่หลุดโซนดังกล่าวคาดเป็นจังหวะย่อเพื่อขึ้นต่อตามรอบหลัก เป้าหมายสั้นที่ 49.75 บาท
- Slow Stochastic %K ตัด %D ขึ้น สะท้อนโมเมนตัมเชิงบวก สนับสนุน Price Action

#### คำแนะนำ:

- KTC รับบริเวณ 45.00-45.50 บาท เป้าทำกำไร 49.75 บาท Cut Loss เมื่อแตะที่ 43.50 บาท

### SPA

#### TECHNICAL SIGNAL: ชื้อ



แนวรับ: 6.80-6.95 บาท

แนวต้าน: 7.45 บาท

#### ประเด็นวิเคราะห์:

- SPA รอบหลักผ่านการพักตัวรูปแบบ Bullish Flag ยืนยันแรงซื้อด้วยแท่งเทียน Bullish กรอบบนที่ 6.80 บาท บ่งชี้รอบ Upside ที่เปิด พร้อมสัญญาณบวกจากราคาที่เริ่มยกโลว์ แนวสะสมโซน 6.80-6.95 บาท มีโอกาสทดสอบแนวต้านที่ 38.2% (Fibonacci) บริเวณ 7.45 บาท
- RSI มากกว่า 50 บ่งชี้การเข้าสู่เขต Bullish Zone สนับสนุน Price Action

#### คำแนะนำ:

- SPA รับบริเวณ 6.80-6.95 บาท เป้าทำกำไร 7.45 บาท Cut Loss เมื่อแตะที่ 6.60 บาท

# WORLD OF TECHNICAL

## กลยุทธ์ลงทุนทางเทคนิค



### ASPS Technical Portfolio

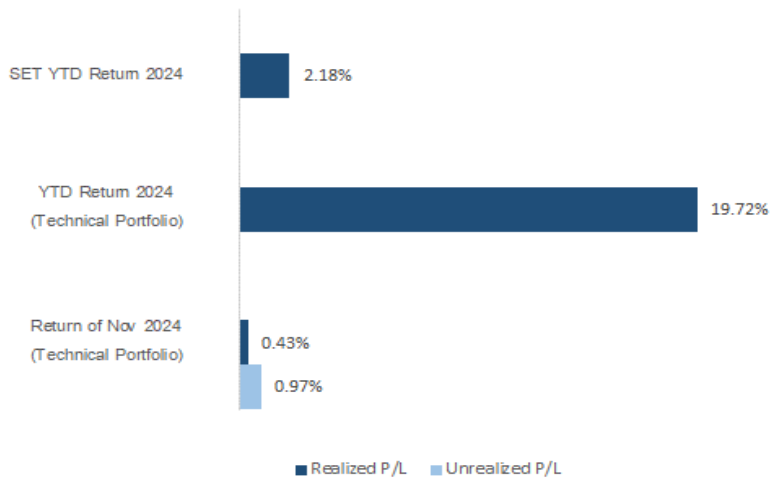
Date	Stock	Target Price	Cut Loss/	Price Start	Price Close	Return %	Weight	Action
<b>TECHNICAL BUY SIGNAL</b>								
11-Nov-24	KTC	49.75	43.50	N.A.	46.25	N.A.	7.50%	รับบริเวณ 45.00-45.50 บาท
11-Nov-24	SPA	7.45	6.60	N.A.	7.05	N.A.	7.50%	รับบริเวณ 6.80-6.95 บาท
8-Nov-24	BJC	25.00	22.70	23.40	23.70	1.28%	7.50%	เปิดสถานะได้ที่ 23.40 บาท
8-Nov-24	PSL	8.95	7.95	8.25	8.30	0.61%	7.50%	เปิดสถานะได้ที่ 8.25 บาท
8-Nov-24	SPALI	20.40	18.70	19.10	19.20	0.52%	7.50%	เปิดสถานะได้ที่ 19.10 บาท
8-Nov-24	SYNEX	16.40	14.30	14.90	15.10	1.34%	7.50%	เปิดสถานะได้ที่ 14.90 บาท
7-Nov-24	ASIAN	9.75	8.70	8.95	8.70	-2.79%	7.50%	ปิดตัดขาดทุน
7-Nov-24	ICHI	17.10	15.40	16.10	16.60	3.11%	7.50%	เปิดสถานะได้ที่ 16.10 บาท
7-Nov-24	GLOBAL	17.30	15.20	15.80	15.90	0.63%	7.50%	เปิดสถานะได้ที่ 15.80 บาท
7-Nov-24	PIN	6.70	5.90	6.15	6.60	7.32%	7.50%	เปิดสถานะได้ที่ 6.15 บาท
6-Nov-24	RCL	28.25	24.70	25.75	28.25	9.71%	7.50%	ปิดสถานะ*
6-Nov-24	DOHOME	11.10	9.90	10.40	10.30	-0.96%	7.50%	ปิดสถานะ*
6-Nov-24	CRC	35.50	31.00	32.00	31.00	-3.13%	7.50%	ปิดสถานะ*
6-Nov-24	SVI	8.60	7.60	N.A.	9.05	N.A.	7.50%	ปิดสถานะ*
<b>TECHNICAL SELL SIGNAL</b>								

\*หมายเหตุ: หากราคาไม่ถึงเป้าหมายที่กำหนดภายใน 3 วัน แนะนำปิดสถานะเพื่อลดความเสี่ยง

\*\*ปรับกลยุทธ์: เปลี่ยนจุดเข้าซื้อหรือจุดขาย

ที่มา: สายงานวิจัย บล. เอเซีย พลัส

### Accumulated Return of Technical Portfolio



ที่มา: สายงานวิจัย บล. เอเซีย พลัส

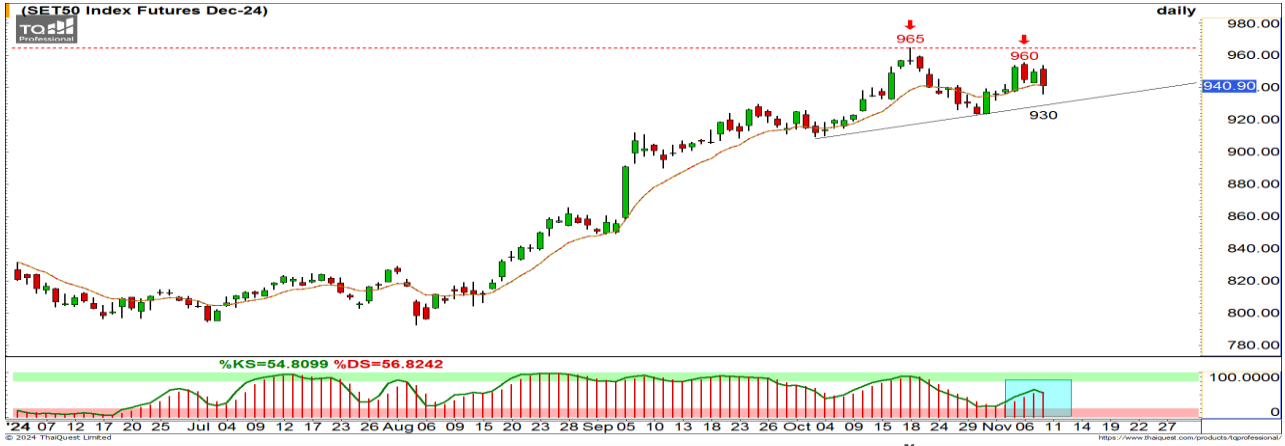
# WORLD OF TECHNICAL

## กลยุทธ์ลงทุนทางเทคนิค



### SET50 INDEX FUTURES

#### S50Z24 : รอเปิด SHORT



แนวรับ: 922-930 จุด

แนวต้าน: 945-947 จุด

#### ประเด็นวิเคราะห์:

- 8 พ.ย. ต่างชาติกลับมา Short สุทธิ -26,818 สัญญา สถาบันกลับมา Long สุทธิ +6,013 สัญญา รายย่อยกลับมา Long สุทธิเป็นวันแรกในรอบ 5 วันทำการ +20,805 สัญญา ค่า Basis ลดช่วง Discount จาก -1.64 จุด เหลือ -0.39 จุด ดึงสลับพันราย ชม. ได้บ้าง แต่จำกัด 945-947 จุด
- S50Z24 เสี่ยงเกิด Double Tops หลังสุกที่ผ่านมา Low ถูกดึงหลุดสั้นค่าเฉลี่ย 14-20 วันช่วง 937-940 จุด ยืนยันสัญญาณลบ มีฐานออกทดสอบที่สั้นค่าเฉลี่ย 25 วัน 930 จุด สอดคล้องกับ Fast Stochastic ที่ลด Momentum บวกลบ

#### คำแนะนำ:

- พอร์ตว่างรอ Short ที่แนวต้าน 945-953 จุด เพื่อรอปิดช่วงย่อที่ 930 จุด [Cut Loss ที่: 960 จุด](#)

### SINGLE STOCK FUTURES

#### CPALLZ24: LONG



แนวรับ: 62.75-63.25 บาท

แนวต้าน: 66.75 บาท

#### ประเด็นวิเคราะห์:

- CPALL รอพบหลักแกว่งพักตัวในแนวโน้มขาขึ้นตามกรอบ Bullish Rectangle กรอบการเคลื่อนไหวที่ 62.75-66.75 บาท
- สัญญาณกลับตัวจากแท่งเทียน Hammer โซนแนวรับเส้น EMA 75 วัน

#### คำแนะนำ:

- แนะนำ Long CPALLZ24 บริเวณ 62.75-63.25 บาท มีเป้าหมายทำกำไรที่ 66.75 บาท [Cut Loss 0.70 บาทจากทุน](#)

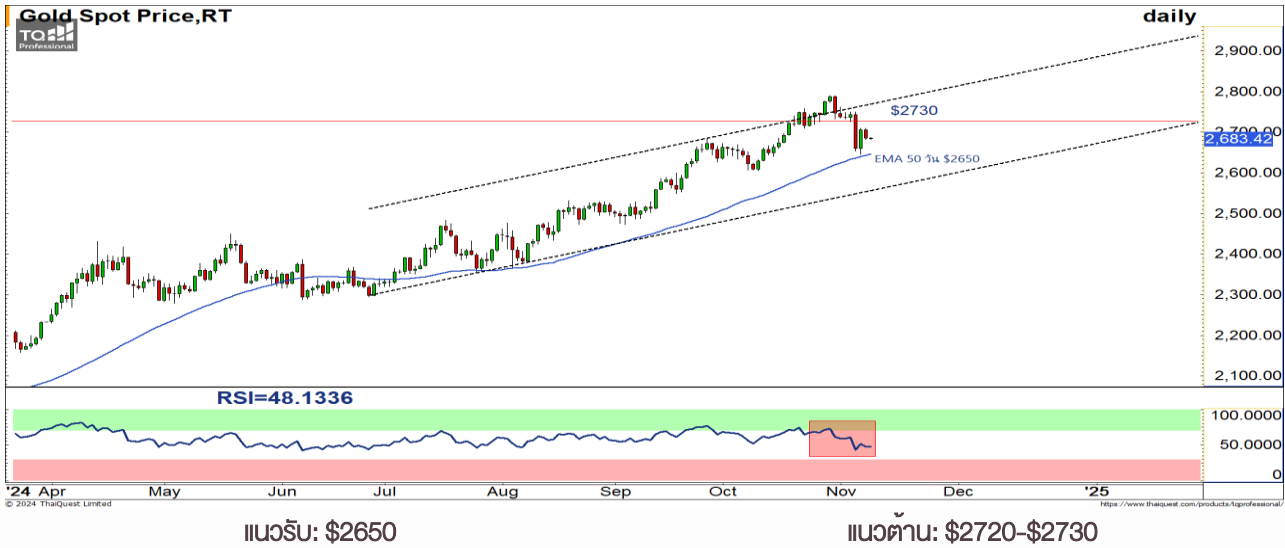
# WORLD OF TECHNICAL

## กลยุทธ์ลงทุนทางเทคนิค



### GOLD ONLINE FUTURES

#### GOZ24 : LONG



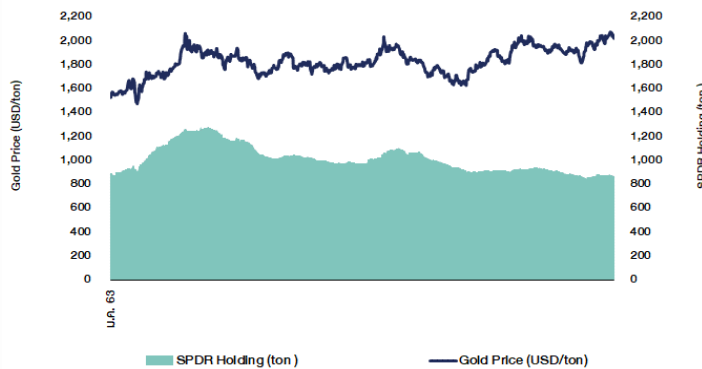
#### ประเด็นวิเคราะห์:

- (-) การปรับลดดอกเบี้ยของ FED ในปี 2568 เสี่ยงที่จะมีอัตราที่ช้าลงและอาจเหลือไม่ถึง 3 ครั้ง จากนโยบายของทรัมป์ หนึ่งที่เดียวกันค่าเงินดอลลาร์ที่แข็งค่ามาแล้วกว่า 5.3% จาก 100.157 จุดต่อ High 105.441 จุดเมื่อ 6 พ.ย. ที่ผ่านมามีราคาทองคำตลาดโลกถูกจำกัด Upside ที่จะทำ All Time High ต่อเนื่อง
- (-) 8 พ.ย. ที่ผ่านมากองทุน SPDR เทขายทองคำออกมาต่อเนื่องเป็นวันที่ 4 อีก 3.73 ตัน กดยอดรวมการถือครองลดลงแตะระดับ 876.85 ตัน
- ราคาทองคำตลาด COMEX แถวแกว่งแคบ \$2650-\$2730 รอฟื้นสั้นๆ จาก Oversold ตาม RSI ที่ใกล้แตะ 30% แต่คาดว่าจะติดแนวต้านสั้น \$2720-\$2730 เพราะภาพรายวันยังเสี่ยงแดงเพื่อถอยอีก 1 ครั้ง โดยหากไม่ต่ำกว่า \$2650 ภาพรายเดือนมีโอกาสแตะ All Time High \$2800-\$3000

#### คำแนะนำ:

- ต้นทุน Long 7 พ.ย. ช่วง \$2675-\$2680 คาดได้กำไรส่วนหนึ่งที่ \$2720 ไปแล้ว
- ที่เหลือรอดกำไรทั้งหมดที่เป้าหมาย \$2720-\$2740 **Cut Loss หลุด \$2650**

### SPDR Gold Shares



ที่มา: สายงานวิจัย บล. เอเชีย พลัส

# WORLD OF TECHNICAL

## กลยุทธ์ลงทุนทางเทคนิค



### สถานะนักลงทุน

	SET50 Futures Long(Short) Position : Contract			Accumulated Long(Short)		
	Long	Short	Net	2 Days	1 Weeks	1 Months
Institution	51,522	45,509	6,013	2,741	7,753	-2,954
Foreign	115,999	142,817	-26,818	-6,597	23,535	18,248
Retail	136,270	115,465	20,805	3,856	-31,288	-15,294

	Single Stock Futures Long(Short) Position : Contract			Accumulated Long(Short)		
	Long	Short	Net	2 Days	1 Weeks	1 Months
Institution	35,827	32,802	3,025	-4,079	26,493	166,889
Foreign	8,255	4,707	3,548	8,301	43,585	89,995
Retail	37,577	44,150	-6,573	-4,222	-70,078	-256,884

ที่มา: สายงานวิจัย บล. เอเชีย พลัส (\*MTD 9 ต.ค.67- 8 พ.ย.67)

### ภาพรวมการซื้อขาย SET50 Index

UNDERLYING	Close	Chg	%Chg	สปรนซื้อขาย
SET50	941.49	-6.47	-0.69%	8/11/24

Symbol	Settle	Chg	%Chg	Vol.	OI	OI Chg
S50V24	924.01	0.0	0.0%	66	138	0
S50X24	940.50	-9.5	-1.0%	12	96	3
S50Z24	941.10	-8.5	-0.9%	274,883	582,742	52,466
S50H25	936.40	-8.5	-0.9%	23,007	68,063	5,062
S50M25	933.30	-8.4	-0.9%	3,843	21,030	651
S50U25	930.60	-8.1	-0.9%	2,000	10,732	543

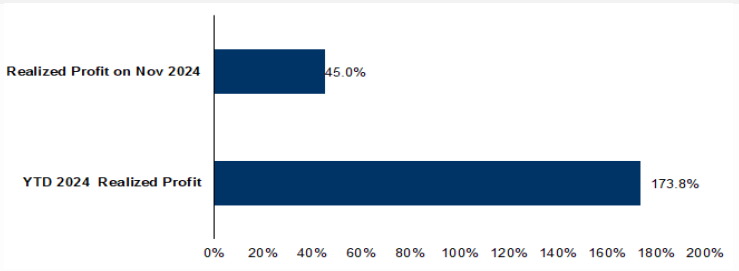
ที่มา: สายงานวิจัย บล. เอเชีย พลัส

### Top 20 Most Active Volume

	Future	Settle Price	Basis	Vol	OI	OI Change	Leverage	Resistance	Support	
1	WHAZ24	5.97	5.5	7,243	18,931	-	6,457	13.64	6.02	5.90
2	ORZ24	14.68	2.58	3,563	9,751	-	298	6.61	14.87	14.69
3	VGIZ24	2.45	16.6	3,503	70,826	-	69	6.92	2.58	2.47
4	JMTZ24	20.04	8.3	2,978	18,770	-	85	14.76	21.72	18.90
5	BTSZ24	4.95	5.8	2,581	34,110	-	31	16.03	5.14	4.89
6	AAVZ24	2.9	283	2,075	11,762	-	964	13.97	3.02	2.88
7	HANA24	37.1	21.3	2,063	5,073	-	1,573	3.97	39.75	35.62
8	TTBZ24	1.81	25.5	1,829	53,870	-	3,669	16.71	1.81	1.75
9	GULFZ24	64.8	231	1,484	11,185	-	174	18.21	66.39	63.21
10	BGRIMZ24	21.43	33.25	1,404	5,892	-	661	11.98	21.50	21.02
11	SIRIZ24	1.82	61	1,019	13,981	-	513	11.10	1.82	1.76
12	PRMZ24	9.13	0.45	1,000	20,145	-	3	4.05	9.24	9.13
13	STAZ24	21.26	N/A	907	6,925	-	16	6.19	21.41	21.10
14	CPALLZ24	64	21.3	789	5,551	-	583	6.38	64.26	62.86
15	BAMZ24	7.25	26.5	766	6,842	-	329	17.05	7.49	7.10
16	AOTZ24	61.2	41	735	5,090	-	473	8.12	61.89	60.35
17	TRUEZ24	12.05	6.8	735	17,601	-	581	15.81	12.68	11.90
18	IVLZ24	25.96	42.75	726	29,791	-	199	9.03	26.51	25.58
19	PLANBZ24	7.12	1.42	685	17,755	-	60	8.54	7.18	6.82
20	PSLZ24	8.3	127.5	639	3,800	-	219	16.78	8.42	7.98

ที่มา: สายงานวิจัย บล. เอเชีย พลัส

### Tracking Performance



หมายเหตุ การคำนวณผลตอบแทนจะใช้ราคาเปิดในวันแนะนำเป็นต้นทุน เทียบกับราคาปิดล่าสุด เป็นผลตอบแทนสะสมจนถึงวันที่ฝ่ายวิจัยแนะนำให้ปิดสถานะทำกำไร/ตัดขาดทุน

### RESEARCH DIVISION

บริษัทหลักทรัพย์ เอเชีย พลัส

ประสิทธิ์ รัตนกิจจกมล, CISA, CFA

นักวิเคราะห์ปัจจัยพื้นฐานด้านตลาดทุน และด้านเทคนิค  
เลขทะเบียนนักวิเคราะห์: 025917

นवलพรรณ น้อยรัชชกุล

นักวิเคราะห์ปัจจัยพื้นฐานด้านตลาดทุน และด้านเทคนิค  
เลขทะเบียนนักวิเคราะห์: 019994

ปวีริศา เลิศกิจคุณานนท์

นักวิเคราะห์ปัจจัยพื้นฐานด้านตลาดทุน และด้านเทคนิค  
เลขทะเบียนนักวิเคราะห์: 009579

ธนัฐธส เกิดนคร

นักวิเคราะห์ปัจจัยพื้นฐานด้านตลาดทุน และด้านเทคนิค  
เลขทะเบียนนักวิเคราะห์: 048495

## ANTI-CORRUPTION PROGRESS INDICATOR

### คำอธิบายผลการประเมินแต่ละระดับ

ระดับที่ 1 มีนโยบาย (Committed)

มีคำมั่นหรือมติคณะกรรมการในเรื่องการดำเนินธุรกิจที่จะไม่มีส่วนเกี่ยวข้องกับการทุจริตและการดูแลให้บริษัทปฏิบัติตามกฎหมายที่เกี่ยวข้อง

ระดับที่ 2 ประกาศเจตนารมณ์ (Declared)

มีการประกาศเจตนารมณ์เข้าเป็นแนวร่วมปฏิบัติของภาคเอกชนไทยในการต่อต้านการทุจริต (CAC) หรือโครงการต่อต้านการทุจริตที่กำหนดให้องค์กรต้องมีกระบวนการในทำนองเดียวกัน

ระดับที่ 3 มีมาตรการป้องกัน (Established)

มีมาตรการป้องกัน การประเมินความเสี่ยง การสื่อสารและฝึกอบรมแก่พนักงาน รวมถึงการดูแลให้มีการดำเนินการและการทบทวนความเหมาะสมของมาตรการอย่างสม่ำเสมอ

ระดับที่ 4 ได้รับการรับรอง (Certified)

มีการสอบทานจากคณะกรรมการตรวจสอบหรือผู้สอบบัญชีที่สำนักงาน ก.ล.ต. ให้ความเห็นชอบ และได้รับการรับรองหรือผ่านการตรวจสอบเพื่อให้ความเชื่อมั่นอย่างเป็นทางการจากหน่วยงานภายนอก (เช่น CAC)

ระดับที่ 5 ขยายผลผู้ที่เกี่ยวข้อง (Extended)

มีการขยายผลการดำเนินนโยบายต่อต้านการทุจริตสู่ผู้ที่เกี่ยวข้องในห่วงโซ่อุปทาน และการเปิดเผยข้อมูลเกี่ยวกับกรณีทุจริตที่เกิดขึ้น

เปิดเผยบ้างแต่ไม่มีนโยบายที่ชัดเจน

ไม่เปิดเผยหรือไม่มีนโยบาย

### CG SCORE: การจัดอันดับบริษัทกิบาล

#### คำอธิบายผลการประเมินแต่ละระดับ

ระดับคะแนน 5 (90-100) : ดีเลิศ



ระดับคะแนน 4 (80-89) : ดีมาก



ระดับคะแนน 3 (70-79) : ดี



NR. : ไม่ปรากฏชื่อในรายงาน CGR

"Disclaimer: การเปิดเผย (ก) ผลสำรวจในเรื่องการกำกับดูแลกิจการ (Corporate Governance Report) ที่จัดทำโดยสมาคมส่งเสริมสถาบันกรรมการบริษัทไทย (IOD) และ (ข) ผลการประเมินดัชนีชี้วัดความคืบหน้าการป้องกันการมีส่วนเกี่ยวข้องกับการทุจริตคอร์รัปชัน (Anti-Corruption Progress Indicators) ที่จัดทำโดยสถาบันที่เกี่ยวข้อง ซึ่งมีการเปิดเผยโดยสำนักงานคณะกรรมการกำกับหลักทรัพย์และตลาดหลักทรัพย์นี้ เป็นการสำรวจและประเมินโดยสมาคมหรือสถาบันที่เกี่ยวข้องจากข้อมูลที่ได้รับจากบริษัทจดทะเบียนตามที่บริษัทจดทะเบียนได้ระบุใน (ก) แบบแสดงข้อมูลตามหลักเกณฑ์ Corporate Governance Report of Thai Listed Companies (CGR) ประจำปี และ (ข) แบบแสดงข้อมูลเพื่อการประเมิน Anti-Corruption ซึ่งได้อ้างอิงข้อมูลมาจากแบบแสดงรายการข้อมูลประจำปี (แบบ 56-1) รายงานประจำปี (แบบ 56-2) หรือในเอกสารและหรือรายงานอื่นที่เกี่ยวข้องของบริษัทจดทะเบียนนั้น แล้วแต่กรณี โดยเป็นการสำรวจและประเมินจากข้อมูลของบริษัทจดทะเบียนที่มีการเปิดเผยต่อสาธารณะ และเป็นข้อมูลที่ผู้ลงทุนทั่วไปสามารถเข้าถึงได้ และเป็นการดำเนินการตามนโยบายของสำนักงานคณะกรรมการกำกับหลักทรัพย์และตลาดหลักทรัพย์

ทั้งนี้ ผลการสำรวจหรือผลการประเมินดังกล่าวเป็นการนำเสนอในมุมมองของ IOD หรือสถาบันที่เกี่ยวข้องซึ่งเป็นบุคคลภายนอก โดยมีได้เป็นการประเมินการปฏิบัติของบริษัทจดทะเบียนในตลาดหลักทรัพย์แห่งประเทศไทย และมีได้ใช้ข้อมูลภายในเพื่อการประเมินแต่อย่างใด

เนื่องจากผลสำรวจหรือผลการประเมินดังกล่าวเป็นเพียงผลสำรวจหรือผลการประเมิน ณ วันที่ปรากฏในผลสำรวจหรือผลการประเมินเท่านั้น ดังนั้น ผลสำรวจหรือผลการประเมินจึงอาจเปลี่ยนแปลงได้ภายหลังวันดังกล่าว หรือเมื่อข้อมูลที่เกี่ยวข้องมีการเปลี่ยนแปลง ทั้งนี้ บริษัทหลักทรัพย์ [ฯ] มิได้ยืนยัน ตรวจสอบ หรือรับรองความถูกต้องครบถ้วนของผลสำรวจหรือผลการประเมินดังกล่าวแต่อย่างใด"

Security	CG Report	SET ESG Ratings	CAC Anti-Corruption	Security	CG Report	SET ESG Ratings	CAC Anti-Corruption	Security	CG Report	SET ESG Ratings	CAC Anti-Corruption	Security	CG Report	SET ESG Ratings	CAC Anti-Corruption	Security	CG Report	SET ESG Ratings	CAC Anti-Corruption
24CS	-	-	-	CH	4	-	-	I2	5	-	-	NATION	5	-	-	SAF	5	-	-
2S	4	-	Yes	CHAO	4	-	-	ICC	5	-	Yes	NC	4	-	-	SAFARI	-	-	-
3K-BAT	-	-	-	CHARAN	3	-	-	ICHI	5	A	Yes	NCAP	4	-	Yes	SAFE	-	-	-
A	-	-	-	CHASE	5	-	-	ICN	3	-	-	NCH	5	-	-	SAK	5	A	Yes
A5	3	-	-	CHAYO	3	-	-	IFS	4	-	Yes	NCL	4	-	-	SALEE	3	-	-
AAI	4	-	Yes	CHEWA	5	-	Yes	IHL	-	-	-	NCP	-	-	-	SAM	-	-	-
AAV	4	-	-	CHG	3	-	-	IG	3	-	-	NDR	4	A	-	SMART	5	-	-
ABM	5	-	-	CHIC	3	-	-	III	5	BBB	Yes	NEO	-	-	-	SAMCO	3	-	-
ACAP	-	-	-	CHO	-	-	-	ILNK	5	-	Yes	NEP	-	-	Yes	SAMTEL	5	-	-
ACC	-	-	-	CHOTI	3	-	Yes	ILM	5	BBB	Yes	NER	5	A	Yes	SANKO	3	-	-
ACE	5	AA	-	CHOW	5	-	Yes	IMH	3	-	-	NETBAY	-	-	-	SAPPE	4	BBB	Yes
ACG	5	A	-	CIG	4	-	Yes	IND	5	-	-	NEW	-	-	-	SAT	5	AA	Yes
ADD	4	A	Yes	CIG	4	-	Yes	INTUCH	5	AA	Yes	NETS	-	-	-	SAUCE	-	-	-
ADD	3	-	-	CIMBT	5	-	Yes	INGRS	-	-	-	NEX	-	-	-	SAV	5	-	-
ADVANC	5	AAA	Yes	CITY	3	-	-	INOX	3	-	Yes	NFC	-	-	-	SAWAD	5	BBB	-
ADVICE	-	-	-	CIVL	5	-	-	INSET	5	-	-	NKI	5	-	Yes	SAWANG	-	-	-
AE	5	-	Yes	OK	5	A	-	INSURE	4	-	Yes	NL	-	-	-	SC	5	AA	Yes
AEGENTS	4	-	-	OKP	5	AAA	-	INTUCH	5	AA	Yes	NVCL	-	-	-	SCAP	5	-	-
AF	5	-	Yes	QM	4	-	-	IP	5	-	-	NOBLE	5	AA	Yes	SCB	5	AA	Yes
AFC	-	-	-	QMAN	-	-	-	IR	5	A	-	NOK	-	-	-	SCC	5	AAA	Yes
AGE	5	BBB	-	CMC	3	-	Yes	IRCP	3	-	-	NOVA	3	-	-	SCCC	5	AA	Yes
AH	5	A	Yes	CMO	-	-	-	IRPC	5	AA	Yes	NPX	-	-	-	SCG	5	A	Yes
AHC	4	-	-	CMR	-	-	-	IT	5	-	-	NRF	5	A	Yes	SCGD	5	AAA	Yes
AI	4	-	Yes	CNT	5	-	-	ITC	-	-	-	NRL	5	-	-	SCGP	5	AAA	Yes
AIE	3	-	-	COCCO	4	-	-	ITD	-	-	-	NTSC	5	-	-	SCI	3	-	-
AIRA	4	-	Yes	COLOR	5	A	-	ITEL	5	A	Yes	NTV	3	-	-	SCL	-	-	-
AIT	5	-	-	COM7	5	A	Yes	ITNS	5	-	-	NUSA	-	-	-	SCM	5	-	Yes
AJA	5	AAA	Yes	COMAN	4	-	-	ITTHI	5	-	-	NV	3	-	-	SCN	5	-	Yes
AJK	-	-	-	CPALL	5	AAA	Yes	IVL	5	AA	Yes	NVD	5	AA	-	SCP	-	-	-
AKP	-	-	-	CPANEL	3	-	-	J	3	-	-	NWR	5	-	-	SCD	-	-	-
AKR	5	-	-	CPAXT	5	AAA	Yes	JAK	5	-	-	NYT	5	A	-	SE	3	-	-
AKS	-	-	-	CPF	5	AAA	Yes	JAS	5	-	Yes	OCC	5	-	Yes	SEAF	5	-	-
ALLA	5	-	-	CPH	-	-	-	JCK	4	-	-	OGC	3	-	Yes	SEAOL	5	-	Yes
ALPHA	-	-	-	CPI	4	-	Yes	JCKH	3	-	-	OHTL	-	-	-	SECURE	4	-	-
ALT	5	-	-	CPL	5	-	Yes	JCT	-	-	-	OKJ	-	-	-	SE-ED	3	-	Yes
ALLCON	3	-	-	CPN	5	AA	-	JDF	4	-	-	ONEE	-	-	-	SELIC	5	A	Yes
AMA	5	-	Yes	CPR	5	-	-	JKN	-	-	-	OR	5	AAA	Yes	SENA	5	-	Yes
AMANA	-	-	Yes	CPT	-	-	-	JMART	4	-	-	ORI	5	AA	Yes	SENX	5	-	Yes
AMARC	-	-	-	CPW	5	-	Yes	JMT	3	-	-	ORN	-	-	-	SENFLEX	4	-	Yes
AMARIN	5	-	-	CRANE	-	-	-	JPARK	3	-	-	OSP	5	AA	Yes	SFT	4	-	-
AMATA	5	AAA	Yes	CRG	5	AAA	Yes	JR	3	-	Yes	PACO	3	-	-	SFT	4	-	-
AMATAV	5	AA	Yes	CRD	5	-	-	JSP	3	-	-	PAF	-	-	-	SFT	4	-	-
AMC	3	-	-	CREDIT	5	-	-	JTS	5	BBB	Yes	PANEL	3	-	-	SGF	5	-	-
AMR	3	-	-	CSC	5	BBB	Yes	JUBILE	3	-	-	PAP	5	A	Yes	SGP	5	AA	Yes
ANAN	5	-	-	CSP	3	-	-	K	5	-	-	PATO	4	-	Yes	SHANG	-	-	-
ANI	-	-	-	CSR	-	-	-	KAMART	-	-	-	PB	5	AA	Yes	SHR	5	A	-
AOT	5	A	-	CSS	4	-	-	KASET	-	-	Yes	PCC	5	-	-	SIAM	-	-	-
AP	5	AA	Yes	CTW	5	-	-	KBAN	5	AAA	Yes	PCC	5	-	-	SIAM	-	-	-
APCO	4	-	-	CV	5	-	Yes	KBS	3	-	-	PCSGH	5	BBB	Yes	SIAMAT	-	-	-
APCS	4	-	Yes	CWT	-	-	-	KC	-	-	-	PDG	4	-	Yes	SINGER	3	-	-
APO	-	-	-	D	-	-	-	KCAR	3	-	Yes	PDJ	5	-	Yes	SINO	4	-	-
APP	-	-	-	DCC	5	-	Yes	KCC	5	-	Yes	PEACE	-	-	-	SIRI	5	AA	Yes
APURE	4	-	-	DDON	-	-	-	KCE	5	-	Yes	PEER	5	A	-	SIS	5	-	Yes
AQUA	-	-	-	DDP	3	-	-	KCG	5	-	-	PERM	-	-	-	SISB	3	-	-
ARIN	3	-	-	DELTA	5	-	Yes	KCM	-	-	-	PF	-	-	-	SITHAI	5	A	Yes
ARIP	4	-	-	DEMCO	5	A	Yes	KDH	-	-	-	PG	5	-	Yes	SJWD	5	AA	-
ARROW	4	BBB	-	DEXON	3	-	-	KEX	5	BBB	-	PHG	3	-	-	SK	-	-	-
AS	-	-	Yes	DHOUSE	-	-	-	KGEN	-	-	Yes	PHOL	5	A	Yes	SKE	5	-	-
ASAP	-	-	-	DIMET	-	-	Yes	KGI	4	-	Yes	PICO	-	-	-	SKN	3	-	-
ASEFA	3	-	-	DITTO	5	-	-	KIAT	-	-	-	PIMO	-	-	Yes	SKR	-	-	-
ASIA	3	-	-	DMT	5	A	Yes	KISS	3	-	-	PIN	3	-	-	SKY	3	-	-
ASIAN	4	-	Yes	DOD	3	-	-	KJL	4	-	-	PJW	4	A	-	SLP	-	-	-
ASIMAR	5	-	-	DOHOME	5	-	Yes	KK	3	-	-	PK	-	-	Yes	SM	5	-	Yes
ASK	5	-	Yes	DPAINT	3	-	-	KKC	-	-	-	PL	-	-	Yes	SMART	-	-	-
ASN	3	-	-	DRT	5	AA	Yes	KKP	5	BBB	Yes	PLANS	5	AA	Yes	SMD	3	-	-
ASP	5	-	Yes	DTCENT	4	-	-	KLNQ	-	-	-	PLANET	-	-	-	SMT	-	-	-
ASW	5	A	Yes	DTCI	-	-	-	KOOL	-	-	-	PLAT	5	-	Yes	SMP	5	AA	Yes
ATP30	4	-	-	DUSIT	5	-	Yes	KSL	5	BBB	Yes	PLE	-	-	-	SMT	4	-	-
AU	-	-	-	DV8	3	-	-	KTB	5	AAA	Yes	PLT	-	-	-	SNC	5	A	Yes
AUCT	4	-	-	EA	-	-	Yes	KTC	5	AAA	Yes	PLUS	5	-	-	SNNP	5	-	-
AURA	5	-	-	EASON	3	-	-	KTIS	4	-	-	PM	5	A	Yes	SNP	5	A	Yes
AWO	5	A	Yes	EASTW	5	AA	Yes	KTMS	5	-	-	PMO	-	-	-	SO	-	-	-
AYUD	4	-	Yes	EAF	5	-	Yes	KUMWEL	5	A	-	PMTA	-	-	-	SOLAR	-	-	-
B	5	-	Yes	ECL	5	-	-	KUN	4	-	-	POLAR	-	-	-	SONIC	5	-	-
B52	-	-	-	EE	3	-	-	KWC	3	-	-	POLY	4	-	-	SORKON	3	-	Yes
BA	4	BBB	-	EFORL	3	-	-	KWI	-	-	-	PORT	5	-	-	SPA	-	-	-
BAFS	5	AA	Yes	EGCO	5	AA	Yes	KWM	-	-	-	PPM	-	-	-	SPACK	-	-	Yes
BAM	5	-	-	EKH	3	-	-	KYE	3	-	-	PPY	5	A	Yes	SPALI	5	AA	Yes
BANPU	5	AAA	Yes	EMC	-	-	-	L&E	4	-	Yes	PPP	-	-	Yes	SPC	5	-	Yes
BAY	5	AAA	Yes	EP	-	-	Yes	LALIN	5	-	-	PPS	5	AA	Yes	SPCG	4	-	-
BBGI	5	AA	Yes	EPG	5	AA	Yes	LANNA	5	-	Yes	PPG	4	-	-	SPG	3	-	-
BBIK	4	-	-	ESTAR	5	A	Yes	LDC	3	-	-	PR9	5	AAA	Yes	SPI	5	A	Yes
BBL	5	AA	Yes	ETC	5	AA	Yes	LEE	-	-	-	PRAKIT	-	-	-	SPRC	5	-	Yes
BIC	4	-	-	ETE	5	AA	Yes	LEO	3	-	-	PRAPAT	3	-	-	SPREME	-	-	-
BCH	5	AA	Yes	ETE	5	-	Yes	LH	5	A	Yes	PRES	4	-	Yes	SPVI	4	-	-
BCP	5	AAA	Yes	ETL	3	-	-	LHFG	5	BBB	Yes	PRESA	-	-	-	SQ	-	-	-
BPCG	5	AA	Yes	EURO	-	-	-	LHK	4	-	Yes	PRG	5	-	Yes	SR	5	-	-
BCT	-	-	-	EVER	4	-	-	LIT	5	BBB	-	PRI	3	-	-	SRICHA	-	-	Yes
BDM5	5	AA	-	FAD	-	-	-	LDXLEY	5	-	-	PRIME	5	-	-	SRS	-	-	-
BES	4	-	Yes	FANCY	3	-	-	LPH	-	-	-	PRIN	5	-	-	SSC	5	-	-
BEAUTY	-	-	-	FE	4	-	-	LPN	5	-	Yes	PRINC	-	-	Yes	SSF	5	-	Yes
BEC	5	-	Yes	FLOYD	5	-	-	LRH	5	-	Yes	PRM	5	-	Yes	SSP	5	-	Yes
BEM	5	AA	-	FM	-	-	-	LST	5	-	-	PRO	-	-	-	SSSC	5	BBB	Yes
BEYOND	5	-	Yes	FMT	-	-	-	LTS	-	-	-	PROEN	3	-	-	SST	3	-	-
BGC	5	AA	Yes	FN	5	-	-	M	5	-	Yes	PROS	3	-	Yes	STA	5	AAA	Yes
BGRM	5	AAA	Yes	FNS	3	-	Yes	MAGURO	5	-	-	PROUD	4	-	-	STANLY	4	-	-
BGT	-	-	-	FORTH	4	-	-	MAJOR	5	AA	Yes	PRR	5	-	Yes	STC	3	-	-
BH	4	-	-	FPI	5	AA	Yes	MALEE	5	-	Yes	PSG	4	-	-	STECH	-	-	-
BIG	3	-	-	FPT	5	AA	Yes	MANRIN	-	-	-	PSH	5	BBB	Yes	STECON	5	A	-
BIOTEC	3	-	-	FSMART	4	-	Yes	MASTER	-	-	-	PSL	5	A	Yes	STGT	5	AAA	Yes
BIS	3	-	-	FSX	4	-	Yes	MATCH	4	-	Yes	PSP	-	-	-	STHAI	-	-	-
BIZ	4	-	-	FTE	4	-													