

# MARKET TALK

## กลยุทธ์การลงทุน



### Flow ออก ... บาทอ่อน .. วัฏจักรกดคืนตลาดฯ

แรงกดดันจาก Fund Flow ที่ยังไหลออกได้ต่อ ขณะที่แรงหนุนจากปัจจัยแวดล้อมทางพื้นฐานอ่อนแรง คาด SET Index ผิวพวนในกรอบ 1442 – 1462 จุด Top Pick เลือก CPALL, PLANB และ SCGP

#### ASPS TOP PICKs

TopPicks	Close	Fair value	Upside	2024F			
				EPS	PER	PBV	Div yield
(B)	(B)	(B)	(%)	(B)	(X)	(X)	(%)
CPALL	64.50	91.00	41.1%	2.64	24.40	1.81	2.0%
PLANB	7.50	10.60	41.3%	0.23	32.40	3.57	1.6%
SCGP	22.90	35.50	55.0%	1.13	20.30	1.23	2.2%

#### WORLD OF TECHNICAL

- กรอบวันนี้ 1446-1460/1463 จุด ปิดความเสี่ยงเจอฐาน 1380-1400 จุด หลังรอนี้ยืน Low ไม่ต่ำกว่า 1435 จุด กลับเข้ากรอบ Falling Wedge และประคองดัชนีหยุดลงครึ่งทางสำหรับการถอยแบบ Head & Shoulders ให้น้ำหนักรอข้าม Dead Cross เส้นค่าเฉลี่ย 5 วันที่ตัด 10 วันลงมา ณ 1463-1465 จุด (อิงราคาปิดเมื่อวาน) เพื่อเปิด Upside ไปที่ 1480 จุดและสูงกว่า หนุนโดย Momentum ของ MACD ที่มี Positive Divergence และ Fast Stochastic วกกลับขึ้นจาก Oversold
- เว้นหลุด 1435 จุด จะเข้าข่ายฟอร์มตัว Head & Shoulders เต็มตัว และเสี่ยงเจอฐาน 1380-1400 จุด

		แนวรับ	แนวต้าน
SET Index		1,440-1,446	1,460-1,463
		เปิดสถานะ: (B)	เป้าทำกำไร (B) Cut loss (B)
Technical Buy :	BJC	22.40	24.30 21.70
Technical Buy :	PTG	9.30-9.40	10.10 9.05

- STATISTICS WATCH**
- Short-Sell
  - Stock & Warrants Update
  - Top20 NVDR Update
  - Turnover List & Trading Alert
  - Cyclical Watch
  - Calendar



15 พฤศจิกายน 2567

ดัชนีตลาดหุ้น	ล่าสุด	เปลี่ยนแปลง (%)	
		-1D	-1W
ไทย (SET)	1,450.1	-0.1	-1.2
จีน (SHCOMP)	3,379.8	-1.7	-2.6
ฮ่องกง (HSI)	19,435.8	-2.0	-7.2
ญี่ปุ่น (NIKKEI225)	38,535.7	-0.5	-2.1
ฝรั่งเศส (CAC40)	7,311.8	1.3	-1.5
เยอรมัน (DAX)	19,263.7	1.4	-0.5
ดาวโจนส์ (DJI)	43,901.0	-0.5	0.0
เอส แอนด์ พี 500(SPX)	6,016.0	0.0	0.2

ที่มา: TQ professional

ราคาสินค้าโภคภัณฑ์	ล่าสุด	เปลี่ยนแปลง (%)	
		-1D	-1W
<b>ตลาด Spot</b>			
West Texas (US\$/บาร์เรล)	68.4	0.0	-5.4
Brent (US\$/บาร์เรล)	72.2	0.5	-4.2
น้ำมันดูไบ (US\$/บาร์เรล)	72.3	0.1	-2.9
Baltic Dry Index	1,692.0	3.8	16.6
ทองคำ (US\$/toz)	2,564.3	-0.3	-5.2
ทองคำแท่ง (บาท)	42,250.0	-1.4	-2.4
LME Zinc (US\$/ตัน)	2,935.0	0.0	-4.5
Palmoil (US\$/mt ton)	1,130.8	-1.2	-0.4
Soybean (US\$/Bushel)	0.9	-1.1	-6.2
Steel-HRC	685.0	0.0	-3.1
Sugar (US\$/ถุง 50 กก)	545.3	1.3	-3.1

ที่มา: TQ professional

ยอดซื้อ-ขายสุทธิของนักลงทุนแต่ละประเภท	ล่าสุด	-1D	-1W
<i>(ล้านบาท)</i>			
นักลงทุนต่างชาติ	-3,226	166	-1,744
สถาบันในประเทศ	1,715	-41	1,184
นักลงทุนรายย่อย	1,735	453	136
บัญชีบริษัทหลักทรัพย์	-225	-578	424

ตลาดเงิน		ดอกเบี้ยเงินฝากและเงินยืม	
<b>อัตราดอกเบี้ยอ้างอิง</b>			
ดอกเบี้ยเฟด	5.00%	ออมทรัพย์	0.35%
อ่าว 1 วัน	2.25%	ประจำ 3 เดือน	0.95%
		ประจำ 1 ปี	1.35%
<b>ผลตอบแทนพันธบัตรรัฐบาลไทย</b>			
6 เดือน	2.15%	MLR	3.85%
1 ปี	2.14%	MOR	7.30%
3 ปี	2.11%		
5 ปี	2.21%		
10 ปี	2.44%		

ที่มา: thaibm, BBL

# MARKET TALK

## กลยุทธ์การลงทุน



### FLOW ออก ... บาทอ่อน .. วัฏจักรกดดินตลาดฯ

ทิศทางของ FUND FLOW ที่ไหลเข้า USD ASSET หลังการเลือกตั้ง ปธน. มีส่วนอย่างสำคัญทำให้เงินบาทอ่อนค่าโดยล่าสุดอยู่ที่บริเวณ 35 บาท/USD แต่หากพิจารณาผ่านข้อมูลความสัมพันธ์ระหว่างส่วนต่าง BOND YIELD 10 ปี ของสหรัฐฯ-ไทย ซึ่งปัจจุบันมีส่วนต่าง 2.02% ถือเป็น NEW HIGH ของปีนี้ มีความเป็นไปได้ที่จะยังเห็นเงินบาทอ่อนค่าได้ต่อเนื่อง สภาวะดังกล่าวทำให้ทิศทางของ FUND FLOW มีโอกาสไหลออกจากบ้านเราได้ต่อ ส่วนตัวเลขเศรษฐกิจสหรัฐฯ ล่าสุดตัวเลข PPI เดือน ต.ค. ออกมาสูงกว่าคาด ชี้ว่าเงินเฟ้อจะยังไม่กลับเข้ามาในกรอบเป้าหมาย ทำให้ FED มีท่าทีไม่รีบลดดอกเบี้ย ซึ่งเป็นแรงหนุนให้ USD แข็งค่าต่อ สำหรับในบ้านเรา รอมาตรการกระตุ้นเศรษฐกิจ ล่าสุด DIGITAL WALLET เฟสต่อไป น่าจะจ่ายให้กับกลุ่มผู้สูงอายุที่ได้ลงทะเบียนไว้

แรงกดดันจาก FUND FLOW ที่ยังไหลออกได้ต่อ ขณะที่แรงหนุนจาก ปัจจัยแวดล้อมทางพื้นฐานอ่อนแรง คาด SET INDEX ผิวพวนในกรอบ 1442 – 1462 จุด TOP PICK เลือก CPALL, PLANB และ SCGP

### บาทยัง LAGGARD อ่อน ภาครัฐส่วนต่าง BOND YIELD 10Y US -TH



ที่มา : TRADINGVIEW , สายงานวิจัย บล. เอเชีย พลัส (ณ 14 พ.ย. 67)

🕒 15 พฤศจิกายน 2567

#### Support & resistance

แนวรับ	1,440-1,446 จุด
แนวต้าน	1,460-1,463 จุด

#### Top picks

CPALL	FV@B 91.00
PLANB	FV@ 10.60
SCGP	FV@B 35.50

Research Division  
บริษัทหลักทรัพย์ เอเชีย พลัส

ภราดร เตียรณปราโมทย์  
นักวิเคราะห์ปัจจัยพื้นฐานด้านหลักทรัพย์  
เลขทะเบียนนักวิเคราะห์: 075365

ภวัต ภัทรภาพงค์  
นักวิเคราะห์ปัจจัยพื้นฐานด้านหลักทรัพย์  
เลขทะเบียนนักวิเคราะห์: 117985

สิริลักษณ์ พันธรงค์  
ผู้ช่วยนักวิเคราะห์

# MARKET TALK

## กลยุทธ์การลงทุน

### FED เปลี่ยนมุมมองลดดอกเบี้ย ส่วนไทยเตรียมเฮ แจกเงินเฟ้อ 2

วานนี้ตลาดหุ้นสหรัฐฯ ปรับทรงตัวในกรอบแคบราว -0.5% ถึง -0.7% ดัชนี PPI ทั่วไป (HEADLINE PPI) ปรับตัวขึ้น 2.4%YOY สูงกว่าที่ตลาดคาดที่ระดับ 2.3%YOY และสูงกว่าเดือน ก.ย. 1.8% ส่วนดัชนี PPI พื้นฐาน (CORE PPI) ซึ่งไม่นับรวมหมวดอาหารและพลังงาน ปรับตัวขึ้น 3.1%YOY สูงกว่าที่ตลาดคาดที่ระดับ 3.0% และสูงกว่าเดือน ก.ย. 2.8% ซึ่งอาจหนุนให้ CPI ทอยสูงขึ้นจากการส่งผ่านจากฝั่งผู้ผลิต

ส่วนอีก 1 ตัวเลข คือ จำนวนผู้ยื่นขอสวัสดิการว่างงานครั้งแรก (INITIAL JOBLESS CLAIM) ลดลง 4,000 ราย สู่ระดับ 217,000 รายในสัปดาห์ที่แล้ว ซึ่งเป็นระดับต่ำสุดในรอบ 6 เดือน และต่ำกว่าค่าคาดที่ระดับ 220,000 ราย

#### ตัวเลขเศรษฐกิจสหรัฐฯ PPI และ INITIAL JOBLESS CLAIM

United States		Browse		22:18:58		11/14/24		11/21/24	
Economic Releases		All Economic Releases		View Agenda Weekly					
Date	Time	A	M	R	Event	Period	Surv(M)	Actual	Prior Revised
22	11/14 20:30				PPI Final Demand MoM	Oct	0.2%	0.2%	0.0% 0.1%
23	11/14 20:30				PPI Ex Food and Energy MoM	Oct	0.2%	0.3%	0.2% --
24	11/14 20:30				PPI Ex Food, Energy, Trade MoM	Oct	0.2%	0.3%	0.1% --
25	11/14 20:30				PPI Final Demand YoY	Oct	2.3%	2.4%	1.8% 1.9%
26	11/14 20:30				PPI Ex Food and Energy YoY	Oct	3.0%	3.1%	2.8% 2.9%
27	11/14 20:30				PPI Ex Food, Energy, Trade YoY	Oct	--	3.5%	3.2% 3.3%
28	11/14 20:30				Initial Jobless Claims	Nov 9	220k	217k	221k --
29	11/14 20:30				Continuing Claims	Nov 2	1873k	1873k	1892k 1884k

ที่มา : BLOOMBERG , สายงานวิจัย บล. เอเชีย พลัส

ตัวเลขดังกล่าว ส่งผลให้วานนี้ประธาน FED กล่าวที่รัฐ TEXAS ว่าเศรษฐกิจสหรัฐฯ มีการขยายตัวอย่างต่อเนื่อง และอัตราเงินเฟ้อยังคงอยู่สูงกว่าเป้าหมายที่ระดับ 2% ซึ่งทำให้ FED ไม่จำเป็นต้องรีบร้อนในการปรับลดอัตราดอกเบี้ย และสถานการณ์ดังกล่าวทำให้ FED สามารถดำเนินนโยบายการเงินแบบค่อยเป็นค่อยไปได้ (ลดความคาดหวังปรับลดดอกเบี้ยลงในปี)

ประเด็นดังกล่าวหนุนให้เปิดเงินไหลเข้าสินทรัพย์ปลอดภัยทั้ง DOLLAR INDEX และ BOND YIELD 10 ปี สหรัฐฯ

#### BOND YIELD US ปรับตัวขึ้น



ที่มา : INVESTING , สายงานวิจัย บล. เอเชีย พลัส

# MARKET TALK

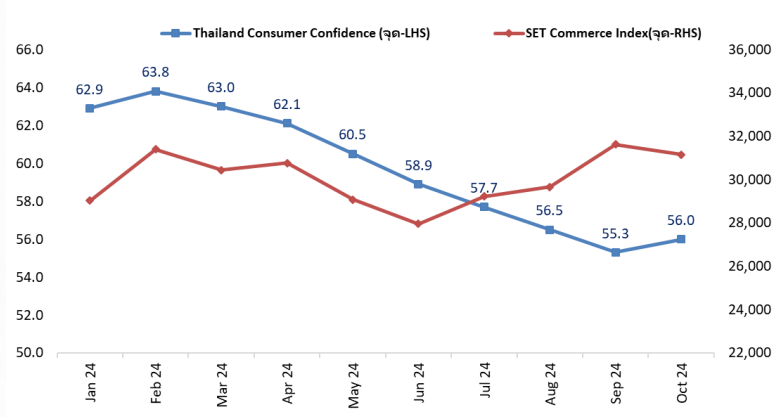
## กลยุทธ์การลงทุน

ขณะที่ปัจจัยหนุนภายในประเทศ คือ ตัวเลขดัชนีเชื่อมั่น CCI ต.ค.67 อยู่ที่ 56 จุด ปรับตัวขึ้นครั้งแรกในรอบ 8 เดือน ซึ่งมาจากการที่รัฐบาลแจกเงิน 10,000 บาทให้กลุ่มเปราะบาง สามารถใช้จ่ายใช้สอยคล่องตัวขึ้น ส่งเสริมรัฐแจกดิจิทัลวอลเล็ต เฟส 2 ล้นสร้างพายุหมุนเศรษฐกิจ ซึ่งความคืบหน้าล่าสุด รมต.คลัง มีแผนที่จะเสนอโยกย้ายดังกล่าว ต่อ ครม. ซึ่งจะเป็นการจ่ายเงิน 1 หมื่นบาทให้กับคนอายุ 60 ปีขึ้นไป โดยยืนยันว่าไม่ซ้ำซ้อนกับกลุ่มเปราะบางก่อนแรก

**ประเด็นดังกล่าว คาดสร้าง SENTIMENT เชิงบวกต่อราคาหุ้นกลุ่มค้าปลีก เช่าซื้อ เกษตรอาหาร อาทิ**

- กลุ่มเกษตร-อาหาร TU CPF CBG SAPPE SNNP ICHI NSL M
- กลุ่มค้าปลีก CPALL CRC BJC HMPRO COM7
- กลุ่มเช่าซื้อ MTC SAWAD TIDLOR BAM

**ดัชนีเชื่อมั่น CCI ต.ค.67 อยู่ที่ 56 จุด ปรับตัวขึ้นครั้งแรกในรอบ 8 เดือน**



ที่มา : ม.หอการค้า, สายงานวิจัย บล. เอเชีย พลัส

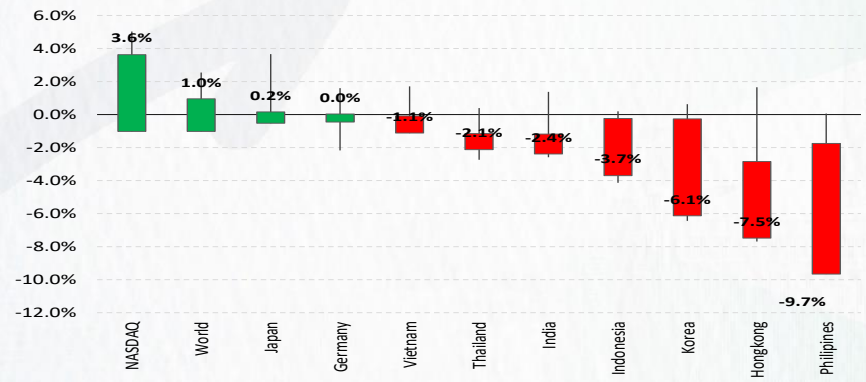
### ตลาดหุ้นเอเชียปั่นป่วน FUND FLOW ไหลออก และค่าเงินบาทมีโอกาสร่วงต่อ

หลังจากกริมป์ได้เป็น ปธน. คนที่ 47 ของสหรัฐ ถึงปัจจุบัน (วันที่ 6 พ.ย. – 14 พ.ย. 67) ตลาดหุ้นโลกผันผวนและปั่นป่วน จากการเคลื่อนย้ายเม็ดเงินไปสู่สินทรัพย์ที่ได้ SENTIMENT เชิงบวก จากนโยบายของพรรค REPUBLICAN โดยเฉพาะตลาดหุ้น NASDAQ สหรัฐ ปรับตัวขึ้นมาแรง 3.6% ในช่วงเวลาดังกล่าว ต่างกับตลาดหุ้นเอเชียที่ปรับตัวลงแรงจากความกังวลเรื่องกำแพงภาษี โดย ตลาดหุ้นฟิลิปปินส์ -9.7%, ฮองกง -7.5%, เกาหลีใต้ -6.1%, อินโดนีเซีย -3.7%, อินเดีย -2.4% และไทย -2.1% เป็นต้น

# MARKET TALK

## กลยุทธ์การลงทุน

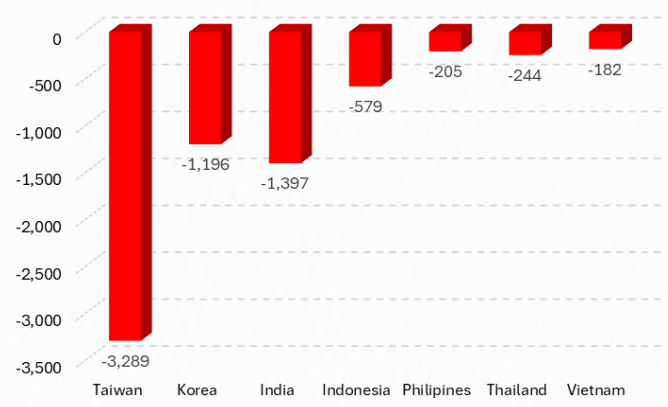
หลังจาก TRUMP ได้เป็น ปธน. 9 วัน หุ่นในเอเชียเริ่มปั่นป่วน



ที่มา : BLOOMBERG , สายงานวิจัย นส. เอเชีย พลัส (ช่วง 6 - 14 พ.ย. 67)

และหากพิจารณา FUND FLOW พบว่า มีการไหลออกจากตลาดหุ้นในภูมิภาคทุกประเทศ ขายสุทธิตลาดหุ้นไต้หวัน -3.2 พันล้านเหรียญ, เกาหลีใต้ -1.2 พันล้านเหรียญ, อินเดีย -1.4 พันล้านเหรียญ, ฟิลิปปินส์ -205 ล้านเหรียญ และไทย -244 ล้านเหรียญ หรือ -8.4 พันล้านบาท

### FUND FLOW ไหลออกจากตลาดหุ้นทุกแห่งในภูมิภาค (6 - 14 พ.ย. 67)



ที่มา : BLOOMBERG , สายงานวิจัย นส. เอเชีย พลัส (ช่วง 6 - 14 พ.ย. 67)

ในมุมมองเงินบาทยังมีโอกาสอ่อนค่าต่อ ถ้าดูจากส่วนต่าง BOND YIELD 10Y สหรัฐกับไทย ที่มักจะเคลื่อนไหวในทิศทางเดียวกันเสมอ โดยล่าสุด BOND YIELD 10Y สหรัฐ (4.45%) ที่ทิ้งห่าง BOND YIELD 10Y ไทย (2.43%) กว้างขึ้นเรื่อยๆ ล่าสุดทำจุดสูงสุดใหม่ที่ 2.02% ความกว้างระดับนี้ปกติค่าเงินบาทจะสูงระดับ 37 บาท/เหรียญ แต่ปัจจุบันค่าเงินบาทอยู่ที่ 35 บาท/เหรียญ

# MARKET TALK

## กลยุทธ์การลงทุน

### บาทยัง LAGGARD อ่อน ภาครัฐส่วนต่าง BOND YIELD 10Y US -TH



ที่มา : TRADINGVIEW , รายงานวิจัย บล. เอเชีย พลัส (ณ 14 พ.ย. 67)

แสดงว่าค่าเงินบาทยังมีโอกาสอ่อนค่าเพิ่มขึ้นในช่วงต่อจากนี้ได้ อีกทั้งสัปดาห์หน้ายังมีประเด็นเสี่ยงการรายงานตัวเลข GDP 3Q67 และประเด็นรอดูศาล รธน. จะรับหรือไม่ คำร้องตรวจสอบพฤติกรรมของอดีตนายกฯ ทักษิณ กดดันให้ FUND FLOW มีโอกาสชะลอไหลเข้า และตลาดหุ้นไทยยังอยู่ในภาวะผันผวนอยู่

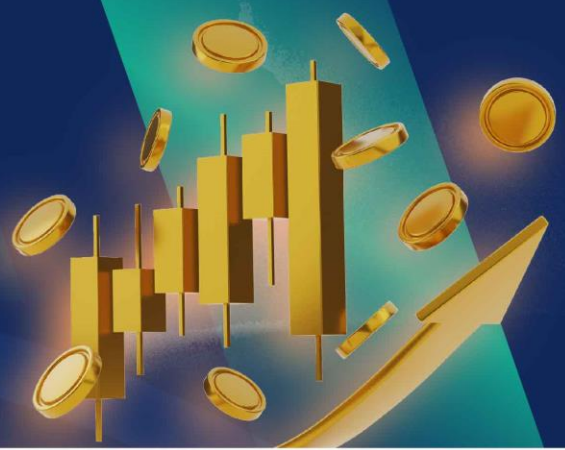
### ECONOMIC CALENDAR สัปดาห์หน้า

Date	Country	Economic index	Month	Actual	Consensus	Older
Monday	TH	GDP YoY**	3Q	-	2.5%	2.3%
		GDP SA QoQ**	3Q	-	0.7%	0.8%
ประชุม ครม.						
Tuesday	TH	ประชุมบอร์ดระดับเศรษฐกิจ ครั้งที่ 1**				
เตรียมส่งชื่อ "ประธานบอร์ดสปท." ถึงมีธรรว.คลัง						
Wednesday	CH	5-Year Loan Prime Rate	Nov-20	-	3.6%	3.6%
		1-Year Loan Prime Rate	Nov-20	-	3.1%	3.1%
Thursday	US	Initial Jobless Claims	Nov-16			
Friday	EU	HCOB Eurozone Manufacturing PMI	Nov P	-	-	46.0
		TH	ศาล รธน. นัดอภิปรายฯ 'รับ-ไม่รับ' คำร้องนายธีรยุทธ			
ยื่นตรวจสอบพฤติกรรมของทักษิณและพรรคเพื่อไทย**						

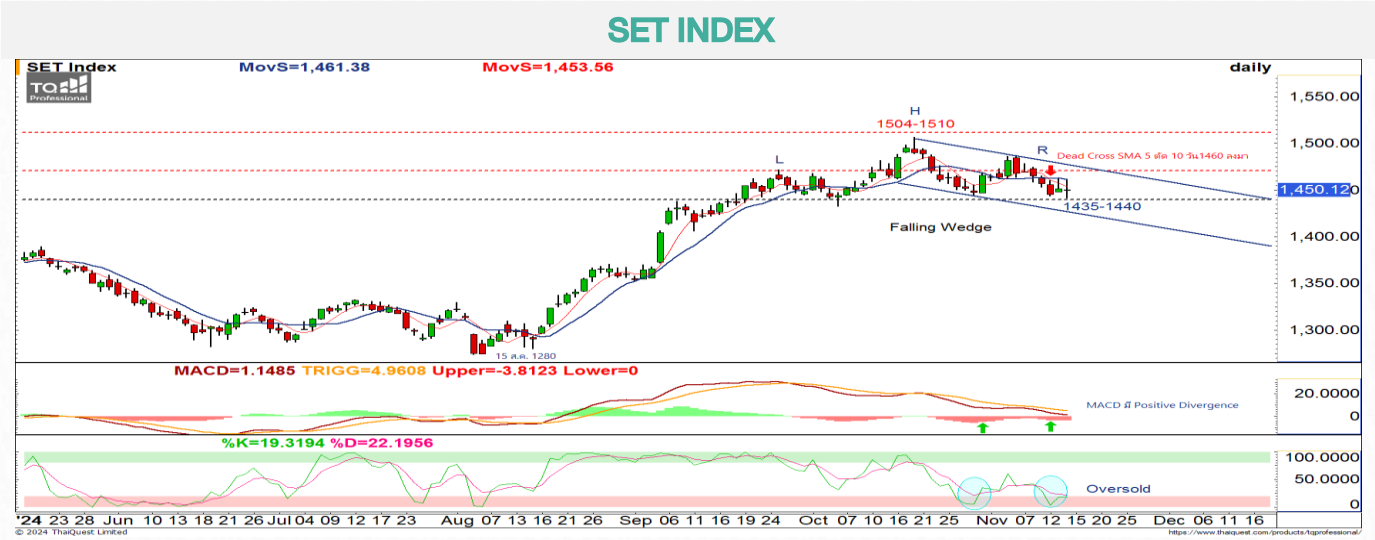
ที่มา : BLOOMBERG, รายงานวิจัย บล. เอเชีย พลัส

# WORLD OF TECHNICAL

## กลยุทธ์ลงทุนทางเทคนิค



🕒 15 พฤศจิกายน 2567



แนวรับ: 1440-1442 จุด

แนวต้าน: 1460-1462 จุด

**ประเด็นวิเคราะห์:**

- 14 พ.ย. ต่างชาติกลับมายาสูทธิเป็นวันแรกในรอบ 3 วันทำการ -3,226 ลบ. สถาบันกลับมาซื้อสุทธิเป็นวันแรกในรอบ 5 วันทำการ +1,715 ลบ. พอร์ตโบรกขายสุทธิเป็นวันที่สี่ -225 ลบ. รายย่อยซื้อสุทธิเป็นวันที่ 7 +1,735 ลบ.
- กรอบวันนี้ Sideways 1442-1462 จุด ถัดไปในภาพพรายวันคาดจะทยอยขึ้นทดสอบ 1478 จุดและทะลุผ่าน ปิดความเสี่ยงเจอฐาน 1380-1400 จุด หลังรอบนี้ขึ้น Low ไม่ต่ำกว่า 1435 จุด กลับเข้ากรอบ Falling Wedge และประกอบดัชนีหยุดลงครั้งสำหรับการถอยแบบ Head & Shoulders ให้นำหนักรอข้าม Dead Cross เส้นค่าเฉลี่ย 5 วันที่ตัด 10 วันลงมา ณ 1463-1465 จุด เพื่อเปิด Upside ไปที่ 1480 จุดและสูงกว่า หนุนโดย Momentum ของ MACD ที่มี Positive Divergence และ Fast Stochastic วกกลับขึ้นจาก Oversold
- วันหลุด 1435 จุด จะเข้าข่ายฟอร์มตัว Head & Shoulders เต็มตัว และเสี่ยงเจอฐาน 1380-1400 จุด

**สรุป:**

- เน้น Trading เร็ว กรอบไม่หลุด 1435 จุด หากหลุดควรเพิ่มการถือเงินสดมากขึ้น

**Top 5 Most Active Value (BLOCK TRADE)**

Stock	Support	Resistance	Recommend
1 ADVANC	275.00	297.00	แท่งเทียนรีบาวน์เหนือ EMA 10 วัน ประเมิน Downside สั้นที่ 275.00 บาท
2 BH	205.00	232.00	แกว่งในแนวโน้มขาลง รอบหลักมีโอกาสย่อทดสอบโซน 205.00 บาท
3 INTUCH	97.00	106.00	แท่งเทียน Hammer ส่งสัญญาณกลับตัว Upside ประเมินไว้ที่ 106 บาท
4 DELTA	157.00	170.00	แนวโน้มขาขึ้น หากย่อไม่หลุดต่ำกว่า 157.00 บาท โมเมนตัมยังแรง
5 CPALL	62.50	65.25	รีบาวน์จากแนวรับสำคัญ EMA 75 วัน ที่ 62.50 บาท มีโอกาสขยับขึ้นต่อ

ข้อมูลในเอกสารฉบับนี้ รวบรวมมาจากแหล่งข้อมูลที่เชื่อถือได้ อย่างไรก็ดี บริษัทหลักทรัพย์ เอเชีย พลัส จำกัด ไม่สามารถที่จะยืนยันหรือรับรองความถูกต้องของข้อมูลเหล่านี้ได้ ไม่ว่าประการใดๆ บทวิเคราะห์ในเอกสารนี้ จัดทำขึ้นโดยอ้างอิงหลักเกณฑ์ทางวิชาการเกี่ยวกับหลักการวิเคราะห์ และมิได้เป็นการชี้นำ หรือเสนอแนะให้ซื้อหรือขายหลักทรัพย์ใดๆ การตัดสินใจซื้อหรือขายหลักทรัพย์ใดๆ ของผู้อ่าน ไม่ว่าจะเกิดจากการอ่านบทความในเอกสารนี้หรือไม่ก็ตาม ล้วนเป็นผลจากการใช้วิจารณญาณของผู้อ่าน โดยไม่มีส่วนเกี่ยวข้องกับหรือพบนะผูกพันใดๆ กับ บริษัทหลักทรัพย์ เอเชีย พลัส จำกัด ไม่ว่ากรณีใด

# WORLD OF TECHNICAL

## กลยุทธ์ลงทุนทางเทคนิค



### BJC

#### TECHNICAL SIGNAL: ซื้อ



แนวรับ: 22.40 บาท

แนวต้าน: 24.30 บาท

#### ประเด็นวิเคราะห์:

- BJC รอบหลักแกว่งลักษณะ Sideways Up คาดล่ำสุดสิ้นสุดการปรับฐาน รับาวนจากแนวรับ 50% ของ Fibonacci Retracement บริเวณ 22.40 บาท ปิดเป็นแท่งเทียน Hammer สะท้อนแรงซื้อที่แรงกลับเข้าสนับสนุน ประเมิน Upside ไว้ที่ 24.30 บาท (เส้น EMA 200 วัน)
- Slow Stochastic %K ตัด %D ขึ้น สะท้อนโมเมนตัมเชิงบวก สนับสนุน Price Action

#### คำแนะนำ:

- BJC รับบริเวณ 22.40 บาท เป้าทำกำไร 24.30 บาท **Cut Loss เมื่อแตะที่ 21.70 บาท**

### PTG

#### TECHNICAL SIGNAL: ซื้อ



แนวรับ: 9.30-9.40 บาท

แนวต้าน: 10.10 บาท

#### ประเด็นวิเคราะห์:

- PTG วัดโมเซิง Elliott Wave รอบราคาต่ำสุดผ่านการทำ Wave 2 ยืนยันรอบด้วยการ Reversal จากโซนเส้น EMA 200 วันด้วยแท่งเทียน Bullish คาดย่อไม่หลุดโซน 9.10 +/- บาท จะเป็นจำกัด Downside เพื่อยับยั้งต่อ สร้าง Wave 3 ต่อไป ประเมินเป้าหมายสั้นที่ 10.10 บาท
- Slow Stochastic %K ตัด %D ขึ้น สะท้อนโมเมนตัมเชิงบวก สนับสนุน Price Action

#### คำแนะนำ:

- PTG รับบริเวณ 9.30-9.40 บาท เป้าทำกำไร 10.10 บาท **Cut Loss เมื่อแตะที่ 9.05 บาท**



# WORLD OF TECHNICAL

## กลยุทธ์ลงทุนทางเทคนิค



### ASPS Technical Portfolio

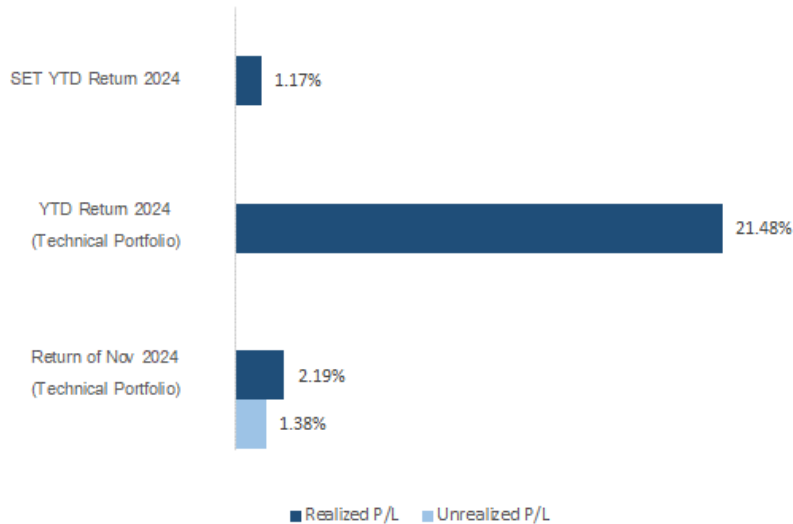
Date	Stock	Target Price	Cut Loss/	Price		Return %	Weight	Action
				Start	Close			
<b>TECHNICAL BUY SIGNAL</b>								
15-Nov-24	BJC	24.30	21.70	N.A.	22.70	N.A.	7.50%	รับบริเวณ 22.40 บาท
15-Nov-24	PTG	10.10	9.05	N.A.	9.50	N.A.	7.50%	รับบริเวณ 9.30-9.40 บาท
14-Nov-24	ERW	4.10	3.70	3.88	3.92	1.03%	7.50%	เปิดสถานะไว้ที่ 3.88 บาท
14-Nov-24	TFG	4.34	3.94	4.02	3.86	-3.98%	7.50%	ปิดตัดขาดทุน
14-Nov-24	MAJOR	15.40	13.80	N.A.	14.50	N.A.	7.50%	รับบริเวณ 14.10 บาท
14-Nov-24	SPA	7.60	6.80	7.10	7.35	3.52%	7.50%	เปิดสถานะไว้ที่ 7.10 บาท
13-Nov-24	PLANB	7.65	6.95	N.A.	7.50	N.A.	7.50%	รับบริเวณ 7.10 บาท
13-Nov-24	CRC	34.25	29.75	30.75	34.25	11.38%	7.50%	ปิดที่เป้าหมาย
13-Nov-24	AP	9.25	8.10	N.A.	8.55	N.A.	7.50%	รับบริเวณ 8.30-8.45 บาท
13-Nov-24	HTC	17.70	16.00	16.60	17.00	2.41%	7.50%	เปิดสถานะไว้ที่ 16.60 บาท
12-Nov-24	SCGP	24.30	21.50	22.80	22.90	0.44%	7.50%	ปิดสถานะ*
12-Nov-24	ILM	17.80	16.30	N.A.	17.10	N.A.	7.50%	ปิดสถานะ*
12-Nov-24	BSRC	8.15	7.15	7.40	7.45	0.68%	7.50%	ปิดสถานะ*
12-Nov-24	INET	5.40	4.80	5.00	5.40	8.00%	7.50%	ปิดสถานะ*
<b>TECHNICAL SELL SIGNAL</b>								

\*หมายเหตุ: หากราคาไม่ถึงเป้าหมายที่กำหนดภายใน 3 วัน แนะนำปิดสถานะเพื่อลดความเสี่ยง

\*\*ปรับกลยุทธ์: เปลี่ยนจุดเข้าซื้อหรือจุดขาย

ที่มา: สายงานวิจัย บล. เอเชีย พลัส

### Accumulated Return of Technical Portfolio



ที่มา: สายงานวิจัย บล. เอเชีย พลัส

# WORLD OF TECHNICAL

## กลยุทธ์ลงทุนทางเทคนิค



### SET50 INDEX FUTURES

#### S50Z24 : รอเปิด LONG



แนวรับ: 922-927 จุด

แนวต้าน: 940-943 จุด

**ประเด็นวิเคราะห์:**

- 14 พ.ย. ต่างชาติพลิกมา Short สุทธิ -10,680 สัญญา สถาบันกลับมา Long สุทธิ +1,183 สัญญา รายย่อยกลับมา Long สุทธิ +9,497 สัญญา วันนี้จะข้ามแนว Dead Cross (เส้นค่าเฉลี่ย 5 วันที่ตัดเส้นค่าเฉลี่ย 10 วันลงมา) ที่ 940 จุดในระหว่าง ชม. ซ้ำๆ แต่จะไม่พ้น 943 จุด ภาพรวมตลอดวันนี้เป็น Sideways เนื่องจากค่า Basis เพิ่มขึ้น Discount จาก -0.21 จุด เป็น -0.35 จุด แต่รอบรายวันยังมองบวก คาดทะลุ 950 จุดเพื่อเปิด Upside สอดคล้องกับ MACD ที่ยืนยัน Positive Divergence และมีโอกาสสวนกลับ รวมทั้ง Fast Stochastic ที่ติดกลับจาก Oversold

**คำแนะนำ:**

- ทุน Long 12 พ.ย. 928-930 จุด เข้า 13 พ.ย. ทำกำไรที่ 940-945 จุดไปแล้ว **และเมื่อวานไม้สุดท้ายถูก Stop Profit หลังหลุด 935 จุด**
- พอร์ตว่างร่อย่อย Long 922-927 จุด **Cut Loss หลุด 920 จุด**

### SINGLE STOCK FUTURES

#### CPALL24: LONG



แนวรับ: 62.75-63.25 บาท

แนวต้าน: 66.75 บาท

**ประเด็นวิเคราะห์:**

- CPALL รอบหลักแกว่งพักตัวในแนวโน้มขาขึ้นตามกรอบ Bullish Rectangle กรอบการเคลื่อนไหวที่ 62.75-66.75 บาท
- สัญญาณกลับตัวจากแท่งเทียน Hammer โซนแนวรับเส้น EMA 75 วัน

**คำแนะนำ:**

- ก่อสถานะ Long CPALL24 ทุน 62.80 บาท มีเป้าหมายทำกำไรที่ 66.75 บาท **Cut Loss 0.70 บาทจากทุน**

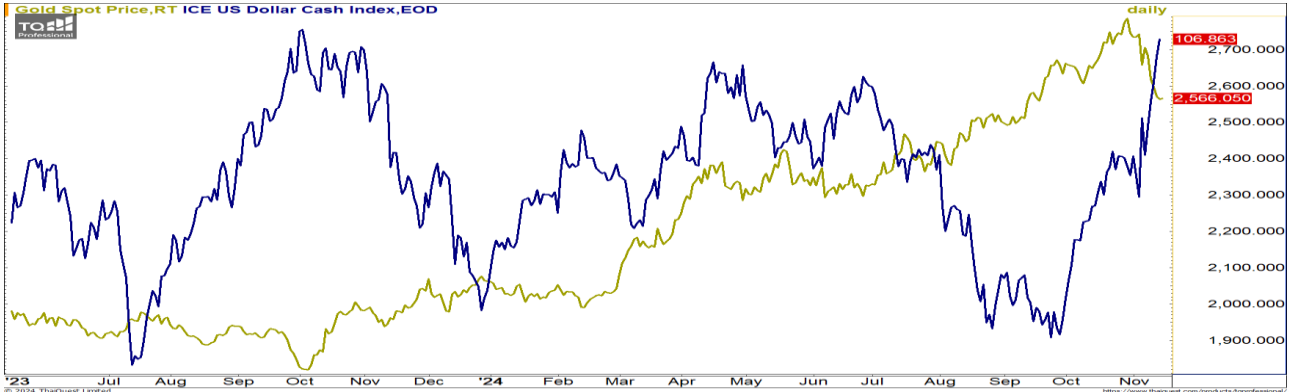
# WORLD OF TECHNICAL

## กลยุทธ์ลงทุนทางเทคนิค



### GOLD ONLINE FUTURES

### GOZ24 : TRADING LONG



แนวรับ: \$2550\*/\$2500

แนวต้าน: \$2620-\$2630

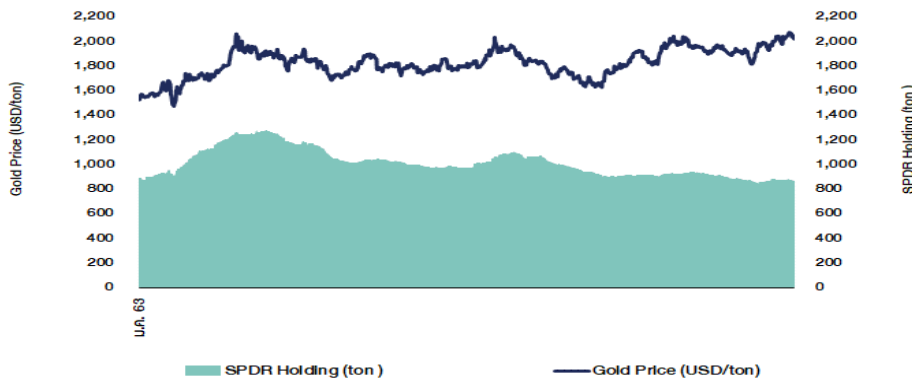
#### ประเด็นวิเคราะห์:

- (-) 14 พ.ย. ที่ผ่านมากองทุน SPDR ขายทองคำต่อเนื่องเป็นวันที่ 8 อีก 1.15 ตัน กดยอดรวมการถือครองลดระดับ 867.37 ตัน
- (-) จำนวนผู้ขอรับสวัสดิการว่างงานครึ่งแรกรายสัปดาห์ต่ำกว่าคาดแตะ 2.17 แสนตำแหน่ง จาก Consensus คาดเพิ่มแตะ 2.24 แสนตำแหน่ง และดัชนีราคาผู้บริโภค (PPI) เดือน ต.ค. ทรงตัวตามคาดที่ 0.2%MoM แต่เพิ่มขึ้นจากเดือนก่อนหน้าที่ 0.1%
- (-) นักลงทุนกังวลว่านโยบายของทรัมป์ จะส่งผลให้เงินเพื่อปรับตัวสูงขึ้น และอาจทำให้ FED ยุติวงจรการปรับลดดอกเบี้ยในปีหน้า ประกอบกับการที่นายพาวเวลได้กล่าวสุนทรพจน์ว่า เศรษฐกิจสหรัฐฯ มีการขยายตัวอย่างต่อเนื่อง ขณะที่ตลาดแรงงานมีความแข็งแกร่ง และอัตราเงินเฟ้อยังคงอยู่สูงกว่าเป้าหมายของ FED ที่ระดับ 2% ซึ่งทำให้ FED ไม่จำเป็นต้องปรับลดอัตราดอกเบี้ย หนุ่ อัตราผลตอบแทนพันธบัตรสหรัฐฯ อายุ 10 ปี และดัชนีค่าเงินดอลลาร์พุ่งขึ้นสู่ 4.46% และ 106.80 จุดตามลำดับ
- (+/-) คืนนี้ 20.30 น. เวลาไทย ติดตามดัชนียอดค้าปลีกเดือน ต.ค. คาดชะลอจากเดือนก่อน เหลือ +0.3% MoM
- ราคาทองคำตลาด COMEX สัมมอบเดือน ธ.ค. ปรับลง 13.60 ดอลลาร์ ปิดที่ 2572.90 ดอลลาร์/ออนซ์ เชนี้เริ่มยืนฐาน \$2530 ต้องรับติดกลับจาก Oversold อีก 1 วิชา เพื่อแตะแนวต้าน \$2600-\$2630 รอบนี้คาดติดเพื่อลงต่อ ให้ระงับตราบที่การติดไม้ทะลุ \$2690 เสียจะเป็นเค้ง 1 วิชาเพื่อลงต่อ เพราะเป็นการติดเพื่อสร้างโหล่งวา ตามโอกาสเกิด Head & Shoulders

#### คำแนะนำ:

- พอร์ตว่างร่อย่อย Long ช่วง \$2560-\$2570 **Cut Loss หัก \$2550**

### SPDR Gold Shares



ที่มา: สายงานวิจัย บล. เอเชีย พลัส

# WORLD OF TECHNICAL

## กลยุทธ์ลงทุนทางเทคนิค



### สถานะนักลงทุน

	SET50 Futures Long(Short) Position : Contract			Accumulated Long(Short)		
	Long	Short	Net	2 Days	1 Weeks	1 Months
Institution	49,769	48,586	1,183	-1,147	7,095	13,519
Foreign	127,065	137,745	-10,680	-508	-32,618	-17,758
Retail	131,264	121,767	9,497	1,655	25,523	4,239

	Single Stock Futures Long(Short) Position : Contract			Accumulated Long(Short)		
	Long	Short	Net	2 Days	1 Weeks	1 Months
Institution	46,218	44,674	1,544	19,980	108,816	190,416
Foreign	11,888	7,161	4,727	6,943	27,717	79,793
Retail	50,076	56,347	-6,271	-26,923	-136,533	-270,209

ที่มา: สายงานวิจัย บล. เอเชีย พลัส (\*MTD 15 ต.ค.67- 14 พ.ย.67)

### ภาพรวมการซื้อขาย SET50 Index

UNDERLYING	Close	Chg	%Chg	อุปทานซื้อขาย
SET50	935.95	-0.66	-0.07%	14/11/24

Symbol	Settle	Chg	%Chg	Vol.	OI	OI Chg
S50V24	924.01	0.0	0.0%	66	138	0
S50X24	935.20	-1.5	-0.2%	19	85	-10
S50Z24	935.60	-0.8	-0.1%	277,202	594,024	13,103
S50H25	930.90	-0.8	-0.1%	22,252	67,672	2,264
S50M25	927.80	-1.0	-0.1%	5,805	21,480	728
S50U25	925.40	-0.8	-0.1%	2,775	11,540	117

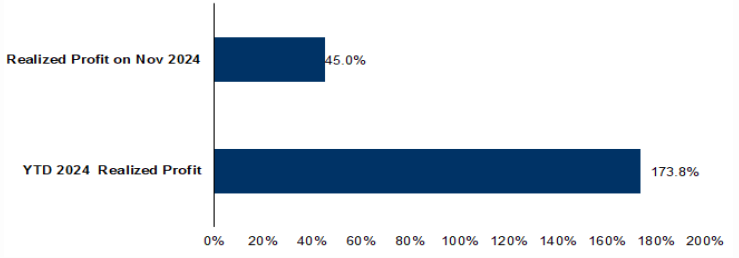
ที่มา: สายงานวิจัย บล. เอเชีย พลัส

### Top 20 Most Active Volume

	Future	Settle Price	Basis	Vol	OI	OI Chang	Leverage	Resistance	Support
1	TRUEZ24	11.87	5.25	7,390	12,729	158	13.64	12.00	11.77
2	TTBZ24	1.76	2.46	3,336	40,529	-3,178	6.61	1.76	1.74
3	BDMZ24	27.25	15.6	3,260	18,350	-15	6.92	27.89	26.28
4	HANAZ24	30.2	8	3,128	3,642	-1,238	14.76	32.90	33.08
5	ERWZ24	3.92	5.75	2,020	5,384	-3,001	16.03	3.92	3.76
6	GULFZ24	65	285	1,992	8,655	-1,531	13.97	65.49	62.95
7	VGIZ24	2.5	18	1,765	51,408	-45	3.97	2.54	2.29
8	TKNZ24	9.75	23.7	1,602	2,191	96	16.71	10.20	9.69
9	AAVZ24	2.89	210	1,543	11,243	4	18.21	3.03	2.86
10	BEMZ24	7.89	30.5	1,511	12,240	-12	11.98	7.89	7.51
11	CPALLZ24	64.85	58.5	1,498	4,385	-339	11.10	67.06	63.07
12	BCPGZ24	5.74	0.42	1,403	6,116	202	4.05	5.74	5.70
13	BANPUZ24	5.71	N/A	1,266	18,578	-52	6.19	5.84	5.60
14	THCOMZ24	13.66	20.4	1,015	7,501	-815	6.38	13.70	13.08
15	BAMZ24	6.98	27	891	6,621	142	17.05	7.20	6.32
16	INTUCHZ24	102.32	41	882	1,660	-133	8.12	102.99	98.46
17	OSFZ24	21.28	5.85	861	4,422	-107	15.81	22.19	20.34
18	BCHZ24	16.77	41.25	828	2,296	315	9.03	16.78	15.65
19	AOTZ24	58.46	1.38	810	4,820	266	8.54	59.10	58.96
20	COMZ24	27.19	120.5	725	17,327	-689	16.78	28.01	27.00

ที่มา: สายงานวิจัย บล. เอเชีย พลัส

### Tracking Performance



หมายเหตุ การคำนวณผลตอบแทนจะใช้ราคาเปิดในวันแนะนำเป็นต้นทุน เทียบกับราคาปิดล่าสุด เป็นผลตอบแทนสะสมจนกว่าจะถึงวันที่ฝ่ายวิจัยแนะนำให้ปิดสถานะทำกำไร/ตัดขาดทุน  
ที่มา: สายงานวิจัย บล. เอเชีย พลัส

### RESEARCH DIVISION

บริษัทหลักทรัพย์ เอเชีย พลัส

ประสิทธิ์ รัตนกิจภมร, CISA, CFA  
นักวิเคราะห์ปัจจัยพื้นฐานด้านตลาดทุน และด้านเทคนิค  
เลขทะเบียนนักวิเคราะห์: 025917

นवलพรรณ น้อยรัชชกุล  
นักวิเคราะห์ปัจจัยพื้นฐานด้านตลาดทุน และด้านเทคนิค  
เลขทะเบียนนักวิเคราะห์: 019994

ปวงริศา เลิศกิจคุณานนท์  
นักวิเคราะห์ปัจจัยพื้นฐานด้านตลาดทุน และด้านเทคนิค  
เลขทะเบียนนักวิเคราะห์: 009579

ธนัฐธ เกิดเนตร  
นักวิเคราะห์ปัจจัยพื้นฐานด้านตลาดทุน และด้านเทคนิค  
เลขทะเบียนนักวิเคราะห์: 048495

## TOP20 NVDR UPDATE



15 พฤศจิกายน 2567

## Top 20 NVDR Net Buying Value (B m)

Stock	Date					
	14-w.ม.	13-w.ม.	12-w.ม.	11-w.ม.	8-w.ม.	7-w.ม.
CCET	454.1	-97.7	5.0	36.0	0.1	220.2
CRC	316.7	2.9	-8.4	-18.5	-7.8	-16.5
GULF	267.6	284.3	456.8	219.0	181.8	15.7
ADVANC	224.0	-37.5	505.3	-91.9	-181.4	355.5
PTTEP	207.8	167.5	-110.4	96.4	94.6	121.6
AOT	200.0	90.8	-24.1	-53.6	15.7	58.8
EA	130.8	19.2	62.2	136.9	53.6	26.7
SAPPE	73.1	-5.1	-5.7	-10.8	-5.5	-6.4
TASCO	45.6	20.8	9.7	1.3	-9.6	-13.3
INET	36.8	1.9	3.6	7.1	5.5	15.8
SCGP	35.1	-3.8	88.5	35.1	63.5	114.7
COM7	34.9	66.9	15.2	-55.3	-41.0	63.7
SCB	34.5	29.6	-11.4	-46.9	-83.9	190.4
MASTER	34.0	-5.3	-12.0	11.4	14.5	1.7
FSMART	31.7	0.8	-1.3	-1.6	1.8	-0.4
OKJ	31.6	-5.0	27.6	24.2	2.0	20.5
TU	31.2	35.6	-2.1	-19.8	-2.4	-38.1
TTB	22.2	-6.6	-50.0	-36.9	-29.4	-18.9
PR9	21.5	-0.6	10.3	11.1	6.2	-21.1
AMATA	21.3	112.7	8.2	-5.6	-12.9	-29.0

## Top 20 NVDR Net Selling Value (B m)

Stock	Date					
	14-w.ม.	13-w.ม.	12-w.ม.	11-w.ม.	8-w.ม.	7-w.ม.
BH	-420.4	-541.7	-168.7	-232.8	-689.8	-967.0
PTT	-380.0	-83.2	-57.9	-37.3	-77.3	-80.5
SCC	-326.1	-5.1	13.7	14.2	26.8	30.5
BDMS	-290.6	458.4	-59.0	-135.9	-238.1	-204.4
KBANK	-181.8	-27.6	-48.7	-102.2	-228.2	152.2
DELTA	-174.5	282.5	-135.7	76.9	665.0	-56.6
CPALL	-139.7	-333.4	-800.9	-422.1	-222.8	-173.4
CPF	-107.9	-109.3	-41.1	-114.2	-39.8	-73.2
KTB	-101.0	-98.6	-79.1	26.2	-158.2	2.4
HANA	-94.0	21.5	-18.6	-21.7	18.4	54.6
TIDLOR	-93.3	120.9	13.2	-5.0	9.4	113.1
ITC	-65.2	-46.7	-52.4	-44.0	-49.2	-124.5
CPAXT	-61.3	-43.2	-11.6	28.2	194.6	25.1
PTTGC	-52.2	-69.6	1.0	-13.0	-64.6	84.0
BCH	-50.7	-8.4	5.5	-0.2	69.1	21.8
BLA	-48.1	1.2	-8.6	-1.7	3.0	-2.1
OSP	-46.7	43.4	-21.8	5.7	-1.6	-23.9
TRUE	-44.3	-45.7	24.6	276.5	-36.6	78.5
BBL	-40.5	-151.8	-69.8	-155.3	-47.2	-65.4
INTUCH	-37.1	82.1	55.8	36.5	-9.7	69.6

## Top 20 NVDR Most Active by Value (B m)

Stock	Total	Buy	Sell	Net	% *
CPALL	1,719.2	789.8	929.4	-139.7	31.8
DELTA	1,581.4	703.4	878.0	-174.5	31.6
BDMS	1,482.9	596.2	886.8	-290.6	32.5
ADVANC	1,410.1	817.1	593.0	224.0	18.7
GULF	1,377.0	822.3	554.7	267.6	30.8
BH	1,171.3	375.5	795.9	-420.4	20.8
CCET	1,019.4	736.8	282.7	454.1	17.9
AOT	1,001.7	600.9	400.8	200.0	26.6
INTUCH	743.4	353.1	390.2	-37.1	14.2
TRUE	701.0	328.4	372.6	-44.3	30.9
PTT	684.4	152.2	532.2	-380.0	29.2
CRC	588.1	452.4	135.7	316.7	26.5
PTTEP	569.1	388.5	180.6	207.8	19.9
SCC	480.7	77.3	403.4	-326.1	31.2
KBANK	473.5	145.8	327.7	-181.8	16.2
BBL	408.4	184.0	224.4	-40.5	21.0
IVL	393.5	181.4	212.1	-30.6	37.9
PTTGC	283.6	115.7	167.9	-52.2	27.0
HANA	282.3	94.2	188.2	-94.0	8.8
EA	269.2	200.0	69.2	130.8	26.3

## Top 20 NVDR Daily Outstanding

Stock	Thai NVDR's		Paid Up	% of Paid Up
	Investment *	Capital Shares		
TISCO-P	7,300	9,859	74.04	
MBK-W4	1,808,029	5,742,050	31.49	
MORE	2,128,935,674	7,176,748,441	29.66	
BBL	447,995,189	1,908,842,894	23.47	
KBANK	365,468,759	2,369,327,593	15.42	
THIP	12,973,802	89,999,686	14.42	
GBX	147,541,503	1,089,076,392	13.55	
BH	107,604,833	794,915,942	13.54	
FSX	106,202,019	818,866,777	12.97	
AMATA	144,987,277	1,150,000,000	12.61	
TRUE	4,266,715,069	34,552,100,801	12.35	
KKP-W6	8,496,060	70,546,511	12.04	
CPALL	1,080,925,192	8,983,101,348	12.03	
BDMS	1,863,981,912	15,892,001,895	11.73	
CHO-W4	32,525,833	278,474,616	11.68	
MILL-W7	161,922,321	1,388,422,796	11.66	
AH	39,974,245	354,842,012	11.27	
AAV	1,394,496,358	12,849,999,997	10.85	
RCL	88,835,918	828,750,000	10.72	
SIRI	1,796,360,298	17,293,921,291	10.39	

\* % of Trading Volume in Underlying Securities

ที่มา: set.or.th

Note: Paid up capital shares of warrants are the number of issued warrants deduct from the total exercised warrants

\* Thai NVDR's investment = จำนวนหุ้นที่ ThaiNVDR ถือครองโดยที่ยังไม่รวมรายการที่รอการชำระราคาและส่งมอบหลักทรัพย์

\*\* ตามเกณฑ์ของธนาคารแห่งประเทศไทย บริษัท ไทยเอ็นวีดีอาร์ สามารถถือครองหุ้นได้ไม่เกิน

- 25% ของทุนจดทะเบียนชำระแล้ว สำหรับ BAY CIMBT KKP KTB LHFG SCB TCAP TISCO TMB และ BFIT

35% ของทุนจดทะเบียนชำระแล้ว สำหรับ BBL และ KBANK





## รายงานการเปลี่ยนแปลงการถือหลักทรัพย์และสัญญาซื้อขายล่วงหน้าของผู้บริหาร (แบบ 59) ประจำวันที่ 14 พฤศจิกายน 2567

ชื่อย่อหลักทรัพย์	วิธีการได้มา/จำหน่าย	ชื่อผู้บริหาร	ประเภทหลักทรัพย์	วันที่ได้มา/จำหน่าย	จำนวน	ราคา
ALT	ซื้อ	นาง ปริญญาภรณ์ ดั่งเผาคัดดี	หุ้นสามัญ	8/11/2567	15,000,000	3.00
ALT	รับโอน	นาง ปริญญาภรณ์ ดั่งเผาคัดดี	หุ้นสามัญ	8/11/2567	20,000	2.62
ALT	ขาย	นาง ปริญญาภรณ์ ดั่งเผาคัดดี	หุ้นสามัญ	11/11/2567	20,000,000	1.14
ALT	ซื้อ	นางสาว ปรีญาพรรณ ภูวกุล	หุ้นสามัญ	8/11/2567	15,000,000	3.00
ALT	รับโอน	นางสาว ปรีญาพรรณ ภูวกุล	หุ้นสามัญ	8/11/2567	20,000	2.62
ALT	ขาย	นางสาว ปรีญาพรรณ ภูวกุล	หุ้นสามัญ	11/11/2567	20,000,000	1.14
BLC	ซื้อ	นาย สุวิทย์ งามภูพันธ์	หุ้นสามัญ	13/11/2567	100,000	5.20
BTC	ซื้อ	นาย พงษ์ชัย เศรษฐสุวรรณ	หุ้นสามัญ	13/11/2567	4,593,033	0.65
BTG	ซื้อ	นาย โอลิเวอร์ โยฮันเนส ก๊อดชัลล์	หุ้นสามัญ	14/11/2567	6,000	19.92
CH	ซื้อ	นาย ประวิทย์ ศรีแสงนาม	หุ้นสามัญ	11/11/2567	128,700	2.10
CH	ซื้อ	นาย ประวิทย์ ศรีแสงนาม	หุ้นสามัญ	12/11/2567	15,300	2.10
CH	ซื้อ	นาย ประวิทย์ ศรีแสงนาม	หุ้นสามัญ	13/11/2567	56,000	2.10
DEXON	ซื้อ	นาย มาร์ติน สตุวิต	ใบแสดงสิทธิใน	11/11/2567	127,900	1.57
INET	ซื้อ	นาง มรกต กุลธรรมโยธิน	ใบสำคัญแสดงสิทธิที่	13/11/2567	124,000	4.00
INET	ซื้อ	นาย ทวีศักดิ์ กอนันตกุล	ใบสำคัญแสดงสิทธิที่	14/11/2567	20,000	4.00
JAK	ซื้อ	นาย เมธา อังค์วัฒน์พานิช	หุ้นสามัญ	13/11/2567	57,200	1.27
JMART	ซื้อ	นาย อติศักดิ์ สุขุมวิทยา	หุ้นสามัญ	13/11/2567	200,000	13.50
JUBILE	ซื้อ	นาย วิโรจน์ พรประภอด	หุ้นสามัญ	12/11/2567	100,000	11.92
MAGURO	ขาย	นาย พีรพล สติระการ	หุ้นสามัญ	14/11/2567	50,000	19.60
PACO	ขาย	นาย ธเนศ เลิศขจรกิตติ	ใบสำคัญแสดงสิทธิที่	12/11/2567	300,000	0.08
PACO	ซื้อ	นาย ธเนศ เลิศขจรกิตติ	หุ้นสามัญ	12/11/2567	475,900	1.37
PLT	ซื้อ	นางสาว ฤตอร แสงบุญเกิด	หุ้นสามัญ	13/11/2567	300,000	0.77
SAK	ขาย	นาง วรนุชนันท์ พงศ์สุรางค์	หุ้นสามัญ	13/11/2567	50,000	5.35
SAK	ขาย	นาง วรนุชนันท์ พงศ์สุรางค์	หุ้นสามัญ	13/11/2567	50,000	5.35
STA	ซื้อ	นาย วิษณุพล สิ้นเจริญกุล	หุ้นสามัญ	11/11/2567	600,000	18.93
STA	ซื้อ	นาย วิษณุพล สิ้นเจริญกุล	หุ้นสามัญ	11/11/2567	250,000	19.20
STA	ซื้อ	นาย วิษณุพล สิ้นเจริญกุล	หุ้นสามัญ	12/11/2567	750,000	18.61
STA	ซื้อ	นาย วิษณุพล สิ้นเจริญกุล	หุ้นสามัญ	13/11/2567	200,000	17.95
STA	ซื้อ	นาย วิษณุพล สิ้นเจริญกุล	หุ้นสามัญ	13/11/2567	50,000	17.90
STGT	ซื้อ	นาย วีรกร อ่องสกุล	หุ้นสามัญ	12/11/2567	200	9.28
STGT	ซื้อ	นาย วีรกร อ่องสกุล	หุ้นสามัญ	13/11/2567	200	9.45
TATG	ซื้อ	นาย คาวุธ ฤทธิชัย	หุ้นสามัญ	13/11/2567	50,000	1.23
TATG	ซื้อ	นาย คาวุธ ฤทธิชัย	หุ้นสามัญ	13/11/2567	100,000	1.23
TATG	ซื้อ	นาย คาวุธ ฤทธิชัย	หุ้นสามัญ	13/11/2567	60,000	1.24
TU	ซื้อ	นาย เขง นิรุตดินานนท์	หุ้นสามัญ	13/11/2567	100,000	14.20

ที่มา: sec.or.th

## รายงานการได้มา/จำหน่ายหลักทรัพย์ของกิจการ (แบบ 246-2) ประจำวันที่ 14 พฤศจิกายน 2567

หลักทรัพย์	ชื่อผู้ได้มา/จำหน่าย	วิธีการ	ประเภทหลักทรัพย์	% ก่อนได้มา/จำหน่าย	% ได้มา/จำหน่าย	% หลังได้มา/จำหน่าย	วันที่ได้มา/จำหน่าย	% ก่อน (กลุ่ม)2	% ได้มา/จำหน่าย (กลุ่ม)2	% หลัง (กลุ่ม)2	หมายเหตุ
B52	นาย พิศัยรัฐ ภูสุมาน	ได้มา	หุ้น	0.0000	14.1968	14.1968	11/11/2567	0.0000	14.1968	14.1968	
1.	หุ้น หมายถึง หุ้นสามัญหรือหุ้นบุริมสิทธิ หรือใบแสดงสิทธิในผลประโยชน์ที่เกิดจากหลักทรัพย์อ้างอิงไทย (DFI) หลักทรัพย์แปลงสภาพ หมายถึง ใบสำคัญแสดงสิทธิที่จะซื้อหุ้นสามัญ หุ้นบุริมสิทธิ หรือหลักทรัพย์อื่นที่อาจแปลงสภาพได้										
2.	กรณีที่มีการรายงานเป็นกลุ่ม ชื่อผู้ได้มา/จำหน่าย จะแสดงข้อมูลของบุคคลในกลุ่มที่มีการเปลี่ยนแปลง ส่วน %การได้มา/จำหน่าย และ %หลังการได้มา/จำหน่าย จะแสดงต่อเฉพาะของทั้งกลุ่ม และบุคคลตามมาตรา 258 (นิยามตามบุคคลมาตรา 258)										
3.	ข้อมูลเบื้องต้น หมายถึง ข้อมูลยังไม่ครบถ้วน และ/หรือ อยู่ระหว่างการสอบทานฉบับแก้ไข หมายถึง ผู้รายงานยื่นเอกสารชุดใหม่ เพื่อแก้ไขชุดต้น chain principle หมายถึง การได้มา/จำหน่ายโดยทางอ้อม และเป็นการได้มา/จำหน่ายที่ให้ผู้ได้มา/จำหน่ายต้องทำคำเสนอซื้อหลักทรัพย์ทั้งหมดของกิจการ										

ที่มา: sec.or.th



# TURNOVER LIST



15 พฤศจิกายน 2567

## TURNOVER LIST & TRADING ALERT หลักทรัพย์ที่เข้าข่ายมาตรการจำกัดการซื้อขาย

-

### หมายเหตุ

เมื่อหุ้นสามัญเข้ามาตรการให้หลักทรัพย์อื่นของบง. และหลักทรัพย์ที่มีการอ้างอิงหลักทรัพย์ของบง. เข้ามาตรการจำกัดการซื้อขายด้วย (ยกเว้น DW) โดย

**1. Cash Balance:** สมาชิกต้องดำเนินการให้ลูกค้าซื้อหลักทรัพย์ด้วยบัญชี **Cash Balance** เท่านั้น โดยลูกค้าต้องวางเงินสดไว้ล่วงหน้ากับสมาชิกเต็มจำนวนก่อนซื้อหลักทรัพย์

**2. ห้ามคำนวณวงเงินซื้อขาย:** ห้ามสมาชิกใช้หลักทรัพย์เป็นหลักประกันในการคำนวณเป็นวงเงินซื้อขายหลักทรัพย์ (ในทุกประเภทบัญชี)

**3. ห้าม Net Settlement:** ห้ามสมาชิกหักกลบราคาค่าซื้อกับราคาค่าขายหลักทรัพย์เดียวกันในวันเดียวกัน (ซื้อและขายหลักทรัพย์เดียวกันในวันเดียวกัน ค่าขายคืนเป็นวงเงินในวันทำการถัดไป)

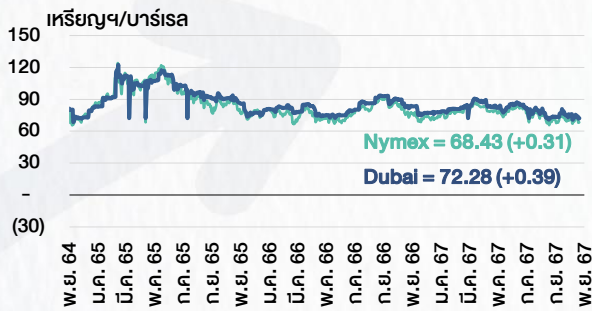
ทั้งนี้ มาตรการจำกัดการซื้อขาย มีปัจจัยที่ใช้ในการพิจารณา คือ อัตราหมุนเวียนการซื้อขาย (**Turnover ratio**) มูลค่าการซื้อขาย และราคาซื้อขาย ที่ไม่สอดคล้องกับปัจจัยพื้นฐาน เช่น **P/E Ratio** เป็นต้น

ที่มา: set.or.th

# CYCLICAL WATCH

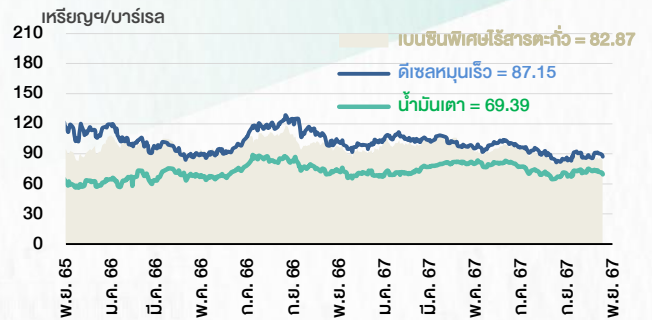
🕒 15 พฤศจิกายน 2567

## ราคาน้ำมันดิบ



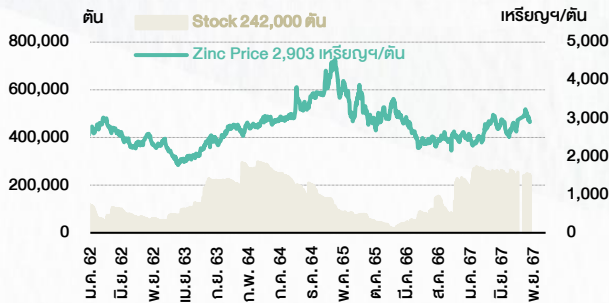
ที่มา : TQ professional

## ราคายาปลักน้ำมันสำเร็จรูปตลาดสิงคโปร์



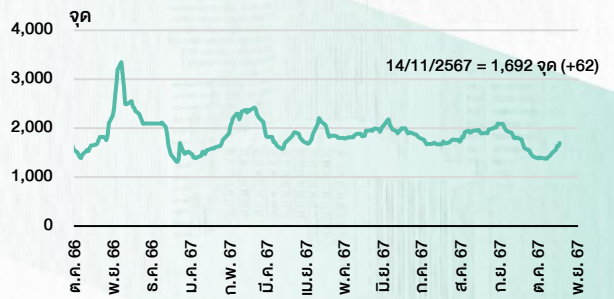
ที่มา : TOP

## ราคาสังกะสี



ที่มา : TQ professional

## ดัชนีค่าระวาง BDI



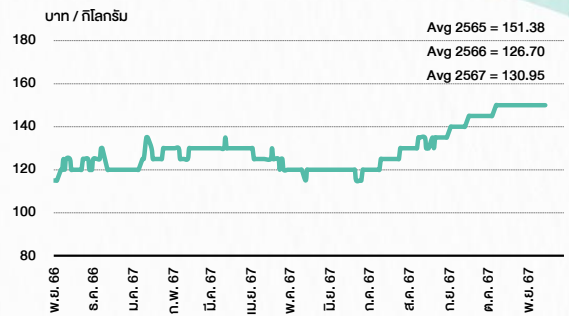
ที่มา : TQ professional

## ราคากันหิน



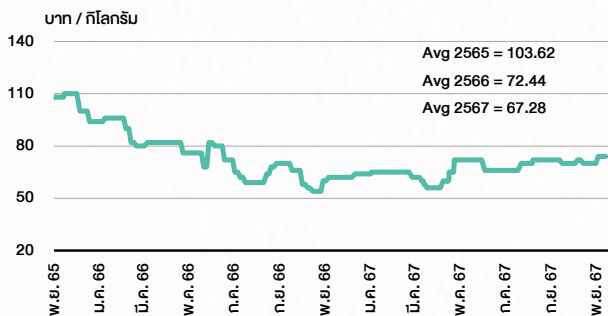
ที่มา : BANPU

## ราคากุ้งขาว 61-70 ตัว/กก.



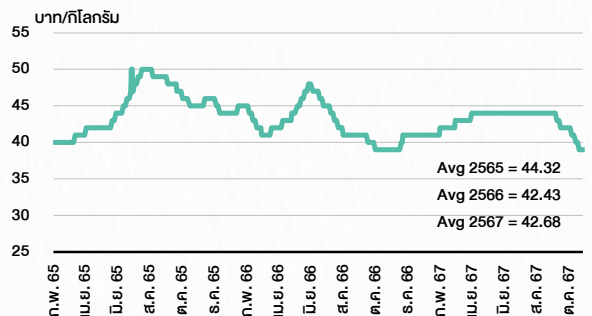
ที่มา : สำนักงานเศรษฐกิจการเกษตร

## ราคาหมู



ที่มา : สำนักงานเศรษฐกิจการเกษตร

## ราคาไก่เป็น



ที่มา : สำนักงานเศรษฐกิจการเกษตร

# STOCK CALENDAR

🕒 15 พฤศจิกายน 2567

November 2024					
Monday	Tuesday	Wednesday	Thursday	Friday	
<p><b>11</b></p> <p>XD LHPF @B0.14 LHSC @B0.17</p> <p>XN QHPPF @B0.1350</p> <p>XR TRC 3.5:1n @B2.40</p> <p>New shares trading META 279,044,584 shrs (pp) RML 736,653 shrs (ppo) W 121,500,000 shrs (pp)</p>	<p><b>12</b></p> <p>Last trading day A5-W3 AKS-W5 DEMCO-W7</p> <p>New shares trading BC 38,250 shrs (w)</p>	<p><b>13</b></p> <p>XD PCC @B0.07 RAM @B0.15</p> <p>XE A5-W3 1:1w @B8.30 (final, "SP") AKS-W5 1.07:1w @B0.026 (final, "SP") DEMCO-W7 1:1w @B3.50 (final, "SP")</p> <p>XN 3BBIF @B0.16</p> <p>New shares trading GCAP 10,000,000 shrs (pp) SET5019C24121 120,000,000 units</p> <p>Conversion BWG-W6 1:1w @B0.70</p>	<p><b>14</b></p> <p>XD DBS19 @tba DIF @B0.2222 POPF @B0.29 TSTE @B0.04</p> <p>XW HEALTH 2 existing:1HEALTH-W3</p> <p>New shares trading BS2 122,000,000 shrs (pp)</p> <p>Conversion EKH-W1 1.09265:1w @B5.766 (final) JCKH-W2 1:1w @B0.03 (final)</p>	<p><b>15</b></p> <p>Delist EKH-W1 JCKH-W2</p> <p>XD SBUX80X @tba</p> <p>XR ACC 3:1n @B0.60</p> <p>New shares trading SCN 270,000 shrs (w)</p> <p>Conversion MBK-W3 1.0754:1w @B2.7895 (final) MBK-W4 1.0443:1w @B2.8727 PPPM-W6 1:1w @B0.22 PRG-W1 1.1199:1w @B4.4649 (final) PRG-W2 1.0883:1w @B4.5946 PRG-W3 1.0584:1w @B4.7238 PRG-W4 1.0227:1w @B4.8890</p>	
<p><b>18</b></p> <p>XD DCC @B0.02</p>	<p><b>19</b></p> <p>Last trading day MILL-W7</p> <p>XD ANI @B0.20 CPNCG @B0.2508 INETREIT @B0.20 KTBSTMR @B0.1760 TPCH @B0.128</p> <p>XN CPNCG @B0.0153</p> <p>XR HYDRO 1:4n @B0.10</p>	<p><b>20</b></p> <p>XD BOFFICE @B0.1515 ICN @B0.10 SINGTEL80 @tba SRS @B0.075 SUN @B0.15</p> <p>XE MILL-W7 1:1w @B0.40 (final, "SP")</p>	<p><b>21</b></p> <p>XD DDD @B0.10 M-II @B0.175 MSFT80X @tba PSL @B0.10 RCL @B0.50 SAV @B0.30 SPRIME @B0.125 UAC @B0.25 WHA @B0.0689 WHAIR @B0.2229 WHAUP @B0.06</p> <p>XR HEALTH 1:2n @B2.00</p>	<p><b>22</b></p> <p>XD ALLY @B0.13 AMATAR @B0.16 ICHI @B0.60 PR9 @B0.15 PTL @B0.20 SRIPANWA @B0.1064 SUPEREIF @B0.1338 SUTHA @B0.08</p> <p>XN HYDROGEN @B0.147</p>	
<p><b>25</b></p> <p>XD ADD @B0.05 BRI @B0.03 DMT @B0.21 IVL @B0.175 PLANB @B0.1166 SIA19 @tba SPC @B0.80 WHABT @B0.175 WHART @B0.193</p> <p>XN B-WORK @B0.1671 BTSGIF @B0.195</p> <p>Conversion INET-W3 1:1w @B4.00 (final)</p>	<p><b>26</b></p> <p>Delist SCN-W3</p> <p>Last trading day ABM-W1</p> <p>XD AIMIRT @B0.215 AMIMCG @B0.08 AMARC @B0.02 BKKCP @B0.16 CPNREIT @B0.2213 FPT @B0.305 MEDEZE @B0.08 PTG @B0.10 SMD @B0.50 TPRIME @B0.1044 VL @B0.02</p> <p>XN BRRGIF @B0.20 CPNREIT @B0.0447 TPRIME @B0.0361</p> <p>Conversion SCN-W3 1:1w @B1.00 (final)</p>	<p><b>27</b></p> <p>Delist SCN-W3</p> <p>XD CFR @B0.754 EPG @B0.06 FTI @B0.03 IMPACT @B0.11 KAMART @B0.10 LHHOTEL @B0.335 LHK @B0.12 MGC @B0.09 PRI @B0.375 SEAOL @B0.10</p> <p>XE ABM-W1 1:1w @B1.80 (final, "SP")</p> <p>XR VS 5:4n @B0.50</p>	<p><b>28</b></p> <p>XD FVC @B0.01 HANA @B0.25 LH @B0.15 LPH @B0.05 NOBLE @B0.085 ORI @B0.021 QHRREIT @B0.19 SPI @B0.20</p> <p>XR PLANET 3:1n @B2.00</p> <p>XW PLANET 1 existing:1PLANET-W2</p>	<p><b>29</b></p> <p>XD KOB0X @tba PROSPECT @B0.216</p> <p>Conversion ACC-W2 1:1w @B1.00 BC-W2 1:1w @B2.00 CHO-W4 1:1w @B0.23 CSC-P 1:1 ECF-W5 1:1w @B0.55 EFORL-W6 1:1w @B2.50 GLORY-W1 1:1w @B1.00 HYDRO-W2 1:1w @B0.40 K-W3 1:1w @B3.00 PEER-W1 1:1w @B3.00 (final) SSP-W2 1.21:1w @B16.529 TFG-W4 1:1w @B3.80 TM-W1 1:1w @B2.50</p>	

December 2024					
Monday	Tuesday	Wednesday	Thursday	Friday	
<p><b>2</b></p> <p>Last trading day APURE-W3 JMT-W4</p>	<p><b>3</b></p> <p>Last trading day GIFT-W2 META-W7 TMI-W2 TVDH-W4</p> <p>XD TNH @B0.60</p> <p>XE APURE-W3 1.03948:1w @B6.734 (final, "SP") JMT-W4 1.00267:1w @B89.75998 (final, "SP")</p> <p>XR NUSA 5:1n @B0.20</p> <p>XW NUSA 5 existing:1NUSA-W6</p>	<p><b>4</b></p> <p>XE GIFT-W2 1:1w @B1.60 (final, "SP") META-W7 1:1w @B0.36 (final, "SP") TMI-W2 1:1w @B1.00 (final, "SP") TVDH-W4 1:1w @B0.40 (final, "SP")</p> <p>XW B52 2.0533534129:1w</p>	<p><b>5</b></p> <p><b>PUBLIC HOLIDAY</b> (H.M. King Bhumibol Adulyadej The Great's Birthday / National Day / Father's Day)</p>	<p><b>6</b></p> <p>XD BKNG80X @tba</p> <p>Conversion A5-W3 1:1w @B8.30 (final) AKS-W5 1.07:1w @B0.026 (final) DEMCO-W7 1:1w @B3.50 (final)</p>	
<p><b>9</b></p> <p>XD GOOG80X @tba</p>	<p><b>10</b></p> <p><b>PUBLIC HOLIDAY</b> (Constitution Day)</p>	<p><b>11</b></p> <p>XW NDR 2 existing:1NDR-W3</p>	<p><b>12</b></p> <p>Conversion IIG-W1 1:1w @B32.00 MILL-W7 1:1w @B0.40 (final)</p>	<p><b>13</b></p>	
<p><b>16</b></p> <p>XW TGE 20 existing:1TGE-W2</p>	<p><b>17</b></p> <p>Last trading day PLANB-W1</p>	<p><b>18</b></p> <p>XE PLANB-W1 1:1w @B8.00 (final, "SP")</p>	<p><b>19</b></p> <p>Conversion ABM-W1 1:1w @B1.80 (final)</p>	<p><b>20</b></p>	
<p><b>23</b></p> <p>Delist ABM-W1</p>	<p><b>24</b></p> <p>XW COMAN 2 existing:1COMAN-W1</p>	<p><b>25</b></p> <p>Conversion LIT-W2 1:1w @B2.00</p>	<p><b>26</b></p> <p>Conversion APURE-W3 1.03948:1w @B6.734 (final) JMT-W4 1.00267:1w @B89.75998 (final)</p>	<p><b>27</b></p>	
<p><b>30</b></p> <p>Conversion GIFT-W2 1:1w @B1.60 (final) META-W7 1:1w @B0.36 (final) TMI-W2 1:1w @B1.00 (final) TVDH-W4 1:1w @B0.40 (final)</p>	<p><b>31</b></p> <p><b>PUBLIC HOLIDAY</b> (New Year's Eve)</p>				

ที่มา: set.or.th

## ANTI-CORRUPTION PROGRESS INDICATOR

### คำอธิบายผลการประเมินแต่ละระดับ

ระดับที่ 1 มีนโยบาย (Committed)

มีคำมั่นหรือมติคณะกรรมการในเรื่องการดำเนินธุรกิจที่จะไม่มีส่วนเกี่ยวข้องกับการทุจริตและการดูแลให้บริษัทปฏิบัติตามกฎหมายที่เกี่ยวข้อง

ระดับที่ 2 ประกาศเจตนารมณ์ (Declared)

มีการประกาศเจตนารมณ์เข้าเป็นแนวร่วมปฏิบัติของภาคเอกชนไทยในการต่อต้านการทุจริต (CAC) หรือโครงการต่อต้านการทุจริตที่กำหนดให้องค์กรต้องมีกระบวนการในทำนองเดียวกัน

ระดับที่ 3 มีมาตรการป้องกัน (Established)

มีมาตรการป้องกัน การประเมินความเสี่ยง การสื่อสารและฝึกอบรมแก่พนักงาน รวมถึงการดูแลให้มีการดำเนินการและการทบทวนความเหมาะสมของมาตรการอย่างสม่ำเสมอ

ระดับที่ 4 ได้รับการรับรอง (Certified)

มีการสอบทานจากคณะกรรมการตรวจสอบหรือผู้สอบบัญชีที่สำนักงาน ก.ล.ต. ให้ความเห็นชอบ และได้รับการรับรองหรือผ่านการตรวจสอบเพื่อให้ความเชื่อมั่นอย่างเป็นทางการจากหน่วยงานภายนอก (เช่น CAC)

ระดับที่ 5 ขยายผลผู้ที่เกี่ยวข้อง (Extended)

มีการขยายผลการดำเนินนโยบายต่อต้านการทุจริตสู่ผู้ที่เกี่ยวข้องในห่วงโซ่อุปทาน และการเปิดเผยข้อมูลเกี่ยวกับกรณีทุจริตที่เกิดขึ้น

เปิดเผยบ้างแต่ไม่มีนโยบายที่ชัดเจน

ไม่เปิดเผยหรือไม่มีนโยบาย

## CG SCORE: การจัดอันดับบริษัทภิบาล

### คำอธิบายผลการประเมินแต่ละระดับ

ระดับคะแนน 5 (90-100) : ดีเลิศ



ระดับคะแนน 4 (80-89) : ดีมาก



ระดับคะแนน 3 (70-79) : ดี



NR. : ไม่ปรากฏชื่อในรายงาน CGR

"Disclaimer: การเปิดเผย (ก) ผลสำรวจในเรื่องการกำกับดูแลกิจการ (Corporate Governance Report) ที่จัดทำโดยสมาคมส่งเสริมสถาบันกรรมการบริษัทไทย (IOD) และ (ข) ผลการประเมินดัชนีชี้วัดความคืบหน้าการป้องกันการมีส่วนเกี่ยวข้องกับการทุจริตคอร์รัปชัน (Anti-Corruption Progress Indicators) ที่จัดทำโดยสถาบันที่เกี่ยวข้อง ซึ่งมีการเปิดเผยโดยสำนักงานคณะกรรมการกำกับหลักทรัพย์และตลาดหลักทรัพย์นี้ เป็นการสำรวจและประเมินโดยสมาคมหรือสถาบันที่เกี่ยวข้องจากข้อมูลที่ได้รับจากบริษัทจดทะเบียนตามที่บริษัทจดทะเบียนได้ระบุใน (ก) แบบแสดงข้อมูลตามหลักเกณฑ์ Corporate Governance Report of Thai Listed Companies (CGR) ประจำปี และ (ข) แบบแสดงข้อมูลเพื่อการประเมิน Anti-Corruption ซึ่งได้อ้างอิงข้อมูลมาจากแบบแสดงรายการข้อมูลประจำปี (แบบ 56-1) รายงานประจำปี (แบบ 56-2) หรือในเอกสารและหรือรายงานอื่นที่เกี่ยวข้องของบริษัทจดทะเบียนนั้น แล้วแต่กรณี โดยเป็นการสำรวจและประเมินจากข้อมูลของบริษัทจดทะเบียนที่มีการเปิดเผยต่อสาธารณะ และเป็นข้อมูลที่ผู้ลงทุนทั่วไปสามารถเข้าถึงได้ และเป็นการดำเนินการตามนโยบายของสำนักงานคณะกรรมการกำกับหลักทรัพย์และตลาดหลักทรัพย์

ทั้งนี้ ผลการสำรวจหรือผลการประเมินดังกล่าวเป็นการนำเสนอในมุมมองของ IOD หรือสถาบันที่เกี่ยวข้องซึ่งเป็นบุคคลภายนอก โดยมีได้เป็นการประเมินการปฏิบัติตามบริษัทจดทะเบียนในตลาดหลักทรัพย์แห่งประเทศไทย และมีได้ใช้ข้อมูลภายในเพื่อการประเมินแต่อย่างใด

เนื่องจากผลสำรวจหรือผลการประเมินดังกล่าวเป็นเพียงผลสำรวจหรือผลการประเมิน ณ วันที่ปรากฏในผลสำรวจหรือผลการประเมินเท่านั้น ดังนั้น ผลสำรวจหรือผลการประเมินจึงอาจเปลี่ยนแปลงได้ภายหลังวันดังกล่าว หรือเมื่อข้อมูลที่เกี่ยวข้องมีการเปลี่ยนแปลง ทั้งนี้ บริษัทหลักทรัพย์ [.] มิได้ยืนยัน ตรวจสอบ หรือรับรองความถูกต้องครบถ้วนของผลสำรวจหรือผลการประเมินดังกล่าวแต่อย่างใด"

Security	CG Report	SET ESG Ratings	CAC Anti-Corruption	Security	CG Report	SET ESG Ratings	CAC Anti-Corruption	Security	CG Report	SET ESG Ratings	CAC Anti-Corruption	Security	CG Report	SET ESG Ratings	CAC Anti-Corruption	Security	CG Report	SET ESG Ratings	CAC Anti-Corruption				
24CS				CH				I2				NATION				SAF				TGH	5	A	Yes
2S	4	-	Yes	CHAO				ICC	5	-	Yes	NC	4	-	Yes	SAFARI				TGPRO			
3K-BAT				CHARAN	3	-	-	ICHI	5	A	Yes	NCAP	4	-	Yes	SAFE				TH			
A				CHASE	5	-	-	ICN	3	-	-	NCH	5	-	-	SAK	5	A	Yes	THAI			
A5	3	-	-	CHAYO	3	-	-	IFS	4	-	Yes	NCL	4	-	-	SALEE	3	-	-	THANA	5	BBB	-
AAI	4	-	Yes	CHEWA	5	-	Yes	IHL			-	NCP			-	SAM			-	THANI	5	AA	Yes
AAV	5	-	-	CHG	3	-	-	IG	3	-	-	NDR	4	A	-	SMART	5	-	-	THCOM	5	AAA	Yes
ABM	5	-	-	CHIC	3	-	-	III	5	BBB	Yes	NEO			-	SAMCO	3	-	-	THE			
ACAP				CHO				ILNK	5	-	Yes	NEP			-	SAMTEL	5	-	-	THG	5	-	-
ACC				CHOTI	3	-	Yes	ILM	5	BBB	Yes	NER	5	A	Yes	SANKO	3	-	-	THP	5	A	Yes
ACE	5	AA	-	CHOW	5	-	Yes	IMH	3	-	-	NETBAY			-	SAPPE	4	BBB	Yes	THMU			
ACG	5	A	-	CIG	4	-	Yes	IND	5	-	-	NEW			-	SAT	5	AA	Yes	THNL	5	-	Yes
ADD	4	A	Yes	CIG	4	-	Yes	INTUCH	5	AA	Yes	NETS			-	SAUCE			-	THREL	5	A	Yes
ADD	3	-	-	CIMBT	5	-	Yes	INGRS			-	NEX			-	SAV	5	-	-	TIDLOR			Yes
ADVANC	5	AAA	Yes	CITY	3	-	-	INOX			Yes	NFC			-	SAWAD	5	BBB	-	TIGER			-
ADVICE				CIVL	5	-	-	INSET	5	-	-	NKI	5	-	Yes	SAWANG			-	TIPCO			Yes
AE	5	-	Yes	OK	5	A	-	INSURE	4	-	Yes	NL			-	SC	5	AA	Yes	TIPH	5	-	Yes
AEGENTS	4	-	-	OKP	5	AAA	-	INTUCH	5	AA	Yes	NWCL			-	SCAP	5	-	-	TISCO	5	AAA	Yes
AF	5	-	Yes	QM	4	-	Yes	IP	5	-	-	NOBLE	5	AA	Yes	SCB	5	AA	Yes	TITLE			-
AFC				OMAN				IR	5	A	-	NOK			-	SCC	5	AAA	Yes	TK	5	-	-
AGE	5	BBB	-	CMC	3	-	Yes	IRCP	3	-	-	NOVA	3	-	-	SCCC	5	AA	Yes	TKC			-
AH	5	A	Yes	CMO				IRPC	5	AA	Yes	NPX			-	SCG	5	A	Yes	TKN	4	-	Yes
AHC	4	-	-	CMR				IT	5	-	-	NRF	5	A	Yes	SCGD	5	AA	Yes	TKS	5	A	Yes
AI				CNT	5	-	Yes	ITC			-	NRL	5	-	-	SCGP	5	AAA	Yes	TKT	5	-	Yes
AIE	3	-	-	COCCO	4	-	-	ITD			-	NTSC	5	-	-	SCI	3	-	-	TU	5	-	-
AIRA	4	-	Yes	COLOR	5	A	-	ITEL	5	A	Yes	NTV	3	-	-	SCL			-	TMC	5	-	-
AIT	5	-	-	COM7	5	A	Yes	ITNS			-	NUSA			-	SCM	5	-	Yes	TMG	3	-	-
AJA	5	AAA	Yes	COMAN	4	-	-	ITTHI	5	-	-	NV	3	-	-	SCN	5	-	Yes	TMD	4	-	Yes
AJ				CPALL	5	AAA	Yes	IVL	5	AA	Yes	NVD	5	AA	-	SCP			-	TMI	3	-	-
AKP				CPANEL	3	-	-	J	3	-	-	NWR	5	-	-	SCS			-	TMLL	5	-	-
AKR	5	-	-	CPAXT	5	AAA	Yes	JAK	5	-	-	NYT	5	A	-	SE	3	-	-	TMT	5	AA	Yes
AKS				CPF	5	AAA	Yes	JAS	5	-	Yes	OCC	5	-	Yes	SEAF	5	-	-	TMW			-
ALLA	5	-	-	CPH				JCK	4	-	-	OGC	3	-	Yes	SEAOL	5	-	Yes	TNDT	5	-	-
ALPHA				CPI	4	-	Yes	JCKH	3	-	-	OHTL			-	SECURE	4	-	-	TNH			-
ALT	5	-	-	CPL	5	-	Yes	JCT			-	OKJ			-	SE-ED	3	-	-	TNTY	5	-	Yes
ALLCON	3	-	-	CPN	5	AA	-	JDF	4	-	-	ONEE			-	SELIC	5	A	Yes	TNL	5	-	-
AMA	5	-	Yes	CPR				JKN			-	OR	5	AAA	Yes	SENA	5	-	Yes	TNP	3	-	Yes
AMANA				CPT				JMART	4	-	-	ORI	5	AA	Yes	SENX	5	-	Yes	TNPC			-
AMARC				CPW	5	-	Yes	JMT	3	-	-	ORN	5	-	-	SENF	5	-	-	TNR	4	-	Yes
AMARIN	5	-	-	CRANE				JPARK	3	-	-	OSP	5	AA	Yes	SFLEX	4	-	Yes	TOA	5	A	-
AMATA	5	AAA	Yes	CRG	5	AAA	Yes	JR	3	-	Yes	PACO	3	-	-	SFT	4	-	-	TOG	5	A	Yes
AMATAV	5	AA	Yes	CRD				JSP	3	-	-	PAF			-	SAG			-	TOP	5	AAA	Yes
AMC	3	-	-	CREDIT	5	-	-	JTS	5	BBB	Yes	PANEL	3	-	-	SGF	5	-	-	TOPP	3	-	Yes
AMR	3	-	-	CSC	5	BBB	Yes	JUBILE	3	-	-	PAP	5	A	Yes	SGP	5	AA	Yes	TPA	4	-	Yes
ANAN	5	-	-	CSP	3	-	-	K	5	-	-	PATO	4	-	Yes	SHANG			-	TPAC	5	-	-
ANI				CSR				KAMART			-	SHR	5	AA	Yes	SHR	5	A	-	TPBI	5	AA	-
AOT	5	A	-	CSS	4	-	-	KASET			Yes	PCC	5	-	-	SIAM			-	TPCH	4	-	-
AP	5	AA	Yes	CTW	5	-	-	KBAN	5	AAA	Yes	PCT			-	SIAM			-	TPCS	4	BBB	Yes
APCO	4	-	-	CV	5	-	Yes	KBS	3	-	-	PCSGH	5	BBB	Yes	SIAMAT			-	TPIL	5	AA	-
APCS	4	-	Yes	CWT				KC			-	PDG	4	-	Yes	SINGER	3	-	-	TPIPP	5	AA	-
APO				D				KCAR	3	-	Yes	PDJ	4	-	Yes	SINO	4	-	-	TPL			-
APP				DCC	5	-	Yes	KCC	5	-	Yes	PEACE			-	SIRI	5	AA	Yes	TPLAS	4	-	Yes
APURE	4	-	-	DDON				KCE	5	-	Yes	PEER	5	A	-	SIS	5	-	Yes	TPOLY	4	-	-
AQUA				DDP	3	-	-	KCG			-	PERM			-	SISB	3	-	-	TPP			-
ARIN	3	-	-	DELTA	5	-	Yes	KCM			-	PF			-	SITHAI	5	A	Yes	TPS	5	-	-
ARIP	4	-	-	DEMCO	5	A	Yes	KDH			-	PG	5	-	Yes	SJWD	5	AA	-	TOM	5	BBB	-
ARROW	4	BBB	-	DEXON	3	-	-	KEX	5	BBB	-	PHG	3	-	-	SK			-	TOR	5	-	-
AS				DHOUSE				KGEN			Yes	PHOL	5	A	Yes	SKE	5	-	-	TR			-
ASAP				DIMET			Yes	KGI	4	-	Yes	PICO			-	SKN	3	-	-	TRC			-
ASEFA	3	-	-	DITTO				KIAT			-	PIKO			Yes	SKR			-	TRTN			-
ASIA	3	-	-	DMT	5	A	Yes	KISS	3	-	-	PIN	3	-	-	SKY	3	-	-	TRP	5	-	-
ASIAN	4	-	Yes	DOD	3	-	-	KJL	4	-	-	PJW	4	A	-	SLP			-	TRT	4	-	Yes
ASIMAR	5	-	-	DOHOME	5	-	Yes	KK	3	-	-	PK			Yes	SM	5	-	Yes	TRU	3	-	Yes
ASK	5	-	Yes	DPAINT	3	-	-	KKC			-	PL			Yes	SMART			-	TRUBB	5	-	-
ASN	3	-	-	DRT	5	AA	Yes	KKP	5	BBB	Yes	PLANS	5	AA	Yes	SMID	3	-	-	TRUE	5	-	Yes
ASP	5	-	Yes	DTCENT	4	-	-	KLNQ			-	PLANET			Yes	SMT			-	TRV	5	-	-
ASW	5	A	Yes	DTCI				KOOL			-	PLAT	5	-	Yes	SMP	3	-	-	TSC	5	A	Yes
ATP30	4	-	-	DUSIT	5	-	Yes	KSL	5	BBB	Yes	PLE			-	SMT	4	-	-	TSE			-
AU				DV8	3	-	-	KTB	5	AAA	Yes	PLT			-	SNC	5	A	Yes	TSI			Yes
AUCT	4	-	-	EA			Yes	KTC	5	AAA	Yes	PLUS	5	-	-	SNNP	5	-	-	TSR			-
AURA	5	-	-	EASON	3	-	-	KTIS	4	-	-	PM	5	A	Yes	SNP	5	A	Yes	TSIE	5	-	Yes
AWO	5	A	Yes	EASTW	5	AA	Yes	KTMS	5	-	-	SO			-	SOC			-	TSITH	5	A	Yes
AYUD	4	-	Yes	EAF	5	-	Yes	KUMWEL	5	A	-	PMTA			-	SOLAR			-	TTA	5	AA	-
B	5	-	Yes	ECL	5	-	-	KUN	4	-	-	POLAR			-	SONIC	5	-	-	TTB	5	AA	Yes
B52				EE	3	-	-	KWC	3	-	-	POLY	4	-	-	SORKON	3	-	Yes	TTCL	5	A	Yes
BA	4	BBB	-	EFORL	3	-	-	KWI			-	PORT	5	-	-	SPA			-	TTI			-
BAFS	5	AA	Yes	EGCO	5	AA	Yes	KWM			-	PPM			-	SPACK			-	TTT			-
BAM	5	-	-	EKH	3	-	-	KYE			-	PPY	5	A	Yes	SPALI	5	AA	Yes	TTW	5	AA	-
BANPU	5	AAA	Yes	EMC				LAE	4	-	Yes	PPM			-	SPC	5	-	Yes	TU	5	-	Yes
BAY	5	AAA	Yes	EP			Yes	LALIN	5	-	-	PPS	5	AA	Yes	SPCG	4	-	-	TURTL	4	-	Yes
BBGI	5	AA	Yes	EPG	5	AA	Yes	LANNA	5	-	Yes	PPS	5	AA	Yes	SPG	3	-	-	TVDH	5	BBB	Yes
BBIK	4	-	-	ERW	5	A	Yes	LDC	3	-	-	PR9	5	AAA	Yes	SPI	5	A	Yes	TVH	4	-	-
BBL	5	AA	Yes	ESTAR	3	-	-	LEE			-	PRAKIT			-	SPRC	5	-	Yes	TVO	5	AA	Yes
BBC	4	-	-	ETC	5	AA	Yes	LEO	3	-	-	PRAPAT	3	-	-	SPREME			-	TVT			-
BCH	5	AA	Yes	ETE	5	-	Yes	LH	5	A	Yes	PRES	4	-	Yes	SPVI	4	-	-	TWP			-
BOP	5	AAA	Yes	ETL	3	-	-	LHFG	5	BBB	Yes	PRESA			-	SQ			-	TPWC	5	A	Yes
BOPG	5	AA	Yes	EURO				LHK	4	-	Yes	PRG	5	-	Yes	SR	5	-	-	TRZ			-
BCT				EVER	4	-	-	LIT	5	BBB	-	PRI	3	-	-	SRICHA							