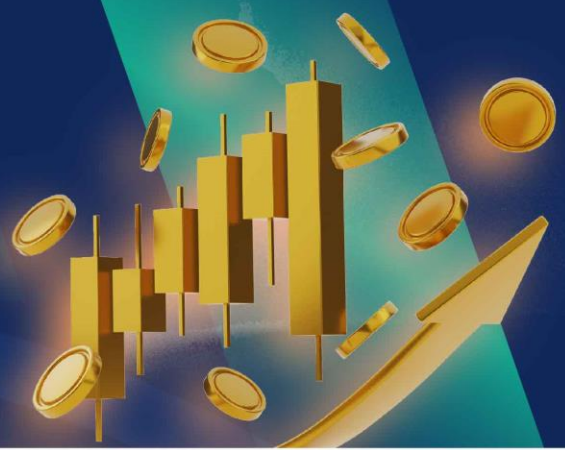
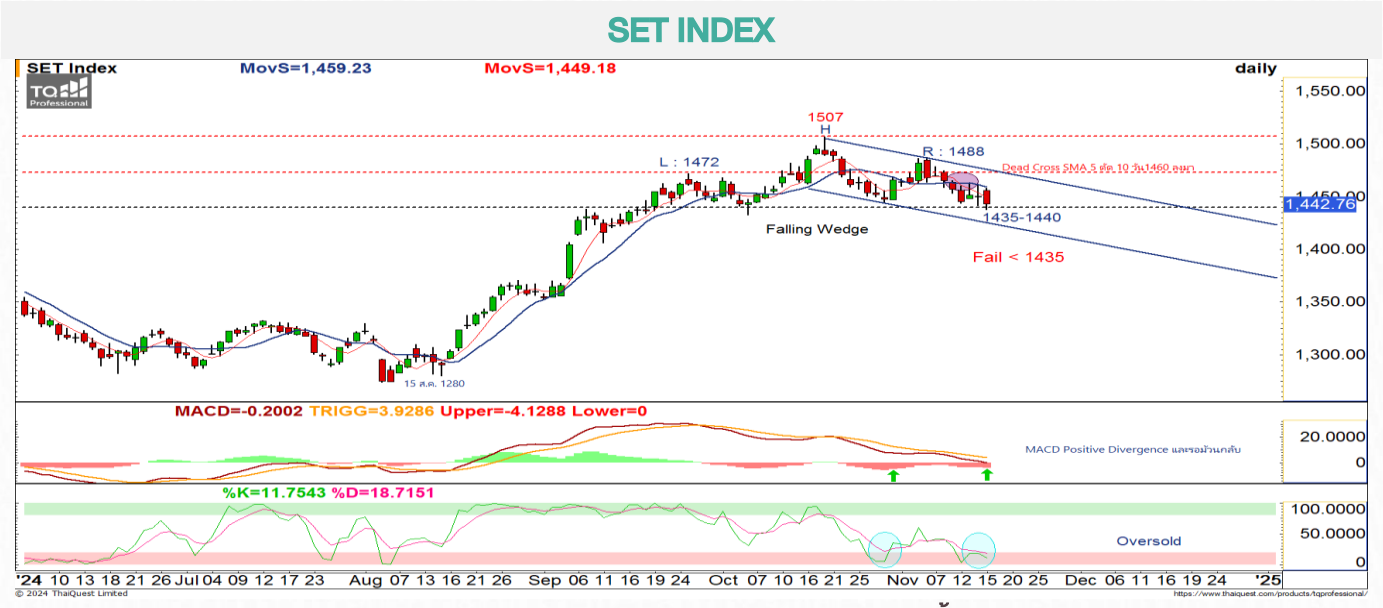


WORLD OF TECHNICAL

กลยุทธ์ลงทุนทางเทคนิค



🕒 18 พฤศจิกายน 2567



แนวรับ: 1435/1424 จุด

แนวต้าน: 1449/1454 จุด

ประเด็นวิเคราะห์:

- 15 พ.ย. ต่างชาติขายสุทธิ 2 วันติดต่อกันอีก 970 ลบ. สถาบันกลับมาขายสุทธิ 47 ลบ. พอร์ตโบรกเกอร์ขายสุทธิเป็นวันที่ห้า -88 ลบ. รายย่อยซื้อสุทธิเป็นวันที่แปด +1,105 ลบ.
- กรอบวันนี้ Sideways สลับขึ้นราย ชม. ช่วง 1435-1449/1454 จุด จุดออกจากตลาด คือ หลุด 1435 จุด เพราะจะดึงหลุดจากกรอบ Falling Wedge และถอยแบบ Head & Shoulders เต็มตัว มีแนวรับเส้นค่าเฉลี่ย 75 วัน 1424 จุดและเส้นค่าเฉลี่ย 200 วัน 1400 จุดรอทดสอบในระยะถัดไป
- แต่หากวันนี้ทรงตัวได้ที่ 1435 จุดและติดกลับข้าม 1449 จุด คาดจะประคอง Sideways รอข้าม Dead Cross เส้นค่าเฉลี่ย 5 วันที่ติด 10 วันลงมา ณ 1460 จุด เพื่อเปิด Upside ตาม MACD ที่มี Positive Divergence และ Fast Stochastic ที่รอวกกลับขึ้นจาก Oversold

สรุป:

- **ระวัง 1435 จุด** หากหลุดควรเพิ่มการถือเงินสดมากขึ้น

Top 5 Most Active Value (BLOCK TRADE)

Stock	Support	Resistance	Recommend
1 DELTA	157.00	169.00	แนวโน้มขาขึ้น หากย่อไม่หลุดต่ำกว่า 157.00 บาท โมเมนตัมยังแรง
2 GULF	58.25	66.50	แท่งเทียน Bearish Engulfing คาดหาฐานต่อ Downside ที่ 58.25 บาท
3 BH	204.00	218.00	แท่งเทียน Spinning Bottom คาด Upside เปิดทดสอบ 218.00 บาท
4 CPALL	62.50	65.25	รับาวนจากเส้น EMA 75 วัน คาด Upside ประเมินไว้ที่ 65.25 บาท
5 ADVANC	275.00	297.00	แท่งเทียนรับาวนเหนือ EMA 10 วัน ประเมิน Downside สั้นที่ 275.00 บาท

ข้อมูลในเอกสารฉบับนี้ รวบรวมมาจากแหล่งข้อมูลที่เชื่อถือได้ อย่างไรก็ดี บริษัทหลักทรัพย์ เอเชีย พลัส จำกัด ไม่สามารถที่จะยืนยันหรือรับรองความถูกต้องของข้อมูลเหล่านี้ได้ ไม่ว่าประการใดๆ บทวิเคราะห์ในเอกสารนี้ จัดทำขึ้นโดยอ้างอิงหลักเกณฑ์ทางวิชาการเกี่ยวกับหลักการวิเคราะห์ และมิได้เป็นการชี้นำ หรือเสนอแนะให้ซื้อหรือขายหลักทรัพย์ใดๆ การตัดสินใจซื้อหรือขายหลักทรัพย์ใดๆ ของผู้อ่าน ไม่ว่าจะเกิดจากการอ่านบทความในเอกสารนี้หรือไม่ก็ตาม ล้วนเป็นผลจากการใช้วิจารณญาณของผู้อ่าน โดยไม่มีส่วนเกี่ยวข้องหรือพันธะผูกพันใดๆ กับ บริษัทหลักทรัพย์ เอเชีย พลัส จำกัด ไม่ว่ากรณีใด

WORLD OF TECHNICAL

กลยุทธ์ลงทุนทางเทคนิค



SPALI

TECHNICAL SIGNAL: ชื้อ



แนวรับ: 18.90-19.10 บาท

แนวต้าน: 20.30 บาท

ประเด็นวิเคราะห์:

- SPALI รอบหลักแกว่งในแนวโน้มขาขึ้น ราคาดีกลับจากโซน EMA 200 วัน พร้อมเชิง Price Action ปิดเป็นแท่งเทียน Spinning Bottoms บ่งชี้รอบการกลับตัวระยะสั้น หากไม่หลุดโซน 18.90-19.10 บาท คาดเห็นรอบ Technical Rebound
- Slow Stochastic %K ตัด %D ขึ้น สะท้อนโมเมนตัมเชิงบวก สนับสนุน Price Action

คำแนะนำ:

- SPALI รับบริเวณ 18.90-19.10 บาท เป้าทำกำไร 20.30 บาท **Cut Loss เมื่อแตะที่ 18.30 บาท**

SCGP

TECHNICAL SIGNAL: ชื้อ



แนวรับ: 23.30 บาท

แนวต้าน: 25.00 บาท

ประเด็นวิเคราะห์:

- SCGP รอบหลักฟอร์มตัวลักษณะ Double Bottoms ราคาต่ำสุดทดสอบโซนแนวรับสำคัญช่วง 23.30 บาท พร้อมส่งสัญญาณกลับตัวจากแท่งเทียน Inverse Hammer ประเมิน Downside จำกัด เน้นสะสมช่วง 23.30 บาท คาดหวังรอบทดสอบโซน 25.00 บาท
- RSI พื้นตัวกลับจากเขต Oversold สนับสนุนรอบการเกิด Technical Rebound

คำแนะนำ:

- SCGP รับบริเวณ 23.30 บาท เป้าทำกำไร 25.00 บาท **Cut Loss เมื่อแตะที่ 22.60 บาท**

WORLD OF TECHNICAL

กลยุทธ์ลงทุนทางเทคนิค



ASPS Technical Portfolio

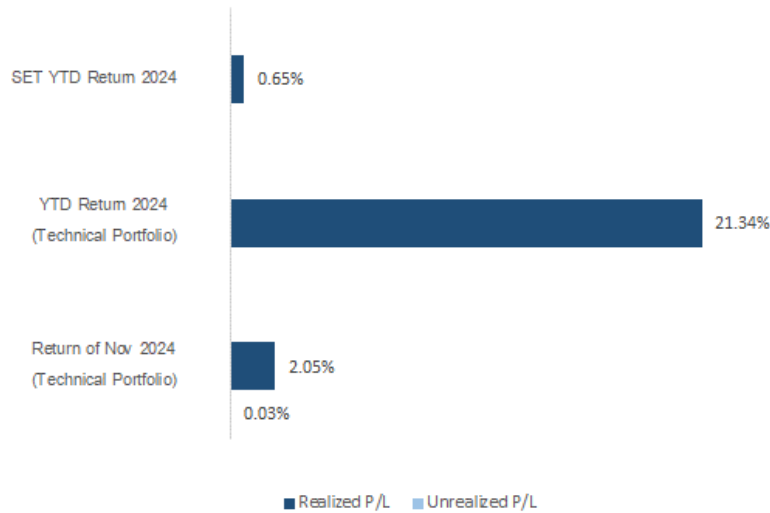
Date	Stock	Target Price	Cut Loss/	Price		Return %	Weight	Action
				Start	Close			
TECHNICAL BUY SIGNAL								
18-Nov-24	SPALI	20.30	18.30	N.A.	19.30	N.A.	7.50%	รับบริเวณ 18.90-19.10 บาท
18-Nov-24	SCGP	25.00	22.60	N.A.	23.60	N.A.	7.50%	รับบริเวณ 23.30 บาท
15-Nov-24	AP	9.25	8.40	8.55	8.50	-0.58%	7.50%	เปิดสถานะได้ที่ 8.55 บาท
15-Nov-24	SJWD	13.20	11.50	12.00	12.10	0.83%	7.50%	เปิดสถานะได้ที่ 12.00 บาท
15-Nov-24	BJC	24.30	21.70	22.40	22.40	0.00%	7.50%	เปิดสถานะได้ที่ 22.40 บาท
15-Nov-24	PTG	10.10	9.05	9.35	9.20	-1.60%	7.50%	เปิดสถานะได้ที่ 9.35 บาท
14-Nov-24	ERW	4.10	3.70	3.88	3.92	1.03%	7.50%	เปิดสถานะได้ที่ 3.88 บาท
14-Nov-24	MAJOR	15.40	13.80	N.A.	14.70	N.A.	7.50%	รับบริเวณ 14.10 บาท
14-Nov-24	SPA	7.60	6.80	7.10	7.15	0.70%	7.50%	เปิดสถานะได้ที่ 7.10 บาท
13-Nov-24	PLANB	7.65	6.95	N.A.	7.45	N.A.	7.50%	ปิดสถานะ*
13-Nov-24	AP	9.25	8.10	N.A.	8.50	N.A.	7.50%	ปิดสถานะ*
13-Nov-24	HTC	17.70	16.00	16.60	16.30	-1.81%	7.50%	ปิดสถานะ*
TECHNICAL SELL SIGNAL								

*หมายเหตุ: หากราคาไม่ถึงเป้าหมายที่กำหนดภายใน 3 วัน แนะนำปิดสถานะเพื่อลดความเสี่ยง

**ปรับกลยุทธ์: เปลี่ยนจุดเข้าซื้อหรือจุดขาย

ที่มา: สายงานวิจัย บล. เอเชีย พลัส

Accumulated Return of Technical Portfolio



ที่มา: สายงานวิจัย บล. เอเชีย พลัส

WORLD OF TECHNICAL

กลยุทธ์ลงทุนทางเทคนิค



SET50 INDEX FUTURES

S50Z24 : รอปิด LONG



แนวรับ: 920-926 จุด

แนวต้าน: 937-940 จุด

ประเด็นวิเคราะห์:

- 15 พ.ย. ต่างชาติ Short สุทธิต่อเนื่องเป็นวันที่สอง -2,773 สัญญา สถาบัน Long สุทธิต่อเนื่อง 2 วันติดอีก +1,012 สัญญา รายย่อย Long สุทธิติดต่อกัน 2 วันอีก +1,761 สัญญา
- วันนี้หากไม่ต่ำกว่า 918-920 จุด จะประคอง Sideways รอทะลุแนวต้านย่อย 937 จุด เพื่อรอเปิด Upside อีกก็เมื่อทะลุ 940-943 จุด แนว Dead Cross (เส้นค่าเฉลี่ย 5 วันที่ตัดเส้นค่าเฉลี่ย 10 วันลงมา) จาก Pattern และ MACD ที่เกิด Positive Divergence และ Fast Stochastic ที่ติดกลับจาก Oversold ขณะที่ Basis เพิ่มช่วง Premium จาก +0.74 จุด เป็น +1.14 จุด ทำให้ดัชนีมีโอกาสสวนทิศทางตลาดฯ ต่างประเทศที่ปรับลง

คำแนะนำ:

- สุทธิที่ผ่านมาเปิด Long ได้ช่วงต้นทุน 928-931 จุด รอติดปิดทำกำไร 937-943 จุด Cut Loss หลุด 920 จุด

SINGLE STOCK FUTURES

CPALL24: LONG



แนวรับ: 62.75-63.25 บาท

แนวต้าน: 66.75 บาท

ประเด็นวิเคราะห์:

- CPALL รอหลักแกว่งพักตัวในแนวโน้มขาขึ้นตามกรอบ Bullish Rectangle กรอบการเคลื่อนไหวที่ 62.75-66.75 บาท
- สัญญาณกลับตัวจากแท่งเทียน Hammer โซนแนวรับเส้น EMA 75 วัน

คำแนะนำ:

- ก่อสถานะ: Long CPALL24 ทุน 62.80 บาท มีเป้าหมายทำกำไรที่ 66.75 บาท Cut Loss 0.70 บาทจากทุน

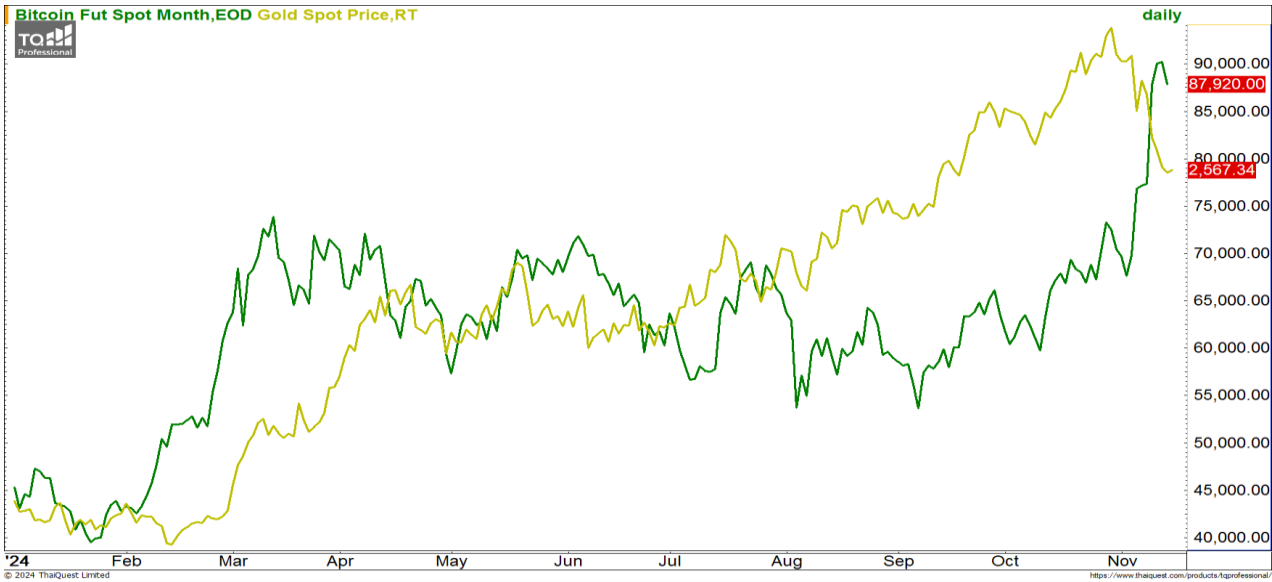
WORLD OF TECHNICAL

กลยุทธ์ลงทุนทางเทคนิค



GOLD ONLINE FUTURES

GOZ24 : TRADING LONG



แนวรับ: \$2530*/\$2500

แนวต้าน: \$2630-\$2650

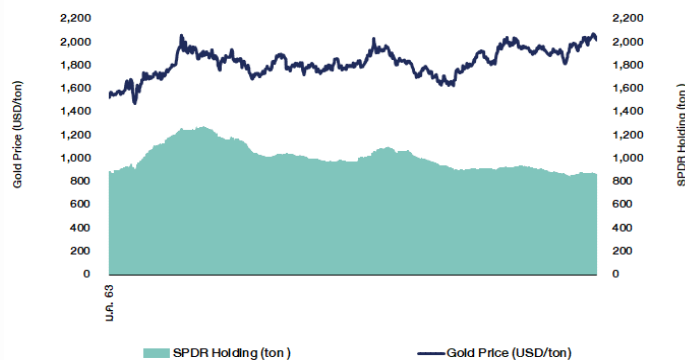
ประเด็นวิเคราะห์:

- (+) 15 พ.ย. ที่ผ่านมากองทุน SPDR กลับมาซื้อทองคำเป็นวันแรกในรอบ 9 วันทำการ 2.56 ตัน หนุนการถือครองเพิ่มขึ้นแตะระดับ 869.93 ตัน
- (-) FED ชี้ไม่รับลดดอกเบี้ย ทำให้นักลงทุนยังกังวลว่านโยบายของทรัมป์ จะส่งผลให้เงินเพื่อปรับตัวสูงขึ้น ล่าสุด FEDWatch Tool ให้น้ำหนัก FED ลดดอกเบี้ยในรอบประชุม 18 ส.ค. เหลือ 61.6% จาก 14 พ.ย. ณ 83% และคาดว่าปี 2568 FED จะปรับลดดอกเบี้ยเพียง 2 ครั้ง
- ปกติราคากองคำตลาด COMEX และ Bitcoin เคลื่อนไหวในทิศทางตรงกันข้าม แต่หากเทียบช่วง 4 พ.ย.-15 พ.ย. ราคากลับเคลื่อนไหวในทิศทางตรงกันข้าม และปัจจุบันราคา Bitcoin เริ่มติดแนวต้าน และดัชนีค่าเงินดอลลาร์ที่ติดแนวแข็งค่า 107 จุด และอัตราผลตอบแทนพันธบัตรสหรัฐฯ ติด 4.5% ส่งผลให้ราคากองคำตลาด COMEX ส่งมอบเดือน ส.ค. ดีดกลับขึ้นจากฐาน Oversold อีก 1 ภา ณ แนวรับ \$2530 มีเป้าหมายช่วงเส้นค่าเฉลี่ย 25-50 วัน \$2630-\$2650 โดยระวังการติดรอบนี้ตราดที่ไม้ทะลุ \$2690 เสียมดั่ง 1 ภาเพื่อลตต่อ เพราะเป็นการติดเพื่อสร้างไหล่ขวาตามโอกาสเกิด Head & Shoulders

คำแนะนำ:

- พอร์ตได้ต้นทุน Long ช่วงศุกร์ที่ผ่านมา \$2560-\$2570 ถือรอทำกำไรที่ \$2590-\$2630 Cut Loss หลุด \$2550

SPDR Gold Shares



ที่มา: สายงานวิจัย บล. เอเชีย พลัส

WORLD OF TECHNICAL

กลยุทธ์ลงทุนทางเทคนิค



สถานะนักลงทุน

	SET50 Futures Long(Short) Position : Contract			Accumulated Long(Short)		
	Long	Short	Net	2 Days	1 Weeks	1 Months
Institution	32,371	31,359	1,012	2,195	2,094	13,411
Foreign	93,023	95,796	-2,773	-13,453	-8,573	-15,354
Retail	89,460	87,699	1,761	11,258	6,479	1,943

	Single Stock Futures Long(Short) Position : Contract			Accumulated Long(Short)		
	Long	Short	Net	2 Days	1 Weeks	1 Months
Institution	59,386	46,685	12,701	14,245	118,492	215,456
Foreign	15,986	4,522	11,464	16,191	35,633	104,615
Retail	42,816	66,981	-24,165	-30,436	-154,125	-320,071

ที่มา: สายงานวิจัย บล. เอเชีย พลัส (*MTD 16 ต.ค.67 – 15 พ.ย.67)

ภาพรวมการซื้อขาย SET50 Index

UNDERLYING	Close	Chg	%Chg	สปรนการซื้อขาย
SET50	931.56	-4.39	-0.47%	15/11/24

Symbol	Settle	Chg	%Chg	Vol.	OI	OI Chg
S50V24	924.01	0.0	0.0%	66	138	0
S50X24	934.50	-0.7	-0.1%	7	81	-4
S50Z24	932.70	-2.9	-0.3%	194,542	538,772	-55,252
S50H25	928.10	-2.8	-0.3%	14,935	65,257	-2,415
S50M25	925.00	-2.8	-0.3%	3,377	20,017	-1,463
S50U25	922.60	-2.8	-0.3%	1,909	11,668	128

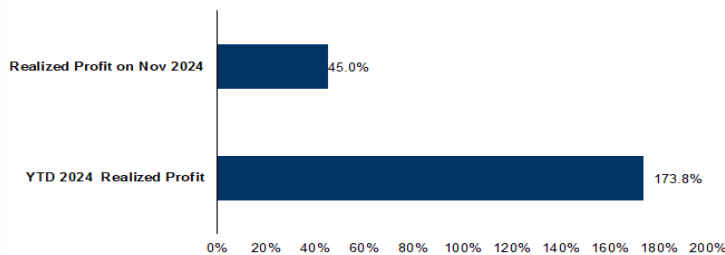
ที่มา: สายงานวิจัย บล. เอเชีย พลัส

Top 20 Most Active Volume

Future	Settle Price	Basis	Vol	OI	Chang	Leverage	Resistance	Support
1 GULF224	61.4	5.25	4,491	7,581	- 1,074	13.64	66.19	62.40
2 TTB224	1.76	2.44	2,905	40,341	- 188	6.61	1.77	1.75
3 SIRI224	1.74	15.3	2,704	10,734	- 1,702	6.92	1.74	1.72
4 BTS224	4.81	7.9	2,601	32,599	948	14.76	4.90	4.50
5 CPF224	24.3	5.6	2,242	6,761	- 427	16.03	24.54	23.74
6 TRUE224	11.88	286	2,069	5,481	- 7,248	13.97	11.95	11.74
7 SUPER224	0.29	18.2	1,858	7,260	-	3.97	0.30	0.29
8 HANA224	30.23	23.8	1,608	2,488	- 1,154	16.71	30.75	31.73
9 TOP224	39.95	207	1,568	3,289	703	18.21	41.00	38.73
10 AWC224	3.44	29.25	1,519	36,467	502	11.98	3.48	3.40
11 IVL224	25.61	59.25	1,414	13,181	- 13	11.10	26.46	25.06
12 BANPU224	5.63	0.4	1,275	17,488	- 1,090	4.05	5.72	5.54
13 LH224	5.13	#N/A	1,160	11,195	- 921	6.19	5.18	5.11
14 VGI224	2.34	20.2	1,145	50,365	- 1,043	6.38	2.47	2.27
15 WHAZ224	5.61	27	1,136	26,257	- 510	17.05	5.68	5.53
16 THCOM224	12.6	40.75	1,133	7,526	25	8.12	13.67	12.98
17 GUNKUL224	2.27	5.8	1,127	2,295	7	15.81	2.37	2.33
18 BEAUTY224	0.42	40	1,010	3,606	- 990	9.03	0.42	0.41
19 BDMS224	27.37	1.36	820	16,919	- 1,431	8.54	27.62	26.30
20 MINT224	25.32	123.5	813	5,351	806	16.78	25.36	24.86

ที่มา: สายงานวิจัย บล. เอเชีย พลัส

Tracking Performance



หมายเหตุ การคำนวณผลตอบแทนจะใช้ราคาเปิดในวันแนะนำเป็นต้นทุน เทียบกับราคาปิดล่าสุด เป็นผลตอบแทนสะสมจนกว่าจะถึงวันที่ฝ่ายวิจัยแนะนำให้ปิดสถานะทำกำไร/ตัดขาดทุน

RESEARCH DIVISION

บริษัทหลักทรัพย์ เอเชีย พลัส

ประสิทธิ์ รัตนกิจจกมล, CISA, CFA

นักวิเคราะห์ปัจจัยพื้นฐานด้านตลาดทุน และด้านเทคนิค

เลขทะเบียนนักวิเคราะห์: 025917

นवलพรรณ น้อยรัชชกุล

นักวิเคราะห์ปัจจัยพื้นฐานด้านตลาดทุน และด้านเทคนิค

เลขทะเบียนนักวิเคราะห์: 019994

ปวีศา เลิศกิจคุณานนท์

นักวิเคราะห์ปัจจัยพื้นฐานด้านตลาดทุน และด้านเทคนิค

เลขทะเบียนนักวิเคราะห์: 009579

ธนัฐธส เกิดนต

นักวิเคราะห์ปัจจัยพื้นฐานด้านตลาดทุน และด้านเทคนิค

เลขทะเบียนนักวิเคราะห์: 048495

ANTI-CORRUPTION PROGRESS INDICATOR

คำอธิบายผลการประเมินแต่ละระดับ

ระดับที่ 1 มีนโยบาย (Committed)

มีคำมั่นหรือมติคณะกรรมการในเรื่องการดำเนินธุรกิจที่จะไม่มีส่วนเกี่ยวข้องกับการทุจริตและการดูแลให้บริษัทปฏิบัติตามกฎหมายที่เกี่ยวข้อง

ระดับที่ 2 ประกาศเจตนา (Declared)

มีการประกาศเจตนาฉบับเข้าเป็นแนวร่วมปฏิบัติของภาคเอกชนไทยในการต่อต้านการทุจริต (CAC) หรือโครงการต่อต้านการทุจริตที่กำหนดให้องค์กรต้องมีกระบวนการในทำนองเดียวกัน

ระดับที่ 3 มีมาตรการป้องกัน (Established)

มีมาตรการป้องกัน การประเมินความเสี่ยง การสื่อสารและฝึกอบรมแก่พนักงาน รวมถึงการดูแลให้มีการดำเนินการและการทบทวนความเหมาะสมของมาตรการอย่างสม่ำเสมอ

ระดับที่ 4 ได้รับการรับรอง (Certified)

มีการสอบทานจากคณะกรรมการตรวจสอบหรือผู้สอบบัญชีที่สำนักงาน ก.ล.ต. ให้ความเห็นชอบ และได้รับการรับรองหรือผ่านการตรวจสอบเพื่อให้ความเชื่อมั่นอย่างเป็นทางการจากหน่วยงานภายนอก (เช่น CAC)

ระดับที่ 5 ขยายผลผู้ที่เกี่ยวข้อง (Extended)

มีการขยายผลการดำเนินนโยบายต่อต้านการทุจริตสู่ผู้ที่เกี่ยวข้องในห่วงโซ่อุปทาน และการเปิดเผยข้อมูลเกี่ยวกับกรณีทุจริตที่เกิดขึ้น

เปิดเผยบ้างแต่ไม่มีนโยบายที่ชัดเจน

ไม่เปิดเผยหรือไม่มีนโยบาย

CG SCORE: การจัดอันดับบริษัทกิบาล

คำอธิบายผลการประเมินแต่ละระดับ

ระดับคะแนน 5 (90-100) : ดีเลิศ



ระดับคะแนน 4 (80-89) : ดีมาก



ระดับคะแนน 3 (70-79) : ดี



NR. : ไม่ปรากฏชื่อในรายงาน CGR

"Disclaimer: การเปิดเผย (ก) ผลสำรวจในเรื่องการกำกับดูแลกิจการ (Corporate Governance Report) ที่จัดทำโดยสมาคมส่งเสริมสถาบันกรรมการบริษัทไทย (IOD) และ (ข) ผลการประเมินดัชนีชี้วัดความคืบหน้าการป้องกันการมีส่วนเกี่ยวข้องกับการทุจริตคอร์รัปชัน (Anti-Corruption Progress Indicators) ที่จัดทำโดยสถาบันที่เกี่ยวข้อง ซึ่งมีการเปิดเผยโดยสำนักงานคณะกรรมการกำกับหลักทรัพย์และตลาดหลักทรัพย์นี้ เป็นการสำรวจและประเมินโดยสมาคมหรือสถาบันที่เกี่ยวข้องจากข้อมูลที่ได้รับจากบริษัทจดทะเบียนตามที่บริษัทจดทะเบียนได้ระบุใน (ก) แบบแสดงข้อมูลตามหลักเกณฑ์ Corporate Governance Report of Thai Listed Companies (CGR) ประจำปี และ (ข) แบบแสดงข้อมูลเพื่อการประเมิน Anti-Corruption ซึ่งได้อ้างอิงข้อมูลมาจากแบบแสดงรายการข้อมูลประจำปี (แบบ 56-1) รายงานประจำปี (แบบ 56-2) หรือในเอกสารและหรือรายงานอื่นที่เกี่ยวข้องของบริษัทจดทะเบียนนั้น แล้วแต่กรณี โดยเป็นการสำรวจและประเมินจากข้อมูลของบริษัทจดทะเบียนที่มีการเปิดเผยต่อสาธารณะ และเป็นข้อมูลที่ผู้ลงทุนทั่วไปสามารถเข้าถึงได้ และเป็นการดำเนินการตามนโยบายของสำนักงานคณะกรรมการกำกับหลักทรัพย์และตลาดหลักทรัพย์

ทั้งนี้ ผลการสำรวจหรือผลการประเมินดังกล่าวเป็นการนำเสนอในมุมมองของ IOD หรือสถาบันที่เกี่ยวข้องซึ่งเป็นบุคคลภายนอก โดยมีได้เป็นการประเมินการปฏิบัติตามบริษัทจดทะเบียนในตลาดหลักทรัพย์แห่งประเทศไทย และมีได้ใช้ข้อมูลภายในเพื่อการประเมินแต่อย่างใด

เนื่องจากผลสำรวจหรือผลการประเมินดังกล่าวเป็นเพียงผลสำรวจหรือผลการประเมิน ณ วันที่ปรากฏในผลสำรวจหรือผลการประเมินเท่านั้น ดังนั้น ผลสำรวจหรือผลการประเมินจึงอาจเปลี่ยนแปลงได้ภายหลังวันดังกล่าว หรือเมื่อข้อมูลที่เกี่ยวข้องมีการเปลี่ยนแปลง ทั้งนี้ บริษัทหลักทรัพย์ [.] มิได้ยืนยัน ตรวจสอบ หรือรับรองความถูกต้องครบถ้วนของผลสำรวจหรือผลการประเมินดังกล่าวแต่อย่างใด"

Security	CG Report	SET ESG Ratings	CAC Anti-Corruption	Security	CG Report	SET ESG Ratings	CAC Anti-Corruption	Security	CG Report	SET ESG Ratings	CAC Anti-Corruption	Security	CG Report	SET ESG Ratings	CAC Anti-Corruption	Security	CG Report	SET ESG Ratings	CAC Anti-Corruption	Security	CG Report	SET ESG Ratings	CAC Anti-Corruption
24CS	-	-	-	CH	4	-	-	I2	5	-	-	NATION	5	-	-	SAF	5	-	-	TGH	5	-	-
2S	4	-	Yes	CHAO	4	-	-	ICC	5	-	Yes	NC	4	-	-	SAFARI	-	-	-	TGPRO	5	-	Yes
3K-BAT	-	-	-	CHARAN	3	-	-	ICHI	5	A	Yes	NCAP	4	-	Yes	SAFE	-	-	-	TH	-	-	-
A	-	-	-	CHASE	5	-	-	ICN	3	-	-	NCH	5	-	-	SAK	5	A	Yes	THAI	-	-	-
A5	3	-	-	CHAYO	3	-	-	IFS	4	-	Yes	NCL	4	-	-	SALEE	3	-	-	THANA	5	BBB	-
AAI	4	-	Yes	CHEWA	5	-	Yes	IHL	-	-	-	NCP	-	-	-	SAM	-	-	-	THANI	5	AA	Yes
AAV	5	-	-	CHG	3	-	-	IG	3	-	-	NDR	4	A	-	SMART	5	-	-	THCOM	5	AAA	Yes
ABM	5	-	-	CHIC	3	-	-	III	5	BBB	Yes	NEO	-	-	-	SAMCO	3	-	-	THE	-	-	-
ACAP	-	-	-	CHO	-	-	-	ILNK	5	-	Yes	NEP	-	-	Yes	SAMTEL	5	-	-	THG	5	-	-
ACC	-	-	-	CHOTI	3	-	Yes	ILM	5	BBB	Yes	NER	5	A	Yes	SANKO	3	-	-	THIP	5	-	Yes
ACE	5	AA	-	CHOW	5	-	Yes	IMH	3	-	-	NETBAY	-	-	-	SAPPE	4	BBB	Yes	THMU	-	-	-
ACG	5	-	-	CIG	4	-	Yes	IND	5	-	-	NEW	-	-	-	SAT	5	AA	Yes	THNL	5	-	Yes
ADD	4	A	Yes	CIG	4	-	-	INTUCH	5	AA	Yes	NETS	-	-	-	SAUCE	-	-	-	THREL	5	-	Yes
ADD	3	-	-	CIMBT	5	-	Yes	INGRS	-	-	-	NEX	-	-	-	SAV	5	-	-	TIDLOR	-	-	Yes
ADVANC	5	AAA	Yes	CITY	3	-	-	INOX	3	-	Yes	NFC	-	-	-	SAWAD	5	BBB	-	TIGER	-	-	-
ADVICE	-	-	-	CIVL	5	-	-	INSET	5	-	-	NKI	5	-	Yes	SAWANG	-	-	-	TIPCO	-	-	Yes
AE	5	-	Yes	OK	5	A	-	INSURE	4	-	Yes	NL	-	-	-	SC	5	AA	Yes	TIPH	5	-	Yes
AEGENTS	4	-	-	OKP	5	AAA	-	INTUCH	5	AA	Yes	NVCL	-	-	-	SCAP	5	-	-	TISCO	5	AAA	Yes
AF	5	-	Yes	QM	4	-	-	IP	5	-	-	NOBLE	5	AA	Yes	SCB	5	AA	Yes	TITLE	-	-	-
AFC	-	-	-	QMAN	-	-	-	IR	5	A	-	NOK	-	-	-	SCC	5	AAA	Yes	TK	5	-	-
AGE	5	BBB	-	CMC	3	-	Yes	IRCP	3	-	-	NOVA	3	-	-	SCCC	5	AA	Yes	TKC	-	-	-
AH	5	A	Yes	CMO	-	-	-	IRPC	5	AA	Yes	NP	-	-	-	SCG	5	A	Yes	TKN	4	-	Yes
AHC	4	-	-	CMR	-	-	-	IT	5	-	-	NRF	5	A	Yes	SCGD	5	-	-	TKS	5	A	Yes
AI	-	-	Yes	CNT	5	-	-	ITC	-	-	-	NRL	5	-	-	SCGP	5	AAA	Yes	TKT	5	-	Yes
AIE	3	-	-	COCCO	4	-	-	ITD	-	-	-	NTSC	5	-	-	SCI	3	-	-	TU	5	-	-
AIRA	4	-	Yes	COLOR	5	A	-	ITEL	5	A	Yes	NTV	3	-	-	SCL	-	-	-	TMC	5	-	-
AIT	5	-	-	COM7	5	A	Yes	ITNS	5	-	-	NUSA	-	-	-	SCM	5	-	Yes	TML	3	-	-
AJA	5	AAA	Yes	COMAN	4	-	-	ITTHI	5	-	-	NV	3	-	-	SCN	5	-	Yes	TMD	4	-	Yes
AJ	-	-	-	CPALL	5	AAA	Yes	IVL	5	AA	Yes	NVD	5	AA	-	SCP	-	-	-	TMI	3	-	-
AKP	5	-	Yes	CPANEL	3	-	-	J	3	-	-	NWR	5	-	-	SCS	5	-	-	TMLL	5	-	-
AKR	5	-	-	CPAXT	5	AAA	Yes	JAK	5	-	-	NYT	5	A	-	SE	3	-	-	TMT	5	AA	Yes
AKS	-	-	-	CPF	5	AAA	Yes	JAS	5	-	Yes	OCC	5	-	Yes	SEAF	5	-	-	TMW	-	-	-
ALLA	5	-	-	CPH	-	-	-	JCK	4	-	-	OGC	3	-	Yes	SEAOL	5	-	Yes	TNDT	5	-	-
ALPHA	-	-	-	CPI	4	-	Yes	JCKH	3	-	-	OHTL	-	-	-	SECURE	4	-	-	TNH	-	-	-
ALT	5	-	-	CPL	5	-	Yes	JCT	-	-	-	OKJ	-	-	-	SE-ED	3	-	-	TNTY	5	-	Yes
ALLCON	3	-	-	CPN	5	AA	-	JDF	4	-	-	ONEE	-	-	-	SELIC	5	A	Yes	TNL	5	-	-
AMA	5	-	Yes	CPR	-	-	-	JKN	-	-	-	OR	5	AAA	Yes	SENA	5	-	-	TNP	3	-	Yes
AMANA	-	-	Yes	CPT	-	-	-	JMART	4	-	-	ORI	5	AA	Yes	SENX	5	-	Yes	TNPC	-	-	-
AMARC	-	-	-	CPW	5	-	Yes	JMT	3	-	-	ORN	-	-	-	SENF	5	-	-	TNR	4	-	Yes
AMARIN	5	-	-	CRANE	-	-	-	JPARK	3	-	-	OSP	5	AA	Yes	SFLEX	4	-	Yes	TOA	5	A	-
AMATA	5	AAA	Yes	CRG	5	AAA	Yes	JR	3	-	Yes	PACO	3	-	-	SFT	4	-	-	TOG	5	A	Yes
AMATAV	5	AA	Yes	CRD	5	-	-	JSP	3	-	-	SAF	-	-	-	SGB	3	-	Yes	TOP	5	AAA	-
AMC	3	-	-	CREDIT	5	-	-	JTS	5	BBB	Yes	PANEL	3	-	-	SGF	5	-	-	TOPP	3	-	Yes
AMR	3	-	-	CSC	5	BBB	Yes	JUBILE	3	-	-	PAP	5	A	Yes	SGP	5	AA	Yes	TPA	4	-	Yes
ANAN	5	-	-	CSP	3	-	-	K	5	-	-	PATO	4	-	Yes	SHANG	-	-	-	TPAC	5	-	-
ANI	-	-	-	CSR	-	-	-	KAMART	-	-	-	PB	5	AA	Yes	SHR	5	A	-	TPBI	5	AA	-
AOT	5	A	-	CSS	4	-	-	KASET	-	-	Yes	PCC	5	-	-	SIAM	-	-	-	TPCH	4	-	-
AP	5	AA	Yes	CTW	5	-	-	KBAN	5	AAA	Yes	PCT	-	-	-	SIAM	-	-	-	TPCS	4	BBB	Yes
APCO	4	-	-	CV	5	-	Yes	KBS	3	-	-	PCSGH	5	BBB	Yes	SIAMAT	-	-	-	TPIL	5	AA	-
APCS	4	-	Yes	CWT	-	-	-	KC	-	-	-	PDG	4	-	Yes	SINGER	3	-	-	TPIPP	5	AA	-
APO	-	-	-	D	-	-	-	KCAR	3	-	Yes	PDJ	5	-	Yes	SINO	4	-	-	TPL	-	-	-
APP	-	-	-	DCC	5	-	Yes	KCC	5	-	Yes	PEACE	-	-	-	SIRI	5	AA	Yes	TPLAS	4	-	Yes
APURE	4	-	-	DDON	-	-	-	KCE	5	-	Yes	PEER	5	A	-	SIS	5	-	Yes	TPOLY	4	-	-
AQUA	-	-	-	DDP	3	-	-	KCG	5	-	-	PERM	5	-	-	SISB	3	-	-	TPP	-	-	-
ARIN	3	-	-	DELTA	5	-	Yes	KCM	-	-	-	PF	-	-	-	SITHAI	5	A	Yes	TPS	5	-	-
ARIP	4	-	-	DEMCO	5	A	Yes	KDH	-	-	-	PG	5	-	Yes	SJWD	5	AA	-	TOM	5	BBB	-
ARROW	4	BBB	-	DEXON	3	-	-	KEX	5	BBB	-	PHG	3	-	-	SK	-	-	-	TOR	5	-	-
AS	-	-	Yes	DHOUSE	-	-	-	KGEN	-	-	Yes	PHOL	5	A	Yes	SKE	5	-	-	TR	-	-	-
ASAP	-	-	-	DIMET	-	-	Yes	KGI	4	-	Yes	PICO	-	-	-	SKN	3	-	-	TRC	-	-	-
ASEFA	3	-	-	DITTO	5	-	-	KIAT	-	-	-	PIMO	-	-	Yes	SKR	-	-	-	TRTN	5	-	-
ASIA	3	-	-	DMT	5	A	Yes	KISS	3	-	-	PIN	3	-	-	SKY	3	-	-	TRP	5	-	-
ASIAN	4	-	Yes	DOD	3	-	-	KJL	4	-	-	PJW	4	A	-	SLP	-	-	-	TRT	4	-	Yes
ASIMAR	5	-	-	DOHOME	5	-	Yes	KK	3	-	-	PK	-	-	Yes	SM	5	-	Yes	TRU	3	-	Yes
ASK	5	-	Yes	DPAINT	3	-	-	KKC	-	-	-	PL	-	-	Yes	SMART	-	-	-	TRUBB	5	-	-
ASN	3	-	-	DRT	5	AA	Yes	KKP	5	BBB	Yes	PLANS	5	AA	Yes	SMID	3	-	-	TRUE	5	-	Yes
ASP	5	-	Yes	DTCENT	4	-	-	KLNQ	-	-	-	PLANET	-	-	-	SMT	-	Yes	-	TRV	5	-	-
ASW	5	A	Yes	DTCI	-	-	-	KOOL	-	-	-	PLAT	5	-	Yes	SMP	5	AA	Yes	TSC	5	A	Yes
ATP30	4	-	-	DUSIT	5	-	Yes	KSL	5	BBB	Yes	PLE	-	-	-	SMT	4	-	-	TSE	-	-	-
AU	-	-	-	DV8	3	-	-	KTB	5	AAA	Yes	PLT	-	-	-	SNC	5	A	Yes	TSI	-	-	Yes
AUCT	4	-	-	EA	-	-	Yes	KTC	5	AAA	Yes	PLUS	5	-	-	SNNP	5	-	-	TSR	-	-	-
AURA	5	-	-	EASON	3	-	-	KTIS	4	-	-	PM	5	A	Yes	SNP	5	A	Yes	TSIE	5	-	Yes
AWO	5	A	Yes	EASTW	5	AA	Yes	KTMS	5	-	-	SO	-	-	-	SOC	5	-	-	TSITH	5	-	-
AYUD	4	-	Yes	EAF	5	-	Yes	KUMWEL	5	A	-	PMTA	-	-	-	SOLAR	-	-	-	TTA	5	AA	-
B	5	-	Yes	ECL	5	-	-	KUN	4	-	-	POLAR	-	-	-	SONIC	5	-	-	TTB	5	AA	Yes
B52	-	-	-	EE	3	-	-	KWC	3	-	-	POLY	4	-	-	SORKON	3	-	Yes	TTCL	5	A	Yes
BA	4	BBB	-	EFORL	3	-	-	KWI	-	-	-	PORT	5	-	-	SPA	-	-	-	TTI	-	-	-
BAFS	5	AA	Yes	EGCO	5	AA	Yes	KWM	-	-	-	PPM	-	-	-	SPACK	-	-	Yes	TTT	-	-	-
BAM	5	-	-	EKH	3	-	-	KYE	3	-	-	PPY	5	A	Yes	SPALI	5	AA	Yes	TTW	5	AA	-
BANPU	5	AAA	Yes	EMC	-	-	-	LAE	4	-	Yes	PPP	-	-	Yes	SPC	5	-	Yes	TU	5	-	Yes
BAY	5	AAA	Yes	EP	-	-	Yes	LALIN	5	-	-	PPS	5	AA	Yes	SPCG	4	-	-	TURTLE	4	-	Yes
BBGI	5	AA	Yes	EPG	5	AA	Yes	LANNA	5	-	Yes	POG	4	-	-	SPG	3	-	-	TVDH	5	BBB	Yes
BBIK	4	-	-	ESTAR	5	A	Yes	LDC	3	-	-	PR9	5	AAA	Yes	SPI	5	A	Yes	TVH	4	-	-
BBL	5	AA	Yes	ETC	5	AA	Yes	LEE	-	-	-	PRAKIT	-	-	-	SPRC	5	-	Yes	TVO	5	AA	Yes
BIC	4	-	-	ETE	5	-	-	LEO	3	-	-	PRAPAT	3	-	-	SPREME	-	-	-	TVT	5	-	-
BCH	5	AA	Yes	ETE	5	-	Yes	LH	5	A	Yes	PRES	4	-	Yes	SPVI	4	-	-	TWP	-	-	-