

# MARKET TALK

## กลยุทธ์การลงทุน



### Downside ประมาณการกำไร เปิด อีกครั้ง

ผลประกอบการ 3Q67 ที่ต่ำกว่าคาด และ Fund Flow ที่ไม่กลับเข้ามาหนุนทั้งจากต่างชาติ และ สถาบันฯ ทำให้ SET Index ยังผันผวน คาดกรอบ 1435 – 1449 จุด Top Pick เลือก CK, MAJOR และ SCGP

#### ASPS TOP PICKs

TopPicks	Close	Fair value	Upside	2024F			
				EPS	PER	PBV	Div yield
(B)	(B)	(B)	(%)	(B)	(X)	(X)	(%)
CK	18.00	28.00	55.6%	1.02	17.73	1.15	2.8%
MAJOR	14.70	20.00	36.1%	0.91	16.18	1.88	3.4%
SCGP	23.60	35.50	50.4%	1.13	20.92	1.27	2.1%

#### WORLD OF TECHNICAL

- กรอบวันนี้ Sideways สลับขึ้นราย ชม. ช่วง 1435-1449/1454 จุด จุดออกจากตลาดคือ หลุด 1435 จุด เพราะจะดึงหลุดจากกรอบ Falling Wedge และถอยแบบ Head & Shoulders เต็มตัว มีแนวรับเส้นค่าเฉลี่ย 75 วัน 1424 จุดและเส้นค่าเฉลี่ย 200 วัน 1400 จุดรอดทดสอบในระยะถัดไป
- แต่หากวันนี้ทรงตัวได้ที่ 1435 จุดและติดกลับข้าม 1449 จุด คาดจะประคอง Sideways รอข้าม Dead Cross เส้นค่าเฉลี่ย 5 วันที่ตัด 10 วันลงมา ณ 1460 จุด เพื่อเปิด Upside ตาม MACD ที่มี Positive Divergence และ Fast Stochastic ที่รอกกลับขึ้นจาก Oversold

		แนวรับ	แนวต้าน
SET Index		1,435/1,424	1,449/1,454
		เปิดสถานะ: (B)	เป้าทำกำไร (B)
Technical Buy :	SPALI	18.90-19.10	20.30
Technical Buy :	SCGP	23.30	25.00
		Cut loss (B)	

- STATISTICS WATCH**
- Short-Sell
  - Stock & Warrants Update
  - Top20 NVDR Update
  - Turnover List & Trading Alert
  - Cyclical Watch
  - Calendar

🕒 18 พฤศจิกายน 2567

ดัชนีตลาดหุ้น	ล่าสุด	เปลี่ยนแปลง (%)	
		-1D	-1W
ไทย (SET)	1,442.6	-0.5	-1.0
จีน (SHCOMP)	3,330.7	-1.5	-3.5
ฮ่องกง (HSI)	19,426.3	0.0	-6.3
ญี่ปุ่น (NIKKEI225)	38,642.9	0.3	-2.2
ฝรั่งเศส (CAC40)	7,269.6	-0.6	-0.9
เยอรมัน (DAX)	19,210.8	-0.3	0.0
ดาวโจนส์ (DJI)	43,568.0	-0.8	-1.3
เอส แอนด์ พี 500(SPX)	5,896.5	-1.4	-2.1

ที่มา: TQ professional

ราคาสินค้าโภคภัณฑ์	ล่าสุด	เปลี่ยนแปลง (%)	
		-1D	-1W
<b>ตลาด Spot</b>			
West Texas (US\$/บาร์เรล)	67.0	-2.4	-4.8
Brent (US\$/บาร์เรล)	70.9	-1.8	-4.1
น้ำมันดูไบ (US\$/บาร์เรล)	71.0	-1.7	-2.8
Baltic Dry Index	1,785.0	5.5	19.4
ทองคำ (US\$/toz)	2,562.8	-0.1	-4.5
ทองคำแท่ง (บาท)	42,350.0	0.2	-2.3
LME Zinc (US\$/ตัน)	2,991.0	2.9	0.0
Palmoil (US\$/mt ton)	1,115.8	-1.3	-1.6
Soybean (US\$/Bushel)	0.9	0.0	-4.3
Steel-HRC	691.0	-0.1	-2.3
Sugar (US\$/ถุง 50 กก)	555.0	1.8	-0.3

ที่มา: TQ professional

ยอดซื้อ-ขายสุทธิของนักลงทุนแต่ละประเภท	ล่าสุด	-1D	-1W
(ล้านบาท)			
นักลงทุนต่างชาติ	-970	-3,226	-1,582
สถาบันในประเทศ	-47	1,715	-1,253
นักลงทุนรายย่อย	1,105	1,735	2,751
บัญชีบริษัทหลักทรัพย์	-88	-225	84

ตลาดเงิน	ล่าสุด	-1D	-1W
<b>อัตราดอกเบี้ยอ้างอิง</b>			
ดอกเบี้ยเฟด	5.00%		
อาร์ ที 1 วัน	2.25%		
<b>ดอกเบี้ยเงินฝากและเงินกู้</b>			
ออมทรัพย์	0.35%		
ประจำ 3 เดือน	0.95%		
ประจำ 1 ปี	1.35%		
<b>ผลตอบแทนพันธบัตรรัฐบาลไทย</b>			
6 เดือน	2.15%	MLR	3.85%
1 ปี	2.14%	MOR	7.30%
3 ปี	2.11%		
5 ปี	2.21%		
10 ปี	2.44%		

ที่มา: ThaiBAE, BEI

# MARKET TALK

## กลยุทธ์การลงทุน



### DOWNSIDE ประมาณการกำไร เปิด อีกครั้ง

ผลประกอบการงวด 3Q67 ของบริษัทจดทะเบียนบ้านเราออกมาที่ 1.91 แสนล้านบาท -25% QOQ และ -32% YOY ต่ำกว่า BLOOMBERG CONSENSUS เกือบ 20% ภาวะดังกล่าวทำให้เปิด DOWNSIDE ของประมาณการกำไรทั้งปี 2567 และ 2568 อีกครั้งหนึ่ง ซึ่งเราเห็นแรงเป็นกดดันต่อตลาด ส่วนภาพเศรษฐกิจไทยวันนี้จะประกาศ GDP GROWTH งวด 3Q67 ซึ่ง CONSENSUS คาดว่าจะอยู่ที่ 2.4% YOY ถือว่าเป็นการไต่ระดับต่ำ และหากจะเห็นการเติบโตทั้งปี 2567 ที่ 2.7% เชื่อว่าจะเห็นมาตรการกระตุ้นเศรษฐกิจออกมา เบื้องต้นคาดว่าจะเห็นการแจกเงิน 10,000 บาท ระยะที่ 2 โดยกำหนดเป้าหมายแจกให้กับกลุ่มผู้สูงอายุ ส่วนภาพของตลาดหุ้นฯ ยังเห็นการปรับตัวขึ้นแบบกระจุกตัว ขณะที่ FUND FLOW ยังไม่เข้ามาหนุนทั้งจากต่างชาติ และ สถาบันในประเทศ

ผลประกอบการ 3Q67 ที่ต่ำกว่าคาด และ FUND FLOW ที่ไม่กลับเข้ามาหนุนทั้งจากต่างชาติ และ สถาบันฯ ทำให้ SET INDEX ยังผันผวน คาดกรอบ 1435 – 1449 จุด TOP PICK เลือกร CK, MAJOR และ SCGP

SET100 +0.49% แต่หุ้นใน SET 100 เฉลี่ย -7.8% (01/10 – 15/11)

Range 01/10/2024 - 15/11/2024									
DELTA	AMATA	OOM7	ADVANC	CRC	BTS	GULF	TRUE	MBK	SKY
52.8%	19.0%	10.9%	10.0%	8.1%	7.6%	7.0%	6.3%	6.2%	6.0%
INTUCH	SCB	SAPPE	PRM	SJWD	IVL	AAV	WHA	RCL	CPF
5.1%	5.1%	5.0%	4.7%	4.3%	3.2%	2.9%	2.8%	1.9%	1.7%
CHG	TISCO	ITC	KKP	KTB	TASCO	BBL	KBANK	CBG	GLOBAL
1.5%	-0.3%	-0.5%	-0.5%	-0.5%	-1.1%	-1.3%	-1.7%	-1.9%	-2.5%
CPALL	JMT	TCAP	BA	TIDLOR	PTT	KTC	TU	MTC	BEM
-2.7%	-2.8%	-3.0%	-3.6%	-4.4%	-4.4%	-4.6%	-4.8%	-5.1%	-5.5%
PTTEP	ICHI	QH	SPALI	AOT	RATCH	MEGA	PLANB	TLI	BCH
-5.7%	-6.1%	-6.2%	-6.3%	-7.4%	-7.8%	-8.3%	-8.6%	-8.8%	-8.9%
OSP	EGCO	BJC	HMPRO	VGI	SIRI	SISB	BDMS	AWC	CPN
-9.1%	-9.3%	-9.3%	-9.6%	-9.9%	-10.0%	-10.0%	-10.0%	-10.1%	-10.1%
MINT	AEONTS	TTB	CK	CENTEL	BTG	ERW	SAWAD	JOHOMI	RBF
-10.6%	-11.0%	-11.2%	-11.3%	-11.7%	-11.8%	-12.5%	-12.7%	-12.8%	-12.9%
CKP	SPRC	JMART	TOA	AP	GPSC	BGRIM	TIPH	BLA	M
-13.4%	-14.2%	-14.6%	-15.0%	-15.0%	-15.1%	-15.8%	-16.5%	-17.1%	-17.4%
LH	BSRC	SCGP	OR	PTTGC	STGT	BANPU	GUNKUL	JAS	BCP
-18.0%	-18.0%	-18.6%	-19.3%	-19.7%	-20.3%	-20.6%	-20.7%	-21.5%	-21.5%
TOP	IRPC	SCC	BCPG	BH	HANA	STA	KCE	BAM	EA
-22.0%	-22.3%	-22.4%	-22.9%	-23.1%	-25.8%	-27.2%	-27.7%	-30.1%	-35.2%
SET100 +0.49%					Average SET100 -7.8%				

ที่มา : SET , สายงานวิจัย บล. เอเชีย พลัส (ช่วง 1ต.ค. 67 - 15 พ.ย. 67)

🕒 18 พฤศจิกายน 2567

#### Support & resistance

แนวรับ 1,435/1,424 จุด  
แนวต้าน 1,449/1,454 จุด

#### Top picks

CK FV@B 28.00  
MAJOR FV@ 20.00  
SCGP FV@B 35.50

Research Division  
บริษัทหลักทรัพย์ เอเชีย พลัส

ภราดร เตียรณปราโมทย์  
นักวิเคราะห์ปัจจัยพื้นฐานด้านหลักทรัพย์  
เลขทะเบียนนักวิเคราะห์: 075365

ภวิศ ภัทรภาพงค์  
นักวิเคราะห์ปัจจัยพื้นฐานด้านหลักทรัพย์  
เลขทะเบียนนักวิเคราะห์: 117985

สิริลักษณ์ พันธรงค์  
ผู้ช่วยนักวิเคราะห์



# MARKET TALK

## กลยุทธ์การลงทุน

### ปัจจัยแวดล้อมดูไม่ค่อยเป็นมิตรกับตลาดหุ้น

ศุกร์ที่ผ่านมา ตลาดหุ้นโลกพากันชะลอตัวลงต่อเนื่อง ขณะที่ฝั่งสหรัฐฯ ปิดตัวในแดนลบราว -0.7% ถึง -2.2% ส่วนในฝั่งยุโรปปรับตัวลดลง -0.1% ถึง -0.8% นอกจากนี้ราคาน้ำมันดิบ WTI ร่วงลงราว 2.5% มาอยู่ที่ 67 เหรียญฯ / บาร์เรล โดยมีเหตุปัจจัยกดดันหลักๆ มาจากความกังวลว่า FED ไม่รีบปรับลดดอกเบี้ย หลังเศรษฐกิจสหรัฐฯ ยังคงแข็งแกร่ง บวกกับมีความเสี่ยง DEMAND อ่อนแอ

#### ผลตอบแทนสินทรัพย์ต่างๆ เมื่อศุกร์ที่ผ่านมา

Name	Last	High	Low	Chg.	Chg. %	Time
Dow Jones	43,444.99	43,647.53	43,350.43	-305.87	-0.70%	15/11
S&P 500	5,870.82	5,915.32	5,853.01	-78.55	-1.32%	15/11
Nasdaq	18,680.12	18,936.75	18,598.87	-427.53	-2.24%	15/11
Small Cap 2000	2,303.84	2,346.45	2,297.52	-33.10	-1.42%	15/11
DAX	19,210.81	19,288.89	19,121.14	-52.89	-0.27%	15/11
FTSE 100	8,063.61	8,091.89	8,030.01	-7.58	-0.09%	15/11
CAC 40	7,269.63	7,319.53	7,236.48	-42.17	-0.58%	15/11
Euro Stoxx 50	4,795.35	4,830.55	4,785.05	-38.18	-0.79%	15/11
Nikkei 225	38,637.50	39,116.50	38,630.50	+133.50	+0.35%	15/11
Hang Seng	19,426.34	19,608.24	19,332.34	-9.47	-0.05%	15/11
Taiwan Weighted	22,742.77	22,940.80	22,690.77	+27.39	+0.12%	15/11
SET	1,442.63	1,458.32	1,436.79	-7.49	-0.52%	15/11
KOSPI	2,416.86	2,433.18	2,390.56	-2.00	-0.08%	15/11
IDX Composite	7,161.26	7,241.66	7,122.68	-53.30	-0.74%	15/11

#### ราคาน้ำมันดิบ WTI ร่วงลงแรง เมื่อศุกร์ที่ผ่านมา



ที่มา: INVESTING, สายงานวิจัย บล. เอเชีย พลัส

ที่มา: INVESTING, สายงานวิจัย บล. เอเชีย พลัส

ขณะที่ตัวเลขเศรษฐกิจจีน-อังกฤษล่าสุด ยังคงเห็นสัญญาณการฟื้นตัวได้ช้าลง ซึ่งอาจตามมาด้วย DEMAND ที่ชะลอลง

- **จีน** ยังคงเห็นภาพของการฟื้นตัวที่ไม่เต็มที่ แม้รัฐบาลจะออกมาตรการกระตุ้นเศรษฐกิจชุดใหญ่ในช่วงปลาย ก.ย. ที่ผ่านมา แต่ล่าสุดในเดือน ต.ค. 67 ราคามันกลับหดตัวต่อเนื่องสู่ -5.9%YOY อีกทั้งการผลิตภาคอุตสาหกรรมยังขยายตัวต่ำกว่าคาด ที่ +5.3%YOY
- **อังกฤษ** มีการเติบโตทางเศรษฐกิจใน 3Q67 แค่ +0.1%QOQ ซึ่งต่ำกว่าตลาดคาดที่ +0.2% และต่ำสุดในรอบ 4 ไตรมาส จากผลกระทบของดอกเบี้ยที่ยืนอยู่ในระดับสูงมายาวนาน

#### ตัวเลขเศรษฐกิจจีน-อังกฤษ ดูไม่ค่อยสดใส

Time	Cur.	Imp.	Event	Actual	Forecast	Previous
Friday, November 15, 2024						
08:30	CNY	☆☆☆	House Prices (YoY) (Oct)	-5.9%		-5.8%
09:00	CNY	☆☆☆	Fixed Asset Investment (YoY) (Oct)	3.4%	3.5%	3.4%
09:00	CNY	☆☆☆	Industrial Production (YoY) (Oct)	5.3%	5.5%	5.4%
09:00	CNY	☆☆☆	Retail Sales (YoY) (Oct)	4.8%	3.8%	3.2%
09:00	CNY	☆☆☆	Chinese Unemployment Rate (Oct)	5.0%	5.1%	5.1%
14:00	GBP	☆☆☆	GDP (YoY) (Q3) P	1.0%	0.1%	0.7%
14:00	GBP	☆☆☆	GDP (QoQ) (Q3) P	0.1%	0.2%	0.5%

ที่มา: INVESTING, สายงานวิจัย บล. เอเชีย พลัส

# MARKET TALK

## กลยุทธ์การลงทุน

ส่วนบ้านเรา เข้านี้เวลา 9.30 น. มีรายงานตัวเลข GDP GROWTH ใน 3Q67 โดย CONSENSUS คาด +2.4%YOY ทั้งนี้หากตัวเลขออกมาต่ำกว่าคาด อาจเป็นปัจจัยกดดันตลาดหุ้นในช่วงสั้นๆ ได้ แต่ในอีกแง่หนึ่ง จะเหมือนเป็นการเร่งรัดให้มาตรการกระตุ้นเศรษฐกิจต่างๆ ออกมาในช่วงที่เหลือของปีนี้ เพื่อให้เศรษฐกิจไทยเติบโตได้ตามเป้าหมาย

### จับตาดูตัวเลข GDP ไทยเข้านี้ คาดโต +2.4%YOY

Thailand		Browse	09:51:26	11/17/24	11/17/24				
Economic Releases		All Economic Releases		View	Agenda				
Date	Time	A	M	R	Event	Period	Surv(M)	Actual	Prior
21)	11/18 09:30				GDP YoY	3Q	2.4%	--	2.3%
22)	11/18 09:30				GDP SA QoQ	3Q	0.8%	--	0.8%

ที่มา: INVESTING, รายงานวิจัย บล. เอเชีย พลัส

สรุป สภาพแวดล้อมเปลี่ยนแปลงไปจากที่ก่อนหน้านี้ เคยคาดหมายว่าตลาดหุ้นจะมีแรงหนุนเรื่องดอกเบี้ยขาลง แต่ล่าสุดเริ่มเห็นจุด TURNING POINT หลัง FED ส่งสัญญาณไม่รับลดดอกเบี้ย ท่ามกลางเศรษฐกิจในหลายๆ ประเทศ (จีน, อังกฤษ) มีความเสี่ยงชะลอตัวลง ซึ่งปัจจัยเหล่านี้ไม่เอื้อต่อการปรับตัวขึ้นของตลาดหุ้น

### แจกเงินดิจิทัลเฟส 2 ชงเคาะเข้าครม. 19 พ.ย.นี้

ความคืบหน้าการแจกเงินดิจิทัลเฟส 2 ล่าสุด รมช.คลังเผยว่าเตรียมนำนโยบายดังกล่าว โดยจะเป็นการรับเงินสดก้อนเดียว 10,000 บาท เสนอต่อที่ประชุม ครม. 19 พ.ย.นี้ ซึ่งรัฐบาลได้เตรียมเงินไว้แล้ว 1.8 แสนล้านบาท ส่วนกลุ่มที่จะได้รับเงินนั้น คาดว่าจะมีช่วงอายุ 50 ปี หรือ 60 ปีขึ้นไป ซึ่งมองว่ากลุ่มผู้สูงอายุ เป็นกลุ่มที่มีความเหมาะสม เพราะเป็นกลุ่มที่ได้รับความเดือดร้อนมากกว่ากลุ่มอื่น เพราะมีความสามารถในการหารายได้ที่ต่ำกว่ากลุ่มอื่น อย่างไรก็ตามกลุ่มดังกล่าวจะต้องเป็นผู้ที่ลงทะเบียนผ่านแอปพลิเคชัน “ทางรัฐ” เท่านั้น และกลุ่มเปราะบางที่ได้รับเงินในเฟสแรกไปแล้วจะถือว่าหมดสิทธิ์

### สถิติจำนวนประชากรแยกอายุ (ปี 2566)

แยกตามช่วงอายุ	จำนวนประชากร (ล้านคน)	สัดส่วน
0 - 15 ปี	11.12	16.8%
16 - 49 ปี	31.71	40.8%
50 - 59 ปี	10.04	15.2%
60 ปีขึ้นไป	13.19	20.0%
รวม	66.05	100%

ที่มา: : สำนักบริหารการทะเบียน กรมการปกครอง , รายงานวิจัย บล. เอเชีย พลัส

# MARKET TALK

## กลยุทธ์การลงทุน

ประเด็นดังกล่าว สมช.คลังคาดจะเป็นตัวชูโรงให้ ตัวเลข GDP ในไตรมาส 4/2567 จะอยู่ที่ระดับ 4.3-4.4%YOY เสริมด้วยการอัดฉีดหลายมาตรการกระตุ้นที่เตรียมไว้ในช่วงปลายปี

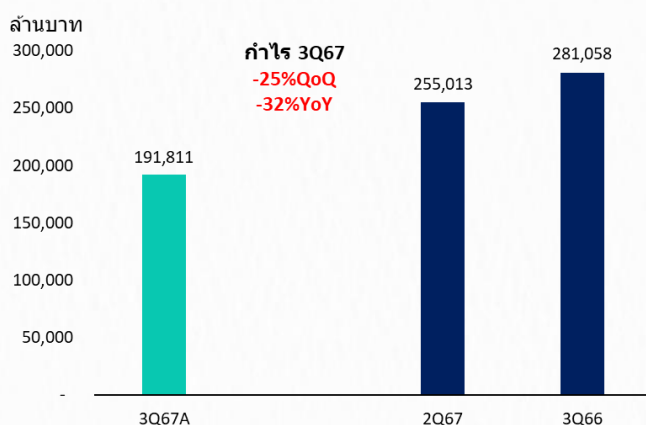
ส่วนหุ้นที่คาดจะได้ประโยชน์ และ SENTIMENT ซึ่งบวก คือ

- กลุ่มเกษตร-อาหาร CPF CBG OSP ICHI M
- กลุ่มค้าปลีก CPALL CRC BJC CPAXT
- กลุ่มเช่าซื้อ MTC SAWAD

### กำไรงวด 3Q67 1.9 แสนล้านบาท ลดลง -25%QOQ และ -32%YOY

กำไรบริษัทจดทะเบียนงวด 3Q67 ออกมา 1.9 แสนล้านบาท ลดลง -25%QOQ และ -32%YOY โดยมีกลุ่มที่ขาดทุน คือ CONS, PETRO, STEEL เป็นต้น และกลุ่มที่กำไรลดลงทั้ง QOQ และ YOY คือ ETRON, AUTO, PKG, CONMAT, ENER, PERSON, MEDIA, TOURISM เป็นต้น

#### กำไรบริษัทจดทะเบียนงวด 3Q67 ที่รายงานออกมา



ที่มา: BLOOMBERG, รายงานวิจัย นส. เอเชีย พลัส

นอกจากนี้ กำไรงวด 3Q67 ยังต่ำกว่าที่ BLOOMBERG CONSENSUS คาดเกือบ 20% ทำให้ในช่วงนี้ น่าจะเห็นการทยอยปรับประมาณการกำไรปี 2567 และ 2568 ลง กดดัน SET INDEX อีกระยะหนึ่งได้

# MARKET TALK

## กลยุทธ์การลงทุน

### ภาพรวมดัชนีหุ้นไทยยังคงบิดเบี้ยว ดูทรงๆ แต่ใส่ในลงแรง

นับตั้งแต่ 1 ต.ค. 67 – 15 พ.ย. 67 (1 เดือนครึ่ง) แม้เปิดเงินจากกองทุนวายุภักษ์ 1.5 แสนล้านบาท เข้ามาช่วยพยุงตลาดหุ้นไทย หนุน SET INDEX ทรงๆ ตัว ที่ 1442 จุด (-0.18%) และ SET100 บวกเล็กน้อยมาอยู่ที่ 2009 จุด (+0.49%)

SET INDEX ทรงๆ ตัว นับตั้งแต่กองทุนวายุภักษ์เข้ามา



ที่มา: : BLOOMBERG , สายงานวิจัย นล. เอเชีย พลัส (ณ 15 พ.ย. 67)

แต่หากพิจารณา ผลตอบแทนหุ้นใน SET100 ออกเป็นรายบริษัท พบว่า มีผลตอบแทนเฉลี่ยที่ติดลบแรงถึง -7.8% ต่ำกว่า SET100 INDEX +0.49% อีกทั้งยังมีหุ้นที่ให้ผลตอบแทนเป็นบวกเพียง 21 จาก 100 บริษัทเท่านั้น แสดงให้เห็นการขึ้นของดัชนี SET100 เป็นการถูกผลักดันด้วยการกระจุกตัวอยู่เพียงหุ้นบางกลุ่มเท่านั้น เช่น DELTA ใน 1 เดือนครึ่ง +52.8% (หนุน SET100 3.9%)

### เปรียบเทียบผลตอบแทนหุ้นใน SET100 เฉลี่ย -7.8% VS SET100 INDEX +0.49% (01/10 – 15/11)

Range 01/10/2024 - 15/11/2024										
DELTA	AMATA	COM7	ADVANC	CRC	BTS	GULF	TRUE	MBK	SKY	
52.8%	19.0%	10.9%	10.0%	8.1%	7.6%	7.0%	6.3%	6.2%	6.0%	
INTUCH	SCB	SAPPE	PRM	SJWD	IVL	AAV	WHA	RCL	CPF	
5.1%	5.1%	5.0%	4.7%	4.3%	3.2%	2.9%	2.8%	1.9%	1.7%	
CHG	TISCO	ITC	KKP	KTB	TASCO	BBL	KBANK	CBG	GLOBAL	
1.5%	-0.3%	-0.5%	-0.5%	-0.5%	-1.1%	-1.3%	-1.7%	-1.9%	-2.5%	
CPALL	JMT	TCAP	BA	TIDLR	PTT	KTC	TU	MTC	BEM	
-2.7%	-2.8%	-3.0%	-3.6%	-4.4%	-4.4%	-4.6%	-4.8%	-5.1%	-5.5%	
PTTEP	ICHI	QH	SPALI	AOT	RATCH	MEGA	PLANB	TLI	BCH	
-5.7%	-6.1%	-6.2%	-6.3%	-7.4%	-7.8%	-8.3%	-8.6%	-8.8%	-8.9%	
OSP	EGCO	BJC	HMPRO	VGI	SIRI	SISB	BDMS	AWC	CPN	
-9.1%	-9.3%	-9.3%	-9.6%	-9.9%	-10.0%	-10.0%	-10.0%	-10.1%	-10.1%	
MINT	AEONTS	TTB	CK	CENEL	BTG	ERW	SAWAD	JOHOMI	RBF	
-10.6%	-11.0%	-11.2%	-11.3%	-11.7%	-11.8%	-12.5%	-12.7%	-12.8%	-12.9%	
CKP	SPRC	JMART	TOA	AP	GPSC	BGRIM	TIPH	BLA	M	
-13.4%	-14.2%	-14.6%	-15.0%	-15.0%	-15.1%	-15.8%	-16.5%	-17.1%	-17.4%	
LH	BSRC	SCGP	OR	PTTGC	STGT	BANPU	GUNKUL	JAS	BCP	
-18.0%	-18.0%	-18.6%	-19.3%	-19.7%	-20.3%	-20.6%	-20.7%	-21.5%	-21.5%	
TOP	IRPC	SCC	BCPG	BH	HANA	STA	KCE	BAM	EA	
-22.0%	-22.3%	-22.4%	-22.9%	-23.1%	-25.8%	-27.2%	-27.7%	-30.1%	-35.2%	
<b>SET100 +0.49%</b>					<b>Average SET100 -7.8%</b>					

ที่มา: : SET , สายงานวิจัย นล. เอเชีย พลัส (ช่วง 1ต.ค. 67 - 15 พ.ย. 67)

# MARKET TALK

## กลยุทธ์การลงทุน

การเอนเอียงของเม็ดเงินจากกองทุนไทย ไปกระจุกตัวในหุ้น TECH มากขึ้น ส่งผลให้ MARKET CAP ของหุ้น TECH ไทยหลายบริษัทใหญ่ขึ้นมาก อาทิ DELTA มี MARKET CAP 2.04 ล้านล้านบาท เทียบเท่ากับ MARKET CAP ของหุ้นใน SET100 นับจากหุ้นที่มีขนาดเล็กสุดขึ้นมารวมกันถึง 60 บริษัท และเทียบเท่ากับหุ้นใน SET นับจากหุ้นที่มีขนาดเล็กสุดขึ้นมารวมกันถึง 564 บริษัท เป็นต้น

### 5 หุ้นใหญ่สุด เทียบเท่ากับ MARKET CAP ของหุ้นใน SET100 หรือ SET นับจากหุ้นที่มีขนาดเล็กสุดขึ้นมารวมกันได้กี่บริษัท บริษัท

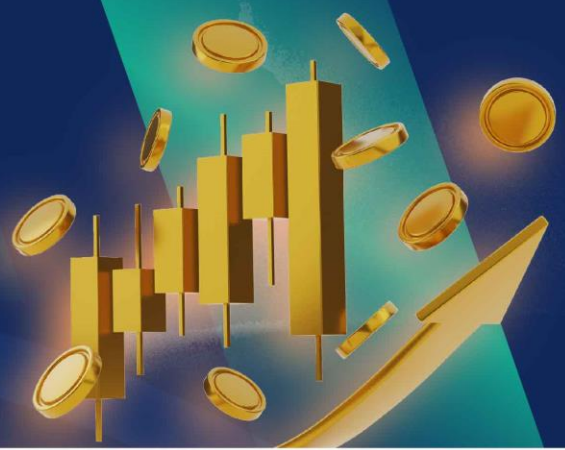
No.	Stock	Market Cap	Return (ytd)	M. Cap เทียบเท่า (บริษัท)	
				หุ้นใน SET100	หุ้นใน SET
1	DELTA	2,039,468,938,890	85.8%	60	564
2	PTT	928,297,378,125	-9.1%	37	456
3	ADVANC	850,623,984,496	31.8%	35	442
4	AOT	846,427,725,000	-0.8%	35	442
5	GULF	715,722,149,878	37.1%	30	416

ที่มา : SET , สายงานวิจัย บล. เอเชีย พลัส (ณ 15 พ.ย. 67)

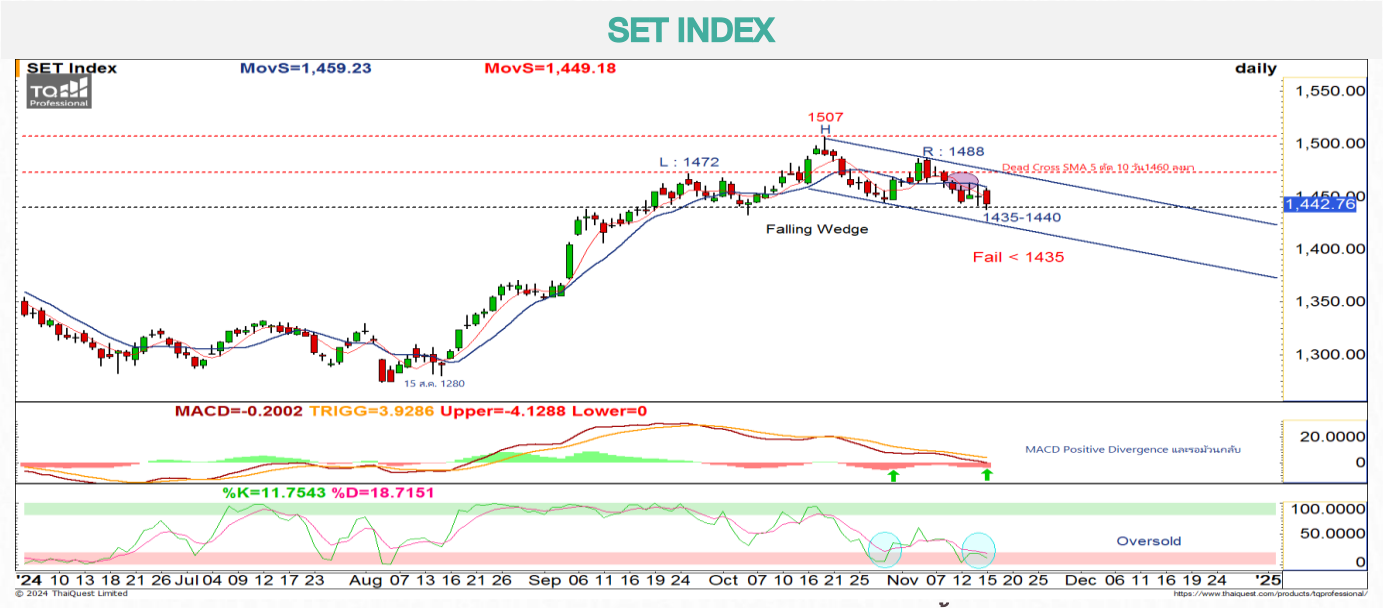
สรุป เม็ดเงินที่เข้ามาช่วยพยุงตลาดหุ้นไทย ถูกกระจุกตัวอยู่ในบางหุ้นและบางกลุ่มเท่านั้น ทำให้หากมีปัจจัยต่างๆ เข้ามากดดันตลาด หรือเม็ดเงินที่ไหลเข้าเริ่มจำกัด อาจเห็นการปรับฐานตามมาได้

# WORLD OF TECHNICAL

## กลยุทธ์ลงทุนทางเทคนิค



🕒 18 พฤศจิกายน 2567



แนวรับ: 1435/1424 จุด

แนวต้าน: 1449/1454 จุด

**ประเด็นวิเคราะห์:**

- 15 พ.ย. ต่างชาติขายสุทธิ 2 วันติดต่อกันอีก 970 ลบ. สถาบันกลับมาขายสุทธิ 47 ลบ. พอร์ตโบรกเกอร์ขายสุทธิเป็นวันที่ห้า -88 ลบ. รายย่อยซื้อสุทธิเป็นวันที่แปด +1,105 ลบ.
- กรอบวันนี้ Sideways สลับขึ้นราย ชม. ช่วง 1435-1449/1454 จุด จุดออกจากตลาด คือ หลุด 1435 จุด เพราะจะดึงหลุดจากกรอบ Falling Wedge และถอยแบบ Head & Shoulders เต็มตัว มีแนวรับเส้นค่าเฉลี่ย 75 วัน 1424 จุดและเส้นค่าเฉลี่ย 200 วัน 1400 จุดรอทดสอบในระยะถัดไป
- แต่หากวันนี้ทรงตัวได้ที่ 1435 จุดและติดกลับข้าม 1449 จุด คาดจะประคอง Sideways รอข้าม Dead Cross เส้นค่าเฉลี่ย 5 วันที่ติด 10 วันลงมา ณ 1460 จุด เพื่อเปิด Upside ตาม MACD ที่มี Positive Divergence และ Fast Stochastic ที่รอวกกลับขึ้นจาก Oversold

**สรุป:**

- **ระวัง 1435 จุด** หากหลุดควรเพิ่มการถือเงินสดมากขึ้น

**Top 5 Most Active Value (BLOCK TRADE)**

Stock	Support	Resistance	Recommend
1 DELTA	157.00	169.00	แนวโน้มขาขึ้น หากย่อไม่หลุดต่ำกว่า 157.00 บาท โมเมนตัมยังแรง
2 GULF	58.25	66.50	แท่งเทียน Bearish Engulfing คาดหาฐานต่อ Downside ที่ 58.25 บาท
3 BH	204.00	218.00	แท่งเทียน Spinning Bottom คาด Upside เปิดทดสอบ 218.00 บาท
4 CPALL	62.50	65.25	รับาวนจากเส้น EMA 75 วัน คาด Upside ประเมินไว้ที่ 65.25 บาท
5 ADVANC	275.00	297.00	แท่งเทียนรับาวนเหนือ EMA 10 วัน ประเมิน Downside สั้นที่ 275.00 บาท

ข้อมูลในเอกสารฉบับนี้ รวบรวมมาจากแหล่งข้อมูลที่เชื่อถือได้ อย่างไรก็ดี บริษัทหลักทรัพย์ เอเชีย พลัส จำกัด ไม่สามารถที่จะยืนยันหรือรับรองความถูกต้องของข้อมูลเหล่านี้ได้ ไม่ว่าประการใดๆ บทวิเคราะห์ในเอกสารนี้ จัดทำขึ้นโดยอ้างอิงหลักเกณฑ์ทางวิชาการเกี่ยวกับหลักการวิเคราะห์ และมิได้เป็นการชี้นำ หรือเสนอแนะให้ซื้อหรือขายหลักทรัพย์ใดๆ การตัดสินใจหรือขายหลักทรัพย์ใดๆ ของผู้อ่าน ไม่ว่าจะเกิดจากการอ่านบทความในเอกสารนี้หรือไม่ก็ตาม ล้วนเป็นผลจากการใช้วิจารณญาณของผู้อ่าน โดยไม่มีส่วนเกี่ยวข้องหรือพันธะผูกพันใดๆ กับ บริษัทหลักทรัพย์ เอเชีย พลัส จำกัด ไม่ว่ากรณีใด



# WORLD OF TECHNICAL

## กลยุทธ์ลงทุนทางเทคนิค



### SPALI

#### TECHNICAL SIGNAL: ชื้อ



แนวรับ: 18.90-19.10 บาท

แนวต้าน: 20.30 บาท

#### ประเด็นวิเคราะห์:

- SPALI รอบหลักแกว่งในแนวโน้มขาขึ้น ราคาดีกลับจากโซน EMA 200 วัน พร้อมเชิง Price Action ปิดเป็นแท่งเทียน Spinning Bottoms บ่งชี้รอบการกลับตัวระยะสั้น หากไม่หลุดโซน 18.90-19.10 บาท คาดเห็นรอบ Technical Rebound
- Slow Stochastic %K ตัด %D ขึ้น สะท้อนโมเมนตัมเชิงบวก สนับสนุน Price Action

#### คำแนะนำ:

- SPALI รับบริเวณ 18.90-19.10 บาท เป้าทำกำไร 20.30 บาท **Cut Loss** เมื่อแตะที่ **18.30 บาท**

### SCGP

#### TECHNICAL SIGNAL: ชื้อ



แนวรับ: 23.30 บาท

แนวต้าน: 25.00 บาท

#### ประเด็นวิเคราะห์:

- SCGP รอบหลักฟอร์มตัวลักษณะ Double Bottoms ราคาต่ำสุดทดสอบโซนแนวรับสำคัญช่วง 23.30 บาท พร้อมส่งสัญญาณกลับตัวจากแท่งเทียน Inverse Hammer ประเมิน Downside จำกัด เน้นสะสมช่วง 23.30 บาท คาดหวังรอบทดสอบโซน 25.00 บาท
- RSI พื้นตัวกลับจากเขต Oversold สนับสนุนรอบการเกิด Technical Rebound

#### คำแนะนำ:

- SCGP รับบริเวณ 23.30 บาท เป้าทำกำไร 25.00 บาท **Cut Loss** เมื่อแตะที่ **22.60 บาท**

# WORLD OF TECHNICAL

## กลยุทธ์ลงทุนทางเทคนิค



### ASPS Technical Portfolio

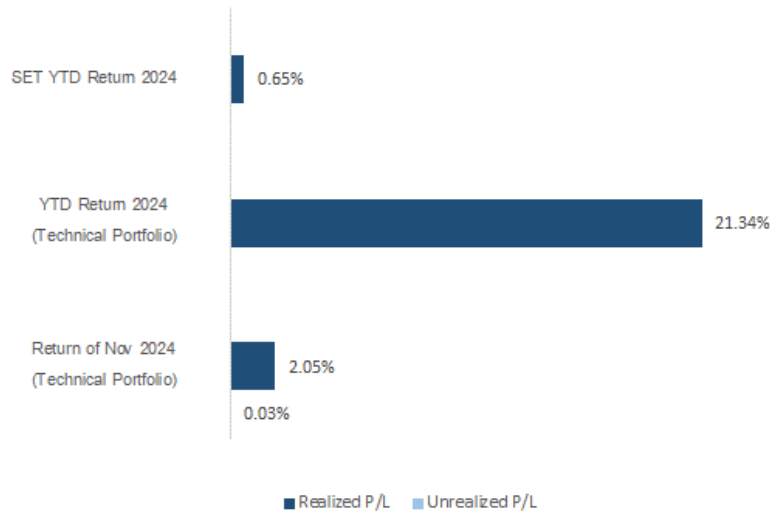
Date	Stock	Target Price	Cut Loss/	Price		Return %	Weight	Action
				Start	Close			
<b>TECHNICAL BUY SIGNAL</b>								
18-Nov-24	SPALI	20.30	18.30	N.A.	19.30	N.A.	7.50%	รับบริเวณ 18.90-19.10 บาท
18-Nov-24	SCGP	25.00	22.60	N.A.	23.60	N.A.	7.50%	รับบริเวณ 23.30 บาท
15-Nov-24	AP	9.25	8.40	8.55	8.50	-0.58%	7.50%	เปิดสถานะได้ที่ 8.55 บาท
15-Nov-24	SJWD	13.20	11.50	12.00	12.10	0.83%	7.50%	เปิดสถานะได้ที่ 12.00 บาท
15-Nov-24	BJC	24.30	21.70	22.40	22.40	0.00%	7.50%	เปิดสถานะได้ที่ 22.40 บาท
15-Nov-24	PTG	10.10	9.05	9.35	9.20	-1.60%	7.50%	เปิดสถานะได้ที่ 9.35 บาท
14-Nov-24	ERW	4.10	3.70	3.88	3.92	1.03%	7.50%	เปิดสถานะได้ที่ 3.88 บาท
14-Nov-24	MAJOR	15.40	13.80	N.A.	14.70	N.A.	7.50%	รับบริเวณ 14.10 บาท
14-Nov-24	SPA	7.60	6.80	7.10	7.15	0.70%	7.50%	เปิดสถานะได้ที่ 7.10 บาท
13-Nov-24	PLANB	7.65	6.95	N.A.	7.45	N.A.	7.50%	ปิดสถานะ*
13-Nov-24	AP	9.25	8.10	N.A.	8.50	N.A.	7.50%	ปิดสถานะ*
13-Nov-24	HTC	17.70	16.00	16.60	16.30	-1.81%	7.50%	ปิดสถานะ*
<b>TECHNICAL SELL SIGNAL</b>								

\*หมายเหตุ: หากราคาไม่ถึงเป้าหมายที่กำหนดภายใน 3 วัน แนะนำปิดสถานะเพื่อลดความเสี่ยง

\*\*ปรับกลยุทธ์: เปลี่ยนจุดเข้าซื้อหรือจุดขาย

ที่มา: สายงานวิจัย บล. เอเชีย พลัส

### Accumulated Return of Technical Portfolio



ที่มา: สายงานวิจัย บล. เอเชีย พลัส

# WORLD OF TECHNICAL

## กลยุทธ์ลงทุนทางเทคนิค



### SET50 INDEX FUTURES

#### S50Z24 : รอปิด LONG



แนวรับ: 920-926 จุด

แนวต้าน: 937-940 จุด

#### ประเด็นวิเคราะห์:

- 15 พ.ย. ต่างชาติ Short สุทธิต่อเนื่องเป็นวันที่สอง -2,773 สัญญา สถาบัน Long สุทธิต่อเนื่อง 2 วันติดอีก +1,012 สัญญา รายย่อย Long สุทธิติดต่อกัน 2 วันอีก +1,761 สัญญา
- วันนี้อหากไม่ต่ำกว่า 918-920 จุด จะประคอง Sideways รอทะลุแนวต้านย่อย 937 จุด เพื่อรอปิด Upside อีกก็เมื่อทะลุ 940-943 จุด แนว Dead Cross (เส้นค่าเฉลี่ย 5 วันที่ตัดเส้นค่าเฉลี่ย 10 วันลงมา) จาก Pattern และ MACD ที่เกิด Positive Divergence และ Fast Stochastic ที่ติดกลับจาก Oversold ขณะที่ Basis เพิ่มช่วง Premium จาก +0.74 จุด เป็น +1.14 จุด ทำให้ดัชนีมีโอกาสสวนทิศทางตลาดฯ ต่างประเทศที่ปรับลง

#### คำแนะนำ:

- สุทธิที่ผ่านมาเปิด Long ได้ช่วงต้นทุน 928-931 จุด รอติดปิดทำกำไร 937-943 จุด Cut Loss หลุด 920 จุด

### SINGLE STOCK FUTURES

#### CPALLZ24: LONG



แนวรับ: 62.75-63.25 บาท

แนวต้าน: 66.75 บาท

#### ประเด็นวิเคราะห์:

- CPALL รอหลักแกว่งพักตัวในแนวโน้มขาขึ้นตามกรอบ Bullish Rectangle กรอบการเคลื่อนไหวที่ 62.75-66.75 บาท
- สัญญาณกลับตัวจากแท่งเทียน Hammer โซนแนวรับเส้น EMA 75 วัน

#### คำแนะนำ:

- ก่อสถานะ: Long CPALLZ24 ทุน 62.80 บาท มีเป้าหมายทำกำไรที่ 66.75 บาท Cut Loss 0.70 บาทจากทุน

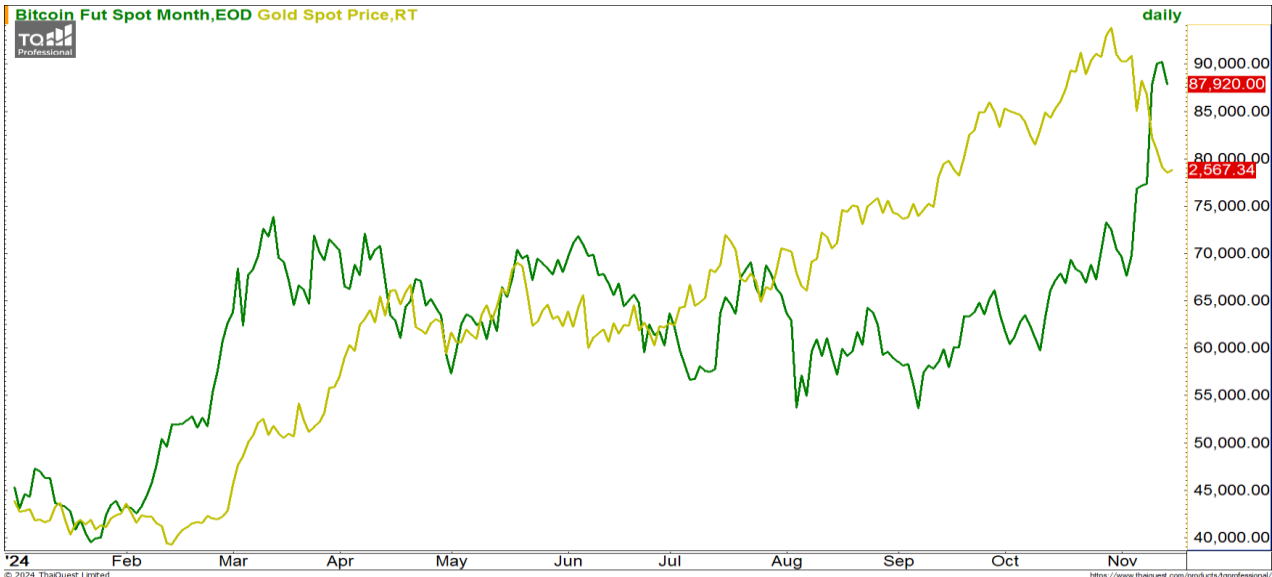
# WORLD OF TECHNICAL

## กลยุทธ์ลงทุนทางเทคนิค



### GOLD ONLINE FUTURES

### GOZ24 : TRADING LONG



แนวรับ: \$2530\*/\$2500

แนวต้าน: \$2630-\$2650

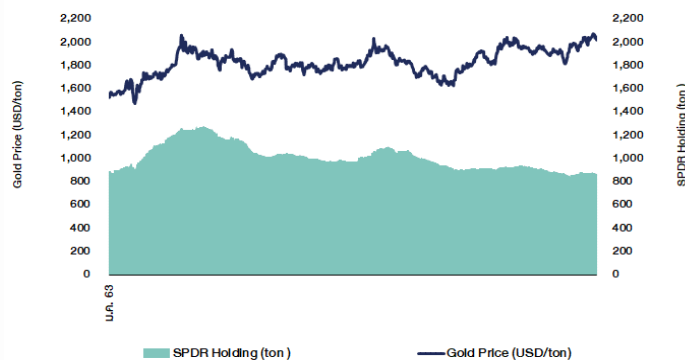
#### ประเด็นวิเคราะห์:

- (+) 15 พ.ย. ที่ผ่านมากองทุน SPDR กลับมาซื้อทองคำเป็นวันแรกในรอบ 9 วันทำการ 2.56 ตัน หนุนการถือครองเพิ่มขึ้นแตะระดับ 869.93 ตัน
- (-) FED ชี้ไม่รับลดดอกเบี้ย ทำให้นักลงทุนยังกังวลว่านโยบายของทรัมป์ จะส่งผลให้เงินเพื่อปรับตัวสูงขึ้น ล่าสุด FEDWatch Tool ให้น้ำหนัก FED ลดดอกเบี้ยในรอบประชุม 18 ส.ค. เหลือ 61.6% จาก 14 พ.ย. ณ 83% และคาดว่าปี 2568 FED จะปรับลดดอกเบี้ยเพียง 2 ครั้ง
- ปกติราคากองคำตลาด COMEX และ Bitcoin เคลื่อนไหวในทิศทางตรงกันข้าม แต่หากเทียบช่วง 4 พ.ย.-15 พ.ย. ราคากลับเคลื่อนไหวในทิศทางตรงกันข้าม และปัจจุบันราคา Bitcoin เริ่มติดแนวต้าน และดัชนีค่าเงินดอลลาร์ที่ติดแนวแข็งค่า 107 จุด และอัตราผลตอบแทนพันธบัตรสหรัฐฯ ติด 4.5% ส่งผลให้ราคากองคำตลาด COMEX ส่งมอบเดือน ส.ค. ติดกลับขึ้นจากฐาน Oversold อีก 1 ภา ณ แนวรับ \$2530 มีเป้าหมายช่วงเส้นค่าเฉลี่ย 25-50 วัน \$2630-\$2650 โดยระวังการติดรอบนี้ตราดที่ไม้ทะลุ \$2690 เสียมดง 1 ภาเพื่อลตต่อ เพราะเป็นการติดเพื่อสร้างไหล่ขวาตามโอกาสเกิด Head & Shoulders

#### คำแนะนำ:

- พอร์ตได้ต้นทุน Long ช่วงศุกร์ที่ผ่านมา \$2560-\$2570 ถือรอทำกำไรที่ \$2590-\$2630 Cut Loss หลุด \$2550

### SPDR Gold Shares



ที่มา: สายงานวิจัย บล. เอเชีย พลัส

# WORLD OF TECHNICAL

## กลยุทธ์ลงทุนทางเทคนิค



### สถานะนักลงทุน

	SET50 Futures Long(Short) Position : Contract			Accumulated Long(Short)		
	Long	Short	Net	2 Days	1 Weeks	1 Months
Institution	32,371	31,359	1,012	2,195	2,094	13,411
Foreign	93,023	95,796	-2,773	-13,453	-8,573	-15,354
Retail	89,460	87,699	1,761	11,258	6,479	1,943

	Single Stock Futures Long(Short) Position : Contract			Accumulated Long(Short)		
	Long	Short	Net	2 Days	1 Weeks	1 Months
Institution	59,386	46,685	12,701	14,245	118,492	215,456
Foreign	15,986	4,522	11,464	16,191	35,633	104,615
Retail	42,816	66,981	-24,165	-30,436	-154,125	-320,071

ที่มา: สายงานวิจัย บล. เอเชีย พลัส (\*MTD 16 ต.ค.67 – 15 พ.ย.67)

### ภาพรวมการซื้อขาย SET50 Index

UNDERLYING	Close	Chg	%Chg	สปรนการซื้อขาย
SET50	931.56	-4.39	-0.47%	15/11/24

Symbol	Settle	Chg	%Chg	Vol.	OI	OI Chg
S50V24	924.01	0.0	0.0%	66	138	0
S50X24	934.50	-0.7	-0.1%	7	81	-4
S50Z24	932.70	-2.9	-0.3%	194,542	538,772	-55,252
S50H25	928.10	-2.8	-0.3%	14,935	65,257	-2,415
S50M25	925.00	-2.8	-0.3%	3,377	20,017	-1,463
S50U25	922.60	-2.8	-0.3%	1,909	11,668	128

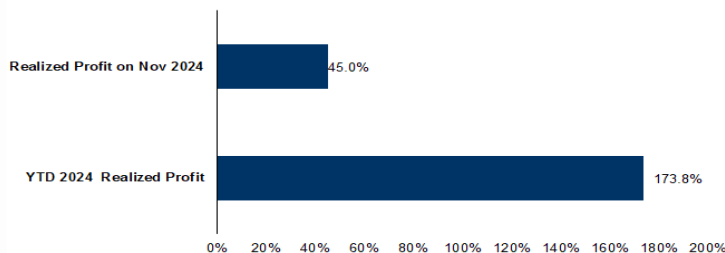
ที่มา: สายงานวิจัย บล. เอเชีย พลัส

### Top 20 Most Active Volume

Future	Settle Price	Basis	Vol	OI	Chang	Leverage	Resistance	Support
1 GULF24	61.4	5.25	4,491	7,581	- 1,074	13.64	66.19	62.40
2 TTB24	1.76	2.44	2,905	40,341	- 188	6.61	1.77	1.75
3 SIRI24	1.74	15.3	2,704	10,734	- 1,702	6.92	1.74	1.72
4 BTS24	4.81	7.9	2,601	32,599	948	14.76	4.90	4.50
5 CPF24	24.3	5.6	2,242	6,761	- 427	16.03	24.54	23.74
6 TRUE24	11.88	286	2,069	5,481	- 7,248	13.97	11.95	11.74
7 SUPER24	0.29	18.2	1,858	7,260	-	3.97	0.30	0.29
8 HANA24	30.23	23.8	1,608	2,488	- 1,154	16.71	30.75	31.73
9 TOP24	39.95	207	1,568	3,289	703	18.21	41.00	38.73
10 AWC24	3.44	29.25	1,519	36,467	502	11.98	3.48	3.40
11 IVL24	25.61	59.25	1,414	13,181	- 13	11.10	26.46	25.06
12 BANPU24	5.63	0.4	1,275	17,488	- 1,090	4.05	5.72	5.54
13 LH24	5.13	#N/A	1,160	11,195	- 921	6.19	5.18	5.11
14 VGI24	2.34	20.2	1,145	50,365	- 1,043	6.38	2.47	2.27
15 WHAZ24	5.61	27	1,136	26,257	- 510	17.05	5.68	5.53
16 THCOM24	12.6	40.75	1,133	7,526	25	8.12	13.67	12.98
17 GUNKUL24	2.27	5.8	1,127	2,295	7	15.81	2.37	2.33
18 BEAUTY24	0.42	40	1,010	3,606	- 990	9.03	0.42	0.41
19 BDMS24	27.37	1.36	820	16,919	- 1,431	8.54	27.62	26.30
20 MINT24	25.32	123.5	813	5,351	806	16.78	25.36	24.86

ที่มา: สายงานวิจัย บล. เอเชีย พลัส

### Tracking Performance



หมายเหตุ การคำนวณผลตอบแทนจะใช้ราคาเปิดในวันแนะนำเป็นต้นทุน เทียบกับราคาปิดล่าสุด เป็นผลตอบแทนสะสมจนกว่าจะถึงวันที่ฝ่ายวิจัยแนะนำให้ปิดสถานะทำกำไร/ตัดขาดทุน

### RESEARCH DIVISION

บริษัทหลักทรัพย์ เอเชีย พลัส

ประสิทธิ์ รัตนกิจจกมล, CISA, CFA

นักวิเคราะห์ปัจจัยพื้นฐานด้านตลาดทุน และด้านเทคนิค

เลขทะเบียนนักวิเคราะห์: 025917

นวลพรรณ น้อยรัชชกุล

นักวิเคราะห์ปัจจัยพื้นฐานด้านตลาดทุน และด้านเทคนิค

เลขทะเบียนนักวิเคราะห์: 019994

ปวีศา เลิศกิจคุณานนท์

นักวิเคราะห์ปัจจัยพื้นฐานด้านตลาดทุน และด้านเทคนิค

เลขทะเบียนนักวิเคราะห์: 009579

ธนัฐธส เกิดนต

นักวิเคราะห์ปัจจัยพื้นฐานด้านตลาดทุน และด้านเทคนิค

เลขทะเบียนนักวิเคราะห์: 048495

## TOP20 NVDR UPDATE



18 พฤศจิกายน 2567

## Top 20 NVDR Net Buying Value (B m)

Stock	Date					
	15-w.ย.	14-w.ย.	13-w.ย.	12-w.ย.	11-w.ย.	8-w.ย.
PTTEP	255.4	207.8	167.5	-110.4	96.4	94.6
NDR	203.4	1.0	0.4	0.3	0.1	0.3
AOT	177.0	200.0	90.8	-24.1	-53.6	15.7
TOP	103.3	-28.3	93.2	-73.0	-59.4	-31.3
TRUE	101.3	-44.3	-45.7	24.6	276.5	-36.6
TASCO	99.4	45.6	20.8	9.7	1.3	-9.6
SCGP	84.4	35.1	-3.8	88.5	35.1	63.5
KBANK	80.8	-181.8	-27.6	-48.7	-102.2	-228.2
HANA	74.4	-94.0	21.5	-18.6	-21.7	18.4
BDMS	64.5	-290.6	458.4	-59.0	-135.9	-238.1
KTB	41.8	-101.0	-98.6	-79.1	26.2	-158.2
SPALI	27.9	8.5	46.4	17.9	8.9	-5.0
SISB	26.1	-19.4	-6.9	-13.1	2.6	9.4
GLOBAL	22.0	-8.6	0.5	-10.3	0.6	-1.4
WARRIX	19.2	3.6	5.7	-0.8	-5.5	5.9
OR	12.7	-13.9	13.0	-13.3	-4.6	-44.0
RCL	12.5	-14.1	-6.7	3.5	40.2	108.3
THG	12.4	-0.1	-0.2	-1.1	0.4	4.3
BCP	11.1	-22.9	-87.1	-46.9	-12.3	-18.3
SAWAD	10.7	-6.5	31.6	6.7	-8.4	13.8

## Top 20 NVDR Net Selling Value (B m)

Stock	Date					
	15-w.ย.	14-w.ย.	13-w.ย.	12-w.ย.	11-w.ย.	8-w.ย.
CPALL	-438.3	-139.7	-333.4	-800.9	-422.1	-222.8
DELTA	-379.0	-174.5	282.5	-135.7	76.9	665.0
CCET	-266.6	454.1	-97.7	5.0	36.0	0.1
BH	-264.7	-420.4	-541.7	-168.7	-232.8	-689.8
GULF	-190.2	267.6	284.3	456.8	219.0	181.8
SCC	-120.4	-326.1	-5.1	13.7	14.2	26.8
EA	-96.8	130.8	19.2	62.2	136.9	53.6
PTTGC	-67.7	-52.2	-69.6	1.0	-13.0	-64.6
BTS	-66.5	-34.8	-38.9	-45.5	-107.3	-94.1
PTT	-51.9	-380.0	-83.2	-57.9	-37.3	-77.3
GPSC	-50.0	-4.7	-25.2	-64.1	-26.4	44.7
RS	-42.6	0.3	-0.4	0.0	-0.3	0.2
TU	-42.2	31.2	35.6	-2.1	-19.8	-2.4
BEM	-40.7	-19.3	-13.5	-39.6	-20.6	-26.2
SPRC	-36.2	-22.3	13.7	3.6	-2.5	-5.8
MINT	-35.5	10.2	-19.1	-44.0	20.8	29.9
BANPU	-34.7	2.2	7.7	-23.4	-6.7	-25.5
CPF	-33.1	-107.9	-109.3	-41.1	-114.2	-39.8
KTC	-31.8	-17.4	3.7	-47.1	-12.9	-11.2
CRC	-30.0	316.7	2.9	-8.4	-18.5	-7.8

## Top 20 NVDR Most Active by Value (B m)

Stock	Total	Buy	Sell	Net	% *
DELTA	1,526.4	573.7	952.7	-379.0	24.9
GULF	1,273.2	541.5	731.7	-190.2	23.7
CPALL	1,014.3	288.0	726.3	-438.3	21.2
ADVANC	775.6	383.2	392.4	-9.1	18.8
CCET	682.1	207.7	474.3	-266.6	13.5
PTTEP	595.2	425.3	169.9	255.4	28.5
BDMS	584.7	324.6	260.1	64.5	19.8
AOT	576.6	376.8	199.8	177.0	26.0
INTUCH	515.0	255.1	259.9	-4.9	17.3
TRUE	503.5	302.4	201.1	101.3	45.4
SCC	487.6	183.6	304.0	-120.4	24.8
EA	448.7	175.9	272.8	-96.8	20.7
BBL	382.3	186.8	195.5	-8.6	26.7
BCP	372.7	191.9	180.8	11.1	23.1
TOP	359.2	231.2	127.9	103.3	23.6
CPF	352.7	159.8	192.9	-33.1	26.4
KBANK	339.1	210.0	129.1	80.8	16.4
IVL	289.1	141.2	147.8	-6.6	24.7
CRC	225.0	97.5	127.5	-30.0	39.5

## Top 20 NVDR Daily Outstanding

Stock	Thai NVDR's		Paid Up	% of Paid Up
	Investment *	Capital Shares		
TISCO-P	7,300	9,859	74.04	
MBK-W4	1,808,013	5,742,050	31.49	
MORE	2,129,096,574	7,176,748,441	29.67	
BBL	446,942,789	1,908,842,894	23.41	
KBANK	365,041,784	2,369,327,593	15.41	
THIP	12,973,802	89,999,686	14.42	
GBX	147,541,501	1,089,076,392	13.55	
BH	105,197,663	794,915,942	13.23	
FSX	106,202,019	818,866,777	12.97	
AMATA	148,938,077	1,150,000,000	12.95	
TRUE	4,262,904,291	34,552,100,801	12.34	
KKP-W6	8,545,318	70,546,511	12.11	
CPALL	1,075,582,392	8,983,101,348	11.97	
BDMS	1,879,493,527	15,892,001,895	11.83	
CHO-W4	32,525,833	278,474,616	11.68	
MILL-W7	161,922,321	1,388,422,796	11.66	
AH	39,945,946	354,842,012	11.26	
AAV	1,403,494,758	12,849,999,997	10.92	
RCL	88,592,418	828,750,000	10.69	
SIRI	1,801,574,398	17,293,921,291	10.42	

\* % of Trading Volume in Underlying Securities

ที่มา: set.or.th

Note: Paid up capital shares of warrants are the number of issued warrants deduct from the total exercised warrants

\* Thai NVDR's investment = จำนวนหุ้นที่ ThaiNVDR ถือครองโดยที่ยังไม่ได้ออมรายการที่รอการชำระราคาและล้มถอนหลักทรัพย์

\*\* ตามเกณฑ์ของธนาคารแห่งประเทศไทย บริษัท ไทยเอ็นวีดีอาร์ สามารถถือครองหุ้นได้ไม่เกิน

- 25% ของทุนจดทะเบียนชำระแล้ว สำหรับ BAY CIMBT KKP KTB LHFG SCB TCAP TISCO TMB และ BFIT

35% ของทุนจดทะเบียนชำระแล้ว สำหรับ BBL และ KBANK







# รายงาน 59, 246

🕒 18 พฤศจิกายน 2567

## รายงานการเปลี่ยนแปลงการถือหลักทรัพย์และสัญญาซื้อขายล่วงหน้าของผู้บริหาร (แบบ 59) ประจำวันที่ 15 พฤศจิกายน 2567

ชื่อบริษัท	วิธีการได้มา/จำหน่าย	ชื่อผู้บริหาร	ประเภทหลักทรัพย์	วันที่ได้มา/จำหน่าย	จำนวน	ราคา
ALT	ซื้อ	นาง ปริญญาภรณ์ ตั้งเผ่าศักดิ์	หุ้นสามัญ	13/11/2567	14,600	1.06
ALT	ซื้อ	นาง ปริญญาภรณ์ ตั้งเผ่าศักดิ์	หุ้นสามัญ	13/11/2567	1,500	1.07
ALT	ซื้อ	นาง ปริญญาภรณ์ ตั้งเผ่าศักดิ์	หุ้นสามัญ	13/11/2567	5,000	1.08
ALT	ซื้อ	นาง ปริญญาภรณ์ ตั้งเผ่าศักดิ์	หุ้นสามัญ	14/11/2567	6,700	1.10
ALT	ซื้อ	นาง ปริญญาภรณ์ ตั้งเผ่าศักดิ์	หุ้นสามัญ	14/11/2567	1,300	1.11
BDMS	ซื้อ	นางสาว ปรมารภรณ์ ปราสาททองโอสถ	หุ้นสามัญ	14/11/2567	110,000	27.00
BTC	ซื้อ	นาย พงษ์ชัย เศรษฐสุวรรณ	หุ้นสามัญ	14/11/2567	3,740,000	0.69
CCET	ขาย	นาย เวช จ้าว หวัง	หุ้นสามัญ	14/11/2567	100,000	8.00
CH	ซื้อ	นาย ชินภัทร วิสุทธิแพทย์	หุ้นสามัญ	12/11/2567	5,300	2.20
CH	ซื้อ	นาย ชินภัทร วิสุทธิแพทย์	หุ้นสามัญ	12/11/2567	200,000	2.18
CH	ซื้อ	นาย ชินภัทร วิสุทธิแพทย์	หุ้นสามัญ	12/11/2567	200,000	2.16
CH	ซื้อ	นาย ชินภัทร วิสุทธิแพทย์	หุ้นสามัญ	12/11/2567	200,000	2.14
CH	ซื้อ	นาย ชินภัทร วิสุทธิแพทย์	หุ้นสามัญ	13/11/2567	100,000	2.10
CH	ซื้อ	นาย ชินภัทร วิสุทธิแพทย์	หุ้นสามัญ	13/11/2567	100,000	2.12
CH	ซื้อ	นาย ชินภัทร วิสุทธิแพทย์	หุ้นสามัญ	13/11/2567	100,000	2.14
CH	ซื้อ	นาย ประวิทย์ ศรีแสงนาม	หุ้นสามัญ	14/11/2567	9,400	2.08
CH	ซื้อ	นาย ประวิทย์ ศรีแสงนาม	หุ้นสามัญ	15/11/2567	190,600	2.07
CMC	ซื้อ	นาย วิเชียร แพทยานันท์	หุ้นสามัญ	12/11/2567	316,600	1.03
CMC	ซื้อ	นาย วิเชียร แพทยานันท์	หุ้นสามัญ	13/11/2567	63,000	1.02
CMC	ซื้อ	นาย วิเชียร แพทยานันท์	หุ้นสามัญ	13/11/2567	424,900	1.03
DITTO	ขาย	นางสาว ภรภาณต์ รัตนกมลพร	ใบสำคัญแสดงสิทธิ์ที่	13/11/2567	82,000	0.87
EASON	ซื้อ	นางสาว เพชรรัตน์ เอกแสงกุล	หุ้นสามัญ	14/11/2567	1,100,000	1.04
GFC	ซื้อ	นาย ประมุข วงศ์ชนะเกียรติ	หุ้นสามัญ	14/11/2567	66,000	6.84
GFC	ซื้อ	นาย ประมุข วงศ์ชนะเกียรติ	หุ้นสามัญ	14/11/2567	5,000	6.90
INSET	ขาย	นาย วิเชียร เจริญเกษม	หุ้นสามัญ	14/11/2567	100,000	3.38
JAK	ซื้อ	นาย เมธา อังวัฒนะพานิช	หุ้นสามัญ	14/11/2567	19,600	1.30
JR	ซื้อ	นาย จริญญา วัฒนะเกษม	หุ้นสามัญ	14/11/2567	7,600	3.04
LEO	ซื้อ	นาย เกตติวิทย์ สิทธิสุนทรวงค์	หุ้นสามัญ	11/11/2567	48,200	3.82
LEO	ซื้อ	นาย เกตติวิทย์ สิทธิสุนทรวงค์	หุ้นสามัญ	12/11/2567	32,500	3.79
LEO	ซื้อ	นาย เกตติวิทย์ สิทธิสุนทรวงค์	หุ้นสามัญ	13/11/2567	100,000	3.76
LEO	ซื้อ	นาย เกตติวิทย์ สิทธิสุนทรวงค์	หุ้นสามัญ	14/11/2567	19,300	3.79
MAGURO	ขาย	นาย อธิภพ กรามเลิศ	หุ้นสามัญ	14/11/2567	2,000	19.70
MEDEZE	ขาย	นาย วันชัย จันทร์หาพิทักษ์	หุ้นสามัญ	14/11/2567	312,200	8.10
NEO	ซื้อ	นาย วีรพันธ์ พูลเกษ	หุ้นสามัญ	14/11/2567	40,000	36.75
ORI	ซื้อ	นาย ชินภัทร วิสุทธิแพทย์	หุ้นสามัญ	13/11/2567	100,000	2.10
ORI	ซื้อ	นาย ชินภัทร วิสุทธิแพทย์	หุ้นสามัญ	13/11/2567	100,000	2.10
ORI	ซื้อ	นาย ชินภัทร วิสุทธิแพทย์	หุ้นสามัญ	13/11/2567	100,000	2.10
PCC	ซื้อ	นาย กิตติ สิมฤทธิ์	หุ้นสามัญ	14/11/2567	40,200	2.85
PLT	ซื้อ	นางสาว กุดอร แสงบุญเกิด	หุ้นสามัญ	14/11/2567	445,300	0.77
PROUD	ซื้อ	นาย ภูมิพัฒน์ สيناเจริญ	หุ้นสามัญ	12/11/2567	8,700	1.25
PROUD	ซื้อ	นาย ภูมิพัฒน์ สيناเจริญ	หุ้นสามัญ	13/11/2567	10,000	1.22
PROUD	ซื้อ	นาย ภูมิพัฒน์ สيناเจริญ	หุ้นสามัญ	14/11/2567	10,000	1.26
SFLEX	ซื้อ	นาย สมโภชน์ วัลยะเสวี	หุ้นสามัญ	13/11/2567	400,000	2.90
SFLEX	ขาย	นาย สมโภชน์ วัลยะเสวี	หุ้นสามัญ	14/11/2567	400,000	3.22
SICT	ซื้อ	นาย มานพ ธรรมสิริอนันต์	หุ้นสามัญ	15/11/2567	100,000	4.52
SLP	ขาย	นาย สาทิส ตัดวธร	หุ้นสามัญ	14/11/2567	331,500	0.45
SLP	ขาย	นาย สาทิส ตัดวธร	หุ้นสามัญ	14/11/2567	321,600	0.46
SLP	ขาย	นาย สาทิส ตัดวธร	หุ้นสามัญ	14/11/2567	272,500	0.47
SLP	ขาย	นาย สาทิส ตัดวธร	หุ้นสามัญ	14/11/2567	74,400	0.48
SPALI	ซื้อ	นาง อัจฉรา ตั้งมดีธรรม	หุ้นสามัญ	13/11/2567	50,000	19.20
SPALI	ซื้อ	นาง อัจฉรา ตั้งมดีธรรม	หุ้นสามัญ	13/11/2567	180,000	19.04
SPALI	ซื้อ	นาง อัจฉรา ตั้งมดีธรรม	หุ้นสามัญ	14/11/2567	450,000	18.77
SPALI	ซื้อ	นาย ประทีป ตั้งมดีธรรม	หุ้นสามัญ	13/11/2567	50,000	19.20
SPALI	ซื้อ	นาย ประทีป ตั้งมดีธรรม	หุ้นสามัญ	13/11/2567	180,000	19.04
SPALI	ซื้อ	นาย ประทีป ตั้งมดีธรรม	หุ้นสามัญ	14/11/2567	450,000	18.77
TATG	ซื้อ	นาย คาวุธ หฤทัย	หุ้นสามัญ	14/11/2567	50,000	1.21
TATG	ซื้อ	นาย คาวุธ หฤทัย	หุ้นสามัญ	14/11/2567	80,000	1.22
TU	ซื้อ	นาย เวง นิตตสินานนท์	หุ้นสามัญ	14/11/2567	100,000	14.00
YONG	ซื้อ	นาย ปฏิภาส ศลิษฎ์อรุณกร	หุ้นสามัญ	13/11/2567	155,000	1.26
YONG	ซื้อ	นาย สรรเพชญ์ ศลิษฎ์อรุณกร	หุ้นสามัญ	13/11/2567	61,600	1.26

ที่มา: sec.or.th

## รายงานการได้มา/จำหน่ายหลักทรัพย์ของกิจการ (แบบ 246-2) ประจำวันที่ 15 พฤศจิกายน 2567

หลักทรัพย์	ชื่อผู้ได้มา/จำหน่าย	วิธีการ	ประเภทหลักทรัพย์	% ก่อน	%	% หลัง	วันที่ได้มา/จำหน่าย	% ก่อน	%	% หลัง	หมายเหตุ
				จำนวน	ได้มา/จำหน่าย	ได้มา/จำหน่าย	จำนวน	ได้มา/จำหน่าย	ได้มา/จำหน่าย	จำนวน	
EASON	นาย สุรชัย รัตทอง	ได้มา	หุ้น	4.9932	0.0176	5.0108	15/11/2567	4.9932	0.0176	5.0108	
GCAP	ADVANCE OPPORTUNITIES FUND I	ได้มา	หุ้น	3.2929	2.1749	5.4038	11/11/2567	3.2929	2.1749	5.4038	จะลดสัดส่วนการถือหุ้น
STANLY	บริษัท ทีเอชไอ จำกัด	ได้มา	หุ้น	5.0029	6.0148	11.0178	12/11/2567	5.0029	6.0148	11.0178	จะลดสัดส่วนการถือหุ้น

- หุ้น หมายถึง หุ้นสามัญหรือหุ้นบริวาร หรือใบแสดงสิทธิในผลประโยชน์ที่เกิดจากหลักทรัพย์อ้างอิงไทย (DR) หลักทรัพย์แปลงสภาพ หมายถึง ใบสำคัญแสดงสิทธิที่จะซื้อหุ้นสามัญ หุ้นบุริมสิทธิ หรือหลักทรัพย์อื่นที่อาจแปลงสภาพได้ กรณีที่มีการระดมทุนเป็นกลุ่ม ซึ่งผู้ได้มา/จำหน่าย จะแสดงข้อมูลของบุคคลในกลุ่มที่มีการเปลี่ยนแปลง ส่วน %การได้มา/จำหน่าย และ %หลังการได้มา/จำหน่าย จะแสดงตัวเลขของทั้งกลุ่ม และบุคคลตามมาตรา 258 (นิยามตามบุคคลมาตรา 258)
- ข้อมูลเบื้องต้น หมายถึง ข้อมูลยังไม่ครบถ้วน และ/หรือ อยู่ระหว่างการสอบสวน
- ฉบับแก้ไข หมายถึง ผู้รายงานยื่นเอกสารชุดใหม่ เพื่อแก้ไขจุดผิด chain principle หมายถึง การได้มา/จำหน่ายโดยทางอ้อม และเป็นการได้มาในจำนวนที่เท่ากันผู้ได้มาต้องทำคำเสนอซื้อหลักทรัพย์ทั้งหมดของกิจการ

ที่มา: sec.or.th

# TURNOVER LIST



18 พฤศจิกายน 2567

## TURNOVER LIST & TRADING ALERT หลักทรัพย์ที่เข้าข่ายมาตรการจำกัดการซื้อขาย

-

### หมายเหตุ

เมื่อหุ้นสามัญเข้ามาตรการให้หลักทรัพย์อื่นของบง. และหลักทรัพย์ที่มีการอ้างอิงหลักทรัพย์ของบง. เข้ามาตรการจำกัดการซื้อขายด้วย (ยกเว้น DW) โดย

**1. Cash Balance:** สมาชิกต้องดำเนินการให้ลูกค้าซื้อหลักทรัพย์ด้วยบัญชี **Cash Balance** เท่านั้น โดยลูกค้าต้องวางเงินสดไว้ล่วงหน้ากับสมาชิกเต็มจำนวนก่อนซื้อหลักทรัพย์

**2. ห้ามคำนวณวงเงินซื้อขาย:** ห้ามสมาชิกใช้หลักทรัพย์เป็นหลักประกันในการคำนวณเป็นวงเงินซื้อขายหลักทรัพย์ (ในทุกประเภทบัญชี)

**3. ห้าม Net Settlement:** ห้ามสมาชิกหักกลบราคาค่าซื้อกับราคาค่าขายหลักทรัพย์เดียวกันในวันเดียวกัน (ซื้อและขายหลักทรัพย์เดียวกันในวันเดียวกัน ค่าขายคืนเป็นวงเงินในวันทำการถัดไป)

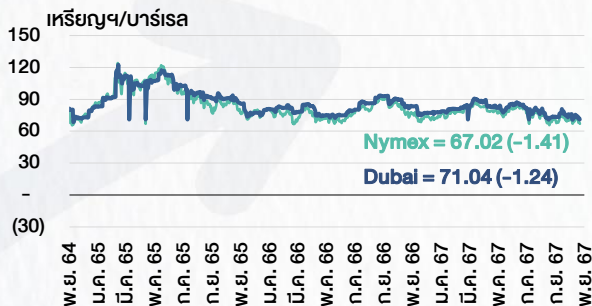
ทั้งนี้ มาตรการจำกัดการซื้อขาย มีปัจจัยที่ใช้ในการพิจารณา คือ อัตราหมุนเวียนการซื้อขาย (**Turnover ratio**) มูลค่าการซื้อขาย และราคาซื้อขาย ที่ไม่สอดคล้องกับปัจจัยพื้นฐาน เช่น **P/E Ratio** เป็นต้น

ที่มา: set.or.th

# CYCLICAL WATCH

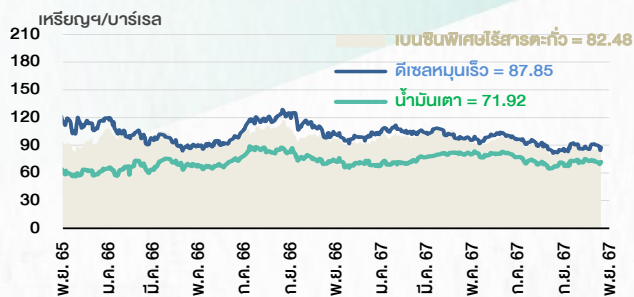
🕒 18 พฤศจิกายน 2567

## ราคาน้ำมันดิบ



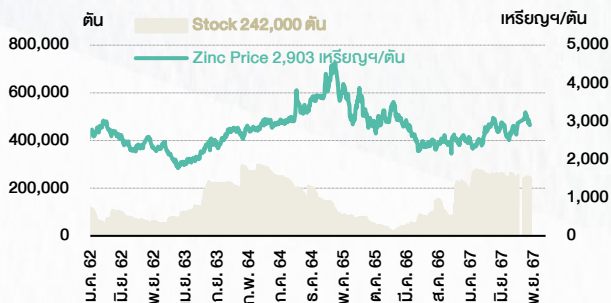
ที่มา : TQ professional

## ราคาขายปลีกน้ำมันสำเร็จรูปตลาดสิงคโปร์



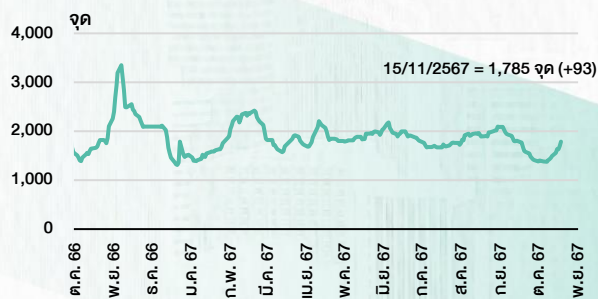
ที่มา : TOP

## ราคาสังกะสี



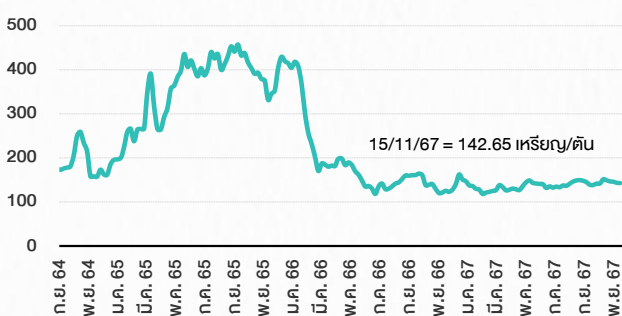
ที่มา : lme.co.uk

## ดัชนีค่าระวาง BDI



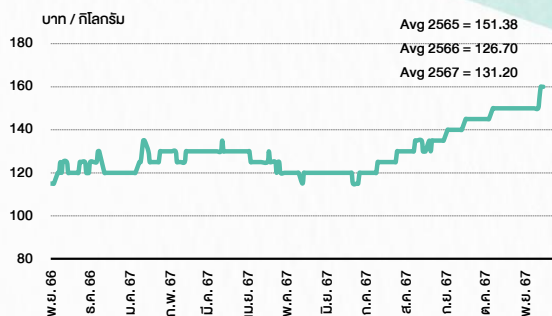
ที่มา : TQ professional

## ราคาก๊าซหุงต้ม



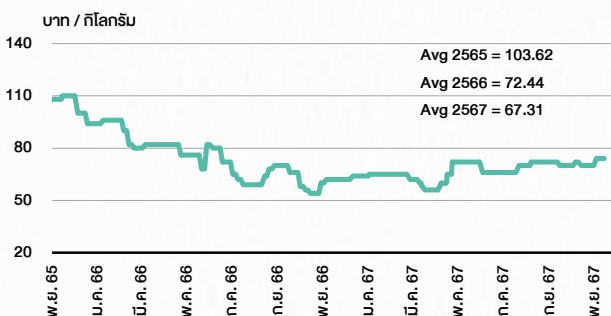
ที่มา : BANPU

## ราคาถั่วเหลือง 61-70 ตัน/กก.



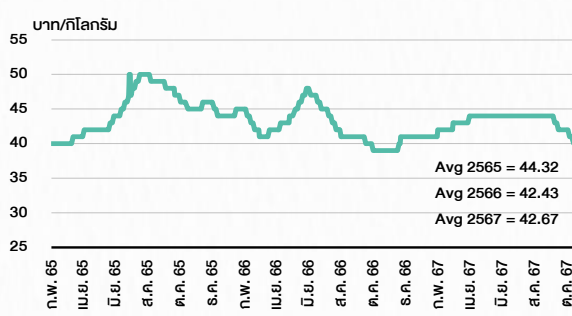
ที่มา : สำนักงานเศรษฐกิจการเกษตร

## ราคาหมู



ที่มา : สำนักงานเศรษฐกิจการเกษตร

## ราคาไก่เป็น



ที่มา : สำนักงานเศรษฐกิจการเกษตร

# STOCK CALENDAR

🕒 18 พฤศจิกายน 2567

November 2024				
Monday	Tuesday	Wednesday	Thursday	Friday
<b>18</b> XD DCC @B0.02  New shares trading MILL 137,000,000 shrs (pp) W 1,740 shrs (w)	<b>19</b> Last trading day MILL-W7  XD ANI @B0.20 CPNCG @B0.2508 INETREIT @B0.20 KTBSTMR @B0.1760 TPCH @B0.128  XN CPNCG @B0.0153  XR HYDRO 1:4n @B0.10	<b>20</b> XD BOFFICE @B0.1515 ICN @B0.10 SINGTEL80 @tba SRS @B0.075 SUN @B0.15  XE MILL-W7 1:1w @B0.40 (final, "SP")	<b>21</b> XD ALLY @B0.13 AMATAR @B0.16 ICHI @B0.60 PR9 @B0.15 PTL @B0.20 SRIPANWA @B0.1064 SUPEREIF @B0.1338 SUTHA @B0.08  XN HYDROGEN @B0.147	<b>22</b>
<b>25</b> XD ADD @B0.05 BRI @B0.03 DMT @B0.21 IVL @B0.175 PLANB @B0.1166 SIA19 @tba SPC @B0.80 WHABT @B0.175 WHART @B0.193  XN B-WORK @B0.1671 BTSGIF @B0.195  Conversion INET-W3 1:1w @B4.00 (final)	<b>26</b> Delist INET-W3  Last trading day ABM-W1  XD AIMIRT @B0.215 AMIMCG @B0.08 AMARC @B0.02 BKKCP @B0.16 CPNREIT @B0.2213 FPT @B0.305 MEDEZE @B0.08 PTG @B0.10 SMD @B0.50 TPRIME @B0.1044 VL @B0.02  XN BRRGIF @B0.20 CPNREIT @B0.0447 TPRIME @B0.0361  Conversion SCN-W3 1:1w @B1.00 (final)	<b>27</b> Delist SCN-W3  XD CPR @B0.754 EGATIF @B0.0077 EPG @B0.06 FTI @B0.03 IMPACT @B0.11 KAMART @B0.10 KBSPIF @B0.246 LHHOTEL @B0.335 LHK @B0.12 MGC @B0.09 PRI @B0.375 SEAOL @B0.10 TTLPF @B0.5468  XE ABM-W1 1:1w @B1.80 (final, "SP")  XN EGATIF @B0.14  XR VS 5:4n @B0.50	<b>28</b> XD KOB0X @tba PROSPECT @B0.216  Conversion ACC-W2 1:1w @B1.00 BC-W2 1:1w @B2.00 CHO-W4 1:1w @B0.23 CSC-P 1:1 ECF-W5 1:1w @B0.55 EFORL-W6 1:1w @B2.50 GLORY-W1 1:1w @B1.00 HYDRO-W2 1:1w @B0.40 K-W3 1:1w @B3.00 PEER-W1 1:1w @B3.00 (final) SSP-W2 1.21:1w @B16.529 TFG-W4 1:1w @B3.80 TM-W1 1:1w @B2.50	<b>29</b>

December 2024				
Monday	Tuesday	Wednesday	Thursday	Friday
<b>2</b> Last trading day APURE-W3 JMT-W4	<b>3</b> Last trading day GIFT-W2 META-W7 TMI-W2 TVDH-W4  XD TNH @B0.60  XE APURE-W3 1.03948:1w @B6.734 (final, "SP") JMT-W4 1.00267:1w @B89.75998 (final, "SP")  XR NUSA 5:1n @B0.20  XW NUSA 1 existing:1NUSA-W6	<b>4</b> XE GIFT-W2 1:1w @B1.60 (final, "SP") META-W7 1:1w @B0.36 (final, "SP") TMI-W2 1:1w @B1.00 (final, "SP") TVDH-W4 1:1w @B0.40 (final, "SP")  XW B52 2.0533534129:1w	<b>5</b> XD BKNG80X @tba  Conversion A5-W3 1:1w @B8.30 (final) AKS-W5 1.07:1w @B0.026 (final) DEMCO-W7 1:1w @B3.50 (final)	<b>6</b>
<b>9</b> XD GOOG80X @tba	<b>10</b> PUBLIC HOLIDAY (Constitution Day)	<b>11</b> XW NDR 2 existing:1NDR-W3	<b>12</b> Conversion IIG-W1 1:1w @B32.00 MILL-W7 1:1w @B0.40 (final)	<b>13</b>
<b>16</b> XW TGE 20 existing:1TGE-W2	<b>17</b> Last trading day PLANB-W1	<b>18</b> XE PLANB-W1 1:1w @B8.00 (final, "SP")	<b>19</b> Conversion ABM-W1 1:1w @B1.80 (final)	<b>20</b>
<b>23</b> Delist ABM-W1	<b>24</b> XW COMAN 2 existing:1COMAN-W1	<b>25</b> Conversion LIT-W2 1:1w @B2.00	<b>26</b> Conversion APURE-W3 1.03948:1w @B6.734 (final) JMT-W4 1.00267:1w @B89.75998 (final)	<b>27</b>
<b>30</b> Conversion GIFT-W2 1:1w @B1.60 (final) META-W7 1:1w @B0.36 (final) TMI-W2 1:1w @B1.00 (final) TVDH-W4 1:1w @B0.40 (final)	<b>31</b> PUBLIC HOLIDAY (New Year's Eve)			

ที่มา: set.or.th

## ANTI-CORRUPTION PROGRESS INDICATOR

### คำอธิบายผลการประเมินแต่ละระดับ

ระดับที่ 1 มีนโยบาย (Committed)

มีคำมั่นหรือมติคณะกรรมการในเรื่องการดำเนินธุรกิจที่จะไม่มีส่วนเกี่ยวข้องกับการทุจริตและการดูแลให้บริษัทปฏิบัติตามกฎหมายที่เกี่ยวข้อง

ระดับที่ 2 ประกาศเจตนา (Declared)

มีการประกาศเจตนาฉบับเข้าเป็นแนวร่วมปฏิบัติของภาคเอกชนไทยในการต่อต้านการทุจริต (CAC) หรือโครงการต่อต้านการทุจริตที่กำหนดให้องค์กรต้องมีกระบวนการในทำนองเดียวกัน

ระดับที่ 3 มีมาตรการป้องกัน (Established)

มีมาตรการป้องกัน การประเมินความเสี่ยง การสื่อสารและฝึกอบรมแก่พนักงาน รวมทั้งการดูแลให้มีการดำเนินการและการทบทวนความเหมาะสมของมาตรการอย่างสม่ำเสมอ

ระดับที่ 4 ได้รับการรับรอง (Certified)

มีการสอบทานจากคณะกรรมการตรวจสอบหรือผู้สอบบัญชีที่สำนักงาน ก.ล.ต. ให้ความเห็นชอบ และได้รับการรับรองหรือผ่านการตรวจสอบเพื่อให้ความเชื่อมั่นอย่างเป็นทางการจากหน่วยงานภายนอก (เช่น CAC)

ระดับที่ 5 ขยายผลผู้ที่เกี่ยวข้อง (Extended)

มีการขยายผลการดำเนินนโยบายต่อต้านการทุจริตสู่ผู้ที่เกี่ยวข้องในห่วงโซ่อุปทาน และการเปิดเผยข้อมูลเกี่ยวกับกรณีทุจริตที่เกิดขึ้น

เปิดเผยบ้างแต่ไม่มีนโยบายที่ชัดเจน

ไม่เปิดเผยหรือไม่มีนโยบาย

## CG SCORE: การจัดอันดับบริษัทกิบาล

### คำอธิบายผลการประเมินแต่ละระดับ

ระดับคะแนน 5 (90-100) : ดีเลิศ



ระดับคะแนน 4 (80-89) : ดีมาก



ระดับคะแนน 3 (70-79) : ดี



NR. : ไม่ปรากฏชื่อในรายงาน CGR

"Disclaimer: การเปิดเผย (ก) ผลสำรวจในเรื่องการกำกับดูแลกิจการ (Corporate Governance Report) ที่จัดทำโดยสมาคมส่งเสริมสถาบันกรรมการบริษัทไทย (IOD) และ (ข) ผลการประเมินดัชนีชี้วัดความคืบหน้าการป้องกันการมีส่วนเกี่ยวข้องกับการทุจริตคอร์รัปชัน (Anti-Corruption Progress Indicators) ที่จัดทำโดยสถาบันที่เกี่ยวข้อง ซึ่งมีการเปิดเผยโดยสำนักงานคณะกรรมการกำกับหลักทรัพย์และตลาดหลักทรัพย์นี้ เป็นการสำรวจและประเมินโดยสมาคมหรือสถาบันที่เกี่ยวข้องจากข้อมูลที่ได้รับจากบริษัทจดทะเบียนตามที่บริษัทจดทะเบียนได้ระบุใน (ก) แบบแสดงข้อมูลตามหลักเกณฑ์ Corporate Governance Report of Thai Listed Companies (CGR) ประจำปี และ (ข) แบบแสดงข้อมูลเพื่อการประเมิน Anti-Corruption ซึ่งได้อ้างอิงข้อมูลมาจากแบบแสดงรายการข้อมูลประจำปี (แบบ 56-1) รายงานประจำปี (แบบ 56-2) หรือในเอกสารและหรือรายงานอื่นที่เกี่ยวข้องของบริษัทจดทะเบียนนั้น แล้วแต่กรณี โดยเป็นการสำรวจและประเมินจากข้อมูลของบริษัทจดทะเบียนที่มีการเปิดเผยต่อสาธารณะ และเป็นข้อมูลที่ผู้ลงทุนทั่วไปสามารถเข้าถึงได้ และเป็นการดำเนินการตามนโยบายของสำนักงานคณะกรรมการกำกับหลักทรัพย์และตลาดหลักทรัพย์

ทั้งนี้ ผลการสำรวจหรือผลการประเมินดังกล่าวเป็นการนำเสนอในมุมมองของ IOD หรือสถาบันที่เกี่ยวข้องซึ่งเป็นบุคคลภายนอก โดยมีได้เป็นการประเมินการปฏิบัติตามบริษัทจดทะเบียนในตลาดหลักทรัพย์แห่งประเทศไทย และมีได้ใช้ข้อมูลภายในเพื่อการประเมินแต่อย่างใด

เนื่องจากผลสำรวจหรือผลการประเมินดังกล่าวเป็นเพียงผลสำรวจหรือผลการประเมิน ณ วันที่ปรากฏในผลสำรวจหรือผลการประเมินเท่านั้น ดังนั้น ผลสำรวจหรือผลการประเมินจึงอาจเปลี่ยนแปลงได้ภายหลังวันดังกล่าว หรือเมื่อข้อมูลที่เกี่ยวข้องมีการเปลี่ยนแปลง ทั้งนี้ บริษัทหลักทรัพย์ [.] มิได้ยืนยัน ตรวจสอบ หรือรับรองความถูกต้องครบถ้วนของผลสำรวจหรือผลการประเมินดังกล่าวแต่อย่างใด"

