

WORLD OF TECHNICAL

กลยุทธ์ลงทุนทางเทคนิค



🕒 28 พฤศจิกายน 2567

SET INDEX



แนวรับ: 1424/1420 จุด

แนวต้าน: 1439-1440 จุด

ประเด็นวิเคราะห์:

- 27 พ.ย. ต่างชาติขายสุทธิเล็กน้อย -89 ลบ. สถาบันขายสุทธิเป็นวันที่สอง -891 ลบ. พอร์ตโบรกซื้อสุทธิเป็นวันที่ห้า +356 ลบ. รายย่อยซื้อสุทธิเป็นวันที่สาม +624 ลบ.
- กรอบ SET วันนี้ 1424-1439 จุด **ยังระงับต่อหลังดัชนีกลับมาขึ้นปิดเหนือแนว Stop Loss 1435 จุด (จุดออกตลาด) ไม่ได้** ทำให้แนวโน้มการเกาะพักตัวในกรอบ "Falling Wedge" 1435-1465 จุดเปิด Downside เสี่ยงที่จะถอยเต็มตัวแบบ "Head & Shoulders" โดยเฉพาะซ้ำเติมด้วยการหลุดเส้นค่าเฉลี่ย 75 วัน 1425 จุด เสี่ยงเจอฐานเส้นค่าเฉลี่ย 200 วัน 1380 จุด แต่มีจุดที่อาจจะเป็นการหลุมแบบ Error เพราะค่าของ MACD Histogram รอกลับเป็นบวก และมี Positive Divergence

สรุป:

- Trading เน้น Wait & See หลัง SET INDEX **หลุดแนวรับ 1435 จุด** ต้องเพิ่มการถือเงินสดมากขึ้น หากกลับมาขึ้นเหนือไม่ได้

Top 5 Most Active Value (BLOCK TRADE)

Stock	Support	Resistance	Recommend
1 BDMS	24.10	27.00	สัญญาณกลับตัวจากแท่งเทียน Hammer ประเมิน Downside จำกัด
2 BH	196.50	215.00	หลุดแนวรับโลว์เดิมที่ 204 บาท สันฯ มีโอกาสปรับขึ้นจากแท่งเทียน
3 CPALL	60.50	63.00	จังหวะหาฐาน มีโอกาสสั้นรอบรับวันหากแตะ EMA 200 วัน ที่ 60.50 บาท
4 INTUCH	95.50	105.00	ทดสอบกรอบล่าง Uptrend Line มีโอกาสปรับขึ้นทดสอบ 105.00 บาท
5 GULF	61.00	68.25	ฟอร์มรูปแบบ Bullish Flag รอบ Upside จะเปิดหากผ่าน 65.50 บาท

ข้อมูลในเอกสารฉบับนี้ รวบรวมมาจากแหล่งข้อมูลที่เชื่อถือได้อย่างไรก็ดี บริษัทหลักทรัพย์ เอเชีย พลัส จำกัด ไม่สามารถที่จะยืนยันหรือรับรองความถูกต้องของข้อมูลเหล่านี้ได้
 ไม่ว่าประการใดๆ บทวิเคราะห์ในเอกสารนี้ จัดทำขึ้นโดยอ้างอิงหลักเกณฑ์ทางวิชาการเกี่ยวกับหลักการวิเคราะห์ และมิได้เป็นการชี้นำ หรือเสนอแนะให้ซื้อหรือขายหลักทรัพย์ใดๆ
 การตัดสินใจซื้อหรือขายหลักทรัพย์ใดๆ ของผู้อ่าน ไม่ว่าจะเกิดจากการอ่านบทความในเอกสารนี้หรือไม่ก็ตาม ล้วนเป็นผลจากการใช้วิจารณญาณของผู้อ่าน โดยไม่มีส่วน
 เกี่ยวข้องหรือพัวพันใดๆ กับ บริษัทหลักทรัพย์ เอเชีย พลัส จำกัด ไม่ว่ากรณีใด

WORLD OF TECHNICAL

กลยุทธ์ลงทุนทางเทคนิค



SYNEX

TECHNICAL SIGNAL: ชื้อ



แนวรับ: 15.50-15.70 บาท

แนวต้าน: 16.70 บาท

ประเด็นวิเคราะห์:

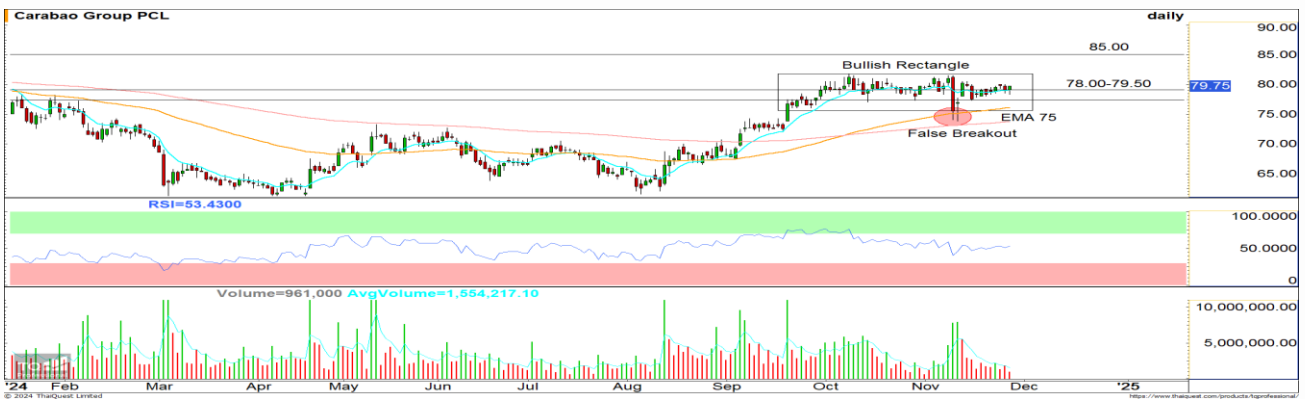
- SYNEX รอบหลักแกว่งในแนวโน้มขาขึ้นตามกรอบ Uptrend Channel สนับสนุนรอบด้วยเส้น EMA 75 วัน เป็นจุดรับเทรนด์สั้นๆ มีย่อแต่ดึงกลับได้เร็ว สะท้อน Downside ที่จำกัด คาดทำฐานใหม่เพื่อปรับขึ้นต่อตามรอบหลัก แนะนำสะสมบริเวณแนวรับที่ 15.50-15.70 บาท
- RSI แรงสู่ระดับ 50 บ่งชี้การเข้าสู่เขต Bullish Zone สนับสนุน Price Action

คำแนะนำ:

- SYNEX ตั้งรับบริเวณ 15.50-15.70 บาท เป้าทำกำไร 16.70 บาท Cut Loss เมื่อแตะที่ 14.90 บาท

CBG

TECHNICAL SIGNAL: ชื้อ



แนวรับ: 78.00-79.50 บาท

แนวต้าน: 85.00 บาท

ประเด็นวิเคราะห์:

- CBG รอบราคาแกว่งในแนวโน้มขาขึ้น หนุนรอบด้วยเส้น EMA 200 วัน ขณะที่ล่าสุดฟอร์ม "Bullish Rectangle" พักโซน EMA 10 วัน สะท้อนโมเมนตัมยังแข็งแกร่ง เน้นสะสมโซน 78.00-79.50 บาท เพื่อคาดหวังรอบทำ High ใหม่ที่ 85.00 บาท
- RSI แรงสู่ระดับ 50 บ่งชี้การเข้าสู่เขต Bullish Zone สนับสนุน Price Action

คำแนะนำ:

- CBG ตั้งรับบริเวณ 78.00-79.50 บาท เป้าทำกำไร 85.00 บาท Cut Loss เมื่อแตะที่ 76.50 บาท

WORLD OF TECHNICAL

กลยุทธ์ลงทุนทางเทคนิค



ASPS Technical Portfolio

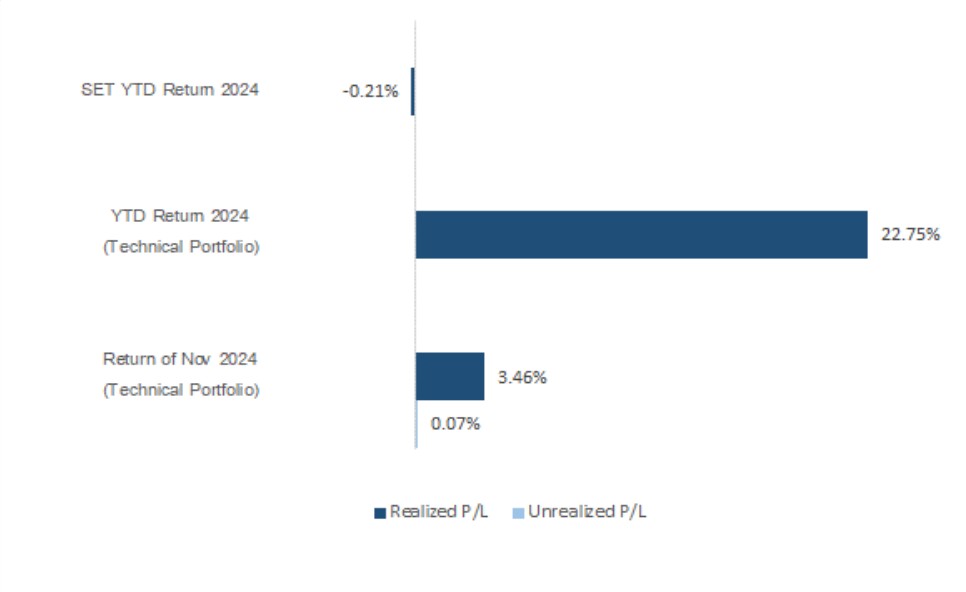
Date	Stock	Target	Cut	Price		Return	Weight	Action
		Price	Loss/	Start	Close	%		
TECHNICAL BUY SIGNAL								
27-Nov-24	SYNEX	16.70	14.90	N.A.	15.70	N.A.	7.50%	ตั้งรับบริเวณ 15.50-15.70 บาท
27-Nov-24	CBG	85.00	76.50	N.A.	80.00	N.A.	7.50%	ตั้งรับบริเวณ 78.00-79.50 บาท
27-Nov-24	PSL	8.30	7.30	7.60	7.65	0.66%	7.50%	เปิดสถานะได้ที่ 7.60 บาท
27-Nov-24	MAJOR	15.60	13.80	14.30	14.30	0.00%	7.50%	เปิดสถานะได้ที่ 14.30 บาท
27-Nov-24	TASCO	20.20	18.40	19.00	19.20	1.05%	7.50%	เปิดสถานะได้ที่ 19.00 บาท
27-Nov-24	DOHOME	10.70	9.60	9.85	9.85	0.00%	7.50%	เปิดสถานะได้ที่ 9.85 บาท
26-Nov-24	TFG	4.08	3.64	3.80	3.70	-2.63%	7.50%	เปิดสถานะได้ที่ 3.80 บาท
26-Nov-24	SJWD	12.70	11.20	11.60	11.60	0.00%	7.50%	เปิดสถานะได้ที่ 11.60 บาท
26-Nov-24	OSP	22.60	20.40	21.40	21.40	0.00%	7.50%	เปิดสถานะได้ที่ 21.40 บาท
26-Nov-24	ROJNA	7.00	6.20	6.50	6.45	-0.77%	7.50%	เปิดสถานะได้ที่ 6.50 บาท
25-Nov-24	AP	9.50	8.60	8.80	8.60	-2.27%	7.50%	ปิดตัดขาดทุน
25-Nov-24	CPALL	66.50	60.00	63.00	61.75	-1.98%	7.50%	ปิดสถานะ*
25-Nov-24	AEONTS	134.50	119.00	124.50	123.50	-0.80%	7.50%	ปิดสถานะ*
TECHNICAL SELL SIGNAL								

*หมายเหตุ: หากราคาไม่ถึงเป้าหมายที่กำหนดภายใน 3 วัน แนะนำปิดสถานะเพื่อลดความเสี่ยง

**ปรับกลยุทธ์: เปลี่ยนจุดเข้าซื้อหรือจุดขาย

ที่มา: สายงานวิจัย บล. เอเชีย พลัส

Accumulated Return of Technical Portfolio



ที่มา: สายงานวิจัย บล. เอเชีย พลัส

WORLD OF TECHNICAL

กลยุทธ์ลงทุนทางเทคนิค



SET50 INDEX FUTURES

S50Z24 : TRADING LONG



แนวรับ: 920* จุด

แนวต้าน: 930-937 จุด

ประเด็นวิเคราะห์:

- 27 พ.ย. ต่างชาติ Short สุทธิต่อเป็นวันที่สาม -15,688 สัญญา สถาบัน Short สุทธิเป็นวันที่สี่ -4,968 สัญญา รายย่อย Long สุทธิเป็นวันที่สาม +20,656 สัญญา
- S50Z24 เพิ่งกว่า SET INDEX โดยยื่นเหนือแนว Stop Loss ณ 920 จุดได้ ยังคงโอกาสฟื้นตาม “Falling Wedge” สอดคล้องกับค่า MACD Histogram สกอลกลับเป็นบวก และมี Positive Divergence แต่หากหลุด 920 จุดต้อง Cut Loss เร็ว เพราะภาพรวมเสี่ยงเกิดการถอยของรอบใหญ่แบบ “Head & Shoulders” แทนที่จะเป็น “Rectangle” ช่วง 920-956 จุด

คำแนะนำ:

- ต้นทุน Long เข้า 27 พ.ย. ณ 923-924 จุด มีเป้าหมายทำกำไรสั้น 930-935 จุด เป้าหมายกว้าง 937-950 จุด Cut Loss หลุด 920 จุด

SINGLE STOCK FUTURES

PLANBZ24: LONG



แนวรับ: 7.10 บาท

แนวต้าน: 7.65 บาท

ประเด็นวิเคราะห์:

- PLANB จังหวะพักตัวภายใต้รอบ “Inverse Flag” พักฐานอยู่โซน 7.10 บาท หากไม่หลุดมีโอกาสรีบาวนด์ทดสอบ 7.65 บาท
- สัญญาณกลับตัวจาก Slow Stochastic ฟื้นกลับจากเขต Oversold สนับสนุน Price Action

คำแนะนำ:

- แนะนำ Long PLANBZ24 บริเวณ 7.10 บาท มีเป้าหมายทำกำไรที่ 7.65 บาท Cut Loss 0.20 บาทจากทุน

WORLD OF TECHNICAL

กลยุทธ์ลงทุนทางเทคนิค



GOLD ONLINE FUTURES

GOZ24 : TRADING SHORT



แนวรับ: \$2590*/\$2550

แนวต้าน: \$2660*/\$2700

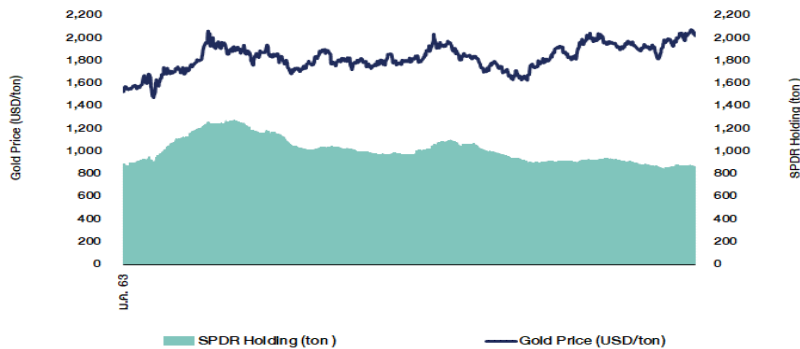
ประเด็นวิเคราะห์:

- ตลาดทองคำนิวยอร์กจะปิดทำการในวันนี้ (28 พ.ย.) เนื่องในวันขอบคุณพระเจ้า (Thanksgiving)
- (+) สงครามการค้าอาจจะเพิ่มความรุนแรงมากขึ้น หลังเม็กซิโกตอบโต้กริ๊ป หากมีการขึ้นภาษีสินค้านำเข้าจากเม็กซิโกเป็น 25% แรงงานสหรัฐฯ เสี่ยงตกงาน 4 แสนตำแหน่ง และสหรัฐฯ อาจจะต้องเผชิญกับการขาดแคลนสินค้าอุปโภค-บริโภค บวกกับดัชนีค่าเงินดอลลาร์อ่อนค่าลง 1.77% จาก High 22 พ.ย. ที่ผ่านมา 108.07 จุดลงแตะ Low ใช้นี้ 106.15 จุด หนุนราคา Gold Spot แตะ High เมื่อวาน \$2658 ก่อนจะลดช่วงบวกลบผันสั้น ค่าเฉลี่ย 5 วันที่ \$2655
- (-) หลังมีรายงานดัชนีราคาการใช้จ่ายเพื่อการบริโภคส่วนบุคคล (PCE) ของสหรัฐฯ เดือน ต.ค. +2.3%YoY เก่าตลาดคาด แต่สูงกว่าเดือน ก.ย. ที่ +2.1% ส่วน Core PCE (ซึ่งไม่นับรวมหมวดอาหารและพลังงาน) +2.8%YoY เก่าตลาดคาด แต่สูงกว่าเดือน ก.ย.ที่ +2.7% ส่งผลให้ตลาดฯ กังวลต่อการปรับลดดอกเบี้ยของ FED ในปีหน้า อาจจะน้อยกว่าจำนวนที่ตลาดฯ คาด 2 ครั้ง เป็นลบต่อแรงซื้อของ Spot Gold
- (-) 27 พ.ย. ที่ผ่านมา กองทุน SPDR ขายทองคำเป็นวันแรกในรอบ 9 วันทำการ 0.86 ตัน กดยอดรวมการถือครองแต่ละระดับ 878.55 ตัน
- เมื่อวานราคาทองคำตลาด COMEX ส่งมอบเดือน ธ.ค. ปิดแตะ High \$2658 แต่ลดช่วงบวกลบต่ำกว่าสั้นค่าเฉลี่ย 5 วัน ณ \$2660 ยังเสี่ยงเปิด Downside ตามโอกาสสกาย "Head & Shoulders" ระวังหลุด \$2590 ยืนยันสัญญาณลบมากขึ้น มีฐานใหญ่ \$2550 และ \$2470 ขณะที่ CCI ลดช่วงบวกลบ ดังนั้นแนวโน้มราคาทองคำเสี่ยงแดงเพื่อลงต่อ

คำแนะนำ:

- ต้นทุน \$2650-\$2655 รอปิดทำกำไรช่วงย่อบริเวณ \$2570-\$2620 [Cut Loss n:a \\$2710](#)

SPDR Gold Shares



ที่มา: สายงานวิจัย บล. เอเชีย พลัส

WORLD OF TECHNICAL

กลยุทธ์ลงทุนทางเทคนิค



สถานะนักลงทุน

SET50 Futures Long(Short) Position : Contract	Accumulated Long(Short)			2 Days	1 Weeks	1 Months
	Long	Short	Net			
Institution	30,231	35,199	-4,968	-7,326	-3,007	3,639
Foreign	77,655	93,343	-15,688	-18,453	-71,520	-37,361
Retail	93,089	72,433	20,656	25,779	74,527	33,722

Single Stock Futures Long(Short) Position : Contract	Accumulated Long(Short)			2 Days	1 Weeks	1 Months
	Long	Short	Net			
Institution	55,497	155,696	-100,199	-113,600	-170,838	-37,386
Foreign	16,105	2,920	13,185	17,932	3,985	88,867
Retail	151,853	64,839	87,014	95,668	166,853	-51,481

ที่มา: สายงานวิจัย บล. เอเซีย พลัส (*MTD 28 ต.ค.67 - 27 พ.ย.67)

ภาพรวมการซื้อขาย SET50 Index

UNDERLYING	Close	Chg	%Chg	ผลการซื้อขาย
SET50	923.23	-5.32	-0.58%	27/11/24

Symbol	Settle	Chg	%Chg	Vol.	OI	OI Chg
S50V24	924.01	0.0	0.0%	66	138	0
S50X24	924.80	-4.7	-0.5%	48	50	-28
S50Z24	924.40	-6.4	-0.7%	172,396	527,201	-1,249
S50H25	920.20	-6.7	-0.7%	22,150	82,130	5,549
S50M25	917.80	-6.5	-0.7%	4,553	23,967	-372
S50U25	915.10	-5.8	-0.6%	1,812	13,109	327

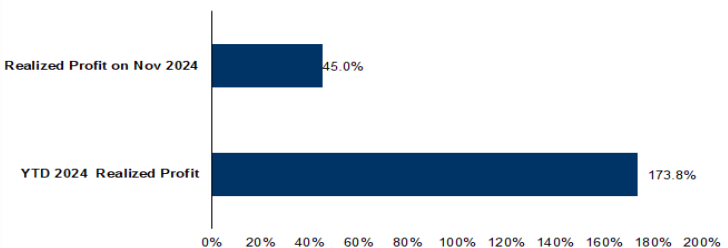
ที่มา: สายงานวิจัย บล. เอเซีย พลัส

Top 20 Most Active Volume

Future	Settle Price	Basis	Vol	OI	OI Chang	Leverage	Resistance	Support
1 LHZ24	5.94	5.4	102,038	112,977	102,003	13.64	5.94	5.12
2 BTS24	5.5	2.36	8,365	24,286	-4,196	6.61	5.32	5.20
3 VGI24	2.68	14.5	6,282	50,401	-72	6.92	2.85	2.63
4 AAV24	2.8	7.65	4,977	7,296	-3,713	14.76	2.82	2.81
5 TT824	1.78	5.65	2,775	40,726	94	16.03	1.78	1.75
6 BDM24	25.82	281	2,306	19,080	-1,077	13.97	25.89	25.89
7 AWC24	3.54	18	1,642	33,330	-1,427	3.97	3.57	3.38
8 KTB24	20.14	23.8	1,168	5,946	328	16.71	20.20	20.19
9 PTT24	32.56	204	1,123	5,243	-701	18.21	32.86	32.27
10 BANPU24	5.67	29.75	1,100	18,919	-22	11.98	5.75	5.38
11 TRUE24	11.74	61.5	1,025	3,991	-1,017	11.10	11.74	11.49
12 PTG24	8.56	0.37	1,003	2,711	-10	4.05	8.56	8.60
14 BLAND24	0.61	20.5	1,001	9,769	-1,000	6.38	0.61	0.60
15 JMT24	18.36	25.75	828	13,006	-905	17.05	18.36	16.97
16 BAM24	6.59	42.75	732	5,491	-495	8.12	6.82	6.27
17 BHZ24	204.03	5.2	688	1,026	-46	15.81	206.08	177.13
18 WHAZ24	5.66	38.75	623	24,779	571	9.03	5.80	5.49
19 BGRIM24	20.5	1.39	566	4,760	115	8.54	20.60	19.72
20 CPALL24	61.85	126.5	540	4,174	-198	16.78	62.24	62.14

ที่มา: สายงานวิจัย บล. เอเซีย พลัส

Tracking Performance



หมายเหตุ การคำนวณผลตอบแทนจะใช้ราคาเปิดในวันแนะนำเป็นต้นทุน เทียบกับราคาปิดล่าสุด เป็นผลตอบแทนสะสมจนกว่าจะถึงวันที่ฝ่ายวิจัยแนะนำให้ปิดสถานะทำกำไร/ตัดขาดทุน

RESEARCH DIVISION

บริษัทหลักทรัพย์ เอเซีย พลัส

ประสิทธิ์ รัตนกิจกมล, CISA, CFA

นักวิเคราะห์ปัจจัยพื้นฐานด้านตลาดทุน และด้านเทคนิค

เลขทะเบียนนักวิเคราะห์: 025917

นवलพรรณ น้อยรัชชุกร

นักวิเคราะห์ปัจจัยพื้นฐานด้านตลาดทุน และด้านเทคนิค

เลขทะเบียนนักวิเคราะห์: 019994

ปวีรศา เลิศกิจคุณานนท์

นักวิเคราะห์ปัจจัยพื้นฐานด้านตลาดทุน และด้านเทคนิค

เลขทะเบียนนักวิเคราะห์: 009579

ธนัฐธ เกิดเนตร

นักวิเคราะห์ปัจจัยพื้นฐานด้านตลาดทุน และด้านเทคนิค

เลขทะเบียนนักวิเคราะห์: 048495

SET ESG Ratings

ระดับคะแนนรวม 90-100 = AAA

ระดับคะแนนรวม 80-89 = AA

ระดับคะแนนรวม 65-79 = A

ระดับคะแนนรวม 50-64 = BBB

บริษัทจดทะเบียนที่ได้รับการประกาศผลประเมินหุ้นยั่งยืน SET ESG Ratings เป็นบริษัทที่มีการนำแนวคิดด้านความยั่งยืนเข้าเป็นส่วนหนึ่งในกระบวนการดำเนินธุรกิจ โดยคำนึงถึงการบริหารความเสี่ยงและเตรียมพร้อมรับความเสี่ยงที่เกิดขึ้นใหม่ (Emerging Risks) พร้อมรับมือกับปัจจัยการเปลี่ยนแปลงด้านสังคมและสิ่งแวดล้อม เพิ่มขีดความสามารถในการแข่งขัน และให้ความสำคัญกับผู้มีส่วนได้เสียทุกภาคส่วน

การกำกับดูแลกิจการของบริษัทจดทะเบียน (CGR)

ระดับคะแนน 5 (90-100) : ดีเลิศ

ระดับคะแนน 4 (80-89) : ดีมาก

ระดับคะแนน 3 (70-79) : ดี

ไม่ปรากฏชื่อในรายงาน CGR : -

การสำรวจและให้คะแนนของ CGR จะพิจารณาจากข้อมูลที่บริษัทจดทะเบียนเปิดเผยต่อสาธารณะ เช่น รายงานประจำปี แบบแสดงรายการข้อมูลประจำปี ที่นำส่งสำนักงานคณะกรรมการ ก.ล.ด. หนังสือนัดประชุมและรายงานการประชุมผู้ถือหุ้น ข้อมูลเกี่ยวกับบริษัทที่เผยแพร่ผ่านตลาดหลักทรัพย์ฯ และสำนักงานคณะกรรมการ ก.ล.ด. ข้อมูลอื่นๆ ที่เปิดเผยต่อสาธารณะ เช่น เว็บไซต์บริษัท เป็นต้น โดยจะพิจารณาเฉพาะข้อมูลตั้งแต่เดือนเมษายนของปีก่อนปี ที่ทำการสำรวจ จนถึงวันที่ประกาศผลของปีทำการสำรวจเท่านั้น เพื่อสะท้อนให้เห็นพัฒนาการของการกำกับดูแลกิจการของบริษัทจดทะเบียนไทยอย่างชัดเจนมากที่สุด ดังนั้นบริษัทจดทะเบียนจึงควรเปิดเผยข้อมูลการปฏิบัติตามหลักการกำกับดูแลกิจการสู่สาธารณชนในเอกสารเผยแพร่ของบริษัทหรือเว็บไซต์ รวมทั้งช่องทางต่างๆ ให้มากที่สุด และควรจัดทำเอกสารทั้งภาษาไทยและภาษาอังกฤษ ซึ่งเป็นประโยชน์ต่อบริษัททั้งในแง่ของการมีผลการประเมินที่ดีขึ้น และเป็นข้อมูลสำหรับการตัดสินใจลงทุนของนักลงทุน นักวิเคราะห์ และผู้สนใจ อีกทั้งเป็นการช่วยเพิ่มความเชื่อมั่นที่มีต่อบริษัทมากยิ่งขึ้นด้วย

การป้องกันการมีส่วนเกี่ยวข้องกับคอร์รัปชันในตลาดทุนไทย (Anti-Corruption)

เข้าร่วมปฏิบัติของภาคเอกชนไทยในการต่อต้านการทุจริต (Thailand's Private Sector Collective Action Coalition Against Corruption: CAC)

โครงการที่ได้รับการสนับสนุนการจัดทำโดยรัฐบาลและสำนักงานคณะกรรมการป้องกันและปราบปรามการทุจริตแห่งชาติ (ป.ป.ช.) โดยโครงการนี้เริ่มดำเนินการโดยความร่วมมือของ 8 องค์กรชั้นนำ อันได้แก่ สมาคมส่งเสริมสถาบันกรรมการบริษัทไทย หอการค้าไทย หอการค้านานาชาติ สมาคมบริษัทจดทะเบียนไทย สมาคมธนาคารไทย สภาธุรกิจตลาดทุนไทย สภาอุตสาหกรรมแห่งประเทศไทย และสภาอุตสาหกรรมท่องเที่ยวแห่งประเทศไทย ซึ่งมีวัตถุประสงค์เพื่อผลักดันให้เกิดการต่อต้านการทุจริตในวงกว้าง นอกจากนี้ คณะกรรมการแนวร่วมปฏิบัติฯ ยังได้แต่งตั้งให้สมาคมส่งเสริมสถาบันกรรมการบริษัทไทย ทำหน้าที่เป็นเลขานุการและองค์กรสนับสนุนดำเนินโครงการ

ก.ล.ด. ได้ดำเนินมาตรการอย่างต่อเนื่องในการสนับสนุนให้บริษัทจดทะเบียน และผู้ประกอบการซึ่งเป็นตัวกลางในการให้บริการในตลาดทุน (ได้แก่ บริษัทหลักทรัพย์ บริษัทหลักทรัพย์จัดการกองทุน และผู้ประกอบการสัญญาซื้อขายล่วงหน้า) มีนโยบายและให้ความสำคัญกับการป้องกันการมีส่วนเกี่ยวข้องกับคอร์รัปชันอย่างจริงจัง โดยส่งเสริมให้บริษัทจดทะเบียนและผู้ประกอบการเข้าร่วมโครงการแนวร่วมปฏิบัติของภาคเอกชนไทยในการต่อต้านการทุจริต (THAILAND'S PRIVATE SECTOR COLLECTIVE ACTION COALITION AGAINST CORRUPTION: "CAC") ซึ่งดำเนินการโดยสมาคมส่งเสริมสถาบันกรรมการบริษัทไทย (THAI INSTITUTE OF DIRECTORS)

Security	CG Report	SET ESG Ratings	CAC Anti-Corruption	Security	CG Report	SET ESG Ratings	CAC Anti-Corruption	Security	CG Report	SET ESG Ratings	CAC Anti-Corruption	Security	CG Report	SET ESG Ratings	CAC Anti-Corruption	Security	CG Report	SET ESG Ratings	CAC Anti-Corruption	Security	CG Report	SET ESG Ratings	CAC Anti-Corruption
24CS				CH				I2				NATION				SAF				TGH	5	A	Yes
2S	4	-	Yes	CHAO				ICC	5	-	Yes	NC	4	-	Yes	SAFARI				TGPRO			
3K-BAT				CHARAN	3	-	N-C	ICHI	5	A	Yes	NCAP	4	-	Yes	SAFE				TH			
A				CHASE	5	-		ICN	3	-		NCH	5	-		SAK	5	A	Yes	THAI			
A5	3	-		CHAYO	3	-		IFS	4	-	Yes	NCL	4	-		SALEE	3	-		THANA	5	BBB	
AAI	4	-	Yes	CHIEWA	5	-	Yes	IHL				NCP				SAM				THANI	5	AA	Yes
AAV	5	-		CHG	3	-		IG	3	-		NDR	4	A	-	SMART	5	-		THCOM	5	AAA	Yes
ABM	5	-		CHIC	3	-		III	5	BBB	Yes	NEO				SAMCO	3	-		THE			
ACAP				CHO				ILNK	5	-	Yes	NEP			Yes	SAMTEL	5	-		THG	5	-	
ACC				CHOTI	3	-	Yes	ILM	5	BBB	Yes	NER	5	A	Yes	SANKO	3	-		THP	5	A	Yes
ACE	5	AA	-	CHOW	5	-	Yes	IMH	3	-		NETBAY				SAPPE	4	BBB	Yes	THMU			
ACG	5	A		CIG	4	-	Yes	IND	5	-		NEW				SAT	5	AA	Yes	THNL	5	-	Yes
ADD	4	A	Yes	CIG	4	-	Yes	INTUCH	5	AA	Yes	NETS			Yes	SAUCE				THREL	5	A	Yes
ADD	3	-		CIMBT	5	-	Yes	INGRS				NEX				SAV	5	-		TIDLOR			Yes
ADVANC	5	AAA	Yes	CITY	3	-		INOX			Yes	NFC			Yes	SAWAD	5	BBB		TIGER			
ADVICE				CIVL	5	-		INSET	5	-		NKI	5	-	Yes	SAWANG				TIPCO			Yes
AE	5	-	Yes	OK	5	A	-	INSURE	4	-	Yes	NL				SC	5	AA	Yes	TIPH	5	-	Yes
AEGENTS	4	-		OKP	5	AAA	-	INTUCH	5	AA	Yes	NWCL				SCAP	5	-		TISCO	5	AAA	Yes
AF	5	-	Yes	QM	4	-	Yes	IP	5	-		NOBLE	5	AA	Yes	SCB	5	AA	Yes	TITLE			
AFC				OMAN				IR	5	A	-	NOK				SCC	5	AAA	Yes	TK	5	-	
AGE	5	BBB	-	CMC	3	-	Yes	IRCP	3	-		NOVA	3	-		SCCC	5	AA	Yes	TKC			
AH	5	A	Yes	CMO				IRPC	5	AA	Yes	NPK				SCG	5	A	Yes	TKN	4	-	Yes
AHC	4	-		CMR				IT	5	-		NRF	5	A	Yes	SCGD	5	AA	Yes	TKS	5	A	Yes
AI				CNT	5	-	Yes	ITC				NRL	5	-	Yes	SCGP	5	AAA	Yes	TKT	5	-	Yes
AIE	3	-		COCCO	4	-		ITD				NTSC	5	-		SCI	3	-		TU	5	-	
AIRA	4	-	Yes	COLOR	5	A	-	ITEL	5	A	Yes	NTV	3	-		SCL				TMC	5	-	
AIT	5	-		COM7	5	A	Yes	ITNS				NUSA				SCM	5	-	Yes	TML	3	-	
AJA	5	AAA	Yes	COMAN	4	-		ITTHI	5	-		NV	3	-		SCN	5	-	Yes	TMD	4	-	Yes
AJ				CPALL	5	AAA	Yes	IVL	5	AA	Yes	NVD	5	AA	-	SCP				TMI	3	-	
AKP				CPANEL				J	3	-		NWR	5	-		SCS				TMLL	5	-	Yes
AKR	5	-		CPAXT	5	AAA	Yes	JAK				NYT	5	A	-	SE	3	-		TMT	5	AA	Yes
AKS				CPF	5	AAA	Yes	JAS	5	-	Yes	OCC	5	-	Yes	SEAF	5	-	Yes	TMW			
ALLA	5	-		CPH				JCK	4	-		OGC	3	-	Yes	SEAOL	5	-	Yes	TNDT	5	-	
ALPHA				CPI	4	-	Yes	JCKH	3	-		OHTL				SECURE	4	-		TNH			
ALT	5	-		CPL	5	-	Yes	JCT				OKJ				SE-ED	3	-	Yes	TNTY	5	-	Yes
ALLCON	3	-		CPN	5	AA	-	JDF	4	-		ONEE				SELIC	5	A	Yes	TNL	5	-	Yes
AMA	5	-	Yes	CPR				JKN				OR	5	AAA	Yes	SENA	5	-	Yes	TNP	3	-	Yes
AMANA				CPT				JMART	4	-		ORI	5	AA	Yes	SENK	5	-	Yes	TNCP			
AMARC				CPW	5	-	Yes	JMT	3	-		ORN	5	-		SENX	5	-	Yes	TNR	4	-	Yes
AMARIN	5	-		CRANE				JPARK				OSP	5	AA	Yes	SFLEX	4	-	Yes	TOA	5	A	-
AMATA	5	AAA	Yes	CRG	5	AAA	Yes	JR	3	-	Yes	PACO	3	-		SFT	4	-		TOG	5	A	Yes
AMATAV	5	AA	Yes	CRD				JSP	3	-		PAF				SAG				TOP	5	AAA	Yes
AMC	3	-		CREDIT	5	-		JTS	5	BBB	Yes	PANEL	3	-		SGF	5	-		TOPP	3	-	Yes
AMR	3	-		CSC	5	BBB	Yes	JUBILE	3	-		PAP	5	A	Yes	SGP	5	AA	Yes	TPA	4	-	Yes
ANAN	5	-		CSP	3	-		K	5	-		PATO	4	-	Yes	SHANG				TPAC	5	-	
ANI				CSR				KAMART				PB	5	AA	Yes	SHR	5	A	-	TPBI	5	AA	-
AOT	5	A	-	CSS	4	-		KASET			Yes	PCC	5	-		SIAM				TPCH	4	-	
AP	5	AA	Yes	CTW	5	-		KBAN	5	AAA	Yes	PCCG	5	-		SICE	A	-		TPCS	5	BBB	Yes
APCO	4	-		CV	4	-	Yes	KBS	3	-		PCSGH	5	BBB	Yes	SIMAT				TPIL	5	AA	-
APCS	4	-	Yes	CWT				KC				PDG	4	-	Yes	SINGER	3	-		TPIPP	5	AA	-
APO				D				KCAR	3	-	Yes	PDJ	4	-	Yes	SINO	4	-		TPL			
APP				DCC	5	-	Yes	KCC	5	-	Yes	PEACE				SIRI	5	AA	Yes	TPLAS	4	-	Yes
APURE	4	-		DDON				KCE	5	-	Yes	PEER	5	A	-	SIS	5	-	Yes	TPOLY	4	-	
AQUA				DDP	3	-		KCG				PERM				SISB	3	-		TPP			
ARIN	3	-		DELTA	5	-	Yes	KCM				PF				SITHAI	5	A	Yes	TPS	5	-	
ARIP	4	-		DEMCO	5	A	Yes	KDH				PG	5	-	Yes	SJWD	5	AA	-	TOM	5	BBB	-
ARROW	4	BBB	-	DEXON	3	-		KEX	5	BBB	-	PHG	3	-		SK				TOR	5	-	
AS				DHOUSE				KGEN			Yes	PHOL	5	A	Yes	SKE	5	-		TR			
ASAP				DIMET			Yes	KGI	4	-	Yes	PICO				SKN	3	-		TRC			
ASEFA	3	-		DITTO				KIAT				PIMO			Yes	SKR				TRTN			
ASIA	3	-		DMT	5	A	Yes	KISS	3	-		PIN	3	-		SKY	3	-		TRP	5	-	
ASIAN	4	-	Yes	DOD	3	-		KJL	4	-		PJW	4	A	-	SLP				TRT	4	-	Yes
ASIMAR	5	-		DOHOME	5	-	Yes	KK	3	-		PK			Yes	SM	5	-	Yes	TRU	3	-	Yes
ASK	5	-	Yes	DPANT	3	-		KKC				PL			Yes	SMART				TRUBB	5	-	
ASN	3	-		DRT	5	AA	Yes	KKP	5	BBB	Yes	PLANS	5	AA	Yes	SMID	3	-		TRUE	5	-	Yes
ASP	5	-	Yes	DTCENT	4	-		KLINQ				PLANET			Yes	SMT				TRV	5	-	Yes
ASW	5	A	Yes	DTCI				KOOL				PLAT	5	-	Yes	SMP	3	-		TSC	5	A	Yes
ATP30	4	-		DUSIT	5	-	Yes	KSL	5	BBB	Yes	PLE				SMT	4	-		TSE			
AU				DV8	3	-		KTB	5	AAA	Yes	PLT				SNC	5	A	Yes	TSI			Yes
AUCT	4	-		EA			Yes	KTC	5	AAA	Yes	PLUS	5	-		SNNP	5	-		TSR			
AURA	5	-		EASON	3	-		KTIS	4	-		PM	5	A	Yes	SNP	5	A	Yes	TSIE	5	-	Yes
AWO	5	A	Yes	EASTW	5	AA	Yes	KTMS	5	-		SO				SOC				TSITH	5	A	Yes
AYUD	4	-	Yes	EAF	5	-	Yes	KUMWEL	5	A	-	PMTA				SOLAR				TTA	5	AA	-
B	5	-	Yes	ECL	5	-		KUN	4	-		POLAR				SONIC	5	-		TTB	5	AA	Yes
B52				EE	3	-		KWC	3	-		POLY	4	-		SORKON	3	-	Yes	TTCL	5	A	Yes
BA	4	BBB	-	EFORL	3	-		KWI				PORT	5	-		SPA				TTI			
BAFS	5	AA	Yes	EGCO	5	AA	Yes	KWM				PPM			Yes	SPACK				TTT			
BAM	5	-		EKH	3	-		KYE				PPY	A	Yes	SPALI	5	AA	Yes	TTW	5	AA	-	
BANPU	5	AAA	Yes	EMC				L&E	4	-	Yes	PPP			Yes	SPC	5	-	Yes	TU	5	-	Yes
BAY	5	AAA	Yes	EP			Yes	LALIN	5	-		PPS	5	AA	Yes	SPCG	4	-		TURTLE	4	-	Yes
BBGI	5	AA	Yes	EPG	5	AA	Yes	LANNA	5	-	Yes	PPG	4	-		SPG	3	-		TVDH	5	BBB	Yes
BBIK	4	-		ESTAR	5	A	Yes	LDC	3	-		PR9	5	AAA	Yes	SPI	5	A	Yes	TVH	4	-	
BBL	5	AA	Yes	ETC	5	AA	Yes	LEE				PRAKIT			Yes	SPRC	5	-	Yes	TVO	5	AA	Yes
BBC	4	-		ETE	5	AA	Yes	LEO	3	-		PRAPAT	3	-		SPREME				TVT			
BCH	5	AA	Yes	ETE	5	-	Yes	LH	5	A	Yes	PRES	4	-	Yes	SPVI	4	-		TWP			
BGP	5	AAA	Yes	ETL	3	-		LHFG	5	BBB	Yes	PRESA				SQ				TWPC	5	A	Yes
BPCG	5	AA	Yes	EURO				LHK	4	-	Yes	PRG	5	-	Yes	SR	5	-		TWZ			
BCT				EVER	4	-		LIT	5	BBB	-	PRI	3	-		SRICHA			Yes	TYCN			
BDM5	5	AA	-	FAD				LIXLEY	5	-		PRIME	5	-		SRS				UAC	5	-	
BES	4	-	Yes	FANCY																			