

# WORLD OF TECHNICAL

## กลยุทธ์ลงทุนทางเทคนิค



🕒 18 ธันวาคม 2567

### SET INDEX



แนวรับ: 1390/1384\* จุด

แนวต้าน: 1400-1405 จุด

#### ประเด็นวิเคราะห์:

- 17 ธ.ค. ต่างชาติขายสุทธิติดต่อกันเป็นวันที่ 8 -558 ลบ. สถาบันขายสุทธิเป็นวันที่ 2 -3,732 ลบ. พอร์ตโบรกขายสุทธิเป็นแรกในรอบ 4 วันทำการ -719 ลบ. รายย่อยซื้อสุทธิ +5,009 ลบ. ยังไม่เห็นตัวช่วยจากเบ็ดเงินที่จะไหลกลับ เนื่องจากค่าเงินบาทมีโอกาสอ่อนค่าแตะ 34.50-34.80 บาท
- เมื่อวาน SET INDEX หลุดเส้นค่าเฉลี่ย 200 วัน 1410 จุด ด้วยมูลค่าการซื้อขาย 5.5 หมื่นลบ. (ค่าเฉลี่ย 5 วันอยู่ที่ 4.3 หมื่นลบ.) ยืนยันการถอยลึกแบบ "Head & Shoulders" มีแนวรับ Fibonacci 50% 1390 จุด, 1380 จุด และ 61.8% 1360 จุดตามลำดับ โดยค่าสัญญาณทางเทคนิค Slow Stochastic ลงมาอยู่ในระดับ Oversold แต่ยังไม่ให้สัญญาณติดกลับ **ส่งผลให้ความพยายามแดงยังต่ำติดช่วง 1400-1405 จุด กรณีที่ดีที่จะดี คือ ติดที่แนวรับ 1390 จุด**

#### สรุป:

- หลังหลุด 1410 จุด ภาพรวมยังมีน้ำหนักไหลต่อฐานหลัก 1360-1380 จุด หากจะขึ้นต้องรับติดกลับที่แนวรับไม่ต่ำกว่า 1390 จุด

### Top 5 Most Active Value (BLOCK TRADE)

| Stock    | Support | Resistance | Recommend   |
|----------|---------|------------|---|
| 1 CPALL  | 54.50   | 61.00      | Gap Down หลุด EMA 200 วัน Downside จำกัดหากไม่หลุด 54.50 บาท        |
| 2 DELTA  | 141.00  | 160.00     | จังหวะแกว่ง Sideways รอบสั้นมีสัญญาณกลับตัวจาก Spinning Bottoms     |
| 3 BDMS   | 23.00   | 26.25      | ระยะสั้นมีโอกาสรีบาวนด์หลังเข้าใกล้แนวรับหนุนด้วย RSI เข้า Oversold |
| 4 ADVANC | 272.00  | 299.00     | หลุดกรอบล่าง Uptrend Line เสียงเปิด Downside ไปที่ 272.00 บาท       |
| 5 TRUE   | 11.30   | 12.10      | จังหวะหาฐาน ส่งสัญญาณลบจากแก่งเทียน Downside ที่ 11.30 บาท          |

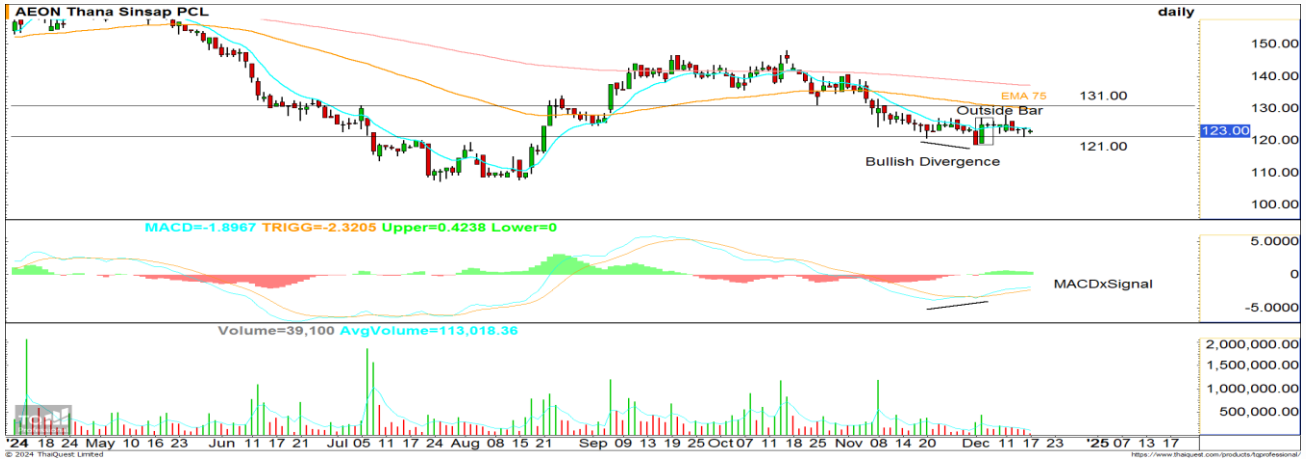
# WORLD OF TECHNICAL

## กลยุทธ์ลงทุนทางเทคนิค



### AEONTS

#### TECHNICAL SIGNAL: ซื้อ



แนวรับ: 121 บาท

แนวต้าน: 131 บาท

#### ประเด็นวิเคราะห์:

- AEONTS รอบหลักแกว่งในรอบ Sideways อย่างไรก็ตามยืนยันทรงซื้อด้วยแท่งเทียน Bullish ปิดเป็น Outside Bar สะท้อน Downside จำกัด เน้นย่อสะสมโซน 121.00 บาท คาดหวังรอบการเปิด Upside สั้นๆไว้ที่ 131.00 บาท (EMA 75 วัน)
- สัญญาณกลับตัวขึ้นจาก Bullish Divergence ใน MACD และรอบ MACD ตัด Signal Line ขึ้น

#### คำแนะนำ:

- AEONTS ตั้งรับบริเวณ 121 บาท เป้าทำกำไร 131 บาท Cut Loss เมื่ออยู่ที่ 117 บาท

### NSL

#### TECHNICAL SIGNAL: ซื้อ



แนวรับ: 30.00 บาท

แนวต้าน: 34.00 บาท

#### ประเด็นวิเคราะห์:

- NSL รอบหลักแกว่งในแนวโน้มขาขึ้นลักษณะ Sideways Up ขณะที่แท่งเทียนมีแรงหนุนกลับเหนือเส้น EMA 200 วัน พร้อมจังหวะการปรับขึ้นเตรียมทดสอบกรอบบนรอบย่อย Downtrend เน้นรอยืนยันจากแท่งเทียน Bullish Breakout ข้าม 31.25 บาท
- Slow Stochastic %K ตัด %D ขึ้น สะท้อนโมเมนตัมเชิงบวก สนับสนุน Price Action

#### คำแนะนำ:

- NSL Follow Buy ที่ 31.25 บาท เป้าทำกำไร 34.00 บาท Cut Loss เมื่ออยู่ที่ 30.25 บาท

# WORLD OF TECHNICAL

## กลยุทธ์ลงทุนทางเทคนิค



### ASPS Technical Portfolio

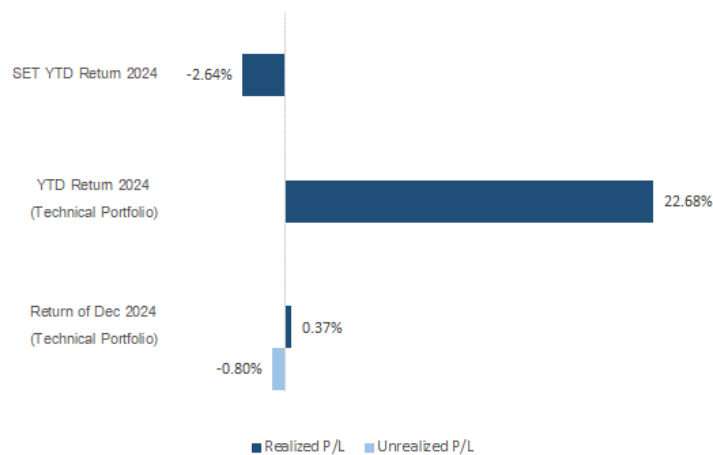
| Date                         | Stock  | Target Price | Cut Loss/ | Price Start | Price Close | Return % | Weight | Action                        |
|------------------------------|--------|--------------|-----------|-------------|-------------|----------|--------|-------------------------------|
| <b>TECHNICAL BUY SIGNAL</b>  |        |              |           |             |             |          |        |                               |
| 18-Dec-24                    | AEONTS | 131.00       | 117.00    | N.A.        | 121.00      | N.A.     | 7.50%  | ตั้งรับบริเวณ 121 บาท         |
| 18-Dec-24                    | NSL    | 34.00        | 30.25     | N.A.        | 30.25       | N.A.     | 7.50%  | Follow Buy ที่ 31.25 บาท      |
| 17-Dec-24                    | CRC    | 36.50        | 33.25     | 34.25       | 33.75       | -1.46%   | 7.50%  | เปิดสถานะได้ที่ 34.25 บาท     |
| 17-Dec-24                    | KTC    | 51.00        | 46.50     | N.A.        | 48.75       | N.A.     | 7.50%  | ตั้งรับบริเวณ 47.50-48.00 บาท |
| 17-Dec-24                    | BEM    | 7.90         | 7.15      | 7.45        | 7.40        | -0.67%   | 7.50%  | เปิดสถานะได้ที่ 7.45 บาท      |
| 17-Dec-24                    | COCOCO | 12.70        | 11.20     | N.A.        | 11.80       | N.A.     | 7.50%  | ตั้งรับบริเวณ 11.60-11.80 บาท |
| 16-Dec-24                    | COM7   | 29.00        | 26.00     | 27.25       | 26.50       | -2.75%   | 7.50%  | เปิดสถานะได้ที่ 27.25 บาท     |
| 16-Dec-24                    | PTG    | 8.90         | 8.10      | 8.35        | 8.10        | -2.99%   | 7.50%  | ปิดตัดขาดทุน                  |
| 16-Dec-24                    | AAI    | 6.35         | 5.60      | 5.90        | 5.95        | 0.85%    | 7.50%  | เปิดสถานะได้ที่ 5.90 บาท      |
| 16-Dec-24                    | PLANB  | 7.75         | 7.00      | 7.20        | 7.15        | -0.69%   | 7.50%  | เปิดสถานะได้ที่ 7.20 บาท      |
| 13-Dec-24                    | SIS    | 30.75        | 28.00     | 29.00       | 30.00       | 3.45%    | 7.50%  | ปิดสถานะ*                     |
| 13-Dec-24                    | SAWAD  | 43.50        | 39.00     | 40.25       | 41.25       | 2.48%    | 7.50%  | ปิดสถานะ*                     |
| 13-Dec-24                    | MAJOR  | 15.80        | 14.00     | 14.70       | 14.70       | 0.00%    | 7.50%  | ปิดสถานะ*                     |
| <b>TECHNICAL SELL SIGNAL</b> |        |              |           |             |             |          |        |                               |

\*หมายเหตุ: หากราคาไม่ถึงเป้าหมายที่กำหนดภายใน 3 วัน แนะนำปิดสถานะเพื่อลดความเสี่ยง

\*\*ปรับกลยุทธ์: เปลี่ยนจุดเข้าซื้อหรือจุดขาย

ที่มา: สายงานวิจัย บล. เอเชีย พลัส

### Accumulated Return of Technical Portfolio



ที่มา: สายงานวิจัย บล. เอเชีย พลัส

# WORLD OF TECHNICAL

## กลยุทธ์ลงทุนทางเทคนิค



### SET50 INDEX FUTURES

#### S50H25 : WAIT & SEE



แนวรับ: 890\*/885 จุด

แนวต้าน: 904-910 จุด

**ประเด็นวิเคราะห์:**

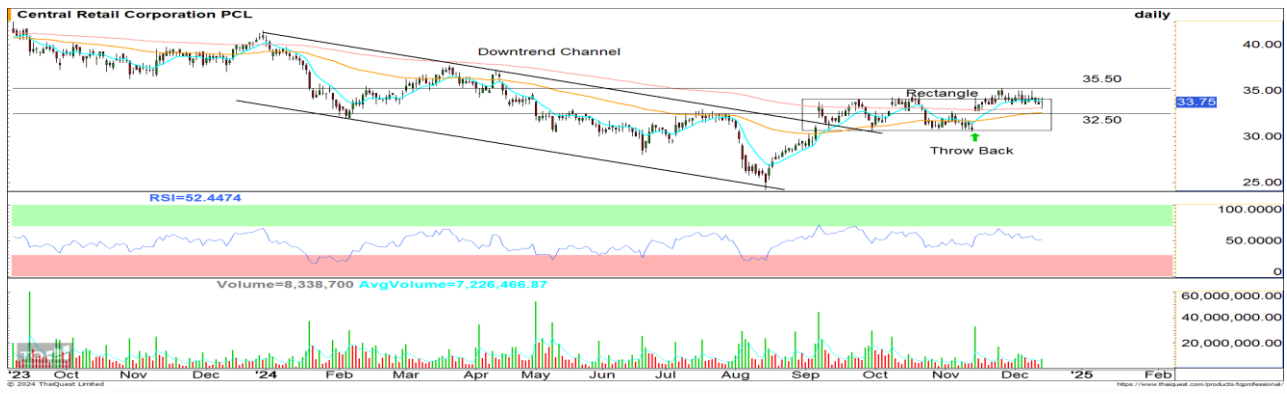
- 17 ส.ค. ต่างชาติ Short สุทธิ -25,507 สัญญา สถาบัน Long สุทธิ +621 สัญญา รายย่อย Long สุทธิ +24,886 สัญญา พิจารณาที่ค่า Basis พบว่า Discount มากขึ้นเป็น -5.32 จุด จากวันก่อนหน้า -4.01 จุด ส่งผลให้การตั้งที่แนวรับ 890 จุดยังต่ำ ตราบที่ไม่รีบวงกลับมายืนเหนือเส้นค่าเฉลี่ย 75 วันที่ 910 จุด
- S50H25 เสี่ยงสูงที่จะเปลี่ยนกรอบจากพักเพื่อไปต่อ เป็น Sideways Down หลังเมื่อวานปิดหลุด 900 จุด ฉะนั้นวันนี้สำคัญที่แนวรับ 890 จุด สอดคล้องกับค่าสัญญาณทางเทคนิค Slow Stochastic ลงมาอยู่ในระดับ Oversold แต่ยังไม่ให้สัญญาณติดกลับเต็มตัว ฉะนั้นหากติดกลับแล้วอย่างน้อยกลับมายืน 900 จุดให้ได้ ถึงจะปิดความเสี่ยงต่อการเจอฐานใหญ่ที่เส้นค่าเฉลี่ย 200 วันที่ 875 จุด

**คำแนะนำ: (ซื้อขายวันสุดท้าย 28 มี.ค. 68)**

- วันนั้น Long 910-913 จุด ถูก Cut Loss หลังหลุด 902 จุด พอร์ตว่างรอดู เสิ้งรับไม่ต่ำกว่า 890 จุด เปิด Long Cut Loss เร็วหลุด 888 จุด

### SINGLE STOCK FUTURES

#### CRCH25 : LONG



แนวรับ: 32.50 บาท

แนวต้าน: 35.50 บาท

**ประเด็นวิเคราะห์:**

- CRC รอบหลักผ่านแนวโน้มขาลง จากจังหวะ Breakout กรอบบน ตามมาด้วยการพักในแนวโน้มข้างขึ้นตามกรอบ Rectangle
- RSI แรงตัวสู่ระดับ 50 บ่งชี้การกลับเข้าสู่เขต Bullish Zone สนับสนุน Price Action

**คำแนะนำ:**

- แนะนำ Long CRCH25 บริเวณ 32.50 บาท มีเป้าหมายทำกำไรที่ 35.50 บาท Cut Loss 0.60 บาทจากทุน

# WORLD OF TECHNICAL

## กลยุทธ์ลงทุนทางเทคนิค



### GOLD ONLINE FUTURES

#### GOH25 : รอ SHORT



แนวรับ: \$2600-\$2605

แนวต้าน: \$2670-\$2680

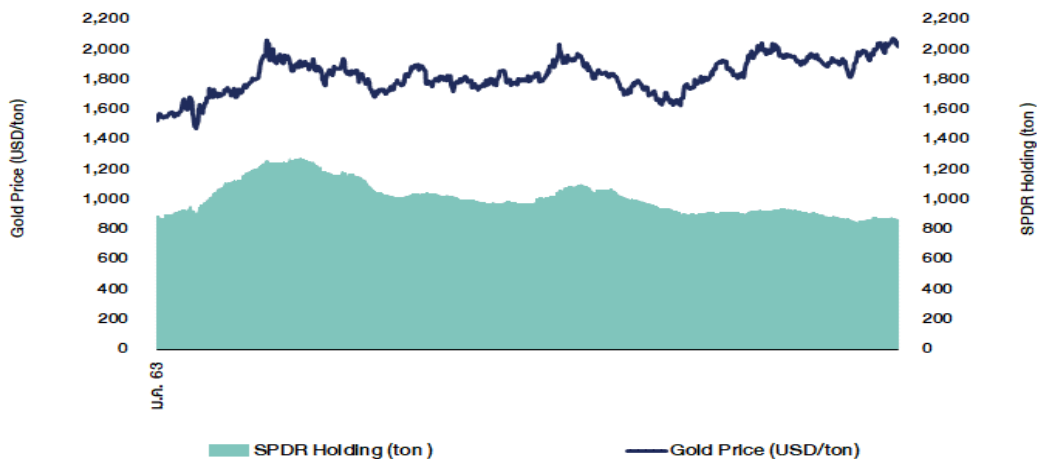
#### ประเด็นวิเคราะห์:

- (+/-) ตลาดฯ ยังให้ความสำคัญกับประเด็นเดิม คือ รอคอยแถลงของ พาวเวล และรายงานคาดการณ์อัตราดอกเบี้ยนโยบาย (Dot Plot) เพื่อหาสัญญาณบ่งชี้ทิศทางอัตราดอกเบี้ยในปี 2568 ที่ชัดเจน เดิมคาดว่าจะลด 2 ครั้ง และคาดการณ์เศรษฐกิจที่ FED จะเปิดเผยหลังการประชุม เช่น GDP, อัตราว่างงาน และอัตราเงินเฟ้อ
- (+) โดยผลการประชุม FED เรารอบผลเข้า 19 ธ.ค. ตามเวลาไทย 2.00 น. ล่าสุด FED Watch Tool ให้น้ำหนัก 97.7% ที่ FED จะปรับลดดอกเบี้ย 0.25% ลงสู่ระดับ 4.5%
- (+/-) 17 ธ.ค. ที่ผ่านมา กองทุน SPDR คงยอดการถือครองทองคำที่ระดับเดิม 864.19 ตัน
- Gold Spot Sideways \$2640-\$2670 รอตุ๊กต้ายแถลงของพาวเวล โดยอิงฐานช่วงเส้นค่าเฉลี่ย 5 และ 50 วัน ณ \$2640-\$2450 เมื่อหลุดจะยืนยันขึ้น การพักฐานจาก High รอบนี้ ณ \$2730 แบบ "Double Tops" เสี่ยงจจฐาน \$2600-\$2605 และ Low 14 พ.ย. ที่ผ่านมา \$2537 ดังนั้นภาพ Sideways Up ตั้งแต่ ก.พ. ที่ผ่านมาจาก Low \$1984 เสี่ยงสูงที่จะจบการทำ All Time High ไปแล้วเมื่อ 31 ธ.ค. ที่ผ่านมามีระดับ \$2790

#### คำแนะนำ: (ซื้อขายวันสุดท้าย 28 มี.ค. 68)

- GOH25 ที่เปิด Short ตามช่วง Night Session หลังราคาหลุด \$2670 ถือรอทำกำไร \$2640-\$2650 Cut Loss ณ \$2700

### SPDR Gold Shares



ที่มา: สายงานวิจัย บล. เอเชีย พลัส

# WORLD OF TECHNICAL

## กลยุทธ์ลงทุนทางเทคนิค



### สถานะนักลงทุน

| SET50 Futures Long(Short) Position : Contract | Contract |         |         | Accumulated Long(Short) |         |          |
|---|----------|---------|---------|-------------------------|---------|----------|
|   | Long     | Short   | Net     | 2 Days                  | 1 Weeks | 1 Months |
| Institution                                   | 42,274   | 41,653  | 621     | 56                      | 4,181   | -15,718  |
| Foreign                                       | 88,162   | 113,669 | -25,507 | -30,891                 | -71,316 | -109,840 |
| Retail  | 123,389  | 98,503  | 24,886  | 30,835                  | 67,135  | 125,558  |

| Single Stock Futures Long(Short) Position : Contract | Contract |         |         | Accumulated Long(Short) |         |          |
|--|----------|---------|---------|-------------------------|---------|----------|
|  | Long     | Short   | Net     | 2 Days                  | 1 Weeks | 1 Months |
| Institution  | 150,913  | 113,543 | 37,370  | 66,346                  | 82,683  | -41,822  |
| Foreign  | 37,321   | 47,982  | -10,661 | -7,487                  | 7,186   | 14,119   |
| Retail   | 123,567  | 150,276 | -26,709 | -58,859                 | -89,869 | 27,703   |

ที่มา: สายงานวิจัย บล. เอเชีย พลัส (\*MTD 18 พ.ย.67- 17 ส.ค.67)

### ภาพรวมการซื้อขาย SET50 Index

| UNDERLYING | Close  | Chg    | %Chg   | สภาพการซื้อขาย |
|------------|--------|--------|--------|----------------|
| SET50      | 903.02 | -16.99 | -1.88% | 17/12/24       |

| Symbol | Settle | Chg   | %Chg  | Vol.    | OI      | OI Chg |
|--------|--------|-------|-------|---------|---------|--------|
| S50V24 | 924.01 | 0.0   | 0.0%  | 66      | 138     | 0      |
| S50X24 | 920.52 | 0.0   | 0.0%  | 19      | 55      | 0      |
| S50Z24 | 902.70 | -18.5 | -2.0% | 197,189 | 518,249 | 23,350 |
| S50H25 | 897.70 | -18.3 | -2.0% | 45,011  | 120,933 | 9,781  |
| S50M25 | 895.20 | -18.4 | -2.1% | 7,468   | 27,882  | 1,089  |
| S50U25 | 892.50 | -18.5 | -2.1% | 4,067   | 16,143  | 1,613  |

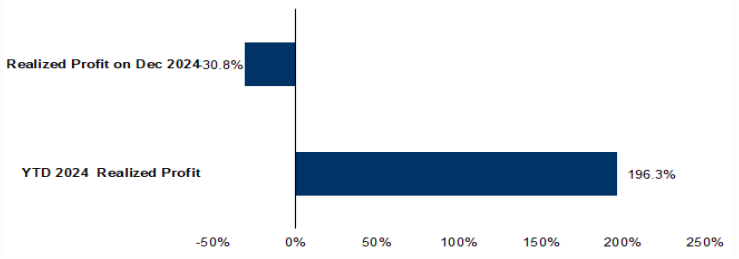
ที่มา: สายงานวิจัย บล. เอเชีย พลัส

### Top 20 Most Active Volume

|    | Future    | Settle Price | Basis | Vol    | OI      | OI Chang | Leverage |
|----|-----------|--------------|-------|--------|---------|----------|----------|
| 1  | PRMH25    | 9.05         | 5     | 30,348 | 41,708  | 21,049   | 13.64    |
| 2  | COM7H25   | 25.39        | 2.14  | 20,605 | 11,191  | 10,002   | 6.61     |
| 3  | IRPCH25   | 1.33         | 14.4  | 18,596 | 27,736  | 18,461   | 6.92     |
| 4  | TTBH25    | 1.84         | 7     | 11,838 | 60,966  | 5,050    | 14.76    |
| 5  | BEMH25    | 7.38         | 5.75  | 7,587  | 14,486  | 7,583    | 16.03    |
| 6  | VGIH25    | 3.15         | 279   | 6,418  | 142,806 | -27,871  | 13.97    |
| 7  | TRUEH25   | 11.61        | 17.2  | 6,092  | 9,350   | 1,582    | 3.97     |
| 8  | BDMH25    | 23.75        | 22.5  | 5,202  | 19,487  | -3,318   | 16.71    |
| 9  | BANPUH25  | 5.74         | 185.5 | 4,610  | 35,936  | 379      | 18.21    |
| 10 | BTSH25    | 5.8          | 28.5  | 4,581  | 19,685  | -487     | 11.98    |
| 11 | WHAH25    | 5.49         | 59.25 | 3,581  | 19,949  | 47       | 11.10    |
| 12 | GULFH25   | 60.18        | 0.36  | 2,908  | 7,312   | -1,229   | 4.05     |
| 14 | JMTH25    | 19.3         | 19.7  | 2,556  | 8,190   | 709      | 6.38     |
| 15 | PTTGCH25  | 23.59        | 23.6  | 2,279  | 3,880   | 1,419    | 17.05    |
| 16 | INTUCHH25 | 94.51        | 41.25 | 2,126  | 2,403   | -777     | 8.12     |
| 17 | AAVH25    | 2.7          | 3.96  | 2,124  | 19,091  | 543      | 15.81    |
| 18 | CPFH25    | 23.19        | 34.75 | 1,910  | 4,925   | -1,293   | 9.03     |
| 19 | AWCH25    | 3.51         | 1.33  | 1,655  | 21,804  | -976     | 8.54     |
| 20 | CPALLH25  | 56.5         | 118.5 | 1,421  | 4,264   | -88      | 16.78    |

ที่มา: สายงานวิจัย บล. เอเชีย พลัส

### Tracking Performance



หมายเหตุ การคำนวณผลตอบแทนจะใช้ราคาเปิดในวันแนะนำเป็นต้นทุน เทียบกับราคาปิดล่าสุด เป็นผลตอบแทนสะสมจนกว่าจะถึงวันที่ฝ่ายวิจัยแนะนำให้ปิดสถานะการทำไร/ตัดขาดทุน

ที่มา: สายงานวิจัย บล. เอเชีย พลัส

### RESEARCH DIVISION

บริษัทหลักทรัพย์ เอเชีย พลัส

ประสิทธิ์ รัตนกิจภมา, CISA, CFA

นักวิเคราะห์ปัจจัยพื้นฐานด้านตลาดทุน และด้านเทคนิค  
เลขทะเบียนนักวิเคราะห์: 025917

นवलพรรณ น้อยรัชชุกร

นักวิเคราะห์ปัจจัยพื้นฐานด้านตลาดทุน และด้านเทคนิค  
เลขทะเบียนนักวิเคราะห์: 019994

ปวงวิศา เลิศกิจคุณานนท์

นักวิเคราะห์ปัจจัยพื้นฐานด้านตลาดทุน และด้านเทคนิค  
เลขทะเบียนนักวิเคราะห์: 009579

ธนัฐธ เกิดเนตร

นักวิเคราะห์ปัจจัยพื้นฐานด้านตลาดทุน และด้านเทคนิค  
เลขทะเบียนนักวิเคราะห์: 048495

## SET ESG Ratings

ระดับคะแนนรวม 90-100 = AAA

ระดับคะแนนรวม 80-89 = AA

ระดับคะแนนรวม 65-79 = A

ระดับคะแนนรวม 50-64 = BBB

บริษัทจดทะเบียนที่ได้รับการประกาศผลประเมินหุ้นยั่งยืน SET ESG Ratings เป็นบริษัทที่มีการนำแนวคิดด้านความยั่งยืนเข้าเป็นส่วนหนึ่งในกระบวนการดำเนินธุรกิจ โดยคำนึงถึงการบริหารความเสี่ยงและเตรียมพร้อมรับความเสี่ยงที่เกิดขึ้นใหม่ (Emerging Risks) พร้อมรับมือกับปัจจัยการเปลี่ยนแปลงด้านสังคมและสิ่งแวดล้อม เพิ่มขีดความสามารถในการแข่งขัน และให้ความสำคัญกับผู้มีส่วนได้เสียทุกภาคส่วน

## การกำกับดูแลกิจการของบริษัทจดทะเบียน (CGR)

ระดับคะแนน 5 (90-100) : ดีเลิศ

ระดับคะแนน 4 (80-89) : ดีมาก

ระดับคะแนน 3 (70-79) : ดี

ไม่ปรากฏชื่อในรายงาน CGR : -

การสำรวจและให้คะแนนของ CGR จะพิจารณาจากข้อมูลที่บริษัทจดทะเบียนเปิดเผยต่อสาธารณะ เช่น รายงานประจำปี แบบแสดงรายการข้อมูลประจำปี ที่นำส่งสำนักงานคณะกรรมการ ก.ล.ต. หนังสือนัดประชุมและรายงานการประชุมผู้ถือหุ้น ข้อมูลเกี่ยวกับบริษัทที่เผยแพร่ผ่านตลาดหลักทรัพย์ฯ และสำนักงานคณะกรรมการ ก.ล.ต. ข้อมูลอื่นๆ ที่เปิดเผยต่อสาธารณะ เช่น เว็บไซต์บริษัท เป็นต้น โดยจะพิจารณาเฉพาะข้อมูลตั้งแต่เดือนมกราคมของปีก่อนปี ที่ทำการสำรวจ จนถึงวันที่ประกาศผลของปีทำการสำรวจเท่านั้น เพื่อสะท้อนให้เห็นพัฒนาการของการกำกับดูแลกิจการของบริษัทจดทะเบียนไทยอย่างชัดเจนมากที่สุด ดังนั้นบริษัทจดทะเบียนจึงควรเปิดเผยข้อมูลการปฏิบัติตามหลักการกำกับดูแลกิจการสู่สาธารณชนในเอกสารเผยแพร่ของบริษัทหรือเว็บไซต์ รวมทั้งช่องทางต่างๆ ให้มากที่สุด และควรจัดทำเอกสารทั้งภาษาไทยและภาษาอังกฤษ ซึ่งเป็นประโยชน์ต่อบริษัททั้งในแง่ของการมีผลการประเมินที่ดีขึ้น และเป็นข้อมูลสำหรับการตัดสินใจลงทุนของนักลงทุน นักวิเคราะห์ และผู้สนใจ อีกทั้งเป็นการช่วยเพิ่มความเชื่อมั่นที่มีต่อบริษัทมากยิ่งขึ้นด้วย

## การป้องกันการมีส่วนเกี่ยวข้องกับคอร์รัปชันในตลาดทุนไทย (Anti-Corruption)

เข้าร่วมปฏิบัติของภาคเอกชนไทยในการต่อต้านการทุจริต (Thailand's Private Sector Collective Action Coalition Against Corruption: CAC)

โครงการที่ได้รับการสนับสนุนการจัดทำโดยรัฐบาลและสำนักงานคณะกรรมการป้องกันและปราบปรามการทุจริตแห่งชาติ (ป.ป.ช.) โดยโครงการนี้เริ่มดำเนินการโดยความร่วมมือของ 8 องค์กรชั้นนำ อันได้แก่ สมาคมส่งเสริมสถาบันกรรมการบริษัทไทย หอการค้าไทย หอการค้านานาชาติ สมาคมบริษัทจดทะเบียนไทย สมาคมธนาคารไทย สภาธุรกิจตลาดทุนไทย สภาอุตสาหกรรมแห่งประเทศไทย และสภาอุตสาหกรรมท่องเที่ยวแห่งประเทศไทย ซึ่งมีวัตถุประสงค์เพื่อผลักดันให้เกิดการต่อต้านการทุจริตในวงกว้าง นอกจากนี้ คณะกรรมการเข้าร่วมปฏิบัติฯ ยังได้แต่งตั้งให้สมาคมส่งเสริมสถาบันกรรมการบริษัทไทย ทำหน้าที่เป็นเลขานุการและองค์กรสนับสนุนดำเนินโครงการ

ก.ล.ต. ได้ดำเนินมาตรการอย่างต่อเนื่องในการสนับสนุนให้บริษัทจดทะเบียน และผู้ประกอบการซึ่งเป็นตัวกลางในการให้บริการในตลาดทุน (ได้แก่ บริษัทหลักทรัพย์ บริษัทหลักทรัพย์จัดการกองทุน และผู้ประกอบการสัญญาซื้อขายล่วงหน้า) มีนโยบายและให้ความสำคัญกับการป้องกันการมีส่วนเกี่ยวข้องกับคอร์รัปชันอย่างจริงจัง โดยส่งเสริมให้บริษัทจดทะเบียนและผู้ประกอบการเข้าร่วมโครงการเข้าร่วมปฏิบัติของภาคเอกชนไทยในการต่อต้านการทุจริต (THAILAND'S PRIVATE SECTOR COLLECTIVE ACTION COALITION AGAINST CORRUPTION: "CAC") ซึ่งดำเนินการโดยสมาคมส่งเสริมสถาบันกรรมการบริษัทไทย (THAI INSTITUTE OF DIRECTORS)

