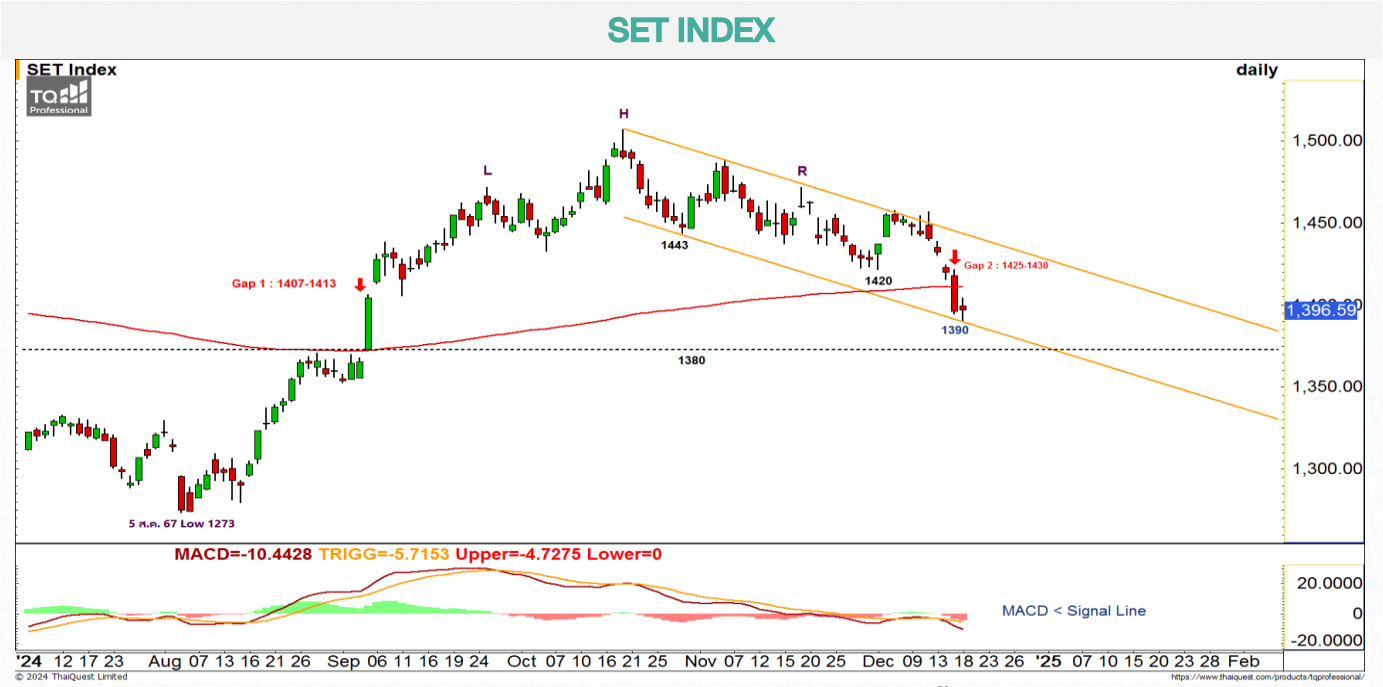


WORLD OF TECHNICAL

กลยุทธ์ลงทุนทางเทคนิค



🕒 19 ธันวาคม 2567



แนวรับ: 1390/1384* จุด

แนวต้าน: 1405-1410 จุด

ประเด็นวิเคราะห์:

- 18 ธ.ค. ต่างชาติขายสุทธิติดต่อกันเป็นวันที่ 9 -388 ลบ. สถาบันขายสุทธิเป็นวันที่ 3 -302 ลบ. พอร์ตโบรกซื้อสุทธิ +243 ลบ. รายย่อยซื้อสุทธิ +447 ลบ. หลังดอลลาร์แข็งค่า 1.21% จาก FED ลดดอกเบี้ย 0.25% เหลือ 4.5% หนุนเข้าเงินบาทก่อนค่าเข้าหา 34.50 บาท เป้าหมาย 34.80-35 บาท
- วันนี้อัดแกว่งช่วงแรก 1390-1410 จุด ระวังอย่าต่ำกว่าแนวรับ 1390 จุด (เท่ากับระยะพักครึ่งทางที่ฟื้นจาก Low 1273 จุด แต่ High 1507 จุด) และจะดีเมื่อกลับมาขึ้นเส้นค่าเฉลี่ย 200 วัน 1410 จุด กรณีหลุดกรอบล่าง 1390 จุด มีแนวรับถัดมาที่ Fibonacci 50% 1380 จุด และ 61.8% 1360 จุด ซึ่งจะให้น้ำหนักการถอยลึกต่อเนื่องแบบ "Head & Shoulders" มากขึ้น ปัจจุบันดัชนียังมีความเสี่ยงจากแรงกดของหุ้นใหญ่ และค่าสัญญาณทางเทคนิค MACD ยังต่ำกว่า Signal Line โดยยังไม่มีความสัญญาณติดกลับ

สรุป:

- หลุด 1410 จุด ภาพรวมยังมีน้ำหนักไหลต่อ ฐานหลัก 1360-1380 จุด หากจะยืนยันต้องรับติดกลับที่แนวรับไม่ต่ำกว่า 1390 จุด

Top 5 Most Active Value (BLOCK TRADE)

Stock	Support	Resistance	Recommend
1 CPALL	54.50	61.00	Gap Down หลุด EMA 200 วัน Downside จำกัดหากไม่หลุด 54.50 บาท
2 TRUE	10.20	11.50	Head & Shoulders หลุด EMA 75 วัน Downside ประเมินไว้ที่ 10.20 บาท
3 DELTA	141.00	160.00	จังหวะแกว่ง Sideways รอบสั้นมีสัญญาณกลับตัวจาก Spinning Bottoms
4 BDMS	23.00	26.25	ระยะสั้นมีโอกาสปรับขึ้นหลังเข้าใกล้แนวรับ หนุนด้วย RSI เข้า Oversold
5 ADVANC	273.00	291.00	แกว่งในแนวโน้มขาขึ้น รอบหลักหากไม่หลุด 273.00 บาทโมเมนตัมยังแกร่ง

ข้อมูลในเอกสารฉบับนี้ รวบรวมมาจากแหล่งข้อมูลที่เชื่อถือได้ อย่างไรก็ดี บริษัทหลักทรัพย์ เอเชีย พลัส จำกัด ไม่สามารถที่จะยืนยันหรือรับรองความถูกต้องของข้อมูลเหล่านี้ได้
 ไม้ว่าประการใดๆ บทวิเคราะห์ในเอกสารนี้ จัดทำขึ้นโดยอ้างอิงหลักเกณฑ์ทางวิชาการเกี่ยวกับหลักการวิเคราะห์ และมิได้เป็นการชี้นำ หรือเสนอแนะให้ซื้อหรือขายหลักทรัพย์ใดๆ
 การตัดสินใจซื้อหรือขายหลักทรัพย์ใดๆ ของผู้อ่าน ไม่ว่าจะเกิดจากการอ่านบทความในเอกสารนี้หรือไม่ก็ตาม ล้วนเป็นผลจากการใช้วิจารณญาณของผู้อ่าน โดยไม่มีส่วน
 เกี่ยวข้องหรือพัวพันใดๆ กับ บริษัทหลักทรัพย์ เอเชีย พลัส จำกัด ไม่ว่ากรณใด

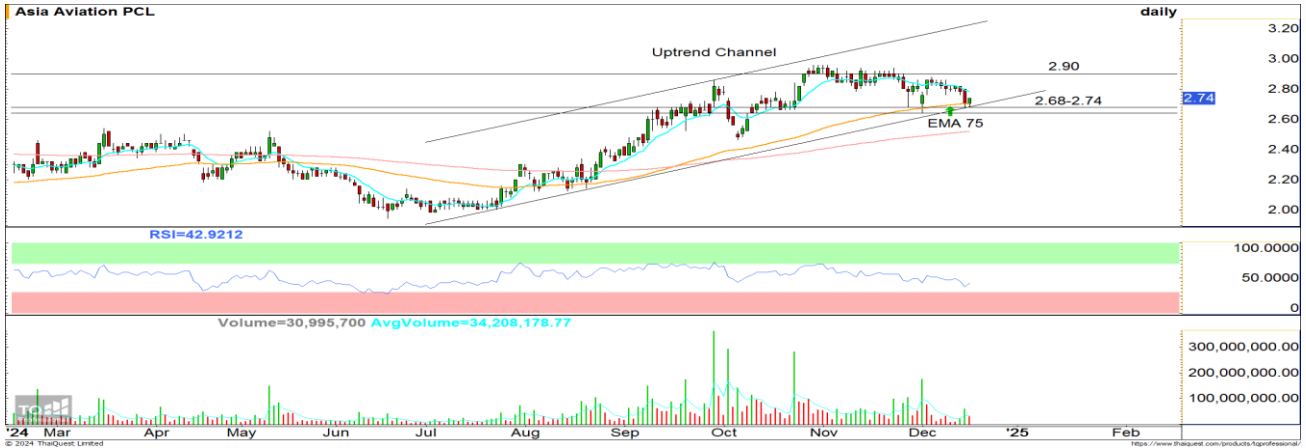
WORLD OF TECHNICAL

กลยุทธ์ลงทุนทางเทคนิค



AAV

TECHNICAL SIGNAL: ซื้อ



แนวรับ: 2.68-2.74 บาท

แนวต้าน: 2.90 บาท

ประเด็นวิเคราะห์:

- AAV แนวโน้มหลักแกว่งในกรอบขาขึ้น ตามกรอบ Uptrend Channel ล่าสุดย่อพักหลังติดโซนแนวต้านช่วง 2.90 บาท ขณะนี้แกว่งเทียนดิ่งกลับ ปิด Bullish Breakout ประเมินย่อไม่หลุด 2.68-2.74 บาท คาดย่อเพื่อปรับขึ้นต่อตามรอบหลัก
- พอร์ม Double Bottoms ในกรอบย่อเหนือเส้น EMA 75 วัน สะท้อนโมเมนตัมขาขึ้นยังแกร่ง

คำแนะนำ:

- AAV ตั้งรับบริเวณ 2.68-2.74 บาท เป้าทำกำไร 2.90 บาท **Cut Loss** เมื่อแตะที่ 2.60 บาท

SNNP

TECHNICAL SIGNAL: ซื้อ



แนวรับ: 11.40-11.60 บาท

แนวต้าน: 12.80 บาท

ประเด็นวิเคราะห์:

- SNNP แกว่งในกรอบ Sideways ล่าสุดดิ่งกลับจากแนวรับด้วยจังหวะ False Breakout ดิ่งกลับเหนือเส้น EMA 10 วัน สะท้อนโมเมนตัมสั้น แรงซ็อกกลับเข้าสนับสนุน เน้นย่อสะสมโซน 11.40-11.60 บาท ประเมิน Upside ไว้ที่ 12.80 บาท
- RSI เกิดสัญญาณกลับตัวจาก Bullish Divergence สนับสนุน Price Action

คำแนะนำ:

- SNNP ตั้งรับบริเวณ 11.40-11.60 บาท เป้าทำกำไร 12.80 บาท **Cut Loss** เมื่อแตะที่ 11.20 บาท

WORLD OF TECHNICAL

กลยุทธ์ลงทุนทางเทคนิค



ASPS Technical Portfolio

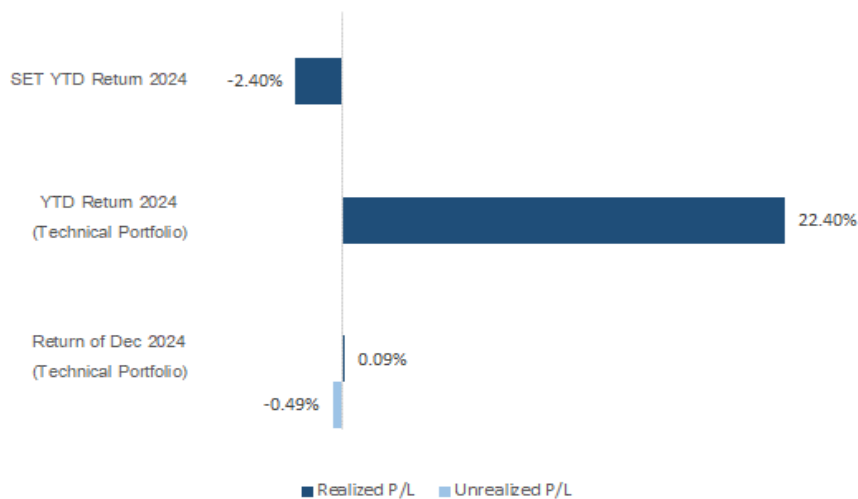
Date	Stock	Target Price	Cut Loss/	Price Start	Price Close	Return %	Weight	Action
TECHNICAL BUY SIGNAL								
19-Dec-24	AAV	2.90	2.60	N.A.	2.74	N.A.	7.50%	ตั้งรับบริเวณ 2.68-2.74 บาท
19-Dec-24	SNNP	12.80	11.20	N.A.	12.00	N.A.	7.50%	ตั้งรับบริเวณ 11.40-11.60 บาท
18-Dec-24	SYNEX	15.10	13.30	N.A.	13.90	N.A.	7.50%	ตั้งรับบริเวณ 13.70-13.90 บาท
18-Dec-24	BJC	25.50	23.00	N.A.	23.90	N.A.	7.50%	ตั้งรับบริเวณ 23.50-23.70 บาท
18-Dec-24	AEONTS	131.00	117.00	121.00	122.50	1.24%	7.50%	เปิดสถานะได้ที่ 121 บาท
18-Dec-24	NSL	34.00	30.25	N.A.	30.25	N.A.	7.50%	Follow Buy ที่ 31.25 บาท
17-Dec-24	CRC	36.50	33.25	34.25	33.25	-2.92%	7.50%	ปิดสถานะ*
17-Dec-24	KTC	51.00	46.50	47.75	48.50	1.57%	7.50%	เปิดสถานะได้ที่ 47.75 บาท
17-Dec-24	BEM	7.90	7.15	7.45	7.35	-1.34%	7.50%	เปิดสถานะได้ที่ 7.45 บาท
17-Dec-24	COCOCO	12.70	11.20	11.60	11.50	-0.86%	7.50%	เปิดสถานะได้ที่ 11.60 บาท
16-Dec-24	COM7	29.00	26.00	27.25	27.00	-0.92%	7.50%	ปิดสถานะ*
16-Dec-24	AAI	6.35	5.60	5.90	5.95	0.85%	7.50%	ปิดสถานะ*
16-Dec-24	PLANB	7.75	7.00	7.20	7.15	-0.69%	7.50%	ปิดสถานะ*
TECHNICAL SELL SIGNAL								

*หมายเหตุ: หากราคาไม่ถึงเป้าหมายที่กำหนดภายใน 3 วัน แนะนำปิดสถานะเพื่อลดความเสี่ยง

**ปรับกลยุทธ์: เปลี่ยนจุดเข้าซื้อหรือจุดขาย

ที่มา: สายงานวิจัย บล. เอเชีย พลัส

Accumulated Return of Technical Portfolio



ที่มา: สายงานวิจัย บล. เอเชีย พลัส

WORLD OF TECHNICAL

กลยุทธ์ลงทุนทางเทคนิค



SET50 INDEX FUTURES

S50H25 : รอบปิด LONG



แนวรับ: 890*/885 จุด

แนวต้าน: 910-914 จุด

ประเด็นวิเคราะห์:

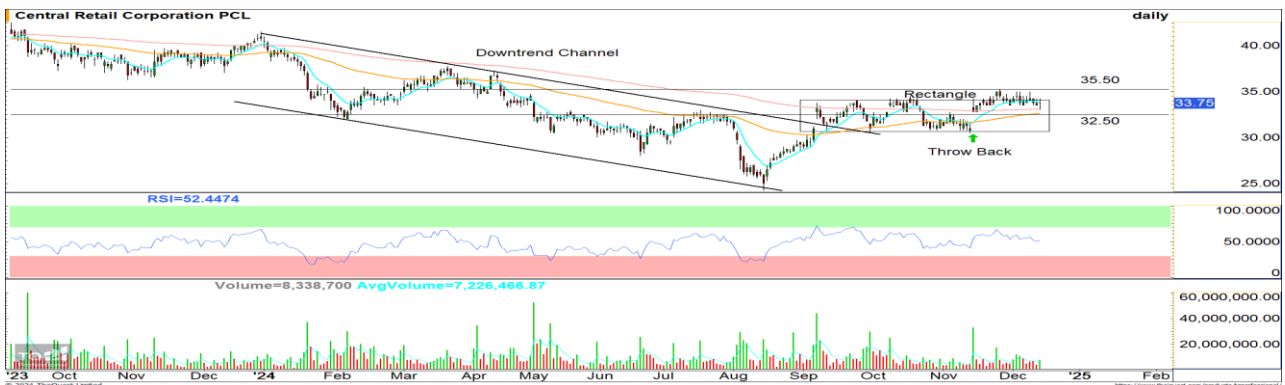
- 18 ส.ค. ต่างชาติ Long สุทธิ +16,145 สัญญา สถาบัน Short สุทธิ -4,759 สัญญา รายย่อย Short สุทธิ -11,386 สัญญา
- S50H25 ยังเสี่ยงสูงที่จะเปลี่ยนกรอบจากพักเพื่อขึ้นต่อเป็น Sideway Downs ยกเว้นยืน 900 จุดต่อเนื่อง และจะดิ่งขึ้นเมื่อทะลุเส้นค่าเฉลี่ย 5 วัน 910 จุด กลับสู่แนวต้านเส้นค่าเฉลี่ย 20 วันช่วง 920-925 จุด ถึงจะปิดความเสี่ยงต่อการเจอฐานใหญ่ที่เส้นค่าเฉลี่ย 200 วันที่ 875 จุด แต่อย่างไรก็ดีค่าสัญญาณทางเทคนิค เช่น RSI เริ่มให้สัญญาณวอกกลับ แต่ยังไม่ยืนยันมากนัก ส่งผลให้การติดกลับยังต่ำ ติดแนวต้านช่วงแรก 910-914 จุด

คำแนะนำ: (ซื้อขายวันสุดท้าย 28 มี.ค. 68)

- กรณีเปิด Long ได้เข้าเมื่อวาน หลังไม่ต่ำกว่า 890 จุด เน้นปิดทำกำไรเร็วที่ 905-910 จุด **Cut Loss เร็วหลุด 888 จุด**

SINGLE STOCK FUTURES

CRCH25 : LONG



แนวรับ: 32.50 บาท

แนวต้าน: 35.50 บาท

ประเด็นวิเคราะห์:

- CRC รอบหลักผ่านแนวโน้มมาลง จากจิงหวะ Breakout กรอบบน ตามมาด้วยการพักในแนวโน้มข้างขึ้นตามกรอบ Rectangle
- RSI เริ่มตัวสู่ระดับ 50 บ่งชี้การกลับเข้าสู่เขต Bullish Zone สนับสนุน Price Action

คำแนะนำ:

- แนะนำ Long CRCH25 บริเวณ 32.50 บาท มีเป้าหมายทำกำไรที่ 35.50 บาท **Cut Loss 0.60 บาทจากทุน**

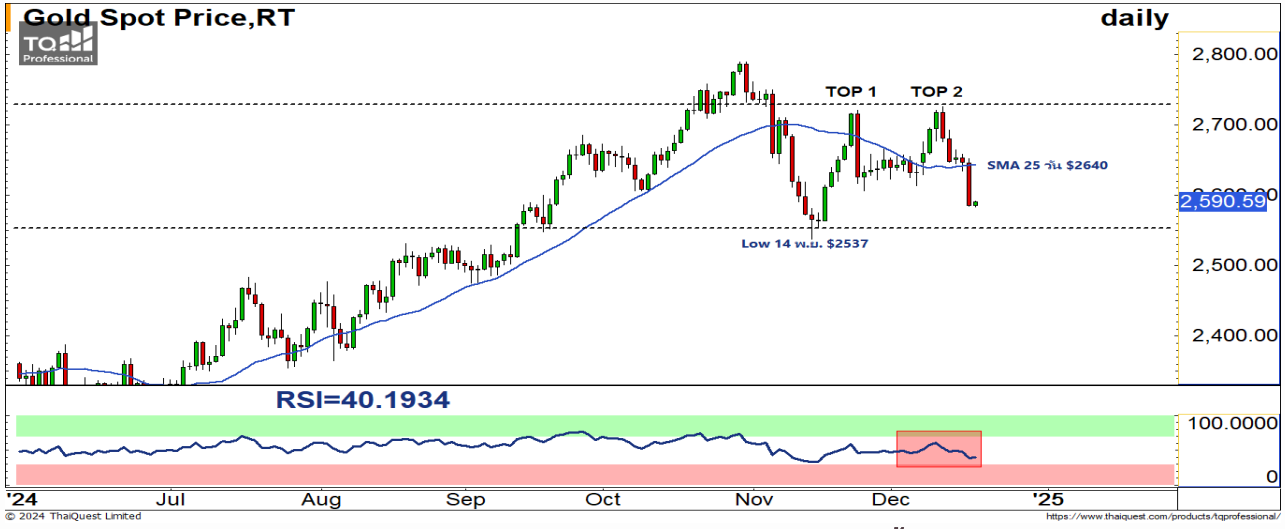
WORLD OF TECHNICAL

กลยุทธ์ลงทุนทางเทคนิค



GOLD ONLINE FUTURES

GOH25 : WAIT & SEE



แนวรับ: \$2540-\$2580

แนวต้าน: \$2640-\$2660

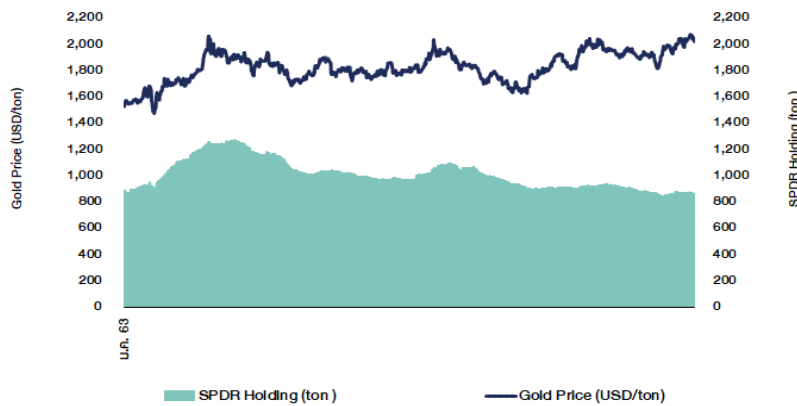
ประเด็นวิเคราะห์:

- (-) คาดการณ์อัตราดอกเบี้ยนโยบาย (Dot Plot) FED ส่งสัญญาณปรับลดอัตราดอกเบี้ยในปี 68 ลงเพียง 2 ครั้ง ครั้งละ 0.25% รวม 0.50% จากเดิมที่ส่งสัญญาณในเดือน ก.ย. ว่าจะปรับลดดอกเบี้ย 4 ครั้ง ครั้งละ 0.25% รวม 1.00%
- (+/-) ใช้นี้ติดตามผลการประชุม BOJ Consensus คาดคงดอกเบี้ยไว้ที่ 0.25% และ 19.00 น. ประชุม BOE คาดคงดอกเบี้ย 4.75%
- ช่วง Night Session ราคา Gold Spot หลุดกรอบ Sideways \$2640-\$2670 ลงแตะ Low \$2584 หลัง FED ลดดอกเบี้ย 0.25% สู่ระดับ 4.5% และรายงาน Dot Plot คาดปี 68 ลดดอกเบี้ย 2 ครั้ง จากเดิม 4 ครั้ง ซึ่งเป็นการส่งสัญญาณลดดอกเบี้ยอย่างระมัดระวังมากขึ้น หนุน Bond Yield 10 ปี พุ่งขึ้น 2% และค่าเงินดอลลาร์แข็งค่า 1.21% กดการพักฐานของราคาทองคำจาก High รอบนี้ ณ \$2730 แบบ "Double Tops" ต่อเนื่อง ถัดไปเสี่ยงจ่อฐาน Low 14 พ.ย. ที่ผ่านมา \$2537 ดังนั้นภาพ Sideways Up ตั้งแต่ ก.พ. ที่ผ่านมา จาก Low \$1984 เสี่ยงสูงที่จะจบการทำ All Time High ไปแล้วเมื่อ 31 ต.ค. ที่ผ่านมา ณ ระดับ \$2790

คำแนะนำ: (ซื้อขายวันสุดท้าย 28 มี.ค. 68)

- GOH25 ต้นทุน Short หลังราคาหลุด \$2670 ในช่วงก่อนหน้า เมื่อคืนคาดได้ปิดทำกำไร \$2640-\$2650 ไปแล้ว **พอร์ตว่าง Wait & See**

SPDR Gold Shares



ที่มา: สายงานวิจัย บล. เอเชีย พลัส

WORLD OF TECHNICAL

กลยุทธ์ลงทุนทางเทคนิค



สถานะนักลงทุน

	SET50 Futures Long(Short) Position : Contract			Accumulated Long(Short)		
	Long	Short	Net	2 Days	1 Weeks	1 Months
Institution	39,675	44,434	-4,759	-4,138	-2,818	-19,395
Foreign	135,018	118,873	16,145	-9,362	-41,144	-95,620
Retail	113,384	124,770	-11,386	13,500	43,962	115,015

	Single Stock Futures Long(Short) Position : Contract			Accumulated Long(Short)		
	Long	Short	Net	2 Days	1 Weeks	1 Months
Institution	88,118	80,756	7,362	44,732	91,558	-42,303
Foreign	13,738	7,684	6,054	-4,607	12,189	17,635
Retail	76,661	90,077	-13,416	-40,125	-103,747	24,668

ที่มา: สายงานวิจัย บล. เอเชีย พลัส (*MTD 19 พ.ย.67- 18 ธ.ค.67)

ภาพรวมการซื้อขาย SET50 Index

UNDERLYING	Close	Chg	%Chg	สปรนการซื้อขาย
SET50	905.70	0.00	0.00%	19/12/24

Symbol	Settle	Chg	%Chg	Vol.	OI	OI Chg
S50V24	924.01	0.0	0.0%	66	138	0
S50X24	920.52	0.0	0.0%	19	55	0
S50Z24	906.00	0.0	0.0%	227,767	528,412	10,163
S50H25	900.30	0.0	0.0%	50,911	130,723	9,790
S50M25	897.80	0.0	0.0%	6,713	27,951	69
S50U25	895.00	0.0	0.0%	2,570	15,457	-686

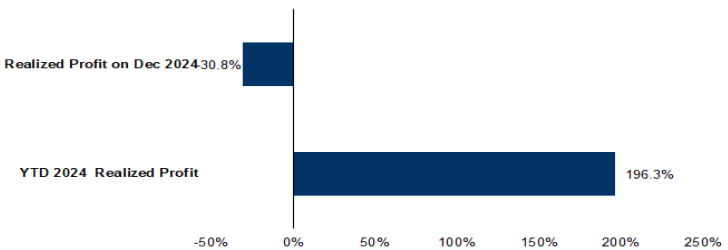
ที่มา: สายงานวิจัย บล. เอเชีย พลัส

Top 20 Most Active Volume

	Future	Settle Price	Basis	Vol	OI	OI Chang	Leverage
1	TTBH25	1.84	5.05	11,435	62,202	1,236	13.64
2	TRUEH25	10.9	2.12	10,339	13,455	4,105	6.61
3	BANPUH25	5.8	14.4	6,528	38,386	2,450	6.92
4	PRMH25	8.79	6.95	6,270	37,508	-4,200	14.76
5	BDMH25	23.98	5.8	3,784	19,952	465	16.03
6	BGRIMH25	18.85	282	3,371	9,321	381	13.97
7	VGIH25	3.29	17.3	3,331	141,313	-1,493	3.97
8	SIRIH25	1.73	22.2	2,474	4,959	1,973	16.71
9	CPALLH25	56.75	189.5	2,249	4,714	450	18.21
10	BEMH25	7.28	27	2,059	14,037	-449	11.98
11	BTSH25	5.84	59.75	2,047	16,192	-3,493	11.10
12	PTTH25	32.15	0.84	1,925	3,909	-1,784	4.05
14	AOTH25	59.48	19.1	1,189	4,597	256	6.38
15	KTBH25	21.15	23.9	1,143	3,103	237	17.05
16	CPFH25	22.93	40.75	1,125	4,642	-283	8.12
17	AAVH25	2.73	3.92	1,001	17,581	-1,510	15.81
18	JMTH25	19.6	34.5	968	7,383	-807	9.03
19	ORH25	13.3	1.33	851	3,815	-90	8.54
20	HMPROH25	9.5	118.5	837	3,847	432	16.78

ที่มา: สายงานวิจัย บล. เอเชีย พลัส

Tracking Performance



หมายเหตุ การคำนวณผลตอบแทนจะใช้ราคาเปิดในวันแนะนำเป็นต้นทุน เทียบกับราคาปิดล่าสุด เป็นผลตอบแทนสะสมจนกว่าจะถึงวันที่ฝ่ายวิจัยแนะนำให้ปิดสถานะทำกำไร/ตัดขาดทุน

ที่มา: สายงานวิจัย บล. เอเชีย พลัส

RESEARCH DIVISION

บริษัทหลักทรัพย์ เอเชีย พลัส

ประสิทธิ์ รัตนกิจภมา, CISA, CFA

นักวิเคราะห์ปัจจัยพื้นฐานด้านตลาดทุน และด้านเทคนิค
เลขทะเบียนนักวิเคราะห์: 025917

นवलพรรณ น้อยรัชชุกร

นักวิเคราะห์ปัจจัยพื้นฐานด้านตลาดทุน และด้านเทคนิค
เลขทะเบียนนักวิเคราะห์: 019994

ปวีศา เลิศกิจคุณานนท์

นักวิเคราะห์ปัจจัยพื้นฐานด้านตลาดทุน และด้านเทคนิค
เลขทะเบียนนักวิเคราะห์: 009579

ธนัฐธ เกิดเนตร

นักวิเคราะห์ปัจจัยพื้นฐานด้านตลาดทุน และด้านเทคนิค
เลขทะเบียนนักวิเคราะห์: 048495

SET ESG Ratings

ระดับคะแนนรวม 90-100 = AAA

ระดับคะแนนรวม 80-89 = AA

ระดับคะแนนรวม 65-79 = A

ระดับคะแนนรวม 50-64 = BBB

บริษัทจดทะเบียนที่ได้รับการประกาศผลประเมินหุ้นยั่งยืน SET ESG Ratings เป็นบริษัทที่มีการนำแนวคิดด้านความยั่งยืนเข้าเป็นส่วนหนึ่งในกระบวนการดำเนินธุรกิจ โดยคำนึงถึงการบริหารความเสี่ยงและเตรียมพร้อมรับความเสี่ยงที่เกิดขึ้นใหม่ (Emerging Risks) พร้อมรับมือกับปัจจัยการเปลี่ยนแปลงด้านสังคมและสิ่งแวดล้อม เพิ่มขีดความสามารถในการแข่งขัน และให้ความสำคัญกับผู้มีส่วนได้เสียทุกภาคส่วน

การกำกับดูแลกิจการของบริษัทจดทะเบียน (CGR)

ระดับคะแนน 5 (90-100) : ดีเลิศ

ระดับคะแนน 4 (80-89) : ดีมาก

ระดับคะแนน 3 (70-79) : ดี

ไม่ปรากฏชื่อในรายงาน CGR : -

การสำรวจและให้คะแนนของ CGR จะพิจารณาจากข้อมูลที่บริษัทจดทะเบียนเปิดเผยต่อสาธารณะ เช่น รายงานประจำปี แบบแสดงรายการข้อมูลประจำปี ที่นำส่งสำนักงานคณะกรรมการ ก.ล.ด. หนังสือนัดประชุมและรายงานการประชุมผู้ถือหุ้น ข้อมูลเกี่ยวกับบริษัทที่เผยแพร่ผ่านตลาดหลักทรัพย์ฯ และสำนักงานคณะกรรมการ ก.ล.ด. ข้อมูลอื่นๆ ที่เปิดเผยต่อสาธารณะ เช่น เว็บไซต์บริษัท เป็นต้น โดยจะพิจารณาเฉพาะข้อมูลตั้งแต่เดือนเมษายนของปีก่อนปี ที่ทำการสำรวจ จนถึงวันที่ประกาศผลของปีทำการสำรวจเท่านั้น เพื่อสะท้อนให้เห็นพัฒนาการของการกำกับดูแลกิจการของบริษัทจดทะเบียนไทยอย่างชัดเจนมากที่สุด ดังนั้นบริษัทจดทะเบียนจึงควรเปิดเผยข้อมูลการปฏิบัติตามหลักการกำกับดูแลกิจการสู่สาธารณชนในเอกสารเผยแพร่ของบริษัทหรือเว็บไซต์ รวมทั้งช่องทางต่างๆ ให้มากที่สุด และควรจัดทำเอกสารทั้งภาษาไทยและภาษาอังกฤษ ซึ่งเป็นประโยชน์ต่อบริษัททั้งในแง่ของการมีผลการประเมินที่ดีขึ้น และเป็นข้อมูลสำหรับการตัดสินใจลงทุนของนักลงทุน นักวิเคราะห์ และผู้สนใจ อีกทั้งเป็นการช่วยเพิ่มความเชื่อมั่นที่มีต่อบริษัทมากยิ่งขึ้นด้วย

การป้องกันการมีส่วนเกี่ยวข้องกับคอร์รัปชันในตลาดทุนไทย (Anti-Corruption)

เข้าร่วมปฏิบัติของภาคเอกชนไทยในการต่อต้านการทุจริต (Thailand's Private Sector Collective Action Coalition Against Corruption: CAC)

โครงการที่ได้รับการสนับสนุนการจัดทำโดยรัฐบาลและสำนักงานคณะกรรมการป้องกันและปราบปรามการทุจริตแห่งชาติ (ป.ป.ช.) โดยโครงการนี้เริ่มดำเนินการโดยความร่วมมือของ 8 องค์กรชั้นนำ อันได้แก่ สมาคมส่งเสริมสถาบันกรรมการบริษัทไทย หอการค้าไทย หอการค้านานาชาติ สมาคมบริษัทจดทะเบียนไทย สมาคมธนาคารไทย สภาธุรกิจตลาดทุนไทย สภาอุตสาหกรรมแห่งประเทศไทย และสภาอุตสาหกรรมท่องเที่ยวแห่งประเทศไทย ซึ่งมีวัตถุประสงค์เพื่อผลักดันให้เกิดการต่อต้านการทุจริตในวงกว้าง นอกจากนี้ คณะกรรมการเข้าร่วมปฏิบัติฯ ยังได้แต่งตั้งให้สมาคมส่งเสริมสถาบันกรรมการบริษัทไทย ทำหน้าที่เป็นเลขานุการและองค์กรสนับสนุนดำเนินโครงการ

ก.ล.ด. ได้ดำเนินมาตรการอย่างต่อเนื่องในการสนับสนุนให้บริษัทจดทะเบียน และผู้ประกอบการซึ่งเป็นตัวกลางในการให้บริการในตลาดทุน (ได้แก่ บริษัทหลักทรัพย์ บริษัทหลักทรัพย์จัดการกองทุน และผู้ประกอบการสัญญาซื้อขายล่วงหน้า) มีนโยบายและให้ความสำคัญกับการป้องกันการมีส่วนเกี่ยวข้องกับคอร์รัปชันอย่างจริงจัง โดยส่งเสริมให้บริษัทจดทะเบียนและผู้ประกอบการเข้าร่วมโครงการเข้าร่วมปฏิบัติของภาคเอกชนไทยในการต่อต้านการทุจริต (THAILAND'S PRIVATE SECTOR COLLECTIVE ACTION COALITION AGAINST CORRUPTION: "CAC") ซึ่งดำเนินการโดยสมาคมส่งเสริมสถาบันกรรมการบริษัทไทย (THAI INSTITUTE OF DIRECTORS)

Table with multiple columns: Security, CG Report, SET ESG Ratings, CAC Anti-Corruption. Lists various company tickers and their corresponding ratings across four metrics.

ที่มา: Setsmart