

MARKET TALK

กลยุทธ์การลงทุน



แผนที่ตกทางโน้น ... หนาวถึงคนทางนี้

ตลาดหุ้นสหรัฐที่ปรับลงแรง น่าจะส่ง Sentiment เชิงลบต่อตลาดหุ้นไทย ในเช้าวันนี้ ในทาง Technical ดูแนวรับแรกที่ 1390 จุด ถัดไปที่ 1384 จุด แนวต้าน 1410 จุด Top Pick เลือก CK, PTTGC และ WHA

ASPS TOP PICKs

Top Picks	Close	Fair value	Upside	2024F			
				EPS	PER	PBV	Div yield
(B)	(B)	(B)	(%)	(B)	(X)	(X)	(%)
CK	18.90	28.00	48.1%	1.02	18.62	1.21	2.6%
PTTGC	24.00	35.00	45.8%	(4.77)	NM	0.37	1.0%
WHA	5.45	6.90	26.6%	0.32	17.16	2.24	3.8%

WORLD OF TECHNICAL

- 18 ธ.ค. ต่างชาติขายสุทธิติดต่อกันเป็นวันที่ 9 -388 ลบ. สถาบันขายสุทธิเป็นวันที่ 3 -302 ลบ. พอร์ตโบรกซื้อสุทธิ +243 ลบ. รายย่อยซื้อสุทธิ +447 ลบ. หลังดอลลาร์แข็งค่า จาก FED ลดดอกเบี้ย 0.25% เหลือ 4.5% หนุนดัชนีเงินบาทอ่อนค่าเข้าหาแตะ 34.50-34.80 บาท เป้าหมาย 35 บาท
- วันนี้คาดแกว่งช่วงแรก 1390-1410 จุด ระวังอย่าต่ำกว่าแนวรับ 1390 จุด (เท่ากับระยะครึ่งทางที่ฟื้นจาก Low 1273 จุดต่อ High 1507 จุด) และจะดีเมื่อกลับมายืนเส้นค่าเฉลี่ย 200 วัน 1410 จุด กรณีหลุดกรอบล่าง 1390 จุด มีแนวรับถัดมาที่ Fibonacci 50% 1380 จุด และ 61.8% 1360 จุด ยืนยันการถอยลึกแบบ "Head & Shoulders" โดยค่าสัญญาณทางเทคนิค Slow Stochastic ลงมาอยู่ในระดับ Oversold แต่ยังไม่ให้สัญญาณติดกลับ ส่งผลให้ความพยายามดึงยังต่ำติดช่วง 1400-1405 จุด กรณีเดียวที่จะดี คือ ติดที่แนวรับ 1390 จุด

		แนวรับ	แนวต้าน
SET Index		1,390/1,384	1,405-1,410
		เปิดสถานะ: (B)	เป้าทำกำไร (B)
Technical Buy :	AAV	2.68-2.74	2.90
Technical Buy :	SNNP	11.40-11.60	12.80
		Cut loss (B)	
			2.60
			11.20

🕒 19 ธันวาคม 2567

ดัชนีตลาดหุ้น

	ล่าสุด	-1D	-1W
ไทย (SET)	1,399.0	0.2	-3.3
จีน (SHCOMP)	3,382.2	0.6	-1.5
ฮ่องกง (HSI)	19,864.6	0.8	-1.4
ญี่ปุ่น (NIKKEI225)	39,081.7	-0.7	-0.7
ฝรั่งเศส (CAC40)	7,384.6	0.3	-0.5
เยอรมัน (DAX)	20,242.6	0.0	-0.8
ดาวโจนส์ (DJI)	42,323.0	-2.6	-4.3
เอส แอนด์ พี 500(SPX)	6,053.8	0.0	-0.6

ที่มา: TQ professional

ราคาสินค้าโภคภัณฑ์

	ล่าสุด	-1D	-1W
ตลาด Spot			
West Texas (US\$/บาร์เรล)	70.1	0.0	-0.3
Brent (US\$/บาร์เรล)	73.0	-0.5	-0.9
น้ำมันดูไบ (US\$/บาร์เรล)	73.2	0.5	0.5
Baltic Dry Index	1,028.0	-2.4	-7.1
ทองคำ (US\$/toz)	2,584.6	-2.3	-4.9
ทองคำแท่ง (บาท)	42,950.0	0.2	-0.7
LME Zinc (US\$/ตัน)	3,044.0	0.0	-2.5
Palmoil (US\$/mt ton)	1,094.3	-0.6	-4.5
Soybean (US\$/Bushel)	0.9	2.2	-1.1
Steel-HRC	675.0	0.0	-0.3
Sugar (US\$/ถุง 50 กก)	515.0	0.0	-4.8

ที่มา: TQ professional

ยอดซื้อ-ขายสุทธิของนักลงทุนแต่ละประเภท

(ล้านบาท)	ล่าสุด	-1D	-1W
นักลงทุนต่างชาติ	-388	-558	-2,147
สถาบันในประเทศ	-302	-3,732	823
นักลงทุนรายย่อย	447	5,009	1,150
บัญชีบริษัทหลักทรัพย์	243	-719	175

ตลาดเงิน

อัตราดอกเบี้ยอ้างอิง	ดอกเบี้ยเงินฝากและเงินยืม
ดอกเบี้ยเฟด	ออมทรัพย์
อัตรา 1 ปี	ประจำ 3 เดือน
	ประจำ 1 ปี
ผลตอบแทนพันธบัตรรัฐบาลไทย	
6 เดือน	MLR
1 ปี	MOR
3 ปี	
5 ปี	
10 ปี	

ที่มา: thaibm, BBL

ข้อมูลในเอกสารฉบับนี้ รวบรวมมาจากแหล่งข้อมูลที่น่าเชื่อถือ อย่างไรก็ดี บริษัทหลักทรัพย์ เอเชีย พลัส จำกัด ไม่สามารถที่จะยืนยันหรือรับรองความถูกต้องของข้อมูลเหล่านี้ได้ ไม่ว่าประการใดๆ บทวิเคราะห์ในเอกสารนี้ จัดทำขึ้นโดยอ้างอิงหลักเกณฑ์ทางวิชาการเกี่ยวกับหลักการวิเคราะห์ และมีได้เป็นการชี้แนะ หรือเสนอแนะให้ซื้อหรือขายหลักทรัพย์ใดๆ การตัดสินใจซื้อหรือขายหลักทรัพย์ใดๆ ของผู้อ่าน ไม่ว่าจะเกิดจากการอ่านบทความในเอกสารนี้หรือไม่ก็ตาม ล้วนเป็นผลจากการใช้วิจารณญาณของผู้อ่าน โดยไม่มีส่วนเกี่ยวข้องกับหรือผู้ประพันธ์ใดๆ กับ บริษัทหลักทรัพย์ เอเชีย พลัส จำกัด ไม่ว่ากรณีใด

MARKET TALK

กลยุทธ์การลงทุน



แผนที่ตกทางโน้น ... หนาวถึงคนทางนี้

แม้ FED จะปรับลดดอกเบี้ยนโยบายลง 0.25% ตามคาด แต่มุมมองที่ดูระมัดระวังมากขึ้นในการปรับลดดอกเบี้ยทำให้ FEDWATCH TOOL แสดงถึงโอกาสที่จะลดดอกเบี้ยปี 2568 มีเพียง 2 ครั้ง ส่งผลทำให้ตลาดหุ้นสหรัฐซึ่งมี VALUATION ที่แพงเป็นทุนเดิมอยู่แล้วมีแรงขายทำกำไรออกมา โดยดัชนีราคาหุ้นหลักปรับลดตั้งแต่ 2.58% จนถึง 3.6% และหนุนให้ BOND YIELD ปรับสูงขึ้น กลับมาที่บ้านเรา กนง. วานนี้มีมติคงอัตราดอกเบี้ยนโยบายไว้ที่ 2.25% ตามคาด แต่เริ่มสะท้อนมุมมองเชิงกังวลต่อภาพเศรษฐกิจในครึ่งหลังของปี 2568 ซึ่งหากมีสัญญาณไม่ดีก็พร้อมจะพิจารณาดอกเบี้ย โดยภาพรวมเชื่อว่าจากนี้ไป ดอกเบี้ยจะอยู่ในภาวะ ลงช้าและลงน้อย ส่วนเรื่องอื่นที่อยู่ในความสนใจคือ การเมืองในประเทศที่คาดว่าจะมีแนวโน้มร้อนแรงขึ้นตามลำดับ ในปี 2568

ตลาดหุ้นสหรัฐที่ปรับลงแรง น่าจะส่ง SENTIMENT เชิงลบต่อตลาดหุ้นไทยในเช้าวันนี้ ในทาง TECHNICAL ดูแนวรับแรกที่ 1390 จุด ถัดไปที่ 1384 จุด แนวต้าน 1410 จุด TOP PICK เลือก CK, PTTGC และ WHA



19 ธันวาคม 2567

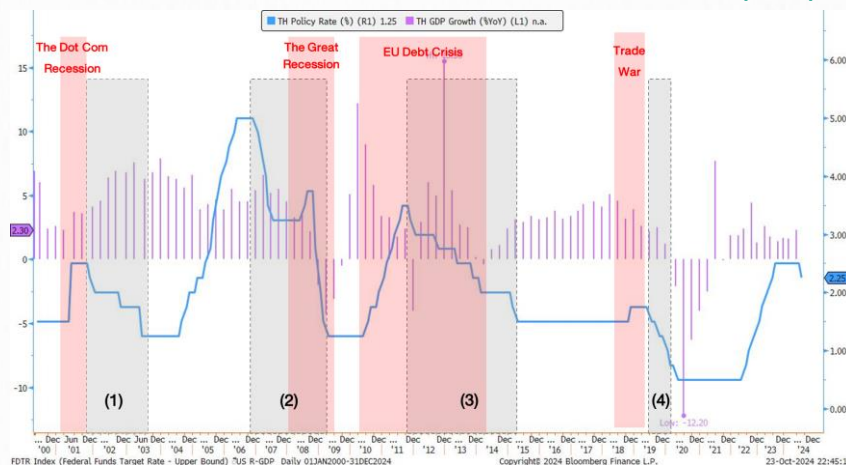
Support & resistance

แนวรับ 1,390/1,384 จุด
แนวต้าน 1,405-1,410 จุด

Top picks

CK FV@B 28.00
PTTGC FV@B 35.00
WHA FV@B 6.90

เปรียบเทียบระดับดอกเบี้ยนโยบายไทย กับ GDP GROWTH(YOY)



ที่มา : สปท., สายงานวิจัย บล. เอเชีย พลัส

Research Division

บริษัทหลักทรัพย์ เอเชีย พลัส

ภราดร เตียรณปราโมทย์

นักวิเคราะห์ปัจจัยพื้นฐานด้านหลักทรัพย์
เลขทะเบียนนักวิเคราะห์: 075365

ภวิศ ภัทรภาพงค์

นักวิเคราะห์ปัจจัยพื้นฐานด้านหลักทรัพย์
เลขทะเบียนนักวิเคราะห์: 117985

สิริลักษณ์ พันธรงค์

ผู้ช่วยนักวิเคราะห์

MARKET TALK

กลยุทธ์การลงทุน

FED ส่งสัญญาณ HAWKISH ลดดอกเบี้ยช้าลง & ลงน้อยในปีหน้า

วานนี้ตลาดหุ้นสหรัฐฯ ร่วงลงแรงราว -2.6% ถึง -4.4% ขณะที่ BOND YIELD สหรัฐฯ คืบตัวขึ้นมาราว 13 BPS. สู่ระดับ 4.51% ส่วน DOLLAR INDEX ปรับตัวขึ้นเป็น 108.25 จุด สะท้อนเปิดเงินไหลออกจากสินทรัพย์เสี่ยง และไหลเข้าสู่สินทรัพย์ปลอดภัยชัดเจน แม้ผลการประชุม FED ล่าสุดจะมีมติปรับลดดอกเบี้ยอีก 25 BPS. ตามคาด สู่ระดับ 4.5% แต่สัญญาณการปรับลดดอกเบี้ยในอนาคตกลับมีความ HAWKISH มากขึ้น

ด้านประธาน FED เผยว่า การปรับลดดอกเบี้ยในเดือน ธ.ค. เป็นการตัดสินใจที่ยากลำบาก โดยเจ้าหน้าที่ FED บางรายต้องการคงดอกเบี้ยไว้ที่ 4.75% หลังกังวลเงินเฟ้อยังสูงกว่ากรอบเป้าหมาย 2% ส่วนทิศทางการปรับลดดอกเบี้ยในอนาคตจะเป็นไปอย่างค่อยเป็นค่อยไป เนื่องจากความไม่แน่นอนทางเศรษฐกิจ

ผลตอบแทนสินทรัพย์ต่างๆ วานี้

	Last	%Chg	%MTD	%YTD
America				
NASDAQ	19,392.69	-3.56%	0.91%	29.19%
S&P	5,872.16	-2.95%	2.66%	23.13%
Russel	2,231.51	-4.39%	-8.35%	10.09%
DIIA	42,326.87	-2.58%	-5.75%	12.80%
Europe				
FTSE 100	8,199.11	0.05%	-1.06%	6.02%
DAX	20,242.57	-0.02%	3.14%	20.84%
Euro Stoxx 50	4,957.28	0.30%	3.18%	9.64%
CAC 40	7,384.62	0.26%	2.07%	-2.10%
ASIA				
Philippines	6,469.08	-0.50%	-2.19%	0.30%
Indonesia	7,107.88	-0.70%	-0.09%	-2.27%
Australia	8,309.37	-0.06%	-1.50%	9.47%
Japan	39,081.71	-0.72%	2.29%	16.79%
Malaysia	1,599.58	0.14%	0.33%	9.96%
Korea	2,484.43	1.12%	1.16%	-6.43%
China	3,382.21	0.62%	1.68%	13.69%
Hong Kong	19,864.55	0.83%	2.27%	16.53%
Thailand	1,398.95	0.24%	-2.00%	-1.19%

	Last	%Chg	%MTD	%YTD
Dollar Index	108.25	1.21%	2.37%	6.82%
EURO/USD	1.04	-0.11%	-2.13%	-6.22%
USD/THB	34.25	0.8%	0.15%	-0.33%
Gold Spot	2,584.32	-2.5%	-2.23%	25.27%

*ตาม พจนานุกรมข้อมูลค่า

	Last	%Chg	%MTD	%YTD
BOND (US)				
2 Year	4.35	2.59%	4.91%	2.46%
5 Year	4.40	3.30%	8.77%	14.45%
10 Year	4.51	2.62%	8.29%	16.37%
BOND (TH)				
1 Year TH	2.03	-0.55%	-4.03%	-14.42%
10 Year TH	2.27	-1.57%	-2.31%	-15.71%

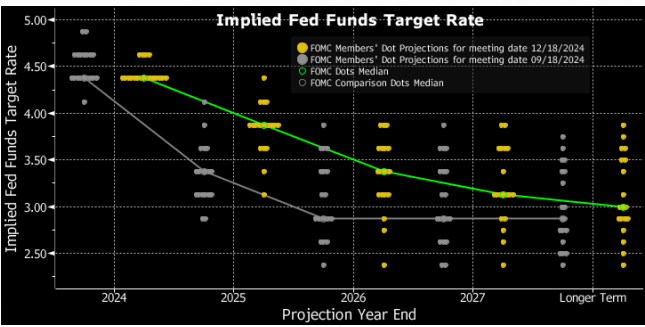
FED ขึ้นดอกเบี้ย 0.25% ตามคาด

ที่มา: BLOOMBERG, สายงานวิจัย นล. เอเชีย พลัส

ที่มา: BLOOMBERG

สำหรับคาดการณ์ DOT PLOT ประเมินว่าจะเห็นการลดดอกเบี้ย เพียงแค่ 2 ครั้ง (เดิมคาด 4 ครั้ง) สู่ระดับ 4.0% ในปี 2568 ขณะที่ FED WATCH TOOL ให้น้ำหนักเกือบ 100% คาด FED จะปรับลดดอกเบี้ยอีก 25 BPS. ในการประชุมครั้งแรกของปีหน้า ก่อนที่ลดดอกเบี้ย 1 ครั้ง ในช่วงกลางปี 2568

คาดการณ์ DOT PLOT ลดดอกเบี้ยเพียง 2 ครั้งปีหน้า (เดิมคาด 4 ครั้ง)



ที่มา: BLOOMBERG, สายงานวิจัย นล. เอเชีย พลัส

FED WATCH TOOL ให้น้ำหนักเกือบ 100% คาด FED ขึ้นดอกเบี้ยต้นปีหน้า

CME FEDWATCH TOOL - CONDITIONAL MEETING PROBABILITIES						
MEETING DATE	300-325	325-350	350-375	375-400	400-425	425-450
1/29/2025	0.0%	0.0%	0.0%	0.0%	6.4%	93.6%
3/19/2025	0.0%	0.0%	0.0%	2.4%	39.5%	58.0%
5/7/2025	0.0%	0.0%	0.3%	7.5%	42.0%	50.2%
6/18/2025	0.0%	0.1%	2.2%	16.5%	44.2%	37.1%
7/30/2025	0.0%	0.3%	3.7%	19.4%	43.4%	33.2%
9/17/2025	0.1%	0.9%	6.4%	23.5%	41.7%	27.5%
10/29/2025	0.1%	1.5%	8.2%	25.5%	40.1%	24.5%
12/10/2025	0.4%	2.6%	11.0%	27.8%	37.6%	20.6%

ที่มา: FEDWATCH TOOL

MARKET TALK

กลยุทธ์การลงทุน

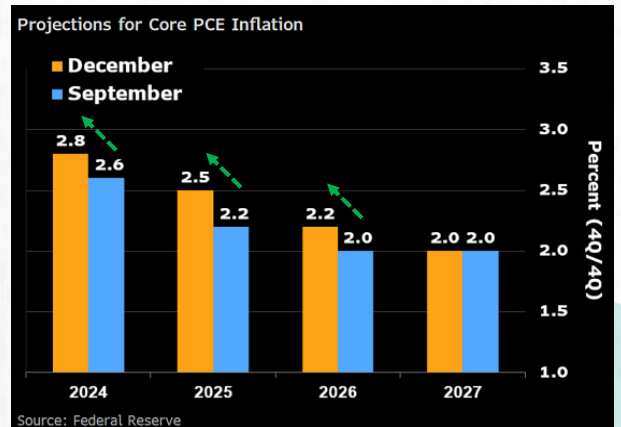
นอกจากนี้ FED ยังมีการปรับเพิ่มคาดการณ์ GDP GROWTH สหรัฐฯ โดยปี 2567 ขยายตัว +2.5% (เดิม 2.0%) และปี 2568 ขยายตัว +2.1% (เดิม 2.0%) รวมถึงปรับเพิ่มคาดการณ์เงินเฟ้อสำหรับ ในปี 2567 ขยายตัว +2.8 (เดิม 2.6%) และปี 2568 ขยายตัว +2.5% (เดิม 2.2%) ซึ่งมีแนวโน้มจะเข้าสู่กรอบเป้าหมายที่ 2% ในปี 2570

FED ปรับเพิ่มคาดการณ์ US GDP ปี 2567-68



ที่มา: BLOOMBERG, สายงานวิจัย บล. เอเชีย พลัส

FED ปรับเพิ่มคาดการณ์เงินเฟ้อปี 2567-68



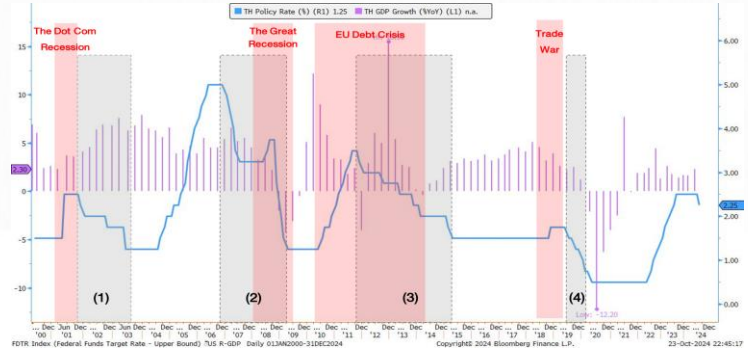
ที่มา: BLOOMBERG, สายงานวิจัย บล. เอเชีย พลัส

สรุป แม้ผลการประชุม FED คืบหน้าจะมีดีปรับลดดอกเบี้ยตามคาด สู่ระดับ แต่สัญญาณการปรับลดดอกเบี้ยในอนาคตกลับมีความ HAWKISH มากขึ้น โดยอาจลดดอกเบี้ยลงช้า & ลงน้อยในปีหน้า ภาวะดังกล่าวกดดันตลาดหุ้นร่วงลงแรง

วานนี้ BOT คงดอกเบี้ยตามคาด มีอะไรควรรู้อันไหนจะกระทบ

วานนี้ กนง. มีมติเอกฉันท์ คงอัตราดอกเบี้ยนโยบายไว้ที่ระดับ 2.25% ตามตลาดคาด โดย กนง.ให้ความเห็นว่า เราไม่ได้เหยียบเบรคและก็ได้ไม่ถึงกับกระตุ้นเศรษฐกิจในขณะนี้ ซึ่งมองว่าอัตราดอกเบี้ยในปัจจุบันอยู่ในระดับที่เป็นกลาง (NEUTRAL RATE) อย่างไรก็ตามในระยะถัดไป หาก กนง.เห็นว่าแนวโน้มเศรษฐกิจแย่กว่าคาด ก็พร้อมที่จะปรับเปลี่ยนนโยบายการเงินเสมอ

เปรียบเทียบระดับดอกเบี้ยนโยบายไทย กับ GDP GROWTH (YOY)



ที่มา : สทท., สายงานวิจัย บล. เอเชีย พลัส

MARKET TALK

กลยุทธ์การลงทุน

โดย สปท.ประเมินเศรษฐกิจไทยเผชิญความท้าทายจากการแข่งขันจากภายนอกที่รุนแรงขึ้น และความไม่แน่นอนในระยะข้างหน้าที่สูงขึ้นจากหลายปัจจัย ทั้งทิศทางนโยบายการค้าโลก, ความเสี่ยงด้านภูมิรัฐศาสตร์ และ ผลกระทบของคุณภาพสินเชื่อต่อภาวะการเงิน-เศรษฐกิจโดยรวม จึงประเมินเศรษฐกิจไทยมีแนวโน้มขยายตัวที่ 2.7% ในปี 2567 และ 2.9% ในปี 2568 ส่วนอัตราเงินเฟ้อมีแนวโน้มจะทยอยกลับเข้าสู่กรอบเป้าหมาย 1-3% ทั้งนี้ คาดว่าจะอยู่ที่ 0.4% ในปี 2567 และ 1.1% ในปี 2568

สปท.ประมาณการเศรษฐกิจไทย

ร้อยละต่อปี	2566*	2567	2568
GDP	1.9	2.7	2.9
อุปสงค์ในประเทศ	3.5	2.8	2.4
• การบริโภคภาคเอกชน	7.1	4.5	2.4
• การลงทุนภาคเอกชน	3.2	-2.2	2.2
• การอุปโภคบริโภคภาครัฐ	-4.6	2.9	5.1
ปริมาณการส่งออกสินค้าและบริการ	2.1	7.1	3.5
ปริมาณการนำเข้าสินค้าและบริการ	-2.3	6.3	1.8
ดุลบัญชีเดินสะพัด (พันล้านดอลลาร์)	7.4	9.0	15.0
มูลค่าการส่งออกสินค้า (%YoY)	-1.5	4.9	2.7
มูลค่าการนำเข้าสินค้า (%YoY)	-3.8	6.4	1.7
จำนวนนักท่องเที่ยวต่างชาติ (ล้านคน)	28.2	36.0	39.5
ราคาน้ำมันดิบ (ดอลลาร์/บาร์เรล)	82.0	80.0	77.0
อัตราเงินเฟ้อทั่วไป	1.2	0.4	1.1
อัตราเงินเฟ้อพื้นฐาน	1.3	0.6	1.0

หมายเหตุ: *ข้อมูลจริง

ที่มา : กรุงเทพธุรกิจ, สปท. , สายงานวิจัย บล. เอเชีย พลัส

ส่วนมุมมองของฝ่ายวิจัยฯ เรามองว่ายังมีความเป็นไปได้ที่จะปรับลดดอกเบี้ยสัก 1 ครั้งราว 0.25% หรือ 25 BPS. แต่น่าจะทิ้งช่วงไปเกิดขึ้นในช่วงไตรมาสที่ 2 หรือกลางปี 2568

หุ้นเข้าออก SET50-100 (1H68) ASPS คาดการณ์ถูก 100%

ฝ่ายวิจัยฯ ทำการคาดการณ์หุ้นเข้าออก SET50 และ SET100 รอบ 1H68 (ในบทวิเคราะห์ MARKET TALK 28 พ.ย. 67) พบว่า ถูกต้องทุกตัว 100% ตามที่ตลาดหลักทรัพย์ประกาศมายาวนานนี้ โดยมีหุ้นเข้าออก SET50 4 คู่ และ SET100 4 คู่ มีผลบังคับใช้ 1 ม.ค. – 30 มิ.ย. 68 ดังภาพทางด้านล่าง

MARKET TALK

กลยุทธ์การลงทุน

ผลตอบแทน MTD ของหุ้นเข้าออก SET50 และ SET100 รอบ 1H68

Stock	Status	Return(Mtd)	Stock	Status	Return(Mtd)
BCP	Out SET50	-12.2%	BANPU	In SET50	1.8%
CENTEL	Out SET50	-11.3%	SAWAD	In SET50	-1.8%
EA	Out SET50	-10.5%	COM7	In SET50	1.9%
TIDLOR	Out SET50	-10.1%	CCET	In SET50-100	26.5%
MBK	Out SET100	0.5%	JTS	In SET100	-3.1%
RBF	Out SET100	0.7%	PR9	In SET100	1.0%
TIPH	Out SET100	-9.5%	COCOCO	In SET100	-3.4%
TOA	Out SET100	2.1%			

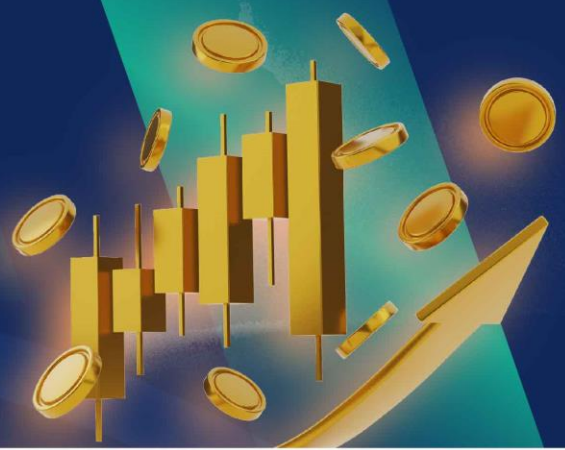
ที่มา : SET, สายงานวิจัย บล. เอเชีย พลัส

อย่างไรก็ตาม สังเกตได้ว่าตลาดแก๊งกำไรประเด็นนี้มาในระดับหนึ่งแล้ว อาทิ **หุ้นออก SET50** ย่อตัวลงมาแรง **-9% ถึง -11% MTD** ส่วนหุ้นเข้าทั้ง **SET50 และ SET100** อย่าง **CCET +25% MTD**

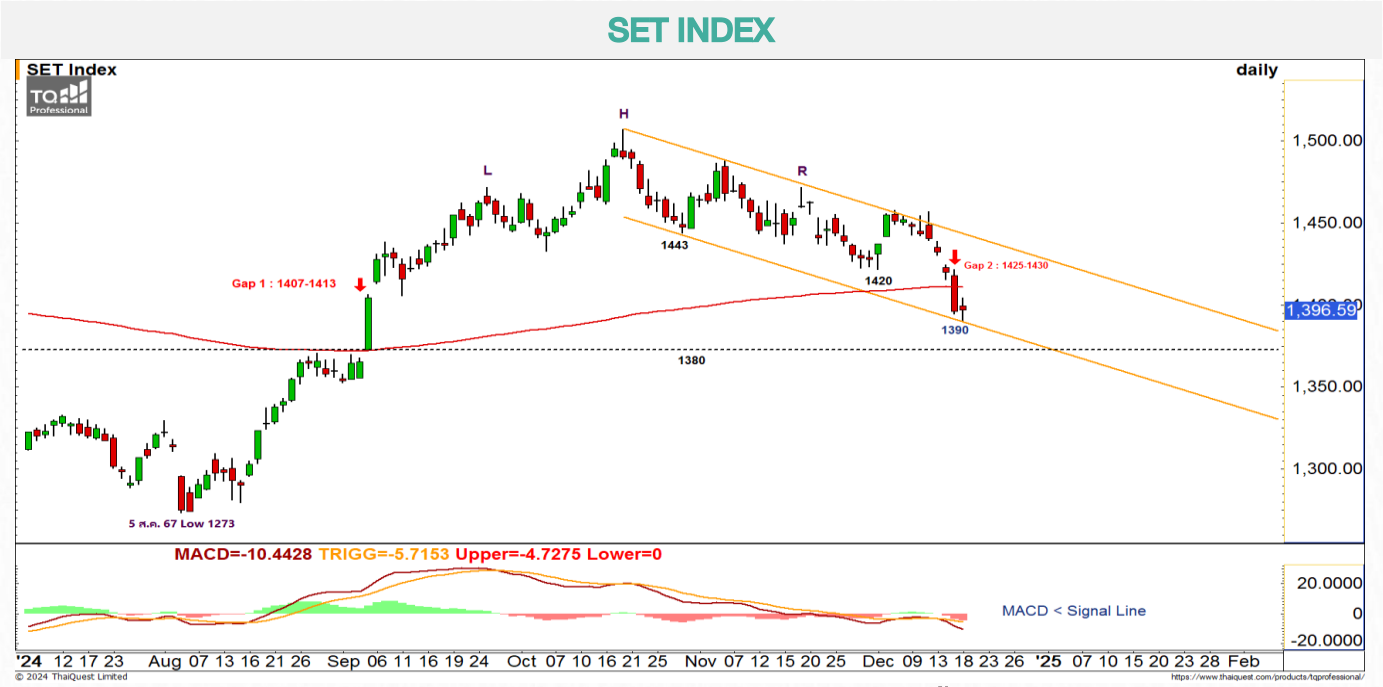
ดังนั้นกลยุทธ์การลงทุน แนะนำหุ้นเข้า SET50 ที่ราคา LAGGARD อาจพอหยิบขึ้นต่อได้ เช่น **BANPU, COM7** ส่วนหุ้นออก SET50 ตอบรับประเด็นลบมาในระดับหนึ่งแล้ว อาจจะเริ่มย่อตัวลงจำกัดได้

WORLD OF TECHNICAL

กลยุทธ์ลงทุนทางเทคนิค



🕒 19 ธันวาคม 2567



แนวรับ: 1390/1384* จุด

แนวต้าน: 1405-1410 จุด

ประเด็นวิเคราะห์:

- 18 ธ.ค. ต่างชาติขายสุทธิติดต่อกันเป็นวันที่ 9 -388 ลบ. สถาบันขายสุทธิเป็นวันที่ 3 -302 ลบ. พอร์ตโบรกซื้อสุทธิ +243 ลบ. รายย่อยซื้อสุทธิ +447 ลบ. หลังดอลลาร์แข็งค่า 1.21% จาก FED ลดดอกเบี้ย 0.25% เหลือ 4.5% หนุนเข้าเงินบาทก่อนค่าเข้าหา 34.50 บาท เป้าหมาย 34.80-35 บาท
- วันนี้อัดแกว่งช่วงแรก 1390-1410 จุด ระวังอย่าต่ำกว่าแนวรับ 1390 จุด (เท่ากับระยะพักครึ่งทางที่ฟื้นจาก Low 1273 จุด แต่ High 1507 จุด) และจะดีเมื่อกลับมาขึ้นเส้นค่าเฉลี่ย 200 วัน 1410 จุด กรณีหลุดกรอบล่าง 1390 จุด มีแนวรับถัดมาที่ Fibonacci 50% 1380 จุด และ 61.8% 1360 จุด ซึ่งจะให้น้ำหนักการถอยลึกต่อเนื่องแบบ “Head & Shoulders” มากขึ้น ปัจจุบันดัชนียังมีความเสี่ยงจากแรงกดของหุ้นใหญ่ และค่าสัญญาณทางเทคนิค MACD ยังต่ำกว่า Signal Line โดยยังไม่มีความสัญญาณติดกลับ

สรุป:

- หลุด 1410 จุด ภาพรวมยังมีน้ำหนักไหลต่อ ฐานหลัก 1360-1380 จุด หากจะยืนยันต้องรับติดกลับที่แนวรับไม่ต่ำกว่า 1390 จุด

Top 5 Most Active Value (BLOCK TRADE)

Stock	Support	Resistance	Recommend
1 CPALL	54.50	61.00	Gap Down หลุด EMA 200 วัน Downside จำกัดหากไม่หลุด 54.50 บาท
2 TRUE	10.20	11.50	Head & Shoulders หลุด EMA 75 วัน Downside ประเมินไว้ที่ 10.20 บาท
3 DELTA	141.00	160.00	จังหวะแกว่ง Sideways รอบสั้นมีสัญญาณกลับตัวจาก Spinning Bottoms
4 BDMS	23.00	26.25	ระยะสั้นมีโอกาสปรับขึ้นหลังเข้าใกล้แนวรับ หนุนด้วย RSI เข้า Oversold
5 ADVANC	273.00	291.00	แกว่งในแนวโน้มขาขึ้น รอบหลักหากไม่หลุด 273.00 บาทโมเมนตัมยังแกร่ง

ข้อมูลในเอกสารฉบับนี้ รวบรวมมาจากแหล่งข้อมูลที่เชื่อถือได้ อย่างไรก็ดี บริษัทหลักทรัพย์ เอเชีย พลัส จำกัด ไม่สามารถที่จะยืนยันหรือรับรองความถูกต้องของข้อมูลเหล่านี้ได้
 ไม้ว่าประการใดๆ บทวิเคราะห์ในเอกสารนี้ จัดทำขึ้นโดยอ้างอิงหลักเกณฑ์ทางวิชาการเกี่ยวกับหลักการวิเคราะห์ และมิได้เป็นการชี้นำ หรือเสนอแนะให้ซื้อหรือขายหลักทรัพย์ใดๆ
 การตัดสินใจซื้อหรือขายหลักทรัพย์ใดๆ ของผู้อ่าน ไม่ว่าจะเกิดจากการอ่านบทความในเอกสารนี้หรือไม่ก็ตาม ล้วนเป็นผลจากการใช้วิจารณญาณของผู้อ่าน โดยไม่มีส่วน
 เกี่ยวข้องหรือพัวพันใดๆ กับ บริษัทหลักทรัพย์ เอเชีย พลัส จำกัด ไม่ว่ากรณใด

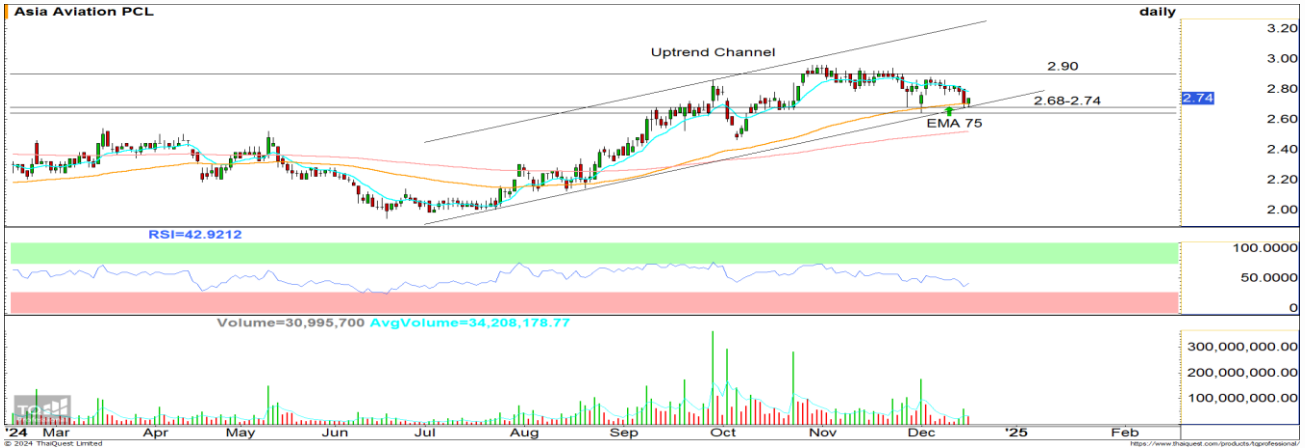
WORLD OF TECHNICAL

กลยุทธ์ลงทุนทางเทคนิค



AAV

TECHNICAL SIGNAL: ซื้อ



แนวรับ: 2.68-2.74 บาท

แนวต้าน: 2.90 บาท

ประเด็นวิเคราะห์:

- AAV แนวโน้มหลักแกว่งในกรอบขาขึ้น ตามกรอบ Uptrend Channel ล่าสุดย่อพักหลังติดโซนแนวต้านช่วง 2.90 บาท ขณะนี้แกว่งเทียนดิ่งกลับ ปิด Bullish Breakout ประเมินย่อไม่หลุด 2.68-2.74 บาท คาดย่อเพื่อปรับขึ้นต่อตามรอบหลัก
- พอร์ม Double Bottoms ในกรอบย่อเหนือเส้น EMA 75 วัน สะท้อนโมเมนตัมขาขึ้นยังแกร่ง

คำแนะนำ:

- AAV ตั้งรับบริเวณ 2.68-2.74 บาท เป้าทำกำไร 2.90 บาท **Cut Loss** เมื่อแตะที่ 2.60 บาท

SNNP

TECHNICAL SIGNAL: ซื้อ



แนวรับ: 11.40-11.60 บาท

แนวต้าน: 12.80 บาท

ประเด็นวิเคราะห์:

- SNNP แกว่งในกรอบ Sideways ล่าสุดดิ่งกลับจากแนวรับด้วยจังหวะ False Breakout ดิ่งกลับเหนือเส้น EMA 10 วัน สะท้อนโมเมนตัมสั้น แรงซ็อกกลับเข้าสนับสนุน เน้นย่อสะสมโซน 11.40-11.60 บาท ประเมิน Upside ไว้ที่ 12.80 บาท
- RSI เกิดสัญญาณกลับตัวจาก Bullish Divergence สนับสนุน Price Action

คำแนะนำ:

- SNNP ตั้งรับบริเวณ 11.40-11.60 บาท เป้าทำกำไร 12.80 บาท **Cut Loss** เมื่อแตะที่ 11.20 บาท

WORLD OF TECHNICAL

กลยุทธ์ลงทุนทางเทคนิค



ASPS Technical Portfolio

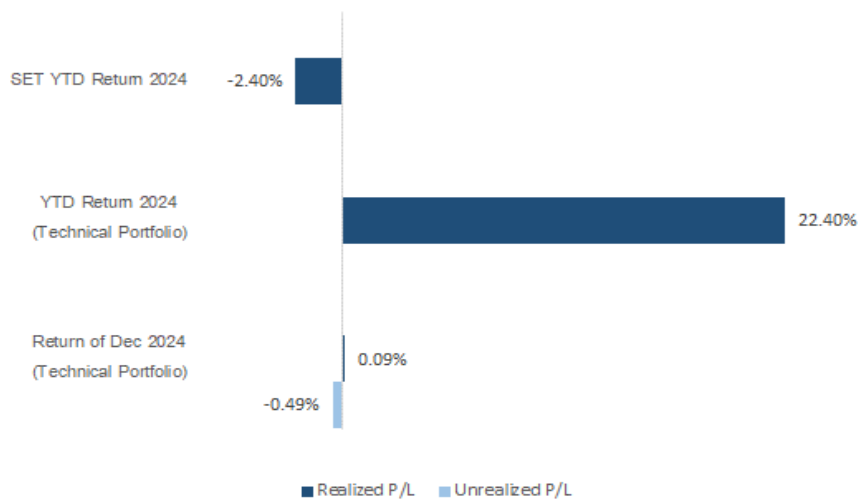
Date	Stock	Target Price	Cut Loss/	Price Start	Price Close	Return %	Weight	Action
TECHNICAL BUY SIGNAL								
19-Dec-24	AAV	2.90	2.60	N.A.	2.74	N.A.	7.50%	ตั้งรับบริเวณ 2.68-2.74 บาท
19-Dec-24	SNNP	12.80	11.20	N.A.	12.00	N.A.	7.50%	ตั้งรับบริเวณ 11.40-11.60 บาท
18-Dec-24	SYNEX	15.10	13.30	N.A.	13.90	N.A.	7.50%	ตั้งรับบริเวณ 13.70-13.90 บาท
18-Dec-24	BJC	25.50	23.00	N.A.	23.90	N.A.	7.50%	ตั้งรับบริเวณ 23.50-23.70 บาท
18-Dec-24	AEONTS	131.00	117.00	121.00	122.50	1.24%	7.50%	เปิดสถานะได้ที่ 121 บาท
18-Dec-24	NSL	34.00	30.25	N.A.	30.25	N.A.	7.50%	Follow Buy ที่ 31.25 บาท
17-Dec-24	CRC	36.50	33.25	34.25	33.25	-2.92%	7.50%	ปิดสถานะ*
17-Dec-24	KTC	51.00	46.50	47.75	48.50	1.57%	7.50%	เปิดสถานะได้ที่ 47.75 บาท
17-Dec-24	BEM	7.90	7.15	7.45	7.35	-1.34%	7.50%	เปิดสถานะได้ที่ 7.45 บาท
17-Dec-24	COCOCO	12.70	11.20	11.60	11.50	-0.86%	7.50%	เปิดสถานะได้ที่ 11.60 บาท
16-Dec-24	COM7	29.00	26.00	27.25	27.00	-0.92%	7.50%	ปิดสถานะ*
16-Dec-24	AAI	6.35	5.60	5.90	5.95	0.85%	7.50%	ปิดสถานะ*
16-Dec-24	PLANB	7.75	7.00	7.20	7.15	-0.69%	7.50%	ปิดสถานะ*
TECHNICAL SELL SIGNAL								

*หมายเหตุ: หากราคาไม่ถึงเป้าหมายที่กำหนดภายใน 3 วัน แนะนำปิดสถานะเพื่อลดความเสี่ยง

**ปรับกลยุทธ์: เปลี่ยนจุดเข้าซื้อหรือจุดขาย

ที่มา: สายงานวิจัย บล. เอเชีย พลัส

Accumulated Return of Technical Portfolio



ที่มา: สายงานวิจัย บล. เอเชีย พลัส

WORLD OF TECHNICAL

กลยุทธ์ลงทุนทางเทคนิค



SET50 INDEX FUTURES

S50H25 : รอบปิด LONG



แนวรับ: 890*/885 จุด

แนวต้าน: 910-914 จุด

ประเด็นวิเคราะห์:

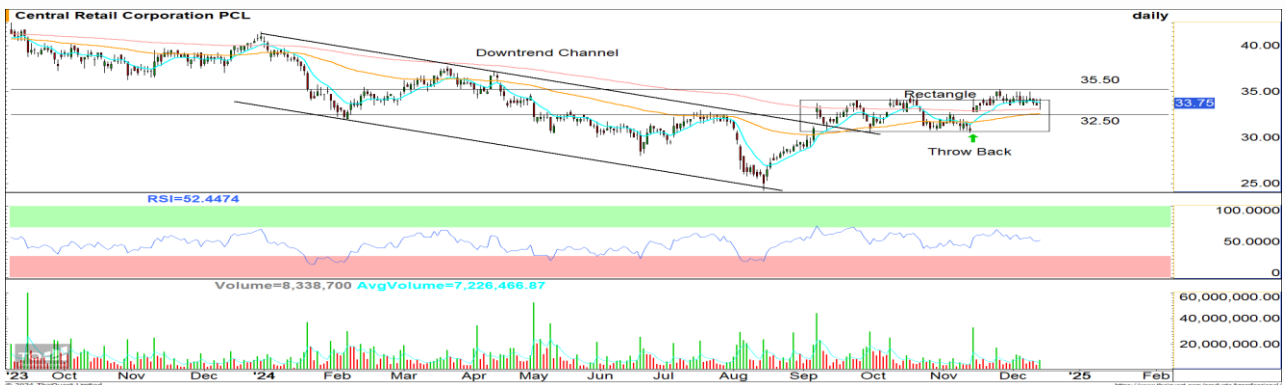
- 18 ส.ค. ต่างชาติ Long สุทธิ +16,145 สัญญา สถาบัน Short สุทธิ -4,759 สัญญา รายย่อย Short สุทธิ -11,386 สัญญา
- S50H25 ยังเสี่ยงสูงที่จะเปลี่ยนกรอบจากพักเพื่อขึ้นต่อเป็น Sideway Downs ยกเว้นยืน 900 จุดต่อเนื่อง และจะตั้งขึ้นเมื่อทะลุเส้นค่าเฉลี่ย 5 วัน 910 จุด กลับสู่แนวต้านเส้นค่าเฉลี่ย 20 วันช่วง 920-925 จุด ถึงจะปิดความเสี่ยงต่อการเจอฐานใหญ่ที่เส้นค่าเฉลี่ย 200 วันที่ 875 จุด แต่อย่างไรก็ดีค่าสัญญาณทางเทคนิค เช่น RSI เริ่มให้สัญญาณวอกกลับ แต่ยังไม่ยืนยันมากนัก ส่งผลให้การติดกลับยังต่ำ ติดแนวต้านช่วงแรก 910-914 จุด

คำแนะนำ: (ซื้อขายวันสุดท้าย 28 มี.ค. 68)

- กรณีเปิด Long ได้เข้าเมื่อวาน หลังไม่ต่ำกว่า 890 จุด เน้นปิดทำกำไรเร็วที่ 905-910 จุด **Cut Loss เร็วหลุด 888 จุด**

SINGLE STOCK FUTURES

CRCH25 : LONG



แนวรับ: 32.50 บาท

แนวต้าน: 35.50 บาท

ประเด็นวิเคราะห์:

- CRC รอบหลักผ่านแนวโน้มมาลง จากจิงหวะ Breakout กรอบบน ตามมาด้วยการพักในแนวโน้มมาขึ้นตามกรอบ Rectangle
- RSI เร่งตัวสู่ระดับ 50 บ่งชี้การกลับเข้าสู่เขต Bullish Zone สนับสนุน Price Action

คำแนะนำ:

- แนะนำ Long CRCH25 บริเวณ 32.50 บาท มีเป้าหมายทำกำไรที่ 35.50 บาท **Cut Loss 0.60 บาทจากทุน**

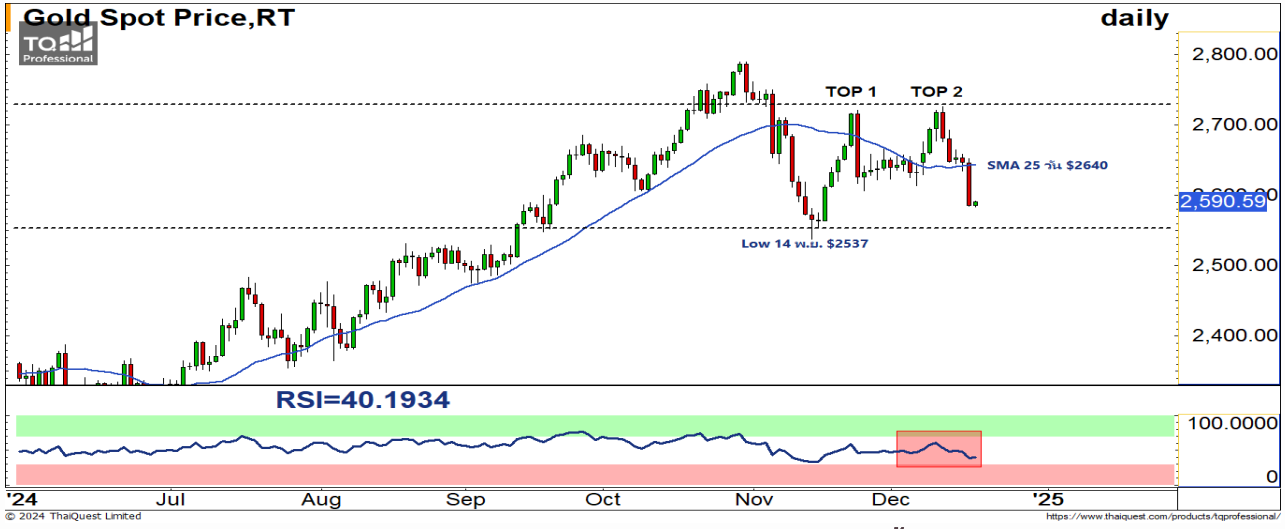
WORLD OF TECHNICAL

กลยุทธ์ลงทุนทางเทคนิค



GOLD ONLINE FUTURES

GOH25 : WAIT & SEE



แนวรับ: \$2540-\$2580

แนวต้าน: \$2640-\$2660

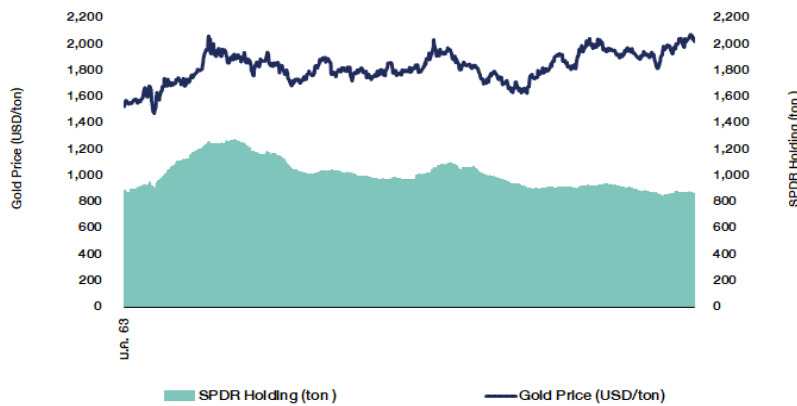
ประเด็นวิเคราะห์:

- (-) คาดการณ์อัตราดอกเบี้ยนโยบาย (Dot Plot) FED ส่งสัญญาณปรับลดอัตราดอกเบี้ยในปี 68 ลงเพียง 2 ครั้ง ครั้งละ 0.25% รวม 0.50% จากเดิมที่ส่งสัญญาณในเดือน ก.ย. ว่าจะปรับลดดอกเบี้ย 4 ครั้ง ครั้งละ 0.25% รวม 1.00%
- (+/-) ใช้นี้ติดตามผลการประชุม BOJ Consensus คาดคงดอกเบี้ยไว้ที่ 0.25% และ 19.00 น. ประชุม BOE คาดคงดอกเบี้ย 4.75%
- ช่วง Night Session ราคา Gold Spot หลุดกรอบ Sideways \$2640-\$2670 ลงแตะ Low \$2584 หลัง FED ลดดอกเบี้ย 0.25% สู่ระดับ 4.5% และรายงาน Dot Plot คาดปี 68 ลดดอกเบี้ย 2 ครั้ง จากเดิม 4 ครั้ง ซึ่งเป็นการส่งสัญญาณลดดอกเบี้ยอย่างระมัดระวังมากขึ้น หนุน Bond Yield 10 ปี พุ่งขึ้น 2% และค่าเงินดอลลาร์แข็งค่า 1.21% กดการพักฐานของราคาทองคำจาก High รอบนี้ ณ \$2730 แบบ "Double Tops" ต่อเนื่อง ถัดไปเสี่ยงจ่อฐาน Low 14 พ.ย. ที่ผ่านมา \$2537 ดังนั้นภาพ Sideways Up ตั้งแต่ ก.พ. ที่ผ่านมา จาก Low \$1984 เสี่ยงสูงที่จะจบการทำ All Time High ไปแล้วเมื่อ 31 ต.ค. ที่ผ่านมา ณ ระดับ \$2790

คำแนะนำ: (ซื้อขายวันสุดท้าย 28 มี.ค. 68)

- GOH25 ต้นทุน Short หลังราคาหลุด \$2670 ในช่วงก่อนหน้า เมื่อคืนคาดได้ปิดทำกำไร \$2640-\$2650 ไปแล้ว **พอร์ตว่าง Wait & See**

SPDR Gold Shares



ที่มา: สายงานวิจัย บล. เอเชีย พลัส

WORLD OF TECHNICAL

กลยุทธ์ลงทุนทางเทคนิค



สถานะนักลงทุน

	SET50 Futures Long(Short) Position : Contract			Accumulated Long(Short)		
	Long	Short	Net	2 Days	1 Weeks	1 Months
Institution	39,675	44,434	-4,759	-4,138	-2,818	-19,395
Foreign	135,018	118,873	16,145	-9,362	-41,144	-95,620
Retail	113,384	124,770	-11,386	13,500	43,962	115,015

	Single Stock Futures Long(Short) Position : Contract			Accumulated Long(Short)		
	Long	Short	Net	2 Days	1 Weeks	1 Months
Institution	88,118	80,756	7,362	44,732	91,558	-42,303
Foreign	13,738	7,684	6,054	-4,607	12,189	17,635
Retail	76,661	90,077	-13,416	-40,125	-103,747	24,668

ที่มา: สายงานวิจัย บล. เอเชีย พลัส (*MTD 19 พ.ย.67- 18 ธ.ค.67)

ภาพรวมการซื้อขาย SET50 Index

UNDERLYING	Close	Chg	%Chg	สปรนการซื้อขาย
SET50	905.70	0.00	0.00%	1912/24

Symbol	Settle	Chg	%Chg	Vol.	OI	OI Chg
S50V24	924.01	0.0	0.0%	66	138	0
S50X24	920.52	0.0	0.0%	19	55	0
S50Z24	906.00	0.0	0.0%	227,767	528,412	10,163
S50H25	900.30	0.0	0.0%	50,911	130,723	9,790
S50M25	897.80	0.0	0.0%	6,713	27,951	69
S50U25	895.00	0.0	0.0%	2,570	15,457	-686

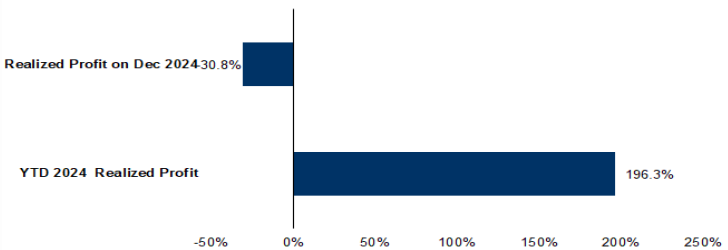
ที่มา: สายงานวิจัย บล. เอเชีย พลัส

Top 20 Most Active Volume

	Future	Settle Price	Basis	Vol	OI	OI Chang	Leverage
1	TTBH25	1.84	5.05	11,435	62,202	1,236	13.64
2	TRUEH25	10.9	2.12	10,339	13,455	4,105	6.61
3	BANPUH25	5.8	14.4	6,528	38,386	2,450	6.92
4	PRMH25	8.79	6.95	6,270	37,508	- 4,200	14.76
5	BDMH25	23.98	5.8	3,784	19,952	465	16.03
6	BGRIMH25	18.85	282	3,371	9,321	381	13.97
7	VGIH25	3.29	17.3	3,331	141,313	- 1,493	3.97
8	SIRIH25	1.73	22.2	2,474	4,959	1,973	16.71
9	CPALLH25	56.75	189.5	2,249	4,714	450	18.21
10	BEMH25	7.28	27	2,059	14,037	- 449	11.98
11	BTSH25	5.84	59.75	2,047	16,192	- 3,493	11.10
12	PTTH25	32.15	0.84	1,925	3,909	- 1,784	4.05
14	AOTH25	59.48	19.1	1,189	4,597	256	6.38
15	KTBH25	21.15	23.9	1,143	3,103	237	17.05
16	CPFH25	22.93	40.75	1,125	4,642	- 283	8.12
17	AAVH25	2.73	3.92	1,001	17,581	- 1,510	15.81
18	JMTH25	19.6	34.5	968	7,383	- 807	9.03
19	ORH25	13.3	1.33	851	3,815	- 90	8.54
20	HMPROH25	9.5	118.5	837	3,847	432	16.78

ที่มา: สายงานวิจัย บล. เอเชีย พลัส

Tracking Performance



หมายเหตุ การคำนวณผลตอบแทนจะใช้ราคาเปิดในวันแนะนำเป็นต้นทุน เทียบกับราคาปิดล่าสุด เป็นผลตอบแทนสะสมจนกว่าจะถึงวันที่ฝ่ายวิจัยแนะนำให้ปิดสถานะทำกำไร/ตัดขาดทุน

ที่มา: สายงานวิจัย บล. เอเชีย พลัส

RESEARCH DIVISION

บริษัทหลักทรัพย์ เอเชีย พลัส

ประสิทธิ์ รัตนกิจภมา, CISA, CFA

นักวิเคราะห์ปัจจัยพื้นฐานด้านตลาดทุน และด้านเทคนิค
เลขทะเบียนนักวิเคราะห์: 025917

นवलพรรณ น้อยรัชชุกร

นักวิเคราะห์ปัจจัยพื้นฐานด้านตลาดทุน และด้านเทคนิค
เลขทะเบียนนักวิเคราะห์: 019994

ปวีศา เลิศกิจคุณานนท์

นักวิเคราะห์ปัจจัยพื้นฐานด้านตลาดทุน และด้านเทคนิค
เลขทะเบียนนักวิเคราะห์: 009579

ธนัฐธ เกิดเนตร

นักวิเคราะห์ปัจจัยพื้นฐานด้านตลาดทุน และด้านเทคนิค
เลขทะเบียนนักวิเคราะห์: 048495

TOP20 NVDR UPDATE



19 ธันวาคม 2567

Top 20 NVDR Net Buying Value (B m)

Stock	Date					
	18-ส.ค.	17-ส.ค.	16-ส.ค.	13-ส.ค.	12-ส.ค.	11-ส.ค.
DELTA	289.6	-21.0	251.3	-296.9	470.0	-91.7
BDMS	289.1	567.1	-178.9	-75.1	-366.7	-168.3
CPN	272.0	43.0	53.9	194.3	79.2	27.0
PTT	245.8	242.0	132.8	-59.3	-134.2	203.6
CPALL	244.9	1,745.3	-184.8	97.3	48.5	209.6
GULF	242.8	148.6	115.3	24.3	-103.7	-199.0
KCE	187.2	44.3	-1.7	-18.7	-8.4	40.0
CPAXT	128.8	274.9	124.8	18.1	23.6	-4.2
HANA	122.8	34.6	7.5	16.8	34.6	18.4
SCB	121.5	90.3	49.1	64.7	34.3	-80.5
KTB	106.9	29.8	80.7	158.6	156.7	-82.6
TISCO	70.9	-103.8	24.4	70.2	7.4	40.1
INTUCH	67.4	63.8	19.3	-8.4	33.1	-56.2
ADVANC	65.7	-5.0	-138.2	-129.0	-311.9	-377.1
HMPRO	62.5	-8.6	-8.9	-10.0	-13.6	-7.6
BTS	60.6	-17.3	16.9	120.3	-13.6	2.9
TU	57.2	64.9	-5.2	73.1	60.7	53.5
CPF	45.1	114.4	51.4	13.6	88.2	78.0
SCGP	30.7	-19.3	-8.3	-30.7	24.7	30.2
ERW	26.6	3.0	-5.3	-4.7	-2.8	4.1

Top 20 NVDR Net Selling Value (B m)

Stock	Date					
	18-ส.ค.	17-ส.ค.	16-ส.ค.	13-ส.ค.	12-ส.ค.	11-ส.ค.
TRUE	-419.9	-36.5	135.9	-26.4	102.6	-71.0
BH	-88.2	244.3	159.8	72.9	-12.0	95.5
PRM	-68.9	16.7	-34.5	18.8	-34.0	-50.6
PTTGC	-68.7	-89.0	-63.4	-48.0	19.1	-2.9
MINT	-68.5	-35.1	-48.1	2.7	-90.4	27.2
CCET	-62.0	415.9	-12.8	195.3	62.2	174.5
KBANK	-49.9	-152.8	-115.9	1,002.7	512.7	26.5
COM7	-46.5	-36.4	28.7	38.0	-20.2	24.4
BEM	-44.1	-56.9	-34.9	-133.4	-43.6	3.8
RS	-42.1	-0.1	-0.6	-0.8	-1.0	-0.6
MONO	-35.6	4.9	-5.1	7.9	-14.8	3.2
GPSC	-33.0	8.1	23.1	20.1	35.4	-5.9
PTTEP	-31.9	-217.6	-96.0	-70.0	-243.1	-119.8
BBL	-27.5	-49.4	45.1	100.5	-33.7	-156.4
LH	-24.1	-5.9	-31.8	-37.6	6.0	4.0
IVL	-23.0	-77.7	4.5	75.1	-26.6	-45.2
BANPU	-22.7	-82.5	12.7	23.0	-45.8	9.9
BGRIM	-22.3	-47.5	-27.6	-24.4	-19.8	-11.1
SPRC	-20.9	-52.8	0.2	-3.1	-15.6	-33.4
SIRI	-18.9	-13.1	1.3	6.3	-7.0	0.9

Top 20 NVDR Most Active by Value (B m)

Stock	Total	Buy	Sell	Net	% *
CPALL	2,447.3	1,346.1	1,101.2	244.9	27.2
TRUE	1,786.7	683.4	1,103.3	-419.9	37.9
DELTA	1,188.6	739.1	449.5	289.6	27.8
PTT	948.4	597.1	351.3	245.8	50.2
BH	788.5	350.1	438.3	-88.2	29.4
ADVANC	662.5	364.1	298.4	65.7	21.9
INTUCH	658.2	362.8	295.4	67.4	25.2
GULF	565.0	403.9	161.1	242.8	19.6
AOT	550.8	286.9	264.0	22.9	28.4
KTB	528.8	317.8	210.9	106.9	28.6
SCB	501.3	311.4	189.9	121.5	30.3
CPN	500.0	386.0	114.0	272.0	32.7
CPAXT	451.7	290.2	161.5	128.8	16.6
PTTEP	448.8	208.5	240.4	-31.9	31.2
SCC	416.2	209.4	206.8	2.7	28.4
KBANK	411.0	180.6	230.5	-49.9	19.6
CCET	392.1	165.0	227.0	-62.0	16.5
CPF	372.0	208.6	163.5	45.1	50.2
CRC	331.4	165.3	166.1	-0.9	21.0

Top 20 NVDR Daily Outstanding

Stock	Thai NVDR's		Paid Up	% of Paid Up
	Investment *	Capital Shares		
TISCO-P	7,300	9,859	74.04	
MBK-W4	1,808,013	5,569,781	32.46	
MORE	2,127,405,474	7,176,748,441	29.64	
BBL	436,731,089	1,908,842,894	22.88	
NDR	88,232,940	456,891,630	19.31	
KBANK	374,355,639	2,369,327,593	15.80	
THIP	12,970,802	89,999,686	14.41	
GBX	147,555,802	1,089,076,392	13.55	
FSX	106,201,919	818,866,777	12.97	
AMATA	147,037,355	1,150,000,000	12.79	
KKP-W6	8,632,568	70,546,511	12.24	
TRUE	4,209,037,568	34,552,100,801	12.18	
BDMS	1,887,222,239	15,892,001,895	11.88	
CPALL	1,054,052,415	8,983,101,348	11.73	
BH	93,046,063	794,915,942	11.71	
AH	40,175,671	354,842,012	11.32	
CHO-W4	31,240,500	278,474,616	11.22	
AAV	1,423,601,558	12,849,999,997	11.08	
RCL	91,508,661	828,750,000	11.04	
MFC	13,327,461	125,615,708	10.61	

* % of Trading Volume in Underlying Securities

ที่มา: set.or.th

Note: Paid up capital shares of warrants are the number of issued warrants deduct from the total exercised warrants

* Thai NVDR's investment = จำนวนหุ้นที่ ThaiNVDR ถือครองโดยที่ยังไม่ได้ออกรายการที่รอการชำระราคาและส่งมอบหลักทรัพย์

** ตามเกณฑ์ของธนาคารแห่งประเทศไทย บริษัท ไทยเอ็นวีดีอาร์ สามารถถือครองหุ้นได้ไม่เกิน

- 25% ของทุนจดทะเบียนชำระแล้ว สำหรับ BAY CIMBT KKP KTB LHFG SCB TCAP TISCO TMB และ BFIT

35% ของทุนจดทะเบียนชำระแล้ว สำหรับ BBL และ KBANK



รายงานการเปลี่ยนแปลงการถือหลักทรัพย์และสัญญาซื้อขายล่วงหน้าของผู้บริหาร (แบบ 59)

ประจำวันที่ 18 ธันวาคม 2567

ชื่อย่อหลักทรัพย์	วิธีการได้มา/จำหน่าย	ชื่อผู้บริหาร	ประเภทหลักทรัพย์	วันที่ได้มา/จำหน่าย	จำนวน	ราคา
ALT	ซื้อ	นาง ปริญญาภรณ์ ตั้งเผ่าศักดิ์	หุ้นสามัญ	16/12/2567	1,800	1.05
ALT	ซื้อ	นาง ปริญญาภรณ์ ตั้งเผ่าศักดิ์	หุ้นสามัญ	16/12/2567	10,600	1.06
ALT	ซื้อ	นาง ปริญญาภรณ์ ตั้งเผ่าศักดิ์	หุ้นสามัญ	16/12/2567	2,700	1.07
ALT	ซื้อ	นาง ปริญญาภรณ์ ตั้งเผ่าศักดิ์	หุ้นสามัญ	17/12/2567	6,800	1.04
ALT	ซื้อ	นาง ปริญญาภรณ์ ตั้งเผ่าศักดิ์	หุ้นสามัญ	17/12/2567	5,000	1.05
ALT	ซื้อ	นาง ปริญญาภรณ์ ตั้งเผ่าศักดิ์	หุ้นสามัญ	17/12/2567	5,000	1.06
BCP	ซื้อ	นาย ชัยวัฒน์ โควารีย์สารัช	หุ้นสามัญ	17/12/2567	50,000	28.50
BDNS	ซื้อ	นางสาว ปรมารภรณ์ ปราสาททองโอสถ	หุ้นสามัญ	17/12/2567	84,000	23.65
BGT	ซื้อ	นาย นพพล ธรรมวิไลณะ	หุ้นสามัญ	17/12/2567	22,400	0.52
BLC	ซื้อ	นาย สุวิทย์ งามภูพันธ์	หุ้นสามัญ	12/12/2567	20,600	4.80
BTG	ซื้อ	นาย ทวีศักดิ์ กออ่อนตันกุล	หุ้นสามัญ	17/12/2567	5,000	19.00
BTS	ซื้อ	นาย ยิง ยิว เฮนรี่ ชอง	ใบแสดงสิทธิใน	16/12/2567	60,000	5.90
CMC	ซื้อ	นาย วิเชียร แพทยานันท์	หุ้นสามัญ	16/12/2567	1,054,700	1.01
CPALL	ซื้อ	นาย วิเศษ วิเศษวิบูลย์	หุ้นสามัญ	17/12/2567	30,000	56.25
CPALL	ซื้อ	นาย วิเศษ วิเศษวิบูลย์	หุ้นสามัญ	17/12/2567	20,000	56.25
DITTO	ขาย	นางสาว ภรกาณต์ รัตนกมลพร	ใบสำคัญแสดงสิทธิที่	13/12/2567	261,300	1.10
EKH	ซื้อ	นาง อรสา ตั้งสัจจะพจน์	หุ้นสามัญ	17/12/2567	50,000	6.20
EKH	ซื้อ	นาย สุทธิพงษ์ ตั้งสัจจะพจน์	หุ้นสามัญ	17/12/2567	18,000	6.28
EP	ขาย	นาย ยุทธ ชินสุภัคกุล	ใบสำคัญแสดงสิทธิที่	16/12/2567	3,900	0.02
EP	ซื้อ	นาย ยุทธ ชินสุภัคกุล	หุ้นสามัญ	17/12/2567	21,000	1.76
HPT	ซื้อ	นาง วรณี เขาวังศักดิ์โสภณ	หุ้นสามัญ	16/12/2567	5,000,000	0.47
ILM	ซื้อ	นาย ชัยวัฒน์ กิ่งก้องขจรชัย	หุ้นสามัญ	18/12/2567	1,800	15.90
K	ซื้อ	นาย ชัยวัฒน์ พิเศษสิทธิ์	หุ้นสามัญ	17/12/2567	33,800	1.14
KCG	ซื้อ	นาย ทรงธรรม เพ็ชรพัฒน์วารีชัย	หุ้นสามัญ	17/12/2567	20,000	8.32
KCG	ซื้อ	นาย ทรงธรรม เพ็ชรพัฒน์วารีชัย	หุ้นสามัญ	17/12/2567	7,000	8.37
LEO	ขาย	นาย วิเศษ สิทธิสุนทรวงศ	หุ้นสามัญ	6/12/2567	500,000	3.41
LEO	ขาย	นาย วิเศษ สิทธิสุนทรวงศ	หุ้นสามัญ	9/12/2567	1,000,000	3.28
LEO	ขาย	นาย วิเศษ สิทธิสุนทรวงศ	หุ้นสามัญ	11/12/2567	500,000	3.14
MBK	ซื้อ	นาย สมพล ตรีภพนารถ	หุ้นสามัญ	17/12/2567	10,000	18.80
MGI	ซื้อ	นางสาว ยุพเยาว์ ชัยวิสุทธิ	หุ้นสามัญ	17/12/2567	10,000	9.90
MINT	ซื้อ	นางสาว สุภา เจริญยิ่ง	หุ้นสามัญ	17/12/2567	5,000	25.75
NV	ซื้อ	นาย ยุพิน จันทร์จุฑามาศ	หุ้นสามัญ	17/12/2567	8,400	0.86
NV	ซื้อ	นาย นพพล จันทร์จุฑามาศ	หุ้นสามัญ	17/12/2567	8,400	0.86
PCC	ซื้อ	นาย กิตติ สิมฤทธิ์	หุ้นสามัญ	17/12/2567	90,000	2.73
PCE	ซื้อ	นาย พรพิพัฒน์ ประสงค์ศุภผล	หุ้นสามัญ	17/12/2567	636,800	2.81
PEACE	ซื้อ	นางสาว พีรชา สิริโสภณ	หุ้นสามัญ	17/12/2567	3,000	2.52
PHG	ซื้อ	นาง ดวงใจ ตระกูลช่าง	หุ้นสามัญ	17/12/2567	490,000	15.43
PLE	ซื้อ	นาย พนิด วิฑิตเศรษฐ์	หุ้นสามัญ	26/11/2567	100,000	0.37
PLE	ซื้อ	นาย พนิด วิฑิตเศรษฐ์	หุ้นสามัญ	27/11/2567	89,300	0.37
PLE	ซื้อ	นาย พนิด วิฑิตเศรษฐ์	หุ้นสามัญ	3/12/2567	155,200	0.37
PLE	ซื้อ	นาย พนิด วิฑิตเศรษฐ์	หุ้นสามัญ	11/12/2567	195,000	0.36
PLE	ซื้อ	นาย พนิด วิฑิตเศรษฐ์	หุ้นสามัญ	12/12/2567	200,000	0.35
PLE	ซื้อ	นาย พนิด วิฑิตเศรษฐ์	หุ้นสามัญ	16/12/2567	50,000	0.34
PLE	ซื้อ	นาย พนิด วิฑิตเศรษฐ์	หุ้นสามัญ	17/12/2567	100,000	0.33
PLT	ซื้อ	นางสาว กุศอร แสงบุญเกิด	หุ้นสามัญ	17/12/2567	45,000	0.74
PPS	ขาย	นาย พงศธร ธาวาไชย	หุ้นสามัญ	11/12/2567	300,000	0.21
PSG	ขาย	นาย ชัยยศ จิรบรรกุล	หุ้นสามัญ	13/12/2567	223,000	0.50
SEAFCO	ซื้อ	นาย ณรงค์ ทัศนนิพันธ์	หุ้นสามัญ	13/12/2567	50,000	1.95
SFLEX	ซื้อ	นาย ปรีทธรรม์ อภิธนาศรีรุ่งศรี	หุ้นสามัญ	17/12/2567	258,900	2.78
SGC	ซื้อ	นาย พีรนาถ ไชยวัฒนา	หุ้นสามัญ	17/12/2567	10,000	1.20
SIMAT	ซื้อ	นาย บุญเลิศ เขียวพรชัย	หุ้นสามัญ	17/12/2567	117,400	1.45
SINO	ซื้อ	นางสาว สุติลาวัลย์ สล่าววัฒนพณิน	หุ้นสามัญ	17/12/2567	156,700	0.94
SINO	ซื้อ	นาย นันทวัฒน์ วิทยศักดิ์พันธ์	หุ้นสามัญ	17/12/2567	50,000	0.99
SINO	ซื้อ	นาย นันทวัฒน์ วิทยศักดิ์พันธ์	หุ้นสามัญ	17/12/2567	50,000	0.95
SKN	ซื้อ	นาง กิตติยา นิยมเลอร์	หุ้นสามัญ	17/12/2567	8,100	5.20
SKY	ขาย	นาย รัช ตันดนนดา	หุ้นสามัญ	16/12/2567	20,000	24.00
SORKON	ซื้อ	นาง นิรมล รุจิราโสภณ	หุ้นสามัญ	16/12/2567	55,100	4.27
SPA	ซื้อ	นาย ภูมิพันธ์ บุญญาปะรมย์	หุ้นสามัญ	17/12/2567	222,600	6.79
SST	ขาย	นาย ทศพร ชิมตระกูล	หุ้นสามัญ	16/12/2567	1,000	3.90
SST	ขาย	นาย ทศพร ชิมตระกูล	หุ้นสามัญ	17/12/2567	100	3.90
STA	ซื้อ	นาย วิญญูพล สิ้นเจริญกุล	หุ้นสามัญ	13/12/2567	170,000	17.90
STA	ซื้อ	นาย วิญญูพล สิ้นเจริญกุล	หุ้นสามัญ	17/12/2567	340,000	17.35
TU	ซื้อ	นาย เร่ง นิรุคตินานนท์	หุ้นสามัญ	17/12/2567	200,000	12.40
WIJK	ซื้อ	นาง สุมาลี อ่องจรีดี	หุ้นสามัญ	17/12/2567	150,000	1.11
XO	ซื้อ	นาง สร้อยเพชร จันทร์ชัย	หุ้นสามัญ	13/12/2567	716,900	18.60
XO	รับโอน	นาง สร้อยเพชร จันทร์ชัย	หุ้นสามัญ	16/12/2567	1,000,000	0.50
XO	รับโอน	นาง สร้อยเพชร จันทร์ชัย	หุ้นสามัญ	16/12/2567	1,000,000	0.50
XO	โอน	นาง สร้อยเพชร จันทร์ชัย	หุ้นสามัญ	16/12/2567	1,000,000	0.50
XO	โอน	นาย วัฒนา จันทร์ชัย	หุ้นสามัญ	16/12/2567	1,000,000	0.50
XO	รับโอน	นาย วัฒนา จันทร์ชัย	หุ้นสามัญ	16/12/2567	1,000,000	0.50
XO	ซื้อ	นาย วัฒนา จันทร์ชัย	หุ้นสามัญ	17/12/2567	18,000	18.70
XO	ซื้อ	นาย วัฒนา จันทร์ชัย	หุ้นสามัญ	17/12/2567	133,500	18.80

ที่มา: sec.or.th

รายงานการได้มา/จำหน่ายหลักทรัพย์ของกิจการ (แบบ 246-2)

ประจำวันที่ 18 ธันวาคม 2567

หลักทรัพย์	ชื่อผู้ได้มา/จำหน่าย	วิธีการ	ประเภทหลักทรัพย์	% ก่อน ได้มา/จำหน่าย	% ได้มา/จำหน่าย	% หลัง ได้มา/จำหน่าย	วันที่ได้มา/จำหน่าย	% ก่อน ได้มา/จำหน่าย	% ได้มา/จำหน่าย	% หลัง ได้มา/จำหน่าย	หมายเหตุ
IVF	นางสาว เทศิณี กลศีล	จำหน่าย	หุ้น	7.2000	0.8364	6.3636	9/12/2567	46.8206	4.7000	42.1206	
IVF	นาย ชนะชัย จุลจิราภรณ์	จำหน่าย	หุ้น	39.6206	3.8636	35.7570	9/12/2567	46.8206	4.7000	42.1206	
STPI	นางสาว กราโดย สิมภา	ได้มา	หุ้น	0.0000	8.6484	8.6484	13/12/2567	0.0000	8.6484	8.6484	

1. หุ่น หมายถึง หุ้นสามัญหรือหุ้นบุริมสิทธิ หรือใบแสดงสิทธิในผลประโยชน์ที่เกิดจากหลักทรัพย์อ้างอิงไทย (DR)
 หลักทรัพย์แปลงสภาพ หมายถึง ใบสำคัญแสดงสิทธิที่จะซื้อหุ้นสามัญ หุ้นบุริมสิทธิ หรือหลักทรัพย์อื่นที่อาจแปลงสภาพได้
 กรณีที่มีการรายงานเป็นกลุ่ม ชื่อผู้ได้มา/จำหน่าย จะแสดงข้อมูลของบุคคลในกลุ่มที่มีการเปลี่ยนแปลง ส่วน %การได้มา/จำหน่าย และ %หลังการได้มา/จำหน่าย จะแสดงตัวเลขของทั้งกลุ่ม และบุคคลตามมาตรา 258 (นิยามตามบุคคลมาตรา 258)

2. ข้อมูลเบื้องต้น หมายถึง ข้อมูลยังไม่ครบถ้วน และ/หรือ อยู่ระหว่างการสอบทาน
 ฉบับแก้ไข หมายถึง ผู้รายงานยื่นเอกสารชุดใหม่ เพื่อแก้ไขข้อผิดพลาด
 chain principle หมายถึง การได้มา/จำหน่ายโดยอ้อม และเป็น การได้มา/จำหน่ายในจำนวนที่เท่ากันผู้ได้มา/จำหน่ายต้องทำคำเสนอซื้อหลักทรัพย์ทั้งหมดของกิจการ

ที่มา: sec.or.th

TURNOVER LIST



19 ธันวาคม 2567

TURNOVER LIST & TRADING ALERT

หลักทรัพย์ที่เข้าข่ายมาตรการจำกัดการซื้อขาย

สิ้นสุด	หลักทรัพย์	ระดับ 1		ระดับ 2		ระดับ 3	
		วันเริ่มต้น	วันสิ้นสุด	วันเริ่มต้น	วันสิ้นสุด	วันเริ่มต้น	วันสิ้นสุด
16 ธ.ค. 67	KGEM	17 ธ.ค. 67	6 ม.ค. 68				
16 ธ.ค. 67	KGEM-W2	17 ธ.ค. 67	6 ม.ค. 68				
29 พ.ย. 67	LTS	2 ธ.ค. 67	20 ธ.ค. 67				

หมายเหตุ

เมื่อหุ้นสามัญเข้ามาตรการให้หลักทรัพย์อื่นของบจ. และหลักทรัพย์ที่มีการอ้างอิงหลักทรัพย์ของบจ. เข้ามาตรการจำกัดการซื้อขายด้วย (ยกเว้น DW) โดย

1. Cash Balance: สมาชิกต้องดำเนินการให้ลูกค้าซื้อหลักทรัพย์ด้วยบัญชี **Cash Balance** เท่านั้น โดยลูกค้าต้องวางเงินสดไว้ล่วงหน้ากับสมาชิกเต็มจำนวนก่อนซื้อหลักทรัพย์

2. ห้ามคำนวณวงเงินซื้อขาย: ห้ามสมาชิกใช้หลักทรัพย์เป็นหลักประกันในการคำนวณเป็นวงเงินซื้อขายหลักทรัพย์ (ในทุกประเภทบัญชี)

3. ห้าม Net Settlement: ห้ามสมาชิกหักกลบราคาค่าซื้อกับราคาค่าขายหลักทรัพย์เดียวกันในวันเดียวกัน (ซื้อและขายหลักทรัพย์เดียวกันในวันเดียวกัน ค่าขายคืนเป็นวงเงินในวันทำการถัดไป)

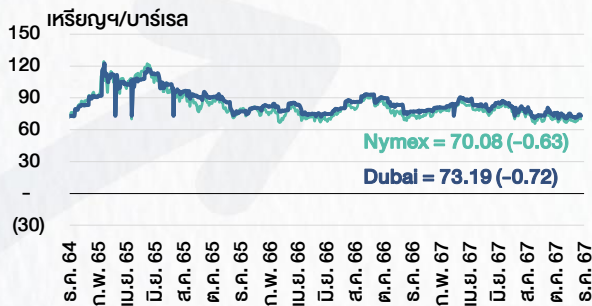
ทั้งนี้ มาตรการจำกัดการซื้อขาย มีปัจจัยที่ใช้ในการพิจารณา คือ อัตราหมุนเวียนการซื้อขาย (**Turnover ratio**) มูลค่าการซื้อขาย และราคาซื้อขาย ที่ไม่สอดคล้องกับปัจจัยพื้นฐาน เช่น **P/E Ratio** เป็นต้น

ที่มา: set.or.th

CYCLICAL WATCH

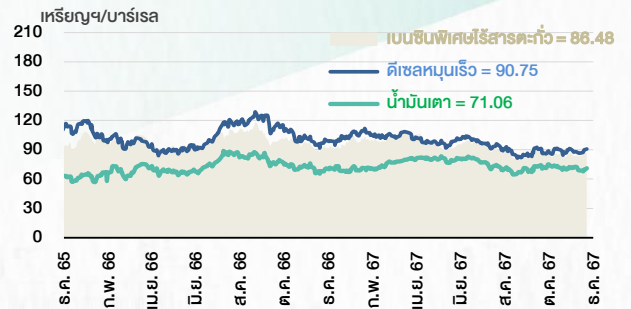
🕒 19 ธันวาคม 2567

ราคาน้ำมันดิบ



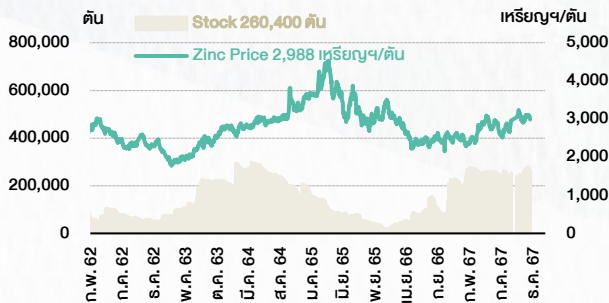
ที่มา : TQ professional

ราคาขายปลีกน้ำมันสำเร็จรูปตลาดสิงคโปร์



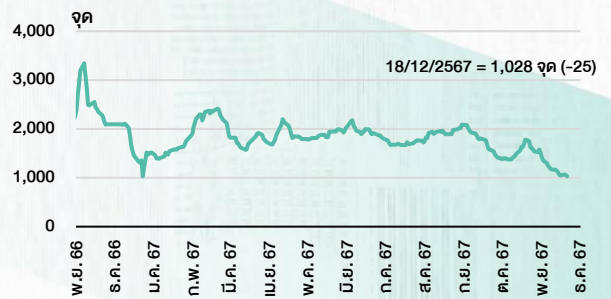
ที่มา : TOP

ราคาสังกะสี



ที่มา : lme.co.uk

ดัชนีค่าระวาง BDI



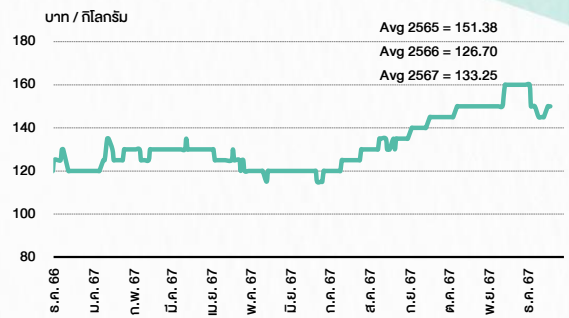
ที่มา : TQ professional

ราคาก๊าซหุงต้ม



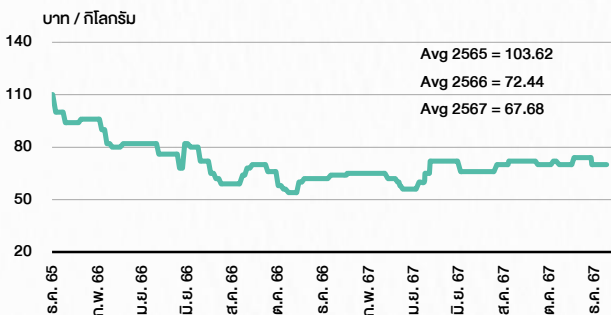
ที่มา : BANPU

ราคากุ้งขาว 61-70 ตัว/กก.



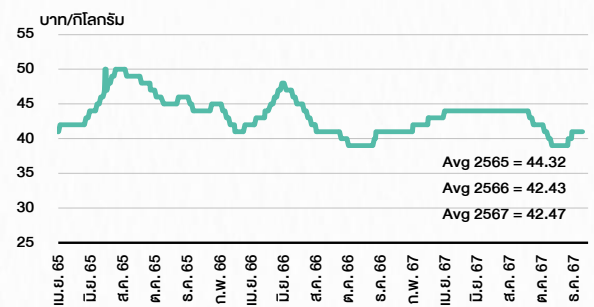
ที่มา : สำนักงานเศรษฐกิจการเกษตร

ราคาหมู



ที่มา : สำนักงานเศรษฐกิจการเกษตร

ราคาไก่เป็น



ที่มา : สำนักงานเศรษฐกิจการเกษตร

STOCK CALENDAR

🕒 19 ธันวาคม 2567

December 2024				
Monday	Tuesday	Wednesday	Thursday	Friday
<p>16</p> <p>New list - Warrant PRG-W5 36.326m units, B1 par VGI-W4 1,119,383m units, B0.10 par</p> <p>New list - REIT QHBREIT 797m units, B9.1517 par</p> <p>Delist QHPF (swap to QHBREIT)</p> <p>XD KISS @B0.15 META80X @tba</p> <p>XW TGE 20 existing; 1TGE-W2</p> <p>New shares trading DEMCO 20,487,404 shrs (w)</p> <p>Conversion MBK-W4 1.0443:1w @B2.8727 PRG-W2 1.0883:1w @B4.5946 PRG-W3 1.0584:1w @B4.7238 PRG-W4 1.0227:1w @B4.889</p>	<p>17</p> <p>New list - Warrant > MAI JSP-W2 237,284m units, B0.50 par</p> <p>Last trading day KPNPF (swap to KPNREIT) PLANB-W1</p> <p>Par decrease 3BBIF B8.9916 par (from B9.1516) HYDROGEN B9.0835 par (9.2305)</p>	<p>18</p> <p>Par decrease B-WORK B9.2233 par (from B9.3904) CPNREIT B11.5329 par (from B11.5776) TPRIME B9.3801 par (from B8.4162)</p> <p>XE PLANB-W1 1:1w @B8.00 (final, "SP")</p> <p>XR HYDRO 1:4n @B0.10</p> <p>New shares trading A5 45 shrs (w)</p>	<p>19</p> <p>Delist M-II (switch to MII)</p> <p>New list - REIT MII 172m units, B9.4309 par</p> <p>Last trading day SSC</p> <p>New shares trading IIG 6,172,424 shrs (pp)</p>	<p>20</p> <p>Delist SSC</p> <p>New shares trading CHO 277,777,776 shrs (pp)</p> <p>Conversion ABM-W1 1:1w @B1.80 (final)</p>
<p>23</p> <p>Delist ABM-W1</p> <p>XD AVG08OX @tba</p>	<p>24</p> <p>XR NUSA 5:1n @B0.20</p> <p>XW NUSA 1 existing; 1NUSA-W6</p> <p>Conversion BM-W3 1:1w @B1.10</p>	<p>25</p> <p>Last trading day IIG-W1</p> <p>Conversion LIT-W2 1:1w @B2.00</p>	<p>26</p> <p>XD TRT @B0.13 VNM19 @tba</p> <p>XE IIG-W1 1:1w @B32.00 (final, "SP")</p>	<p>27</p> <p>Conversion AJA-W4 1:1w @B0.40 APURE-W3 1.03948:1w @B6.734 (final) CSC-P 1:1 DITTO-W1 1.201:1w @B33.295 JMT-W4 1.00267:1w @B89.75998 (final)</p>
<p>30</p> <p>XD INGRS @B0.022</p> <p>Conversion A5-W4 1:1w @B3.50 BE8-W1 1:1w @B75.00 BR-W1 1:1w @B5.00 BRR-W2 1:1w @B13.00 BTC-W7 1.15:1w @B1.131 BTS-W8 1.036:1w @B14.387 CHASE-W1 1:1w @B0.50 CHAYO-W3 1:1w @B9.00 EP-W4 1:1w @B8.30 GEL-W5 1:1w @B0.50 GIFT-W2 1:1w @B1.60 (final) IP-W2 1.626:1w @B12.308 J-W3 1:1w @B9.00 J-W4 1:1w @B3.10 JMART-W5 1.13057:1w @B61.91597 META-W7 1:1w @B0.36 (final) NUSA-W5 1:1w @B1.00 RABBIT-P 1:1 ROCTEC-W3 1.294:1w @B1.545 ROCTEC-W5 1:1w @B1.50 SCM-W2 1:1w @B2.00 SCN-W2 1:1w @B5.00 SGC-W1 1:1w @B1.30 SGC-W2 1:1w @B1.60 SKE-W1 1:1w @B1.30 TFI-W1 1:1w @B0.15 TH-W3 1:1w @B1.00 TMI-W2 1:1w @B1.00 (final) TNDT-W1 1:1w @B0.50 TTB-W1 1:1w @B0.95 TYDH-W4 1:1w @B0.40 (final) VGI-W3 1.2349:1w @B9.637 VIH-W1 1:1w @B8.00 WAVE-W4 1:1w @B0.20</p>	<p>31</p> <p>PUBLIC HOLIDAY (New Year's Eve)</p>			

January 2025				
Monday	Tuesday	Wednesday	Thursday	Friday
		<p>1</p> <p>PUBLIC HOLIDAY (New Year's)</p>	<p>2</p> <p>XD VAYU1 0.0754</p> <p>Conversion BIOTEC-W2 1:1w @B0.50</p>	<p>3</p> <p>XR W 7:1n @B0.70</p> <p>XW SAMTEL 6 existing; 1SAMTEL-W2</p> <p>Conversion DCON-W3 1:1w @B0.40</p>
<p>6</p> <p>Last trading day LIT-W2</p> <p>XR NEX 1:2n @B1.00</p>	<p>7</p> <p>XE LIT-W2 1:1w @B2.00 (final, "SP")</p>	<p>8</p>	<p>9</p>	<p>10</p>
<p>13</p> <p>Conversion PLANB-W1 1:1w @B8.00 (final)</p>	<p>14</p> <p>Delist PLANB-W1</p>	<p>15</p>	<p>16</p> <p>XW 24CS 2.50 existing; 1 (24CS-W1) 24CS 10 existing; 1 (24CS-W2)</p>	<p>17</p>
<p>20</p>	<p>21</p> <p>Conversion IIG-W1 1:1w @B32.00 (final)</p>	<p>22</p> <p>Delist IIG-W1</p>	<p>23</p>	<p>24</p>
<p>27</p>	<p>28</p>	<p>29</p> <p>XR NVD 5:1n @B1.30</p>	<p>30</p> <p>XD KTIS @B0.05 TSC @B0.80</p> <p>Conversion LIT-W2 1:1w @B2.00 (final)</p>	<p>31</p>

ที่มา: set.or.th

SET ESG Ratings

ระดับคะแนนรวม 90-100 = AAA

ระดับคะแนนรวม 80-89 = AA

ระดับคะแนนรวม 65-79 = A

ระดับคะแนนรวม 50-64 = BBB

บริษัทจดทะเบียนที่ได้รับการประกาศผลประเมินหุ้นยั่งยืน SET ESG Ratings เป็นบริษัทที่มีการนำแนวคิดด้านความยั่งยืนเข้าเป็นส่วนหนึ่งในกระบวนการดำเนินธุรกิจ โดยคำนึงถึงการบริหารความเสี่ยงและเตรียมพร้อมรับความเสี่ยงที่เกิดขึ้นใหม่ (Emerging Risks) พร้อมรับมือกับปัจจัยการเปลี่ยนแปลงด้านสังคมและสิ่งแวดล้อม เพิ่มขีดความสามารถในการแข่งขัน และให้ความสำคัญกับผู้มีส่วนได้เสียทุกภาคส่วน

การกำกับดูแลกิจการของบริษัทจดทะเบียน (CGR)

ระดับคะแนน 5 (90-100) : ดีเลิศ

ระดับคะแนน 4 (80-89) : ดีมาก

ระดับคะแนน 3 (70-79) : ดี

ไม่ปรากฏชื่อในรายงาน CGR : -

การสำรวจและให้คะแนนของ CGR จะพิจารณาจากข้อมูลของบริษัทจดทะเบียนเปิดเผยต่อสาธารณะ เช่น รายงานประจำปี แบบแสดงรายการข้อมูลประจำปี ที่นำส่งสำนักงานคณะกรรมการ ก.ล.ด. หนังสือนัดประชุมและรายงานการประชุมผู้ถือหุ้น ข้อมูลเกี่ยวกับบริษัทที่เผยแพร่ผ่านตลาดหลักทรัพย์ฯ และสำนักงานคณะกรรมการ ก.ล.ด. ข้อมูลอื่นๆ ที่เปิดเผยต่อสาธารณะ เช่น เว็บไซต์บริษัท เป็นต้น โดยจะพิจารณาเฉพาะข้อมูลตั้งแต่เดือนเมษายนของปีก่อนปี ที่ทำการสำรวจ จนถึงวันที่ประกาศผลของปีทำการสำรวจเท่านั้น เพื่อสะท้อนให้เห็นพัฒนาการของการกำกับดูแลกิจการของบริษัทจดทะเบียนไทยอย่างชัดเจนมากที่สุด ดังนั้นบริษัทจดทะเบียนจึงควรเปิดเผยข้อมูลการปฏิบัติตามหลักการกำกับดูแลกิจการสู่สาธารณชนในเอกสารเผยแพร่ของบริษัทหรือเว็บไซต์ รวมทั้งช่องทางต่างๆ ให้มากที่สุด และควรจัดทำเอกสารทั้งภาษาไทยและภาษาอังกฤษ ซึ่งเป็นประโยชน์ต่อบริษัททั้งในแง่ของการมีผลการประเมินที่ดีขึ้น และเป็นข้อมูลสำหรับการตัดสินใจลงทุนของนักลงทุน นักวิเคราะห์ และผู้สนใจ อีกทั้งเป็นการช่วยเพิ่มความเชื่อมั่นที่มีต่อบริษัทมากยิ่งขึ้นด้วย

การป้องกันการมีส่วนเกี่ยวข้องกับคอร์รัปชันในตลาดทุนไทย (Anti-Corruption)

เข้าร่วมปฏิบัติของภาคเอกชนไทยในการต่อต้านการทุจริต (Thailand's Private Sector Collective Action Coalition Against Corruption: CAC)

โครงการที่ได้รับการสนับสนุนการจัดทำโดยรัฐบาลและสำนักงานคณะกรรมการป้องกันและปราบปรามการทุจริตแห่งชาติ (ป.ป.ช.) โดยโครงการนี้เริ่มดำเนินการโดยความร่วมมือของ 8 องค์กรชั้นนำ อันได้แก่ สมาคมส่งเสริมสถาบันกรรมการบริษัทไทย หอการค้าไทย หอการค้านานาชาติ สมาคมบริษัทจดทะเบียนไทย สมาคมธนาคารไทย สภาธุรกิจตลาดทุนไทย สภาอุตสาหกรรมแห่งประเทศไทย และสภาอุตสาหกรรมท่องเที่ยวแห่งประเทศไทย ซึ่งมีวัตถุประสงค์เพื่อผลักดันให้เกิดการต่อต้านการทุจริตในวงกว้าง นอกจากนี้ คณะกรรมการแนวร่วมปฏิบัติฯ ยังได้แต่งตั้งให้สมาคมส่งเสริมสถาบันกรรมการบริษัทไทย ทำหน้าที่เป็นเลขานุการและองค์กรสนับสนุนดำเนินโครงการ

ก.ล.ด. ได้ดำเนินมาตรการอย่างต่อเนื่องในการสนับสนุนให้บริษัทจดทะเบียน และผู้ประกอบการซึ่งเป็นตัวกลางในการให้บริการในตลาดทุน (ได้แก่ บริษัทหลักทรัพย์ บริษัทหลักทรัพย์จัดการกองทุน และผู้ประกอบการสัญญาซื้อขายล่วงหน้า) มีนโยบายและให้ความสำคัญกับการป้องกันการมีส่วนเกี่ยวข้องกับคอร์รัปชันอย่างจริงจัง โดยส่งเสริมให้บริษัทจดทะเบียนและผู้ประกอบการเข้าร่วมโครงการแนวร่วมปฏิบัติของภาคเอกชนไทยในการต่อต้านการทุจริต (THAILAND'S PRIVATE SECTOR COLLECTIVE ACTION COALITION AGAINST CORRUPTION: "CAC") ซึ่งดำเนินการโดยสมาคมส่งเสริมสถาบันกรรมการบริษัทไทย (THAI INSTITUTE OF DIRECTORS)

