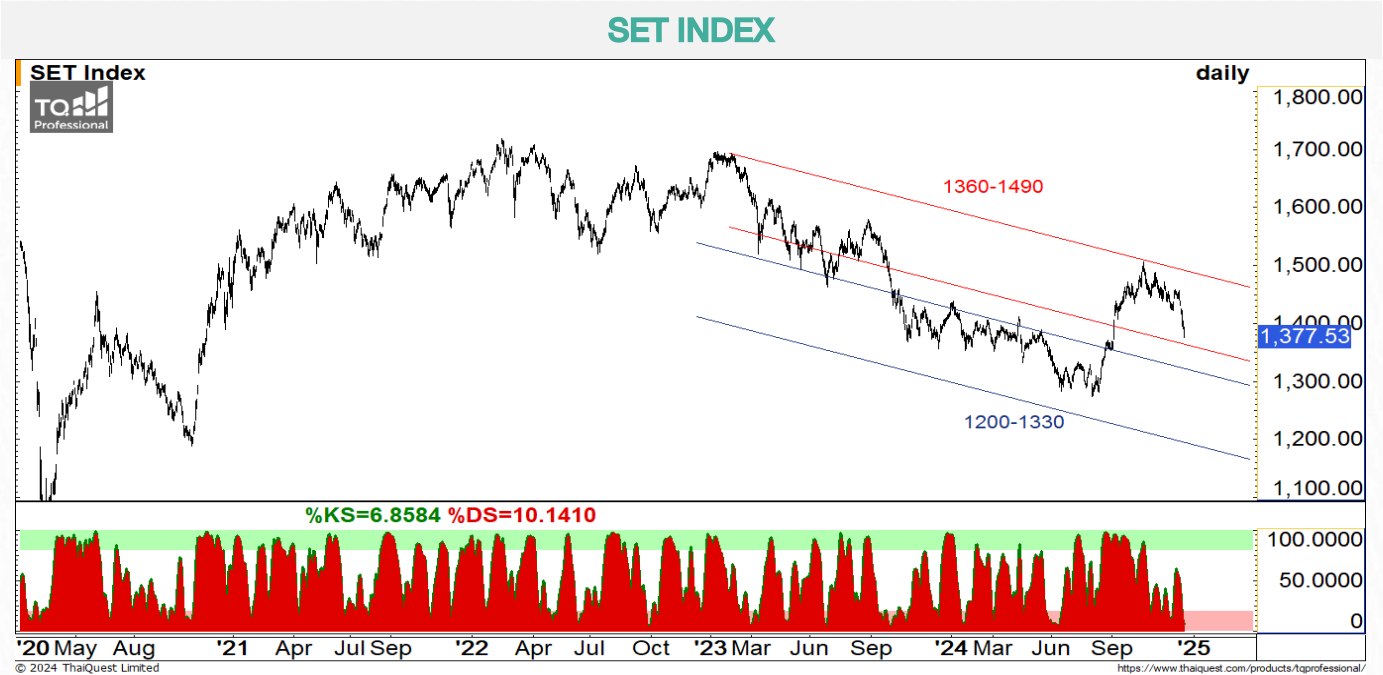


WORLD OF TECHNICAL

กลยุทธ์ลงทุนทางเทคนิค



🕒 20 ธันวาคม 2567



แนวรับ: 1368-1370 จุด

แนวต้าน: 1384-1390 จุด

ประเด็นวิเคราะห์:

- 19 ธ.ค. ต่างชาติกลับมาซื้อสุทธิ แต่ยอดเบามาก +102 ลบ. สถาบันขายสุทธิเป็นวันที่ 4 -1,252 ลบ. พอร์ตโบรกเกอร์สุทธิ -744 ลบ. รายย่อยซื้อสุทธิเป็นวันที่ 8 +1,894 ลบ.
- วันนี่วงกรอบ 1368-1384 จุด ภาพรวมยังความหาฐานต่อไป หลังหลุดระดับสำคัญ 1390/1384 จุด (Fibonacci 50%) ติดต่อกัน มีแนวรับถัดมา 1367-1370 จุด และฐานหลักที่ตัวเลข Fibonacci 61.8% ณ 1360 จุด การถอยลึกต่อเนื่องแบบ "Head & Shoulders" ไม่ควรต่ำกว่าแนวรับ 1360 จุด เพื่อไม่เกิดการเปลี่ยนกรอบขาลงสู่ช่วงถัดมา 1200-1330 จุด ฉะนั้นควรเกิด Technical Rebound กลับมาที่ 1384 จุดเป็นอย่างน้อย ตามคำสัญญาณทางเทคนิค Slow Stochastic ลงมาอยู่ระดับ Oversold

สรุป:

- แม้จะเกิด Technical Rebound แต่ต้องกลับมาขึ้น 1384 จุด เพื่อไม่ตกภาพรวมไหลต่อสู่ฐานหลัก 1350-1360 จุด

Top 5 Most Active Value (BLOCK TRADE)

Stock	Support	Resistance	Recommend
1 CPALL	54.00	61.00	Gap Down หลุด EMA 200 วัน Downside จำกัดหากไม่หลุด 54.00 บาท
2 BDMS	23.00	26.25	ระยะสั้นมีโอกาสปรับขึ้นหลังเข้าใกล้แนวรับ หนุนด้วย RSI เข้า Oversold
3 DELTA	141.00	160.00	จังหวะแกว่ง Sideways รอบสั้นมีสัญญาณกลับตัวจาก Spinning Bottoms
4 ADVANC	273.00	291.00	แกว่งในแนวโน้มขาขึ้น รอบหลักหากไม่หลุด 273.00 บาทโมเมนตัมยังแกร่ง
5 BCP	26.50	32.00	แท่งเทียน Bullish Engulfing มีโอกาสปรับขึ้นไปที่ 32.00 บาท

ข้อมูลในเอกสารฉบับนี้ รวบรวมมาจากแหล่งข้อมูลที่เชื่อถือได้ อย่างไรก็ดี บริษัทหลักทรัพย์ เอเชีย พลัส จำกัด ไม่สามารถที่จะยืนยันหรือรับรองความถูกต้องของข้อมูลเหล่านี้ได้
 ไม่ว่าประการใดๆ บทวิเคราะห์ในเอกสารนี้ จัดทำขึ้นโดยอ้างอิงหลักเกณฑ์ทางวิชาการเกี่ยวกับหลักการวิเคราะห์ และมิได้เป็นการชี้นำ หรือเสนอแนะให้ซื้อหรือขายหลักทรัพย์ใดๆ
 การตัดสินใจซื้อหรือขายหลักทรัพย์ใดๆ ของผู้อ่าน ไม่ว่าจะเกิดจากการอ่านบทความในเอกสารนี้หรือไม่ก็ตาม ล้วนเป็นผลจากการใช้วิจารณญาณของผู้อ่าน โดยไม่มีส่วน
 เกี่ยวข้องหรือพันธุผูกพันใดๆ กับ บริษัทหลักทรัพย์ เอเชีย พลัส จำกัด ไม่ว่ากรณีใด

WORLD OF TECHNICAL

กลยุทธ์ลงทุนทางเทคนิค



RCL

TECHNICAL SIGNAL: ซื้อ



แนวรับ: 26.50-27.25 บาท

แนวต้าน: 29.75 บาท

ประเด็นวิเคราะห์:

- RCL รอบหลักแกว่งในกรอบขาขึ้นลักษณะ: Sideways Up ขณะที่ยังราคาฟอर्मจึงหวัหะ Lower High มีโอกาสปรับฐานระยะสั้น ประเมินหากไม่หลุดต่ำกว่าช่วง 26.50-27.25 บาท คาดย่อเพื่อขึ้นต่อตามรอบหลัก ประเมินเป้าหมายระยะสั้นโซน High เดิมที่ 29.75 บาท
- RSI มากกว่า 50 มุ่งชี้การเข้าสู่เขต Bullish Zone สนับสนุน Price Action

คำแนะนำ:

- RCL ตั้งรับบริเวณ 26.50-27.25 บาท เป้าทำกำไร 29.75 บาท Cut Loss เมื่อแตะที่ 25.50 บาท

IVL

TECHNICAL SIGNAL: ซื้อ



แนวรับ: 25.50-25.75 บาท

แนวต้าน: 27.50 บาท

ประเด็นวิเคราะห์:

- IVL รอบหลักแกว่งในแนวโน้มขาขึ้น ยืนยันรอบด้วยจึงหวัหะ Golden Cross ระหว่างเส้น EMA 75 และ 200 วัน พร้อมจึงหวัหะพักด้วยรูปแบบ "Bullish Flag" สกัก่อน Downside ที่จำกัด เน้นสะสมเมื่อย่อทดสอบแนวรับช่วง 25.50-26.00 บาท
- RSI มากกว่า 50 มุ่งชี้การเข้าสู่เขต Bullish Zone สนับสนุน Price Action

คำแนะนำ:

- IVL ตั้งรับบริเวณ 25.50-25.75 บาท เป้าทำกำไร 27.50 บาท Cut Loss เมื่อแตะที่ 24.80 บาท

WORLD OF TECHNICAL

กลยุทธ์ลงทุนทางเทคนิค



ASPS Technical Portfolio

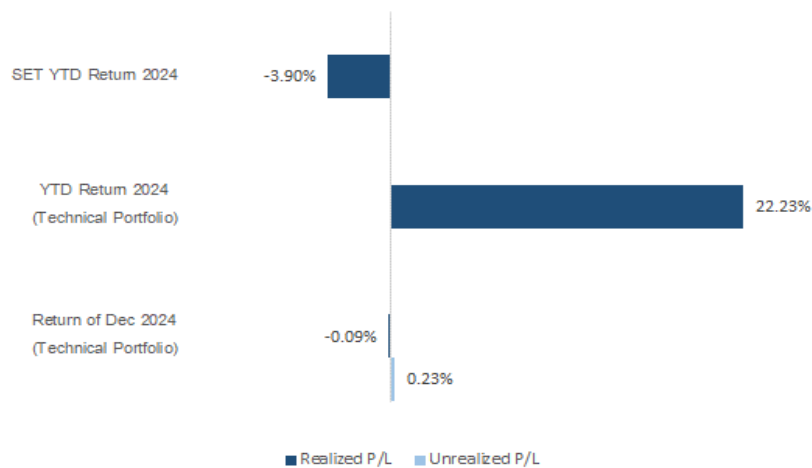
Date	Stock	Target Price	Cut Loss/	Price Start	Price Close	Return %	Weight	Action
TECHNICAL BUY SIGNAL								
20-Dec-24	RCL	29.75	25.50	N.A.	27.50	N.A.	7.50%	ตั้งรับบริเวณ 26.50-27.25 บาท
20-Dec-24	IVL	27.50	24.80	N.A.	25.75	N.A.	7.50%	ตั้งรับบริเวณ 25.50 บาท
19-Dec-24	ITC	23.90	21.30	22.00	22.00	0.00%	7.50%	เปิดสถานะได้ที่ 22.00 บาท
19-Dec-24	SPA	7.70	6.80	7.00	7.00	0.00%	7.50%	เปิดสถานะได้ที่ 7.00 บาท
19-Dec-24	AAV	2.90	2.60	2.68	2.68	0.00%	7.50%	เปิดสถานะได้ที่ 2.68 บาท
19-Dec-24	SNNP	12.80	11.20	N.A.	11.90	N.A.	7.50%	ตั้งรับบริเวณ 11.40-11.60 บาท
18-Dec-24	SYNEX	15.10	13.30	13.80	14.40	4.35%	7.50%	เปิดสถานะได้ที่ 13.80 บาท
18-Dec-24	BJC	25.50	23.00	23.50	23.20	-1.28%	7.50%	เปิดสถานะได้ที่ 23.50 บาท
18-Dec-24	AEONTS	131.00	117.00	121.00	119.50	-1.24%	7.50%	เปิดสถานะได้ที่ 121 บาท
18-Dec-24	NSL	34.00	30.25	N.A.	30.50	N.A.	7.50%	Follow Buy ที่ 31.25 บาท
17-Dec-24	KTC	51.00	46.50	47.75	47.75	0.00%	7.50%	ปิดสถานะ*
17-Dec-24	BEM	7.90	7.15	7.45	7.15	-4.03%	7.50%	ปิดสถานะ*
17-Dec-24	COCOCO	12.70	11.20	11.60	11.80	1.72%	7.50%	ปิดสถานะ*
TECHNICAL SELL SIGNAL								

*หมายเหตุ: หากราคาไม่ถึงเป้าหมายที่กำหนดภายใน 3 วัน แนะนำปิดสถานะเพื่อลดความเสี่ยง

**ปรับกลยุทธ์: เปลี่ยนจุดเข้าซื้อหรือจุดขาย

ที่มา: สายงานวิจัย บล. เอเชีย พลัส

Accumulated Return of Technical Portfolio



ที่มา: สายงานวิจัย บล. เอเชีย พลัส

WORLD OF TECHNICAL

กลยุทธ์ลงทุนทางเทคนิค



SET50 INDEX FUTURES

S50H25 : WAIT & SEE



แนวรับ: 880/875 จุด

แนวต้าน: 895-900 จุด

ประเด็นวิเคราะห์:

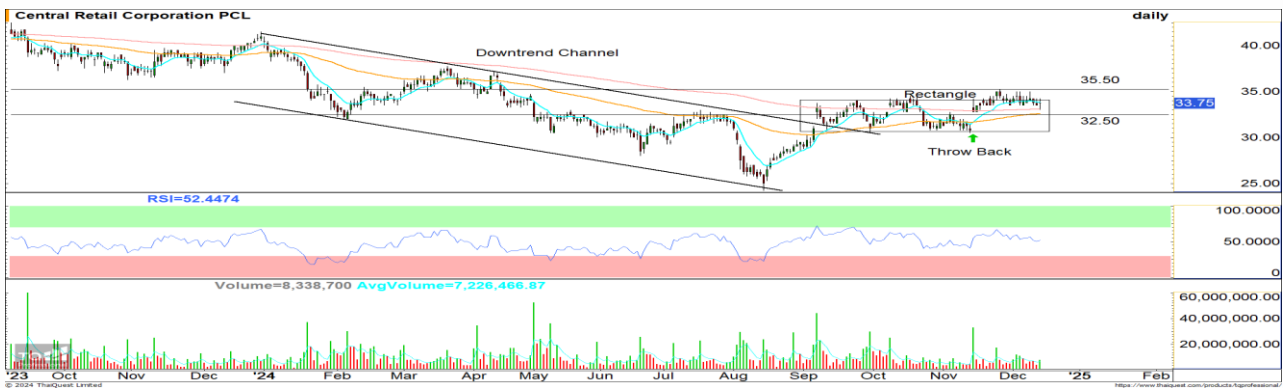
- 19 ธ.ค. ต่างชาติ Short สุทธิ -5,243 สัญญา สถาบัน Long สุทธิ +346 สัญญา รายย่อย Long สุทธิ +4,897 สัญญา
- S50H25 ถูกเปลี่ยนกรอบจากพักเพื่อขึ้นต่อเป็น Sideway Downs ต่อเนื่องหลังหลุด Stop Loss 888 จุด เล็งสั้นค่าเฉลี่ย 200 วัน 875 จุด ควรพิจารณาปิดรายทางจากภาวะ Oversold แม้ยังจำกัดช่วงแนวต้าน 895-900 จุดก็ตาม ระดับที่จะกลับมาดี คือ ยืน 900 จุดต่อเนื่อง และจะดีขึ้นเมื่อกลับสั้นค่าเฉลี่ย 5 วัน 900 จุด กลับสู่แนวต้านสั้นค่าเฉลี่ย 20 วัน 920 จุด จึงจะปิดความเสี่ยงต่อการไหลต่อสู่ฐาน 865 จุด

คำแนะนำ: (ซื้อขายวันสุดท้าย 28 มี.ค. 68)

- พอร์ตว่างรอกำหนดสถานะใหม่ หลังฝั่ง Long ถูก Stop Loss จากการหลุด 888 จุดไปเมื่อวันที่

SINGLE STOCK FUTURES

CRCH25 : LONG



แนวรับ: 32.50 บาท

แนวต้าน: 35.50 บาท

ประเด็นวิเคราะห์:

- CRC รอบหลักผ่านแนวโน้มขาลง จากจังหวะ Breakout กรอบบน ตามมาด้วยการพักในแนวโน้มขาขึ้นตามกรอบ Rectangle
- RSI แรงตัวสู่ระดับ 50 บ่งชี้การกลับเข้าสู่เขต Bullish Zone สนับสนุน Price Action

คำแนะนำ:

- แนะนำ Long CRCH25 บริเวณ 32.50 บาท มีเป้าหมายทำกำไรที่ 35.50 บาท Cut Loss 0.60 บาทจากทุน

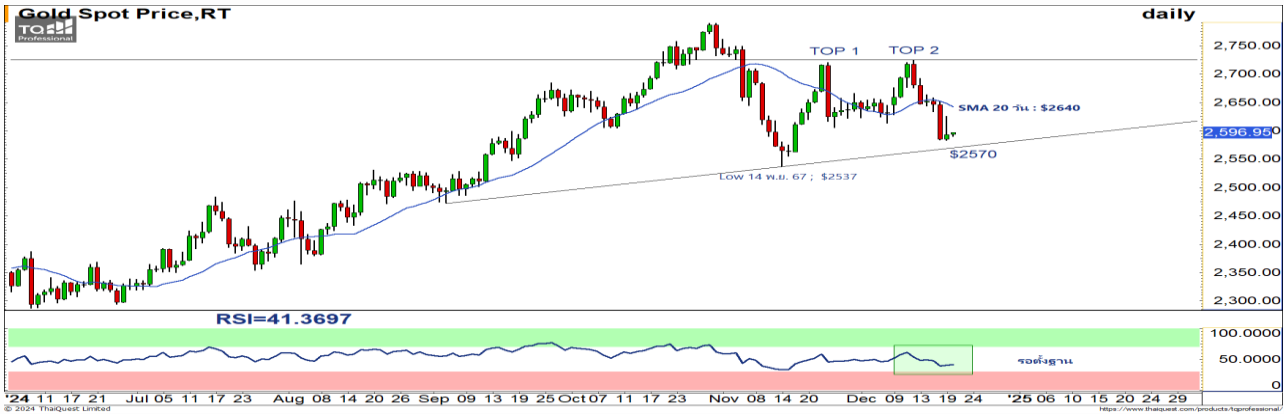
WORLD OF TECHNICAL

กลยุทธ์ลงทุนทางเทคนิค



GOLD ONLINE FUTURES

GOH25 : รอเปิด LONG



แนวรับ: \$2570/\$2537

แนวต้าน: \$2640-\$2660

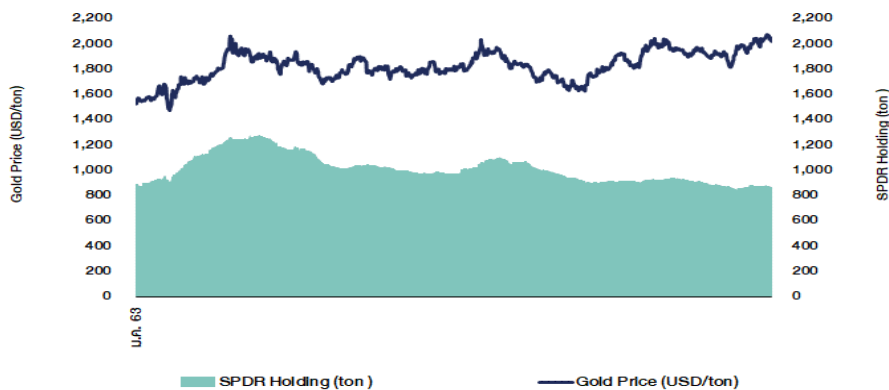
ประเด็นวิเคราะห์:

- (-) 20.30 ติดตามดัชนีราคาการใช้จ่ายเพื่อการบริโภคส่วนบุคคล (PCE) เดือน พ.ย. ของสหรัฐฯ Consensus คาดจะปรับตัวขึ้น 2.5%YoY จาก ต.ค. ที่เพิ่มขึ้น 2.3% และคาดดัชนี PCE พื้นฐาน (Core PCE) จะเพิ่มขึ้น 2.9%YoY จาก ต.ค. ที่เพิ่มขึ้น 2.8%
- (-) FED ส่งสัญญาณลดดอกเบี้ยอย่างระมัดระวังมากขึ้น คือ ลดดอกเบี้ยช้าหรือน้อย (มุมมอง Hawkish) ตามรายงานคาดการณ์อัตราดอกเบี้ยนโยบาย (Dot Plot) ส่งสัญญาณปรับลดอัตราดอกเบี้ยในปี 68 ลงเพียง 2 ครั้ง ครั้งละ 0.25% รวม 0.50% สู่ระดับ 4% จากเดิมที่ส่งสัญญาณในเดือน ก.ย. ว่า จะปรับลดดอกเบี้ย 4 ครั้ง ครั้งละ 0.25% รวม 1.00%
- (-) เมื่อวานผลการประชุม BOJ คงดอกเบี้ยไว้ที่ 0.25% และ BOE คงดอกเบี้ยไว้ที่ 4.75% ตามตลาดคาด
- (-) 19 ธ.ค. ที่ผ่านมา กองทุน SPDR ขายทองคำออกจากพอร์ต 3.16 ตัน กดยอดรวมการถือครองลดลงแตะระดับ 860.74 ตัน
- รอบรวมเสียงสูงที่จะจบการทำ All Time High ไปแล้วเมื่อ 31 ต.ค. ที่ผ่านมานั้น ระดับ \$2790 ปัจจุบันราคาทองคำ Gold Spot ที่พื้นฐานต่อเนื่องจาก High 12 ธ.ค. ณ \$2726 ซึ่งสร้าง Top ที่ 2 สำหรับการฟอร์มตัว "Double Tops" ไปแล้ว จะมีฐานราคาทดสอบช่วงแนวรับ \$2537-\$2570 หากจะสร้างฐานในรอบสามเหลี่ยม ต้องไม่ต่ำกว่าแนวรับ \$2570 หาก Gold Spot หลุดแนวดังกล่าวจะเริ่มเสี่ยงต่อการเจอฐานลึกที่เส้นค่าเฉลี่ย 200 วันช่วง \$2475-\$2480

คำแนะนำ: (ซื้อขายวันสุดท้าย 28 มี.ค. 68)

- GOH25 รอเปิด Long ช่วง \$2590-\$2600 [Cut Loss หลุด \\$2580](#)

SPDR Gold Shares



ที่มา: สายงานวิจัย บล. เอเชีย พลัส

WORLD OF TECHNICAL

กลยุทธ์ลงทุนทางเทคนิค



สถานะนักลงทุน

	SET50 Futures Long(Short) Position : Contract			Accumulated Long(Short)		
	Long	Short	Net	2 Days	1 Weeks	1 Months
Institution	39,665	39,319	346	-4,413	-3,488	-15,111
Foreign	125,748	130,991	-5,243	10,902	-49,107	-116,722
Retail	107,992	103,095	4,897	-6,489	52,595	131,833

	Single Stock Futures Long(Short) Position : Contract			Accumulated Long(Short)		
	Long	Short	Net	2 Days	1 Weeks	1 Months
Institution	108,289	75,436	32,853	40,215	111,040	-5,920
Foreign	34,075	7,177	26,898	32,952	40,547	45,394
Retail	69,962	129,713	-59,751	-73,167	-151,587	-39,474

ที่มา: สายงานวิจัย บล. เอเชีย พลัส (*MTD 20 พ.ย.67- 19 ธ.ค.67)

ภาพรวมการซื้อขาย SET50 Index

UNDERLYING	Close	Chg	%Chg	สปรนการซื้อขาย
SET50	891.01	-14.69	-1.65%	19/12/24

Symbol	Settle	Chg	%Chg	Vol.	OI	OI Chg
S50V24	924.01	0.0	0.0%	66	138	0
S50X24	920.52	0.0	0.0%	19	55	0
S50Z24	891.30	-14.7	-1.6%	210,960	509,660	-18,752
S50H25	885.10	-15.2	-1.7%	51,012	138,228	7,505
S50M25	882.30	-15.5	-1.8%	8,068	28,343	332
S50U25	879.60	-15.4	-1.8%	3,132	16,149	632

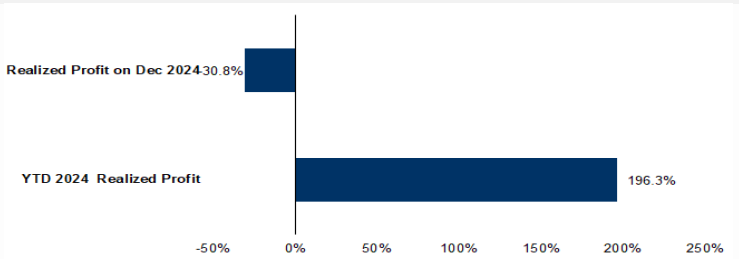
ที่มา: สายงานวิจัย บล. เอเชีย พลัส

Top 20 Most Active Volume

	Future	Settle Price	Basis	Vol	OI	OI Chang	Leverage
1	TTBH25	1.81	5	14,090	57,714	- 4,488	13.64
2	BDMH25	23.43	2.1	11,394	14,680	- 5,272	6.61
3	BLANDH25	0.59	14.2	9,009	158,576	- 40	6.92
4	PRMH25	8.55	6.95	5,001	36,175	- 1,333	14.76
5	TRUEH25	10.65	5.75	4,597	13,437	- 18	16.03
6	AAVH25	2.71	274	4,510	20,089	2,508	13.97
7	CPFH25	22.35	17.2	4,173	2,889	- 1,753	3.97
8	SIRIH25	1.71	22	4,095	7,885	2,926	16.71
9	BANPUH25	5.75	191	3,550	37,889	- 497	18.21
10	BGRIMH25	18.73	29.75	3,357	6,615	- 2,706	11.98
11	VGIH25	3.22	58.75	2,268	142,391	1,078	11.10
12	CPALLH25	55.26	0.32	2,238	4,732	18	4.05
14	WHAH25	5.2	18.8	2,088	19,547	532	6.38
15	BEMH25	7.09	23.3	2,079	15,073	1,036	17.05
16	GFPTH25	9.66	40.25	1,880	1,512	- 1,881	8.12
17	BTSH25	5.83	3.94	1,500	15,660	- 532	15.81
18	JMTH25	18.59	35	1,405	6,659	- 724	9.03
19	BCPH25	28.74	1.29	1,306	6,362	241	8.54
20	GULFH25	57.92	119	1,162	6,312	- 505	16.78

ที่มา: สายงานวิจัย บล. เอเชีย พลัส

Tracking Performance



หมายเหตุ การคำนวณผลตอบแทนจะใช้ราคาเปิดในวันแนะนำเป็นต้นทุน เทียบกับราคาปิดล่าสุด เป็นผลตอบแทนสะสมจนกว่าจะถึงวันที่ฝ่ายวิจัยแนะนำให้ปิดสถานะทำกำไร/ตัดขาดทุน

ที่มา: สายงานวิจัย บล. เอเชีย พลัส

RESEARCH DIVISION

บริษัทหลักทรัพย์ เอเชีย พลัส

ประสิทธิ์ รัตนกิจภมา, CISA, CFA
นักวิเคราะห์ปัจจัยพื้นฐานด้านตลาดทุน และด้านเทคนิค
เลขทะเบียนนักวิเคราะห์: 025917

นवलพรรณ น้อยรัชชุกร
นักวิเคราะห์ปัจจัยพื้นฐานด้านตลาดทุน และด้านเทคนิค
เลขทะเบียนนักวิเคราะห์: 019994

ปวีศา เลิศกิจคุณานนท์
นักวิเคราะห์ปัจจัยพื้นฐานด้านตลาดทุน และด้านเทคนิค
เลขทะเบียนนักวิเคราะห์: 009579

ธนัฐธ เกิดเนตร
นักวิเคราะห์ปัจจัยพื้นฐานด้านตลาดทุน และด้านเทคนิค
เลขทะเบียนนักวิเคราะห์: 048495

SET ESG Ratings

ระดับคะแนนรวม 90-100 = AAA

ระดับคะแนนรวม 80-89 = AA

ระดับคะแนนรวม 65-79 = A

ระดับคะแนนรวม 50-64 = BBB

บริษัทจดทะเบียนที่ได้รับการประกาศผลประเมินหุ้นยั่งยืน SET ESG Ratings เป็นบริษัทที่มีการนำแนวคิดด้านความยั่งยืนเข้าเป็นส่วนหนึ่งในกระบวนการดำเนินธุรกิจ โดยคำนึงถึงการบริหารความเสี่ยงและเตรียมพร้อมรับความเสี่ยงที่เกิดขึ้นใหม่ (Emerging Risks) พร้อมรับมือกับปัจจัยการเปลี่ยนแปลงด้านสังคมและสิ่งแวดล้อม เพิ่มขีดความสามารถในการแข่งขัน และให้ความสำคัญกับผู้มีส่วนได้เสียทุกภาคส่วน

การกำกับดูแลกิจการของบริษัทจดทะเบียน (CGR)

ระดับคะแนน 5 (90-100) : ดีเลิศ

ระดับคะแนน 4 (80-89) : ดีมาก

ระดับคะแนน 3 (70-79) : ดี

ไม่ปรากฏชื่อในรายงาน CGR : -

การสำรวจและให้คะแนนของ CGR จะพิจารณาจากข้อมูลที่บริษัทจดทะเบียนเปิดเผยต่อสาธารณะ เช่น รายงานประจำปี แบบแสดงรายการข้อมูลประจำปี ที่นำส่งสำนักงานคณะกรรมการ ก.ล.ด. หนังสือนัดประชุมและรายงานการประชุมผู้ถือหุ้น ข้อมูลเกี่ยวกับบริษัทที่เผยแพร่ผ่านตลาดหลักทรัพย์ฯ และสำนักงานคณะกรรมการ ก.ล.ด. ข้อมูลอื่นๆ ที่เปิดเผยต่อสาธารณะ เช่น เว็บไซต์บริษัท เป็นต้น โดยจะพิจารณาเฉพาะข้อมูลตั้งแต่เดือนมกราคมของปีก่อนปี ที่ทำการสำรวจ จนถึงวันที่ประกาศผลของปีทำการสำรวจเท่านั้น เพื่อสะท้อนให้เห็นพัฒนาการของการกำกับดูแลกิจการของบริษัทจดทะเบียนไทยอย่างชัดเจนมากที่สุด ดังนั้นบริษัทจดทะเบียนจึงควรเปิดเผยข้อมูลการปฏิบัติตามหลักการกำกับดูแลกิจการสู่สาธารณชนในเอกสารเผยแพร่ของบริษัทหรือเว็บไซต์ รวมทั้งช่องทางต่างๆ ให้มากที่สุด และควรจัดทำเอกสารทั้งภาษาไทยและภาษาอังกฤษ ซึ่งเป็นประโยชน์ต่อบริษัททั้งในแง่ของการมีผลการประเมินที่ดีขึ้น และเป็นข้อมูลสำหรับการตัดสินใจลงทุนของนักลงทุน นักวิเคราะห์ และผู้สนใจ อีกทั้งเป็นการช่วยเพิ่มความเชื่อมั่นที่มีต่อบริษัทมากยิ่งขึ้นด้วย

การป้องกันการมีส่วนเกี่ยวข้องกับคอร์รัปชันในตลาดทุนไทย (Anti-Corruption)

เข้าร่วมปฏิบัติของภาคเอกชนไทยในการต่อต้านการทุจริต (Thailand's Private Sector Collective Action Coalition Against Corruption: CAC)

โครงการที่ได้รับการสนับสนุนการจัดทำโดยรัฐบาลและสำนักงานคณะกรรมการป้องกันและปราบปรามการทุจริตแห่งชาติ (ป.ป.ช.) โดยโครงการนี้เริ่มดำเนินการโดยความร่วมมือของ 8 องค์กรชั้นนำ อันได้แก่ สมาคมส่งเสริมสถาบันกรรมการบริษัทไทย หอการค้าไทย หอการค้านานาชาติ สมาคมบริษัทจดทะเบียนไทย สมาคมธนาคารไทย สภาธุรกิจตลาดทุนไทย สภาอุตสาหกรรมแห่งประเทศไทย และสภาอุตสาหกรรมท่องเที่ยวแห่งประเทศไทย ซึ่งมีวัตถุประสงค์เพื่อผลักดันให้เกิดการต่อต้านการทุจริตในวงกว้าง นอกจากนี้ คณะกรรมการแนวร่วมปฏิบัติฯ ยังได้แต่งตั้งให้สมาคมส่งเสริมสถาบันกรรมการบริษัทไทย ทำหน้าที่เป็นเลขานุการและองค์กรสนับสนุนดำเนินโครงการ

ก.ล.ด. ได้ดำเนินมาตรการอย่างต่อเนื่องในการสนับสนุนให้บริษัทจดทะเบียน และผู้ประกอบการซึ่งเป็นตัวกลางในการให้บริการในตลาดทุน (ได้แก่ บริษัทหลักทรัพย์ บริษัทหลักทรัพย์จัดการกองทุน และผู้ประกอบการสัญญาซื้อขายล่วงหน้า) มีนโยบายและให้ความสำคัญกับการป้องกันการมีส่วนเกี่ยวข้องกับคอร์รัปชันอย่างจริงจัง โดยส่งเสริมให้บริษัทจดทะเบียนและผู้ประกอบการเข้าร่วมโครงการแนวร่วมปฏิบัติของภาคเอกชนไทยในการต่อต้านการทุจริต (THAILAND'S PRIVATE SECTOR COLLECTIVE ACTION COALITION AGAINST CORRUPTION: "CAC") ซึ่งดำเนินการโดยสมาคมส่งเสริมสถาบันกรรมการบริษัทไทย (THAI INSTITUTE OF DIRECTORS)

Security	CG Report	SET ESG Ratings	CAC Anti-Corruption	Security	CG Report	SET ESG Ratings	CAC Anti-Corruption	Security	CG Report	SET ESG Ratings	CAC Anti-Corruption	Security	CG Report	SET ESG Ratings	CAC Anti-Corruption	Security	CG Report	SET ESG Ratings	CAC Anti-Corruption
24CS	-	-	-	CH	-	-	-	I2	-	-	-	NATION	-	-	-	SAF	-	-	-
2S	4	-	Yes	CHAO	-	-	-	ICC	5	-	Yes	NC	4	-	Yes	SAFARI	-	-	-
3K-BAT	-	-	-	CHARAN	3	-	-	ICHI	5	A	Yes	NCAP	4	-	Yes	SAFE	-	-	-
A	-	-	-	CHASE	5	-	-	ICN	3	-	-	NCH	5	-	-	SAK	5	A	Yes
A5	3	-	-	CHAYO	3	-	-	IFS	4	-	Yes	NCL	4	-	-	SALEE	3	-	-
AAI	4	-	Yes	CHEWA	5	-	Yes	IHL	-	-	-	NCP	-	-	-	SAM	-	-	-
AAV	5	-	-	CHG	3	-	-	IG	3	-	-	NDR	4	A	-	SMART	5	-	-
ABM	5	-	-	CHIC	3	-	-	III	5	BBB	Yes	NEO	-	-	-	SAMCO	3	-	-
ACAP	-	-	-	CHO	-	-	-	ILNK	5	-	Yes	NEP	-	-	Yes	SAMTEL	5	-	-
ACC	-	-	-	CHOTI	3	-	Yes	ILM	5	BBB	Yes	NER	5	A	Yes	SANKO	3	-	-
ACE	5	AA	-	CHOW	5	-	Yes	IMH	3	-	-	NETBAY	-	-	-	SAPPE	4	BBB	Yes
ACG	5	A	-	CIG	4	-	Yes	IND	5	-	-	NEW	-	-	-	SAT	5	AA	Yes
ADD	4	A	Yes	CIG	4	-	Yes	INTUCH	5	AA	Yes	NETS	-	-	-	SAUCE	-	-	-
ADD	3	-	-	CIMBT	5	-	Yes	INGRS	-	-	-	NEX	-	-	-	SAV	5	-	-
ADVANC	5	AAA	Yes	CITY	3	-	-	INOX	3	-	Yes	NFC	-	-	-	SAWAD	5	BBB	-
ADVICE	-	-	-	CIVL	5	-	-	INSET	5	-	-	NKI	5	-	Yes	SAWANG	-	-	-
AE	5	-	Yes	OK	5	A	-	INSURE	4	-	Yes	NL	-	-	-	SC	5	AA	Yes
AEGENTS	4	-	-	OKP	5	AAA	-	INTUCH	5	AA	Yes	NVCL	-	-	-	SCAP	5	-	-
AF	5	-	Yes	QM	4	-	-	IP	5	-	-	NOBLE	5	AA	Yes	SCB	5	AA	Yes
AFC	-	-	-	QMAN	-	-	-	IR	5	A	-	NOK	-	-	-	SCC	5	AAA	Yes
AGE	5	BBB	-	CMC	3	-	Yes	IRCP	3	-	-	NOVA	3	-	-	SCCC	5	AA	Yes
AH	5	A	Yes	CMO	-	-	-	IRPC	5	AA	Yes	NPX	-	-	-	SCG	5	A	Yes
AHC	4	-	-	CMR	-	-	-	IT	5	-	-	NRF	5	A	Yes	SCGD	5	AAA	Yes
AI	4	-	Yes	CNT	5	-	-	ITC	-	-	-	NRL	5	-	-	SCGP	5	AAA	Yes
AIE	3	-	-	COCCO	4	-	-	ITD	-	-	-	NTSC	5	-	-	SCI	3	-	-
AIRA	4	-	Yes	COLOR	5	A	-	ITEL	5	A	Yes	NTV	3	-	-	SCL	-	-	-
AIT	5	-	-	COM7	5	A	Yes	ITNS	5	-	-	NUSA	-	-	-	SCM	5	-	Yes
AJA	5	AAA	Yes	COMAN	4	-	-	ITTHI	5	-	-	NV	3	-	-	SCN	5	-	Yes
AJK	-	-	-	CPALL	5	AAA	Yes	IVL	5	AA	Yes	NVD	5	AA	-	SCP	-	-	-
AKP	-	-	-	CPANEL	3	-	-	J	3	-	-	NWR	5	-	-	SCD	-	-	-
AKR	5	-	-	CPAXT	5	AAA	Yes	JAK	5	-	-	NYT	5	A	-	SE	3	-	-
AKS	-	-	-	CPF	5	AAA	Yes	JAS	5	-	Yes	OCC	5	-	Yes	SEAF	5	-	-
ALLA	5	-	-	CPH	-	-	-	JCK	4	-	-	OGC	3	-	Yes	SEAOL	5	-	Yes
ALPHA	-	-	-	CPI	4	-	Yes	JCKH	3	-	-	OHTL	-	-	-	SECURE	4	-	-
ALT	5	-	-	CPL	5	-	Yes	JCT	-	-	-	OKJ	-	-	-	SE-ED	3	-	Yes
ALLCON	3	-	-	CPN	5	AA	-	JDF	4	-	-	ONEE	-	-	-	SELIC	5	A	Yes
AMA	5	-	Yes	CPR	5	-	-	JKN	-	-	-	OR	5	AAA	Yes	SENA	5	-	Yes
AMANA	-	-	Yes	CPT	-	-	-	JMART	4	-	-	ORI	5	AA	Yes	SENX	5	-	Yes
AMARC	-	-	-	CPW	5	-	Yes	JMT	3	-	-	ORN	-	-	-	SFLEX	4	-	Yes
AMARIN	5	-	-	CRANE	-	-	-	JPARK	3	-	-	OSP	5	AA	Yes	SFT	4	-	-
AMATA	5	AAA	Yes	CRG	5	AAA	Yes	JR	3	-	Yes	PACO	3	-	-	SFT	4	-	-
AMATAV	5	AA	Yes	CRD	5	-	-	JSP	3	-	-	PAF	-	-	-	SFT	4	-	-
AMC	3	-	-	CREDIT	5	-	-	JTS	5	BBB	Yes	PANEL	3	-	-	SGF	5	-	-
AMR	3	-	-	CSC	5	BBB	Yes	JUBILE	3	-	-	PAP	5	A	Yes	SGP	5	AA	Yes
ANAN	5	-	-	CSP	3	-	-	K	5	-	-	PATO	4	-	Yes	SHANG	-	-	-
ANI	-	-	-	CSR	-	-	-	KAMART	-	-	-	PB	5	AA	Yes	SHR	5	A	-
AOT	5	A	-	CSS	4	-	-	KASET	-	-	Yes	PCC	5	-	-	SIAM	-	-	-
AP	5	AA	Yes	CTW	5	-	-	KBAN	5	AAA	Yes	PCT	-	-	-	SICE	A	-	-
APCO	4	-	-	CV	5	-	Yes	KBS	3	-	-	PCSGH	5	BBB	Yes	SIAT	-	-	-
APCS	4	-	Yes	CWT	-	-	-	KC	-	-	-	PDG	4	-	Yes	SINGER	3	-	-
APO	-	-	-	D	-	-	-	KCAR	3	-	Yes	PDJ	5	-	Yes	SINO	4	-	-
APP	-	-	-	DCC	5	-	Yes	KCC	5	-	Yes	PEACE	-	-	-	SIRI	5	AA	Yes
APURE	4	-	-	DDON	-	-	-	KCE	5	-	Yes	PEER	5	A	-	SIS	5	-	Yes
AQUA	-	-	-	DDP	3	-	-	KCG	5	-	-	PERM	-	-	-	SISB	3	-	-
ARIN	3	-	-	DELTA	5	-	Yes	KCM	-	-	-	PF	-	-	-	SITHAI	5	A	Yes
ARIP	4	-	-	DEMCO	5	A	Yes	KDH	-	-	-	PG	5	-	Yes	SJWD	5	AA	-
ARROW	4	BBB	-	DEXON	3	-	-	KEX	5	BBB	-	PHG	3	-	-	SK	-	-	-
AS	-	-	Yes	DHOUSE	-	-	-	KGEN	-	-	Yes	PHOL	5	A	Yes	SKE	5	-	-
ASAP	-	-	-	DIMET	-	-	Yes	KGI	4	-	Yes	PICO	-	-	-	SKN	3	-	-
ASEFA	3	-	-	DITTO	5	-	-	KIAT	-	-	-	PIMO	-	-	Yes	SKR	-	-	-
ASIA	3	-	-	DMT	5	A	Yes	KISS	3	-	-	PIN	3	-	-	SKY	3	-	-
ASIAN	4	-	Yes	DOD	3	-	-	KJL	4	-	-	PJW	4	A	-	SLP	-	-	-
ASIMAR	5	-	-	DOHOME	5	-	Yes	KK	3	-	-	PK	-	-	Yes	SM	5	-	Yes
ASK	5	-	Yes	DPAINT	3	-	-	KKC	-	-	-	PL	-	-	Yes	SMART	-	-	-
ASN	3	-	-	DRT	5	AA	Yes	KKP	5	BBB	Yes	PLANS	5	AA	Yes	SMD	3	-	-
ASP	5	-	Yes	DTCENT	4	-	-	KLINQ	-	-	-	PLANET	-	-	-	SMT	-	-	-
ASW	5	A	Yes	DTCI	-	-	-	KOOL	-	-	-	PLAT	5	-	Yes	SMP	5	AA	Yes
ATP30	4	-	-	DUSIT	5	-	Yes	KSL	5	BBB	Yes	PLE	-	-	-	SMT	4	-	-
AU	-	-	-	DV8	3	-	-	KTB	5	AAA	Yes	PLT	-	-	-	SNC	5	A	Yes
AUCT	4	-	-	EA	-	-	Yes	KTC	5	AAA	Yes	PLUS	5	-	-	SNNP	5	-	-
AURA	5	-	-	EASON	3	-	-	KTIS	4	-	-	PM	5	A	Yes	SNP	5	A	Yes
AWO	5	A	Yes	EASTW	5	AA	Yes	KTMS	5	-	-	PMO	-	-	-	SOC	5	-	-
AYUD	4	-	Yes	EAF	5	-	Yes	KUMWEL	5	A	-	PMTA	-	-	-	SOLAR	-	-	-
B	5	-	Yes	ECL	5	-	-	KUN	4	-	-	POLAR	-	-	-	SONIC	5	-	-
B52	-	-	-	EE	3	-	-	KWC	3	-	-	POLY	4	-	-	SORKON	3	-	Yes
BA	4	BBB	-	EFORL	3	-	-	KWI	-	-	-	PORT	5	-	-	SPA	-	-	-
BAFS	5	AA	Yes	EGCO	5	AA	Yes	KWM	-	-	-	PPM	-	-	-	SPACK	-	-	Yes
BAM	5	-	-	EKH	3	-	-	KYE	3	-	-	PPY	A	Yes	Yes	SPALI	5	AA	Yes
BANPU	5	AAA	Yes	EMC	-	-	-	L&E	4	-	Yes	PPM	-	-	Yes	SPC	5	-	Yes
BAY	5	AAA	Yes	EP	-	-	Yes	LALIN	5	-	-	PPS	5	AA	Yes	SPCG	4	-	-
BBGI	5	AA	Yes	EPG	5	AA	Yes	LANNA	5	-	Yes	PPG	4	-	-	SPG	3	-	-
BBIK	4	-	-	ERW	5	A	Yes	LDC	3	-	-	PR9	5	AAA	Yes	SPI	5	A	Yes
BBL	5	AA	Yes	ESTAR	3	-	-	LEE	-	-	-	PRAKIT	-	-	-	SPRC	5	-	Yes
BBC	4	-	-	ETC	5	AA	Yes	LEO	3	-	-	PRAPAT	3	-	-	SPREME	-	-	-
BCH	5	AA	Yes	ETE	5	-	Yes	LH	5	A	Yes	PREB	4	-	Yes	SPVI	4	-	-
BCP	5	AAA	Yes	ETL	3	-	-	LHFG	5	BBB	Yes	PRECHA	-	-	-	SQ	-	-	-
BPCG	5	AA	Yes	EURO	-	-	-	LHK	4	-	Yes	PRG	5	-	Yes	SR	5	-	-
BCT	-	-	-	EVER	4	-	-	LIT	5	BBB	-	PRI	3	-	-	SRICHA	-	-	Yes
BDM5	5	AA	-	FAD	-	-	-	LDXLEY	5	-	-	PRIME	5	-	-	SRS	-	-	-
BES	4	-	Yes	FANCY	3	-	-	LPH	-	-	-	PRIN	5	-	-	SSC	5	-	-
BEAUTY	-	-	-	FE	4	-	-	LPN	5	-	Yes	PRINC	-	-	-	SSF	5	-	Yes
BEC	5	-	Yes	FLOYD	5	-	-	LRH	5	-	Yes	PRM	5	-	Yes	SSP	5	-	Yes
BEM	5	AA	-	FM	-	-	-	LST	5	-	-	PRO	-	-	-	SSSC	5	BBB	Yes
BEYOND	5	-	Yes	FMT	-	-	-	LTS	-	-	-	PROEN	3	-	-	SST	3	-	-
BGC	5	AA	Yes	FN	5	-	-	M	5	-	Yes	PROS	3	-	Yes	STA	5	AAA	Yes
BGRM	5	AAA	Yes	FNS	3	-	Yes	MAGURO	5	-	-	PROUD	4	-	-	STANLY	4	-	-
BGT	-	-	-	FORTH	4	-	-	MAJOR	5	AA	Yes	PRTR	5	-	Yes	STC	3	-	-
BH	4	-	-	FPI	5	AA	Yes	MALEE	5	-	Yes	PSG	4	-	-	STECH	-	-	-
BIG	3	-	-	FPT	5	AA	Yes	MANRIN	-	-	-	PSH	5	BBB	Yes	STECON	5	A	-
BIOTEC	3	-	-	FSMART	4	-	Yes	MASTER	-	-	-	PSL	5	A	Yes	STGT	5	AAA	Yes
BIS	3	-	-	FSX	4	-	Yes	MATCH	4	-	Yes	PSP	-	-	-	STHAI	-	-	-
BIZ	4	-	-	FTE	4	-	Yes												