

# MARKET TALK

## กลยุทธ์การลงทุน



### ถ้าจะฟื้นตัว ก็น่าจะเป็น Technical Rebound

ประเมินจากปัจจัยแวดล้อมทางพื้นฐานเข้านี้ ยังไม่เห็นแรงกระตุ้นให้ SET Index ปรับขึ้นไปได้ หากจะมีก็เป็นเพียง Technical Rebound คาดกรอบ 1368-1384 จุด Top Pick เลือก ADVANC, BEM และ CRC

#### ASPS TOP PICKS

Top Picks	Close	Fair value	Upside	2024F			
				EPS	PER	PBV	Div yield
(B)	(B)	(B)	(%)	(B)	(X)	(X)	(%)
ADVANC	274.00	313.00	14.2%	11.57	23.69	8.41	3.7%
BEM	7.10	11.00	54.9%	0.25	28.26	2.77	2.1%
CRC	34.00	44.50	30.9%	1.43	23.76	2.69	1.7%

#### WORLD OF TECHNICAL

- 19 ธ.ค. ต่างชาติกลับมาซื้อสุทธิ แต่ยอดเบามาก +102 ลบ. สถาบันขายสุทธิ เป็นวันที่ 4 -1,252 ลบ. พอร์ตโบรกขายสุทธิ -744 ลบ. รายย่อยซื้อสุทธิเป็นวันที่ 8 +1,894 ลบ.
- วันนี้อ่างกรอบ 1368-1384 จุด ภาพรวมยังความหาฐานต่อไป หลังหลุดระดับสำคัญ 1390/1384 จุด (Fibonacci 50%) ติดต่อกัน มีแนวรับถัดมา 1367-1370 จุด และฐานหลักที่ตัวเลข Fibonacci 61.8% ณ 1360 จุด การถอยลึกต่อเนื่องแบบ “Head & Shoulders” ไม่ควรต่ำกว่าแนวรับ 1360 จุด เพื่อไม่เกิดการเปลี่ยนกรอบขาลงสู่ช่วงถัดมา 1200-1330 จุด ฉะนั้นควรเกิด Technical Rebound กลับมาที่ 1384 จุดเป็นอย่างน้อย ตามค่าสัญญาณทางเทคนิค Slow Stochastic ลงมาอยู่ระดับ Oversold

		แนวรับ	แนวต้าน
SET Index		1,368-1,370	1,384-1,390
		เปิดสถานะ: (B)	เป้าทำกำไร (B)
Technical Buy :	RCL	26.50-27.25	29.75
Technical Buy :	IVL	25.50-25.75	27.50
		Cut loss (B)	



20 ธันวาคม 2567

ดัชนีตลาดหุ้น	ล่าสุด	เปลี่ยนแปลง (%)	
		-1D	-1W
ไทย (SET)	1,377.5	-1.5	-2.8
จีน (SHCOMP)	3,370.0	-0.4	-2.6
ฮ่องกง (HSI)	19,752.5	-0.6	-3.2
ญี่ปุ่น (NIKKEI225)	38,813.6	-0.7	-2.6
ฝรั่งเศส (CAC40)	7,294.4	-1.2	-1.7
เยอรมัน (DAX)	19,969.9	-1.3	-2.2
ดาวโจนส์ (DJI)	42,797.0	1.1	-2.7
เอส แอนด์ พี 500(SPX)	5,872.3	0.0	-3.1

ที่มา: TQ professional

ราคาสินค้าโภคภัณฑ์	ล่าสุด	เปลี่ยนแปลง (%)	
		-1D	-1W
<b>ตลาด Spot</b>			
West Texas (US\$/บาร์เรล)	70.6	0.0	0.8
Brent (US\$/บาร์เรล)	72.6	-0.5	-1.0
น้ำมันดูไบ (US\$/บาร์เรล)	73.4	0.6	0.8
Baltic Dry Index	976.0	-5.1	-7.5
ทองคำ (US\$/toz)	2,593.6	0.3	-3.2
ทองคำแท่ง (บาท)	42,850.0	-0.2	-1.3
LME Zinc (US\$/ตัน)	3,010.0	0.0	-2.7
Palmoil (US\$/mt ton)	1,052.3	-3.8	-5.9
Soybean (US\$/Bushel)	0.9	-1.1	-2.2
Steel-HRC	680.0	0.0	0.7
Sugar (US\$/ถุง 50 กก)	511.6	0.0	-4.0

ที่มา: TQ professional

ยอดซื้อ-ขายสุทธิของนักลงทุนแต่ละประเภท	ล่าสุด	-1D	-1W
(ล้านบาท)			
นักลงทุนต่างชาติ	102	-388	-1,528
สถาบันในประเทศ	-1,252	-302	263
นักลงทุนรายย่อย	1,894	447	1,180
บัญชีบริษัทหลักทรัพย์	-744	243	86

ตลาดเงิน	ล่าสุด	-1D	-1W
<b>อัตราดอกเบี้ยอ้างอิง</b>			
ดอกเบี้ยเฟด	4.75%		
อัตรา 1 ปี	2.25%		
<b>ผลตอบแทนพันธบัตรรัฐบาลไทย</b>			
6 เดือน	2.03%	MLR	3.85%
1 ปี	2.03%	MOR	7.30%
3 ปี	2.00%		
5 ปี	2.08%		
10 ปี	2.27%		

ที่มา: thaibm, BBL

# MARKET TALK

## กลยุทธ์การลงทุน



### ถ้าจะฟื้นตัว ก็น่าจะเป็น TECHNICAL REBOUND

การปรับฐานแรงของ SET INDEX วานนี้เกิดจากภาพรวมของตลาดที่ขาดความเชื่อมั่นและอ่อนไหวเป็นทุนเดิมอยู่แล้ว เมื่อมี SENTIMENT เชิงลบจากตลาดหุ้นต่างประเทศเข้ามาหนุนก็ทำให้สามารถปรับตัวลดลงมาได้ และเมื่อลงมาจนเกิด SELL SIGNAL ตาม TECHNICAL ก็ทำให้เกิดแรงกดซ้ำให้ตลาดปรับลงไปอีก ส่วนทิศทางในวันนี้ประเมินจากปัจจัยแวดล้อมทางพื้นฐานยังไม่เห็นแรงหนุนให้ปรับขึ้น ไม่ว่าจะเป็ทิศทางดอกเบี้ยทั้งในสหรัฐ และ บ้านเรา ที่น่าจะคงอยู่ที่ระดับปัจจุบันไปอีกระยะหนึ่ง ขณะที่มาตรการกระตุ้นเศรษฐกิจที่มีโอกาสนำเข้าสู่ ครม.สัปดาห์หน้าได้แก่ EASY E-RECEIPT คาดมีผลบังคับต้นปี 2568 ซึ่งดีต่อหุ้นบางกลุ่ม แต่ไม่พอที่จะขับเคลื่อนตลาด ดังนั้นหากจะเห็นการฟื้นกลับของตลาด ก็น่าจะเป็นลักษณะของ TECHNICAL REBOUND

ประเมินจากปัจจัยแวดล้อมทางพื้นฐานเข้านี้ ยังไม่เห็นแรงกระตุ้นให้ SET INDEX ปรับขึ้นไปได้ หากจะมีก็เป็เพียง TECHNICAL REBOUND คาดกรอบ 1368-1384 จุด TOP PICK เลือก ADVANC, BEM และ CRC

#### มาตรการภาษีเพื่อกระตุ้นการใช้จ่ายใช้สอยช่วงที่ผ่านมา

ปี	โครงการ	ระยะเวลา	วงเงินที่สามารถลดหย่อนภาษี (บาท)	วงเงินสะสม (ล้านบาท)	สัดส่วนต่อ GDP (%)	ภาษีที่รัฐสูญเสีย (ล้านบาท)
2558	ข้อปชชยชาติ	25-31 ธ.ค.58 (7 วัน)	15,000	22,500	0.16%	1,500
2559	ข้อปชชยชาติ	14-31 ธ.ค.59 (18 วัน)	15,000	22,500	0.15%	1,500
2560	ข้อปชชยชาติ	11 พ.ย.-3 ธ.ค.60 (23 วัน)	15,000	22,500	0.15%	2,000
2561	ข้อปชชยชาติ	15 ธ.ค.61-15 ม.ค.62 (1 เดือน)	15,000	12,000	0.07%	1,600
2563	ข้อปดด้มีค้ันปี 2563	23 ต.ค.-15 ธ.ค.63 (2 เดือน 7 วัน)	30,000	111,000	0.71%	14,000
2565	ข้อปดด้มีค้ันปี 2565	1 ม.ค.-15 ก.พ.65 (1 เดือน 15 วัน)	30,000	50,000	0.29%	7,000
2566	ข้อปดด้มีค้ันปี 2566	1 ม.ค.-15 ก.พ.66 (1 เดือน 15 วัน)	40,000	56,000	0.31%	6,200
<b>2567</b>	<b>Easy E-Receipt</b>	<b>1 ม.ค.-15 ก.พ.67 (1 เดือน 15 วัน)</b>	<b>50,000</b>	<b>70,000</b>	<b>0.18%</b>	<b>10,000</b>

ที่มา : INFOQUEST , สายงานวิจัย บล. เอเชีย พลัส

🕒 20 ธันวาคม 2567

#### Support & resistance

แนวรับ 1,368-1,370 จุด  
แนวต้าน 1,384-1,390 จุด

#### Top picks

ADVANC FV@B 313.00  
BEM FV@B 11.00  
CRC FV@B 44.50

#### Research Division

บริษัทหลักทรัพย์ เอเชีย พลัส

#### ภราดร เตียรณปราโมทย์

นักวิเคราะห์ปัจจัยพื้นฐานด้านหลักทรัพย์  
เลขทะเบียนนักวิเคราะห์: 075365

#### ภวิต ภัทรภาพงค์

นักวิเคราะห์ปัจจัยพื้นฐานด้านหลักทรัพย์  
เลขทะเบียนนักวิเคราะห์: 117985

#### สิริลักษณ์ พันธรงค์

ผู้ช่วยนักวิเคราะห์

# MARKET TALK

## กลยุทธ์การลงทุน

### ปัจจัยดอกเบี้ย HIGHER FOR LONGER ยังทำตลาดหุ้นวุ่น

วานนี้ ตลาดหุ้นทั่วโลกยังคงผันผวนต่อเนื่อง โดย BOND YIELD 10Y สหรัฐฯ ติดตัวขึ้นสู่ระดับ 4.56% (เพิ่มขึ้นมาแล้ว 38 BPS. นับแต่ต้นเดือน ธ.ค. 67) ส่วน DOLLAR INDEX ปรับตัวขึ้นเป็น 108.41 จุด หลัง FED ส่งสัญญาณ HAWKISH มากขึ้น ในการปรับลดดอกเบี้ยระยะข้างหน้า โดยคาดการณ์ DOT PLOT ประเมินว่า จะเห็นการลดดอกเบี้ย เพียงแค่ 2 ครั้ง (เดิมคาด 4 ครั้ง) สู่ระดับ 4.0% ในปี 2568 และปรับลดอีก 2 ครั้ง สู่ระดับ 3.5% ในปี 2569

#### ผลตอบแทนสินทรัพย์ต่างๆ วานนี้

	Last	%Chg	%MTD	%YTD
<b>America</b>				
NASDAQ	19,372.77	-0.10%	0.80%	29.05%
S&P	5,867.08	-0.09%	-2.74%	23.00%
Russel	2,221.50	-0.45%	-8.76%	3.59%
DJIA	42,342.24	0.04%	-5.72%	12.34%
<b>Europe</b>				
FTSE 100	8,105.32	-1.14%	-2.20%	4.81%
DAX	19,969.86	-1.35%	1.75%	19.21%
Euro Stoxx 50	4,879.00	-1.58%	1.55%	7.91%
CAC 40	7,294.37	-1.22%	0.82%	-3.30%
<b>ASIA</b>				
Philippines	6,395.60	-1.14%	-3.30%	-0.84%
Indonesia	6,977.24	-1.84%	-1.93%	-4.06%
Australia	8,104.70	-0.78%	-3.93%	8.77%
Japan	38,813.58	-0.69%	1.58%	15.99%
Malaysia	1,600.09	0.03%	0.36%	10.00%
Korea	2,435.93	-1.95%	-0.81%	-8.26%
China	3,370.03	-0.36%	1.31%	13.28%
Hong Kong	19,752.51	-0.56%	1.69%	15.87%
Thailand	1,377.53	-1.53%	-3.50%	-2.71%

	Last	%Chg	%MTD	%YTD
Dollar Index	108.41	0.35%	2.53%	6.98%
EURO/USD	1.04	-0.01%	-2.03%	-6.13%
USD/THB	34.56	-0.04%	-0.73%	-1.20%
Gold Spot	2,595.18	0.05%	-1.81%	25.80%
<b>BOND (US)</b>				
2 Year	4.32	0.87%	3.99%	1.57%
5 Year	4.42	1.45%	9.26%	14.97%
10 Year	4.56	1.07%	9.44%	17.61%
<b>BOND (TH)</b>				
1 Year TH	2.03	-0.26%	-4.28%	-14.64%
10 Year TH	2.27	-0.17%	-2.47%	-15.85%

ที่มา: BLOOMBERG, สายงานวิจัย บล. เอเชีย พลัส

ทิศทางดอกเบี้ย HIGHER FOR LONGER มีน้ำหนักมากขึ้น หลังภาพรวมเศรษฐกิจสหรัฐฯ ยังคงแข็งแรง สะท้อนจากการปรับเพิ่มคาดการณ์ GDP GROWTH ใน 3Q67 ครั้งที่ 3 ขยายตัว +3.1% (เดิม 2.8%) ซึ่งมากกว่าไตรมาสก่อนที่ 3 นอกจากนี้ คินนี่ เวลา 20.30 น. รอติดตามการรายงานตัวเลขดัชนีเงินเฟ้อ PCE เดือน พ.ย. 67 โดย CONSENSUS คาดว่าจะปรับตัวเพิ่มขึ้นเป็น +2.5%YOY ซึ่งสูงกว่าเดือนก่อนหน้า ขณะที่ FED WATCH TOOL คาด FED คงดอกเบี้ยไว้ที่ 4.5% ในการประชุมรอบเดือน ม.ค. 68 ด้วยความน่าจะเป็นเกิน 90% และประเมินว่าหน้าจะเห็นการลดดอกเบี้ยแค่ 1 ครั้งในช่วงกลางปี 2568

#### GDP สหรัฐฯ ใน 3Q67 ปรับเพิ่มคาดการณ์ล่าสุด ขยายตัว 3.1% (เดิม 2.8%)

Time	Cur.	Imp.	Event	Actual	Forecast	Previous
Thursday, December 19, 2024						
20:30	USD	★ ★ ★	GDP (QoQ) (Q3)	3.1%	2.8%	3.0%
Friday, December 20, 2024						
20:30	USD	★ ★ ☆	PCE Price index (YoY) (Nov)	2.5%		2.3%

ที่มา: INVESTING, สายงานวิจัย บล. เอเชีย พลัส

#### FEDWATCH TOOL ให้น้ำหนักเกิน 90% คาด FED คงดอกเบี้ย ม.ค. 68

MEETING DATE	CME FEDWATCH TOOL - CONDITIONAL MEETING PROBABILITIES							
	300-325	325-350	350-375	375-400	400-425	425-450	450-475	
1/29/2025	0.0%	0.0%	0.0%	0.0%	8.6%	91.4%	0.0%	
3/19/2025	0.0%	0.0%	0.0%	3.8%	45.0%	51.2%	0.0%	
5/7/2025	0.0%	0.0%	3.2%	38.8%	50.3%	7.7%	0.0%	
6/18/2025	0.0%	0.0%	1.8%	23.7%	45.4%	25.7%	3.3%	
7/30/2025	0.0%	0.2%	4.6%	26.4%	43.0%	22.9%	2.9%	
9/17/2025	0.0%	0.7%	7.1%	28.4%	40.6%	20.6%	2.5%	
10/29/2025	0.2%	2.0%	11.2%	30.7%	36.8%	17.1%	2.0%	
12/10/2025	0.3%	2.9%	13.2%	31.4%	34.7%	15.6%	1.8%	

ที่มา: FEDWATCH TOOL

# MARKET TALK

## กลยุทธ์การลงทุน

ขณะที่บ้านเรา ในการประชุม กนง. ครั้งสุดท้ายของปีนี้ กนง. มีมติเอกฉันท์ คงอัตราดอกเบี้ยนโยบายไว้ที่ระดับ 2.25% หลังเศรษฐกิจไทยสามารถขยายตัวได้ใกล้เคียงกับที่ประเมินไว้ ท่ามกลางความท้าทายจากการแข่งขันจากภายนอกที่รุนแรงขึ้น และความไม่แน่นอนในระยะข้างหน้าที่สูงขึ้น โดยเฉพาะแนวโน้มนโยบายของประเทศเศรษฐกิจหลัก อย่างไรก็ตามในระยะถัดไป หาก กนง.เห็นว่าแนวโน้มเศรษฐกิจแย่กว่าคาด ก็พร้อมที่จะปรับเปลี่ยนนโยบายการเงินเสมอ

ขณะเดียวกันมีเสียงสะท้อนจาก ว่าที่ประธานบอร์ด สปท. คนใหม่ (นายกิตติรัตน์ ณ ระนอง) ย้ำจุดยืนคงลดดอกเบี้ยนโยบายให้เร็วและแรง เพื่อป้องกันหาญหนทางเศรษฐกิจ และช่วยลดภาระดอกเบี้ยเงินกู้ให้กับประชาชน

*ส่วนมุมมองของฝ่ายวิจัยฯ เรามองว่ายังมีความเป็นไปได้ที่จะปรับลดดอกเบี้ยสัก 1 ครั้งราว 0.25% หรือ 25 BPS. แต่น่าจะถึงช่วงไปเกิดขึ้นในช่วงไตรมาสที่ 2 หรือกลางปี 2568*

### เศรษฐกิจไทยจะฟื้นดี ต้องการแรงผลักดันจากนโยบายการคลัง

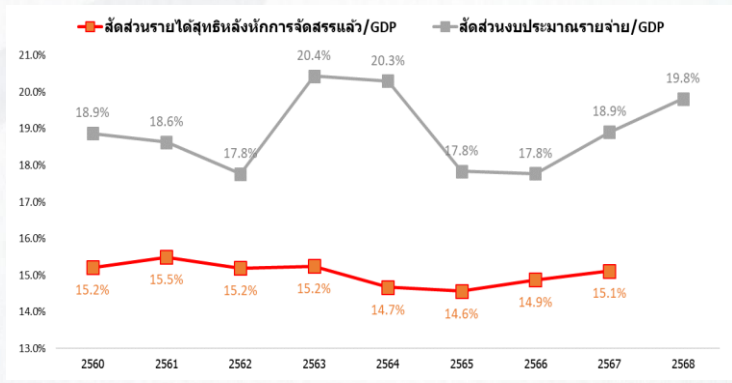
ภาพเครื่องยนต์เศรษฐกิจไทยที่ยังขับเคลื่อนได้ไม่เต็มประสิทธิภาพ ซึ่งยังต้องการแรงกระตุ้นทั้งในส่วนของนโยบายการคลังที่เข้มขึ้น และนโยบายการเงินที่ผ่อนคลายมากขึ้น ซึ่งล่าสุดทางคุณกิตติรัตน์ เสนอให้ กนง. คงลดดอกเบี้ยให้เร็วกว่านี้ เพื่อหลีกเลี่ยงจากภาวะเศรษฐกิจชะลอตัว

ขณะที่ทางฝั่งกระทรวงการคลังยังเห็นมาตรการกระตุ้นเรื่อยๆ ผ่านการรวบรวมข้อมูลของฝ่ายวิจัยฯ ที่ว่ารัฐบาลเกี่ยวกับการจัดเก็บรายได้-รายจ่าย/ GDP พบว่าในปี 2567 สัดส่วนรายได้สุทธิหลังหักการจัดสรร/GDP อยู่ที่ 15.1% ส่วนสัดส่วนงบประมาณรายจ่าย/GDP อยู่ที่ 18.9% ซึ่งปีหน้าตัวเลขยังสูงขึ้นอยู่ที่ระดับ 19.8% ตัวเลขดังกล่าวส่งผลให้ ประเทศไทยขาดดุลงบประมาณมากขึ้นเรื่อยๆ โดยปี 2568 มีการขาดดุลงบประมาณสูงถึง 8.7 แสนล้านบาท ซึ่งคาดว่าอาจเป็นการหาแหล่งเงินทุนเดินหน้าโครงการเติมเงินผ่านกระเป๋าเงินดิจิทัล 10,000 บาท รวมถึงมาตรการอื่นๆที่เตรียมไว้กระตุ้นเศรษฐกิจในอนาคต

# MARKET TALK

## กลยุทธ์การลงทุน

### รัฐบาลจัดเก็บรายได้ ต่ำกว่ารายจ่าย



ที่มา : กระทรวงการคลัง , สายงานวิจัย บล. เอเชีย พลัส

ซึ่งล่าสุด กระทรวงการคลังเตรียมนำมาตรการ EASY E-RECEIPT เข้าที่ประชุม ครม.สัปดาห์หน้า โดยมีรายละเอียด คือ โครงการให้บุคคลธรรมดา สามารถหักลดหย่อนค่าซื้อสินค้าและบริการ ไม่เกิน 5 หมื่นบาท(ตั้งแต่ 1 ม.ค.68 เป็นต้นไป) โดยต้องมีหลักฐานเป็นใบกำกับภาษีอิเล็กทรอนิกส์ ซึ่งหากอ้างอิงจากข้อมูลปี 2567 คาดว่าจะเพิ่มเงินหมุนเวียนในระบบ 70,000 ล้านบาท หรือกระตุ้น GDP ให้เพิ่มขึ้นอีกราว 0.18%

### คลัง' ชง ครม.สัปดาห์หน้า ออก EASY E-RECEIPT

ปี	โครงการ	ระยะเวลา	วงเงินที่สามารถลดหย่อนภาษี (บาท)	วงเงินสะพัด (ล้านบาท)	สัดส่วนต่อ GDP (%)	ภาษีที่รัฐสูญเสีย (ล้านบาท)
2558	ข้อปชชยชาติ	25-31 ธ.ค.58 (7 วัน)	15,000	22,500	0.16%	1,500
2559	ข้อปชชยชาติ	14-31 ธ.ค.59 (18 วัน)	15,000	22,500	0.15%	1,500
2560	ข้อปชชยชาติ	11 พ.ย.-3 ธ.ค.60 (23 วัน)	15,000	22,500	0.15%	2,000
2561	ข้อปชชยชาติ	15 ธ.ค.61-15 ม.ค.62 (1 เดือน)	15,000	12,000	0.07%	1,600
2563	ข้อปชชยชาติ ปี 2563	23 ธ.ค.-15 ธ.ค.63 (2 เดือน 7 วัน)	30,000	111,000	0.71%	14,000
2565	ข้อปชชยชาติ ปี 2565	1 ม.ค.-15 ก.พ.65 (1 เดือน 15 วัน)	30,000	50,000	0.29%	7,000
2566	ข้อปชชยชาติ ปี 2566	1 ม.ค.-15 ก.พ.66 (1 เดือน 15 วัน)	40,000	56,000	0.31%	6,200
<b>2567</b>	<b>Easy E-Receipt</b>	<b>1 ม.ค.-15 ก.พ.67 (1 เดือน 15 วัน)</b>	<b>50,000</b>	<b>70,000</b>	<b>0.18%</b>	<b>10,000</b>

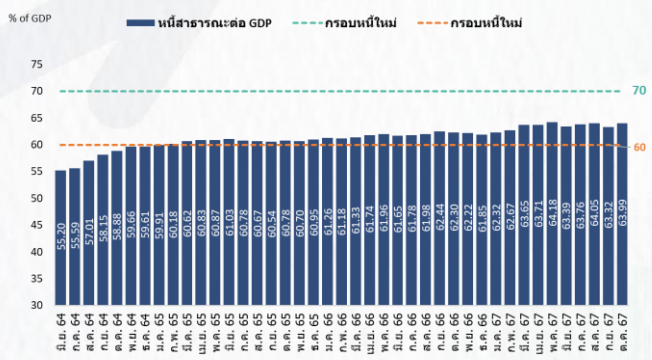
ที่มา : INFOQUEST , สายงานวิจัย บล. เอเชีย พลัส

อย่างไรก็ตาม ในมุมมองความเสี่ยงภาวะผูกพันของประเทศ ยังต้องติดตามอย่างใกล้ชิด เนื่องจากเม็ดเงินที่เพิ่มขึ้นในระบบเศรษฐกิจ กำลังถูกแลกมาด้วยการก่อหนี้สิน โดยหนี้สาธารณะ/GDP ของไทยเดือน ต.ค. 67 ล่าสุดอยู่ที่ 63.99% ซึ่งภายใต้กรอบวินัยการเงินการคลัง 70% รัฐบาลยังก่อหนี้ได้อีกแค่ 1.1 ล้านล้านบาท เท่านั้น อีกทั้งยอดหนี้สาธารณะของบ้านเรายังเติบโตเร็วกว่า GDP GROWTH มาเป็นเวลานาน หากเศรษฐกิจไทยขยายตัวช้า อาจมีความเสี่ยงที่หนี้สาธารณะ/GDP จะเกินกรอบเป้าหมายได้

# MARKET TALK

## กลยุทธ์การลงทุน

หนี้สาธารณะ/GDP ของไทยสูง ใกล้ชนเพดาน



ที่มา : สำนักงานหนี้สาธารณะ , สายงานวิจัย บล. เอเชีย พลัส

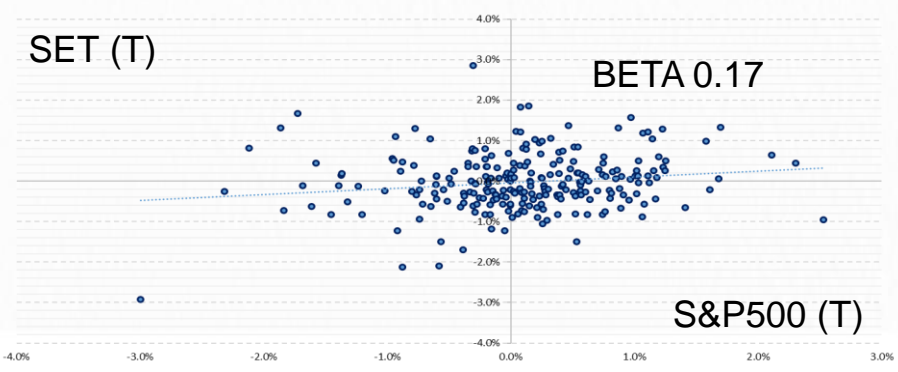
สรุป เศรษฐกิจไทยกำลังฟื้นแรง ต้องการแรงผลักดันนโยบายการคลังเพิ่มเติม แต่ติดที่หนี้สาธารณะ/GDP ของไทยสูง ใกล้ชนเพดาน จึงทำให้อาจมีความเสี่ยงที่จะเกะกะรอบทางวินัยได้

### SET ลงแรงตามหุ้นโลก ต่างชาติสลับมาซื้อบางๆ หาหุ้นที่ต่างชาติซื้อเด่น

ตลาดหุ้นสหรัฐฯ (NASDAQ) วันก่อนปรับตัวลง -3.6% และวานนี้ลงต่ออีก -0.3% น่าจะเป็น SENTIMENT สั้นๆ กดดันให้ตลาดหุ้นอื่นๆ รวมถึงไทยย่อตัวลงต่อได้ ขณะที่ SET INDEX วานี้ปรับตัวลง -1.53% ด้วยมูลค่าซื้อขาย 4.9 หมื่นล้านบาท

อย่างไรก็ตามฝ่ายวิจัยฯ วิเคราะห์ความสัมพันธ์ ตลาดหุ้นสหรัฐฯ S&P500 กับตลาดหุ้นไทย SET ในปีนี้ ด้วยการหาค่า BETA ระหว่างกันเท่ากับ 0.17 แสดงว่าการเคลื่อนไหวของทั้ง 2 ดัชนีไม่ค่อยมีความสัมพันธ์กัน

เปรียบเทียบระดับดอกเบี้ยนโยบายไทย กับ GDP GROWTH(YOY)



ที่มา : ธปท. , สายงานวิจัย บล. เอเชีย พลัส

# MARKET TALK

## กลยุทธ์การลงทุน

แม้วานนี้ตลาดหุ้นไทยจะลงเยอะ แต่เห็นต่างชาติสลับมาซื้อสุทธิเล็กน้อย 102 ล้านบาท (หลังจากขายสุทธิติดต่อกัน 9 วัน)

### มูลค่าซื้อขายรายนักลงทุน

Date	Local Institutions				Proprietary Trading				Foreign Investors						
	Buy	%	Sell	Net	Buy	%	Sell	Net	Buy	%	Sell	Net			
19/12/2024	4,993.03	10.14	6,245.33	12.68	-1,252.30	2,877.07	5.84	3,620.63	7.35	-743.56	25,497.83	51.76	25,395.81	51.56	102.03
18/12/2024	4,214.50	8.81	4,516.16	9.44	-301.66	3,358.95	7.02	3,116.28	6.52	242.67	26,038.08	54.49	26,445.74	55.31	-387.66
17/12/2024	3,792.94	6.86	7,524.95	13.61	-3,732.01	3,040.79	5.50	3,760.04	6.80	-719.26	28,127.65	50.87	28,685.54	51.88	-557.88
16/12/2024	3,954.62	9.77	6,335.36	15.65	-2,380.74	2,277.82	5.63	1,988.98	4.91	288.83	19,452.05	48.05	20,722.80	51.19	-1,270.74
13/12/2024	4,061.13	10.07	3,898.73	9.67	162.40	2,656.91	6.59	2,562.34	6.35	94.57	19,766.85	49.02	20,250.97	50.22	-484.13
12/12/2024	4,673.82	11.29	4,411.31	10.65	262.51	2,489.69	6.01	2,403.71	5.81	85.98	20,069.59	48.47	21,597.78	52.16	-1,528.19
11/12/2024	4,049.28	11.22	3,226.72	8.94	822.56	2,375.42	6.58	2,200.83	6.10	174.58	18,245.61	50.56	20,392.56	56.51	-2,146.94
09/12/2024	4,489.06	12.53	3,214.26	8.97	1,274.80	2,254.70	6.29	2,598.53	7.25	-343.83	17,602.56	49.12	19,350.23	54.00	-1,747.67
06/12/2024	6,053.92	13.86	3,920.32	8.97	2,133.60	2,238.30	5.12	2,181.18	4.99	57.12	24,544.15	56.18	26,129.72	59.81	-1,585.57
04/12/2024	5,317.35	14.01	4,170.17	10.99	1,147.18	2,719.94	7.17	2,166.30	5.71	553.54	17,899.10	47.16	18,661.79	49.17	-762.69

ที่มา : ส.ป. , สายงานวิจัย บล. เอเชีย พลัส

ดังนั้นฝ่ายวิจัยฯ จึงค้นหาหุ้นที่ต่างชาติซื้อสุทธิเยอะในวันนี้ คือ PRM 135 ล้านบาท , SCC 53 ล้านบาท, BTS 43 ล้านบาท, KTB 39 ล้านบาท, IVL 30 ล้านบาท, KBANK 25 ล้านบาท และหุ้นตัวอื่นๆ ดังตารางทางด้านล่าง

### 12 หุ้นที่ต่างชาติซื้อมากที่สุด ณ 19 ธ.ค. 67

Stock	Foreign Net Buy (19/12/24)	Return
PRM	135,364,000	-2.3%
SCC	52,618,829	-0.3%
BTS	42,729,760	-1.7%
KTB	38,940,050	0.0%
IVL	30,737,775	-1.9%
KBANK	25,055,954	-0.3%
RBF	22,150,870	-2.2%
EGCO	16,610,500	0.0%
GLOBAL	16,025,630	-1.9%
SCGP	15,558,800	1.0%
TISCO	12,949,350	-0.5%
TTB	9,722,234	-0.5%

ที่มา : SET, สายงานวิจัย บล. เอเชีย พลัส

### ความต้องการใช้ตู้ CONTAINER หนาแน่น !!! ดีต่อ RCL

ความต้องการของการขนส่งตู้ CONTAINER ยังคงอยู่ในระดับหนาแน่น ในช่วง ธ.ค. 2567 - ม.ค. 22568 โดยเกิดจาก 2 ปัจจัยหลัก ได้แก่ 1) ความกังวลของ DONALD TRUMP ที่จะขึ้นภาษีสินค้านำเข้า ตั้งแต่วันแรกที่ดำรงตำแหน่ง ประณฯ 2) วันตรุษจีน ที่อยู่ในช่วงปลายเดือน ม.ค.

นอกจากนี้ความคืบหน้าของการเจรจาระหว่างกลุ่มคนงานท่าเรือกับนายจ้างเรื่องการนำระบบ AUTOMATION มาใช้งานที่ท่าเรือ ยังไม่คืบหน้าเท่าที่ควร โดยช่วง พ.ย.

# MARKET TALK

## กลยุทธ์การลงทุน

ที่ผ่านมาการเจรจาระหว่างกลุ่มสหภาพแรงงานล้มเหลว ระหว่าง INTERNATIONAL LONGSHOREMEN'S ASSOCIATION : ILA กับ UNITED STATES MARITIME ALLIANCE (USMX)

ล่าสุด HAROLD DAGGETT ประธาน ILA ได้เข้าพบหารือกับ DONALD TRUMP ซึ่งมีท่าทีให้การสนับสนุนกลุ่มสหภาพแรงงานในข้อพิพาทเรื่องระบบ AUTOMATION ปัจจัยดังกล่าว ส่งผลให้อากาศบรรลุล่วงก่อนวันที่ 15 ม.ค. 68 มีน้อยลง และเพิ่มโอกาสที่กลุ่มคนงานท่าเรือชายฝั่งตะวันออกของสหรัฐฯ จะนัดหยุดงานอีกครั้ง หลังจากที่เคยนัดหยุดงานไป 3 วันเมื่อ ต.ค. 67 ที่ผ่านมา

**!!!ประเด็นดังกล่าวส่งผลดีต่อหุ้น RCL ซึ่งสามารถอ่านรายละเอียดเพิ่มเติมได้ใน บทวิเคราะห์ NEW PLUS เซ้านี้ !!!**

### REGIONAL MARKET DEVELOPMENT - MAJOR TRADES

	Mar '24	Apr	May	Jun	Jul	Aug	Sep	Oct	Nov	Dec	Jan '25	Feb
Asia → Intra	●	●	●	●	●	●	●	●	●	●	●	●
→ N. America	●	●	●	●	●	●	●	●	●	●	●	●
→ EURO	●	●	●	●	●	●	●	●	●	●	●	●
→ Middle East	●	●	●	●	●	●	●	●	●	●	●	●
→ S. America	●	●	●	●	●	●	●	●	●	●	●	●
→ Africa	●	●	●	●	●	●	●	●	●	●	●	●
→ Oceania	●	●	●	●	●	●	●	●	●	●	●	●
→ East MED	●	●	●	●	●	●	●	●	●	●	●	●
East MED → EURO	●	●	●	●	●	●	●	●	●	●	●	●
EURO → N. America	●	●	●	●	●	●	●	●	●	●	●	●
→ Asia	●	●	●	●	●	●	●	●	●	●	●	●
N. America → Asia	●	●	●	●	●	●	●	●	●	●	●	●
S. America → N. America	●	●	●	●	●	●	●	●	●	●	●	●

● Demand > Capacity    ● Demand, Capacity balanced    ● Demand < Capacity

ที่มา DHL

### HAROLD DAGGETT หารือกับ DONALD TRUMP



ที่มา ILA FACEBOOK PAGE

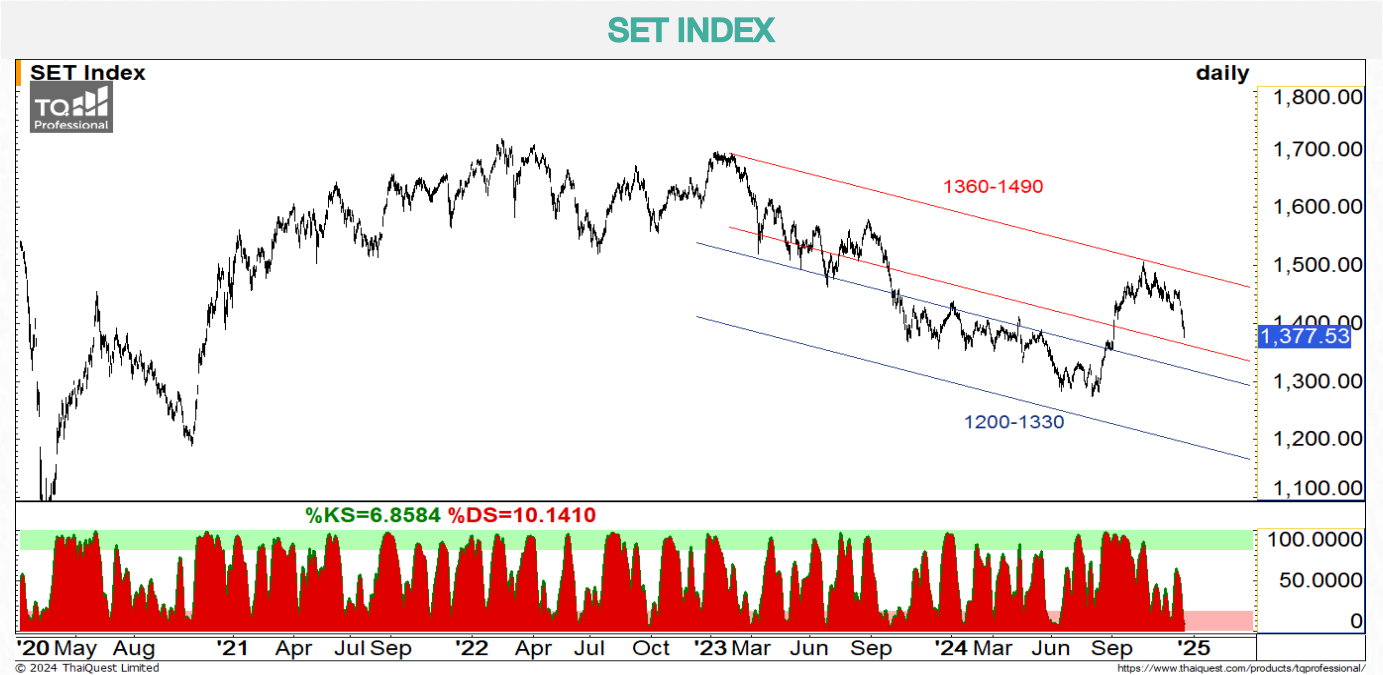


# WORLD OF TECHNICAL

## กลยุทธ์ลงทุนทางเทคนิค



🕒 20 ธันวาคม 2567



แนวรับ: 1368-1370 จุด

แนวต้าน: 1384-1390 จุด

**ประเด็นวิเคราะห์:**

- 19 ธ.ค. ต่างชาติกลับมาซื้อสุทธิ แต่ยอดเบามาก +102 ลบ. สถาบันขายสุทธิเป็นวันที่ 4 -1,252 ลบ. พอร์ตโบรกเกอร์สุทธิ -744 ลบ. รายย่อยซื้อสุทธิเป็นวันที่ 8 +1,894 ลบ.
- วันนี่วงกรอบ 1368-1384 จุด ภาพรวมยังความหาฐานต่อไป หลังหลุดระดับสำคัญ 1390/1384 จุด (Fibonacci 50%) ติดต่อกัน มีแนวรับถัดมา 1367-1370 จุด และฐานหลักที่ตัวเลข Fibonacci 61.8% ณ 1360 จุด การถอยลึกต่อเนื่องแบบ "Head & Shoulders" ไม่ควรต่ำกว่าแนวรับ 1360 จุด เพื่อไม่เกิดการเปลี่ยนกรอบขาลงสู่ช่วงถัดมา 1200-1330 จุด ฉะนั้นควรเกิด Technical Rebound กลับมาที่ 1384 จุดเป็นอย่างน้อย ตามคำสัญญาณทางเทคนิค Slow Stochastic ลงมาอยู่ระดับ Oversold

**สรุป:**

- แม้จะเกิด Technical Rebound แต่ต้องกลับมาขึ้น 1384 จุด เพื่อไม่ตกภาพรวมไหลต่อสู่ฐานหลัก 1350-1360 จุด

**Top 5 Most Active Value (BLOCK TRADE)**

Stock	Support	Resistance	Recommend
1 CPALL	54.00	61.00	Gap Down หลุด EMA 200 วัน Downside จำกัดหากไม่หลุด 54.00 บาท
2 BDMS	23.00	26.25	ระยะสั้นมีโอกาสรับขึ้นหลังเข้าใกล้แนวรับ หนุนด้วย RSI เข้า Oversold
3 DELTA	141.00	160.00	จังหวะแกว่ง Sideways รอบสั้นมีสัญญาณกลับตัวจาก Spinning Bottoms
4 ADVANC	273.00	291.00	แกว่งในแนวโน้มขาขึ้น รอบหลักหากไม่หลุด 273.00 บาทโมเมนตัมยังแกร่ง
5 BCP	26.50	32.00	แท่งเทียน Bullish Engulfing มีโอกาสรับขึ้นไปที่ 32.00 บาท

ข้อมูลในเอกสารฉบับนี้ รวบรวมมาจากแหล่งข้อมูลที่เชื่อถือได้ อย่างไรก็ดี บริษัทหลักทรัพย์ เอเชีย พลัส จำกัด ไม่สามารถที่จะยืนยันหรือรับรองความถูกต้องของข้อมูลเหล่านี้ได้ ไม่ว่าประการใดๆ บทวิเคราะห์ในเอกสารนี้ จัดทำขึ้นโดยอ้างอิงหลักเกณฑ์ทางวิชาการเกี่ยวกับหลักการวิเคราะห์ และมิได้เป็นการชี้นำ หรือเสนอแนะให้ซื้อหรือขายหลักทรัพย์ใดๆ การตัดสินใจซื้อหรือขายหลักทรัพย์ใดๆ ของผู้อ่าน ไม่ว่าจะเกิดจากการอ่านบทความในเอกสารนี้หรือไม่ก็ตาม ล้วนเป็นผลจากการใช้วิจารณญาณของผู้อ่าน โดยไม่มีส่วนเกี่ยวข้องหรือพันธะผูกพันใดๆ กับ บริษัทหลักทรัพย์ เอเชีย พลัส จำกัด ไม่ว่ากรณีใด

# WORLD OF TECHNICAL

## กลยุทธ์ลงทุนทางเทคนิค



### RCL

#### TECHNICAL SIGNAL: **ซื้อ**



แนวรับ: 26.50-27.25 บาท

แนวต้าน: 29.75 บาท

#### ประเด็นวิเคราะห์:

- RCL รอบหลักแกว่งในกรอบขาขึ้นลักษณะ: Sideways Up ขณะที่ยังราคาฟอर्मจึงหวัหะ Lower High มีโอกาสปรับฐานระยะสั้น ประเมินหากไม่หลุดต่ำกว่าช่วง 26.50-27.25 บาท คาดย่อเพื่อขึ้นต่อตามรอบหลัก ประเมินเป้าหมายระยะสั้นโซน High เดิมที่ 29.75 บาท
- RSI มากกว่า 50 มุ่งชี้การเข้าสู่เขต Bullish Zone สนับสนุน Price Action

#### คำแนะนำ:

- RCL ตั้งรับบริเวณ 26.50-27.25 บาท เป้าทำกำไร 29.75 บาท **Cut Loss เมื่อแตะที่ 25.50 บาท**

### IVL

#### TECHNICAL SIGNAL: **ซื้อ**



แนวรับ: 25.50-25.75 บาท

แนวต้าน: 27.50 บาท

#### ประเด็นวิเคราะห์:

- IVL รอบหลักแกว่งในแนวโน้มขาขึ้น ยืนยันรอบด้วยจึงหวัหะ Golden Cross ระหว่างเส้น EMA 75 และ 200 วัน พร้อมจึงหวัหะพักด้วยรูปแบบ "Bullish Flag" สกัก่อน Downside ที่จำกัด เน้นสะสมเมื่อย่อทดสอบแนวรับช่วง 25.50-26.00 บาท
- RSI มากกว่า 50 มุ่งชี้การเข้าสู่เขต Bullish Zone สนับสนุน Price Action

#### คำแนะนำ:

- IVL ตั้งรับบริเวณ 25.50-25.75 บาท เป้าทำกำไร 27.50 บาท **Cut Loss เมื่อแตะที่ 24.80 บาท**

# WORLD OF TECHNICAL

## กลยุทธ์ลงทุนทางเทคนิค



### ASPS Technical Portfolio

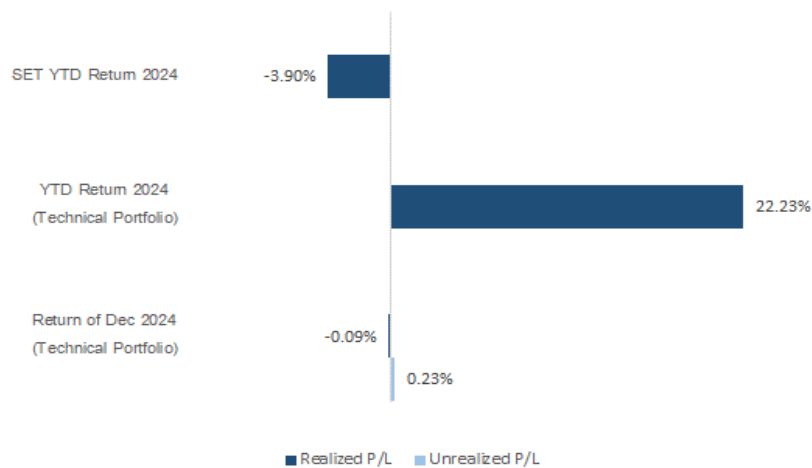
Date	Stock	Target Price	Cut Loss/	Price Start	Price Close	Return %	Weight	Action
<b>TECHNICAL BUY SIGNAL</b>								
20-Dec-24	RCL	29.75	25.50	N.A.	27.50	N.A.	7.50%	ตั้งรับบริเวณ 26.50-27.25 บาท
20-Dec-24	IVL	27.50	24.80	N.A.	25.75	N.A.	7.50%	ตั้งรับบริเวณ 25.50 บาท
19-Dec-24	ITC	23.90	21.30	22.00	22.00	0.00%	7.50%	เปิดสถานะได้ที่ 22.00 บาท
19-Dec-24	SPA	7.70	6.80	7.00	7.00	0.00%	7.50%	เปิดสถานะได้ที่ 7.00 บาท
19-Dec-24	AAV	2.90	2.60	2.68	2.68	0.00%	7.50%	เปิดสถานะได้ที่ 2.68 บาท
19-Dec-24	SNNP	12.80	11.20	N.A.	11.90	N.A.	7.50%	ตั้งรับบริเวณ 11.40-11.60 บาท
18-Dec-24	SYNEX	15.10	13.30	13.80	14.40	4.35%	7.50%	เปิดสถานะได้ที่ 13.80 บาท
18-Dec-24	BJC	25.50	23.00	23.50	23.20	-1.28%	7.50%	เปิดสถานะได้ที่ 23.50 บาท
18-Dec-24	AEONTS	131.00	117.00	121.00	119.50	-1.24%	7.50%	เปิดสถานะได้ที่ 121 บาท
18-Dec-24	NSL	34.00	30.25	N.A.	30.50	N.A.	7.50%	Follow Buy ที่ 31.25 บาท
17-Dec-24	KTC	51.00	46.50	47.75	47.75	0.00%	7.50%	ปิดสถานะ*
17-Dec-24	BEM	7.90	7.15	7.45	7.15	-4.03%	7.50%	ปิดสถานะ*
17-Dec-24	COCOCO	12.70	11.20	11.60	11.80	1.72%	7.50%	ปิดสถานะ*
<b>TECHNICAL SELL SIGNAL</b>								

\*หมายเหตุ: หากราคาไม่ถึงเป้าหมายที่กำหนดภายใน 3 วัน แนะนำปิดสถานะเพื่อลดความเสี่ยง

\*\*ปรับกลยุทธ์: เปลี่ยนจุดเข้าซื้อหรือจุดขาย

ที่มา: สายงานวิจัย บล. เอเชีย พลัส

### Accumulated Return of Technical Portfolio



ที่มา: สายงานวิจัย บล. เอเชีย พลัส

# WORLD OF TECHNICAL

## กลยุทธ์ลงทุนทางเทคนิค



### SET50 INDEX FUTURES

#### S50H25 : WAIT & SEE



แนวรับ: 880/875 จุด

แนวต้าน: 895-900 จุด

**ประเด็นวิเคราะห์:**

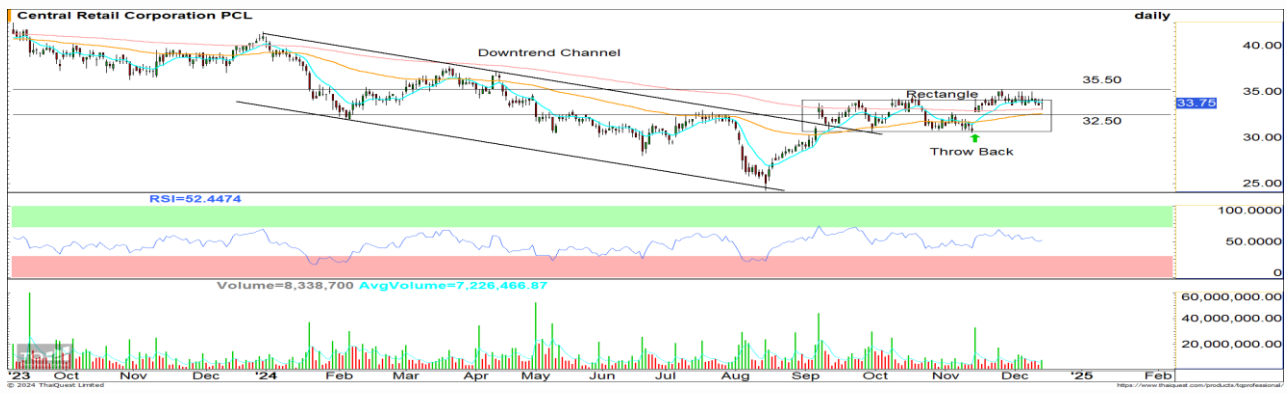
- 19 ธ.ค. ต่างชาติ Short สุทธิ -5,243 สัญญา สถาบัน Long สุทธิ +346 สัญญา รายย่อย Long สุทธิ +4,897 สัญญา
- S50H25 ถูกเปลี่ยนกรอบจากพักเพื่อขึ้นต่อเป็น Sideway Downs ต่อเนื่องหลังหลุด Stop Loss 888 จุด เล็งสั้นค่าเฉลี่ย 200 วัน 875 จุด ควรพิจารณาปิดรายทางจากภาวะ Oversold แม้ยังจำกัดช่วงแนวต้าน 895-900 จุดก็ตาม ระดับที่จะกลับมาดี คือ ยืน 900 จุดต่อเนื่อง และจะดีขึ้นเมื่อกลับสั้นค่าเฉลี่ย 5 วัน 900 จุด กลับสู่แนวต้านสั้นค่าเฉลี่ย 20 วัน 920 จุด จึงจะปิดความเสี่ยงต่อการไหลต่อสู่ฐาน 865 จุด

คำแนะนำ: (ซื้อขายวันสุดท้าย 28 มี.ค. 68)

- พอร์ตว่างรอกำหนดสถานะใหม่ หลังฝั่ง Long ถูก Stop Loss จากการหลุด 888 จุดไปเมื่อวันที่

### SINGLE STOCK FUTURES

#### CRCH25 : LONG



แนวรับ: 32.50 บาท

แนวต้าน: 35.50 บาท

**ประเด็นวิเคราะห์:**

- CRC รอบหลักผ่านแนวโน้มขาลง จากจังหวะ Breakout กรอบบน ตามมาด้วยการพักในแนวโน้มขาขึ้นตามกรอบ Rectangle
- RSI แรงตัวสู่ระดับ 50 บ่งชี้การกลับเข้าสู่เขต Bullish Zone สนับสนุน Price Action

คำแนะนำ:

- แนะนำ Long CRCH25 บริเวณ 32.50 บาท มีเป้าหมายทำกำไรที่ 35.50 บาท Cut Loss 0.60 บาทจากทุน

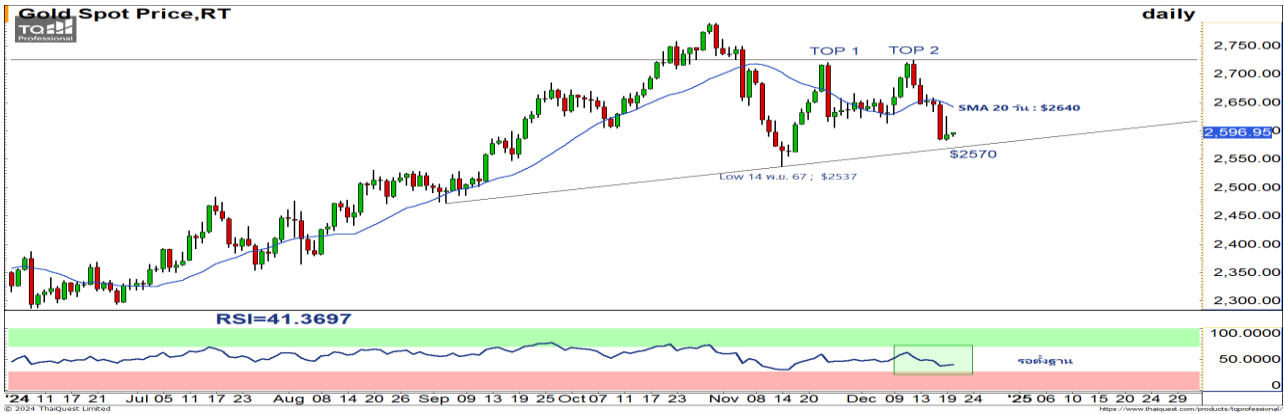
# WORLD OF TECHNICAL

## กลยุทธ์ลงทุนทางเทคนิค



### GOLD ONLINE FUTURES

#### GOH25 : รอเปิด LONG



แนวรับ: \$2570/\$2537

แนวต้าน: \$2640-\$2660

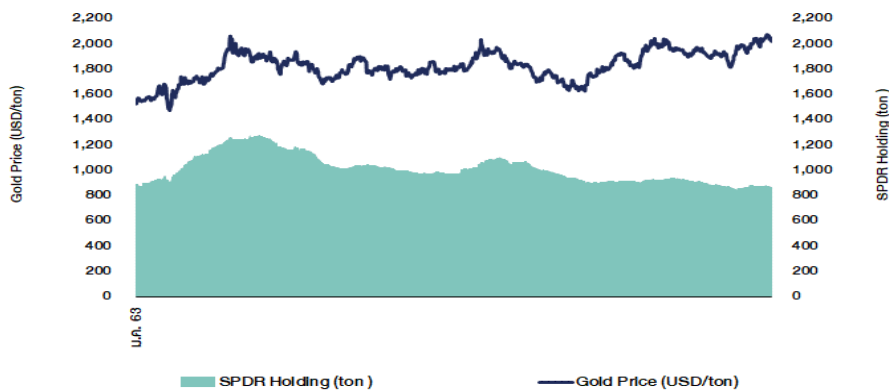
#### ประเด็นวิเคราะห์:

- (-) 20.30 ติดตามดัชนีราคาการใช้จ่ายเพื่อการบริโภคส่วนบุคคล (PCE) เดือน พ.ย. ของสหรัฐฯ Consensus คาดจะปรับตัวขึ้น 2.5%YoY จาก ต.ค. ที่เพิ่มขึ้น 2.3% และคาดดัชนี PCE พื้นฐาน (Core PCE) จะเพิ่มขึ้น 2.9%YoY จาก ต.ค. ที่เพิ่มขึ้น 2.8%
- (-) FED ส่งสัญญาณลดดอกเบี้ยอย่างระมัดระวังมากขึ้น คือ ลดดอกเบี้ยช้าหรือน้อย (มุมมอง Hawkish) ตามรายงานคาดการณ์อัตราดอกเบี้ยนโยบาย (Dot Plot) ส่งสัญญาณปรับลดอัตราดอกเบี้ยในปี 68 ลงเพียง 2 ครั้ง ครั้งละ 0.25% รวม 0.50% สู่ระดับ 4% จากเดิมที่ส่งสัญญาณในเดือน ก.ย. ว่า จะปรับลดดอกเบี้ย 4 ครั้ง ครั้งละ 0.25% รวม 1.00%
- (-) เมื่อวานผลการประชุม BOJ คงดอกเบี้ยไว้ที่ 0.25% และ BOE คงดอกเบี้ยไว้ที่ 4.75% ตามตลาดคาด
- (-) 19 ธ.ค. ที่ผ่านมา กองทุน SPDR ขายทองคำออกจากพอร์ต 3.16 ตัน กดยอดรวมการถือครองลดลงแตะระดับ 860.74 ตัน
- รอบรวมเสียงสูงที่จะจบการทำ All Time High ไปแล้วเมื่อ 31 ต.ค. ที่ผ่านมานั้น ระดับ \$2790 ปัจจุบันราคาทองคำ Gold Spot ที่พื้นฐานต่อเนื่องจาก High 12 ธ.ค. ณ \$2726 ซึ่งสร้าง Top ที่ 2 สำหรับการฟอร์มตัว "Double Tops" ไปแล้ว จะมีฐานราคาทดสอบช่วงแนวรับ \$2537-\$2570 หากจะสร้างฐานในรอบสามเหลี่ยม ต้องไม่ต่ำกว่าแนวรับ \$2570 หาก Gold Spot หลุดแนวดังกล่าวจะเริ่มเสี่ยงต่อการเจอฐานลึกที่เส้นค่าเฉลี่ย 200 วันช่วง \$2475-\$2480

#### คำแนะนำ: (ซื้อขายวันสุดท้าย 28 มี.ค. 68)

- GOH25 รอเปิด Long ช่วง \$2590-\$2600 [Cut Loss หลุด \\$2580](#)

### SPDR Gold Shares



ที่มา: สายงานวิจัย บล. เอเชีย พลัส

# WORLD OF TECHNICAL

## กลยุทธ์ลงทุนทางเทคนิค



### สถานะนักลงทุน

	SET50 Futures Long(Short) Position : Contract			Accumulated Long(Short)		
	Long	Short	Net	2 Days	1 Weeks	1 Months
Institution	39,665	39,319	346	-4,413	-3,488	-15,111
Foreign	125,748	130,991	-5,243	10,902	-49,107	-116,722
Retail	107,992	103,095	4,897	-6,489	52,595	131,833

	Single Stock Futures Long(Short) Position : Contract			Accumulated Long(Short)		
	Long	Short	Net	2 Days	1 Weeks	1 Months
Institution	108,289	75,436	32,853	40,215	111,040	-5,920
Foreign	34,075	7,177	26,898	32,952	40,547	45,394
Retail	69,962	129,713	-59,751	-73,167	-151,587	-39,474

ที่มา: สายงานวิจัย บล. เอเชีย พลัส (\*MTD 20 พ.ย.67- 19 ส.ค.67)

### ภาพรวมการซื้อขาย SET50 Index

UNDERLYING	Close	Chg	%Chg	สปรนการซื้อขาย
SET50	891.01	-14.69	-1.65%	19/12/24

Symbol	Settle	Chg	%Chg	Vol.	OI	OI Chg
S50V24	924.01	0.0	0.0%	66	138	0
S50X24	920.52	0.0	0.0%	19	55	0
S50Z24	891.30	-14.7	-1.6%	210,960	509,660	-18,752
S50H25	885.10	-15.2	-1.7%	51,012	138,228	7,505
S50M25	882.30	-15.5	-1.8%	8,068	28,343	332
S50U25	879.60	-15.4	-1.8%	3,132	16,149	632

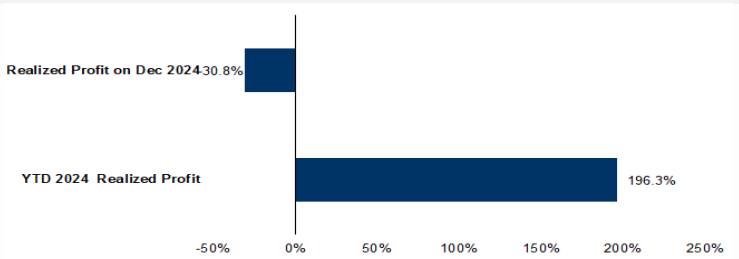
ที่มา: สายงานวิจัย บล. เอเชีย พลัส

### Top 20 Most Active Volume

	Future	Settle Price	Basis	Vol	OI	OI Chang	Leverage
1	TTBH25	1.81	5	14,090	57,714	- 4,488	13.64
2	BDMH25	23.43	2.1	11,394	14,680	- 5,272	6.61
3	BLANDH25	0.59	14.2	9,009	158,576	- 40	6.92
4	PRMH25	8.55	6.95	5,001	36,175	- 1,333	14.76
5	TRUEH25	10.65	5.75	4,597	13,437	- 18	16.03
6	AAVH25	2.71	274	4,510	20,089	2,508	13.97
7	CPFH25	22.35	17.2	4,173	2,889	- 1,753	3.97
8	SIRIH25	1.71	22	4,095	7,885	2,926	16.71
9	BANPUH25	5.75	191	3,550	37,889	- 497	18.21
10	BGRIMH25	18.73	29.75	3,357	6,615	- 2,706	11.98
11	VGIH25	3.22	58.75	2,268	142,391	1,078	11.10
12	CPALLH25	55.26	0.32	2,238	4,732	18	4.05
14	WHAH25	5.2	18.8	2,088	19,547	532	6.38
15	BEMH25	7.09	23.3	2,079	15,073	1,036	17.05
16	GFPTH25	9.66	40.25	1,880	1,512	- 1,881	8.12
17	BTSH25	5.83	3.94	1,500	15,660	- 532	15.81
18	JMTH25	18.59	35	1,405	6,659	- 724	9.03
19	BCPH25	28.74	1.29	1,306	6,362	241	8.54
20	GULFH25	57.92	119	1,162	6,312	- 505	16.78

ที่มา: สายงานวิจัย บล. เอเชีย พลัส

### Tracking Performance



หมายเหตุ การคำนวณผลตอบแทนจะใช้ราคาเปิดในวันแนะนำเป็นต้นทุน เทียบกับราคาปิดล่าสุด เป็นผลตอบแทนสะสมจนกว่าจะถึงวันที่ฝ่ายวิจัยแนะนำให้ปิดสถานะทำกำไร/ตัดขาดทุน

ที่มา: สายงานวิจัย บล. เอเชีย พลัส

### RESEARCH DIVISION

บริษัทหลักทรัพย์ เอเชีย พลัส

ประสิทธิ์ รัตนกิจภมา, CISA, CFA  
นักวิเคราะห์ปัจจัยพื้นฐานด้านตลาดทุน และด้านเทคนิค  
เลขทะเบียนนักวิเคราะห์: 025917

นवलพรรณ น้อยรัชชุกร  
นักวิเคราะห์ปัจจัยพื้นฐานด้านตลาดทุน และด้านเทคนิค  
เลขทะเบียนนักวิเคราะห์: 019994

ปวีศา เลิศกิจคุณานนท์  
นักวิเคราะห์ปัจจัยพื้นฐานด้านตลาดทุน และด้านเทคนิค  
เลขทะเบียนนักวิเคราะห์: 009579

ธนัฐธ เกิดเนตร  
นักวิเคราะห์ปัจจัยพื้นฐานด้านตลาดทุน และด้านเทคนิค  
เลขทะเบียนนักวิเคราะห์: 048495

## TOP20 NVDR UPDATE



20 ธันวาคม 2567

## Top 20 NVDR Net Buying Value (B m)

Stock	Date					
	19-ส.ค.	18-ส.ค.	17-ส.ค.	16-ส.ค.	13-ส.ค.	12-ส.ค.
GULF	316.6	242.8	148.6	115.3	24.3	-103.7
HANA	245.8	122.8	34.6	7.5	16.8	34.6
KCE	170.4	187.2	44.3	-1.7	-18.7	-8.4
CPALL	125.8	244.9	1,745.3	-184.8	97.3	48.5
SCC	110.6	2.7	-183.0	-3.6	-14.5	153.1
CPF	103.1	45.1	114.4	51.4	13.6	88.2
PTTEP	75.7	-31.9	-217.6	-96.0	-70.0	-243.1
PTT	65.9	245.8	242.0	132.8	-59.3	-134.2
TU	62.4	57.2	64.9	-5.2	73.1	60.7
SCGP	48.4	30.7	-19.3	-8.3	-30.7	24.7
VGI	45.6	11.5	50.0	287.0	196.2	-10.0
AP	43.4	0.8	-33.2	-18.0	-8.3	-12.0
SPALI	42.9	23.4	-2.2	4.0	1.3	-18.8
TASCO	39.1	17.9	24.3	41.0	22.5	60.6
WHA	37.9	8.8	-13.7	39.6	4.8	-10.6
IVL	31.5	-23.0	-77.7	4.5	75.1	-26.6
TIDLOR	29.8	-1.0	50.0	-0.1	-12.4	-1.2
HMPRO	27.9	62.5	-8.6	-8.9	-10.0	-13.6
BGRIM	26.8	-22.3	-47.5	-27.6	-24.4	-19.8
MTC	26.2	-0.6	4.9	-3.2	-9.3	-4.1

## Top 20 NVDR Net Selling Value (B m)

Stock	Date					
	19-ส.ค.	18-ส.ค.	17-ส.ค.	16-ส.ค.	13-ส.ค.	12-ส.ค.
DELTA	-168.9	289.6	-21.0	251.3	-296.9	470.0
BBL	-167.4	-27.5	-49.4	45.1	100.5	-33.7
SCB	-147.3	121.5	90.3	49.1	64.7	34.3
KBANK	-143.3	-49.9	-152.8	-115.9	1,002.7	512.7
CRC	-129.2	-0.9	10.8	21.0	21.6	-24.4
ADVANC	-103.0	65.7	-5.0	-138.2	-129.0	-311.9
JMT	-93.4	21.4	25.0	2.6	-3.3	-5.3
KTB	-81.7	106.9	29.8	80.7	158.6	156.7
CCET	-75.0	-62.0	415.9	-12.8	195.3	62.2
BANPU	-68.8	-22.7	-82.5	12.7	23.0	-45.8
TRUE	-63.9	-419.9	-36.5	135.9	-26.4	102.6
CPAXT	-61.6	128.8	274.9	124.8	18.1	23.6
BEM	-54.9	-44.1	-56.9	-34.9	-133.4	-43.6
BDMS	-50.7	289.1	567.1	-178.9	-75.1	-366.7
AOT	-42.1	22.9	-32.5	23.3	-29.9	73.3
PTTGC	-39.4	-68.7	-89.0	-63.4	-48.0	19.1
TISCO	-35.0	70.9	-103.8	24.4	70.2	7.4
COM7	-32.7	-46.5	-36.4	28.7	38.0	-20.2
PRM	-32.2	-68.9	16.7	-34.5	18.8	-34.0
BH	-30.9	-88.2	244.3	159.8	72.9	-12.0

## Top 20 NVDR Most Active by Value (B m)

Stock	Total	Buy	Sell	Net	% *
BDMS	1,739.3	844.3	895.0	-50.7	31.7
CPALL	1,597.3	861.6	735.7	125.8	25.4
DELTA	1,424.0	627.5	796.5	-168.9	28.5
TRUE	1,147.0	541.5	605.5	-63.9	41.5
GULF	915.5	616.1	299.5	316.6	26.3
KBANK	841.8	349.2	492.6	-143.3	28.7
ADVANC	741.7	319.3	422.3	-103.0	18.0
PTT	684.2	375.0	309.1	65.9	30.2
PTTEP	658.0	366.9	291.2	75.7	28.3
BH	653.2	311.2	342.1	-30.9	22.8
BCP	516.1	255.2	260.8	-5.6	14.6
SCC	442.8	276.7	166.1	110.6	28.6
HANA	418.7	332.2	86.4	245.8	17.6
KCE	397.6	284.0	113.6	170.4	19.0
INTUCH	389.6	199.6	190.0	9.7	17.3
AOT	376.0	166.9	209.1	-42.1	27.1
SCB	301.6	77.1	224.5	-147.3	16.8
CPF	298.8	200.9	97.9	103.1	33.9
TOP	294.4	153.1	141.3	11.8	30.9
CCET	276.7	100.9	175.8	-75.0	9.5

## Top 20 NVDR Daily Outstanding

Stock	Thai NVDR's	Paid Up	% of Paid Up
	Investment *	Capital Shares	Capital **
TISCO-P	7,300	9,859	74.04
MBK-W4	1,808,013	5,569,781	32.46
MORE	2,127,417,174	7,176,748,441	29.64
BBL	436,359,189	1,908,842,894	22.86
NDR	88,233,340	456,891,630	19.31
KBANK	373,594,248	2,369,327,593	15.77
THIP	12,970,802	89,999,686	14.41
GBX	147,555,802	1,089,076,392	13.55
AMATA	151,558,135	1,150,000,000	13.18
FSX	106,201,919	818,866,777	12.97
KKP-W6	8,637,568	70,546,511	12.24
TRUE	4,204,691,131	34,552,100,801	12.17
CPALL	1,084,069,848	8,983,101,348	12.07
BH	94,456,987	794,915,942	11.88
BDMS	1,886,674,580	15,892,001,895	11.87
AH	40,174,271	354,842,012	11.32
CHO-W4	31,240,500	278,474,616	11.22
AAV	1,433,699,818	12,849,999,997	11.16
RCL	91,617,431	828,750,000	11.05
MFC	13,346,261	125,615,708	10.62

\* % of Trading Volume in Underlying Securities  
ที่มา: set.or.th

Note: Paid up capital shares of warrants are the number of issued warrants deduct from the total exercised warrants

\* Thai NVDR's investment = จำนวนหุ้นที่ ThaiNVDR ถือครองโดยที่ยังไม่ได้ออกรายการที่รอการชำระราคาและส่งมอบหลักทรัพย์

\*\* ตามเกณฑ์ของธนาคารแห่งประเทศไทย บริษัท ไทยเอ็นวีดีอาร์ สามารถถือครองหุ้นได้ไม่เกิน

- 25% ของทุนจดทะเบียนชำระแล้ว สำหรับ BAY CIMBT KKP KTB LHFG SCB TCAP TISCO TMB และ BFIT

35% ของทุนจดทะเบียนชำระแล้ว สำหรับ BBL และ KBANK

# SHORT SELL

20 ธันวาคม 2567

## ธุรกรรมขายชอร์ต

### ข้อมูลการขายชอร์ตและข้อมูลการขายชอร์ตที่ยังไม่ได้ซื้อคืน ณ วันที่ 19 ธันวาคม 2567

หลักทรัพย์	ปริมาณการขายชอร์ต (หุ้น)			มูลค่า		% ปริมาณการขายชอร์ต		ปริมาณการขายชอร์ตที่ยังไม่ได้ซื้อคืน ณ สิ้นวัน (หุ้น)			ปริมาณการขายชอร์ต	
	Local	NVDR	ทั้งหมด	การขายชอร์ต (บาท)	เทียบกับปริมาณการซื้อขาย (บาท)	แบบ Auto Matching		Local	NVDR	ทั้งหมด	ที่ยังไม่ได้ซื้อคืนของหลักทรัพย์	ทั้งหมด/จำนวนหุ้นชำระแล้ว (%)
AAI	173,900	400	174,300	1,051,550	1.69%			263,700	545,200	808,900	0.04%	
AAV	1,374,100	-	1,374,100	3,761,546	6.38%			5,610,400	18,406,398	24,016,798	0.19%	
ACC	100	-	100	58	0.00%			1,574,300	-	1,574,300	0.09%	
ACE	46,800	166,300	213,100	274,899	7.36%			1,847,000	1,498,100	3,345,100	0.03%	
ADVANC	107,900	58,200	166,100	45,980,800	2.23%			637,300	2,396,000	3,034,200	0.10%	
AE	-	-	-	-	0.00%			132,600	-	132,600	0.00%	
AEONTS	6,200	8,400	14,600	1,747,900	5.55%			4,500	350,000	354,500	0.14%	
AGE	-	-	-	-	0.00%			27,400	298,556	325,956	0.03%	
AH	3,700	-	3,700	55,030	0.81%			47,300	38,200	85,500	0.02%	
AI	-	-	-	-	0.00%			8,800	-	8,800	0.00%	
AIE	-	-	-	-	0.00%			32,400	-	32,400	0.00%	
AMATA	49,500	-	49,500	1,385,825	0.89%			643,700	4,758,250	5,401,950	0.47%	
AOT	374,100	500,100	874,200	51,860,150	7.48%			9,141,300	95,632,200	104,773,500	0.73%	
AP	249,400	131,200	380,600	3,121,865	1.19%			3,892,200	5,157,800	9,050,000	0.29%	
AS	-	-	-	-	0.00%			63,200	-	63,200	0.01%	
ASIAN	-	87,600	87,600	701,925	5.21%			-	309,000	309,000	0.04%	
ASK	4,100	-	4,100	41,000	0.65%			38,000	444,100	482,100	0.09%	
ASW	-	-	-	-	0.00%			50,000	-	50,000	0.01%	
AURA	51,300	1,100	52,400	762,540	2.32%			-	264,400	264,400	0.02%	
AWC	572,600	699,100	1,271,700	4,367,866	5.45%			47,919,900	149,742,320	197,662,200	0.62%	
BA	107,400	-	107,400	2,389,950	3.23%			896,600	11,151,004	2,047,604	0.10%	
BAFS	500	-	500	6,000	0.17%			60,400	983,075	1,043,475	0.16%	
BAM	567,000	98,300	665,300	4,213,060	3.28%			8,672,300	3,841,400	12,513,700	0.39%	
BANPU	1,892,800	586,400	2,479,200	14,249,700	8.03%			25,731,700	96,477,766	122,209,466	1.22%	
BAY	-	-	-	-	0.00%			17,600	46,130	63,730	0.00%	
BBGI	17,100	-	17,100	69,346	0.56%			255,500	-	255,500	0.01%	
BBK	7,700	-	7,700	304,050	1.77%			-	29,700	29,700	0.01%	
BBL	238,000	41,200	279,200	41,685,050	5.97%			4,706,388	2,267,500	6,973,888	0.37%	
BCH	782,400	-	782,400	14,392,600	12.28%			14,559,800	16,247,403	30,807,203	1.24%	
BCP	776,700	2,698,100	3,474,800	100,239,675	5.67%			3,234,100	14,169,100	17,403,200	1.26%	
BCPG	65,800	10,000	75,800	400,215	0.84%			361,400	7,068,400	7,429,800	0.25%	
BDM	1,915,400	334,800	2,250,200	53,421,710	1.95%			7,975,800	62,033,900	70,009,700	0.44%	
BEAUTY	-	-	-	-	0.00%			119,100	-	119,100	0.00%	
BEC	1,000	-	1,000	3,800	0.16%			99,100	2,399,409	2,498,509	0.12%	
BEM	704,500	1,026,000	1,730,500	12,286,550	4.58%			11,265,800	191,794,596	203,060,396	1.33%	
BGRIM	246,500	93,500	340,000	6,400,770	1.37%			13,880,200	18,751,700	32,631,900	1.25%	
BH	110,600	215,200	325,800	63,027,450	4.39%			1,794,700	6,659,100	8,453,800	1.06%	
BIC	64,000	162,400	226,400	5,310,520	5.56%			25,512,500	6,218,100	31,730,600	0.79%	
BLA	161,200	4,800	166,000	3,438,480	14.18%			473,500	2,545,896	3,019,396	0.18%	
BLAND	-	-	-	-	0.00%			977,200	1,376,000	2,353,200	0.01%	
BPP	7,400	1,300	8,700	98,970	1.64%			27,800	1,032,955	1,060,755	0.03%	
BRRGIF	-	-	-	-	0.00%			4,200	-	4,200	0.00%	
BSRC	1,700	150,000	151,700	1,142,920	9.77%			2,366,100	2,916,200	5,282,300	0.15%	
BTG	45,200	34,900	80,100	1,490,580	5.86%			240,300	985,700	1,226,000	0.06%	
BTS	689,800	446,100	1,135,900	6,614,455	3.49%			17,993,500	142,712,870	160,706,370	1.00%	
BYD	53,500	-	53,500	44,405	0.88%			3,537,400	1,190,400	4,727,800	0.09%	
CBG	15,300	11,400	26,700	2,074,475	1.64%			2,964,250	6,146,300	9,110,550	0.91%	
CCET	30,000	803,300	833,300	8,661,370	0.60%			6,331,400	3,806,300	10,137,700	0.10%	
CENTEL	94,500	9,200	103,700	3,438,825	4.42%			2,078,600	4,434,400	6,513,000	0.48%	
CHG	1,826,400	131,600	1,958,000	4,876,570	10.13%			20,761,300	29,797,090	50,558,390	0.46%	
CHINA	-	-	-	-	0.00%			246,600	-	246,600	0.06%	
CK	10,800	77,800	88,600	1,632,630	1.34%			2,694,200	3,651,500	6,345,700	0.37%	
CKP	208,300	253,000	461,300	1,466,050	2.96%			661,900	9,194,500	9,856,400	0.12%	
CN01	-	-	-	-	0.00%			615,265	-	615,265	0.12%	
CNTECH01	-	-	-	-	0.00%			453,023	-	453,023	0.09%	
COM7	199,400	196,300	395,700	10,750,150	6.91%			5,711,300	10,428,200	16,139,500	0.67%	
CPALL	1,122,300	1,866,700	2,989,000	108,486,700	3.45%			2,154,300	56,859,153	59,013,453	0.66%	
CPAXT	691,600	838,600	1,530,200	44,176,975	5.76%			2,284,800	16,280,979	18,565,779	0.18%	
CPF	145,500	694,000	839,500	18,890,010	4.29%			1,921,000	37,195,600	39,116,600	0.46%	
CPN	37,300	74,200	111,500	6,127,725	2.08%			3,266,100	8,341,447	11,607,547	0.26%	
CRC	986,800	1,795,100	2,781,900	94,245,100	14.73%			4,986,600	35,965,526	40,952,126	0.68%	
CV	-	-	-	-	0.00%			607,900	-	607,900	0.04%	
DCC	22,800	172,300	195,100	328,168	15.10%			2,303,000	13,579,500	15,882,500	0.17%	
DELTA	134,800	385,700	520,500	78,502,900	3.14%			4,195,000	30,249,100	34,444,100	0.28%	
DEMCO	-	-	-	-	0.00%			617,900	-	617,900	0.08%	
DITTO	6,500	35,100	41,600	647,040	1.55%			-	1,472,944	1,472,944	0.21%	
DMT	8,500	-	8,500	95,200	0.25%			28,500	55,200	83,700	0.01%	
DOHOME	188,400	66,800	255,200	2,285,350	6.54%			7,834,100	11,234,198	19,068,298	0.59%	
E1VFN3001	-	-	-	-	0.00%			1,000,000	-	1,000,000	0.14%	
EA	1,326,100	2,439,000	3,765,100	14,506,570	6.25%			18,422,300	44,539,500	62,961,800	1.70%	
EASTW	-	-	-	-	0.00%			44,100	6,800	50,900	0.00%	
EGATIF	12,700	-	12,700	75,565	1.85%			41,400	-	41,400	0.00%	
ECCO	23,900	4,300	28,200	3,985,600	4.26%			166,600	1,947,800	2,114,400	0.40%	
EKH	-	-	-	-	0.00%			24,100	-	24,100	0.00%	
EP	-	-	-	-	0.00%			9,200	-	9,200	0.00%	
EPG	30,100	20,900	51,000	194,738	3.53%			260,100	5,231,500	5,491,600	0.20%	
ERW	55,000	-	55,000	197,926	0.36%			7,102,500	909,880	8,012,380	0.16%	
ETC	-	-	-	-	0.00%			101,200	-	101,200	0.00%	
FORTH	2,200	-	2,200	22,220	1.77%			85,600	675,700	761,300	0.08%	
FSMART	-	-	-	-	0.00%			-	400,700	400,700	0.05%	
FUEVFN001	-	-	-	-	0.00%			1,000,000	-	1,000,000	0.20%	
GFPT	63,200	3,000	66,200	648,985	0.93%			146,900	3,748,865	3,895,765	0.31%	
GLOBAL	658,500	116,000	774,500	11,588,770	11.58%			13,324,100	24,689,610	38,213,910	0.73%	
GPSC	139,300	31,300	170,600	6,920,900	1.88%			3,362,900	9,999,620	12,362,520	0.44%	
GREEN	-	-	-	-	0.00%			35,600	-	35,600	0.00%	
GULF	251,800	236,100	487,900	28,781,075	1.66%			5,958,400	52,274,300	58,232,700	0.50%	
GUNJUL	294,600	250,000	544,600	1,229,108	5.57%			1,007,600	17,316,026	18,323,626	0.21%	
HANA	649,600	99,800	749,400	18,390,395	1.54%			9,616,700	15,952,906	25,569,606	2.89%	
HK01	-	-	-	-	0.00%			215,420	-	215,420	0.04%	
HKCE01	-	-	-	-	0.00%			106,297	-	106,297	0.02%	
HMPRO	599,100	1,092,800	1,691,900	15,049,955	3.15%			12,115,800	117,590,200	129,706,000	0.99%	
HUMAN	-	-	-	-	0.00%			16,400	-	16,400	0.00%	
ICHI	60,000	500	60,500	865,180	2.03%			3,055,900	6,939,129	9,995,029	0.77%	
ILM	6,000	13,000	19,000	303,010	7.14%			-	281,100	281,100	0.06%	
INTUCH	120,100	117,200	237,300	22,484,100	1.99%			614,300	9,947,900	10,562,200	0.33%	
IRPC	981,000	1,129,900	2,110,900	2,758,106	10.56%			63,237,700	179,170,000	242,407,700	1.19%	
ITC	185,900	681,500	867,400	19,230,960	5.73%			1,289,100	4,054,600	5,343,700	0.18%	
ITD	-	600	600	292	0.01%			999,300	3,186,500	4,185,800	0.09%	
IWL	706,100	-	706,100	18,493,450	3.87%			5,743,200	20,518,858	26,262,058	0.47%	
JAS	1,650,500	1,094,000	2,744,500	6,118,388	6.17%			9,353,357	68,591,94			



# SHORT SELL

## ธุรกรรมขายชอร์ต

(ต่อ) ข้อมูลการขายชอร์ตและข้อมูลการขายชอร์ตที่ยังไม่ได้ซื้อคืน ณ วันที่ 19 ธันวาคม 2567

หลักทรัพย์	ปริมาณการขายชอร์ต (หุ้น)			มูลค่า		% ปริมาณการขายชอร์ต		ปริมาณการขายชอร์ตที่ยังไม่ได้ซื้อคืน ณ สิ้นวัน (หุ้น)			ปริมาณการขายชอร์ต	
	Local	NVDR	ทั้งหมด	การขายชอร์ต (บาท)	แบบ Auto Matching	เทียบกับปริมาณการซื้อขาย		Local	NVDR	ทั้งหมด	ทั้งหมด/จำนวนหุ้นชำระแล้ว (%)	
MDX	29,000	36,700	65,700	681,230	8,888	0.00%		146,300	473,900	620,200	0.08%	
MEB	-	-	-	-	0.00%			54,000	-	54,000	0.01%	
MEGA	600	7,500	8,100	210,625	3.77%			27,100	24,100	51,200	0.02%	
MGC	40,100	16,300	56,400	1,656,500	4.59%			716,900	1,927,736	2,644,636	0.30%	
MINT	605,300	1,171,700	1,777,000	46,159,900	15.09%			3,782,900	65,063,789	68,846,689	1.21%	
MOSHI	-	4,400	4,400	189,425	0.31%			240,000	245,800	485,800	0.15%	
MTC	715,600	383,700	1,099,300	51,445,125	8.34%			9,671,900	14,709,000	24,380,900	1.15%	
NDX01	-	-	-	-	0.00%			551,610	-	551,610	0.04%	
NER	45,200	8,000	53,200	246,846	1.11%			330,400	993,300	1,323,700	0.07%	
NEX	136,000	-	136,000	85,679	2.02%			167,200	529,000	696,200	0.03%	
NSL	1,200	-	1,200	36,000	0.20%			-	-	-	0.00%	
ONEE	59,400	-	59,400	270,912	1.09%			720,300	3,412,400	4,132,700	0.17%	
OR	288,800	439,300	728,100	9,618,160	9.82%			14,987,000	40,062,600	55,049,600	0.46%	
ORI	93,100	171,700	264,800	958,652	5.59%			2,372,600	13,712,450	16,085,050	0.66%	
OSP	140,900	324,700	465,600	9,694,620	8.42%			9,227,500	24,771,100	33,998,600	1.13%	
PIN	-	27,900	27,900	171,585	1.18%			-	-	40,200	0.00%	
PLANB	145,600	-	145,600	1,029,435	1.38%			961,800	2,517,048	3,478,848	0.08%	
PLAT	-	-	-	-	0.00%			-	34,600	34,600	0.00%	
PR9	400	-	400	10,300	0.02%			3,800	-	3,800	0.00%	
PRM	-	1,049,200	1,049,200	9,026,775	6.43%			1,939,100	13,237,000	15,176,100	0.61%	
PSH	14,800	59,700	74,500	599,725	9.05%			37,600	1,430,567	1,528,167	0.07%	
PSL	100	1,500	1,600	11,200	0.25%			1,997,800	8,308,700	10,306,500	0.66%	
PTG	22,900	40,900	63,800	513,590	4.42%			72,600	9,580,600	9,653,200	0.58%	
PTL	-	-	-	-	0.00%			-	104,600	104,600	0.01%	
PTT	1,260,300	1,608,800	2,869,100	92,528,475	8.16%			8,465,600	74,332,000	82,797,600	0.29%	
PTTTP	236,300	402,000	638,300	76,462,150	6.58%			678,400	34,227,700	34,906,100	0.88%	
PTTGC	1,157,700	1,441,200	2,598,900	61,378,450	15.53%			9,253,600	58,238,700	67,492,300	1.50%	
QH	461,600	13,100	474,700	820,133	4.78%			8,541,990	36,933,299	45,475,289	0.42%	
RAM	-	-	-	-	0.00%			-	32,000	32,000	0.00%	
RATCH	40,200	2,400	42,600	1,308,375	1.47%			1,079,600	9,487,400	10,567,000	0.49%	
RBF	215,400	-	215,400	1,476,345	2.52%			3,429,200	4,540,700	7,969,900	0.40%	
RCL	52,500	-	52,500	1,458,250	3.77%			124,500	3,871,500	3,996,000	0.48%	
RJH	-	-	-	-	0.00%			-	68,499	68,499	0.02%	
ROJNA	7,300	-	7,300	44,900	0.55%			262,400	501,400	763,800	0.04%	
RPC	-	-	-	-	0.00%			60,800	-	60,800	0.00%	
RS	-	-	-	-	0.00%			5,228,500	302,356	5,530,856	0.25%	
S	-	-	-	-	0.00%			271,600	67,800	339,400	0.00%	
SABINA	-	6,100	6,100	122,610	2.03%			38,900	174,300	213,100	0.05%	
SABUY	-	-	-	-	0.00%			114,400	731,500	845,900	0.03%	
SAFE	-	-	-	-	0.00%			-	24,400	24,400	0.01%	
SAK	-	-	-	-	0.00%			132,000	-	132,000	0.01%	
SAMART	54,400	-	54,400	355,110	2.37%			332,300	454,900	786,900	0.08%	
SAPPE	63,400	9,700	73,100	4,954,025	15.60%			1,110,200	1,216,100	3,086,300	0.18%	
SAT	12,800	14,000	26,800	280,690	6.52%			119,600	908,528	1,028,128	0.24%	
SAWAD	366,100	99,900	466,000	18,008,350	5.24%			2,824,970	8,851,455	11,676,425	0.77%	
SC	7,800	108,200	116,000	316,234	8.72%			3,000,400	3,739,068	6,739,468	0.16%	
SCB	33,800	290,100	323,900	38,037,100	4.24%			4,190,300	5,953,300	10,143,600	0.30%	
SCC	50,300	152,500	202,800	33,765,450	4.35%			1,318,100	12,302,650	13,620,750	1.14%	
SCCC	1,500	200	1,700	279,150	3.43%			4,800	107,435	112,235	0.04%	
SCGP	154,600	-	154,600	2,972,760	1.07%			7,843,900	13,128,958	20,972,858	0.49%	
SCN	-	-	-	-	0.00%			166,800	-	166,800	0.01%	
SGP	-	-	-	-	0.00%			15,600	2,700	18,300	0.00%	
SHR	40,100	-	40,100	99,460	0.33%			566,100	-	566,100	0.02%	
SINGER	64,700	8,100	72,800	576,060	2.40%			289,700	305,453	595,153	0.07%	
SIRI	3,399,600	1,080,300	4,479,900	7,844,020	7.77%			14,051,900	57,569,300	71,621,200	0.41%	
SIS	17,400	-	17,400	629,475	1.54%			16,400	-	16,400	0.00%	
SISB	35,800	217,400	253,200	7,620,525	20.01%			519,800	3,448,600	3,968,400	0.42%	
SJWD	61,400	-	61,400	648,910	13.61%			1,120,100	264,726	1,384,826	0.08%	
SKY	31,300	-	31,300	731,000	5.21%			584,400	50,315	634,715	0.09%	
SNIP	5,200	-	5,200	62,400	0.51%			1,382,100	539,900	1,922,000	0.20%	
SP50001	-	-	-	-	0.00%			525,497	-	525,497	0.11%	
SPA	77,300	-	77,300	543,695	1.27%			-	160,900	160,900	0.01%	
SPALI	43,300	1,000	44,300	805,130	0.56%			1,859,200	7,120,609	8,979,809	0.46%	
SPCC	-	-	-	-	0.00%			30,800	228,963	259,600	0.02%	
SPRC	662,000	245,400	907,400	5,749,070	4.62%			9,497,000	67,163,583	76,660,583	1.77%	
SSP	44,700	-	44,700	243,615	13.09%			143,600	187,132	330,732	0.03%	
STA	250,900	42,400	293,300	5,060,730	10.97%			5,645,300	11,142,075	16,787,375	1.09%	
STANLY	-	-	-	-	0.00%			-	12,300	12,300	0.02%	
STAR5001	-	-	-	-	0.00%			423,622	-	423,622	0.08%	
STECON	-	4,700	4,700	34,565	0.12%			121,000	3,109,700	3,230,700	0.21%	
STGT	100,600	-	100,600	1,024,310	3.22%			1,876,600	325,149	2,201,749	0.08%	
STPT	23,400	-	23,400	73,686	1.55%			102,000	26,100	128,100	0.01%	
SUPER	-	-	-	-	0.00%			6,193,200	38,020,600	44,214,200	0.16%	
SUPEREIF	-	-	-	-	0.00%			4,400	-	4,400	0.00%	
SUSCO	-	-	-	-	0.00%			114,800	1,650,500	1,765,300	0.18%	
TAE	-	-	-	-	0.00%			13,600	-	13,600	0.00%	
TASCO	116,700	-	116,700	2,220,130	1.77%			906,800	1,941,000	2,847,900	0.18%	
TCAP	49,000	12,200	61,200	3,019,375	5.71%			724,400	3,746,328	4,470,728	0.43%	
TCC	-	-	-	-	0.00%			12,300	-	12,300	0.00%	
TFG	49,300	-	49,300	170,084	0.88%			124,900	3,102,900	3,227,800	0.06%	
THANI	72,700	26,000	98,700	149,885	1.76%			576,300	29,990,995	30,567,295	0.49%	
THCOM	189,000	6,300	195,300	2,564,610	3.40%			1,331,200	2,114,600	3,445,800	0.31%	
THG	-	1,400	1,400	22,540	0.25%			1,600	3,003,901	3,005,501	0.35%	
TIDLOR	1,671,500	309,100	1,980,600	29,971,080	4.51%			9,801,691	15,321,997	25,123,688	0.86%	
TIPH	2,400	16,400	18,800	408,020	3.88%			121,300	1,816,400	1,937,700	0.33%	
TISCO	58,300	45,900	104,200	10,255,275	2.75%			10,478,500	2,771,500	13,250,000	1.65%	
TKC	-	-	-	-	0.00%			-	6,400	6,400	0.00%	
TKN	191,400	87,700	279,100	2,229,740	14.98%			637,200	7,410,100	8,047,300	0.58%	
TLI	569,800	537,800	1,107,600	12,090,840	10.79%			4,616,700	6,880,100	11,496,800	1.10%	
TGA	74,200	52,700	126,900	1,836,880	6.98%			995,300	1,248,800	2,244,100	0.11%	
TOP	492,000	248,200	740,200	25,922,350	5.44%			10,705,000	34,352,346	45,057,346	2.04%	
TP1PL	185,100	-	185,100	396,381	6.24%			827,100	10,667,700	11,494,800	0.06%	
TP1PP	35,200	199,700	234,900	695,304	8.60%			189,700	3,780,498	3,970,198	0.05%	
TQM	18,300	3,500	21,800	492,130	3.53%			121,400	670,998	792,398	0.13%	
TRP	-	-	-	-	0.00%			-	29,800	29,800	0.01%	
TRUE	4,567,700	497,300	5,065,000	55,040,790	3.98%			11,764,800	10,997,064	22,761,864	0.07%	
TTA	533,600	363,300	896,900	4,859,015	14.14%			9,968,500	4,384,000	14,352,500	0.79%	
TTB	7,373,400	7,600,200	14,973,600	27,209,512	7.41%			133,417,200	272,491,300	405,908,500	0.42%	
TTCL	-	-	-	-	0.00%			48,400	1,900	50,300	0.01%	
TTW	42,000	-	42,000	375,900	2.26%			199,800	3,896,400	3,896,200	1.10%	
TU	660,800	14,400	675,200	8,276,330	4.15%			4,068,700	16,752,200	20,820,900	0.47%	
TVO	2,900	2,000	4,900	112,010	2.64%			38,800	4			

## รายงานการเปลี่ยนแปลงการถือหลักทรัพย์และสัญญาซื้อขายล่วงหน้าของผู้บริหาร (แบบ 59) ประจำวันที่ 19 ธันวาคม 2567

ชื่อบริษัท	วิธีการได้มา /จำหน่าย	ชื่อผู้บริหาร	ประเภทหลักทรัพย์	วันที่ได้มา /จำหน่าย	จำนวน	ราคา
2S	ซื้อ	นาย สมบัติ ลิ่วสวัสดิ์ตระกูล	หุ้นสามัญ	18/12/2567	110,100	2.76
BLESS	ขาย	นาย ธารินทร์ บวรวิชัยกุล	หุ้นสามัญ	18/12/2567	1,100,000	0.29
BTS	ซื้อ	นาย ยิ่ง เฮนรี่ ชอง	ใบแสดงสิทธิใน	16/12/2567	60,000	5.90
CHAYO	ซื้อ	นาย สุขสันต์ ยศะสินธุ์	หุ้นสามัญ	18/12/2567	300,000	2.87
CREDIT	ซื้อ	นาย รอยซ์ อนุรา	หุ้นสามัญ	22/11/2567	6,800	20.20
CREDIT	ซื้อ	นาย รอยซ์ อนุรา	หุ้นสามัญ	26/11/2567	1,700	19.66
CREDIT	ซื้อ	นาย รอยซ์ อนุรา	หุ้นสามัญ	29/11/2567	5,000	19.80
EKH	ซื้อ	นาย สุทธิพงศ์ ตั้งสัจจะพจน์	หุ้นสามัญ	18/12/2567	7,500	6.22
EP	ขาย	นาย ยุทธ ชินสุภัคกุล	ใบสำคัญแสดงสิทธิที่	17/12/2567	200	0.02
EP	ซื้อ	นาย ยุทธ ชินสุภัคกุล	หุ้นสามัญ	18/12/2567	99,700	1.72
GFC	โอน	นางสาว ภาสิรี อรรถนศรีกุล	หุ้นสามัญ	16/12/2567	1,400,000	-
INSET	ซื้อ	นาย วีรกร อ่องสกุล	หุ้นสามัญ	18/12/2567	2,000	3.17
IP	ซื้อ	นาย ดกนวรรธน ธนินธิพันธ์	หุ้นสามัญ	18/12/2567	20,000	3.36
JR	ซื้อ	นาย จริฎ วัฒนใจจะภาวดี	หุ้นสามัญ	18/12/2567	20,000	2.48
JR	ซื้อ	นาย ชีรนนท์ วัฒนใจจะภาวดี	หุ้นสามัญ	18/12/2567	24,000	2.46
JR	ซื้อ	นาย ชีรนนท์ วัฒนใจจะภาวดี	หุ้นสามัญ	18/12/2567	4,000	2.44
K	ซื้อ	นาย ชยวัฒน์ พิเศษสิทธิ์	หุ้นสามัญ	18/12/2567	8,000	1.14
KCG	ซื้อ	นาย ทรงธรรม เพ็ชรพัฒนาวิทยา	หุ้นสามัญ	18/12/2567	5,000	8.30
MEDEZE	ซื้อ	นางสาว ดนิตา พิทักษ์เนติกุล	หุ้นสามัญ	17/12/2567	19,300	7.75
MEDEZE	ซื้อ	นาย ธนัท กุลกาญจนาวรรณ	หุ้นสามัญ	18/12/2567	14,200	7.05
PACO	ขาย	นางสาว พิชญชนก เลิศขจรกิตติ	ใบสำคัญแสดงสิทธิที่	16/12/2567	200,000	0.07
PACO	ขาย	นาย ธนศ เลิศขจรกิตติ	ใบสำคัญแสดงสิทธิที่	17/12/2567	126,800	0.06
PACO	ซื้อ	นาย ธนศ เลิศขจรกิตติ	หุ้นสามัญ	17/12/2567	20,000	1.39
PCC	ซื้อ	นาย กิตติ สัมฤทธิ์	หุ้นสามัญ	18/12/2567	24,900	2.72
PEACE	ซื้อ	นางสาว พิรชา ศิริโสภณา	หุ้นสามัญ	18/12/2567	10,500	2.48
PHG	ซื้อ	นาง ดวงใจ ตระกูลช่าง	หุ้นสามัญ	18/12/2567	50,000	15.50
PLT	ซื้อ	นางสาว ฤตอร แสงบุญเกิด	หุ้นสามัญ	18/12/2567	55,000	0.73
PMC	ซื้อ	นาย เอก สวัสดิ์พิมพ์	หุ้นสามัญ	16/12/2567	100,000	1.06
PROUD	ซื้อ	นาย ภูมิพัฒน์ สيناเจริญ	หุ้นสามัญ	16/12/2567	20,000	1.25
PROUD	ซื้อ	นาย ภูมิพัฒน์ สيناเจริญ	หุ้นสามัญ	16/12/2567	10,000	1.26
PROUD	ซื้อ	นาย ภูมิพัฒน์ สيناเจริญ	หุ้นสามัญ	17/12/2567	80,700	1.26
PROUD	ซื้อ	นาย ภูมิพัฒน์ สيناเจริญ	หุ้นสามัญ	18/12/2567	10,000	1.24
PROUD	ซื้อ	นาย ภูมิพัฒน์ สيناเจริญ	หุ้นสามัญ	18/12/2567	20,000	1.25
PROUD	ซื้อ	นาย ภูมิพัฒน์ สيناเจริญ	หุ้นสามัญ	18/12/2567	15,000	1.26
RBF	ขาย	นาย ชีรพัฒน์ ญาณารกุล	หุ้นสามัญ	17/12/2567	1,000,000	6.54
RJH	ซื้อ	นาย สุรินทร์ ประสิทธิ์หิรัญ	หุ้นสามัญ	18/12/2567	161,000	20.50
RPH	ซื้อ	นาง จิราภรณ์ ศรีนัครินทร์	หุ้นสามัญ	18/12/2567	1,000	5.40
SFLEX	ซื้อ	นาย ปรินทร์ธรรม อภิธนาศรีวงศ์	หุ้นสามัญ	18/12/2567	22,700	2.68
SINO	ซื้อ	นางสาว สุติริย์ สีสาววัฒนพันธ์	หุ้นสามัญ	18/12/2567	23,300	0.97
SPALI	ซื้อ	นาง อัจฉรา ตั้งมิตรธรรม	หุ้นสามัญ	16/12/2567	130,000	18.70
SPALI	ซื้อ	นาง อัจฉรา ตั้งมิตรธรรม	หุ้นสามัญ	17/12/2567	750,000	18.48
SPALI	ซื้อ	นาย ประทีป ตั้งมิตรธรรม	หุ้นสามัญ	16/12/2567	130,000	18.70
SPALI	ซื้อ	นาย ประทีป ตั้งมิตรธรรม	หุ้นสามัญ	17/12/2567	750,000	18.48
STECH	ซื้อ	นาย เจษฎ์ภรณ์ มงคลศรีสวัสดิ์	หุ้นสามัญ	18/12/2567	92,000	1.11
TACC	ขาย	นาย ชัชวรี วัฒนสุข	หุ้นสามัญ	3/12/2567	100,000	4.72
TACC	ขาย	นาย ชัชวรี วัฒนสุข	หุ้นสามัญ	4/12/2567	200,000	4.74
TACC	ขาย	นาย ชัชวรี วัฒนสุข	หุ้นสามัญ	6/12/2567	186,500	4.74
TACC	ขาย	นาย ชัชวรี วัฒนสุข	หุ้นสามัญ	9/12/2567	113,500	4.74
TACC	ขาย	นาย ชัชวรี วัฒนสุข	หุ้นสามัญ	12/12/2567	300,000	4.68
TACC	ขาย	นาย ชัชวรี วัฒนสุข	หุ้นสามัญ	13/12/2567	120,400	4.69
TAN	ซื้อ	นาย ธนพงษ์ จิราพาณิชย์กุล	หุ้นสามัญ	18/12/2567	10,000	7.00
THAI	ซื้อ	นาง วรางคณา ลือโรจน์วงศ์	หุ้นสามัญ	12/12/2567	1,800	4.48
TMAN	ซื้อ	นาง เปรมพิชาพันธ์ ฐานะโชติพันธ์	หุ้นสามัญ	16/12/2567	65,000	15.40
TMAN	ซื้อ	นางสาว เมญจวรรณ ฐานะโชติพันธ์	หุ้นสามัญ	18/12/2567	17,000	14.50
TMAN	ซื้อ	นางสาว อรพรรณ ฐานะโชติพันธ์	หุ้นสามัญ	16/12/2567	52,000	15.40
TMILL	ซื้อ	นาย ปรีชา อรรถวิวัฒน์	หุ้นสามัญ	17/12/2567	56,100	2.96
TMILL	ซื้อ	นาย ปรีชา อรรถวิวัฒน์	หุ้นสามัญ	18/12/2567	100	2.96
UAC	ซื้อ	นางสาว นิลรัตน์ จารมโนภาส	หุ้นสามัญ	18/12/2567	42,600	2.99
VCOM	ซื้อ	นาย ณรงค์ อังครเนต	หุ้นสามัญ	18/12/2567	5,000,000	2.44
WIJK	ซื้อ	นาง สุมาลี อ่องจรีด	หุ้นสามัญ	18/12/2567	118,800	1.10
XO	ซื้อ	นาง สร้อยเพชร จันทร์รัช	หุ้นสามัญ	18/12/2567	78,600	18.50
XO	ซื้อ	นาง สร้อยเพชร จันทร์รัช	หุ้นสามัญ	18/12/2567	53,000	18.40
XO	ซื้อ	นาย วัฒนา จันทร์รัช	หุ้นสามัญ	18/12/2567	78,600	18.50
XO	ซื้อ	นาย วัฒนา จันทร์รัช	หุ้นสามัญ	18/12/2567	53,000	18.40

ที่มา: sec.or.th

## รายงานการได้มา/จำหน่ายหลักทรัพย์ของกิจการ (แบบ 246-2) ประจำวันที่ 19 ธันวาคม 2567

หลักทรัพย์	ชื่อได้มา/จำหน่าย	วิธีการ	ประเภท หลักทรัพย์ 1	% ก่อน ได้มา/ จำหน่าย	% ได้มา/ จำหน่าย	% หลัง ได้มา/ จำหน่าย	วันที่ได้มา/ จำหน่าย	% ก่อน ได้มา/ จำหน่าย (กลุ่ม)2	% ได้มา/ จำหน่าย (กลุ่ม)2	% หลัง ได้มา/ จำหน่าย (กลุ่ม)2	หมายเหตุ 3
DOD	นาย ลาพันธ์ พรหมประเสริฐ	จำหน่าย	หุ้น	19.5153	19.5153	0.0000	18/12/2567	19.5153	19.5153	0.0000	
DOD	บริษัท หลักทรัพย์จัดการกองทุนเคียวเคียวเคียว จำกัด	โอน	หุ้น	0.0000	19.5153	19.5153	18/12/2567	0.0000	19.5153	19.5153	

- หุ้น หมายถึง หุ้นสามัญหรือหุ้นบุริมสิทธิ หรือใบแสดงสิทธิในผลประโยชน์ที่เกิดจากหลักทรัพย์อ้างอิงไทย (DR)
- หลักทรัพย์แปลงสภาพ หมายถึง ใบสำคัญแสดงสิทธิหรือหุ้นสามัญ หรือใบแปลงสภาพ หรือหลักทรัพย์อื่นที่อาจแปลงสภาพได้ กรณีที่มีการรายงานเป็นกลุ่ม ชื่อได้มา/จำหน่าย จะแสดงข้อมูลของบุคคลในกลุ่มที่มีการเปลี่ยนแปลง ส่วน %การได้มา/จำหน่าย และ %หลังการได้มา/จำหน่าย จะแสดงต่อเฉพาะกลุ่ม และบุคคลตามมาตรา 258
- ข้อมูลเบื้องต้น หมายถึง ข้อมูลยังไม่ครบถ้วน และ/หรือ อยู่ระหว่างการสอบถามยืนยันไปยัง นายทะเบียนเอกสารจดทะเบียน เพื่อแก้ไขจุดผิด chain principle หมายถึง การได้มาหุ้นโดยทางอ้อม และเป็นการได้มาในจำนวนที่ทำให้ได้มาต้องทำคำเสนอซื้อหลักทรัพย์ทั้งหมดของกิจการ

ที่มา: sec.or.th

# TURNOVER LIST



20 ธันวาคม 2567

## TURNOVER LIST & TRADING ALERT หลักทรัพย์ที่เข้าข่ายมาตรการจำกัดการซื้อขาย

สิ้นสุด	หลักทรัพย์	ระดับ 1		ระดับ 2		ระดับ 3	
		วันเริ่มต้น	วันสิ้นสุด	วันเริ่มต้น	วันสิ้นสุด	วันเริ่มต้น	วันสิ้นสุด
16 ธ.ค. 67	KGEM	17 ธ.ค. 67	6 ม.ค. 68				
16 ธ.ค. 67	KGEM-W2	17 ธ.ค. 67	6 ม.ค. 68				
29 พ.ย. 67	LTS	2 ธ.ค. 67	20 ธ.ค. 67				

### หมายเหตุ

เมื่อหุ้นสามัญเข้ามาตรการให้หลักทรัพย์อื่นของบจ. และหลักทรัพย์ที่มีการอ้างอิงหลักทรัพย์ของบจ. เข้ามาตรการจำกัดการซื้อขายด้วย (ยกเว้น DW) โดย

**1. Cash Balance:** สมาชิกต้องดำเนินการให้ลูกค้าซื้อหลักทรัพย์ด้วยบัญชี **Cash Balance** เท่านั้น โดยลูกค้าต้องวางเงินสดไว้ล่วงหน้ากับสมาชิกเต็มจำนวนก่อนซื้อหลักทรัพย์

**2. ห้ามคำนวณวงเงินซื้อขาย:** ห้ามสมาชิกใช้หลักทรัพย์เป็นหลักประกันในการคำนวณเป็นวงเงินซื้อขายหลักทรัพย์ (ในทุกประเภทบัญชี)

**3. ห้าม Net Settlement:** ห้ามสมาชิกหักกลบราคาค่าซื้อกับราคาค่าขายหลักทรัพย์เดียวกันในวันเดียวกัน (ซื้อและขายหลักทรัพย์เดียวกันในวันเดียวกัน ค่าขายคืนเป็นวงเงินในวันทำการถัดไป)

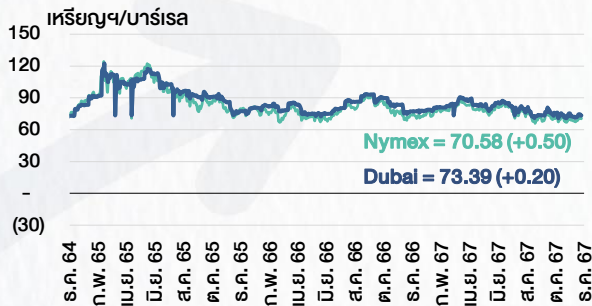
ทั้งนี้ มาตรการจำกัดการซื้อขาย มีปัจจัยที่ใช้ในการพิจารณา คือ อัตราหมุนเวียนการซื้อขาย (**Turnover ratio**) มูลค่าการซื้อขาย และราคาซื้อขาย ที่ไม่สอดคล้องกับปัจจัยพื้นฐาน เช่น **P/E Ratio** เป็นต้น

ที่มา: set.or.th

# CYCLICAL WATCH

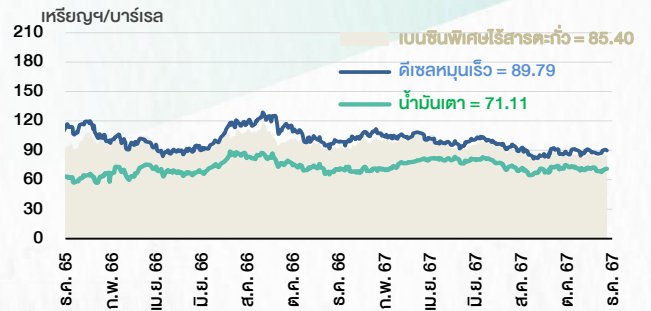
🕒 20 ธันวาคม 2567

## ราคาน้ำมันดิบ



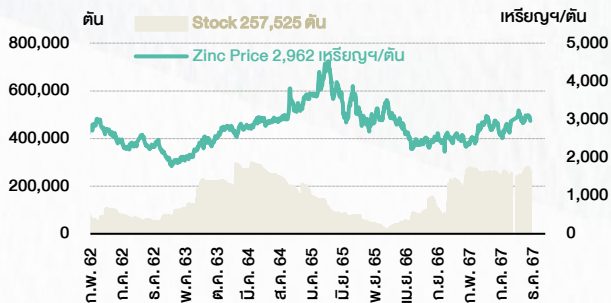
ที่มา : TQ professional

## ราคาขายปลีกน้ำมันสำเร็จรูปตลาดสิงคโปร์



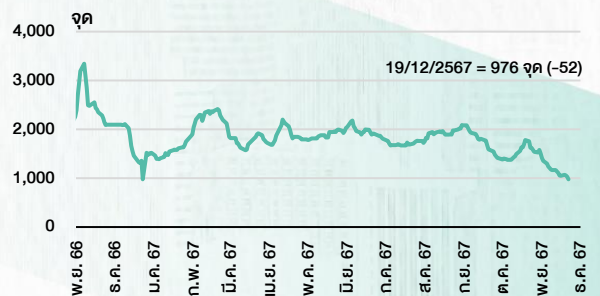
ที่มา : TOP

## ราคาสังกะสี



ที่มา : lme.co.uk

## ดัชนีค่าระวาง BDI



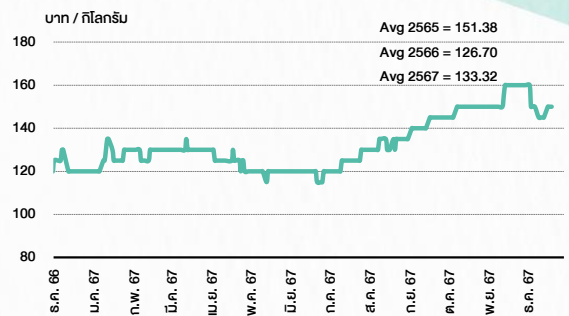
ที่มา : TQ professional

## ราคาก๊าซหุงต้ม



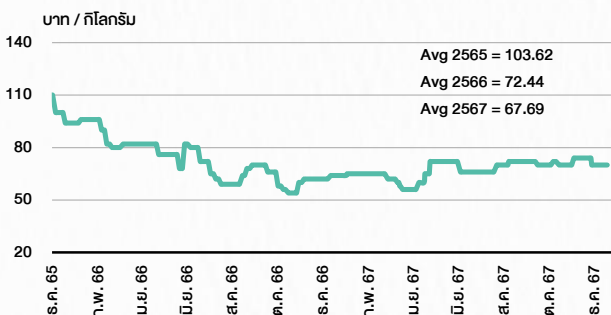
ที่มา : BANPU

## ราคาก๊าซหุงต้ม 61-70 ตัว/กก.



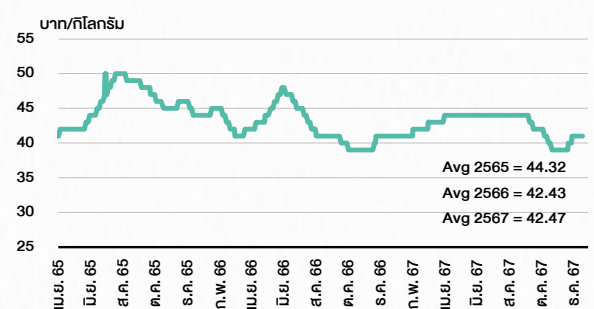
ที่มา : สำนักงานเศรษฐกิจการเกษตร

## ราคาหมู



ที่มา : สำนักงานเศรษฐกิจการเกษตร

## ราคาไก่เป็น



ที่มา : สำนักงานเศรษฐกิจการเกษตร

# STOCK CALENDAR

🕒 20 ธันวาคม 2567

December 2024				
Monday	Tuesday	Wednesday	Thursday	Friday
<p>16</p> <p>New list - Warrant PRG-W5 36.326m units, B1 par VGI-W4 1,119.383m units, B0.10 par</p> <p>New list - REIT <b>QHBREIT</b> 797m units, B9.1517 par</p> <p>Delist <b>QHPP</b> (swap to QHBREIT)</p> <p>XD KISS @B0.15 META80X @tba</p> <p>XW TGE 20 existing: 1TGE-W2</p> <p>New shares trading DEMCO 20,487,404 shrs (w)</p> <p>Conversion MBK-W4 1.0443:1w @B2.8727 PRG-W2 1.0883:1w @B4.5946 PRG-W3 1.0584:1w @B4.7238 PRG-W4 1.0227:1w @B4.889</p>	<p>17</p> <p>New list - Warrant &gt; MAI JSP-W2 237.284m units, B0.50 par</p> <p>Last trading day KPNPF (swap to KPNREIT) PLANB-W1</p> <p>Par decrease 3BBIF B8.9916 par (from B9.1516) HYDROGEN B9.0835 par (9.2305)</p>	<p>18</p> <p>Par decrease B-WORK B9.2233 par (from B9.3904) CPNREIT B11.5329 par (from B11.5776) TPRIME B8.3801 par (from B8.4162)</p> <p>XE PLANB-W1 1:1w @B8.00 (final, "SP")</p> <p>XR HYDRO 1:4n @B0.10</p> <p>New shares trading A5 45 shrs (w)</p>	<p>19</p> <p>Delist M-II (switch to MII)</p> <p>New list - REIT <b>MI</b> 172m units, B9.4309 par</p> <p>Last trading day SSC</p> <p>New shares trading IIG 6,172,424 shrs (pp)</p>	<p>20</p> <p>New list - Health Care <b>Nakornthon Hospital (NKT)</b> 535m shrs, B1 par (IPO 135m shrs @B7.80)</p> <p>Delist SSC</p> <p>New shares trading CHO 277,777,776 shrs (pp) MBK 2,088 shrs (w)</p> <p>Conversion ABM-W1 1:1w @B1.80 (final)</p>
<p>23</p> <p>Delist ABM-W1</p> <p>XD AVG080X @tba</p>	<p>24</p> <p>Co's name &amp; symbol change <b>GIFT Infinite (GIFT) &gt; RSXYZ (RSXYZ)</b></p> <p>Par decrease <b>CPNCG B9.7146 par (from B9.7299)</b></p> <p>XR NUSA 5:1n @B0.20</p> <p>XW NUSA 1 existing: 1NUSA-W6</p> <p>Conversion BM-W3 1:1w @B1.10</p>	<p>25</p> <p>Last trading day IIG-W1</p> <p>Conversion LIT-W2 1:1w @B2.00</p>	<p>26</p> <p>XD TRT @B0.13 VNM19 @tba</p> <p>XE IIG-W1 1:1w @B32.00 (final, "SP")</p>	<p>27</p> <p>Conversion AJA-W4 1:1w @B0.40 APURE-W3 1.03948:1w @B6.734 (final) CSC-P 1:1 DITTO-W1 1.201:1w @B33.295 JMT-W4 1.00267:1w @B89.75998 (final)</p>
<p>30</p> <p>XD INGRS @B0.022</p> <p>Conversion AS-W4 1:1w @B3.50 BE8-W1 1:1w @B75.00 BR-W1 1:1w @B5.00 BRR-W2 1:1w @B13.00 BTC-W7 1.15:1w @B1.131 BTS-W8 1.036:1w @B14.387 CHASE-W1 1:1w @B0.50 CHAYO-W3 1:1w @B9.00 EP-W4 1:1w @B8.30 GEL-W5 1:1w @B0.50 GIFT-W2 1:1w @B1.60 (final) IP-W2 1.626:1w @B12.308 J-W3 1:1w @B9.00 J-W4 1:1w @B3.10 JMART-W5 1.13057:1w @B61.91597 META-W7 1:1w @B0.36 (final) NUSA-W5 1:1w @B1.00 RABBIT-P 1:1 ROCTEC-W3 1.294:1w @B1.545 ROCTEC-W5 1:1w @B1.50 SCM-W2 1:1w @B2.00 SCN-W2 1:1w @B5.00 SGC-W1 1:1w @B1.30 SGC-W2 1:1w @B1.60 SKE-W1 1:1w @B1.30 TFI-W1 1:1w @B0.15 TH-W3 1:1w @B1.00 TM-W2 1:1w @B1.00 (final) TNDT-W1 1:1w @B0.50 TTB-W1 1:1w @B0.95 TVDH-W4 1:1w @B0.40 (final) VGI-W3 1.2349:1w @B9.637 VIH-W1 1:1w @B8.00 WAVE-W4 1:1w @B0.20</p>	<p>31</p> <p style="text-align: center;"><b>PUBLIC HOLIDAY</b> (New Year's Eve)</p>			

January 2025				
Monday	Tuesday	Wednesday	Thursday	Friday
		<p>1</p> <p style="text-align: center;"><b>PUBLIC HOLIDAY</b> (New Year's)</p>	<p>2</p> <p>XD VAYU1 0.0754</p> <p>Conversion BIOTEC-W2 1:1w @B0.50</p>	<p>3</p> <p>XD <b>TIDLOR @B0.438</b></p> <p>XR W 7:1n @B0.70</p> <p>XW SAMTEL 6 existing: 1SAMTEL-W2</p> <p>Conversion DCON-W3 1:1w @B0.40</p>
	<p>6</p> <p>Last trading day LIT-W2</p> <p>XR NEX 1:2n @B1.00</p>	<p>7</p> <p>XE LIT-W2 1:1w @B2.00 (final, "SP")</p>	<p>8</p> <p>XD <b>MASOX @tba</b></p>	<p>10</p>
<p>13</p> <p>Conversion PLANB-W1 1:1w @B8.00 (final)</p>	<p>14</p> <p>Delist PLANB-W1</p>	<p>15</p>	<p>16</p> <p>XW 24CS 2.50 existing: 1 (24CS-W1) 24CS 10 existing: 1 (24CS-W2)</p>	<p>17</p>
<p>20</p>	<p>21</p> <p>Conversion IIG-W1 1:1w @B32.00 (final)</p>	<p>22</p> <p>Delist IIG-W1</p>	<p>23</p>	<p>24</p>
<p>27</p>	<p>28</p>	<p>29</p> <p>XR NVD 5:1n @B1.30</p>	<p>30</p> <p>XD KTIS @B0.05 TSC @B0.80</p> <p>Conversion LIT-W2 1:1w @B2.00 (final)</p>	<p>31</p>

ที่มา: set.or.th

## SET ESG Ratings

ระดับคะแนนรวม 90-100 = AAA

ระดับคะแนนรวม 80-89 = AA

ระดับคะแนนรวม 65-79 = A

ระดับคะแนนรวม 50-64 = BBB

บริษัทจดทะเบียนที่ได้รับการประกาศผลประเมินหุ้นยั่งยืน SET ESG Ratings เป็นบริษัทที่มีการนำแนวคิดด้านความยั่งยืนเข้าเป็นส่วนหนึ่งในกระบวนการดำเนินธุรกิจ โดยคำนึงถึงการบริหารความเสี่ยงและเตรียมพร้อมรับความเสี่ยงที่เกิดขึ้นใหม่ (Emerging Risks) พร้อมรับมือกับปัจจัยการเปลี่ยนแปลงด้านสังคมและสิ่งแวดล้อม เพิ่มขีดความสามารถในการแข่งขัน และให้ความสำคัญกับผู้มีส่วนได้เสียทุกภาคส่วน

## การกำกับดูแลกิจการของบริษัทจดทะเบียน (CGR)

ระดับคะแนน 5 (90-100) : ดีเลิศ

ระดับคะแนน 4 (80-89) : ดีมาก

ระดับคะแนน 3 (70-79) : ดี

ไม่ปรากฏชื่อในรายงาน CGR : -

การสำรวจและให้คะแนนของ CGR จะพิจารณาจากข้อมูลที่บริษัทจดทะเบียนเปิดเผยต่อสาธารณะ เช่น รายงานประจำปี แบบแสดงรายการข้อมูลประจำปี ที่นำส่งสำนักงานคณะกรรมการ ก.ล.ด. หนังสือนัดประชุมและรายงานการประชุมผู้ถือหุ้น ข้อมูลเกี่ยวกับบริษัทที่เผยแพร่ผ่านตลาดหลักทรัพย์ฯ และสำนักงานคณะกรรมการ ก.ล.ด. ข้อมูลอื่นๆ ที่เปิดเผยต่อสาธารณะ เช่น เว็บไซต์บริษัท เป็นต้น โดยจะพิจารณาเฉพาะข้อมูลตั้งแต่เดือนเมษายนของปีก่อนปี ที่ทำการสำรวจ จนถึงวันที่ประกาศผลของปีทำการสำรวจเท่านั้น เพื่อสะท้อนให้เห็นพัฒนาการของการกำกับดูแลกิจการของบริษัทจดทะเบียนไทยอย่างชัดเจนมากที่สุด ดังนั้นบริษัทจดทะเบียนจึงควรเปิดเผยข้อมูลการปฏิบัติตามหลักการกำกับดูแลกิจการสู่สาธารณชนในเอกสารเผยแพร่ของบริษัทหรือเว็บไซต์ รวมทั้งช่องทางต่างๆ ให้มากที่สุด และควรจัดทำเอกสารทั้งภาษาไทยและภาษาอังกฤษ ซึ่งเป็นประโยชน์ต่อบริษัททั้งในแง่ของการมีผลการประเมินที่ดีขึ้น และเป็นข้อมูลสำหรับการตัดสินใจลงทุนของนักลงทุน นักวิเคราะห์ และผู้สนใจ อีกทั้งเป็นการช่วยเพิ่มความเชื่อมั่นที่มีต่อบริษัทมากยิ่งขึ้นด้วย

## การป้องกันการมีส่วนเกี่ยวข้องกับคอร์รัปชันในตลาดทุนไทย (Anti-Corruption)

เข้าร่วมปฏิบัติของภาคเอกชนไทยในการต่อต้านการทุจริต (Thailand's Private Sector Collective Action Coalition Against Corruption: CAC)

โครงการที่ได้รับการสนับสนุนการจัดทำโดยรัฐบาลและสำนักงานคณะกรรมการป้องกันและปราบปรามการทุจริตแห่งชาติ (ป.ป.ช.) โดยโครงการนี้เริ่มดำเนินการโดยความร่วมมือของ 8 องค์กรชั้นนำ อันได้แก่ สมาคมส่งเสริมสถาบันกรรมการบริษัทไทย หอการค้าไทย หอการค้านานาชาติ สมาคมบริษัทจดทะเบียนไทย สมาคมธนาคารไทย สภาธุรกิจตลาดทุนไทย สภาอุตสาหกรรมแห่งประเทศไทย และสภาอุตสาหกรรมท่องเที่ยวแห่งประเทศไทย ซึ่งมีวัตถุประสงค์เพื่อผลักดันให้เกิดการต่อต้านการทุจริตในวงกว้าง นอกจากนี้ คณะกรรมการเข้าร่วมปฏิบัติฯ ยังได้แต่งตั้งให้สมาคมส่งเสริมสถาบันกรรมการบริษัทไทย ทำหน้าที่เป็นเลขานุการและองค์กรสนับสนุนดำเนินโครงการ

ก.ล.ด. ได้ดำเนินมาตรการอย่างต่อเนื่องในการสนับสนุนให้บริษัทจดทะเบียน และผู้ประกอบการซึ่งเป็นตัวกลางในการให้บริการในตลาดทุน (ได้แก่ บริษัทหลักทรัพย์ บริษัทหลักทรัพย์จัดการกองทุน และผู้ประกอบการสัญญาซื้อขายล่วงหน้า) มีนโยบายและให้ความสำคัญกับการป้องกันการมีส่วนเกี่ยวข้องกับคอร์รัปชันอย่างจริงจัง โดยส่งเสริมให้บริษัทจดทะเบียนและผู้ประกอบการเข้าร่วมโครงการเข้าร่วมปฏิบัติของภาคเอกชนไทยในการต่อต้านการทุจริต (THAILAND'S PRIVATE SECTOR COLLECTIVE ACTION COALITION AGAINST CORRUPTION: "CAC") ซึ่งดำเนินการโดยสมาคมส่งเสริมสถาบันกรรมการบริษัทไทย (THAI INSTITUTE OF DIRECTORS)

Security	CG Report	SET ESG Ratings	CAC Anti-Corruption	Security	CG Report	SET ESG Ratings	CAC Anti-Corruption	Security	CG Report	SET ESG Ratings	CAC Anti-Corruption	Security	CG Report	SET ESG Ratings	CAC Anti-Corruption	Security	CG Report	SET ESG Ratings	CAC Anti-Corruption
24CS	-	-	-	CH	4	-	-	I2	5	-	-	NATION	5	-	-	SAF	5	-	-
2S	4	-	Yes	CHAO	4	-	-	ICC	5	-	Yes	NC	4	-	-	SAFARI	-	-	-
3K-BAT	-	-	-	CHARAN	3	-	-	ICHI	5	A	Yes	NCAP	4	-	Yes	SAFE	-	-	-
A	-	-	-	CHASE	5	-	-	ICN	3	-	-	NCH	5	-	-	SAK	5	A	Yes
A5	3	-	-	CHAYO	3	-	-	IFS	4	-	Yes	NCL	4	-	-	SALEE	3	-	-
AAI	4	-	Yes	CHEWA	5	-	Yes	IHL	-	-	-	NCP	-	-	-	SAM	-	-	-
AAV	4	-	-	CHG	3	-	-	IG	3	-	-	NDR	4	A	-	SMART	5	-	-
ABM	5	-	-	CHIC	3	-	-	III	5	BBB	Yes	NEO	-	-	-	SAMCO	3	-	-
ACAP	-	-	-	CHO	-	-	-	ILNK	5	-	Yes	NEP	-	-	Yes	SAMTEL	5	-	-
ACC	-	-	-	CHOTI	3	-	Yes	ILM	5	BBB	Yes	NER	5	A	Yes	SANKO	3	-	-
ACE	5	AA	-	CHOW	5	-	Yes	IMH	3	-	-	NETBAY	-	-	-	SAPPE	4	BBB	Yes
ACG	5	A	-	CIG	4	-	Yes	IND	5	-	-	NEW	-	-	-	SAT	5	AA	Yes
ADD	4	A	Yes	CIG	4	-	-	INTUCH	5	AA	Yes	NETS	-	-	-	SAUCE	-	-	-
ADD	3	-	-	CIMBT	5	-	Yes	INGRS	-	-	-	NEX	-	-	-	SAV	5	-	-
ADVANC	5	AAA	Yes	CITY	3	-	-	INOX	3	-	Yes	NFC	-	-	-	SAWAD	5	BBB	-
ADVICE	-	-	-	CIVL	5	-	-	INSET	5	-	-	NKI	5	-	Yes	SAWANG	-	-	-
AE	5	-	Yes	OK	5	A	-	INSURE	4	-	Yes	NL	-	-	-	SC	5	AA	Yes
AEGENTS	4	-	-	OKP	5	AAA	-	INTUCH	5	AA	Yes	NVCL	-	-	-	SCAP	5	-	-
AF	5	-	Yes	QM	4	-	-	IP	5	-	-	NOBLE	5	AA	Yes	SCB	5	AA	Yes
AFC	-	-	-	QMAN	-	-	-	IR	5	A	-	NOK	-	-	-	SCC	5	AAA	Yes
AGE	5	BBB	-	CMC	3	-	Yes	IRCP	3	-	-	NOVA	3	-	-	SCCC	5	AA	Yes
AH	5	A	Yes	CMO	-	-	-	IRPC	5	AA	Yes	NPX	-	-	-	SCG	5	A	Yes
AHC	4	-	-	CMR	-	-	-	IT	5	-	-	NRF	5	A	Yes	SCGD	5	AAA	Yes
AI	4	-	Yes	CNT	5	-	-	ITC	-	-	-	NRL	5	-	-	SCGP	5	AAA	Yes
AIE	3	-	-	COCCO	4	-	-	ITD	-	-	-	NTSC	5	-	-	SCI	3	-	-
AIRA	4	-	Yes	COLOR	5	A	-	ITEL	5	A	Yes	NTV	3	-	-	SCL	-	-	-
AIT	5	-	-	COM7	5	A	Yes	ITNS	5	-	-	NUSA	-	-	-	SCM	5	-	Yes
AJA	5	AAA	Yes	COMAN	4	-	-	ITTHI	5	-	-	NV	3	-	-	SCN	5	-	Yes
AJK	-	-	-	CPALL	5	AAA	Yes	IVL	5	AA	Yes	NVD	5	AA	-	SCP	-	-	-
AKP	-	-	-	CPANEL	3	-	-	J	3	-	-	NWR	5	-	-	SCD	-	-	-
AKR	5	-	-	CPAXT	5	AAA	Yes	JAK	5	-	-	NYT	5	A	-	SE	3	-	-
AKS	-	-	-	CPF	5	AAA	Yes	JAS	5	-	Yes	OCC	5	-	Yes	SEAF	5	-	-
ALLA	5	-	-	CPH	-	-	-	JCK	4	-	-	OGC	3	-	Yes	SEAOL	5	-	Yes
ALPHA	-	-	-	CPI	4	-	Yes	JCKH	3	-	-	OHTL	-	-	-	SECURE	4	-	-
ALT	5	-	-	CPL	5	-	Yes	JCT	-	-	-	OKJ	-	-	-	SE-ED	3	-	Yes
ALLCON	3	-	-	CPN	5	AA	-	JDF	4	-	-	ONEE	-	-	-	SELIC	5	A	Yes
AMA	5	-	Yes	CPR	5	-	-	JKN	-	-	-	OR	5	AAA	Yes	SENA	5	-	Yes
AMANA	-	-	Yes	CPT	-	-	-	JMART	4	-	-	ORI	5	AA	Yes	SENX	5	-	Yes
AMARC	-	-	-	CPW	5	-	Yes	JMT	3	-	-	ORN	-	-	-	SENFLEX	4	-	Yes
AMARIN	5	-	-	CRANE	-	-	-	JPARK	3	-	-	OSP	5	AA	Yes	SFT	4	-	-
AMATA	5	AAA	Yes	CRG	5	AAA	Yes	JR	3	-	Yes	PACO	3	-	-	SFT	4	-	-
AMATAV	5	AA	Yes	CRD	5	-	-	JSP	3	-	-	PAF	-	-	-	SFT	4	-	-
AMC	3	-	-	CREDIT	5	-	-	JTS	5	BBB	Yes	PANEL	3	-	-	SGF	5	-	-
AMR	3	-	-	CSC	5	BBB	Yes	JUBILE	3	-	-	PAP	5	A	Yes	SGP	5	AA	Yes
ANAN	5	-	-	CSP	3	-	-	K	5	-	-	PATO	4	-	Yes	SHANG	-	-	-
ANI	-	-	-	CSR	-	-	-	KAMART	-	-	-	PB	5	AA	Yes	SHR	5	A	-
AOT	5	A	-	CSS	4	-	-	KASET	-	-	Yes	PCC	5	-	-	SIAM	-	-	-
AP	5	AA	Yes	CTW	5	-	-	KBAN	5	AAA	Yes	PCT	-	-	-	SIAM	-	-	-
APCO	4	-	-	CV	5	-	Yes	KBS	3	-	-	PCSGH	5	BBB	Yes	SIAT	-	-	-
APCS	4	-	Yes	CWT	-	-	-	KC	-	-	-	PDG	4	-	Yes	SINGER	3	-	-
APO	-	-	-	D	-	-	-	KCAR	3	-	Yes	PDJ	5	-	Yes	SINO	4	-	-
APP	-	-	-	DCC	5	-	Yes	KCC	5	-	Yes	PEACE	-	-	-	SIRI	5	AA	Yes
APURE	4	-	-	DDON	-	-	-	KCE	5	-	Yes	PEER	5	A	-	SIS	5	-	Yes
AQUA	-	-	-	DDP	3	-	-	KCG	5	-	-	PERM	-	-	-	SISB	3	-	-
ARIN	3	-	-	DELTA	5	-	Yes	KCM	-	-	-	PF	-	-	-	SITHAI	5	A	Yes
ARIP	4	-	-	DEMCO	5	A	Yes	KDH	-	-	-	PG	5	-	Yes	SJWD	5	AA	-
ARROW	4	BBB	-	DEXON	3	-	-	KEX	5	BBB	-	PHG	3	-	-	SK	-	-	-
AS	-	-	Yes	DHOUSE	-	-	-	KGEN	-	-	Yes	PHOL	5	A	Yes	SKE	5	-	-
ASAP	-	-	-	DIMET	-	-	Yes	KGI	4	-	Yes	PICO	-	-	-	SKN	3	-	-
ASEFA	3	-	-	DITTO	5	-	-	KIAT	-	-	-	PIMO	-	-	Yes	SKR	-	-	-
ASIA	3	-	-	DMT	5	A	Yes	KISS	3	-	-	PIN	3	-	-	SKY	3	-	-
ASIAN	4	-	Yes	DOD	3	-	-	KJL	4	-	-	PJW	4	A	-	SLP	-	-	-
ASIMAR	5	-	-	DOHOME	5	-	Yes	KK	3	-	-	PK	-	-	Yes	SM	5	-	Yes
ASK	5	-	Yes	DPAINT	3	-	-	KKC	-	-	-	PL	-	-	Yes	SMART	-	-	-
ASN	3	-	-	DRT	5	AA	Yes	KKP	5	BBB	Yes	PLANS	5	AA	Yes	SMD	3	-	-
ASP	5	-	Yes	DTCENT	4	-	-	KLNQ	-	-	-	PLANET	-	-	-	SMT	-	-	-
ASW	5	A	Yes	DTCI	-	-	-	KOOL	-	-	-	PLAT	5	-	Yes	SMP	5	AA	Yes
ATP30	4	-	-	DUSIT	5	-	Yes	KSL	5	BBB	Yes	PLE	-	-	-	SMT	4	-	-
AU	-	-	-	DV8	3	-	-	KTB	5	AAA	Yes	PLT	-	-	-	SNC	5	A	Yes
AUCT	4	-	-	EA	-	-	Yes	KTC	5	AAA	Yes	PLUS	5	-	-	SNNP	5	-	-
AURA	5	-	-	EASON	3	-	-	KTIS	4	-	-	PM	5	A	Yes	SNP	5	A	Yes
AWO	5	A	Yes	EASTW	5	AA	Yes	KTMS	5	-	-	PMO	-	-	-	SNO	5	-	-
AYUD	4	-	Yes	EAF	5	-	Yes	KUMWEL	5	A	-	PMTA	-	-	-	SOLAR	-	-	-
B	5	-	Yes	ECL	5	-	-	KUN	4	-	-	POLAR	-	-	-	SONIC	5	-	-
B52	-	-	-	EE	3	-	-	KWC	3	-	-	POLY	4	-	-	SORKON	3	-	Yes
BA	4	BBB	-	EFORL	3	-	-	KWI	-	-	-	PORT	5	-	-	SPA	-	-	-
BAFS	5	AA	Yes	EGCO	5	AA	Yes	KWM	-	-	-	PPM	-	-	-	SPACK	-	-	Yes
BAM	5	-	-	EKH	3	-	-	KYE	3	-	-	PPY	5	A	Yes	SPALI	5	AA	Yes
BANPU	5	AAA	Yes	EMC	-	-	-	L&E	4	-	Yes	PPP	-	-	Yes	SPC	5	-	Yes
BAY	5	AAA	Yes	EP	-	-	Yes	LALIN	5	-	-	PPS	5	AA	Yes	SPCG	4	-	-
BBGI	5	AA	Yes	EPG	5	AA	Yes	LANNA	5	-	Yes	PPG	4	-	-	SPG	3	-	-
BBIK	4	-	-	ESTAR	5	A	Yes	LDC	3	-	-	PR9	5	AAA	Yes	SPI	5	A	Yes
BBL	5	AA	Yes	ETC	5	AA	Yes	LEE	-	-	-	PRAKIT	-	-	-	SPRC	5	-	Yes
BBC	4	-	-	ETE	5	AA	Yes	LEO	3	-	-	PRAPAT	3	-	-	SPREME	-	-	-
BCH	5	AA	Yes	ETE	5	-	Yes	LH	5	A	Yes	PRES	4	-	Yes	SPVI	4	-	-
BOP	5	AAA	Yes	ETL	3	-	-	LHFG	5	BBB	Yes	PRECHA	-	-	-	SQ	-	-	-
BOPG	5	AA	Yes	EURO	-	-	-	LHK	4	-	Yes	PRG	5	-	Yes	SR	5	-	-
BCT	-	-	-	EVER	4	-	-	LIT	5	BBB	-	PRI	3	-	-	SRICHA	-	-	Yes
BDM5	5	AA	-	FAD	-	-	-	LDXLEY	5	-	-	PRIME	5	-	-	SRS	-	-	-
BES	4	-	Yes	FANCY	3	-	-	LPH	-	-	-	PRIN	5	-	-	SSC	5	-	-
BEAUTY	-	-	-	FE	4	-	-	LPN	5	-	Yes	PRINC	-	-	Yes	SSF	5	-	Yes
BEC	5	-	Yes	FLOYD	5	-	-	LRH	5	-	Yes	PRM	5	-	Yes	SSP	5	-	Yes
BEM	5	AA	-	FM	-	-	-	LST	5	-	-	PRO	-	-	-	SSSC	5	BBB	Yes
BEYOND	5	-	Yes	FMT	-	-	-	LTS	-	-	-	PROEN	3	-	-	SST	3	-	-
BGC	5	AA	Yes	FN	5	-	-	M	5	-	Yes	PROS	3	-	Yes	STA	5	AAA	Yes
BGRM	5	AAA	Yes	FNS	3	-	Yes	MAGURO	5	-	-	PROUD	4	-	-	STANLY	4	-	-
BGT	-	-	-	FORTH	4	-	-	MAJOR	5	AA	Yes	PRR	5	-	Yes	STC	3	-	-
BH	4	-	-	FPI	5	AA	Yes	MALEE	5	-	Yes	PSG	4	-	-	STECH	-	-	-
BIG	3	-	-	FPT	5	AA	Yes	MANRIN	-	-	-	PSH	5	BBB	Yes	STECON	5	A	-
BIOTEC	3	-	-	FSMART	4	-	Yes	MASTER	-	-	-	PSL	5	A	Yes	STGT	5	AAA	Yes
BIS	3	-	-	FSX	4	-	Yes	MATCH	4	-	Yes	PSP	-	-	-	STHAI	-	-	-
BIZ	4	-	-	FTE	4	-													